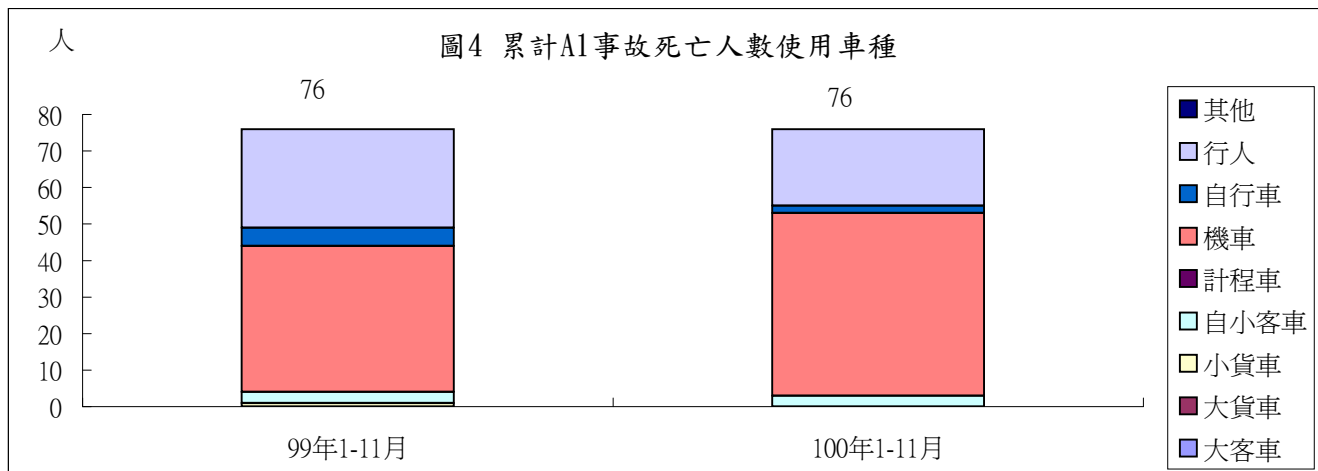
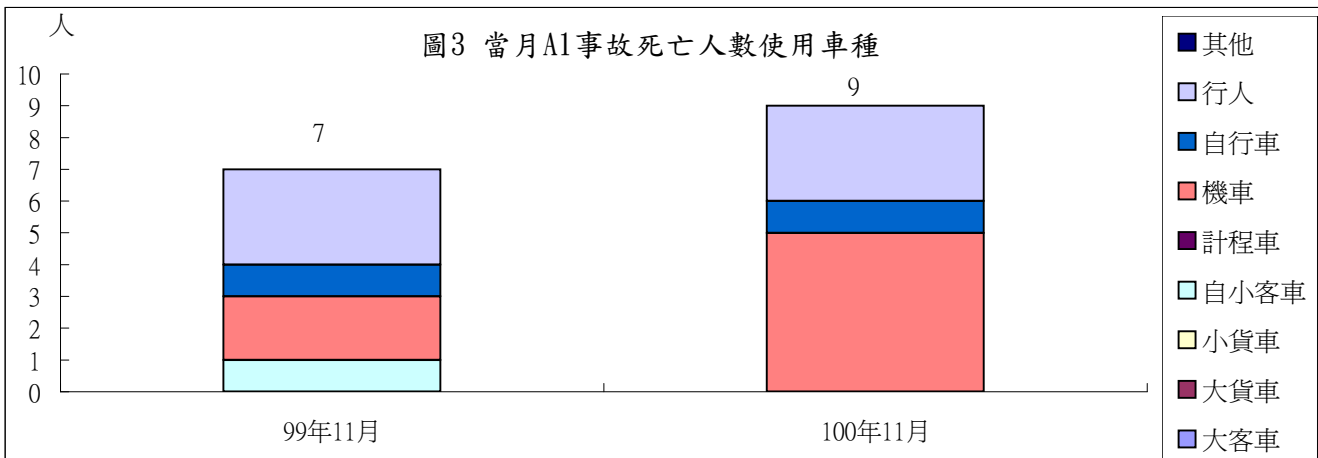
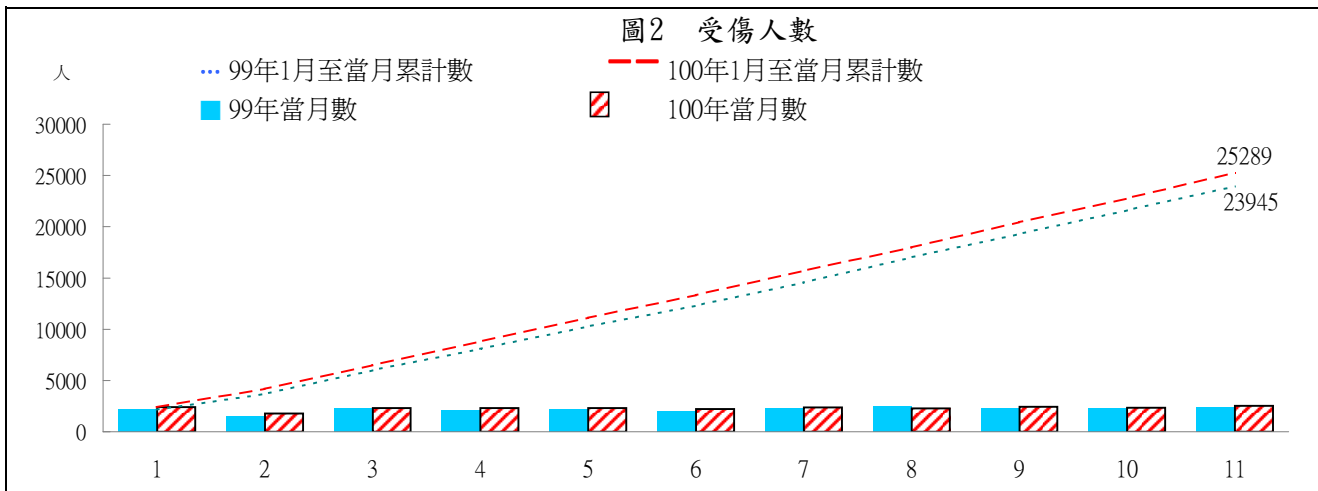
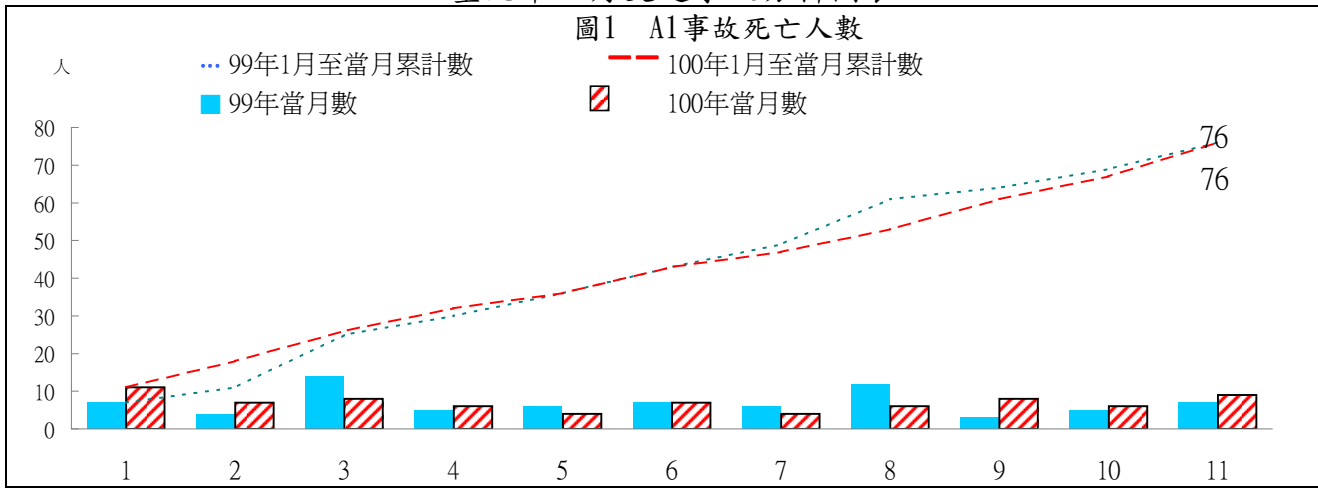


# 臺北市11月交通事故分析圖表



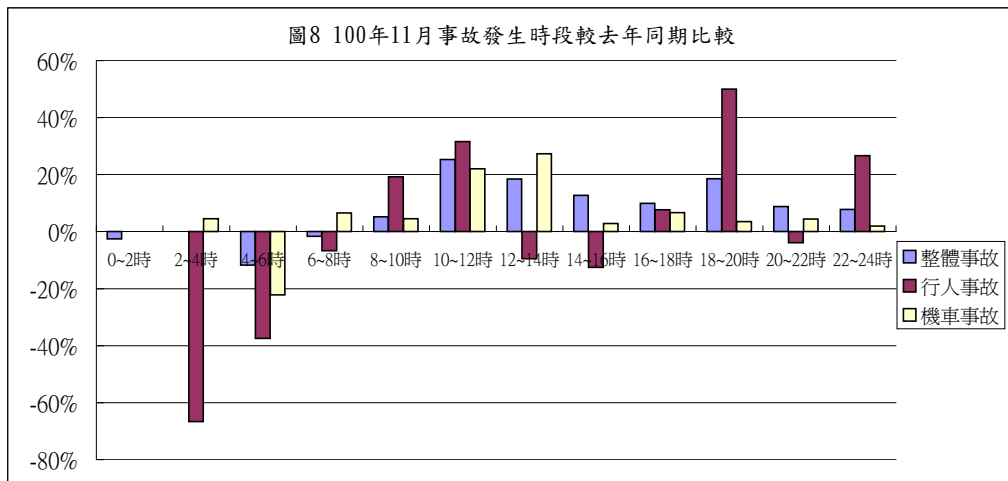
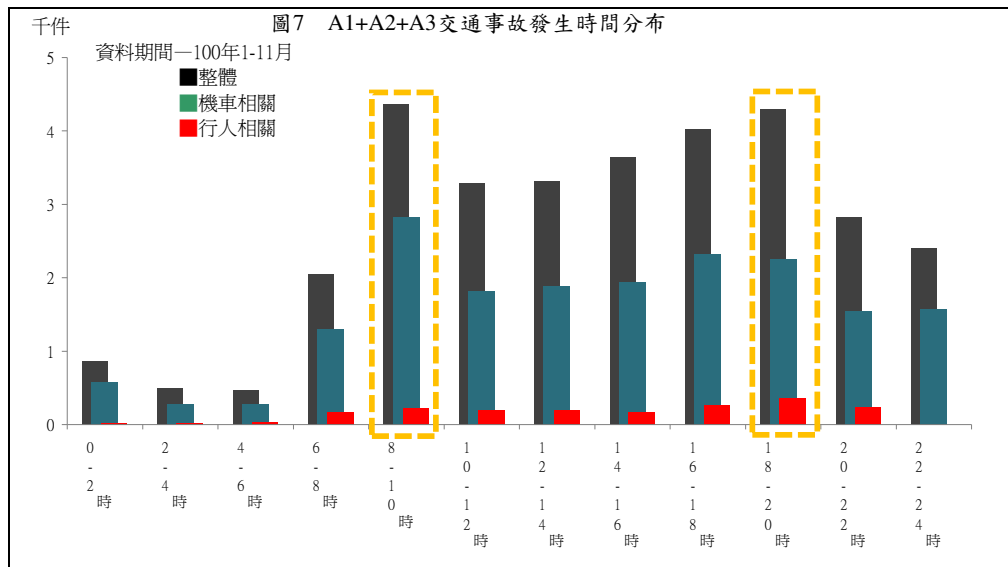
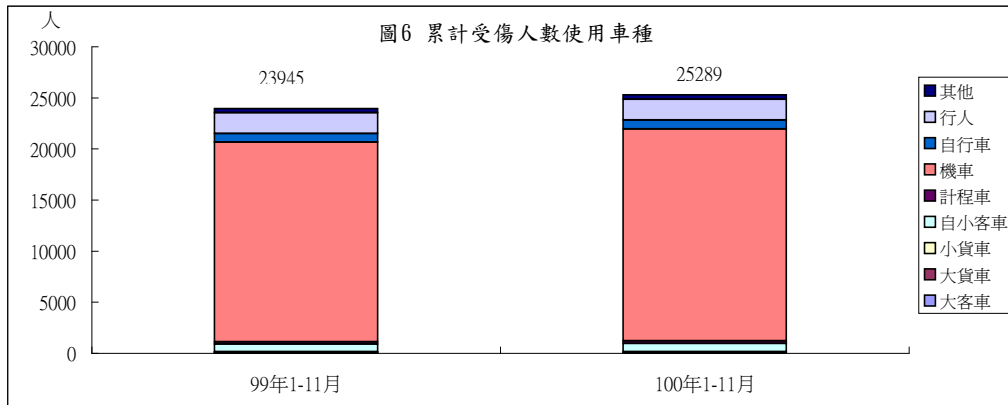
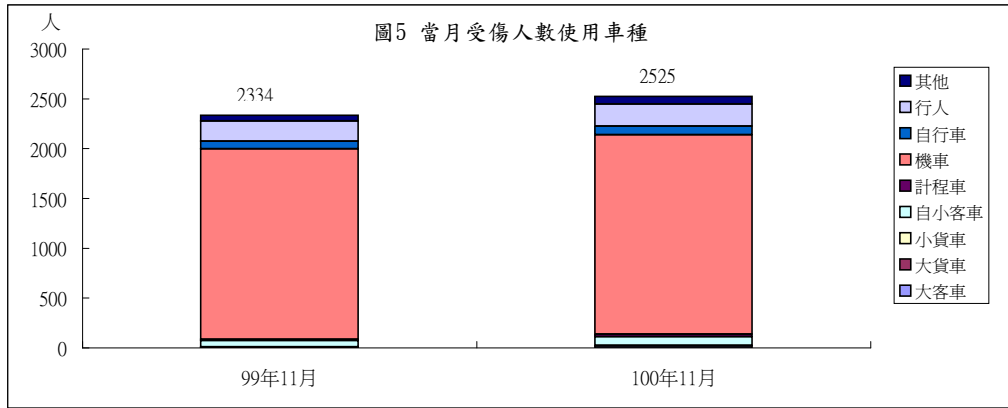


表1 臺北市道路交通事故統計_A1+A2+A3事故									
事件數及人數統計(單位:件、人)									
年(月)別	總計			A1類			A2類		A3類
	件數	死亡人數	受傷人數	件數	死亡人數	受傷人數	件數	受傷人數	件數
97年	25487	74	20418	71	74	18	15479	20400	9937
98年	27960	82	22636	81	82	26	17084	22610	10795
99年	33314	85	26550	84	85	27	19943	26522	13287
99年1-11月累計	30182	76	23945	75	76	24	18024	23920	12083
1月	2683	7	2156	7	7	1	1629	2155	1047
2月	2077	4	1542	4	4	1	1170	1541	903
3月	2729	14	2311	14	14	2	1709	2309	1006
4月	2578	5	2065	5	5	2	1574	2063	999
5月	2700	6	2196	6	6	1	1636	2195	1058
6月	2633	7	2024	7	7	0	1537	2024	1089
7月	2934	6	2261	5	6	3	1667	2258	1262
8月	3034	12	2449	12	12	4	1807	2445	1215
9月	2991	3	2302	3	3	3	1742	2299	1246
10月	2984	5	2305	5	5	3	1763	2302	1216
11月	2839	7	2334	7	7	4	1790	2329	1042
100年1-11月累計	32005	76	25289	75	76	36	19043	25253	12887
1月	3103	11	2411	11	11	6	1881	2405	1211
2月	2305	7	1773	6	7	0	1371	1773	928
3月	2829	8	2312	8	8	4	1758	2308	1063
4月	2797	6	2307	6	6	5	1710	2302	1081
5月	2950	4	2318	4	4	4	1751	2314	1195
6月	2853	7	2214	7	7	6	1664	2208	1182
7月	3076	4	2376	4	4	0	1772	2376	1300
8月	2934	6	2283	6	6	1	1689	2282	1239
9月	3051	8	2439	8	8	1	1815	2438	1228
10月	2949	6	2331	6	6	4	1727	2327	1216
11月	3158	9	2525	9	9	5	1905	2520	1244
100年11月較去年同期增減數	319	2	191	2	2	1	115	191	202
100年11月較去年同期增減百分比%	11%	29%	8%	29%	29%	25%	6%	8%	19%
100年1-11月累計較去年同期增減數	1823	0	1344	0	0	12	1019	1333	804
100年1-11月累計較去年同期增減百分比%	6%	0%	6%	0%	0%	50%	6%	6%	7%

表2 臺北市道路交通事故統計\_主要車種(含行人)受傷人數(A1+A2+A3)

年(月)別	主要車種(含行人)受傷人數(單位:人)									
	合計	大客車	大貨車	小貨車	自小客車	計程車	機車	自行車	行人	其他[註1]
							合計[註2]	合計[註3]		
97年	20418	83	8	66	693	253	16095	785	1856	579
98年	22636	78	13	65	708	225	18525	841	1885	296
99年	26550	80	12	74	862	242	21667	955	2225	433
99年1-11月累計	23945	75	10	63	767	224	19514	872	2013	407
1月	2156	31	0	7	59	18	1712	75	224	30
2月	1542	0	1	3	72	23	1175	59	192	17
3月	2311	3	0	4	71	31	1919	68	185	30
4月	2065	6	2	4	40	18	1683	85	209	18
5月	2196	2	1	6	72	20	1806	88	175	26
6月	2024	3	0	9	72	18	1659	73	159	31
7月	2261	2	0	7	77	13	1871	92	154	45
8月	2449	6	3	9	99	23	2042	78	152	37
9月	2302	19	1	5	74	27	1869	92	160	55
10月	2305	0	1	4	67	19	1868	83	203	60
11月	2334	3	1	5	64	14	1910	79	200	58
100年1-11月累計	25289	95	9	65	797	266	20718	872	2035	432
1月	2411	3	1	7	89	29	1916	53	286	27
2月	1773	7	0	4	60	17	1448	61	146	30
3月	2312	4	1	5	68	14	1902	76	208	34
4月	2307	4	0	8	66	18	1899	84	180	48
5月	2318	7	3	8	69	34	1890	91	182	34
6月	2214	4	0	6	73	39	1849	61	148	34
7月	2376	4	2	3	80	26	1995	90	143	33
8月	2283	10	0	5	59	22	1889	89	168	41
9月	2439	5	0	5	85	25	2008	104	168	39
10月	2331	28	2	7	61	17	1920	78	184	34
11月	2525	19	0	7	87	25	2002	85	222	78
100年11月較去年同期增減數	191	16	-1	2	23	11	92	6	22	20
100年11月較去年同期增減百分比%	8%	533%	-100%	40%	36%	79%	5%	8%	11%	34%
100年1-11月累計較去年同期增減數	1344	20	-1	2	30	42	1204	0	22	25
100年1-11月累計較去年同期增減百分比%	6%	27%	-10%	3%	4%	19%	6%	0%	1%	6%
[註1]:其他包含軍車、警車、救護車、租賃車、三輪車、拖車等未歸入前項分類者										
[註2]:機車合計包含大型重型機車、普通重型機車及輕型機車										
[註3]:自行車合計包含腳踏自行車、電動自行車及電動輔助自行車										

表3臺北市道路交通事故統計\_各事故車種車輛數比例(A1+A2+A3)

年(月)別	事故各車種車輛數比例								
	合計	大客車	大貨車	小貨車	自小客車	計程車	機車	自行車	其他[註1]
							合計[註2]	合計[註3]	
97年	100%	2%	1%	5%	38%	11%	37%	2%	4%
98年	100%	2%	1%	4%	38%	11%	38%	2%	4%
99年	100%	2%	1%	4%	38%	11%	38%	2%	4%
99年1-11月累計	100%	2%	1%	4%	38%	11%	38%	2%	4%
1月	100%	2%	1%	4%	39%	11%	37%	2%	4%
2月	100%	2%	1%	4%	42%	12%	35%	2%	2%
3月	100%	2%	1%	5%	36%	10%	41%	1%	4%
4月	100%	3%	1%	4%	37%	11%	38%	2%	4%
5月	100%	2%	1%	4%	38%	11%	38%	2%	4%
6月	100%	2%	1%	5%	38%	12%	36%	2%	4%
7月	100%	2%	1%	5%	38%	11%	37%	2%	4%
8月	100%	2%	1%	4%	39%	11%	38%	2%	3%
9月	100%	2%	1%	4%	38%	12%	37%	2%	4%
10月	100%	2%	1%	4%	39%	11%	37%	2%	4%
11月	100%	2%	1%	4%	36%	11%	39%	2%	5%
100年1-11月累計	100%	2%	1%	4%	38%	11%	38%	2%	4%
1月	100%	2%	1%	5%	39%	10%	37%	1%	5%
2月	100%	2%	1%	4%	40%	11%	36%	2%	4%
3月	100%	2%	1%	4%	37%	11%	39%	2%	4%
4月	100%	3%	1%	4%	38%	10%	39%	2%	3%
5月	100%	2%	1%	4%	37%	12%	38%	2%	4%
6月	100%	2%	1%	5%	38%	12%	36%	1%	5%
7月	100%	2%	1%	4%	40%	10%	37%	2%	4%
8月	100%	2%	1%	5%	38%	11%	37%	2%	4%
9月	100%	2%	1%	4%	38%	10%	38%	2%	5%
10月	100%	3%	1%	4%	38%	10%	39%	2%	3%
11月	100%	2%	1%	4%	38%	11%	38%	2%	4%

[註1]：其他包含軍車、警車、救護車、租賃車、三輪車、拖車等未歸入前項分類者

[註2]：機車合計包含大型重型機車、普通重型機車及輕型機車

[註3]：自行車合計包含腳踏自行車、電動自行車及電動輔助自行車

表3-1 臺北市道路交通事故統計_各事故車種車輛數(A1+A2+A3)									
年(月)別	事故各車種車輛數(單位:輛)								
	合計	大客車	大貨車	小貨車	自小客車	計程車	機車	自行車	其他[註1]
							合計[註2]	合計[註3]	
97年	50718	1213	544	2285	19329	5480	18823	922	2122
98年	55779	1242	559	2342	21120	5933	21143	978	2462
99年	65502	1406	710	2783	24928	7228	24774	1092	2581
99年1-11月累計	59294	1290	642	2550	22622	6588	22282	991	2329
1月	5260	90	60	236	2046	566	1967	84	211
2月	4046	84	37	159	1695	466	1399	61	145
3月	5358	119	56	243	1928	558	2173	79	202
4月	5010	136	47	203	1873	553	1912	91	195
5月	5327	129	65	207	2025	599	2001	104	197
6月	5148	97	69	267	1975	596	1860	82	202
7月	5829	138	63	267	2211	662	2154	108	226
8月	6031	107	64	249	2345	648	2287	97	234
9月	5892	121	59	253	2255	685	2185	103	231
10月	5856	135	49	243	2283	645	2167	92	242
11月	5537	134	73	223	1986	610	2177	90	244
100年1-11月累	63087	1400	576	2603	24137	6851	23826	1027	2667
1月	6035	123	51	291	2363	631	2233	59	284
2月	4503	101	30	167	1809	497	1640	71	188
3月	5586	125	52	225	2057	618	2199	88	222
4月	5557	146	54	212	2093	548	2186	98	220
5月	5803	124	52	237	2155	677	2185	107	266
6月	5620	117	55	256	2149	677	2050	72	244
7月	6072	117	62	251	2407	636	2250	106	243
8月	5780	111	44	261	2206	663	2142	107	246
9月	6026	132	60	235	2310	625	2308	122	234
10月	5870	163	48	208	2227	613	2274	95	242
11月	6235	141	68	260	2361	666	2359	102	278
[註1]:其他包含軍車、警車、救護車、租賃車、三輪車、拖車等未歸入前項分類者									
[註2]:機車合計包含大型重型機車、普通重型機車及輕型機車									
[註3]:自行車合計包含腳踏自行車、電動自行車及電動輔助自行車									

表4 臺北市道路交通事故統計\_事故原因統計(A1+A2+A3)

年(月)別	事故原因(單位:輛)										
	合計	未依規定讓車	未注意車前狀況	未保持行車安全間隔	違反號誌管制或指揮	超速失控	違規停車或暫停不當而肇事	未依規定減速	右轉彎未依規定	不明原因肇事及尚未發現肇事因素	其他 [註]
97年	50718	6292	5052	3037	2145	1185	1139	1047	624	21450	8747
98年	55779	6113	5374	3537	2137	1329	1128	1117	995	21874	12175
99年	65502	6962	6299	3978	2467	1656	1570	1447	1612	28158	11353
99年1-11月累計	59294	6284	5664	3632	2250	1498	1390	1348	1497	25270	10461
1月	5260	631	493	327	213	132	125	120	106	2211	902
2月	4046	452	439	251	154	104	111	84	88	1695	668
3月	5358	579	499	342	230	113	98	125	115	2234	1023
4月	5010	540	508	311	180	126	121	114	112	2027	971
5月	5327	532	514	337	207	150	143	134	137	2203	970
6月	5148	545	486	340	181	125	127	116	130	2176	922
7月	5829	608	567	323	179	133	156	132	136	2598	997
8月	6031	617	569	377	205	118	141	145	183	2653	1023
9月	5892	640	530	335	222	178	127	145	209	2570	936
10月	5856	580	523	358	243	155	110	110	164	2546	1067
11月	5537	560	536	331	236	164	131	123	117	2357	982
100年1-11月累計	63087	6277	5280	3497	1979	1621	1452	1288	1724	29695	10274
1月	6035	635	611	351	179	128	153	122	149	2655	1052
2月	4503	508	414	228	157	122	120	109	109	1978	758
3月	5586	562	505	350	196	140	118	127	125	2462	1001
4月	5557	562	473	363	197	159	88	123	142	2399	1051
5月	5803	613	512	351	184	142	116	122	133	2678	952
6月	5620	613	435	310	180	164	144	127	152	2591	904
7月	6072	602	509	360	197	153	135	110	192	2757	1057
8月	5780	588	500	325	184	163	128	122	184	2645	941
9月	6026	594	474	310	186	170	157	110	205	2798	1022
10月	5870	544	470	331	180	163	170	132	195	2739	946
11月	6235	456	377	218	139	117	123	84	138	3993	590

[註]:其他包含違反特定標誌(線)禁制、起步未注意其他車(人)安全、爭(搶)道行駛、未靠右行駛等肇事原因

表5 臺北市道路交通事故統計_事故時段統計(A1+A2+A3)													
年(月)別	事故時段(單位:件)												
	0~2時	2~4時	4~6時	6~8時	8~10時	10~12時	12~14時	14~16時	16~18時	18~20時	20~22時	22~24時	合計
97年	697	359	381	1645	3604	2759	2689	2924	3161	3243	2232	1793	25487
98年	773	377	406	1856	3860	2831	2892	3311	3507	3632	2431	2084	27960
99年	897	454	484	2123	4611	3512	3478	3775	4160	4439	2974	2407	33314
99年1-11月累計	807	414	443	1917	4196	3178	3145	3438	3753	4051	2692	2148	30182
1月	87	40	62	175	340	268	286	308	297	351	244	225	2683
2月	65	39	31	110	266	214	235	229	240	315	171	162	2077
3月	67	28	27	186	407	294	253	301	328	387	252	199	2729
4月	65	31	33	152	344	266	272	277	326	356	261	195	2578
5月	71	37	35	181	342	324	285	322	377	319	235	172	2700
6月	49	36	34	168	371	273	291	311	324	358	236	182	2633
7月	75	45	38	177	417	329	308	345	418	329	261	192	2934
8月	80	37	40	176	447	340	331	381	376	380	265	181	3034
9月	77	42	42	221	443	305	320	346	363	401	235	196	2991
10月	93	43	50	182	420	289	298	313	341	445	283	227	2984
11月	78	36	51	189	399	276	266	305	363	410	249	217	2839
100年1-11月累計	863	490	460	2051	4368	3281	3315	3637	4014	4296	2831	2399	32005
1月	97	62	48	186	349	272	303	363	383	469	302	269	3103
2月	70	39	38	121	274	230	247	243	297	330	232	184	2305
3月	87	43	44	215	440	259	274	302	340	388	231	206	2829
4月	74	43	35	183	370	300	294	327	366	361	241	203	2797
5月	70	47	36	204	421	314	297	320	395	355	257	234	2950
6月	75	43	37	181	384	336	326	299	368	336	264	204	2853
7月	88	49	49	168	440	325	315	367	396	388	281	210	3076
8月	78	36	37	187	434	319	328	368	353	354	236	204	2934
9月	70	47	42	223	420	293	332	356	380	397	254	237	3051
10月	78	45	49	197	416	287	284	348	337	432	262	214	2949
11月	76	36	45	186	420	346	315	344	399	486	271	234	3158
100年11月較去年同期增減數	-2	0	-6	-3	21	70	49	39	36	76	22	17	319
100年11月較去年同期增減百分比%	-3%	0%	-12%	-2%	5%	25%	18%	13%	10%	19%	9%	8%	11%
100年1-11月累計較去年同期增減數	56	76	17	134	172	103	170	199	261	245	139	251	1823
100年1-11月累計較去年同期增減百分比%	7%	18%	4%	7%	4%	3%	5%	6%	7%	6%	5%	12%	6%



年(月)別	主要車種(含行人)死亡人數(單位:人)									
	合計	大客車	大貨車	小貨車	自小客車	計程車	機車	自行車	行人	其他[註1]
							合計[註2]	合計[註3]		
97年	74	0	0	0	3	0	44	2	25	0
98年	82	0	0	0	5	0	45	4	27	1
99年	85	0	0	1	3	0	46	5	29	1
99年1-11月累計	76	0	0	1	3	0	40	5	27	0
1月	7	0	0	0	0	0	6	0	1	0
2月	4	0	0	1	0	0	1	0	2	0
3月	14	0	0	0	0	0	9	0	5	0
4月	5	0	0	0	0	0	3	0	2	0
5月	6	0	0	0	0	0	4	0	2	0
6月	7	0	0	0	0	0	2	1	4	0
7月	6	0	0	0	2	0	2	1	1	0
8月	12	0	0	0	0	0	8	1	3	0
9月	3	0	0	0	0	0	0	1	2	0
10月	5	0	0	0	0	0	3	0	2	0
11月	7	0	0	0	1	0	2	1	3	0
12月	9	0	0	0	0	0	6	0	2	1
100年1-11月累計	76	0	0	0	3	0	50	2	21	0
1月	11	0	0	0	0	0	5	0	6	0
2月	7	0	0	0	1	0	5	0	1	0
3月	8	0	0	0	1	0	5	0	2	0
4月	6	0	0	0	0	0	6	0	0	0
5月	4	0	0	0	0	0	3	0	1	0
6月	7	0	0	0	0	0	3	1	3	0
7月	4	0	0	0	0	0	3	0	1	0
8月	6	0	0	0	0	0	5	0	1	0
9月	8	0	0	0	1	0	6	0	1	0
10月	6	0	0	0	0	0	4	0	2	0
11月	9	0	0	0	0	0	5	1	3	0
100年11月較去年同期增減數	2	0	0	0	-1	0	3	0	0	0
100年11月較去年同期增減百分比%	29%	--	--	--	-100%	--	150%	0%	0%	--
100年1-11月累計較去年同期增減數	0	0	0	-1	0	0	10	-3	-6	0
100年1-11月累計較去年同期增減百分比%	0%	--	--	-100%	0%	--	25%	-60%	-22%	--

[註1]: 其他包含軍車、警車、救護車、租賃車、三輪車、拖車等未歸入前項分類者

[註2]: 機車合計包含大型重型機車、普通重型機車及輕型機車

[註3]: 自行車合計包含腳踏自行車、電動自行車及電動輔助自行車

表7臺北市道路交通事故統計\_A1事故車種車輛比例

年(月)別	A1事故車種車輛比例								
	合計	大客車	大貨車	小貨車	自小客車	計程車	機車	自行車	其他[註1]
							合計[註2]	合計[註3]	
97年	100%	7%	7%	6%	21%	9%	42%	3%	5%
98年	100%	5%	9%	7%	25%	6%	41%	5%	2%
99年	100%	7%	14%	4%	18%	4%	45%	5%	3%
99年1-11月累計	100%	8%	14%	5%	18%	4%	44%	5%	2%
1月	100%	13%	13%	0%	27%	0%	40%	0%	7%
2月	100%	20%	20%	20%	0%	0%	20%	0%	20%
3月	100%	4%	17%	4%	26%	0%	48%	0%	1%
4月	100%	13%	0%	25%	0%	13%	49%	0%	0%
5月	100%	10%	10%	0%	30%	0%	50%	0%	0%
6月	100%	30%	20%	0%	10%	10%	20%	10%	0%
7月	100%	0%	0%	0%	29%	0%	57%	14%	0%
8月	100%	4%	15%	4%	12%	4%	57%	4%	0%
9月	100%	0%	0%	0%	0%	25%	0%	75%	0%
10月	100%	0%	0%	13%	13%	0%	61%	0%	13%
11月	100%	0%	31%	0%	23%	8%	30%	8%	0%
100年1-11月累計	100%	3%	5%	6%	24%	11%	45%	1%	5%
1月	100%	4%	0%	10%	29%	14%	29%	0%	14%
2月	100%	0%	10%	10%	30%	10%	40%	0%	0%
3月	100%	0%	7%	13%	13%	7%	53%	0%	7%
4月	100%	13%	7%	0%	13%	7%	60%	0%	0%
5月	100%	0%	13%	0%	38%	0%	49%	0%	0%
6月	100%	0%	0%	8%	17%	8%	59%	8%	0%
7月	100%	0%	14%	0%	29%	14%	43%	0%	0%
8月	100%	0%	13%	7%	27%	20%	33%	0%	0%
9月	100%	6%	0%	0%	41%	12%	41%	0%	0%
10月	100%	0%	0%	0%	22%	22%	56%	0%	0%
11月	100%	7%	0%	14%	14%	7%	51%	7%	0%

[註1]：其他包含軍車、警車、救護車、租賃車、三輪車、拖車等未歸入前項分類者

[註2]：機車合計包含大型重型機車、普通重型機車及輕型機車

[註3]：自行車合計包含腳踏自行車、電動自行車及電動輔助自行車

表7-1 臺北市道路交通事故統計\_A1事故車種車輛數

年(月)別	A1事故車種車輛數(單位:輛)								
	合計	大客車	大貨車	小貨車	自小客車	計程車	機車	自行車	其他[註1]
							合計[註2]	合計[註3]	
97年	126	9	9	8	26	11	53	4	6
98年	147	8	13	10	37	9	61	7	2
99年	146	10	21	6	27	6	65	7	4
99年1-11月累計	129	10	18	6	23	5	57	7	3
1月	15	2	2	0	4	0	6	0	1
2月	5	1	1	1	0	0	1	0	1
3月	23	1	4	1	6	0	11	0	0
4月	8	1	0	2	0	1	4	0	0
5月	10	1	1	0	3	0	5	0	0
6月	10	3	2	0	1	1	2	1	0
7月	7	0	0	0	2	0	4	1	0
8月	26	1	4	1	3	1	15	1	0
9月	4	0	0	0	0	1	0	3	0
10月	8	0	0	1	1	0	5	0	1
11月	13	0	4	0	3	1	4	1	0
100年1-11月累	143	5	7	9	35	16	65	2	4
1月	21	1	0	2	6	3	6	0	3
2月	10	0	1	1	3	1	4	0	0
3月	15	0	1	2	2	1	8	0	1
4月	15	2	1	0	2	1	9	0	0
5月	8	0	1	0	3	0	4	0	0
6月	12	0	0	1	2	1	7	1	0
7月	7	0	1	0	2	1	3	0	0
8月	15	0	2	1	4	3	5	0	0
9月	17	1	0	0	7	2	7	0	0
10月	9	0	0	0	2	2	5	0	0
11月	14	1	0	2	2	1	7	1	0
[註1]:其他包含軍車、警車、救護車、租賃車、三輪車、拖車等未歸入前項分類者									
[註2]:機車合計包含大型重型機車、普通重型機車及輕型機車									
[註3]:自行車合計包含腳踏自行車、電動自行車及電動輔助自行車									

表8 臺北市道路交通事故統計\_A1車輛事故原因統計

年(月)別	A1事故原因(單位:輛)										
	合計	未依規定讓車	未注意車前狀況	未保持行車安全間隔	違反號誌管制或指揮	超速失控	違規停車或暫停不當而肇事	未依規定減速	右轉彎未依規定	不明原因肇事及尚未發現肇事	其他[註]
97年	126	2	17	3	9	2	4	1	0	50	38
98年	147	5	29	1	8	5	8	0	1	57	33
99年	146	6	29	8	13	5	3	1	3	41	37
99年1-11月累計	129	4	25	8	12	4	3	1	2	36	34
1月	15	0	2	0	0	0	1	0	0	4	8
2月	5	0	4	0	1	0	0	0	0	0	0
3月	23	0	6	0	3	0	0	0	0	8	6
4月	8	0	2	0	3	0	1	0	0	1	1
5月	10	0	1	0	1	1	1	0	0	3	3
6月	10	1	0	0	0	0	0	1	1	2	5
7月	7	1	0	0	0	1	0	0	0	2	3
8月	26	0	3	6	0	1	0	0	1	10	5
9月	4	1	3	0	0	0	0	0	0	0	0
10月	8	1	1	0	3	1	0	0	0	2	0
11月	13	0	3	2	1	0	0	0	0	4	3
100年1-11月累計	143	8	19	3	9	7	4	3	0	45	45
1月	21	1	1	0	1	2	0	0	0	8	8
2月	10	0	3	0	2	0	1	0	0	1	3
3月	15	0	2	0	0	0	0	0	0	5	8
4月	15	1	0	0	1	0	0	1	0	8	4
5月	8	0	0	0	0	0	0	0	0	4	4
6月	12	0	0	1	0	3	0	0	0	4	4
7月	7	1	0	0	2	0	0	1	0	1	2
8月	15	1	3	2	0	1	3	0	0	2	3
9月	17	1	5	0	0	1	0	0	0	7	3
10月	9	1	1	0	3	0	0	0	0	1	3
11月	14	2	4	0	0	0	0	1	0	4	3

[註]: 其他包含違反特定標誌(線)禁制、起步未注意其他車(人)安全、爭(搶)道行駛、未靠右行駛等肇事原因

表9 臺北市道路交通事故統計_A1事故時段統計													
年(月)別	A1事故時段(單位:件)												
	0-2時	2-4時	4-6時	6-8時	8-10時	10-12時	12-14時	14-16時	16-18時	18-20時	20-22時	22-24時	合計
97年	1	5	3	7	5	4	7	8	12	5	4	10	71
98年	5	6	9	6	12	5	8	5	4	9	4	8	81
99年	8	4	4	11	7	6	8	5	9	4	9	9	84
99年1-11月累計	5	3	4	11	7	6	7	5	9	4	7	7	75
1月	1	0	0	1	1	0	0	0	0	1	2	1	7
2月	0	0	1	0	0	1	0	0	1	0	0	1	4
3月	0	1	1	2	3	0	0	1	1	1	0	4	14
4月	1	0	1	0	1	1	0	0	0	0	1	0	5
5月	0	0	1	2	0	0	1	0	0	0	1	1	6
6月	1	0	0	1	0	1	0	0	2	1	1	0	7
7月	0	1	0	0	0	0	1	2	0	0	1	0	5
8月	1	0	0	2	1	1	3	1	3	0	0	0	12
9月	0	0	0	1	0	0	0	0	0	1	1	0	3
10月	1	0	0	1	1	1	1	0	0	0	0	0	5
11月	0	1	0	1	0	1	1	1	2	0	0	0	7
100年1-11月累計	6	6	8	8	8	11	3	6	4	4	8	3	75
1月	3	2	1	2	1	1	0	0	1	0	0	0	11
2月	0	2	1	1	1	0	0	0	0	1	0	0	6
3月	1	0	0	0	1	3	0	2	1	0	0	0	8
4月	1	0	1	0	2	0	0	0	0	0	1	1	6
5月	0	1	0	0	1	0	1	0	0	0	1	0	4
6月	1	0	0	1	0	2	1	0	0	0	2	0	7
7月	0	0	1	1	0	1	0	0	1	0	0	0	4
8月	0	0	2	0	1	2	0	1	0	0	0	0	6
9月	0	1	0	0	0	0	0	2	0	2	2	1	8
10月	0	0	1	0	0	1	0	1	0	1	1	1	6
11月	0	0	1	3	1	1	1	0	1	0	1	0	9
100年11月較去年同期增減數	0	-1	1	2	1	0	0	-1	-1	0	1	0	2
100年11月較去年同期增減百分比	--	-100%	--	200%	--	0%	0%	-100%	-50%	--	--	--	29%
100年1-11月累計較去年同期增減數	1	3	4	-3	1	5	-4	1	-5	0	1	-4	0
100年1-11月累計較去年同期增減百分比	20%	100%	100%	-27%	14%	83%	-57%	20%	-56%	0%	14%	-57%	0%

表10 臺北市道路交通事故統計\_行人相關事故(A1+A2+A3)

年(月)別	行人事故(單位：件、人)								
	總 計			A1 類			A2 類		A3類
	件 數	死亡人數	受傷人數	件 數	死亡人數	受傷人數	件 數	受傷人數	件數
97年	1861	25	1856	25	25	1	1828	1855	8
98年	1883	27	1885	27	27	0	1851	1885	5
99年	2220	29	2225	29	29	0	2176	2225	15
99年1-11月累計	2015	27	2013	27	27	0	1975	2013	13
1月	214	1	224	1	1	0	213	224	0
2月	188	2	192	2	2	0	184	192	2
3月	190	5	185	5	5	0	185	185	0
4月	206	2	209	2	2	0	203	209	1
5月	176	2	175	2	2	0	173	175	1
6月	166	4	159	4	4	0	161	159	1
7月	150	1	154	1	1	0	148	154	1
8月	155	3	152	3	3	0	151	152	1
9月	163	2	160	2	2	0	159	160	2
10月	202	2	203	2	2	0	198	203	2
11月	205	3	200	3	3	0	200	200	2
100年1-11月累計	2029	21	2035	23	21	3	1991	2032	15
1月	288	6	286	6	6	0	279	286	3
2月	146	1	146	1	1	0	144	146	1
3月	208	2	208	2	2	0	206	208	0
4月	177	0	180	0	0	0	175	180	2
5月	179	1	182	1	1	0	177	182	1
6月	146	3	148	3	3	0	141	148	2
7月	143	1	143	1	1	0	141	143	1
8月	166	1	168	1	1	0	163	168	2
9月	166	1	168	1	1	0	165	168	0
10月	185	2	184	3	2	1	179	183	3
11月	225	3	222	4	3	2	221	220	0
100年11月較去年同期增減數	20	0	22	1	0	2	21	20	-2
100年11月較去年同期增減%	10%	0%	11%	33%	0%	--	11%	10%	-100%
100年1-11月較去年同期增減數	14	-6	22	-4	-6	3	16	19	2
100年1-11月較去年同期增減%	1%	-22%	1%	-15%	-22%	--	1%	1%	15%

表11 臺北市道路交通事故統計_行人相關事故(A1+A2+A3)									
年(月)別	事故車種車輛數(單位:輛)								
	合計	大客車	大貨車	小貨車	自小客車	計程車	機車	自行車	其他[註1]
							合計[註2]	合計[註3]	
97年	1965	75	15	135	613	205	825	24	73
98年	2045	61	11	133	607	204	920	32	77
99年	2389	62	25	152	774	275	989	23	89
99年1-11月累計	2165	59	25	135	708	251	884	22	81
1月	226	7	2	14	82	26	87	2	6
2月	200	6	1	9	68	23	85	3	5
3月	216	6	5	10	68	27	89	3	8
4月	219	5	0	16	70	22	100	0	6
5月	184	5	3	9	51	21	81	3	11
6月	182	5	2	13	55	29	74	0	4
7月	161	4	0	11	55	11	72	4	4
8月	160	2	1	12	49	25	61	1	9
9月	195	7	1	9	56	20	87	5	10
10月	210	7	4	13	79	26	72	1	8
11月	212	5	6	19	75	21	76	0	10
100年1-11月累計	2153	45	15	136	673	277	909	30	68
1月	300	3	0	16	97	37	137	1	9
2月	158	2	1	8	49	21	66	2	9
3月	220	8	1	17	70	26	92	1	5
4月	185	3	0	17	51	25	79	6	4
5月	200	4	4	11	61	23	84	5	8
6月	158	4	2	9	51	20	63	1	8
7月	147	5	1	10	45	25	52	4	5
8月	183	4	1	12	55	30	76	0	5
9月	173	6	1	10	56	17	76	4	3
10月	194	3	2	10	61	22	86	4	6
11月	235	3	2	16	77	31	98	2	6
100年11月較去年同期增減數	23	-2	-4	-3	2	10	22	2	-4
100年11月較去年同期增減%	11%	-40%	-67%	-16%	3%	48%	29%	--	-40%
100年1-11月較去年同期增減數	-12	-14	-10	1	-35	26	25	8	-13
100年1-11月較去年同期增減%	-1%	-24%	-40%	1%	-5%	10%	3%	36%	-16%
[註1]:其他包含軍車、警車、救護車、租賃車、三輪車、拖車等未歸入前項分類者,曳引車則併入「大貨車」									
[註2]:機車合計包含大型重型機車、普通重型機車及輕型機車									
[註3]:自行車合計包含腳踏自行車、電動自行車及電動輔助自行車									

表12 臺北市道路交通事故車輛原因統計\_行人相關事故

年(月)別	事故原因(單位:輛)										
	合計	搶越行人 穿越道	未注意 車前狀 況	違反號 誌管制 或指揮	倒車未 依規定	未依規 定讓車	超速失 控	違規停 車或暫 停不當 而肇事	酒醉 (後)駕 駛失控	不明原 因肇事 及尚未 發現肇	其他 [註]
97年	1965	665	647	122	49	3	11	17	1	330	120
98年	2045	640	617	157	50	13	29	34	0	326	179
99年	2389	755	748	159	51	47	31	32	2	400	164
99年1-11 月累計	2165	707	675	143	45	20	30	31	2	357	155
1月	226	81	72	15	10	0	2	4	0	29	13
2月	200	61	72	12	4	3	4	2	0	27	15
3月	216	63	53	23	6	1	5	4	1	48	12
4月	219	67	83	11	5	1	2	3	0	28	19
5月	184	61	60	9	3	0	4	2	0	31	14
6月	182	69	47	17	1	4	2	5	0	21	16
7月	161	35	61	8	5	4	2	2	1	28	15
8月	160	49	61	5	3	0	1	3	0	29	9
9月	195	55	50	11	2	1	3	3	0	56	14
10月	210	86	56	16	4	0	2	1	0	33	12
11月	212	80	60	16	2	6	3	2	0	27	16
100年1- 11月累計	2153	771	608	81	55	13	35	26	3	433	128
1月	300	120	92	9	8	0	5	5	0	42	19
2月	158	62	50	2	4	1	3	0	0	27	9
3月	220	96	68	2	4	0	2	2	0	30	16
4月	185	76	46	5	8	1	7	1	0	27	14
5月	200	64	55	7	7	3	5	2	1	45	11
6月	158	49	53	2	0	0	2	4	1	40	7
7月	147	50	39	5	9	0	2	2	0	31	9
8月	183	61	53	8	3	4	1	3	0	38	12
9月	173	58	49	15	2	1	5	2	0	33	8
10月	194	70	54	13	6	1	2	4	0	33	11
11月	235	65	49	13	4	2	1	1	1	87	12

[註]: 其他包含未依規定減速、違反特定標誌(線)禁制、起步未注意其他車(人)安全、轉彎不當(含左轉、右轉、迴轉)、爭(搶)道行駛、未靠右行駛、未保持行車安全距離等肇事原因



表13 臺北市道路交通事故時段統計_行人相關事故													
年(月)別	事故時段(單位:件)												
	0~2時	2~4時	4~6時	6~8時	8~10時	10~12時	12~14時	14~16時	16~18時	18~20時	20~22時	22~24時	合計
97年	34	11	34	126	232	220	159	196	256	296	191	106	1861
98年	23	14	44	137	232	188	174	182	239	291	212	147	1883
99年	49	20	52	158	259	228	223	210	270	365	247	139	2220
99年1-11月累計	42	18	48	149	233	212	193	185	244	341	228	122	2015
1月	4	2	12	18	20	25	13	17	24	36	28	15	214
2月	6	3	5	12	21	24	14	12	16	41	21	13	188
3月	6	0	4	16	27	24	12	17	19	34	20	11	190
4月	3	2	6	10	17	24	18	17	24	35	31	19	206
5月	4	1	1	17	15	19	21	25	26	16	22	9	176
6月	3	0	2	15	19	12	16	15	21	30	23	10	166
7月	3	1	1	13	22	15	18	22	18	17	13	7	150
8月	4	0	1	10	25	13	19	14	21	36	7	5	155
9月	4	1	4	12	19	13	25	19	20	29	15	2	163
10月	3	5	4	11	22	24	16	11	29	39	22	16	202
11月	2	3	8	15	26	19	21	16	26	28	26	15	205
100年1-11月累	23	20	32	160	218	197	196	167	264	362	229	161	2029
1月	5	4	7	31	18	19	25	23	35	64	32	25	288
2月	5	2	5	7	15	7	18	10	20	31	11	15	146
3月	2	3	4	13	16	26	23	18	28	35	26	14	208
4月	2	1	1	12	16	22	17	15	27	30	23	11	177
5月	0	2	0	17	22	17	17	7	22	34	18	23	179
6月	2	2	0	14	15	19	15	17	18	19	15	10	146
7月	1	2	1	14	21	18	13	15	19	15	16	8	143
8月	1	0	2	14	26	19	13	10	21	30	21	9	166
9月	1	1	4	14	19	8	18	17	21	30	19	14	166
10月	2	2	3	10	19	17	18	21	25	32	23	13	185
11月	2	1	5	14	31	25	19	14	28	42	25	19	225
100年11月較去年同期增減數	0	-2	-3	-1	5	6	-2	-2	2	14	-1	4	20
100年11月較去年同期增減%	0%	-67%	-38%	-7%	19%	32%	-10%	-13%	8%	50%	-4%	27%	10%
100年1-11月較去年同期增減數	-19	2	-16	11	-15	-15	3	-18	20	21	1	39	14
100年1-11月較去年同期增減%	-45%	11%	-33%	7%	-6%	-7%	2%	-10%	8%	6%	0%	32%	1%

表14 臺北市道路交通事故車輛統計\_行人A1事故

年(月)別	A1事故車種車輛數(單位:輛)								
	合計	大客車	大貨車	小貨車	自小客車	計程車	機車	自行車	其他[註1]
							合計[註2]	合計[註3]	
97年	30	2	4	2	12	4	6	0	0
98年	37	2	2	6	17	4	5	1	0
99年	29	5	5	2	5	2	8	1	1
99年1-11月累計	27	5	5	2	4	2	7	1	1
1月	1	0	0	0	1	0	0	0	0
2月	2	1	1	0	0	0	0	0	0
3月	5	1	2	1	0	0	1	0	0
4月	2	1	0	1	0	0	0	0	0
5月	2	0	0	0	1	0	1	0	0
6月	4	2	1	0	1	0	0	0	0
7月	1	0	0	0	0	0	1	0	0
8月	3	0	0	0	1	1	1	0	0
9月	2	0	0	0	0	1	0	1	0
10月	2	0	0	0	0	0	1	0	1
11月	3	0	1	0	0	0	2	0	0
100年1-11月累計	25	0	2	4	7	5	6	0	1
1月	7	0	0	2	1	3	0	0	1
2月	1	0	0	0	1	0	0	0	0
3月	2	0	0	1	0	0	1	0	0
4月	0	0	0	0	0	0	0	0	0
5月	1	0	1	0	0	0	0	0	0
6月	3	0	0	1	0	0	2	0	0
7月	1	0	1	0	0	0	0	0	0
8月	2	0	0	0	2	0	0	0	0
9月	1	0	0	0	1	0	0	0	0
10月	3	0	0	0	0	1	2	0	0
11月	4	0	0	0	2	1	1	0	0

[註1]: 其他包含軍車、警車、救護車、租賃車、三輪車、拖車等未歸入前項分類者, 曳引車則併入「大貨車」

[註2]: 機車合計包含大型重型機車、普通重型機車及輕型機車

[註3]: 自行車合計包含腳踏自行車、電動自行車及電動輔助自行車

表15 臺北市道路交通事故車輛原因統計\_行人A1事故

年(月)別	事故車輛原因(單位:輛)									
	合計	搶越行人 穿越道	未注意 車前狀 況	違反號 誌管制 或指揮	倒車未 依規定	超速失 控	違規停 車或暫 停不當 而肇事	酒醉(後) 駕駛失 控	不明原 因肇事 及尚未 發現肇	其他 [註]
97年	30	14	7	0	0	0	0	1	6	2
98年	37	9	8	3	0	2	4	0	8	3
99年	29	9	14	3	0	1	0	0	1	1
99年1-11 月累計	27	8	14	2	0	1	0	0	1	1
1月	1	0	1	0	0	0	0	0	0	0
2月	2	0	2	0	0	0	0	0	0	0
3月	5	1	4	0	0	0	0	0	0	0
4月	2	0	0	1	0	0	0	0	0	1
5月	2	0	0	1	0	1	0	0	0	0
6月	4	4	0	0	0	0	0	0	0	0
7月	1	1	0	0	0	0	0	0	0	0
8月	3	0	3	0	0	0	0	0	0	0
9月	2	0	2	0	0	0	0	0	0	0
10月	2	0	1	0	0	0	0	0	1	0
11月	3	2	1	0	0	0	0	0	0	0
100年1- 11月累	25	13	5	2	1	1	1	0	2	0
1月	7	4	1	0	1	1	0	0	0	0
2月	1	1	0	0	0	0	0	0	0	0
3月	2	2	0	0	0	0	0	0	0	0
4月	0	0	0	0	0	0	0	0	0	0
5月	1	1	0	0	0	0	0	0	0	0
6月	3	3	0	0	0	0	0	0	0	0
7月	1	1	0	0	0	0	0	0	0	0
8月	2	0	1	0	0	0	1	0	0	0
9月	1	0	1	0	0	0	0	0	0	0
10月	3	1	0	2	0	0	0	0	0	0
11月	4	0	2	0	0	0	0	0	2	0

[註]：其他包含未依規定減速、起步未注意其他車(人)安全、轉彎不當(含左轉、右轉、迴轉)、爭(搶)道行駛、未靠右行駛等肇事原因

表16 臺北市道路交通事故時段統計_行人A1事故													
年(月)別	事故時段(單位:件)												
	0~2時	2~4時	4~6時	6~8時	8~10時	10~12時	12~14時	14~16時	16~18時	18~20時	20~22時	22~24時	合計
97年	1	1	2	5	2	1	1	3	3	2	2	2	25
98年	1	1	5	2	5	3	0	3	0	2	1	4	27
99年	2	0	0	5	2	4	3	2	5	2	3	1	29
99年1-11月累計	2	0	0	5	2	4	2	2	5	2	2	1	27
1月	1	0	0	0	0	0	0	0	0	0	0	0	1
2月	0	0	0	0	0	1	0	0	1	0	0	0	2
3月	0	0	0	1	1	0	0	1	1	1	0	0	5
4月	0	0	0	0	0	1	0	0	0	0	1	0	2
5月	0	0	0	1	0	0	0	0	0	0	0	1	2
6月	0	0	0	1	0	1	0	0	1	1	0	0	4
7月	0	0	0	0	0	0	0	1	0	0	0	0	1
8月	0	0	0	0	1	0	1	0	1	0	0	0	3
9月	0	0	0	1	0	0	0	0	0	0	1	0	2
10月	1	0	0	1	0	0	0	0	0	0	0	0	2
11月	0	0	0	0	0	1	1	0	1	0	0	0	3
100年1-11月累計	0	1	3	6	2	5	1	1	1	1	2	0	23
1月	0	1	1	2	0	1	0	0	1	0	0	0	6
2月	0	0	0	0	1	0	0	0	0	0	0	0	1
3月	0	0	0	0	0	2	0	0	0	0	0	0	2
4月	0	0	0	0	0	0	0	0	0	0	0	0	0
5月	0	0	0	0	0	0	1	0	0	0	0	0	1
6月	0	0	0	1	0	1	0	0	0	0	1	0	3
7月	0	0	0	0	0	1	0	0	0	0	0	0	1
8月	0	0	1	0	0	0	0	0	0	0	0	0	1
9月	0	0	0	0	0	0	0	0	0	1	0	0	1
10月	0	0	1	0	0	0	0	1	0	0	1	0	3
11月	0	0	0	3	1	0	0	0	0	0	0	0	4
100年11月較去年同期增減數	0	0	0	3	1	-1	-1	0	-1	0	0	0	1
100年11月較去年同期增減%	--	--	--	--	--	-100%	-100%	--	-100%	--	--	--	33%
100年1-11月較去年同期增減數	-2	1	3	1	0	1	-1	-1	-4	-1	0	-1	-4
100年1-11月較去年同期增減%	-100%	--	--	20%	0%	25%	-50%	-50%	-80%	-50%	0%	-100%	-15%

表17 臺北市道路交通事故統計\_機車(含大型重型機車)相關事故(A1+A2+A3)

年(月)別	機車相關事故(單位：件、人)								
	總計			A1類			A2類		A3類
	件數	死亡	受傷	件數	使用機車 死亡人數	使用機車 受傷人數	件數	使用機車 受傷人數	件數
97年	14879	44	16095	47	44	14	13410	16081	1422
98年	16539	45	18525	50	45	13	14995	18512	1494
99年	19245	46	21667	55	46	21	17365	21646	1825
99年1-11 月累計	17341	40	19514	48	40	18	15664	19496	1629
1月	1549	6	1712	6	6	1	1388	1711	155
2月	1094	1	1175	1	1	0	970	1175	123
3月	1685	9	1919	10	9	2	1511	1917	164
4月	1516	3	1683	3	3	2	1374	1681	139
5月	1558	4	1806	5	4	1	1431	1805	122
6月	1459	2	1659	2	2	0	1326	1659	131
7月	1645	2	1871	4	2	3	1473	1868	168
8月	1760	8	2042	9	8	3	1594	2039	157
9月	1701	0	1869	0	0	0	1533	1869	168
10月	1684	3	1868	4	3	3	1522	1865	158
11月	1690	2	1910	4	2	3	1542	1907	144
100年1- 11月累計	18537	50	20718	54	50	27	16676	20691	1807
1月	1792	5	1916	5	5	3	1623	1913	164
2月	1318	5	1448	4	5	0	1197	1448	117
3月	1699	5	1902	6	5	3	1535	1899	158
4月	1662	6	1899	6	6	5	1509	1894	147
5月	1698	3	1890	3	3	3	1522	1887	173
6月	1619	3	1849	5	3	6	1470	1843	144
7月	1755	3	1995	3	3	0	1559	1995	193
8月	1673	5	1889	5	5	1	1489	1888	179
9月	1785	6	2008	6	6	1	1598	2007	181
10月	1723	4	1920	5	4	2	1526	1918	192
11月	1813	5	2002	6	5	3	1648	1999	159
100年11 月較去年 同期增減 數	123	3	92	2	3	0	106	92	15
100年11 月較去年 同期增 減%	7%	150%	5%	50%	150%	0%	7%	5%	10%
100年1- 11月較去 年同期增 減數	1196	10	1204	6	10	9	1012	1195	178
100年1- 11月較去 年同期增 減%	7%	25%	6%	13%	25%	50%	6%	6%	11%

年(月)別	事故車種車輛數(單位:輛)								
	合計	大客車	大貨車	小貨車	自小客車	計程車	機車	自行車	其他[註1]
							合計[註2]	合計[註3]	
97年	30000	296	138	768	6340	2269	18823	468	898
98年	33400	304	143	770	7083	2512	21143	444	1001
99年	38816	341	170	929	8013	2987	24774	499	1103
99年1-11月累計	34939	305	148	840	7219	2702	22282	449	994
1月	3123	21	12	64	683	238	1967	36	102
2月	2185	16	7	38	466	169	1399	24	66
3月	3406	27	18	101	702	251	2173	40	94
4月	3013	39	15	68	620	240	1912	43	76
5月	3149	36	13	78	649	244	2001	52	76
6月	2917	24	15	80	600	223	1860	29	86
7月	3352	26	11	82	675	264	2154	45	95
8月	3593	24	16	89	770	259	2287	47	101
9月	3424	23	14	81	691	285	2185	50	95
10月	3388	33	9	74	700	254	2167	44	107
11月	3389	36	18	85	663	275	2177	39	96
100年1-11月累計	37420	332	141	855	7954	2785	23826	478	1049
1月	3567	39	8	96	790	261	2233	31	109
2月	2635	17	5	71	592	206	1640	33	71
3月	3465	33	13	83	721	261	2199	44	111
4月	3402	41	11	74	719	245	2186	46	80
5月	3415	30	11	75	718	241	2185	45	110
6月	3258	27	16	82	683	281	2050	37	82
7月	3527	29	19	74	778	238	2250	51	88
8月	3364	23	13	82	701	270	2142	43	90
9月	3591	34	18	70	740	269	2308	61	91
10月	3515	32	11	64	733	264	2274	44	93
11月	3681	27	16	84	779	249	2359	43	124
[註1]: 其他包含軍車、警車、救護車、租賃車、三輪車、拖車等未歸入前項分類者,曳引車則併入「大貨車」。									
[註2]: 機車合計包含大型重型機車、普通重型機車及輕型機車									
[註3]: 自行車合計包含腳踏自行車、電動自行車及電動輔助自行車									

表19 臺北市道路交通事故車輛原因統計\_機車(含大型重型機車)相關事故

年(月)別	機車事故車輛原因(單位：輛)									
	合計	肇事車輛原因								
		未依規定讓車	未注意車前狀況	違反號誌管制或指揮	未保持行車安全間隔	超速失控	未依規定減速	右轉彎未依規定	不明原因肇事及尚未發現肇	其他[註]
97年	30000	4143	2994	1610	1162	1039	862	248	12599	5343
98年	33400	3800	3258	1618	1543	1174	958	732	13390	6927
99年	38816	4344	3806	1859	1729	1464	1182	1215	16155	7062
99年1-11月累計	34939	3902	3385	1691	1556	1323	1097	1115	14396	6474
1月	3123	373	303	166	150	113	95	84	1294	545
2月	2185	242	261	106	99	87	63	66	891	370
3月	3406	388	326	175	161	101	106	97	1407	645
4月	3013	359	322	137	132	110	96	81	1160	616
5月	3149	333	311	159	125	127	111	109	1245	629
6月	2917	332	266	140	136	113	83	89	1194	564
7月	3352	373	332	140	155	120	114	96	1417	605
8月	3593	401	346	159	157	107	120	144	1514	645
9月	3424	384	293	156	143	153	114	147	1463	571
10月	3388	353	287	175	151	141	90	112	1424	655
11月	3389	364	338	178	147	151	105	90	1387	629
100年1-11月累	37420	4012	3195	1569	1591	1452	1051	1227	17086	6237
1月	3567	386	378	143	145	114	94	106	1535	666
2月	2635	327	234	117	101	107	87	83	1115	464
3月	3465	380	291	164	163	126	105	94	1516	626
4月	3402	373	287	158	170	142	98	104	1423	647
5月	3415	384	308	136	162	126	102	101	1557	539
6月	3258	390	241	145	135	142	110	100	1485	510
7月	3527	371	307	160	164	137	83	127	1547	631
8月	3364	378	307	145	129	151	104	122	1478	550
9月	3591	379	295	147	167	154	89	141	1609	610
10月	3515	327	286	144	149	146	104	143	1597	619
11月	3681	317	261	110	106	107	75	106	2224	375

[註]：其他包含違反特定標誌(線)禁制、違規停車或暫停不當而肇事、其他轉彎不當(如左轉、迴轉)、變換車道或方向不當、開啟車門不當而肇事、逆向行駛、違規超車、爭(搶)道行駛等肇事原因

年(月)別	機車相關事故時段(單位：件)												合計
	0~2時	2~4時	4~6時	6~8時	8~10時	10~12時	12~14時	14~16時	16~18時	18~20時	20~22時	22~24時	
97年	439	193	197	1020	2336	1612	1501	1552	1810	1778	1282	1159	14879
98年	490	180	220	1194	2532	1640	1697	1842	2045	1964	1348	1387	16539
99年	560	241	304	1329	2962	1997	1923	2035	2366	2347	1646	1535	19245
99年1-11月累計	501	222	279	1188	2686	1799	1730	1843	2126	2121	1484	1362	17341
1月	48	23	37	119	220	149	156	167	164	187	146	133	1549
2月	34	21	18	72	174	102	114	120	124	145	83	87	1094
3月	45	13	19	122	273	173	157	181	206	208	149	139	1685
4月	44	16	20	97	219	161	138	157	194	190	154	126	1516
5月	39	23	23	105	214	195	159	164	216	186	118	116	1558
6月	33	23	18	93	233	142	157	149	168	201	124	118	1459
7月	43	22	30	112	263	166	174	179	237	169	130	120	1645
8月	49	15	25	114	281	201	194	213	211	193	154	110	1760
9月	51	21	24	145	271	167	178	183	207	197	138	119	1701
10月	62	23	29	102	273	175	164	154	188	221	151	142	1684
11月	53	22	36	107	265	168	139	176	211	224	137	152	1690
100年1-11月累計	572	274	278	1291	2826	1810	1884	1932	2318	2245	1539	1568	18537
1月	62	32	30	109	214	150	176	195	219	249	174	182	1792
2月	44	18	18	70	185	136	135	130	172	163	124	123	1318
3月	58	26	23	131	278	139	171	176	206	210	138	143	1699
4月	47	15	23	113	240	162	177	187	225	188	152	133	1662
5月	41	28	20	124	267	179	164	153	234	190	147	151	1698
6月	49	27	20	120	264	172	182	171	189	168	135	122	1619
7月	61	31	31	114	290	182	171	182	223	214	134	122	1755
8月	49	20	23	127	268	168	184	192	196	196	114	136	1673
9月	53	29	31	147	287	153	183	181	226	206	139	150	1785
10月	55	25	31	122	256	164	164	184	203	229	139	151	1723
11月	53	23	28	114	277	205	177	181	225	232	143	155	1813
100年11月較去年同期增減數	0	1	-8	7	12	37	38	5	14	8	6	3	123
100年11月較去年同期增減%	0%	5%	-22%	7%	5%	22%	27%	3%	7%	4%	4%	2%	7%
100年1-11月較去年同期增減數	71	52	-1	103	140	11	154	89	192	124	55	206	1196
100年1-11月較去年同期增減%	14%	23%	0%	9%	5%	1%	9%	5%	9%	6%	4%	15%	7%



表21 臺北市道路交通事故車輛統計\_機車(含大型重型機車)A1類事故

年(月)別	A1事故車種車輛數(單位:輛)								
	合計	大客車	大貨車	小貨車	自小客車	計程車	機車	自行車	其他[註1]
							合計[註2]	合計[註3]	
97年	100	7	5	6	14	6	53	3	6
98年	104	6	9	4	14	4	61	5	1
99年	111	4	13	3	19	4	65	1	2
99年1-11月累計	96	4	10	3	16	3	57	1	2
1月	14	2	2	0	3	0	6	0	1
2月	2	0	0	0	0	0	1	0	1
3月	19	0	2	0	6	0	11	0	0
4月	6	0	0	1	0	1	4	0	0
5月	9	1	1	0	2	0	5	0	0
6月	4	0	1	0	0	1	2	0	0
7月	6	0	0	0	1	0	4	1	0
8月	22	1	3	1	2	0	15	0	0
9月	0	0	0	0	0	0	0	0	0
10月	7	0	0	1	1	0	5	0	0
11月	7	0	1	0	1	1	4	0	0
100年1-11月累計	115	5	4	5	21	11	65	1	3
1月	14	1	0	0	5	0	6	0	2
2月	7	0	0	1	1	1	4	0	0
3月	13	0	1	1	1	1	8	0	1
4月	15	2	1	0	2	1	9	0	0
5月	7	0	0	0	3	0	4	0	0
6月	8	0	0	0	0	1	7	0	0
7月	6	0	0	0	2	1	3	0	0
8月	13	0	2	1	2	3	5	0	0
9月	13	1	0	0	3	2	7	0	0
10月	8	0	0	0	2	1	5	0	0
11月	11	1	0	2	0	0	7	1	0
[註1]:其他包含軍車、警車、救護車、租賃車、三輪車、拖車等未歸入前項分類者,曳引車則併入「大貨車」									
[註2]:機車合計包含大型重型機車、普通重型機車及輕型機車									
[註3]:自行車合計包含腳踏自行車、電動自行車及電動輔助自行車									

表22 臺北市道路交通事故車輛原因統計\_機車(含大型重型機車)A1事故

年(月)別	合計	事故車輛原因(單位:輛)								
		未注意 車前狀 況	違反號 誌管制 或指揮	違反特 定標誌 (線)禁制	未保持 行車安 全間隔	酒醉 (後)駕 駛失控	未依規 定讓車	超速失 控	不明原 因肇事 及尚未 發現肇	其他 [註]
97年	100	12	8	6	3	6	2	2	47	14
98年	104	18	5	4	1	2	4	2	49	19
99年	111	14	12	7	8	5	5	4	35	21
99年1-11 月累計	96	11	11	7	8	4	3	3	30	19
1月	14	1	0	2	0	0	0	0	4	7
2月	2	1	1	0	0	0	0	0	0	0
3月	19	3	3	3	0	1	0	0	8	1
4月	6	2	2	0	0	0	0	0	1	1
5月	9	1	1	1	0	1	0	0	3	2
6月	4	0	0	0	0	1	1	0	1	1
7月	6	0	0	0	0	1	1	1	1	2
8月	22	1	0	1	6	0	0	1	9	4
9月	0	0	0	0	0	0	0	0	0	0
10月	7	1	3	0	0	0	1	1	1	0
11月	7	1	1	0	2	0	0	0	2	1
100年1- 11月累	115	12	9	6	3	5	8	6	39	27
1月	14	0	1	0	0	0	1	1	8	3
2月	7	2	2	1	0	1	0	0	1	0
3月	13	2	0	0	0	0	0	0	4	7
4月	15	0	1	0	0	1	1	0	8	4
5月	7	0	0	3	0	0	0	0	4	0
6月	8	0	0	0	1	0	0	3	2	2
7月	6	0	2	0	0	0	1	0	1	2
8月	13	2	0	0	2	1	1	1	2	4
9月	13	3	0	1	0	0	1	1	5	2
10月	8	1	3	0	0	2	1	0	1	0
11月	11	2	0	1	0	0	2	0	3	3

[註]: 其他包含違規停車或暫停不當而肇事、爭(搶)道行駛、搶越行人穿越道、逆向行駛、轉彎不當(含左轉、右轉、迴轉)、違規超車、變換車道或方向不當、未靠右行駛、開啟車門不當而肇事等肇事原因

表23 臺北市道路交通事故時段統計_機車(含大型重型機車)A1事故													
年(月)別	事故時段(單位:件)												
	0~2時	2~4時	4~6時	6~8時	8~10時	10~12時	12~14時	14~16時	16~18時	18~20時	20~22時	22~24時	合計
97年	0	4	0	2	3	4	5	5	9	5	2	8	47
98年	4	2	5	4	8	2	7	2	3	6	3	4	50
99年	5	3	3	7	5	3	5	3	5	1	7	8	55
99年1-11月累計	3	2	3	7	5	3	5	3	5	1	5	6	48
1月	0	0	0	1	1	0	0	0	0	1	2	1	6
2月	0	0	0	0	0	0	0	0	0	0	0	1	1
3月	0	1	1	1	2	0	0	0	1	0	0	4	10
4月	1	0	1	0	1	0	0	0	0	0	0	0	3
5月	0	0	1	2	0	0	1	0	0	0	1	0	5
6月	1	0	0	0	0	0	0	0	0	0	1	0	2
7月	0	0	0	0	0	0	1	2	0	0	1	0	4
8月	1	0	0	2	0	1	2	1	2	0	0	0	9
9月	0	0	0	0	0	0	0	0	0	0	0	0	0
10月	0	0	0	1	1	1	1	0	0	0	0	0	4
11月	0	1	0	0	0	1	0	0	2	0	0	0	4
100年1-11月累計	5	5	6	3	6	7	1	5	3	3	7	3	54
1月	3	1	0	0	1	0	0	0	0	0	0	0	5
2月	0	2	1	0	0	0	0	0	0	1	0	0	4
3月	0	0	0	0	1	2	0	2	1	0	0	0	6
4月	1	0	1	0	2	0	0	0	0	0	1	1	6
5月	0	1	0	0	1	0	0	0	0	0	1	0	3
6月	1	0	0	1	0	1	0	0	0	0	2	0	5
7月	0	0	1	1	0	0	0	0	1	0	0	0	3
8月	0	0	1	0	1	2	0	1	0	0	0	0	5
9月	0	1	0	0	0	0	0	1	0	1	2	1	6
10月	0	0	1	0	0	1	0	1	0	1	0	1	5
11月	0	0	1	1	0	1	1	0	1	0	1	0	6
100年11月較去年同期增減數	0	-1	1	1	0	0	1	0	-1	0	1	0	2
100年11月較去年同期增減百分比	--	-100%	--	--	--	0%	--	--	-50%	--	--	--	50%
100年1-11月較去年同期增減數	2	3	3	-4	1	4	-4	2	-2	2	2	-3	6
100年1-11月較去年同期增減百分比	67%	150%	100%	-57%	20%	133%	-80%	67%	-40%	200%	40%	-50%	13%