

# 臺北市交通統計月報

MONTHLY STATISTICAL REPORT OF TRANSPORTATION

TAIPEI CITY



第 282 期

中華民國 101 年 3 月

March 2012



臺北市政府交通局編印

TAIPEI CITY DEPARTMENT OF TRANSPORTATION

中華民國 101 年 4 月出版

# 臺北市交通統計月報

## MONTHLY STATISTICAL REPORT OF TRANSPORTATION TAIPEI CITY

### 目 錄 CONTENTS

1.臺北市機動車輛登記數..... 4	1.Number of Registered Motor Vehicles in Taipei..... 4
2.臺北市汽車運輸業概況..... 6	2.Status of Motor Carrier Industry in Taipei..... 6
3.臺北市領有駕駛執照數..... 8	3.Number of Licensed Drivers in Taipei..... 8
4.臺北市處理違反道路交通管理事件概況 (條例 12-68)..... 10	4.Records of Offenses Against Traffic Regulation in Taipei (Article 12-68) ..... 10
5.臺北市處理違反道路交通管理事件概況 (條例 69-84)..... 12	5.Records of Offenses Against Traffic Regulation in Taipei (Article 69-84)..... 12
6.臺北市停車位數..... 14	6.Number of Parking Spaces in Taipei..... 14
7.臺北市停車管理工程處收費停車場概況. 16	7.Municipal Charge Parking Lots in Taipei..... 16
8.臺北市車輛拖吊情形..... 20	8.Statistic of Towed Vehicle in Taipei..... 20
9.臺北市列管(死亡)交通事故..... 22	9.Fatal Traffic Accidents in Taipei..... 22
10.臺北市車輛行車事故鑑定情形..... 28	10.Appraisalment of Traffic Accidents in Taipei..... 28
11.臺北市舉發違反道路交通管理事件..... 30	11.Traffic Regulation Violations in Taipei..... 30
12.臺北市聯營公車行車效率..... 34	12.Operation Efficiency of City Bus in Taipei..... 34
13.臺北市小型公車行車效率..... 36	13.Operation Efficiency of Mini-Bus in Taipei..... 36
14.臺北市復康小型公車行車效率..... 38	14.Operation Efficiency of Dial-a-Ride in Taipei..... 38
15.臺北市聯營公車行車肇事案件..... 40	15.Accidents of City Bus in Taipei..... 40
16.臺北市聯營公車行車肇事原因分析..... 42	16.City Bus Accident Causes in Taipei..... 42
17.臺北捷運各站旅運量..... 44	17.Passenger Volume at Taipei Rapid Transit Stations.... 44
18.臺北捷運營運概況..... 46	18.Operation of Taipei Rapid Transit System..... 46
19.悠遊卡發行、交易概況—交通領域..... 48	19.Circulation and Transactions of EasyCard..... 48
20.臺北市藍色公路營運概況..... 50	20.Taipei City River Cruise Services..... 50
21.貓空纜車營運概況..... 52	21.Operation of the Maokong Gondola..... 52
22.臺北市與新北市、臺中市、臺南市、高雄 市機動車輛比較..... 54	22.Comparison of Motor Vehicles among Taipei City, New Taipei City, Taichung City, Tainan City and Kaohsiung City ..... 54
23.臺北市與新北市、臺中市、臺南市、高雄 市列管交通事故比較..... 56	23.Comparison of the Fatal Traffic Accidents among Taipei City, New Taipei City, Taichung City, Tainan City and Kaohsiung City..... 56
24.臺北市重要交通設施..... 58	24.Key Traffic Facilities in Taipei City..... 58

### 凡 例

- 一、本月報所載資料均由本局及相關機關提供，資料來源分別註明於各表下，以利查考。
- 二、各表如有更新數字均予修正，凡與前期內容不同者，悉以本期所列數字為準。
- 三、本月報數字欄所用符號代表意義如下：「—」表示無資料；「- -」表示無意義數值；  
「…」表示數值不明或尚未產生；「0」表示未及半單位；「Ⓡ」表示修正數；  
「Ⓢ」表示初步統計數；表中括號（）內係增減值或增減百（千）分點。
- 四、本刊內容目前已置於網際網路，網址 <http://www.dot.taipei.gov.tw/>



# 臺北市交通訊息

## ◎大眾運輸

101年1至3月臺北市聯營公車累計載客1億4,926萬人次，平均每日載客164萬人次，較上年同期167.1萬人次減少1.9%。101年1至3月臺北捷運累計載客1億4,689萬人次，平均每日載客161.4萬人次，較上年同期153.1萬人次增加5.4%。以包含公車與捷運之大眾運輸來比較，101年1至3月平均每日載客325.4萬人次，較上年同期320.2萬人次增加1.6%。

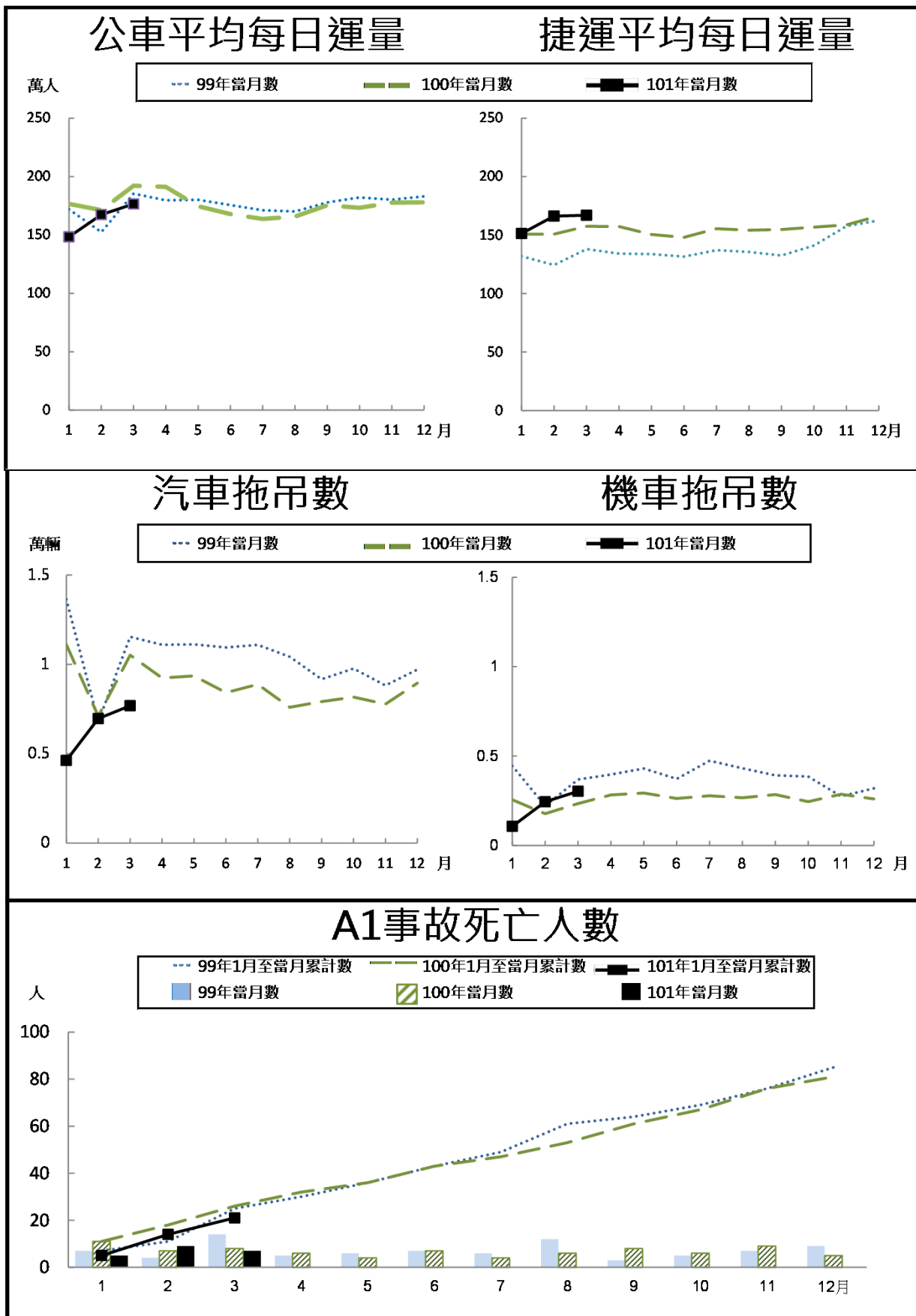
## ◎車輛違規

101年1月至3月臺北市共舉發違反道路管理事件51.7萬件，較上年同期58.3萬件減少11.4%；其中汽車之違規案31.3萬件，較上年同期減少16.5%，機車18.5萬件，較上年同期增加1.1%，其他1.8萬件，較上年同期減少26.4%。

汽車違規案件最多前3項分別為違規停車占36.8%、違反速率規定行駛占33.7%、闖紅燈占3.2%，此3項約占汽車違規舉發數七成四。機車違規以違反速率規定行駛占31.2%最多，其次違規停車占21.6%，爭道行駛占10.9%居第3，合計約占機車違規舉發數六成四。

## ◎交通事故

經初步統計，101年1月至3月臺北市轄內計發生21件A1類死亡交通事故，造成21死，與上年同期相較，發生件數減少4件，死亡人數減少5人；肇事主因以未注意車前狀況6件最多，造成6死3傷，其次酒醉駕車5件，造成5死，再其次搶越行人穿越道2件，造成2死1傷。死亡人數按使用交通工具分，機車9人、行人7人、自行車3人、自小客2人。



## 1. 臺北市機動車輛登記數

單位：輛

年(月)底別 End of Year(Month)		總計		汽 車						
				大 客 車 Bus			大 貨 車 Heavy Truck			
		Grand Total	成長率 (%) Growth(%)	計 Total	小計	自用	營業	小計	自用	營業
Sub-Total	Private				Business	Sub-Total	Private	Business		
90年底	End of 2001	1,637,348	0.73	667,179	6,366	504	5,862	6,240	3,372	2,868
91年底	End of 2002	1,649,219	0.73	677,651	6,161	450	5,711	5,961	3,222	2,739
92年底	End of 2003	1,688,726	2.40	694,390	6,014	420	5,594	5,963	3,278	2,685
93年底	End of 2004 <sup>③</sup>	1,726,699	2.25	708,315	6,148	378	5,770	5,856	3,124	2,732
94年底	End of 2005	1,756,480	1.72	725,508	6,264	296	5,968	5,994	3,237	2,757
95年底	End of 2006	1,777,903	1.22	731,755	6,237	280	5,957	6,350	3,589	2,761
96年底	End of 2007	1,791,939	0.79	728,277	6,319	275	6,044	6,475	3,791	2,684
97年底	End of 2008	1,798,284	0.35	717,624	6,301	257	6,044	6,434	3,899	2,535
98年底	End of 2009	1,814,114	0.88	721,326	6,373	284	6,089	6,236	3,865	2,371
99年底	End of 2010	1,819,685	0.31	725,121	6,919	276	6,643	6,231	3,966	2,265
100年底	End of 2011	1,845,686	1.43	744,108	7,135	275	6,860	6,292	4,032	2,260
3月底	End of Mar.	1,826,745	0.10	731,882	6,917	275	6,642	6,241	3,977	2,264
4月底	End of Apr.	1,828,476	0.09	733,195	6,970	273	6,697	6,233	3,974	2,259
5月底	End of May	1,829,019	0.03	733,464	6,949	273	6,676	6,226	3,970	2,256
6月底	End of June	1,831,524	0.14	735,650	6,931	272	6,659	6,253	4,002	2,251
7月底	End of July	1,835,329	0.21	738,819	6,939	271	6,668	6,267	4,013	2,254
8月底	End of Aug.	1,834,903	-0.02	738,121	6,958	274	6,684	6,275	4,025	2,250
9月底	End of Sep.	1,839,133	0.23	740,078	7,026	275	6,751	6,288	4,028	2,260
10月底	End of Oct.	1,842,373	0.18	741,581	7,025	274	6,751	6,298	4,032	2,266
11月底	End of Nov.	1,844,292	0.10	742,881	7,111	274	6,837	6,303	4,034	2,269
12月底	End of Dec.	1,845,686	0.08	744,108	7,135	275	6,860	6,292	4,032	2,260
101年	2012									
1月底	End of Jan.	1,849,195	0.19	747,496	7,132	276	6,856	6,286	4,029	2,257
2月底	End of Feb.	1,849,346	0.01	747,093	7,097	273	6,824	6,297	4,046	2,251
3月底	End of Mar.	1,845,912	-0.19	748,527	7,160	271	6,889	6,310	4,053	2,257
松山區	Songshan Dist.	148,000	-0.15	74,026	641	12	629	1,182	380	802
信義區	Xinyi Dist.	145,534	-0.38	55,458	182	13	169	774	445	329
大安區	Daan Dist.	187,466	-0.22	96,897	342	36	306	489	466	23
中山區	Zhongshan Dist.	191,128	-0.12	96,826	1,941	39	1,902	1,146	819	327
中正區	Zhongzheng Dist.	117,468	-0.37	48,766	770	86	684	381	311	70
大同區	Datong Dist.	104,090	0.02	32,836	210	4	206	422	324	98
萬華區	Wanhua Dist.	144,482	-0.67	37,802	15	1	14	237	152	85
文山區	Wenshan Dist.	164,746	-0.29	61,775	316	14	302	278	236	42
南港區	Nangang Dist.	83,843	-0.41	30,976	18	10	8	234	138	96
內湖區	Neihu Dist.	190,501	-0.04	84,341	1,138	7	1,131	478	338	140
士林區	Shilin Dist.	198,549	0.03	70,297	1,446	25	1,421	508	277	231
北投區	Beitou Dist.	170,105	0.13	58,527	141	24	117	181	167	14

資料來源：交通部公路總局臺北市區監理所

附註：①96年10月起重型機車分為普通、250c.c~未滿550c.c及550c.c以上3種。

②97年8月起含小型輕機。

## 1. Number of Registered Motor Vehicles in Taipei

Unit: Car

Automobile							機車 Motorcycle				
小客車 Sedan			小貨車 Light Truck			特種車 Specially Constructed Vehicle	計 Total	重型 ① Over 50c.c			輕型 ② Under 50c.c
小計 Sub-Total	自用 Private	營業 ④ Business	小計 Sub-Total	自用 Private	營業 ④ Business			550c.c 以上	250c.c-未 滿550c.c	普通	
								550c.c and over	250c.c-under 550c.c	50c.c-under 250c.c	
595,614	559,221	36,393	50,508	48,527	1,981	8,451	970,169		590,065	380,104	
606,839	571,394	35,445	50,647	48,450	2,197	8,043	971,568	638	602,728	368,202	
622,195	587,958	34,237	52,062	49,861	2,201	8,156	994,336	1,423	629,642	363,271	
635,189	577,435	57,754	53,339	47,958	5,381	7,783	1,018,384	2,087	663,061	353,236	
650,519	584,019	66,500	55,028	47,011	8,017	7,703	1,030,972	2,670	690,426	337,876	
654,854	584,095	70,759	56,657	45,968	10,689	7,657	1,046,148	3,346	719,066	323,736	
650,181	576,173	74,008	57,805	44,458	13,347	7,497	1,063,662	3,299	569	751,916	307,878
639,709	566,651	73,058	58,019	43,074	14,945	7,161	1,080,660	3,796	543	783,929	292,392
637,354	564,458	72,896	64,303	42,256	22,047	7,060	1,092,788	4,156	539	809,400	278,693
646,502	562,060	84,442	58,478	42,000	16,478	6,991	1,094,564	4,532	544	822,334	267,154
664,044	569,758	94,286	59,623	42,313	17,310	7,014	1,101,578	5,142	583	839,147	256,706
652,695	565,250	87,445	59,072	42,185	16,887	6,957	1,094,863	4,641	536	824,681	265,005
653,923	565,655	88,268	59,120	42,219	16,901	6,949	1,095,281	4,682	540	825,929	264,130
654,075	565,087	88,988	59,247	42,272	16,975	6,967	1,095,555	4,719	543	827,010	263,283
656,360	566,358	90,002	59,157	42,315	16,842	6,949	1,095,874	4,774	544	828,244	262,312
659,414	568,215	91,199	59,231	42,362	16,869	6,968	1,096,510	4,877	550	829,765	261,318
658,765	567,498	91,267	59,132	42,252	16,880	6,991	1,096,782	4,907	566	831,078	260,231
660,461	568,473	91,988	59,235	42,253	16,982	7,068	1,099,055	4,969	559	834,185	259,342
661,916	569,169	92,747	59,304	42,318	16,986	7,038	1,100,792	5,044	561	836,790	258,397
663,021	569,637	93,384	59,422	42,320	17,102	7,024	1,101,411	5,098	572	838,199	257,542
664,044	569,758	94,286	59,623	42,313	17,310	7,014	1,101,578	5,142	583	839,147	256,706
667,131	571,733	95,398	59,933	42,348	17,585	7,014	1,101,699	5,216	600	839,893	255,990
666,683	571,134	95,549	60,002	42,294	17,708	7,014	1,102,253	5,235	611	841,250	255,157
667,959	571,572	96,387	60,108	42,457	17,651	6,990	1,097,385	5,288	634	839,620	251,843
65,596	48,085	17,511	6,395	2,925	3,470	212	73,974	392	45	55,606	17,931
49,595	45,796	3,799	3,695	3,433	262	1,212	90,076	381	41	68,305	21,349
86,168	67,233	18,935	9,363	4,252	5,111	535	90,569	587	65	68,361	21,556
81,797	57,086	24,711	11,302	5,769	5,533	640	94,302	542	58	70,281	23,421
41,721	35,073	6,648	3,557	3,237	320	2,337	68,702	407	40	53,274	14,981
28,750	25,920	2,830	3,273	3,112	161	181	71,254	251	28	54,514	16,461
34,007	30,874	3,133	3,363	3,303	60	180	106,680	372	42	80,832	25,434
58,211	55,999	2,212	2,639	2,468	171	331	102,971	476	59	79,045	23,391
27,447	25,281	2,166	3,138	2,021	1,117	139	52,867	175	25	40,066	12,601
76,497	66,914	9,583	5,837	4,749	1,088	391	106,160	588	76	82,016	23,480
63,647	61,322	2,325	4,393	4,047	346	303	128,252	645	85	99,757	27,765
54,523	51,989	2,534	3,153	3,141	12	529	111,578	472	70	87,563	23,473

③自93年9月起租賃小客(貨)車依使用目的改列為營業車；另自12月起將長期性租賃車，亦改列為營業車。

④99年8月起「租賃小客貨車」及「租賃小客貨車—長租」由小貨車改列小客車統計，計6,272輛(99年8月底)變更歸類。

## 2.臺北市汽車運輸業概況

年(月)底別 End of Year(Month)		總計 Grand Total		遊覽車客運業 ① Tourist Bus Carrier		汽車貨運業 Trucking Carrier		小客(貨)車 租賃業② Car-rental Carrier	
		家數 Firms	車輛數 Vehicles	家數 Firms	車輛數 Vehicles	家數 Firms	車輛數 Vehicles	家數 Firms	車輛數 Vehicles
90年底	End of 2001	11,096	55,185	274	2,739	531	4,849	323	8,081
91年底	End of 2002	10,816	56,170	261	2,922	525	4,936	327	10,078
92年底	End of 2003	10,622	57,849	257	2,881	524	4,886	334	13,132
93年底	End of 2004	10,549	71,639	254	2,982	549	4,978	376	27,289
94年底	End of 2005	10,348	83,242	262	3,086	548	5,030	401	38,970
95年底	End of 2006	10,015	90,166	265	3,148	549	5,079	406	46,691
96年底	End of 2007	9,579	96,083	261	3,226	490	5,106	411	53,576
97年底	End of 2008	9,256	96,582	248	3,145	439	4,929	413	54,623
98年底	End of 2009	9,121	103,527	242	3,216	434	4,710	415	61,612
99年底	End of 2010	8,974	108,616	251	3,663	414	4,652	434	66,429
100年底	End of 2011	8,777	119,266	256	3,723	412	4,752	421	76,958
3月底	End of Mar.	8,951	111,823	252	3,662	417	4,679	439	69,555
4月底	End of Apr.	8,933	112,758	252	3,684	416	4,667	437	70,540
5月底	End of May	8,926	112,617	252	3,698	416	4,654	437	70,476
6月底	End of June	8,899	114,303	252	3,682	416	4,632	439	72,221
7月底	End of July	8,895	115,589	253	3,674	416	4,664	444	73,400
8月底	End of Aug.	8,874	115,710	255	3,669	415	4,708	441	73,546
9月底	End of Sep.	8,855	116,591	255	3,680	415	4,740	441	74,346
10月底	End of Oct.	8,813	117,387	256	3,674	415	4,762	432	75,128
11月底	End of Nov.	8,805	118,225	256	3,697	415	4,754	427	75,906
12月底	End of Dec.	8,777	119,266	256	3,723	412	4,752	421	76,958
101年	2012								
1月底	End of Jan.	8,765	120,658	254	3,757	411	4,778	421	78,196
2月底	End of Feb.	8,964	120,747	253	3,732	413	4,826	417	78,335
3月底	End of Mar.	8,727	121,582	254	3,767	412	4,840	413	79,143
當月較上月增減% VS. Last Month (%)		-2.64	0.69	0.40	0.94	-0.24	0.29	-0.96	1.03
當月較上年同月增減% VS. Same Month Last Year (%)		-2.50	8.73	0.79	2.87	-1.20	3.44	-5.92	13.78

資料來源:臺北市公共運輸處一般運輸科

附註:①自87年7月起,原歸於"公車"項下之專(兼)辦交通車,改歸於"遊覽車"項下。

②自92年12月起含小貨車租賃業,另自93年12月起亦將長期性租賃車,改列為營業車。99年8月起「租賃小客貨車」及「租賃小客貨車—長租」由小貨車改列為小客車統計。

## 2. Status of Motor Carrier Industry in Taipei

計 程 車 客 運 業 Taxi Carrier								汽 車 客 運 業 Bus Carrier ④			
合 計 Total		車行計程車 客 運 業 Taxi Owned by Company		計程車運輸 合 作 社 Taxi Owned by Co- operation		個人計程車業 ③ Taxi Owned by Individual		市區汽車客運 ① City Bus		公路汽車客運 ④⑤ Highway Bus	
家 數 Firms	車輛數 Vehicles	家 數 Firms	車輛數 Vehicles	家 數 Firms	車輛數 Vehicles	家 數 Firms	車輛數 Vehicles	家 數 Firms	車輛數 Vehicles	家 數 Firms	車輛數 Vehicles
9,949	36,393	1,437	20,333	19	8,179	8,493	7,881	7	2,560	12	563
9,687	35,445	1,430	19,544	18	8,252	8,239	7,649	8	2,589	8	200
9,492	34,237	1,429	18,583	18	8,143	8,045	7,511	8	2,511	7	202
9,356	33,602	1,428	18,011	18	8,250	7,910	7,341	8	2,592	6	196
9,124	33,274	1,426	17,989	18	8,219	7,680	7,066	8	2,680	5	202
8,780	32,439	1,414	17,790	17	7,822	7,349	6,827	8	2,610	7	199
8,402	31,357	1,411	17,449	17	7,376	6,974	6,532	8	2,606	7	212
8,141	30,986	1,398	17,591	17	7,080	6,726	6,315	8	2,653	7	246
8,015	31,117	1,396	17,972	16	6,951	6,603	6,194	8	2,628	7	244
7,860	30,890	1,389	18,005	17	6,800	6,454	6,085	8	2,743	7	239
7,674	30,745	1,383	18,210	17	6,643	6,274	5,892	8	2,844	6	244
7,828	30,947	1,387	18,136	17	6,759	6,424	6,052	8	2,748	7	232
7,813	30,867	1,387	18,068	17	6,757	6,409	6,042	8	2,766	7	234
7,806	30,811	1,386	18,033	17	6,745	6,403	6,033	8	2,746	7	232
7,778	30,791	1,386	18,078	17	6,711	6,375	6,002	8	2,746	6	231
7,768	30,847	1,386	18,140	17	6,709	6,365	5,998	8	2,757	6	247
7,749	30,772	1,383	18,119	17	6,680	6,349	5,973	8	2,768	6	247
7,730	30,755	1,383	18,131	17	6,670	6,330	5,954	8	2,823	6	247
7,696	30,746	1,383	18,169	17	6,657	6,296	5,920	8	2,831	6	246
7,693	30,741	1,383	18,170	17	6,656	6,293	5,915	8	2,883	6	244
7,674	30,745	1,383	18,210	17	6,643	6,274	5,892	8	2,844	6	244
7,665	30,838	1,383	18,319	17	6,636	6,265	5,883	8	2,845	6	244
7,867	30,772	1,383	18,307	17	6,595	6,467	5,870	8	2,838	6	244
<b>7,634</b>	<b>30,719</b>	<b>1,381</b>	<b>18,273</b>	<b>17</b>	<b>6,582</b>	<b>6,236</b>	<b>5,864</b>	<b>8</b>	<b>2,869</b>	<b>6</b>	<b>244</b>
-2.96	-0.17	-0.14	-0.19	0.00	-0.20	-3.57	-0.10	0.00	1.09	0.00	0.00
-2.48	-0.74	-0.43	0.76	0.00	-2.62	-2.93	-3.11	0.00	4.40	-14.29	5.17

③「個人計程車業」因車輛註銷尚未重新領牌，故自87年4月起調整數據。

④自87年1月起公路汽車客運之家數含兼營公路汽車客運之市區汽車客運3家(大有、中興、光華)。

⑤自95年12月起將指南及東南客運2家業者資料納入統計。

## 3. 臺北市領有駕駛執照數

單位:枚

年(月)底別 End of Year(Month)		總計 ① Grand Total	汽 車					
			合計 Total	職 業 Professional				
				小計 Sub-Total	聯結車 Tractor	大客車 Bus	大貨車 Truck	小型車 Small Car
90年底	End of 2001	2,271,885	1,241,772	63,359	3,707	8,921	7,574	43,157
91年底	End of 2002	2,308,291	1,261,439	61,861	3,723	9,001	7,360	41,777
92年底	End of 2003	2,356,216	1,287,470	60,007	3,722	9,007	7,087	40,191
93年底	End of 2004	2,404,998	1,315,853	58,443	3,728	9,078	6,901	38,736
94年底	End of 2005	2,446,339	1,339,440	57,099	3,745	9,079	6,782	37,493
95年底	End of 2006	2,463,358	1,353,653	55,691	3,766	9,229	6,626	36,070
96年底	End of 2007	2,498,852	1,373,636	54,301	3,811	9,200	6,534	34,756
97年底	End of 2008	2,534,566	1,392,131	53,038	3,789	9,269	6,368	33,612
98年底	End of 2009	2,573,470	1,412,802	51,773	3,719	9,420	6,191	32,443
99年底	End of 2010	2,615,806	1,436,899	50,548	3,622	9,443	5,996	31,487
100年底	End of 2011	2,660,905	1,463,533	49,630	3,557	9,454	5,878	30,741
3月底	End of Mar.	2,622,862	1,440,795	50,150	3,588	9,428	5,935	31,199
4月底	End of Apr.	2,625,735	1,442,789	50,002	3,583	9,421	5,906	31,092
5月底	End of May	2,628,593	1,444,537	49,850	3,581	9,409	5,887	30,973
6月底	End of June	2,634,006	1,447,837	49,861	3,589	9,405	5,896	30,971
7月底	End of July	2,639,038	1,450,103	49,810	3,578	9,402	5,893	30,937
8月底	End of Aug.	2,647,447	1,454,988	49,784	3,576	9,430	5,890	30,888
9月底	End of Sep.	2,653,550	1,458,730	49,738	3,568	9,418	5,889	30,863
10月底	End of Oct.	2,655,870	1,460,222	49,709	3,570	9,421	5,888	30,830
11月底	End of Nov.	2,658,643	1,462,031	49,680	3,566	9,455	5,871	30,788
12月底	End of Dec.	2,660,905	1,463,533	49,630	3,557	9,454	5,878	30,741
101年	2012							
1月底	End of Jan.	2,662,206	1,464,106	49,520	3,548	9,449	5,864	30,659
2月底	End of Feb.	2,664,726	1,465,156	49,503	3,545	9,456	5,887	30,615
3月底	End of Mar.	2,667,647	1,466,872	49,450	3,537	9,462	5,883	30,568
當月較上月增減% vs. Last Month(%)		0.11	0.12	-0.11	-0.23	0.06	-0.07	-0.15
當月較上年同月增減% vs. Same Month Last Year(%)		1.71	1.81	-1.40	-1.42	0.36	-0.88	-2.02

資料來源:交通部公路總局臺北市區監理所

附註:①領有駕駛執照人數中不含技工執照、國際駕照及學習駕照。

## 3. Number of Licensed Drivers in Taipei

Unit: Piece

Automobile					機車 Motorcycle			
普通 Ordinary					合計 Total	重型② Over 50c.c		輕型 Under 50c.c
小計 Sub-Total	聯結車 Tractor	大客車 Bus	大貨車 Truck	小型車 Small Car		大型 Over 250c.c	普通 Under 250c.c	
1,178,413	1,154	10,881	25,199	1,141,179	1,030,113	884,546	145,567	
1,199,578	1,162	11,186	25,137	1,162,093	1,046,852	890	898,840	147,122
1,227,463	1,226	11,504	25,238	1,189,495	1,068,746	3,435	915,276	150,035
1,257,410	1,273	11,800	25,534	1,218,803	1,089,145	5,421	933,762	149,962
1,282,341	1,340	11,865	25,613	1,243,523	1,106,899	7,333	950,229	149,337
1,297,962	1,357	11,920	25,488	1,259,197	1,109,705	8,925	954,200	146,580
1,319,335	1,382	12,110	25,609	1,280,234	1,125,216	11,643	969,500	144,073
1,339,093	1,414	12,196	25,620	1,299,863	1,142,435	13,860	987,285	141,290
1,361,029	1,479	12,337	25,633	1,321,580	1,160,668	15,423	1,006,668	138,577
1,386,351	1,570	12,495	25,743	1,346,543	1,178,907	17,171	1,025,472	136,264
1,413,903	1,662	12,725	25,868	1,373,648	1,197,372	19,367	1,043,880	134,125
1,390,645	1,600	12,511	25,773	1,350,761	1,182,067	17,503	1,028,705	135,859
1,392,787	1,603	12,533	25,777	1,352,874	1,182,946	17,659	1,029,645	135,642
1,394,687	1,604	12,540	25,781	1,354,762	1,184,056	17,918	1,030,705	135,433
1,397,976	1,607	12,592	25,801	1,357,976	1,186,169	18,098	1,032,779	135,292
1,400,293	1,614	12,573	25,807	1,360,299	1,188,935	18,300	1,035,534	135,101
1,405,204	1,627	12,628	25,831	1,365,118	1,192,459	18,542	1,038,979	134,938
1,408,992	1,636	12,691	25,848	1,368,817	1,194,820	18,715	1,041,366	134,739
1,410,513	1,640	12,697	25,863	1,370,313	1,195,648	18,915	1,042,239	134,494
1,412,351	1,650	12,716	25,891	1,372,094	1,196,612	19,159	1,043,161	134,292
1,413,903	1,662	12,725	25,868	1,373,648	1,197,372	19,367	1,043,880	134,125
1,414,586	1,675	12,744	25,852	1,374,315	1,198,100	19,480	1,044,642	133,978
1,415,653	1,689	12,732	25,845	1,375,387	1,199,570	19,650	1,046,119	133,801
<b>1,417,422</b>	<b>1,695</b>	<b>12,738</b>	<b>25,835</b>	<b>1,377,154</b>	<b>1,200,775</b>	<b>19,884</b>	<b>1,047,299</b>	<b>133,592</b>
0.12	0.36	0.05	-0.04	0.13	0.10	1.19	0.11	-0.16
1.93	5.94	1.81	0.24	1.95	1.58	13.60	1.81	-1.67

②91年7月起重型機車駕照分為普通重型機車駕照及大型重型機車駕照。

4. 臺北市處理違反道路交通管理事件概況<sup>①</sup>

(條例12-68條)

單位：件；新臺幣千元

年(月)別 Year (Month)	截至上年(月) 底尚未處結 數 Unsettled Cases up to the End of Last Year(Month)	舉發 本轄數 Illegal Cases Registered in Taipei City	他轄舉發 移入數 Illegal Cases Occurred in Other Cities and Transferred to Taipei City	免罰 (含逕行 註銷) Fine Exemption	處罰	
					計 Total	按 Classified by 機車 Motorcycle
90年 2001	1,455,423	2,990,873	1,234,228	69,339	3,909,240	938,688
91年 2002 <sup>①</sup>	1,680,177	2,236,307	1,306,356	71,760	3,064,618	689,307
92年 2003	1,166,798	1,521,963	798,157	37,083	2,260,718	489,261
93年 2004	1,253,263	1,809,898	545,598	34,225	2,195,062	571,763
94年 2005	1,405,045	1,807,700	560,254	415,903	2,260,860	595,453
95年 2006	1,651,237	1,687,297	542,797	175,987	2,101,821	551,992
96年 2007	1,623,096	1,673,048	639,028	227,338	2,048,429	621,958
97年 2008	1,533,509	1,713,235	598,046	201,435	2,070,558	677,088
98年 2009	1,624,882	1,605,051	556,306	336,927	1,957,946	652,046
99年 2010	1,599,186	1,274,842	511,217	271,272	1,670,182	496,331
100年 2011	1,474,140	1,011,982	440,106	178,930	1,370,535	371,192
(1~3月) Jan.-Mar.	1,474,140	262,672	119,646	58,665	351,307	87,775
3月 Mar.	1,440,462	103,145	45,618	16,859	140,969	33,708
4月 Apr.	1,441,356	88,803	38,179	9,941	123,694	31,854
5月 May	1,438,052	86,593	41,950	10,553	126,472	32,590
6月 June	1,438,184	80,490	35,702	15,627	109,008	28,940
7月 July	1,429,688	79,585	32,913	11,341	112,211	31,333
8月 Aug.	1,425,602	82,098	39,201	12,993	111,429	31,830
9月 Sep.	1,422,220	81,368	38,346	14,244	108,951	32,420
10月 Oct.	1,424,138	79,855	34,231	18,933	106,892	31,481
11月 Nov.	1,408,391	87,300	30,139	13,517	110,473	31,886
12月 Dec.	1,402,138	83,218	29,799	13,116	110,098	31,083
101年 2012						
(1~3月) Jan.-Mar.	1,403,873	238,586	104,757	44,653	312,287	86,248
1月 Jan.	1,403,873	60,530	25,816	17,370	89,559	25,738
2月 Feb.	1,380,081	77,063	36,424	10,427	97,946	27,374
3月 Mar.	1,383,286	100,993	42,517	16,856	124,782	33,136

資料來源：臺北市交通事件裁決所

附註：①本表以「道路交通管理處罰條例」處罰者為統計範圍，91年以前包含條例12-84條，92年以後僅含條例12-68條。

②「處罰」各欄係指處結之件數（不包括尚未裁決及裁決後尚未執行之件數）。

③罰鍰件數已含沒入件數。

④吊扣(銷)牌(駕)照係包括原處分或經易處吊扣(銷)者。

## 4. Records of Offenses Against Traffic Regulation in Taipei

Unit : Case ; NT\$1,000

Penalty ②		按處罰種類分 Classification by Penalty				本月(年)未 送達增減數 ⑤ Monthly Increment of Undelivered Tickets	截至本年 (月)底尚未 處結數 ⑥⑦ Unsettled Cases up to the End of this Year(Month)	罰鍰收入 ⑧ (千元) Revenue of Fines
汽機車分 Automobile and Motorcycle		罰鍰 Fine	沒入③ Confiscation	吊扣牌 (駕)照④ Licences Suspended	吊銷牌 (駕)照④ Licences Canceled			
汽車 Automobile	其他 Others							
2,722,496	248,056	3,807,290	-	91,412	31	...	1,691,390	4,426,135
2,123,187	252,124	2,979,830	-	76,523	24	...	2,048,319	4,052,020
1,771,457	-	2,220,111	52	40,587	20	...	1,247,614	3,679,511
1,623,299	-	2,168,780	159	26,255	27	...	1,402,282	3,413,291
1,665,407	-	2,234,974	96	25,859	27	-555,001	1,651,237	3,593,646
1,549,829	-	2,079,838	78	21,903	80	-19,573	1,623,096	3,153,256
1,426,471	-	2,028,685	44	19,593	151	125,896	1,533,509	3,129,104
1,393,470	-	2,052,564	43	17,840	154	-52,085	1,624,882	2,917,201
1,305,900	-	1,943,542	29	14,257	147	-107,820	1,599,186	2,659,142
1,173,851	-	1,657,472	13	12,534	176	-30,349	1,474,140	2,285,578
999,343	-	1,360,178	13	10,219	138	-27,110	1,403,873	1,983,963
263,532	-	348,697	3	2,581	29	5,130	1,441,356	513,082
107,261	-	140,011	-	945	13	-9,959	1,441,356	214,260
91,840	-	122,910	-	772	12	-3,349	1,438,052	174,322
93,882	-	125,598	2	862	12	-8,614	1,438,184	196,740
80,068	-	108,146	1	847	15	53	1,429,688	157,347
80,878	-	111,374	1	817	20	-6,968	1,425,602	160,063
79,599	-	110,486	1	935	8	259	1,422,220	164,766
76,531	-	108,046	-	890	15	-5,399	1,424,138	161,877
75,411	-	106,034	1	849	9	4,008	1,408,391	147,872
78,587	-	109,619	3	846	8	-298	1,402,138	156,226
79,015	-	109,268	1	820	10	-11,932	1,403,873	151,668
226,039	-	309,344	3	2,912	31	16,410	1,373,866	473,684
63,821	-	88,731	1	824	4	3,209	1,380,081	128,226
70,572	-	96,995	-	940	11	1,909	1,383,286	158,700
91,646	-	123,618	2	1,148	16	11,292	1,373,866	186,758

⑤指違規單未送達違規人，被退回舉發單位註記單退，或註記單退後又結案之調整數加總。

⑥「截至本月底尚未處結數」=「截至上月底尚未處結數」+「舉發本轄數」+「他轄舉發移入數」-「免罰(含逕行註銷)」-「處罰之合計」-「本月未送達增減數」。

⑦尚未處結數係指「尚未裁決」及「裁決後尚未執行」之件數。

⑧自96年起，罰鍰收入 = 臺北市交通事件裁決所已收繳之罰鍰總金額(已包含外縣市政府撥入數，並已扣除撥出數) - 重、溢、誤繳退費 + 撥出數 - 外縣市政府撥入數。

## 5. 臺北市處理違反道路管理事件概況 ①

(條例69-84條)

單位：件；新臺幣千元

年(月)別 Year (Month)	截至上年(月) 底尚未處結 數 Unsettled Cases up to the End of Last Year(Month)	舉發 本轄數 Illegal Cases Registered in Taipei City	他轄舉發 移入數 Illegal Cases Occurred in Other Cities and Transferred to Taipei City	免罰 Fine Exemption	處罰	
					計 Total	按違 Classified 慢車 Bicycle
90年 2001	1,455,423	2,990,873	1,234,228	69,339	3,909,240	938,688
91年 2002 ①	1,680,177	2,236,307	1,306,356	71,760	3,064,618	689,307
92年 2003	837,985	547,936	-	113	204,577	-
93年 2004	1,181,231	543,844	-	-	230,365	3
94年 2005	1,494,710	433,516	-	-	260,580	-
95年 2006	1,667,646	395,264	-	-	258,824	43
96年 2007	1,804,086	343,078	-	-	270,683	663
97年 2008	1,876,480	316,568	-	-	274,745	282
98年 2009	1,918,303	273,485	-	-	200,732	202
99年 2010	1,991,056	166,359	-	-	169,332	283
100年 2011	1,988,083	92,036	-	-	79,589	228
(1~3月) Jan.-Mar.	1,988,083	24,703	-	-	22,328	100
3月 Mar.	1,984,874	9,858	-	-	4,274	5
4月 Apr.	1,990,458	9,079	-	-	10,884	15
5月 May	1,988,653	8,044	-	-	10,444	7
6月 June	1,986,253	7,848	-	-	5,267	10
7月 July	1,988,834	6,641	-	-	4,734	11
8月 Aug.	1,990,741	7,333	-	-	4,921	19
9月 Sep.	1,993,153	7,518	-	-	5,362	16
10月 Oct.	1,995,309	6,414	-	-	6,240	12
11月 Nov.	1,995,483	7,456	-	-	5,184	18
12月 Dec.	1,997,755	7,000	-	-	4,225	20
101年 2012						
(1~3月) Jan.-Mar.	2,000,530	18,079	-	-	10,548	46
1月 Jan.	2,000,530	5,388	-	-	3,434	13
2月 Feb.	2,002,484	5,138	-	-	3,434	13
3月 Mar.	2,004,188	7,553	-	-	3,680	20

資料來源：臺北市政府警察局

附註：①本表以「道路交通管理處罰條例」處罰者為統計範圍，91年以前包含條例12-84條，92年以後僅含條例69-84條。

②「處罰」各欄係指處結之件數（不包括尚未裁決及裁決後尚未執行之件數）。

## 5. Records of Offenses Against Traffic Regulation in Taipei

Unit : Case ; NT\$1,000

Penalty ②					截至本年(月) 底尚未處結數 ③④	罰鍰收入 ⑤ (千元) Revenue of Fines
規種類分 by Violation		按處罰種類分 Classification by Penalty				
行人 Pedestrians	道路障礙 Others	罰鍰 Fine	沒入 Confiscation	行人講習 Pedestrian Short- term Training	Unsettled Cases up to the End of this Year(Month)	
2,722,496	248,056	3,807,290	-	10,507	1,691,390	4,426,135
2,123,187	252,124	2,979,830	-	8,249	2,048,319	4,052,020
112,330	92,247	199,851	-	4,726	1,181,231	138,713
152,749	77,613	224,049	-	6,316	1,494,710	144,657
159,517	101,063	254,127	-	6,453	1,667,646	167,527
150,942	107,839	255,487	-	3,337	1,804,086	171,455
176,101	93,919	270,683	-	-	1,876,480	167,392
153,116	121,347	274,745	-	-	1,918,303	137,481
108,569	91,961	200,732	-	-	1,991,056	130,424
103,142	65,907	169,332	-	-	1,988,083	104,533
23,256	56,105	79,589	-	-	2,000,530	67,978
7,334	14,894	22,328	-	-	1,990,458	14,474
1,410	2,859	4,274	-	-	1,990,458	7,501
3,136	7,733	10,884	-	-	1,988,653	6,674
1,931	8,506	10,444	-	-	1,986,253	6,765
1,464	3,793	5,267	-	-	1,988,834	5,011
1,482	3,241	4,734	-	-	1,990,741	4,679
1,512	3,390	4,921	-	-	1,993,153	7,674
1,261	4,085	5,362	-	-	1,995,309	6,131
2,224	4,004	6,240	-	-	1,995,483	5,354
1,705	3,461	5,184	-	-	1,997,755	5,012
1,207	2,998	4,225	-	-	2,000,530	6,204
2,815	7,687	10,548	-	-	2,008,061	11,708
913	2,508	3,434	-	-	2,002,484	2,524
913	2,508	3,434	-	-	2,004,188	3,740
989	2,671	3,680	-	-	2,008,061	5,444

③ 尚未處結數係指「尚未裁決」及「裁決後尚未執行」之件數。

④ 「截至本月底尚未處結數」= (「截至上月底尚未處結數」+「舉發本轄數」+「他轄舉發移入數」) - (「免罰」+「處罰之合計」)。

⑤ 罰鍰收入係當期處罰案件之收入並扣除重、溢、誤繳退費。

## 6. 臺北市停車位數 ①

單位：格位

年(月)底別及區別 End of Year(Month) & District	現有 停車位數 ② No. of Parking Spaces	按車種別 By Car Type		按 市有停車位					
		汽車 Automobile	機車 Motorcycle	合計 Total	路邊停車場③ Roadside Parking				
					小計 Sub-Total	大型車 Big Car	小型車 Small Car	機車④ Motorcycle	
91年底 End of 2002	594,784	416,495	178,289	148,958	99,380	127	43,545	55,708	
92年底 End of 2003	667,685	440,755	226,930	167,009	116,740	129	43,127	73,484	
93年底 End of 2004	718,806	448,076	270,730	179,437	125,534	113	44,834	80,587	
94年底 End of 2005	793,659	472,417	321,242	197,863	142,388	131	47,509	94,748	
95年底 End of 2006	852,139	490,223	361,916	211,970	155,054	144	48,273	106,637	
96年底 End of 2007	927,668	513,352	414,316	229,616	170,862	178	49,200	121,484	
97年底 End of 2008	1,018,731	543,794	474,937	243,414	182,885	205	48,603	134,077	
98年底 End of 2009	1,098,640	568,154	530,486	251,928	190,556	249	47,070	143,237	
99年底 End of 2010	1,159,883	591,742	568,141	263,714	196,646	263	45,888	150,495	
100年底 End of 2011	1,209,765	607,213	602,552	271,800	207,322	235	47,780	159,307	
3月底 End of Mar.	1,169,224	595,772	573,452	265,012	197,621	258	45,815	151,548	
4月底 End of Apr.	1,167,884	592,858	575,026	262,101	198,303	156	45,813	152,334	
5月底 End of May	1,175,276	596,140	579,136	264,148	199,500	214	46,316	152,970	
6月底 End of June	1,181,647	597,796	583,851	266,588	202,531	219	46,616	155,696	
7月底 End of July	1,184,699	599,002	585,697	266,959	203,014	219	46,769	156,026	
8月底 End of Aug.	1,190,551	601,464	589,087	269,561	204,798	219	47,426	157,153	
9月底 End of Sep.	1,196,689	603,680	593,009	270,160	205,296	217	47,696	157,383	
10月底 End of Oct.	1,198,795	604,062	594,733	271,005	205,865	235	47,591	158,039	
11月底 End of Nov.	1,204,220	605,936	598,284	271,256	206,736	235	47,788	158,713	
12月底 End of Dec.	1,209,765	607,213	602,552	271,800	207,322	235	47,780	159,307	
101年 2012									
1月底 End of Jan.	1,213,438	609,024	604,414	273,628	207,656	235	47,882	159,539	
2月底 End of Feb.	1,215,985	609,882	606,103	274,285	208,223	235	48,112	159,876	
3月底 End of Mar.	1,220,425	611,518	608,907	275,432	209,346	236	48,338	160,772	
收費 Charge	...	...	...	94,514	35,154	236	24,020	10,898	
不收費 Free ①	...	...	...	180,918	174,192	-	24,318	149,874	
身心障礙Handicapped Exclusive	...	...	...	3,484	2,035	-	1,179	856	
松山區 Songshan Dist.	84,880	48,135	36,745	21,403	15,928	-	5,148	10,780	
信義區 Xinyi Dist.	92,420	48,538	43,882	24,040	14,161	-	2,901	11,260	
大安區 Daan Dist.	127,231	58,856	68,375	38,568	32,588	-	3,374	29,214	
中山區 Zhongshan Dist.	150,489	81,605	68,884	36,202	26,119	46	6,766	19,307	
中正區 Zhongzheng Dist.	96,901	45,382	51,519	29,282	27,922	68	3,883	23,971	
大同區 Datong Dist.	45,724	22,859	22,865	14,842	10,605	1	2,202	8,402	
萬華區 Wanhua Dist.	44,576	19,986	24,590	22,476	13,560	25	3,042	10,493	
文山區 Wenshan Dist.	97,371	53,649	43,722	18,463	14,300	52	4,486	9,762	
南港區 Nangang Dist.	74,459	35,787	38,672	13,349	10,095	-	3,872	6,223	
內湖區 Neihu Dist.	230,433	109,297	121,136	19,887	17,084	-	6,029	11,055	
士林區 Shilin Dist.	98,766	48,055	50,711	23,319	17,568	44	4,209	13,315	
北投區 Beitou Dist.	77,175	39,369	37,806	13,601	9,416	-	2,426	6,990	

資料來源：臺北市停車管理工程處、建築管理工程處

附註：①停管處不收費停車位，內含身心障礙停車格位數。

②現有停車位數 = 市有停車位數 + 建築物附設停車位(建管處推估數) + 非建築物附設停車位(停管處登記數) - 市有建築物附設停車場停車格位數(101年3月底計102場，汽車34,295格位、機車9,200格位)。

## 6. Number of Parking Spaces in Taipei

Unit:Space

類 別 By Category										
Taipei Municipal Parking						建築物附設停車位 (建管處推估數) Parking Spaces Affiliated with Building		非建築物附設停車位 (停管處登記數) Independent Parking Spaces Registered in Parking Management Office		
路外停車場 Off-street Parking				委外經營 Contractor Parking						
小計 Sub-Total	大型車 Big Car	小型車 Small Car	機車 Motorcycle	汽車⑤ Automobile	機車 Motorcycle	汽車 Automobile	機車 Motorcycle	大型車 Big Car	小型車 Small Car	機車 Motorcycle
46,810	562	37,852	8,396	2,768	-	317,660	112,911	73	13,908	1,274
48,805	666	39,353	8,786	1,464	-	339,223	143,318	84	16,709	1,342
51,576	558	39,377	11,641	2,327	-	360,504	178,850	84	18,605	2,414
49,978	405	37,788	11,785	4,938	559	381,078	214,944	84	20,281	2,535
50,585	390	38,285	11,910	5,527	804	401,536	245,782	100	23,279	3,634
50,989	364	38,801	11,824	5,383	2,382	422,765	281,795	84	23,773	4,739
51,672	358	39,491	11,823	5,874	2,983	450,663	328,091	93	26,994	5,538
50,802	115	40,138	10,549	6,531	4,039	477,516	374,178	165	27,664	6,703
55,587	378	44,864	10,345	6,805	4,676	496,553	403,199	302	29,671	7,862
53,988	210	43,038	10,740	6,639	3,851	511,667	429,334	361	30,684	8,040
55,898	378	45,182	10,338	6,812	4,681	499,880	408,598	302	30,096	6,716
52,307	217	41,889	10,201	6,812	4,679	500,441	409,525	302	30,178	6,716
52,863	270	42,397	10,196	7,023	4,762	502,029	412,943	302	30,538	6,689
53,162	270	42,476	10,416	6,837	4,058	503,452	415,464	302	30,566	6,693
53,107	210	42,479	10,418	6,780	4,058	504,428	416,980	302	30,756	6,693
53,880	210	42,890	10,780	6,750	4,133	505,840	418,972	328	30,887	6,693
53,666	210	42,792	10,664	6,883	4,315	507,725	422,598	328	30,915	6,693
53,942	210	43,031	10,701	6,883	4,315	508,417	423,490	328	30,698	6,869
54,025	210	43,109	10,706	6,644	3,851	510,314	426,839	339	30,706	6,861
53,988	210	43,038	10,740	6,639	3,851	511,667	429,334	361	30,684	8,040
55,483	210	43,941	11,332	6,638	3,851	513,406	430,988	361	30,661	7,911
55,573	195	44,050	11,328	6,638	3,851	514,033	432,546	349	30,572	7,705
55,415	195	43,884	11,336	6,813	3,858	515,350	434,435	349	30,648	7,706
49,467	195	42,934	6,338	6,627	3,266	...	...	...	...	...
5,948	-	950	4,998	186	592	...	...	...	...	...
1,208	-	950	258	186	55	...	...	...	...	...
4,998	22	4,419	557	432	45	39,105	24,288	23	2,718	1,120
7,333	-	5,222	2,111	985	1,561	42,373	29,070	59	2,220	1,991
5,497	-	4,703	794	483	-	51,248	37,680	-	2,416	1,418
9,182	126	7,778	1,278	826	75	64,492	48,409	19	5,787	202
705	-	440	265	137	518	39,192	26,556	-	2,102	209
3,770	12	3,128	630	201	266	18,900	14,014	-	837	156
8,308	35	5,240	3,033	380	228	13,101	12,994	-	2,935	539
3,668	-	3,134	534	495	-	46,430	33,937	12	849	23
2,905	-	2,226	679	235	114	29,297	31,972	46	2,337	363
2,511	-	2,308	203	292	-	96,995	109,142	163	5,627	901
4,424	-	3,678	746	855	472	40,138	36,276	21	1,278	468
2,114	-	1,608	506	1,492	579	34,079	30,097	6	1,542	316

③96年11月起，萬華區西門商圈路邊停車收費勞務委外，98年3月起，中山、中正、士林區部分路邊陸續委外。

④自92年3月起含估算人行道機車停放區之格位。

⑤委外經營汽車格位數93年9月起含大型車格位。

## 7. 臺北市停車管理工程處收費停車場概況

單位：格位;千元

年(月)別 Year(Month)		停管處收費停車位						
		總計 Grand Total						
		收費格位數(格位) ① Charge Parking Lots (Spaces)			停車費收入(千元) Revenue (NT\$1,000)			
大型車 Large Cars	小型車 Small Cars	機車 Motorcycles	合計 Total	計時 by Times	計次 by Turns	月票 by Month		
90年	2001	555	61,606	5,016	2,947,188	2,342,876	51,532	438,266
91年	2002	689	62,575	4,393	2,891,870	2,278,778	47,028	486,741
92年	2003	795	61,986	4,455	2,921,884	2,214,136	62,893	582,078
93年	2004	689	64,113	8,398	3,320,458	2,353,768	37,661	836,861
94年	2005	754	66,269	11,866	3,551,897	2,374,915	55,701	970,186
95年	2006	742	67,540	12,612	3,630,843	2,300,026	50,060	1,052,522
96年	2007	742	68,546	18,649	3,622,670	2,380,578	67,661	921,252
97年	2008	749	68,968	20,329	3,617,959	2,400,637	97,837	846,102
98年	2009	606	69,130	21,358	3,347,485	2,207,485	68,163	812,573
99年	2010	960	73,176	21,345	3,218,385	2,030,091	61,595	859,457
100年	2011	755	71,783	20,083	3,307,486	1,996,074	110,331	908,793
(1~3月)	Jan.-Mar.	955	73,400	21,273	825,529	521,447	19,454	215,274
3月	Mar.	955	73,400	21,273	225,046	131,634	6,026	73,218
4月	Apr.	692	70,086	21,252	311,434	183,411	7,887	78,880
5月	May	803	70,957	21,246	267,039	167,665	8,461	71,994
6月	June	808	70,936	20,389	255,882	154,676	8,100	78,958
7月	July	748	70,822	20,440	278,520	157,160	10,758	72,752
8月	Aug.	748	71,636	20,637	282,425	165,270	11,686	83,704
9月	Sep.	748	71,802	20,587	262,316	166,128	11,608	68,820
10月	Oct.	766	71,861	20,574	297,406	173,038	11,232	84,799
11月	Nov.	755	71,848	20,111	272,594	162,362	10,479	70,614
12月	Dec.	755	71,783	20,083	254,340	144,918	10,664	82,998
101年	2012							
(1~3月)	Jan.-Mar.	741	73,271	20,502	832,593	506,178	28,422	228,089
1月	Jan.	755	72,729	20,584	273,790	165,665	10,490	73,098
2月	Feb.	740	73,055	20,583	281,868	163,335	7,990	81,945
3月	Mar.	741	73,271	20,502	276,935	177,177	9,942	73,046
當月較上月增減%	vs. Last Month(%)	0.14	0.30	-0.39	-1.75	8.47	24.43	-10.86
當月較上年同月增減%	vs. Same Month Last Year(%)	-22.41	-0.18	-3.62	23.06	34.60	64.99	-0.24

資料來源：臺北市停車管理工程處

附註：①係年月底數。

## 7. Municipal Charge Parking Lots in Taipei

Unit: Spaces; NT\$1,000

Taipei Municipal Charge Parking Lots							
路邊停車場 Roadside Parking							
	收費格位數(格位) ① Charge Parking Lots (Spaces)			停車費收入(千元) Revenue (NT\$1,000)			
權利金 by Contracts	大型車 Large Cars	小型車 Small Cars	機車 Motorcycles	小計 Total	計時 by Times	計次 by Turns	月票 by Month
114,514	127	24,767	230	1,530,143	1,510,874	13,575	5,694
79,323	127	22,828	-	1,445,652	1,430,062	7,401	8,189
62,778	129	22,040	-	1,442,159	1,414,158	10,360	17,641
92,169	113	23,319	518	1,480,839	1,456,974	11,070	12,795
151,096	131	24,697	3,439	1,472,951	1,434,588	28,173	10,190
228,235	134	24,892	4,674	1,515,394	1,484,764	21,745	8,885
253,179	160	25,586	9,875	1,568,990	1,535,640	26,817	6,533
273,383	170	24,845	10,518	1,614,767	1,578,150	30,085	6,533
259,264	205	23,799	11,431	1,466,999	1,430,423	29,852	6,725
267,243	261	22,965	11,028	1,304,962	1,270,297	30,095	4,570
292,288	235	23,530	10,952	1,275,856	1,192,662	80,472	2,722
69,353	256	22,866	10,958	333,043	318,771	13,508	763
14,168	256	22,866	10,958	72,282	67,187	4,889	206
41,257	154	22,790	10,939	125,793	120,182	5,352	259
18,919	212	22,963	10,930	106,977	101,024	5,751	202
14,148	217	23,043	10,911	97,496	91,595	5,651	250
37,850	217	22,981	11,058	95,463	87,550	7,678	235
21,766	217	23,423	11,092	109,192	100,378	8,618	197
15,760	217	23,555	11,042	112,543	103,444	8,898	202
28,337	235	23,381	10,988	110,832	102,207	8,429	197
29,139	235	23,522	10,980	106,609	98,079	8,315	216
15,760	235	23,530	10,952	77,906	69,432	8,273	202
<b>69,904</b>	<b>236</b>	<b>24,020</b>	<b>10,898</b>	<b>350,344</b>	<b>326,245</b>	<b>23,586</b>	<b>514</b>
24,536	235	23,594	10,978	99,775	91,300	8,273	202
28,598	235	23,813	10,980	133,128	125,511	7,463	154
<b>16,770</b>	<b>236</b>	<b>24,020</b>	<b>10,898</b>	<b>117,442</b>	<b>109,433</b>	<b>7,850</b>	<b>158</b>
-41.36	0.43	0.87	-0.75	-11.78	-12.81	5.19	3.13
18.37	-7.81	5.05	-0.55	62.48	62.88	60.57	-23.26

## 7. 臺北市停車管理工程處收費停車場概況(續)

單位：個數；格位；千元

年(月)別 Year(Month)		停管處收費停車位					
		路外停車場 Off-street Parking					
		直營 停車場數 ①②  No. of Parking Lots	收費格位數(格位) ① Charge Parking Lots (Spaces)			停車費收入 Revenue	
大型車 Large Cars	小型車 Small Cars		機車 Motorcycles	合計 Total	計時 by Times		
90年	2001	44	428	34,563	4,786	1,302,531	832,002
91年	2002	51	562	37,053	4,393	1,366,895	848,716
92年	2003	60	666	38,527	4,455	1,416,947	799,977
93年	2004	66	558	38,550	7,880	1,747,450	896,794
94年	2005	67	405	36,987	7,873	1,927,850	940,327
95年	2006	123	390	37,491	7,191	1,887,214	815,261
96年	2007	129	364	37,943	6,546	1,800,501	844,938
97年	2008	127	358	38,628	7,355	1,729,808	822,487
98年	2009	128	115	39,258	6,145	1,621,222	777,062
99年	2010	137	378	43,906	5,929	1,646,180	759,793
100年	2011	131	210	42,106	5,872	1,739,342	803,412
(1~3月)	Jan.-Mar.	139	378	44,223	5,922	423,133	202,676
3月	Mar.	139	378	44,223	5,922	138,596	64,447
4月	Apr.	131	217	40,985	5,922	144,385	63,228
5月	May	131	270	41,478	5,917	141,143	66,641
6月	June	131	270	41,559	5,764	144,238	63,081
7月	July	130	210	41,562	5,668	145,208	69,610
8月	Aug.	130	210	41,964	5,831	151,467	64,892
9月	Sep.	129	210	41,870	5,831	134,013	62,684
10月	Oct.	130	210	42,103	5,872	158,237	70,831
11月	Nov.	131	210	42,173	5,872	136,846	64,284
12月	Dec.	131	210	42,106	5,872	160,674	75,486
101年	2012						
(1~3月)	Jan.-Mar.	132	195	42,934	6,338	412,345	179,933
1月	Jan.	134	210	42,989	6,347	149,479	74,365
2月	Feb.	134	195	43,096	6,344	120,143	37,824
3月	Mar.	132	195	42,934	6,338	142,724	67,744
當月較上月增減%	vs. Last Month(%)	-1.49	0.00	-0.38	-0.09	18.80	79.10
當月較上年同月增減%	vs. Same Month Last Year(%)	-5.04	-48.41	-2.91	7.02	2.98	5.12

附註：②95年11月前，路外停車場總數依公務報表方式，將各小平面停車場數合併計列為1；95年12月起，路外停車場總數依實際列計，包含三腳波等47個小平面停車場。

## 7. Municipal Charge Parking Lots in Taipei (Cont.)

Unit: Spaces; NT\$1,000

Taipei Municipal Charge Parking Lots							停管處拖吊場 放置收入 (千元) Towed Vehicles Parking Revenue (NT\$1,000)
路外委外經營及委外勞務停車場 Contractor Parking							
(千元) (NT\$1,000)		委外 停車場數 ① No. of Parking Lots	收費格位數(格位) ① Charge Parking Lots (Spaces)			權利金收入 (千元) Revenue By Contracts (NT\$1,000)	
計次 by Turns	月票 by Month		大型車 Large Cars	小型車 Small Cars	機車 Motorcycles		
37,957	432,571	13	-	2,276	-	114,514	389,597
39,627	478,552	26	-	2,694	-	79,323	285,427
52,533	564,437	29	-	1,419	-	62,778	240,322
26,590	824,066	31	18	2,244	-	92,169	278,176
27,528	959,995	66	218	4,585	554	151,096	270,978
28,315	1,043,637	77	218	5,157	747	228,235	289,979
40,844	914,719	73	218	5,017	2,228	253,179	266,762
67,751	839,570	82	221	5,495	2,456	273,383	233,342
38,311	805,849	89	286	6,073	3,782	259,264	195,287
31,499	854,887	96	321	6,305	4,388	267,243	156,964
29,859	906,072	98	310	6,147	3,259	292,288	132,118
5,946	214,511	96	321	6,311	4,393	69,353	35,175
1,137	73,012	96	321	6,311	4,393	14,168	14,479
2,536	78,621	96	321	6,311	4,391	41,257	11,312
2,710	71,793	100	321	6,516	4,399	18,919	12,165
2,449	78,708	98	321	6,334	3,714	14,148	10,444
3,081	72,516	98	321	6,279	3,714	37,850	10,243
3,068	83,507	99	321	6,249	3,714	21,766	10,801
2,710	68,618	101	321	6,377	3,714	15,760	10,393
2,804	84,602	101	321	6,377	3,714	28,337	10,234
2,165	70,398	99	310	6,153	3,259	29,139	9,896
2,391	82,797	98	310	6,147	3,259	15,760	11,456
<b>4,836</b>	<b>227,576</b>	<b>100</b>	<b>310</b>	<b>6,317</b>	<b>3,266</b>	<b>69,904</b>	<b>24,327</b>
2,217	72,897	98	310	6,146	3,259	24,536	5,810
527	81,791	98	310	6,146	3,259	28,598	8,910
<b>2,092</b>	<b>72,887</b>	<b>100</b>	<b>310</b>	<b>6,317</b>	<b>3,266</b>	<b>16,770</b>	<b>9,607</b>
296.78	-10.89	2.04	0.00	2.78	0.21	-41.36	7.82
83.97	-0.17	4.17	-3.43	0.10	-25.65	18.37	-33.65

## 8. 臺北市車輛拖吊情形

單位：輛

年(月)別 Year(Month)	拖 吊 違 規 車 輛						
	總 計 Grand Total				租(僱)用民間拖吊 No. of Towed Vehicles by Tow Trucks of Contractor		
	合計 Total	小型車 Small Cars	機車 Motorcycle	大型車 Large Cars	小計 Sub-Total	小型車 Small Cars	機車 Motorcycle
90年 2001	438,050	300,618	136,043	1,389	436,965	300,135	136,043
91年 2002	317,168	207,539	108,617	1,012	316,282	206,994	108,617
92年 2003	252,057	183,966	67,654	437	251,625	183,548	67,650
93年 2004	287,561	215,237	71,900	424	287,171	214,850	71,899
94年 2005	273,930	210,697	62,740	493	273,440	210,325	62,625
95年 2006	302,971	220,662	81,883	426	302,546	220,263	81,857
96年 2007	290,314	205,597	84,348	369	289,987	205,278	84,340
97年 2008	256,671	180,896	75,402	373	256,376	180,601	75,402
98年 2009	212,687	153,379	59,024	284	212,354	153,050	59,020
99年 2010	169,290	124,029	45,131	130	169,008	123,747	45,131
100年 2011	136,359	104,965	31,278	116	135,954	104,589	31,249
(1~3月) Jan.-Mar.	35,416	28,709	6,678	29	35,338	28,631	6,678
3 月 Mar.	12,866	10,506	2,346	14	12,841	10,481	2,346
4 月 Apr.	12,066	9,231	2,827	8	12,034	9,201	2,825
5 月 May	12,287	9,351	2,929	7	12,253	9,322	2,924
6 月 June	11,057	8,416	2,632	9	11,033	8,392	2,632
7 月 July	11,666	8,875	2,780	11	11,631	8,845	2,775
8 月 Aug.	10,270	7,593	2,665	12	10,227	7,551	2,664
9 月 Sep.	10,770	7,909	2,849	12	10,728	7,871	2,845
10 月 Oct.	10,623	8,162	2,451	10	10,578	8,125	2,443
11 月 Nov.	10,644	7,769	2,865	10	10,612	7,740	2,862
12 月 Dec.	11,560	8,950	2,602	8	11,520	8,911	2,601
101年 2012							
(1~3月) Jan.-Mar.	26,372	19,268	7,084	20	26,195	19,147	7,028
1 月 Jan.	6,237	4,624	1,609	4	6,183	4,570	1,609
2 月 Feb.	9,414	6,964	2,441	9	9,339	6,932	2,398
3 月 Mar.	10,721	7,680	3,034	7	10,673	7,645	3,021
當月較上月增減% vs. Last Month(%)	13.88	10.28	24.29	-22.22	14.28	10.29	25.98
當月較上年同月增減% vs. Same Month Last Year(%)	-16.67	-26.90	29.33	-50.00	-16.88	-27.06	28.77

資料來源：臺北市政府警察局交通警察大隊拖吊分隊(即直屬第一分隊)、臺北市停車管理工程處

附註：①自民國77年起租(僱)用民間拖吊車及保管場，本欄指所有被拖吊進民間保管場之進場車輛數。

## 8. Statistic of Towed Vehicle in Taipei

Unit: Vehicle

Towed Vehicles for Parking Violation					平均每日拖吊 違規車輛數		服務拖吊車輛數		
車①	公有拖吊分隊拖吊車輛數				Average No. of Towed Vehicles Per Day		No. of Towed Vehicles without Parking Violation		
Trucks	No. of Towed Vehicles by Tow Trucks of Government								
大型車	小計	小型車	機車	大型車	汽車	機車	合計	汽車	機車
Large Cars	Sub-Total	Small Cars	Motorcycle	Large Cars	Cars	Motorcycle	Total	Cars	Motorcycle
787	1,085	483	-	602	827	373	20,310	16,526	3,784
671	886	545	-	341	571	298	20,807	15,522	5,285
427	432	418	4	10	505	185	26,816	15,621	11,195
422	390	387	1	2	589	196	22,745	13,608	9,137
490	490	372	② 115	3	579	172	23,503	13,232	10,271
426	425	399	26	-	606	224	20,560	11,912	8,648
369	327	319	8	-	564	231	17,582	11,159	6,423
373	295	295	-	-	495	206	14,020	9,404	4,616
284	333	329	4	-	421	162	12,632	8,722	3,910
130	282	282	-	-	340	124	12,619	9,096	3,523
116	405	376	29	-	288	86	12,462	9,445	3,017
29	78	78	-	-	319	74	3,168	2,482	686
14	25	25	-	-	339	76	1,071	844	227
8	32	30	2	-	308	94	917	702	215
7	34	29	5	-	302	94	987	803	184
9	24	24	-	-	281	88	980	786	194
11	35	30	5	-	287	90	987	779	208
12	43	42	1	-	245	86	995	757	238
12	42	38	4	-	264	95	985	743	242
10	45	37	8	-	264	79	1,310	780	530
10	32	29	3	-	259	96	951	726	225
8	40	39	1	-	289	84	1,182	887	295
20	177	121	56	-	212	78	2,858	2,116	742
4	54	54	-	-	149	52	1,126	863	263
9	75	32	43	-	240	84	865	619	246
7	48	35	13	-	248	98	867	634	233
-22.22	-36.00	9.38	-69.77	--	3.13	16.27	0.23	2.42	-5.28
-50.00	92.00	40.00	--	--	-26.93	29.33	-19.05	-24.88	2.64

②94年1月配合南陽街周邊道路機車停車收費，自94年1月1日起加強取締紅線及騎樓禁停車輛。

## 9. 臺北市列管(死亡)交通事故

年(月)別 Year(Month)	肇事 ① 件數 No. of Accidents (Case)		死傷人數 Number of Casualties					
	車輛 肇事率 (件/萬輛) Accident Case per 10 <sup>4</sup> Veh.	合計 Total (Person)	死亡 ② Death (Person)	受傷 ③ Injury (Person)	每件車禍 死亡人數 No. of Death per Accident	每萬人口 死亡人數 No. of Death per 10 <sup>4</sup> Population	每萬車輛 死亡人數 No. of Death per 10 <sup>4</sup> Vehicles	
90年 2001	160	0.9807	165	98	67	0.6125	0.3712	0.6007
91年 2002	158	0.9615	161	81	80	0.5127	0.3071	0.4929
92年 2003	143	0.8568	144	87	57	0.6084	0.3302	0.5213
93年 2004	129	0.7554	132	95	37	0.7364	0.3619	0.5563
94年 2005	92	0.5283	97	84	13	0.9130	0.3207	0.4823
95年 2006	88	0.4980	88	81	7	0.9205	0.3087	0.4584
96年 2007	85	0.4762	154	94	60	1.1059	0.3573	0.5266
97年 2008	71	0.3955	92	74	18	1.0423	0.2818	0.4122
98年 2009	81	0.4485	108	82	26	1.0123	0.3136	0.4540
99年 2010	84	0.4623	112	85	27	1.0119	0.3253	0.4678
100年 2011	80	0.4365	120	81	39	1.0125	0.3074	0.4420
(1~3月) Jan.-Mar.	25	0.1371	36	26	10	1.0400	0.0991	0.1426
3月 Mar.	8	0.0438	12	8	4	1.0000	0.0305	0.0438
4月 Apr.	6	0.0328	11	6	5	1.0000	0.0228	0.0328
5月 May	4	0.0219	8	4	4	1.0000	0.0152	0.0219
6月 June	7	0.0382	13	7	6	1.0000	0.0266	0.0382
7月 July	4	0.0218	4	4	-	1.0000	0.0152	0.0218
8月 Aug.	6	0.0327	7	6	1	1.0000	0.0227	0.0327
9月 Sep.	8	0.0435	9	8	1	1.0000	0.0303	0.0435
10月 Oct.	6	0.0326	10	6	4	1.0000	0.0227	0.0326
11月 Nov.	9	0.0488	14	9	5	1.0000	0.0340	0.0488
12月 Dec.	5	0.0271	8	5	3	1.0000	0.0189	0.0271
101年 2012								
(1~3月) Jan.-Mar.	21	0.1138	30	21	9	1.0000	0.0791	0.1138
1月 Jan.	5	0.0271	7	5	2	1.0000	0.0189	0.0271
2月 Feb.	9	0.0487	13	9	4	1.0000	0.0339	0.0487
3月 Mar. ②	7	0.0379	10	7	3	1.0000	0.0264	0.0379
當月較上月增減% vs. Last Month(%)	-22.22	-22.15	-23.08	-22.22	-25.00	0.00	-22.27	-22.15
當月較上年同月增減% vs. Same Month Last Year(%)	-12.50	-13.53	-16.67	-12.50	-25.00	0.00	-13.46	-13.53

資料來源：臺北市政府警察局交通警察大隊

附註：①本表僅含發生死亡或重傷之交通事故案件，自90年起納入受傷人數15人以上案件數，96年1月起僅統計A1類(指造成人員當場或24小時內死亡)道路交通事故案件。

②死亡係指汽車或動力機械在道路上行駛，致有人傷亡，且在24小時內死亡者。

## 9. Fatal Traffic Accidents in Taipei

肇事相關車輛 Accident Related Vehicles											
合計 Total	每萬輛車 肇事車輛數 (輛/萬輛)④ Accidents Case per 10 <sup>4</sup> Vehicles	大型車 Big Car	每萬輛車 肇事車輛數 (輛/萬輛) Accidents Rate per 10 <sup>4</sup> Vehicles	自用 小型車 Private Small Car	每萬輛車 肇事車輛數 (輛/萬輛) Accidents Rate per 10 <sup>4</sup> Vehicles	營業 小型車 Business Small Car	每萬輛車 肇事車輛數 (輛/萬輛) Accidents Rate per 10 <sup>4</sup> Vehicles	機車 Motor- cycle	每萬輛車 肇事車輛數 (輛/萬輛) Accidents Rate per 10 <sup>4</sup> Vehicles	自行車 Bicycle	其他 ⑤ Others
	290	1.71	36	28.62	70	1.15	20	5.20	135	1.40	11
265	1.56	39	31.54	60	0.98	23	6.05	127	1.31	9	7
269	1.54	25	20.75	82	1.30	17	4.59	129	1.31	12	4
213	1.22	26	21.68	63	1.00	12	2.41	97	0.96	4	11
176	1.00	22	18.14	57	0.91	8	1.16	86	0.84	2	1
163	0.88	18	14.49	40	0.63	16	2.05	71	0.68	7	11
145	0.80	18	14.18	42	0.67	9	1.07	64	0.61	3	9
127	0.69	18	14.10	35	0.57	11	1.25	56	0.52	4	3
147	0.78	21	16.57	48	0.79	9	0.98	61	0.56	7	1
146	0.76	31	24.07	33	0.55	6	0.61	64	0.59	8	4
150	0.81	13	9.78	47	0.77	18	1.69	68	0.62	2	2
46	0.25	3	2.28	19	0.31	6	0.58	18	0.16	-	-
15	0.08	1	0.76	4	0.07	2	0.19	8	0.07	-	-
15	0.08	3	2.28	2	0.03	1	0.10	9	0.08	-	-
8	0.04	1	0.76	3	0.05	-	-	4	0.04	-	-
12	0.06	-	-	3	0.05	1	0.09	7	0.06	1	-
7	0.04	1	0.76	2	0.03	1	0.09	3	0.03	-	-
15	0.08	2	1.51	5	0.08	3	0.28	5	0.05	-	-
17	0.09	1	0.75	6	0.10	2	0.18	7	0.06	-	1
10	0.05	-	-	2	0.03	2	0.18	5	0.05	1	-
13	0.07	1	0.75	4	0.07	1	0.09	7	0.06	-	-
7	0.04	1	0.75	1	0.02	1	0.09	3	0.05	-	1
33	0.16	4	2.97	7	0.11	1	0.09	18	0.16	3	-
7	0.03	1	0.75	-	-	1	0.09	4	0.04	1	-
16	0.08	2	1.49	5	0.08	-	-	8	0.07	1	-
10	0.05	1	0.74	2	0.03	-	-	6	0.05	1	-
-37.50	-39.95	-50.00	-50.10	-60.00	-60.00	--	--	-25.00	-24.85	0.00	--
-33.33	-40.71	0.00	-2.04	-50.00	-50.53	--	--	-25.00	-25.35	--	--

③96年1月起為A1類案件之輕重傷人數，以前為死亡及重傷事故之重傷人數。

④不含自行車。

⑤其他包含軍車、警車、救護車、三輪車、拖車及無法歸入前項分類者，「曳引車」則併入「大型車」。

## 9. 臺北市列管(死亡)交通事故(續1)

單位：件

年(月)別 Year(Month)	肇 事 原 因 (件)							
	駕 駛 人 過 失						未注意 車前狀況 Neglect the Condition in Front of Vehicle	肇 事 逃 逸 Hit and Run
	小計 Sub-Total	超 速 Speeding	占發生數 % Percentage (%)	酒 醉 駕 車 Drunk Driving	占發生數 % Percentage (%)			
90年 2001	158	9	5.63	15	9.38	40	12	
91年 2002	157	6	3.80	9	5.70	36	6	
92年 2003	142	9	6.29	9	6.29	32	4	
93年 2004	128	8	6.20	6	4.65	31	6	
94年 2005	89	3	3.26	4	4.35	19	2	
95年 2006	88	2	2.27	5	5.68	17	7	
96年 2007	83	4	4.71	7	8.24	17	6	
97年 2008	71	-	-	5	7.04	14	5	
98年 2009	81	3	3.70	1	1.23	24	3	
99年 2010	83	2	2.38	3	3.57	25	2	
100年 2011	78	4	5.00	3	3.75	13	1	
(1~3月) Jan.-Mar.	25	1	4.00	1	4.00	2	-	
3 月 Mar.	8	-	-	-	-	1	-	
4 月 Apr.	6	-	-	1	16.67	-	-	
5 月 May	4	-	-	-	-	-	-	
6 月 June	6	1	14.29	-	-	-	-	
7 月 July	4	-	-	-	-	-	-	
8 月 Aug.	6	1	16.67	-	-	1	-	
9 月 Sep.	8	1	12.50	-	-	4	1	
10 月 Oct.	6	-	-	1	16.67	-	-	
11 月 Nov.	8	-	-	-	-	5	-	
12 月 Dec.	5	-	-	-	-	1	-	
101年 2012								
(1~3月) Jan.-Mar.	20	1	4.76	5	23.81	6	1	
1 月 Jan.	5	1	20.00	-	-	2	-	
2 月 Feb.	9	-	-	2	22.22	4	1	
3 月 Mar. ⑥	6	-	-	3	42.86	-	-	
當月較上月增減% vs. Last Month(%)	-33.33	--	(-)	50.00	(20.64)	--	--	
當月較上年同月增減% vs. Same Month Last Year(%)	-25.00	--	(-)	--	(42.86)	--	--	

附註：⑥其他無法歸類於前列原因者如閃避失控、行經無號誌或閃光號誌路口未減速慢行、停靠疏失或在劃有禁止臨時停車標線處所停車、不明原因肇事。

⑦其他非屬駕駛人過失之肇事原因。

## 9. Fatal Traffic Accidents in Taipei (Cont. 1)

Unit:Case

Causes of Traffic Accidents (Case)									
Driver's Fault									其他
未保持 行車安全 距離間隔 Not Keep Safe Spacing During Driving	未依 規定 讓車 Way-yielding Violation	行 駛 疏 忽 Negligence in Driving	違 反 號 誌 管 制 Traffic Signal Violation	違 反 標 誌 標 線 Violation of Traffic Sign(Mark)	逆 向 行 駛 Driving in the Wrong Direction	轉 彎 不 當 Improper Turning	搶 越 行 人 穿 越 道 Improper Passing Zebra Crossing	其 他 ⑥ Others	其 他 ⑦ Others
12	4	8	13	5	-	7	10	23	2
9	7	5	18	11	1	10	12	27	1
14	10	5	17	5	-	6	13	18	1
7	6	5	18	7	2	5	12	15	1
6	5	7	8	9	2	1	9	14	3
5	10	1	15	5	-	4	3	14	-
5	6	1	12	7	1	2	7	8	2
3	2	-	8	7	-	1	11	15	-
1	4	9	6	6	-	2	9	13	-
4	4	6	9	6	1	5	9	7	1
4	6	4	8	4	4	-	13	14	2
-	1	2	2	1	2	-	7	6	-
-	-	2	-	-	-	-	2	3	-
-	1	1	1	-	1	-	-	1	-
-	-	-	-	3	-	-	1	-	-
1	-	-	-	-	-	-	2	2	1
-	1	-	1	-	-	-	1	1	-
2	1	-	-	-	-	-	-	1	-
-	1	-	-	-	-	-	-	1	-
-	1	-	3	-	-	-	1	-	-
-	-	-	1	-	1	-	-	1	1
1	-	1	-	-	-	-	1	1	-
-	1	1	1	1	-	-	2	1	1
-	-	-	1	-	-	-	-	1	-
-	1	-	-	1	-	-	-	-	-
-	-	1	-	-	-	-	2	-	1
--	--	--	--	--	--	--	--	--	--
--	--	-50.00	--	--	--	--	0.00	--	--

## 9. 臺北市列管(死亡)交通事故(續2完)

單位：件

年(月)別 Year(Month)	肇 事 時 間 (件)				
	0~2時 0:00~2:00	2~4時 2:00~4:00	4~6時 4:00~6:00	6~8時 6:00~8:00	8~10時 8:00~10:00
90年 2001	5	6	15	15	20
91年 2002	10	5	11	16	22
92年 2003	8	7	11	18	17
93年 2004	7	6	6	12	10
94年 2005	12	12	11	6	9
95年 2006	7	7	7	8	6
96年 2007	8	5	11	10	8
97年 2008	1	5	3	8	6
98年 2009	5	6	9	6	12
99年 2010	8	4	4	11	7
100年 2011	6	7	8	9	8
(1~3月) Jan.-Mar.	4	4	2	3	3
3 月 Mar.	1	-	-	-	1
4 月 Apr.	1	-	1	-	2
5 月 May	-	1	-	-	1
6 月 June	1	-	-	1	-
7 月 July	-	-	1	1	-
8 月 Aug.	-	-	2	-	1
9 月 Sep.	-	1	-	-	-
10 月 Oct.	-	-	1	-	-
11 月 Nov.	-	-	1	3	1
12 月 Dec.	-	1	-	1	-
101年 2012					
(1~3月) Jan.-Mar.	-	6	3	2	-
1 月 Jan.	-	-	-	1	-
2 月 Feb.	-	5	1	-	-
3 月 Mar. ㊟	-	1	2	1	-
當月較上月增減% vs. Last Month(%)	--	-80.00	100.00	--	--
當月較上年同月增減% vs. Same Month Last Year(%)	--	--	--	--	--

## 9. Fatal Traffic Accidents in Taipei (Cont. 2 End)

Unit:Case

Accident Time (Case)						
10~12時	12~14時	14~16時	16~18時	18~20時	20~22時	22~24時
10:00~12:00	12:00~14:00	14:00~16:00	16:00~18:00	18:00~20:00	20:00~22:00	22:00~24:00
18	14	15	13	12	18	9
12	9	22	17	9	14	11
11	18	6	14	9	13	11
14	6	13	15	14	16	9
8	6	3	7	5	7	6
10	7	4	8	10	8	6
7	3	7	3	7	10	6
3	8	7	11	5	4	10
5	8	5	4	9	4	8
6	8	5	9	4	9	9
11	4	6	5	4	9	3
4	-	2	2	1	-	-
3	-	2	1	-	-	-
-	-	-	-	-	1	1
-	1	-	-	-	1	-
2	1	-	-	-	2	-
1	-	-	1	-	-	-
2	-	1	-	-	-	-
-	-	2	-	2	2	1
1	-	1	-	1	1	1
1	1	-	1	-	1	-
-	1	-	1	-	1	-
-	1	1	2	2	1	3
-	-	-	1	1	1	1
-	-	-	1	1	-	1
-	1	1	-	-	-	1
--	--	--	--	--	--	0.00
--	--	-50.00	--	--	--	--

## 10. 臺北市車輛行車事故鑑定情形

年(月)別 Year(Month)	本月 覆議 件數 Re- adjudication Cases	鑑定案件 Number of Appraisal Cases					損傷情形 Accident Degree		
		件數 Case	汽車 (輛) Car (Vehicle)	機車 (輛) Motorcycle (Vehicle)	行人 (人) Pedestrians (Person)	慢車① (輛) Slow Moving Vehicle (Vehicle)	死亡 人數 Death	受傷 人數 Injury	車損 件數 Damage
90年 2001	195	506	723	368	40	18	56	495	500
91年 2002	224	657	823	510	74	25	78	657	652
92年 2003	230	781	936	663	94	29	75	816	1,433
93年 2004	192	876	1,083	713	92	27	89	890	1,643
94年 2005	202	884	1,103	724	117	30	92	956	1,733
95年 2006	233	913	1,109	782	91	20	79	894	1,779
96年 2007	157	752	905	637	69	26	69	732	1,472
97年 2008	158	699	885	565	71	24	38	715	1,428
98年 2009	198	738	874	648	60	33	50	810	1,522
99年 2010	187	843	1,004	716	83	41	64	876	1,761
100年 2011	193	961	1,095	892	82	36	65	1,071	1,952
(1~3月) Jan.-Mar.	44	196	244	170	14	10	10	196	400
3月 Mar.	15	68	87	55	7	3	4	68	133
4月 Apr.	17	108	108	94	12	5	12	128	192
5月 May	12	92	104	85	7	3	9	114	184
6月 June	19	78	97	71	12	-	9	75	160
7月 July	21	74	98	66	3	-	5	74	164
8月 Aug.	16	69	74	70	6	3	1	88	146
9月 Sep.	14	104	102	111	6	3	3	130	216
10月 Oct.	8	80	81	74	9	7	6	84	152
11月 Nov.	19	77	96	68	2	2	4	89	164
12月 Dec.	23	83	91	83	11	3	6	93	174
101年 2012									
(1~3月) Jan.-Mar.	57	235	273	234	20	7	12	264	514
1月 Jan.	17	60	72	62	3	4	4	76	138
2月 Feb.	20	76	90	69	10	2	5	81	161
3月 Mar.	20	99	111	103	7	1	3	107	215
當月較上月增減% vs. Last Month(%)	0.00	30.26	23.33	49.28	-30.00	-50.00	-40.00	32.10	33.54
當月較上年同月增減% vs. Same Month Last Year(%)	33.33	45.59	27.59	87.27	0.00	-66.67	-25.00	57.35	61.65

資料來源：臺北市交通事件裁決所

附註：①慢車係指自行車、三輪車、手推車，95年以前僅統計自行車及三輪車。

②肇事原因係以車次計，順序則以當年累計前十名大小排列為準，其餘年、月份則不依序編排。

## 10. Appraisalment of Traffic Accidents in Taipei

肇事原因(車次)② Accident Causes (No.)									
未保持 安全 間隔	未讓幹道、 右方、環內 車先行	未注意 車前 狀況	違反號 誌管制	超速 行駛	右轉 違規 及疏忽	未減速 慢行	行駛 疏忽	左轉 違規 及疏忽	違反標誌 (線) 、禁制
Not Keep Safe Lateral Spacing	Yielding Violation	Not to Note the Condition in Front of Vehicles	Traffic Signal Violation	Speeding Driving	Right Turn Violation and Negligence	Not Slow Down	Negligence in Driving	Left Turn Violation and Negligence	Violation of Traffic Sign(Mark)
72	88	80	65	167	44	58	28	64	35
88	94	133	140	119	58	81	27	94	36
89	73	112	132	113	49	79	34	136	29
121	98	116	133	136	57	76	15	137	44
101	82	132	150	139	55	73	49	137	53
124	113	161	136	119	51	84	92	148	36
96	85	133	118	105	29	61	57	119	27
111	123	122	126	75	39	47	53	75	28
98	172	120	105	126	37	59	116	52	47
103	156	136	121	101	32	70	76	54	42
144	111	131	143	145	58	55	77	124	57
27	19	29	27	32	9	6	18	23	4
15	7	7	9	9	4	1	7	4	1
17	12	17	18	16	6	5	9	14	5
19	15	11	12	16	6	10	5	17	4
9	8	15	17	7	4	7	5	9	1
11	10	7	14	9	5	6	4	9	4
8	6	9	7	9	6	7	7	7	4
7	13	10	18	20	8	5	8	16	12
13	8	12	12	9	3	3	9	11	6
18	7	10	10	9	6	3	6	7	13
15	13	11	8	18	5	3	6	11	4
56	48	34	28	19	19	18	17	14	12
20	14	4	8	3	7	8	2	2	4
17	19	12	6	4	5	5	12	1	1
19	15	18	14	12	7	5	3	11	7
11.76	-21.05	50.00	133.33	200.00	40.00	0.00	-75.00	1,000.00	600.00
26.67	114.29	157.14	55.56	33.33	75.00	400.00	-57.14	175.00	600.00

11. 臺北市舉發違反道路管理事件<sup>①</sup>

單位：件

年(月)別 Year(Month)	舉發總 Violation Cited (Case)	件數		未領用牌照 或偽變借用 ②	損毀牌照 <sup>③</sup>	拆除消音器 或設備損壞 不修	無照駕駛或 駕照不合規 定或駕照吊 扣期間駕車
		平均每日 Daily Avg.		Driving without Motor License or with Illegal License Plate	License Plate Problems	Equipment or Muffler Removed or Damaged	Driving without Driver's License
93年 2004	4,267,989	11,661	35,231	7,642	5,342	29,846	
94年 2005	4,208,343	11,530	33,926	8,393	6,132	31,347	
95年 2006	3,961,771	10,854	20,796	4,733	5,830	35,541	
96年 2007	3,950,449	10,823	8,243	463	3,896	37,815	
97年 2008	4,009,742	10,956	8,530	559	2,538	42,600	
98年 2009	3,750,166	10,274	5,625	459	6,878	42,366	
99年 2010	2,907,690	7,966	5,035	220	2,234	41,804	
100年 2011	2,237,901	6,131	1,808	187	2,010	22,359	
(1~3月) Jan.-Mar.	583,169	6,480	654	35	152	6,840	
汽車 Automobile	375,032	4,167	572	17	93	1,855	
機車 Motorcycle	183,388	2,038	82	18	59	4,985	
其他 Others	24,749	275	-	-	-	-	
3月 Mar.	229,463	7,402	244	14	72	2,712	
4月 Apr.	197,970	6,599	140	24	54	1,851	
5月 May	187,236	6,040	141	16	130	1,515	
6月 June	181,016	6,034	121	15	273	1,437	
7月 July	173,708	5,603	108	11	337	1,514	
8月 Aug.	185,211	5,975	121	22	244	1,975	
9月 Sep.	178,580	5,953	120	17	132	2,020	
10月 Oct.	176,689	5,700	129	16	103	1,724	
11月 Nov.	194,101	6,470	134	12	111	1,795	
12月 Dec.	180,221	5,814	140	19	474	1,688	
101年 2012							
(1~3月) Jan.-Mar.	516,901	5,680	302	43	1,036	5,587	
汽車 Automobile	313,202	3,442	250	18	29	1,520	
機車 Motorcycle	185,493	2,038	51	25	1,007	4,067	
其他 Others	18,206	200	1	-	-	-	
1月 Jan.	133,981	4,322	71	12	278	1,574	
2月 Feb.	163,177	5,627	85	9	262	1,779	
3月 Mar.	219,743	7,088	146	22	496	2,234	
汽車 Automobile	131,650	4,247	123	11	11	606	
機車 Motorcycle	80,489	2,596	22	11	485	1,628	
其他 Others	7,604	245	1	-	-	-	
當月較上月增減% vs. Last Month(%)	34.67	25.96	71.76	144.44	89.31	25.58	
當月較上年同月增減% vs. Same Month Last Year(%)	-4.24	-4.24	-40.16	57.14	588.89	-17.63	

資料來源：臺北市政府警察局交通警察大隊、臺北市停車管理工程處、臺北市公共運輸處

附註：①100年(含)以前資料包括臺北市監理處，101年(含)以後資料不包括交通部公路總局臺北市區監理所。

②95年7月1日以前含道路交通管理處罰條例第14條第1項第2款「未隨車攜帶行車執照」舉發件數。

## 11. Traffic Regulation Violations in Taipei

Unit:Case

越級駕駛	裝載超重 或 不合規定	載運人員 違反規定	未繫 安全帶 ④	機踏車 附載人員 或物品 未依規定	未戴 安全帽	酒 醉 駕駛	違反速率 規定行駛
Driving with Lower-level Driver's License	Over Load	Over-Loading Passenger	No Seatbelt Fastened	Illegal Motorcycle Passenger or Article Loading	Not Wear Helmet	Drunk Driving	Speeding
10,710	387	391	28,154	2,820	55,425	17,615	656,902
10,727	1,040	466	31,852	2,096	43,566	19,176	765,502
10,249	1,700	337	42,782	1,034	38,158	22,676	658,696
9,518	578	337	28,705	4,308	59,543	19,022	629,290
9,227	312	181	22,200	15,118	58,775	13,688	589,234
7,251	395	211	14,002	14,476	53,244	12,814	600,656
5,598	416	166	5,394	11,439	28,349	10,553	538,722
3,414	307	153	1,813	6,988	17,857	10,141	531,609
841	113	37	450	2,152	2,598	2,378	149,187
250	113	37	450	-	-	994	99,752
591	-	-	-	2,152	2,598	1,384	49,435
-	-	-	-	-	-	-	-
343	40	18	197	1,158	1,265	850	52,489
280	48	12	218	556	1,133	790	56,482
272	25	11	193	386	1,162	842	43,572
252	16	15	135	468	1,453	815	42,911
285	12	12	122	435	1,259	881	36,191
295	9	10	124	483	1,883	974	43,294
300	18	10	133	662	2,881	1,009	32,845
308	18	13	151	829	2,235	843	37,389
296	19	15	141	586	1,777	950	44,930
285	29	18	146	431	1,476	659	44,808
830	88	48	2,514	963	3,999	2,387	163,512
231	88	48	2,514	-	-	880	105,546
599	-	-	-	963	3,999	1,507	57,966
-	-	-	-	-	-	-	-
201	21	10	134	258	908	769	44,763
256	31	13	1,525	282	1,262	784	59,672
373	36	25	855	423	1,829	834	59,077
107	36	25	855	-	-	310	37,605
266	-	-	-	423	1,829	524	21,472
-	-	-	-	-	-	-	-
45.70	16.13	92.31	-43.93	50.00	44.93	6.38	-1.00
8.75	-10.00	38.89	334.01	-63.47	44.58	-1.88	12.55

③95年7月1日以前含道路交通管理處罰條例第14條第1項第3款「號牌污穢」舉發件數。

④101年2月1日起取締成人於小型車後座未繫安全帶。

## 11. 臺北市舉發違反道路管理事件(續)

單位：件

年(月)別	Year(Month)	競駛超速蛇 行或危險方 式駕駛或造 成噪音 Racing, Speeding, Zigzagging, Dangerous Driving or Noise Making	行近行人穿 越道未減 速或不讓 行人先行 Violation of Yielding Pedestrians in Front of Zebra	不按遵行 方向行駛 Disobey the Specified Direction	爭道 行駛 Strive for Way of Driving	不依規定 超車 ⑤ Illegal Passing	不依規定 轉彎 Illegal Turns
93年	2004	49	29,011	37,415	282,731	33,011	244,575
94年	2005	29	21,727	25,051	305,969	33,012	264,373
95年	2006	36	13,432	21,664	320,228	14,629	239,864
96年	2007	26	7,107	24,558	322,933	149	223,937
97年	2008	33	8,033	23,580	444,474	180	217,815
98年	2009	11	10,099	19,987	407,571	121	229,013
99年	2010	11	9,129	22,293	174,489	95	145,811
100年	2011	21	4,769	18,032	69,931	123	81,892
(1~3月)	Jan.-Mar.	6	1,099	2,789	10,736	25	18,467
汽車	Automobile	2	446	473	1,806	17	7,492
機車	Motorcycle	4	653	2,316	8,930	8	10,974
其他	Others	-	-	-	-	-	1
3月	Mar.	2	523	1,309	5,275	9	8,237
4月	Apr.	-	354	1,274	5,015	7	6,338
5月	May	4	305	1,173	4,825	20	5,533
6月	June	1	395	1,114	4,872	13	6,691
7月	July	-	335	1,210	4,895	6	5,734
8月	Aug.	2	385	1,727	6,890	8	6,839
9月	Sep.	1	521	2,623	7,311	11	9,025
10月	Oct.	1	503	2,247	7,978	14	8,284
11月	Nov.	6	448	2,019	9,381	10	8,149
12月	Dec.	-	424	1,856	8,028	9	6,832
101年	2012						
(1~3月)	Jan.-Mar.	6	1,181	4,226	22,960	40	20,461
汽車	Automobile	2	411	408	2,756	17	7,736
機車	Motorcycle	4	770	3,818	20,204	23	12,725
其他	Others	-	-	-	-	-	-
1月	Jan.	2	288	1,058	5,989	10	4,746
2月	Feb.	-	371	1,292	6,415	19	6,753
3月	Mar.	4	522	1,876	10,556	11	8,962
汽車	Automobile	1	177	179	1,353	4	3,226
機車	Motorcycle	3	345	1,697	9,203	7	5,736
其他	Others	-	-	-	-	-	-
當月較上月增減%	vs. Last Month(%)	--	40.70	45.20	64.55	-42.11	32.71
當月較上年同月增減%	vs. Same Month Last Year(%)	100.00	-0.19	43.32	100.11	22.22	8.80

附註：⑤本欄原為「不依規定會車超車迴車倒車」，95年7月起改為僅包含舉發道路管理處罰條例第47條「不依規定超車」。

⑥95年6月以前，「停車不依規定繳費」列入「違規停車」欄內，95年7月後，在公務方案中改列「其他」欄中。

## 11. Traffic Regulation Violations in Taipei (Cont.)

Unit: Case

闖紅燈	違規停車	行車未保持路口淨空	其他不遵守標誌、標線號誌行車	肇事逃逸違規肇事致人傷亡或撞傷警員	行人違反規定	取締道路障礙	其他
Red Light Running	⑥ Parking Violation	⑦ Not Keep Safe Spacing During Driving	Other Ways of Disobeying Signs, Marked Line	Hit and Run, Accident with Causality, Hitting Officers In-Duty	Pedestrian Violation	⑧ Ban Road Barrier	⑥ ⑨ Others
79,432	1,974,841	3,655	72,940	613	236,112	307,573	115,566
77,895	1,858,466	2,383	108,583	690	228,490	204,886	122,566
92,673	1,565,982	4,376	85,475	788	206,755	188,373	364,964
143,520	1,438,746	5,941	57,338	813	178,023	163,702	581,938
157,187	1,369,704	11,196	47,611	862	163,676	152,647	649,782
113,960	1,298,716	18,519	47,059	950	129,633	143,662	572,488
80,256	1,103,680	13,068	31,849	943	48,462	117,674	510,000
57,599	870,289	4,326	26,750	935	12,212	79,660	412,716
14,984	233,304	1,128	6,879	236	2,988	21,689	103,402
8,859	173,396	973	6,462	159	-	-	70,814
6,125	59,907	155	414	76	-	-	32,522
-	1	-	3	1	2,988	21,689	66
4,487	100,167	612	2,517	87	1,359	8,488	36,989
4,562	81,518	344	2,157	87	1,165	7,898	25,663
4,062	77,408	271	2,281	58	1,007	7,027	34,997
4,497	72,738	236	2,098	73	982	6,850	32,545
5,194	71,996	224	2,483	75	823	5,802	33,764
5,267	64,373	271	2,532	84	1,002	6,315	40,082
5,389	65,853	365	2,046	80	1,285	6,218	37,705
4,791	64,918	537	1,901	92	1,081	5,315	35,269
4,600	72,343	524	2,125	79	1,010	6,431	36,210
4,253	65,838	426	2,248	71	869	6,115	33,079
18,614	155,307	1,093	7,237	252	2,120	15,913	86,182
10,083	115,266	855	6,890	193	-	-	57,461
8,531	40,039	238	335	59	-	-	28,563
-	2	-	12	-	2,120	15,913	158
6,229	34,453	351	1,908	80	580	4,795	24,493
7,173	41,022	294	2,711	75	592	4,532	25,968
5,212	79,832	448	2,618	97	948	6,586	35,721
2,993	57,530	365	2,477	76	-	-	23,580
2,219	22,302	83	137	21	-	-	12,076
-	-	-	4	-	948	6,586	65
-27.34	94.61	52.38	-3.43	29.33	60.14	45.32	37.56
16.16	-20.30	-26.80	4.01	11.49	-30.24	-22.41	-3.43

⑦本欄原為「行車未保持安全距離」，95年7月起改為僅包含「路口淨空」。

⑧96年1月1日起，本欄增加「在車道交通島散發廣告物等或在車站內休息站任意販賣物品妨礙交通」(83條)1項，並減計原列82條第1項第10款之「在公告禁止設攤之處擺設攤位」1項，該款已更正為「未經許可在道路擺設攤位」。

⑨本市於94.8.1起開始取締汽機車行駛於隧道、調撥車道或車行地下道等路段時，未依規定開車燈。

## 12. 臺北市聯營公車行車效率 ①

年(月)別 Year (Month)	行駛 路線數 年(月)底 ② No. of Routes	平均每日 營運 車輛數 Average No. of Operating Vehicles per Day	行駛次數 ③ No. of Bus Runs		行駛里程 Bus Kilometers	
			(千段次) (1,000 Schedules)	每車每日 平均(段次) Average Bus Run per Bus per Day (Schedule)	(千公里) (1,000 Kms)	每車每日 平均(公里) Average Kilometer per Bus per Day
90年 ⑤ 2001	269 (15)	3,359.01	24,656	20.11	223,648	182.42
91年 2002	272 (14)	3,368.63	25,866	21.04	236,225	192.12
92年 ⑥ 2003	277 (13)	3,470.67	26,219	20.70	242,269	191.25
93年 2004	280 (13)	3,665.80	27,217	20.29	257,110	191.63
94年 2005	284 (12)	3,805.20	26,754	19.26	256,716	184.83
95年 2006	287 (11)	3,876.88	26,444	18.69	255,802	180.77
96年 2007	292 (13)	3,847.54	26,085	18.57	250,969	178.71
97年 2008	297 (15)	3,811.53	25,717	18.43	250,176	179.34
98年 2009	306 (16)	3,746.53	25,678	18.78	248,818	181.95
99年 2010	308 (16)	3,711.97	25,117	18.54	243,023	179.37
100年 2011	307 (16)	③ 3,746.17	③ 24,453	③ 17.88	③ 236,056	③ 172.64
(1~3月) Jan.-Mar.	307 (16)	3,719.73	6,019	17.98	58,422	174.51
3月 Mar.	307 (16)	③ 3,765.55	③ 2,136	③ 18.30	③ 20,711	③ 177.42
4月 Apr.	307 (16)	③ 3,806.43	③ 1,979	③ 17.33	③ 19,176	③ 167.93
5月 May	308 (16)	3,750.16	2,098	18.05	20,318	174.77
6月 June	308 (16)	3,746.33	2,012	17.90	19,474	173.27
7月 July	307 (16)	3,741.24	2,077	17.91	19,982	172.29
8月 Aug.	307 (16)	3,751.35	2,089	17.96	20,069	172.58
9月 Sep.	308 (16)	3,763.62	2,017	17.86	19,372	171.57
10月 Oct.	308 (16)	3,765.58	2,071	17.74	19,921	170.66
11月 Nov.	306 (16)	3,737.79	2,020	18.01	19,389	172.91
12月 Dec.	307 (16)	3,732.06	2,072	17.91	19,934	172.30
101年 2012						
(1~3月) Jan.-Mar.	308 (16)	3,696.67	5,847	17.38	56,042	166.59
1月 Jan.	308 (16)	3,617.42	1,890	16.86	18,193	162.24
2月 Feb.	308 (16)	3,731.74	1,896	17.52	18,176	167.95
3月 Mar.	308 (16)	3,743.10	2,061	17.76	19,673	169.54

資料來源：臺北市公共運輸處大眾運輸科

附註：①本表資料包含大、小型公車。

②89年以後行駛路線之計算方式係以車號為計算標準，無論正副線、左右線、快速公車、直達車或兩家以上共同經營均視為同一路線；( )內數字為兩家以上共同經營路線數。

③行駛次數、載客人數係按行車收費段數計次。

## 12. Operation Efficiency of City Bus in Taipei

客 運 人 數 <sup>③</sup> No. of Passengers				客 運 收 入 Revenues		耗油情形 (柴油) Oil Consumption (Diesel Oil)	捷 運 轉 乘 聯 營 公 車 優 惠 運 量 (千人次) <sup>④</sup> Discount Ticket for MRT Transfer to Bus (1,000 Passengers)
(千人次) (1,000 Passengers)	平均每日 (人次)	較上年(同月) 增減率(%)	每段次 乘客(人)	(千元) (N.T. \$1,000)	每公里 營收(元)	(千公升) (1,000 Liters)	
	Average No. per Day (Persons)	vs. Last Year(Month)%	Passengers Transport per Bus Run		Average Revenues per Km(N.T.\$)		
680,888	1,865,447	0.50	27.62	9,527,592	42.60	111,365	41,338
647,381	1,773,647	-4.92	25.03	9,198,132	38.94	114,951	48,576
612,312	1,677,566	-5.42	23.35	8,630,324	35.62	116,399	56,407
624,896	1,707,366	1.78	22.96	8,753,112	34.04	120,692	55,655
612,675	1,678,562	-1.69	22.90	9,159,988	35.68	119,673	54,296
616,105	1,687,960	0.56	23.30	9,210,671	36.01	119,171	54,568
625,085	1,712,562	1.46	23.96	9,919,796	39.53	116,077	56,988
652,649	1,783,195	4.12	25.38	10,357,220	41.40	113,638	61,149
643,710	1,763,590	-1.10	25.07	10,223,181	41.09	112,147	60,776
642,230	1,759,533	-0.23	25.57	10,197,959	41.96	108,544	62,188
⊙ 623,345	⊙ 1,707,794	⊙ -2.94	⊙ 25.49	⊙ 10,837,171	⊙ 45.91	⊙ 105,325	63,088
150,408	1,671,201	-2.00	24.99	2,614,056	44.74	24,110	15,154
⊙ 55,112	⊙ 1,777,822	⊙ -4.10	⊙ 25.80	⊙ 958,053	⊙ 46.26	⊙ 8,592	5,646
⊙ 51,527	⊙ 1,717,582	⊙ -4.40	⊙ 26.04	⊙ 895,870	⊙ 46.72	⊙ 8,452	5,196
54,116	1,745,664	-3.04	25.79	⊙ 940,592	⊙ 46.29	9,135	5,449
50,354	1,678,462	-4.39	25.03	⊙ 875,357	⊙ 44.95	9,325	5,010
50,758	1,637,370	-4.31	24.44	⊙ 882,570	⊙ 44.17	9,624	5,061
51,375	1,657,262	-2.57	24.59	⊙ 893,287	⊙ 44.51	9,589	5,129
52,621	1,754,043	-1.38	26.09	⊙ 914,877	⊙ 47.23	9,090	5,340
53,728	1,733,173	-4.81	25.95	⊙ 934,052	⊙ 46.89	8,844	5,484
53,279	1,775,960	-1.43	26.38	⊙ 926,679	⊙ 47.79	8,637	5,525
55,178	1,779,925	-2.76	26.63	959,832	48.15	8,520	5,741
149,261	1,640,225	-1.85	25.53	2,596,406	46.33	23,324	15,656
45,999	1,483,837	-12.14	24.34	800,266	43.99	7,524	4,750
48,530	1,673,464	9.12	25.60	844,222	46.45	7,328	5,106
54,731	1,765,520	-0.69	26.56	951,918	48.39	8,472	5,800

④捷運轉乘公車優惠運量僅計北市聯營公車轉乘資料。自92年11月1日起捷運公車雙向轉乘。自93年12月份起採93年優待票新刷卡比例推估現金人次，因優待票刷卡比例提高，故優待票現金人次較以往下降。

⑤自90年2月15日起實施單一運價，每段次15元(學生使用儲值卡享八折優惠)。

⑥92年5月下旬至6月中旬SARS疫情影響大眾運輸搭乘。

13. 臺北市小型公車行車效率<sup>①</sup>

年(月)別 Year (Month)		行駛 路線數 ② No. of Routes	平均每日 配車數 Average No. of Allocated Bus per Day	平均每日 營運 車輛數 Average No. of Operating Vehicles per Day	出車率 (%) Bus Operating Rate(%)	行駛次數 No. of Bus Runs	
						(千段次) (1,000 Schedules)	每車每日 平均(段次) Average Bus Run per Bus per Day(Schedule)
90年	2001	20	51.67	39.86	77.14	282	19.38
91年	2002	20	54.07	46.31	85.65	316	18.71
92年	2003	20	64.63	56.28	87.07	372	18.12
93年	2004	20	64.96	56.08	86.33	394	19.19
94年	2005	20	67.60	63.55	94.01	385	16.60
95年	2006	20	69.00	63.81	92.49	403	17.31
96年	2007	21	70.17	65.82	93.80	423	17.63
97年	2008	20	67.95	62.50	91.98	389	17.01
98年	2009	22	70.47	66.36	94.16	417	17.23
99年	2010	22	72.67	69.16	95.17	420	16.65
100年	2011	22	75.66	71.95	95.09	420	15.98
(1~3月)	Jan.-Mar.	22	75.31	71.27	94.63	100	15.60
3月	Mar.	22	76.00	72.39	95.25	36	16.12
4月	Apr.	22	76.00	72.27	95.09	35	15.98
5月	May	22	76.00	72.58	95.50	36	15.99
6月	June	22	76.00	72.73	95.70	35	16.00
7月	July	22	76.00	72.65	95.59	36	15.99
8月	Aug.	22	76.00	71.29	93.80	36	16.38
9月	Sep.	22	76.00	72.53	95.44	35	16.05
10月	Oct.	22	76.00	72.26	95.08	36	16.03
11月	Nov.	22	76.00	72.73	95.70	35	16.03
12月	Dec.	22	74.00	70.52	95.29	36	16.48
101年	2012						
(1~3月)	Jan.-Mar.	22	73.70	68.93	93.53	104	16.53
1月	Jan.	22	74.00	67.81	91.63	34	16.07
2月	Feb.	22	73.07	69.83	95.56	34	16.67
3月	Mar.	22	74.00	69.23	93.55	36	16.83

資料來源：臺北市公共運輸處

附註：①本表統計以偏遠地區服務性小型公車路線為統計範圍；本表資料已包含於表12中。

②係年月底數。89年以後正副線視為同一路線。

## 13. Operation Efficiency of Mini-Bus in Taipei

行駛里程 Bus Kilometers		客運人數 No. of Passengers			客運收入 Revenues		
(千公里) (1,000 Kms)	每車每日 平均(公里) Average Kilometer per Bus per Day	(千人次) (1,000 Passengers)	平均每日 (人次) Average No. per Day (Persons)	較上年(同月) 增減率(%) vs. Last Year(Month)%	每段次 平均(人) Passengers Transport per Bus Run	(千元) (N.T. \$1,000)	每公里 營收(元) Average Revenues per Km(N.T.\$)
<b>2,625</b>	<b>180.39</b>	<b>4,184</b>	<b>11,462</b>	<b>8.23</b>	<b>14.84</b>	<b>58,271</b>	<b>22.20</b>
<b>3,059</b>	<b>180.98</b>	<b>4,479</b>	<b>12,271</b>	<b>7.05</b>	<b>14.16</b>	<b>63,661</b>	<b>20.81</b>
<b>3,844</b>	<b>187.13</b>	<b>5,262</b>	<b>14,416</b>	<b>17.48</b>	<b>14.13</b>	<b>74,275</b>	<b>19.32</b>
<b>4,317</b>	<b>210.30</b>	<b>5,586</b>	<b>15,263</b>	<b>5.88</b>	<b>14.18</b>	<b>78,607</b>	<b>18.21</b>
<b>4,322</b>	<b>186.31</b>	<b>5,490</b>	<b>15,041</b>	<b>-1.46</b>	<b>14.25</b>	<b>82,114</b>	<b>19.00</b>
<b>4,392</b>	<b>188.56</b>	<b>5,671</b>	<b>15,536</b>	<b>3.29</b>	<b>14.06</b>	<b>85,308</b>	<b>19.42</b>
<b>4,528</b>	<b>188.49</b>	<b>6,023</b>	<b>16,502</b>	<b>6.22</b>	<b>14.22</b>	<b>88,449</b>	<b>19.53</b>
<b>4,149</b>	<b>181.41</b>	<b>5,754</b>	<b>15,722</b>	<b>-4.73</b>	<b>14.79</b>	<b>91,142</b>	<b>21.96</b>
<b>4,147</b>	<b>171.24</b>	<b>5,712</b>	<b>15,649</b>	<b>-0.46</b>	<b>13.69</b>	<b>89,695</b>	<b>21.63</b>
<b>4,159</b>	<b>164.74</b>	<b>5,602</b>	<b>15,349</b>	<b>-1.92</b>	<b>13.33</b>	<b>88,972</b>	<b>21.39</b>
<b>4,180</b>	<b>159.17</b>	<b>5,483</b>	<b>15,022</b>	<b>-2.13</b>	<b>13.07</b>	<b>87,751</b>	<b>20.99</b>
<b>1,000</b>	<b>155.98</b>	<b>1,286</b>	<b>14,285</b>	<b>-3.59</b>	<b>12.85</b>	<b>20,417</b>	<b>20.41</b>
358	159.47	495	15,952	-5.26	13.67	7,854	21.95
342	157.91	493	16,435	3.75	14.23	7,830	22.87
356	158.24	475	15,338	-2.97	13.22	7,551	21.21
346	158.43	454	15,121	1.03	12.99	7,204	20.84
357	158.37	468	15,081	-4.89	12.98	7,425	20.82
359	162.30	456	14,698	-5.63	12.59	7,236	20.17
346	158.97	480	16,014	2.72	13.76	7,630	22.06
370	165.25	471	15,206	1.21	13.12	7,486	20.23
347	158.89	456	15,205	-0.78	13.04	7,244	20.90
357	163.42	444	14,329	-8.78	12.33	7,727	21.63
<b>1,029</b>	<b>164.11</b>	<b>1,365</b>	<b>15,005</b>	<b>5.04</b>	<b>13.17</b>	<b>23,749</b>	<b>23.07</b>
336	159.99	395	12,739	2.26	11.69	6,870	20.43
335	165.35	448	15,444	6.80	13.27	7,791	23.27
<b>358</b>	<b>166.97</b>	<b>523</b>	<b>16,861</b>	<b>5.70</b>	<b>14.47</b>	<b>9,088</b>	<b>25.36</b>

## 14. 臺北市復康小型公車行車效率

年(月)別 Year (Month)		營運 車輛數 年(月)底 No. of Operating Vehicles per Day	行駛趟次 No. of Bus Runs			行駛里程 Bus Kilometers	
			(趟次) (Schedules)	每日 平均(趟次) Average Bus Run per Day	每車每日 平均(趟次) Average Bus Run per Bus per Day	(千公里) (1,000 Kms)	每車每日 平均(公里) Average Kilometer per Bus per Day
90年	2001	40	83,503	228.78	5.72	1,085	74.31
91年	2002	88	209,230	573.23	8.96	2,550	109.16
92年	2003	88	222,021	608.28	6.91	2,837	88.32
93年	2004	90	249,360	681.31	7.66	3,191	97.97
94年	2005	93	266,389	729.83	7.98	3,091	92.56
95年	2006	116	302,139	827.78	7.92	3,554	93.18
96年	2007	121	341,471	935.54	7.80	3,986	91.00
97年	2008	127	360,366	984.61	7.85	4,162	90.62
98年	2009	127	356,732	977.35	7.70	4,184	90.25
99年	2010	152	403,093	1,104.36	7.92	4,777	93.82
100年	2011	185	495,071	1,356.36	8.05	5,729	93.14
(1~3月)	Jan.-Mar.	169	109,027	1,211.41	7.55	1,292	89.41
3月	Mar.	169	42,411	1,368.10	8.12	490	93.85
4月	Apr.	169	38,775	1,292.50	7.65	450	88.84
5月	May	169	42,046	1,356.32	8.03	487	92.93
6月	June	170	41,202	1,373.40	8.10	468	92.08
7月	July	171	42,847	1,382.16	8.11	495	93.58
8月	Aug.	170	45,070	1,453.87	8.53	517	97.77
9月	Sep.	176	43,765	1,458.83	8.43	501	96.60
10月	Oct.	175	43,817	1,413.45	8.05	502	92.23
11月	Nov.	182	41,144	1,371.47	7.68	476	88.83
12月	Dec.	185	47,378	1,528.32	8.33	541	95.17
101年	2012						
(1~3月)	Jan.-Mar.	191	130,576	1,434.90	7.63	1,489	87.06
1月	Jan.	189	38,023	1,226.55	6.56	444	76.60
2月	Feb. ㊟	191	43,113	1,486.66	7.82	492	89.22
3月	Mar.	191	49,440	1,594.84	8.35	554	93.52

資料來源：臺北市公共運輸處一般運輸科

附註：㊟補助金額因審核作業費時較久，會有約4-6個月的資料遞延。

## 14. Operation Efficiency of Dial-a-Ride in Taipei

客 運 人 數 No. of Passengers				營 運 收 入 Revenues			補助金額 ① Subsidies
(千人次) (1,000 Passengers)	平均每日 (人) Average No. per Day (Persons)	較上年(同月) 增減率(%) vs. Last Year(Month)%	每趟次 平均(人) Passengers Transport per Bus Run	(千元) (N.T. \$1,000)	每公里 營收(元) Average Revenues per Km(N.T.\$)	每趟次 營收(元) Average Revenues per Bus(N.T.\$)	(營運成本) Operation cost (N.T.\$)
152	416	25.62	1.82	4,580	4.22	54.85	...
352	964	131.71	1.68	10,828	4.25	51.75	80,714,800
366	1,004	4.13	1.65	11,351	4.00	51.13	85,341,798
437	1,195	19.04	1.75	12,732	3.99	51.06	77,313,212
476	1,305	9.51	1.79	13,022	4.21	48.88	75,487,115
542	1,485	14.04	1.79	14,902	4.19	49.32	87,607,807
631	1,728	16.39	1.85	17,224	4.32	50.44	109,922,931
669	1,829	5.86	1.86	19,778	4.75	54.88	116,084,688
661	1,812	-0.94	1.85	19,670	4.70	55.14	115,937,133
753	2,062	13.80	1.87	22,605	4.73	56.08	122,915,013
937	2,567	24.50	1.89	27,850	4.86	56.25	...
201	2,235	23.83	1.85	6,123	4.74	56.16	30,529,482
78	2,532	28.75	1.85	2,377	4.85	56.04	12,039,638
72	2,405	21.46	1.86	2,185	4.85	56.35	11,344,475
79	2,550	24.33	1.88	2,375	4.88	56.49	12,336,830
77	2,570	22.24	1.87	2,297	4.91	55.75	12,089,747
81	2,618	17.63	1.89	2,418	4.89	56.43	12,465,660
86	2,763	27.37	1.90	2,525	4.89	56.02	12,834,323
82	2,750	26.67	1.88	2,470	4.93	56.44	12,844,803
83	2,662	24.27	1.88	2,490	4.96	56.82	...
87	2,890	29.88	2.11	2,316	4.87	56.29	...
89	2,873	27.96	1.88	2,651	4.90	55.96	...
297	3,269	46.25	2.28	7,303	4.90	55.93	...
87	2,793	25.41	2.28	2,150	4.84	56.55	...
98	3,383	76.60	2.28	2,403	4.89	55.74	...
113	3,639	43.71	2.28	2,750	4.97	55.63	...

15. 臺北市聯營公車行車肇事案件<sup>①</sup>

年 (月) 別 Year (month)		平均每日 營運車輛數 Average No. of Oper- ating Vehicles per Day	市境總行駛里程 (公里) Total Bus Kilometers in Taipei (Km)	肇 事 件 數	
				合 計 Total	有 責 Accountability
90年	2001	3,359	169,988,692.53	686	271
91年	2002	3,369	179,082,786.88	677	266
92年	2003	3,471	184,753,476.34	681	273
93年	2004	3,666	203,370,003.29	755	412
94年	2005	3,805	199,075,611.37	675	425
95年	2006	3,878	203,702,495.44	669	428
96年	2007	3,848	195,456,796.04	547	357
97年	2008	3,812	192,679,040.44	280	203
98年	2009	3,747	189,409,309.29	539	337
99年	2010	3,712	185,204,935.81	641	392
100年	2011	3,746	181,265,431.88	608	368
(1~2月)	Jan.-Feb.	3,790	29,387,030.90	93	52
2月	Feb.	3,598	13,443,958.70	37	21
3月	Mar.	3,766	16,243,503.60	54	29
4月	Apr.	3,806	15,148,606.60	62	39
5月	May	3,750	15,476,465.36	51	28
6月	June	3,746	14,790,994.60	53	36
7月	July	3,741	15,159,379.40	39	31
8月	Aug.	3,751	15,284,577.40	45	28
9月	Sep.	3,764	14,768,481.10	52	28
10月	Oct.	3,766	15,168,218.62	57	36
11月	Nov.	3,738	14,837,723.00	46	31
12月	Dec.	3,732	15,000,451.30	56	30
101年	2012				
(1~2月)	Jan.-Feb.	3,673	36,974,971.90	99	60
1月	Jan.	3,617	13,941,694.40	40	27
2月	Feb.	3,732	23,033,277.50	59	33

資料來源：臺北市公共運輸處業務稽查科

附註：①本表僅含聯營公車在臺北市肇事的部分。

## 15. Accidents of City Bus in Taipei

Cases of Accidents	每百萬公里 肇事率 (件/百萬公里)	每百萬公里 有責肇事率 (件/百萬公里)	每百萬公里 無責肇事率 (件/百萬公里)	死亡 總人數	受傷 總人數
無責 Irresponsibility	No. of Accidents per Million Km	No. of Accountability Accidents per Million Km	No. of Irresponsibility Accidents per Million Km	No. of Death	No. of Injury
415	4.04	1.59	2.44	7	356
411	3.78	1.49	2.30	12	311
408	3.69	1.48	2.21	4	322
343	3.71	2.03	1.69	9	371
250	3.39	2.13	1.26	5	354
241	3.28	2.10	1.18	7	335
190	2.80	1.83	0.97	5	319
77	1.45	1.05	0.40	4	197
202	2.85	1.78	1.07	7	296
249	3.46	2.12	1.34	7	325
240	3.35	2.03	1.32	6	318
41	3.16	1.77	1.40	1	46
16	2.75	1.56	1.19	-	18
25	3.32	1.79	1.54	-	31
23	4.09	2.57	1.52	2	36
23	3.30	1.81	1.49	-	26
17	3.58	2.43	1.15	-	18
8	2.57	2.04	0.53	-	22
17	2.94	1.83	1.11	-	22
24	3.52	1.90	1.63	1	22
21	3.76	2.37	1.38	-	43
15	3.10	2.09	1.01	1	31
26	3.73	2.00	1.73	1	21
39	2.68	1.62	1.05	1	48
13	2.87	1.94	0.93	1	20
26	2.56	1.43	1.13	-	28

## 16. 臺北市聯營公車行車肇事原因分析

單位:輛

年 (月) 別 Year (Month)	合計 ① Total	未保持行車 安全距離 Not Keep Safe Front Distance	未保持併排 安全間隔 Not Keep Safe Lateral Spacing	行 疏 忽 Negligence in Driving	未注意前方 車人動態 Failing to Note the Vehicle & People Mobilization Status in Front
90年 2001	686	6	40	30	34
91年 2002	678	10	35	20	37
92年 2003	681	12	41	24	35
93年 2004	766	86	35	38	52
94年 2005	691	54	100	39	80
95年 2006	677	33	103	57	70
96年 2007	563	8	110	43	60
97年 2008	285	8	26	11	42
98年 2009	545	4	66	19	53
99年 2010	651	5	94	29	67
100年 2011	611	74	14	38	66
(1~2月) Jan.-Feb.	96	-	10	5	14
2月 Feb.	38	-	5	1	5
3月 Mar.	54	8	-	1	8
4月 Apr.	62	8	2	4	4
5月 May	51	7	1	5	3
6月 June	53	8	1	3	5
7月 July	39	11	-	4	6
8月 Aug.	45	5	-	3	5
9月 Sep.	52	8	-	2	5
10月 Oct.	57	9	-	6	8
11月 Nov.	46	8	-	2	2
12月 Dec.	56	2	-	3	6
101年 2012					
(1~2月) Jan.-Feb.	99	11	1	5	12
1月 Jan.	40	5	-	1	7
2月 Feb.	59	6	1	4	5

資料來源：臺北市公共運輸處業務稽查科

附註：①因為兩家以上公車共同肇事其肇事原因分別計數，故與表15有差異。

## 16. City Bus Accident Causes in Taipei

Unit: Car

左 右 轉 違規、疏忽	未 依 路 權 讓 先	違 規 不 當 停 車	換 道 不 當	超 速 行 駛	違 反 號 誌 管 制	靠 站 疏 忽	未 讓 行 人 優 先	其 他	無 違 規
Negligence or Violation in Left/Right Turn	Without Yielding	Parking Violation	Improper Lane Change	Speeding Driving	Traffic Signal Violation	Negligence While Stop by a Bus Station	Not Yield to Pedestrians	Others	No Violation
22	22	5	43	2	8	5	28	26	415
26	11	2	37	-	13	14	25	34	414
30	15	7	30	-	5	15	24	42	401
35	16	4	34	2	21	26	26	41	350
23	28	6	29	6	24	13	10	19	260
8	32	4	23	5	44	21	21	17	239
13	26	5	34	3	26	4	16	22	193
13	27	2	8	2	17	8	19	29	73
25	41	2	25	-	32	23	22	26	207
34	15	-	49	2	24	23	15	36	258
32	23	3	17	2	31	26	15	32	238
2	1	-	7	-	7	2	2	2	44
2	-	-	2	-	3	1	1	1	17
1	1	-	1	-	1	2	3	4	24
5	3	-	-	-	5	5	1	2	23
2	4	-	-	-	2	1	-	3	23
4	2	-	-	-	1	4	3	6	16
1	1	-	-	1	1	4	2	1	7
4	4	-	1	-	2	1	-	5	15
3	1	1	1	-	2	2	2	1	24
2	2	-	1	1	2	1	1	3	21
1	4	2	2	-	4	1	1	4	15
7	-	-	4	-	4	3	-	1	26
5	6	-	7	-	2	1	6	5	38
2	2	-	4	-	2	-	3	2	12
3	4	-	3	-	-	1	3	3	26

## 17. 臺北捷運各站旅運量

單位：千人次

捷 運 站 別 Stations	101年 2012		101年 2012		捷 運 站 別 Stations	101年 2012	
	3 月 Mar.		1-3 月 Jan.-Mar.			3 月 Mar.	
	入站 In	出站 Out	入站 In	出站 Out		入站 In	出站 Out
<b>總 計</b>	<b>51,761</b>	<b>51,761</b>	<b>146,894</b>	<b>146,894</b>	台 北 車 站 R13	2,396	2,519
松 山 機 場	138	128	389	360	中 山	969	1,008
中 山 國 中	474	452	1,293	1,234	雙 連	673	726
南 京 東 路	637	701	1,771	1,951	民 權 西 路	615	659
忠 孝 復 興 BR4	198	236	582	700	圓 山	704	656
大 安	452	471	1,206	1,257	劍 潭	1,140	1,141
科 技 大 樓	446	439	1,184	1,165	士 林	871	862
六 張 犁	348	331	952	931	芝 山	648	649
麟 光	124	116	337	315	明 德	381	364
辛 亥	95	89	260	245	石 牌	888	913
萬 芳 醫 院	410	429	1,080	1,126	噶 哩 岸	221	202
萬 芳 社 區	67	55	188	154	奇 岩	238	192
木 柵	134	136	356	361	北 投	526	558
動 物 園	242	247	747	753	新 北 投	205	191
大 直	239	242	607	616	復 興 崗	106	105
劍 南 路	281	276	854	839	忠 義	91	93
西 湖	334	345	864	888	關 渡	349	365
港 墘	332	334	878	882	竹 園	304	304
文 德 湖	144	138	390	373	紅 樹 林	245	251
內 湖	234	236	678	686	淡 水	1,315	1,276
大 湖 公 園	81	80	222	217	永 寧	466	458
葫 洲	207	208	558	554	土 城	192	193
東 湖	213	223	588	613	海 山	569	567
南 港 軟 體 園 區	31	31	81	83	亞 東 醫 院	473	404
南 港 展 覽 館 BR11	400	298	997	708	府 中	794	771
小 碧 潭	50	54	138	151	板 橋	977	1,036
新 店	343	312	973	888	新 埔	1,223	1,143
新 店 區 公 所	304	314	860	883	江 子 翠	711	711
七 張	428	405	1,198	1,132	龍 山 寺	832	795
大 坪 林	546	538	1,514	1,482	西 門 門	1,691	1,704
景 美	475	468	1,294	1,273	善 導 寺	603	646
萬 隆	240	228	687	653	忠 孝 新 生	681	675
公 館	945	922	2,573	2,530	忠 孝 復 興 BL10	1,354	1,334
台 電 大 樓	525	511	1,582	1,551	忠 孝 敦 化	1,187	1,298
古 亭 亭	913	916	2,482	2,491	國 父 紀 念 館	678	740
中 正 紀 念 堂	765	754	2,091	2,076	市 政 府	1,803	1,841
小 南 門	140	153	367	399	永 春	631	623
頂 溪	845	886	2,416	2,512	後 山 埤	595	595
永 安 市 場	634	631	1,786	1,770	昆 陽	469	505
景 安	651	642	1,831	1,793	南 港	248	214
南 勢 角	543	511	1,549	1,467	南 港 展 覽 館 BL18	296	346
台 大 醫 院	775	796	2,080	2,131	輔 大	479	481
台 北 站 BL7	2,392	2,218	6,971	6,418	新 莊	209	228

資料來源：臺北市公共運輸處大眾運輸科

附 註：①捷運通車路網截至目前為止共有10線，分別為1.文山內湖線（動物園站-南港展覽館站）；2.淡水線（淡水站-中正紀念堂站）；3.中和線（古亭站-南勢角站）；4.小南門線（西門站-中正紀念堂站）；5.新店線（中正紀念堂站-新店站）；6.南港線（南港展覽館站-西門站）；7.板橋線（西門站-府中站）；8.土城線（府中站-永寧站）；9.蘆洲線（蘆洲站-大橋頭站）；10.新莊線（輔大站-忠孝新生站）。

## 17. Passenger Volume at Taipei Rapid Transit Stations

Unit: 1,000 Person

101年 2012		捷 運 站 別 Stations	101年 2012		101年 2012	
1-3 月 Jan.-Mar.			3 月 Mar.		1-3 月 Jan.-Mar.	
入站 In	出站 Out		入站 In	出站 Out	入站 In	出站 Out
7,138	7,499	頭 前 庄	98	99	329	335
2,789	2,893	先 魯 宮	70	66	237	221
1,893	2,048	三 重	69	70	236	239
1,704	1,829	菜 寮	153	147	469	457
1,921	1,791	台 北 橋	155	166	530	567
3,233	3,224	大 橋 頭	250	231	747	692
2,370	2,376	民 權 西 路 09	224	144	597	375
1,827	1,838	中 山 國 小	299	305	806	821
1,032	985	行 天 宮	461	504	1,343	1,461
2,413	2,494	松 江 南 京	519	560	1,371	1,483
620	569	忠 孝 新 生 013	165	163	444	438
663	531	蘆 洲	281	271	796	763
1,447	1,539	三 民 高 中	288	288	830	823
637	610	徐 匯 中 學	283	293	800	816
299	295	三 和 國 中	282	270	803	763
253	260	三 重 國 小	277	275	802	791
943	980					
840	841					
641	653					
3,472	3,382					
1,352	1,323					
548	546					
1,597	1,585					
1,264	1,076					
2,270	2,219					
2,982	3,145					
3,424	3,171					
1,997	1,989					
2,512	2,407					
5,117	5,192					
1,558	1,662					
1,900	1,888					
4,065	3,990					
3,447	3,775					
2,095	2,358					
5,415	5,469					
1,749	1,719					
1,747	1,750					
1,297	1,391					
663	576					
813	953	一 日 票	0	0	0	0
1,408	1,411	團 體 票	41	41	103	103
747	809	其 他	28	28	97	97

為施作新店機廠人工地盤鋼構工程小碧潭支線自97.12.10~98.6.9每日非尖峰時段停駛。

因文山、內湖線機電測試，文山線自97.12.6~98.1.18週六、日全日停駛。

②一日票係一日內可多次進出捷運車站之票證，以售出張數計算，另予統計，不併入各線中。

③團體票未經電腦計票，其進出站人數另予統計。

## 18. 臺北捷運營運概況 ①②

年(月)別 Year (Month)	車站數③ 年(月) 底數 No. of Stations (End of Year/Month)	營運里程 (公里) (年月底數) Operating Kilometer (End of Year/Month)	車次 ④ Total Train Trips	平均尖峰班距 (分:秒)		平均離峰班距 (分:秒)		延車公里 (車公里) Train Kilometers
				中運量	高運量	中運量	高運量	
				Average Headway in Peak Hours		Average Headway in Off Peak Hours		
				Medium- capacity system	High- capacity system	Medium- capacity system	High- capacity system	
90年 ⑦ 2001	62	65.1	441,751	02:56	06:09	05:14	06:39	7,717,732
91年 2002	62	65.1	498,322	02:55	05:40	05:05	06:15	8,955,792
92年 2003	62	65.1	505,468	02:51	05:25	05:04	06:09	9,112,547
93年 2004	63	67.0	509,843	02:51	05:19	05:01	06:11	9,179,937
94年 2005	63	67.0	518,554	02:50	05:18	04:59	06:11	9,373,675
95年 2006	69	74.4	552,538	02:50	04:55	04:56	05:46	10,748,514
96年 2007	69	74.4	792,513	02:50	04:42	04:55	05:42	11,749,956
97年 2008	70	75.8	832,907	02:50	04:36	04:49	05:39	12,104,669
98年 2009	82	90.6	833,332	02:54	04:35	04:33	05:34	13,909,284
99年 2010	93	100.8	874,980	02:54	04:35	04:18	05:35	15,796,783
100年 2011	94	101.9	1,000,441	02:24	04:40	03:53	05:46	17,686,058
(1~3月) Jan.-Mar.	94	101.9	246,541	02:26	04:39	03:53	05:45	4,334,486
3月 Mar.	94	101.9	85,830	02:24	04:36	03:49	05:43	1,522,217
4月 Apr.	94	101.9	82,204	02:22	04:38	03:51	05:44	1,456,616
5月 May	94	101.9	85,204	02:22	04:40	03:50	05:46	1,509,461
6月 June	94	101.9	82,216	02:22	04:41	03:52	05:47	1,455,751
7月 July	94	101.9	84,647	02:23	04:42	03:55	05:48	1,497,014
8月 Aug.	94	101.9	85,173	02:24	04:39	03:53	05:46	1,507,487
9月 Sep.	94	101.9	82,093	02:23	04:41	03:54	05:47	1,452,669
10月 Oct.	94	101.9	84,175	02:22	04:43	03:55	05:47	1,488,986
11月 Nov.	94	101.9	82,361	02:23	04:40	03:52	05:45	1,459,105
12月 Dec.	94	101.9	85,827	02:23	04:40	03:51	05:45	1,524,483
101年 2012								
(1~3月) Jan.-Mar.	101	110.0	272,483	02:22	04:42	03:56	05:47	4,711,625
1月 Jan.	101	110.0	90,799	02:23	04:46	03:57	05:50	1,570,674
2月 Feb.	101	110.0	87,584	02:22	04:41	03:57	05:46	1,513,897
3月 Mar.	101	110.0	94,100	02:22	04:39	03:55	05:46	1,627,054

資料來源：臺北市公共運輸處大眾運輸科

附註：①文山線自85年3月28日開始營運，營運里程10.5公里，淡水線(淡水至中山)自86年4月11日開始營運；86年12月25日通車至台北車站，營運里程21.9公里；中和線及新店線北段(台北車站至南勢角站)自87年12月24日開始營運，營運里程7.9公里；新店線南段(古亭至新店)自88年11月11日開始營運，營運里程8.4公里；板橋及南港線(龍山寺至市政府)自88年12月24日開始營運，營運里程7.7公里，初期路網形成。小南門線營運里程1.6公里，板橋線(龍山寺站至新埔站)營運里程3.9公里，自89年8月31日開始通車營運；南港線(市府站至昆陽站)營運里程3.2公里，自89年12月30日開始通車營運；小碧潭支線營運里程1.9公里，93年9月29日通車；板橋及土城線(新埔至永寧)95年5月31日開始營運，營運里程7.4公里；南港線(昆陽至南港站)97年12月25日開始營運，營運里程1.4公里。內湖線(松山機場—南港展覽館)98年7月4日開始營運，營運里程14.8公里。蘆洲線及新莊線(蘆洲站—大橋頭站—忠孝新生站)99年11月3日開始營運，營運里程10.3公里；南港線(南港—南港展覽館)100年2月27日開始營運，營運里程1.1公里。新莊線(大橋頭站—

## 18. Operation of Taipei Rapid Transit System

客運人數 (千人次)	平均每日 載客數 (人次)		平均每車 次載客數 (人次)	延人公里 (人公里)		營運收入 ⑤ (元)	雙向轉乘 優惠運量 ⑥ (千人次)	
	No. of Passengers (1,000 Passengers)	Daily Average (Persons)		較上年(同 月)增減率 (%)	vs. Last Year /Month (%)			Passengers Transport per Train Trip
289,643	793,542	8.13	619	2,223,486,596	7.68	6,521,102,463	44,368	
324,434	888,859	12.01	651	2,469,037,312	7.61	7,206,152,402	53,093	
316,189	866,272	-2.54	626	2,440,488,934	7.72	6,978,188,835	72,399	
350,142	956,672	10.44	687	2,680,355,529	7.66	7,615,737,108	125,350	
360,730	988,301	3.31	696	2,742,372,258	7.60	7,789,059,323	127,424	
383,948	1,051,911	6.44	695	3,002,988,957	7.81	8,368,731,879	130,916	
416,230	1,140,355	8.41	525	3,298,870,462	7.93	9,124,630,893	140,044	
450,024	1,229,575	7.82	540	3,513,969,060	7.81	9,713,636,820	152,643	
462,472	1,267,048	3.05	555	3,720,991,244	8.05	9,886,725,974	153,679	
505,466	1,384,840	9.30	578	4,123,189,518	8.16	10,711,141,961	162,098	
566,404	1,551,793	12.06	566	4,607,801,411	8.14	12,148,766,387	170,963	
137,805	1,531,170	16.25	559	1,120,778,130	8.13	2,933,983,839	40,697	
48,818	1,574,786	14.09	569	400,965,850	8.21	1,042,360,960	15,227	
47,205	1,573,507	17.27	574	385,835,335	8.17	1,005,773,165	14,052	
46,653	1,504,946	12.49	548	382,385,929	8.20	992,750,807	14,725	
44,439	1,481,293	12.56	541	360,737,723	8.12	944,566,055	13,547	
48,204	1,554,978	13.45	569	388,099,476	8.05	1,022,866,064	13,770	
47,806	1,542,135	13.71	561	382,740,683	8.01	1,014,036,823	13,917	
46,440	1,548,007	16.80	566	380,857,465	8.20	1,002,823,893	14,539	
48,613	1,568,150	11.17	578	398,014,416	8.19	1,061,261,771	14,948	
47,637	1,587,907	0.76	578	390,661,081	8.20	1,044,031,040	15,039	
51,601	1,664,559	2.35	601	417,691,173	8.09	1,126,672,930	15,728	
146,894	1,614,221	5.42	539	1,213,089,239	8.26	3,199,515,094	42,793	
46,911	1,513,243	0.30	517	384,223,388	8.19	1,006,923,414	12,953	
48,222	1,662,837	10.28	551	395,227,233	8.20	1,049,426,114	13,962	
51,761	1,669,721	6.03	550	433,638,618	8.38	1,143,165,566	15,877	

輔大站) 101年1月5日開始營運，營運里程8.1公里。

- ② 本表不含文山線、淡水線通車時期試乘人數。 ③ 含臺北車站及忠孝復興轉乘站。  
 ④ 自96年1月起高運量發車總班次，除主線外加計支線、加班車等實際載客列車數。  
 ⑤ 含紀念票收入且不含稅。  
 ⑥ 捷運轉乘公車優惠自85年11月25日開始實施，其運量包含北市聯營公車及非北市聯營公車資料。自92年11月1日起，凡持悠遊卡普通票種及學生軍警票種，可享有雙向轉乘優惠。而悠遊卡敬老、愛心、愛心陪伴及優待票種等，自92年12月27日起也可享有轉乘優惠。  
 ⑦ 90/9/17納莉風災捷運系統淹水受創，至9月底淡水新店線雙連站至中正紀念堂站及板南線、小南門線無法正常營運；另因捷運行控中心受損，致發車車次數及列車班距、延車公里數無統計資料。90年車次、高運量列車班距、延車公里、平均每車次載客數不含9月份資料。經搶修至90/12/15全線恢復通車。

## 19. 悠遊卡發行、交易概況—交通領域

單位：千筆；新台幣千元

年(月) 別 Year (Month)	發卡量 (張) ① Volume of Circulation (Cards)	累計發卡量 (張) ② Accumulated Volume of Circulation (Cards)	交 易 量 ③		
			合 計 Total		公 Bus
			筆 數 Transaction	交易金額 Amount	筆 數 Transaction
<b>91年(6-12月) 2002(6-12)</b>	<b>1,004,254</b>	<b>1,004,254</b>	<b>62,750</b>	<b>1,079,187</b>	<b>31,040</b>
92年 2003	2,278,527	3,282,781	562,244	8,910,633	338,622
93年 2004	1,612,782	4,895,563	795,516	11,837,367	497,472
94年 2005	1,593,036	6,488,599	850,258	12,486,489	533,829
95年 2006	2,054,641	8,543,240	894,875	13,410,882	551,798
96年 2007	3,044,054	11,587,294	956,856	15,086,757	580,192
97年 2008	3,504,473	15,091,767	1,039,549	16,359,516	627,235
98年 2009	2,772,033	17,863,800	1,086,808	16,928,972	657,447
99年 2010	5,388,330	23,252,130	1,168,564	18,407,821	693,455
100年 2011	5,761,262	29,013,392	1,245,603	20,148,060	709,606
<b>(1~3月) Jan.-Mar.</b>	<b>1,249,276</b>	<b>24,501,406</b>	<b>297,424</b>	<b>4,792,388</b>	<b>168,246</b>
3月 Mar.	503,485	24,501,406	109,802	1,752,172	63,485
4月 Apr.	506,803	25,008,209	102,632	1,656,960	58,142
5月 May	236,048	25,244,257	106,425	1,695,734	61,875
6月 June	604,191	25,848,448	99,536	1,602,591	57,247
7月 July	631,765	26,480,213	102,213	1,655,078	56,866
8月 Aug.	473,002	26,953,215	103,457	1,676,873	58,420
9月 Sep.	623,280	27,576,495	104,820	1,685,139	60,549
10月 Oct.	453,247	28,029,742	108,496	1,779,532	62,212
11月 Nov.	362,474	28,392,216	107,584	1,744,634	62,040
12月 Dec.	621,176	29,013,392	113,018	1,859,132	64,009
<b>101年 2012</b>					
<b>(1~3月) Jan.-Mar.</b>	<b>1,424,456</b>	<b>30,437,848</b>	<b>312,374</b>	<b>5,161,180</b>	<b>172,935</b>
1月 Jan.	661,009	29,674,401	96,702	1,590,707	52,559
2月 Feb.	287,196	29,961,597	101,791	1,699,968	56,007
3月 Mar.	<b>476,251</b>	<b>30,437,848</b>	<b>113,880</b>	<b>1,870,506</b>	<b>64,369</b>
當月較上月增減% vs. Last Month (%)	65.83	1.59	11.88	10.03	14.93
當月較上年同月增減% vs. Same Month Last Year (%)	-5.41	24.23	3.71	6.75	1.39

資料來源：臺北市公共運輸處綜合規劃科

附註：①99年4月1日icash悠遊卡發行，發卡量大幅增加。

②累計發卡量等於超商售卡(POST)+自動售卡(VAVM)+捷運售卡(PAM)+紀念卡+團購+敬老等+聯名卡+基隆卡轉悠遊卡。

## 19. Circulation and Transactions of EasyCard

Unit: 1,000 times; NT\$1,000

Applications						
車 ④	捷 運⑤		停管處停車場⑤		捷運停車場⑤	
	Taipei MRT		Public Off-Road Car Parks		MRT Parking Lots	
交易金額	筆 數	交易金額	筆 數	交易金額	筆 數	交易金額
Amount	Transaction	Amount	Transaction	Amount	Transaction	Amount
418,151	31,471	646,320	205	13,459	34	1,257
4,095,194	219,987	4,680,790	3,000	113,612	634	21,037
5,608,644	291,342	5,970,109	5,793	223,707	909	34,907
6,031,514	309,030	6,158,407	6,251	249,694	1,147	46,874
6,269,755	333,417	6,741,896	7,579	294,081	2,081	105,150
6,520,617	366,192	7,467,009	8,187	953,709	2,285	145,423
7,069,531	401,353	8,058,071	8,684	1,091,616	2,277	140,298
7,374,803	417,983	8,341,201	9,111	1,082,194	2,266	130,774
7,867,982	462,083	9,190,951	10,466	1,206,798	2,560	142,090
8,106,285	521,918	10,598,472	11,111	1,289,987	2,969	153,316
1,916,612	125,779	2,527,011	2,718	311,773	681	36,991
725,701	45,147	910,341	927	103,746	243	12,384
661,058	43,356	873,049	891	109,369	243	13,484
706,700	43,361	872,850	945	104,663	243	11,521
652,668	41,148	828,075	899	108,464	241	13,384
649,364	44,132	887,111	951	106,553	264	12,051
670,799	43,845	879,195	928	113,456	263	13,423
691,287	43,114	883,158	904	98,468	253	12,226
710,269	45,070	936,898	952	118,523	263	13,841
710,217	44,369	921,882	920	100,842	254	11,692
737,311	47,745	989,243	1,002	117,875	262	14,703
1,979,708	135,812	2,811,426	2,862	330,270	764	39,777
597,515	42,958	871,193	942	109,282	243	12,717
644,637	44,610	926,717	928	114,876	247	13,738
737,556	48,244	1,013,515	993	106,113	274	13,322
14.41	8.15	9.37	7.08	-7.63	10.83	-3.03
1.63	6.86	11.33	7.13	2.28	12.66	7.57

③ 不含試辦計程車使用悠遊卡交易量。

④ 91年9月30日搭乘公車悠遊卡系統啟用。

⑤ 91年6月12日搭乘捷運與公有停車場停車悠遊卡系統正式啟用。

## 20. 臺北市藍色公路營運概況

年(月)底別 End of Year(Month)	營運碼頭(座)① Port (Numbers)			營運航線(線) Operation (Lines)			營運里程(公里) Operation (Kilometers)		
	合計 Total	淡水河 Danshui River	基隆河 Keelung River	合計 Total	淡水河 Danshui River	基隆河 Keelung River	合計 Total	淡水河 Danshui River	基隆河 Keelung River
<b>93年底</b> End of 2004	<b>3</b>	<b>2</b>	<b>1</b>	<b>2</b>	<b>1</b>	<b>1</b>	<b>16</b>	<b>12</b>	<b>4</b>
<b>94年底</b> End of 2005	<b>6</b>	<b>5</b>	<b>1</b>	<b>3</b>	<b>2</b>	<b>1</b>	<b>29</b>	<b>25</b>	<b>4</b>
<b>95年底</b> End of 2006	<b>7</b>	<b>5</b>	<b>2</b>	<b>6</b>	<b>4</b>	<b>2</b>	<b>44</b>	<b>39</b>	<b>5</b>
<b>96年底</b> End of 2007	<b>7</b>	<b>5</b>	<b>2</b>	<b>8</b>	<b>6</b>	<b>2</b>	<b>70</b>	<b>65</b>	<b>5</b>
<b>97年底</b> End of 2008	<b>8</b>	<b>5</b>	<b>3</b>	<b>8</b>	<b>6</b>	<b>2</b>	<b>70</b>	<b>65</b>	<b>5</b>
<b>98年底</b> End of 2009	<b>8</b>	<b>5</b>	<b>3</b>	<b>8</b>	<b>6</b>	<b>2</b>	<b>70</b>	<b>65</b>	<b>5</b>
<b>99年底</b> End of 2010	<b>8</b>	<b>5</b>	<b>3</b>	<b>11</b>	<b>6</b>	<b>5</b>	<b>77</b>	<b>65</b>	<b>12</b>
<b>100年底</b> End of 2011	<b>8</b>	<b>5</b>	<b>3</b>	<b>9</b>	<b>6</b>	<b>3</b>	<b>93</b>	<b>78</b>	<b>15</b>
<b>(1~3月)</b> Jan.-Mar.	<b>8</b>	<b>5</b>	<b>3</b>	<b>12</b>	<b>6</b>	<b>6</b>	<b>78</b>	<b>65</b>	<b>13</b>
3月底 End of Mar.	8	5	3	12	6	6	78	65	13
4月底 End of Apr.	8	5	3	12	6	6	78	65	13
5月底 End of May	8	5	3	10	6	4	78	65	13
6月底 End of June	8	5	3	10	6	4	78	65	13
7月底 End of July	8	5	3	10	6	4	78	65	13
8月底 End of Aug.	8	5	3	10	6	4	78	65	13
9月底 End of Sep.	8	5	3	10	6	4	78	65	13
10月底 End of Oct.	8	5	3	9	6	3	93	78	15
11月底 End of Nov.	8	5	3	9	6	3	93	78	15
12月底 End of Dec.	8	5	3	9	6	3	93	78	15
<b>101年</b> 2012									
<b>(1~3月)</b> Jan.-Mar.	<b>10</b>	<b>7</b>	<b>3</b>	<b>10</b>	<b>7</b>	<b>3</b>	<b>93</b>	<b>78</b>	<b>15</b>
1月底 End of Jan.	10	7	3	10	7	3	93	78	15
2月底 End of Feb.	10	7	3	10	7	3	93	78	15
<b>3月底</b> End of Mar.	<b>10</b>	<b>7</b>	<b>3</b>	<b>10</b>	<b>7</b>	<b>3</b>	<b>93</b>	<b>78</b>	<b>15</b>
當月較上月增減% vs. Last Month(%)	0.00	0.00	0.00	0.00	0.00	0.00	0.00	0.00	0.00
當月較上年同月增減% vs. Same Month Last Year(%)	25.00	40.00	0.00	-16.67	16.67	-50.00	19.23	20.00	15.38

資料來源：臺北市公共運輸處一般運輸科

附註：①97年6月21日起美堤碼頭開始營運。

②同一船家可能於淡水河及基隆河皆有營運，故合計數不可直接相加。

③載容量95年12月以前部分業者以人小時統計，96年1月以後全部以人次統計。97年8月2日觀光傳播局在大稻

## 20. Taipei City River Cruise Services

營運船家(家) ② Business (Numbers)			營運船數(艘) Ships (Numbers)			旅客人數③ Passengers (Persons)		
合計 Total	淡水河 Danshui River	基隆河 Keelung River	合計 Total	淡水河 Danshui River	基隆河 Keelung River	合計 Total	淡水河 Danshui River	基隆河 Keelung River
2	1	1	5	3	2	30,775	29,980	795
2	1	1	6	4	2	40,684	32,929	7,755
4	3	1	10	8	2	82,236	57,288	24,948
6	5	1	13	11	2	80,998	74,677	6,321
6	5	1	13	11	2	77,616	72,564	5,052
6	5	1	13	11	2	74,623	71,337	3,286
6	5	2	21	11	10	145,471	50,818	94,653
6	5	2	25	15	10	291,818	45,273	246,545
7	5	3	24	11	13	141,909	6,310	135,599
7	5	3	24	11	13	47,142	1,628	45,514
7	5	3	24	11	13	89,976	1,218	88,758
7	5	3	24	11	13	4,832	1,121	3,711
7	5	3	24	11	13	4,178	2,126	2,052
7	5	3	24	11	13	10,429	6,108	4,321
7	5	3	24	11	13	5,347	3,992	1,355
7	5	3	24	11	13	10,210	6,436	3,774
6	5	2	27	17	10	11,448	7,894	3,554
6	5	2	25	15	10	8,649	5,785	2,864
6	5	2	25	15	10	4,840	4,283	557
7	6	2	23	15	8	8,437	7,616	821
7	6	2	23	15	8	3,178	2,874	304
7	6	2	23	15	8	2,016	1,736	280
7	6	2	23	15	8	3,243	3,006	237
0.00	0.00	0.00	0.00	0.00	0.00	60.86	73.16	-15.36
0.00	20.00	-33.33	-4.17	36.36	-38.46	-93.12	84.64	-99.48

埕碼頭辦理煙火節，旅客人數較上月倍增。98年5月端午節龍舟活動，配合社區大學導覽解說，旅客人數倍增。

98年6月起大佳碼頭位於花博會的施工範圍，暫停營運。98年9月利用美堤碼頭載客。98年11月圓山、美堤碼頭施工暫停營運。98年12月利用大佳臨時碼頭營運。99年11月起配合花博會基隆河航線、運量增加。

## 21. 貓空纜車營運概況

單位：人次；新臺幣元

年(月) 別 Year (Month)	載客人數①		各站旅運量		
	No. of Passengers	平均每日 載客量② Average No. per Day	動物園站 Taipei Zoo Station		園內 Taipei Zoo
			入站 In	出站 Out	入站 In
96年(7-12月) 2007(7-12)	2,364,682	15,977	761,694	705,629	79,737
97年(1-10月) 2008(1-10)	3,807,396	16,847	1,239,165	1,178,868	147,064
98年 2009 ③	-	-	-	-	-
99年 2010(3-12)	1,832,024	7,965	852,506	731,064	87,527
100年 2011	2,881,005	9,477	1,331,356	1,175,647	140,320
(1~3月) Jan.-Mar.	799,998	10,256	358,498	334,215	40,482
3月 Mar.	236,062	8,743	109,521	97,553	10,036
4月 Apr.	332,872	12,329	151,637	133,460	17,199
5月 May	201,607	7,467	91,397	79,281	8,877
6月 June	146,769	6,989	70,422	58,107	5,968
7月 July	336,086	12,448	155,054	128,846	17,633
8月 Aug.	280,625	10,793	138,260	119,135	12,648
9月 Sep.	222,669	8,247	104,322	90,417	9,459
10月 Oct.	232,715	8,619	109,437	96,335	10,334
11月 Nov.	185,153	7,121	86,067	75,338	10,360
12月 Dec.	142,511	7,917	66,262	60,513	7,360
101年 2012					
(1~3月) Jan.-Mar.	742,313	9,396	337,500	302,123	39,531
1月 Jan.	273,361	10,514	123,157	111,410	15,428
2月 Feb.	247,773	9,530	111,641	101,701	12,766
3月 Mar.	221,179	8,192	102,702	89,012	11,337
當月較上月增減% vs. Last Month(%)	-10.73	-14.04	-8.01	-12.48	-11.19
當月較上年同月增減% vs. Same Month Last Year(%)	-6.30	-6.30	-6.23	-8.76	12.96

資料來源：臺北市公共運輸處一般運輸科

附註：①團體票未經電腦計票，不計入各站進出人數中，但各月載客人數含團體票人數。

②依實際營運日數計算。

## 21. Operation of the Maokong Gondola

Unit : Person ; N.T.\$

Passenger Volume					營運收入
站 South Station	指南宮站 Zhinan Temple Station		貓空站 Maokong Station		(元)
出站 Out	入站 In	出站 Out	入站 In	出站 Out	Revenues (N.T.\$)
62,208	131,537	110,439	728,283	822,975	93,120,588
121,289	226,169	133,727	1,156,419	1,334,933	152,692,399
-	-	-	-	-	-
122,531	86,720	80,167	778,402	871,393	77,368,865
194,406	131,299	115,850	1,245,055	1,350,342	108,768,449
49,092	45,480	38,140	350,590	373,603	33,451,976
14,191	12,107	11,057	103,394	112,257	9,748,135
21,518	15,383	13,813	141,253	156,681	13,666,483
12,934	10,126	9,268	83,487	92,404	8,711,098
9,547	7,851	7,362	61,260	70,485	6,201,429
28,091	9,651	8,932	152,865	159,819	7,188,175
20,830	6,534	5,658	118,082	127,631	5,431,114
14,276	10,719	9,913	95,097	104,991	9,822,695
14,243	10,689	9,445	100,614	111,051	10,046,252
15,094	8,798	7,944	79,428	86,277	7,920,815
8,781	6,068	5,375	62,379	67,400	6,328,412
50,756	49,215	44,113	313,142	342,396	32,427,928
19,696	19,525	16,719	114,578	124,863	12,056,060
16,441	16,538	15,622	106,016	113,197	10,823,712
14,619	13,152	11,772	92,548	104,336	9,548,156
-11.08	-20.47	-24.64	-12.70	-7.83	-11.78
3.02	8.63	6.47	-10.49	-7.06	-2.05

③自97年10月1日15時起，因16號塔柱下方土石鬆坍，臺北市政府委請技師公會調查鑑定，調查鑑定期間暫停營運。

## 22. 臺北市與新北市、臺中市、臺南市、高雄市 機動車輛比較 ①

年(月)底別 End of Year(Month)		汽 車 數 (輛) Automobiles (Veh.)					機 車 Motorcycles		
		臺北市 Taipei City	新北市 New Taipei City	臺中市 Taichung City	臺南市 Tainan City	高雄市 Kaohsiung City	臺北市 Taipei City	新北市 New Taipei City	臺中市 Taichung City
90年底	End of 2001	667,179	791,632	736,477	474,690	683,138	970,169	1,776,222	1,282,515
91年底	End of 2002	677,651	816,161	765,971	494,488	697,641	971,568	1,827,561	1,321,201
92年底	End of 2003	694,390	840,822	795,530	512,956	723,050	994,336	1,903,849	1,364,348
93年底	End of 2004	708,315	858,310	834,142	538,659	755,078	1,018,384	1,978,602	1,415,326
94年底	End of 2005	725,508	892,700	870,633	563,863	789,118	1,030,972	2,035,899	1,464,949
95年底	End of 2006	731,755	898,188	880,040	570,950	800,154	1,046,148	2,093,606	1,508,912
96年底	End of 2007	728,277	895,596	889,877	572,851	796,477	1,063,662	2,155,794	1,559,480
97年底	End of 2008	717,624	890,746	886,044	567,692	789,169	1,080,660	2,213,634	1,622,096
98年底	End of 2009	721,326	892,268	895,088	569,768	789,833	1,092,788	2,259,828	1,655,139
99年底	End of 2010	725,121	905,600	914,327	578,878	798,060	1,094,564	2,304,572	1,690,312
100年底	End of 2011	744,108	924,938	940,472	594,193	815,669	1,101,578	2,359,775	1,744,402
3月底	End of Mar.	731,882	912,552	920,834	583,445	803,324	1,094,863	2,318,776	1,700,247
4月底	End of Apr.	733,195	913,134	922,555	584,236	804,322	1,095,281	2,321,551	1,703,492
5月底	End of May	733,464	913,777	924,022	584,856	804,874	1,095,555	2,326,952	1,707,472
6月底	End of June	735,650	915,809	926,112	586,192	806,510	1,095,874	2,334,046	1,713,242
7月底	End of July	738,819	918,728	929,970	587,661	808,269	1,096,510	2,341,068	1,720,992
8月底	End of Aug.	738,121	919,581	931,044	588,781	808,621	1,096,782	2,346,333	1,726,868
9月底	End of Sep.	740,078	920,007	934,073	590,279	810,820	1,099,055	2,353,866	1,735,512
10月底	End of Oct.	741,581	921,970	935,805	591,318	811,955	1,100,792	2,357,438	1,739,428
11月底	End of Nov.	742,881	923,047	938,555	592,973	813,859	1,101,411	2,358,872	1,742,657
12月底	End of Dec.	744,108	924,938	940,472	594,193	815,669	1,101,578	2,359,775	1,744,402
101年	2012								
1月底	End of Jan.	747,496	928,069	944,078	595,686	817,442	1,101,699	2,360,732	1,747,170
2月底	End of Feb.	747,093	928,885	944,677	596,107	817,796	1,102,253	2,364,313	1,750,692
3月底②	End of Mar.	748,527	929,660	946,459	597,221	818,515	1,097,385	2,346,864	1,736,437
當月較上月增減% vs. Last Month(%)		0.19	0.08	0.19	0.19	0.09	-0.44	-0.74	-0.81
當月較上年同月增減% vs. Same Month Last Year(%)		2.27	1.87	2.78	2.36	1.89	0.23	1.21	2.13

資料來源：交通部、內政部戶政司

附註：①99年(含)以前資料臺中市、臺南市、高雄市，已分別併計臺中縣、臺南縣、高雄縣部分。

## 22. Comparison of Motor Vehicles among Taipei City, New Taipei City, Taichung City, Tainan City and Kaohsiung City

數 (輛) (Veh.)		每千人汽車數 (輛/千人) Automobiles per 1,000 Persons (Veh./1,000Persons)					每千人機車數 (輛/千人) Motorcycles per 1,000 Persons (Veh./1,000Persons)				
臺南市 Tainan City	高雄市 Kaohsiung City	臺北市 Taipei City	新北市 New Taipei City	臺中市 Taichung City	臺南市 Tainan City	高雄市 Kaohsiung City	臺北市 Taipei City	新北市 New Taipei City	臺中市 Taichung City	臺南市 Tainan City	高雄市 Kaohsiung City
1,092,329	1,778,238	253	219	296	257	250	368	492	516	591	651
1,118,006	1,826,192	257	224	305	267	254	368	502	527	603	666
1,159,340	1,892,251	264	229	314	276	263	378	518	539	624	689
1,201,867	1,966,609	270	231	327	290	274	388	534	555	646	715
1,245,666	2,039,320	277	239	339	303	287	394	545	571	669	741
1,283,038	2,101,017	278	238	340	306	290	397	556	583	687	761
1,325,076	2,145,327	277	236	341	306	288	405	568	598	709	776
1,369,645	2,203,132	274	232	338	303	285	412	577	618	731	796
1,389,249	2,221,422	277	230	340	304	285	419	583	628	741	802
1,414,830	2,259,019	277	232	345	309	288	418	591	638	755	815
1,449,149	2,304,532	281	236	353	317	294	416	603	655	772	831
1,422,757	2,268,556	279	234	347	312	290	417	595	641	760	818
1,425,027	2,270,881	279	234	348	312	290	416	595	642	761	819
1,427,939	2,275,151	279	234	348	312	290	416	596	643	762	821
1,431,709	2,280,396	279	235	349	313	291	416	598	645	764	823
1,436,937	2,287,166	280	235	350	313	292	416	599	648	766	825
1,439,632	2,291,660	280	235	350	314	292	416	600	650	768	826
1,445,840	2,300,297	280	235	351	315	292	416	602	652	771	829
1,447,365	2,301,680	281	236	352	315	293	416	603	654	771	830
1,449,866	2,303,033	281	236	352	316	293	416	603	654	773	830
1,449,149	2,304,532	281	236	353	317	294	416	603	655	772	831
1,450,459	2,306,594	282	237	354	317	295	415	603	655	773	831
1,452,831	2,310,363	282	237	354	318	295	415	603	656	774	833
<b>1,445,780</b>	<b>2,286,759</b>	<b>282</b>	<b>237</b>	<b>355</b>	<b>318</b>	<b>295</b>	<b>413</b>	<b>599</b>	<b>651</b>	<b>770</b>	<b>824</b>
-0.49	-1.02	-	-	0.28	-	-	-0.48	-0.66	-0.76	-0.52	-1.08
1.62	0.80	1.08	1.28	2.31	1.92	1.72	-0.96	0.67	1.56	1.32	0.73

②自101年3月起辦理道路交通安全規則第33條繼承事項清查註銷作業。

## 23.臺北市與新北市、臺中市、臺南市、高雄市 列管交通事故比較 ①

年(月)別 Year (Month)	發生件數① (件) Traffic Accident Cases (Case)					死亡人數 (人) Death (Person)					臺北市 Taipei City
	臺北市 Taipei City	新北市 New Taipei City	臺中市 Taichung City	臺南市 Tainan City	高雄市 Kaohsiung City	臺北市 Taipei City	新北市 New Taipei City	臺中市 Taichung City	臺南市 Tainan City	高雄市 Kaohsiung City	
	90年 2001	94	204	260	265	329	98	213	279	283	
91年 2002	79	186	241	236	316	81	197	248	241	325	0.48
92年 2003	87	170	231	222	250	87	181	239	231	258	0.52
93年 2004	93	160	226	208	267	95	170	236	218	272	0.54
94年 2005	79	202	301	232	282	84	208	314	235	292	0.45
95年 2006	81	234	285	249	344	81	238	295	274	354	0.46
96年 2006	85	188	264	216	277	94	193	277	221	285	0.48
97年 2008	71	170	216	199	239	74	173	222	204	244	0.40
98年 2009	81	146	180	180	240	82	151	185	185	243	0.45
99年 2010	84	160	206	154	225	85	165	211	159	237	0.46
100年 2011	80	166	205	200	241	81	172	210	205	251	0.44
(1~3月) Jan.-Mar.	25	38	46	51	53	26	39	47	52	56	0.14
3月 Mar.	8	15	16	20	13	8	16	16	20	14	0.04
4月 Apr.	6	11	21	23	18	6	11	23	24	21	0.03
5月 May	4	7	16	12	26	4	7	16	13	26	0.02
6月 June	7	10	10	16	21	7	10	10	16	21	0.04
7月 July	4	14	20	13	17	4	14	21	13	17	0.02
8月 Aug.	6	12	18	10	20	6	12	18	10	20	0.03
9月 Sep.	8	15	17	17	26	8	18	18	17	27	0.04
10月 Oct.	6	19	21	21	15	6	19	21	22	15	0.03
11月 Nov.	9	24	20	17	22	9	25	20	17	24	0.05
12月 Dec.	5	16	16	20	23	5	17	16	21	24	0.03
101年 2012											
(1~3月) Jan.-Mar.	21	43	52	45	63	21	43	52	45	63	0.11
1月 Jan.	5	13	17	14	19	5	13	17	14	19	0.03
2月 Feb.	9	⊙18	⊙17	⊙15	19	9	⊙18	⊙17	⊙15	19	0.05
3月 Mar.	7	12	18	16	25	7	12	18	16	25	0.04
當月較上月增減% vs. Last Month(%)	-22.22	-33.33	5.88	6.67	31.58	-22.22	-33.33	5.88	6.67	31.58	-22.15
當月較上年同月增減% vs. Same Month Last Year(%)	-12.50	-20.00	12.50	-20.00	92.31	-12.50	-25.00	12.50	-20.00	78.57	-13.53

資料來源：內政部警政署、交通部統計處、內政部戶政司

附註：①99年(含)以前資料臺中市、臺南市、高雄市，已分別併計臺中縣、臺南縣、高雄縣部分。

②每萬輛機動車肇事率=(發生件數)÷[(上年月底車輛數+本年底車輛數)÷2]×10,000。

## 23. Comparison of the Fatal Traffic Accidents among Taipei City, New Taipei City, Taichung City, Tainan City and Kaohsiung City

車輛肇事率 ② (件/萬輛) Accident Rate (Case/10,000Veh.)				每十萬人口肇事件數 (件/十萬人) Case per 100,000 Persons (Case/100,000 Persons)					每萬輛車死亡人數 (人/萬輛) Accident Rate (Death/10,000Veh)				
新北市	臺中市	臺南市	高雄市	臺北市	新北市	臺中市	臺南市	高雄市	臺北市	新北市	臺中市	臺南市	高雄市
New Taipei City	Taichung City	Tainan City	Kaohsiung City	Taipei City	New Taipei City	Taichung City	Tainan City	Kaohsiung City	Taipei City	New Taipei City	Taichung City	Tainan City	Kaohsiung City
<b>0.81</b>	<b>1.30</b>	<b>1.71</b>	<b>1.36</b>	<b>3.56</b>	<b>5.68</b>	<b>10.51</b>	<b>14.36</b>	<b>12.06</b>	<b>0.60</b>	<b>0.84</b>	<b>1.40</b>	<b>1.83</b>	<b>1.43</b>
<b>0.71</b>	<b>1.17</b>	<b>1.48</b>	<b>1.27</b>	<b>2.99</b>	<b>5.13</b>	<b>9.65</b>	<b>12.75</b>	<b>11.54</b>	<b>0.49</b>	<b>0.76</b>	<b>1.21</b>	<b>1.52</b>	<b>1.30</b>
<b>0.63</b>	<b>1.09</b>	<b>1.35</b>	<b>0.97</b>	<b>3.30</b>	<b>4.65</b>	<b>9.17</b>	<b>11.97</b>	<b>9.11</b>	<b>0.52</b>	<b>0.67</b>	<b>1.13</b>	<b>1.41</b>	<b>1.00</b>
<b>0.57</b>	<b>1.03</b>	<b>1.22</b>	<b>1.00</b>	<b>3.54</b>	<b>4.33</b>	<b>8.90</b>	<b>11.19</b>	<b>9.71</b>	<b>0.56</b>	<b>0.61</b>	<b>1.07</b>	<b>1.28</b>	<b>1.02</b>
<b>0.70</b>	<b>1.31</b>	<b>1.31</b>	<b>1.02</b>	<b>3.02</b>	<b>5.43</b>	<b>11.77</b>	<b>12.46</b>	<b>10.25</b>	<b>0.48</b>	<b>0.72</b>	<b>1.37</b>	<b>1.32</b>	<b>1.05</b>
<b>0.79</b>	<b>1.21</b>	<b>1.36</b>	<b>1.20</b>	<b>3.09</b>	<b>6.24</b>	<b>11.06</b>	<b>13.35</b>	<b>12.48</b>	<b>0.46</b>	<b>0.80</b>	<b>1.25</b>	<b>1.50</b>	<b>1.24</b>
<b>0.62</b>	<b>1.09</b>	<b>1.15</b>	<b>0.95</b>	<b>3.23</b>	<b>4.97</b>	<b>10.16</b>	<b>11.56</b>	<b>10.03</b>	<b>0.53</b>	<b>0.64</b>	<b>1.15</b>	<b>1.18</b>	<b>0.98</b>
<b>0.55</b>	<b>0.87</b>	<b>1.04</b>	<b>0.81</b>	<b>2.70</b>	<b>4.46</b>	<b>8.26</b>	<b>10.63</b>	<b>8.64</b>	<b>0.41</b>	<b>0.56</b>	<b>0.90</b>	<b>1.06</b>	<b>0.82</b>
<b>0.47</b>	<b>0.71</b>	<b>0.92</b>	<b>0.80</b>	<b>3.10</b>	<b>3.79</b>	<b>6.84</b>	<b>9.60</b>	<b>8.66</b>	<b>0.45</b>	<b>0.48</b>	<b>0.73</b>	<b>0.95</b>	<b>0.81</b>
<b>0.50</b>	<b>0.80</b>	<b>0.78</b>	<b>0.74</b>	<b>3.21</b>	<b>4.12</b>	<b>7.80</b>	<b>8.22</b>	<b>8.12</b>	<b>0.47</b>	<b>0.52</b>	<b>0.82</b>	<b>0.80</b>	<b>0.78</b>
<b>0.51</b>	<b>0.78</b>	<b>0.99</b>	<b>0.78</b>	<b>3.04</b>	<b>4.25</b>	<b>7.72</b>	<b>10.66</b>	<b>8.69</b>	<b>0.44</b>	<b>0.53</b>	<b>0.79</b>	<b>1.02</b>	<b>0.81</b>
<b>0.12</b>	<b>0.18</b>	<b>0.26</b>	<b>0.17</b>	<b>0.95</b>	<b>0.97</b>	<b>1.74</b>	<b>2.72</b>	<b>1.91</b>	<b>0.14</b>	<b>0.12</b>	<b>0.18</b>	<b>0.26</b>	<b>0.18</b>
0.05	0.06	0.10	0.04	0.30	0.38	0.60	1.07	0.47	0.04	0.05	0.06	0.10	0.05
0.03	0.08	0.11	0.06	0.23	0.28	0.79	1.23	0.65	0.03	0.03	0.09	0.12	0.07
0.02	0.06	0.06	0.08	0.15	0.18	0.60	0.64	0.94	0.02	0.02	0.06	0.06	0.08
0.03	0.04	0.08	0.07	0.27	0.26	0.38	0.85	0.76	0.04	0.03	0.04	0.08	0.07
0.04	0.08	0.06	0.05	0.15	0.36	0.75	0.69	0.61	0.02	0.04	0.08	0.06	0.05
0.04	0.07	0.05	0.06	0.23	0.31	0.68	0.53	0.72	0.03	0.04	0.07	0.05	0.06
0.05	0.06	0.08	0.08	0.30	0.38	0.64	0.91	0.94	0.04	0.06	0.07	0.08	0.09
0.06	0.08	0.10	0.05	0.23	0.49	0.79	1.12	0.54	0.03	0.06	0.08	0.11	0.05
0.07	0.07	0.08	0.07	0.34	0.61	0.75	0.91	0.79	0.05	0.08	0.07	0.08	0.08
0.05	0.06	0.10	0.07	0.19	0.41	0.60	1.07	0.83	0.03	0.05	0.06	0.10	0.08
<b>0.13</b>	<b>0.19</b>	<b>0.22</b>	<b>0.20</b>	<b>0.79</b>	<b>1.10</b>	<b>1.95</b>	<b>2.40</b>	<b>2.27</b>	<b>0.11</b>	<b>0.13</b>	<b>0.19</b>	<b>0.22</b>	<b>0.20</b>
0.04	0.06	0.07	0.06	0.19	0.33	0.64	0.75	0.68	0.03	0.04	0.06	0.07	0.06
⊙0.05	⊙0.06	0.07	0.06	0.34	⊙0.46	⊙0.64	⊙0.80	0.68	0.05	⊙0.05	⊙0.06	0.07	0.06
<b>0.04</b>	<b>0.07</b>	<b>0.08</b>	<b>0.08</b>	<b>0.26</b>	<b>0.31</b>	<b>0.67</b>	<b>0.85</b>	<b>0.90</b>	<b>0.04</b>	<b>0.04</b>	<b>0.07</b>	<b>0.08</b>	<b>0.08</b>
-33.21	6.05	6.75	31.97	-22.27	-33.36	5.82	6.65	31.59	-22.15	-33.21	6.05	6.75	31.97
-21.40	9.49	-21.66	89.33	-13.46	-20.45	11.77	-20.19	92.18	-13.53	-26.31	9.49	-21.66	75.81

## 24. 臺北市重要交通設施 Key Traffic Facilities in Taipei City

年(月)底別 End of Year(Month)	交通標誌 (面) Traffic Sign (Plate)	交通號誌 (組) Traffic Signal (Set)	行車紅燈倒 數計時器 (路口) Traffic Signal Count-down Device (Intersection)	行人專用 號誌燈 (路口) Pedestrian Signals (Intersection)	號誌 連線數 (條) Number of Communication Lines with Control Center (Line)	偵測器 (組) Detector (Set)	資訊可變標誌 (組) Electronic Information Board (Set)
90年底 End of 2001	35,912	1,741	-	104	1,238	109	20
91年底 End of 2002	38,156	1,773	-	256	1,353	42	32
92年底 End of 2003	38,969	1,796	-	293	1,428	69	32
93年底 End of 2004	41,968	1,796	-	521	1,582	163	56
94年底 End of 2005	43,156	2,125	-	592	1,652	189	62
95年底 End of 2006	44,588	2,175	-	633	1,676	189	57
96年底 End of 2007	46,781	2,240	-	642	1,714	737	83
97年底 End of 2008	52,236	2,260	42	757	1,748	737	98
98年底 End of 2009	54,438	2,273	162	2,032	1,759	673	108
99年底 End of 2010	56,028	2,332	551	2,104	1,770	728	121
100年底 End of 2011	57,719	2,392	715	2,164	1,987	728	121
3月底 End of Mar.	56,182	2,338	582	2,112	1,829	728	121
4月底 End of Apr.	56,595	2,338	582	2,112	1,829	728	121
5月底 End of May	56,730	2,340	618	2,113	1,872	728	121
6月底 End of June	56,750	2,341	618	2,115	1,837	728	121
7月底 End of July	56,847	2,351	618	2,124	1,890	728	121
8月底 End of Aug.	57,206	2,357	715	2,128	1,930	728	121
9月底 End of Sep.	57,357	2,361	715	2,131	1,930	728	121
10月底 End of Oct.	57,608	2,388	715	2,160	1,987	728	121
11月底 End of Nov.	57,775	2,390	715	2,162	1,987	728	121
12月底 End of Dec.	57,719	2,392	715	2,164	1,987	728	121
101年 2012							
1月底 End of Jan.	57,689	2,394	715	2,166	2,085	728	121
2月底 End of Feb.	57,725	2,400	715	2,177	2,085	728	121
3月底 End of Mar.	57,803	2,400	715	2,177	2,086	739	125
當月較上月增減% vs. Last Month(%)	0.14	0.00	0.00	0.00	0.05	1.51	3.31
當月較上年同月增減% vs. Same Month Last Year(%)	2.89	2.65	22.85	3.08	14.05	1.51	3.31

資料來源：臺北市交通管制工程處