

ISSN 2075-7441

臺北市  
工務統計月報  
Monthly Bulletin of Taipei  
Public Works Statistics

中華民國101年5月  
May,2012



臺北市政府工務局編印  
Public Works Department of  
Taipei City Government  
中華民國101年5月出版

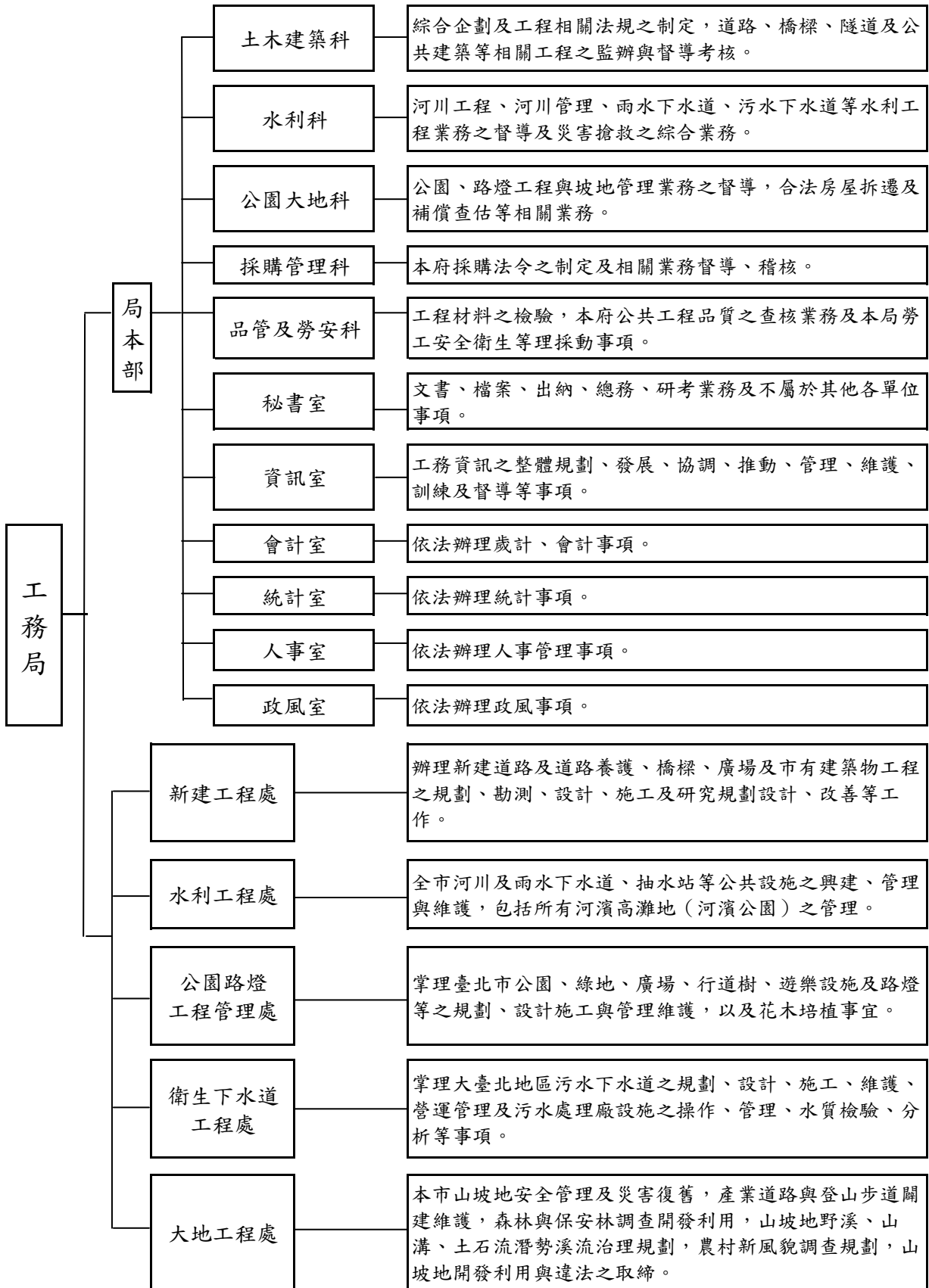
ISSN 2075-7441-1



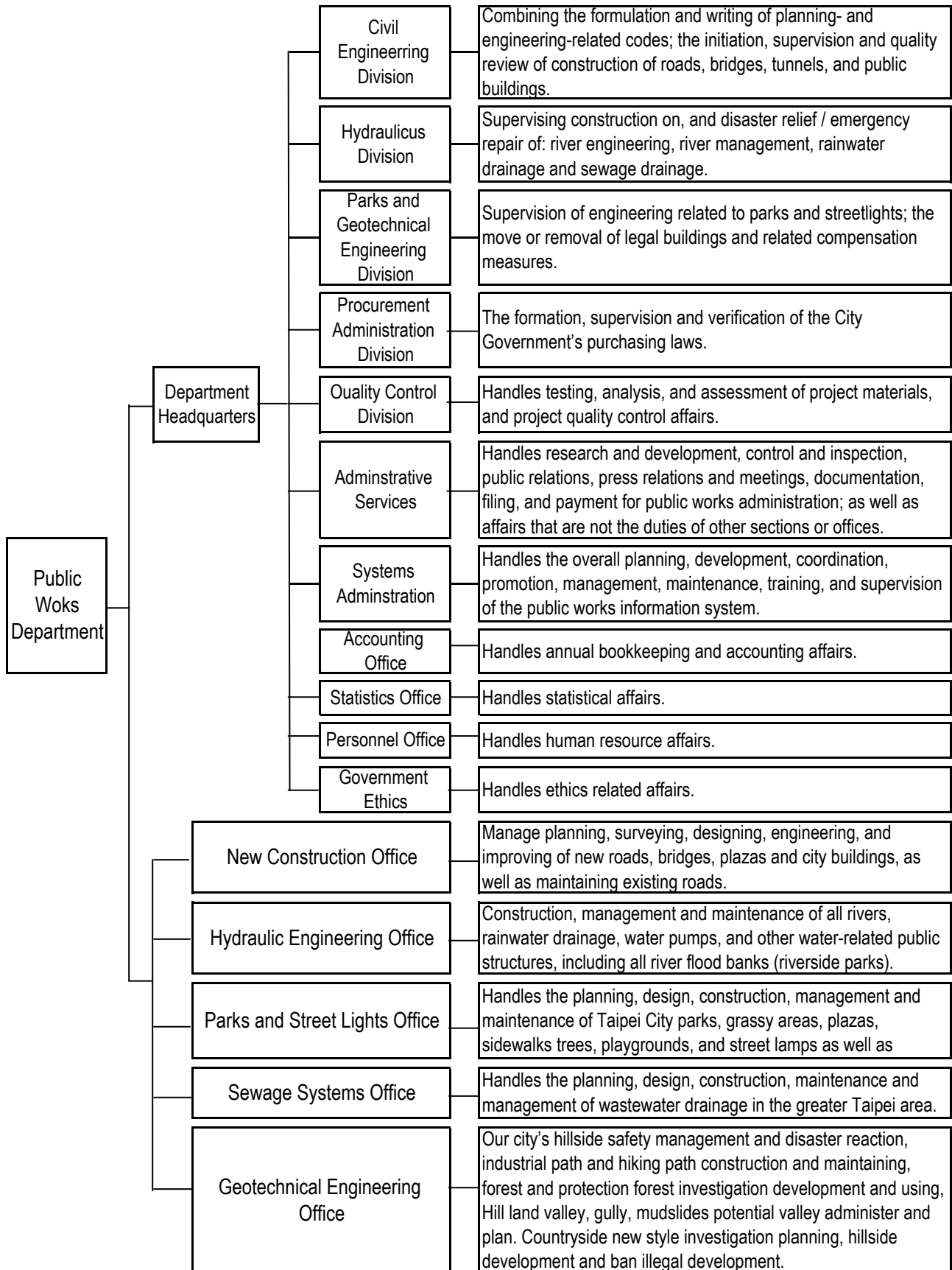
9 772075 744004  
GPN : 2007300042  
定價：新台幣120元

中華民國101年5月出版

# 臺北市政府工務局業務職掌



# Duties of the Public Works Department of Taipei City Government



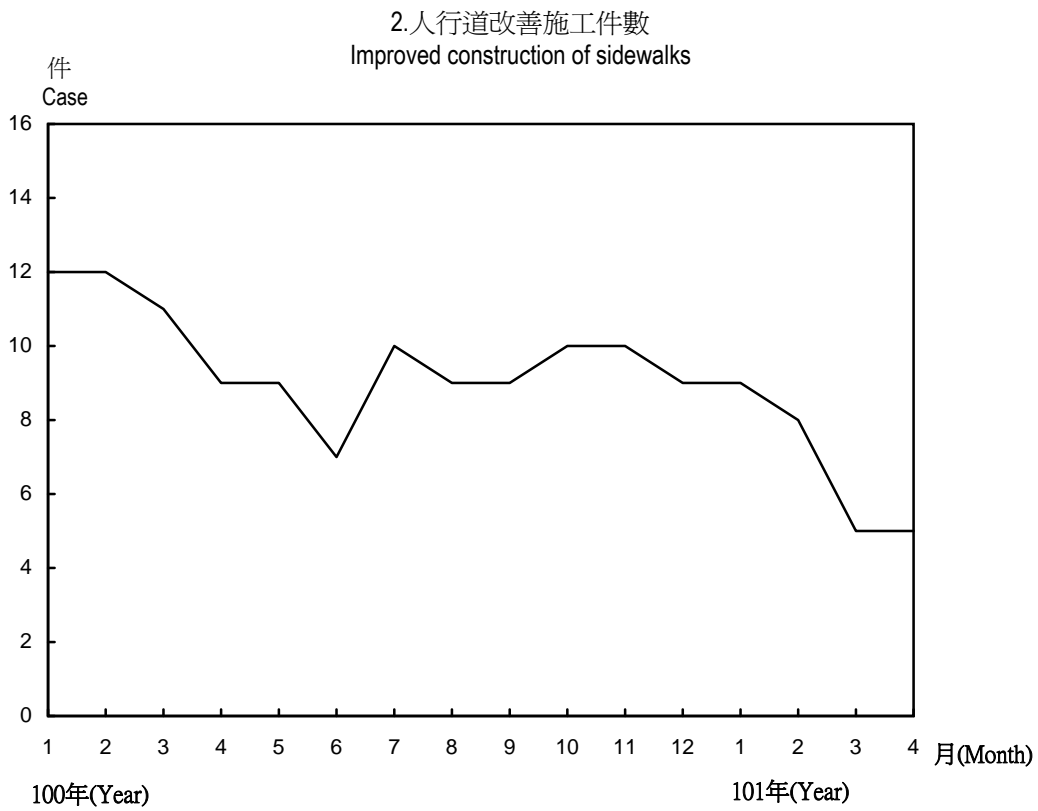
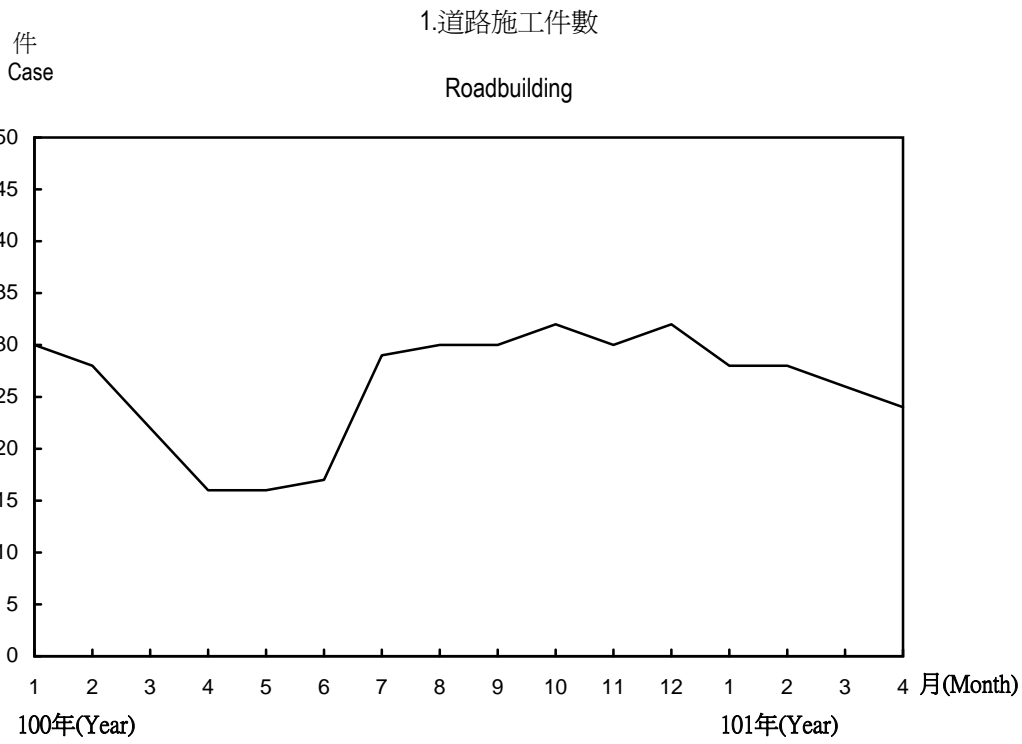
# 目 錄

統計趨勢圖	1
簡要分析	6
統計報告表	
表1. 4月份道路新建、拓寬、改善工程	8
表2. 4月份橋梁新建、拓建工程	12
表3. 4月份人行道改善工程	14
表4. 4月份隧道、地下道工程	16
表5. 4月份停車場新建工程	16
表6. 4月份市公有建築物新建工程	18
表7. 4月份共同管道及其他工程	20
表8. 4月份防洪工程	22
表9. 4月份抽水站新建、擴建工程	24
表10. 4月份雨水下水道新建、改善工程	26
表11. 4月份臺北市公園綠地新建、改善工程	30
表12. 4月份污水下水道新建、改善工程	34
表13. 4月份治山防災整體治理工程	44
表14. 臺北市污水下水道用戶接管概況	46
表15. 臺北市公園綠地	48
表16. 路燈裝設	50
表17. 臺北市親山步道	51
表18. 臺灣地區營造工程物價指數	52
表19. 臺北市營造工程物價基本分類指數	54
表20. 臺北市土地人口概況	56

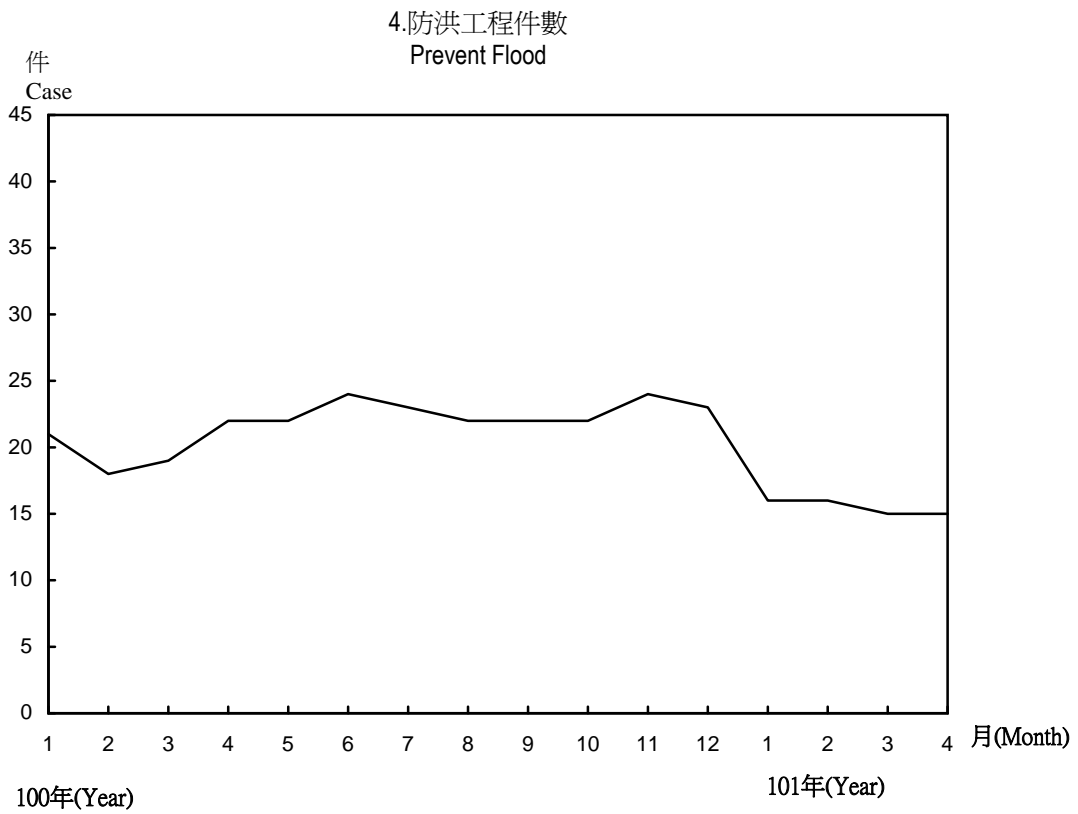
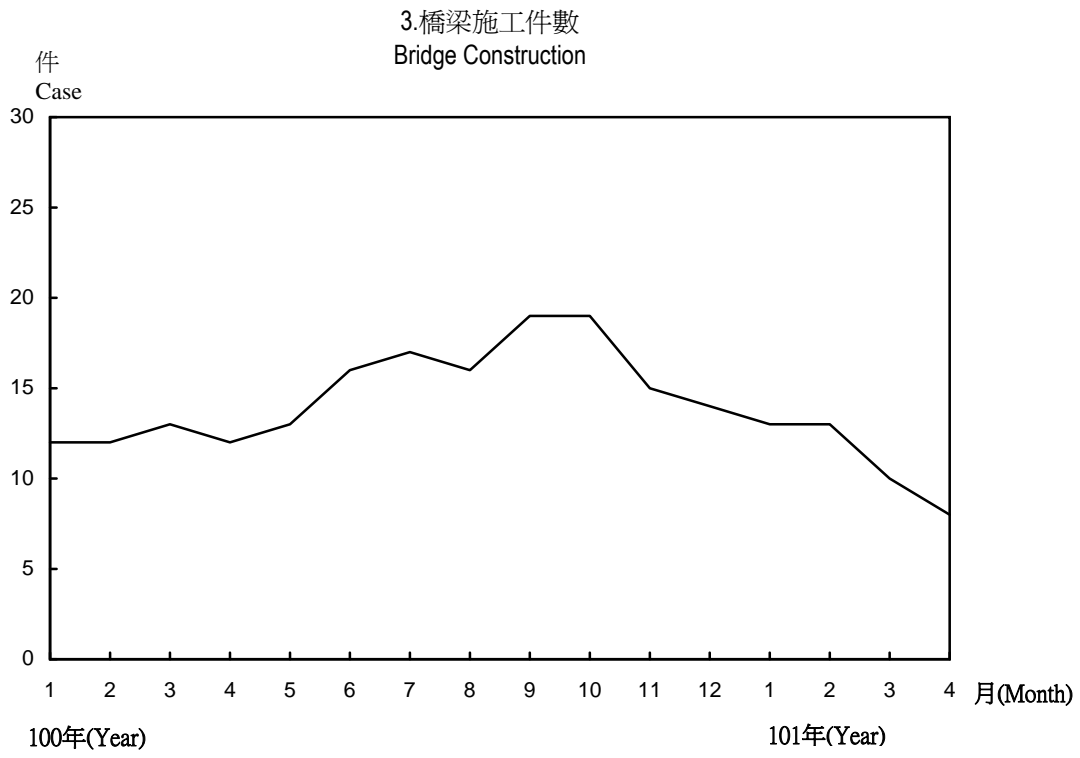
# CONTENTS

Statistical Tendency Chart	1
Brief Analysis	6
Statistical Report Form	
Table 1. New Construction, Expansion and Improved of Roads in Apr. 2012	8
Table 2. New construction,Expansion and Improved of Bridges in Apr. 2012	12
Table 3. Sidewalk Renovation Work in Apr. 2012	14
Table 4. Construction of Tunnels in Apr. 2012	16
Table 5. New Construction of Parking lots in Apr. 2012	16
Table 6. New Construction of Public Buildings in Apr. 2012	18
Table 7. Communal Pipeline and Others construction in Apr. 2012	20
Table 8. Prevent Flood in Apr. 2012	22
Table 9. New Construction and Extended of Rainwater Pump Station in Apr. 2012	24
Table 10. New Construction and Improved of Rainwater Drainage in Apr. 2012	26
Table 11. New Construction and Improved of Parks in Apr. 2012	30
Table 12. New Construction and Improved of Sewers in Apr. 2012	34
Table 13. Watershed Management and Disaster Prevention in Apr. 2012	44
Table 14. General Situation of Household Sewer Connection in Taipei	46
Table 15. Parks and Green Fields in Taipei	48
Table 16. Street Lamps	50
Table 17. Hiking Trail in Taipei	51
Table 18. Indices of Construction Cost in Taiwan Area	52
Table 19. Indices of Construction Cost in Taipei	54
Table 20. Land and Population in Taipei	56

### 統計趨勢圖

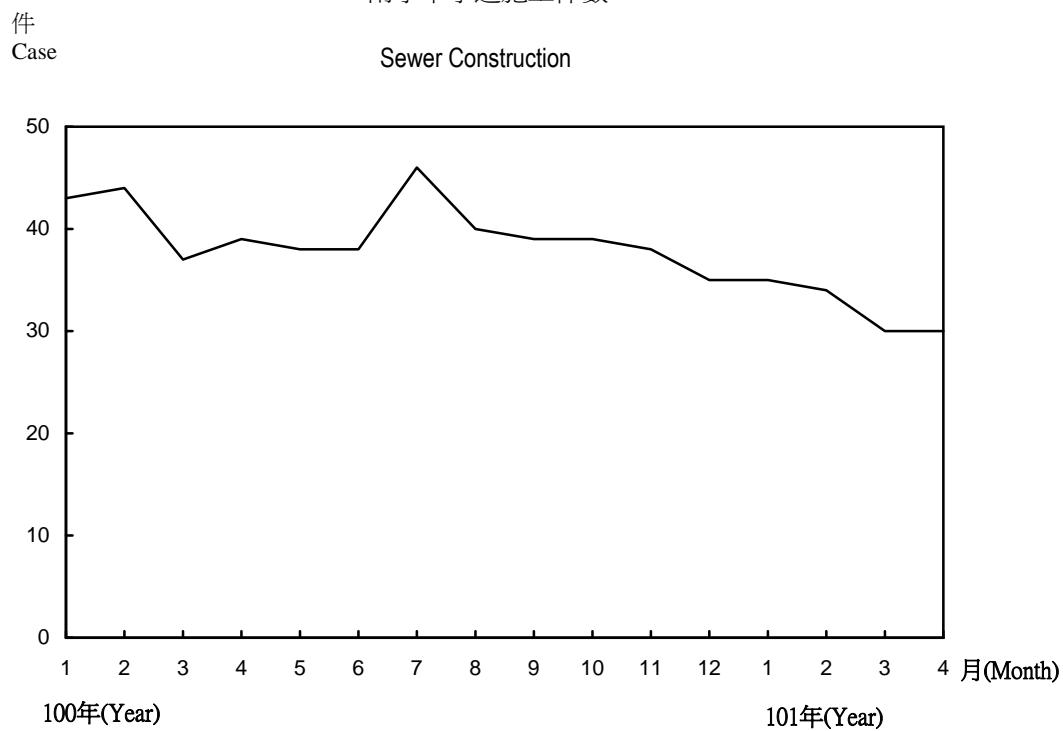


### Statistical Tendency Chart

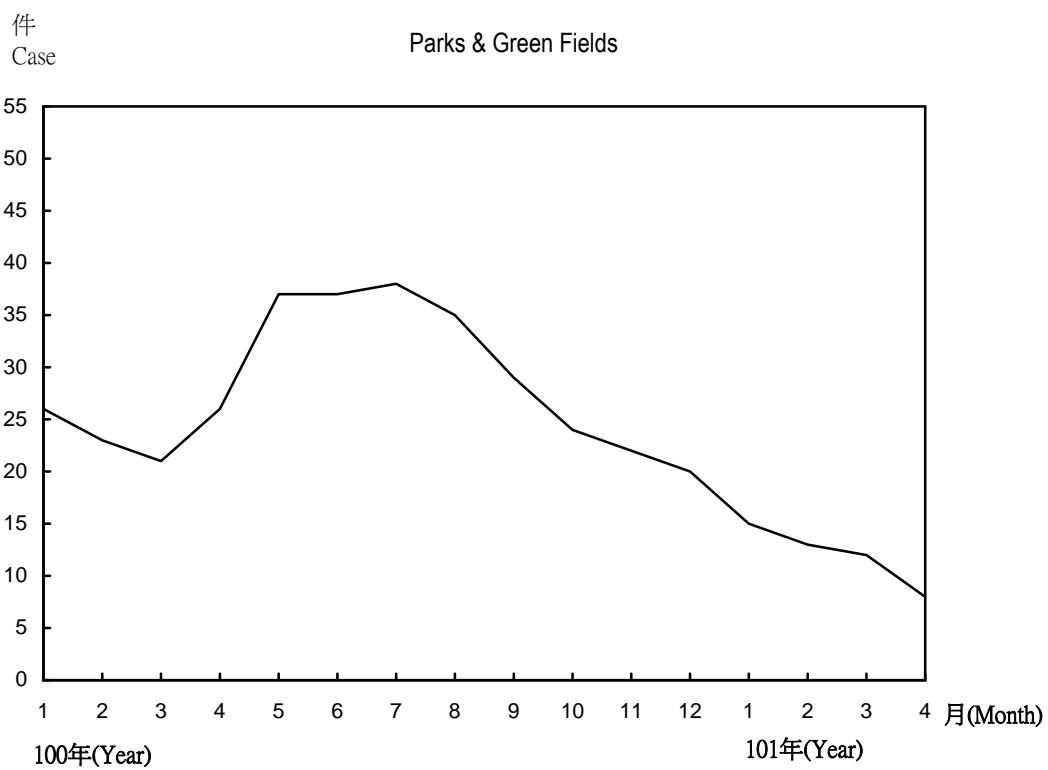


## 統計趨勢圖

### 5.雨水下水道施工件數

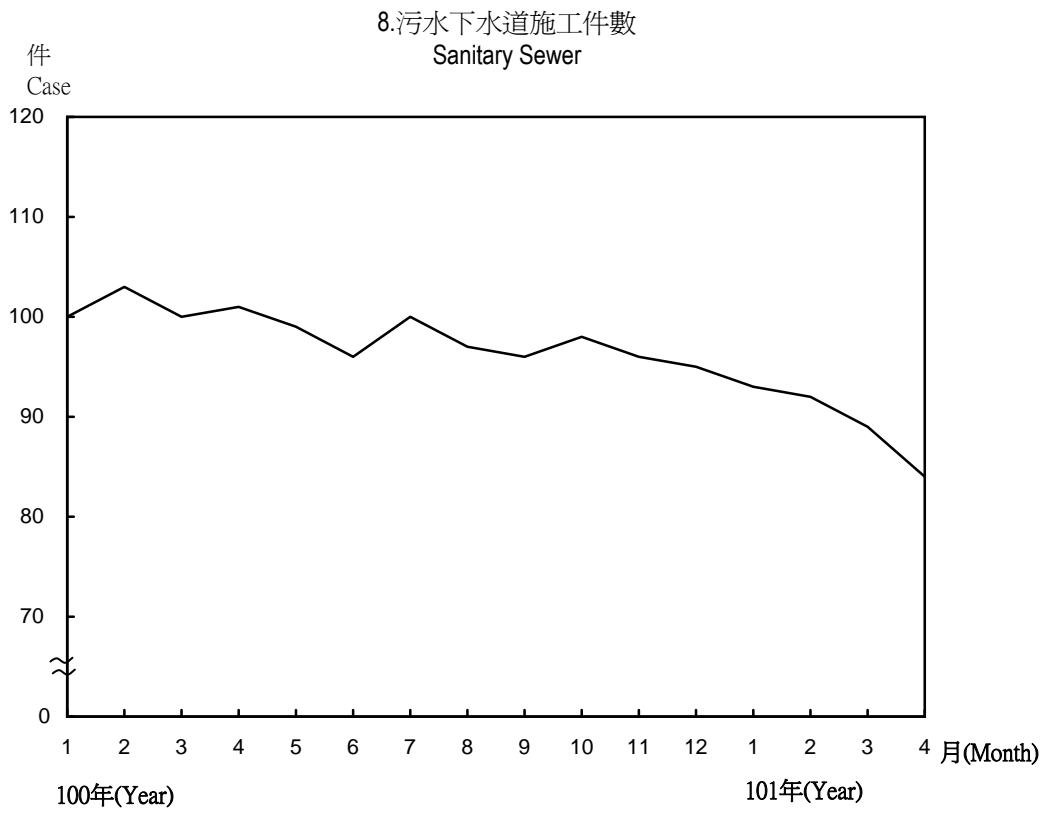
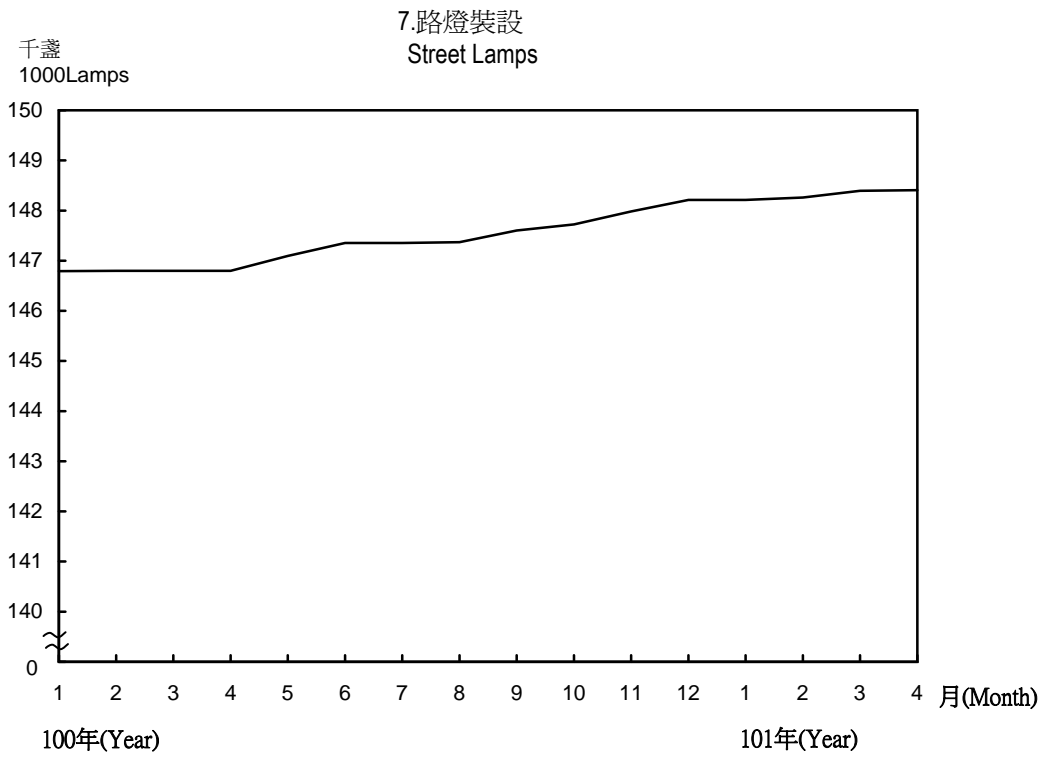


### 6.公園綠地施工件數



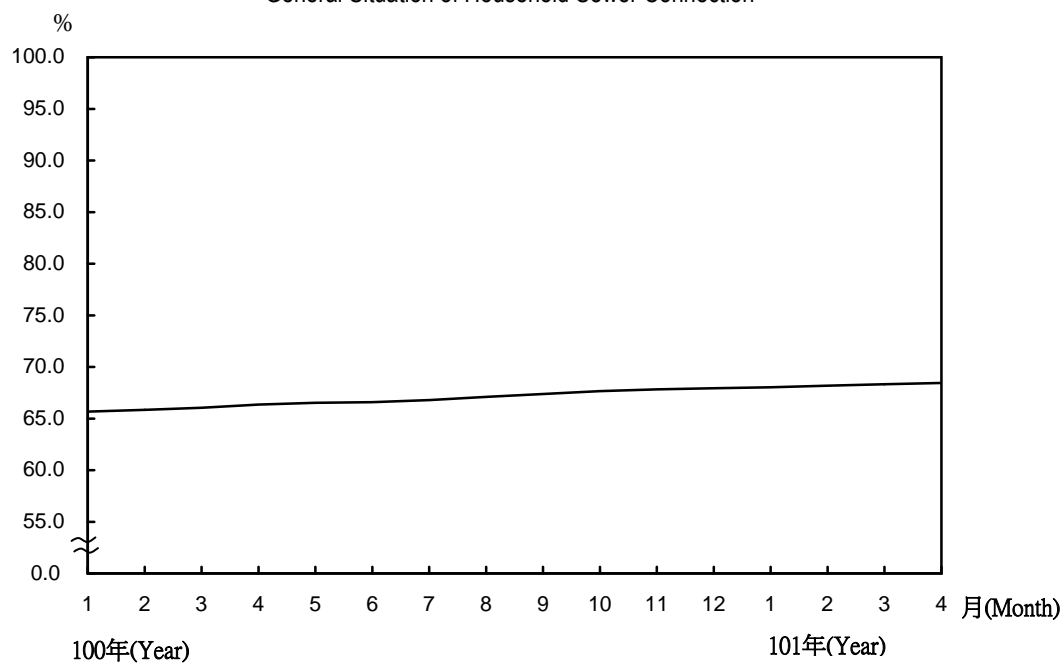


### Statistical Tendency Chart

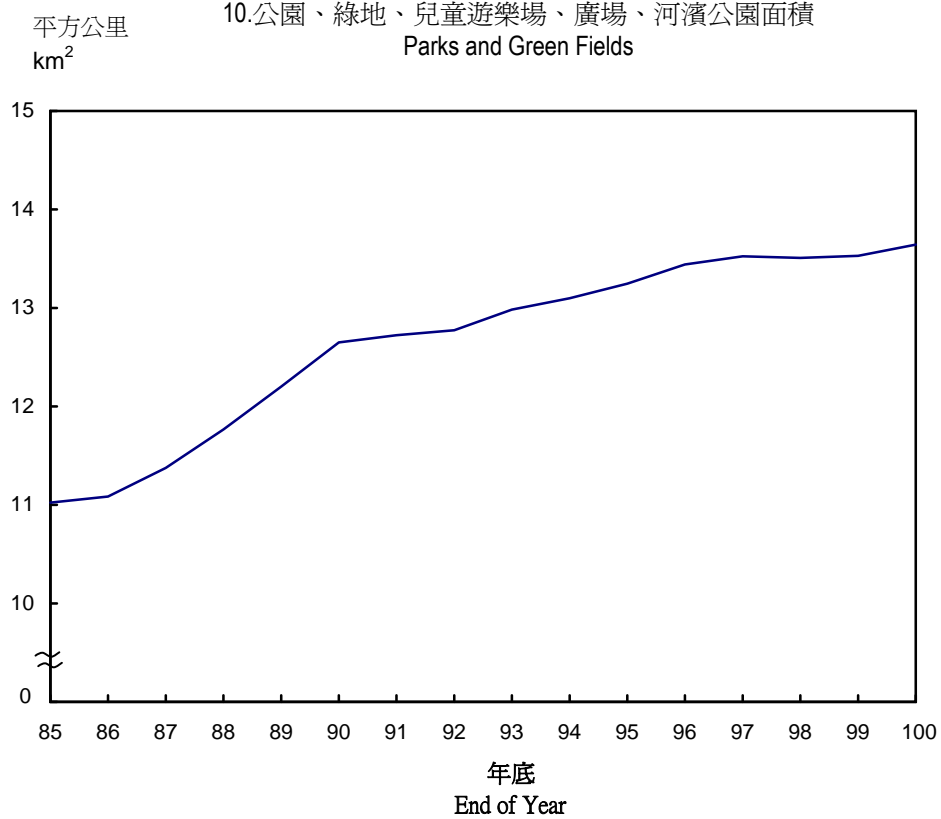


## 統計趨勢圖 Statistical Tendency Chart

9. 污水下水道門牌數接管普及率  
General Situation of Household Sewer Connection



10. 公園、綠地、兒童遊樂場、廣場、河濱公園面積  
Parks and Green Fields



## 4月份施工工程簡要分析

Brief Analysis in Apr. 2012

工程別 Construction	施工件數 No. of Construction										備註 Note
	總計 Total	完工 Finished				施工中 Under Construction					
		計 Sub-total	超前 Lead	符合 Accord	落後 Arrear	計 Sub-total	超前 Lead	符合 Accord	落後 Arrear	停工 Work Suspension	
<b>總計 Total</b>	<b>220</b>	<b>22</b>	<b>1</b>	<b>8</b>	<b>13</b>	<b>198</b>	<b>61</b>	<b>80</b>	<b>54</b>	<b>3</b>	
<b>百分比 %</b>	<b>100.00</b>	<b>10.00</b>	<b>0.45</b>	<b>3.64</b>	<b>5.91</b>	<b>90.00</b>	<b>27.73</b>	<b>36.36</b>	<b>24.55</b>	<b>1.36</b>	
1. 道路新建、拓寬、改善 New construction, widened, improved in the road	24	-	-	-	-	24	2	15	7	-	詳表1
2. 橋梁新建、拓建、改善 New construction, Widened and Improved of bridges	8	1	-	1	-	7	2	1	4	-	詳表2
3. 人行道改善工程 Improved construction of sidewalks	5	2	-	-	2	3	-	2	1	-	詳表3
4. 隧道、地下道工程 Construction of tunnels	1	-	-	-	-	1	1	-	-	-	詳表4
5. 停車場新建 New construction of parking lot	2	-	-	-	-	2	-	2	-	-	詳表5
6. 公有建築物新建 New construction of public buildings	8	1	-	-	1	7	5	1	1	-	詳表6
7. 共同管道及其他工程 Communal Pipeline and Others construction	8	1	-	1	-	7	2	3	1	1	詳表7
8. 防洪工程 Prevent flood	15	3	-	-	3	12	3	5	4	-	詳表8
9. 抽水站新建、擴建 New construction and extended of	16	2	-	-	2	14	6	2	6	-	詳表9
10. 雨水下水道新建、改善 New construction and Improved of sewerages	30	6	1	-	5	24	1	12	11	-	詳表 10
11. 公園綠地新建、改善 New construction, improved in parks	16	-	-	-	-	16	4	11	-	1	詳表 11
12. 污水下水道新建、改善 New construction, improved in sanitary sewer	84	5	-	5	-	79	33	26	19	1	詳表 12
13. 治山防災整體治理工程 Watershed Management and Disaster Prevention	3	1	-	1	-	2	2	-	-	-	詳表 13

資料來源：工務局統計室。

Source : Statistics Office of PWD

### 施工中工程

單位：件

Project in Construction

unit : case

年(月)別／機關別 Year (Month)／Sponsor Institution	合計 Total	超前 Lead	符合 Accord	落後 Arrear	停工 Work Suspension
<b>民國100年</b> <b>2011</b>					
4月      Apr.	230	58	117	48	7
5月      May	238	56	139	39	4
6月      June	244	62	129	48	5
7月      July	259	67	145	44	3
8月      Aug.	249	62	137	43	7
9月      Sep.	253	60	140	47	6
10月      Oct.	258	58	148	50	2
11月      Nov.	249	53	149	41	6
12月      Dec.	236	48	105	77	6
<b>民國101年</b> <b>2012</b>					
1月      Jan.	230	63	86	73	8
2月      Feb.	220	59	99	57	5
3月      Mar.	197	56	74	61	6
4月      Apr.	<b>198</b>	<b>61</b>	<b>80</b>	<b>54</b>	<b>3</b>
新建工程處 New Construction Office	<b>63</b>	<b>11</b>	<b>32</b>	<b>20</b>	<b>-</b>
水利工程處 Hydraulic Engineering Office	<b>41</b>	<b>9</b>	<b>17</b>	<b>15</b>	<b>-</b>
公園路燈工程管理處 Parks and Street Lights Office	<b>9</b>	<b>4</b>	<b>4</b>	<b>-</b>	<b>1</b>
衛生水水道工程處 Sewage Systems Office	<b>79</b>	<b>33</b>	<b>26</b>	<b>19</b>	<b>1</b>
大地工程處 Geotechnical Engineering Office	<b>6</b>	<b>4</b>	<b>1</b>	<b>-</b>	<b>1</b>

資料來源：工務局統計室。

Source : Statistics Office of PWD

表1.4月份道路新建、拓寬、改善工程

主辦工程機關 Sponsor Institution	預算年度 Budget Year	工程名稱 Construction Name	工程費 Construction Expense (萬元) (10 Thousands)
新建工程處 New Construction Office	總 計		163,958
	100	1. 大安和平東路2段130巷道路新築工程等2項工程	2,455
	100	2. 文山滬江高中北側道路新築工程等2項工程	818
	98	3. 中正晉江街4巷道路新築工程	740
	100	4. 北投士林科技園區區段徵收公共工程(第1期)	69,770
	100	5. 萬華廣州街223巷北側及南側道路新築工程	440
	101	6. 臺北文化體育園區北側道路新築工程	4,300
	101	7. 土林中社街250巷底西側道路新築工程	289
	100	8. 信義信義路5段150巷400弄道路拓寬工程	709
	100	9. 100年度專案路面更新(第3標)(中正、萬華區)	12,030
	101	10. 101.102年度災害搶修預約式契約工程(第2標)(大安、文山、中正、萬華)	1,634
	101	11. 101.102年度災害搶修預約式契約工程(第3標)(內湖、南港、松山、信義)	1,675
100-101	12. 100、101年度道路附屬設施改善預約式契約工程(第1標)(中山大同)	4,167	

Table 1. New Construction, Expansion and Improved of Roads in Apr. 2012

工程內容 Construction Content			工期 While Constructing			施工進度 Progress				
長度 Length (公尺) (m)	寬度 Width (公尺) (m)	總面積 Area (平方公尺) (m <sup>2</sup> )	開工 日期 Start Date	預定完 工日期 Target Date	實際完 工日期 Actual Date	預定 Target (%)	實際 Actual (%)	超前 Lead (件) (case)	符合 Accord (件) (case)	落後 Arrear (件) (case)
...	...	...	--	--	--	--	--	2	15	7
398	8-10	3,587	100.09	101.08		36.80	32.90			✓
79	4-8	605	100.09	101.04		100.00	34.20			✓
94	8	752	100.09	101.04		100.00	98.00			✓
4,577	4.2-19.1	44,104	101.02	103.11		0.82	0.76			✓
107	6	641	100.12	101.05		41.03	41.03		✓	
555	15-20	9,600	101.03	102.02		4.30	3.10			✓
55	6	327	101.04	101.06		8.00	8.90	✓		
100	6	600	101.02	101.09		2.14	2.50	✓		
6,366	9-50	89,741	100.09	101.05		64.60	63.69			✓
預約維護			101.01	102.12		24.02	24.02		✓	
預約維護			101.02	102.03		3.20	3.20		✓	
預約維護			100.05	101.12		23.61	23.61		✓	

表1. 4月份道路新建、拓寬、改善工程(續)

主辦工程機關 Sponsor Institution	預算年度 Budget Year	工程名稱 Construction Name	工程費 Construction Expense  (萬元) (10 Thousands)
	100-101	13. 100、101年度道路附屬設施改善預約式契約工程(第2標)(松山、信義區)	4,184
	100-101	14. 100、101年度道路附屬設施改善預約式契約工程(第3標)(中正、萬華區)	4,289
	100-101	15. 100、101年度道路附屬設施改善預約式契約工程(第4標)(內湖、南港區)	4,177
	100-101	16. 100、101年度道路附屬設施改善預約式契約工程(第5標)(士林、北投區)	4,250
	100-101	17. 100、101年度道路附屬設施改善預約式契約工程(第6標)(大安、文山區)	4,189
	100-101	18. 100、101年度道路一般路面更新預約式契約工程(第1標)(中山大同)	3,830
	100-101	19. 100、101年度道路一般路面更新預約式契約工程(第2標)(松山、信義區)	3,860
	100-101	20. 100、101年度道路一般路面更新預約式契約工程(第3標)(中正、萬華區)	3,967
	100-101	21. 100、101年度道路一般路面更新預約式契約工程(第4標)(內湖、南港區)	3,897
	100-101	22. 100、101年度道路一般路面更新預約式契約工程(第5標)(士林、北投區)	3,837
	100-101	23. 100、101年度道路一般路面更新預約式契約工程(第6標)(大安、文山區)	3,960
	100	24. 大度路道路改善及路面更新工程	20,491

資料來源：新建工程處。

Table 1. New Construction, Expansion and Improved of Roads in Apr. 2012(Cont.)

工程內容 Construction Content			工期 While Constructing			施工進度 Progress				
長度 Length (公尺) (m)	寬度 Width (公尺) (m)	總面積 Area (平方公尺) (m <sup>2</sup> )	開工 日期 Start Date	預定完 工日期 Target Date	實際完 工日期 Actual Date	預定 Target (%)	實際 Actual (%)	超前 Lead (件) (case)	符合 Accord (件) (case)	落後 Arrear (件) (case)
預約維護			100.07	101.12		36.20	36.20		✓	
預約維護			100.07	101.12		18.10	18.10		✓	
預約維護			100.07	102.03		26.00	26.00		✓	
預約維護			100.07	101.12		33.50	33.50		✓	
預約維護			100.06	101.12		53.84	53.84		✓	
預約維護			100.05	101.12		79.94	79.94		✓	
預約維護			100.07	102.03		54.00	54.00		✓	
預約維護			100.07	101.12		70.06	70.06		✓	
預約維護			100.07	101.12		56.57	56.57		✓	
預約維護			100.06	101.12		67.94	67.94		✓	
預約維護			100.07	101.12		45.55	45.55		✓	
6,739	10-40	200,569	100.07	101.02		100.00	98.90			✓

Source : New Construction Office



表2.4月份橋梁新建、拓建、改善工程

主辦工程機關 Sponsor Institution	預算年度 Budget Year	工程名稱 Construction Name	工程費 Construction Expense  (萬元) (10 Thousands)
新建工程處 New Construction Office		<b>總 計</b>	293,897
	97	1. 社子大橋新建工程第一期第1標(跨越基隆河段)	218,700
	98	2. 社子大橋新建工程第一期第2標(北投端及社子島端)	58,430
	98	3. 社子大橋新建工程第一期第2標(代辦台電管路工程B段部份)	3,170
	99	4. 99年度橋涵預約維護改善工程(第3標)(大安文山區)	1,872
	99	5. 99年度橋涵預約維護改善工程(第5標)(松山信義區)	1,872
	99	6. 99年度橋涵預約維護改善工程(第6標)(中正萬華區)	1,872
	99	7. 迪化橋橋面版改善工程	3,322
	100	8. 環東大道增設隔音牆工程	4,661

資料來源：新建工程處。

Table 2. New construction,Expansion and Improved of Bridges in Apr. 2012

工程內容 Construction Content						工期 While Constructing			施工進度 Progress				
主橋 Main Span			引道 Lead Road			開工日期 Start Date	預定完工日期 Target Date	實際完工日期 Actual Date	預定 Target (%)	實際 Actual (%)	超前 Lead (件) (case)	符合 Accord (件) (case)	落後 Arrear (件) (case)
長度 Length (公尺) (m)	寬度 Width (公尺) (m)	面積 Area (平方公尺) (m <sup>2</sup> )	長度 Length (公尺) (m)	寬度 Width (公尺) (m)	面積 Area (平方公尺) (m <sup>2</sup> )								
...	...	...	...	...	...	--	--	--	--	--	2	2	4
435	38-42	16,530	107	2.5	268	98.05	101.05		98.55	98.79	✓		
...	...	...	795	30	13,290	99.06	101.07		67.38	69.17	✓		
...	...	...	...	...	...	99.04	101.04	101.04	100.00	100.00		✓	
...	...	...	...	...	...	99.09	101.08		81.78	81.78		✓	
...	...	...	...	...	...	99.08	100.12		100.00	67.16			✓
...	...	...	...	...	...	99.08	100.12		100.00	84.00			✓
260	37	9,620	...	...	...	100.06	101.06		88.30	78.80			✓
4,221	2	8,442	460	2	920	100.09	101.07		24.99	16.09			✓

Source : New Construction Office

表3.4月份人行道改善工程

主辦工程機關 Sponsor Institution	預算 年度 Budget Year	工程名稱 Construction Name	工程費 Construction Expense  (萬元) (10 Thousands)
新建工程處 New Construction Office		總 計	20,625
	99-100	1. 99、100年度臺北市人行道預約改善工程(第1標)(南港區、內湖區)	4,000
	99-100	2. 99、100年度臺北市人行道預約改善工程(第2標)(中山區、大同區)	4,345
	99-100	3. 99、100年度臺北市人行道預約改善工程(第3標)(大安區、文山區)	3,960
	99-100	4. 99、100年度臺北市人行道預約改善工程(第4標)(中正區、萬華區)	4,320
	99-100	5. 99、100年度臺北市人行道預約改善工程(第5標)(松山區、信義區)	4,000

資料來源：新建工程處。

Table 3. Sidewalk Renovation Work in Apr. 2012

工程內容 Construction Content			工期 While Constructing			施工進度 Progress				
長度 Length (公尺) (m)	寬度 Width (公尺) (m)	總面積 Area (平方公尺) (m <sup>2</sup> )	開工 日期 Start Date	預定完 工日期 Target Date	實際完 工日期 Actual Date	預定 Target (%)	實際 Actual (%)	超前 Lead (件) (case)	符合 Accord (件) (case)	落後 Arrear (件) (case)
...	...	...	--	--	--	--	--	-	2	3
預約維護			99.04	100.12	101.04	100.00	100.00			✓
預約維護			99.05	100.12	101.04	100.00	100.00			✓
預約維護			99.06	101.08		83.17	83.17			✓
預約維護			99.06	100.12		100.00	89.54			✓
預約維護			99.03	101.07		91.00	91.00			✓

Source : New Construction Office

表4. 4月份隧道、地下道工程

主辦工程機關 Sponsor Institution	預算年度 Budget Year	工程名稱 Construction Name	工程費 Construction Expense  (萬元) (10 Thousands)
新建工程處 New Construction Office	100	1. 臺北市辛亥隧道整修工程	4,368

資料來源：新建工程處。

表5. 4月份停車場新建工程

主辦工程機關 Sponsor Institution	預算年度 Budget Year	工程名稱 Construction Name	工程費 Construction Expense  (萬元) (10 Thousands)
新建工程處 New Construction Office	96	1. 士林21號公園附建地下停車場新建工程	26,495
	95	2. 臺北市大同區大龍國小校舍更新暨地下停車場新建統包工程	...

資料來源：新建工程處。

Table 4. Construction of Tunnels in Apr. 2012

工程內容 Construction Content			工期 While Constructing			施工進度 Progress				
長度 Length (公尺) (m)	寬度 Width (公尺) (m)	總面積 Area (平方公尺) (m <sup>2</sup> )	開工 日期 Start Date	預定完 工日期 Target Date	實際完 工日期 Actual Date	預定 Target (%)	實際 Actual (%)	超前 Lead (件) (case)	符合 Accord (件) (case)	落後 Arrear (件) (case)
預約維護			100.12	101.07		40.30	40.81	√		

Source : New Construction Office

Table 5. New Construction of Parking lots in Apr. 2012

工程內容 Construction Content				工期 While Constructing			施工進度 Progress				
總面積 Area (平方 公尺) (m <sup>2</sup> )	大型車 停車位 (輛) (set)	小型車 停車位 (輛) (set)	機車 停車位 (輛) (set)	開工 日期 Start Date	預定完 工日期 Target Date	實際完 工日期 Actual Date	預定 Target (%)	實際 Actual (%)	超前 Lead (件) (case)	符合 Accord (件) (case)	落後 Arrear (件) (case)
917	10	232	67	98.10	101.05		96.50	96.50		√	
3,680	4	261	151	96.02	101.06		97.67	97.67		√	

Source : New Construction Office

表6. 4月份市公有建築物新建工程

主辦工程機關 Sponsor Institution	預算年度 Budget Year	工程名稱 Construction Name	工程費 Construction Expense  (萬元) (10 Thousands)
新建工程處 New Construction Office		<b>總 計</b>	572,795
	95	1. 臺北市大同區大龍國小校舍更新暨地下停車場新建統包工程	92,410
	95-101	2. 臺北市政府警察局大同分局新建工程	46,130
	98	3. 臺北市政府消防局大同分隊重建工程	25,627
	98	4. 臺北市警察局士林分局新建工程	39,684
	95-98	5. 臺北市體育學院天母校區第二區新建工程(體育館、綜合體育館、結構體、外牆工程、水電及空調工程)	322,096
	96-102	6. 臺北市政府警察局交通大隊新建工程	29,438
	100	7. 臺北市信義快速道路中央監控系統設備更新統包工程	810
	100	8. 臺北市松山區三民國民小學綜合大樓新建工程	16,600

資料來源：新建工程處。

Table 6. New construction of public buildings in Apr. 2012

工程內容 Construction Content				工期 While Constructing			施工進度 Progress			
棟數 No. of Buildings	層數 Storeies		總面積 Area  (平方公尺) (m <sup>2</sup> )	開工 日期 Start Date	預定完 工日期 Target Date	實際完 工日期 Actual Date	預定 Target  (%)	實際 Actual  (%)	超前 Lead  (件) (case)	符合 Accord  (件) (case)
	地上 Ground  (層) (storey)	地下 Under ground  (層) (storey)								
8	52	19	161,876	--	--	--	--	--	5	1
2	2	5	36,800	96.02	101.06		97.67	97.67		✓
1	10	3	12,295	98.12	101.05		99.73	99.74	✓	
1	14	3	9,315	99.05	102.03		45.93	46.02	✓	
1	10	3	14,471	98.11	101.06		88.68	89.42	✓	
2	6	2	75,713	96.01	101.04		99.27	99.38	✓	
1	10	3	13,282	99.11	102.09		36.06	38.24	✓	
				100.07	101.01	101.04	100.00	100.00		
				100.12	103.01		6.50	5.73		

Source : New Construction Office



表7.4月份共同管道及其他工程

主辦工程機關 Sponsor Institution	預算年度 Budget Year	工程名稱 Construction Name	工程費 Construction Expense (萬元) (10 Thousands)
		<b>總 計</b>	9,120
新建工程處 New Construction Office		<b>新工處主辦工程計</b>	3,810
	100	1. 100年度臺北市騎樓整平第7期工程(內湖南港工區)	1,270
	100	2. 100年度臺北市騎樓整平第7期工程(中山大同工區)	1,270
	100	3. 100年度臺北市騎樓整平第7期工程(中正萬華工區)	1,270
大地工程處 Geotechnical Engineering Office		<b>大地處主辦工程計</b>	5,310
	100	4. 100年度「山坡地範圍既成道路邊坡及排水改善工程」(第二期)	1,873
	100	5. 101年度「文山區文學步道及周邊步道改善工程」	825
	100	6. 100年度「風景區遊憩設施改善及維護工程」(仙跡岩風景區)	695
	100	7. 100年度「露營場設施改善及維護工程」(第二期)	948
	100	8. 100年度「露營場設施改善及維護工程」(第三期)	970

資料來源：新建工程處、大地工程處。

Table 7. Communal Pipeline and Others construction in Apr. 2012

工程內容 Construction Content	工期 While Constructing			施工進度 Progress				
	開工日期 Start Date	預定完工日期 Target Date	實際完工日期 Actual Date	預定Target (%)	實際Actual (%)	超前Lead (件) (case)	符合Accord (件) (case)	落後Arrear (件) (case)
--	--	--	--	--	--	2	4	1
--	--	--	--	--	--	-	2	1
改善本市騎樓高低不平，原有老舊鋪面打除鋪設瓷質石英磚，高低差處施作抵石子斜坡。	100.09	101.06		41.11	41.11		✓	
仿板岩面瓷質地磚鋪貼、抵石子收邊、斜坡道(階梯)施作、舊有斜坡道改善。	100.09	101.03		100.00	54.48			✓
臺北市信義區、松山區、中正區、萬華區等區騎樓整平。	100.09	101.06		90.10	90.10		✓	
--	--	--	--	--	--	2	2	-
農路改善長度1.4公里。 造型半重力式擋土牆、漿砌整形塊石擋土牆、200mm $\mu$ 微型樁及繫樑、紐澤西護欄、HDPE水平排水網管、0.6X0.6排水溝含坡腳保護措施、排水溝，集水井、AC路基改善、AC路面修復。	100.11	101.04	101.04	100.00	100.00		✓	
錫安巷步道更新改善工程，鋪設混凝土步道、新設混凝土側溝	101.04	101.10		0.72	0.75	✓		
步道及扶手欄杆更新整建。	100.10	101.05		99.00	99.00		✓	
涼亭式營位新建	100.11	101.04	停工	100.00	99.00			
露營場廁所、管理室、貨櫃屋修繕。 汽車露營位整建。	101.01	101.06		51.00	52.00	✓		

Source : New Construction Office, Geotechnical Engineering Office

表8. 4月份防洪工程

主辦工程機關 Sponsor Institution	預算年度 Budget Year	工程名稱 Construction Name	工程費 Construction Expense (萬元) (10 Thousands)
水利工程處 Hydraulic Engineering Office		<b>總 計</b>	128,830
	100	1. 景美溪(萬芳交流道至萬芳路段)右岸堤防新建及河道整治工程-萬芳交流道至捷運橋段	18,780
	98	2. 新1號(馬場)疏散門拓寬改善工程	10,240
	98	3. 北投士林科技園區區段徵收公共工程-填土整地工程(第1期)	84,200
	100	4. 100年度大稻埕航道疏浚工程	1,923
	100	5. 大稻埕碼頭改建工程	2,407
	100	6. 100年度基隆河航道整理預約維護工程	460
	100	7. 大龍抽水站上游堤外斜坡道改建等2項工程	1,080
	100	8. 100年度基隆河系災後清理復原預約維護工程(基隆河左岸高速公路內湖橋上游段含四分溪及大坑溪)	180
	100	9. 100年度全市沉沙池清疏預約維護工程	288
	100	10. 河川閘門更新工程第1標	2,000
	100	11. 河川閘門更新工程第2標	2,507
	100	12. 河川閘門更新工程第3標	2,321
	100	13. 疏散門及防洪陸閘改善工程(第1標)	1,430
	100	14. 100年度基隆河右岸雙溪匯流口下游段含貴子坑溪水磨坑溪磺港溪)	180
100	15. 百齡橋下游洲美大橋上游約600公尺處之潮堤堤頂休憩平台新建工程	835	

資料來源：水利工程處。

Table 8. Prevent Flood in Apr. 2012

工程內容 Construction Content					工期 While Constructing			施工進度 Progress				
堤防 Dike (公尺) (m)	護岸 Revetment (公尺) (m)	丁壩 Spur Dike (座) (Set)	閘門 Lockgate (座) (Set)	其他 Others	開工 日期 Start Date	預定完 工日期 Target Date	實際完 工日期 Actual Date	預定 Target (%)	實際 Actual (%)	超前 Lead (件) (case)	符合 Accord (件) (case)	落後 Arrear (件) (case)
510	-	-	2	-	--	--	--	--	--	3	5	7
510	-	-	2	-	100.11	102.07		6.00	12.00	✓		
疏散門拓寬改建					99.03	101.06		81.01	67.09			✓
填土整地排水					99.03	101.07		79.53	79.53		✓	
航道疏浚					100.07	101.04		66.50	66.50		✓	
碼頭改建					100.07	101.03		71.00	83.14			✓
航道疏浚					100.09	101.03		100.00	40.00			✓
預約維護					100.10	101.02	100.03	100.00	100.00			✓
預約維護					100.10	101.04		12.00	12.00		✓	
沉沙池清疏預約維護					100.10	101.02	100.03	100.00	100.00			✓
閘閥門組更新					100.10	101.10		37.84	38.86	✓		
閘閥門組更新					100.11	101.12		27.34	24.34			✓
閘閥門組更新					100.10	101.11		32.17	32.17		✓	
疏散門及防洪陸閘更新					100.12	101.06		36.00	36.00		✓	
					101.01	101.03	101.03	100.00	100.00			✓
新建休憩平台1座					101.02	101.06		16.29	16.30	✓		

Source : Hydraulic Engineering Office

表9.4月份抽水站新建、擴建工程

主辦工程機關 Sponsor Institution	預算年度 Budget Year	工程名稱 Construction Name	工程費 Construction Expense  (萬元)  (10 Thousands)	工程內容	
				抽水機	
				數量 Number  (座)  (Set)	口徑 caliber  (吋)  (Inch)
水利工程處 Hydraulic Engineering Office		總 計	131,410	40	-
	99	1. 文林抽水站新建工程	36,930	7	
	99	2. 洲美抽水站新建工程	30,586	4	
	99	3. 古亭抽水站機組更新工程	2,340	2	
	99	4. 東華抽水站機組更新工程	8,658	4	
	99	5. 北憲抽水站機組更新工程	3,486	1	
	100	6. (100)各抽水站機房整修及鐵件更新工程	578		
	100	7. 臺北市抽水站第三分區管理中心新建工程	4,718		
	100	8. 福林抽水站前池加蓋及站體外觀美化工程	1,332		
	100	9. 中山抽水站機組更新工程	21,400	11	
	100	10. 臺北市抽水站自動化監控系統第一分區設備優化工程(第1標)	903		
	100	11. 臺北市抽水站自動化監控系統第一分區設備優化工程(第2標)	3,500		
	100	12. 芝山福德錦州抽水站機組更新工程	10,800	10	
	100	13. (100)抽水站沉水泵浦拆卸安裝檢修更新工程	290		
	100	14. 抽水站建造物改善及設施更新工程(第8標)	1,500		
	100	15. 抽水站噪音改善工程(第1期)第1標	1,413		
	100	16. 長春抽水站擴建工程-後續工程	2,976	1	

資料來源：水利工程處。

Table 9. New Construction and Extended of Rainwater Pump Station in Apr. 2012

Construction Content					工期 While Constructing			施工進度 Progress				
Water Pump	發電機 Generator		抽水機房 Water Pump Room		開工日期 Start Date	預定完工日期 Target Date	實際完工日期 Actual Date	預定 Target	實際 Actual	超前 Lead	符合 Accord	落後 Arrear
	數量 Number	馬力 Horse-power	數量 Number	面積 Area								
抽水量 Amount of pump water (立方公尺/每秒) (m <sup>3</sup> /Sec)	(座) (Set)	(匹) (Hp)	(座) (Set)	(平方公尺) (m <sup>2</sup> )				(%)	(%)	(件) (case)	(件) (case)	(件) (case)
-	2	-	-	-	--	--	--	--	--	6	2	8
站房1座					99.08	101.05		88.90	79.10			✓
站房1座					99.09	101.12		61.08	55.07			✓
					100.01	101.04		77.49	78.54	✓		
					100.01	101.05		75.21	78.21	✓		
	1				100.02	101.06		55.00	55.00		✓	
機房整修及鐵件更新					100.06	101.03		85.02	87.24			✓
管理中心新建					100.05	101.03		98.23	98.60			✓
前池加蓋、站體外觀美化					100.07	101.02	101.03	100.00	100.00			✓
					100.02	102.06		28.00	43.00	✓		
監控影像系統優化					100.03	101.12		6.78	28.32	✓		
攝影、儀表監控					100.07	102.07		34.00	38.00	✓		
					100.12	103.06		0.21	0.21		✓	
沉水泵浦拆卸安裝檢修					101.01	101.03	101.03	100.00	100.00			✓
閘門更新等					101.01	101.08		12.40	14.50	✓		
噪音改善					101.01	101.06		13.71	12.00			✓
	1				101.01	101.10		10.06	1.35			✓

Source : Hydraulic Engineering Office

表10. 4月份雨水下水道新建、改善工程

主辦工程機關 Sponsor Institution	預算年度 Budget Year	工程名稱 Construction Name	工程費 (萬元) Construction Expense (10 Thousands)
		<b>總 計</b>	...
新建工程處 New Construction Office		<b>新工處主辦工程計</b>	...
	100	1. 大安和平東路2段130巷道路新築工程等2項工程	...(1)
	100	2. 文山滬江高中北側道路新築工程等2項工程	...(1)
	100	3. 中正晉江街4巷道路新築工程	...(1)
	100	4. 北投士林科技園區區段徵收公共工程(第1期)	...(1)
	100	5. 萬華廣州街223巷北側及南側道路新築工程	...(1)
	101	6. 臺北文化體育園區北側道路新築工程	...(1)
	101	7. 土林中社街250巷底西側道路新築工程	...(1)
	99-100	8. 99-100年度臺北市人行道預約改善工程(第1標)(南港內湖)	...(1)
	99-100	9. 99-100年度臺北市人行道預約改善工程(第2標)(中山大同)	...(1)
	99-100	10. 99-100年度臺北市人行道預約改善工程(第3標)(大安文山)	...(1)
	99-100	11. 99-100年度臺北市人行道預約改善工程(第4標)(內湖、南港)	...(1)
	99-100	12. 99-100年度臺北市人行道預約改善工程(第5標)(松山信義)	...(1)
	100-101	13. 100、101年度道路附屬設施改善預約式契約工程(第1標)(中山、大同區)	...(1)
	100-101	14. 100、101年度道路附屬設施改善預約式契約工程(第2標)(松山、信義區)	...(1)
	100-101	15. 100、101年度道路附屬設施改善預約式契約工程(第3標)(中正、萬華區)	...(1)
	100-101	16. 100、101年度道路附屬設施改善預約式契約工程(第4標)(內湖、南港區)	...(1)
	100-101	17. 100、101年度道路附屬設施改善預約式契約工程(第5標)(士林、北投區)	...(1)
	100-101	18. 100、101年度道路附屬設施改善預約式契約工程(第6標)(大安、文山區)	...(1)

Table 10. New Construction and Improved of Rainwater Drainage  
in Apr. 2012

工程內容 Construction Content			工期 While Constructing			施工進度 Progress				
側溝 Side Ditch (公尺) (m)	箱涵 Box Culvet (公尺) (m)	管涵 Pipe Culvet (公尺) (m)	開工 日期 Start Date	預定完 工日期 Target Date	實際完 工日期 Actual Date	預定 Target (%)	實際 Actual (%)	超前 Lead (件) (case)	符合 Accord (件) (case)	落後 Arrear (件) (case)
9,698	774	1,934	--	--	--	--	--	2	12	16
9,698	712	1,934	--	--	--	--	--	1	9	8
859	-	249	100.09	101.08		36.80	32.90			✓
154	-	2	100.09	101.04		100.00	34.20			✓
188	-	74	100.09	101.04		100.00	98.00			✓
7,098	712	1,609	101.02	103.11		0.82	0.76			✓
179	-	-	100.12	101.04		41.03	41.03		✓	
1,110	-	-	101.03	102.02		4.30	3.10			✓
110	-	-	101.04	101.06		8.00	8.90	✓		
預約維護			99.04	100.12	101.04	100.00	100.00			✓
預約維護			99.05	100.12	101.04	100.00	100.00			✓
預約維護			99.06	101.08		83.17	83.17		✓	
預約維護			99.06	100.12		100.00	89.54			✓
預約維護			99.03	101.07		91.00	91.00		✓	
預約維護			100.05	101.12		23.61	23.61		✓	
預約維護			100.07	101.12		36.20	36.20		✓	
預約維護			100.07	101.12		18.10	18.10		✓	
預約維護			100.07	102.03		26.00	26.00		✓	
預約維護			100.07	101.12		33.50	33.50		✓	
預約維護			100.06	101.12		53.84	53.84		✓	



表10. 4月份雨水下水道新建、改善工程(續)

主辦工程機關 Sponsor Institution	預算年度 Budget Year	工程名稱 Construction Name	工程費 (萬元) Construction Expense (10 Thousands)
水利工程處 Hydraulic Engineering Office		水利處主辦工程計	34,867
	99	19. 三張犁截水溝(玉成橋至堤防段)加蓋工程	18,858
	100	20. (100)年雨水下水道調升降工程(南區)	951
	100	21. (100)年雨水下水道預約維護工程(大安中正區)(第1標)	1,802
	100	22. (100)年雨水下水道預約維護工程(中山松山區)(第1標)	1,802
	100	23. (100)年雨水下水道調升降工程(北投工區)	951
	100	24. (100)年雨水下水道調升降工程(南內工區)	951
	100	25. (100)年雨水下水道預約維護工程(南港內湖信義區)(第1標)	1,802
	100	26. (100)雨水下水道人孔調升降緊急搶修工程	951
	100	27. (100)雨水下水道結構修補工程(西藏路、環河南路2段及和平西路3段等次集水分區)	4,312
	100	28. (100)年雨水下水道預約維護工程(南港內湖信義區)(第2標)	713
	101	29. 101年度雨水下水道預約維護工程(士林大同區)(第一標)	1,372
	100	30. 北投民族街及大度路下方涵洞排水改善工程	405

資料來源：新建工程處、水利工程處。

附註：(1)工程預算包含於人行道、橋梁、道路及公有建築物工程內。

**Table 10. New Construction and Improved of Rainwater Drainage  
in Apr. 2012(Cont.)**

工程內容 Construction Content			工期 While Constructing			施工進度 Progress				
側溝 Side Ditch (公尺) (m)	箱涵 Box Culvet (公尺) (m)	管涵 Pipe Culvet (公尺) (m)	開工 日期 Start Date	預定完 工日期 Target Date	實際完 工日期 Actual Date	預定 Target (%)	實際 Actual (%)	超前 Lead (件) (case)	符合 Accord (件) (case)	落後 Arrear (件) (case)
-	62	-	--	--	--	--	--	1	3	8
截水溝加蓋	170m		99.11	101.04		89.90	85.00			✓
人孔調升降			100.04	101.03	101.03	100.00	100.00			✓
預約維護			100.04	101.03		100.00	95.00			✓
預約維護			100.04	101.03	101.03	100.00	100.00			✓
人孔調升降			100.04	101.03		100.00	80.00			✓
人孔調升降			100.04	101.03	101.03	100.00	100.00			✓
預約維護			100.04	101.03		100.00	95.00			✓
人孔調升降			100.05	101.03		100.00	80.00			✓
預約維護			100.07	101.05	101.03	88.00	100.00	✓		
預約維護			100.12	101.06		20.00	20.00		✓	
預約維護			101.03	101.12		1.20	1.20		✓	
	62		101.03	101.06		4.10	4.10		✓	

Source : New Construction Office, Hydraulic Engineering Office

Note : (1)The project expenditure is included in the sidewalk, bridge, road and public building project expenditure.

表11. 4月份臺北市公園綠地新建、改善工程

主辦工程機關 Sponsor Institution	預算年度 Budget Year	工程名稱 Construction Name	施工預算 Budget (新臺幣萬元) (N.T\$ 10,000)	總面積 Total Area (平方公尺) (m <sup>2</sup> )	土木工程					
					廣場 Plaza (平方公尺) (m <sup>2</sup> )	遊戲地坪 Game area (平方公尺) (m <sup>2</sup> )	園路 人行道 Sidewalk Inside the Park (平方公尺) (m <sup>2</sup> )	座椅 chair (座) (No.)	涼亭 Arbor (座) (No.)	花架 Flower Shelf (處) (No.)
		總計	35,162	8,623	1,904	865	3,337	70	1	1
		公園處主辦工程計	26,659	8,623	1,904	374	3,297	70	1	1
公園路燈 工程管理處 Parks and Street Lights Office	98-101	1. 萬華406號廣場新建、古蹟及歷史建築修復再利用工程(100-061)	7,850	8,623	1,777	-	815	26	-	-
	100	2. 文山(景美)21號公園擴建工程墳墓清除案(100-232)	410	...	-	-	-	-	-	-
	100	3. 大湖公園環境改造工程一第二期(100-214)	12,729	...	-	-	-	39	-	-
	100	4. 大湖公園緊急維生取水設備工程(100-215)	3,988	...	-	-	-	-	-	-
	101	5. 101年度圓山公園管理所所轄公園整建工程一碧湖成功公園整建工程(101-097)	305	...	127	29	-	-	-	-
	101	6. 101年度青年公園管理所所轄公園整建工程一青年公園蓮花池欄杆等整建工程(101-103)	159		-	-	-	-	-	-
	101	7. 101本市公園、廣場、園路整平改善工程一青年公園管理所所轄公園園路等改善工程(101-131)	617		-	-	2,184	-	-	-
	101	8. 101年度東南區綠地安全島廣場等土木設施整修工程(101-119)	282		-	-	-	4	-	1
	101	9. 101年度南港公園管理所所轄公園整建工程一文山區公園整建工程(101-113)	320		-	345	298	1	1	-

Table 11. New Construction and Improved of Parks in Apr. 2012

Civil Engineering							園藝工程 Gardening Engineering			工期 While Constructing			施工進度 Progress				
欄杆 阻車	排水 溝	游泳 池	園燈	兒童 遊具	體健 設施	球場 (運動 場)	殘障 坡道	鋪植 草皮	栽植 樹花木	開工 日期	預定 完工	實際 完工	預定 進度	實際 進度	超 前	符 合	落 後
Baluster Arrestm ent Car	Arran- ge the Drain	Swim- ming Pool	Park Light	Child's Game Tool	Physically healthy facility	Sta- dium	Disabi- lity Ramp	Plant the Sod	Trees and Flowers	Start Date	Target Date	Actual Date	Target	Actual	Lead	Ac- cord	Ar- rear
(公尺)	(公尺)	(處)	(座)	(座)	(公尺)	(處)	(座)	(平方 公尺)	(株)						(件)	(件)	(件)
(m)	(m)	(Lot)	(No.)	(No.)	(m)	(Lot)	(No.)	(m <sup>2</sup> )	(No.)				(%)	(%)	(case)	(case)	(case)
-	620	1	37	10	3	3	2	3,607	23,165	--	--	--	--	--	4	11	-
-	620	1	37	2	3	3	2	3,607	23,165	--	--	--	--	--	4	4	-
-	572	-	27	-	-	-	1	2,547	22,172	100.05	101.09		56.12	56.21	✓		
-	-	-	-	-	-	-	-	-	-	101.01	101.04	停工	65.00	65.00			
-	-	1	10	-	-	-	-	863	993	101.02	102.04		0.52	1.75	✓		
-	-	-	-	-	-	-	-	197	-	101.02	102.04		0.80	1.51	✓		
-	-	-	-	1	-	-	1	-	-	101.03	101.06		21.00	21.00		✓	
-	-	-	-	-	-	-	-	-	-	101.04	101.06		24.12	24.30	✓		
-	-	-	-	-	-	3	-	-	-	101.04	101.06		2.50	2.50		✓	
-	-	-	-	-	-	-	-	-	-	101.05	101.06		1.00	1.00		✓	
-	48	-	-	1	3	-	-	-	-	101.04	101.07		0.59	0.59		✓	

表11. 4月份臺北市公園綠地新建、改善工程(續)

主辦工程機關 Sponsor Institution	預算年度 Budget Year	工程名稱 Construction Name	施工預算 Budget  (新臺幣萬元) (N.T.\$ 10,000)	總面積 Total Area  (平方公尺) (m <sup>2</sup> )	土木工程					
					廣場 Plaza	遊戲地坪 Game area	園路 人行道 Sidewalk Inside the Park	座椅 chair	涼亭 Arbor	花架 Flower Shelf
					(平方公尺) (m <sup>2</sup> )	(平方公尺) (m <sup>2</sup> )	(平方公尺) (m <sup>2</sup> )	(座) (No.)	(座) (No.)	(處) (No.)
水利工程處 Hydraulic Engineering Office		水利處主辦工程計	8,503	...	-	491	40	-	-	-
	101	10. 101年度北區河濱公園土木預約維護工程	1,543	...	-	-	-	-	-	-
	100	11. 大佳河濱公園第一階段整建工程(第1標)	491	...	-	140	40	-	-	-
	101	12. 大佳河濱公園第一階段整建工程(第2標)	289	...	-	351	-	-	-	-
	101	13. 101年度北區河濱公園綠化預約維護工程	1,547	...	-	-	-	-	-	-
	101	14. 101年度東區河濱公園綠化預約維護工程	1,547	...	-	-	-	-	-	-
	101	15. 101年度南區河濱公園土木預約維護工程	1,543	...	-	-	-	-	-	-
	101	16. 101年度東區河濱公園土木預約維護工程	1,543	...	-	-	-	-	-	-

資料來源：公園路燈工程管理處、水利工程處。

Table 11. New Construction and Improved of Parks in Apr. 2012(Cont.)

Civil Engineering							園藝工程 Gardening Engineering		工期 While Constructing			施工進度 Progress					
欄杆 阻車	排水 溝	游泳 池	園燈	兒童 遊具	體健 設施	球場 (運動 場)	殘障 坡道	鋪植 草皮	栽植 樹花木	開工 日期	預定 完工	實際 完工	預定 進度	實際 進度	超前	符合	落 後
Baluster Arrestment Car	Arrange the Drain	Swim ming Pool	Park Light	Child's Game Tool	Physically healthy facility	Sta- dium	Disabi- lity Ramp	Plant the Sod	Trees and Flowers	Start Date	Target Date	Actual Date	Target	Actual	Lead	Ac- cord	Ar- rear
(公尺)	(公尺)	(處)	(座)	(座)	(公尺)	(處)	(座)	(平方 公尺)	(株)						(件)	(件)	(件)
(m)	(m)	(Lot)	(No.)	(No.)	(m)	(Lot)	(No.)	(m <sup>2</sup> )	(No.)				(%)	(%)	(case)	(case)	(case)
-	-	-	-	8	-	-	-	-	-	-	-	-	-	-	-	7	-
-	-	-	-	-	-	-	-	-	-	100.12	101.12		15.00	15.00		✓	
-	-	-	-	-	-	-	-	-	-	101.03	101.06		40.58	40.58		✓	
-	-	-	-	8	-	-	-	-	-	101.03	101.12		0.01	0.01		✓	
-	-	-	-	-	-	-	-	-	-	101.04	101.12		8.00	8.00		✓	
-	-	-	-	-	-	-	-	-	-	101.04	101.12		7.00	7.00		✓	
-	-	-	-	-	-	-	-	-	-	101.04	101.12		15.00	15.00		✓	
-	-	-	-	-	-	-	-	-	-	101.04	101.12		25.00	25.00		✓	

Source : Parks and Street Lights Office, Hydraulic Engineering Office

表12. 4月份污水下水道新建、改善工程

主辦工程機關 Sponsor Institution	預算 年度 Budget Year	工程名稱 Construction Name	工程費 Construction Expense (萬元) (10 Thousands)
衛生下水道 工程處 Sewage Systems Office		<b>總 計</b>	<b>482,760</b>
	94-98	1. 大安及文山區分管網工程(96年度考試院附近地區)	12,730
	94-98	2. 北投及士林區分管網工程(95年度關渡宮附近地區)	11,370
	94-98	3. 北投及士林區分管網工程(96年度公館路附近地區第一標)——大興街以南區域	11,570
	94-98	4. 北投及士林區分管網工程(97年度至善國中附近地區)	13,536
	94-98	5. 北投及士林區分管網工程(99年度公館路附近地區)	4,720
	97-100	6. 第2期大同及中山區分管網工程(98年度開口契約)	3,457
	97-100	7. 第2期大安及文山區分管網工程(99年度開口契約)	2,999
	97-99	8. 第2期北投及士林區分管網工程(97年度中和街附近地區第二標)——復興高中附近區域	15,480
	97-99	9. 第2期北投及士林區分管網工程(97年度桃源國小附近地區)	10,000
	97-99	10. 第2期北投及士林區分管網工程(97年度關渡國小附近地區)	9,700
	97-99	11. 第2期北投及士林區分管網工程(99年度中央北路二段、西安街、東華街及天母東路等附近地區)	4,830
	97-100	12. 第2期松山及信義區分管網工程(98年度永吉國中附近地區)	6,060
	97-101	13. 第2期南港及內湖區分管網工程(97年度中央研究院附近地區)	10,492
	97-101	14. 第2期南港及內湖區分管網工程(98年度開口契約)	2,887
	97-101	15. 第2期南港及內湖區分管網工程(99年度康樂街附近地區)	3,964
	97-100	16. 第2期萬華及中正區分管網工程(98年度電影主題公園附近地區)	4,176
	97-100	17. 第2期萬華及中正區分管網工程(98年度開口契約)	3,330
100-104	18. 第3期大安及文山區分管網工程(100年預約工程)	2,620	

Table 12. New Construction and Improved of Sewers in Apr. 2012

工程內容 Construction Content							工期 While Constructing			施工進度 Progress				
主幹管 Trunk	次幹管 Secondary	分支管 Branch	揚水站 Pumping	人孔 Hand Hole	清除孔 Cleaning Hole	截流設 施Dam Facilities	開工 日期 Start Date	預定 完工 日期 Target Date	實際 完工 日期 Actual Date	預定 Target	實際 Actual	超前 Lead	符合 Ac- cord	落後 Ar- rear
(m)	(m)	(m)	(座) No.	(座) No.	(座) No.	(個) No.				(%)	(%)	(件) (case)	(件) (case)	(件) (case)
-	22	206,915	2	4,462	-	-	--	--	--	--	--	33	31	19
-	-	4,032	-	128	-	-	97.11	101.05		96.00	96.00		✓	
-	-	4,398	1	124	-	-	95.08	101.05		44.70	45.70	✓		
-	-	4,065	-	127	-	-	97.10	101.06		86.50	87.00	✓		
-	-	2,478	-	62	-	-	98.01	101.05		94.50	94.54	✓		
-	-	1,115	1	20	-	-	100.07	101.09		15.00	15.00		✓	
-	-	520	-	72	-	-	98.07	101.06		92.00	92.00		✓	
-	-	370	-	35	-	-	99.07	101.07		91.00	91.00		✓	
-	-	4,569	-	92	-	-	98.02	101.05		94.00	98.70	✓		
-	-	2,976	-	78	-	-	98.07	101.07		97.75	97.80	✓		
-	-	2,976	-	78	-	-	98.05	101.07		92.00	92.05	✓		
-	-	1,847	-	49	-	-	99.10	101.07		77.00	81.54	✓		
-	-	2,811	-	73	-	-	98.11	101.06		96.30	97.96	✓		
-	-	3,553	-	99	-	-	97.12	101.07		89.55	89.62	✓		
-	-	-	-	-	-	-	98.08	101.06		75.24	75.24		✓	
-	-	1,010	-	22	-	-	100.10	101.09		45.70	32.93			✓
-	-	1,595	-	41	-	-	99.02	101.06		86.00	86.50	✓		
-	22	230	-	14	-	-	98.09	101.07		87.23	87.23		✓	
-	-	268	-	31	-	-	100.08	101.12		20.00	20.00		✓	



表12. 4月份污水下水道新建、改善工程(續1)

主辦工程機關 Sponsor Institution	預算年度 Budget Year	工程名稱 Construction Name	工程費 Construction Expense (萬元) (10 Thousands)
衛生下水道工程處 Sewage Systems Office	100-104	19. 第3期北投及士林區分管網工程(100年預約工程)	3,030
	100-104	20. 第3期松山及信義區分管網工程(100年預約工程)	3,050
	100-104	21. 第3期南港及內湖區分管網工程(100年預約工程)	3,050
	95-99	22. 北投及士林區支管及用戶排水設備工程(98年度天母國小附近地區)	7,467
	98-101	23. 第2期大同及中山區支管及用戶排水設備工程(98年度大同高中附近地區)	6,620
	98-101	24. 第2期大同及中山區支管及用戶排水設備工程(98年度中山女高附近地區)	4,220
	98-101	25. 第2期大同及中山區支管及用戶排水設備工程(98年度迪化公園及中山國小附近地區)	3,420
	98-101	26. 第2期大同及中山區支管及用戶排水設備工程(99年度大同大學附近地區)	1,700
	97-101	27. 第2期大安及文山區支管及用戶排水設備工程(98年度力行國小附近地區)	9,533
	97-101	28. 第2期大安及文山區支管及用戶排水設備工程(98年度延平高中及開平中學附近地區)	6,409
	97-101	29. 第2期大安及文山區支管及用戶排水設備工程(98年度動物園附近地區)	11,813
	97-101	30. 第2期大安及文山區支管及用戶排水設備工程(98年度興隆路四段附近地區)	13,860
	97-101	31. 第2期大安及文山區支管及用戶排水設備工程(99年度開口契約)	2,846
	97-101	32. 第2期大安及文山區支管及用戶排水設備工程(99年預約工程)	1,957
98-102	33. 第2期北投及士林區支管及用戶排水設備工程(98年度日僑學校及社中街附近地區)	7,620	
98-102	34. 第2期北投及士林區支管及用戶排水設備工程(99年度行義路附近)	5,936	

Table 12. New Construction and Improved of Sewers in Apr. 2012  
(Cont. 1)

工程內容 Construction Content							工期 While Constructing			施工進度 Progress				
主幹管 Trunk	次幹管 Secondary	分支管 Branch	揚水站 Pumping	人孔 Hand Hole	清除孔 Cleaning Hole	截流設 施Dam Facilities	開工 日期 Start Date	預定 完工 日期 Target Date	實際 完工 日期 Actual Date	預定 Target	實際 Actual	超前 Lead	符合 Ac- cord	落後 Ar- rear
(m)	(m)	(m)	(座) No.	(座) No.	(座) No.	(個) No.				(%)	(%)	(件) (case)	(件) (case)	(件) (case)
-	-	462	-	34	-	-	100.02	101.12		35.53	35.53		✓	
-	-	145	-	20	-	-	100.02	101.12		24.43	24.43		✓	
-	-	-	-	-	-	-	100.01	101.12		62.00	62.00		✓	
-	-	7,090	-	274	-	-	99.02	102.05		43.50	45.00	✓		
-	-	5,626	-	163	-	-	99.06	101.06		67.45	69.50	✓		
-	-	3,485	-	106	-	-	99.03	101.07		90.00	89.00			✓
-	-	2,842	-	54	-	-	99.06	101.05		87.00	87.50	✓		
-	-	1,544	-	29	-	-	100.05	101.06	停工	52.30	52.30			
-	-	7,449	-	-	-	-	99.03	101.08		86.50	86.00			✓
-	-	5,864	-	-	-	-	99.03	101.11		70.50	69.50			✓
-	-	8,976	-	-	-	-	99.01	101.08		71.20	70.74			✓
-	-	8,247	-	-	-	-	99.01	101.09		88.74	87.14			✓
-	-	2,183	-	30	-	-	99.06	101.09		73.50	73.50		✓	
-	-	1,876	-	21	-	-	99.11	101.09		65.00	65.00		✓	
-	-	8,656	-	85	-	-	99.10	101.08		65.00	63.75			✓
-	-	5,895	-	79	-	-	99.08	102.03		9.00	15.18	✓		

表12. 4月份污水下水道新建、改善工程(續2)

主辦工程機關 Sponsor Institution	預算年度 Budget Year	工程名稱 Construction Name	工程費 Construction Expense (萬元) (10 Thousands)
衛生下水道 工程處 Sewage Systems Office	98-102	35. 第2期北投及士林區支管及用戶排水設備工程(99年預約工程)	2,778
	98-102	36. 第2期北投及士林區支管及用戶排水設備工程(100年度北投國中附近地區)	4,286
	98-102	37. 第2期北投及士林區支管及用戶排水設備工程(100年度至善路一、二段附近地區)	7,746
	98-102	38. 第2期北投及士林區支管及用戶排水設備工程(100年度清江國小附近地區)	5,330
	98-102	39. 第2期北投及士林區支管及用戶排水設備工程(100年預約工程)	3,233
	97-100	40. 第2期南港及內湖區支管及用戶排水設備工程(97年度大湖山莊街、麗山新村及環山路二段附近地區)	5,468
	97-100	41. 第2期南港及內湖區支管及用戶排水設備工程(97年度開口契約)	4,166
	97-100	42. 第2期南港及內湖區支管及用戶排水設備工程(98年度研究院路一段附近地區)	7,861
	97-100	43. 第2期南港及內湖區支管及用戶排水設備工程(98年度研究院路二段及園區街附近地區)	7,524
	97-100	44. 第2期南港及內湖區支管及用戶排水設備工程(99年度玉成街附近地區)	4,306
	97-100	45. 第2期南港及內湖區支管及用戶排水設備工程(99年度明湖國中附近地區)	4,599
	97-100	46. 第2期南港及內湖區支管及用戶排水設備工程(99年預約工程)	3,142
	97-101	47. 第2期萬華及中正區支管及用戶排水設備工程(97年度台北護專附近地區)	11,890
	97-101	48. 第2期萬華及中正區支管及用戶排水設備工程(97年度和平醫院、中正高中及河堤國小附近地區)	6,570
	97-101	49. 第2期萬華及中正區支管及用戶排水設備工程(97年度螢橋國中附近地區)	7,770

Table 12. New Construction and Improved of Sewers in Apr. 2012  
(Cont. 2)

工程內容 Construction Content							工期 While Constructing			施工進度 Progress				
主幹管 Trunk	次幹管 Secondary	分支管 Branch	揚水站 Pumping	人孔 Hand Hole	清除孔 Cleaning Hole	截流設 施Dam Facilities	開工 日期 Start Date	預定 完工 日期 Target Date	實際 完工 日期 Actual Date	預定 Target	實際 Actual	超前 Lead	符合 Ac- cord	落後 Ar- rear
(m)	(m)	(m)	(座) No.	(座) No.	(座) No.	(個) No.				(%)	(%)	(件) (case)	(件) (case)	(件) (case)
-	-	-	-	-	-	-	100.01	101.06		24.00	24.00		✓	
-	-	4,204	-	38	-	-	100.12	101.11		24.00	33.00	✓		
-	-	7,315	-	94	-	-	101.01	102.06		7.00	7.00		✓	
-	-	5,210	-	30	-	-	100.12	102.03		8.53	4.50			✓
-	-	885	-	27	-	-	100.11	101.12		4.79	4.79		✓	
-	-	5,692	-	65	-	-	98.03	101.07		93.00	92.20			✓
-	-	4,146	-	47	-	-	97.09	101.04	101.04	100.00	100.00		✓	
-	-	7,347	-	343	-	-	98.12	101.06		97.00	97.00		✓	
-	-	7,099	-	343	-	-	98.12	101.07		90.00	90.00		✓	
-	-	4,282	-	50	-	-	100.04	101.07		96.50	99.00	✓		
-	-	4,383	-	50	-	-	99.11	101.08		61.40	56.72			✓
-	-	-	-	-	-	-	99.12	101.06		52.75	52.75		✓	
-	-	8,825	-	272	-	-	98.03	101.08		82.00	82.00		✓	
-	-	6,238	-	135	-	-	98.03	101.08		61.00	61.36	✓		
-	-	8,052	-	62	-	-	98.03	101.05		81.00	81.05	✓		

表12. 4月份污水下水道新建、改善工程(續3)

主辦工程機關 Sponsor Institution	預算年度 Budget Year	工程名稱 Construction Name	工程費 Construction Expense (萬元) (10 Thousands)
衛生下水道工程處 Sewage Systems Office	97-101	50. 第2期萬華及中正區支管及用戶排水設備工程(97年度雙園國小、雙園街67巷及莒光派出所附近地區)	12,958
	97-101	51. 第2期萬華及中正區支管及用戶排水設備工程(98年度電影主題公園附近地區)	5,054
	97-101	52. 第2期萬華及中正區支管及用戶排水設備工程(99年度福星國小附近地區)	3,554
	97-101	53. 第2期萬華及中正區支管及用戶排水設備工程(99年度開口契約)	3,084
	100-104	54. 第3期大安及文山區支管及用戶排水設備工程(100年預約工程)	2,539
	100-104	55. 第3期松山及信義區支管及用戶排水設備工程(100年預約工程)	2,957
	100-104	56. 第3期南港及內湖區支管及用戶排水設備工程(100年預約工程)	3,115
	97-99	57. 忠孝礮間接觸曝氣氧化工程與截流工程(後續工程)	9,500
	99	58. 三張犁及五分埔分隊部新建工程	2,823
	100	59. 迪化、景美污水抽水站及古亭截流站等外牆綠美化整建工程	1,270
	100	60. 100年代辦本市教育局所屬學校支管及用戶排水設備工程第3標(預約工程)	833
	95-100	61. 大同及中山區管線更新工程	8,088
	95-100	62. 北投及士林區管線更新工程	7,832
	100	63. 100年度管線修繕及拆遷配合預約工程	2,644
	100	64. 100年度管線維護預約工程(管線修繕)	3,317
	100	65. 100年度管線維護預約工程(設施及框蓋維護)	2,558
99	66. 99年度場站機電設備汰換及修繕工程	767	

Table 12. New Construction and Improved of Sewers in Apr. 2012  
(Cont.3)

工程內容 Construction Content							工期 While Constructing			施工進度 Progress				
主幹管 Trunk	次幹管 Secondary	分支管 Branch	揚水站 Pumping	人孔 Hand Hole	清除孔 Cleaning Hole	截流設 施Dam Facilities	開工 日期 Start Date	預定 完工 日期 Target Date	實際 完工 日期 Actual Date	預定 Target	實際 Actual	超前 Lead	符合 Ac- cord	落後 Ar- rear
(m)	(m)	(m)	(座) No.	(座) No.	(座) No.	(個) No.				(%)	(%)	(件) (case)	(件) (case)	(件) (case)
-	-	8,906	-	195	-	-	98.03	101.05		70.90	70.80			✓
-	-	4,134	-	247	-	-	99.02	101.08		47.06	47.10	✓		
-	-	3,905	-	226	-	-	99.11	101.06		97.50	98.00	✓		
-	-	4,500	-	163	-	-	99.07	101.06		22.70	22.70		✓	
-	-	-	-	-	-	-	101.03	101.12		0.40	0.40		✓	
-	-	2,594	-	32	-	-	100.01	101.12		61.00	61.00		✓	
-	-	-	-	-	-	-	100.11	101.12		0.46	0.46		✓	
-	-	44	-	3	-	-	100.08	102.04		44.05	45.91	✓		
-	-	-	-	-	-	-	99.07	101.07		96.12	97.15	✓		
-	-	-	-	-	-	-	100.06	101.07		46.94	51.00	✓		
-	-	-	-	-	-	-	100.07	101.04	101.04	100.00	100.00		✓	
-	-	-	-	-	-	-	98.02	101.04	101.04	100.00	100.00		✓	
-	-	-	-	-	-	-	98.02	101.06		84.00	85.00	✓		
-	-	-	-	-	-	-	100.04	101.04	101.04	100.00	100.00		✓	
-	-	-	-	-	-	-	100.03	101.05		74.00	74.00		✓	
-	-	-	-	-	-	-	100.05	101.05		68.00	68.00		✓	
-	-	-	-	-	-	-	99.12	101.04	101.04	100.00	100.00		✓	

表12. 4月份污水下水道新建、改善工程(續4完)

主辦工程機關 Sponsor Institution	預算年度 Budget Year	工程名稱 Construction Name	工程費 Construction Expense (萬元) (10 Thousands)
衛生下水道 工程處 Sewage Systems Office	101	67. 101年度場站維護工程第1標	617
	99	68. 迪化污水處理廠地磅、監視系統及相關工程	156
	100	69. 迪化污水處理廠功能提升工程(前處理撈除增設(含隔間除臭))	3,867
	99	70. 獅子頭抽水站設備更新汰換工程(機械及空調系統設備)	10,426
	99	71. 獅子頭抽水站設備更新汰換工程(儀控設備)	2,800
	99	72. 龍形隧道繞流管工程(緊急發電機含附屬設備及基礎工程)	13,400
	99	73. 獅子頭抽水站設備更新汰換工程(綜合)	1,377
	99	74. 迪化抽水站設備更新汰換工程第一標	5,958
	99	75. 迪化抽水站設備更新汰換工程第二標	12,390
	99	76. 迪化抽水站設備更新汰換工程第三標(迪化抽水站增設緊急發電機工程)	5,789
	100	77. 緊急應變決策支援系統擴建工程	1,800
	100	78. 臺北近郊系統與六堵系統間之污水紓流工程	5,758
	100	79. 汐止抽水站增設緊急溢流管線工程	992
	100	80. 新莊抽水站上游中永和間截流站附近污水溢流工程	428
	93	81. 第二污水處理廠(八里廠)蛋形消化槽及能源回收系統設施整修及功能試車工程	10,983
	99	82. 八里污水處理廠污水設備更新工程第2期第3標(電氣工程)	5,372
	99	83. 八里污水處理廠污水設備更新工程第2期第4標(綜合)	10,586
	99	84. 八里污水處理廠污水設備更新工程第2期第5標(污泥脫水)	4,048

資料來源：衛生下水道工程處。

Table 12. New Construction and Improved of Sewers in Apr. 2012  
(Cont. 4 End)

工程內容 Construction Content							工期 While Constructing			施工進度 Progress				
主幹管 Trunk	次幹管 Secondary	分支管 Branch	揚水站 Pumping	人孔 Hand Hole	清除孔 Cleaning Hole	截流設 施Dam Facilities	開工 日期 Start Date	預定 完工 日期 Target Date	實際 完工 日期 Actual Date	預定 Target (%)	實際 Actual (%)	超前 Lead (件) (case)	符合 Ac- cord (件) (case)	落後 Ar- rear (件) (case)
-	-	-	-	-	-	-	101.04	101.11		0.00	0.00		✓	
-	-	-	-	-	-	-	99.12	101.04		97.82	94.22			✓
-	-	-	-	-	-	-	100.09	101.09		19.35	19.66	✓		
-	-	-	-	-	-	-	99.12	101.11		91.13	88.16			✓
-	-	-	-	-	-	-	100.06	101.07		81.07	81.09	✓		
-	-	-	-	-	-	-	100.09	102.01		4.15	3.68			✓
-	-	-	-	-	-	-	101.01	101.10		4.18	2.89			✓
-	-	-	-	-	-	-	99.10	100.08		100.00	99.90			✓
-	-	-	-	-	-	-	99.12	101.06		86.38	89.05	✓		
-	-	-	-	-	-	-	100.08	101.09		16.50	16.70	✓		
-	-	-	-	-	-	-	100.06	101.06		31.32	64.96	✓		
-	-	-	-	-	-	-	100.10	102.03		1.00	1.07	✓		
-	-	-	-	-	-	-	101.01	101.10		1.50	1.03			✓
-	-	-	-	-	-	-	101.01	101.09		1.10	1.08			✓
-	-	-	-	-	-	-	93.07	96.06		100.00	99.10			✓
-	-	-	-	-	-	-	99.10	101.05		93.54	95.12	✓		
-	-	-	-	-	-	-	100.09	102.01		2.82	2.86	✓		
-	-	-	-	-	-	-	100.09	101.09		3.52	3.72	✓		

Source : Sewage Systems Office



表13. 4月份治山防災整體治理工程

主辦工程機關 Sponsor Institution	預算年度 Budget Year	工程名稱 Construction Name	工程費 Construction Expense (萬元) (10 Thousands)	工程內容			
				防砂壩 Against Granulated Substance Dam (座) (Set)	潛壩 Submerged Dam (座) (Set)	丁壩 Spur Dike (座) (Set)	堤防 Dike (公尺) (m)
大地工程處 Geotechnical Engineering Office		總計	3,691	-	-	-	-
	101	1. 101年度士林區至善路3段336巷64號旁(萬山煤礦)排水整治工程	1,750	-	-	-	-
	100	2. 100年度山坡地農業環境改善工程(第三期)(內湖區)	1,062	-	-	-	-
	101	3. 101年度「內湖區碧山路49至51號旁溪溝整治工程」	879	-	-	-	-

資料來源：大地工程處。

**Table 13. Watershed Management and Disaster Prevention  
in Apr. 2012**

Construction Content							工期 While Constructing			施工進度 Progress				
整流	固床工	護岸	魚道	蝕溝 控制	崩場地 處理	植生 綠美化	開工 日期	預定 完工	實際 完工	預定	實際	超前	符合	落後
Rectifi- cation	Groundsill Works	Revet- ment	Fish Way	Gully Control	Landslide Manage- ment	Greening Beautifi- cation	Start Date	Target Date	Actual Date	Target	Actual	Lead	Accord	Arrear
(公尺)	(座)	(公尺)	(座)	(公尺)	(公頃)	(平方 公尺)						(件)	(件)	(件)
(m)	(Set)	(m)	(Set)	(m)	(hectare)	(m <sup>2</sup> )				(%)	(%)	(case)	(case)	(case)
454	62	651	-	-	-	500	--	--	--	--	--	2	1	-
454	47	226	-	-	-	-	101.04	101.10		1.14	1.17	✓		
-	-	-	-	-	-	500	100.11	101.04	101.04	100.00	100.00			✓
-	15	425	-	-	-	-	101.04	101.10		1.01	1.20	✓		

Source : Geotechnical Engineering Office

表14. 臺北市污水下水道用戶接管概況

年(月)別 Year (Month)	當月接管戶數 Number of Connection Household in Each Month				截至當月底 Accumulated Number	
	合計 Total	公共污水 下水道 Public Sani- tary Sewer	專用污水 下水道 Special Sani- tary Sewer	建築物污水處理 設施設置戶數 Households of Building Sewage Processing Facilities	合計 Total a	公共污水 下水道 Public Sani- tary Sewer b
民國88年1999	28 225	...	...	...	301 280	...
民國89年2000	36 246	...	...	...	337 526	...
民國90年2001	33 367	28 065	1 617	3 685	370 893	345 943
民國91年2002	41 852	37 885	1 478	2 489	412 745	383 828
民國92年2003	34 718	31 928	1 684	1 106	447 463	415 756
民國93年2004	39 930	37 991	1 081	858	487 393	453 747
民國94年2005	47 585	44 936	1 251	1 398	534 978	498 683
民國95年2006	29 132	25 798	1 224	2 110	564 110	524 481
民國96年2007	34 430	32 513	-960	2 877	598 540	556 994
民國97年2008	42 775	40 010	1 172	1 593	641 315	597 004
民國98年2009	34 635	33 300	216	1 119	675 950	630 304
民國99年2010	41 663	40 902	163	598	717 613	671 206
民國100年2011	31 993	31 237	3	753	749 606	702 443
4月 Apr.	3 716	3 573	1	142	728 074	681 455
5月 May	2 319	2 231	-	88	730 393	683 686
6月 June	2 022	1 867	-	155	732 415	685 553
7月 July	2 773	2 768	-	5	735 188	688 321
8月 Aug.	3 767	3 676	-	91	738 955	691 997
9月 Sep.	3 463	3 432	-	31	742 418	695 429
10月 Oct.	2 953	2 916	-	37	745 371	698 345
11月 Nov.	2 434	2 374	1	59	747 805	700 719
12月 Dec.	1 801	1 724	-	77	749 606	702 443
民國101年2012						
1月 Jan.	1 381	1 256	-	125	750 987	703 699
2月 Feb.	1 537	1 513	-	24	752 524	705 212
3月 Mar.	1 687	1 667	-	20	754 211	706 879
4月 Apr.	2 190	2 184	-	6	756 401	709 063

資料來源：衛生下水道工程處。

附註：(1) 全市計畫接管總服務戶數665,000戶，係依據84年1月底全市人口數為基準每戶以4人計得。

(2) 計畫用戶接管普及率  $f=(b+c)/665,000*100$ ；門牌數接管普及率  $g=(b+c)/d*100$

戶籍戶數接管普及率  $h=(b+c)/戶籍戶數*100$  (戶籍戶數請參考表15)

(3) 96年清查資料，其中專用污水下水道重複計列2,371戶，於96年接管戶數中扣除，致96年專用下水道用戶當年接管戶數為負值。

(4) 自99年1月起各項普及率超過100%者，以100%表示。

Table 14. General Situation of Household Sewer Connection in Taipei

累計接管戶數 of Connection Household		門牌數	計畫用戶 接管普及率	門牌數 接管普及率	戶籍戶數 接管普及率
專用污水 下水道	建築物污水處理設 施設置戶數	No. of Plates	Popularization of Planned Connected Rate	Plate Sewer Connection Rate	Household Sewer Connection Rate
Special Sani- tary Sewer c	Households of Building Sewage Processing Facilities	(戶) (No.) d	(%) f	(%) g	(%) h
...	...	...	...	...	...
...	...	...	...	...	...
21 391	3 559	943 876	55.24	38.92	41.05
22 869	6 048	943 876	61.16	43.09	44.84
24 553	7 154	981 847	66.21	44.84	48.14
25 634	8 012	988 693	72.09	48.49	51.92
26 885	9 410	987 274	79.03	53.16	56.32
28 109	11 520	987 274	83.10	55.97	58.70
27 149	14 397	1 033 315	87.84	56.53	61.64
28 321	15 990	1 035 299	94.03	60.40	65.24
28 537	17 109	1 062 320	99.07	62.02	67.96
28 700	17 707	1 068 561	100.00	65.50	71.18
28 703	18 460	1 076 178	100.00	67.94	73.12
28 702	17 917	1 070 259	100.00	66.35	71.90
28 702	18 005	1 070 795	100.00	66.53	71.99
28 702	18 160	1 072 605	100.00	66.59	72.06
28 702	18 165	1 073 592	100.00	66.79	72.23
28 702	18 256	1 074 056	100.00	67.10	72.44
28 702	18 287	1 074 606	100.00	67.39	72.58
28 702	18 324	1 074 606	100.00	67.66	72.83
28 703	18 383	1 075 489	100.00	67.82	73.01
28 703	18 460	1 076 178	100.00	67.94	73.12
28 703	18 585	1 076 493	100.00	68.04	73.23
28 703	18 609	1 076 374	100.00	68.18	73.34
28 703	18 629	1 076 627	100.00	68.32	73.37
28 703	18 635	1 077 771	100.00	68.45	73.47

Source : Sewage Systems Office.

Note : (1)The total population to be served by city authority was 665,000 household, which was based on the figures in January 1995 and 4 members for each household.

(2)Popularization of Planned Connected Households  $f = (b+c)/d * 100$  ; Plate Sewer Connection Rate  $g = (b+c)/d * 100$   
Household Sewer Connection Rate  $h = (b+c)/\text{No. of Households} * 100$

(3)In 2007 checks the material, the special-purpose sewage sewer repetition computation 2,371 households, take over control in the household number in 2007 to deduct.

(4)The all kinds of penetration rates greater than 100% have been referred to as 100% since January, 2010.

表15.臺北市公園綠地

面積單位：平方公尺

年底及區別 End of Year & District	公園、綠地、兒童遊樂場、廣場、河濱公園座數、面積					
	總計 Grand Total		公 園 Parks		綠 地 Green Fields	
	座數 No.	面積 Area	座數 No.	面積 Area	座數 No.	面積 Area
民國81年底 End of 1992	723	9 572 476	375	8 503 346	332	1 069 114
民國82年底 End of 1993	742	9 694 091	384	8 502 282	342	1 078 500
民國83年底 End of 1994	764	10 405 241	401	9 210 296	347	1 081 636
民國84年底 End of 1995	781	10 721 839	415	9 521 970	350	1 086 560
民國85年底 End of 1996	798	11 023 705	426	9 794 207	354	1 091 101
民國86年底 End of 1997	832	11 084 831	434	9 823 519	379	1 119 477
民國87年底 End of 1998	660	11 375 178	452	6 398 546	156	497 422
民國88年底 End of 1999	683	11 765 710	463	6 628 170	168	653 065
民國89年底 End of 2000	702	12 201 274	470	6 746 291	174	690 698
民國90年底 End of 2001	726	12 643 384	484	7 144 069	184	729 714
民國91年底 End of 2002	745	12 723 060	496	7 210 701	188	733 779
民國92年底 End of 2003	757	12 773 055	504	7 237 804	191	743 565
民國93年底 End of 2004	765	12 983 800	512	7 362 764	188	712 630
民國94年底 End of 2005	773	13 098 871	518	7 421 787	190	711 236
民國95年底 End of 2006	784	13 246 975	524	7 522 538	192	712 296
民國96年底 End of 2007	794	13 441 988	531	7 682 047	192	712 796
民國97年底 End of 2008	804	13 525 134	536	7 773 009	195	690 415
民國98年底 End of 2009	813	13 508 871	542	7 772 495	198	673 026
民國99年底 End of 2010	821	13 529 929	547	7 782 650	200	683 749
民國100年底 End of 2011	833	13 643 094	551	7 898 079	206	676 185
民國101年 2012						
4月底 End of Apr.	836	13 655 022	554	7 920 005	206	668 463
松山區 SongShan	46	1 049 567	38	170 948	5	5 990
信義區 XinYi	80	537 642	53	404 920	19	45 660
大安區 DaAn	66	592 526	59	585 450	7	7 076
中山區 ZhongShan	98	1 729 876	70	797 862	23	32 235
中正區 ZhongZheng	29	867 952	19	567 224	2	20 720
大同區 DaTong	31	234 223	18	113 609	5	16 418
萬華區 WanHua	36	1 391 876	27	298 325	1	200
文山區 WenShan	91	2 592 450	69	2 055 613	18	23 984
南港區 NanGang	52	568 911	28	390 967	14	74 076
內湖區 NeiHu	96	1 309 473	78	767 550	11	58 732
士林區 ShiLin	96	1 426 453	42	752 103	44	139 083
北投區 BeiTou	115	1 354 073	53	1 015 434	57	244 289

資料來源：公園路燈工程管理處。

附註：(1) 87年本局公園處依都市計畫規劃屬性重新整理詮釋都市計畫及非都市計畫公園、綠地、兒童遊樂場、廣場、河濱公園資料，故自87年度起資料無法與以前年度銜接。

(2) 94年本局公園處重新調查並建立行道樹樹籍資料，94年底與93年底資料無法銜接比較。

Table 15. Parks and Green Fields in Taipei

Unit : m<sup>2</sup>

Parks、Green Fields、Sport Spots for Children、Plaza & Riverside Parks						行道樹 Roadside Tree 株數 Number	平均每一市民 享有公園綠地面積 Each Resident is able to Enjoy an Average of Area (m <sup>2</sup> /人) (m <sup>2</sup> /person)
兒童遊樂場 Sport Spots for Children		廣場 Plaza		河濱公園 Riverside Parks			
座數 No.	面積 Area	座數 No.	面積 Area	座數 No.	面積 Area		
...	...	16	113 309	...	...	107 712	3.59
...	...	16	113 309	...	...	109 383	3.65
...	...	16	113 309	...	...	113 782	3.92
...	...	16	113 309	...	...	114 154	4.07
...	...	18	138 397	...	...	113 517	4.23
...	...	19	141 835	...	...	114 590	4.27
11	15 552	19	128 708	22	4 334 950	113 939	4.31
11	15 552	19	128 501	22	4 340 422	113 458	4.45
11	15 552	23	141 777	24	4 606 956	113 702	4.61
11	15 874	23	146 771	24	4 606 956	113 849	4.80
11	15 874	26	155 750	24	4 606 956	111 716	4.82
11	15 874	26	157 156	25	4 618 656	109 765	4.86
11	15 874	29	174 980	25	4 717 552	104 875	4.95
11	16 030	29	152 429	25	4 797 389	83 758	5.01
11	16 030	29	152 382	28	4 843 729	88 423	5.03
11	16 030	32	173 641	28	4 857 474	87 907	5.11
11	16 030	34	188 206	28	4 857 474	87 948	5.16
10	15 080	35	190 796	28	4 857 474	87 553	5.18
10	15 080	36	190 976	28	4 857 474	88 329	5.17
10	15 080	38	196 276	28	4 857 474	88 269	5.15
10	15 080	38	194 000	28	4 857 474	88 478	5.14
1	468	-	-	2	872 161	8 534	4.98
-	-	8	87 062	-	-	7 158	2.37
-	-	-	-	-	-	13 752	1.89
-	-	2	4 246	3	895 533	9 271	7.69
-	-	7	46 502	1	233 506	8 149	5.37
-	-	7	9 846	1	94 350	2 331	1.83
1	1 000	2	14 671	5	1 077 680	4 108	7.28
-	-	-	-	4	512 853	4 376	9.69
6	11 927	2	3 941	2	88 000	5 816	4.87
-	-	4	5 489	3	477 702	8 546	4.73
1	908	4	10 570	5	523 789	11 032	4.96
1	777	2	11 673	2	81 900	5 405	5.36

Source : Parks and Street Lights Office

Note : (1) Data were compiled by the Parks and Lights Office of the Public Works Department in accordance with the attributes of various urban development plans. The data covered all parks, green fields, Sport Spots for Children, Plaza and Riverside Parks under the urban development plans and otherwise.

(2) Number of roadside tree has been re-checked in 2005; therefore, the figure differs from the figure at the end of year 2004.

表16.路燈裝設  
Table 16. Street Lamps

單位：盞

Unit : Lamp

年(月)底別 End of Year(Month)	現 有 路 燈 Street Lamps					
	總計 Grand Total	水銀燈 Mercury Vapour Lamp	鈉光燈 Sodium Light	日光燈 Fluorescent Lamp	LED燈 Lamp	其他 Others
民國86年底 End of 1997	100 729	80 143	14 760	5 646	-	180
民國87年底 End of 1998	105 747	81 532	18 557	5 646	-	12
民國88年底 End of 1999	109 764	83 461	20 551	5 740	-	12
民國89年底 End of 2000	114 213	84 114	24 347	5 740	-	12
民國90年底 End of 2001	117 559	85 327	26 369	5 851	-	12
民國91年底 End of 2002	124 493	84 458	32 435	7 598	-	2
民國92年底 End of 2003	131 044	73 680	48 415	8 865	-	84
民國93年底 End of 2004	134 828	75 006	50 075	9 204	55	488
民國94年底 End of 2005	135 823	75 273	50 816	9 188	58	488
民國95年底 End of 2006	140 320	76 095	54 320	9 469	58	378
民國96年底 End of 2007	143 345	76 470	55 929	10 102	724	120
民國97年底 End of 2008	144 145	79 085	53 394	8 212	1 250	2 204
民國98年底 End of 2009	145 508	79 758	54 123	8 230	1 285	2 112
民國99年底 End of 2010	146 791	80 198	54 966	8 230	1 285	2 112
民國100年底 End of 2011	148 213	80 931	55 716	8 169	1 285	2 112
4月底 End of Apr.	146 798	80 198	54 973	8 230	1 285	2 112
5月底 End of May	147 094	80 494	54 973	8 230	1 285	2 112
6月底 End of June	147 355	80 755	54 973	8 230	1 285	2 112
7月底 End of July	147 355	80 755	54 973	8 230	1 285	2 112
8月底 End of Aug.	147 369	80 755	54 987	8 230	1 285	2 112
9月底 End of Sep.	147 602	80 863	55 173	8 169	1 285	2 112
10月底 End of Oct.	147 725	80 863	55 296	8 169	1 285	2 112
11月底 End of Nov.	147 981	80 931	55 484	8 169	1 285	2 112
12月底 End of Dec.	148 213	80 931	55 716	8 169	1 285	2 112
民國101年 2012						
1月底 End of Jan.	148 213	80 931	55 716	8 169	1 285	2 112
2月底 End of Feb.	148 261	80 403	57 138	6 897	1 696	2 127
3月底 End of Mar.	148 393	80 430	57 204	6 936	1 696	2 127
4月底 End of Apr.	148 406	80 548	57 138	6 897	1 696	2 127
101年4月較100年4月增減% Comparison with Last Year (month) Rate of Increase(%)	1.10	0.44	3.94	- 16.20	31.98	0.71

資料來源：公園路燈工程管理處。

附註：(1) 本表以臺灣電力公司供電之盞數計列。

(2) 本表數字包含其他單位裝設後移交公園處維護之數字。

Source : Parks and Street Lights Office

Note : (1) This form counts and counts arranging with one that Taiwan Power Company supplies power.

(2) This form figure includes other units' transferring the figure maintained in park place after installing .

表17.臺北市親山步道  
Table 17. Hiking Trails in Taipei

長度單位：公里

Unit : Km

行政區 District	親山步道名稱 Name of Hiking Trail	步道起點 Beginning of Hiking Trail	平面長度 Stranght Length	全線長度 Entire Length
長度總計 Total		--	61.0	100.8
北投 BeiTou	關渡親山步道 Guandu Hiking Trail	關渡國小	3.3	4.6
	忠義山親山步道 Zhongyishan Hiking Trail	行天宮後門	2.1	3.8
	貴子坑親山步道 Guizikeng Hiking Trail	水保教學園區	2.4	7.0
	中正山親山步道 Zhongzhengshan Hiking Trail	立祥商店	3.3	6.9
	軍艦岩親山步道 Junjianyan Hiking Trail	陽明大學	3.0	5.7
士林 ShiLin	天母古道親山步道 Old Tianmu Hiking Trail	中山北路7段232巷	2.6	3.4
	坪頂古圳親山步道 Pingding Ancient Canal Hiking Trail	至善路3段370巷29號	1.3	3.2
	大崙頭尾山親山步道 Daluntoushan and Dalunweishan Hiking Trail	碧溪產業道路森林步道口	3.6	5.4
中山 ZhongShan	劍潭山親山步道 Jiantanshan Hiking Trail	劍潭風景區牌樓	2.7	3.3
內湖 NeiHu	金面山親山步道 Jinmianshan Hiking Trail	內湖路三段登山口	2.3	3.0
	忠勇山、鯉魚山親山步道 Zhongyongshan and Liyu(Carp)shan Hiking Trail	鯉魚山登山口葉氏祖廟下方	2.5	4.8
	白鷺鷥山、明舉山、康樂山親山步道 Bailuse,Mingju and Kangleshan Bridge Entrance Hiking Trail	金湖路268號登山口	4.8	6.2
南港 NanGang	更寮古道親山步道 Old Genliao Hiking Trail	舊莊街2段122巷口	3.7	4.6
	南港山縱走親山步道 Nangangshan Hiking Trail	中華技術學院後門	6.3	6.8
	麗山橋口親山步道 Lishan Bridge Entrance Hiking Trail	北興宮登山口	1.9	4.1
信義 XinYi	虎山親山步道 Hushan Hiking Trail	慈惠堂虎山溪步道口	2.5	3.9
	象山親山步道 Xiangshan Hiking Trail	靈雲宮登山口	1.5	2.3
文山 WenShan	仙跡岩親山步道 Xianjiyan Hiking Trail	景興路243巷牌樓	3.2	5.7
	指南宮貓空親山步道 Zhinangong Maokong Hiking Trail	指南路3段33巷	3.7	6.4
	指南茶路親山步道 Zhinanchalu Hiking Trail	指南國小登山口	4.3	9.7

資料來源：大地工程處。

Source : Geotechnical Engineering Office



表18.臺灣地區營造工程物價指數

公式：採用拉式公式之變式

年(月)別	總指數	水泥及其製品類	砂石及級配類	磚瓦瓷類	金屬製品類	木材及其製品類
Year (Month)	General Index	Cement & Related Products	Sand & Crashed Stone	Bricks & Tiles	Metal Products	Timber & Related Products
項數 No of Items	108	6	3	5	19	5
權數(千分比) Weights	1,000.00	160.46	22.35	10.73	213.71	23.28
定 基 指 數 (基期：民國95年平均=100)						
民國95年 2006	100.00	100.00	100.00	100.00	100.00	100.00
民國96年 2007	109.00	108.24	117.36	103.33	119.46	109.70
民國97年 2008	124.25	117.33	132.34	112.60	158.57	108.71
民國98年 2009	113.24	111.90	119.40	111.80	111.13	104.53
民國99年 2010	116.86	100.86	107.08	109.59	127.10	120.12
民國100年 2011	120.75	100.38	103.77	111.93	136.40	133.21
4月 Apr.	120.66	99.59	101.97	111.12	137.34	136.85
5月 May	120.80	100.20	102.24	111.58	136.12	138.29
6月 June	120.91	100.23	103.37	112.26	135.93	137.85
7月 July	120.86	100.39	103.82	113.06	135.58	136.76
8月 Aug.	121.15	100.55	103.73	113.09	136.81	134.43
9月 Sep.	121.38	100.68	103.47	113.10	138.21	132.43
10月 Oct.	121.51	101.55	106.07	113.49	137.08	133.01
11月 Nov.	120.71	102.39	106.30	113.82	133.11	132.63
12月 Dec.	121.04	102.65	106.35	113.82	133.83	132.56
民國101年 2012						
1月 Jan.	121.35	103.00	106.19	113.63	134.67	132.58
2月 Feb.	121.57	103.32	106.26	113.63	134.82	132.47
3月 Mar.	121.95	103.43	106.65	114.49	135.72	130.81
4月 Apr.	123.15	104.24	106.71	116.68	137.55	131.33
環 比 指 數 (基期：上月或上年=100)						
民國95年 2006	107.25	108.11	122.84	105.27	105.87	108.75
民國96年 2007	109.00	108.24	117.36	103.33	119.46	109.70
民國97年 2008	113.99	108.39	112.77	108.97	132.74	99.09
民國98年 2009	91.14	95.37	90.22	99.29	70.08	96.16
民國99年 2010	103.20	90.13	89.68	98.02	114.37	114.91
民國100年 2011	103.33	99.52	96.91	102.14	107.32	110.90
4月 Apr.	99.82	100.42	99.56	100.53	98.13	105.42
5月 May	100.12	100.61	100.26	100.41	99.11	101.05
6月 June	100.09	100.03	101.11	100.61	99.86	99.68
7月 July	99.96	100.16	100.44	100.71	99.74	99.21
8月 Aug.	100.24	100.16	99.91	100.03	100.91	98.30
9月 Sep.	100.19	100.13	99.75	100.01	101.02	98.51
10月 Oct.	100.11	100.86	102.51	100.34	99.18	100.44
11月 Nov.	99.34	100.83	100.22	100.29	97.10	99.71
12月 Dec.	100.27	100.25	100.05	100.00	100.54	99.95
民國101年 2012						
1月 Jan.	100.26	100.34	99.85	99.83	100.63	100.02
2月 Feb.	100.18	100.31	100.07	100.00	100.11	99.92
3月 Mar.	100.31	100.11	100.37	100.76	100.67	98.75
4月 Apr.	100.98	100.78	100.06	101.91	101.35	100.40

資料來源：中華民國臺灣地區物價統計月報。

Table 18. Indices of Construction Cost in Taiwan Area

Formula : Laspeyres's Formula

塑膠製品類 Plastic Products	油漆塗裝類 Paints	電梯與電器用品類 Elevator & Electrical Apparatus	瀝青及其製品類 Asphalt & Related Products	雜項材料類 Miscellaneous Products	勞務類 Services
6	3	13	2	14	32
8.73	5.17	66.00	54.56	52.71	382.30
Fixed Index (Base Period : 2006 = 100)					
100.00	100.00	100.00	100.00	100.00	100.00
103.64	105.80	107.68	107.44	105.11	101.60
109.28	115.84	113.36	145.03	119.30	104.10
109.53	118.31	110.22	153.95	122.12	104.47
118.81	122.64	117.35	170.38	124.92	105.06
126.31	136.50	124.23	176.23	129.71	106.37
127.97	135.14	125.81	172.54	128.80	106.23
129.91	135.83	125.52	175.53	129.87	106.32
130.21	136.20	124.49	178.72	129.95	106.33
127.33	136.20	124.69	178.74	130.10	106.36
128.61	136.14	125.74	178.47	130.23	106.32
128.26	139.80	124.73	178.47	130.50	106.30
126.51	139.86	123.40	178.47	130.66	106.94
123.64	139.80	121.89	178.47	131.67	106.96
123.61	142.11	122.35	178.47	131.63	107.17
126.55	142.11	122.40	178.47	131.55	107.31
128.59	142.67	123.30	178.47	132.11	107.38
130.16	142.67	124.19	179.71	132.57	107.43
131.79	142.67	124.37	188.36	133.90	107.56
Link Index (Base Period : Last Year (Month) = 100)					
105.82	104.22	114.36	121.54	104.49	102.39
103.64	105.80	107.68	107.44	105.11	101.60
105.44	109.48	105.27	134.98	113.50	102.46
100.23	102.14	97.23	106.15	102.36	100.35
108.47	103.66	106.47	110.67	102.29	100.56
106.31	111.30	105.86	103.43	103.83	101.25
102.09	100.55	100.05	100.00	100.45	100.14
101.52	100.51	99.77	101.73	100.83	100.08
100.23	100.27	99.18	101.82	100.06	100.01
97.79	100.00	100.16	100.01	100.12	100.03
101.01	99.96	100.84	99.85	100.10	99.96
99.73	102.69	99.20	100.00	100.21	99.98
98.64	100.04	98.93	100.00	100.12	100.60
97.73	99.96	98.78	100.00	100.77	100.02
99.98	101.65	100.38	100.00	99.97	100.20
102.38	100.00	100.04	100.00	99.94	100.13
101.61	100.39	100.74	100.00	100.43	100.07
101.22	100.00	100.72	100.69	100.35	100.05
101.25	100.00	100.14	104.81	101.00	100.12

Source : Commodity-Price Statistics Monthly, Taiwan Area, the Republic of China

表19. 臺北市營造工程物價基本分類指數

公式：價比基期值加權算術平均式

年(月)別	總指數	水泥及其製品類	砂石及級配類	磚瓦瓷類	金屬製品類	木材及其製品類
Year (Month)	General Index	Cement & Related Products	Sand & Crashed Stone	Bricks & Tiles	Metal Products	Timber & Related Products
項數 No of Items	108	6	3	5	19	5
權數 (千分比) Weights	1,000.00	160.46	22.35	10.73	213.71	23.28
定 基 指 數 (基期：民國95年平均=100)						
民國95年 2006	100.00	100.00	100.00	100.00	100.00	100.00
民國96年 2007	108.22	107.47	111.31	103.06	119.59	101.24
民國97年 2008	123.09	116.10	121.92	109.70	158.03	104.48
民國98年 2009	113.26	111.61	108.76	111.71	112.76	100.05
民國99年 2010	116.42	101.51	107.86	108.94	126.06	110.11
民國100年 2011	119.70	100.04	107.31	110.03	134.95	115.98
4月 Apr.	119.79	100.12	108.29	109.53	136.64	118.32
5月 May	119.59	100.12	108.29	109.53	134.90	118.33
6月 June	119.66	100.12	108.29	110.46	134.51	118.56
7月 July	119.60	100.12	107.81	110.46	134.21	118.63
8月 Aug.	119.90	100.08	107.57	110.46	135.29	116.93
9月 Sep.	119.96	100.06	106.48	110.46	136.43	114.54
10月 Oct.	120.58	100.55	105.39	110.46	135.34	114.47
11月 Nov.	119.68	100.76	105.39	110.46	131.78	114.47
12月 Dec.	119.98	100.76	105.39	110.46	132.33	114.47
民國101年 2012						
1月 Jan.	120.27	101.24	105.39	110.46	132.94	114.47
2月 Feb.	120.47	101.32	105.39	110.46	133.26	114.69
3月 Mar.	120.78	101.32	105.39	110.46	134.27	110.95
4月 Apr.	121.67	101.97	105.39	114.33	135.55	112.08
環 比 指 數 (基期：上月或上年=100)						
民國95年 2006	105.97	109.39	109.41	103.91	106.83	103.00
民國96年 2007	108.22	107.47	111.31	103.06	119.59	101.24
民國97年 2008	113.74	108.02	109.53	106.44	132.15	103.20
民國98年 2009	92.01	96.13	89.21	101.83	71.35	95.76
民國99年 2010	102.79	90.95	99.17	97.52	111.79	110.05
民國100年 2011	102.82	98.55	99.49	101.00	107.05	105.33
4月 Apr.	99.84	100.37	100.00	100.00	98.77	102.82
5月 May	99.83	100.00	100.00	100.00	98.73	100.01
6月 June	100.06	100.00	100.00	100.85	99.71	100.19
7月 July	99.95	100.00	99.56	100.00	99.78	100.06
8月 Aug.	100.25	99.96	99.78	100.00	100.80	98.57
9月 Sep.	100.05	99.98	98.99	100.00	100.84	97.96
10月 Oct.	100.52	100.49	98.98	100.00	99.20	99.94
11月 Nov.	99.25	100.21	100.00	100.00	97.37	100.00
12月 Dec.	100.25	100.00	100.00	100.00	100.42	100.00
民國101年 2012						
1月 Jan.	100.24	100.48	100.00	100.00	100.46	100.00
2月 Feb.	100.17	100.08	100.00	100.00	100.24	100.19
3月 Mar.	100.26	100.00	100.00	100.00	100.76	96.74
4月 Apr.	100.74	100.64	100.00	103.50	100.95	101.02

資料來源：中華民國臺北市物價統計月報。

Table 19. Indices of Construction Cost in Taipei

塑膠製品類 Plastic Products	油漆塗裝類 Paints	電梯與電器用品類 Elevator & Electrical Apparatus	瀝青及其製品類 Asphalt & Related Products	雜項材料類 Miscellaneous Products	勞務類 Services
6	3	13	2	14	32
8.73	5.17	66.00	54.56	52.71	382.30
Fixed Index (Base Period : 2006 = 100)					
100.00	100.00	100.00	100.00	100.00	100.00
101.73	100.99	105.28	107.69	103.29	101.27
104.71	109.70	108.66	150.85	113.00	103.79
105.54	114.29	103.41	177.37	117.41	103.21
113.23	116.33	107.61	202.12	118.09	103.08
122.10	125.16	111.32	207.51	120.32	104.78
124.98	125.14	112.36	203.41	119.40	104.29
125.70	125.37	112.51	206.42	119.90	104.21
125.83	125.85	111.59	210.00	120.34	104.15
123.77	125.85	111.78	210.00	120.72	104.15
124.57	125.85	112.75	210.00	121.23	104.19
124.98	125.85	111.70	210.00	121.20	104.10
123.03	125.85	110.35	210.00	121.20	106.45
119.83	125.85	108.49	210.00	121.26	106.45
119.83	125.85	108.96	210.00	121.37	106.80
122.21	125.85	108.96	210.00	121.17	106.98
123.77	127.97	109.99	210.00	121.19	107.03
125.83	127.97	111.22	210.00	121.38	107.20
127.37	127.97	111.35	216.12	122.53	107.24
Link Index (Base Period : Last Year (Month) = 100)					
106.48	99.44	116.53	113.17	101.70	101.19
101.73	100.99	105.28	107.69	103.29	101.27
102.93	108.63	103.21	140.07	109.39	102.49
100.79	104.18	95.17	117.58	103.91	99.44
107.29	101.79	104.06	113.95	100.57	99.88
107.83	107.59	103.45	102.67	101.89	101.65
103.94	100.58	99.81	100.00	100.20	100.01
100.58	100.18	100.13	101.48	100.42	99.92
100.10	100.38	99.18	101.73	100.37	99.94
98.36	100.00	100.17	100.00	100.32	100.00
100.65	100.00	100.87	100.00	100.42	100.04
100.33	100.00	99.07	100.00	99.98	99.91
98.44	100.00	98.79	100.00	100.00	102.26
97.40	100.00	98.31	100.00	100.05	100.00
100.00	100.00	100.43	100.00	100.09	100.33
101.99	100.00	100.00	100.00	99.84	100.17
101.28	101.68	100.95	100.00	100.02	100.05
101.66	100.00	101.12	100.00	100.16	100.16
101.22	100.00	100.12	102.91	100.95	100.04

Source : Commodity-Price Statistics Monthly, Taipei City

表20.臺北市土地人口概況

Table 20. Land and Population in Taipei

年(月)底別 End of Year(Month)	土地面積 Land (平方公里) (Km <sup>2</sup> )	戶籍戶數 No. of Households (戶) (No.)	總人口(人) Population (person)			人口密度 Density (每平方公里 人數) (Per km <sup>2</sup> )
			合計 Total	男 Male	女 Female	
民國84年底 End of 1995	271.7997	838 465	2 632 863	1 317 406	1 315 457	9 687
民國85年底 End of 1996	271.7997	847 354	2 605 374	1 302 249	1 303 125	9 586
民國86年底 End of 1997	271.7997	854 132	2 598 493	1 295 637	1 302 856	9 560
民國87年底 End of 1998	271.7997	869 803	2 639 939	1 311 789	1 328 150	9 712
民國88年底 End of 1999	271.7997	879 156	2 641 312	1 309 434	1 331 878	9 718
民國89年底 End of 2000	271.7997	888 560	2 646 474	1 309 308	1 337 166	9 737
民國90年底 End of 2001	271.7997	894 763	2 633 802	1 300 179	1 333 623	9 690
民國91年底 End of 2002	271.7997	906 988	2 641 856	1 301 458	1 340 398	9 720
民國92年底 End of 2003	271.7997	914 716	2 627 138	1 291 742	1 335 396	9 666
民國93年底 End of 2004	271.7997	923 325	2 622 472	1 286 303	1 336 169	9 649
民國94年底 End of 2005	271.7997	933 110	2 616 375	1 279 513	1 336 862	9 626
民國95年底 End of 2006	271.7997	941 317	2 632 242	1 282 691	1 349 551	9 684
民國96年底 End of 2007	271.7997	947 745	2 629 269	1 277 556	1 351 713	9 674
民國97年底 End of 2008	271.7997	958 433	2 622 923	1 270 948	1 351 975	9 650
民國98年底 End of 2009	271.7997	969 418	2 607 428	1 260 450	1 346 978	9 593
民國99年底 End of 2010	271.7997	983 237	2 618 772	1 262 554	1 356 218	9 635
民國100年 2011						
4月底 End of Apr.	271.7997	987 697	2 630 285	1 267 640	1 362 645	9 677
5月底 End of May	271.7997	989 544	2 633 044	1 268 856	1 364 188	9 687
6月底 End of June	271.7997	991 169	2 635 766	1 269 999	1 365 767	9 697
7月底 End of July	271.7997	992 657	2 637 866	1 270 843	1 367 023	9 705
8月底 End of Aug.	271.7997	994 840	2 639 064	1 271 417	1 367 647	9 710
9月底 End of Sep.	271.7997	997 735	2 640 099	1 271 879	1 368 220	9 713
10月底 End of Oct.	271.7997	998 283	2 643 136	1 273 131	1 370 005	9 725
11月底 End of Nov.	271.7997	999 072	2 647 122	1 274 740	1 372 382	9 739
12月底 End of Dec.	271.7997	999 879	2 650 968	1 276 343	1 374 625	9 753
民國101年 2012						
1月底 End of Jan.	271.7997	1 000 093	2 652 959	1 277 071	1 375 888	9 761
2月底 End of Feb.	271.7997	1 000 766	2 653 948	1 277 560	1 376 388	9 764
3月底 End of Mar.	271.7997	1 002 545	2 656 512	1 278 723	1 377 789	9 774
4月底 End of Apr.	271.7997	1 004 142	2 658 685	1 279 554	1 379 131	9 782

資料來源：本府地政處、民政局。

Source : Department of Land &amp; Department of Civil Affairs

## 臺北市工務統計月報

出版機關：臺北市政府工務局  
地址：臺北市市府路1號3樓南區  
電話：1999(外縣市02-27208889)轉1404  
網址：<http://www.pwb.taipei.gov.tw/>  
發行人：李咸亨  
編輯：臺北市政府工務局統計室  
出版年月：中華民國101年5月  
創刊年月：中華民國73年1月  
刊期頻率：月刊  
其他類型版本：本刊同時登載於本局網站，網址<http://www.pwb.taipei.gov.tw/>  
經銷處：五南文化廣場臺中總店  
總店地址：臺中市中山路6號 電話：(04)22260330  
國家書店松江門市  
地址：臺北市松江路209號1樓 電話：(02)25180207  
定價：新臺幣120元  
印刷者：字友有限公司  
印刷者地址：臺北市仁愛路4段419-1號2樓  
印刷者電話：(02)2777-4444  
GPN：2007300042 ISSN：20757441

## Monthly Bulletin of Taipei Public Works Statistics

Published by the Public Works Department, Taipei City Government  
Address South Wing, 3th Floor, 1 Shifu Road, Taipei City,  
Taiwan 110 R.O.C.  
Telephone No 1999( For callers outside of Taipei City, please dial  
02-2720-8889) ext 1404  
Publisher Lee Hsien-Heng  
Edited by the Statistics Office, PWD, TCG  
Website <http://www.pwb.taipei.gov.tw/>  
Publishing Date May, 2012  
First Edition January, 1984  
Book Agency Wu-Nan Book Inc.  
Address: No. 6, Zhongshan Rd., Taichung City, Taiwan, R.O.C.  
Tel: 886-4-22260330  
Government Publications Bookstore  
Address: No. 209, Songjiang Rd., Taipei City, Taiwan, R.O.C.  
Tel: 886-2-25180207  
Price NT\$120  
Printed by the Zi You Co., Ltd.

著作權所有，如需轉載，請洽臺北市政府工務局統計室。