

ISSN 2075-7441

# 臺北市 工務統計月報

Monthly Bulletin of Taipei  
Public Works Statistics

中華民國101年9月  
September, 2012



臺北市政府工務局編印  
Public Works Department of  
Taipei City Government  
中華民國101年9月出版

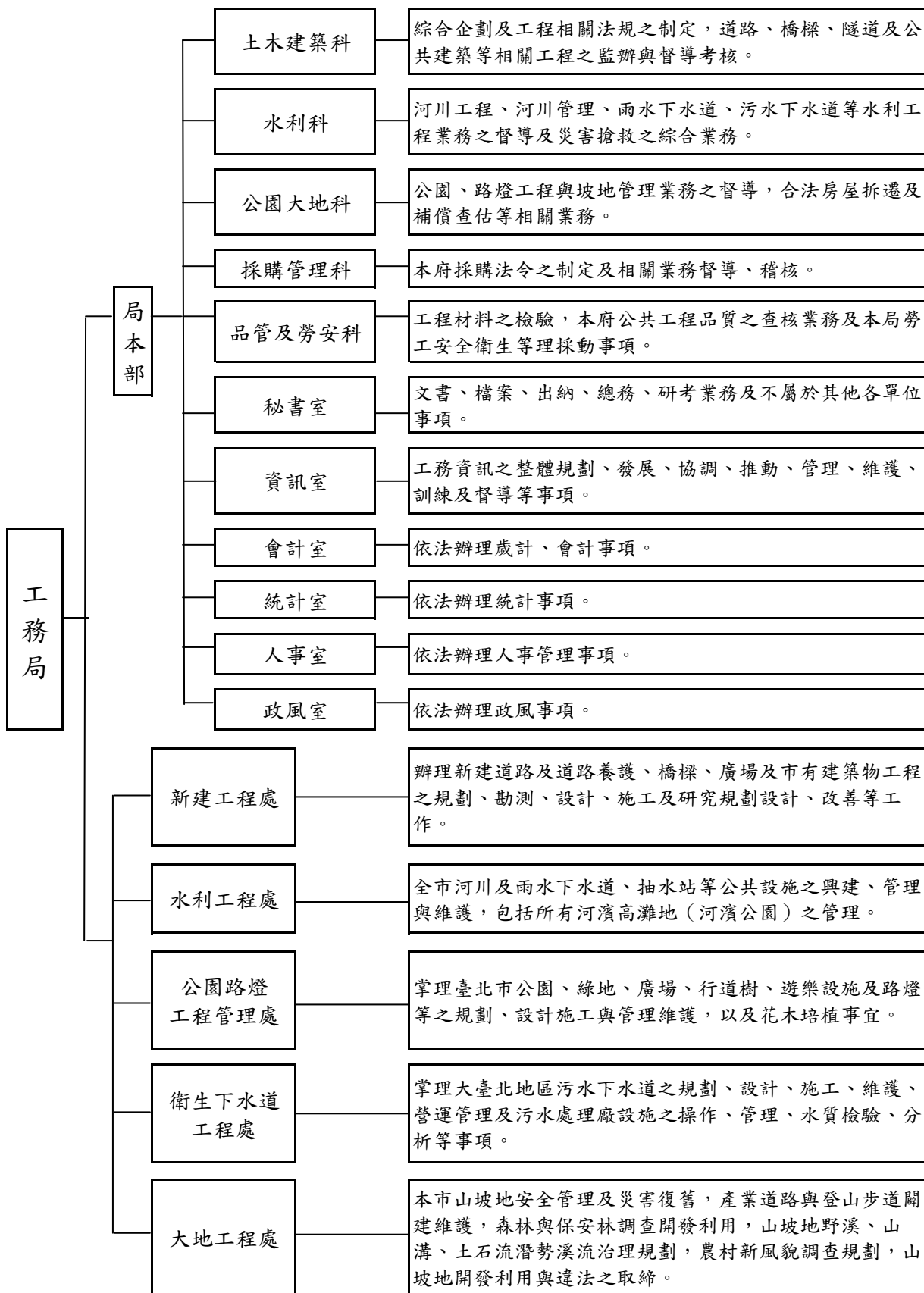
ISSN 2075-7441  
  
9 772075 744004  
GPN : 2007300042  
定價：新台幣120元

臺  
北  
市  
工  
務  
統  
計  
月  
報

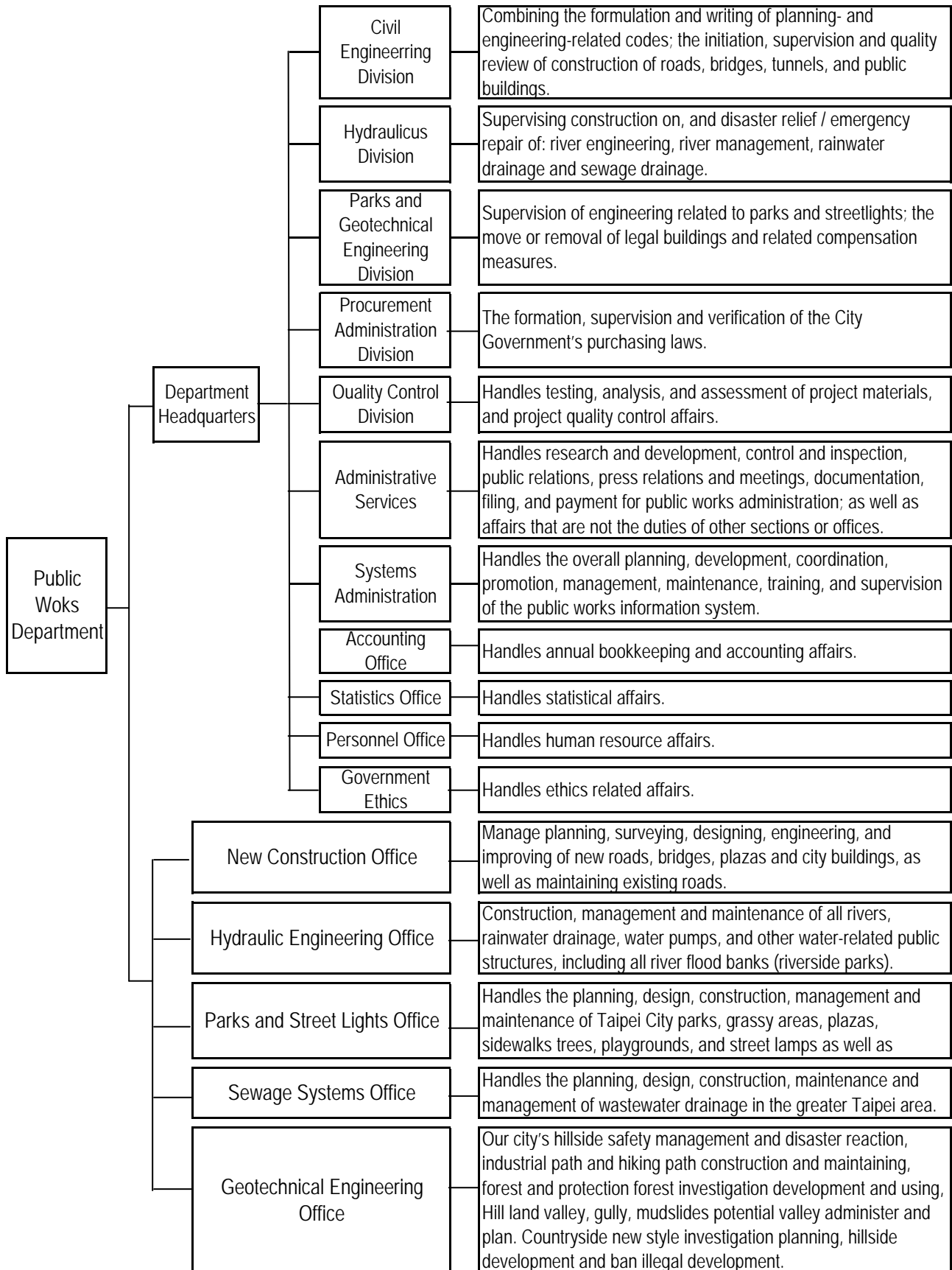
臺  
北  
市  
政  
府  
工  
務  
局

中  
華  
民  
國  
1  
0  
1  
年  
9  
月  
出  
版

# 臺北市政府工務局業務職掌



# Duties of the Public Works Department of Taipei City Government



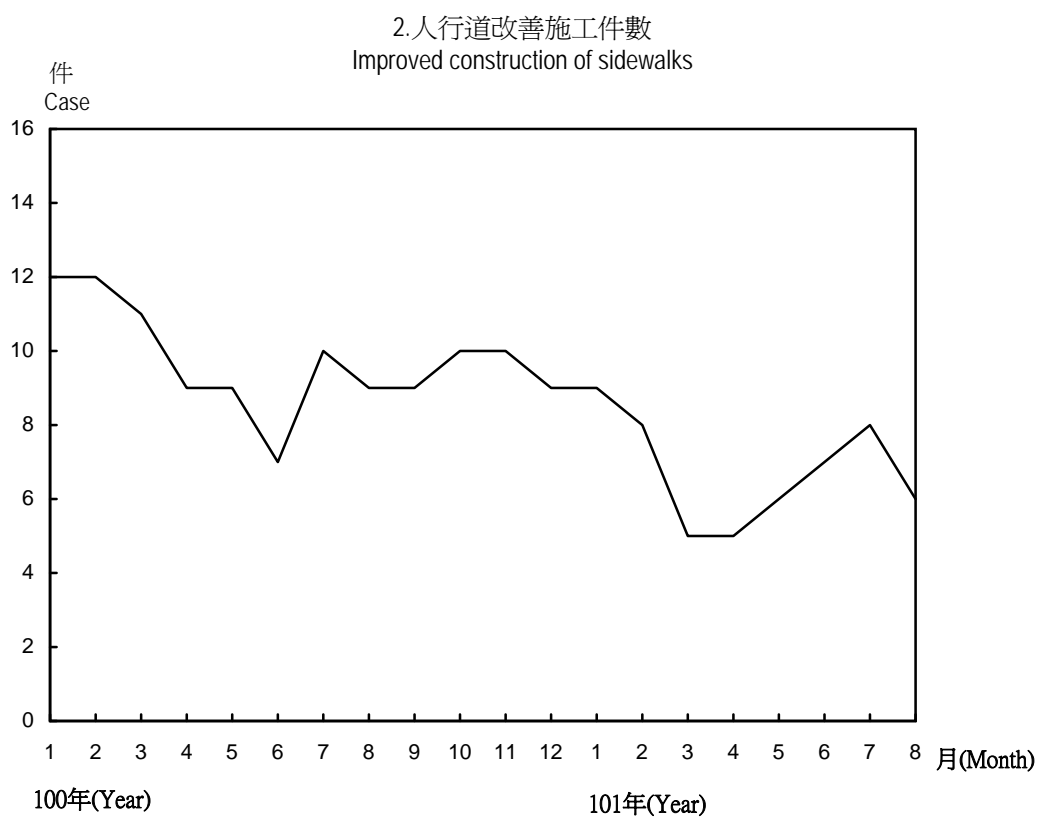
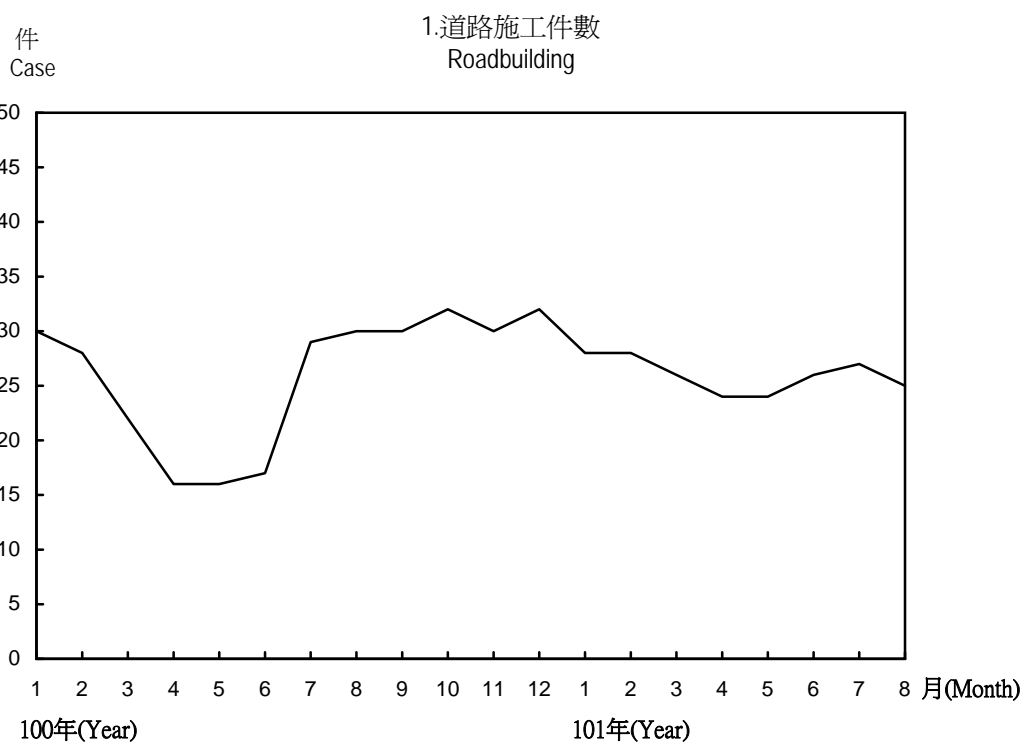
# 目次

統計趨勢圖	1
簡要分析	6
統計報告表	
表1. 8月份道路新建、拓寬、改善工程	8
表2. 8月份橋梁新建、拓建工程	12
表3. 8月份人行道改善工程	14
表4. 8月份隧道、地下道工程	16
表5. 8月份停車場新建工程	16
表6. 8月份市公有建築物新建工程	18
表7. 8月份共同管道及其他工程	20
表8. 8月份防洪工程	24
表9. 8月份抽水站新建、擴建工程	28
表10. 8月份雨水下水道新建、改善工程	30
表11. 8月份臺北市公園綠地新建、改善工程	34
表12. 8月份污水下水道新建、改善工程	42
表13. 8月份治山防災整體治理工程	54
表14. 臺北市污水下水道用戶接管概況	56
表15. 臺北市公園綠地	58
表16. 路燈裝設	60
表17. 臺北市親山步道	61
表18. 臺灣地區營造工程物價指數	62
表19. 臺北市營造工程物價基本分類指數	64
表20. 臺北市土地人口概況	66

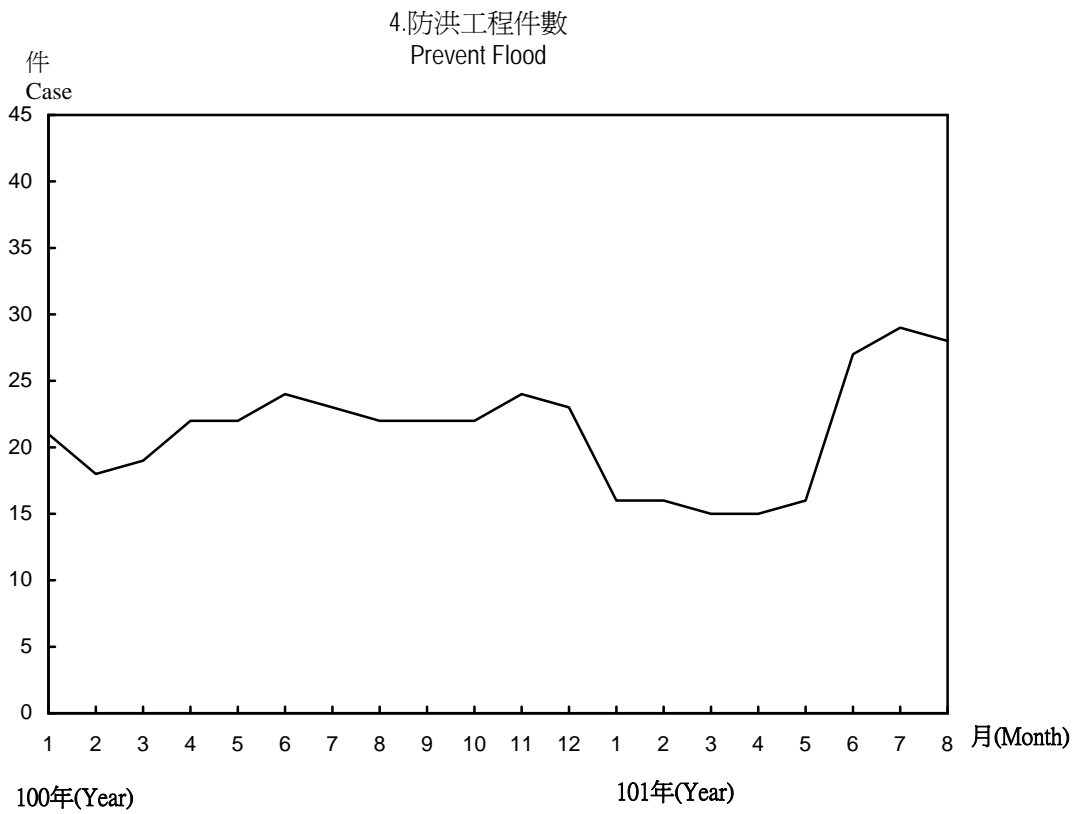
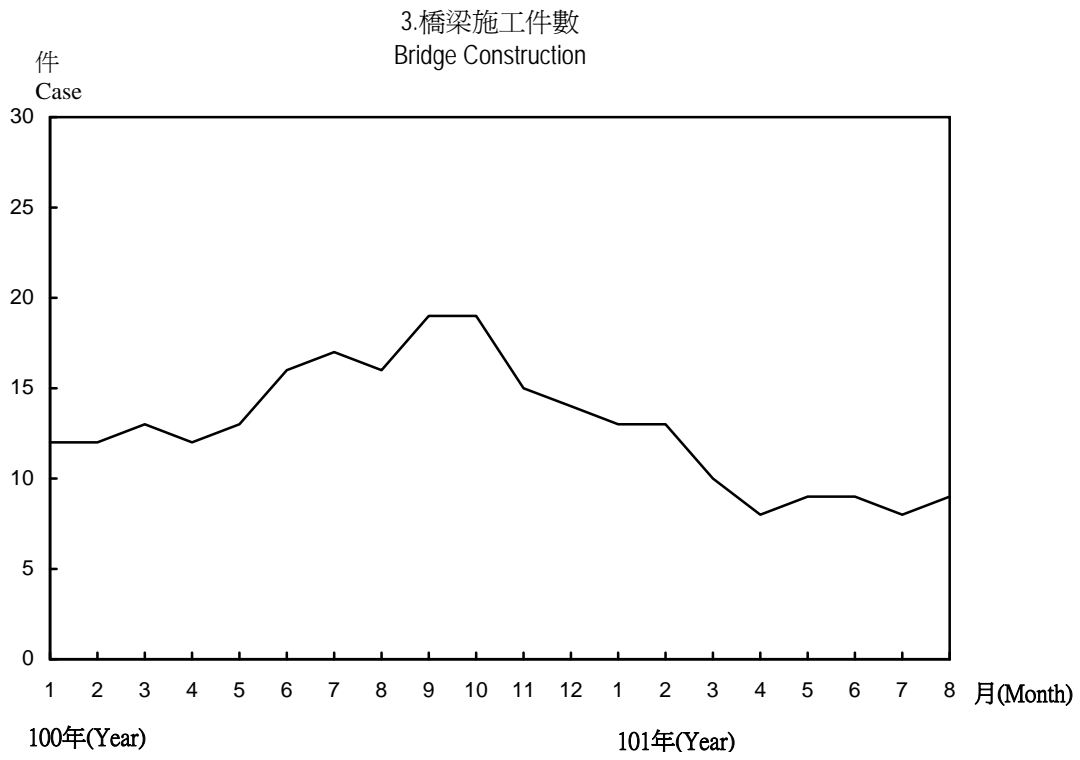
# CONTENTS

Statistical Tendency Chart	1
Brief Analysis	6
Statistical Report Form	
Table 1. New Construction, Expansion and Improved of Roads in Aug. 2012	8
Table 2. New construction,Expansion and Improved of Bridges in Aug. 2012	12
Table 3. Sidewalk Renovation Work in Aug. 2012	14
Table 4. Construction of Tunnels in Aug. 2012	16
Table 5. New Construction of Parking lots in Aug. 2012	16
Table 6. New Construction of Public Buildings in Aug. 2012	18
Table 7. Communal Pipeline and Others construction in Aug. 2012	20
Table 8. Prevent Flood in Aug. 2012	24
Table 9. New Construction and Extended of Rainwater Pump Station in Aug. 2012	28
Table 10. New Construction and Improved of Rainwater Drainage in Aug. 2012	30
Table 11. New Construction and Improved of Parks in Aug. 2012	34
Table 12. New Construction and Improved of Sewers in Aug. 2012	42
Table 13. Watershed Management and Disaster Prevention in Aug. 2012	54
Table 14. General Situation of Household Sewer Connection in Taipei	56
Table 15. Parks and Green Fields in Taipei	58
Table 16. Street Lamps	60
Table 17. Hiking Trail in Taipei	61
Table 18. Indices of Construction Cost in Taiwan Area	62
Table 19. Indices of Construction Cost in Taipei	64
Table 20. Land and Population in Taipei	66

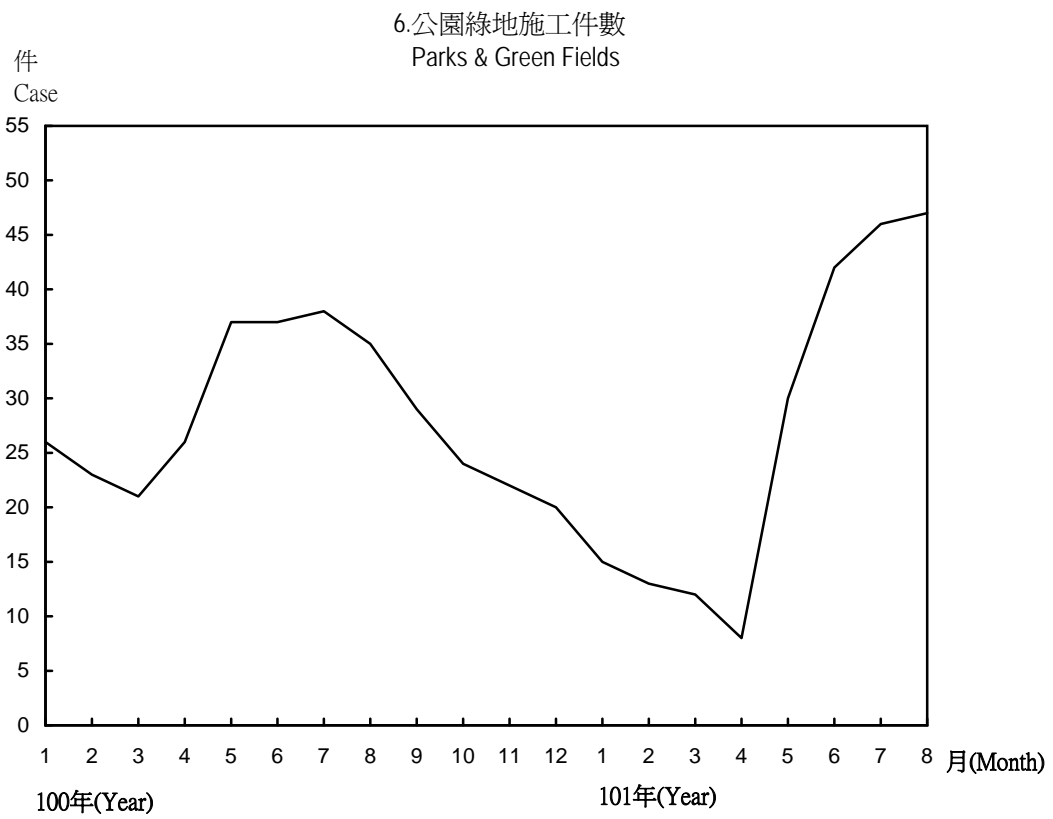
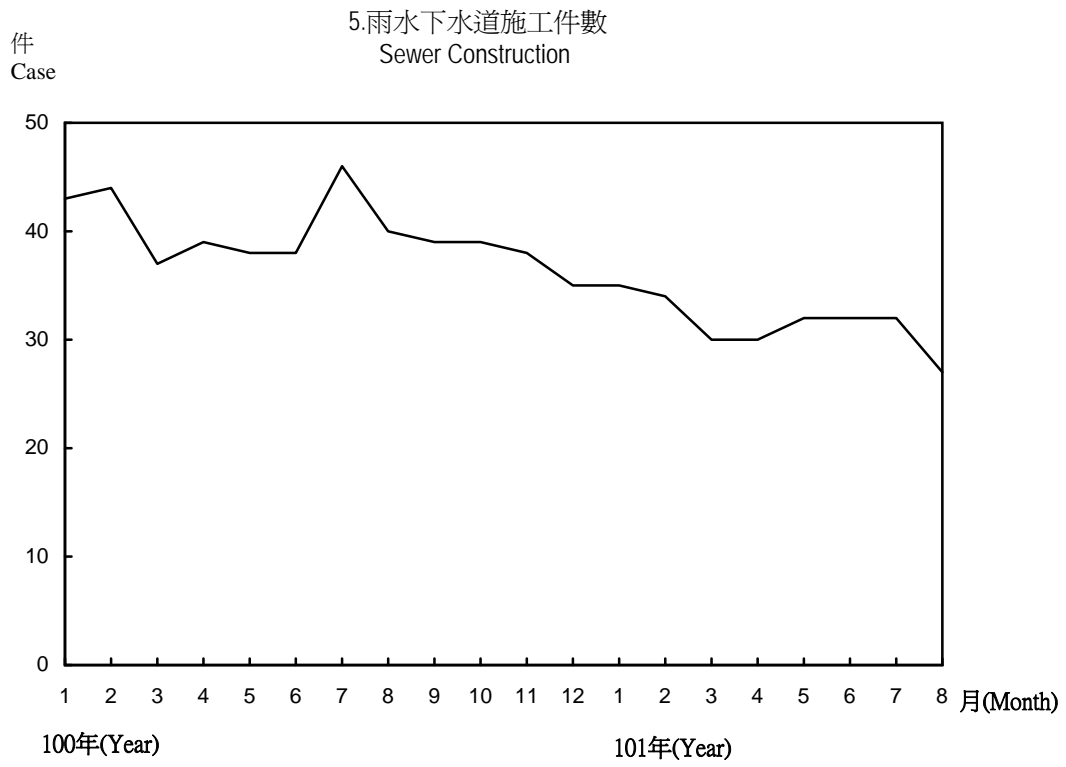
## 統計趨勢圖



### Statistical Tendency Chart

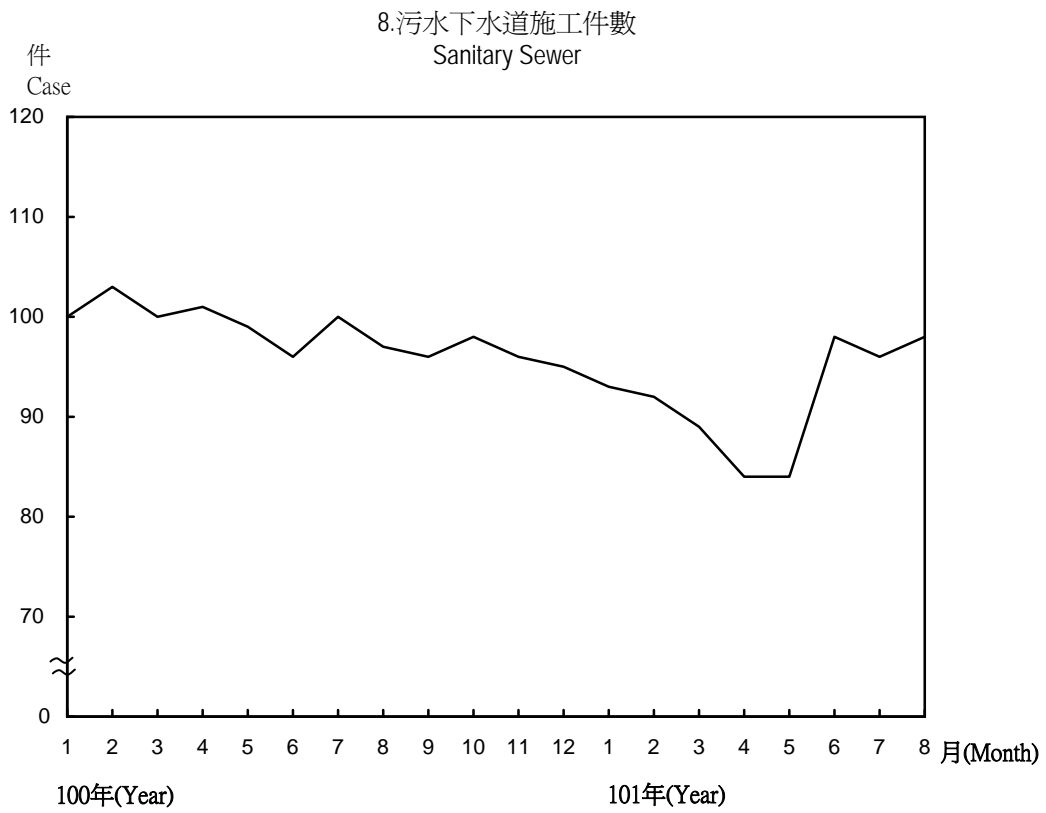
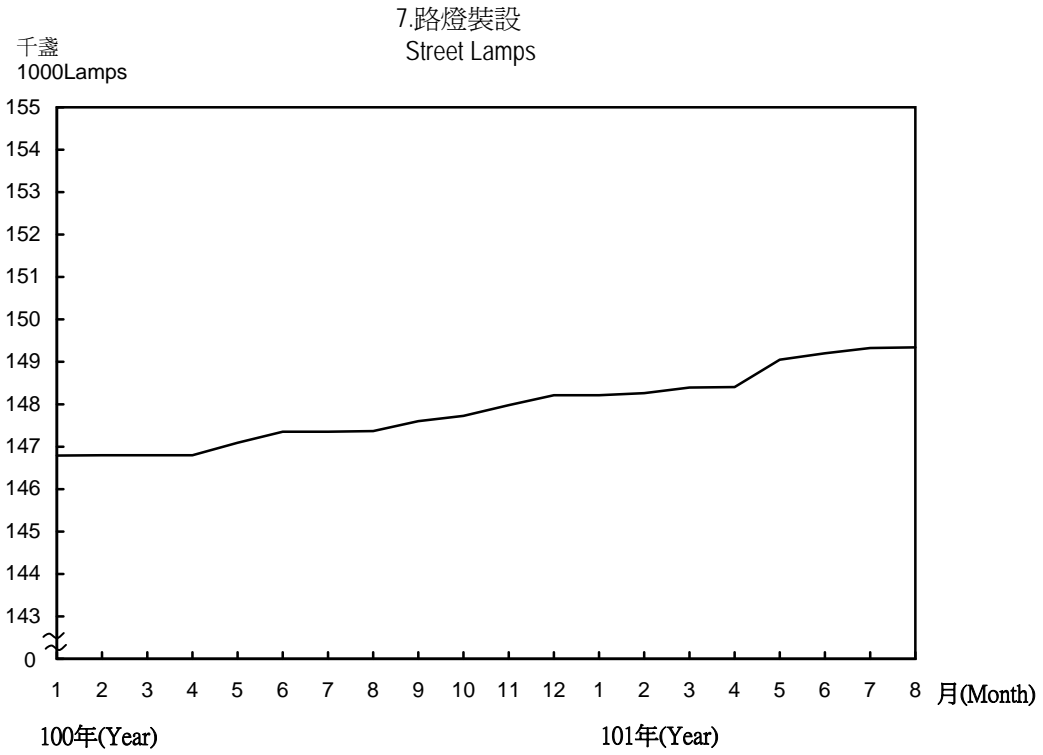


### 統計趨勢圖



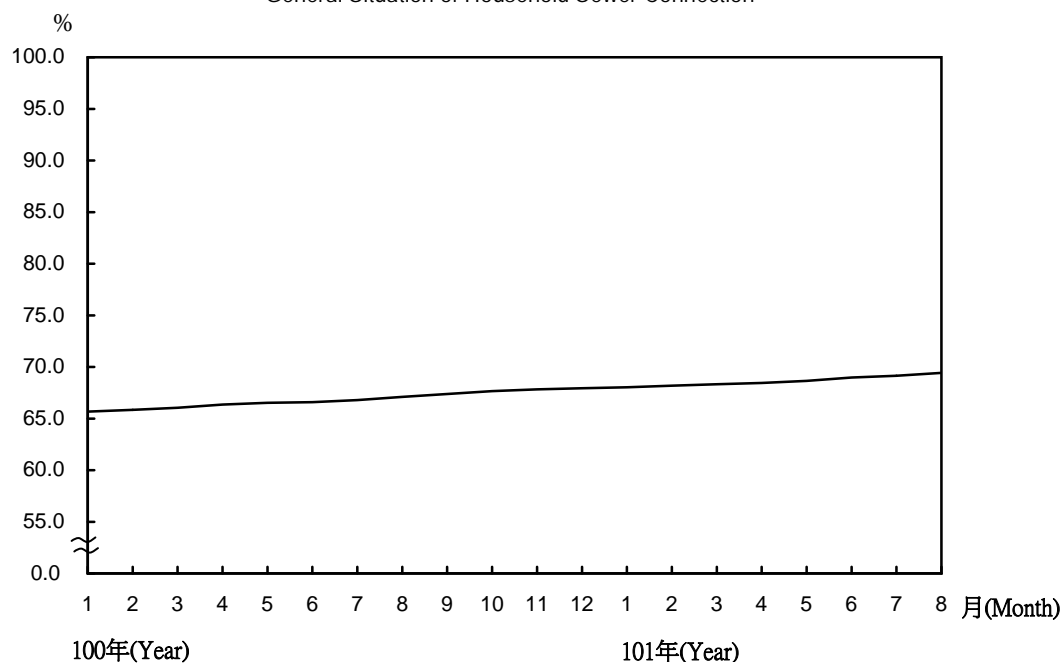


### Statistical Tendency Chart

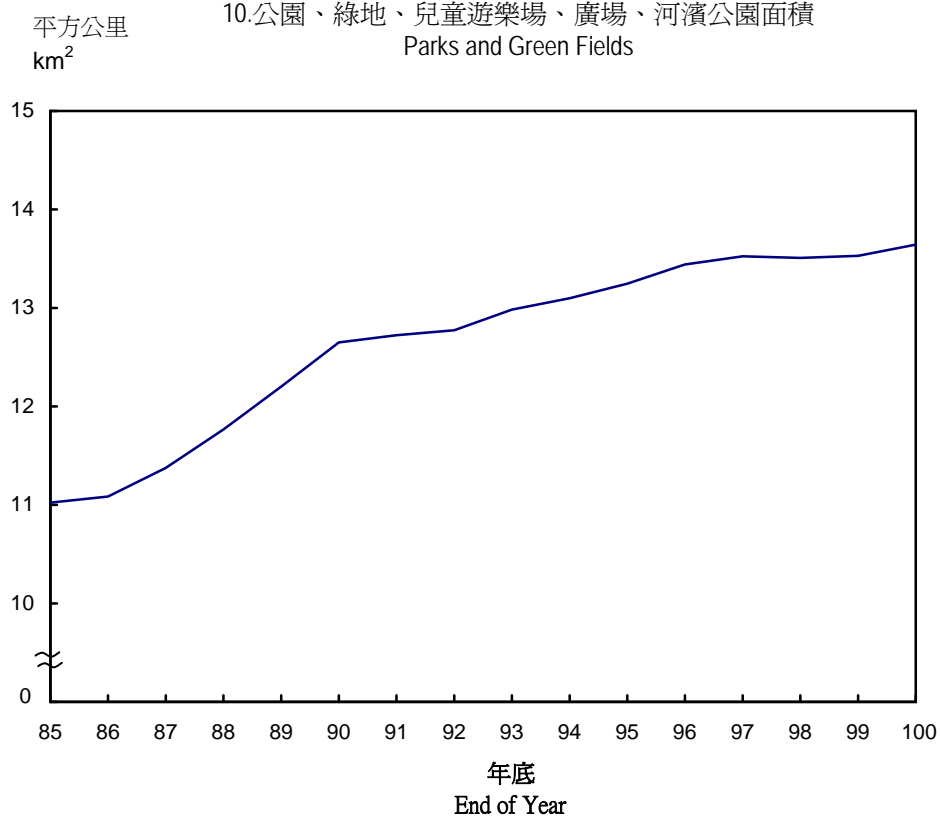


## 統計趨勢圖 Statistical Tendency Chart

9. 污水下水道門牌數接管普及率  
General Situation of Household Sewer Connection



10. 公園、綠地、兒童遊樂場、廣場、河濱公園面積  
Parks and Green Fields



## 8月份施工工程簡要分析

單位：件

Brief Analysis in Aug. 2012

unit : case

工程別 Construction	施工件數 No. of Construction										備註 Note
	總計 Total	完工 Finished				施工中 Under Construction					
		合計 Sub-total	超前 Lead	符合 Accord	落後 Arrear	合計 Sub-total	超前 Lead	符合 Accord	落後 Arrear	停工 Work Suspension	
<b>總計 Total</b>	<b>282</b>	<b>18</b>	<b>-</b>	<b>13</b>	<b>5</b>	<b>264</b>	<b>59</b>	<b>168</b>	<b>35</b>	<b>2</b>	
<b>百分比 %</b>	<b>100.00</b>	<b>6.38</b>	<b>0.00</b>	<b>4.61</b>	<b>1.77</b>	<b>93.62</b>	<b>20.92</b>	<b>59.57</b>	<b>12.41</b>	<b>0.71</b>	
1. 道路新建、拓寬、改善 New construction, widened, improved in the road	25	-	-	-	-	25	6	16	2	1	詳表1
2. 橋梁新建、拓建、改善 New construction, Widened and Improved of bridges	9	2	-	-	2	7	-	5	2	-	詳表2
3. 人行道改善工程 Improved construction of sidewalks	6	-	-	-	-	6	-	6	-	-	詳表3
4. 隧道、地下道工程 Construction of tunnels	1	1	-	-	1	-	-	-	-	-	詳表4
5. 停車場新建 New construction of parking lot	-	-	-	-	-	-	-	-	-	-	詳表5
6. 公有建築物新建 New construction of public buildings	4	-	-	-	-	4	2	1	1	-	詳表6
7. 共同管道及其他工程 Communal Pipeline and Others construction	16	2	-	-	2	14	4	5	5	-	詳表7
8. 防洪工程 Prevent flood	28	-	-	-	-	28	6	22	-	-	詳表8
9. 抽水站新建、擴建 New construction and extended of pumping station	15	-	-	-	-	15	7	4	4	-	詳表9
10. 雨水下水道新建、改善 New construction and Improved of sewerages	27	-	-	-	-	27	3	22	1	1	詳表 10
11. 公園綠地新建、改善 New construction, improved in parks	47	10	-	10	-	37	6	27	4	-	詳表 11
12. 污水下水道新建、改善 New construction, improved in sanitary sewer	98	3	-	3	-	95	20	60	15	-	詳表 12
13. 治山防災整體治理工程 Watershed Management and Disaster Prevention	6	-	-	-	-	6	5	-	1	-	詳表 13

資料來源：工務局統計室。

Source : Statistics Office of PWD

### 施工中工程

單位：件

Project in Construction

unit : case

年(月)別／機關別 Year (Month) / Sponsor Institution	總計 Total	超前 Lead	符合 Accord	落後 Arrear	停工 Work Suspension
<b>民國100年</b> <b>2011</b>					
8月      Aug.	249	62	137	43	7
9月      Sep.	253	60	140	47	6
10月      Oct.	258	58	148	50	2
11月      Nov.	249	53	149	41	6
12月      Dec.	236	48	105	77	6
<b>民國101年</b> <b>2012</b>					
1月      Jan.	230	63	86	73	8
2月      Feb.	220	59	99	57	5
3月      Mar.	197	56	74	61	6
4月      Apr.	198	61	80	54	3
5月      May	230	58	124	44	4
6月      June	264	61	152	49	2
7月      July	270	71	154	42	3
8月      Aug.	<b>264</b>	<b>59</b>	<b>168</b>	<b>35</b>	<b>2</b>
新建工程處 New Construction Office	<b>57</b>	<b>10</b>	<b>37</b>	<b>8</b>	<b>2</b>
水利工程處 Hydraulic Engineering Office	<b>72</b>	<b>14</b>	<b>54</b>	<b>4</b>	<b>-</b>
公園路燈工程管理處 Parks and Street Lights Office	<b>23</b>	<b>6</b>	<b>13</b>	<b>4</b>	<b>-</b>
衛生下水道工程處 Sewage Systems Office	<b>95</b>	<b>20</b>	<b>60</b>	<b>15</b>	<b>-</b>
大地工程處 Geotechnical Engineering Office	<b>17</b>	<b>9</b>	<b>4</b>	<b>4</b>	<b>-</b>

資料來源：工務局統計室。

Source : Statistics Office of PWD

表1. 8月份道路新建、拓寬、改善工程

主辦工程機關 Sponsor Institution	預算年度 Budget Year	工程名稱 Construction Name	工程費 Construction Expense (萬元) (10 Thousands)
新建工程處 New Construction Office		<b>總 計</b>	<b>206,046</b>
	100	1. 大安和平東路2段130巷道路新築工程等2項工程	2,455
	100	2. 北投士林科技園區區段徵收公共工程(第1期)	69,770
	101	3. 臺北文化體育園區北側道路新築工程	4,300
	100	4. 信義信義路5段150巷400弄道路拓寬工程	709
	101	5. 101年度專案路面更新(第1標)(中山、大同區)	3,436
	101	6. 101年度專案路面更新(第2標)(松山、信義區)	13,814
	101	7. 101年度專案路面更新(第3標)(中正、萬華區)	8,680
	101	8. 101年度專案路面更新(第4標)(內湖、南港區)	13,744
	101	9. 101年度專案路面更新(第5標)(士林、北投區)	16,680
	101	10. 101年度專案路面更新(第6標)(大安、文山區)	16,500
	101-102	11. 101.102年度災害搶修預約式契約工程(第1標)(士林、北投、中山、大同)	1,830
	101-102	12. 101.102年度災害搶修預約式契約工程(第2標)(大安、文山、中正、萬華)	1,634
	101-102	13. 101.102年度災害搶修預約式契約工程(第3標)(內湖、南港、松山、信義)	1,675

Table 1. New Construction, Expansion and Improved of Roads in Aug. 2012

工程內容 Project Content			工期 While Constructing			施工進度 Progress				
長度 Length (公尺) (m)	寬度 Width (公尺) (m)	總面積 Area (平方公尺) (m <sup>2</sup> )	開工 日期 Start Date	預定完 工日期 Target Date	實際完 工日期 Actual Date	預定 Target (%)	實際 Actual (%)	超前 Lead (件) (case)	符合 Accord (件) (case)	落後 Arrear (件) (case)
...	...	...	--	--	--	--	--	6	16	2
398	8-10	3,587	100.09	101.08	停工	100.00	65.52			
4,577	4.2-19.1	44,104	101.02	103.11		6.09	3.51			√
555	15-20	9,600	101.03	102.02		24.06	26.15	√		
100	6	600	101.02	101.09		31.75	50.72	√		
4,934	6.7-32.4	48,765	101.05	101.08		100.00	45.43			√
14,400	14	201,600	101.06	101.10		13.00	13.00		√	
2,656	9.9-32.78	50,777	101.06	101.09		11.38	15.59	√		
11,195	6.5-18.2	125,117	101.05	101.11		13.12	34.50	√		
12,812	3-38	151,821	101.04	101.10		24.70	27.24	√		
3,788	4-7	23,075	101.06	101.10		7.10	9.28	√		
預約維護			101.07	102.12		21.70	21.70		√	
預約維護			101.01	102.12		30.37	30.37		√	
預約維護			101.02	102.03		18.60	18.60		√	

表1.8月份道路新建、拓寬、改善工程(續)

主辦工程機關 Sponsor Institution	預算年度 Budget Year	工程名稱 Construction Name	工程費 Construction Expense (萬元) (10 Thousands)
新建工程處 New Construction Office	100-101	14. 100、101年度道路附屬設施改善預約式契約工程(第1標)(中山大同)	4,167
	100-101	15. 100、101年度道路附屬設施改善預約式契約工程(第2標)(松山、信義區)	4,184
	100-101	16. 100、101年度道路附屬設施改善預約式契約工程(第3標)(中正、萬華區)	4,289
	100-101	17. 100、101年度道路附屬設施改善預約式契約工程(第4標)(內湖、南港區)	4,177
	100-101	18. 100、101年度道路附屬設施改善預約式契約工程(第5標)(士林、北投區)	4,250
	100-101	19. 100、101年度道路附屬設施改善預約式契約工程(第6標)(大安、文山區)	4,189
	100-101	20. 100、101年度道路一般路面更新預約式契約工程(第1標)(中山大同)	3,830
	100-101	21. 100、101年度道路一般路面更新預約式契約工程(第2標)(松山、信義區)	3,860
	100-101	22. 100、101年度道路一般路面更新預約式契約工程(第3標)(中正、萬華區)	6,179
	100-101	23. 100、101年度道路一般路面更新預約式契約工程(第4標)(內湖、南港區)	3,897
	100-101	24. 100、101年度道路一般路面更新預約式契約工程(第5標)(士林、北投區)	3,837
	100-101	25. 100、101年度道路一般路面更新預約式契約工程(第6標)(大安、文山區)	3,960

資料來源：新建工程處。

Table 1. New Construction, Expansion and Improved of Roads in Aug. 2012(Cont.)

工程內容 Construction Content			工期 While Constructing			施工進度 Progress				
長度 Length (公尺) (m)	寬度 Width (公尺) (m)	總面積 Area (平方公尺) (m <sup>2</sup> )	開工 日期 Start Date	預定完 工日期 Target Date	實際完 工日期 Actual Date	預定 Target (%)	實際 Actual (%)	超前 Lead (件) (case)	符合 Accord (件) (case)	落後 Arrear (件) (case)
預約維護			100.05	101.12		37.69	37.69		✓	
預約維護			100.07	101.12		47.50	47.50		✓	
預約維護			100.07	101.12		52.03	52.03		✓	
預約維護			100.07	102.03		73.14	73.14		✓	
預約維護			100.07	101.12		52.00	52.00		✓	
預約維護			100.06	101.12		65.81	65.81		✓	
預約維護			100.05	101.12		82.27	82.27		✓	
預約維護			100.07	102.03		67.00	67.00		✓	
預約維護			100.07	101.12		62.15	62.15		✓	
預約維護			100.07	101.12		55.71	55.71		✓	
預約維護			100.06	101.12		68.00	68.00		✓	
預約維護			100.07	101.12		55.53	55.53		✓	

Source : New Construction Office



表2.8月份橋梁新建、拓建、改善工程

主辦工程機關 Sponsor Institution	預算 年度 Budget Year	工程名稱 Construction Name	工程費 Construction Expense  (萬元) (10 Thousands)
新建工程處 New Construction Office		<b>總 計</b>	<b>288,998</b>
	97	1. 社子大橋新建工程第一期第1標(跨越基隆河段)	218,700
	98	2. 社子大橋新建工程第一期第2標(北投端及社子島端)	58,430
	99	3. 99年度橋涵預約維護改善工程(第3標)(大安文山區)	1,872
	99	4. 99年度橋涵預約維護改善工程(第6標)(中正萬華區)	1,872
	100	5. 望星橋、自強橋(含補強)及人行道改善工程	1,580
	101-102	6. 101-102年度全市橋涵預約維護改善工程(第1標)(中山大同區)	1,734
	101-102	7. 101-102年度全市橋涵預約維護改善工程(第4標)(內湖南港區)	1,550
	101-102	8. 101-102年度全市橋涵預約維護改善工程(第5標)(士林北投區)	1,700
	101-102	9. 101-102年度全市橋涵預約維護改善工程(第6標)(大安文山區)	1,560

資料來源：新建工程處。

Table 2. New construction, Expansion and Improved of Bridges in Aug. 2012

工程內容 Project Content						工期 While Constructing			施工進度 Progress				
主橋 Main Span			引道 Lead Road			開工日期 Start Date	預定完工日期 Target Date	實際完工日期 Actual Date	預定 Target (%)	實際 Actual (%)	超前 Lead (件) (case)	符合 Accord (件) (case)	落後 Arrear (件) (case)
長度 Length (公尺) (m)	寬度 Width (公尺) (m)	面積 Area (平方公尺) (m <sup>2</sup> )	長度 Length (公尺) (m)	寬度 Width (公尺) (m)	面積 Area (平方公尺) (m <sup>2</sup> )								
...	...	...	...	...	...	--	--	--	--	--	-	5	4
435	38-42	16,530	107	2.5	268	98.05	101.07	101.08	100.00	100.00			✓
...	...	...	795	30	13,290	99.06	101.09		93.01	89.25			✓
預約維護						99.09	101.08		97.17	97.17		✓	
預約維護						99.08	101.07	100.08	100.00	100.00			✓
-	-	-	-	-	-	101.04	101.08		100.00	77.00			✓
預約維護						101.05	102.12		8.23	8.23		✓	
預約維護						101.07	101.12		5.00	5.00		✓	
預約維護						101.07	103.03		0.10	0.10		✓	
預約維護						101.08	102.12		5.93	5.93		✓	

Source : New Construction Office

表3.8月份人行道改善工程

主辦工程機關 Sponsor Institution	預算 年度 Budget Year	工程名稱 Construction Name	工程費 Construction Expense  (萬元) (10 Thousands)
新建工程處 New Construction Office		<b>總 計</b>	<b>27,681</b>
	101-102	1. 101、102年度臺北市人行道預約改善工程(第4標)(內湖南港區)	4,490
	101-102	2. 101、102年度臺北市人行道預約改善工程(第5標)(士林北投區)	4,720
	101-102	3. 101、102年度臺北市人行道預約改善工程(第6標)(大安文山區)	4,459
	101-102	4. 101、102年度臺北市人行道預約改善工程(第2標)(松山信義區)	4,646
	101-102	5. 101、102年度臺北市人行道預約改善工程(第3標)(中正萬華區)	4,646
	101-102	6. 101、102年度臺北市人行道預約改善工程(第1標)(中山、大同區)	4,720

資料來源：新建工程處。

Table 3. Sidewalk Renovation Work in Aug. 2012

工程內容 Project Content			工期 While Constructing			施工進度 Progress				
長度 Length (公尺) (m)	寬度 Width (公尺) (m)	總面積 Area (平方公尺) (m <sup>2</sup> )	開工 日期 Start Date	預定完 工日期 Target Date	實際完 工日期 Actual Date	預定 Target (%)	實際 Actual (%)	超前 Lead (件) (case)	符合 Accord (件) (case)	落後 Arrear (件) (case)
...	...	...	--	--	--	--	--	-	6	-
預約維護			101.05	103.03		8.00	8.00		✓	
預約維護			101.04	102.12		20.00	20.00		✓	
預約維護			101.04	103.03		2.98	2.98		✓	
預約維護			101.06	102.12		4.15	4.15		✓	
預約維護			101.06	102.12		1.99	1.99		✓	
預約維護			101.08	102.12		1.50	1.50		✓	

Source : New Construction Office

表4. 8月份隧道、地下道工程

主辦工程機關 Sponsor Institution	預算年度 Budget Year	工程名稱 Construction Name	工程費 Construction Expense  (萬元) (10 Thousands)
新建工程處 New Construction Office	100	1. 臺北市辛亥隧道整修工程	4,368

資料來源：新建工程處。

表5. 8月份停車場新建工程

主辦工程機關 Sponsor Institution	預算年度 Budget Year	工程名稱 Construction Name	工程費 Construction Expense  (萬元) (10 Thousands)
		本月份無此項工程施工	

資料來源：新建工程處。

Table 4. Construction of Tunnels in Aug. 2012

工程內容 Construction Content			工期 While Constructing			施工進度 Progress				
長度 Length (公尺) (m)	寬度 Width (公尺) (m)	總面積 Area (平方公尺) (m <sup>2</sup> )	開工 日期 Start Date	預定完 工日期 Target Date	實際完 工日期 Actual Date	預定 Target (%)	實際 Actual (%)	超前 Lead (件) (case)	符合 Accord (件) (case)	落後 Arrear (件) (case)
預約維護			100.12	101.07	101.08	100.00	100.00			√

Source : New Construction Office

Table 5. New Construction of Parking lots in Aug. 2012

工程內容 Project Content				工期 While Constructing			施工進度 Progress				
總面積 Area (平方 公尺) (m <sup>2</sup> )	大型車 停車位 (輛) (set)	小型車 停車位 (輛) (set)	機車 停車位 (輛) (set)	開工 日期 Start Date	預定完 工日期 Target Date	實際完 工日期 Actual Date	預定 Target (%)	實際 Actual (%)	超前 Lead (件) (case)	符合 Accord (件) (case)	落後 Arrear (件) (case)

Source : New Construction Office

表6. 8月份市公有建築物新建工程

主辦工程機關 Sponsor Institution	預算年度 Budget Year	工程名稱 Construction Name	工程費 Construction Expense  (萬元) (10 Thousands)
新建工程處 New Construction Office		<b>總 計</b>	<b>102,145</b>
	98	1. 臺北市政府消防局大同分隊重建工程	25,627
	96-102	2. 臺北市政府警察局交通大隊新建工程	29,438
	100	3. 臺北市松山區三民國民小學綜合大樓新建工程	16,600
	101-104	4. 臺北市政府消防局松江分隊新建工程	30,480

資料來源：新建工程處。

Table 6. New construction of public buildings in Aug. 2012

工程內容 Project Content			工期 While Constructing			施工進度 Progress					
棟數 No. of Buildings	層數 Storeies		總面積 Area  (平方公尺) (m <sup>2</sup> )	開工 日期 Start Date	預定完 工日期 Target Date	實際完 工日期 Actual Date	預定 Target  (%)	實際 Actual  (%)	超前 Lead  (件) (case)	符合 Accord  (件) (case)	落後 Arrear  (件) (case)
	地上 Ground  (層) (storey)	地下 Under ground  (層) (storey)									
4	--	--	38,141	--	--	--	--	--	2	1	1
1	14	3	9,315	99.05	102.03		66.93	66.93		✓	
1	10	3	13,282	99.11	102.09		48.40	50.20	✓		
1	3	1	4,195	100.12	103.01		27.88	21.87			✓
1	12	3	11,348	101.05	103.08		2.93	3.04	✓		

---

Source : New Construction Office



表7. 8月份共同管道及其他工程

主辦工程機關 Sponsor Institution	預算年度 Budget Year	工程名稱 Construction Name	工程費 Construction Expense (萬元) (10 Thousands)
		<b>總 計</b>	<b>27,031</b>
新建工程處 New Construction Office		<b>新工處主辦工程合計</b>	<b>9,110</b>
	100	1. 100年度臺北市騎樓整平第7期工程(內湖南港工區)	1,270
	100	2. 100年度臺北市騎樓整平第7期工程(中山大同工區)	1,270
	100	3. 100年度臺北市騎樓整平第7期工程(中正萬華工區)	1,270
	101	4. 101年度「台北市街道家具設計設置營運及管理計畫」案公車候車亭電力申裝工程	5,300
大地工程處 Geotechnical Engineering Office		<b>大地處主辦工程合計</b>	<b>17,921</b>
	101	5. 101年度「臺北市北區山區道路緊急處理工程」單價發包案	4,015
	101	6. 101年度「臺北市中區山區道路緊急處理工程」單價發包案	2,669
	101	7. 101年度「臺北市南區山區道路緊急處理工程」單價發包案	2,669
	101	8. 101年度「山區道路改善及維護工程」案(第一期)	1,393

Table 7. Communal Pipeline and Others construction in Aug. 2012

工程內容 Project Content	工期 While Constructing			施工進度 Progress				
	開工日期 Start Date	預定完工日期 Target Date	實際完工日期 Actual Date	預定Target (%)	實際Actual (%)	超前Lead (件) (case)	符合Accord (件) (case)	落後Arrear (件) (case)
--	--	--	--	--	--	4	5	7
--	--	--	--	--	--	-	1	3
改善騎樓高低不平，原有老舊鋪面打除鋪設瓷質石英磚，高低差處施作抵石子斜坡。	100.09	101.06		100.00	41.11			✓
仿板岩面瓷質地磚鋪貼、抵石子收邊、斜坡道(階梯)施作、舊有斜坡道改善。	100.09	101.06	101.08	100.00	100.00			✓
臺北市信義區、松山區、中正區、萬華區等區騎樓整平。	100.09	101.08		100.00	93.86			✓
臺北市和平東西路、重慶北路、中央北路及復興南路等路段公車候車亭(共計27站)電力申裝工程	101.07	102.01		0.00	0.00			✓
--	--	--	--	--	--	4	4	4
一、北投區：大屯里產業道路(主線)0+150~0+200處模板組立、灌漿；後山產業道路支線1K+590~1K+770蛇籠破損改善；竹子湖路60-5號旁道路邊坡安全及排水改善(開挖、鋼筋綁紮、模板組立、灌漿)。二、士林區：菁山路131巷31號旁路寬改善及駁坎修復(開挖、鋼管微型樁)。	101.05	101.09		65.00	71.00	✓		
內湖區：金龍產業道路0K+430處鋼筋綁紮、洩水管安裝、溝蓋混凝土澆置、鍍鋅格蓋安裝、模板組立、洩水管安裝；安泰街191號聖明宮下方邊坡基礎開挖、墊底混凝土澆置、基礎混凝土澆置、漿砌整型塊石、背填混凝土澆置、砌石牆面勾縫。	101.05	101.10		42.00	55.00	✓		
一、文山區：泉南產業道路2K+480處管涵脫落排水及邊坡改善、調節池混凝土澆置、漿砌整型塊石擋土牆施作；草湳(新)橋前方約200公尺處邊坡崩塌改善。二、信義區：崇德街帽樑鋼筋綁紮、模板組立、混凝土澆置、路基整理、瀝青混凝土路面鋪築、仿燒杉欄杆裝設、路基整理、瀝青混凝土鋪築。	101.05	101.11		37.00	55.00	✓		
一、北投區：竹子湖路37號前下方邊坡L型面牆加排水溝施作；竹子湖路33-2號~38號附近邊坡造型護欄施作。二、士林區：平溪產業道路3K+246~3K+269處道路邊坡半重力式擋土牆施作；平溪產業道路+598~0K+672處AC路面修復及路基改善施作；平溪產業道路3K+104~3K+152處路基改善施作。	101.05	101.11		45.00	45.00			✓

表7. 8月份共同管道及其他工程(續)

主辦工程機關 Sponsor Institution	預算 年度 Budget Year	工程名稱 Construction Name	工程費 Construction Expense  (萬元) (10 Thousands)
大地工程處 Geotechnical Engineering Office	101	9. 101年度「山區道路周邊環境改善工程」案(第一期)	227
	101	10. 101年度「文山區文學步道及周邊步道改善工程」	825
	101	11. 101年度「北投區磺溪溫泉步道及周邊步道改善工程」	1,077
	101	12. 101年度「登山步道緊急處理工程」單價發包案	1,536
	101	13. 101年度「內湖區碧湖步道及周邊步道改善工程」	969
	101	14. 101年度「風景區遊憩設施改善及維護工程(指南風景區)」	741
	101	15. 101年度「風景區遊憩設施改善及維護工程(圓山風景區)」	615
	101	16. 101年度「露營場設施改善及維護工程」(第一期)	1,185

資料來源：新建工程處、大地工程處。

Table 7. Communal Pipeline and Others construction in Aug. 2012(Cont.)

工程內容 Project Content	工期 While Constructing			施工進度 Progress				
	開工日期 Start Date	預定完工日期 Target Date	實際完工日期 Actual Date	預定 Target (%)	實際 Actual (%)	超前 Lead (件) (case)	符合 Accord (件) (case)	落後 Arrear (件) (case)
士林區：至善路3段150巷0K+600~0K+750處及1K+400處(太陽廣場)滲水鋪面改善、熱浸鍍鋅表面處理、現有仿木磚步道改善、砌卵石溝、水泥漆粉刷(一底二度)、現有仿木磚步道改善、紙模板壓花藝術鋪面及水柱清除青苔。	101.05	101.07	101.08	100.00	100.00			✓
一、大安區福州山步道涼亭鐵木施作、枕木立樁及收邊、可樂瓦組裝、枕木碎石步道階梯及平台施作、護木油粉刷。二、信義區奉天宮步道花崗岩鋪面施作、1：3水泥砂漿粉刷施作。	101.04	101.10		60.00	65.00	✓		
一、北投區：磺溪步道混凝土澆置。二、文山區：樟湖步道瓦厝支線人工小運搬、舊有步道塊石打除、砌砂岩塊石、洩水孔安裝、混凝土澆注；政大一街鋼筋彎紮及組立。	101.04	101.11		55.00	55.00		✓	
一、文山區：貓空纜車站旁指示牌銹蝕改善及景觀平台欄杆修復、貓空越嶺步道景觀台地板損壞及木造座椅損壞修復、三玄宮步道指南國小往上20m路面下陷改善。二、信義區：虎山步道往四獸廣場階梯新增、虎山溪步道增設欄杆、吉福宮步道排水溝清理及擋土牆上方淤泥清除、象山步道羽球場砍樹、虎山山腰步道十方禪寺廣場龜裂修補、虎山復興園涼亭延伸施作、象山永春崗步道整理。	101.05	101.11		78.00	78.00		✓	
工程告示牌施作。	101.07	101.12		2.00	2.00		✓	
(一)棧道基礎施作 (二)平臺砌石施作 (三)鋼構材料進場	101.06	101.11		28.65	28.31			✓
(一)場區回歸山林 (二)廢方挖除清理、老舊護欄拆除清運 (三)材料準備	101.06	101.11		20.76	19.42			✓
(一)全區雜項設施、結構物拆除 (二)排水工程施作 (三)鋼構除鏽粉刷、牆面油漆粉刷	101.05	101.10		51.28	51.11			✓

Source : New Construction Office, Geotechnical Engineering Office

表8. 8月份防洪工程

主辦工程機關 Sponsor Institution	預算 年度 Budget Year	工程名稱 Construction Name	工程費 Construction Expense  (萬元) (10 Thousands)
水利工程處 Hydraulic Engineering Office		<b>總 計</b>	<b>138,227</b>
	100	1. 景美溪(萬芳交流道至萬芳路段)右岸堤防新建及河道整治工程-萬芳交流道至捷運橋段	18,780
	98	2. 新1號(馬場)疏散門拓寬改善工程	10,240
	98	3. 北投士林科技園區區段徵收公共工程-填土整地工程(第1期)	84,200
	100	4. 河川閘門更新工程第1標	2,000
	100	5. 河川閘門更新工程第2標	2,507
	100	6. 河川閘門更新工程第3標	2,321
	101	7. 101年度西區水利建造物預約維護檢修改善工程	562
	101	8. 101年度東區水利建造物預約維護檢修改善工程	470
	101	9. 101年度南區水利建造物預約維護檢修改善工程	562
	101	10. 101年度北區水利建造物預約維護檢修改善工程	470
	101	11. 101年度磺港溪壓力箱涵清疏工程	960
	101	12. 101年度沉砂池清疏及維護工程	480
	101	13. 101年度災後搶修樹木扶正預約維護工程	193
	101	14. 101年度基隆河航道整理預約維護工程	278

Table 8. Prevent Flood in Aug. 2012

工程內容 Project Content					工期 While Constructing			施工進度 Progress				
堤防 Dike (公尺) (m)	護岸 Revetment (公尺) (m)	丁壩 Spur Dike (座) (Set)	閘門 Lockgate (座) (Set)	其他 Others	開工 日期 Start Date	預定完 工日期 Target Date	實際完 工日期 Actual Date	預定 Target (%)	實際 Actual (%)	超前 Lead (件) (case)	符合 Accord (件) (case)	落後 Arrear (件) (case)
510	-	-	2	-	--	--	--	--	--	6	22	-
510	-	-	2	-	100.11	102.07		18.00	44.00	✓		
疏散門拓寬改建					99.03	101.11		70.88	70.91	✓		
填土整地排水					99.03	102.06		78.20	82.00	✓		
閘閥門組更新					100.10	101.10		81.12	81.12		✓	
閘閥門組更新					100.11	101.12		49.29	54.05	✓		
閘閥門組更新					100.10	101.11		79.17	84.05	✓		
預約維護					101.03	101.12		88.00	88.00		✓	
預約維護					101.03	101.12		95.00	95.00		✓	
預約維護					101.03	101.12		40.00	40.00		✓	
預約維護					101.04	101.12		99.50	99.50		✓	
箱涵清疏					101.04	101.12		43.00	43.00		✓	
全市沉砂池清疏及維護					101.04	101.12		35.50	35.50		✓	
災後搶修樹木扶正					101.06	101.12		3.65	3.65		✓	
預約維護					101.06	101.12		13.15	13.15		✓	

表8. 8月份防洪工程(續)

主辦工程機關 Sponsor Institution	預算 年度 Budget Year	工程名稱 Construction Name	工程費 Construction Expense  (萬元) (10 Thousands)
	101	15. 101年度全市河川高灘地災後設施搶修預約維護工程(淡水河新店溪景美溪及支流河川)	140
	101	16. 101年度淡水河系災後清理復原預約維護工程(淡水河萬板大橋至淡1號疏散門段)	146
	101	17. 101年度淡水河系災後清理復原預約維護工程(新店溪果菜市場停車場至萬板大橋段)	146
	101	18. 101年度淡水河系災後清理復原預約維護工程(新店溪鳴遠橋至福和橋段)	146
	101	19. 101年度淡水河系災後清理復原預約維護工程(新店溪福和橋至馬場町公園段)	146
	101	20. 101年度淡水河系災後清理復原預約維護工程(淡水河淡1號疏散門至淡5號疏散門段)	146
	101	21. 101年度基隆河系災後清理復原預約維護工程(基隆河左岸中山橋至洲美橋段)	146
	101	22. 101年度基隆河系災後清理復原預約維護工程(基隆河右岸高速公路內湖橋至雙溪匯流口段)	146
	101	23. 101年度基隆河系災後清理復原預約維護工程(基隆河左岸高速公路內湖橋上游段含四分溪及大坑溪)	146
	101	24. 101年度基隆河系災後清理復原預約維護工程(基隆河右岸高速公路內湖橋上游段含內溝溪)	146
	101	25. 101年度基隆河系災後清理復原預約維護工程(基隆河左岸中山橋至高速公路內湖橋段)	146
	101	26. 磺港溪福慶宮至朝籟橋間護岸及周邊景觀美化工程	638
	101	27. 社子島基隆河側自行車道串連工程	11,820
	101	28. 101年度基隆河系災後清理復原預約維護工程(基隆河右岸雙溪匯流口下游段含櫃子坑溪水磨坑溪磺港溪)	146

資料來源：水利工程處。

Table 8. Prevent Flood in Aug. 2012(Cont.)

工程內容 Project Content					工期 While Constructing			施工進度 Progress				
堤防 Dike (公尺) (m)	護岸 Revetment (公尺) (m)	丁壩 Spur Dike (座) (Set)	閘門 Lockgate (座) (Set)	其他 Others	開工 日期 Start Date	預定完 工日期 Target Date	實際完 工日期 Actual Date	預定 Target (%)	實際 Actual (%)	超前 Lead (件) (case)	符合 Accord (件) (case)	落後 Arrear (件) (case)
預約維護					101.06	101.12		82.00	82.00		✓	
預約維護					101.06	101.12		10.00	10.00		✓	
預約維護					101.06	101.12		10.00	10.00		✓	
預約維護					101.06	101.12		30.00	30.00		✓	
預約維護					101.06	101.12		95.00	95.00		✓	
預約維護					101.06	101.12		12.00	12.00		✓	
預約維護					101.06	101.12		46.00	46.00		✓	
預約維護					101.06	101.12		26.00	26.00		✓	
預約維護					101.06	101.12		39.00	39.00		✓	
預約維護					101.06	101.12		38.00	38.00		✓	
預約維護					101.06	101.12		25.58	25.58		✓	
景觀美化					101.06	101.12		7.20	14.00	✓		
自行車道串連					101.07	102.09		1.00	1.00		✓	
預約維護					101.07	101.12		10.00	10.00		✓	

Source : Hydraulic Engineering Office



表9.8月份抽水站新建、擴建工程

主辦工程機關 Sponsor Institution	預算年度 Budget Year	工程名稱 Construction Name	工程費 Construction Expense  (萬元)  (10 Thousands)	工程內容	
				抽水機	
				數量 Number  (座)  (Set)	口徑 caliber  (吋)  (Inch)
水利工程處 Hydraulic Engineering Office		<b>總 計</b>	<b>119,060</b>	<b>41</b>	-
	99	1. 文林抽水站新建工程	36,930	7	
	99	2. 洲美抽水站新建工程	30,586	4	
	99	3. 北憲抽水站機組更新工程	3,486	1	
	100	4. 中山抽水站機組更新工程	21,400	11	
	100	5. 臺北市抽水站自動化監控系統第一分區設備優化工程(第1標)	903		
	100	6. 臺北市抽水站自動化監控系統第一分區設備優化工程(第2標)	3,500		
	100	7. 芝山福德錦州抽水站機組更新工程	12,300	10	
	100	8. 抽水站建造物改善及設施更新工程(第8標)	1,500		
	100	9. 長春抽水站擴建工程-後續工程	2,976	1	
	100	10. 抽水站建造物改善及設施更新工程-埤腹抽水站增設水位相關設備	121		
	101	11. (101)抽水站前池及閘閘門周邊清疏工程	1,237		
	101	12. 101年度抽水站沉水泵浦拆卸安裝檢修工程	290		
	101	13. 抽水站噪音改善工程(第一期)第2標	2,770		
	101	14. (101)各抽水站機房整修及鐵件更新工程	578		
	101	15. 玉成抽水站設施檢修改善工程	483	7	

資料來源：水利工程處。

Table 9. New Construction and Extended of Rainwater Pump Station in Aug. 2012

Project Contentt					工期 While Constructing			施工進度 Progress				
Water Pump	發電機 Generator		抽水機房 Water Pump Room		開工日期 Start Date	預定完工日期 Target Date	實際完工日期 Actual Date	預定 Target	實際 Actual	超前 Lead	符合 Accord	落後 Arrear
	數量 Number	馬力 Horse-power	數量 Number	面積 Area								
抽水量 Amount of pump water (立方公尺/每秒) (m <sup>3</sup> /Sec)	(座) (Set)	(匹) (Hp)	(座) (Set)	(平方公尺) (m <sup>2</sup> )				(%)	(%)	(件) (case)	(件) (case)	(件) (case)
-	9	-	-	-	--	--	--	--	--	7	4	4
站房1座					99.08	101.09		89.90	90.06	✓		
站房1座					99.09	102.02		60.10	61.00	✓		
	1				100.02	101.06		100.00	98.00			✓
					100.02	102.06		37.00	64.00	✓		
監控影像系統優化					100.03	101.12		9.64	31.17	✓		
攝影、儀表監控					100.07	102.07		42.00	47.00	✓		
					100.12	103.06		0.64	0.64		✓	
閘門更新等					101.01	101.08		91.22	86.27			✓
	1				101.01	101.10		37.00	36.40			✓
水位轉換設備1座，無線傳輸中繼站2座					101.03	101.05		100.00	99.50			✓
抽水站前池及閘閥門周邊清疏					101.04	101.12		28.00	28.00		✓	
抽水站沉水泵浦拆卸安裝檢修					101.04	101.12		9.00	33.00	✓		
噪音改善					101.06	102.03		3.50	3.51	✓		
站房修漏油漆改善					101.06	101.12		7.10	7.10		✓	
	7				101.07	101.12		3.00	3.00		✓	

Source : Hydraulic Engineering Office

表10.8月份雨水下水道新建、改善工程

主辦工程機關 Sponsor Institution	預算年度 Budget Year	工程名稱 Construction Name	工程費 (萬元) Construction Expense (10 Thousands)
		<b>總 計</b>	...
新建工程處 New Construction Office		<b>新工處主辦工程計</b>	...
	100	1. 大安和平東路2段130巷道路新築工程等2項工程	...(1)
	100	2. 北投士林科技園區區段徵收公共工程(第1期)	...(1)
	101	3. 臺北文化體育園區北側道路新築工程	...(1)
	101-102	4. 101、102年度臺北市人行道預約改善工程(第3標)	...(1)
	101-102	5. 101、102年度臺北市人行道預約改善工程(第6標)(大安文山)	...(1)
	100-101	6. 100、101年度道路附屬設施改善預約式契約工程(第1標)(中山、大同區)	...(1)
	100-101	7. 100、101年度道路附屬設施改善預約式契約工程(第2標)(松山、信義區)	...(1)
	100-101	8. 100、101年度道路附屬設施改善預約式契約工程(第3標)(中正、萬華區)	...(1)
	100-101	9. 100、101年度道路附屬設施改善預約式契約工程(第4標)(內湖、南港區)	...(1)
	100-101	10. 100、101年度道路附屬設施改善預約式契約工程(第5標)(士林、北投區)	...(1)
	100-101	11. 100、101年度道路附屬設施改善預約式契約工程(第6標)(大安、文山區)	...(1)
	101	12. 101年度專案路面更新(第4標)(內湖、南港區)	...(1)

**Table 10. New Construction and Improved of Rainwater Drainage  
in Aug. 2012**

工程內容 Project Content			工期 While Constructing			施工進度 Progress				
側溝 Side Ditch (公尺) (m)	箱涵 Box Culvet (公尺) (m)	管涵 Pipe Culvet (公尺) (m)	開工 日期 Start Date	預定完 工日期 Target Date	實際完 工日期 Actual Date	預定 Target (%)	實際 Actual (%)	超前 Lead (件) (case)	符合 Accord (件) (case)	落後 Arrear (件) (case)
9,187	774	1,858	--	--	--	--	--	3	22	1
9,187	712	1,858	--	--	--	--	--	2	8	1
859	-	249	100.09	101.08	停工	100.00	65.52			
7,098	712	1,609	101.02	103.11		6.09	3.51			√
1,110	-	-	101.03	102.02		24.06	26.15	√		
預約維護			101.06	102.12		1.99	1.99		√	
預約維護			101.04	103.03		2.98	2.98		√	
預約維護			100.05	101.12		37.69	37.69		√	
預約維護			100.07	101.12		47.50	47.50		√	
預約維護			100.07	101.12		52.03	52.03		√	
預約維護			100.07	102.03		73.14	73.14		√	
預約維護			100.07	101.12		52.00	52.00		√	
預約維護			100.06	101.12		65.81	65.81		√	
120	-	-	101.05	101.11		13.12	34.50	√		

表10. 8月份雨水下水道新建、改善工程(續)

主辦工程機關 Sponsor Institution	預算 年度 Budget Year	工程名稱 Construction Name	工程費 (萬元) Construction Expense (10 Thousands)
水利工程處 Hydraulic Engineering		<b>水利處主辦工程計</b>	<b>14,590</b>
	101	13. 101年度雨水下水道預約維護工程(士林大同區)(第1標)	1,372
	100	14. 北投民族街及大度路下方涵洞排水改善工程	405
	101	15. 101年度雨水下水道預約維護工程(文山萬華區)(第1標)	1,096
	101	16. 101年度雨水下水道預約維護工程(中山松山區)(第1標)	1,096
	101	17. 101年度雨水下水道預約維護工程(南港內湖信義區)(第1標)	1,836
	101	18. (101)雨水下水道人孔調升降工程(南內工區)	468
	101	19. 101年度雨水下水道預約維護工程(大安中正區)(第1標)	1,096
	101	20. 101年度雨水下水道預約維護工程(北投工區)(第1標)	725
	101	21. (101)雨水下水道人孔調升降緊急搶修工程	468
	101	22. (101)雨水下水道人孔調升降工程(北投工區)	468
	101	23. (101)雨水下水道人孔調升降工程(南區)	468
	101	24. (101)雨水下水道結構修補工程(萬大路、青年路、西園路等次集水分區)	3,238
	101	25. (101)雨水下水道人孔調升降工程(北區)	468
	101	26. 101年全市雨水下水道試挖及復舊工程	478
	101	27. 101年度雨水下水道預約維護工程(文山、萬華區)(第2標)	908

資料來源：新建工程處、水利工程處。

附註：(1)工程預算包含於人行道、橋梁、道路及公有建築物工程內。

**Table 10. New Construction and Improved of Rainwater Drainage  
in Aug. 2012(Cont.)**

工程內容 Construction Content			工期 While Constructing			施工進度 Progress				
側溝 Side Ditch (公尺) (m)	箱涵 Box Culvet (公尺) (m)	管涵 Pipe Culvet (公尺) (m)	開工 日期 Start Date	預定完 工日期 Target Date	實際完 工日期 Actual Date	預定 Target (%)	實際 Actual (%)	超前 Lead (件) (case)	符合 Accord (件) (case)	落後 Arrear (件) (case)
-	62	-	--	--	--	--	--	1	14	-
預約維護			101.03	101.12		38.00	38.00		✓	
-	62	-	101.03	101.10		29.68	30.00	✓		
預約維護			101.04	101.12		90.00	90.00		✓	
預約維護			101.04	101.12		68.00	68.00		✓	
預約維護			101.04	101.12		42.00	42.00		✓	
人孔調升降			101.04	101.12		51.00	51.00		✓	
預約維護			101.03	101.12		65.00	65.00		✓	
預約維護			101.04	101.12		30.00	30.00		✓	
人孔調升降緊急搶修			101.04	101.12		33.00	33.00		✓	
人孔調升降			101.04	101.12		50.00	50.00		✓	
人孔調升降			101.05	101.12		66.00	66.00		✓	
結構修補			101.05	102.01		18.00	18.00		✓	
人孔調升降			101.05	101.12		69.33	69.33		✓	
試挖及復舊工程			101.05	101.12		20.00	20.00		✓	
預約維護			101.08	101.12		6.00	6.00		✓	

Source : New Construction Office, Hydraulic Engineering Office

Note : (1)The project expenditure is included in the sidewalk, bridge, road and public building project expenditure.

表11. 8月份臺北市公園綠地新建、改善工程

主辦工程機關 Sponsor Institution	預算 年度 Budget Year	工程名稱 Construction Name	施工 預算 Budget (新臺幣 萬元) (N.T.\$ 10,000)	總 面積 Total Area (平方 公尺) (m <sup>2</sup> )	土木工程					
					廣場 Plaza (平方 公尺) (m <sup>2</sup> )	遊戲 地坪 Game area (平方 公尺) (m <sup>2</sup> )	園路 人行道 Sidewalk Inside the Park (平方 公尺) (m <sup>2</sup> )	座椅 chair (座) (No.)	涼亭 Arbor (座) (No.)	花架 Flower Shelf (處) (No.)
		<b>總 計</b>	49,272	...	5,410	1,197	20,343	572	2	5
		<b>公園處主辦工程計</b>	34,354	...	5,410	1,197	20,343	572	2	5
公園路燈 工程管理處 Parks and Street Lights Office	98-101	1. 萬華406號廣場新建、古蹟及 歷史建築修復再利用工程 (100-061)	7,850	8,623	1,777	-	815	26	-	-
	100	2. 文山〈景美〉45號公園新建工 程(101-175)	48	700	-	-	53	-	-	-
	100	3. 大湖公園環境改造工程一第 二期(100-214)	12,696	...	-	-	-	39	-	-
	100	4. 大湖公園緊急維生取水設備 工程(100-215)	3,988	...	-	-	-	-	-	-
	101	5. 101年度東南區綠地安全島廣 場等土木設施整修工程(101- 119)	282	...	-	-	-	4	-	1
	101	6. 本市防災公園大型告示牌設 置工程(101-154)	22	...	-	-	-	-	-	-
	101	7. 101本市公園、廣場、園路整 平改善工程一花卉試驗中心 園路步道改善工程(101-122)	398	...	-	-	980	-	-	-
	101	8. 陽明山公園管理所所轄建物 整修工程(101-140)	264	...	-	-	-	-	-	-
	101	9. 101南港公園管理所所轄公園 整建工程一南港區公園整建 工程(101-143)	332	...	-	-	-	15	1	3
	101	10. 101年度青年公園管理所所轄 公園整建工程一大安森林公 園主軸園路排水系統等改善 工程(第二期)(101-151)	458	...	832	-	735	16	-	-
	101	11. 101陽明山公園管理所所轄公 園整建工程一陽明、前山、 七星等公園整建工程(101-132)	325	...	-	-	1,356	16	-	-

Table 11. New Construction and Improved of Parks in Aug. 2012

Civil Engineering								園藝工程 Gardening Engineering		工期 While Constructing			施工進度 Progress				
欄杆 阻車	排水 溝	游泳 池	園燈	兒童 遊具	體健 設施	球場 (運動 場)	殘障 坡道	舖植 草皮	栽植 樹花木	開工 日期	預定 完工	實際 完工	預定 進度	實際 進度	超前	符合	落 後
Baluster Arrestm ent Car	Arran- ge the Drain	Swim- ming Pool	Park Light	Child's Game Tool	Physically healthy facility	Sta- dium	Disabi- lity Ramp	Plant the Sod	Trees and Flowers	Start Date	Target Date	Actual Date	Target	Actual	Lead	Ac- cord	Ar- rear
(公尺)	(公尺)	(處)	(座)	(座)	(公尺)	(處)	(座)	(平方 公尺)	(株)				(%)	(%)	(件)	(件)	(件)
(m)	(m)	(Lot)	(No.)	(No.)	(m)	(Lot)	(No.)	(m <sup>2</sup> )	(No.)				(%)	(%)	(case)	(case)	(case)
-	2,032	1	187	24	8	6	3	9,777	41,422	--	--	--	--	--	6	37	4
-	2,032	1	187	24	8	6	3	9,777	41,422	--	--	--	--	--	6	23	4
-	572	-	27	-	-	-	1	2,547	22,172	100.05	101.10		94.13	94.15	✓		
-	-	-	-	-	-	-	-	-	1,982	101.07	101.08	101.08	100.00	100.00			✓
-	-	1	10	-	-	-	-	863	993	101.02	102.04		20.23	20.30	✓		
-	-	-	-	-	-	-	-	197	-	101.02	102.04		18.34	23.58	✓		
-	-	-	-	-	-	-	-	-	-	101.05	101.08	101.08	100.00	100.00			✓
-	-	-	-	-	-	-	-	-	-	101.05	101.08	101.08	100.00	100.00			✓
-	-	-	-	-	-	-	-	-	-	101.05	101.07		100.00	90.10			✓
-	-	-	-	-	-	-	-	-	-	101.05	101.08	101.08	100.00	100.00			✓
-	-	-	-	-	-	-	-	-	-	101.05	101.08	101.08	100.00	100.00			✓
-	507	-	-	-	-	-	-	-	-	101.05	101.08		100.00	96.00			✓
-	71	-	-	-	-	1	-	-	-	101.05	101.08	101.08	100.00	100.00			✓



表11. 8月份臺北市公園綠地新建、改善工程(續1)

主辦工程機關 Sponsor Institution	預算年度 Budget Year	工程名稱 Construction Name	施工預算 Budget  (新臺幣萬元) (N.T.\$ 10,000)	總面積 Total Area  (平方公尺) (m <sup>2</sup> )	土木工程					
					廣場 Plaza  (平方公尺) (m <sup>2</sup> )	遊戲地坪 Game area  (平方公尺) (m <sup>2</sup> )	園路 人行道 Sidewalk Inside the Park  (平方公尺) (m <sup>2</sup> )	座椅 chair  (座) (No.)	涼亭 Arbor  (座) (No.)	花架 Flower Shelf  (處) (No.)
公園路燈 工程管理處 Parks and Street Lights Office	101	12. 101年圓山公園管理所所轄公園整建工程一松山區公園整建工程(101-158)	152	...	445	-	136	-	-	-
	101	13. 101年圓山公園管理所所轄公園整建工程一中山及大同區公園整建工程(101-146)	264	...	770	-	-	4	-	-
	101	14. 101本市公園、廣場、園路整平改善工程一園工隊所轄綠地廣場園路改善工程(101-152)	396	...	-	-	3,450	-	-	-
	101	15. 101年圓山公園管理所所轄公園整建工程一苗圃整建工程(101-159)	213	...	-	-	-	-	-	-
	101	16. 101陽明山公園管理所所轄公園整建工程一北投區公園整建工程(101-148)	562	...	609	305	-	10	-	-
	101	17. 101年度青年公園管理所所轄公園整建工程一二二八和平公園等土木整建工程(101-166)	258	...	-	88	-	365	-	-
	101	18. 101花卉試驗中心所轄溫室苗圃整建工程一園區栽培溫室等設施整建工程(101-163)	329	...	-	-	-	-	-	-
	101	19. 101南港公園管理所所轄公園整建工程一信義區公園整建工程(101-144)	434	...	977	84	402	17	-	-
	101	20. 101本市公園、廣場、園路整平改善工程一景華公園等園路改善工程(101-160)	343	...	-	-	1,800	-	-	-
	101	21. 101本市公園、廣場、園路整平改善工程一榮星公園等園路改善工程(101-176)	376	...	-	-	1,870	-	-	-
	101	22. 101本市公園、廣場、園路整平改善工程一碧湖公園等園路改善工程(101-184)	331	...	-	-	1,377	-	-	-

Table 11. New Construction and Improved of Parks in Aug. 2012(Cont. 1)

Civil Engineering							園藝工程 Gardening Engineering			工期 While Constructing			施工進度 Progress				
欄杆 阻車	排水 溝	游泳 池	園燈	兒童 遊具	體健 設施	球場 (運動 場)	殘障 坡道	舖植 草皮	栽植 樹花木	開工 日期	預定 完工	實際 完工	預定 進度	實際 進度	超 前	符 合	落 後
Baluster Arrestment Car	Arrange the Drain	Swim ming Pool	Park Light	Child's Game Tool	Physically healthy facility	Stadi- um	Disabi- lity Ramp	Plant the Sod	Trees and Flowers	Start Date	Target Date	Actual Date	Target	Actual	Lead	Ac- cord	Ar- rear
(公尺)	(公尺)	(處)	(座)	(座)	(公尺)	(處)	(座)	(平方 公尺)	(株)				(%)	(%)	(件)	(件)	(件)
(m)	(m)	(Lot)	(No.)	(No.)	(m)	(Lot)	(No.)	(m <sup>2</sup> )	(No.)				(%)	(%)	(case)	(case)	(case)
-	-	-	-	-	-	2	-	-	-	101.06	101.08	101.08	100.00	100.00			✓
-	-	-	-	-	-	1	-	-	-	101.06	101.08	101.08	100.00	100.00			✓
-	95	-	-	-	-	-	1	-	-	101.06	101.08	101.08	100.00	100.00			✓
-	41	-	-	-	-	-	-	-	-	101.06	101.08	101.08	100.00	100.00			✓
-	21	-	-	8	-	2	-	-	-	101.06	101.09		80.00	80.00			✓
-	-	-	-	-	7	-	-	-	-	101.06	101.08	101.08	100.00	100.00			✓
-	-	-	-	-	-	-	-	-	-	101.06	101.08	101.08	100.00	100.00			✓
-	-	-	-	1	1	-	-	-	-	101.06	101.08	101.08	100.00	100.00			✓
-	-	-	-	-	-	-	-	-	-	101.06	101.09		95.00	95.00			✓
-	115	-	-	-	-	-	-	-	-	101.07	101.09		82.00	82.00			✓
-	303	-	-	-	-	-	1	1,835	7,247	101.07	101.09		62.72	62.72			✓

表11. 8月份臺北市公園綠地新建、改善工程(續2)

主辦工程機關 Sponsor Institution	預算年度 Budget Year	工程名稱 Construction Name	施工預算 Budget (新臺幣萬元) (N.T.\$ 10,000)	總面積 Total Area (平方公尺) (m <sup>2</sup> )	土木工程					
					廣場 Plaza (平方公尺) (m <sup>2</sup> )	遊戲地坪 Game area (平方公尺) (m <sup>2</sup> )	園路 人行道 Sidewalk Inside the Park (平方公尺) (m <sup>2</sup> )	座椅 chair (座) (No.)	涼亭 Arbor (座) (No.)	花架 Flower Shelf (處) (No.)
公園路燈 工程管理 處 Parks and Street Lights Office	101	23. 水源信義苗圃等整修工程 (101-182)	239	...	-	-	-	-	-	-
	101	24. 101年園藝管理所所轄公園整 建工程一園藝管理所園區、 楓香舞台、溫室及苗圃等修 復工程(101-185)	555	...	-	-	-	20	-	-
	101	25. 101陽明山公園管理所所轄公 園整建工程一北投公園園路 地坪整修工程(101-183)	396	...	-	-	1,041	-	-	-
	101	26. 景新公園更新工程(101-191)	479	...	-	283	1,215	10	-	1
	101	27. 萬慶公園更新工程(101-193)	620	...	-	437	2,672	20	-	-
	101	28. 北投2號公園擴建工程拆除案 (101-200)	108	...	-	-	-	-	-	-
	101	29. 101本市公園、廣場、園路整 平改善工程一南港公園等園 路改善工程〈101-192〉	375	...	-	-	352	-	-	-
	101	30. 101花卉試驗中心所轄溫室苗 圃整建工程一中心園區苗圃 等設施整建工程(101-211)	446	...	-	-	-	-	-	-
	101	31. 101年圓山公園管理所所轄公 園整建工程一新生公園改善 工程(101-220)	148	...	-	-	-	10	1	-
	101	32. 101本市公園、廣場、園路整 平改善工程一陽明公園等園 路改善工程〈101-195〉	477	...	-	-	2,090	-	-	-
101	33. 101陽明山、圓山、青年、南 港、園藝所等公園轄區公廁 改善工程一101年青年所公廁 改善工程(101-218)	192	...	-	-	-	-	-	-	

Table 11. New Construction and Improved of Parks in Aug. 2012(Cont. 2)

Civil Engineering								園藝工程 Gardening Engineering		工期 While Constructing			施工進度 Progress				
欄杆 阻車	排水 溝	游泳 池	園燈	兒童 遊具	體健 設施	球場 (運動 場)	殘障 坡道	舖植 草皮	栽植 樹花木	開工 日期	預定 完工	實際 完工	預定 進度	實際 進度	超 前	符 合	落 後
Baluster Arrestm ent Car	Arran- ge the Drain	Swim- ming Pool	Park Light	Child's Game Tool	Physically healthy facility	Sta- dium	Disabi- lity Ramp	Plant the Sod	Trees and Flowers	Start Date	Target Date	Actual Date	Target	Actual	Lead	Ac- cord	Ar- rear
(公尺)	(公尺)	(處)	(座)	(座)	(公尺)	(處)	(座)	(平方 公尺)	(株)				(%)	(%)	(件)	(件)	(件)
(m)	(m)	(Lot)	(No.)	(No.)	(m)	(Lot)	(No.)	(m <sup>2</sup> )	(No.)				(%)	(%)	(case)	(case)	(case)
-	-	-	-	-	-	-	-	-	-	101.07	101.09		92.20	90.00			√
-	-	-	-	-	-	-	-	-	-	101.07	101.09		45.00	45.00			√
-	-	-	-	-	-	-	-	-	-	101.07	101.10		25.00	25.00			√
-	54	-	150	5	-	-	-	1,835	7,247	101.07	101.11		6.00	7.00	√		
-	112	-	-	10	-	-	-	2,500	1,781	101.07	101.11		3.40	5.00	√		
-	-	-	-	-	-	-	-	-	-	101.08	101.09		5.00	5.00			√
-	-	-	-	-	-	-	-	-	-	101.08	101.10		8.00	5.00			√
-	141	-	-	-	-	-	-	-	-	101.08	101.10		3.00	3.00			√
-	-	-	-	-	-	-	-	-	-	101.08	101.10		0.50	0.50			√
-	-	-	-	-	-	-	-	-	-	101.08	101.10		16.00	19.00	√		
-	-	-	-	-	-	-	-	-	-	101.08	101.11		1.20	1.20			√

表11. 8月份臺北市公園綠地新建、改善工程(續3完)

主辦工程機關 Sponsor Institution	預算年度 Budget Year	工程名稱 Construction Name	施工預算 Budget  (新臺幣萬元) (N.T\$ 10,000)	總面積 Total Area  (平方公尺) (m <sup>2</sup> )	土木工程					
					廣場 Plaza	遊戲地坪 Game area	園路 人行道 Sidewalk Inside the Park	座椅 chair	涼亭 Arbor	花架 Flower Shelf
					(平方公尺) (m <sup>2</sup> )	(平方公尺) (m <sup>2</sup> )	(平方公尺) (m <sup>2</sup> )	(座) (No.)	(座) (No.)	(處) (No.)
水利工程處 Hydraulic Engineering Office		<b>水利處主辦工程計</b>	<b>14,918</b>	...	-	-	-	-	-	-
101	34.	101年度北區河濱公園土木預約維護工程	1,543	...	-	-	-	-	-	-
101	35.	101年度北區河濱公園綠化預約維護工程	1,547	...	-	-	-	-	-	-
101	36.	101年度東區河濱公園綠化預約維護工程	1,547	...	-	-	-	-	-	-
101	37.	101年度南區河濱公園土木預約維護工程	1,543	...	-	-	-	-	-	-
101	38.	101年度東區河濱公園土木預約維護工程	1,543	...	-	-	-	-	-	-
101	39.	101年度全市河濱公園水電設施預約維護工程	185	...	-	-	-	-	-	-
101	40.	101年度南區河濱公園綠化預約維護工程	1,547	...	-	-	-	-	-	-
101	41.	101年度園路及水防道路預約維護工程	1,446	...	-	-	-	-	-	-
101	42.	101年度全市河濱公園運動等設施預約維護工程	962	...	-	-	-	-	-	-
101	43.	101年度淡水河系河濱公園颱風豪雨搶修工程	266	...	-	-	-	-	-	-
101	44.	101年度南區河濱公園自行車道及相關設施預約維護工程	769	...	-	-	-	-	-	-
101	45.	101年度北區河濱公園自行車道及相關設施預約維護工程	769	...	-	-	-	-	-	-
101	46.	101年度東區河濱公園自行車道及相關設施預約維護工程	769	...	-	-	-	-	-	-
101	47.	101年度全市河濱公園樹木褐根病等藥劑防治工程	482	...	-	-	-	-	-	-

資料來源：公園路燈工程管理處、水利工程處。

Table 11. New Construction and Improved of Parks in Aug. 2012(Cont. 3 End)

Civil Engineering								園藝工程 Gardening Engineering		工期 While Constructing			施工進度 Progress				
欄杆 阻車	排水 溝	游泳 池	園燈	兒童 遊具	體健 設施	球場 (運動 場)	殘障 坡道	舖植 草皮	栽植 樹花木	開工 日期	預定 完工	實際 完工	預定 進度	實際 進度	超前	符合	落 後
Baluster Arrestment Car	Arrange the Drain	Swim ming Pool	Park Light	Child's Game Tool	Physically healthy facility	Stadi- um	Disabi- lity Ramp	Plant the Sod	Trees and Flowers	Start Date	Target Date	Actual Date	Target	Actual	Lead	Ac- cord	Ar- rear
(公尺)	(公尺)	(處)	(座)	(座)	(公尺)	(處)	(座)	(平方 公尺)	(株)						(件)	(件)	(件)
(m)	(m)	(Lot)	(No.)	(No.)	(m)	(Lot)	(No.)	(m <sup>2</sup> )	(No.)				(%)	(%)	(case)	(case)	(case)
-	-	-	-	-	-	-	-	-	-	-	--	--	--	--	-	14	-
-	-	-	-	-	-	-	-	-	-	-	100.12	101.12	70.00	70.00		✓	
-	-	-	-	-	-	-	-	-	-	-	101.04	101.12	57.57	57.57		✓	
-	-	-	-	-	-	-	-	-	-	-	101.04	101.12	21.85	21.85		✓	
-	-	-	-	-	-	-	-	-	-	-	101.04	101.12	60.00	60.00		✓	
-	-	-	-	-	-	-	-	-	-	-	101.04	101.12	70.00	70.00		✓	
-	-	-	-	-	-	-	-	-	-	-	101.03	101.12	81.73	81.73		✓	
-	-	-	-	-	-	-	-	-	-	-	101.04	101.12	50.00	50.00		✓	
-	-	-	-	-	-	-	-	-	-	-	101.04	101.12	84.00	84.00		✓	
-	-	-	-	-	-	-	-	-	-	-	101.04	101.12	80.00	80.00		✓	
-	-	-	-	-	-	-	-	-	-	-	101.06	101.12	99.00	99.00		✓	
-	-	-	-	-	-	-	-	-	-	-	101.07	101.12	15.00	15.00		✓	
-	-	-	-	-	-	-	-	-	-	-	101.07	101.12	30.00	30.00		✓	
-	-	-	-	-	-	-	-	-	-	-	101.07	101.12	10.00	10.00		✓	
-	-	-	-	-	-	-	-	-	-	-	101.07	101.12	36.00	36.00		✓	

Source : Parks and Street Lights Office, Hydraulic Engineering Office

表12. 8月份污水下水道新建、改善工程

主辦工程機關 Sponsor Institution	預算年度 Budget Year	工程名稱 Construction Name	工程費 Construction Expense (萬元) (10 Thousands)
衛生下水道 工程處 Sewage Systems Office	<b>總 計</b>		<b>454,027</b>
	94-98	1. 大安及文山區分管網工程(96年度考試院附近地區)	12,730
	94-98	2. 北投及士林區分管網工程(99年度公館路附近地區)	4,720
	97-100	3. 第2期大同及中山區分管網工程(98年度開口契約)	3,457
	97-100	4. 第2期大安及文山區分管網工程(99年度開口契約)	2,999
	97-99	5. 第2期北投及士林區分管網工程(97年度桃源國小附近地區)	10,000
	97-99	6. 第2期北投及士林區分管網工程(99年度中央北路二段、西安街、東華街及天母東路等附近地區)	4,830
	97-101	7. 第2期南港及內湖區分管網工程(99年度康樂街附近地區)	3,964
	97-100	8. 第2期萬華及中正區分管網工程(98年度電影主題公園附近地區)	4,176
	97-100	9. 第2期萬華及中正區分管網工程(98年度開口契約)	3,330
	101-104	10. 第3期大同及中山區分管網工程(101年預約工程)	3,578
	100-104	11. 第3期大安及文山區分管網工程(100年預約工程)	2,620
	100-104	12. 第3期大安及文山區分管網工程(101年預約工程)	3,248
	100-104	13. 第3期北投及士林區分管網工程(100年預約工程)	3,030
	100-104	14. 第3期北投及士林區分管網工程(101年預約工程)	3,233
	100-104	15. 第3期松山及信義區分管網工程(100年預約工程)	3,050
	100-104	16. 第3期松山及信義區分管網工程(101年預約工程)	3,400
	100-104	17. 第3期南港及內湖區分管網工程(100年預約工程)	3,050
	100-104	18. 第3期南港及內湖區分管網工程(101年明湖國小附近地區)	9,880
	100-104	19. 第3期南港及內湖區分管網工程(101年東湖國中附近地區)	10,420

Table 12. New Construction and Improved of Sewers in Aug. 2012

工程內容 Project Content							工期 While Constructing			施工進度 Progress				
主幹管 Trunk	次幹管 Secondary	分支管 Branch	揚水站 Pumping	人孔 Hand Hole	清除孔 Cleaning Hole	截流設 施Dam Facilities	開工 日期	預定 完工 日期	實際 完工 日期	預定 Target	實際 Actual	超前 Lead	符合 Ac- cord	落後 Ar- rear
(m)	(m)	(m)	(座) No.	(座) No.	(座) No.	(個) No.	Start Date	Target Date	Actual Date	(%)	(%)	(件) (case)	(件) (case)	(件) (case)
-	22	202,463	1	3,970	-	-	--	--	--	--	--	20	63	15
-	-	4,032	-	128	-	-	97.11	101.11		97.00	97.00		✓	
-	-	1,115	1	20	-	-	100.07	102.02		15.00	15.00		✓	
-	-	520	-	72	-	-	98.07	101.10		99.00	99.00		✓	
-	-	370	-	35	-	-	99.07	101.10		92.00	92.00		✓	
-	-	2,976	-	78	-	-	98.07	101.09		99.60	99.60		✓	
-	-	1,847	-	49	-	-	99.10	101.09	101.08	100.00	100.00		✓	
-	-	1,010	-	22	-	-	100.10	102.02		39.22	46.01	✓		
-	-	1,595	-	41	-	-	99.02	101.08	101.08	100.00	100.00		✓	
-	22	230	-	14	-	-	98.09	101.12		89.00	89.00		✓	
-	-	-	-	-	-	-	101.06	102.12		0.15	0.15		✓	
-	-	268	-	31	-	-	100.08	101.12		35.00	35.00		✓	
-	-	-	-	-	-	-	102.12	102.12		0.10	0.10		✓	
-	-	462	-	34	-	-	100.02	101.12		66.21	66.21		✓	
-	-	-	-	-	-	-	101.07	102.12		0.40	0.40		✓	
-	-	145	-	20	-	-	100.02	101.12		54.18	54.18		✓	
-	-	-	-	-	-	-	100.06	102.12		0.20	0.20		✓	
-	-	-	-	-	-	-	100.01	101.12		94.00	94.00		✓	
-	-	3,601	-	103	-	-	101.08	102.07		0.10	0.10		✓	
-	-	3,202	-	99	-	-	101.08	102.08		0.10	0.10		✓	



表12. 8月份污水下水道新建、改善工程(續1)

主辦工程機關 Sponsor Institution	預算年度 Budget Year	工程名稱 Construction Name	工程費 Construction Expense (萬元) (10 Thousands)
	100-104	20. 第3期南港及內湖區分管網工程(101年預約工程)	3,200
	101-104	21. 第3期萬華及中正區分管網工程(101年預約工程)	3,517
	101-103	22. 北投行義路大自然社區附近區域分管網工程(大自然社區附近區域)	6,172
	95-99	23. 北投及士林區支管及用戶排水設備工程(98年度天母國小附近地區)	7,467
	98-101	24. 第2期大同及中山區支管及用戶排水設備工程(98年度大同高中附近地區)	6,620
	98-101	25. 第2期大同及中山區支管及用戶排水設備工程(98年度中山女高附近地區)	4,220
	98-101	26. 第2期大同及中山區支管及用戶排水設備工程(98年度迪化公園及中山國小附近地區)	3,420
	98-101	27. 第2期大同及中山區支管及用戶排水設備工程(99年度大同大學附近地區)	1,700
	97-101	28. 第2期大安及文山區支管及用戶排水設備工程(98年度力行國小附近地區)	9,533
	97-101	29. 第2期大安及文山區支管及用戶排水設備工程(98年度延平高中及開平中學附近地區)	6,409
	97-101	30. 第2期大安及文山區支管及用戶排水設備工程(98年度動物園附近地區)	11,813
	97-101	31. 第2期大安及文山區支管及用戶排水設備工程(98年度興隆路四段附近地區)	13,860
	97-101	32. 第2期大安及文山區支管及用戶排水設備工程(99年度開口契約)	2,846
	97-101	33. 第2期大安及文山區支管及用戶排水設備工程(99年預約工程)	1,957
	98-102	34. 第2期北投及士林區支管及用戶排水設備工程(98年度日僑學校及社中街附近地區)	7,620
	98-102	35. 第2期北投及士林區支管及用戶排水設備工程(99年度行義路附近)	5,936

Table 12. New Construction and Improved of Sewers in Aug. 2012  
(Cont. 1)

工程內容 Construction Content							工期 While Constructing			施工進度 Progress				
主幹管 Trunk	次幹管 Secondary	分支管 Branch	揚水站 Pumping	人孔 Hand Hole	清除孔 Cleaning Hole	截流設 施Dam Facilities	開工 日期	預定 完工 日期	實際 完工 日期	預定 Target	實際 Actual	超前 Lead	符合 Ac- cord	落後 Ar- rear
(m)	(m)	(m)	(座) No.	(座) No.	(座) No.	(個) No.	Start Date	Target Date	Actual Date	(%)	(%)	(件) (case)	(件) (case)	(件) (case)
-	-	-	-	-	-	-	101.06	102.12		0.10	0.10		✓	
-	-	1,010	-	41	-	-	101.06	102.12		0.15	0.15		✓	
-	-	2,033	-	68	-	-	101.09	103.06		0.00	0.00		✓	
-	-	7,090	-	274	-	-	99.02	102.05		53.80	54.10	✓		
-	-	5,626	-	163	-	-	99.06	101.08	101.08	100.00	100.00		✓	
-	-	3,485	-	106	-	-	99.03	101.12		89.00	90.30	✓		
-	-	2,842	-	54	-	-	99.06	101.11		71.00	75.00	✓		
-	-	1,544	-	29	-	-	100.05	101.09		54.35	55.00	✓		
-	-	7,449	-	-	-	-	99.03	101.11		93.00	92.70			✓
-	-	5,864	-	-	-	-	99.03	101.11		82.50	78.50			✓
-	-	8,976	-	-	-	-	99.01	102.01		86.00	84.00			✓
-	-	8,247	-	-	-	-	99.01	101.09		99.00	95.70			✓
-	-	2,183	-	30	-	-	99.06	101.09		83.54	83.54		✓	
-	-	1,876	-	21	-	-	99.11	101.09		91.15	91.15		✓	
-	-	8,656	-	85	-	-	99.10	101.11		82.00	80.00			✓
-	-	5,895	-	79	-	-	99.08	102.05		29.50	29.73	✓		

表12. 8月份污水下水道新建、改善工程(續2)

主辦工程機關 Sponsor Institution	預算年度 Budget Year	工程名稱 Construction Name	工程費 Construction Expense (萬元) (10 Thousands)
	98-102	36. 第2期北投及士林區支管及用戶排水設備工程(99年預約工程)	2,778
	98-102	37. 第2期北投及士林區支管及用戶排水設備工程(100年度北投國中附近地區)	4,286
	98-102	38. 第2期北投及士林區支管及用戶排水設備工程(100年度至善路一、二段附近地區)	7,746
	98-102	39. 第2期北投及士林區支管及用戶排水設備工程(100年度清江國小附近地區)	5,330
	98-102	40. 第2期北投及士林區支管及用戶排水設備工程(100年預約工程)	3,233
	97-100	41. 第2期南港及內湖區支管及用戶排水設備工程(97年度大湖山莊街、麗山新村及環山路二段附近地區)	5,468
	97-100	42. 第2期南港及內湖區支管及用戶排水設備工程(97年度開口契約)	4,166
	97-100	43. 第2期南港及內湖區支管及用戶排水設備工程(98年度研究院路一段附近地區)	7,861
	97-100	44. 第2期南港及內湖區支管及用戶排水設備工程(98年度研究院路二段及園區街附近地區)	7,524
	97-100	45. 第2期南港及內湖區支管及用戶排水設備工程(99年度玉成街附近地區)	4,306
	97-100	46. 第2期南港及內湖區支管及用戶排水設備工程(99年度明湖國中附近地區)	4,599
	97-100	47. 第2期南港及內湖區支管及用戶排水設備工程(99年預約工程)	3,142
	97-101	48. 第2期萬華及中正區支管及用戶排水設備工程(97年度台北護專附近地區)	11,890
	97-101	49. 第2期萬華及中正區支管及用戶排水設備工程(97年度和平醫院、中正高中及河堤國小附近地區)	6,570
	97-101	50. 第2期萬華及中正區支管及用戶排水設備工程(97年度螢橋國中附近地區)	7,770

Table 12. New Construction and Improved of Sewers in Aug. 2012  
(Cont. 2)

工程內容 Construction Content							工期 While Constructing			施工進度 Progress				
主幹管 Trunk	次幹管 Secondary	分支管 Branch	揚水站 Pumping	人孔 Hand Hole	清除孔 Cleaning Hole	截流設 施Dam Facilities	開工 日期	預定 完工 日期	實際 完工 日期	預定 Target	實際 Actual	超前 Lead	符合 Ac- cord	落後 Ar- rear
(m)	(m)	(m)	(座) No.	(座) No.	(座) No.	(個) No.	Start Date	Target Date	Actual Date	(%)	(%)	(件) (case)	(件) (case)	(件) (case)
-	-	-	-	-	-	-	100.01	101.09		38.00	38.00		✓	
-	-	4,204	-	38	-	-	100.12	101.11		81.00	85.00	✓		
-	-	7,315	-	94	-	-	101.01	102.09		20.00	24.98	✓		
-	-	5,210	-	30	-	-	100.12	102.06		11.00	11.00		✓	
-	-	885	-	27	-	-	100.11	101.12		16.46	16.46		✓	
-	-	5,692	-	65	-	-	98.03	101.11		96.00	97.80	✓		
-	-	4,146	-	47	-	-	97.09	101.10		94.12	94.12		✓	
-	-	7,347	-	343	-	-	98.12	101.09		97.00	97.00		✓	
-	-	7,099	-	343	-	-	98.12	101.10		97.00	97.00		✓	
-	-	4,282	-	50	-	-	100.04	101.11		99.99	99.99		✓	
-	-	4,383	-	50	-	-	99.11	101.11		68.00	66.58			✓
-	-	-	-	-	-	-	99.12	102.06		62.25	62.25		✓	
-	-	8,825	-	272	-	-	98.03	101.10		91.50	91.60	✓		
-	-	6,238	-	135	-	-	98.03	101.09		61.60	61.36			✓
-	-	8,052	-	62	-	-	98.03	101.09		84.90	85.05	✓		

表12. 8月份污水下水道新建、改善工程(續3)

主辦工程機關 Sponsor Institution	預算年度 Budget Year	工程名稱 Construction Name	工程費 Construction Expense (萬元) (10 Thousands)
	97-101	51. 第2期萬華及中正區支管及用戶排水設備工程(97年度雙園國小、雙園街67巷及莒光派出所附近地區)	12,958
	97-101	52. 第2期萬華及中正區支管及用戶排水設備工程(98年度電影主題公園附近地區)	5,054
	97-101	53. 第2期萬華及中正區支管及用戶排水設備工程(99年度開口契約)	3,084
	101-104	54. 第3期大同及中山區支管及用戶排水設備工程(101年預約工程)	2,725
	100-104	55. 第3期大安及文山區支管及用戶排水設備工程(100年預約工程)	2,539
	100-104	56. 第3期大安及文山區支管及用戶排水設備工程(101年再興中學附近地區)	6,232
	100-104	57. 第3期大安及文山區支管及用戶排水設備工程(101年辛亥捷運站附近地區)	4,935
	100-104	58. 第3期大安及文山區支管及用戶排水設備工程(101年預約工程)	2,690
	101-105	59. 第3期北投及士林區支管及用戶排水設備工程(101年預約工程)	2,638
	100-104	60. 第3期松山及信義區支管及用戶排水設備工程(100年預約工程)	2,957
	100-104	61. 第3期松山及信義區支管及用戶排水設備工程(101年預約工程)	2,794
	100-104	62. 第3期南港及內湖區支管及用戶排水設備工程(100年預約工程)	3,115
	100-104	63. 第3期南港及內湖區支管及用戶排水設備工程(101年預約工程)	2,782
	101-104	64. 第3期萬華及中正區支管及用戶排水設備工程(101年預約工程)	2,825
	101	65. 用戶接管後巷配合美化工程(101年大同及中山區預約工程)	620

Table 12. New Construction and Improved of Sewers in Aug. 2012  
(Cont.3)

工程內容 Construction Content							工期 While Constructing			施工進度 Progress				
主幹管 Trunk	次幹管 Secondary	分支管 Branch	揚水站 Pumping	人孔 Hand Hole	清除孔 Cleaning Hole	截流設 施Dam Facilities	開工 日期	預定 完工 日期	實際 完工 日期	預定 Target	實際 Actual	超前 Lead	符合 Ac- cord	落後 Ar- rear
(m)	(m)	(m)	(座) No.	(座) No.	(座) No.	(個) No.	Start Date	Target Date	Actual Date	(%)	(%)	(件) (case)	(件) (case)	(件) (case)
-	-	8,906	-	195	-	-	98.03	101.10		75.50	75.00			√
-	-	4,134	-	247	-	-	99.02	101.10		54.90	55.05	√		
-	-	4,500	-	163	-	-	99.07	101.12		33.70	33.70		√	
-	-	-	-	-	-	-	101.07	102.12		0.20	0.20		√	
-	-	-	-	-	-	-	101.03	101.12		17.00	17.00		√	
-	-	5,799	-	5	-	-	101.08	103.04		0.10	0.10		√	
-	-	5,084	-	6	-	-	101.08	103.01		0.20	0.20		√	
-	-	-	-	-	-	-	101.06	102.12		0.40	0.40		√	
-	-	-	-	-	-	-	101.07	102.12		0.40	0.40		√	
-	-	2,594	-	32	-	-	100.01	101.12		98.00	98.00		√	
-	-	-	-	-	-	-	101.06	102.12		0.10	0.10		√	
-	-	-	-	-	-	-	100.11	101.12		3.45	3.45		√	
-	-	-	-	-	-	-	101.06	102.12		0.10	0.10		√	
-	-	-	-	-	-	-	101.06	102.12		0.15	0.15		√	
-	-	-	-	-	-	-	101.07	101.12		0.20	0.20		√	

表12. 8月份污水下水道新建、改善工程(續4)

主辦工程機關 Sponsor Institution	預算年度 Budget Year	工程名稱 Construction Name	工程費 Construction Expense (萬元) (10 Thousands)
	101	66. 用戶接管後巷配合美化工程(101年大安及文山區預約工程)	612
	101	67. 用戶接管後巷配合美化工程(101年北投及士林區預約工程)	600
	101	68. 用戶接管後巷配合美化工程(101年松山及信義區預約工程)	636
	101	69. 用戶接管後巷配合美化工程(101年南港及內湖區預約工程)	605
	101	70. 用戶接管後巷配合美化工程(101年萬華及中正區預約工程)	643
	97-99	71. 忠孝礮間接觸曝氣氧化工程與截流工程(後續工程)	9,500
	100	72. 迪化、景美污水抽水站及古亭截流站等外牆綠美化整建工程	1,270
	101	73. 101年代辦本市教育局所屬學校支管及用戶排水設備工程第1標(預約工程)	1,380
	101	74. 101年代辦本市教育局所屬學校支管及用戶排水設備工程第2標(預約工程)	733
	101	75. 101年代辦本市教育局所屬學校支管及用戶排水設備工程第3標(預約工程)	1,045
	101	76. 101年代辦本市教育局所屬學校支管及用戶排水設備工程第4標(預約工程)	848
	101	77. 101年代辦本市教育局所屬學校支管及用戶排水設備工程第5標(預約工程)	1,375
	95-100	78. 北投及士林區管線更新工程	7,832
	101	79. 內湖三期重劃區污水管線更新工程	1,980
	101	80. 101年度管線修繕及拆遷配合工程(預約式契約)	2,449
	101	81. 101年度管線維護工程第1標(管線清理檢視預約式契約)	686
	101	82. 101年度管線維護工程第2標(管線清理檢視預約式契約)	590

Table 12. New Construction and Improved of Sewers in Aug. 2012  
(Cont. 4)

工程內容 Construction Content							工期 While Constructing			施工進度 Progress				
主幹管 Trunk	次幹管 Secondary	分支管 Branch	揚水站 Pumping	人孔 Hand Hole	清除孔 Cleaning Hole	截流設 施Dam Facilities	開工 日期	預定 完工 日期	實際 完工 日期	預定 Target	實際 Actual	超前 Lead	符合 Ac- cord	落後 Ar- rear
(m)	(m)	(m)	(座) No.	(座) No.	(座) No.	(個) No.	Start Date	Target Date	Actual Date	(%)	(%)	(件) (case)	(件) (case)	(件) (case)
-	-	-	-	-	-	-	101.06	101.12		15.00	15.00		✓	
-	-	-	-	-	-	-	101.07	101.12		0.40	0.40		✓	
-	-	-	-	-	-	-	101.06	101.12		0.10	0.10		✓	
-	-	-	-	-	-	-	101.06	101.12		0.10	0.10		✓	
-	-	-	-	-	-	-	101.06	101.12		0.15	0.15		✓	
-	-	44	-	3	-	-	100.08	102.06		72.50	72.55	✓		
-	-	-	-	-	-	-	100.06	101.09		94.00	91.12			✓
-	-	1,543	-	23	-	-	101.07	101.09		65.00	65.00		✓	
-	-	-	-	-	-	-	101.07	101.09		98.00	98.00		✓	
-	-	-	-	-	-	-	101.07	101.09		95.00	95.00		✓	
-	-	641	-	28	-	-	101.07	101.09		95.00	95.00		✓	
-	-	1,390	-	16	-	-	101.07	101.09		95.00	95.00		✓	
-	-	-	-	-	-	-	98.02	101.10		84.00	85.00	✓		
-	-	-	-	-	-	-	101.05	102.03		2.50	2.20			✓
-	-	-	-	-	-	-	101.06	101.12		26.25	26.25		✓	
-	-	-	-	-	-	-	101.04	101.12		20.51	20.51		✓	
-	-	-	-	-	-	-	101.04	101.12		34.91	34.91		✓	



表12. 8月份污水下水道新建、改善工程(續5完)

主辦工程機關 Sponsor Institution	預算年度 Budget Year	工程名稱 Construction Name	工程費 Construction Expense (萬元) (10 Thousands)
	101	83. 101年度管線維護工程第3標(設施及框蓋維護預約式契約)	2,536
	101	84. 101年度管線維護工程第4標(管線修繕預約式契約)	2,200
	101	85. 101年度場站維護工程第1標	617
	100	86. 迪化污水處理廠功能提升工程(前處理撈除增設(含隔間除臭))	3,867
	101	87. 迪化污水處理廠污泥減量統包工程	18,000
	99	88. 獅子頭抽水站設備更新汰換工程(機械及空調系統設備)	10,426
	99	89. 獅子頭抽水站設備更新汰換工程(儀控設備)	2,800
	99	90. 龍形隧道繞流管工程(緊急發電機含附屬設備及基礎工程)	13,400
	99	91. 獅子頭抽水站設備更新汰換工程(綜合)	1,377
	99	92. 迪化抽水站設備更新汰換工程第三標(迪化抽水站增設緊急發電機工程)	5,789
	100	93. 緊急應變決策支援系統擴建工程	1,800
	100	94. 臺北近郊系統與六堵系統間之污水紓流工程	5,758
	100	95. 汐止抽水站增設緊急溢流管線工程	992
	100	96. 新莊抽水站上游中永和間截流站附近污水溢流工程	428
	99	97. 八里污水處理廠污水設備更新工程第2期第4標(綜合)	10,586
	99	98. 八里污水處理廠污水設備更新工程第2期第5標(污泥脫水)	4,048

資料來源：衛生下水道工程處。

Table 12. New Construction and Improved of Sewers in Aug. 2012  
(Cont. 5 End)

工程內容 Project Content							工期 While Constructing			施工進度 Progress				
主幹管 Trunk	次幹管 Secondary	分支管 Branch	揚水站 Pumping	人孔 Hand Hole	清除孔 Cleaning Hole	截流設 施Dam Facilities	開工 日期	預定 完工 日期	實際 完工 日期	預定 Target	實際 Actual	超前 Lead	符合 Ac- cord	落後 Ar- rear
(m)	(m)	(m)	(座) No.	(座) No.	(座) No.	(個) No.	Start Date	Target Date	Actual Date	(%)	(%)	(件) (case)	(件) (case)	(件) (case)
-	-	-	-	-	-	-	101.05	101.12		15.00	15.00		✓	
-	-	-	-	-	-	-	101.06	101.12		21.00	21.00		✓	
-	-	-	-	-	-	-	101.04	101.11		9.00	9.00		✓	
-	-	-	-	-	-	-	100.09	101.09		98.98	91.50			✓
							101.08	103.04		0.00	0.00		✓	
-	-	-	-	-	-	-	99.12	101.11		95.68	95.70	✓		
-	-	-	-	-	-	-	100.06	101.10		97.40	97.41	✓		
-	-	-	-	-	-	-	100.09	102.01		33.38	34.30	✓		
-	-	-	-	-	-	-	101.01	101.11		75.55	75.10			✓
-	-	-	-	-	-	-	100.08	101.11		80.50	81.00	✓		
-	-	-	-	-	-	-	100.06	101.09		98.65	98.65		✓	
-	-	-	-	-	-	-	100.10	102.03		19.00	18.11			✓
-	-	-	-	-	-	-	101.01	102.01		1.50	1.03			✓
-	-	-	-	-	-	-	101.01	101.12		1.10	1.08			✓
-	-	-	-	-	-	-	100.09	102.01		56.03	58.40	✓		
-	-	-	-	-	-	-	100.09	101.11		49.03	70.49	✓		

Source : Sewage Systems Office

表13. 8月份治山防災整體治理工程

主辦工程機關 Sponsor Institution	預算年度 Budget Year	工程名稱 Construction Name	工程費 Construction Expense (萬元) (10 Thousands)	工程內容			
				防砂壩 Against Granulated Substance Dam (座) (Set)	潛壩 Sub-merged Dam (座) (Set)	丁壩 Spur Dike (座) (Set)	堤防 Dike (公尺) (m)
大地工程處 Geotechnical Engineering Office		總計	7,441	-	1	-	-
	101	1. 101年度士林區至善路3段336巷64號旁(萬山煤礦)排水整治工程	1,750	-	-	-	-
	101	2. 101年度「內湖區碧山路49至51號旁溪溝整治工程」	879	-	-	-	-
	101	3. 101年度「北投區東昇路116號旁溪溝整治工程」	848	-	-	-	-
	101	4. 101年度「北投區編號北市DF014土石流潛勢溪流支流整治工程」	871	-	1	-	-
	101	5. 101年度溪溝零星改善及設施維護工程(第一期)(北投文山南港區)	1,195	-	-	-	-
	101	6. 101年度溪溝零星改善及設施維護工程(第一期)	1,898	-	-	-	-

資料來源：大地工程處。

**Table 13. Watershed Management and Disaster Prevention  
in Aug. 2012**

Project Content							工期 While Constructing			施工進度 Progress				
整流	固床工	護岸	魚道	蝕溝 控制	崩場地 處理	植生 綠美化	開工 日期	預定 完工	實際 完工	預定	實際	超前	符合	落後
Rectifi- cation	Groundsill Works	Revet- ment	Fish Way	Gully Control	Protec- tion for collapse	Greening Beautifi- cation	Start Date	Target Date	Actual Date	Target	Actual	Lead	Accord	Arrear
(公尺)	(座)	(公尺)	(座)	(公尺)	(公頃)	(平方 公尺)						(件)	(件)	(件)
(m)	(Set)	(m)	(Set)	(m)	(hectare)	(m <sup>2</sup> )				(%)	(%)	(case)	(case)	(case)
454	122	2,543	-	-	-	1,500	--	--	--	--	--	5	-	1
454	47	226	-	-	-	-	101.04	101.10		61.42	61.50	✓		
-	15	425	-	-	-	-	101.04	101.10		55.00	58.00	✓		
-	30	628	-	-	-	1,500	101.06	101.11		20.87	23.25	✓		
-	16	372	-	-	-	-	101.06	101.11		11.00	41.00	✓		
-	1	593	-	-	-	-	101.07	101.12		11.46	6.49			✓
-	13	299	-	-	-	-	101.04	101.10		21.00	41.00	✓		

Source : Geotechnical Engineering Office

表14. 臺北市污水下水道用戶接管概況

年(月)別 Year (Month)	當月接管戶數 Number of Connection Household in Each Month				截至當月底 Accumulated Number	
	總計 Total	公共污水 下水道 Public Sani- tary Sewer	專用污水 下水道 Special Sani- tary Sewer	建築物污水處理 設施設置戶數 Households of Building Sewage Processing Facilities	總計 Total a	公共污水 下水道 Public Sani- tary Sewer b
民國88年1999	28 225	...	...	...	301 280	...
民國89年2000	36 246	...	...	...	337 526	...
民國90年2001	33 367	28 065	1 617	3 685	370 893	345 943
民國91年2002	41 852	37 885	1 478	2 489	412 745	383 828
民國92年2003	34 718	31 928	1 684	1 106	447 463	415 756
民國93年2004	39 930	37 991	1 081	858	487 393	453 747
民國94年2005	47 585	44 936	1 251	1 398	534 978	498 683
民國95年2006	29 132	25 798	1 224	2 110	564 110	524 481
民國96年2007	34 430	32 513	-960	2 877	598 540	556 994
民國97年2008	42 775	40 010	1 172	1 593	641 315	597 004
民國98年2009	34 635	33 300	216	1 119	675 950	630 304
民國99年2010	41 663	40 902	163	598	717 613	671 206
民國100年2011	31 993	31 237	3	753	749 606	702 443
8月 Aug.	3 767	3 676	-	91	738 955	691 997
9月 Sep.	3 463	3 432	-	31	742 418	695 429
10月 Oct.	2 953	2 916	-	37	745 371	698 345
11月 Nov.	2 434	2 374	1	59	747 805	700 719
12月 Dec.	1 801	1 724	-	77	749 606	702 443
民國101年2012						
1月 Jan.	1 381	1 256	-	125	750 987	703 699
2月 Feb.	1 537	1 513	-	24	752 524	705 212
3月 Mar.	1 687	1 667	-	20	754 211	706 879
4月 Apr.	2 190	2 184	-	6	756 401	709 063
5月 May	2 538	2 429	-	109	758 939	711 492
6月 June	4 240	4 177	-	63	763 179	715 669
7月 July	2 270	2 216	-	54	765 449	717 885
8月 Aug.	3 633	3 590	-	43	769 082	721 475

資料來源：衛生下水道工程處。

附註：(1) 全市計畫接管總服務戶數665,000戶，係依據84年1月底全市人口數為基準每戶以4人計得。

(2) 計畫用戶接管普及率  $f=(b+c)/665,000*100$ ；門牌數接管普及率  $g=(b+c)/d*100$

戶籍戶數接管普及率  $h=(b+c)/戶籍戶數*100$  (戶籍戶數請參考表20)

(3) 96年清查資料，其中專用污水下水道重複計列2,371戶，於96年接管戶數中扣除，致96年專用下水道用戶當年接管戶數為負值。

(4) 自99年1月起各項普及率超過100%者，以100%表示。

Table 14. General Situation of Household Sewer Connection in Taipei

累計接管戶數 of Connection Household		門牌數	計畫用戶 接管普及率	門牌數 接管普及率	戶籍戶數 接管普及率
專用污水 下水道	建築物污水處理設 施設置戶數	No. of Plates	Popularization of Planned Connected Rate	Plate Sewer Connection Rate	Household Sewer Connection Rate
Special Sani- tary Sewer c	Households of Building Sewage Processing Facilities	(戶) (No.) d	(%) f	(%) g	(%) h
...	...	...	...	...	...
...	...	...	...	...	...
21 391	3 559	943 876	55.24	38.92	41.05
22 869	6 048	943 876	61.16	43.09	44.84
24 553	7 154	981 847	66.21	44.84	48.14
25 634	8 012	988 693	72.09	48.49	51.92
26 885	9 410	987 274	79.03	53.16	56.32
28 109	11 520	987 274	83.10	55.97	58.70
27 149	14 397	1 033 315	87.84	56.53	61.64
28 321	15 990	1 035 299	94.03	60.40	65.24
28 537	17 109	1 062 320	99.07	62.02	67.96
28 700	17 707	1 068 561	100.00	65.50	71.18
28 703	18 460	1 076 178	100.00	67.94	73.12
28 702	18 256	1 074 056	100.00	67.10	72.44
28 702	18 287	1 074 606	100.00	67.39	72.58
28 702	18 324	1 074 606	100.00	67.66	72.83
28 703	18 383	1 075 489	100.00	67.82	73.01
28 703	18 460	1 076 178	100.00	67.94	73.12
28 703	18 585	1 076 493	100.00	68.04	73.23
28 703	18 609	1 076 374	100.00	68.18	73.34
28 703	18 629	1 076 627	100.00	68.32	73.37
28 703	18 635	1 077 771	100.00	68.45	73.47
28 703	18 744	1 078 205	100.00	68.65	73.56
28 703	18 807	1 079 283	100.00	68.97	73.87
28 703	18 861	1 079 818	100.00	69.14	73.94
28 703	18 904	1 080 486	100.00	69.43	74.10

Source : Sewage Systems Office.

Note : (1)The total population to be served by city authority was 665,000 household, which was based on the figures in January 1995 and 4 members for each household.

(2)Popularization of Planned Connected Households  $f = (b+c)/d * 100$  ; Plate Sewer Connection Rate  $g = (b+c)/d * 100$   
Household Sewer Connection Rate  $h = (b+c)/\text{No. of Households} * 100$

(3)In 2007 checks the material, the special-purpose sewage sewer repetition computation 2,371 households, take over control in the household number in 2007 to deduct.

(4)The all kinds of penetration rates greater than 100% have been referred to as 100% since January, 2010.

表15.臺北市公園綠地

面積單位：平方公尺

年底及區別 End of Year & District	公園、綠地、兒童遊樂場、廣場、河濱公園座數、面積					
	總計 Grand Total		公 園 Parks		綠 地 Green Fields	
	座數 No.	面積 Area	座數 No.	面積 Area	座數 No.	面積 Area
民國81年底 End of 1992	723	9 572 476	375	8 503 346	332	1 069 114
民國82年底 End of 1993	742	9 694 091	384	8 502 282	342	1 078 500
民國83年底 End of 1994	764	10 405 241	401	9 210 296	347	1 081 636
民國84年底 End of 1995	781	10 721 839	415	9 521 970	350	1 086 560
民國85年底 End of 1996	798	11 023 705	426	9 794 207	354	1 091 101
民國86年底 End of 1997	832	11 084 831	434	9 823 519	379	1 119 477
民國87年底 End of 1998	660	11 375 178	452	6 398 546	156	497 422
民國88年底 End of 1999	683	11 765 710	463	6 628 170	168	653 065
民國89年底 End of 2000	702	12 201 274	470	6 746 291	174	690 698
民國90年底 End of 2001	726	12 643 384	484	7 144 069	184	729 714
民國91年底 End of 2002	745	12 723 060	496	7 210 701	188	733 779
民國92年底 End of 2003	757	12 773 055	504	7 237 804	191	743 565
民國93年底 End of 2004	765	12 983 800	512	7 362 764	188	712 630
民國94年底 End of 2005	773	13 098 871	518	7 421 787	190	711 236
民國95年底 End of 2006	784	13 246 975	524	7 522 538	192	712 296
民國96年底 End of 2007	794	13 441 988	531	7 682 047	192	712 796
民國97年底 End of 2008	804	13 525 134	536	7 773 009	195	690 415
民國98年底 End of 2009	813	13 508 871	542	7 772 495	198	673 026
民國99年底 End of 2010	821	13 529 929	547	7 782 650	200	683 749
民國100年底 End of 2011	833	13 643 094	551	7 898 079	206	676 185
民國101年 2012						
8月底 End of Aug.	837	13 655 722	555	7 920 705	206	668 463
松山區 SongShan	46	1 049 567	38	170 948	5	5 990
信義區 XinYi	80	537 642	53	404 920	19	45 660
大安區 DaAn	66	592 526	59	585 450	7	7 076
中山區 ZhongShan	98	1 729 876	70	797 862	23	32 235
中正區 ZhongZheng	29	867 952	19	567 224	2	20 720
大同區 DaTong	31	234 223	18	113 609	5	16 418
萬華區 WanHua	36	1 391 876	27	298 325	1	200
文山區 WenShan	92	2 593 150	70	2 056 313	18	23 984
南港區 NanGang	52	568 911	28	390 967	14	74 076
內湖區 NeiHu	96	1 309 473	78	767 550	11	58 732
士林區 ShiLin	96	1 426 453	42	752 103	44	139 083
北投區 BeiTou	115	1 354 073	53	1 015 434	57	244 289

資料來源：公園路燈工程管理處。

附註：(1) 87年本局公園處依都市計畫規劃屬性重新整理詮釋都市計畫及非都市計畫公園、綠地、兒童遊樂場、廣場、河濱公園資料，故自87年度起資料無法與以前年度銜接。

(2) 94年本局公園處重新調查並建立行道樹樹籍資料，94年底與93年底資料無法銜接比較。

Table 15. Parks and Green Fields in Taipei

Unit : m<sup>2</sup>

Parks、Green Fields、Sport Spots for Children、Plaza & Riverside Parks						行道樹 Roadside Tree 株數 Number	平均每一市民 享有公園綠地面積 Each Resident is able to Enjoy an Average of Area (m <sup>2</sup> /人) (m <sup>2</sup> /person)
兒童遊樂場 Sport Spots for Children		廣場 Plaza		河濱公園 Riverside Parks			
座數 No.	面積 Area	座數 No.	面積 Area	座數 No.	面積 Area		
...	...	16	113 309	...	...	107 712	3.59
...	...	16	113 309	...	...	109 383	3.65
...	...	16	113 309	...	...	113 782	3.92
...	...	16	113 309	...	...	114 154	4.07
...	...	18	138 397	...	...	113 517	4.23
...	...	19	141 835	...	...	114 590	4.27
11	15 552	19	128 708	22	4 334 950	113 939	4.31
11	15 552	19	128 501	22	4 340 422	113 458	4.45
11	15 552	23	141 777	24	4 606 956	113 702	4.61
11	15 874	23	146 771	24	4 606 956	113 849	4.80
11	15 874	26	155 750	24	4 606 956	111 716	4.82
11	15 874	26	157 156	25	4 618 656	109 765	4.86
11	15 874	29	174 980	25	4 717 552	104 875	4.95
11	16 030	29	152 429	25	4 797 389	83 758	5.01
11	16 030	29	152 382	28	4 843 729	88 423	5.03
11	16 030	32	173 641	28	4 857 474	87 907	5.11
11	16 030	34	188 206	28	4 857 474	87 948	5.16
10	15 080	35	190 796	28	4 857 474	87 553	5.18
10	15 080	36	190 976	28	4 857 474	88 329	5.17
10	15 080	38	196 276	28	4 857 474	88 269	5.15
<b>10</b>	<b>15 080</b>	<b>38</b>	<b>194 000</b>	<b>28</b>	<b>4 857 474</b>	<b>89 582</b>	<b>5.12</b>
1	468	-	-	2	872 161	8 536	4.98
-	-	8	87 062	-	-	7 222	2.36
-	-	-	-	-	-	13 761	1.89
-	-	2	4 246	3	895 533	9 714	7.66
-	-	7	46 502	1	233 506	8 137	5.36
-	-	7	9 846	1	94 350	2 332	1.82
1	1 000	2	14 671	5	1 077 680	4 114	7.25
-	-	-	-	4	512 853	4 477	9.66
6	11 927	2	3 941	2	88 000	5 837	4.84
-	-	4	5 489	3	477 702	8 775	4.70
1	908	4	10 570	5	523 789	11 180	4.95
1	777	2	11 673	2	81 900	5 497	5.34

Source : Parks and Street Lights Office

Note : (1) Data were compiled by the Parks and Lights Office of the Public Works Department in accordance with the attributes of various urban development plans. The data covered all parks, green fields, Sport Spots for Children, Plaza and Riverside Parks under the urban development plans and otherwise.

(2) Number of roadside tree has been re-checked in 2005; therefore, the figure differs from the figure at the end of year 2004.



表16.路燈裝設  
Table 16. Street Lamps

單位：盞

Unit : Lamp

年(月)底別 End of Year(Month)	現 有 路 燈 Street Lamps					
	總計 Grand Total	水銀燈 Mercury Vapour Lamp	鈉光燈 Sodium Light	日光燈 Fluorescent Lamp	LED燈 Lamp	其他 Others
民國86年底 End of 1997	100 729	80 143	14 760	5 646	-	180
民國87年底 End of 1998	105 747	81 532	18 557	5 646	-	12
民國88年底 End of 1999	109 764	83 461	20 551	5 740	-	12
民國89年底 End of 2000	114 213	84 114	24 347	5 740	-	12
民國90年底 End of 2001	117 559	85 327	26 369	5 851	-	12
民國91年底 End of 2002	124 493	84 458	32 435	7 598	-	2
民國92年底 End of 2003	131 044	73 680	48 415	8 865	-	84
民國93年底 End of 2004	134 828	75 006	50 075	9 204	55	488
民國94年底 End of 2005	135 823	75 273	50 816	9 188	58	488
民國95年底 End of 2006	140 320	76 095	54 320	9 469	58	378
民國96年底 End of 2007	143 345	76 470	55 929	10 102	724	120
民國97年底 End of 2008	144 145	79 085	53 394	8 212	1 250	2 204
民國98年底 End of 2009	145 508	79 758	54 123	8 230	1 285	2 112
民國99年底 End of 2010	146 791	80 198	54 966	8 230	1 285	2 112
民國100年底 End of 2011	148 213	80 931	55 716	8 169	1 285	2 112
8月底 End of Aug.	147 369	80 755	54 987	8 230	1 285	2 112
9月底 End of Sep.	147 602	80 863	55 173	8 169	1 285	2 112
10月底 End of Oct.	147 725	80 863	55 296	8 169	1 285	2 112
11月底 End of Nov.	147 981	80 931	55 484	8 169	1 285	2 112
12月底 End of Dec.	148 213	80 931	55 716	8 169	1 285	2 112
民國101年 2012						
1月底 End of Jan.	148 213	80 931	55 716	8 169	1 285	2 112
2月底 End of Feb.	148 261	80 403	57 138	6 897	1 696	2 127
3月底 End of Mar.	148 393	80 430	57 204	6 936	1 696	2 127
4月底 End of Apr.	148 406	80 548	57 138	6 897	1 696	2 127
5月底 End of May	149 049	78 639	57 181	6 897	1 897	4 435
6月底 End of June	149 200	78 639	57 332	6 897	1 897	4 435
7月底 End of July	149 328	78 639	57 332	6 897	1 897	4 563
8月底 End of Aug.	149 343	77 353	55 307	8 066	1 897	6 720
101年8月較100年8月增減% Comparison with Last Year (month) Rate of Increase(%)	1.34	- 4.21	0.58	- 1.99	47.63	218.18

資料來源：公園路燈工程管理處。

附註：(1) 本表以臺灣電力公司供電之盞數計列。

(2) 本表數字包含其他單位裝設後移交公園處維護之數字。

Source : Parks and Street Lights Office

Note : (1) This form counts and counts arranging with one that Taiwan Power Company supplies power.

(2) This form figure includes other units' transferring the figure maintained in park place after installing .

表17.臺北市親山步道  
Table 17. Hiking Trails in Taipei

長度單位：公里

Unit : Km

行政區 District	親山步道名稱 Name of Hiking Trail	步道起點 Beginning of Hiking Trail	平面長度 Stranght Length	全線長度 Entire Length
<b>長度總計 Total</b>		--	<b>61.0</b>	<b>100.8</b>
北投 BeiTou	關渡親山步道 Guandu Hiking Trail	關渡國小	3.3	4.6
	忠義山親山步道 Zhongyishan Hiking Trail	行天宮後門	2.1	3.8
	貴子坑親山步道 Guizikeng Hiking Trail	水保教學園區	2.4	7.0
	中正山親山步道 Zhongzhengshan Hiking Trail	立祥商店	3.3	6.9
	軍艦岩親山步道 Junjianyan Hiking Trail	陽明大學	3.0	5.7
士林 ShiLin	天母古道親山步道 Old Tianmu Hiking Trail	中山北路7段232巷	2.6	3.4
	坪頂古圳親山步道 Pingding Ancient Canal Hiking Trail	至善路3段370巷29號	1.3	3.2
	大崙頭尾山親山步道 Daluntoushan and Dalunweishan Hiking Trail	碧溪產業道路森林步道口	3.6	5.4
中山 ZhongShan	劍潭山親山步道 Jiantanshan Hiking Trail	劍潭風景區牌樓	2.7	3.3
內湖 NeiHu	金面山親山步道 Jinmianshan Hiking Trail	內湖路三段登山口	2.3	3.0
	忠勇山、鯉魚山親山步道 Zhongyongshan and Liyu(Carp)shan Hiking Trail	鯉魚山登山口葉氏祖廟下方	2.5	4.8
	白鷺鷥山、明舉山、康樂山親山步道 Bailuse, Mingju and Kangleshan Bridge Entrance Hiking Trail	金湖路268號登山口	4.8	6.2
南港 NanGang	更寮古道親山步道 Old Genliao Hiking Trail	舊莊街2段122巷口	3.7	4.6
	南港山縱走親山步道 Nangangshan Hiking Trail	中華技術學院後門	6.3	6.8
	麗山橋口親山步道 Lishan Bridge Entrance Hiking Trail	北興宮登山口	1.9	4.1
信義 XinYi	虎山親山步道 Hushan Hiking Trail	慈惠堂虎山溪步道口	2.5	3.9
	象山親山步道 Xiangshan Hiking Trail	靈雲宮登山口	1.5	2.3
文山 WenShan	仙跡岩親山步道 Xianjiyan Hiking Trail	景興路243巷牌樓	3.2	5.7
	指南宮貓空親山步道 Zhinangong Maokong Hiking Trail	指南路3段33巷	3.7	6.4
	指南茶路親山步道 Zhinanchalu Hiking Trail	指南國小登山口	4.3	9.7

資料來源：大地工程處。

Source : Geotechnical Engineering Office

表18.臺灣地區營造工程物價指數

公式：採用拉式公式之變式

年(月)別	總指數	水泥及其製品類	砂石及級配類	磚瓦瓷類	金屬製品類	木材及其製品類
Year (Month)	General Index	Cement & Related Products	Sand & Crashed Stone	Bricks & Tiles	Metal Products	Timber & Related Products
項數 No of Items	108	6	3	5	19	5
權數(千分比) Weights	1,000.00	160.46	22.35	10.73	213.71	23.28
定 基 指 數 (基期：民國95年平均=100)						
民國95年 2006	100.00	100.00	100.00	100.00	100.00	100.00
民國96年 2007	109.00	108.24	117.36	103.33	119.46	109.70
民國97年 2008	124.25	117.33	132.34	112.60	158.57	108.71
民國98年 2009	113.24	111.90	119.40	111.80	111.13	104.53
民國99年 2010	116.86	100.86	107.08	109.59	127.10	120.12
民國100年 2011	120.75	100.38	103.77	111.93	136.40	133.21
8月 Aug.	121.15	100.55	103.73	113.09	136.81	134.43
9月 Sep.	121.38	100.68	103.47	113.10	138.21	132.43
10月 Oct.	121.51	101.55	106.07	113.49	137.08	133.01
11月 Nov.	120.71	102.39	106.30	113.82	133.11	132.63
12月 Dec.	121.04	102.65	106.35	113.82	133.83	132.56
民國101年 2012						
1月 Jan.	121.35	103.00	106.19	113.63	134.67	132.58
2月 Feb.	121.57	103.32	106.26	113.63	134.82	132.47
3月 Mar.	121.95	103.43	106.65	114.49	135.72	130.81
4月 Apr.	123.15	104.24	106.71	116.68	137.55	131.33
5月 May	123.52	105.77	107.32	117.58	136.42	131.37
6月 June	122.75	105.98	108.63	118.80	132.97	130.64
7月 July	122.07	105.80	108.52	119.44	130.15	129.95
8月 Aug.	121.87	105.88	108.48	119.50	129.00	128.98
環 比 指 數 (基期：上月或上年=100)						
民國94年 2005	100.69	104.08	103.08	102.68	93.45	100.19
民國95年 2006	107.25	108.11	122.84	105.27	105.87	108.75
民國96年 2007	109.00	108.24	117.36	103.33	119.46	109.70
民國97年 2008	113.99	108.39	112.77	108.97	132.74	99.09
民國98年 2009	91.14	95.37	90.22	99.29	70.08	96.16
民國99年 2010	103.20	90.13	89.68	98.02	114.37	114.91
民國100年 2011	103.33	99.52	96.91	102.14	107.32	110.90
8月 Aug.	100.24	100.16	99.91	100.03	100.91	98.30
9月 Sep.	100.19	100.13	99.75	100.01	101.02	98.51
10月 Oct.	100.11	100.86	102.51	100.34	99.18	100.44
11月 Nov.	99.34	100.83	100.22	100.29	97.10	99.71
12月 Dec.	100.27	100.25	100.05	100.00	100.54	99.95
民國101年 2012						
1月 Jan.	100.26	100.34	99.85	99.83	100.63	100.02
2月 Feb.	100.18	100.31	100.07	100.00	100.11	99.92
3月 Mar.	100.31	100.11	100.37	100.76	100.67	98.75
4月 Apr.	100.98	100.78	100.06	101.91	101.35	100.40
5月 May	100.30	101.47	100.57	100.77	99.18	100.03
6月 June	99.38	100.20	101.22	101.04	97.47	99.44
7月 July	99.45	99.83	99.90	100.54	97.88	99.47
8月 Aug.	99.84	100.08	99.96	100.05	99.12	99.25

資料來源：中華民國臺灣地區物價統計月報。

Table 18. Indices of Construction Cost in Taiwan Area

Formula : Laspeyres's Formula

塑膠製品類 Plastic Products	油漆塗裝類 Paints	電梯與電器用品類 Elevator & Electrical Apparatus	瀝青及其製品類 Asphalt & Related Products	雜項材料類 Miscellaneous Products	勞務類 Services
6	3	13	2	14	32
8.73	5.17	66.00	54.56	52.71	382.30
Fixed Index (Base Period : 2006 = 100)					
100.00	100.00	100.00	100.00	100.00	100.00
103.64	105.80	107.68	107.44	105.11	101.60
109.28	115.84	113.36	145.03	119.30	104.10
109.53	118.31	110.22	153.95	122.12	104.47
118.81	122.64	117.35	170.38	124.92	105.06
126.31	136.50	124.23	176.23	129.71	106.37
128.61	136.14	125.74	178.47	130.23	106.32
128.26	139.80	124.73	178.47	130.50	106.30
126.51	139.86	123.40	178.47	130.66	106.94
123.64	139.80	121.89	178.47	131.67	106.96
123.61	142.11	122.35	178.47	131.63	107.17
126.55	142.11	122.40	178.47	131.55	107.31
128.59	142.67	123.30	178.47	132.11	107.38
130.16	142.67	124.19	179.71	132.57	107.43
131.79	142.67	124.37	188.36	133.90	107.56
133.27	142.67	124.26	191.48	134.29	107.94
130.31	142.68	123.68	191.24	134.08	107.97
128.78	142.98	123.02	191.45	134.32	107.97
130.91	143.48	123.22	191.56	134.59	107.99
Link Index (Base Period : Last Year (Month) = 100)					
107.17	111.90	106.56	103.02	104.74	102.42
105.82	104.22	114.36	121.54	104.49	102.39
103.64	105.80	107.68	107.44	105.11	101.60
105.44	109.48	105.27	134.98	113.50	102.46
100.23	102.14	97.23	106.15	102.36	100.35
108.47	103.66	106.47	110.67	102.29	100.56
106.31	111.30	105.86	103.43	103.83	101.25
101.01	99.96	100.84	99.85	100.10	99.96
99.73	102.69	99.20	100.00	100.21	99.98
98.64	100.04	98.93	100.00	100.12	100.60
97.73	99.96	98.78	100.00	100.77	100.02
99.98	101.65	100.38	100.00	99.97	100.20
102.38	100.00	100.04	100.00	99.94	100.13
101.61	100.39	100.74	100.00	100.43	100.07
101.22	100.00	100.72	100.69	100.35	100.05
101.25	100.00	100.14	104.81	101.00	100.12
101.12	100.00	99.91	101.66	100.29	100.35
97.78	100.01	99.53	99.87	99.84	100.03
98.83	100.21	99.47	100.11	100.18	100.00
101.65	100.35	100.16	100.06	100.20	100.02

Source : Commodity-Price Statistics Monthly, Taiwan Area, the Republic of China

表19. 臺北市營造工程物價基本分類指數

公式：價比基期值加權算術平均式

年(月)別	總指數	水泥及其製品類	砂石及級配類	磚瓦瓷類	金屬製品類	木材及其製品類
Year (Month)	General Index	Cement & Related Products	Sand & Crashed Stone	Bricks & Tiles	Metal Products	Timber & Related Products
項數 No of Items	108	6	3	5	19	5
權數 (千分比) Weights	1,000.00	160.46	22.35	10.73	213.71	23.28
定 基 指 數 (基期：民國95年平均=100)						
民國95年 2006	100.00	100.00	100.00	100.00	100.00	100.00
民國96年 2007	108.22	107.47	111.31	103.06	119.59	101.24
民國97年 2008	123.09	116.10	121.92	109.70	158.03	104.48
民國98年 2009	113.26	111.61	108.76	111.71	112.76	100.05
民國99年 2010	116.42	101.51	107.86	108.94	126.06	110.11
民國100年 2011	119.70	100.04	107.31	110.03	134.95	115.98
6月 June	119.66	100.12	108.29	110.46	134.51	118.56
8月 Aug.	119.90	100.08	107.57	110.46	135.29	116.93
9月 Sep.	119.96	100.06	106.48	110.46	136.43	114.54
10月 Oct.	120.58	100.55	105.39	110.46	135.34	114.47
11月 Nov.	119.68	100.76	105.39	110.46	131.78	114.47
12月 Dec.	119.98	100.76	105.39	110.46	132.33	114.47
民國101年 2012						
1月 Jan.	120.27	101.24	105.39	110.46	132.94	114.47
2月 Feb.	120.47	101.32	105.39	110.46	133.26	114.69
3月 Mar.	120.78	101.32	105.39	110.46	134.27	110.95
4月 Apr.	121.67	101.97	105.39	114.33	135.55	112.08
5月 May	122.19	103.17	106.75	114.79	134.61	112.08
6月 June	121.40	103.17	109.48	114.79	131.12	110.12
7月 July	120.88	103.31	109.48	114.79	128.98	109.19
8月 Aug.	120.80	103.58	109.48	115.03	128.21	109.19
環 比 指 數 (基期：上月或上年=100)						
民國95年 2006	105.97	109.39	109.41	103.91	106.83	103.00
民國96年 2007	108.22	107.47	111.31	103.06	119.59	101.24
民國97年 2008	113.74	108.02	109.53	106.44	132.15	103.20
民國98年 2009	92.01	96.13	89.21	101.83	71.35	95.76
民國99年 2010	102.79	90.95	99.17	97.52	111.79	110.05
民國100年 2011	102.82	98.55	99.49	101.00	107.05	105.33
8月 Aug.	100.25	99.96	99.78	100.00	100.80	98.57
9月 Sep.	100.05	99.98	98.99	100.00	100.84	97.96
10月 Oct.	100.52	100.49	98.98	100.00	99.20	99.94
11月 Nov.	99.25	100.21	100.00	100.00	97.37	100.00
12月 Dec.	100.25	100.00	100.00	100.00	100.42	100.00
民國101年 2012						
1月 Jan.	100.24	100.48	100.00	100.00	100.46	100.00
2月 Feb.	100.17	100.08	100.00	100.00	100.24	100.19
3月 Mar.	100.26	100.00	100.00	100.00	100.76	96.74
4月 Apr.	100.74	100.64	100.00	103.50	100.95	101.02
5月 May	100.43	101.18	101.29	100.40	99.31	100.00
6月 June	99.35	100.00	102.56	100.00	97.41	98.25
7月 July	99.57	100.14	100.00	100.00	98.37	99.16
8月 Aug.	99.93	100.26	100.00	100.21	99.40	100.00

資料來源：中華民國臺北市物價統計月報。

Table 19. Indices of Construction Cost in Taipei

塑膠製品類 Plastic Products	油漆塗裝類 Paints	電梯與電器用品類 Elevator & Electrical Apparatus	瀝青及其製品類 Asphalt & Related Products	雜項材料類 Miscellaneous Products	勞務類 Services
6	3	13	2	14	32
8.73	5.17	66.00	54.56	52.71	382.30
Fixed Index (Base Period : 2006 = 100)					
100.00	100.00	100.00	100.00	100.00	100.00
101.73	100.99	105.28	107.69	103.29	101.27
104.71	109.70	108.66	150.85	113.00	103.79
105.54	114.29	103.41	177.37	117.41	103.21
113.23	116.33	107.61	202.12	118.09	103.08
122.10	125.16	111.32	207.51	120.32	104.78
125.83	125.85	111.59	210.00	120.34	104.15
124.57	125.85	112.75	210.00	121.23	104.19
124.98	125.85	111.70	210.00	121.20	104.10
123.03	125.85	110.35	210.00	121.20	106.45
119.83	125.85	108.49	210.00	121.26	106.45
119.83	125.85	108.96	210.00	121.37	106.80
122.21	125.85	108.96	210.00	121.17	106.98
123.77	127.97	109.99	210.00	121.19	107.03
125.83	127.97	111.22	210.00	121.38	107.20
127.37	127.97	111.35	216.12	122.53	107.24
128.40	127.97	111.55	220.29	123.77	107.70
125.62	127.97	111.47	219.19	123.83	107.79
123.74	127.97	111.08	219.19	123.83	107.76
124.86	129.87	111.46	219.19	123.83	107.76
Link Index (Base Period : Last Year (Month) = 100)					
106.48	99.44	116.53	113.17	101.70	101.19
101.73	100.99	105.28	107.69	103.29	101.27
102.93	108.63	103.21	140.07	109.39	102.49
100.79	104.18	95.17	117.58	103.91	99.44
107.29	101.79	104.06	113.95	100.57	99.88
107.83	107.59	103.45	102.67	101.89	101.65
100.65	100.00	100.87	100.00	100.42	100.04
100.33	100.00	99.07	100.00	99.98	99.91
98.44	100.00	98.79	100.00	100.00	102.26
97.40	100.00	98.31	100.00	100.05	100.00
100.00	100.00	100.43	100.00	100.09	100.33
101.99	100.00	100.00	100.00	99.84	100.17
101.28	101.68	100.95	100.00	100.02	100.05
101.66	100.00	101.12	100.00	100.16	100.16
101.22	100.00	100.12	102.91	100.95	100.04
100.81	100.00	100.18	101.93	101.01	100.43
97.83	100.00	99.93	99.50	100.05	100.08
98.50	100.00	99.65	100.00	100.00	99.97
100.91	101.48	100.34	100.00	100.00	100.00

Source : Commodity-Price Statistics Monthly, Taipei City

表20.臺北市土地人口概況

Table 20. Land and Population in Taipei

年(月)底別 End of Year(Month)	土地面積 Land (平方公里) (Km <sup>2</sup> )	戶籍戶數 No. of Households (戶) (No.)	總人口(人) Population (person)			人口密度 Density (每平方公里 人數) (Per km <sup>2</sup> )
			合計 Total	男 Male	女 Female	
民國84年底 End of 1995	271.7997	838 465	2 632 863	1 317 406	1 315 457	9 687
民國85年底 End of 1996	271.7997	847 354	2 605 374	1 302 249	1 303 125	9 586
民國86年底 End of 1997	271.7997	854 132	2 598 493	1 295 637	1 302 856	9 560
民國87年底 End of 1998	271.7997	869 803	2 639 939	1 311 789	1 328 150	9 712
民國88年底 End of 1999	271.7997	879 156	2 641 312	1 309 434	1 331 878	9 718
民國89年底 End of 2000	271.7997	888 560	2 646 474	1 309 308	1 337 166	9 737
民國90年底 End of 2001	271.7997	894 763	2 633 802	1 300 179	1 333 623	9 690
民國91年底 End of 2002	271.7997	906 988	2 641 856	1 301 458	1 340 398	9 720
民國92年底 End of 2003	271.7997	914 716	2 627 138	1 291 742	1 335 396	9 666
民國93年底 End of 2004	271.7997	923 325	2 622 472	1 286 303	1 336 169	9 649
民國94年底 End of 2005	271.7997	933 110	2 616 375	1 279 513	1 336 862	9 626
民國95年底 End of 2006	271.7997	941 317	2 632 242	1 282 691	1 349 551	9 684
民國96年底 End of 2007	271.7997	947 745	2 629 269	1 277 556	1 351 713	9 674
民國97年底 End of 2008	271.7997	958 433	2 622 923	1 270 948	1 351 975	9 650
民國98年底 End of 2009	271.7997	969 418	2 607 428	1 260 450	1 346 978	9 593
民國99年底 End of 2010	271.7997	983 237	2 618 772	1 262 554	1 356 218	9 635
民國100年 2011						
8月底 End of Aug.	271.7997	994 840	2 639 064	1 271 417	1 367 647	9 710
9月底 End of Sep.	271.7997	997 735	2 640 099	1 271 879	1 368 220	9 713
10月底 End of Oct.	271.7997	998 283	2 643 136	1 273 131	1 370 005	9 725
11月底 End of Nov.	271.7997	999 072	2 647 122	1 274 740	1 372 382	9 739
12月底 End of Dec.	271.7997	999 879	2 650 968	1 276 343	1 374 625	9 753
民國101年 2012						
1月底 End of Jan.	271.7997	1 000 093	2 652 959	1 277 071	1 375 888	9 761
2月底 End of Feb.	271.7997	1 000 766	2 653 948	1 277 560	1 376 388	9 764
3月底 End of Mar.	271.7997	1 002 545	2 656 512	1 278 723	1 377 789	9 774
4月底 End of Apr.	271.7997	1 004 142	2 658 685	1 279 554	1 379 131	9 782
5月底 End of May	271.7997	1 006 200	2 661 017	1 280 457	1 380 560	9 790
6月底 End of June	271.7997	1 007 687	2 663 263	1 281 370	1 381 893	9 799
7月底 End of July	271.7997	1 009 673	2 664 487	1 281 745	1 382 742	9 803
8月底 End of Aug.	271.7997	1 012 381	2 665 602	1 282 160	1 383 442	9 807

資料來源：本府地政局、民政局。

Source : Department of Land &amp; Department of Civil Affairs

## 臺北市工務統計月報

出版機關：臺北市政府工務局  
地址：臺北市市府路1號3樓南區  
電話：1999(外縣市02-27208889)轉1404  
網址：<http://www.pwb.taipei.gov.tw/>  
發行人：張培義  
編輯：臺北市政府工務局統計室  
出版年月：中華民國101年9月  
創刊年月：中華民國73年1月  
刊期頻率：月刊  
其他類型版本：本刊同時登載於本局網站，網址<http://www.pwb.taipei.gov.tw/>  
經銷處：五南文化廣場臺中總店  
總店地址：臺中市中山路6號 電話：(04)22260330  
國家書店松江門市  
地址：臺北市松江路209號1樓 電話：(02)25180207  
定價：新臺幣120元  
印刷者：字友有限公司  
印刷者地址：臺北市仁愛路4段419-1號2樓  
印刷者電話：(02)2777-4444  
GPN：2007300042 ISSN：20757441

## Monthly Bulletin of Taipei Public Works Statistics

Published by the Public Works Department, Taipei City Government  
Address South Wing, 3th Floor, 1 Shifu Road, Taipei City,  
Taiwan 110 R.O.C.  
Telephone No 1999( For callers outside of Taipei City, please dial  
02-2720-8889) ext 1404  
Publisher Pei-yi Chang  
Edited by the Statistics Office, PWD, TCG  
Website <http://www.pwb.taipei.gov.tw/>  
Publishing Date September, 2012  
First Edition January, 1984  
Book Agency Wu-Nan Book Inc.  
Address: No. 6, Zhongshan Rd., Taichung City, Taiwan, R.O.C.  
Tel: 886-4-22260330  
Government Publications Bookstore  
Address: No. 209, Songjiang Rd., Taipei City, Taiwan, R.O.C.  
Tel: 886-2-25180207  
Price NT\$120  
Printed by the Zi You Co., Ltd.

著作權所有，如需轉載，請洽臺北市政府工務局統計室。