

# 臺北市交通統計月報

MONTHLY STATISTICAL REPORT OF TRANSPORTATION

TAIPEI CITY



第 249 期

中華民國 98 年 6 月

June 2009



臺北市政府交通局編印

DEPARTMENT OF TRANSPORTATION, TAIPEI CITY GOVERNMENT

中華民國 98 年 7 月出版

## 臺北市交通統計月報

MONTHLY STATISTICAL REPORT OF TRANSPORTATION  
TAIPEI CITY目 錄  
CONTENTS

1.臺北市機動車輛登記數..... 4	1.Number of Registered Motor Vehicles in Taipei..... 4
2.臺北市汽車運輸業概況..... 6	2.Status of Motor Carrier Industry in Taipei..... 6
3.臺北市領有駕駛執照數..... 8	3.Number of Drivers with Driver License in Taipei... 8
4.臺北市處理違反道路交通管理事件概況(條例 12-68)..... 10	4.Records of Against Traffic Regulation in Taipei... (Article 12-68) ..... 10
5.臺北市處理違反道路交通管理事件概況(條例 69-84)..... 12	5.Records of Against Traffic Regulation in Taipei... (Article 69-84)..... 12
6.臺北市停車位數..... 14	6.Number of Parking Spaces in Taipei..... 14
7.臺北市停車管理工程處收費停車場概況. 16	7.Municipal Charge Parking Lots in Taipei..... 16
8.臺北市車輛拖吊情形..... 20	8.Statistic of Towed Vehicle in Taipei..... 20
9.臺北市列管(死亡)交通事故..... 22	9.Traffic Accidents (Death) in Taipei..... 22
10.臺北市車輛行車事故鑑定情形..... 28	10.Appraisalment of Traffic Accidents in Taipei..... 28
11.臺北市舉發違反道路交通管理事件... 30	11.Traffic Regulation Violations in Taipei..... 30
12.臺北市聯營公車行車效率..... 34	12.Operation Efficiency of City Bus in Taipei..... 34
13.臺北市小型公車行車效率..... 36	13.Operation Efficiency of Mini-Bus in Taipei..... 36
14.臺北市復康小型公車行車效率..... 38	14.Operation Efficiency of Dial-a-Ride in Taipei..... 38
15.臺北市聯營公車行車肇事案件..... 40	15.Accidents of City Bus in Taipei..... 40
16.臺北市聯營公車行車肇事原因分析... 42	16.Bus Accident Causes in Taipei..... 42
17.臺北捷運各站旅運量..... 44	17.Passenger Volume at Taipei Rapid Transit Stations 44
18.臺北捷運營運概況..... 46	18.Operation of Taipei Rapid Transit System..... 46
19.悠遊卡發行、交易概況—交通領域... 48	19.Circulation and Transactions of EasyCard..... 48
20.臺北市藍色公路營運概況..... 50	20.Taipei City River Cruise..... 50
21.臺北市道路交通安全講習及汽車駕駛訓練成果..... 52	21.Traffic Safety Lecture and Driver Training for Motor Drivers in Taipei City ..... 52
22.臺北市與臺北縣、高雄市機動車輛比較..... 54	22. Comparison of Motor Vehicles among Taipei City, Taipei County and Kaohsiung City..... 54
23.臺北市與臺北縣、高雄市列管交通事故比較..... 56	23. Comparison of the Traffic Accidents among Taipei City, Taipei County and Kaohsiung City..... 56

## 凡 例

- 一、本月報所載資料均由本局及所屬機關提供，資料來源分別註明於各表下，以利查考。
- 二、各表如有更新數字均予修正，凡與前期內容不同者，悉以本期所列數字為準。
- 三、本月報數字欄所用符號代表意義如下：「—」表示無資料；「--」表示無意義數值；「...」表示數值不明或尚未產生；「0」表示未及半單位；「①」表示修正數；「②」表示初步統計數；表中括號（）內係增減值或增減百（千）分點。
- 四、本刊內容目前已置於網際網路，網址 <http://www.dot.taipei.gov.tw/>

# 臺北市交通訊息

## ◎大眾運輸

98年1至6月本市聯營公車累計載客3億1,962萬人次，平均每日載客176.6萬人次，較上年同期177.1萬人次減少0.3%。98年1至6月臺北捷運累計載客2億2,153萬人次，平均每日載客122.4萬人次，則較上年同期120.7萬人次增加1.4%。以包含公車與捷運之大眾運輸來比較，98年1至6月平均每日載客299.0萬人次，較上年同期297.8萬人次增加0.4%。

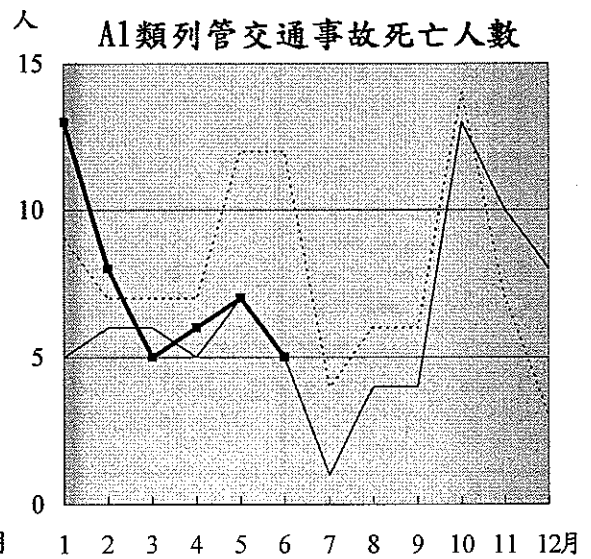
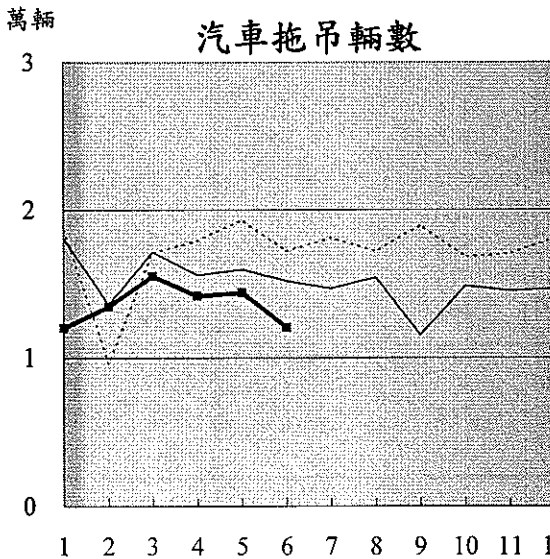
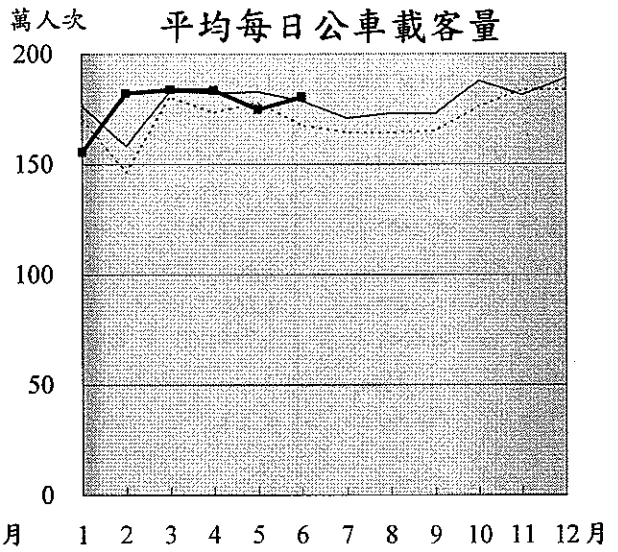
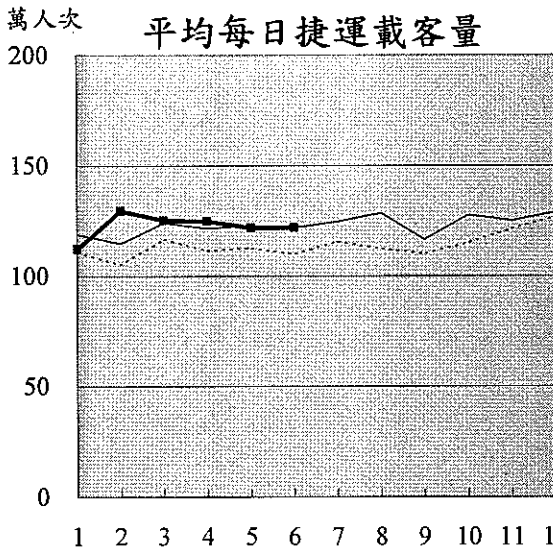
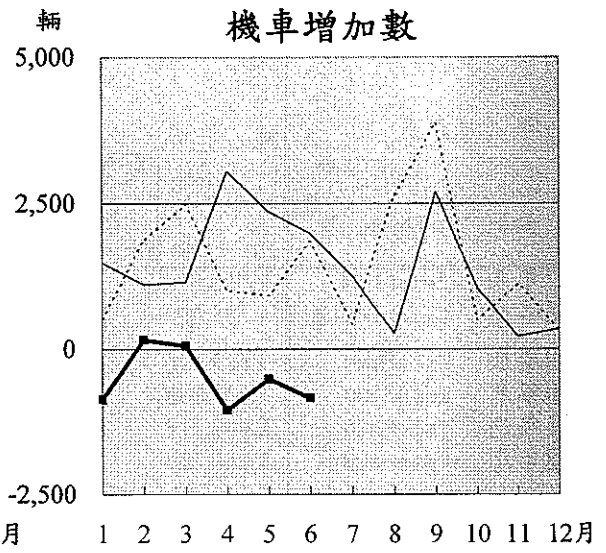
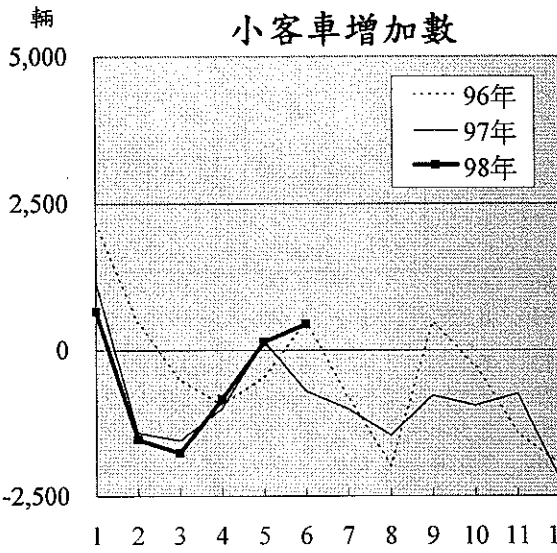
## ◎車輛違規

98年1至6月本市共舉發違反道路管理事件194.4萬件，較上年同期200.6萬件減少3.1%；其中汽車之違規案103.9萬件，較上年同期減少5.1%，機車76.1萬件，較上年同期增加2.2%，其他14.5萬件，較上年同期減少13.2%。

汽車違規案件最多前3項分別為違規停車占43.2%、違反速率規定行駛占20.6%、不依規定轉彎占4.8%，此3項約占汽車違規舉發數之六成九。機車違規也以違規停車占26.7%最多，其次爭道行駛占25.0%，違反速率規定行駛占12.9%居第3，合計約占機車違規舉發數之六成五。

## ◎交通事故

98年1至6月本市轄內計發生43件A1類死亡之交通事故，造成44死17傷，與上年同期相較，發生件數增加9件，死亡人數增加10人；肇事原因以未注意車前狀況10件最多，造成10死7傷，其次為違反標誌標線5件，造成5死1傷，再其次為違反號誌管制4件，造成4死2傷。死亡人數按使用交通工具分，機車27人、行人12人、自行車3人、自用小客車2人。



## 1. 臺北市機動車輛登記數

單位：輛

年(月)底別 End of Year(Month)		總計 Grand Total 成長率 Growth(%)		汽 車						
				計 Total	大 客 車 Bus			大 貨 車 Heavy Truck		
					小計 Sub-Total	自用 Private	營業 Business	小計 Sub-Total	自用 Private	營業 Business
87年底	End of 1998	1,585,618	3.50	681,386	6,083	633	5,450	6,698	3,463	3,235
88年底	End of 1999 ③	1,583,090	-0.16	651,691	6,255	569	5,686	6,499	3,385	3,114
89年底	End of 2000	1,625,526	2.68	666,513	6,212	523	5,689	6,338	3,293	3,045
90年底	End of 2001	1,637,348	0.73	667,179	6,366	504	5,862	6,240	3,372	2,868
91年底	End of 2002	1,649,219	0.73	677,651	6,161	450	5,711	5,961	3,222	2,739
92年底	End of 2003	1,688,726	2.40	694,390	6,014	420	5,594	5,963	3,278	2,685
93年底	End of 2004 ④	1,726,699	2.25	708,315	6,148	378	5,770	5,856	3,124	2,732
94年底	End of 2005	1,756,480	1.72	725,508	6,264	296	5,968	5,994	3,237	2,757
95年底	End of 2006	1,777,903	1.22	731,755	6,237	280	5,957	6,350	3,589	2,761
96年底	End of 2007	1,791,939	0.79	728,277	6,319	275	6,044	6,475	3,791	2,684
97年底	End of 2008	1,798,284	0.35	717,624	6,301	257	6,044	6,434	3,899	2,535
6月底	End of June	1,800,049	0.10	725,241	6,334	267	6,067	6,461	3,891	2,570
7月底	End of July	1,800,636	0.03	724,570	6,312	261	6,051	6,439	3,888	2,551
8月底	End of Aug.	1,799,443	-0.07	723,101	6,215	260	5,955	6,415	3,877	2,538
9月底	End of Sept.	1,801,268	0.10	722,224	6,265	265	6,000	6,420	3,887	2,533
10月底	End of Oct.	1,801,245	0.00	721,154	6,267	263	6,004	6,418	3,885	2,533
11月底	End of Nov.	1,800,748	-0.03	720,436	6,283	264	6,019	6,415	3,891	2,524
12月底	End of Dec.	1,798,284	-0.14	717,624	6,301	257	6,044	6,434	3,899	2,535
98年	2009									
1月底	End of Jan.	1,798,095	-0.01	718,301	6,301	251	6,050	6,436	3,899	2,537
2月底	End of Feb.	1,796,412	-0.09	716,456	6,274	251	6,023	6,398	3,885	2,513
3月底	End of Mar.	1,794,289	-0.12	714,277	6,280	253	6,027	6,389	3,879	2,510
4月底	End of Apr.	1,792,322	-0.11	713,358	6,284	254	6,030	6,385	3,868	2,517
5月底	End of May	1,791,932	-0.02	713,479	6,290	256	6,034	6,382	3,880	2,502
6月底	End of June	1,791,668	-0.01	714,051	6,245	255	5,990	6,371	3,882	2,489
松山區	Songshan Dist.	142,794	-0.01	70,136	576	11	565	1,160	307	853
信義區	Xinyi Dist.	143,758	-0.15	54,487	116	13	103	748	434	314
大安區	Daan Dist.	183,429	0.10	92,255	416	26	390	501	471	30
中山區	Zhongshan Dist.	182,607	-0.05	88,292	1,587	37	1,550	1,176	790	386
中正區	Zhongzheng Dist.	115,952	0.25	47,199	763	87	676	417	292	125
大同區	Datong Dist.	103,451	-0.02	33,155	198	2	196	414	305	109
萬華區	Wanhua Dist.	144,249	0.02	37,840	14	0	14	267	155	112
文山區	Wenshan Dist.	160,388	0.04	60,701	209	13	196	291	248	43
南港區	Nangang Dist.	83,111	-1.16	28,333	32	11	21	246	133	113
內湖區	Neihu Dist.	175,871	0.13	74,730	900	6	894	455	325	130
士林區	Shilin Dist.	191,392	0.01	69,265	1,319	27	1,292	510	261	249
北投區	Beitou Dist.	164,666	0.14	57,658	115	22	93	186	161	25

資料來源：臺北市監理處

附註：①96年10月起重型機車分為普通、250c.c-未滿550c.c及550c.c以上3種。

②97年8月起含小型輕機1輛。

## 1. Number of Registered Motor Vehicles in Taipei

Unit: Car

Automobile							機車 Motorcycle				
小客車 Sedan			小貨車 Light Truck			特種車 Specially Constructed Vehicle	計 Total	重型 ① Over 50c.c			輕型 ② Under 50c.c
小計	自用	營業	小計	自用	營業			550c.c 以上	250c.c-未滿 550c.c	普通 50c.c-under 250c.c	
								550c.c and over	250c.c-under 550c.c	50c.c-under 250c.c	
Sub-Total	Private	Business	Sub-Total	Private	Business						
607,205	568,661	38,544	53,269	51,869	1,400	8,131	904,232		526,349	377,883	
581,831	545,246	36,585	49,230	47,434	1,796	7,876	931,399		547,227	384,172	
595,742	559,056	36,686	50,195	48,277	1,918	8,026	959,013		572,469	386,544	
595,614	559,221	36,393	50,508	48,527	1,981	8,451	970,169		590,065	380,104	
606,839	571,394	35,445	50,647	48,450	2,197	8,043	971,568	638	602,728	368,202	
622,195	587,958	34,237	52,062	49,861	2,201	8,156	994,336	1,423	629,642	363,271	
635,189	577,435	57,754	53,339	47,958	5,381	7,783	1,018,384	2,087	663,061	353,236	
650,519	584,019	66,500	55,028	47,011	8,017	7,703	1,030,972	2,670	690,426	337,876	
654,854	584,095	70,759	56,657	45,968	10,689	7,657	1,046,148	3,346	719,066	323,736	
650,181	576,173	74,008	57,805	44,458	13,347	7,497	1,063,662	3,299	569	751,916	307,878
639,709	566,651	73,058	58,019	43,074	14,945	7,161	1,080,660	3,796	543	783,929	292,392
646,845	572,248	74,597	58,357	44,029	14,328	7,244	1,074,808	3,544	547	769,689	301,028
645,838	571,137	74,701	58,649	43,889	14,760	7,332	1,076,066	3,637	543	772,357	299,529
644,383	569,922	74,461	58,724	43,829	14,895	7,364	1,076,342	3,676	539	774,087	298,040
643,609	569,212	74,397	58,692	43,670	15,022	7,238	1,079,044	3,719	538	778,104	296,683
642,662	568,515	74,147	58,524	43,489	15,035	7,283	1,080,091	3,751	537	780,602	295,201
641,919	568,230	73,689	58,481	43,417	15,064	7,338	1,080,312	3,784	545	781,901	294,082
639,709	566,651	73,058	58,019	43,074	14,945	7,161	1,080,660	3,796	543	783,929	292,392
640,368	567,534	72,834	58,059	43,072	14,987	7,137	1,079,794	3,838	543	783,772	291,641
638,841	566,588	72,253	57,820	43,018	14,802	7,123	1,079,956	3,875	542	784,780	290,759
637,084	565,532	71,552	57,419	42,861	14,558	7,105	1,080,012	3,888	541	785,944	289,639
636,249	564,833	71,416	57,335	42,817	14,518	7,105	1,078,964	3,913	537	786,200	288,314
636,391	565,031	71,360	57,319	42,754	14,565	7,097	1,078,453	3,966	541	786,856	287,090
636,834	565,162	71,672	57,508	42,742	14,766	7,093	1,077,617	3,999	542	787,233	285,843
62,216	48,904	13,312	5,877	3,077	2,800	307	72,658	306	37	51,919	20,396
48,611	44,955	3,656	3,817	3,567	250	1,195	89,271	286	33	64,309	24,643
81,060	67,112	13,948	9,728	3,787	5,941	550	91,174	465	73	65,859	24,777
74,628	58,092	16,536	10,263	6,164	4,099	638	94,315	395	54	66,868	26,998
40,087	34,606	5,481	3,509	3,255	254	2,423	68,753	380	35	51,251	17,087
29,046	26,229	2,817	3,298	3,181	117	199	70,296	206	19	51,781	18,290
33,969	31,353	2,616	3,411	3,345	66	179	106,409	274	38	77,143	28,954
57,060	54,713	2,347	2,788	2,680	108	353	99,687	356	43	72,729	26,559
25,821	24,501	1,320	2,110	1,934	176	124	54,778	131	28	40,358	14,261
68,038	63,381	4,657	5,045	4,434	611	292	101,141	390	59	73,924	26,768
62,602	60,112	2,490	4,527	4,197	330	307	122,127	450	70	90,696	30,911
53,696	51,204	2,492	3,135	3,121	14	526	107,008	360	53	80,396	26,199

③88年7月起汽車不依限期參加定期檢驗逾期6個月以上者，依「道路交通管理處罰條例」第17條規定註銷其牌照。

④自93年9月起租賃小客(貨)車依使用目的改列為營業車；另自12月起將長期性租賃車，亦改列為營業車。

## 2. 臺北市汽車運輸業概況

年(月)底別 End of Year(Month)		總計 Grand Total		遊覽車客運業 ① Tourist Bus Carrier		汽車貨運業 Trucking Carrier		小客(貨)車 租賃業② Car-rental Carrier	
		家數 Firms	車輛數 Vehicles	家數 Firms	車輛數 Vehicles	家數 Firms	車輛數 Vehicles	家數 Firms	車輛數 Vehicles
87年底	End of 1998	11,934	53,782	262	2,705	439	4,635	283	5,153
88年底	End of 1999	11,603	52,825	287	2,568	514	4,910	305	5,644
89年底	End of 2000	11,459	54,614	281	2,614	525	4,963	315	7,276
90年底	End of 2001	11,096	55,185	274	2,739	531	4,849	323	8,081
91年底	End of 2002	10,816	56,170	261	2,922	525	4,936	327	10,078
92年底	End of 2003	10,622	57,849	257	2,881	524	4,886	334	13,132
93年底	End of 2004	10,549	71,639	254	2,982	549	4,978	376	27,289
94年底	End of 2005	10,348	83,242	262	3,086	548	5,030	401	38,970
95年底	End of 2006	10,015	90,166	265	3,148	549	5,079	406	46,691
96年底	End of 2007	9,579	96,083	261	3,226	490	5,106	411	53,576
97年底	End of 2008	9,256	96,582	248	3,145	439	4,929	413	54,623
6月底	End of June	9,343	97,562	251	3,192	434	4,956	412	55,415
7月底	End of July	9,338	98,063	250	3,173	434	4,948	412	55,925
8月底	End of Aug.	9,320	97,849	251	3,137	434	4,926	412	55,880
9月底	End of Sept.	9,290	97,952	252	3,166	436	4,912	412	56,000
10月底	End of Oct.	9,277	97,719	248	3,147	437	4,938	412	55,725
11月底	End of Nov.	9,265	97,296	249	3,160	436	4,966	412	55,285
12月底	End of Dec.	9,256	96,582	248	3,145	439	4,929	413	54,623
98年	2009								
1月底	End of Jan.	9,247	96,408	247	3,171	439	4,919	413	54,425
2月底	End of Feb.	9,229	95,591	245	3,139	439	4,896	414	53,639
3月底	End of Mar.	9,225	94,647	245	3,145	438	4,906	414	52,662
4月底	End of Apr.	9,206	94,481	244	3,146	436	4,900	416	52,491
5月底	End of May	9,208	94,461	242	3,144	438	4,886	416	52,422
6月底	End of June	9,193	94,917	243	3,119	439	4,884	416	52,897
當月較上月增減% VS. Last Month (%)		-0.16	0.48	0.41	-0.80	0.23	-0.04	0.00	0.91
當月較上年同月增減% VS. Same Month Last Year (%)		-1.61	-2.71	-3.19	-2.29	1.15	-1.45	0.97	-4.54

資料來源:臺北市公共運輸處一般運輸科

附註:①自87年7月起,原歸於"公車"項下之專(兼)辦交通車,改歸於"遊覽車"項下。

②自92年12月起含小貨車租賃業,另自93年12月起亦將長期性租賃車,改列為營業車。

## 2. Status of Motor Carrier Industry in Taipei

計 程 車 客 運 業 Taxi Carrier								汽 車 客 運 業 Bus Carrier ④			
合 計 Total		車行計程車 客 運 業 Taxi Owned by Company		計程車運輸 合 作 社 Taxi Owned by Co- operation		個人計程車業 ③ Taxi Owned by Individual		市區汽車客運 ① City Bus		公路汽車客運 ④⑤ Highway Bus	
家 數 Firms	車輛數 Vehicles	家 數 Firms	車輛數 Vehicles	家 數 Firms	車輛數 Vehicles	家 數 Firms	車輛數 Vehicles	家 數 Firms	車輛數 Vehicles	家 數 Firms	車輛數 Vehicles
10,938	38,544	1,434	20,472	19	9,245	9,485	8,827	7	2,594	5	151
10,479	36,585	1,437	19,406	19	8,664	9,023	8,515	7	2,745	11	373
10,318	36,686	1,437	19,971	19	8,444	8,862	8,271	7	2,620	13	455
9,949	36,393	1,437	20,333	19	8,179	8,493	7,881	7	2,560	12	563
9,687	35,445	1,430	19,544	18	8,252	8,239	7,649	8	2,589	8	200
9,492	34,237	1,429	18,583	18	8,143	8,045	7,511	8	2,511	7	202
9,356	33,602	1,428	18,011	18	8,250	7,910	7,341	8	2,592	6	196
9,124	33,274	1,426	17,989	18	8,219	7,680	7,066	8	2,680	5	202
8,780	32,439	1,414	17,790	17	7,822	7,349	6,827	8	2,610	7	199
8,402	31,357	1,411	17,449	17	7,376	6,974	6,532	8	2,606	7	212
8,141	30,986	1,398	17,591	17	7,080	6,726	6,315	8	2,653	7	246
8,231	31,124	1,405	17,528	17	7,200	6,809	6,396	8	2,666	7	209
8,227	31,139	1,405	17,576	17	7,180	6,805	6,383	8	2,669	7	209
8,208	31,088	1,405	17,561	17	7,161	6,786	6,366	8	2,616	7	202
8,175	31,040	1,401	17,549	17	7,149	6,757	6,342	8	2,632	7	202
8,165	31,052	1,401	17,599	17	7,118	6,747	6,335	8	2,627	7	230
8,153	31,026	1,400	17,610	17	7,093	6,736	6,323	8	2,630	7	229
8,141	30,986	1,398	17,591	17	7,080	6,726	6,315	8	2,653	7	246
8,133	31,014	1,398	17,631	17	7,076	6,718	6,307	8	2,645	7	234
8,116	31,033	1,398	17,680	17	7,060	6,701	6,293	8	2,645	7	239
8,113	31,052	1,396	17,699	17	7,059	6,700	6,294	8	2,643	7	239
8,095	31,060	1,396	17,751	17	7,027	6,682	6,282	8	2,646	7	238
8,097	31,119	1,396	17,810	15	7,029	6,686	6,280	8	2,644	7	246
8,080	31,146	1,396	17,868	15	7,023	6,669	6,255	8	2,625	7	246
-0.21	0.09	0.00	0.33	0.00	-0.09	-0.25	-0.40	0.00	-0.72	0.00	0.00
-1.83	0.07	-0.64	1.94	-11.76	-2.46	-2.06	-2.20	0.00	-1.54	0.00	17.70

③「個人計程車業」因車輛註銷尚未重新領牌，故自87年4月起調整數據。

④自87年1月起公路汽車客運之家數含兼營公路汽車客運之市區汽車客運3家(大有、中興、光華)。

⑤自95年12月起將指南及東南客運2家業者資料納入統計。

## 3. 臺北市領有駕駛執照數

單位:枚

年(月)底別 End of Year(Month)		總計 ① Grand Total	汽 車						
			合計 Total	職 業 Professional					普 小計 Sub-Total
				小計 Sub-Total	聯結車 Tractor	大客車 Bus	大貨車 Truck	小型車 Small Car	
87年底	End of 1998	2,106,053	1,158,345	65,794	3,612	9,072	7,966	45,144	1,092,551
88年底	End of 1999	2,169,933	1,189,394	64,742	3,623	8,968	7,777	44,374	1,124,652
89年底	End of 2000	2,225,986	1,218,814	64,552	3,685	8,935	7,741	44,191	1,154,262
90年底	End of 2001	2,271,885	1,241,772	63,359	3,707	8,921	7,574	43,157	1,178,413
91年底	End of 2002	2,308,291	1,261,439	61,861	3,723	9,001	7,360	41,777	1,199,578
92年底	End of 2003	2,356,216	1,287,470	60,007	3,722	9,007	7,087	40,191	1,227,463
93年底	End of 2004	2,404,998	1,315,853	58,443	3,728	9,078	6,901	38,736	1,257,410
94年底	End of 2005	2,446,339	1,339,440	57,099	3,745	9,079	6,782	37,493	1,282,341
95年底	End of 2006	2,463,358	1,353,653	55,691	3,766	9,229	6,626	36,070	1,297,962
96年底	End of 2007	2,498,852	1,373,636	54,301	3,811	9,200	6,534	34,756	1,319,335
97年底	End of 2008	2,534,566	1,392,131	53,038	3,789	9,269	6,368	33,612	1,339,093
6月底	End of June	2,511,640	1,380,676	53,438	3,788	9,222	6,446	33,982	1,327,238
7月底	End of July	2,516,598	1,382,943	53,491	3,782	9,230	6,437	34,042	1,329,452
8月底	End of Aug.	2,523,399	1,386,266	53,474	3,790	9,218	6,424	34,042	1,332,792
9月底	End of Sept.	2,528,751	1,389,325	53,323	3,769	9,218	6,423	33,913	1,336,002
10月底	End of Oct.	2,531,398	1,390,748	53,284	3,789	9,249	6,410	33,836	1,337,464
11月底	End of Nov.	2,532,828	1,391,265	53,127	3,790	9,256	6,395	33,686	1,338,138
12月底	End of Dec.	2,534,566	1,392,131	53,038	3,789	9,269	6,368	33,612	1,339,093
98年	2009								
1月底	End of Jan.	2,536,454	1,393,239	53,018	3,789	9,281	6,362	33,586	1,340,221
2月底	End of Feb.	2,539,087	1,394,012	52,934	3,782	9,292	6,356	33,504	1,341,078
3月底	End of Mar.	2,541,025	1,395,050	52,755	3,780	9,285	6,342	33,348	1,342,295
4月底	End of Apr.	2,544,143	1,397,118	52,763	3,780	9,330	6,329	33,324	1,344,355
5月底	End of May	2,547,598	1,399,153	52,604	3,768	9,343	6,318	33,175	1,346,549
6月底	End of June	2,550,825	1,401,014	52,569	3,765	9,357	6,313	33,134	1,348,445
當月較上月增減% VS. Last Month(%)		0.13	0.13	-0.07	-0.08	0.15	-0.08	-0.12	0.14
當月較上年同月增減% VS. Same Month Last Year(%)		1.56	1.47	-1.63	-0.61	1.46	-2.06	-2.50	1.60

資料來源:臺北市監理處

附 註:①領有駕駛執照人數中不含技工執照、國際駕照及學習駕照。

②91年7月起重型機車駕照分為普通重型機車駕照及大型重型機車駕照。

## 3. Number of Drivers with Diver License in Taipei

Unit: Piece

Automobile				機車 Motorcycle				技工執照 (歷年累計) ③ Mechanic License(grand total over the years)	國際駕照 (當年、 月發照) International driver License (issued in the same year, month)	學習駕照 (當年、月 發照) Learning Permit(issued in the same year, month)
通 Ordinary				合計	重型② Over 50c.c		輕型 Under 50c.c			
聯結車 Tractor	大客車 Bus	大貨車 Truck	小型車 Small Car		大型 Over 250c.c	普通 Under 250c.c				
1,001	10,374	23,503	1,057,673	947,708	811,837		135,871	4,213	38,027	37,977
1,080	10,497	24,318	1,088,757	980,539	839,545		140,994	4,253	39,622	34,000
1,117	10,721	24,962	1,117,462	1,007,172	862,771		144,401	4,454	42,018	34,762
1,154	10,881	25,199	1,141,179	1,030,113	884,546		145,567	4,618	39,008	33,782
1,162	11,186	25,137	1,162,093	1,046,852	890	898,840	147,122	3,150	37,034	33,280
1,226	11,504	25,238	1,189,495	1,068,746	3,435	915,276	150,035	3,379	33,456	32,572
1,273	11,800	25,534	1,218,803	1,089,145	5,421	933,762	149,962	3,620	36,461	31,832
1,340	11,865	25,613	1,243,523	1,106,899	7,333	950,229	149,337	3,688	37,411	28,753
1,357	11,920	25,488	1,259,197	1,109,705	8,925	954,200	146,580	3,688	36,780	25,906
1,382	12,110	25,609	1,280,234	1,125,216	11,643	969,500	144,073	3,688	37,220	22,946
1,414	12,196	25,620	1,299,863	1,142,435	13,860	987,285	141,290	3,688	34,071	20,945
1,401	12,122	25,624	1,288,091	1,130,964	12,877	975,540	142,547	3,688	3,983	2,543
1,400	12,116	25,640	1,290,296	1,133,655	13,060	978,251	142,344	3,688	4,151	3,210
1,398	12,137	25,653	1,293,604	1,137,133	13,232	981,618	142,283	3,688	3,469	1,876
1,400	12,174	25,644	1,296,784	1,139,426	13,389	983,893	142,144	3,688	2,684	1,270
1,400	12,184	25,642	1,298,238	1,140,650	13,560	985,288	141,802	3,688	2,282	1,288
1,404	12,182	25,627	1,298,925	1,141,563	13,690	986,326	141,547	3,688	1,683	1,044
1,414	12,196	25,620	1,299,863	1,142,435	13,860	987,285	141,290	3,688	2,423	1,304
1,414	12,214	25,604	1,300,989	1,143,215	13,956	988,107	141,152	3,688	2,240	1,032
1,421	12,188	25,609	1,301,860	1,145,075	14,107	990,069	140,899	3,688	1,903	1,873
1,426	12,206	25,615	1,303,048	1,145,975	14,255	991,083	140,637	3,688	2,203	2,034
1,435	12,253	25,641	1,305,026	1,147,025	14,360	992,284	140,381	3,688	2,477	1,764
1,440	12,296	25,659	1,307,154	1,148,445	14,499	993,801	140,145	3,688	2,493	1,947
1,443	12,302	25,670	1,309,030	1,149,811	14,623	995,397	139,791	3,688	3,865	2,969
0.21	0.05	0.04	0.14	0.12	0.86	0.16	-0.25	0.00	55.03	52.49
3.00	1.48	0.18	1.63	1.67	13.56	2.04	-1.93	0.00	-2.96	16.75

③自91年1月起計入技工執照移轉管轄之登記數。

4. 臺北市處理違反道路管理事件概況<sup>①</sup>

(條例12-68條)

單位：件；新臺幣千元

年(月)別 Year (Month)	截至上年(月) 底尚未處結數 ② Unsettled Cases up to the End of Last Year(Month)	舉發 本轄數 Illegal Cases Registered in Taipei City	他轄舉發 移入數 Illegal Cases Occurred in Other Cities and Transferred to Taipei City	免罰 (含逕行 註銷) Fine Exemption	處罰	
					計 Total	按 Classified by 機車 Motorcycle
88年 1999	2,105,711	2,870,225	1,679,189	35,915	3,798,790	884,274
89年 2000 ②	2,125,769	3,623,003	1,048,943	1,128,380	4,440,039	907,812
90年 2001	1,455,423	2,990,873	1,234,228	69,339	3,909,240	938,688
91年 2002 ①	1,680,177	2,236,307	1,306,356	71,760	3,064,618	689,307
92年 2003	1,166,798	1,521,963	798,157	37,083	2,260,718	489,261
93年 2004	1,253,263	1,809,898	545,598	34,225	2,195,062	571,763
94年 2005	1,405,045	1,807,700	560,254	415,903	2,260,860	595,453
95年 2006	1,651,237	1,687,297	542,797	175,987	2,101,821	551,992
96年 2007	1,623,096	1,673,048	639,028	227,338	2,048,429	621,958
97年 2008	1,533,509	1,713,235	598,046	201,435	2,070,558	677,088
(1~6月) Jan.-June	1,533,509	860,733	308,250	69,484	1,058,612	324,177
6月 June	1,602,268	133,803	56,932	24,460	175,489	56,657
7月 July	1,598,198	148,101	50,088	8,472	178,237	60,153
8月 Aug.	1,603,944	150,187	52,219	21,496	166,028	62,461
9月 Sept.	1,610,918	121,231	44,426	13,785	166,528	59,117
10月 Oct.	1,616,097	152,205	50,710	11,909	168,964	58,522
11月 Nov.	1,630,830	127,748	40,545	9,520	153,277	51,944
12月 Dec.	1,648,024	153,030	51,808	66,769	178,912	60,714
98年 2009						
(1~6月) Jan.-June	1,624,882	834,140	294,225	206,863	1,019,243	336,326
1月 Jan.	1,624,882	98,781	41,416	17,214	148,320	47,790
2月 Feb.	1,614,146	162,776	60,010	103,207	163,555	58,032
3月 Mar.	1,620,482	149,654	53,848	11,391	194,283	63,022
4月 Apr.	1,633,352	148,443	50,733	21,072	185,327	60,924
5月 May	1,628,929	130,190	39,870	15,774	158,599	52,029
6月 June	1,630,907	144,296	48,348	38,205	169,159	54,529

資料來源：臺北市交通事件裁決所。

附註：①本表以「道路交通管理處罰條例」處罰者為統計範圍，91年以前包含條例12-84條，92年以後僅含條例12-68條。

②自89年3月起因剔除交通違規通知單未送達違規人之案件致尚未處結數有誤差。

③「處罰」各欄係指處結之件數(不包括尚未裁決及裁決後尚未執行之件數)。

④罰鍰件數已含沒入件數。

⑤吊扣(銷)牌(駕)照係包括原處分或經易處吊扣(銷)者。

## 4. Records of Against Traffic Regulation in Taipei

Unit : Case ; NT\$1,000

Penalty ③		按處罰種類分 Classification by Penalty				本月未送 達增減數	截至本年 (月)底尚未 處結數	罰鍰收入 ⑨ (千元) Revenue of Fines
汽機車分 Automobile and Motorcycle	其他 Others	罰鍰 Fine	沒入④ Confiscation	吊扣牌 (駕)照⑤ Licences Suspended	吊銷牌 (駕)照⑤ Licences Canceled			
2,752,104	162,412	3,708,373	515	54,965	841	...	2,820,420	3,810,070
3,330,812	201,415	4,316,126	174	86,499	143	...	1,448,833	4,375,848
2,722,496	248,056	3,807,290	-	91,412	31	...	1,691,390	4,426,135
2,123,187	252,124	2,979,830	-	76,523	24	...	2,048,319	4,052,020
1,771,457	-	2,220,111	52	40,587	20	...	1,247,614	3,679,511
1,623,299	-	2,168,780	159	26,255	27	...	1,402,282	3,413,291
1,665,407	-	2,234,974	96	25,859	27	-555,001	1,651,237	3,593,646
1,549,829	-	2,079,838	78	21,903	80	-19,573	1,623,096	3,153,256
1,426,471	-	2,028,685	44	19,593	151	125,896	1,533,509	3,172,772
1,393,470	-	2,052,564	43	17,840	154	-52,085	1,624,882	2,917,201
734,435	-	1,049,222	25	9,308	82	-23,802	1,598,198	1,502,199
118,832	-	173,887	7	1,588	14	-5,144	1,598,198	241,877
118,084	-	176,752	3	1,469	16	5,734	1,603,944	256,839
103,567	-	164,478	3	1,543	7	7,908	1,610,918	226,055
107,411	-	165,100	4	1,416	12	-19,835	1,616,097	229,956
110,442	-	167,505	-	1,443	16	7,309	1,630,830	240,981
101,333	-	151,913	2	1,354	10	-11,698	1,648,024	209,004
118,198	-	177,594	6	1,307	11	-17,701	1,624,882	252,168
682,917	-	1,011,388	16	7,779	76	-93,235	1,620,376	1,386,799
100,530	-	147,204	-	1,110	6	-14,601	1,614,146	183,403
105,523	-	162,086	1	1,455	14	-50,312	1,620,482	246,276
131,261	-	192,950	-	1,319	14	-15,042	1,633,352	262,182
124,403	-	184,044	5	1,271	12	-2,800	1,628,929	255,393
106,570	-	157,398	5	1,185	16	-6,291	1,630,907	211,495
114,630	-	167,706	5	1,439	14	-4,189	1,620,376	228,050

⑥指違規單未送達違規人，被退回舉發單位註記單退，或註記單退後又結案之調整數加總。

⑦「截至本月底尚未處結數」=「截至上月底尚未處結數」+「舉發本轄數」+「他轄舉發移入數」-「免罰(含逕行註銷)」-「處罰之合計」-「本月未送達增減數」。

⑧尚未處結數係指「尚未裁決」及「裁決後尚未執行」之件數。

⑨罰鍰收入係當期處罰案件之收入並扣除重、溢、誤繳退費；自96年起罰鍰收入包含外縣市政府撥入款，及扣除移撥金額；98年6月份外縣市政府撥入 87,878,368元，移撥至外縣市金額 84,101,939元。

## 5. 臺北市處理違反道路管理事件概況 ①

(條例69-84條)

單位：件；新臺幣千元

年(月)別 Year (Month)	截至上年(月) 底尚未處結數 Unsettled Cases up to the End of Last Year(Month)	舉發 本轄數 Illegal Cases Registered in Taipei City	他轄舉發 移入數 Illegal Cases Occurred in Other Cities and Transferred to Taipei City	免罰 Fine Exemption	處罰	
					計 Total	按違 Classified 慢車 Bicycle
88年 1999	2,105,711	2,870,225	1,679,189	35,915	3,798,790	884,274
89年 2000	2,125,769	3,623,003	1,048,943	1,128,380	4,440,039	907,812
90年 2001	1,455,423	2,990,873	1,234,228	69,339	3,909,240	938,688
91年 2002 ①	1,680,177	2,236,307	1,306,356	71,760	3,064,618	689,307
92年 2003	837,985	547,936	-	113	204,577	-
93年 2004	1,181,231	543,844	-	-	230,365	3
94年 2005	1,494,710	433,516	-	-	260,580	-
95年 2006	1,667,646	395,264	-	-	258,824	43
96年 2007	1,804,086	343,078	-	-	270,683	663
97年 2008	1,876,480	316,568	-	-	274,745	282
(1~6月) Jan.-June	1,876,480	166,052	-	-	151,734	167
6月 June	1,884,142	27,322	-	-	20,666	26
7月 July	1,890,798	27,595	-	-	19,761	5
8月 Aug.	1,898,632	25,179	-	-	17,744	18
9月 Sept.	1,906,067	21,220	-	-	20,817	14
10月 Oct.	1,906,470	26,416	-	-	18,536	16
11月 Nov.	1,914,350	20,037	-	-	19,375	36
12月 Dec.	1,915,012	30,069	-	-	26,778	26
98年 2009						
(1~6月) Jan.-June	1,918,303	144,216	-	-	100,443	94
1月 Jan.	1,918,303	18,952	-	-	6,299	17
2月 Feb.	1,930,956	20,824	-	-	13,811	12
3月 Mar.	1,937,969	29,669	-	-	22,311	16
4月 Apr.	1,945,327	27,089	-	-	20,100	14
5月 May	1,952,316	23,009	-	-	24,030	22
6月 June	1,951,295	24,673	-	-	13,892	13

資料來源：臺北市政府警察局。

附註：①本表以「道路交通管理處罰條例」處罰者為統計範圍，91年以前包含條例12-84條，92年以後僅含條例69-84條。

②「處罰」各欄係指處結之件數（不包括尚未裁決及裁決後尚未執行之件數）。

## 5. Records of Against Traffic Regulation in Taipei

Unit : Case : NT\$1,000

Penalty ②					截至本年(月) 底尚未處結數 ③④ Unsettled Cases up to the End of this Year(Month)	罰鍰收入 ⑤ (千元) Revenue of Fines
規種類分 by Violation		按處罰種類分 Classification by Penalty				
行人 Pedestrians	道路障礙 Others	罰鍰 Fine	沒入 Confiscation	行人講習 Pedestrian Short-term Training		
2,752,104	162,412	3,708,373	515	34,611	2,820,420	3,810,070
3,330,812	201,415	4,316,126	174	37,271	1,448,833	4,375,848
2,722,496	248,056	3,807,290	-	10,507	1,691,390	4,426,135
2,123,187	252,124	2,979,830	-	8,249	2,048,319	4,052,020
112,330	92,247	199,851	-	4,726	1,181,231	138,713
152,749	77,613	224,049	-	6,316	1,494,710	144,657
159,517	101,063	254,127	-	6,453	1,667,646	167,527
150,942	107,839	255,487	-	3,337	1,804,086	171,455
176,101	93,919	270,683	-	-	1,876,480	167,392
153,116	121,347	274,745	-	-	1,918,303	137,481
84,250	67,317	151,734	-	-	1,890,798	68,552
14,498	6,142	20,666	-	-	1,890,798	11,940
9,404	10,352	19,761	-	-	1,898,632	11,173
12,536	5,190	17,744	-	-	1,906,067	10,871
15,106	5,697	20,817	-	-	1,906,470	12,504
11,942	6,578	18,536	-	-	1,914,350	10,036
10,811	8,528	19,375	-	-	1,915,012	10,245
9,067	17,685	26,778	-	-	1,918,303	14,099
49,686	50,663	100,443	-	-	1,962,076	55,589
2,791	3,491	6,299	-	-	1,930,956	5,308
6,085	7,714	13,811	-	-	1,937,969	8,238
11,895	10,400	22,311	-	-	1,945,327	10,703
9,513	10,573	20,100	-	-	1,952,316	11,458
12,382	11,626	24,030	-	-	1,951,295	10,194
7,020	6,859	13,892	-	-	1,962,076	9,688

③尚未處結數係指「尚未裁決」及「裁決後尚未執行」之件數。

④「截至本月底尚未處結數」= (「截至上月底尚未處結數」+「舉發本轄數」+「他轄舉發移入數」) - (「免罰」+「處罰之合計」)。

⑤罰鍰收入係當期處罰案件之收入並扣除重、溢、誤繳退費。

## 6. 臺北市停車位數 ①

單位：格位

年(月)底別及區別 End of Year(Month) & District		現有 停車位數 ② No. of Parking Spaces	按車種別 By Car Type		按				
			汽車 Automobile	機車 Motorcycle	合計 Total	市有停車位			
						路邊停車場③ Roadside Parking			
						小計 Sub-Total	大型車 Big Car	小型車 Small Car	機車④ Motorcycle
91年底	End of 2002	594,784	416,495	178,289	148,958	99,380	127	43,545	55,708
92年底	End of 2003	667,685	440,755	226,930	167,009	116,740	129	43,127	73,484
93年底	End of 2004	718,806	448,076	270,730	179,437	125,534	113	44,834	80,587
94年底	End of 2005	793,659	472,417	321,242	197,863	142,388	131	47,509	94,748
95年底	End of 2006	852,139	490,223	361,916	211,970	155,054	144	48,273	106,637
96年底	End of 2007	927,668	513,352	414,316	229,616	170,862	178	49,200	121,484
97年底	End of 2008	1,018,731	543,794	474,937	243,414	182,885	205	48,603	134,077
6月底	End of June	971,032	528,512	442,520	234,508	174,475	179	49,248	125,048
7月底	End of July	976,929	530,112	446,817	235,008	174,863	195	49,255	125,413
8月底	End of Aug.	982,928	531,666	451,262	236,235	176,329	195	48,924	127,210
9月底	End of Sept.	992,088	534,975	457,113	237,756	177,786	211	48,918	128,657
10月底	End of Oct.	1,001,826	538,603	463,223	238,557	178,625	211	48,774	129,640
11月底	End of Nov.	1,010,136	541,567	468,569	239,712	179,965	211	48,731	131,023
12月底	End of Dec.	1,018,731	543,794	474,937	243,414	182,885	205	48,603	134,077
98年	2009								
1月底	End of Jan.	1,030,027	546,406	483,621	243,275	183,698	253	48,541	134,904
2月底	End of Feb.	1,034,127	547,693	486,434	243,591	184,328	243	48,472	135,613
3月底	End of Mar.	1,042,807	549,963	492,844	243,957	184,756	243	48,007	136,506
4月底	End of Apr.	1,045,145	549,417	495,728	245,146	186,108	243	48,084	137,781
5月底	End of May	1,048,319	550,410	497,909	245,479	186,084	243	47,871	137,970
6月底	End of June	1,057,235	553,356	503,879	245,261	186,016	235	47,553	138,228
收費	Charge	...	...	...	88,974	35,285	208	23,954	11,123
不收費	Free ①	...	...	...	156,287	150,731	27	23,599	127,105
身心障礙	Handicapped Exclusive	...	...	...	3,093	1,809	-	1,047	762
松山區	Songshan Dist.	75,341	45,280	30,061	17,957	13,224	10	4,836	8,378
信義區	Xinyi Dist.	81,638	44,162	37,476	22,750	13,133	-	3,267	9,866
大安區	Daan Dist.	113,857	56,505	57,352	37,132	31,081	1	3,505	27,575
中山區	Zhongshan Dist.	129,717	74,093	55,624	30,412	21,020	3	6,719	14,298
中正區	Zhongzheng Dist.	90,033	43,016	47,017	28,918	27,005	71	3,790	23,144
大同區	Datong Dist.	34,381	18,584	15,797	11,638	8,911	2	2,325	6,584
萬華區	Wanhua Dist.	35,114	16,192	18,922	20,324	11,949	10	3,045	8,894
文山區	Wenshan Dist.	79,802	47,560	32,242	14,927	11,581	96	4,154	7,331
南港區	Nangang Dist.	61,077	30,299	30,778	9,929	8,171	-	3,511	4,660
內湖區	Neihu Dist.	202,829	98,245	104,584	18,403	15,640	-	5,723	9,917
士林區	Shilin Dist.	87,004	43,728	43,276	20,551	15,864	42	4,247	11,575
北投區	Beitou Dist.	66,442	35,692	30,750	12,320	8,437	-	2,431	6,006

資料來源：臺北市停車管理工程處、建築管理處

附註：①停管處不收費停車位，內含身心障礙停車格位數。

②現有停車位數 = 市有停車位數 + 建築物附設停車位(建管處推估數) + 非建築物附設停車位(停管處登記數) - 市有建築物附設停車場停車格位數(98年6月底計83場，汽車 29,535格位、機車7,734格位)。

## 6. Number of Parking Spaces in Taipei

Unit: Space

類 別											By Category		
Taipei Municipal Parking						建築物附設停車位 (建管處推估數)		非建築物附設停車位 (停管處登記數)					
路外停車場 Off-street Parking				委外經營 Contractor Parking		Parking Spaces Affiliated with Building		Independent Parking Spaces Registered in Parking Management Office					
小計 Sub-Total	大型車 Big Car	小型車 Small Car	機車 Motorcycle	汽車⑤ Automobile	機車 Motorcycle	汽車 Automobile	機車 Motorcycle	大型車 Big Car	小型車 Small Car	機車 Motorcycle			
46,810	562	37,852	8,396	2,768	-	317,660	112,911	73	13,908	1,274			
48,805	666	39,353	8,786	1,464	-	339,223	143,318	84	16,709	1,342			
51,576	558	39,377	11,641	2,327	-	360,504	178,850	84	18,605	2,414			
49,978	405	37,788	11,785	4,938	559	381,078	214,944	84	20,281	2,535			
50,585	390	38,285	11,910	5,527	804	401,536	245,782	100	23,279	3,634			
50,989	364	38,801	11,824	5,383	2,382	422,765	281,795	84	23,773	4,739			
51,672	358	39,491	11,823	5,874	2,983	450,663	328,091	93	26,994	5,538			
51,796	361	39,529	11,906	5,855	2,382	436,169	305,618	123	25,089	5,360			
51,899	361	39,632	11,906	5,861	2,385	437,592	309,547	93	25,164	5,360			
51,660	358	39,421	11,881	5,861	2,385	439,409	312,210	93	25,438	5,360			
51,333	358	39,123	11,852	6,016	2,621	441,677	316,258	93	26,614	5,509			
50,934	358	39,083	11,493	6,015	2,983	445,450	321,382	93	26,658	5,509			
50,787	358	39,120	11,309	5,977	2,983	448,293	325,332	93	26,838	5,522			
51,672	358	39,491	11,823	5,874	2,983	450,663	328,091	93	26,994	5,538			
50,894	126	38,988	11,780	5,774	2,909	454,158	336,076	93	27,079	5,562			
50,409	126	38,643	11,640	5,873	2,981	455,684	338,248	93	27,165	5,562			
50,277	135	38,820	11,322	5,873	3,051	458,403	344,002	93	27,383	5,552			
50,162	122	38,427	11,613	5,825	3,051	459,613	345,240	93	26,004	5,632			
50,510	151	38,641	11,718	5,834	3,051	460,873	347,184	93	26,018	5,632			
50,360	151	38,926	11,283	5,834	3,051	463,933	352,697	93	26,166	6,354			
45,491	151	38,077	7,263	5,676	2,522	...	...	...	...	...			
4,869	-	849	4,020	158	529	...	...	...	...	...			
1,082	-	849	233	158	44	...	...	...	...	...			
4,125	-	3,711	414	563	45	37,116	20,149	16	2,782	1,120			
7,068	34	4,805	2,229	940	1,609	38,493	24,442	-	1,418	1,359			
5,846	-	5,119	727	205	-	48,064	29,777	-	2,990	-			
8,599	56	7,350	1,193	712	81	59,199	39,922	19	4,270	515			
1,764	2	611	1,151	79	70	37,007	22,469	-	1,896	183			
2,492	24	2,317	151	163	72	14,901	8,960	-	503	154			
7,886	35	4,797	3,054	261	228	10,954	9,043	-	1,291	525			
2,946	-	2,575	371	400	-	40,962	24,898	-	675	13			
1,299	-	1,010	289	209	250	24,120	25,142	46	2,230	613			
2,600	-	2,425	175	163	-	87,061	93,512	-	4,895	1,155			
3,742	-	2,800	942	652	293	35,557	30,182	6	1,771	577			
1,993	-	1,406	587	1,487	403	30,499	24,201	6	1,445	140			

③96年11月起，萬華區西門商園路邊停車收費務委外，98年3月起，中山、中正、士林區部分路邊陸續委外。

④自92年3月起含估算人行道機慢車停放區之格位。

⑤委外經營汽車格位數93年9月起含大型車格位。

## 7. 臺北市停車管理工程處收費停車場概況

單位：格位,千元

年(月)別 Year(Month)		停管處收費停車位						
		總計 Grand Total						
		收費格位數(格位) ① Charge Parking Lots (Spaces)			停車費收入(千元) Revenue (NT\$1,000)			
大型車 Large Cars	小型車 Small Cars	機車 Motorcycles	合計 Total	計時 By Times	計次 By Turns	月票 By Month		
88年	1999	455	59,186	4,679	2,539,557	1,900,067	141,979	403,249
89年	2000	447	58,875	3,154	2,806,716	2,122,964	109,249	423,759
90年	2001	555	61,606	5,016	2,947,188	2,342,876	51,532	438,266
91年	2002	689	62,575	4,393	2,891,870	2,278,778	47,028	486,741
92年	2003	795	61,986	4,455	2,921,884	2,214,136	62,893	582,078
93年	2004	689	64,113	8,398	3,320,458	2,353,768	37,661	836,861
94年	2005	754	66,269	11,866	3,551,897	2,374,915	55,701	970,186
95年	2006	742	67,540	12,612	3,630,843	2,300,026	50,060	1,052,522
96年	2007	742	68,546	18,649	3,622,670	2,380,578	67,661	921,252
97年	2008	749	68,968	20,329	3,617,959	2,400,637	97,837	846,102
(1-6月)	Jan.-June	739	69,726	19,033	1,834,685	1,216,663	51,357	426,415
6月	June	739	69,726	19,033	295,435	198,142	7,548	73,359
7月	July	742	69,775	18,981	301,795	200,705	7,525	67,470
8月	Aug.	739	69,275	18,889	305,560	200,597	8,489	73,045
9月	Sept.	755	69,058	19,114	274,744	182,459	7,313	66,975
10月	Oct.	755	68,908	18,997	300,142	190,837	8,203	75,007
11月	Nov.	755	68,900	19,105	293,270	196,290	7,139	66,400
12月	Dec.	749	68,968	20,329	307,763	213,086	7,809	70,791
98年	2009							
(1-6月)	Jan.-June	612	67,454	20,908	1,707,721	1,145,425	34,203	401,600
1月	Jan.	565	68,333	20,996	267,878	179,449	6,129	60,981
2月	Feb.	563	68,053	21,024	285,172	185,558	6,160	68,380
3月	Mar.	606	67,774	21,046	292,755	201,371	4,841	69,967
4月	Apr.	593	67,420	21,542	312,849	216,227	5,062	68,369
5月	May	620	67,484	21,409	288,744	193,903	6,136	64,635
6月	June	612	67,454	20,908	260,323	168,917	5,875	69,269
當月較上月增減% Vs. Last Month(%)		-1.29	-0.04	-2.34	-9.84	-12.89	-4.26	7.17
當月較上年同月增減% Vs. Same Month Last Year(%)		-17.19	-3.26	9.85	-11.88	-14.75	-22.17	-5.58

資料來源：臺北市停車管理工程處

附註：①係年月底數。

## 7. Municipal Charge Parking Lots in Taipei

Unit: Spaces; NT\$1,000

Taipei Municipal Charge Parking Lots							
路邊停車場 Roadside Parking							
收費格位數(格位) ① Charge Parking Lots (Spaces)				停車費收入(千元) Revenue (NT\$1,000)			
權利金 By Contracts	大型車 Large Cars	小型車 Small Cars	機車 Motorcycles	小計 Total	計時 By Times	計次 By Turns	月票 By Month
94,261	247	29,499	112	978,024	922,496	31,467	24,061
150,744	250	30,504	147	1,283,001	1,227,579	32,818	22,604
114,514	127	24,767	230	1,530,143	1,510,874	13,575	5,694
79,323	127	22,828	-	1,445,652	1,430,062	7,401	8,189
62,778	129	22,040	-	1,442,159	1,414,158	10,360	17,641
92,169	113	23,319	518	1,480,839	1,456,974	11,070	12,795
151,096	131	24,697	3,439	1,472,951	1,434,588	28,173	10,190
228,235	134	24,892	4,674	1,515,394	1,484,764	21,745	8,885
253,179	160	25,586	9,875	1,568,990	1,535,640	26,817	6,533
273,383	170	24,845	10,518	1,614,767	1,578,150	30,085	6,533
140,250	160	25,589	9,908	812,910	793,684	16,005	3,221
16,386	160	25,589	9,908	138,422	135,473	2,421	528
26,095	160	25,535	9,856	137,645	134,847	2,246	552
23,429	160	25,235	9,789	136,699	134,039	2,117	542
17,997	176	25,160	9,811	126,668	123,670	2,417	581
26,095	176	25,050	9,694	126,830	123,888	2,386	557
23,441	176	25,043	10,011	130,681	127,769	2,389	523
16,077	170	24,845	10,518	143,335	140,254	2,525	557
126,493	208	23,954	11,123	742,229	724,502	14,310	3,418
21,319	218	24,794	11,185	99,617	96,999	2,134	485
25,073	216	24,754	11,295	119,798	117,034	2,174	590
16,576	216	24,334	11,317	131,740	128,952	2,174	614
23,191	216	24,415	11,232	150,283	147,305	2,374	605
24,071	216	24,260	11,101	129,066	125,708	2,725	634
16,262	208	23,954	11,123	111,724	108,504	2,730	490
-32.44	-3.70	-1.26	0.20	-13.44	-13.69	0.19	-22.73
-0.75	30.00	-6.39	12.26	-19.29	-19.91	12.79	-7.27

## 7. 臺北市停車管理工程處收費停車場概況(續)

單位：個數；格位；千元

年(月)別 Year(Month)		停管處收費停車位					
		路外停車場 Off-street Parking					
		停車場數 ①②④ No. of Parking Lots	收費格位數(格位) ① Charge Parking Lots (Spaces)			停車費收入 Revenue	
大型車 Large Cars	小型車 Small Cars		機車 Motorcycles	合計 Total	計時 By Times		
88年	1999	36	208	26,423	4,567	1,467,272	977,572
89年	2000	36	197	25,233	3,007	1,372,972	895,386
90年	2001	44	428	34,563	4,786	1,302,531	832,002
91年	2002	51	562	37,053	4,393	1,366,895	848,716
92年	2003	60	666	38,527	4,455	1,416,947	799,977
93年	2004	66	558	38,550	7,880	1,747,450	896,794
94年	2005	67	405	36,987	7,873	1,927,850	940,327
95年	2006	123	390	37,491	7,191	1,887,214	815,261
96年	2007	129	364	37,943	6,546	1,800,501	844,938
97年	2008	127	358	38,628	7,355	1,729,808	822,487
(1~6月)	Jan.-June	128	361	38,661	6,897	881,525	422,979
6月	June	128	361	38,661	6,897	140,627	62,669
7月	July	129	361	38,760	6,897	138,055	65,858
8月	Aug.	130	358	38,560	6,872	145,432	66,558
9月	Sept.	127	358	38,267	6,847	130,079	58,789
10月	Oct.	127	358	38,228	6,847	147,216	66,949
11月	Nov.	127	358	38,264	6,638	139,149	68,521
12月	Dec.	127	358	38,628	7,355	148,351	72,832
98年	2009						
(1~6月)	Jan.-June	127	151	38,077	7,263	838,999	420,923
1月	Jan.	128	126	38,140	7,427	146,941	82,450
2月	Feb.	123	126	37,805	7,275	140,301	68,524
3月	Mar.	124	135	37,981	7,207	144,439	72,419
4月	Apr.	124	122	37,591	7,788	139,375	68,922
5月	May	③ 126	151	37,801	7,786	135,607	68,195
6月	June	127	151	38,077	7,263	132,336	60,413
當月較上月增減%	Vs. Last Month(%)	0.79	0.00	0.73	-6.72	-2.41	-11.41
當月較上年同月增減%	Vs. Same Month Last Year(%)	-0.78	-58.17	-1.51	5.31	-5.90	-3.60

附註：②95年11月前，路外停車場總數依公務報表方式，將各小平面停車場數合併計列為1；95年12月起，路外停車場總數依實際列計，包含三腳渡、延吉廢鐵道停車場等47個停車場。

③各路外停車場之停車收入資料請至 <http://www.pma.taipei.gov.tw/> 查詢。

## 7. Municipal Charge Parking Lots in Taipei (cont.)

Unit: Spaces, NT\$1,000

Taipei Municipal Charge Parking Lots							停管處拖吊場放置收入 (千元) Towed Vehicles Parking Revenue (NT\$1,000)
		委外經營停車場 Contractor Parking				權利金收入 (千元) Revenue By Contracts (NT\$1,000)	
(千元) ③ (NT\$1,000)		停車場數 ① No. of Parking Lots	收費格位數(格位) ① Charge Parking Lots (Spaces)				
計次 By Turns	月票 By Month		大型車 Large Cars	小型車 Small Cars	機車 Motorcycles		
110,512	379,188	14	-	3,264	-	94,261	671,630
76,431	401,155	16	-	3,138	-	150,744	528,304
37,957	432,571	13	-	2,276	-	114,514	389,597
39,627	478,552	26	-	2,694	-	79,323	285,427
52,533	564,437	29	-	1,419	-	62,778	240,322
26,590	824,066	31	18	2,244	-	92,169	278,176
27,528	959,995	66	218	4,585	554	151,096	270,978
28,315	1,043,637	77	218	5,157	747	228,235	289,979
40,844	914,719	73	218	5,017	2,228	253,179	266,762
67,751	839,570	82	221	5,495	2,456	273,383	233,342
35,352	423,194	79	218	5,476	2,228	140,250	121,523
5,127	72,831	79	218	5,476	2,228	16,386	20,111
5,279	66,918	79	221	5,480	2,228	26,095	19,406
6,372	72,503	79	221	5,480	2,228	23,429	18,671
4,896	66,394	82	221	5,631	2,456	17,997	17,091
5,817	74,450	82	221	5,630	2,456	26,095	19,240
4,751	65,877	82	221	5,593	2,456	23,441	16,564
5,285	70,234	82	221	5,495	2,456	16,077	20,848
19,893	398,183	83	253	5,423	2,522	126,493	103,768
3,995	60,496	79	221	5,399	2,384	21,319	14,626
3,987	67,789	82	221	5,494	2,454	25,073	16,864
2,667	69,353	82	255	5,459	2,522	16,576	20,381
2,689	67,764	81	255	5,414	2,522	23,191	18,182
3,411	64,001	⑧ 83	253	5,423	2,522	24,071	15,148
3,144	68,779	83	253	5,423	2,522	16,262	18,567
-7.82	7.47	0.00	0.00	0.00	0.00	-32.44	22.57
-38.67	-5.56	5.06	16.06	-0.97	13.20	-0.75	-7.68

④內湖區湖山6號地下停車場(小汽車221格、機車66格)98.06.25開場。

## 8. 臺北市車輛拖吊情形

單位：輛

年(月)別 Year(Month)		拖 吊 違 規 車 輛						
		總 計 Grand Total				租(僱)用民間拖吊 No. of Towed Vehicles by Tow Trucks of Contractor		
		合計 Total	小型車 Small Cars	機車 Motorcycle	大型車 Large Cars	小計 Sub-Total	小型車 Small Cars	機車 Motorcycle
88年	1999	② 734,526	491,940	241,491	1,095	733,793	491,353	241,477
89年	2000	550,128	390,200	157,960	1,968	548,370	389,484	157,958
90年	2001	438,050	300,618	136,043	1,389	436,965	300,135	136,043
91年	2002	317,168	207,539	108,617	1,012	316,282	206,994	108,617
92年	2003	252,057	183,966	67,654	437	251,625	183,548	67,650
93年	2004	287,561	215,237	71,900	424	287,171	214,850	71,899
94年	2005	273,930	210,697	62,740	493	273,440	210,325	62,625
95年	2006	302,971	220,662	81,883	426	302,546	220,263	81,857
96年	2007	290,314	205,597	84,348	369	289,987	205,278	84,340
97年	2008	256,671	180,896	75,402	373	256,376	180,601	75,402
(1~6月)	Jan.-June	133,075	95,398	37,520	157	132,916	95,239	37,520
6月	June	21,783	15,160	6,600	23	21,754	15,131	6,600
7月	July	22,604	14,657	7,917	30	22,583	14,636	7,917
8月	Aug.	23,612	15,390	8,179	43	23,590	15,368	8,179
9月	Sept.	16,438	11,513	4,895	30	16,415	11,490	4,895
10月	Oct.	21,038	14,828	6,175	35	21,016	14,806	6,175
11月	Nov.	19,939	14,509	5,402	28	19,922	14,492	5,402
12月	Dec.	19,965	14,601	5,314	50	19,934	14,570	5,314
98年	2009							
(1~6月)	Jan.-June	112,982	81,436	31,355	191	112,797	81,251	31,355
1月	Jan.	16,212	11,999	4,192	21	16,169	11,956	4,192
2月	Feb.	19,353	13,432	5,890	31	19,316	13,395	5,890
3月	Mar.	21,165	15,478	5,646	41	21,135	15,448	5,646
4月	Apr.	19,450	14,146	5,259	45	19,432	14,128	5,259
5月	May	20,015	14,376	5,620	19	19,985	14,346	5,620
6月	June	16,787	12,005	4,748	34	16,760	11,978	4,748
當月較上月增減% Vs. Last Month(%)		-16.13	-16.49	-15.52	78.95	-16.14	-16.51	-15.52
當月較上年同月增減% Vs. Same Month Last Year(%)		-22.94	-20.81	-28.06	47.83	-22.96	-20.84	-28.06

資料來源：臺北市警察局交通警察大隊拖吊分隊(即直屬第一分隊)、臺北市停車管理工程處

附註：①自民國77年起租(僱)用民間拖吊車及保管場，本欄指所有被拖吊進民間保管場之進場車輛數。

## 8. Statistic of Towed Vehicle in Taipei

Unit: Vehicle

Towed Vehicles for Parking Violation					平均每日拖吊 違規車輛數 Average No. of Towed Vehicles Per Day		服務拖吊車輛數 No. of Towed Vehicles without Parking Violation		
車① Trucks	公有拖吊分隊拖吊車輛數 No. of Towed Vehicles by Tow Trucks of Government								
大型車 Large Cars	小計 Sub-Total	小型車 Small Cars	機車 Motorcycle	大型車 Large Cars	汽車 Cars	機車 Motorcycle	合計 Total	汽車 Cars	機車 Motorcycle
963	733	587	14	132	1,351	662	26,103	19,763	6,340
928	1,758	716	2	1,040	1,071	432	23,877	16,200	7,677
787	1,085	483	-	602	827	373	20,310	16,526	3,784
671	886	545	-	341	571	298	20,807	15,522	5,285
427	432	418	4	10	505	185	26,816	15,621	11,195
422	390	387	1	2	589	196	22,745	13,608	9,137
490	490	372	③ 115	3	579	172	23,503	13,232	10,271
426	425	399	26	-	606	224	20,560	11,912	8,648
369	327	319	8	-	564	231	17,582	11,159	6,423
373	295	295	-	-	495	206	14,020	9,404	4,616
157	159	159	-	-	525	206	7,278	5,089	2,189
23	29	29	-	-	506	220	1,090	749	341
30	21	21	-	-	474	255	1,192	737	455
43	22	22	-	-	498	264	1,117	690	427
30	23	23	-	-	385	163	1,128	760	368
35	22	22	-	-	479	199	1,330	731	599
28	17	17	-	-	485	180	926	668	258
50	31	31	-	-	473	171	1,049	729	320
191	185	185	-	-	451	173	6,294	4,377	1,917
21	43	43	-	-	388	135	1,116	843	273
31	37	37	-	-	481	210	993	680	313
41	30	30	-	-	501	182	1,129	838	291
45	18	18	-	-	473	175	1,018	682	336
19	30	30	-	-	464	181	979	627	352
34	27	27	-	-	401	158	1,059	707	352
78.95	-10.00	-10.00	--	--	-13.58	-12.71	8.17	12.76	0.00
47.83	-6.90	-6.90	--	--	-20.75	-28.18	-2.84	-5.61	3.23

②自88年9月拖吊業務由停管處移交通大隊接管。

③94年1月配合南陽街周邊道路機車停車收費，自94年1月1日起加強取締紅線及騎樓禁停車輛。

## 9. 臺北市列管(死亡)交通事故

年(月)別 Year(Month)	肇事 ① 件數 No. of Accidents (Case)		死傷人數 Number of Casualties				每件車 禍死亡 人數 No. of Death per Accident	每萬人 口死亡 人數 No. of Death per 10 <sup>4</sup> Population	每萬車 輛死亡 人數 No. of Death per 10 <sup>4</sup> Vehicles
	車輛 肇事率 (件/萬輛) Accident Case per 10 <sup>4</sup> Veh.	合計 Total (Person)	死亡 ② Death (Person)	受傷 ③ Injury (Person)					
89年 2000	181	1.1282	191	124	67	0.6851	0.4690	0.7729	
90年 2001	160	0.9807	165	98	67	0.6125	0.3712	0.6007	
91年 2002	158	0.9615	161	81	80	0.5127	0.3071	0.4929	
92年 2003	143	0.8568	144	87	57	0.6084	0.3302	0.5213	
93年 2004	129	0.7554	132	95	37	0.7364	0.3619	0.5563	
94年 2005	92	0.5283	97	84	13	0.9130	0.3207	0.4823	
95年 2006	88	0.4980	88	81	7	0.9205	0.3087	0.4584	
96年 2007	85	0.4762	154	94	60	1.1059	0.3573	0.5266	
97年 2008	71	0.3955	92	74	18	1.0423	0.2818	0.4122	
(1-6月) Jan.-June	34	0.1893	40	34	6	1.0000	0.1293	0.1893	
6月 June	5	0.0278	5	5	-	1.0000	0.0190	0.0278	
7月 July	1	0.0056	1	1	-	1.0000	0.0038	0.0056	
8月 Aug.	3	0.0167	4	4	-	1.3333	0.0152	0.0222	
9月 Sept.	4	0.0222	4	4	-	1.0000	0.0152	0.0222	
10月 Oct.	13	0.0722	18	13	5	1.0000	0.0496	0.0722	
11月 Nov.	8	0.0444	14	10	4	1.2500	0.0381	0.0555	
12月 Dec.	8	0.0445	11	8	3	1.0000	0.0305	0.0445	
98年 2009	43	0.2396	61	44	17	1.0233	0.1680	0.2451	
(1-6月) Jan.-June	13	0.0723	15	13	2	1.0000	0.0496	0.0723	
1月 Jan.	8	0.0445	11	8	3	1.0000	0.0305	0.0445	
2月 Feb.	5	0.0278	7	5	2	1.0000	0.0191	0.0278	
3月 Mar.	6	0.0335	12	6	6	1.0000	0.0229	0.0335	
4月 Apr.	7	0.0391	11	7	4	1.0000	0.0267	0.0391	
5月 May	4	0.0223	5	5	-	1.2500	0.0191	0.0279	
6月 June									
當月較上月增減% Vs. Last Month(%)	-42.86	-42.85	-54.55	-28.57	--	25.00	-28.54	-28.56	
當月較上年同月增減% Vs. Same Month Last Year(%)	-20.00	-19.67	0.00	0.00	--	25.00	0.51	0.41	

資料來源：臺北市政府警察局交通警察大隊

附註：①本表僅含發生死亡或重傷之交通事故案件，自90年起納入受傷人數15人以上案件數，96年1月起僅統計A1類(指造成人員當場或24小時內死亡)道路交通事故案件。

②死亡係指汽車或動力機械在道路上行駛，致有人傷亡，且在24小時內死亡者。

## 9. Traffic Accidents (Death) in Taipei

合計	Accident Related Vehicles											
	肇事車輛		大型車		自用小型車		營業小型車		機車		自行車	其他
	每萬輛車 肇事車輛數 (輛/萬輛)④	大型車	每萬輛車 肇事車輛數 (輛/萬輛)	Private Small Car	每萬輛車 肇事車輛數 (輛/萬輛)	Business Small Car	每萬輛車 肇事車輛數 (輛/萬輛)	機車	每萬輛車 肇事車輛數 (輛/萬輛)	Bicycle	其他 ⑤	
Total	Accidents Case per 10 <sup>4</sup> Vehicles	Big Car	Accidents Rate per 10 <sup>4</sup> Vehicles	Small Car	Rate per 10 <sup>4</sup> Vehicles	Small Car	Rate per 10 <sup>4</sup> Vehicles	Motor- cycle	Rate per 10 <sup>4</sup> Vehicles	Bicycle	Others	
300	1.76	39	30.83	91	1.52	23	5.98	118	1.25	17	12	
290	1.71	36	28.62	70	1.15	20	5.20	135	1.40	11	18	
265	1.56	39	31.54	60	0.98	23	6.05	127	1.31	9	7	
269	1.54	25	20.75	82	1.30	17	4.59	129	1.31	12	4	
213	1.22	26	21.68	63	1.00	12	2.41	97	0.96	4	11	
176	1.00	22	18.14	57	0.91	8	1.16	86	0.84	2	1	
163	0.88	18	14.49	40	0.63	16	2.05	71	0.68	7	11	
145	0.80	18	14.18	42	0.67	9	1.07	64	0.61	3	9	
127	0.69	18	14.10	35	0.57	11	1.25	56	0.52	4	3	
59	0.33	7	5.47	18	0.29	8	0.91	24	0.22	-	2	
7	0.04	1	0.78	3	0.05	2	0.23	1	0.01	-	-	
3	0.02	-	-	1	0.02	-	-	2	0.02	-	-	
3	0.02	2	1.58	-	-	-	-	1	0.01	-	-	
6	0.03	3	2.37	1	0.02	-	-	2	0.02	-	-	
25	0.13	3	2.36	6	0.10	2	0.22	12	0.11	1	1	
15	0.08	2	1.58	4	0.07	1	0.11	7	0.06	1	-	
16	0.08	1	0.79	5	0.08	-	-	8	0.07	2	-	
79	0.42	8	6.31	25	0.41	3	0.34	38	0.35	4	1	
21	0.12	-	-	12	0.20	-	-	9	0.08	-	-	
14	0.08	1	0.79	4	0.07	-	-	8	0.07	-	1	
10	0.05	2	1.58	1	0.02	-	-	6	0.06	1	-	
12	0.06	1	0.79	4	0.07	2	0.23	4	0.04	1	-	
11	0.06	2	1.58	2	0.03	1	0.12	5	0.05	1	-	
11	0.06	2	1.58	2	0.03	-	-	6	0.06	1	-	
0.00	0.02	0.00	0.21	0.00	-0.02	--	--	20.00	20.07	0.00	--	
57.14	43.44	100.00	101.95	-33.33	-32.36	--	--	500.00	497.65	--	--	

③96年1月起為A1類案件之輕重傷人數，以前為死亡及重傷事故之重傷人數。

④不含自行車。

⑤其他包含軍車、警車、救護車、三輪車、拖車及無法歸入前項分類者，「曳引車」則併入「大型車」。

## 9. 臺北市列管(死亡)交通事故(續1)

單位：件

年(月)別 Year(Month)		肇事原因(件)						
		駕駛人過失						
		小計 Sub-Total	超速 Speeding	占發生數 % Percentage (%)	酒醉 駕車 Drunk Driving	占發生數 % Percentage (%)	未注意車 前狀況 Neglect the Condition in Front of Vehicle	肇事 逃逸 Hit and Run
89年	2000	181	16	8.84	24	13.26	25	9
90年	2001	158	9	5.63	15	9.38	40	12
91年	2002	157	6	3.80	9	5.70	36	6
92年	2003	142	9	6.29	9	6.29	32	4
93年	2004	128	8	6.20	6	4.65	31	6
94年	2005	89	3	3.26	4	4.35	19	2
95年	2006	88	2	2.27	5	5.68	17	7
96年	2007	83	4	4.71	7	8.24	17	6
97年	2008	71	-	-	5	7.04	14	5
(1~6月)	Jan.-June	34	-	-	4	11.76	6	3
6月	June	5	-	-	-	-	-	-
7月	July	1	-	-	-	-	-	1
8月	Aug.	3	-	-	-	-	-	-
9月	Sept.	4	-	-	-	-	-	-
10月	Oct.	13	-	-	1	7.69	2	1
11月	Nov.	8	-	-	-	-	3	-
12月	Dec.	8	-	-	-	-	3	-
98年	2009							
(1~6月)	Jan.-June	43	3	6.98	-	-	10	2
1月	Jan.	13	1	7.69	-	-	3	-
2月	Feb.	8	1	12.50	-	-	1	1
3月	Mar.	5	-	-	-	-	1	1
4月	Apr.	6	-	-	-	-	2	-
5月	May	7	1	14.29	-	-	1	-
6月	June	4	-	-	-	-	2	-
當月較上月增減% Vs. Last Month(%)		-42.86	--	(-14.29)	--	(-)	100.00	--
當月較上年同月增減% Vs. Same Month Last Year(%)		-20.00	--	(-)	--	(-)	--	--

附註：⑥其他無法歸類於前列原因者如閃避失控、行經無號誌或閃光號誌路口未減速慢行、停靠疏失或在劃有禁止臨時停車標線處所停車、不明原因肇事。

⑦其他非屬駕駛人過失之肇事原因。

## 9. Traffic Accidents (Death) in Taipei (Cont. 1)

Unit: Case

Causes of Traffic Accidents (Case)										
Driver's Fault									其他	
未保持行車安全距離間隔	未依規定讓車	行駛疏忽	違反號誌管制	違反標誌標線	逆向行駛	轉彎不當	搶越行人穿越道	其他 ⑥	其他 ⑦	
Not Keep Safe Spacing During Driving	Way-yielding Violation	Negligence in Driving	Traffic Signal Violation	Violation of Traffic Sign(Mark)	Driving in the Wrong Direction	Improper Turning	Improper Passing Zebra Crossing	Others	Others	
7	14	17	10	11	1	11	10	26	-	
12	4	8	13	5	-	7	10	23	2	
9	7	5	18	11	1	10	12	27	1	
14	10	5	17	5	-	6	13	18	1	
7	6	5	18	7	2	5	12	15	1	
6	5	7	8	9	2	1	9	14	3	
5	10	1	15	5	-	4	3	14	-	
5	6	1	12	7	1	2	7	8	2	
3	2	-	8	7	-	1	11	15	-	
2	-	-	4	4	-	-	6	5	-	
1	-	-	2	-	-	-	2	-	-	
-	-	-	-	-	-	-	-	-	-	
-	-	-	1	-	-	-	1	1	-	
1	-	-	-	-	-	1	-	2	-	
-	2	-	3	1	-	-	2	1	-	
-	-	-	-	2	-	-	-	3	-	
-	-	-	-	-	-	-	2	3	-	
-	3	2	4	5	-	1	3	10	-	
-	1	1	-	1	-	-	1	5	-	
-	1	-	1	-	-	-	1	2	-	
-	1	-	1	-	-	-	-	1	-	
-	-	1	-	2	-	-	-	1	-	
-	-	-	1	2	-	1	1	-	-	
-	-	-	1	-	-	-	-	1	-	
--	--	--	0.00	--	--	--	--	--	--	
--	--	--	-50.00	--	--	--	--	--	--	

## 9. 臺北市列管(死亡)交通事故(續2完)

單位：件

年(月)別 Year(Month)	肇 事 時 間 (件)				
	0~2時 0:00~2:00	2~4時 2:00~4:00	4~6時 4:00~6:00	6~8時 6:00~8:00	8~10時 8:00~10:00
89年 2000	17	15	23	20	6
90年 2001	5	6	15	15	20
91年 2002	10	5	11	16	22
92年 2003	8	7	11	18	17
93年 2004	7	6	6	12	10
94年 2005	12	12	11	6	9
95年 2006	7	7	7	8	6
96年 2007	8	5	11	10	8
97年 2008	1	5	3	8	6
(1~6月) Jan.-June	1	3	3	3	6
6月 June	-	-	-	2	1
7月 July	-	-	-	-	-
8月 Aug.	-	-	-	-	-
9月 Sept.	-	-	-	1	-
10月 Oct.	-	2	-	2	-
11月 Nov.	-	-	-	1	-
12月 Dec.	-	-	-	1	-
98年 2009					
(1~6月) Jan.-June	3	3	4	-	8
1月 Jan.	2	-	2	-	1
2月 Feb.	1	2	-	-	-
3月 Mar.	-	-	-	-	2
4月 Apr.	-	1	1	-	2
5月 May	-	-	-	-	2
6月 June	-	-	1	-	1
當月較上月增減% Vs. Last Month(%)	--	--	--	--	-50.00
當月較上年同月增減% Vs. Same Month Last Year(%)	--	--	--	--	0.00

## 9. Traffic Accidents (Death) in Taipei (Cont. 2 End)

Unit:Case

Accident Time (Case)

10~12時	12~14時	14~16時	16~18時	18~20時	20~22時	22~24時
10:00~12:00	12:00~14:00	14:00~16:00	16:00~18:00	18:00~20:00	20:00~22:00	22:00~24:00
13	16	8	12	11	16	24
18	14	15	13	12	18	9
12	9	22	17	9	14	11
11	18	6	14	9	13	11
14	6	13	15	14	16	9
8	6	3	7	5	7	6
10	7	4	8	10	8	6
7	3	7	3	7	10	6
3	8	7	11	5	4	10
-	2	2	6	2	3	3
-	-	-	2	-	-	-
1	-	-	-	-	-	-
-	1	2	-	-	-	-
1	-	-	-	-	-	2
1	3	-	1	1	-	3
-	-	2	3	1	-	1
-	2	1	1	1	1	1
1	5	4	2	6	3	4
-	-	2	1	2	1	2
-	1	2	1	1	-	-
-	-	-	-	2	1	-
-	2	-	-	-	-	-
1	2	-	-	-	1	1
-	-	-	-	1	-	1
--	--	--	--	--	--	0.00
--	--	--	--	--	--	--

## 10. 臺北市車輛行車事故鑑定情形

年(月)別 Year(Month)	本月覆議 件數 Re- adjudication Cases	鑑定案件 Number of Appraisal Cases					損傷情形 Accident Degree		
		件數 Total	汽車 (輛) Car (Vehicle)	機車 (輛) Motorcycle (Vehicle)	行人 (人) Pedestrians (Person)	慢車① (輛) Slow Moving Vehicle (Vehicle)	死亡 人數 Death	受傷 人數 Injury	車損 件數 Damage
88年 1999	166	479	660	309	70	14	93	447	447
89年 2000	200	489	700	326	56	6	69	443	477
90年 2001	195	506	723	368	40	18	56	495	500
91年 2002	224	657	823	510	74	25	78	657	652
92年 2003	230	781	936	663	94	29	75	816	1,433
93年 2004	192	876	1,083	713	92	27	89	890	1,643
94年 2005	202	884	1,103	724	117	30	92	956	1,733
95年 2006	233	913	1,109	782	91	20	79	894	1,779
96年 2007	157	752	905	637	69	26	69	732	1,472
97年 2008	158	699	885	565	71	24	38	715	1,428
(1~6月) Jan.-June	88	312	411	239	30	12	18	313	617
6月 June	16	39	53	29	6	1	4	43	79
7月 July	14	57	70	51	7	-	3	55	118
8月 Aug.	13	78	86	66	8	4	4	80	149
9月 Sept.	8	63	91	45	8	2	-	60	138
10月 Oct.	11	63	73	56	6	-	4	77	137
11月 Nov.	12	64	78	52	8	4	4	68	135
12月 Dec.	12	62	76	56	4	2	5	62	134
98年 2009	158	699	885	565	71	24	38	715	1,428
(1~6月) Jan.-June	98	370	443	328	30	16	25	417	757
1月 Jan.	16	48	58	41	4	2	5	58	72
2月 Feb.	17	59	70	53	7	2	3	67	121
3月 Mar.	16	66	80	61	4	-	1	82	142
4月 Apr.	16	64	74	62	4	1	4	76	137
5月 May	15	69	78	56	6	4	8	64	138
6月 June	18	64	83	55	5	7	4	70	147
當月較上月增減% Vs. Last Month(%)	20.00	-7.25	6.41	-1.79	-16.67	75.00	-50.00	9.38	6.52
當月較上年同月增減% Vs. Same Month Last Year(%)	12.50	64.10	56.60	89.66	-16.67	600.00	0.00	62.79	86.08

資料來源：臺北市交通事件裁決所

附註：①慢車係指自行車、三輪車、手推車，95年以前僅統計自行車及三輪車。

②肇事原因係以車次計，順序則以當(98)年累計前十名大小排列為準，其餘年、月份則不依序編排。

## 10. Appraisalment of Traffic Accidents in Taipei

肇事原因(車次)② Accident Causes (No.)										
未讓幹道、 右方、環內 車先行	違反號 誌管制	行 駛 疏 忽	未注意 前方車 人動態	超 速 行 駛	未保持 安全 間 隔	未減速 慢 行	未保持 安全 距 離	違 規 停 車	左 轉 違 規 及 疏 忽	轉 規 忽
Yielding Violation	Traffic Signal Violation	Negligence in Driving	Not to Note the Condition in Front of Vehicles	Speeding Driving	Not Keep Safe Lateral Spacing	Not Slow Down	Not Keep Safe Front Distance	Parking Violation	Left Turn Violation and Negligence	
32	34	40	23	63	17	22	13	31	14	
48	25	21	40	72	26	28	34	20	29	
88	65	28	80	167	72	58	69	43	64	
94	140	27	133	119	88	81	58	45	94	
73	132	34	112	113	89	79	75	43	136	
98	133	15	116	136	121	76	86	46	137	
82	150	49	132	139	101	73	94	39	137	
113	136	92	161	119	124	84	130	51	148	
85	118	57	133	105	96	61	64	43	119	
123	126	53	122	75	111	47	70	32	75	
39	43	24	54	32	41	26	37	12	45	
6	6	3	7	5	5	4	1	-	4	
2	11	2	11	8	14	1	10	1	5	
15	29	3	8	9	14	6	6	3	9	
19	11	2	11	8	10	4	7	1	4	
13	9	10	13	6	14	-	3	5	4	
16	12	7	15	7	11	-	2	7	3	
19	11	5	10	5	7	10	5	3	5	
85	67	66	63	62	51	28	25	21	19	
8	10	7	4	7	4	4	2	1	4	
13	16	7	9	13	6	4	10	3	3	
14	11	14	9	8	15	6	3	6	2	
18	7	16	14	8	7	6	2	7	3	
19	14	9	11	9	11	7	2	3	4	
13	9	13	16	17	8	1	6	1	3	
-31.58	-35.71	44.44	45.45	88.89	-27.27	-85.71	200.00	-66.67	-25.00	
116.67	50.00	333.33	128.57	240.00	60.00	-75.00	500.00	--	-25.00	

## 11. 臺北市舉發違反道路管理事件

單位：件

年(月)別 Year(Month)	舉發總		未領用牌照 或偽變借用 ①	損毀牌照 ②	拆除消音 器或設備 損壞不修	無照駕駛 或駕照不 合規定或 駕照吊扣
	件數 Violation Cited (Event)	平均每日 Daily Avg.	Driving without Motor License or with Illegal License Plate	License Plate Problems	Equipment or Muffler Removed or Damaged	Driving without Driver's License
93年 2004	4,267,989	11,661	35,231	7,642	5,342	29,846
94年 2005	4,208,343	11,530	33,926	8,393	6,132	31,347
95年 2006	3,961,771	10,854	20,796	4,733	5,830	35,541
96年 2007	3,950,449	10,823	8,243	463	3,896	37,815
97年 2008	4,009,742	10,956	8,530	559	2,538	42,600
(1~6月) Jan.-June	2,005,761	11,021	5,244	310	1,085	20,545
汽車 Automobile	1,094,914	6,016	4,290	130	112	5,834
機車 Motorcycle	744,408	4,090	954	180	973	14,708
其他 Others	166,439	915	-	-	-	3
6月 June	318,277	10,609	796	56	178	3,587
7月 July	348,029	11,227	886	53	247	4,206
8月 Aug.	347,170	11,199	785	43	272	4,204
9月 Sept.	295,625	9,854	479	50	220	3,272
10月 Oct.	353,884	11,416	360	40	191	3,834
11月 Nov.	298,890	9,963	316	32	208	2,943
12月 Dec.	360,383	11,625	460	31	315	3,596
98年 2009						
(1~6月) Jan.-June	1,944,317	10,742	2,812	263	4,369	21,191
汽車 Automobile	1,039,120	5,741	2,149	106	70	6,015
機車 Motorcycle	760,642	4,202	663	157	4,299	15,173
其他 Others	144,555	799	-	-	-	3
1月 Jan.	237,875	7,673	363	47	220	2,585
2月 Feb.	375,123	13,397	487	40	187	3,942
3月 Mar.	347,843	11,221	537	46	879	3,728
4月 Apr.	342,311	11,410	489	61	1,211	3,656
5月 May	306,132	9,875	396	35	1,040	3,482
6月 June	335,033	11,168	540	34	832	3,798
汽車 Automobile	179,288	5,976	419	12	11	1,047
機車 Motorcycle	131,014	4,367	121	22	821	2,750
其他 Others	24,731	824	-	-	-	1
當月較上月增減% Vs. Last Month(%)	9.44	13.09	36.36	-2.86	-20.00	9.08
當月較上年同月增減% Vs. Same Month Last Year(%)	5.26	5.26	-32.16	-39.29	367.42	5.88

資料來源：臺北市警察局交通警察大隊、臺北市監理處、臺北市停車管理工程處、臺北市公共運輸處

附註：①95年7月1日以前含道路管理處罰條例第14條第1項第2款「未隨車攜帶行車執照」舉發件數。

②95年7月1日以前含道路管理處罰條例第14條第1項第3款「號牌污穢」舉發件數。

## 11. Traffic Regulation Violations in Taipei

Unit: Case

越級 駕駛 Driving with Lower-level Driver's License	裝載超重 或 不合規定 Over Load	載運人員 違反規定 Over-Loading Passenger	未繫 安全帶 No Seatbelt Fastened	機踏車 附載人員 或物品 未依規定 Illegal Motorcycle Passenger or Article Loading	未戴 安全帽 Not Wear Helmet	酒 醉 駕駛 Drunk Driving	違反速率 規定行駛 Speeding
10,710	387	391	28,154	2,820	55,425	17,615	656,902
10,727	1,040	466	31,852	2,096	43,566	19,176	765,502
10,249	1,700	337	42,782	1,034	38,158	22,676	658,696
9,518	578	337	28,705	4,308	59,543	19,022	629,290
9,227	312	181	22,200	15,118	58,775	13,688	589,234
4,581	168	69	12,307	7,977	28,253	6,581	302,681
950	168	69	12,307	-	-	2,594	217,231
3,631	-	-	-	7,977	28,253	3,986	85,450
-	-	-	-	-	-	1	-
849	20	13	2,110	1,337	4,852	1,148	44,464
930	32	18	2,298	1,231	6,046	1,292	42,938
900	18	24	1,906	1,288	5,961	1,259	45,855
714	12	18	1,597	1,405	4,722	1,111	46,888
784	26	13	2,143	1,348	5,285	1,319	50,222
644	18	14	997	844	3,882	1,006	47,631
674	38	25	952	1,025	4,626	1,120	53,019
3,746	190	110	7,269	6,754	31,538	6,650	312,833
804	190	110	7,269	-	-	2,659	214,391
2,941	-	-	-	6,754	31,538	3,991	98,442
1	-	-	-	-	-	-	-
518	29	12	636	579	4,194	976	32,796
699	30	10	1,162	940	7,645	1,305	77,116
690	29	23	1,185	1,145	5,556	1,141	51,072
643	23	17	1,307	1,244	5,010	1,051	47,724
567	40	21	1,386	1,368	4,436	1,016	50,830
629	39	27	1,593	1,478	4,697	1,161	53,295
120	39	27	1,593	-	-	406	36,776
508	-	-	-	1,478	4,697	755	16,519
1	-	-	-	-	-	-	-
10.93	-2.50	28.57	14.94	8.04	5.88	14.27	4.85
-25.91	95.00	107.69	-24.50	10.55	-3.19	1.13	19.86

## 11. 臺北市舉發違反道路管理事件(續)

單位：件

年(月)別		競駛超速蛇 行或危險方 式駕駛或造 成噪音	行近行人穿 越道未減 速或不讓 行人先行	不按遵行 爭道	爭道	不依規定 超車	不依規定 轉彎
Year(Month)		Racing, Speeding, Zigzagging, Dangerous Driving or Noise Making	Violation of Yielding Pedestrians in Front of Zebra	Disobey the Specified Direction	Strive for Way of Driving	Illegal Passing ③	Illegal Turns
93年	2004	49	29,011	37,415	282,731	33,011	244,575
94年	2005	29	21,727	25,051	305,969	33,012	264,373
95年	2006	36	13,432	21,664	320,228	14,629	239,864
96年	2007	26	7,107	24,558	322,933	149	223,937
97年	2008	33	8,033	23,580	444,474	180	217,815
(1~6月)	Jan.-June	17	4,350	10,107	205,901	78	110,488
汽車	Automobile	3	1,886	1,184	35,838	40	36,843
機車	Motorcycle	14	2,464	8,923	170,062	38	73,644
其他	Others	-	-	-	1	-	1
6月	June	4	671	1,469	39,120	11	16,855
7月	July	-	735	2,900	38,757	19	19,491
8月	Aug.	3	649	2,984	43,384	18	19,411
9月	Sept.	4	470	1,882	36,050	15	15,155
10月	Oct.	1	628	2,248	42,213	23	19,233
11月	Nov.	4	492	1,624	33,647	16	14,632
12月	Dec.	4	709	1,835	44,522	11	19,405
98年	2009						
(1~6月)	Jan.-June	6	4,907	12,390	226,016	76	129,224
汽車	Automobile	2	2,036	1,355	35,599	44	49,552
機車	Motorcycle	4	2,871	11,035	190,417	32	79,670
其他	Others	-	-	-	-	-	2
1月	Jan.	2	454	2,170	21,476	15	18,182
2月	Feb.	1	640	3,643	52,786	8	26,921
3月	Mar.	-	1,144	2,104	44,827	19	22,824
4月	Apr.	1	992	1,676	35,457	10	22,113
5月	May	-	801	1,359	33,132	11	19,351
6月	June	2	876	1,438	38,338	13	19,833
汽車	Automobile	1	346	139	4,584	12	8,333
機車	Motorcycle	1	530	1,299	33,754	1	11,500
其他	Others	-	-	-	-	-	-
當月較上月增減% Vs. Last Month(%)		--	9.36	5.81	15.71	18.18	2.49
當月較上年同月增減% Vs. Same Month Last Year(%)		-50.00	30.55	-2.11	-2.00	18.18	17.67

資料來源：臺北市警察局交通警察大隊、臺北市監理處、臺北市停車管理工程處、臺北市公共運輸處

附註：③本欄原為「不依規定會車超車迴車倒車」，95年7月起改為僅包含舉發道路管理處罰條例第47條「不依規定超車」。

④95年6月以前，「停車不依規定繳費」列入「違規停車」欄內，95年7月後，在公務方案中改列「其他」欄中，98年6月停車管理工程處舉發「停車不依規定繳費」計汽車28,886件，機車15,736件。

## 11. Traffic Regulation Violations in Taipei (Cont.)

Unit: Case

闖紅燈	違規停車	行車未保持路口淨空	其他不遵守標誌、標線號誌行車	肇事逃逸違規肇事致人傷亡或撞傷警員	行人違反規定	取道障礙	締路礙	其他
Red Light Running	④ Parking Violation	⑤ Not Keep Safe Spacing During Driving	Other Ways of Disobeying Signs, Marked Line	Hit and Run, Accident with Causality, Hitting Officers In-Duty	規定	⑥ Ban Road Barrier	④	⑦ Others
79,432	1,974,841	3,655	72,940	613	236,112	307,573		115,566
77,895	1,858,466	2,383	108,583	690	228,490	204,886		122,566
92,673	1,565,982	4,376	85,475	773	206,755	188,373		364,979
143,520	1,438,746	5,941	57,338	790	178,023	163,702		581,961
157,187	1,369,704	11,196	47,611	796	163,676	152,647		649,848
83,133	681,512	3,622	23,401	406	89,387	76,514		327,044
47,731	462,403	3,263	21,020	273	-	-		240,745
35,402	219,099	359	2,343	132	-	-		85,816
-	10	-	38	1	89,387	76,514		483
12,061	103,613	848	3,798	61	14,731	12,577		53,048
12,843	120,910	748	4,735	61	14,255	13,330		59,068
12,605	118,702	1,152	3,797	66	12,912	12,249		56,723
11,945	100,208	1,153	3,887	68	10,367	10,836		43,097
14,546	116,322	1,433	4,386	78	12,978	13,419		60,811
10,769	109,670	1,432	3,374	57	9,063	10,954		44,621
11,346	122,380	1,656	4,031	60	14,714	15,345		58,484
62,415	651,604	8,277	27,597	410	70,402	73,704		279,564
38,277	448,699	7,447	25,093	263	-	-		196,990
24,136	202,897	830	2,481	145	-	-		82,166
2	8	-	23	2	70,402	73,704		408
8,425	84,774	908	2,945	35	7,973	10,959		36,602
14,282	113,067	1,345	5,256	36	9,220	11,588		42,767
10,327	118,269	1,705	5,356	60	15,818	13,831		45,528
10,616	122,688	1,360	5,663	90	13,991	13,082		52,136
9,262	100,919	1,352	4,492	74	10,989	12,003		47,770
9,503	111,887	1,607	3,885	115	12,411	12,241		54,761
6,313	76,762	1,410	3,450	74	-	-		37,414
3,190	35,125	197	434	39	-	-		17,273
-	-	-	1	2	12,411	12,241		74
2.60	10.87	18.86	-13.51	55.41	12.94	1.98		14.63
-21.21	7.99	89.50	2.29	88.52	-15.75	-2.67		3.23

⑤本欄原為「行車未保持安全距離」，95年7月起改為僅包含「路口淨空」。

⑥96年1月1日起，本欄增加「在車道交通島散發廣告物等或在車站內休息站任意販賣物品妨礙交通」(83條)1項，並減計原列82條第1項第10款之「在公告禁止設攤之處擺設攤位」1項，該款已更正為「未經許可在道路擺設攤位」。

⑦本市於94.8.1起開始取締汽機車行駛於隧道、調撥車道或車行地下道等路段時，未依規定開車燈。

## 12. 臺北市聯營公車行車效率 ①

年(月)別 Year (Month)	行 駛 路 線 數 年(月)底 ② No. of Routes	平均每日 營 運 車 輛 數 Average No. of Operating Vehicles per Day	行 駛 次 數 ③ No. of Bus Runs		行 駛 里 程 Bus Kilometers	
			(千班次) (1,000 Schedules)	每車每日 平均(班次) Average Bus Run per Bus per Day (Schedule)	(千公里) (1,000 Kms)	每車每日 平均(公里) Average Kilometer per Bus per Day
87年 1998	330 (25)	3,076.75	23,537	20.96	203,703	181.39
88年 1999	368 (19)	3,319.43	24,128	19.91	215,390	177.77
89年 2000	261 (18)	3,388.51	24,413	19.69	218,864	176.48
90年 ⑤ 2001	269 (15)	3,359.01	24,656	20.11	223,648	182.42
91年 2002	272 (14)	3,368.63	25,866	21.04	236,225	192.12
92年 ⑥ 2003	277 (13)	3,470.67	26,219	20.70	242,269	191.25
93年 2004	280 (13)	3,665.80	27,217	20.29	257,110	191.63
94年 2005	284 (12)	3,805.20	26,754	19.26	256,716	184.83
95年 2006	287 (11)	3,876.88	26,444	18.69	255,802	180.77
96年 2007	292 (13)	3,847.54	26,085	18.57	250,969	178.71
97年 2008	297 (15)	3,811.53	25,717	18.43	250,176	179.34
(1~6月) Jan.-June	296 (15)	3,822.39	12,794	18.39	124,603	179.11
6月 June	296 (15)	3,804.01	2,111	18.50	20,800	182.27
7月 July	297 (15)	3,783.87	2,169	18.49	20,989	178.94
8月 Aug.	298 (15)	3,825.29	2,192	18.48	21,231	179.04
9月 Sept.	299 (15)	3,773.67	2,024	17.88	19,670	173.75
10月 Oct.	299 (15)	3,800.84	2,197	18.64	21,379	181.44
11月 Nov.	298 (15)	3,797.83	2,115	18.57	20,578	180.61
12月 Dec.	297 (15)	3,822.29	2,226	18.79	21,727	183.36
98年 2009						
(1~6月) Jan.-June	303 (15)	3,760.24	12,621	18.54	123,113	180.89
1月 Jan.	300 (15)	3,701.58	2,013	17.54	19,570	170.55
2月 Feb.	301 (16)	3,750.36	1,915	18.24	19,155	182.41
3月 Mar.	301 (16)	3,753.87	2,217	19.05	21,530	185.01
4月 Apr.	298 (16)	3,795.73	2,157	18.94	20,924	183.75
5月 May	303 (15)	3,803.77	2,173	18.43	21,066	178.65
6月 June	303 (15)	3,756.20	2,147	19.05	20,868	185.19

資料來源：臺北市公共運輸處大眾運輸科

附 註：①本表資料包含大、小型公車。

②83年以前路線數係依聯管中心報表所列路線計算，83年至88年路線數依核定路線計算，其計算標準為  
 a. 若同一條路線由不同公司經營者各以一條路線計算， b. 正副線、快速公車、直達公車及左右線等分開計算， c. 夜間公車、捷運接駁公車及區間車視為原路線計算。89年以後行駛路線之計算方式係以車號為計算標準，無論正副線、左右線、快速公車、直達車或兩家以上共同經營均視為同一路線；

## 12. Operation Efficiency of City Bus in Taipei

客運人數③ No. of Passengers				客運收入 Revenues		耗油情形 (柴油) Oil Consumption (Diesel Oil)	捷運轉乘 聯營公車 優惠運量 (千人次)④ Discount Ticket for MRT Transfer to Bus
(千人次) (1,000 Passengers)	平均每日 (人) Average No. per Day (Persons)	較上年(同月) 增減率(%) Vs. Last Year(Month)%	每班次 平均(人) Passengers Transport per Bus Run	(千元) (N.T. \$1,000)	每公里 營收(元) Average Revenues per Km(N.T.\$)	(千公升) (1,000 Liters)	
700,550	1,919,315	2.94	29.76	8,558,546	42.01	107,833	12,229
722,607	1,979,745	3.15	29.95	8,795,584	40.84	112,725	21,203
679,345	1,856,135	-6.24	27.83	8,237,378	37.64	109,282	38,138
680,888	1,865,447	0.50	27.62	9,527,592	42.60	111,365	41,338
647,381	1,773,647	-4.92	25.03	9,198,132	38.94	114,951	48,576
612,312	1,677,566	-5.42	23.35	8,630,324	35.62	116,399	56,407
624,896	1,707,366	1.78	22.96	8,753,112	34.04	120,692	55,655
612,675	1,678,562	-1.69	22.90	9,159,988	35.68	119,673	54,296
616,105	1,687,960	0.56	23.30	9,210,671	36.01	119,171	54,568
625,085	1,712,562	1.46	23.96	9,919,796	39.53	116,077	56,988
652,649	1,783,195	4.12	25.38	10,357,220	41.40	113,638	61,149
322,408	1,771,475	4.48	25.20	5,112,439	41.03	55,663	29,986
53,615	1,787,173	6.58	25.40	851,510	40.94	9,768	5,038
53,188	1,715,746	4.30	24.52	844,717	40.24	10,104	4,967
53,752	1,733,948	5.55	24.52	853,686	40.21	10,157	5,004
51,936	1,731,184	4.70	25.65	824,817	41.93	9,225	4,937
58,255	1,879,183	6.81	26.52	925,180	43.28	9,727	5,550
54,471	1,815,716	-1.22	25.75	865,097	42.04	9,230	5,196
58,639	1,891,577	2.90	26.34	931,284	42.86	9,531	5,509
319,615	1,765,829	-0.32	25.32	5,076,003	41.23	54,162	29,849
48,218	1,555,435	-11.94	23.95	765,778	39.13	8,053	4,338
51,007	1,821,670	15.09	26.64	810,073	42.29	8,133	4,769
56,995	1,838,535	0.41	25.71	905,166	42.04 ⑤	9,038	5,426
55,049	1,834,977	0.67	25.53	874,272	41.78	9,034	5,221
54,190	1,748,072	-4.42	24.94	860,631	40.85	9,645	5,054
54,156	1,805,190	1.01	25.23	860,082	41.22	10,260	5,041

( )內數字為兩家以上共同經營路線數，按此標準計算88年12月路線數為269(21)，謹供比較參考。

③行駛次數、載客人數係按行車收費段數計次。

④捷運轉乘公車優惠運量僅計北市聯營公車轉乘資料。自92年11月1日起捷運公車雙向轉乘。自93年12月份起採93年優待票新刷卡比例推估現金人次，因優待票刷卡比例提高，故優待票現金人次較以往下降。

⑤自90年2月15日起實施單一運價，每段次15元(學生使用儲值卡享八折優惠)。

⑥92年5月下旬至6月中旬SARS疫情影響大眾運輸搭乘。

## 13. 臺北市小型公車行車效率①

年(月)別 Year (Month)	行駛 路線數 ② No. of Routes	平均每日 配車數	平均每日 營運 車輛數	出車率 (%)	行駛次數 No. of Bus Runs		
		Average No. of Allocated Bus per Day	Average No. of Operating Vehicles per Day	Bus Operating Rate(%)	(千班次) (1,000 Schedules)	每車每日 平均(班次) Average Bus Run per Bus per Day(Schedule)	
87年	1998	19	48.03	36.06	75.07	256	19.44
88年	1999	18	44.44	35.42	79.72	247	19.10
89年	2000	19	47.59	36.70	77.11	258	19.18
90年	2001	20	51.67	39.86	77.14	282	19.38
91年	2002	20	54.07	46.31	85.65	316	18.71
92年	2003	20	64.63	56.28	87.07	372	18.12
93年	2004	20	64.96	56.08	86.33	394	19.19
94年	2005	20	67.60	63.55	94.01	385	16.60
95年	2006	20	69.00	63.81	92.49	403	17.31
96年	2007	21	70.17	65.82	93.80	423	17.63
97年	2008	20	67.95	62.50	91.98	389	17.01
(1~6月)	Jan.-June	21	68.53	63.02	91.97	198	17.23
6月	June	21	68.47	64.07	93.57	31	16.01
7月	July	21	69.58	63.87	91.79	32	16.24
8月	Aug.	20	67.32	62.55	92.91	32	16.63
9月	Sept.	20	67.53	63.13	93.48	31	16.31
10月	Oct.	20	67.10	61.94	92.31	32	16.85
11月	Nov.	20	67.20	60.23	89.63	32	17.47
12月	Dec.	20	65.48	60.13	91.82	32	17.28
98年	2009						
(1~6月)	Jan.-June	21	69.82	65.26	93.47	205	17.31
1月	Jan.	20	69.00	55.26	80.08	31	18.18
2月	Feb.	21	70.00	65.07	92.96	32	17.34
3月	Mar.	21	67.00	63.52	94.80	35	17.84
4月	Apr.	21	71.00	69.53	97.93	36	17.18
5月	May	21	71.00	69.13	97.36	35	16.26
6月	June	21	71.00	69.30	97.61	36	17.31

資料來源：臺北市公共運輸處

附註：①本表統計以偏遠地區服務性小型公車路線為統計範圍；本表資料已包含於表12中。

②係年月底數。89年以後正副線視為同一路線，按此標準計算88年底路線數為17。

## 13. Operation Efficiency of Mini-Bus in Taipei

行駛里程 Bus Kilometers		客運人數 No. of Passengers				客運收入 Revenues	
(千公里) (1,000 Kms)	每車每日 平均(公里) Average Kilometer per Bus per Day	(千人次) (1,000 Passengers)	平均每日	較上年(同月) 增減率(%) Vs. Last Year(Month)%	每班次	(千元) (N.T. \$1,000)	每公里
	(人) Average No. per Day (Persons)		平均(人) Passengers Transport per Bus Run		營收(元) Average Revenues per Km(N.T.\$)		
2,482	188.62	3,717	10,182	-5.29	14.53	42,669	17.19
2,445	189.10	3,690	10,108	-0.73	14.94	41,808	17.10
2,478	184.50	3,876	10,591	4.77	15.05	43,814	17.68
2,625	180.39	4,184	11,462	8.23	14.84	58,271	22.20
3,059	180.98	4,479	12,271	7.05	14.16	63,661	20.81
3,844	187.13	5,262	14,416	17.48	14.13	74,275	19.32
4,317	210.30	5,586	15,263	5.88	14.18	78,607	18.21
4,322	186.31	5,490	15,041	-1.46	14.25	82,114	19.00
4,392	188.56	5,671	15,536	3.29	14.06	85,308	19.42
4,528	188.49	6,023	16,502	6.22	14.22	88,449	19.53
4,149	181.41	5,754	15,722	-4.73	14.79	91,142	21.96
2,125	185.22	2,913	16,006	-4.19	14.74	45,987	21.65
339	176.24	472	15,717	-0.99	15.33	7,488	22.11
347	175.00	483	15,588	-4.53	15.03	7,674	22.15
345	177.79	487	15,724	0.62	15.11	7,741	22.46
331	174.73	429	14,310	-9.78	13.90	6,844	20.68
346	180.30	500	16,122	-1.89	15.45	7,946	22.95
325	179.86	466	15,527	-8.19	14.75	7,398	22.76
332	177.90	475	15,338	-7.91	14.76	7,551	22.77
2,048	173.38	2,906	16,056	0.31	14.21	45,130	22.04
316	184.58	406	13,111	-17.85	13.05	6,455	20.42
313	171.67	484	17,289	19.19	15.33	7,688	24.58
348	176.97	515	16,617	5.37	14.67	8,181	23.48
354	169.81	507	16,912	4.66	14.16	8,057	22.75
361	168.29	506	16,311	-8.48	14.51	7,008	19.43
356	171.06	487	16,249	3.38	13.55	7,741	21.77

## 14. 臺北市復康小型公車行車效率①

年(月)別 Year (Month)	營運 車輛數 年(月)底 No. of Operating Vehicles per Day	行駛趟次 No. of Bus Runs				行駛里程 Bus Kilometers	
		(趟次) (Schedules)	每日 平均(趟次) Average Bus Run per Day	每車每日 平均(趟次) Average Bus Run per Bus per Day	(千公里) (1,000 Kms)	每車每日 平均(公里) Average Kilometer per Bus per Day	
87年	1998	44	13,207	36.18	1.48	234	26.20
88年	1999	44	47,926	131.30	2.98	715	44.49
89年	2000	40	70,082	191.48	4.56	920	59.84
90年	2001	40	83,503	228.78	5.72	1,085	74.31
91年	2002	88	209,230	573.23	8.96	2,550	109.16
92年	2003	88	222,021	608.28	6.91	2,837	88.32
93年	2004	90	249,360	681.31	7.66	3,191	97.97
94年	2005	93	266,389	729.83	7.98	3,091	92.56
95年	2006	116	302,139	827.78	7.92	3,554	93.18
96年	2007	121	341,471	935.54	7.80	3,986	91.00
97年	2008	127	360,366	984.61	7.85	4,162	90.62
(1-6月)	Jan.-June	127	176,271	968.52	7.72	2,028	88.77
6月	June	127	30,165	1,005.50	7.92	349	91.48
7月	July	127	31,048	1,001.55	7.89	360	91.47
8月	Aug.	127	30,665	989.19	7.79	360	91.36
9月	Sep.	127	28,429	947.63	7.46	330	86.61
10月	Oct.	127	32,609	1,051.90	8.28	375	95.34
11月	Nov.	127	29,802	993.40	7.82	348	91.36
12月	Dec.	127	31,542	1,017.48	8.01	362	91.87
98年	2009	127	174,680	965.08	7.60	2,039	88.70
(1-6月)	Jan.-June	127	174,680	965.08	7.60	2,039	88.70
1月	Jan.	127	25,798	832.19	6.55	306	77.82
2月	Feb.	127	27,645	987.32	7.77	319	89.78
3月	Mar.	127	31,213	1,006.87	7.93	361	91.64
4月	Apr.	127	31,117	1,037.23	8.17	361	94.77
5月	May.	127	28,969	934.48	7.36	340	86.45
6月	June	127	29,938	997.93	7.86	351	92.14

資料來源：臺北市公共運輸處一般運輸科

附註：①88.09.19前是由公車處代辦身心障礙者小型冷氣車營運，88.09.21委由伊甸基金會辦理，92.11起轉由建明公司負責營運。

②補助金額因審核作業費時較久，會有約4-6個月的資料遞延。

## 14. Operation Efficiency of Dial-a-Ride in Taipei

客 運 人 數 No. of Passengers				營 運 收 入 Revenues			補助金額 ② Subsidies
(千人次) (1,000 Passengers)	平均每日 (人)	較上年(同月)	每班次 平均(人)	(千元) (N.T. \$1,000)	每公里 營收(元)	每趟次 營收(元)	(營運成本) Operation cost (N.T.\$)
	Average No. per Day (Persons)	增減率(%) Vs. Last Year(Month)%	Passengers Transport per Bus Run		Average Revenues per Km(N.T.\$)	Average Revenues per Bus(N.T.\$)	
...	...	...	...	787	3.36	59.60	...
24	66	...	0.50	2,101	2.94	43.85	...
121	331	399.88	1.73	3,268	3.55	46.64	...
152	416	25.62	1.82	4,580	4.22	54.85	...
352	964	131.71	1.68	10,828	4.25	51.75	80,714,800
366	1,004	4.13	1.65	11,351	4.00	51.13	85,341,798
437	1,195	19.04	1.75	12,732	3.99	51.06	77,313,212
476	1,305	9.51	1.79	13,022	4.21	48.88	75,487,115
542	1,485	14.04	1.79	14,902	4.19	49.32	87,607,807
631	1,728	16.39	1.85	17,224	4.32	50.44	109,922,931
669	1,829	5.86	1.86	19,778	4.75	54.88	116,084,688
327	1,796	6.52	1.85	9,677	4.77	54.90	56,862,080
56	1,877	9.17	1.87	1,653	4.74	54.79	9,862,630
58	1,870	3.57	1.87	1,698	4.71	54.68	10,084,764
57	1,844	3.98	1.86	1,680	4.67	54.78	9,961,849
53	1,760	9.00	1.86	1,562	4.73	54.94	9,423,158
60	1,946	10.69	1.85	1,786	4.76	54.77	10,264,590
56	1,851	-0.67	1.86	1,643	4.72	55.14	9,586,667
59	1,898	5.51	1.87	1,731	4.79	54.89	9,901,580
323	1,784	-0.63	1.85	9,611	4.71	55.02	...
48	1,536	-15.29	1.85	1,423	4.64	55.15	...
51	1,829	22.76	1.85	1,503	4.71	54.38	...
58	1,863	2.92	1.85	1,711	4.74	54.81	...
57	1,914	3.54	1.85	1,705	4.72	54.80	...
54	1,726	-10.05	1.85	1,597	4.69	55.11	...
55	1,848	-1.56	1.85	1,672	4.76	55.86	...

15. 臺北市聯營公車行車肇事案件<sup>①</sup>

年 (月) 別 Year (month)		平均每日 營運車輛數 Average No. of Operating Vehicles per Day	市境總行駛里程 (公里) Total Bus Kilometers in Taipei (Km)	肇 事 件 數	
				合 計 Total	有 責 Accountability
83年	1994	2,748	...	872	651
84年	1995	2,778	...	626	504
85年	1996	2,882	...	845	673
86年	1997	2,947	...	680	494
87年	1998	3,077	164,460,403.86	624	427
88年	1999	3,319	170,625,176.90	531	304
89年	2000	3,389	167,176,528.79	575	225
90年	2001	3,359	169,988,692.53	686	271
91年	2002	3,369	179,082,786.88	677	266
92年	2003	3,471	184,753,476.34	681	273
93年	2004	3,666	203,370,003.29	755	412
94年	2005	3,805	199,075,611.37	675	425
95年	2006	3,878	203,702,495.44	669	428
96年	2007	3,848	195,456,796.04	547	357
97年	2008	3,811	192,679,040.44	280	203
(1~5月)	Jan.-May	3,826	80,241,381.67	136	88
5月	May	3,841	16,841,767.38	28	19
6月	June	3,804	16,060,445.85	19	10
7月	July	3,784	16,137,833.66	26	19
8月	Aug.	3,825	16,247,372.57	38	31
9月	Sept.	3,774	15,253,216.76	32	26
10月	Oct.	3,801	16,279,450.21	18	18
11月	Nov.	3,798	15,798,248.60	4	4
12月	Dec.	3,822	16,661,091.12	7	7
98年	2009				
(1~5月)	Jan.-May	3,761	78,051,429.79	199	121
1月	Jan.	3,702	15,071,699.30	23	14
2月	Feb.	3,750	14,844,457.04	36	22
3月	Mar.	3,754	16,356,581.40	43	19
4月	Apr.	3,796	15,809,764.25	51	36
5月	May	3,804	15,968,927.80	46	30

資料來源：臺北市公共運輸處業務稽查科

附註：①本表僅含聯營公車在臺北市肇事的部分。

## 15. Accidents of City Bus in Taipei

Cases of Accidents	每百萬公里 肇事率 (件/百萬公里) No. of Accidents per Million Km	每百萬公里 有責肇事率 (件/百萬公里) No. of Accountability Accidents per Million Km	每百萬公里 無責肇事率 (件/百萬公里) No. of Irresponsibility Accidents per Million Km	死亡 總人數 No. of Death	受傷 總人數 No. of Injury
無責 Irresponsibility					
221	...	...	...	32	457
122	...	...	...	21	302
172	...	...	...	35	372
186	...	...	...	32	328
197	3.79	2.60	1.20	19	282
227	3.11	1.78	1.33	16	310
350	3.44	1.35	2.09	11	224
415	4.04	1.59	2.44	7	356
411	3.78	1.49	2.30	12	311
408	3.69	1.48	2.21	4	322
343	3.71	2.03	1.69	9	371
250	3.39	2.13	1.26	5	354
241	3.28	2.10	1.18	7	335
190	2.80	1.83	0.97	5	319
77	1.45	1.05	0.40	4	197
48	1.69	1.10	0.60	3	94
9	1.66	1.13	0.53	-	16
9	1.18	0.62	0.56	-	14
7	1.61	1.18	0.43	-	15
7	2.34	1.91	0.43	-	37
6	2.10	1.70	0.39	-	22
-	1.11	1.11	--	1	12
-	0.25	0.25	--	-	1
-	0.42	0.42	--	-	2
78	2.55	1.55	1.00	1	100
9	1.53	0.93	0.60	-	10
14	2.43	1.48	0.94	-	24
24	2.63	1.16	1.47	-	17
15	3.23	2.28	0.95	-	25
16	2.88	1.88	1.00	1	24

## 16. 臺北市聯營公車行車肇事原因分析

單位:輛

年 (月) 別		合計	未保持行車 安全距離	未保持併排 安全間隔	行駛 疏忽	未注意前方 車人動態
Year (Month)		① Total	Not Keep Safe Front Distance	Not Keep Safe Lateral Spacing	Negligence in Driving	Failing to Note the Vehicle & People Mobi- lization Status in Front
83年	1994	872	259	30	145	25
84年	1995	626	119	93	96	40
85年	1996	844	153	88	91	56
86年	1997	680	56	101	58	61
87年	1998	624	39	89	48	34
88年	1999	532	14	54	56	24
89年	2000	578	6	33	10	29
90年	2001	686	6	40	30	34
91年	2002	678	10	35	20	37
92年	2003	681	12	41	24	35
93年	2004	766	86	35	38	52
94年	2005	691	54	100	39	80
95年	2006	677	33	103	57	70
96年	2007	563	8	110	43	60
97年	2008	285	8	26	11	42
(1-5月)	Jan.-May	137	-	19	4	15
5月	May	28	-	4	4	2
6月	June	19	-	1	-	2
7月	July	27	-	1	2	5
8月	Aug.	38	3	1	4	6
9月	Sept.	35	2	4	1	7
10月	Oct.	18	1	-	-	5
11月	Nov.	4	1	-	-	1
12月	Dec.	7	1	-	-	1
98年	2009					
(1-5月)	Jan.-May	200	3	18	7	19
1月	Jan.	23	1	-	2	2
2月	Feb.	36	1	1	-	5
3月	Mar.	43	-	5	2	4
4月	Apr.	52	1	2	1	7
5月	May	46	-	10	2	1

資料來源：臺北市公共運輸處業務稽查科

附註：①因為兩家以上公車共同肇事其肇事原因分別計數，故與表15有差異。

## 16. Bus Accident Causes in Taipei

Unit: Car

左右轉 違規、疏忽 Negligence or Violation in Left/Right Turn	未依路 權讓先 Without Yielding	違規不 當停車 Parking Violation	換道不 當 Improper Lane Change	超速 行駛 Speeding Driving	違反號 誌管制 Traffic Signal Violation	靠站疏 忽 Negligence While Stop by a Bus Station	未讓行 人優先 Not Yield to Pedestrians	其他 Others	無違規 No Violation
8	34	8	...	22	11	5	-	325	
39	22	3	...	15	13	7	-	179	
25	26	20	...	29	23	17	17	299	
25	21	15	...	28	18	14	13	94	176
48	18	6	...	15	28	15	13	79	192
27	19	6	28	14	20	5	18	31	216
33	14	4	28	8	5	4	22	29	353
22	22	5	43	2	8	5	28	26	415
26	11	2	37	-	13	14	25	34	414
30	15	7	30	-	5	15	24	42	401
35	16	4	34	2	21	26	26	41	350
23	28	6	29	6	24	13	10	19	260
8	32	4	23	5	44	21	21	17	239
13	26	5	34	3	26	4	16	22	193
13	27	2	8	2	17	8	19	29	73
3	14	2	1	-	11	3	5	16	44
1	4	1	-	-	1	1	-	2	8
2	1	-	-	-	2	1	-	1	9
2	2	-	-	-	2	2	2	1	8
3	-	-	2	1	1	-	3	7	7
2	4	-	1	-	-	1	6	2	5
1	4	-	3	1	1	-	1	1	-
-	-	-	1	-	-	-	1	-	-
-	2	-	-	-	-	1	1	1	-
10	20	1	9	-	14	6	8	12	73
-	4	1	2	-	1	-	1	-	9
1	4	-	3	-	3	1	3	1	13
1	6	-	-	-	2	-	-	4	19
5	1	-	4	-	5	3	2	5	16
3	5	-	-	-	3	2	2	2	16

## 17. 臺北捷運各站旅運量

單位：千人次

捷運站別 Stations	98年 2009		98年 2009		97年 2008	
	6月 June		1~6月 Jan.~June		1~6月 Jan.~June	
	入站 In	出站 Out	入站 In	出站 Out	入站 In	出站 Out
總計 Grand Total ①	36,552	36,552	221,532	221,532	219,602	219,602
中山國中 Zhongshan Junior High School	450	422	2,686	2,474	2,889	2,675
南京東路 Nanjing E. Rd.	500	536	2,845	3,061	3,125	3,339
忠孝復興 BR4 Zhongxiao Fuxing	121	130	750	810	828	896
大安 Daan	327	345	1,904	2,003	2,066	2,176
科技大樓 Technology Building	294	295	1,742	1,737	1,868	1,860
六張犁 Liuzhangli	237	237	1,412	1,408	1,560	1,539
麟光 Linguang	85	81	534	505	593	570
辛亥 Xinhai	66	62	408	377	458	426
萬芳醫院 Wanfang Hospital	306	326	1,773	1,881	1,905	2,028
萬芳社區 Wanfang Community	50	43	301	259	344	281
木柵 Muzha	96	103	584	621	654	690
動物園 Taipei Zoo	128	127	1,042	1,042	1,451	1,485
小碧潭 Xiaobitan	47	51	215	246	335	340
新店 Xindian	273	251	1,734	1,592	1,610	1,477
新店市公所 Xindian City Hall	269	273	1,603	1,619	1,618	1,621
七張 Qizhang	365	353	2,257	2,151	2,201	2,110
大坪林 Dapinglin	469	455	2,763	2,677	2,820	2,698
景美 Jingmei	414	410	2,481	2,466	2,484	2,478
萬隆 Wanlong	208	196	1,233	1,169	1,231	1,175
公館 Gongguan	780	778	4,835	4,819	4,779	4,751
台大樓 Taipower Building	439	424	2,598	2,504	2,555	2,449
古亭 Guting	805	806	4,634	4,633	4,590	4,616
中正紀念堂 C.K.S. Memorial Hall	620	618	3,876	3,866	3,697	3,659
小南門 Xiaonanmen	126	136	712	768	718	775
頂溪 Dingxi	728	760	4,440	4,638	4,571	4,806
永安市場 Yongan Market	531	520	3,196	3,131	3,203	3,130
景安 Jingan	508	502	3,038	2,993	2,940	2,878
南勢角 Nanshijiao	470	443	2,894	2,746	2,968	2,847
台大醫院 NTU Hospital	665	676	3,844	3,878	3,843	3,876
台北車站 BL7 Taipei Main Station	2,253	2,106	13,679	12,541	13,391	12,737
台北車站 R13 Taipei Main Station	1,554	1,567	9,701	10,119	9,374	9,370
中山 Zhongshan	865	902	5,221	5,447	5,386	5,566
雙連 Shuanglian	593	648	3,538	3,853	3,505	3,788
民權西路 Minquan W. Rd.	863	868	5,222	5,227	5,205	5,215
圓山 Yuanshan	706	674	4,246	4,094	4,166	4,078
劍潭 Jiantan	968	949	6,287	6,208	6,127	6,081

資料來源：臺北市公共運輸處大眾運輸科

附註：①捷運通車路網截至目前為止共有 8 線，木柵線（中山國中站—動物園站）；新店線（新店站—中正紀念堂站）包含小碧潭支線；小南門線（中正紀念堂站—西門站）；中和線（古亭站—南勢角站）；淡水線（中正紀念堂站—淡水站）；土城線（永寧站—府中站）；板橋線（府中站—西門站）；南港線（西門站—南港站）。

## 17. Passenger Volume at Taipei Rapid Transit Stations

Unit: 1,000 Person

捷運站別 Stations		98年 2008		98年 2009		97年 2008	
		6月 June		1~6月 Jan.~June		1~6月 Jan.~June	
		入站 In	出站 Out	入站 In	出站 Out	入站 In	出站 Out
士	林 Shilin	696	703	4,329	4,390	4,198	4,276
芝	山 Zhishan	542	552	2,891	2,938	2,595	2,604
明	德 Mingde	352	332	2,100	1,985	2,068	1,954
石	牌 Shipai	730	764	4,339	4,534	4,312	4,502
唭	哩 岸 Qilian	188	172	1,131	1,039	1,120	1,031
奇	岩 Qiyan	208	161	1,239	958	1,282	960
北	投 Beitou	433	467	2,678	2,877	2,620	2,862
新	北 投 Xinbeitou	129	120	917	857	860	803
復	興 崗 Fuxinggang	91	90	543	541	537	532
忠	義 Zhongyi	82	84	494	503	476	486
關	渡 Guandu	304	322	1,886	1,976	1,961	2,045
竹	圍 Zhuwei	264	266	1,590	1,605	1,543	1,559
紅	樹 林 Hongshulin	175	183	1,061	1,111	1,024	1,056
淡	水 Danshui	948	929	6,268	6,145	6,042	5,922
永	寧 Yongning	333	327	2,055	2,022	1,902	1,881
土	城 Tucheng	154	154	937	941	892	890
海	山 Haishan	447	443	2,679	2,644	2,535	2,493
亞	東 醫 院 Far Eastern Hospital	359	309	2,131	1,836	2,055	1,809
府	中 Fuzhong	701	667	4,277	4,064	4,034	3,785
板	橋 Banqiao	607	657	3,638	3,930	3,288	3,572
新	埔 Xinpu	1,118	1,083	6,665	6,473	6,553	6,385
江	子 翠 Jiangzicui	589	582	3,508	3,476	3,483	3,453
龍	山 寺 Longshan Temple	654	623	4,181	4,017	4,086	3,952
西	門 Ximen	1,484	1,489	9,074	9,129	9,028	9,102
善	導 寺 Shandao Temple	482	522	2,724	2,970	2,759	2,958
忠	孝 新 生 Zhongxiao Xinsheng	564	596	3,385	3,548	3,242	3,416
忠	孝 復 興 BL10 Zhongxiao Fuxing	1,131	1,105	6,804	6,722	6,725	6,599
忠	孝 敦 化 Zhongxiao Dunhua	889	990	5,229	5,830	5,177	5,727
國	父 紀 念 館 S.Y.S. Memorial Hall	523	568	3,225	3,499	3,252	3,570
市	政 府 Taipei City Hall	1,253	1,281	7,708	7,846	7,492	7,575
永	春 Yongchun	487	483	2,901	2,867	2,980	2,938
後	山 埤 Houshanpi	474	464	2,940	2,889	2,911	2,859
昆	陽 Kunyang	654	706	3,926	4,193	5,052	5,096
南	港 Nangang	260	214	1,381	1,141	0	0
一	日 票 Daily Ticket ②	0	0	2	2	6	6
團	體 票 Group Ticket ③	33	33	225	225	229	229
其	他 Others	37	37	243	243	227	227

為施作新店機廠人工地盤鋼構工程小碧潭支線自97.12.10-98.6.9每日非尖峰時段停駛。

因內湖、木柵線機電測試，木柵線自97.12.6-98.1.18週六、日全日停駛。

②一日票係一日內可多次進出捷運車站之票證，以售出張數計算，另予統計，不併入各線中。

③團體票未經電腦計票，其進出站人數另予統計。

## 18. 臺北捷運營運概況 ①②

年(月)別 Year (Month)	車站數③ 年(月)底數 No. of Stations (End of Year/Month)	營運里程 (公里) (年月底數) Operating Kilometer (End of Year/Month)	車次 ④ Total Train Trips	平均尖峰班距 (分:秒)		平均離峰班距 (分:秒)		延車公里 (車公里) Train Kilometers	
				中運量	高運量	中運量	高運量		
				Average Headway in Peak Hours		Average Headway in Off Peak Hours			
				Medium- capacity system	High- capacity system	Medium- capacity system	High- capacity system		
87年	1998	39	40.3	236,159	03:25	06:24	05:37	08:32	3,577,140
88年	1999	56	56.4	263,044	03:05	05:51	05:36	07:11	4,915,397
89年	2000	62	65.1	468,756	02:56	05:41	05:36	06:19	7,620,922
90年 ⑦	2001	62	65.1	441,751	02:56	06:09	05:14	06:39	7,717,732
91年	2002	62	65.1	498,322	02:55	05:40	05:05	06:15	8,955,792
92年	2003	62	65.1	505,468	02:51	05:25	05:04	06:09	9,112,547
93年	2004	63	67.0	509,843	02:51	05:19	05:01	06:11	9,179,937
94年	2005	63	67.0	518,554	02:50	05:18	04:59	06:11	9,373,675
95年	2006	69	74.4	552,538	02:50	04:55	04:56	05:46	10,748,514
96年	2007	69	74.4	792,513	02:50	04:42	04:55	05:42	11,749,956
97年	2008	70	75.8	832,907	02:50	04:36	04:49	05:39	12,104,669
(1~6月)	Jan.-June	69	74.4	417,791	02:50	04:38	04:44	05:36	6,055,635
6月	June	69	74.4	68,938	02:50	04:37	04:44	05:36	998,996
7月	July	69	74.4	70,351	02:50	04:31	04:44	05:43	1,018,681
8月	Aug.	69	74.4	71,098	02:50	04:34	04:44	05:35	1,030,038
9月	Sept.	69	74.4	65,457	02:53	04:28	05:54	06:11	945,307
10月	Oct.	69	74.4	71,357	02:50	04:37	04:43	05:36	1,034,208
11月	Nov.	69	74.4	68,751	02:50	04:43	04:40	05:37	996,111
12月	Dec.	70	75.8	68,102	02:51	04:34	04:44	05:34	1,024,689
98年	2009	70	75.8	405,789	02:51	04:36	04:38	05:33	6,166,001
(1~6月)	Jan.-June	70	75.8	405,789	02:51	04:36	04:38	05:33	6,166,001
1月	Jan.	70	75.8	67,238	02:50	04:39	04:23	05:35	1,028,687
2月	Feb.	70	75.8	64,069	02:50	04:33	04:32	05:31	974,331
3月	Mar.	70	75.8	69,938	02:50	04:35	04:44	05:33	1,062,394
4月	Apr.	70	75.8	66,987	02:55	04:33	04:44	05:33	1,021,759
5月	May	70	75.8	69,192	02:50	04:41	04:43	05:36	1,050,353
6月	June	70	75.8	68,365	02:50	04:32	04:44	05:32	1,028,477

資料來源：臺北市公共運輸處大眾運輸科

附註：①木柵線自85年3月28日開始營運，營運里程10.5公里，淡水線(淡水至中山)自86年4月11日開始營運；86年12月25日通車至台北車站，營運里程21.9公里；中和線及新店線北段(台北車站至南勢角站)自87年12月24日開始營運，營運里程7.9公里；新店線南段(古亭至新店)自88年11月11日開始營運，營運里程8.4公里；板橋及南港線(龍山寺至市政府)自88年12月24日開始營運，營運里程7.7公里，初期路網形成。小南門線營運里程1.6公里，板橋線(龍山寺站至新埔站)營運里程3.9公里，自89年8月31日開始通車營運；南港線(市府站至昆陽站)營運里程3.2公里，自89年12月30日開始通車營運；小碧潭支線營運里程1.9公里，93年9月29日通車；板橋及土城線(新埔至永寧)95年5月31日開始營運，營運里程7.4公里；南港線(昆陽至南港站)97年12月25日開始營運，營運里程1.4公里。

## 18. Operation of Taipei Rapid Transit System

客運人數 (千人次)	平均 每日 載客數	較上年(同 月)增減率 (%)	平均 每車次 載客數	延人公里 (人公里)	每旅客 平均行程 (公里/人)	營運收入 (元) ⑤	雙向轉乘 優惠運量 ⑥ (千人次)
No. of Passengers	Daily Average (Persons)	Vs. Last Year /Month (%)	Passengers Transport per Train Trip	Passenger Kilometers	Average Km per Passenger Trip	Revenues	Bi-direction Transfer Discount
60,781	166,524	64.53	257	512,282,678	8.43	1,703,959,327	12,229
126,952	347,814	108.87	483	1,031,342,472	8.12	3,050,222,595	21,203
268,588	733,847	110.99	573	2,042,303,171	7.60	6,163,591,692	38,138
289,643	793,542	8.13	619	2,223,486,596	7.68	6,521,102,463	44,368
324,434	888,859	12.01	651	2,469,037,312	7.61	7,206,152,402	53,093
316,189	866,272	-2.54	626	2,440,488,934	7.72	6,978,188,835	72,399
350,142	956,672	10.44	687	2,680,355,529	7.66	7,615,737,108	125,350
360,730	988,301	3.31	696	2,742,372,258	7.60	7,789,059,323	127,424
383,948	1,051,911	6.44	695	3,002,988,957	7.81	8,368,731,879	130,916
416,230	1,140,355	8.41	525	3,298,870,462	7.93	9,124,630,893	140,044
450,024	1,229,575	7.82	540	3,513,969,060	7.81	9,713,636,820	152,643
219,602	1,206,606	8.53	526	1,696,624,306	7.73	4,764,126,332	74,530
36,552	1,218,395	10.82	530	286,853,652	7.85	757,700,604	12,529
38,641	1,246,494	7.89	549	301,139,528	7.79	801,290,710	12,372
39,807	1,284,092	14.30	560	311,615,388	7.83	837,478,050	12,520
34,945	1,164,832	5.86	534	274,711,727	7.86	757,753,276	12,378
39,569	1,276,434	10.90	555	315,563,852	7.97	865,029,361	13,959
37,510	1,250,324	2.93	546	297,267,128	7.93	817,975,694	13,027
39,950	1,288,707	1.84	587	317,047,131	7.94	869,983,397	13,858
221,532	1,223,936	1.44	546	1,760,786,545	7.95	4,834,176,859	74,803
34,771	1,121,652	-5.58	517	276,890,985	7.96	767,286,241	10,853
36,237	1,294,176	12.96	566	286,881,754	7.92	788,165,961	11,904
38,808	1,251,877	0.98	555	307,846,883	7.93	845,255,142	13,591
37,410	1,247,014	2.57	558	297,590,377	7.95	814,051,205	13,074
37,754	1,217,863	-0.90	546	303,854,947	8.05	826,798,811	12,749
36,552	1,218,395	0.00	535	287,721,599	7.87	792,619,499	12,632

②本表不含木柵線、淡水線通車時期試乘人數。

③含臺北車站及忠孝復興轉乘站。

④自96年1月起高運量發車總班次，除主線外加計支線、加班車等實際載客列車數。

⑤含紀念票收入且不含稅。

⑥捷運轉乘公車優惠自85年11月25日開始實施，其運量包含北市聯營公車及非北市聯營公車資料。自92年11月1日起，凡持悠遊卡普通票種及學生軍警票種，可享有雙向轉乘優惠。而悠遊卡敬老、愛心、愛心陪伴及優待票種等，自92年12月27日起也可享有轉乘優惠。

⑦90/9/17納莉風災捷運系統淹水受創，至9月底淡水新店線雙連站至中正紀念堂站及板南線、小南門線無法正常營運；另因捷運行控中心受損，致發車車次數及列車班距、延車公里數無統計資料。90年車次、高運量列車班距、延車公里、平均每車次載客數不含9月份資料。經搶修至90/12/15全線恢復通車。

## 19. 悠遊卡發行、交易概況—交通領域

單位：千筆；新台幣千元

年(月) 別 Year (Month)	發卡量 (張) Volume of Circulation (Cards)	累計發卡量 (張) ① Accumulated Volume of Circulation (Cards)	交 易 量 ②		
			合 計 Total		公 Bus
			筆 數 Transaction	交易金額 Amount	筆 數 Transaction
91年(6-12月) 2002(6-12)	1,004,254	1,004,254	62,750	1,079,187	31,040
92年 2,003	2,278,527	3,282,781	562,244	8,910,633	338,622
93年 2004	1,612,782	4,895,563	795,516	11,837,367	497,472
94年 2005	1,593,036	6,488,599	850,258	12,486,489	533,829
95年 2006	2,054,641	8,543,240	894,875	13,410,882	551,798
96年 2007	3,044,054	11,587,294	956,856	15,086,757	580,192
97年 2008	3,504,473	15,091,767	1,039,549	16,359,516	627,235
(1~6月) Jan.-June	1,938,860	13,526,154	507,381	8,011,137	306,756
6月 June	377,176	13,526,154	85,177	1,317,377	51,553
7月 July	294,363	13,820,517	85,270	1,317,317	50,282
8月 Aug.	267,668	14,088,185	86,661	1,354,082	50,987
9月 Sept.	266,963	14,355,148	83,268	1,306,787	50,774
10月 Oct.	233,288	14,588,436	94,192	1,487,230	57,464
11月 Nov.	218,310	14,806,746	88,180	1,389,317	53,398
12月 Dec.	285,021	15,091,767	94,596	1,493,647	57,575
98年 2009					
(1~6月) Jan.-June	1,421,092	16,512,859	524,421	8,237,156	319,465
1月 Jan.	244,365	15,336,132	77,348	1,228,228	45,944
2月 Feb.	416,724	15,752,856	83,397	1,323,098	50,147
3月 Mar.	140,559	15,893,415	92,859	1,455,224	56,683
4月 Apr.	154,240	16,047,655	89,977	1,411,625	55,011
5月 May	209,467	16,257,122	91,361	1,420,646	56,400
6月 June	255,737	16,512,859	89,479	1,398,336	55,279
當月較上月增減% VS. Last Month (%)	22.09	1.57	-2.06	-1.57	-1.99
當月較上年同月增減%VS. Same Month Last Year (%)	-32.20	22.08	5.05	6.15	7.23

資料來源：臺北市公共運輸處綜合規劃科

附註：①累計發卡量等於超商售卡(POST)+自動售卡(VAVM)+捷運售卡(PAM)+紀念卡+團購+敬老等+聯名卡+基隆卡轉悠遊卡

## 19. Circulation and Transactions of EasyCard

Unit: 1,000 times; NT\$1,000

Applications						
車 ③	捷 運④ Taipei MRT		停管處停車場④ Public Off-Road Car Parks		捷運停車場④ MRT Parking Lots	
	交易金額 Amount	筆 數 Transaction	交易金額 Amount	筆 數 Transaction	交易金額 Amount	筆 數 Transaction
418,151	31,471	646,320	205	13,459	34	1,257
4,095,194	219,987	4,680,790	3,000	113,612	634	21,037
5,608,644	291,342	5,970,109	5,793	223,707	909	34,907
6,031,514	309,030	6,158,407	6,251	249,694	1,147	46,874
6,269,755	333,417	6,741,896	7,579	294,081	2,081	105,150
6,520,617	366,192	7,467,009	8,187	953,709	2,285	145,423
7,069,531	401,353	8,058,071	8,684	1,091,616	2,277	140,298
3,452,805	195,135	3,935,470	4,352	551,780	1,138	71,083
581,741	32,747	628,838	697	94,567	180	12,230
567,691	34,088	653,059	712	86,044	188	10,523
577,302	34,746	667,309	730	96,338	199	13,133
572,410	31,673	644,188	654	80,547	168	9,643
647,509	35,791	731,224	738	96,194	198	12,302
602,683	33,874	691,209	719	84,427	188	10,998
649,131	36,046	735,613	779	96,286	197	12,616
3,573,962	199,444	4,066,213	4,409	531,034	1,104	65,947
509,604	30,477	621,965	742	85,211	185	11,448
561,464	32,374	659,261	695	90,818	181	11,556
637,833	35,236	718,166	752	88,549	188	10,676
616,540	34,058	694,609	728	89,912	179	10,564
629,290	34,019	696,100	751	84,324	191	10,932
619,232	33,280	676,113	740	92,220	180	10,771
-1.60	-2.17	-2.87	-1.41	9.36	-5.83	-1.47
6.44	1.63	7.52	6.24	-2.48	-0.24	-11.93

②不含試辦計程車使用悠遊卡交易量。

③91年9月30日搭乘公車悠遊卡系統啟用。

④91年6月12日搭乘捷運與公有停車場停車悠遊卡系統正式啟用。

## 20. 臺北市藍色公路營運概況

年(月)底別 End of Year(Month)	營運碼頭(座)① Port (Numbers)			營運航線(線) Operation (Lines)			營運里程(公里) Operation (Kilometers)		
	合計 Total	淡水河 Danshui River	基隆河 Keelung River	合計 Total	淡水河 Danshui River	基隆河 Keelung River	合計 Total	淡水河 Danshui River	基隆河 Keelung River
93年底 End of 2004	3	2	1	2	1	1	16	12	4
94年底 End of 2005	6	5	1	3	2	1	29	25	4
95年底 End of 2006	7	5	2	6	4	2	44	39	5
96年底 End of 2007	7	5	2	8	6	2	70	65	5
97年底 End of 2008	8	5	3	8	6	2	70	65	5
(1~6月) Jan.-June	8	5	3	8	6	2	70	65	5
6月底 End of June	8	5	3	8	6	2	70	65	5
7月底 End of July	8	5	3	8	6	2	70	65	5
8月底 End of Aug.	8	5	3	8	6	2	70	65	5
9月底 End of Sept.	8	5	3	8	6	2	70	65	5
10月底 End of Oct.	8	5	3	8	6	2	70	65	5
11月底 End of Nov.	8	5	3	8	6	2	70	65	5
12月底 End of Dec.	8	5	3	8	6	2	70	65	5
98年底 2009									
(1~6月) Jan.-June	8	5	3	8	6	2	70	65	5
1月底 End of Jan.	8	5	3	8	6	2	70	65	5
2月底 End of Feb.	8	5	3	8	6	2	70	65	5
3月底 End of Mar.	8	5	3	8	6	2	70	65	5
4月底 End of Apr.	8	5	3	8	6	2	70	65	5
5月底 End of May	8	5	3	8	6	2	70	65	5
6月底 End of June	8	5	3	8	6	2	70	65	5
當月較上月增減% Vs. Last Month(%)	0.00	0.00	0.00	0.00	0.00	0.00	0.00	0.00	0.00
當月較上年同月增減% Vs. Same Month Last Year(%)	0.00	0.00	0.00	0.00	0.00	0.00	0.00	0.00	0.00

資料來源：臺北市公共運輸處一般運輸科

附註：①97年6月21日起美堤碼頭開始營運。

## 20. Taipei City River Cruise

營運船家(家) Business (Numbers)			營運船數(艘) Ships (Numbers)			旅客人數② Passengers (Persons)		
合計 Total	淡水河 Danshui River	基隆河 Keelung River	合計 Total	淡水河 Danshui River	基隆河 Keelung River	合計 Total	淡水河 Danshui River	基隆河 Keelung River
2	1	1	5	3	2	30,775	29,980	795
2	1	1	6	4	2	40,684	32,929	7,755
4	3	1	10	8	2	82,236	57,288	24,948
6	5	1	13	11	2	80,998	74,677	6,321
6	5	1	13	11	2	77,616	72,564	5,052
6	5	1	13	11	2	33,380	30,847	2,533
6	5	1	13	11	2	5,882	4,728	1,154
6	5	1	13	11	2	4,239	3,815	424
6	5	1	13	11	2	11,301	10,450	851
6	5	1	13	11	2	4,843	4,731	112
6	5	1	13	11	2	10,681	10,303	378
6	5	1	13	11	2	6,825	6,425	400
6	5	1	13	11	2	6,347	5,993	354
6	5	1	13	11	2	36,967	34,095	2,872
6	5	1	13	11	2	6,655	6,340	315
6	5	1	13	11	2	5,465	4,935	530
6	5	1	13	11	2	3,962	3,493	469
6	5	1	13	11	2	6,602	6,216	386
6	5	1	13	11	2	7,673	6,581	1,092
6	5	1	13	11	2	6,610	6,530	80
0.00	0.00	0.00	0.00	0.00	0.00	-13.85	-0.77	-92.67
0.00	0.00	0.00	0.00	0.00	0.00	12.38	38.11	-93.07

②載容量95年12月以前部分業者以人小時統計，96年1月以後全部以人次統計。97年8月2日觀光傳播局在大稻埕碼頭辦理煙火節，旅客人數較上月倍增。98年5月端午節龍舟活動，配合社區大學導覽解說，旅客人數倍增。

## 21. 臺北市道路交通安全講習及汽車駕駛訓練成果

單位：人次

年(月)別 Year(Month)		道 路 交 通 安 全 講 習										
		通知人數 Number of Persons Notified					實到人數 Number of Persons Presented					
		汽 車 Automobile		機 車 Motorcycle			總計 Grand Total	汽 車 Automobile		機 車 Motorcycle		
		酒後 駕車 Intoxicated Driving	其他 Others	酒後 駕車 Intoxicated Driving	其他 Others	酒後 駕車 Intoxicated Driving		其他 Others	酒後 駕車 Intoxicated Driving	其他 Others		
87年	1998②	85,842	21,999	32,884	...	30,959	60,106	13,925	23,760	...	22,421	
88年	1999③	40,338	12,781	8,732	7,604	11,221	21,756	6,959	4,832	4,243	5,722	
89年	2000	14,956	7,807	2,450	3,052	1,647	9,703	4,675	1,841	1,938	1,249	
90年	2001	22,803	11,214	2,754	6,815	2,020	18,979	8,038	3,135	5,038	2,768	
91年	2002	18,491	7,834	2,385	6,017	2,255	14,942	6,236	2,080	4,881	1,745	
92年	2003	13,502	4,592	2,127	3,672	3,111	10,713	3,580	2,039	2,882	2,212	
93年	2004	12,594	4,254	1,635	3,636	3,069	10,618	3,568	1,609	3,014	2,427	
94年	2005	13,285	5,747	744	4,540	2,254	10,150	4,201	609	3,414	1,926	
95年	2006	14,139	5,942	653	4,979	2,565	9,915	4,059	438	3,427	1,991	
96年	2007	14,450	4,804	735	4,879	4,032	13,232	4,272	689	4,437	3,834	
97年	2008	12,989	2,862	1,010	4,039	5,078	11,703	2,536	938	3,345	4,884	
(1-6月)	Jan.-June	6,067	1,370	460	1,895	2,342	5,855	1,399	438	1,702	2,316	
6月	June	706	86	65	139	416	777	133	65	167	412	
7月	July	923	188	90	258	387	810	148	77	211	374	
8月	Aug.	1,308	306	100	417	485	1,128	218	79	309	522	
9月	Sept.	1,114	250	96	408	360	823	173	94	242	314	
10月	Oct.	1,532	337	103	503	589	1,223	253	94	403	473	
11月	Nov.	1,088	209	82	300	497	927	159	76	249	443	
12月	Dec.	957	202	79	258	418	937	186	80	229	442	
98年	2009											
(1-6月)	Jan.-June	5,147	1,177	406	1,525	2,039	5,498	1,241	419	1,690	2,148	
1月	Jan.	749	114	56	215	364	758	134	62	220	342	
2月	Feb.	775	163	70	216	326	871	169	67	254	381	
3月	Mar.	940	196	78	255	411	1,061	231	84	325	421	
4月	Apr.	934	236	75	241	382	1,003	252	83	284	384	
5月	May	778	212	60	279	227	830	208	59	287	276	
6月	June	971	256	67	319	329	975	247	64	320	344	
當月較上月增減% Vs. Last Month(%)		24.81	20.75	11.67	14.34	44.93	17.47	18.75	8.47	11.50	24.64	
當月較上年同月增減% Vs. Same Month Last Year(%)		37.54	197.67	3.08	129.50	-20.91	25.48	85.71	-1.54	91.62	-16.50	

資料來源：臺北市監理處

附註：①自91年起含「重型大型機車」結訓人數。

②87年汽車酒後駕車人數內含機車酒後駕車人數。

## 21. Traffic Safety Lecture and Driver Training for Motor Drivers in Taipei City

Unit: Person

駕 訓 練 單 位 數  Training Unit	駛 訓 人 數 ① Persons Fulfilling the Training			駕 照 考 試 Driver's License Test	
	總 計 Total	男 Male	女 Female	及 格 人 數 No. of Passing	及 格 率 Rate(%)
	9	28,642	13,094	15,548	24,749
10	26,201	13,135	13,066	22,881	87.33
11	25,416	12,386	13,030	21,554	84.58
11	27,697	13,611	14,086	20,677	73.56
11	27,303	13,296	14,007	22,901	83.37
11	29,657	15,416	14,241	25,524	86.11
9	27,627	14,160	13,467	23,108	83.64
9	24,914	12,679	12,235	21,198	85.08
9	23,459	12,338	11,121	20,117	85.75
8	22,394	12,857	9,537	19,055	85.09
8	19,672	11,313	8,359	16,913	85.97
8	9,123	5,061	4,062	7,835	85.88
8	1,949	1,031	918	1,655	84.92
8	2,543	1,458	1,085	2,173	85.45
8	2,577	1,650	927	2,235	86.73
8	1,868	1,185	683	1,578	84.48
8	1,226	720	506	1,061	86.54
8	1,329	691	638	1,136	85.48
8	1,006	548	458	895	88.97
8	9,315	4,785	4,530	8,013	86.02
8	1,152	604	548	982	85.24
8	1,061	668	393	1,002	94.44
8	1,774	837	937	1,471	82.92
8	1,549	732	817	1,333	86.06
8	1,571	779	792	1,345	85.61
8	2,208	1,165	1,043	1,880	85.14
0.00	40.55	49.55	31.69	39.78	(-0.47)
0.00	13.29	13.00	13.62	13.60	(0.23)

③87年底因道路交通安全講習辦法修訂，部分人員遞延至88年講習且89年11、12月監理處因教室整修停止上課，故講習人員減少。

## 22. 臺北市與臺北縣、高雄市機動車輛比較

年(月)底別 End of Year(Month)		汽 車 數 (輛) Automobiles (Veh.)						機	
		臺北市		臺北縣		高雄市		臺北市	
		Taipei City	成長率 (%) Growth(%)	Taipei County	成長率 (%) Growth(%)	Kaohsiung City	成長率 (%) Growth(%)	Taipei City	成長率 (%) Growth(%)
88年底	End of 1999	651,691	-4.36	741,265	-1.29	347,503	-5.52	931,399	3.00
89年底	End of 2000	666,513	2.27	775,851	4.67	369,931	6.45	959,013	2.96
90年底	End of 2001	667,179	0.10	791,632	2.03	379,687	2.64	970,169	1.16
91年底	End of 2002	677,651	1.57	816,161	3.10	381,691	0.53	971,568	0.14
92年底	End of 2003	694,390	2.47	840,822	3.02	393,182	3.01	994,336	2.34
93年底	End of 2004	708,315	2.01	858,310	2.08	408,564	3.91	1,018,384	2.42
94年底	End of 2005	725,508	2.43	892,700	4.01	426,117	4.30	1,030,972	1.24
95年底	End of 2006	731,755	0.86	898,188	0.61	432,249	1.44	1,046,148	1.47
96年底	End of 2007	728,277	-0.48	895,596	-0.29	428,949	-0.76	1,063,662	1.67
97年底	End of 2008	717,624	-1.46	890,746	-0.54	425,214	-0.87	1,080,660	1.60
6月底	End of June	725,241	-0.03	891,987	-0.35	427,330	-0.18	1,074,808	0.19
7月底	End of July	724,570	-0.09	891,039	-0.11	427,047	-0.07	1,076,066	0.12
8月底	End of Aug.	723,101	-0.20	890,435	-0.07	426,235	-0.19	1,076,342	0.03
9月底	End of Sept.	722,224	-0.12	890,394	0.00	425,527	-0.17	1,079,044	0.25
10月底	End of Oct.	721,154	-0.15	890,737	0.04	425,702	0.04	1,080,091	0.10
11月底	End of Nov.	720,436	-0.10	890,373	-0.04	425,263	-0.10	1,080,312	0.02
12月底	End of Dec.	717,624	-0.39	890,746	0.04	425,214	-0.01	1,080,660	0.03
98年	2009								
1月底	End of Jan.	718,301	0.09	890,721	0.00	425,508	0.07	1,079,794	-0.08
2月底	End of Feb.	716,456	-0.26	889,840	-0.10	422,889	-0.62	1,079,956	0.02
3月底	End of Mar.	714,277	-0.30	889,868	0.00	423,327	0.10	1,080,012	0.01
4月底	End of Apr.	713,358	-0.13	889,487	-0.04	422,399	-0.22	1,078,964	-0.10
5月底	End of May	713,479	0.02	889,053	-0.05	421,971	-0.10	1,078,453	-0.05
6月底	End of June	714,051	0.08	888,660	-0.04	421,797	-0.04	1,077,617	-0.08
當月較上月增減%	Vs. Last Month(%)	0.08	(0.06)	-0.04	(0.00)	-0.04	(0.06)	-0.08	(-0.03)
當月較上年同月增減%	Vs. Same Month Last Year(%)	-1.54	(0.11)	-0.37	(0.31)	-1.29	(0.14)	0.26	(-0.26)

資料來源：交通部、內政部戶政司、高雄市政府工務局、臺北市監理處及臺北市工務局

附註：①由於臺北縣內道路面積資料無法取得而未列臺北縣資料。

## 22. Comparison of Motor Vehicles among Taipei City, Taipei County and Kaohsiung City

車數 (輛) Motorcycles(Veh.)				每千人汽車數 (輛/千人) Automobiles per 1,000 Persons (Veh./1,000Persons)			每千人機車數 (輛/千人) Motorcycles per 1,000 Persons (Veh./1,000Persons)			每汽車享有 道路面積① Road Surface Area per Automobile(m <sup>2</sup> /Veh.)	
臺北縣		高雄市		臺北市	臺北縣	高雄市	臺北市	臺北縣	高雄市	臺北市	高雄市
Taipei County	成長率 (%) Growth(%)	Kaohsiung City	成長率 (%) Growth(%)	Taipei City	Taipei County	Kaohsiung City	Taipei City	Taipei County	Kaohsiung City	Taipei City	Kaohsiung City
1,625,737	5.78	904,496	6.16	247	211	236	353	463	613	31.06	47.67
1,710,798	5.23	958,126	5.93	252	217	248	362	479	643	30.61	45.32
1,776,222	3.82	997,578	4.12	253	219	254	368	492	668	30.96	45.35
1,827,561	2.89	1,020,321	2.28	257	224	253	368	502	676	30.56	45.68
1,903,849	4.17	1,051,550	3.06	264	229	260	378	518	697	29.91	44.91
1,978,602	3.93	1,089,604	3.62	270	231	270	388	534	720	29.35	43.73
2,035,899	2.90	1,128,640	3.58	277	239	282	394	545	747	28.70	42.06
2,093,606	2.83	1,160,260	2.80	278	238	285	397	556	766	28.52	41.54
2,155,794	2.97	1,172,685	1.07	277	236	282	405	568	771	28.67	42.04
2,213,634	2.68	1,202,501	2.54	274	232	279	412	577	788	29.10	42.57
2,185,301	0.26	1,187,559	0.17	276	234	281	409	573	780	28.79	42.19
2,190,208	0.22	1,189,861	0.19	276	234	280	409	574	781	28.82	42.22
2,192,916	0.12	1,191,115	0.11	275	233	280	410	574	782	28.88	42.30
2,200,828	0.36	1,194,129	0.25	275	233	279	411	576	784	28.91	42.37
2,205,420	0.21	1,197,342	0.27	275	233	279	412	577	785	28.95	42.36
2,208,912	0.16	1,199,381	0.17	275	233	279	412	577	786	28.98	42.40
2,213,634	0.21	1,202,501	0.26	274	232	279	412	577	788	29.10	④42.57
2,213,408	-0.01	1,201,595	-0.08	274	232	279	412	577	787	29.07	42.54
2,217,002	0.16	1,200,901	-0.06	273	232	277	412	577	787	29.15	42.81
2,219,166	0.10	1,199,530	-0.11	273	232	277	412	577	786	29.24	42.76
2,218,515	-0.03	1,197,812	-0.14	272	231	277	412	577	785	29.28	42.86
2,218,908	0.02	1,196,686	-0.09	273	231	276	412	577	784	29.27	42.90
2,219,378	0.02	1,195,780	-0.08	273	231	276	412	577	783	29.25	42.92
0.02	(0.00)	-0.08	(0.02)	0.00	0.00	0.00	0.00	0.00	-0.13	-0.07	0.05
1.56	(-0.24)	0.69	(-0.24)	-1.09	-1.28	-1.78	0.73	0.70	0.38	1.60	1.73

## 23. 臺北市與臺北縣、高雄市列管交通事故比較①

年(月)別 Year (Month)	發生件數② (件) Traffic Accident Cases (Case)			死傷人數(人)③ Casualties (Person)						車輛肇事 (件/萬輛 Accident (Case/10,000)	
	臺北市 Taipei City	臺北縣 Taipei County	高雄市 Kaohsiung City	死亡 Death			受傷 Injury			臺北市 Taipei City	臺北縣 Taipei County
				臺北市 Taipei City	臺北縣 Taipei County	高雄市 Kaohsiung City	臺北市 Taipei City	臺北縣 Taipei County	高雄市 Kaohsiung City		
88年 1999	164	115	127	107	121	54	65	54	101	1.04	0.49
89年 2000	121	239	107	124	257	108	63	97	46	0.75	0.98
90年 2001	94	206	114	98	215	121	37	84	39	0.58	0.82
91年 2002	79	190	99	81	200	105	28	109	19	0.48	0.73
92年 2003	87	170	87	87	181	88	41	75	13	0.52	0.63
93年 2004	93	160	112	95	170	114	35	118	39	0.54	0.57
94年 2005	79	202	98	84	208	103	52	104	48	0.45	0.70
95年 2006	81	234	101	81	238	102	35	96	23	0.46	0.79
96年 2006	85	188	88	94	193	88	60	80	33	0.48	0.62
97年 2008	71	170	72	74	173	72	18	59	20	0.40	0.55
(1~6月) Jan.-June	34	74	37	34	75	37	6	35	10	0.19	0.24
6月 June	5	11	6	5	11	6	-	5	2	0.03	0.04
7月 July	1	17	9	1	17	9	-	7	2	0.01	0.06
8月 Aug.	3	13	6	4	13	6	-	2	2	0.02	0.04
9月 Sept.	4	18	1	4	18	1	-	3	-	0.02	0.06
10月 Oct.	13	21	8	13	23	8	5	4	4	0.07	0.07
11月 Nov.	8	13	11	10	13	11	4	4	2	0.04	0.04
12月 Dec.	8	14	-	8	14	-	3	4	-	0.04	0.05
98年 2009											
(1~6月) Jan.-June	43	55	46	44	58	46	17	22	7	0.24	0.18
1月 Jan.	13	10	12	13	11	12	2	5	2	0.07	0.03
2月 Feb.	8	12	8	8	13	8	3	4	1	0.04	0.04
3月 Mar.	5	10	12	5	10	12	2	5	1	0.03	0.03
4月 Apr.	6	7	4	6	8	4	6	6	-	0.03	0.02
5月 May	7	6	4	7	6	4	4	1	3	0.04	0.02
6月 June	4	10	6	5	10	6	-	1	-	0.02	0.03
當月較上月增減% Vs. Last Month(%)	-42.86	66.67	50.00	-28.57	66.67	50.00	--	0.00	--	-42.85	66.67
當月較上年同月增減% Vs. Same Month Last Year(%)	-20.00	-9.09	0.00	0.00	-9.09	0.00	--	-80.00	--	-19.67	-10.03

資料來源：內政部警政署、臺北市政府警察局交通警察大隊。

附註：①本表統計範圍僅含A1類道路交通事故，88年以前A1類含24小時以內有人死亡或重傷之交通事故，89年以後則僅含24小時以內有人死亡之交通事故案件，故與表9資料不同，96年1月起，表9範圍與本表一致。

## 23. Comparison of the Traffic Accidents among Taipei City, Taipei County and Kaohsiung City

率④ ) Rate Veh.)	每十萬人口肇事事件數 (件/十萬人) Case per 100,000 Persons (Case/100,000 Persons)			每萬輛車死亡人數 (人/萬輛) Accident Rate (Death/10,000Veh)			肇事原因(件) Causes of Traffic Accidents (Case)					
							駕駛過失 Driver's Fault			其他 Others		
	高雄市 Kaohsiung City	臺北市 Taipei City	臺北縣 Taipei County	高雄市 Kaohsiung City	臺北市 Taipei City	臺北縣 Taipei County	高雄市 Kaohsiung City	臺北市 Taipei City	臺北縣 Taipei County	高雄市 Kaohsiung City	臺北市 Taipei City	臺北縣 Taipei County
1.03	6.21	3.30	8.65	0.68	0.52	0.44	164	112	115	-	3	12
0.83	4.58	6.75	7.21	0.77	1.06	0.84	121	232	96	-	7	11
0.84	3.56	5.74	7.64	0.60	0.85	0.89	93	198	108	1	8	6
0.71	2.99	5.24	6.59	0.49	0.77	0.76	78	183	86	1	7	13
0.61	3.30	4.65	5.76	0.52	0.67	0.62	87	166	81	-	3	6
0.76	3.54	4.33	7.41	0.56	0.61	0.77	92	157	104	1	3	8
0.64	3.02	5.43	6.48	0.48	0.72	0.67	77	198	93	2	4	5
0.64	3.09	6.24	6.68	0.46	0.80	0.65	81	223	91	-	11	10
0.55	3.23	4.97	5.80	0.53	0.64	0.55	83	184	72	2	4	16
0.45	2.70	4.46	4.73	0.41	0.56	0.45	71	165	65	-	5	7
0.23	1.29	1.95	2.43	0.19	0.24	0.23	34	72	32	-	2	5
0.04	0.19	0.29	0.39	0.03	0.04	0.04	5	11	5	-	-	1
0.06	0.04	0.45	0.59	0.01	0.06	0.06	1	17	9	-	-	-
0.04	0.11	0.34	0.39	0.02	0.04	0.04	3	13	5	-	-	1
0.01	0.15	0.47	0.07	0.02	0.06	0.01	4	18	-	-	-	1
0.05	0.50	0.55	0.52	0.07	0.07	0.05	13	20	8	-	1	-
0.07	0.31	0.34	0.72	0.06	0.04	0.07	8	12	11	-	1	-
-	0.31	0.37	-	0.04	0.05	-	8	13	-	-	1	-
0.28	1.64	1.44	3.02	0.25	0.19	0.28	43	47	44	-	8	2
0.07	0.50	0.26	0.79	0.07	0.04	0.07	13	9	12	-	1	-
0.05	0.31	0.31	0.52	0.04	0.04	0.05	8	10	7	-	2	1
0.07	0.19	0.26	0.79	0.03	0.03	0.07	5	7	11	-	3	1
0.02	0.23	0.18	0.26	0.03	0.03	0.02	6	7	4	-	-	-
0.02	0.27	0.16	0.26	0.04	0.02	0.02	7	4	4	-	2	-
0.04	0.15	0.26	0.39	0.03	0.03	0.04	4	10	6	-	-	-
50.12	-42.84	66.58	49.99	-28.56	66.67	50.12	-42.86	150.00	50.00	--	--	--
-0.24	-19.59	-10.00	-0.22	0.41	-10.03	-0.24	-20.00	-9.09	20.00	--	--	--

②89年至91年含市縣警局、保二、港警所、航警局及鐵路交通事故，88年以前臺北市、高雄市僅含市警察局管轄部分，92年起肇事事件數皆以該縣市警察局管轄部分統計。

③死亡係交通事故發生24小時內死亡人數；受傷人數，88年以前僅含重傷，89年以後包含輕重傷。

④每萬輛機動車肇事率=(發生件數)÷[(上年月底車輛數+本年底車輛數)÷2]×10,000