

完工勘驗應檢附照片範例

施工前照片 2 張

施工中斜坡道及場鑄側溝鋼筋綁紮完成照片 2 張

完工照片包括：

- (1)小白板近拍 1 張照片。(屬建照工程設置)
- (2)車道正面照片 1 張
- (3)左右端漸變段近拍照片各 1 張
- (4)車道出入口與側溝溝界面高低差照片 1 張
- (5)車道出入口反光鏡照片 1 張。(屬建照工程設置)

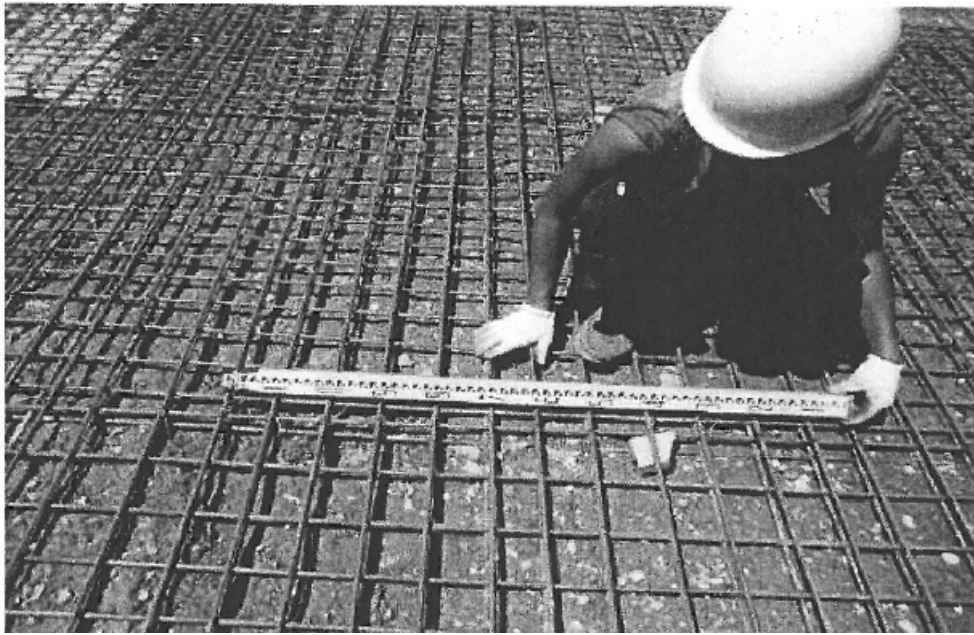
對於斜坡道使用鋼筋、混凝土等材料，應請承造人切結符合本處標準圖說之規範。

一、施工前現況照片



二、施工中斜坡道之鋼筋綁紮(含側溝)





三、斜坡道左、右漸變段照片



四、側溝界高低差範圍照片



五、斜坡道完成照片(含車道反光鏡)

