

臺北市
工務統計月報

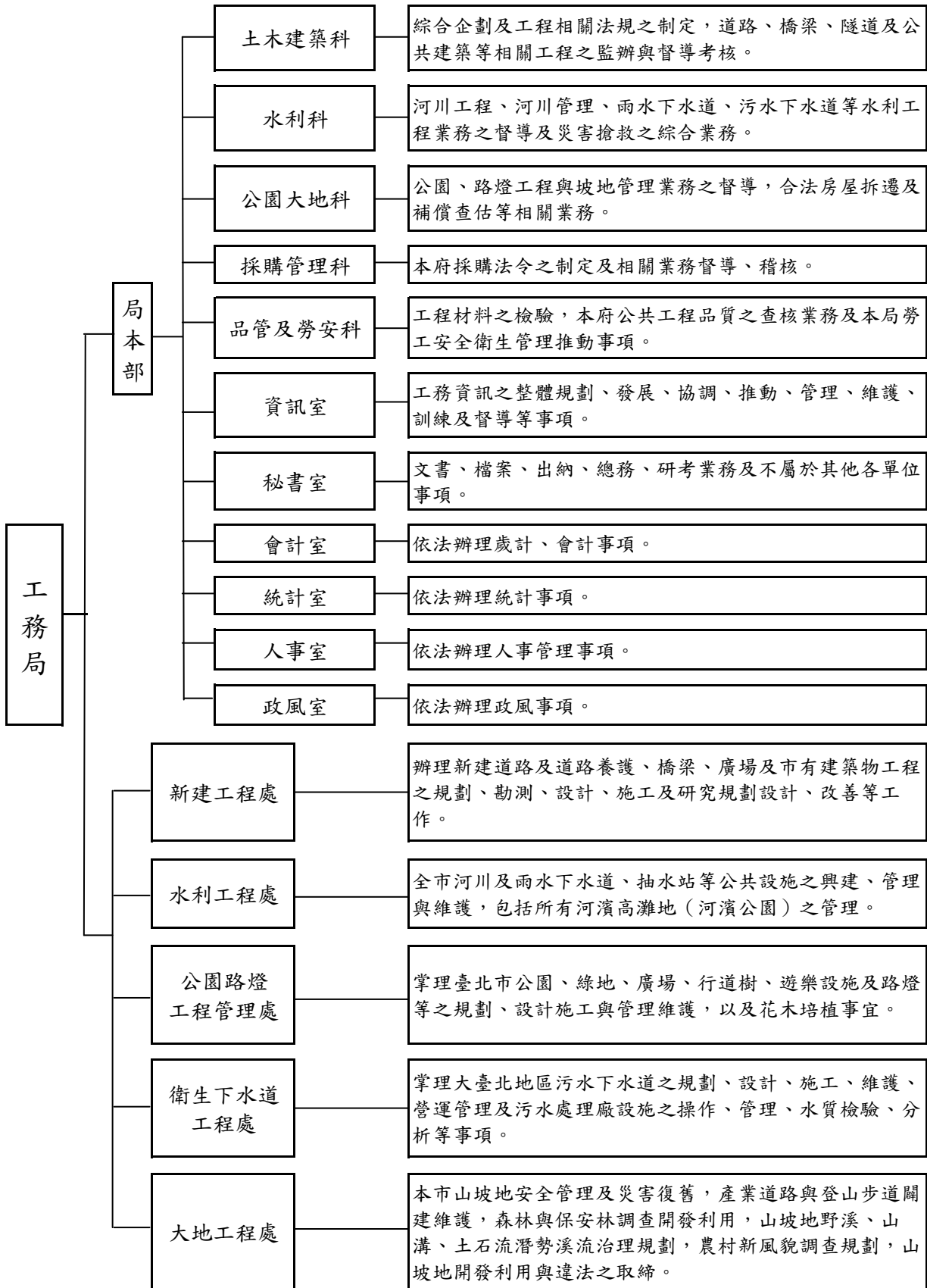
**THE TAIPEI CITY STATISTICAL MONTHLY BULLETIN
OF PUBLIC WORKS**

中華民國103年3月
March 2014

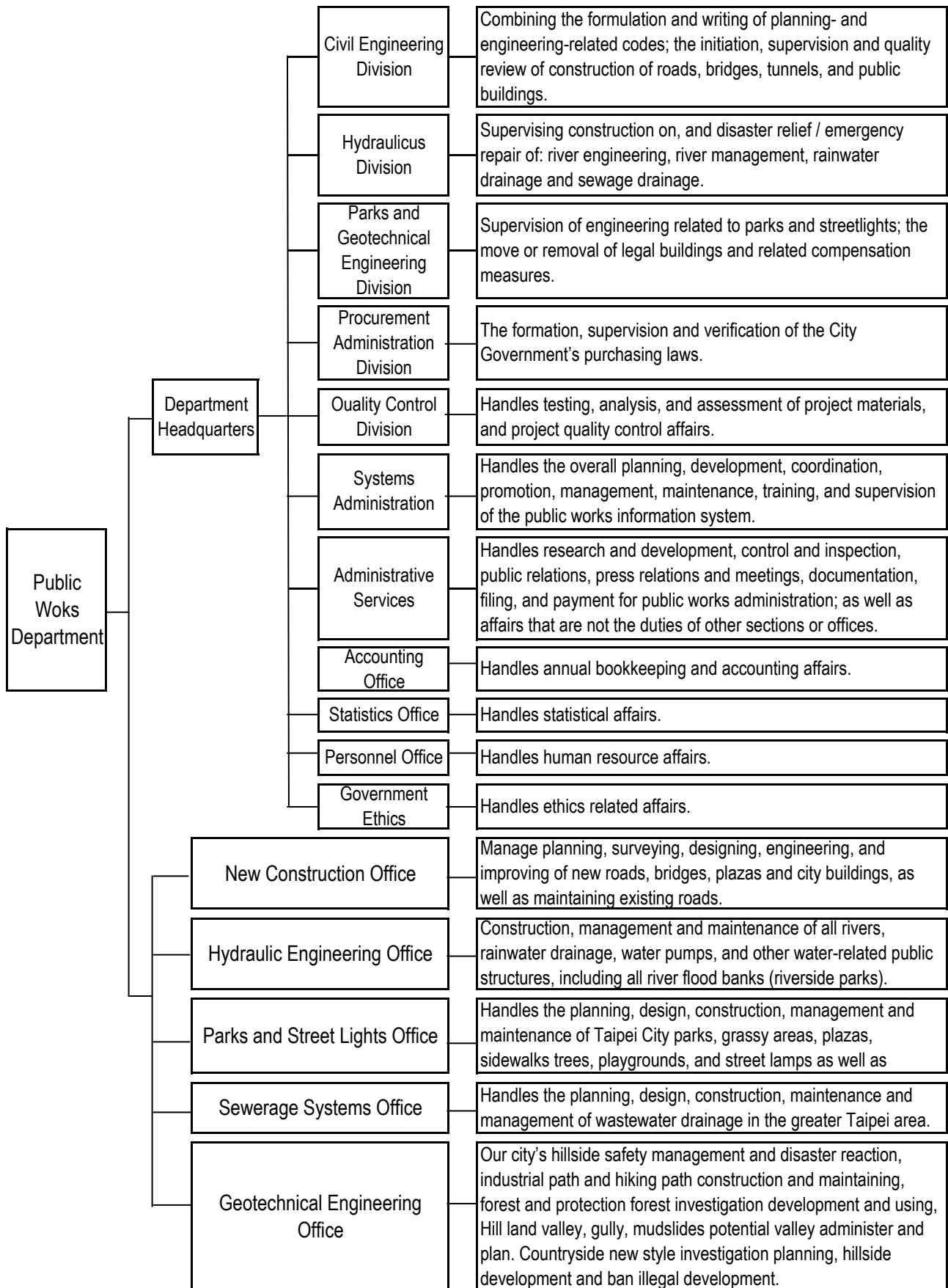


臺北市政府工務局編印
中華民國 103 年 4 月出版
Public Works Department
Taipei City Government

臺北市政府工務局業務職掌



Duties of the Public Works Department, Taipei City Government

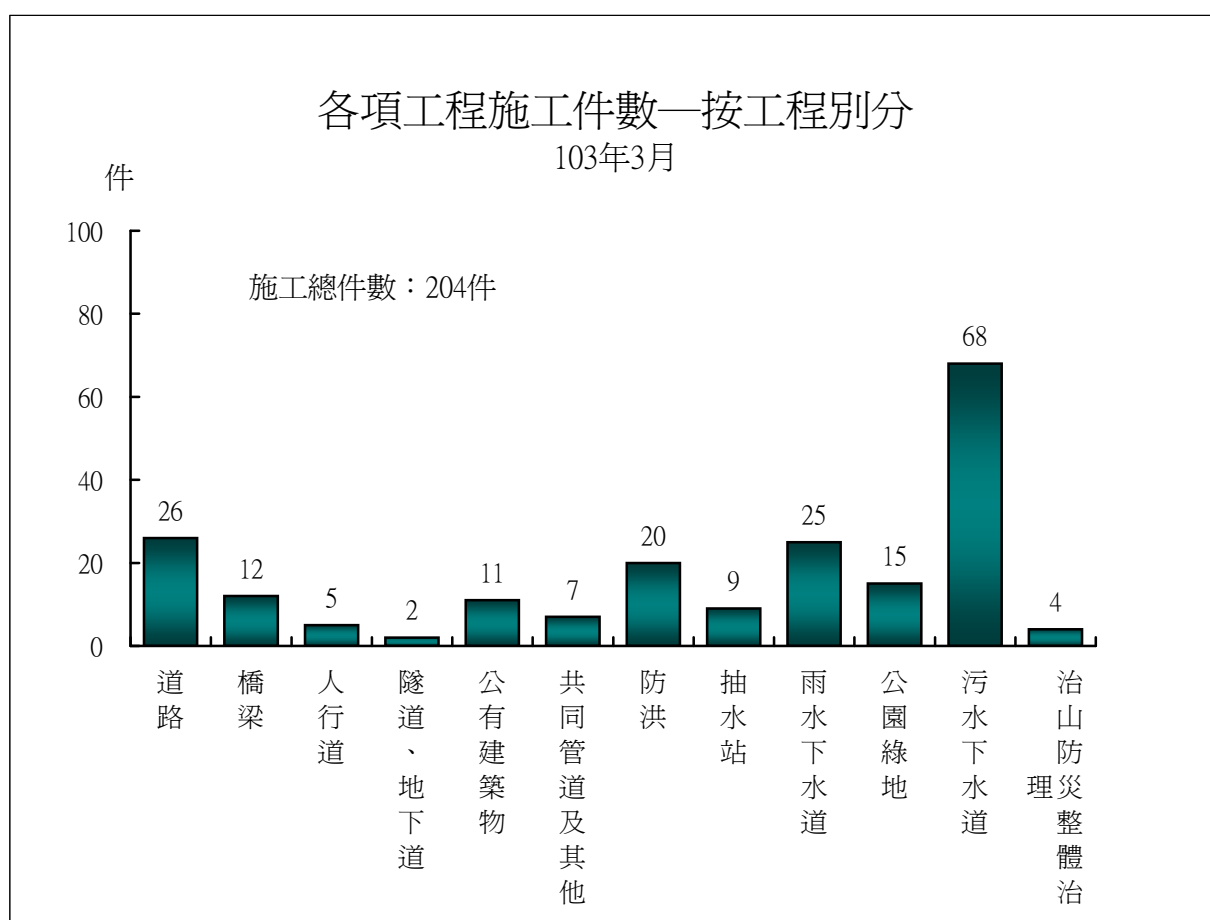
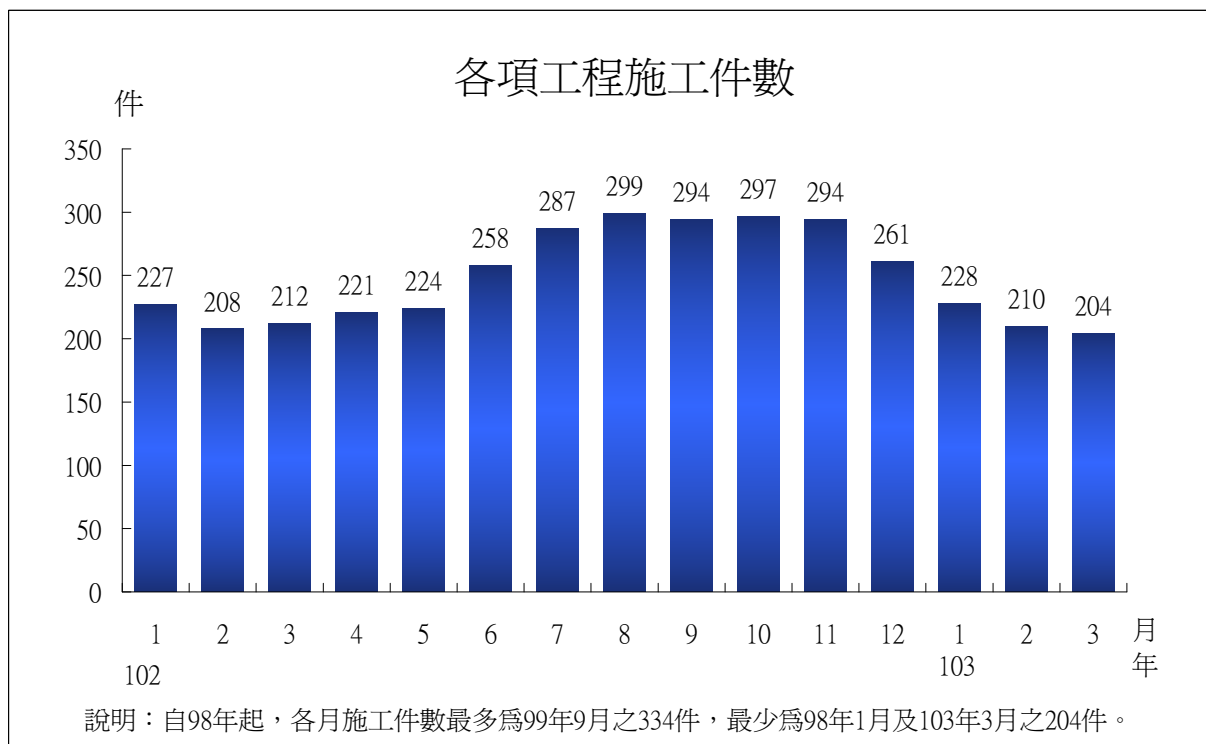


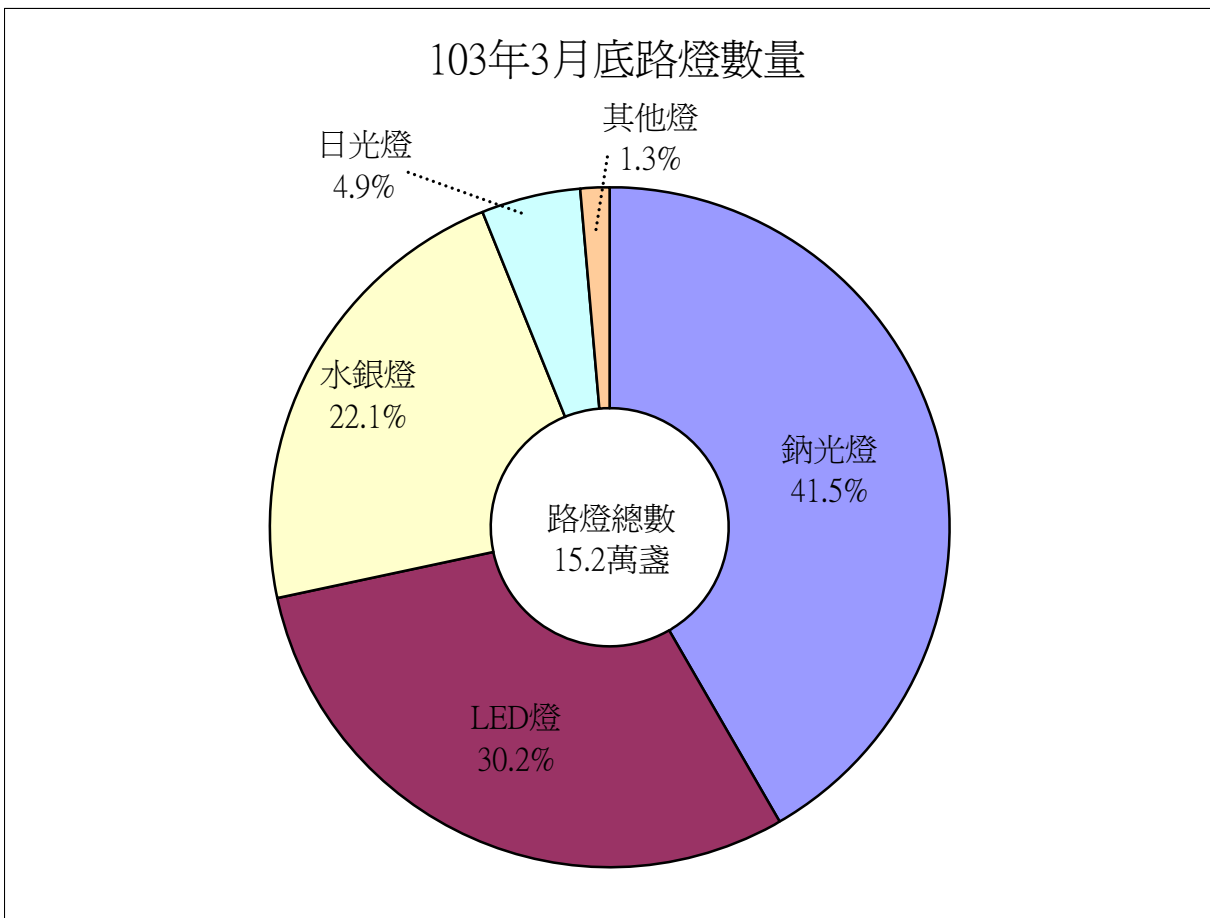
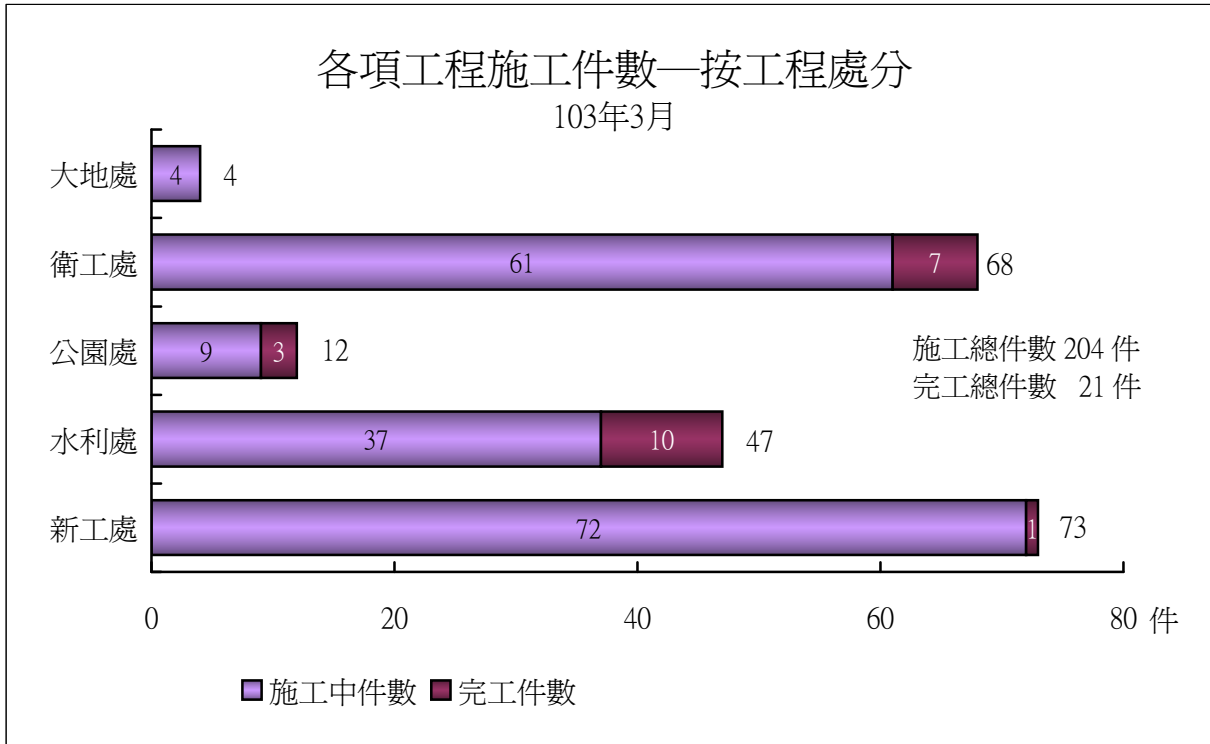
目次

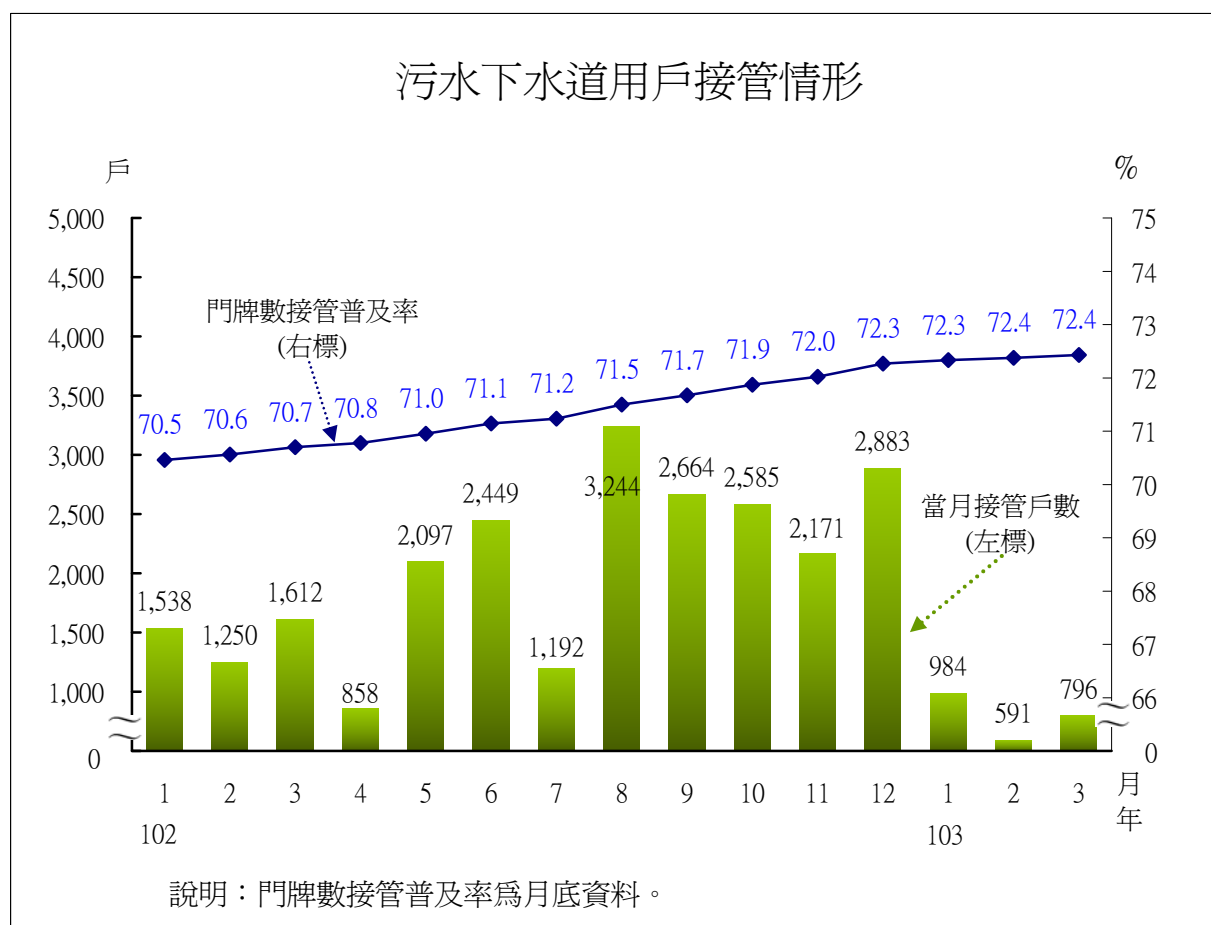
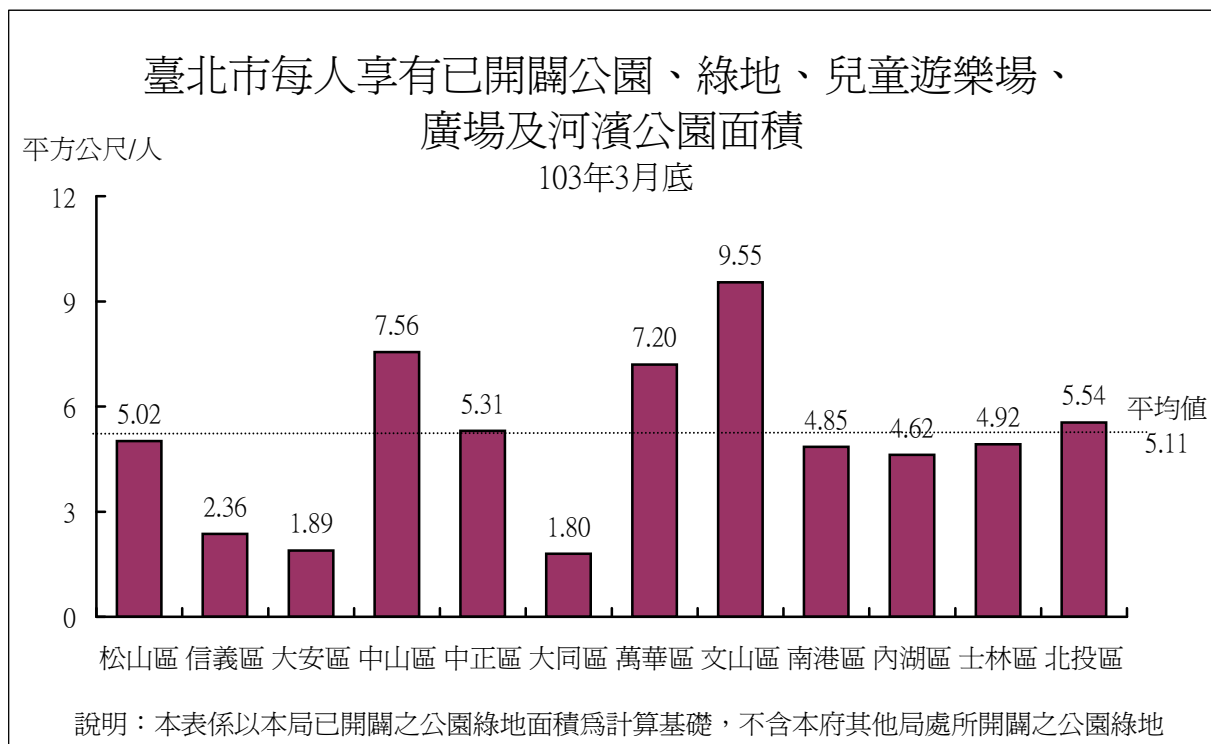
統計趨勢圖	1
簡要分析	4
統計報告表	
表1. 3月份道路新建、拓寬、改善工程	6
表2. 3月份橋梁新建、拓建工程	10
表3. 3月份人行道改善工程	12
表4. 3月份隧道、地下道工程	14
表5. 3月份停車場新建工程	14
表6. 3月份市公有建築物工程	16
表7. 3月份共同管道及其他工程	18
表8. 3月份防洪工程	20
表9. 3月份抽水站新建、擴建工程	22
表10. 3月份雨水下水道新建、改善工程	24
表11. 3月份臺北市公園綠地新建、改善工程	28
表12. 3月份污水下水道新建、改善工程	30
表13. 3月份治山防災整體治理工程	38
表14. 臺北市污水下水道用戶接管概況	40
表15. 臺北市公園綠地	42
表16. 現有路燈盞數	44
表17. 臺北市親山步道	45
表18. 臺灣地區營造工程物價指數	46
表19. 臺北市營造工程物價基本分類指數	48
表20. 臺北市土地人口概況	50

CONTENTS

Statistical Tendency Chart	1
Brief Analysis	4
Statistical Report Form	
Table 1. Road Expansion, Improvement and New Constructions in Mar. 2014	6
Table 2. Bridge Expansion, Improvement and New Constructions in Mar. 2014	10
Table 3. Sidewalk Improvement Work in Mar. 2014	12
Table 4. Tunnel Constructions in Mar. 2014	14
Table 5. New Parking Lots Constructions in Mar. 2014	14
Table 6. Public Building Constructions in Mar. 2014	16
Table 7. Communal Pipeline and Other Constructions in Mar. 2014	18
Table 8. Flood Protection Constructions in Mar. 2014	20
Table 9. Rainwater Pump Station Expansion and New Constructions in Mar. 2014	22
Table 10. Rainwater Drainage System Improvement and New Constructions in Mar. 2014	24
Table 11. Park Improvement and New Constructions in Mar. 2014	28
Table 12. Sewerage System Improvement and New Constructions in Mar. 2014	30
Table 13. Watershed Management and Disaster Prevention in Mar. 2014	38
Table 14. Overview of Household Sewerage System Connections in Taipei City	40
Table 15. Parks and Green Fields in Taipei City	42
Table 16. Present Number of Street Lights	44
Table 17. Hiking Trails in Taipei City	45
Table 18. Indices of Construction Cost in Taiwan Area	46
Table 19. Indices of Construction Cost in Taipei City	48
Table 20. Overview of Land and Population in Taipei City	50







3月份施工工程簡要分析

單位：件

Brief Analysis in Mar. 2014

unit : case

工程別 Construction	施工件數 No. of Construction										備註 Note
	總計 Total	完工 Completed				施工中 Under Construction					
		合計 Sub-total	超前 Lead	符合 Accord	落後 Delay	合計 Sub-total	超前 Lead	符合 Accord	落後 Delay	停工 Work Suspension	
總計 Total	204	21	-	19	2	183	44	83	52	4	
百分比 %	100.00	10.29	0.00	9.31	0.98	89.71	21.57	40.69	25.49	1.96	
1. 道路新建、拓寬、改善 Road Expansion, Improvement and New Constructions	26	-	-	-	-	26	4	15	7	-	詳表1
2. 橋梁新建、拓建、改善 Bridge Expansion, Improvement and New Constructions	12	1	-	-	1	11	1	3	7	-	詳表2
3. 人行道改善工程 Sidewalk Improvement Work	5	-	-	-	-	5	-	1	4	-	詳表3
4. 隧道、地下道工程 Tunnel Constructions	2	-	-	-	-	2	2	-	-	-	詳表4
5. 停車場新建 New Parking Lots Constructions	-	-	-	-	-	-	-	-	-	-	詳表5
6. 公有建築物工程 Public Building Constructions	11	-	-	-	-	11	1	3	4	3	詳表6
7. 共同管道及其他工程 Communal Pipeline and Other Constructions	7	-	-	-	-	7	2	1	4	-	詳表7
8. 防洪工程 Flood Protection Constructions	20	2	-	2	-	18	4	11	3	-	詳表8
9. 抽水站新建、擴建 Rainwater Pump Station Expansion and New Constructions	9	2	-	1	1	7	2	2	3	-	詳表9
10. 雨水下水道新建、改善 Rainwater Drainage System Improvement and New Constructions	25	5	-	5	-	20	2	8	10	-	詳表 10
11. 公園綠地新建、改善 Park Improvement and New Constructions	15	4	-	4	-	11	3	4	3	1	詳表 11
12. 污水下水道新建、改善 Sewerage System Improvement and New Constructions	68	7	-	7	-	61	22	33	6	-	詳表 12
13. 治山防災整體治理工程 Watershed Management and Disaster Prevention	4	-	-	-	-	4	1	2	1	-	詳表 13

資料來源：工務局統計室。

Source : Statistics Office of Public Works Department

施工中工程

單位：件

Under Construction

unit : case

年(月)別／機關別 Year (Month) / Sponsor Institution	總計 Total	超前 Lead	符合 Accord	落後 Delay	停工 Work Suspension
民國102年 2013					
1月 Jan.	201	55	97	47	2
2月 Feb.	186	42	94	48	2
3月 Mar.	191	48	98	44	1
4月 Apr.	202	53	122	26	1
5月 May	206	56	107	41	2
6月 June	249	56	153	38	2
7月 July	276	56	176	39	5
8月 Aug.	280	66	173	38	3
9月 Sep.	275	74	169	26	6
10月 Oct.	283	72	167	39	5
11月 Nov.	259	67	142	47	3
12月 Dec.	223	52	104	64	3
民國103年 2014					
1月 Jan.	203	53	92	56	2
2月 Feb.	195	51	90	48	6
3月 Mar.	183	44	82	53	4
新建工程處 New Construction Office	72	12	26	31	3
水利工程處 Hydraulic Engineering Office	37	7	18	12	-
公園路燈工程管理處 Parks and Street Lights Office	9	2	3	3	1
衛生下水道工程處 Sewerage Systems Office	61	22	33	6	-
大地工程處 Geotechnical Engineering Office	4	1	2	1	-

資料來源：工務局統計室。

Source : Statistics Office of PWD

表1.3月份道路新建、拓寬、改善工程

主辦工程機關 Sponsor Institution	預算年度 Budget Year	工程名稱 Construction Name	工程費 Construction Expense (萬元) (10 Thousands)
新建工程處 New Construction Office		總 計	301,828
	100	1. 北投士林科技園區區段徵收公共工程(第1期)	69,770
	102	2. 福國路延伸工程(第1期)道路橋梁、共同管道及代辦自來水管線工程	109,498
	102	3. 中山北安路501巷林蔭大道工程	8,533
	101	4. 北投陽金(百拉卡)公路路口往北縣約500公尺處拓寬工程	2,366
	102	5. 102年度專案路面更新(第1標)(中山大同)	9,342
	102	6. 102年度專案路面更新(第2標)(松山信義)	4,812
	102	7. 102年度專案路面更新(第3標)(中正萬華)	5,198
	102	8. 102年度專案路面更新(第4標)(內湖南港)	6,980
	102	9. 102年度專案路面更新(第5標)(士林北投)	12,980
	102	10. 102年度專案路面更新(第6標)(大安文山)	10,016
	101-102	11. 101、102年度災害搶修預約式契約工程(第2標)(大安、文山、中正、萬華)	1,634
	102-103	12. 102、103年度道路附屬設施改善預約式契約工程(第1標)(中山大同)	2,512
	102-103	13. 102、103年度道路附屬設施改善預約式契約工程(第2標)(松山信義)	2,420

Table 1. Road Expansion, Improvement and New Constructions in Mar. 2014

工程內容 Construction Content			工期 While Constructing			施工進度 Progress				
長度 Length (公尺) (m)	寬度 Width (公尺) (m)	總面積 Area (平方公尺) (m ²)	開工 日期 Starting Date	預定完 工日期 Scheduled Completion Date	實際完 工日期 Actual Completed Date	預定 Scheduled (%)	實際 Actual (%)	超前 Lead (件) (case)	符合 Accord (件) (case)	落後 Delay (件) (case)
...	--	--	--	--	--	4	15	7
4,577	4.2-19.1	44,104	101.02	104.02		50.01	39.23			✓
1,802	28.2-45	63,269	102.03	104.08		20.27	29.19	✓		
540	43-46	23,760	102.11	103.12		6.72	6.98	✓		
80	10.3	824	101.10	103.04		52.00	52.00		✓	
5,205	12-19	82,927	102.06	103.07		56.61	56.61		✓	
2,175	14	30,450	102.06	102.10		100.00	93.59			✓
1,944	10-14	25,233	102.06	103.07		54.92	56.50	✓		
4,400	8-24	79,512	102.06	103.05		76.91	73.01			✓
3,807	29-44	140,003	102.06	103.08		51.00	51.00		✓	
7,118	9-26	100,785	102.06	103.02		100.00	99.00			✓
預約維護			101.01	102.12		100.00	44.50			✓
預約維護			102.06	103.12		46.81	46.81		✓	
預約維護			102.07	103.12		35.12	35.12		✓	

表1.3月份道路新建、拓寬、改善工程(續)

主辦工程機關 Sponsor Institution	預算年度 Budget Year	工程名稱 Construction Name	工程費 Construction Expense (萬元) (10 Thousands)
新建工程處 New Construction Office	102-103	14. 102、103年度道路附屬設施改善預約式契約工程(第3標)(中正萬華)	2,426
	102-103	15. 102、103年度道路附屬設施改善預約式契約工程(第4標)(內湖南港)	2,198
	102-103	16. 102、103年度道路附屬設施改善預約式契約工程(第5標)(士林北投)	2,436
	102-103	17. 102、103年度道路附屬設施改善預約式契約工程(第6標)(大安文山)	2,362
	102-103	18. 102、103年度一般道路更新預約式契約工程(第1標)(中山大同)	3,370
	102-103	19. 102、103年度一般道路更新預約式契約工程(第2標)(松山信義)	3,250
	102-103	20. 102、103年度一般道路更新預約式契約工程(第3標)(中正萬華)	3,294
	102-103	21. 102、103年度一般道路更新預約式契約工程(第4標)(內湖南港)	3,925
	102-103	22. 102、103年度一般道路更新預約式契約工程(第5標)(士林北投)	3,347
	102-103	23. 102、103年度一般道路更新預約式契約工程(第6標)(大安文山)	3,140
	102	24. 內湖民權東路6段190巷道路陡坡調降工程	908
	102	25. 仁愛路道路及附屬設施改善維護工程(B標)(基隆路-復興南路)	12,560
	102	26. 仁愛路道路及附屬設施改善維護工程(A標)(復興南路-中山南路)	12,550

資料來源：新建工程處。

Table 1. Road Expansion, Improvement and New Constructions in Mar. 2014 (Cont.)

工程內容 Construction Content			工期 While Constructing			施工進度 Progress				
長度 Length (公尺) (m)	寬度 Width (公尺) (m)	總面積 Area (平方公尺) (m ²)	開工 日期 Starting Date	預定完 工日期 Scheduled Completion Date	實際完 工日期 Actual Completed Date	預定 Scheduled (%)	實際 Actual (%)	超前 Lead (件) (case)	符合 Accord (件) (case)	落後 Delay (件) (case)
預約維護			102.06	103.12		32.02	32.02		✓	
預約維護			102.05	103.12		45.34	45.34		✓	
預約維護			102.06	104.06		82.47	82.47		✓	
預約維護			102.06	103.12		56.42	56.42		✓	
預約維護			102.10	103.12		23.85	23.85		✓	
預約維護			102.10	103.12		51.40	51.40		✓	
預約維護			102.08	103.12		42.00	42.00		✓	
預約維護			102.08	103.12		62.51	62.51		✓	
預約維護			102.08	103.12		96.00	96.00		✓	
預約維護			102.09	103.12		49.90	49.90		✓	
230	8-10	2,283	102.08	103.05		46.17	41.33			✓
2,014	33-34	67,638	102.09	103.07		48.00	44.00			✓
2,596	3-56	87,452	102.09	103.08		21.45	28.50	✓		

Source : New Construction Office

表2.3月份橋梁新建、拓建、改善工程

主辦工程機關 Sponsor Institution	預算年度 Budget Year	工程名稱 Construction Name	工程費 Construction Expense (萬元) (10 Thousands)
新建工程處 New Construction Office		總 計	...
	102	1. 福國路延伸工程(第一期)道路橋梁、共同管道及代辦自來水管線工程	①...
	101-102	2. 101-102年度全市橋涵預約維護改善工程(第1標)(中山大同區)	1,734
	101-102	3. 101-102年度全市橋涵預約維護改善工程(第2標)(松山信義區)	1,489
	101-102	4. 101-102年度全市橋涵預約維護改善工程(第3標)(中正萬華區)	1,398
	101-102	5. 101-102年度全市橋涵預約維護改善工程(第4標)(內湖南港區)	1,550
	101-102	6. 101-102年度全市橋涵預約維護改善工程(第5標)(士林北投區)	1,700
	101-102	7. 101-102年度全市橋涵預約維護改善工程(第6標)(大安文山區)	1,560
	101	8. 北投陽金(百拉卡)公路路口往新北市約500公尺處拓寬工程	①...
	101	9. 南湖大橋上游側加設人行及自行車道工程	4,978
	102	10. 華中橋旁人行陸橋改善工程	203
	102	11. 麥帥二橋鋼纜套管更換維修工程	1,100
	101-102	12. 萬壽橋人行道拓寬暨護欄美化改善工程	1,920

資料來源：新建工程處。

附註：①本項工程工程費包含於道路工程內。

Table 2. Bridge Expansion, Improvement and New Constructions in Mar. 2014

工程內容 Construction Content						工期 While Constructing			施工進度 Progress				
主橋 Main Span			引道 Lead Road			開工日期 Starting Date	預定完工日期 Scheduled Completion Date	實際完工日期 Actual Completed Date	預定 Scheduled (%)	實際 Actual (%)	超前 Lead (件) (case)	符合 Accord (件) (case)	落後 Delay (件) (case)
長度 Length (公尺) (m)	寬度 Width (公尺) (m)	面積 Area (平方公尺) (m ²)	長度 Length (公尺) (m)	寬度 Width (公尺) (m)	面積 Area (平方公尺) (m ²)								
...	--	--	--	--	--	1	3	8
295	28	8,260	370	2.75-28	7,330	102.03	104.08		20.27	29.19	✓		
預約維護						101.05	103.06		90.69	90.69		✓	
預約維護						101.08	102.12		100.00	89.72			✓
預約維護						101.08	103.03		100.00	94.07			✓
預約維護						101.07	102.12		100.00	84.00			✓
預約維護						101.07	103.03		100.00	95.50			✓
預約維護						101.08	102.12		100.00	88.50			✓
80	4.3	344	101.10	103.04		52.00	52.00		✓	
290	3.3	957	334	3-4	1,034	101.10	103.07		82.37	37.01			✓
44	2.5	110	102.08	103.02	103.03	100.00	100.00			✓
-	-	-	-	-	-	102.11	103.05		88.13	78.26			✓
-	-	-	-	-	-	103.02	103.08		11.15	11.15		✓	

Source : New Construction Office

Note : ①The Construction Expense is included in the road project expenditure.

表3. 3月份人行道改善工程

主辦工程機關 Sponsor Institution	預算年度 Budget Year	工程名稱 Construction Name	工程費 Construction Expense (萬元) (10 Thousands)
新建工程處 New Construction Office		總 計	22,961
	101-102	1. 101、102年度臺北市人行道預約改善工程(第1標)	4,720
	101-102	2. 101、102年度臺北市人行道預約改善工程(第2標)	4,646
	101-102	3. 101、102年度臺北市人行道預約改善工程(第3標)	4,646
	101-102	4. 101、102年度臺北市人行道預約改善工程(第4標)	4,490
	101-102	5. 101、102年度臺北市人行道預約改善工程(第6標)	4,459

資料來源：新建工程處。

Table 3. Sidewalk Improvement Work in Mar. 2014

工程內容 Construction Content			工期 While Constructing			施工進度 Progress				
長度 Length (公尺) (m)	寬度 Width (公尺) (m)	總面積 Area (平方公尺) (m ²)	開工 日期 Starting Date	預定完 工日期 Scheduled Completion Date	實際完 工日期 Actual Completed Date	預定 Scheduled (%)	實際 Actual (%)	超前 Lead (件) (case)	符合 Accord (件) (case)	落後 Delay (件) (case)
...	--	--	--	--	--	-	1	4
預約維護			101.08	103.06		48.94	48.94		✓	
預約維護			101.06	102.12		100.00	59.50			✓
預約維護			101.06	102.12		100.00	65.68			✓
預約維護			101.05	103.03		100.00	90.36			✓
預約維護			101.04	103.03		100.00	82.00			✓

Source : New Construction Office

表4.3月份隧道、地下道工程

主辦工程機關 Sponsor Institution	預算年度 Budget Year	工程名稱 Construction Name	工程費 Construction Expense (萬元) (10 Thousands)
	102	1. 林森南路車行地下道改善工程	1,760
	102	2. 林森南路車行地下道抽風機設備更新工程	900

資料來源：新建工程處。

表5.3月份停車場新建工程

主辦工程機關 Sponsor Institution	預算年度 Budget Year	工程名稱 Construction Name	工程費 Construction Expense (萬元) (10 Thousands)
		本月份無此項工程施工	

資料來源：新建工程處。

Table 4. Tunnel Constructions in Mar. 2014

工程內容 Construction Content			工期 While Constructing			施工進度 Progress				
長度 Length (公尺) (m)	寬度 Width (公尺) (m)	總面積 Area (平方公尺) (m ²)	開工 日期 Starting Date	預定完 工日期 Scheduled Completion Date	實際完 工日期 Actual Completed Date	預定 Scheduled (%)	實際 Actual (%)	超前 Lead (件) (case)	符合 Accord (件) (case)	落後 Delay (件) (case)
地下道改善			103.02	103.07		16.16	26.13	✓		
通風設備更新			103.02	103.08		0.29	0.39	✓		

Source : New Construction Office

Table 5. New Parking Lots Constructions in Mar. 2014

工程內容 Construction Content				工期 While Constructing			施工進度 Progress				
總面積 Area (平方 公尺) (m ²)	大型車 停車位 (輛) (set)	小型車 停車位 (輛) (set)	機車 停車位 (輛) (set)	開工 日期 Starting Date	預定完 工日期 Scheduled Completion Date	實際完 工日期 Actual Completed Date	預定 Scheduled (%)	實際 Actual (%)	超前 Lead (件) (case)	符合 Accord (件) (case)	落後 Delay (件) (case)

Source : New Construction Office

表6.3月份市公有建築物工程

主辦工程機關 Sponsor Institution	預算年度 Budget Year	工程名稱 Construction Name	工程費 Construction Expense (萬元) (10 Thousands)
新建工程處 New Construction		總 計	1,791,157
	100	1. 臺北市松山區三民國民小學綜合大樓新建工程	16,600
	101-104	2. 臺北市政府消防局松江分隊新建工程	30,480
	101	3. 北投士林科技園區區段徵收公共工程(含專案住宅)專案住宅新建工程(建築主體工程)	250,300
	100-103	4. 臺北市身心障礙福利會館二期新建工程(建築工程)	14,070
	102	5. 北部流行音樂中心興建工程連續壁工程	11,386
	102	6. 養護工程隊分裝場房舍及瀝青混凝土分裝設備新建工程暨第四分隊庫房及景美庫房修繕工程	2,842
	101-103	7. 臺北市殯葬管理處第二殯儀館整建工程(建築工程)	38,600
	102	8. 林口國宅暨2017世界大學運動會選手村新建統包工程第一標	635,900
	102	9. 林口國宅暨2017世界大學運動會選手村新建統包工程第二標	441,500
	102	10. 林口國宅暨2017世界大學運動會選手村新建統包工程第三標	320,100
	102	11. 臺北市中正區城中段社會福利綜合大樓新建工程(建築工程)	29,379

資料來源：新建工程處。

Table 6. Public Building Constructions in Mar. 2014

工程內容 Project Content				工期 While Constructing			施工進度 Progress				
棟數 No. of Buildings	層數 Storeies		總面積 Area	開工 日期 Starting Date	預定完 工日期 Scheduled Completion Date	實際完 工日期 Actual Completed Date	預定 Scheduled (%)	實際 Actual (%)	超前 Lead (件) (case)	符合 Accord (件) (case)	落後 Delay (件) (case)
	地上 Ground (層) (storey)	地下 Underground (層) (storey)									
55	--	--	702,457	--	--	--	--	--	1	3	4
1	3	1	4,195	100.12	103.01	停工	100.00	84.00			
1	12	3	11,348	101.05	103.08	停工	50.90	52.98			
15	10-13	2	108,834	101.09	104.07		27.68	24.90			√
1	6	2	6,457	102.01	103.09		48.45	49.51	√		
-	-	-	-	102.06	103.03		100.00	91.23			√
1	1	-	257	102.08	103.02	停工	100.00	15.90			
1	4	2	13,923	102.09	104.11		7.82	6.55			√
14	18	2	253,503	102.08	106.03		0.07	0.07			√
11	21	2	168,172	102.08	106.03		0.07	0.07			√
9	20	2	123,579	102.08	106.02		0.07	0.07			√
1	7	3	12,189	102.12	104.12		2.77	1.83			√

Source : New Construction Office

表7.3月份共同管道及其他工程

主辦工程機關 Sponsor Institution	預算 年度 Budget Year	工程名稱 Construction Name	工程費 Construction Expense (萬元) (10 Thousands)
新建工程處 New Construction Office		總 計	...
	102	1. 161KV汐止-蘆洲線#36連接站及管路工程	6,316
	102	2. 福國路延伸工程(第1期)道路橋梁、共同管道及代辦自來水管線工程	①...
	102	3. 102年度「臺北市街道家具設計設置營運及管理計畫」案公車候車亭電力申裝工程	1,160
	102	4. 臺北市松山路道路景觀與人本環境改善工程(松隆路至永吉路段)	1,182
	102	5. 林口國宅暨2017世界大學運動會選手村新建工程—樹木移植工程	856
	102	6. 102年度「臺北市騎樓整平第9期工程(零星區域)	567
水利工程處 Hydraulic Engineering Office	103	7. 車輛集用場空間改善	1,438

資料來源：新建工程處。

附註：①本項工程工程費包含於道路工程內。

Table 7. Communal Pipeline and Other Constructions in Mar. 2014

工程內容 Construction Content	工期 While Constructing			施工進度 Progress				
	開工日期 Starting Date	預定完工日期 Scheduled Completion Date	實際完工日期 Actual Completed Date	預定 Scheduled (%)	實際 Actual (%)	超前 Lead (件) (case)	符合 Accord (件) (case)	落後 Delay (件) (case)
--	--	--	--	--	--	2	1	4
#36連接站1座，推管1處183公尺，工作井2座，管路埋設193公尺。	102.03	103.06		23.87	12.98			✓
共同管道工程：施作幹管660公尺，支管1,230公尺，推管470公尺及代辦自來水管線工程。	102.03	104.08		20.27	29.19	✓		
本工程屬電力工程，非屬建築工程，主要工項係於候車亭後上方裝設開關箱並埋設pvc管於人行道，銜接至台電人手孔，接電後可供候車亭之時間看板、廣告燈箱照明等共69處。	102.07	102.12		100.00	81.17			✓
人行道拓寬施工面積1,669平方公尺，配合相關單位管線整合、交通牌誌整合更新、公車站位更新。	102.10	103.01		100.00	95.00			✓
辦理林口國宅暨2017世界大學運動會選手村興建基地內樹木移植1,123棵，移植施工面積514,285平方公尺。	102.09	103.04		87.82	92.11	✓		
改善本市騎樓地坪高低不平。	102.10	102.12		100.00	99.00			✓
車輛集用場空間改善面積4,788平方公尺	103.03	103.04		1.50	1.50		✓	

Source : New Construction Office

Note : ①The Construction Expense is included in the road project expenditure.

表8. 3月份防洪工程

主辦工程機關 Sponsor Institution	預算年度 Budget Year	工程名稱 Construction Name	工程費 Construction Expense (萬元) (10 Thousands)
水利工程處 Hydraulic Engineering Office		總 計	68,453
	101	1. 基隆河低水護岸整建工程-百齡橋至中山橋(第1期)疏浚工程	12,782
	102	2. 102年度淡水河系災後清理復原預約維護工程(淡水河淡1號疏散門至淡5號疏散門段)	168
	102	3. 中港河碼頭及周邊環境改造工程	8,150
	102	4. 中港河自行車橋新建及關渡碼頭周邊環境改善工程	10,484
	102	5. 內溝溪景觀改善工程(第2標)	11,280
	102	6. 基隆河左岸新舊防潮堤間人工溼地整建工程	1,528
	102	7. 高灘地北區管理站整修統包工程	351
	102	8. 大佳等河濱公園原住民圖騰堤壁美化工程	675
	102	9. 全市河濱公園疏散門及相關設備整建工程(第2標)	909
	102	10. 磺港溪壓力箱涵大業路西側管理房下游段清疏工程	1,126
	102	11. 北投士林科技園區區段徵收公共工程-施工圍籬及土方整理工程(第2期工區範圍先期工程)	4,986
	102	12. 102~103年度基隆河及淡水河航道整理預約維護工程	563
	102	13. 內溝溪景觀改善工程-賞螢步道	287
	102	14. 陽港3調洪沉砂池新建工程	10,632
	103	15. 103年度南區水利建造物預約維護檢修改善工程	470
	103	16. 103年度西區水利建造物預約維護檢修改善工程	470
	103	17. 103年度北區水利建造物預約維護檢修改善工程	470
	103	18. 全市河濱公園疏散門及相關設備整建工程(第3標)	2,220
	103	19. 103年度東區水利建造物預約維護檢修改善工程	470
	103	20. 103年度沉砂池清疏及維護工程	432

資料來源：水利工程處。

Table 8. Flood Protection Constructions in Mar. 2014

工程內容 Construction Content					工期 While Constructing			施工進度 Progress				
堤防 Embankment (公尺) (m)	護岸 Riverbank Protection (公尺) (m)	丁壩 Spur Dam (座) (Set)	閘門 Gate (座) (Set)	其他 Others	開工 日期 Starting Date	預定完 工日期 Scheduled Completion Date	實際完 工日期 Actual Completed Date	預定 Scheduled (%)	實際 Actual (%)	超前 Lead (件) (case)	符合 Accord (件) (case)	落後 Delay (件) (case)
-	-	-	-	-	--	--	--	--	--	4	13	3
					102.03	103.04		99.59	99.59		✓	
					102.07	103.03	103.03	100.00	100.00		✓	
					102.07	103.06		18.15	15.85			✓
					102.07	104.01		35.66	37.00	✓		
					102.07	103.05		61.00	61.00		✓	
					102.10	103.04		85.50	85.50		✓	
					102.11	103.02		100.00	71.00			✓
					102.11	103.03	103.03	100.00	100.00		✓	
					102.12	103.04		77.00	85.00	✓		
					102.12	103.03		100.00	4.26			✓
					102.12	104.12		14.77	14.78	✓		
					103.01	103.12		23.00	23.00		✓	
					103.02	103.04		40.00	40.00		✓	
					103.02	103.12		1.25	1.39	✓		
					103.03	103.12		3.00	3.00		✓	
					103.03	103.12		10.00	10.00		✓	
					103.03	103.12		6.20	6.20		✓	
					103.03	104.04		3.00	3.00		✓	
					103.03	103.12		10.00	10.00		✓	
					103.03	103.12		0.36	0.36		✓	

Source : Hydraulic Engineering Office

表9.3月份抽水站新建、擴建工程

主辦工程機關 Sponsor Institution	預算年度 Budget Year	工程名稱 Construction Name	工程費 Construction Expense (萬元) (10 Thousands)	工程內容		
				抽水機 Pump Set		
				數量 Number (座) (Set)	口徑 caliber (吋) (Inch)	抽水量 Pumping Capacity (立方公尺/每秒) (m ³ /Sec)
水利工程處 Hydraulic Engineering Office		總 計	96,873	14	-	-
	99	1. 洲美抽水站新建工程	30,586	4	-	-
	100	2. 芝山福德錦州抽水站機組更新工程	12,300	10	-	-
	101	3. 臺北市抽水站第二及三分區暨總一管理中心 自動化監控系統建置工程	39,735	-	-	-
	101	4. 抽水站環境改造工程(第1期)	5,600	-	-	-
	102	5. 各抽水站機房整修及鐵件更新工程	578	-	-	-
	102	6. 大業二抽水站出水口護岸整建工程	593	-	-	-
	102	7. 抽水站環境改造工程(第2期)第1標	4,990	-	-	-
	102	8. 臺北市CCTV河川水情監控設備建置工程(第1 期)	2,102	-	-	-
	102	9. 河川閘門更新工程(第四標)	389	-	-	-

資料來源：水利工程處。

Table 9. Rainwater Pump Station Expansion and New Constructions in Mar. 2014

Construction Contentt				工期 While Constructing			施工進度 Progress				
發電機 Electric Generator		抽水機房 Pump Set Room		開工 日期 Starting Date	預定 完工 日期 Scheduled Completion Date	實際 完工 日期 Actual Completed Date	預定 Scheduled	實際 Actual	超前 Lead	符合 Accord	落後 Delay
數量 Number	馬力 Horse- power	數量 Number	面積 Area								
(座)	(匹)	(座)	(平方公 尺)						(件)	(件)	(件)
(Set)	(Hp)	(Set)	(m ²)				(%)	(%)	(case)	(case)	(case)
-	-	-	-	--	--	--	--	--	2	3	4
站房1座				99.09	102.03		100.00	95.13			√
-	-	-	-	100.12	103.06		95.40	96.66	√		
建置自動化監控系統、影像監視系統				101.08	104.02		47.12	46.43			√
環境改造工程				102.02	103.04		59.42	55.00			√
機房整修及鐵件更新				102.05	103.01	103.03	100.00	100.00			√
護岸整建				102.09	103.03	103.03	100.00	100.00			√
辦理撫遠等抽水站之站房改善外牆立 面、周邊環境及甲方指定處所內環境改 善				103.01	103.10		5.61	16.73	√		
全市河川區域增設14處CCTV監控設備及 6處河川水位計				103.02	103.06		43.16	43.16			√
河川閘門水封更新及民生抽水站攔汙柵 更新				102.12	103.04		70.67	70.67			√

Source : Hydraulic Engineering Office

表10. 3月份雨水下水道新建、改善工程

主辦工程機關 Sponsor Institution	預算年度 Budget Year	工程名稱 Construction Name	工程費 (萬元) Construction Expense (10 Thousands)
總 計			...
新建工程處 New Construction Office	新工處主辦工程計		...
	100	1. 北投士林科技園區區段徵收公共工程(第1期)	①...
	102	2. 北投士林科技園區區段徵收公共工程-福國路雨水下水道工程(第1期)	58,473
	102	3. 中山北安路501巷林蔭大道工程	①...
	101-102	4. 101、102年度臺北市人行道預約改善工程(第3標)(中正、萬華)	①...
	101-102	5. 101、102年度臺北市人行道預約改善工程(第6標)(大安文山)	①...
	102	6. 102年度專案路面更新(第4標)(內湖南港)	①...
	102-103	7. 102、103年度道路附屬設施改善預約式契約工程(第1標)(中山大同)	①...
	102-103	8. 102、103年度道路附屬設施改善預約式契約工程(第4標)(內湖南港)	①...
	102-103	9. 102、103年度道路附屬設施改善預約式契約工程(第6標)(大安文山)	①...
	102	10. 內湖民權東路6段190巷道路陡坡調降工程	①...
102-103	11. 102、103年度一般道路更新預約式契約工程(第1標)(中山大同)	①...	

**Table 10. New and Improvement Constructions of Rainwater Drainage System
in Mar. 2014**

工程內容 Construction Content			工期 While Constructing			施工進度 Progress				
側溝 Side Ditch	箱涵 Box Culvet	管涵 Pipe Culvet	開工 日期 Starting Date	預定完 工日期 Scheduled Completion Date	實際完 工日期 Actual Completed Date	預定 Scheduled (%)	實際 Actual (%)	超前 Lead (件) (case)	符合 Accord (件) (case)	落後 Delay (件) (case)
(公尺) (m)	(公尺) (m)	(公尺) (m)								
8,625	1,684.4	1,897.9	--	--	--	--	--	2	13	10
8,604	1,684	1,848	--	--	--	--	--	2	4	5
7,098	712.4	1,608.5	101.02	104.02		50.01	39.23			✓
-	972	221	102.03	103.04		99.23	99.45	✓		
1,156			102.11	103.12		6.72	6.98	✓		
預約維護			101.06	102.12		100.00	65.68			✓
預約維護			101.04	103.03		100.00	82.00			✓
預約維護			102.06	103.05		76.91	73.01			✓
預約維護			102.06	103.12		46.81	46.81		✓	
預約維護			102.05	103.12		45.34	45.34		✓	
預約維護			102.06	103.12		56.42	56.42		✓	
350	-	18	102.08	103.05		46.17	41.33			✓
預約維護			102.10	103.12		23.85	23.85		✓	

表10. 3月份雨水下水道新建、改善工程(續)

主辦工程機關 Sponsor Institution	預算 年度 Budget Year	工程名稱 Construction Name	工程費 (萬元) Construction Expense (10 Thousands)
水利工程處 Hydraulic Engineering Office		水利處主辦工程計	20,793
	102	12. 102年度雨水下水道預約維護工程(大安、中正區)(第1標)	1,376
	102	13. (102)雨水下水道人孔調升降工程(南區工區)	424
	102	14. 102年度雨水下水道預約維護工程(南港、內湖、信義區)(第1標)	1,838
	102	15. (102)雨水下水道人孔調升降工程(北區工區)	424
	102	16. (102)雨水下水道結構修補工程(北區)	3,664
	102	17. (102)雨水下水道人孔調升降緊急搶修工程	424
	102	18. (102)雨水下水道結構修補工程(南區)	1,707
	102	19. (102)雨水下水道結構修補工程(長安、民生、北建國、圓山集水分區)	2,600
	102	20. 新生大排渠道改善工程(南京-長春路段)	1,199
	102	21. 102年度雨水下水道預約維護工程(文山萬華區)(第2標)	680
	102	22. 文山興隆路3段185巷等涵管改善工程	1,006
	102	23. 新生大排兩側地盤改良工程(民族-松江路段)	3,856
	102	24. 大同區光能里赤峰街71巷至53巷與南京西路25巷周邊排水改善工程	918
103	25. 103年度雨水下水道預約維護工程(北投區)(第1標)	678	

資料來源：新建工程處、水利工程處。

附註：①本項工程工程費包含於人行道、橋梁、道路及公有建築物工程內。

**Table 10. New and Improvement Constructions of Rainwater Drainage System
in Mar. 2014 (Cont.)**

工程內容 Construction Content			工期 While Constructing			施工進度 Progress				
側溝 Side Ditch	箱涵 Box Culvet	管涵 Pipe Culvet	開工 日期 Starting Date	預定完 工日期 Scheduled Completion Date	實際完 工日期 Actual Completed Date	預定 Scheduled (%)	實際 Actual (%)	超前 Lead (件) (case)	符合 Accord (件) (case)	落後 Delay (件) (case)
(公尺) (m)	(公尺) (m)	(公尺) (m)								
21	-	50	--	--	--	--	--	-	9	5
預約維護			102.03	103.03	103.03	100.00	100.00		✓	
預約維護			102.03	103.03	103.03	100.00	100.00		✓	
預約維護			102.03	103.05		96.00	96.00		✓	
人孔調升降			102.04	103.03	103.03	100.00	100.00		✓	
結構修補工程			102.04	103.03		100.00	94.00			✓
人孔調升降			102.04	103.03		100.00	52.00			✓
結構修補工程			102.06	103.04		99.00	99.00		✓	
結構修補工程			102.10	103.10		30.93	28.00			✓
渠壁、渠底修復工程			102.10	103.03	103.03	100.00	100.00		✓	
預約維護			102.11	103.05		69.00	69.00		✓	
-	-	20	102.12	103.03	103.03	100.00	100.00		✓	
雙環塞地盤改良工程			102.12	103.04		50.00	48.00			✓
21	-	30	102.12	103.04		32.70	27.80			✓
預約維護			103.03	103.12		0.50	0.50		✓	

Source : New Construction Office, Hydraulic Engineering Office

Note : ①The Construction Expense is included in the sidewalk, bridge, road and public building project expenditure.

表11. 3月份臺北市公園綠地新建、改善工程

主辦工程機關 Sponsor Institution	預算年度 Budget Year	工程名稱 Construction Name	施工預算 Budget	總面積 Total Area	土木工程						
					廣場	遊戲地坪	園路人行道	座椅	涼亭	花架	欄杆阻車
					Plaza	Game Area	Side-walk	Chair	Arbor	Flower Shelf	Baluster Arrestment Car
(新臺幣萬元) (N.T\$ 10,000)	(平方公尺) (m ²)	(平方公尺) (m ²)	(平方公尺) (m ²)	(平方公尺) (m ²)	(座) (No.)	(座) (No.)	(處) (No.)	(公尺) (m)			
		總計	21,200	...	4,138	1,525	9,508	38	11	9	31
		公園處主辦工程計	14,482	...	4,138	1,525	9,508	38	11	9	31
公園路燈 工程管理處 Parks and Street Lights Office	101	1. 文山(景美)21號二十一興泰公園擴建工程(101-275)	2,881	31,440	-	-	-	-	-	-	-
	101	2. 北投223號公園新建工程(101-190)	321	1,461	122	-	336	5	-	-	-
	102	3. 石牌公園更新工程(102-164)	850	...	2,161	101	342	-	4	-	25
	102	4. 瑠公圳公園更新工程(102-174)	1,737	...	-	455	2,591	16	-	3	-
	102	5. 復興公園更新工程(102-170)	2,343	...	1,392	305	2,860	-	5	-	-
	101	6. 文山(景美)21號二十一興泰公園擴建工程地上物拆除案(101-274)	889	...	-	-	-	-	-	-	-
	102	7. 102年圓山公園管理所所轄公園整建工程一中山區及大同區公園整建工程(102-194)	296	...	45	350	770	2	-	1	-
	103	8. 青年公園一樓閱覽室整修工程(103-033)	547	...	-	-	-	-	-	-	-
	103	9. 青年公園閱覽室新設空調等工程(103-034)	81	...	-	-	-	-	-	-	-
	102	10. 前港公園西北側棚架新設工程(102-223)	118	...	60	-	-	-	-	-	-
	102	11. 前山公園更新工程(102-205)	3,586	...	-	73	1,606	5	2	4	-
	102	12. 102年度華山公園更新工程(102-248)	833	...	359	242	1,003	10	-	1	6
水利工程處 Hydraulic Engineering Office		水利處主辦工程計	6,718	...	-	-	-	-	-	-	-
	102	13 102年度東區河濱公園綠化預約維護工程	770	...	-	-	-	-	-	-	-
	102	14 延平河濱公園重陽橋周邊景觀整建工程	3,920	...	-	-	-	-	-	-	-
	102	15 華中河濱公園露營場風雨廣場及相關設施整建工程	2,029	...	-	-	-	-	-	-	-

資料來源：公園路燈工程管理處、水利工程處。

Table 11. Park Improvement and New Constructions in Mar. 2014

Civil Engineering							園藝工程 Gardening Engineering		工期 While Constructing			施工進度 Progress				
排水 溝	游泳 池	園燈	兒童 遊具	體健 設施	球場 (運動 場)	殘障 坡道	鋪植 草皮	栽植 樹花木	開工 日期	預定 完工	實際 完工	預定 進度	實際 進度	超前	符合	落後
Gutter	Swim ming Pool	Park Light	Child's Game Tool	Physically healthy facility	Sta- dium	Disability Ramp	turfing	Planting Trees and Flowers	Starting Date	Scheduled Completion Date	Actual Completed Date	Sche- duled	Actual	Lead	Ac- cord	Delay
(公尺)	(處)	(座)	(座)	(公尺)	(處)	(座)	(平方 公尺)	(株)						(件)	(件)	(件)
(m)	(Lot)	(Set)	(Set)	(m)	(Lot)	(Set)	(m ²)	(No.)				(%)	(%)	(case)	(case)	(case)
2,066	-	148	10	4	1	3	39,597	46,289	--	--	--	--	--	3	8	3
2,066	-	148	10	4	1	3	39,597	46,289	--	--	--	--	--	2	6	3
336	-	-	-	-	-	-	26,610	15,380	102.08	104.07		30.99	34.32	✓		
57	-	6	-	-	-	1	675	3,382	102.09	103.07		3.00	3.00		✓	
388	-	28	-	-	-	-	-	-	102.07	103.04	停工	95.00	95.00			
162	-	21	9	4	-	-	1,158	5,075	102.08	103.03	103.03	100.00	100.00		✓	
788	-	48	-	-	1	-	7,119	4,086	102.08	103.03	103.03	100.00	100.00		✓	
-	-	-	-	-	-	-	-	-	102.08	104.07		31.89	33.43	✓		
35	-	-	-	-	-	-	-	-	102.09	102.11		100.00	97.50			✓
-	-	-	-	-	-	-	-	-	103.02	103.03		100.00	97.00			✓
-	-	-	-	-	-	-	-	-	103.02	103.03	103.03	100.00	100.00		✓	
-	-	-	-	-	-	-	-	-	103.03	103.04		20.00	20.00		✓	
151	-	45	-	-	-	-	2,380	5,562	103.03	103.08		0.35	0.33			✓
149	-	-	1	-	-	2	1,655	12,804	103.03	103.08		12.30	12.30		✓	
-	-	-	-	-	-	-	-	-	--	--	--	--	--	1	2	-
-	-	-	-	-	-	-	-	-	102.05	103.03	103.03	100.00	100.00		✓	
-	-	-	-	-	-	-	-	-	102.10	103.06		17.83	19.20	✓		
-	-	-	-	-	-	-	-	-	103.02	103.06		16.00	16.00		✓	

Source : Parks and Street Lights Office, Hydraulic Engineering Office

表12. 3月份污水下水道新建、改善工程

主辦工程機關 Sponsor Institution	預算年度 Budget Year	工程名稱 Construction Name	工程費 Construction Expense (萬元) (10 Thousands)
衛生下水道 工程處 Sewerage Systems Office	總 計		355,253
	101-104	1. 第3期大同及中山區分管網工程(101年預約工程)	3,578
	100-104	2. 第3期大安及文山區分管網工程(101年預約工程)	3,248
	100-104	3. 第3期大安及文山區分管網工程(貓纜貓空站污水處理專用管工程)	4,480
	100-104	4. 第3期大安及文山區分管網工程(102年預約工程)	2,880
	100-104	5. 第3期北投及士林區分管網工程(101年預約工程)	3,233
	100-104	6. 第3期北投及士林區分管網工程(102年預約工程)	3,042
	100-104	7. 第3期松山及信義區分管網工程(101年預約工程)	3,400
	100-104	8. 第3期松山及信義區分管網工程(102年預約工程)	2,830
	100-104	9. 第3期南港及內湖區分管網工程(101年明湖國小附近地區)	9,880
	100-104	10. 第3期南港及內湖區分管網工程(101年東湖國中附近地區)	10,420
	100-104	11. 第3期南港及內湖區分管網工程(101年預約工程)	3,200
	100-104	12. 第3期南港及內湖區分管網工程(102年預約工程)	4,137
	101-104	13. 第3期萬華及中正區分管網工程(101年預約工程)	3,517
	101-103	14. 北投行義路大自然社區附近區域分管網工程(大自然社區附近區域)	6,172
	101-105	15. 格致路及東山路附近地區分管網工程(東山路附近地區)	17,900
98-102	16. 第2期北投及士林區支管及用戶排水設備工程(98年度日僑學校及社中街附近地區)	7,620	

Table 12. Sewerage System Improvement and New Constructions in Mar. 2014

工程內容 Construction Content							工期 While Constructing			施工進度 Progress				
主幹管 Trunk (m)	次幹管 Sub-Trunk (m)	分支管 Branch Pipeline (m)	抽揚 水站 Pumping Station (座) No.	人孔 Manhole (座) No.	清除孔 Cleanout (座) No.	截流設施 Interception Facilities (個) No.	開工 日期 Starting Date	預定完 工日期 Scheduled Completion Date	實際完 工日期 Actual Completed Date	預定 Sched- uled (%)	實際 Actual (%)	超前 Lead (件) (case)	符合 Ac- cord (件) (case)	落後 Delay (件) (case)
-	-	104,352	2	1,408	-	-	--	--	--	--	--	22	40	6
-	-	-	-	-	-	-	101.06	103.06		59.00	59.00		✓	
-	-	-	-	-	-	-	102.12	103.06		45.00	45.00		✓	
-	-	4,275	-	62	-	-	102.09	104.01		18.50	18.70	✓		
-	-	-	-	-	-	-	102/7/3	103/12/31		29.42	29.42		✓	
-	-	-	-	-	-	-	101.07	103.06		57.20	57.20		✓	
-	-	248	-	29	-	-	102.06	103.12		0.02	0.02		✓	
-	-	-	-	-	-	-	100.06	103.06		18.00	18.00		✓	
-	-	-	-	-	-	-	102.06	103.12		2.80	2.80		✓	
-	-	3,601	-	103	-	-	101.08	103.10		13.01	15.90	✓		
-	-	3,202	-	99	-	-	101.08	103.05		81.32	81.97	✓		
-	-	-	-	-	-	-	101.06	103.06		98.00	98.00		✓	
-	-	-	-	-	-	-	102.06	103.12		30.01	30.01		✓	
-	-	1,010	-	41	-	-	101.06	103.06		24.96	24.96		✓	
-	-	2,033	-	68	-	-	101.09	104.05		10.00	10.00		✓	
-	-	-	-	-	-	-	102/1/28	104.10		24.60	21.93			✓
-	-	8,656	-	85	-	-	99.10	103.04		85.50	93.50	✓		

表12. 3月份污水下水道新建、改善工程(續1)

主辦工程機關 Sponsor Institution	預算年度 Budget Year	工程名稱 Construction Name	工程費 Construction Expense (萬元) (10 Thousands)
衛生下水道工程處 Sewerage Systems Office	98-102	17. 第2期北投及士林區支管及用戶排水設備工程(99年度行義路附近)	5,936
	98-102	18. 第2期北投及士林區支管及用戶排水設備工程(100年度至善路一、二段附近地區)	7,746
	98-102	19. 第2期北投及士林區支管及用戶排水設備工程(100年度清江國小附近地區)	5,330
	98-102	20. 第2期北投及士林區支管及用戶排水設備工程(100年預約工程)	3,233
	101-104	21. 第3期大同及中山區支管及用戶排水設備工程(101年預約工程)	2,725
	100-104	22. 第3期大安及文山區支管及用戶排水設備工程(100年預約工程)	2,539
	100-104	23. 第3期大安及文山區支管及用戶排水設備工程(101年再興中學附近地區)	6,232
	100-104	24. 第3期大安及文山區支管及用戶排水設備工程(101年考試院附近地區)	6,767
	100-104	25. 第3期大安及文山區支管及用戶排水設備工程(101年辛亥捷運站附近地區)	4,935
	100-104	26. 第3期大安及文山區支管及用戶排水設備工程(101年預約工程)	2,690
	100-104	27. 第3期大安及文山區支管及用戶排水設備工程(102年軍功路附近地區)	1,770
	100-104	28. 第3期大安及文山區支管及用戶排水設備工程(102年預約工程)	2,169
	101-105	29. 第3期北投及士林區支管及用戶排水設備工程(101年北投醫院等附近地區)	8,895
	101-105	30. 第3期北投及士林區支管及用戶排水設備工程(101年復興高中附近地區)	7,485
	101-105	31. 第3期北投及士林區支管及用戶排水設備工程(101年預約工程)	2,638
	101-105	32. 第3期北投及士林區支管及用戶排水設備工程(102年桃源國小附近地區)	6,247
101-105	33. 第3期北投及士林區支管及用戶排水設備工程(102年關渡國小附近地區)	5,170	

Table 12. Sewerage System Improvement and New Constructions in Mar. 2014
(Cont. 1)

工程內容 Construction Content							工期 While Constructing			施工進度 Progress				
主幹管 Trunk (m)	次幹管 Sub-Trunk (m)	分支管 Branch Pipeline (m)	抽揚 水站 Pumping Station (座) No.	人孔 Manhole (座) No.	清除孔 Cleanout (座) No.	截流設施 Interception Facilities (個) No.	開工 日期 Starting Date	預定完 工日期 Scheduled Completion Date	實際完 工日期 Actual Completed Date	預定 Sche- duled (%)	實際 Actual (%)	超前 Lead (件) (case)	符合 Ac- cord (件) (case)	落後 Delay (件) (case)
-	-	5,895	-	79	-	-	99.08	103.08		58.50	63.92	✓		
-	-	7,315	-	94	-	-	101.01	103.04		93.75	95.00	✓		
-	-	5,210	-	30	-	-	100.12	103.07		58.00	58.20	✓		
-	-	885	-	27	-	-	100.11	103.05		66.87	66.87		✓	
-	-	-	-	-	-	-	101.07	103.06		81.50	81.50		✓	
-	-	-	-	-	-	-	101.03	103.06		53.50	53.50		✓	
-	-	5,799	-	5	-	-	101.08	103.06		90.00	92.10	✓		
-	-	6,980	-	278	-	-	101.12	103.12		62.00	62.50	✓		
-	-	5,084	-	6	-	-	101.08	103.07		73.00	73.50	✓		
-	-	-	-	-	-	-	101.06	103.06		47.00	47.00		✓	
-	-	1,565	-	26	-	-	102.12	103.08		0.10	0.10		✓	
-	-	-	-	-	-	-	102.05	103.12		20.00	20.00		✓	
-	-	9,022	-	50	-	-	102.04	103.11		25.00	26.00	✓		
-	-	8,980	-	85	-	-	102.04	103.12		34.85	37.80	✓		
-	-	-	-	-	-	-	101.07	103.06		45.20	45.20		✓	
-	-	6,723	-	70	-	-	102.10	103.11		17.00	17.30	✓		
-	-	5,683	-	62	-	-	102.09	103.10		16.00	19.50	✓		

表12. 3月份污水下水道新建、改善工程(續2)

主辦工程機關 Sponsor Institution	預算年度 Budget Year	工程名稱 Construction Name	工程費 Construction Expense (萬元) (10 Thousands)
衛生下水道 工程處 Sewerage Systems Office	101-105	34. 第3期北投及士林區支管及用戶排水設備工程(102年預約工程)	2,282
	100-104	35. 第3期松山及信義區支管及用戶排水設備工程(101年永吉國中附近地區)	7,070
	100-104	36. 第3期松山及信義區支管及用戶排水設備工程(101年預約工程)	2,794
	100-104	37. 第3期松山及信義區支管及用戶排水設備工程(102年松山火車站附近地區)	5,750
	100-104	38. 第3期松山及信義區支管及用戶排水設備工程(102年預約工程)	2,316
	100-104	39. 第3期南港及內湖區支管及用戶排水設備工程(101年南港火車站、中央研究院、南港R13道路等附近地區)	5,639
	100-104	40. 第3期南港及內湖區支管及用戶排水設備工程(101年預約工程)	2,782
	100-104	41. 第3期南港及內湖區支管及用戶排水設備工程(102年預約工程)	2,545
	101-104	42. 第3期萬華及中正區支管及用戶排水設備工程(101年預約工程)	2,825
	102	43. 大同及中山區用戶接管後巷配合美化工程(102年預約工程)	643
	102	44. 北投及士林區用戶接管後巷配合美化工程(102年預約工程)	565
	102	45. 南港及內湖區用戶接管後巷配合美化工程(102年預約工程)	604
	102	46. 萬華及中正區用戶接管後巷配合美化工程(102年預約工程)	605
	97-101	47. 忠孝礮間接觸曝氣氧化工程與截流工程(後續工程)	9,500
	97-101	48. 基隆河流域水質改善及污水疏流工程(101年士林主幹管、越基隆河聯絡管疏流及提升成美礮間進流量)	8,500
	100-104	49. 紓流、抽水站及站體改善及增設工程(第一標)	8,600
	98-103	50. 臺北市迪化運動公園跨堤景觀平臺新建工程含代辦河濱自行車道暨相關設施整建新建工程	12,978
	101	51. 內湖三期重劃區污水管線更新工程	1,980

Table 12. Sewerage System Improvement and New Constructions in Mar. 2014
(Cont. 2)

工程內容 Construction Content							工期 While Constructing			施工進度 Progress				
主幹管 Trunk (m)	次幹管 Sub-Trunk (m)	分支管 Branch Pipeline (m)	抽揚 水站 Pumping Station (座) No.	人孔 Manhole (座) No.	清除孔 Cleanout (座) No.	截流設施 Interception Facilities (個) No.	開工 日期 Starting Date	預定完 工日期 Scheduled Completion Date	實際完 工日期 Actual Completed Date	預定 Sched- uled (%)	實際 Actual (%)	超前 Lead (件) (case)	符合 Ac- cord (件) (case)	落後 Delay (件) (case)
-	-	-	-	-	-	-	102.06	103.12		18.50	18.50		✓	
-	-	6,013	2	56	-	-	101.11	103.08		47.40	47.71	✓		
-	-	-	-	-	-	-	101.06	103.06		74.00	74.00		✓	
-	-	-	-	-	-	-	102.12	104.06		1.00	1.00		✓	
-	-	-	-	-	-	-	102.05	103.12		68.00	68.00		✓	
-	-	5,836	-	48	-	-	101.10	103.07		72.50	72.52	✓		
-	-	-	-	-	-	-	101.06	103.06		86.53	86.53		✓	
-	-	-	-	-	-	-	102.06	103.12		7.00	7.00		✓	
-	-	-	-	-	-	-	101.06	103.06		35.80	35.80		✓	
-	-	-	-	-	-	-	102.06	103.05		67.10	67.10		✓	
-	-	-	-	-	-	-	102.06	103.04		18.70	18.70		✓	
-	-	-	-	-	-	-	102.06	103.06		34.00	34.00		✓	
-	-	-	-	-	-	-	102.06	103.06		9.00	9.00		✓	
-	-	44	-	3	-	-	100.08	103.03	103.03	100.00	100.00		✓	
-	-	293	-	2	-	-	102.01	103.05		58.71	58.64			✓
-	-	-	-	-	-	-	103.02	103.12		0.35	0.35		✓	
-	-	-	-	-	-	-	102.02	103.07		74.95	75.31	✓		
-	-	-	-	-	-	-	101.05	103.04		89.98	89.98		✓	

表12.3月份污水下水道新建、改善工程(續3)

主辦工程機關 Sponsor Institution	預算年度 Budget Year	工程名稱 Construction Name	工程費 Construction Expense (萬元) (10 Thousands)
衛生下水道 工程處 Sewerage Systems Office	101	52. 第2期大同及中山區管線更新工程(中山區一江街附近地區)	667
	100-103	53. 第2期大安及文山區管線更新工程(大安區國泰醫院附近地區)	3,330
	100-103	54. 第2期北投及士林區管線更新工程(士林區劍潭附近地區)	7,319
	100-103	55. 第2期松山及信義區管線更新工程第1標(松山區民生社區新中街以西地區)	7,004
	100-103	56. 第2期松山及信義區管線更新工程第2標(松山區民生社區新中街以東地區)	8,258
	100-103	57. 第2期萬華及中正區管線更新工程(萬華區大理高中附近地區)	2,812
	102	58. 102年度管線修繕及拆遷配合工程(預約式契約)	2,657
	102	59. 102年度管線維護工程第1標(管線清理檢視預約式契約)	4,000
	102	60. 102年度管線維護工程第2標(管線清理檢視預約式契約)	1,383
	102	61. 102年度管線維護工程第3標(設施及框蓋維護預約式契約)	2,380
	102	62. 102年度管線維護工程第4標(管線修繕預約式契約)	2,237
	101	63. 迪化污水處理廠污泥減量統包工程	18,000
	99	64. 龍形隧道繞流管工程(緊急發電機含附屬設備及基礎工程)	13,400
	99	65. 迪化抽水站設備更新汰換工程－第四標	8,250
	100	66. 臺北近郊系統與六堵系統間之污水紓流工程	5,758
	102	67. 新莊抽水站增設壓力溢流抽水機及附屬設備工程	12,400
	99	68. 八里污水處理廠污水設備更新工程第2期第6標(綜合2)	5,380

資料來源：衛生下水道工程處。

Table 12. Sewerage System Improvement and New Constructions in Mar. 2014
(Cont.3)

工程內容 Construction Content							工期 While Constructing			施工進度 Progress				
主幹管 Trunk (m)	次幹管 Sub-Trunk (m)	分支管 Branch Pipeline (m)	抽揚 水站 Pumping Station (座) No.	人孔 Manhole (座) No.	清除孔 Cleanout (座) No.	截流設施 Interception Facilities (個) No.	開工 日期 Starting Date	預定完 工日期 Scheduled Completion Date	實際完 工日期 Actual Completed Date	預定 Sched- uled (%)	實際 Actual (%)	超前 Lead (件) (case)	符合 Ac- cord (件) (case)	落後 Delay (件) (case)
-	-	-	-	-	-	-	102.04	103.03		4.30	4.30		✓	
-	-	-	-	-	-	-	102.04	103.04		41.50	41.20			✓
-	-	-	-	-	-	-	102.04	103.12		48.50	51.00	✓		
-	-	-	-	-	-	-	102.03	103.09		9.00	16.60	✓		
-	-	-	-	-	-	-	102.03	104.02		3.50	3.36			✓
-	-	-	-	-	-	-	102.04	103.05		4.50	4.50		✓	
-	-	-	-	-	-	-	102.05	103.03	103.03	100.00	100.00		✓	
-	-	-	-	-	-	-	102.04	103.03	103.03	100.00	100.00		✓	
-	-	-	-	-	-	-	102.06	103.03	103.03	100.00	100.00		✓	
-	-	-	-	-	-	-	102.04	103.03	103.03	100.00	100.00		✓	
-	-	-	-	-	-	-	102.05	103.03	103.03	100.00	100.00		✓	
-	-	-	-	-	-	-	101.08	103.04		90.76	92.59	✓		
-	-	-	-	-	-	-	100.09	102.06		100.00	98.10			✓
-	-	-	-	-	-	-	101.12	103.03	103.03	100.00	100.00		✓	
-	-	-	-	-	-	-	100.10	103.07		62.50	62.52	✓		
-	-	-	-	-	-	-	102.06	103.09		20.72	19.80			✓
-	-	-	-	-	-	-	102.01	103.05		59.00	59.80	✓		

Source : Sewerage Systems Office

表13. 3月份治山防災整體治理工程

主辦工程機關 Sponsor Institution	預算年度 Budget Year	工程名稱 Construction Name	工程費 Construction Expense (萬元) (10 Thousands)	工程內容			
				防砂壩 Against Granulated Substance Dam (座) (Set)	潛壩 Submerged Dam (座) (Set)	丁壩 Spur Dam (座) (Set)	堤防 Embankment (公尺) (m)
大地工程處 Geotechnical Engineering Office		總計	9,014	-	-	-	-
	102	1. 102年度「山坡地災害緊急處理工程(單價發包)(北區)」	2,484	漿砌塊石430m、集水井2座、排水溝570m			
	102	2. 102年度「山坡地災害緊急處理工程(單價發包)(南區)」	2,484	靜水池1座、集水井5座、沉沙池1座			
	102	3. 102年「登山步道改善及維護工程」(第二期)	1,388	北投區：竹子湖青楓步道、黑森林步道、陽風古道、橫嶺古道、風尾步道及泉源紗帽步道等改善工程			
	102	4. 102年度「臺北市山區道路災害緊急處理工程(單價發包)」	2,659	既有護欄植筋加高，AC路面改善，新設路側排水溝，路面排水溝加蓋，			

資料來源：大地工程處。

表14. 臺北市污水下水道用戶接管概況

年(月)別 Year (Month)	當月接管戶數 Number of Connected Household in Each Month			
	總計 Grend Total	公共污水下水道 Public Sanitary Sewers	專用污水下水道 Specific Sanitary Sewers	建築物污水處理設施 設置戶數 Households of Building Sewage Processing Facilities
民國 88 年底 End of 1999	28 225
民國 89 年底 End of 2000	36 246
民國 90 年底 End of 2001	33 367	28 065	1 617	3 685
民國 91 年底 End of 2002	41 852	37 885	1 478	2 489
民國 92 年底 End of 2003	34 718	31 928	1 684	1 106
民國 93 年底 End of 2004	39 930	37 991	1 081	858
民國 94 年底 End of 2005	47 585	44 936	1 251	1 398
民國 95 年底 End of 2006	29 132	25 798	1 224	2 110
民國 96 年底 End of 2007	34 430	32 513	-960	2 877
民國 97 年底 End of 2008	42 775	40 010	1 172	1 593
民國 98 年底 End of 2009	34 635	33 300	216	1 119
民國 99 年底 End of 2010	41 663	40 902	163	598
民國 100 年底 End of 2011	31 993	31 237	3	753
民國 101 年底 End of 2012	31 442	30 822	1	619
民國 102 年底 End of 2013	24 543	24 145	2	396
3月底 End of Mar.	1 612	1 607	-	5
4月底 End of Apr.	858	842	-	16
5月底 End of May	2 097	2 075	-	22
6月底 End of June	2 449	2 433	-	16
7月底 End of July	1 192	1 176	-	16
8月底 End of Aug.	3 244	3 227	-	17
9月底 End of Sep.	2 664	2 632	2	30
10月底 End of Oct.	2 585	2 344	-	241
11月底 End of Nov.	2 171	2 170	-	1
12月底 End of Dec.	2 883	2 882	-	1
民國103年 2014				
1月底 End of Jan.	984	969	-	15
2月底 End of Feb.	591	584	-	7
3月底 End of Mar.	796	795	-	1

資料來源：衛生下水道工程處。

說明：(1)全市計畫接管總服務戶數665,000戶，係依據84年1月底全市人口數為基準每戶以4人計得。

(2)計畫用戶接管普及率 $f=(b+c)/665,000*100$ ；門牌數接管普及率 $g=(b+c)/d*100$

(3)96年清查資料，其中專用污水下水道重複計列2,371戶，於96年接管戶數中扣除，致96年專用下水道用戶當年接管戶數為負值。

(4)自99年1月起各項普及率超過100%者，以100%表示。

Table 14. Overview of Household Sewerage System Connections in Taipei City

總計 Grand Total a	截至當月底累計接管戶數 Accumulated Number of Connection Household			門牌數 No. of Plates (戶) (No.) d	計畫用戶 接管普及率 Planned Sewer Connection Rate (%) f	門牌數 接管普及率 Household Sewer Connection Rate (%) g
	公共污水 下水道 Public Sanitary Sewers b	專用污水 下水道 Special Sanitary Sewers c	建築物污水處理設施 設置戶數 Households of Building Sewage Processing Facilities			
301 280
337 526
370 893	345 943	21 391	3 559	943 876	55.24	38.92
412 745	383 828	22 869	6 048	943 876	61.16	43.09
447 463	415 756	24 553	7 154	981 847	66.21	44.84
487 393	453 747	25 634	8 012	988 693	72.09	48.49
534 978	498 683	26 885	9 410	987 274	79.03	53.16
564 110	524 481	28 109	11 520	987 274	83.10	55.97
598 540	556 994	27 149	14 397	1 033 315	87.84	56.53
641 315	597 004	28 321	15 990	1 035 299	94.03	60.40
675 950	630 304	28 537	17 109	1 062 320	99.07	62.02
717 613	671 206	28 700	17 707	1 068 561	100.00	65.50
749 606	702 443	28 703	18 460	1 076 178	100.00	67.94
781 048	733 265	28 704	19 079	1 082 773	100.00	70.37
805 591	757 410	28 706	19 475	1 087 747	100.00	72.27
785 448	737 629	28 704	19 115	1 083 936	100.00	70.70
786 306	738 471	28 704	19 131	1 083 907	100.00	70.78
788 403	740 546	28 704	19 153	1 084 194	100.00	70.95
790 852	742 979	28 704	19 169	1 084 647	100.00	71.15
792 044	744 155	28 704	19 185	1 084 984	100.00	71.23
795 288	747 382	28 704	19 202	1 085 372	100.00	71.50
797 952	750 014	28 706	19 232	1 086 518	100.00	71.67
800 537	752 358	28 706	19 473	1 086 793	100.00	71.87
802 708	754 528	28 706	19 474	1 087 526	100.00	72.02
805 591	757 410	28 706	19 475	1 087 747	100.00	72.27
806 575	758 379	28 706	19 490	1 088 135	100.00	72.33
807 166	758 963	28 706	19 497	1 088 354	100.00	72.37
807 962	759 758	28 706	19 498	1 088 635	100.00	72.43

Source : Sewerage Systems Office

- Explanation : 1. The total population to be served by city authority was 665,000 household, which was based on the figures in January 1995 and 4 members for each household.
2. Planned Sewer Connection Rate $f = (b+c)/d * 100$; Household Sewer Connection Rate $g = (b+c)/d * 100$;
3. During 2007 material checking, 2,371 households of Special Sanitary Sewer was found to be repeated calculation. The number was deducted from 2007 connected households, as a result the number of connected households is below zero.
4. From 2010 onward, the connection rates exceeding 100% were showed 100%.

表15. 臺北市公園綠地^①

面積單位：平方公尺

年底及區別 End of Year & District		公園、綠地、兒童遊樂場、廣場、河濱公園座數、面積					
		總計 Grand Total		公 園 Parks		綠 地 Green Fields	
		座數 No.	面積 Area	座數 No.	面積 Area	座數 No.	面積 Area
民國 85 年 底	End of 1996	798	11 023 705	426	9 794 207	354	1 091 101
民國 86 年 底	End of 1997	832	11 084 831	434	9 823 519	379	1 119 477
民國 87 年 底	End of 1998 ^②	660	11 375 178	452	6 398 546	156	497 422
民國 88 年 底	End of 1999	683	11 765 710	463	6 628 170	168	653 065
民國 89 年 底	End of 2000	702	12 201 274	470	6 746 291	174	690 698
民國 90 年 底	End of 2001	726	12 643 384	484	7 144 069	184	729 714
民國 91 年 底	End of 2002	745	12 723 060	496	7 210 701	188	733 779
民國 92 年 底	End of 2003	757	12 773 055	504	7 237 804	191	743 565
民國 93 年 底	End of 2004	765	12 983 800	512	7 362 764	188	712 630
民國 94 年 底	End of 2005	773	13 098 871	518	7 421 787	190	711 236
民國 95 年 底	End of 2006	784	13 246 975	524	7 522 538	192	712 296
民國 96 年 底	End of 2007	794	13 441 988	531	7 682 047	192	712 796
民國 97 年 底	End of 2008	804	13 525 134	536	7 773 009	195	690 415
民國 98 年 底	End of 2009	813	13 508 871	542	7 772 495	198	673 026
民國 99 年 底	End of 2010	821	13 529 929	547	7 782 650	200	683 749
民國 100 年 底	End of 2011	833	13 643 094	551	7 898 079	206	676 185
民國 101 年 底	End of 2012	838	13 667 760	556	7 932 743	206	668 463
民國 102 年 底	End of 2013	843	13 687 731	564	7 955 002	203	666 175
民國 103 年 3 月 底	End of Mar. 2014	849	13 745 538	567	8 001 187	205	676 248
松山區	SongShan	47	1 056 231	41	178 742	3	4 860
信義區	XinYi	81	540 630	52	406 321	20	45 698
大安區	DaAn	66	592 526	59	585 450	7	7 076
中山區	ZhongShan	98	1 729 940	70	797 926	23	32 235
中正區	ZhongZheng	29	867 952	19	567 224	2	20 720
大同區	DaTong	31	234 223	18	113 609	5	16 418
萬華區	WanHua	36	1 391 876	27	298 325	1	200
文山區	WenShan	93	2 595 328	72	2 059 587	17	22 888
南港區	NanGang	54	581 999	30	404 055	14	74 076
內湖區	NeiHu	96	1 309 473	78	767 550	11	58 732
士林區	ShiLin	96	1 426 453	42	752 103	44	139 083
北投區	BeiTou	122	1 418 907	59	1 070 295	58	254 262

資料來源：公園路燈工程管理處、水利工程處。

附 註：①係為本局已開闢之公園綠地，不含本府其他局處所開闢之公園綠地。

②87年本局公園處依都市計畫規劃屬性重新整理詮釋都市計畫及非都市計畫公園、綠地、兒童遊樂場、廣場、河濱公園資料，故自87年度起資料無法與以前年度銜接。

Table 15. Parks and Green Fields in Taipei City

Unit : m²

Parks、Green Fields、Sport Spots for Children、Plaza & Riverside Parks						平均每一市民 享有公園綠地面積 Parks and Green Fields Area Per Capita (m ² /人) (m ² /person)
兒童遊樂場 Sport Spots for Children		廣場 Plaza		河濱公園 Riverside Parks		
座數 No.	面積 Area	座數 No.	面積 Area	座數 No.	面積 Area	
...	...	18	138 397	4.23
...	...	19	141 835	4.27
11	15 552	19	128 708	22	4 334 950	4.31
11	15 552	19	128 501	22	4 340 422	4.45
11	15 552	23	141 777	24	4 606 956	4.61
11	15 874	23	146 771	24	4 606 956	4.80
11	15 874	26	155 750	24	4 606 956	4.82
11	15 874	26	157 156	25	4 618 656	4.86
11	15 874	29	174 980	25	4 717 552	4.95
11	16 030	29	152 429	25	4 797 389	5.01
11	16 030	29	152 382	28	4 843 729	5.03
11	16 030	32	173 641	28	4 857 474	5.11
11	16 030	34	188 206	28	4 857 474	5.16
10	15 080	35	190 796	28	4 857 474	5.18
10	15 080	36	190 976	28	4 857 474	5.17
10	15 080	38	196 276	28	4 857 474	5.15
10	15 080	38	194 000	28	4 857 474	5.11
10	15 080	38	194 000	28	4 857 474	5.09
10	15 080	39	195 549	28	4 857 474	5.11
1	468	-	-	2	872 161	5.02
-	-	9	88 611	-	-	2.36
-	-	-	-	-	-	1.89
-	-	2	4 246	3	895 533	7.56
-	-	7	46 502	1	233 506	5.31
-	-	7	9 846	1	94 350	1.80
1	1 000	2	14 671	5	1 077 680	7.20
-	-	-	-	4	512 853	9.55
6	11 927	2	3 941	2	88 000	4.85
-	-	4	5 489	3	477 702	4.62
1	908	4	10 570	5	523 789	4.92
1	777	2	11 673	2	81 900	5.54

Source : Parks and Street Lights Office, Hydraulic Engineering Office

Note : ②Data were compiled by the Parks and Lights Office, Public Works Department in accordance with the attributes of various urban development plans. The data covered all parks, green fields, sport spots for children, plaza and riverside parks under the urban development plans, etc.

表16. 現有路燈盞數
Table 16. Present Number of Street Lights

單位：盞							Unit : Set
年(月)底別	總計	水銀燈	鈉光燈	日光燈	LED燈	其他	
End of Year(Month)	Grand Total	Mercury Vapour Light	Sodium Light	Fluorescent Light	LED Light	Others	
民國 88 年底	End of 1999	109 764	83 461	20 551	5 740	-	12
民國 89 年底	End of 2000	114 213	84 114	24 347	5 740	-	12
民國 90 年底	End of 2001	117 559	85 327	26 369	5 851	-	12
民國 91 年底	End of 2002	124 493	84 458	32 435	7 598	-	2
民國 92 年底	End of 2003	131 044	73 680	48 415	8 865	-	84
民國 93 年底	End of 2004	134 828	75 006	50 075	9 204	55	488
民國 94 年底	End of 2005	135 823	75 273	50 816	9 188	58	488
民國 95 年底	End of 2006	140 320	76 095	54 320	9 469	58	378
民國 96 年底	End of 2007	143 345	76 470	55 929	10 102	724	120
民國 97 年底	End of 2008	144 145	79 085	53 394	8 212	1 250	2 204
民國 98 年底	End of 2009	145 508	79 758	54 123	8 230	1 285	2 112
民國 99 年底	End of 2010	146 791	80 198	54 966	8 230	1 285	2 112
民國 100 年底	End of 2011	148 213	80 931	55 716	8 169	1 285	2 112
民國 101 年底	End of 2012	149 535	76 803	56 049	8 066	1 897	6 720
民國 102 年底	End of 2013	151 248	38 647	61 997	7 196	41 452	1 956
3月底	End of Mar.	150 567	78 157	56 070	8 117	2 382	5 841
4月底	End of Apr.	150 581	77 921	56 070	8 117	2 632	5 841
5月底	End of May	150 664	77 921	56 153	8 117	2 632	5 841
6月底	End of June	150 664	77 921	56 153	8 117	2 632	5 841
7月底	End of July	150 664	77 921	56 153	8 117	2 632	5 841
8月底	End of Aug.	150 664	77 921	56 153	8 117	2 632	5 841
9月底	End of Sep.	150 664	77 921	56 153	8 117	2 632	5 841
10月底	End of Oct.	151 020	48 464	63 597	7 196	29 930	1 833
11月底	End of Nov.	151 124	48 568	63 597	7 196	29 930	1 833
12月底	End of Dec.	151 248	38 647	61 997	7 196	41 452	1 956
民國103年	2014						
1月底	End of Jan.	151 390	34 147	62 139	7 196	45 952	1 956
2月底	End of Feb.	152 044	33 527	63 149	7 424	45 952	1 992
3月底	End of Mar.	152 044	33 527	63 149	7 424	45 952	1 992
103年3月底較102年3月底增減% Annual Change Rate(%)		0.98	- 57.10	12.63	- 8.54	1 829.14	- 65.90

資料來源：公園路燈工程管理處。

說明：1.本表以台灣電力公司供電之盞數計列。

2.本表數字包含其他單位裝設後移交公園處維護之數字。

3.97年起路燈種類重新歸類計算，無法銜接。

Explanation : 1.This table is calculated based on lamps powered by Taiwan Power Company.

2.The figures in this table include the number of facilities built by other units and then transferred to the Parks and Street Lights Office for maintenance.

3.The figures have been reclassified since 2008. Therefore, we cannot compare them with previous years.

表17. 臺北市親山步道
Table 17. Hiking Trails in Taipei City

單位：公尺

Unit : m

山系	區位	編號	親山步道名稱	登山步道 長度	步道起點 Begining of Hiking Trail	步道最高 海拔	全線步行 時間估算
長度總計				61,100	--	--	--
大屯 山系	北投	1	關渡親山步道	3,335	關渡國小	224	2小時30分鐘
	北投	2	忠義山步道	2,140	行天宮後門	224	2小時00分鐘
	北投	3	貴子坑親山步道	2,420	水保教學園區	291	3小時20分鐘
	北投	4	中正山親山步道	3,300	立祥商店	646	3小時30分鐘
	北投	5	軍艦岩親山步道	3,030	陽明大學	221	3小時00分鐘
七星 山系	士林	6	天母古道親山步道	2,600	中山北路7段232巷	387	2小時10分鐘
	士林	7	坪頂古圳親山步道	1,300	至善路3段370巷29號	484	2小時00分鐘
五指 山系	士林	8	大崙頭尾山親山步道	3,630	碧溪產業道路森林步道口	474	2小時40分鐘
	中山	9	劍潭山親山步道	2,740	劍潭風景區牌樓	198	2小時20分鐘
	內湖	10	金面山親山步道	2,330	內湖路三段登山口	256	2小時30分鐘
	內湖	11	忠勇山親山步道	2,490	鯉魚山登山口葉氏祖廟下方	326	2小時50分鐘
	內湖	12	白鷺鷥山、明學山、康樂山親山步道	4,765	金湖路268號登山口	142	3小時40分鐘
南港 山系	南港	13	更寮古道親山步道	3,660	舊莊街2段122巷口	372	2小時40分鐘
	南港	14	南港山縱走親山步道	6,250	中華技術學院後門	374	4小時30分鐘
	南港	15	麗山橋口親山步道	1,860	北興宮登山口	195	2小時00分鐘
	信義	16	虎山親山步道	2,530	慈惠堂虎山溪步道口	160	2小時30分鐘
	信義	17	象山親山步道	1,450	靈雲宮登山口	183	1小時40分鐘
二格 山系	文山	18	仙跡岩親山步道 (1號支線)	1,940	景興路243巷牌樓	141	2小時00分鐘
	文山		仙跡岩親山步道 (2號支線)	1,300		122	1小時40分鐘
	文山	19	指南宮貓空親山步道	3,710	指南路3段33巷	308	3小時30分鐘
	文山	20	指南茶路親山步道	4,320	指南國小登山口	355	4小時00分鐘

資料來源：大地工程處。

Source : Geotechnical Engineering Office

表18. 臺灣地區營造工程物價指數

公式：採用拉式公式之變式

年(月)別 Year (Month)	總指數 General Index	水泥及其製品類 Cement & Related Products	砂石及級配類 Sand & Crashed Stone	磚瓦瓷類 Bricks & Tiles	金屬製品類 Metal Products	木材及其製品類 Timber & Related Products
項數 No of Items	115	7	3	5	21	5
權數(千分比) Weights	1,000	158.85	17.24	12.37	213.87	17.81
基期：民國100年平均=100						
定 基 指 數						
民國97年 2008	102.90	116.58	127.53	100.60	116.25	81.60
民國98年 2009	93.79	111.28	115.06	99.88	81.47	78.47
民國99年 2010	96.78	100.43	103.18	97.91	93.18	90.17
民國100年 2011	100.00	100.00	100.00	100.00	100.00	100.00
民國101年 2012	100.83	104.78	103.84	105.18	95.49	97.83
民國102年 2013	100.49	106.57	105.36	108.38	90.21	99.66
3月 Mar.	101.01	105.79	104.16	107.72	92.67	99.11
4月 Apr.	100.53	105.80	103.99	108.55	90.98	99.65
5月 May	100.13	106.00	103.97	108.79	89.70	99.63
6月 June	99.87	106.17	103.86	108.79	87.91	99.45
7月 July	99.91	106.47	104.47	108.38	87.92	99.60
8月 Aug.	100.08	106.62	105.19	108.32	88.53	100.29
9月 Sep.	100.54	106.59	106.26	108.28	89.79	100.45
10月 Oct.	100.53	107.06	106.74	108.48	89.58	100.65
11月 Nov.	100.78	107.77	107.91	108.97	89.96	100.75
12月 Dec.	101.01	108.88	109.23	109.60	90.23	101.05
民國103年 2014						
1月 Jan.	101.38	109.86	111.85	110.11	90.03	101.81
2月 Feb.	101.46	109.93	113.06	110.97	89.01	102.60
3月 Mar.	101.49	110.34	114.17	111.13	88.58	103.73
年 增 率 (%)						
民國97年 2008	13.98	8.43	12.77	8.96	32.74	-0.91
民國98年 2009	-8.85	-4.55	-9.78	-0.72	-29.92	-3.84
民國99年 2010	3.19	-9.75	-10.33	-1.97	14.37	14.91
民國100年 2011	3.33	-0.43	-3.08	2.13	7.32	10.90
民國101年 2012	0.83	4.78	3.84	5.18	-4.51	-2.17
民國102年 2013	-0.34	1.71	1.46	3.04	-5.53	1.87
3月 Mar.	0.01	2.67	1.35	5.31	-6.86	0.93
4月 Apr.	-1.43	1.88	1.13	4.12	-9.78	1.08
5月 May	-2.12	0.62	0.53	3.56	-10.31	1.02
6月 June	-1.76	0.58	-0.78	2.50	-9.82	1.41
7月 July	-1.18	1.03	-0.10	1.56	-7.85	2.10
8月 Aug.	-0.84	1.10	0.62	1.45	-6.39	3.58
9月 Sep.	0.35	0.91	1.44	1.41	-1.65	3.42
10月 Oct.	0.92	1.25	1.94	1.50	0.91	3.90
11月 Nov.	0.82	1.68	3.19	1.88	-0.03	4.13
12月 Dec.	0.92	2.82	4.54	2.14	-0.25	4.78
民國103年 2014						
1月 Jan.	0.79	3.81	7.16	2.60	-2.60	4.86
2月 Feb.	0.60	3.86	8.54	3.38	-4.09	4.47
3月 Mar.	0.48	4.30	9.61	3.17	-4.41	4.66

資料來源：中華民國統計資訊網 / 物價統計月報。

說明：由於受查者延誤或更正報價，最近3個月資料均可能修正。

Table 18. Indices of Construction Cost in Taiwan Area

Formula : Laspeyres's Formula

塑膠製品類 Plastic Products	油漆塗裝類 Paints	機電設備類 Electrical Equipment & Apparatus	瀝青及其製品類 Asphalt & Related Products	雜項類 Miscellaneous Products	勞務類 Services
8	4	16	2	15	29
30.46	8.72	123.54	31.54	43.55	342.07
Fixed Index					
Base Period : 2011=100					
86.52	87.13	91.25	82.29	91.96	97.86
86.72	88.60	88.73	87.35	94.15	98.21
94.07	91.37	94.46	96.68	96.31	98.76
100.00	100.00	100.00	100.00	100.00	100.00
103.88	105.63	99.39	106.66	103.08	101.38
108.56	107.67	98.36	108.64	104.99	102.33
109.09	107.38	100.26	108.63	104.09	102.19
108.12	107.16	99.14	108.63	104.25	102.27
107.27	107.16	98.11	108.63	104.25	102.25
108.22	107.49	98.04	108.63	106.04	102.24
108.68	107.70	97.46	108.63	105.69	102.40
108.75	107.92	97.09	108.69	105.74	102.48
109.95	107.92	98.08	108.73	105.87	102.50
110.13	108.22	97.75	108.73	105.01	102.54
109.41	108.42	97.76	108.73	105.62	102.60
109.51	108.56	97.55	108.73	105.71	102.54
110.58	108.56	98.51	108.80	105.60	102.68
111.68	108.56	99.05	108.80	105.86	103.07
111.89	108.97	98.73	108.66	105.87	103.21
Annual Change Rate (%)					
5.45	9.92	5.27	34.97	13.62	2.46
0.23	1.69	- 2.76	6.15	2.38	0.36
8.48	3.13	6.46	10.68	2.29	0.56
6.30	9.45	5.86	3.43	3.83	1.26
3.88	5.63	- 0.61	6.66	3.08	1.38
4.51	1.93	- 1.04	1.86	1.85	0.94
5.86	2.54	0.29	6.53	1.97	1.19
3.62	2.33	- 0.97	1.64	1.08	1.14
1.67	1.57	- 1.91	- 0.02	0.88	0.77
4.89	1.84	- 1.53	0.10	2.79	0.73
6.59	1.87	- 1.59	0.00	2.24	0.89
4.92	1.81	- 2.12	- 0.01	2.08	0.95
4.00	1.69	- 1.08	0.03	2.11	0.94
3.23	1.50	- 1.86	0.03	1.74	0.92
3.86	1.54	- 1.66	0.36	1.49	0.91
4.13	1.53	- 1.31	0.36	1.36	0.70
4.24	1.61	- 0.86	0.42	1.98	0.79
3.85	1.20	- 0.66	0.25	1.69	1.04
2.57	1.48	- 1.53	0.03	1.71	1.00

Source : <http://www.stat.gov.tw> / Price Statistics Monthly

Explanation : All data are subject to revision 3 months after original publication due to late reports and corrections by respondents.

表19. 臺北市營造工程物價指數

公式：價比基期值加權算術平均式

年(月)別 Year (Month)	總指數 General Index	水泥及其製品類 Cement & Related Products	砂石及級配類 Sand & Crashed Stone	磚瓦瓷類 Bricks & Tiles	金屬製品類 Metal Products	木材及其製品類 Timber & Related Products
權數(千分比) Weights	1,000.00	153.73	15.64	13.97	203.18	19.64
項數 No of Items	115	7	3	5	21	5

基期：民國100年平均=100

定 基 指 數

民國 97 年	2008	102.83	115.78	113.61	99.70	117.10	90.08
民國 98 年	2009	94.62	111.37	101.35	101.53	83.56	86.26
民國 99 年	2010	97.26	101.41	100.51	99.01	93.41	94.94
民國 100 年	2011	100.00	100.00	100.00	100.00	100.00	100.00
民國 101 年	2012	100.64	102.80	100.54	103.40	95.25	95.62
民國 102 年	2013	99.98	103.91	103.52	104.65	89.46	95.71
3 月	Mar.	100.50	103.88	102.02	104.54	91.33	95.69
4 月	Apr.	100.10	103.85	102.02	104.96	90.16	95.65
5 月	May	99.63	103.85	102.02	104.96	89.01	95.61
6 月	June	99.52	103.85	102.02	104.96	87.64	95.89
7 月	July	99.48	103.83	102.02	104.58	87.60	95.39
8 月	Aug.	99.69	103.82	104.23	104.54	88.34	95.45
9 月	Sep.	100.06	103.82	105.97	104.54	89.21	95.75
10 月	Oct.	100.03	103.97	105.97	104.54	89.03	95.89
11 月	Nov.	100.05	103.97	105.97	104.54	89.22	96.04
12 月	Dec.	100.13	104.35	105.97	104.54	89.44	96.28
民國 103 年	2014						
1 月	Jan.	100.46	105.73	110.02	104.54	89.14	97.66
2 月	Feb.	100.48	105.73	111.50	104.54	88.27	98.10
3 月	Mar.	100.71	106.87	111.50	104.54	88.05	98.59

年 增 率 (%)

民國 97 年	2008	13.75	8.03	9.53	6.44	32.14	3.20
民國 98 年	2009	- 7.99	- 3.81	- 10.79	1.83	- 28.64	- 4.24
民國 99 年	2010	2.79	- 8.94	- 0.83	- 2.48	11.79	10.05
民國 100 年	2011	2.82	- 1.39	- 0.51	1.00	7.05	5.33
民國 101 年	2012	0.64	2.80	0.54	3.40	- 4.75	- 4.38
民國 102 年	2013	- 0.66	1.08	2.97	1.21	- 6.08	0.09
3 月	Mar.	- 0.40	2.55	3.88	4.14	- 8.21	0.03
4 月	Apr.	- 1.52	1.86	3.88	1.02	- 10.24	- 1.02
5 月	May	- 2.40	0.69	2.56	0.61	- 10.77	- 1.06
6 月	June	- 1.87	0.68	0.00	0.61	- 9.80	0.99
7 月	July	- 1.49	0.53	0.00	0.24	- 8.34	1.32
8 月	Aug.	- 1.22	0.26	2.17	- 0.01	- 7.01	1.39
9 月	Sep.	- 0.01	0.28	3.87	- 0.01	- 2.56	1.70
10 月	Oct.	0.69	0.42	3.87	- 0.01	0.81	1.61
11 月	Nov.	0.53	0.12	3.87	- 0.01	0.42	1.71
12 月	Dec.	0.45	0.49	3.87	- 0.01	- 0.20	1.67
民國 103 年	2014						
1 月	Jan.	0.23	1.80	7.84	- 0.01	- 2.27	2.49
2 月	Feb.	0.11	1.78	9.29	- 0.01	- 3.35	2.65
3 月	Mar.	0.21	2.88	9.29	- 0.01	- 3.59	3.03

資料來源：中華民國臺北市物價統計月報。

附註：①原95基期營造工程材料類之「電梯與電器用品類」於100年基期修訂為「機電設備類」。

Table 19. Indices of Construction Cost in Taipei City

塑膠製品類 Plastic Products	油漆塗裝類 Paints	機電設備類① Electrical Equipment & Apparatus	瀝青及其製品類 Asphalt & Related Products	雜項材料類 Miscellaneous Products	勞務類 Services
28.85	11.66	137.40	31.98	44.59	339.37
8	4	16	2	15	29
Fixed Index					
Base Period : 2011=100					
85.76	92.37	97.61	72.70	93.55	99.06
86.44	93.05	92.89	85.48	97.66	98.50
92.74	94.36	96.67	97.40	98.17	98.38
100.00	100.00	100.00	100.00	100.00	100.00
103.15	104.77	99.83	104.44	102.00	102.64
107.00	109.28	99.02	105.63	102.88	103.67
108.51	109.45	100.81	105.63	101.65	103.46
106.88	109.45	99.91	105.63	101.65	103.50
105.05	109.45	98.51	105.63	101.63	103.52
106.01	109.45	98.52	105.63	103.83	103.64
107.07	109.45	98.19	105.63	103.83	103.64
107.07	109.45	97.78	105.63	103.81	103.89
108.24	109.45	98.46	105.63	103.81	103.97
108.35	109.45	98.38	105.63	103.68	103.97
107.69	109.45	98.33	105.63	103.68	103.97
107.69	109.45	98.15	105.63	103.72	103.95
108.55	109.45	98.45	105.63	103.75	104.03
109.79	109.45	98.71	105.63	103.75	104.33
110.96	109.45	98.86	105.45	104.45	104.36
Annual Change Rate (%)					
2.93	7.61	3.21	40.08	9.49	2.49
0.79	0.74	- 4.83	17.58	4.39	- 0.56
7.29	1.41	4.06	13.95	0.52	- 0.13
7.83	5.98	3.45	2.67	1.86	1.65
3.15	4.77	- 0.17	4.44	2.00	2.64
3.73	4.31	- 0.82	1.14	0.86	1.00
5.29	7.52	0.90	4.38	0.80	1.12
2.46	7.52	- 0.12	1.42	- 0.17	1.12
- 0.10	4.23	- 1.69	- 0.50	- 0.81	0.72
3.04	4.23	- 1.61	0.00	1.29	0.75
5.66	4.23	- 1.60	0.00	1.28	0.78
4.71	3.05	- 2.34	0.00	1.27	1.04
3.37	2.83	- 1.46	0.00	1.27	1.13
2.60	1.44	- 2.36	0.00	1.14	1.10
3.90	1.44	- 2.24	0.00	1.14	1.05
4.18	1.44	- 1.64	0.00	1.18	0.98
3.12	1.44	- 2.13	0.00	2.09	0.84
3.43	0.48	- 1.82	0.00	2.08	0.90
2.26	-	- 1.93	(0.17)	2.75	0.87

Source : Commodity-Price Statistics Monthly, Taipei City

Note : ①The "Electrical Equipment and Apparatus" replace the item "Elevator and Electrical Apparatus" used for the 2006 base period.

表20. 臺北市土地人口概況

Table 20. Land and Population in Taipei City

年(月)底別 End of Year(Month)	土地面積 Land (平方公里) (Km ²)	戶籍戶數 No. of Households (戶) (No.)	人口數(人) Population (person)			人口密度 Population Density (人/平方公里) (Person/ km ²)
			總計 Grand Total	男 Male	女 Female	
民國 87 年底 End of 1998	271.7997	869 803	2 639 939	1 311 789	1 328 150	9 712
民國 88 年底 End of 1999	271.7997	879 156	2 641 312	1 309 434	1 331 878	9 718
民國 89 年底 End of 2000	271.7997	888 560	2 646 474	1 309 308	1 337 166	9 737
民國 90 年底 End of 2001	271.7997	894 763	2 633 802	1 300 179	1 333 623	9 690
民國 91 年底 End of 2002	271.7997	906 988	2 641 856	1 301 458	1 340 398	9 720
民國 92 年底 End of 2003	271.7997	914 716	2 627 138	1 291 742	1 335 396	9 666
民國 93 年底 End of 2004	271.7997	923 325	2 622 472	1 286 303	1 336 169	9 649
民國 94 年底 End of 2005	271.7997	933 110	2 616 375	1 279 513	1 336 862	9 626
民國 95 年底 End of 2006	271.7997	941 317	2 632 242	1 282 691	1 349 551	9 684
民國 96 年底 End of 2007	271.7997	947 745	2 629 269	1 277 556	1 351 713	9 674
民國 97 年底 End of 2008	271.7997	958 433	2 622 923	1 270 948	1 351 975	9 650
民國 98 年底 End of 2009	271.7997	969 418	2 607 428	1 260 450	1 346 978	9 593
民國 99 年底 End of 2010	271.7997	983 237	2 618 772	1 262 554	1 356 218	9 635
民國 100 年底 End of 2011	271.7997	999 879	2 650 968	1 276 343	1 374 625	9 753
民國 101 年底 End of 2012	271.7997	1 017 063	2 673 226	1 285 361	1 387 865	9 835
民國 102 年底 End of 2013	271.7997	1 026 738	2 686 516	1 289 945	1 396 571	9 884
3月底 End of Mar.	271.7997	1 018 618	2 677 771	1 287 311	1 390 460	9 852
4月底 End of Apr.	271.7997	1 019 228	2 679 051	1 287 663	1 391 388	9 857
5月底 End of May	271.7997	1 020 396	2 680 296	1 288 081	1 392 215	9 861
6月底 End of June	271.7997	1 021 435	2 681 554	1 288 596	1 392 958	9 866
7月底 End of July	271.7997	1 022 200	2 682 372	1 288 816	1 393 556	9 869
8月底 End of Aug.	271.7997	1 023 610	2 682 017	1 288 485	1 393 532	9 868
9月底 End of Sep.	271.7997	1 025 984	2 681 584	1 288 195	1 393 389	9 866
10月底 End of Oct.	271.7997	1 026 025	2 682 839	1 288 549	1 394 290	9 871
11月底 End of Nov.	271.7997	1 026 426	2 684 567	1 289 204	1 395 363	9 877
12月底 End of Dec.	271.7997	1 026 738	2 686 516	1 289 945	1 396 571	9 884
民國103年 2014						
1月底 End of Jan.	271.7997	1 027 004	2 688 140	1 290 558	1 397 582	9 890
2月底 End of Feb.	271.7997	1 027 238	2 689 327	1 291 019	1 398 308	9 895
3月底 End of Mar.	271.7997	1 027 984	2 690 232	1 291 306	1 398 926	9 898

資料來源：本府地政局、民政局。

Source : Department of Land , Department of Civil Affairs

臺北市工務統計月報

出版機關：臺北市政府工務局
地址：11008 臺北市信義區市府路1號4樓西南區
電話：1999(外縣市02-27208889)轉1404
網址：<http://www.pwb.taipei.gov.tw/>
發行人：張培義
編輯：臺北市政府工務局統計室
出版年月：中華民國 103年4月
創刊年月：中華民國 73年 1月
刊期頻率：月刊

THE TAIPEI CITY STATISTICAL MONTHLY BULLETIN OF PUBLIC WORKS

Published by the Public Works Department, Taipei City Government

Address : Southwest Wing, 4F., No.1, Shifu Rd., Xinyi Dist., Taipei City 11008, Taiwan (R.O.C.)

Telephone No : Please dial 1999 Taipei Citizen Hotline (02-2720-8889 for out of Taipei) ext. 1404

Publisher : Pei-yi Chang

Edited by the Statistics Office of PWD, TCG

Website : <http://www.pwb.taipei.gov.tw/>

Publishing Date : April 2014

First Edition : January 1984

著作權所有，如需轉載，請洽臺北市政府工務局統計室。