

# 臺北市府交通安全教學電子書



## 認 清 標 誌 安 全 行

國小低年級適用



出版年月 ▶ 中華民國 100 年 10 月

出版單位 ▶ 臺 北 市 政 府 教 育 局

# 序

看到學生們「快快樂樂上學校，平平安安回家去」是學校推動交通安全教育最欣慰的事，更是本局推動交通安全業務的核心理念。

本（100）年度為使交安輔助教材更具創意及互動性，以符應e化資訊時代潮流，特向交通部申請補助經費，委請南湖國小承辦交安教學電子書研發專案，希望「交安資源“e”起享」，寓教於樂，深化學習效果。

今年研發的交安電子書共六本：「認清標誌安全行」（國小低年級適用）、「交通運輸節能減碳」（國小中、低年級適用）、「臺北交通逍遙遊」（國小中、高年級適用）、「交通 LOHAS」（國中適用）、「交通心關懷情」（高中職適用）、「美麗家



園城市」(高中職適用)。內容包括趣味動畫、教材、學習單、教學活動設計、教學資源等，內容詳盡充實、生動活潑。

這套電子書除了交安教學資源外，同時涵蓋交通運輸節能減碳的環保意涵。希望各級學校積極推動、落實交安課程，結合節能減碳的環保概念，培養孩子正確的認知與守法的習慣，將交通安全教育落實於日常生活中。

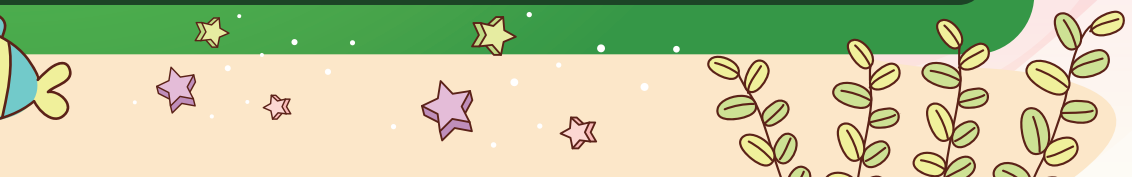
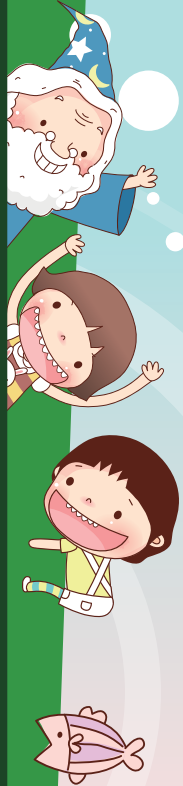
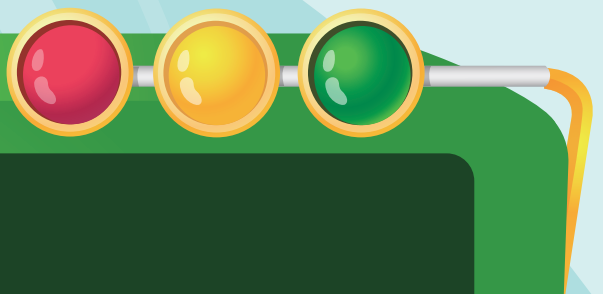
本局對於南湖國小及參與編製的老師們，毫無保留提供創意並費心編輯這套電子書，表達最深的敬意與感謝。

臺北市政府教育局局長 **丁亞雯** 謹識 2011.10



# 泰山遊臺北







序 **p.1**

動畫 **p.3**

一・警告標誌

**p.8**

二・禁制標誌

**p.13**





三・指示標誌 **p.27**

四・輔助標誌 **p.35**

學習單 **p.39**

教案下載 **p.41**



小朋友，走在街道上是不是常常會看到一些圓形、方形和三角形的標誌呢？那些就是交通標誌，用來提醒開車的人或行人了解路況、方向及各種規定，交通標誌共可分成**警告**、**禁制**、**指示**和**輔助**四種標誌，讓我們一起來認識他們吧！



三角形的交通標誌



學校

方形的交通標誌



行人專用

圓型的交通標誌

動動腦



# 一．警告標誌

警告標誌是**紅色正三角形**的牌子，是要告訴開車的人和行人提高警覺，注意道路上的特殊情況，所以看到這些紅色的警告標誌就要注意安全，小心前進喔！

例如



當心兒童



當心行人



危險





## 當心兒童

提醒開車的人減速慢行，  
注意兒童。

我常出現在小學、幼稚園、兒童遊樂場等地方。



## 當心行人

用以提醒車輛駕駛人減速慢行，注意行人。

看到我就代表這裡有行人出現，  
要小心留意。



## 注意號誌

用以提醒車輛駕駛人注意前方路段設有號誌，應依號誌指示行車。

請依照號誌燈，  
小心駕駛喔！



## 當心自行車

用以提醒車輛駕駛人注意慢行。設於自行車行駛眾多路段。

我常出現在自行車  
行駛眾多路段，  
例如公園。





## 危險

用以提醒車輛駕駛人小心駕駛。設於危險路段將近之處。

看到我就代表這裡的路段很危險，要提高警覺喔！



## 隧道

用以促使車輛駕駛人注意慢行。

我常出現在接近隧道的地方。







## 當心殘障者

用以促使車輛駕駛人減速慢行，注意身心障礙者。

我常出現在復健醫院、身心障礙學校等地方。



## 慢行標誌

用以提醒車輛駕駛人減速慢行。

看到我就要減慢速度，小心駕駛喔！



## 二・禁制標誌

禁制標誌有**圓形的**、**八角形的**、**倒三角形的**、以及鐵路平交道上的**交叉形**的。是要告訴開車的人和行人嚴格遵守禁制標誌所說的內容，所以一定要確實遵守喔！禁制標誌中，藍底白色圖案的標誌，是必須要遵守的遵行標誌；而白底紅邊黑色圖案的則是被禁止和限制標誌。

例如



圓形





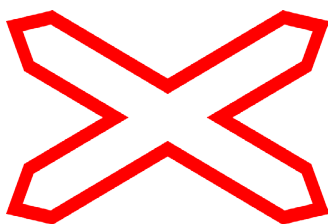
八角形



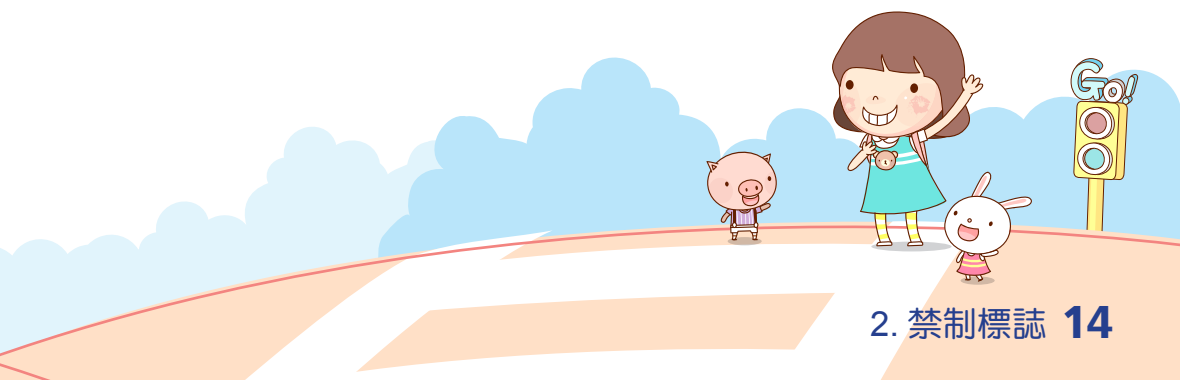
倒三角形



方形



交叉形



## 禁制標誌 1

在路上看到禁制標誌，就表示在馬路上有一些必須要遵行、禁止和限制等特殊規定。



道路遵行方向  
(僅准直行)

### 遵行事項

(藍底白色的圖案)



### 禁止事項

(白底紅邊黑色的圖案)



### 禁止事項

(白底紅邊黑色的圖案)

車輛高度限制

## 行人專用

用表示該段道路專供行人通行，任何車輛不准進入。



行人專用

看到我就代表只有行人可以走這條路，車子不可以行走喔！



## 行人及自行車專用標誌

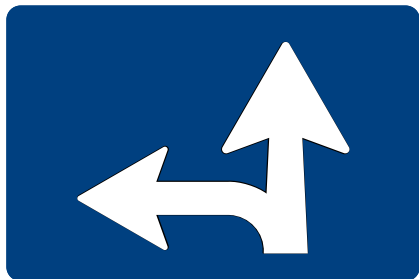
用以告示該段人行道專供行人及自行車通行，其他車輛不准進入，並以行人通行為優先。



行人優先

看到我就代表只有行人和腳踏車可以使用這條路，其他車子不可以使用喔！

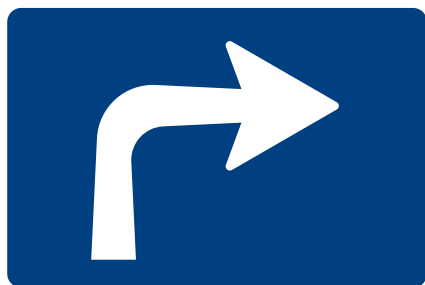




車道遵行方向  
(僅准直行及左轉通行)



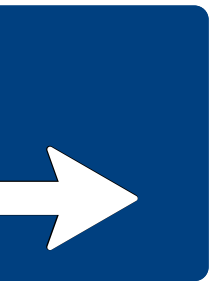
車道遵  
(僅准直行及



車道遵行方向  
(僅准右轉通行)



車道遵  
(僅准



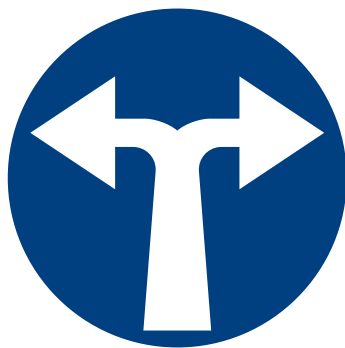
行方向  
(及右轉通行)



車道遵行方向  
(僅准左轉通行)



行方向  
(直行)



道路遵行方向  
(僅准右轉及左轉)



## 車道指定自行車專行用

表示此段道路專供自行車通行，不准其他車輛及行人進入。

看到我就代表前面的道路只有自行車可以行進喔！



停車再開

## 停車再開

用以告示車輛駕駛人必須停車查看，認為安全時，方得再開。

看到我時，要提醒爸爸媽媽，停車查看周遭，若沒有問題，再繼續行駛喔！





## 禁止行人通行

表示該路段禁止行人通行。



禁止行人通行

看到我時，就代表行人不可以使用那段道路喔！



## 禁止自行車進入用

禁止自行車進入該路段。



看到我時，自行車就不可以進入該路段囉！



## 禁止停車

表示該路段不得停放車輛。  
但臨時停車不受限制。



禁止停車

看到我就不可以  
隨意停車，不然  
會被開罰單的  
喔！



## 禁止進入標誌



禁止汽車進入



禁止機器腳踏車進入





禁止汽車及機器  
腳踏車進入



禁止空計程車進入



禁止聯結車進入



禁止大貨車及  
聯結車進入



最低限速

## 最高限速

我是用來限制開車的人，最慢不可以低於時速 30 公里！



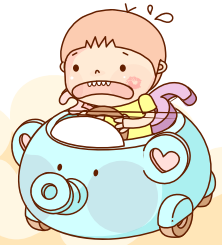
最高速限

## 最高限速

我是用來限制開車的人，最快不可以超過時速 60 公里！



# 車輛限制



車輛長度限制



車輛高度限制



車輛總重限制

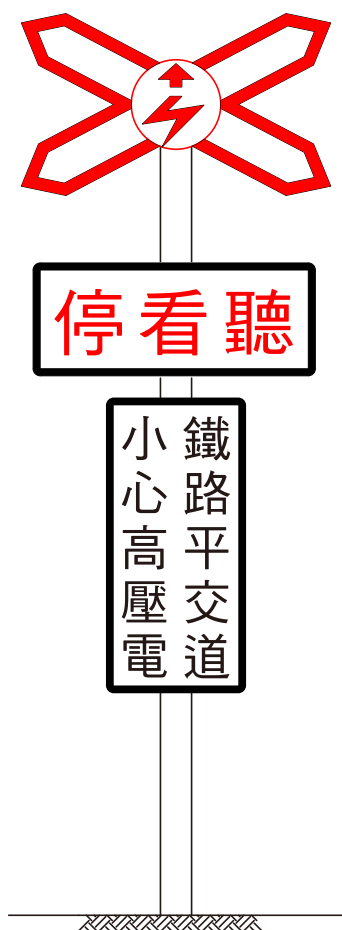


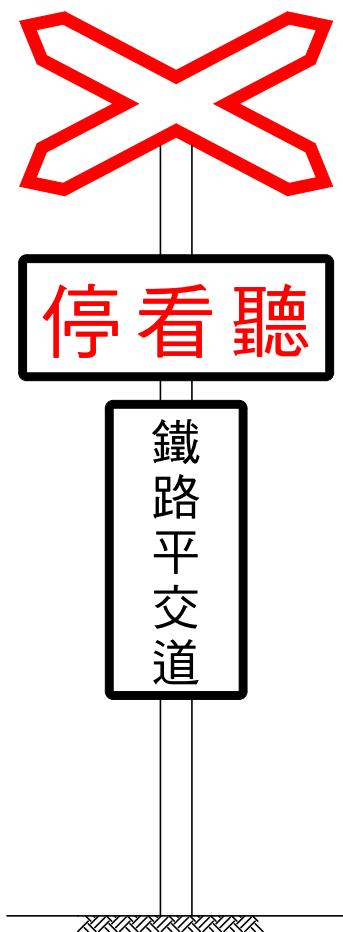
車輛寬度限制



## 平交道用交叉標誌

鐵路平交道標誌，用以告示車輛駕駛人及行人必須暫停、看、聽，確認安全時方得通過。



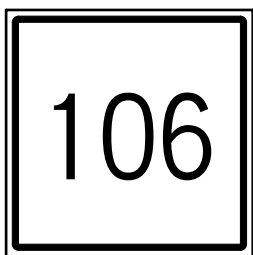


### 三・指示標誌

指示標誌是用來引導我們怎麼走才能到達我們的目的地。只要認識了指示標誌，不管要開車去哪玩，都不怕迷路了喔！

指示標誌有**梅花形**、**方形**、**箭頭形**和**盾形**的，有方向的指示，地方的名字，學校附近會有「學校」的指示標誌，或是告訴你附近有捷運站的指示標誌喔！

例如



方形



梅花形



盾形



箭頭形

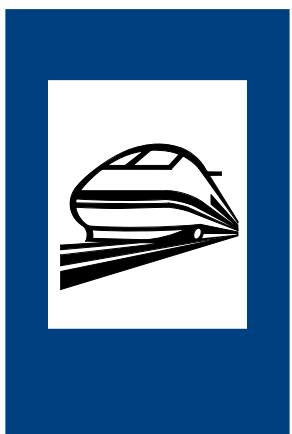




航空站



鐵路車站



高速鐵路車站



纜車站



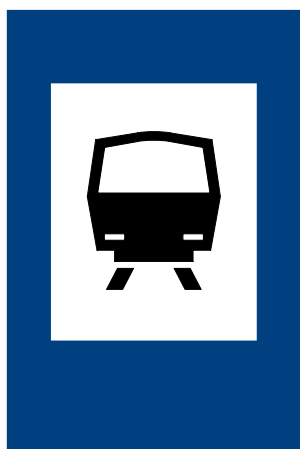
人行地下道



人行天橋



停車處



捷運車站



加油站



救護站



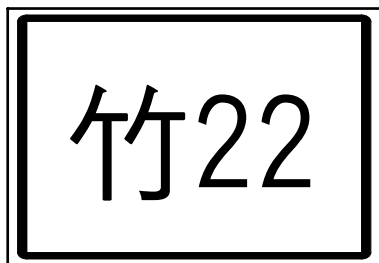
學校



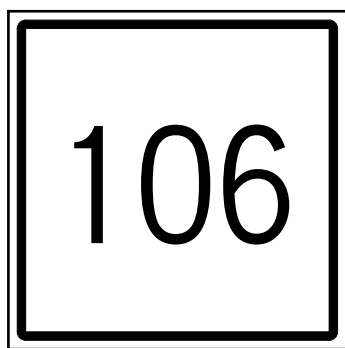
醫院



國道路線編號



鄉道路線編號



縣道路線編號



快速道路之  
省道編號



地名



高速公路指引



高速公路服  
務區預告



路名



停車處



觀光遊樂地區





小朋友你記得哪幾個呢？  
說說看吧！

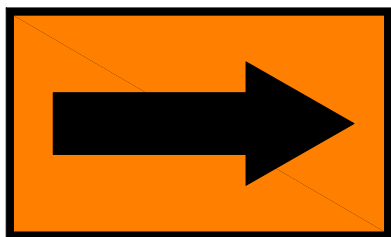
## 四・輔助標誌

輔助標誌是告訴我們路上的狀況，讓我們更安全的標誌。

輔助標誌種類有：**黃底黑圖的安全方向導引標誌**、**藍底白圖的車道預告標誌**、**黑邊橘底白色圖案的菱形或方形施工標誌**，目的都是讓我們更安全喔！



道路施工



指示改道方向





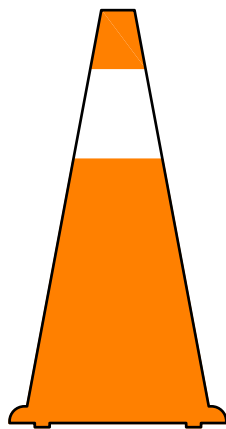
車道預告



活動型拒馬



道路封閉



交通錐

看了這麼多種的交通標誌，小朋友都學起來了嗎？在馬路上行走，除了交通標誌能夠保護我們，另外，行人專用號誌和交通標線也是保護我們安全的重要號誌。

小朋友若能遵行「行人行走行人穿越道線」，「綠燈行走，紅燈停止」等規則，一定可以「快快樂樂出門，平平安安回家！」



行人行走行人穿越道線。



動動腦





紅色燈號，暫停行走。



綠色燈號，行人可快速通過。

照片來源：黃宗卉



若你想知道更多交通標誌，你可以上交通部的「交通安全入口網」裡面有更多內容喔！

<http://168.motc.gov.tw>

## 交通標誌追追追



\_\_\_\_年 \_\_\_\_班 \_\_\_\_號

姓名 \_\_\_\_\_

小朋友，上課學到的交通標誌你都記得了嗎？  
下面這幾個交通標誌，在你的上學途中，你會看到  
哪些呢？將他們圈起來吧！



當心兒童



學校



慢



讓

讓路



行人專用



捷運車站



人行天橋



道路施工



禁止行人通行



有哪些交通標誌是你不知道的，  
把它畫下來，大家一起來討論吧！



學習單下載

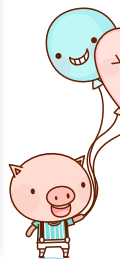
PDF

WORD

## 認清「標誌」安全行 教學方案

### 國民小學交通安全教育教學活動設計

教學科目	交通安全教育		教學單元	認清「標誌」安全行
適用年級	國民小學低年級		教材來源	自 編
學習節數	2節(80分鐘)		教材設計	黃宗卉
設計理念	一、基本概念： 以學童為本位，介紹以其周遭環境常出現的交通標誌，並對其做出正確的反應和行為。 二、預期目標： 1. 能夠辨識常見交通標誌的意義。 2. 藉由遵守交通號誌標誌，保護自身安全。			
教學規劃	節次	教學重點		
	一~二	◎ 認識常見的交通標誌。 ◎ 能觀察及瞭解上下學途中所見之交通標誌。		
教學目標	能夠辨識生活週遭常見的交通標誌，並做出正確的反應。			
能力指標	綜 4-1-1-9—觀察住家和學校週遭環境，並知道保護自己的方法。			
分項目標	單元目標		具體目標	
	一、 認知 ● 指導學生從日常生活中常見之道路交通標誌、標線、號誌，並了解其所代表的意義。 ● 指導學生注意平時在有號誌路口穿越道路之交通標誌、標線及號誌，以減低交通事故的發生。 二、 技能 ● 對於有號誌路口的交通標誌、標線及號誌能馬上認清，並迅速說出其所代表的意義。 三、 情意 ● 增進學生穿越道路之交通知識，遵守交通規則及確保交通安全。 ● 落實九年一貫課程，培養帶著走的基本生活技能。		1-1能了解校園周遭有號誌路口的行人穿越道旁之交通標誌及標線、號誌的意義。 2-1能說出校園周遭有號誌路口行人穿越道旁之交通標誌、標線及號誌的意義。 2-2能實際了解校園周遭有號誌路口行人穿越道旁之交通標誌、標線及號誌。 2-3能利用口訣及手勢，正確通過校園周遭有號誌路口之行人穿越道。 3-1落實學生對交通秩序之遵守。 3-2協助推廣駕駛人禮讓行人觀念。	





教學流程				
具體目標	教學活動歷程	時間	教學資源	學習評量
1-1 能了解校園周遭有號誌路口 的行人穿越道旁之交通標誌及標線、號誌的意義。	<p><b>一、引起動機—</b> 播放「泰山遊台北」之動畫短片，討論生活中常見的交通標誌有哪些？</p> <p><b>二、發展活動—</b> 【活動二・什麼是交通標誌？】</p> <ol style="list-style-type: none"> <li>利用PPT引領學生生活週遭常見的交通標誌並了解其意義。 *警告標誌 *禁止標誌 *指示標誌 *輔助標誌</li> <li>請學生分享學校週遭有哪些交通標誌。</li> </ol>	10分鐘	「泰山遊台北」動畫	學生能專心欣賞影片並能分享生活中所見過的交通標誌或號誌
2-1能說出校園周遭有號誌路口行人穿越道旁之交通標誌、標線及號誌的意義。	<p>【活動一・什麼是交通號誌？】</p> <ol style="list-style-type: none"> <li>利用PPT引領學生生活週遭常見的交通號誌並了解其意義。 *紅綠燈 *閃黃燈 *行人專用號誌(小綠人)</li> <li>請學生分享學校週遭有哪些交通號誌。</li> </ol>	20分鐘	「交通號誌」PPT	學生能回答常見交通標誌及號誌的意義。
	<p><b>三、綜合活動—</b> (一) 歸納：</p> <p>【活動三・交通安全大闖關】</p> <ol style="list-style-type: none"> <li>將全班分為六組，每組約5人。</li> <li>快速複習前面所學習到的各項交通標誌，教師可展示ppt加深學童印象。</li> <li>各組按照順序進行闖關活動，說明其標示的意義，答對者，該組得分。</li> <li>該活動結束，分數最高者勝出。</li> </ol> <p>【活動四・我該怎麼辦？】</p> <p>討論各種狀況題</p> <ol style="list-style-type: none"> <li>當過馬路時，看到行人指示燈只剩下三秒時，應該怎麼辦？</li> <li>上學路上，看到人行天橋標誌，應該走天橋還是走馬路？為什麼？</li> </ol>	15分鐘	「交通安全大闖關」遊戲	學生能由遊戲中學學習並評量學習成效
		15分鐘		學生能思考並表達意見

## 臺北市政府交通安全教學電子書

出 版 者：臺北市政府教育局

發 行 人：丁亞雯

指導單位：交通部

編審委員：曾燦金・馮清皇・王永進  
錢薇豔・張育甄・廖金春

總 編 輯：蕭福生

編 輯 群：李莉莉・林碧雲・白彥麟・王格忠・溫博安

作 者 群：郭靜靜・黃蕙欣・林江臺  
陳泳惠・黃宗卉・高玉娟

設計製作： 宏馬數位科技股份有限公司

承辦單位：臺北市內湖區南湖國民小學

電 話：(02) 2632-1296

出版日期：中華民國 100 年 10 月

### ★播放資訊

作業系統：Windows XP / Vista / Windows 7

檔案格式：PDF；HTML

使用載具：PC

播放軟體：PDF Reader；Microsoft IE 8.0 以上、  
Adobe Flash Player 8.0 以上



