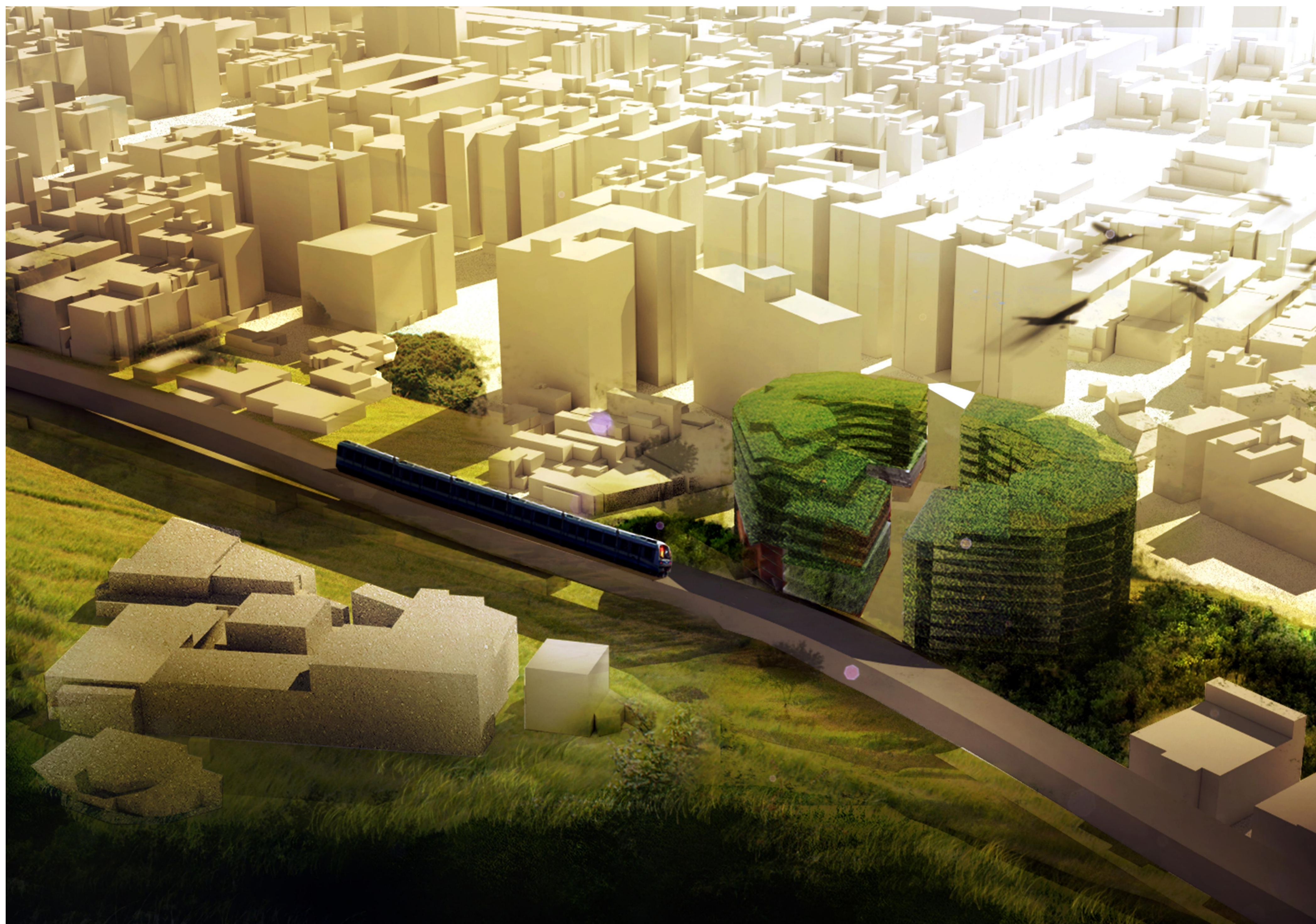


明倫國小基地 公共住宅

- 委託專案管理(含監造)
- 統包工程



基地面積	8,756m ² (2,649坪)
使用分區	住宅區(特)
建蔽率	55%
容積率	350%
預估戶數	456戶
預估規模	地上11層/地下3層
附屬空間	創造力學園 社區公共保母 幼兒園 身障社區日間作業設施 商業空間
招標方式及金額	委託專案管理(含監造)勞務採購(0.72億元) 統包工程採購(22.2億元)
預估招標時間	委託專案管理(含監造)勞務採購(2015年9月) 統包工程採購(2016年2月)