

中華民國104年度
臺北市地政統計

臺北市政府地政局

中華民國105年6月編製

目 次

壹、地籍及測量	
一、臺北市四至地理位置.....	1
二、臺北市土地面積及現住人口.....	2
三、臺北市土地面積筆數.....	3
四、臺北市都市計畫分區使用面積.....	5
五、臺北市各地政事務所土地建物登記測量等案件統計.....	7
六、臺北市 104 年度各月土地建物登記測量等案件統計.....	9
七、臺北市辦理土地標示變更登記筆數及面積.....	13
八、臺北市辦理土地所有權登記筆數及面積.....	15
九、臺北市辦理土地他項權利登記筆數及面積.....	17
十、臺北市辦理土地其他登記筆數及面積.....	21
十一、臺北市辦理建物標示變更登記棟數及面積.....	23
十二、臺北市辦理建物所有權登記棟數及面積.....	25
十三、臺北市辦理建物他項權利登記棟數及面積.....	27
十四、臺北市辦理建物其他登記棟數及面積.....	31
貳、地價	
一、臺北市不動產估價師開業及異動登記管理.....	33
二、臺北市第一期限建築使用私有空地成果統計.....	35
三、臺北市住宅價格指數.....	38
四、臺北市地價區段統計.....	41
五、臺北市土地總歸戶情形.....	43
六、臺北市地價稅及土地增值稅徵收情形.....	44
參、地權及不動產交易	
一、臺北市公地權屬及面積統計.....	45
二、臺北市公有放租耕地分區面積統計.....	46
三、臺北市外國人地權登記管理.....	47
四、臺北市實施耕地三七五減租成果統計.....	49
五、臺北市不動產經紀人證書及經紀業申請案件統計.....	51
六、臺北市房地產消費糾紛原因統計.....	53
七、臺北市不動產經紀業查處統計.....	54
八、臺北市近 5 年地政士開業異動登記及管理業務統計.....	55
九、臺北市家戶購屋比統計.....	57
肆、地用	
一、臺北市近 5 年撥用公地面積統計.....	58
二、臺北市近 5 年徵收私有土地成果統計.....	59
伍、土地開發	
一、臺北市市地重劃成果統計.....	61
二、臺北市區段徵收成果統計.....	63

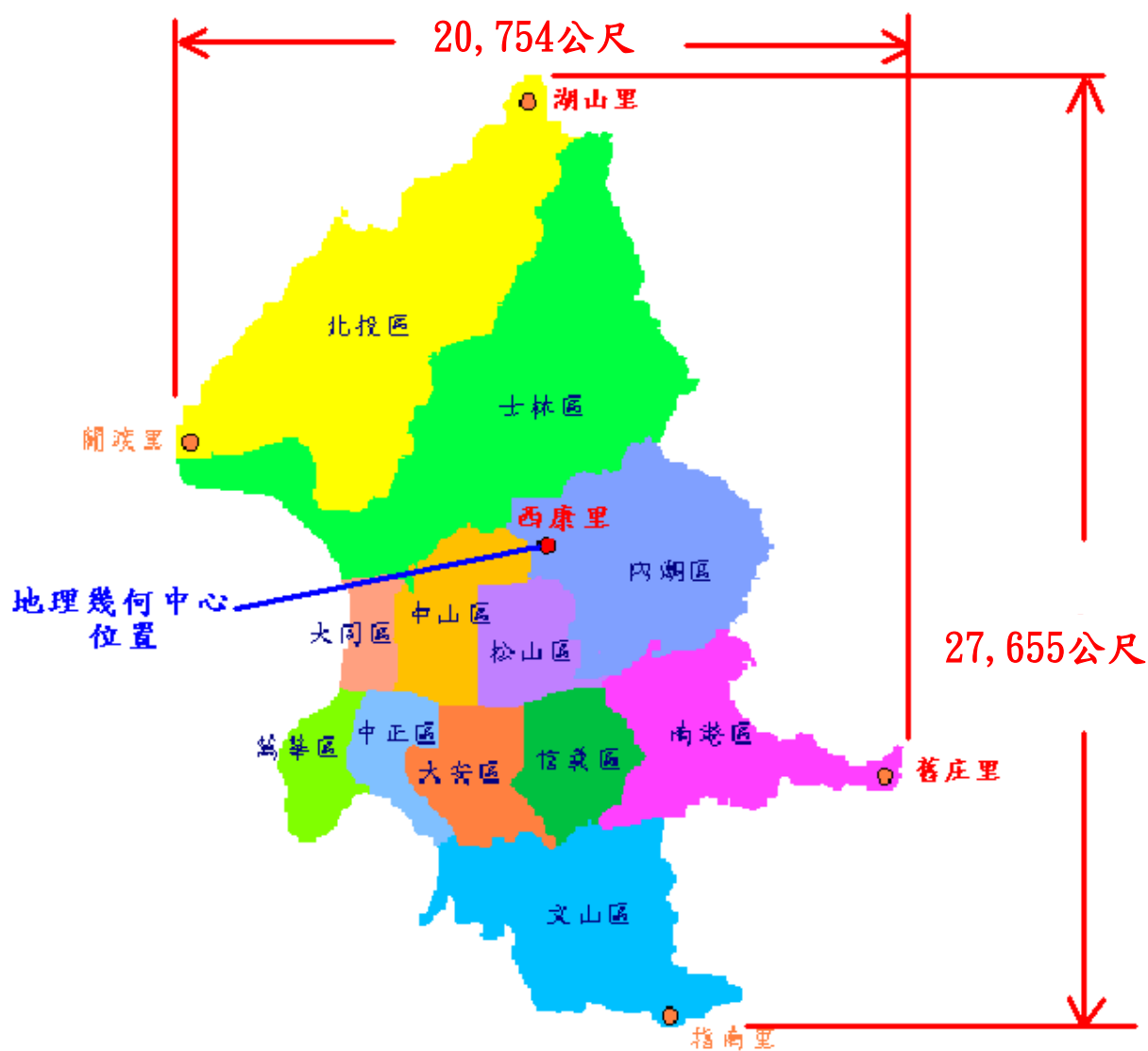
陸、其他

一、臺北市政府地政局暨所屬機關組織系統表.....	65
二、臺北市政府地政局暨所屬機關職員官職等統計分析.....	66
三、臺北市政府地政局暨所屬機關職員年齡統計分析.....	67
四、臺北市政府地政局暨所屬機關職員學歷統計分析.....	69
五、臺北市政府地政局暨所屬機關 104 年度歲入決算分析.....	71
六、臺北市政府地政局暨所屬機關 104 年度歲出決算分析.....	73
七、臺北市政府地政局暨所屬機關以前年度歲入轉入數決算表.....	75
八、臺北市政府地政局暨所屬機關以前年度歲出轉入數決算表.....	75

壹、地籍及測量

一、臺北市四至地理位置

地點	極東	極西	極南	極北	市中心
	南港區舊庄里	北投區關渡里	文山區指南里	北投區湖山里	內湖區西康里
經緯度	東經121°39'30"	東經121°27'10"	東經121°35'22"	東經121°33'04"	東經121°33'20"
	北緯 25°01'51"	北緯 25°06'59"	北緯 24°57'42"	北緯 25°12'46"	北緯 25°05'14"



資料來源：本局土地開發總隊

二、臺北市土地面積及現住人口

年度及區別	類別	土地面積(公頃)	現住人口(人)	人口密度(人/公頃)
民國68年度		27,214.18	2,179,627	80
民國69年度		27,214.18	2,213,194	81
民國70年度		27,214.18	2,246,759	83
民國71年度		27,214.18	2,297,961	84
民國72年度		27,216.81	2,362,635	87
民國73年度		27,216.81	2,416,020	89
民國74年度		27,216.81	2,477,704	91
民國75年度		27,177.41	2,539,365	93
民國76年度		27,177.41	2,608,881	96
民國77年度		27,177.41	2,663,844	98
民國78年度		27,177.41	2,699,636	99
民國79年度		27,177.41	2,713,683	100
民國80年度		27,177.41	2,726,139	100
民國81年度		27,177.41	2,706,453	100
民國82年度		27,179.97	2,675,029	98
民國83年度		27,179.97	2,653,245	98
民國84年度		27,179.97	2,648,797	97
民國85年度		27,179.97	2,620,716	96
民國86年度		27,179.97	2,590,766	95
民國87年度		27,179.97	2,622,171	96
民國88年度		27,179.97	2,640,322	97
民國89年度		27,179.97	2,646,474	97
民國90年度		27,179.97	2,633,802	97
民國91年度		27,179.97	2,641,856	97
民國92年度		27,179.97	2,627,138	97
民國93年度		27,179.97	2,622,472	96
民國94年度		27,179.97	2,616,375	96
民國95年度		27,179.97	2,632,242	97
民國96年度		27,179.97	2,629,269	97
民國97年度		27,179.97	2,622,923	97
民國98年度		27,179.97	2,607,428	96
民國99年度		27,179.97	2,618,772	96
民國100年度		27,179.97	2,650,968	98
民國101年度		27,179.97	2,673,226	98
民國102年度		27,179.97	2,686,516	99
民國103年度		27,179.97	2,702,315	99
民國104年度		27,179.97	2,704,521	100
松山區		928.78	209,714	226
信義區		1,120.77	229,211	205
大安區		1,136.14	313,058	276
中山區		1,368.21	231,350	169
中正區		760.71	162,279	213
大同區		568.15	130,836	230
萬華區		885.22	194,339	220
文山區		3,150.90	275,367	87
南港區		2,184.24	122,245	56
內湖區		3,157.87	287,566	91
士林區		6,236.82	290,694	47
北投區		5,682.16	257,862	45

資料來源：1.土地面積，本局地籍及測量科。

2.現住人口，本府民政局網站。

三、臺北市土

中華民國104

區別	臺北市土地總面積					
	總計	已登記公私有土地面積				未登記土地面積
		合計	公有	私有	公私共有	
總計	27,179.970000	26,085.783054	12,586.561063	12,355.266433	1,143.955558	1,094.186946
松山區	928.780000	822.631840	487.309800	278.884341	56.437699	106.148160
信義區	1,120.770000	1,120.111874	537.067611	523.892377	59.151886	0.658126
大安區	1,136.140000	1,136.047655	623.443549	411.507105	101.097001	0.092345
中山區	1,368.210000	1,334.942807	801.804417	465.164269	67.974121	33.267193
中正區	760.710000	717.122841	458.362009	216.889712	41.871120	43.587159
大同區	568.150000	410.740546	211.864862	187.442285	11.433399	157.409454
萬華區	885.220000	579.909857	334.242142	206.165983	39.501732	305.310143
文山區	3,150.900000	3,077.170900	1,422.572618	1,506.750398	147.847884	73.729100
南港區	2,184.240000	2,164.209580	928.570382	1,083.290253	152.348945	20.030420
內湖區	3,157.870000	3,157.302430	926.695698	2,014.279537	216.327195	0.567570
士林區	6,236.820000	5,919.038036	2,656.832146	3,103.848396	158.357494	317.781964
北投區	5,682.160000	5,646.554688	3,197.795829	2,357.151777	91.607082	35.605312

資料來源：本局地籍及測量科

地面積筆數

年12月31日

單位：公頃；筆

臺北市土地總筆數

總計	已登記公私有土地筆數				未登記土地筆數
	合計	公有	私有	公私共有	
420,354	417,191	123,038	279,868	14,285	3,163
17,591	17,577	4,876	11,839	862	14
27,474	27,371	7,038	18,974	1,359	103
31,568	31,499	9,205	20,789	1,505	69
27,009	26,976	7,293	18,745	938	33
25,811	25,776	9,089	16,144	543	35
27,474	27,408	5,704	21,280	424	66
29,560	29,538	6,217	22,675	646	22
47,843	47,405	15,907	29,635	1,863	438
25,034	24,897	9,047	14,706	1,144	137
28,443	28,182	9,146	17,479	1,557	261
72,331	71,329	20,241	49,025	2,063	1,002
60,216	59,233	19,275	38,577	1,381	983

四、臺北市都市計畫分區使用面積

中華民國104年底

使用分區別		面積(公頃)	比率(%)	備註
總計		27,179.97	100.00	
可供都市發展土地	合計	12,998.30	47.82	
	住宅區	3,800.42	13.98	
	工業區	411.49	1.51	
	商業區	881.26	3.24	
	行政區	78.06	0.29	
	文教區	72.94	0.27	
	特定專用區	202.88	0.75	
	娛樂區	75.75	0.28	
	飛機場場	239.82	0.88	
	公共設施用地	7,102.90	26.13	
其他	132.78	0.49		
非都市發展土地	合計	14,181.67	52.18	
	農業區	529.00	1.95	
	保護區	6,904.51	25.41	
	風景區	185.53	0.68	
	行水區	1,794.28	6.60	
	其他	4,768.35	17.54	

資料來源：本府都市發展局

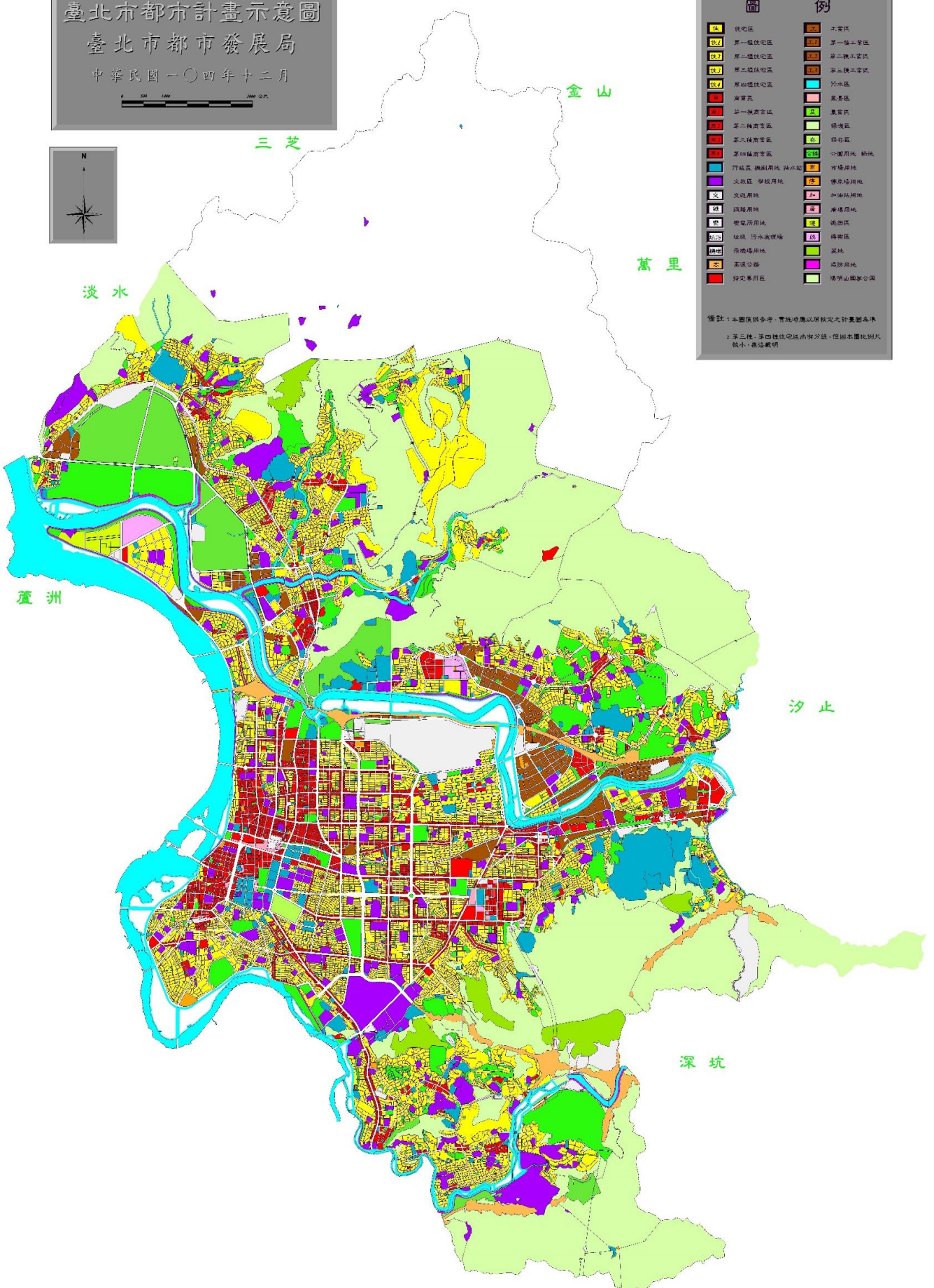
臺北市都市計畫示意圖
 臺北市都市發展局
 中華民國一〇四年十二月

0 500 1000 2000 公尺



圖	例
	住宅區
	第一種住宅區
	第二種住宅區
	第三種住宅區
	第四種住宅區
	商業區
	第一種商業區
	第二種商業區
	第三種商業區
	第四種商業區
	行政區 機關用地 抽水站
	文藝區 學校用地
	交通用地
	鐵路用地
	機關用地
	水域 污水處理場
	綠地場用地
	公園綠地
	非公園專用區
	工業區
	第一種工業區
	第二種工業區
	第三種工業區
	污水區
	農業區
	農牧區
	保護區
	保存區
	公園用地 綠地
	市場用地
	停車場用地
	加油站用地
	機場用地
	遊樂區
	綠地
	道路用地
	陽明山國家公園

備註：本圖僅供參考，實施時應以原核定之計畫圖為準。
 1. 第三種、第四種住宅區亦有分級，但因本圖比例尺太小，無法說明。



五、臺北市各地政事務所土地建物登記測量等案件統計

中華民國104年1月1日至12月31日

單位：筆；棟；張

所 別		總 計	建成地政 事 務 所	古亭地政 事 務 所	松山地政 事 務 所	士林地政 事 務 所	中山地政 事 務 所	大安地政 事 務 所		
項 目										
登 記	土 地 (筆)	總 計	446,884	60,271	66,257	94,771	87,044	89,533	49,008	
		標示變更登記	3,808	215	291	466	2,335	428	73	
		所有權總登記	-	-	-	-	-	-	-	
		所有權變更登記	90,381	12,056	13,107	20,267	18,601	17,192	9,158	
		他項權利登記	149,122	18,482	21,445	33,947	24,822	32,570	17,856	
		其 他 登 記	203,573	29,518	31,414	40,091	41,286	39,343	21,921	
		建 物 (棟)	總 計	429,587	66,796	52,076	92,052	66,291	104,700	47,672
			標示變更登記	57,828	10,749	5,810	20,646	3,975	9,825	6,823
			所有權總登記	9,605	961	1,306	1,253	2,137	3,394	554
			所有權變更登記	58,878	8,881	7,547	11,269	10,153	14,527	6,501
			他項權利登記	131,095	16,088	16,378	27,803	22,036	34,732	14,058
			其 他 登 記	172,181	30,117	21,035	31,081	27,990	42,222	19,736
測 量		總 計	23,675	3,809	3,236	2,803	6,398	5,561	1,868	
		土 地 鑑 界 (筆)	5,111	873	748	703	1,493	863	431	
		建 物 勘 測 (棟)	16,281	2,639	2,062	1,912	3,952	4,397	1,319	
		土 地 合 併 分 割 (筆)	2,283	297	426	188	953	301	118	
地 目 變 更 (筆)		15	1	5	-	8	-	1		
核發地籍圖建物平面位置圖謄本(張)		125,571	19,445	8,168	55,659	17,943	19,737	4,619		
核發土地建物登記簿謄本(張)		2,100,717	334,727	179,757	452,389	241,853	525,109	366,882		
地 價 謄 本 (張)		4,025	614	158	624	712	1,604	313		

資料來源：本局地籍及測量科

本 頁 空 白

六、臺北市104年度各月土

中華民國104年1月

項目		月別	總計	1月	2月	3月	4月	5月
登記	土地 (筆)	總計	446,884	61,262	25,104	31,738	29,475	33,562
		標示變更登記	3,808	175	172	236	148	138
		所有權總登記	-	-	-	-	-	-
		所有權變更登記	90,381	8,678	6,125	6,922	6,301	5,991
		他項權利登記	149,122	12,094	9,098	12,071	12,290	12,518
		其他登記	203,573	40,315	9,709	12,509	10,736	14,915
	建物 (棟)	總計	429,587	64,705	19,249	25,195	23,181	49,501
		標示變更登記	57,828	569	375	573	745	22,366
		所有權總登記	9,605	582	569	552	713	564
		所有權變更登記	58,878	5,320	3,820	4,756	3,947	3,845
		他項權利登記	131,095	10,178	7,995	10,560	10,207	11,095
		其他登記	172,181	48,056	6,490	8,754	7,569	11,631
測量	總計	23,675	2,040	1,388	2,288	1,896	1,925	
	土地鑑界(筆)	5,111	484	315	499	358	471	
	建物勘測(棟)	16,281	1,282	907	1,564	1,414	1,330	
	土地合併分割(筆)	2,283	274	166	225	124	124	
地目變更(筆)		15	-	-	3	-	2	
核發地籍圖建物平面位置圖謄本(張)		125,571	10,571	5,480	10,477	11,431	11,731	
核發土地建物登記簿謄本(張)		2,100,717	211,705	127,906	198,922	176,916	165,885	
地價謄本(張)		4,025	983	487	593	208	472	

資料來源：本局地籍及測量科

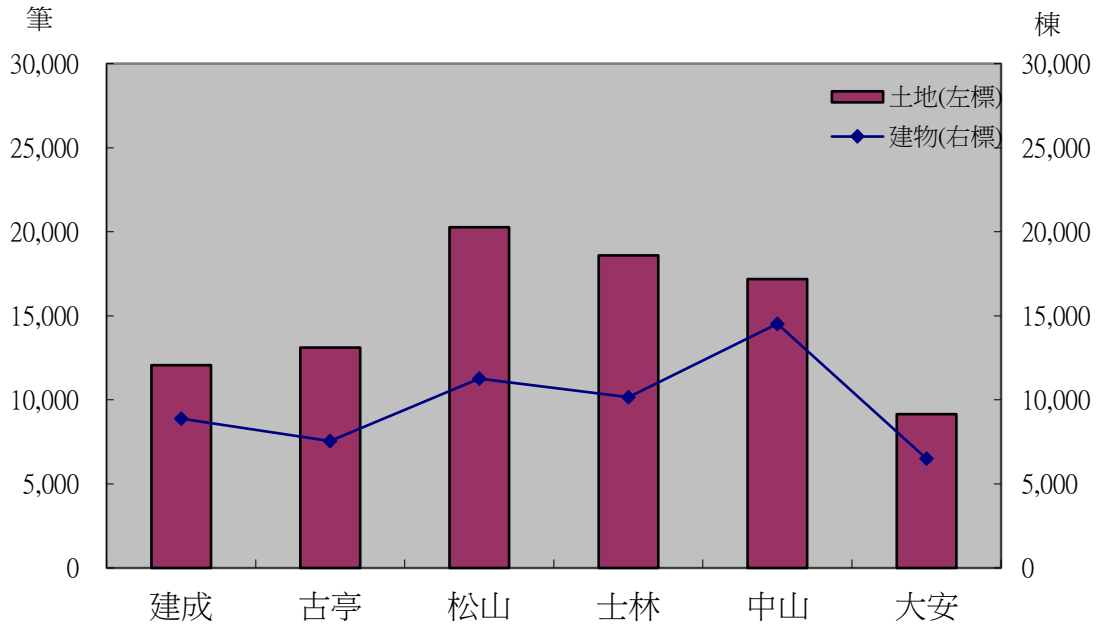
地建物登記測量等案件統計

1日至12月31日

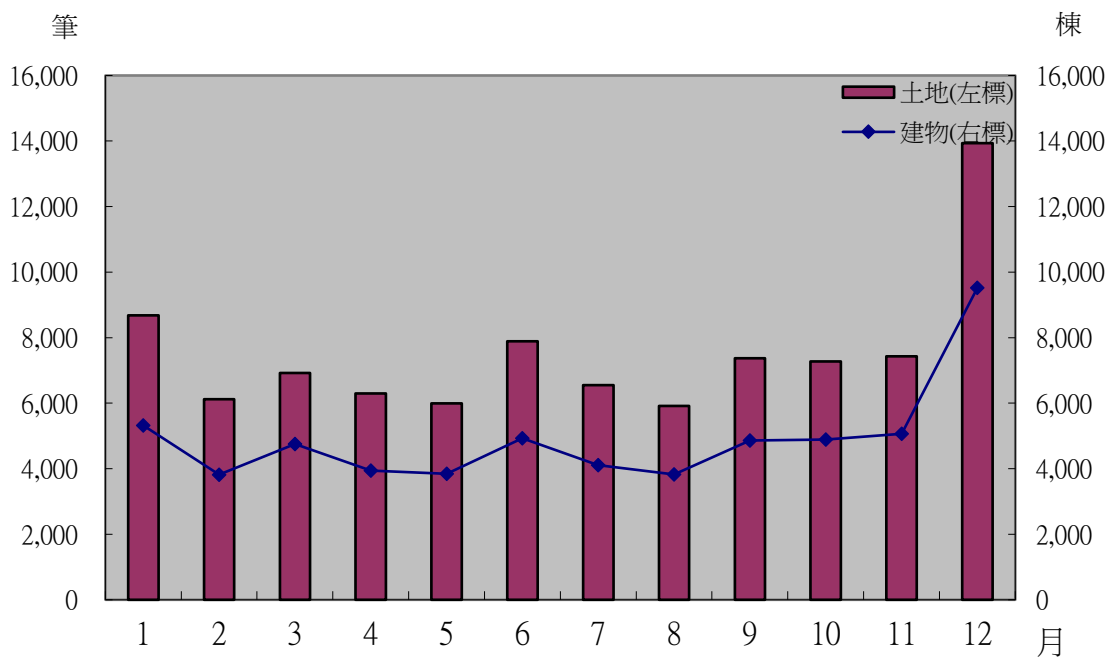
單位：筆；棟；張

6月	7月	8月	9月	10月	11月	12月
48,216	37,716	30,219	36,079	29,673	31,309	52,531
345	266	287	164	280	1,459	138
-	-	-	-	-	-	-
7,888	6,550	5,918	7,370	7,277	7,427	13,934
14,827	12,640	11,436	13,058	11,952	11,479	15,659
25,156	18,260	12,578	15,487	10,164	10,944	22,800
65,302	33,232	26,668	27,872	23,892	24,781	46,009
24,720	2,745	3,401	565	535	575	659
1,212	1,290	400	730	964	1,138	891
4,933	4,105	3,821	4,857	4,891	5,064	9,519
13,521	11,302	10,130	11,021	10,676	10,687	13,723
20,916	13,790	8,916	10,699	6,826	7,317	21,217
1,898	2,178	2,080	1,802	2,542	1,471	2,167
508	505	346	426	343	391	465
1,189	1,430	1,560	1,200	2,007	871	1,527
201	243	174	176	192	209	175
3	3	1	-	1	2	-
10,892	12,881	8,993	8,475	9,589	15,414	9,637
174,797	189,213	157,140	159,504	163,547	182,087	193,095
254	192	113	151	184	156	232

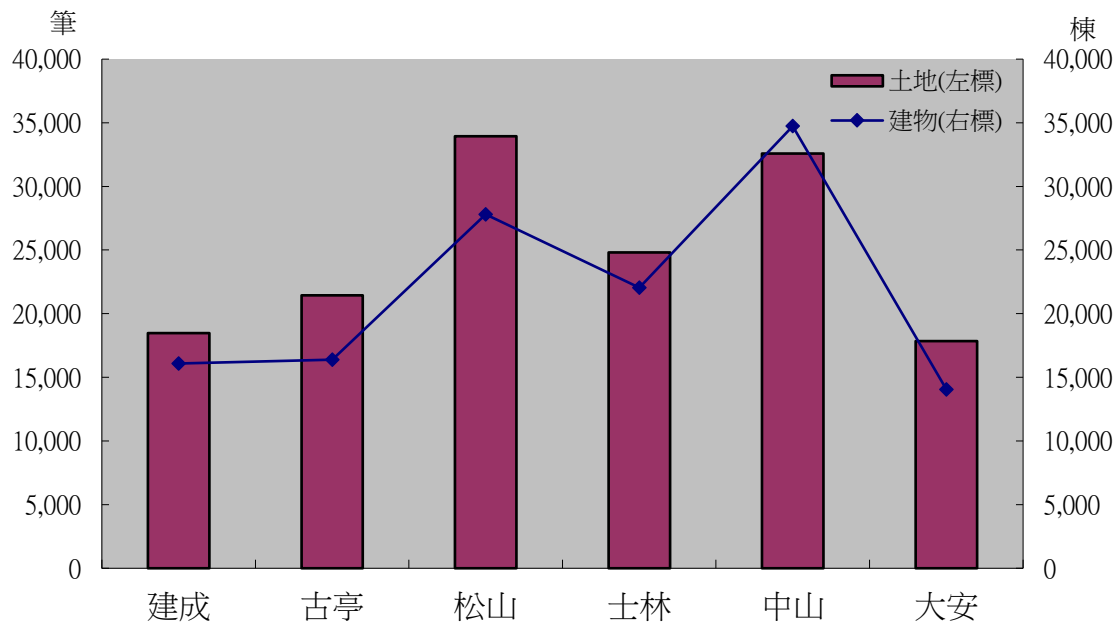
臺北市土地建物所有權變更登記概況－按地政事務所別分



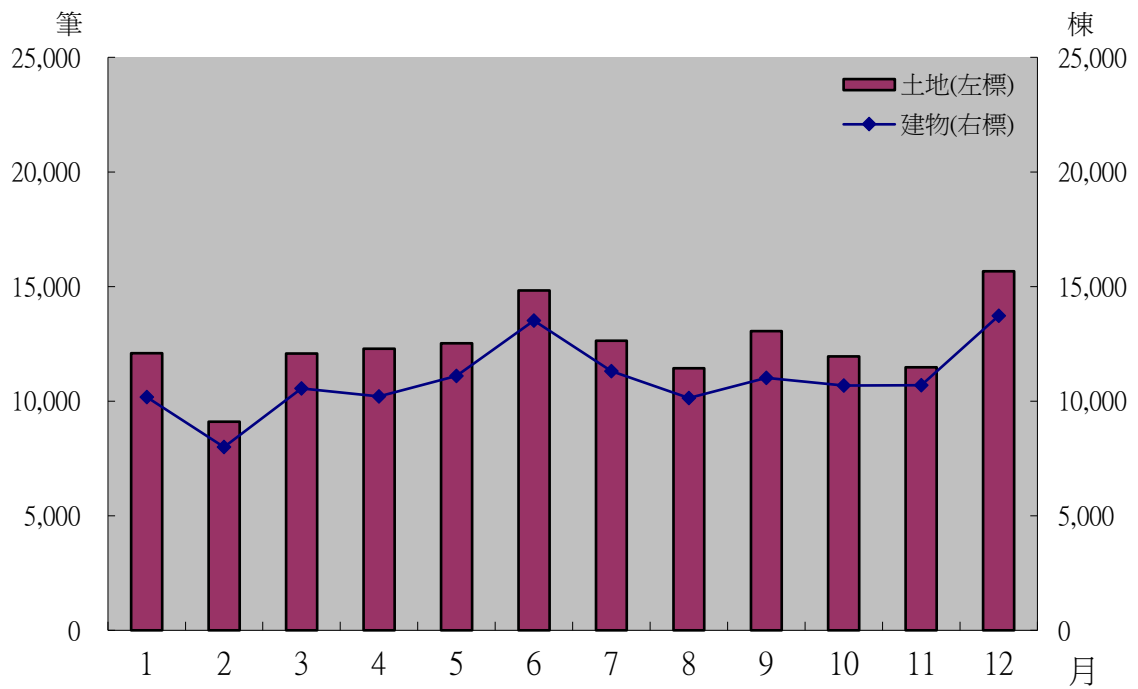
臺北市土地建物所有權變更登記概況－按月別分



臺北市土地建物他項權利登記概況－按地政事務所別分



臺北市土地建物他項權利登記概況－按月別分



七、臺北市辦理土地標

中華民國104年1月

區別	類別	總計	分割	合併	重測	重劃
總計	筆數	3,808	1,432	244	-	8
	平方公尺	4,586,603.44	1,352,191.02	523,360.43	-	44,686.65
松山區	筆數	62	44	6	-	-
	平方公尺	34,550.00	28,125.00	4,945.00	-	-
信義區	筆數	140	58	9	-	-
	平方公尺	88,987.29	41,141.00	7,528.00	-	-
大安區	筆數	73	55	18	-	-
	平方公尺	42,982.88	13,875.00	29,107.88	-	-
中山區	筆數	204	69	18	-	-
	平方公尺	152,745.97	47,699.00	22,603.36	-	-
中正區	筆數	187	162	23	-	-
	平方公尺	64,714.57	51,468.18	13,213.39	-	-
大同區	筆數	74	67	7	-	-
	平方公尺	19,515.31	14,778.54	4,736.77	-	-
萬華區	筆數	102	41	11	-	-
	平方公尺	28,092.87	3,454.00	16,284.87	-	-
文山區	筆數	143	105	29	-	-
	平方公尺	93,212.27	56,019.89	36,655.38	-	-
南港區	筆數	264	33	2	-	8
	平方公尺	293,502.30	45,244.00	3,778.00	-	44,686.65
內湖區	筆數	224	101	23	-	-
	平方公尺	499,146.74	171,465.56	166,301.15	-	-
士林區	筆數	550	416	71	-	-
	平方公尺	844,838.01	609,075.06	170,854.72	-	-
北投區	筆數	1,785	281	27	-	-
	平方公尺	2,424,315.23	269,845.79	47,351.91	-	-

資料來源：本局地籍及測量科

示變更登記筆數及面積

1日至12月31日

單位：筆；平方公尺

區段徵收	地目變更	使用編定	門牌整編	建物增改建	減失	法院判決、調解、和解	其他
58	431	-	-	-	-	28	1,607
630,031.25	512,443.79	-	-	-	-	27,462.42	1,496,427.88
-	6	-	-	-	-	-	6
-	1,195.00	-	-	-	-	-	285.00
-	32	-	-	-	-	-	41
-	29,264.29	-	-	-	-	-	11,054.00
-	-	-	-	-	-	-	-
-	-	-	-	-	-	-	-
-	59	-	-	-	-	-	58
-	75,805.53	-	-	-	-	-	6,638.08
-	-	-	-	-	-	2	-
-	-	-	-	-	-	33.00	-
-	-	-	-	-	-	-	-
-	-	-	-	-	-	-	-
-	-	-	-	-	-	-	50
-	-	-	-	-	-	-	8,354.00
-	3	-	-	-	-	6	-
-	174.00	-	-	-	-	363.00	-
-	182	-	-	-	-	2	37
-	148,965.65	-	-	-	-	1,708.00	49,120.00
-	75	-	-	-	-	-	25
-	151,532.03	-	-	-	-	-	9,848.00
-	11	-	-	-	-	7	45
-	16,905.32	-	-	-	-	24,182.94	23,819.97
58	63	-	-	-	-	11	1,345
630,031.25	88,601.97	-	-	-	-	1,175.48	1,387,308.83

八、臺北市辦理土地所

中華民國104年1月

區別	類別	總計	土地登記	所有權			
				合計	買	賣	拍
總計	筆數	90,381	-	90,381	41,437	1,069	19,141
	平方公尺	14,815,304.58	-	14,815,304.58	5,416,046.30	208,935.88	5,218,250.14
松山區	筆數	6,006	-	6,006	2,795	69	1,088
	平方公尺	210,590.65	-	210,590.65	85,671.03	1,203.05	42,486.73
信義區	筆數	7,693	-	7,693	3,314	89	2,000
	平方公尺	478,026.64	-	478,026.64	147,150.49	3,284.28	131,095.08
大安區	筆數	9,158	-	9,158	3,880	64	1,847
	平方公尺	711,274.16	-	711,274.16	193,963.40	2,679.95	338,999.50
中山區	筆數	8,391	-	8,391	4,744	75	1,019
	平方公尺	1,079,810.37	-	1,079,810.37	811,063.84	1,391.45	54,651.33
中正區	筆數	5,495	-	5,495	2,533	34	905
	平方公尺	196,744.95	-	196,744.95	88,414.35	1,131.74	25,674.57
大同區	筆數	4,653	-	4,653	1,918	74	867
	平方公尺	139,796.10	-	139,796.10	56,496.31	1,317.51	25,494.23
萬華區	筆數	5,468	-	5,468	2,447	89	1,194
	平方公尺	274,650.34	-	274,650.34	135,283.95	1,668.94	30,154.12
文山區	筆數	9,547	-	9,547	4,504	109	1,983
	平方公尺	1,344,594.19	-	1,344,594.19	550,040.41	14,869.22	459,541.32
南港區	筆數	6,568	-	6,568	2,475	72	2,037
	平方公尺	2,983,375.86	-	2,983,375.86	547,976.44	14,170.65	2,085,673.48
內湖區	筆數	8,801	-	8,801	4,518	93	1,926
	平方公尺	1,967,738.51	-	1,967,738.51	734,054.59	122,809.20	317,330.36
士林區	筆數	9,497	-	9,497	3,808	173	2,519
	平方公尺	2,680,096.69	-	2,680,096.69	725,987.07	28,992.81	1,250,845.55
北投區	筆數	9,104	-	9,104	4,501	128	1,756
	平方公尺	2,748,606.12	-	2,748,606.12	1,339,944.42	15,417.08	456,303.87

資料來源：本局地籍及測量科

有權登記筆數及面積

1日至12月31日

單位：筆；平方公尺

變		更			登			記				
贈	與	夫妻贈與	交	換	共有物 分割	徵	收	信	託	法院判決、 調解、和解	其	他
	12,360	4,270	283		207	92		8,486		1,112		1,924
	1,333,855.24	220,351.39	77,982.98		182,591.54	100,472.66		804,403.39		217,299.88		1,035,115.18
790	390	18		4		1		725		47		79
42,319.23	10,703.34	838.06		220.19		1,561.32		21,187.90		2,480.84		1,918.96
972	463	5		2		32		511		135		170
67,318.26	9,224.75	1,287.11		58.92		67,308.96		27,471.83		4,632.47		19,194.49
1,552	646	49		16		3		849		113		139
54,529.49	12,369.97	29,290.41		14,218.00		50.00		30,479.42		2,485.51		32,208.51
1,134	363	25		4		10		881		54		82
90,852.81	11,098.62	3,882.76		145.92		1,488.00		78,675.14		6,756.37		19,804.13
716	228	8		4		-		912		56		99
29,559.39	5,708.56	821.18		4,501.58		-		30,117.21		1,584.11		9,232.26
770	183	8		8		19		701		44		61
16,685.99	4,937.01	104.25		523.50		1,814.48		29,663.04		683.76		2,076.02
699	244	43		8		21		566		59		98
26,643.36	5,655.96	13,453.61		486.00		27,959.92		26,842.85		1,297.19		5,204.44
1,181	343	39		7		2		974		175		230
97,954.29	13,153.19	3,921.08		376.11		0.31		48,502.88		23,336.30		132,899.08
858	242	-		2		3		601		82		196
124,437.79	16,701.91	-		96.25		173.67		116,747.02		26,870.75		50,527.90
976	346	34		29		-		559		83		237
222,193.58	28,064.42	15,605.88		53,458.54		-		171,081.51		18,859.05		284,281.38
1,561	458	32		55		1		567		118		205
314,675.50	58,260.99	7,118.89		36,979.35		116.00		102,082.91		92,663.68		62,373.94
1,151	364	22		68		-		640		146		328
246,685.55	44,472.67	1,659.75		71,527.18		-		121,551.68		35,649.85		415,394.07

九、臺北市辦理土地他

中華民國104年1月

區別	類別	總計	抵押權				
			合計	設定	移轉	變更	塗銷
總計	筆數	149,122	148,546	74,475	237	12,313	61,521
	平方公尺	8,953,625.83	8,636,728.79	3,187,160.54	139,550.57	1,661,970.94	3,648,046.74
松山區	筆數	11,743	11,717	5,749	12	1,084	4,872
	平方公尺	467,898.34	455,947.49	160,444.21	66,068.86	85,020.14	144,414.28
信義區	筆數	14,878	14,845	7,591	28	1,250	5,976
	平方公尺	521,765.99	504,683.97	182,906.26	47,925.09	57,432.53	216,420.09
大安區	筆數	17,856	17,799	8,517	30	1,699	7,553
	平方公尺	481,047.60	466,486.92	176,464.39	981.03	78,907.82	210,133.68
中山區	筆數	16,349	16,316	8,496	10	1,391	6,419
	平方公尺	640,231.20	596,602.31	231,284.62	218.29	166,641.29	198,458.11
中正區	筆數	8,628	8,586	4,179	7	762	3,638
	平方公尺	226,134.74	217,453.74	90,456.12	621.13	37,067.49	89,309.00
大同區	筆數	6,687	6,664	3,354	6	633	2,671
	平方公尺	167,078.12	164,980.90	79,281.40	158.20	22,860.42	62,680.88
萬華區	筆數	8,726	8,679	4,320	16	561	3,782
	平方公尺	255,232.32	238,260.87	110,921.53	944.84	37,650.24	88,744.26
文山區	筆數	15,886	15,749	7,842	43	1,029	6,835
	平方公尺	1,233,161.99	1,203,177.97	585,668.96	6,477.99	129,790.86	481,240.16
南港區	筆數	7,326	7,233	3,752	7	504	2,970
	平方公尺	1,378,257.54	1,243,440.74	205,578.92	206.19	371,188.24	666,467.39
內湖區	筆數	16,221	16,190	8,084	25	1,313	6,768
	平方公尺	1,366,997.47	1,344,439.65	454,014.87	5,511.24	237,987.68	646,925.86
士林區	筆數	12,250	12,226	6,005	13	1,065	5,143
	平方公尺	1,185,747.11	1,176,311.54	451,604.88	1,715.77	208,846.79	514,144.10
北投區	筆數	12,572	12,542	6,586	40	1,022	4,894
	平方公尺	1,030,073.41	1,024,942.69	458,534.38	8,721.94	228,577.44	329,108.93

資料來源：本局地籍及測量科

項權利登記筆數及面積

1日至12月31日

單位：筆；平方公尺

地 上 權					不 動 產 役 權				
合 計	設 定	移 轉	變 更	塗 銷	合 計	設 定	移 轉	變 更	塗 銷
440	88	147	1	204	-	-	-	-	-
245,636.56	110,844.35	98,917.88	4,090.00	31,784.33	-	-	-	-	-
25	-	6	-	19	-	-	-	-	-
11,721.00	-	10,332.00	-	1,389.00	-	-	-	-	-
17	3	6	-	8	-	-	-	-	-
16,823.34	577.10	15,494.24	-	752.00	-	-	-	-	-
48	12	4	-	32	-	-	-	-	-
7,943.55	1,358.00	3,124.00	-	3,461.55	-	-	-	-	-
24	6	12	1	5	-	-	-	-	-
43,379.58	797.00	35,212.00	4,090.00	3,280.58	-	-	-	-	-
42	13	4	-	25	-	-	-	-	-
8,681.00	3,466.00	1,276.00	-	3,939.00	-	-	-	-	-
17	-	2	-	15	-	-	-	-	-
1,936.50	-	113.50	-	1,823.00	-	-	-	-	-
37	11	9	-	17	-	-	-	-	-
16,663.72	1,197.00	14,372.32	-	1,094.40	-	-	-	-	-
126	19	44	-	63	-	-	-	-	-
28,288.68	6,921.63	9,590.28	-	11,776.77	-	-	-	-	-
60	5	55	-	-	-	-	-	-	-
91,258.63	83,890.32	7,368.31	-	-	-	-	-	-	-
22	9	4	-	9	-	-	-	-	-
12,056.82	9,257.65	1,979.94	-	819.23	-	-	-	-	-
13	4	1	-	8	-	-	-	-	-
5,926.99	2,859.28	55.29	-	3,012.42	-	-	-	-	-
9	6	-	-	3	-	-	-	-	-
956.75	520.37	-	-	436.38	-	-	-	-	-

九、臺北市辦理土地他項

中華民國104年1月

區別	類別	典					權農					育				
		合計	設定	移轉	變更	塗銷	合計	設定	移轉	變更	塗銷	合計	設定	移轉	變更	
總計	筆數	2	-	-	-	2	-	-	-	-	-	-	-	-	-	
	平方公尺	17.09	-	-	-	17.09	-	-	-	-	-	-	-	-		
松山區	筆數	-	-	-	-	-	-	-	-	-	-	-	-	-		
	平方公尺	-	-	-	-	-	-	-	-	-	-	-	-	-		
信義區	筆數	-	-	-	-	-	-	-	-	-	-	-	-	-		
	平方公尺	-	-	-	-	-	-	-	-	-	-	-	-	-		
大安區	筆數	-	-	-	-	-	-	-	-	-	-	-	-	-		
	平方公尺	-	-	-	-	-	-	-	-	-	-	-	-	-		
中山區	筆數	2	-	-	-	2	-	-	-	-	-	-	-	-		
	平方公尺	17.09	-	-	-	17.09	-	-	-	-	-	-	-	-		
中正區	筆數	-	-	-	-	-	-	-	-	-	-	-	-	-		
	平方公尺	-	-	-	-	-	-	-	-	-	-	-	-	-		
大同區	筆數	-	-	-	-	-	-	-	-	-	-	-	-	-		
	平方公尺	-	-	-	-	-	-	-	-	-	-	-	-	-		
萬華區	筆數	-	-	-	-	-	-	-	-	-	-	-	-	-		
	平方公尺	-	-	-	-	-	-	-	-	-	-	-	-	-		
文山區	筆數	-	-	-	-	-	-	-	-	-	-	-	-	-		
	平方公尺	-	-	-	-	-	-	-	-	-	-	-	-	-		
南港區	筆數	-	-	-	-	-	-	-	-	-	-	-	-	-		
	平方公尺	-	-	-	-	-	-	-	-	-	-	-	-	-		
內湖區	筆數	-	-	-	-	-	-	-	-	-	-	-	-	-		
	平方公尺	-	-	-	-	-	-	-	-	-	-	-	-	-		
士林區	筆數	-	-	-	-	-	-	-	-	-	-	-	-	-		
	平方公尺	-	-	-	-	-	-	-	-	-	-	-	-	-		
北投區	筆數	-	-	-	-	-	-	-	-	-	-	-	-	-		
	平方公尺	-	-	-	-	-	-	-	-	-	-	-	-	-		

資料來源：本局地籍及測量科

十、臺北市辦理土

中華民國104年1月

區 別	類 別	其 他					
		總計	撤銷	訴 願 決 定 撤 銷	更 名	管 理 人 登 記	更 正
總 計	筆 數	203,573	47	-	5,232	1,055	5,671
	平方公尺	29,712,185.76	11,581.87	-	466,611.86	528,262.36	1,349,772.64
松山區	筆 數	11,706	1	-	331	18	318
	平方公尺	534,528.23	151.00	-	14,978.27	919.47	6,846.54
信義區	筆 數	16,009	3	-	525	134	570
	平方公尺	1,095,778.19	390.19	-	12,467.55	95,895.64	16,703.86
大安區	筆 數	21,921	8	-	664	102	319
	平方公尺	2,086,266.34	1,346.72	-	19,326.37	10,908.72	36,375.15
中山區	筆 數	18,797	4	-	525	48	833
	平方公尺	1,857,933.50	1,138.66	-	23,842.36	19,028.91	423,505.10
中正區	筆 數	12,081	17	-	295	57	209
	平方公尺	1,193,112.67	4,256.94	-	8,066.18	15,820.57	129,825.47
大同區	筆 數	10,896	6	-	241	41	107
	平方公尺	447,814.08	1,446.00	-	22,981.25	7,671.30	8,143.93
萬華區	筆 數	14,360	1	-	325	42	522
	平方公尺	802,048.12	60.12	-	6,577.57	11,363.77	18,969.83
文山區	筆 數	23,595	1	-	465	126	768
	平方公尺	4,830,888.94	1,129.42	-	41,336.76	32,381.84	41,771.33
南港區	筆 數	12,376	-	-	354	89	227
	平方公尺	3,685,456.20	-	-	12,778.04	116,106.92	79,061.56
內湖區	筆 數	20,546	6	-	621	172	439
	平方公尺	3,705,064.78	1,662.82	-	149,302.15	52,300.62	202,081.17
士林區	筆 數	22,017	-	-	477	119	886
	平方公尺	4,164,649.61	-	-	47,847.21	124,858.05	139,099.24
北投區	筆 數	19,269	-	-	409	107	473
	平方公尺	5,308,645.10	-	-	107,108.15	41,006.55	247,389.46

資料來源：本局地籍及測量科

地其他登記筆數及面積

1日至12月31日

單位：筆；平方公尺

住址變更	登				記		註	記
	預告登記	其他限制 登	塗銷預告 登記	其他塗銷 限制登記	書狀換給	書狀補給		
140,327	2,057	6,724	1,329	6,453	9,590	7,525	17,563	
10,184,845.80	139,171.83	839,797.96	90,791.66	1,169,467.54	1,466,702.09	477,513.41	12,987,666.74	
8,145	150	295	108	363	466	544	967	
282,167.10	3,611.63	6,136.17	3,237.73	10,451.32	20,831.37	10,103.44	175,094.19	
10,062	186	620	94	543	939	771	1,562	
336,552.26	6,510.80	28,789.01	3,126.80	29,095.43	24,705.74	23,067.65	518,473.26	
15,870	250	516	131	482	1,148	830	1,601	
454,603.86	9,908.41	12,930.26	2,795.22	16,515.21	111,412.33	20,759.09	1,389,385.00	
13,492	234	466	137	454	700	630	1,274	
603,980.68	3,872.12	15,158.91	2,415.39	25,616.61	21,268.69	14,799.98	703,306.09	
8,623	111	280	57	321	857	428	826	
281,604.74	1,900.19	5,864.86	1,037.51	12,403.26	54,796.79	12,334.36	665,201.80	
7,865	97	373	67	304	456	443	896	
247,066.16	1,752.75	10,749.36	848.45	8,555.05	10,099.49	8,670.61	119,829.73	
9,863	137	472	120	530	435	632	1,281	
300,771.89	2,510.65	13,157.00	2,050.51	21,612.15	10,313.43	12,731.64	401,929.56	
16,207	164	1,133	110	841	1,169	810	1,801	
1,275,540.55	10,774.11	154,038.00	3,855.11	149,361.16	130,707.48	46,951.72	2,943,041.46	
7,350	101	715	87	679	728	416	1,630	
1,524,441.43	3,156.72	114,759.43	4,421.98	302,494.41	223,898.60	19,723.28	1,284,613.83	
15,270	193	647	117	574	707	532	1,268	
1,807,795.73	35,777.94	172,420.30	17,715.00	261,474.13	51,110.64	87,600.53	865,823.75	
14,453	172	664	126	792	1,044	783	2,501	
1,673,704.02	29,137.16	167,972.95	26,964.80	199,117.93	62,494.75	122,360.92	1,571,092.58	
13,127	262	543	175	570	941	706	1,956	
1,396,617.38	30,259.35	137,821.71	22,323.16	132,770.88	745,062.78	98,410.19	2,349,875.49	

十一、臺北市辦理建物標

中華民國104年1月

區別	類別	總計	分	割	合	併	重	測	重	劃	區段徵收
總計	棟數	57,828	304			258	-	-	-	-	-
	平方公尺	9,525,083.08	51,495.84			109,847.39	-	-	-	-	-
松山區	棟數	8,323	11			15	-	-	-	-	-
	平方公尺	1,016,409.31	2,097.38			1,625.78	-	-	-	-	-
信義區	棟數	7,131	14			22	-	-	-	-	-
	平方公尺	851,147.21	1,008.82			67,613.07	-	-	-	-	-
大安區	棟數	6,823	46			10	-	-	-	-	-
	平方公尺	825,081.42	4,432.21			1,333.18	-	-	-	-	-
中山區	棟數	3,792	54			73	-	-	-	-	-
	平方公尺	1,186,897.62	6,796.26			8,251.02	-	-	-	-	-
中正區	棟數	2,174	19			12	-	-	-	-	-
	平方公尺	258,720.82	1,382.66			1,784.77	-	-	-	-	-
大同區	棟數	1,068	37			22	-	-	-	-	-
	平方公尺	311,950.34	2,604.37			4,682.96	-	-	-	-	-
萬華區	棟數	9,358	14			24	-	-	-	-	-
	平方公尺	748,101.74	1,456.21			4,641.35	-	-	-	-	-
文山區	棟數	3,959	10			12	-	-	-	-	-
	平方公尺	811,964.59	685.21			1,712.81	-	-	-	-	-
南港區	棟數	5,192	18			6	-	-	-	-	-
	平方公尺	983,597.58	15,602.23			2,197.13	-	-	-	-	-
內湖區	棟數	6,033	28			11	-	-	-	-	-
	平方公尺	1,380,144.49	10,208.01			4,917.29	-	-	-	-	-
士林區	棟數	2,073	38			27	-	-	-	-	-
	平方公尺	375,637.05	3,899.43			4,753.89	-	-	-	-	-
北投區	棟數	1,902	15			24	-	-	-	-	-
	平方公尺	775,430.91	1,323.05			6,334.14	-	-	-	-	-

資料來源：本局地籍及測量科

示變更登記棟數及面積

1日至12月31日

單位：棟；平方公尺

地目變更	使用編定	門牌整編	建物增建 改	減	失	法院判決、 調解、和解	其 他
-	-	1,902	42	1,510	7	53,805	
-	-	204,424.87	69,557.87	258,561.97	3,653.91	8,827,541.23	
-	-	306	1	153	-	7,837	
-	-	36,822.42	770.75	16,651.85	-	958,441.13	
-	-	218	1	52	-	6,824	
-	-	19,010.77	3,133.84	4,510.48	-	755,870.23	
-	-	178	2	93	2	6,492	
-	-	32,598.30	7,418.94	24,652.71	104.67	754,541.41	
-	-	315	1	177	-	3,172	
-	-	27,271.30	20,467.61	21,660.97	-	1,102,450.46	
-	-	60	1	239	-	1,843	
-	-	6,545.08	1,846.36	32,181.27	-	214,980.68	
-	-	94	20	186	-	709	
-	-	7,141.74	9,153.73	41,699.34	-	246,668.20	
-	-	137	7	90	-	9,086	
-	-	9,630.24	8,873.33	9,265.70	-	714,234.91	
-	-	59	-	162	-	3,716	
-	-	5,452.62	-	9,644.77	-	794,469.18	
-	-	59	1	14	-	5,094	
-	-	16,029.54	1,251.98	4,095.08	-	944,421.62	
-	-	112	2	72	3	5,805	
-	-	9,746.83	15,345.69	51,545.87	2,536.17	1,285,844.63	
-	-	244	2	219	-	1,543	
-	-	22,756.56	214.10	30,771.68	-	313,241.39	
-	-	120	4	53	2	1,684	
-	-	11,419.47	1,081.54	11,882.25	1,013.07	742,377.39	

十二、臺北市辦理建物

中華民國104年1月

區別	類別	總計	建物總登記	所有			
				合計	買	賣	拍
總計	棟數	68,483	9,605	58,878	29,904	399	8,810
	平方公尺	9,295,424.50	3,724,474.29	5,570,950.21	2,630,647.15	38,432.36	859,905.46
松山區	棟數	4,814	237	4,577	2,104	39	893
	平方公尺	611,556.34	165,152.78	446,403.56	189,482.40	3,704.13	105,130.12
信義區	棟數	4,858	537	4,321	2,127	26	860
	平方公尺	962,897.74	514,817.24	448,080.50	228,698.31	1,540.16	80,191.57
大安區	棟數	7,055	554	6,501	2,655	38	921
	平方公尺	773,612.67	166,844.51	606,768.16	238,046.02	5,454.00	96,685.07
中山區	棟數	9,812	1,800	8,012	4,499	47	882
	平方公尺	1,728,589.49	987,971.37	740,618.12	342,983.01	5,124.38	95,267.15
中正區	棟數	4,308	427	3,881	1,854	16	710
	平方公尺	422,060.32	89,592.17	332,468.15	133,430.97	2,113.80	63,910.33
大同區	棟數	2,828	191	2,637	1,235	31	500
	平方公尺	234,505.96	27,664.63	206,841.33	84,472.01	2,712.11	51,406.67
萬華區	棟數	5,404	605	4,799	1,939	54	1,250
	平方公尺	415,384.22	103,923.16	311,461.06	135,823.76	4,613.53	64,460.56
文山區	棟數	6,155	1,044	5,111	2,895	22	559
	平方公尺	629,017.02	181,426.84	447,590.18	259,528.36	1,316.55	50,646.39
南港區	棟數	2,850	479	2,371	1,343	19	358
	平方公尺	562,272.89	321,309.71	240,963.18	141,827.96	1,843.22	36,278.27
內湖區	棟數	8,109	1,594	6,515	3,876	34	545
	平方公尺	1,472,518.10	618,095.38	854,422.72	432,598.19	3,975.29	59,693.28
士林區	棟數	5,239	643	4,596	2,396	29	750
	平方公尺	707,006.48	233,841.19	473,165.29	212,076.89	2,329.90	89,741.53
北投區	棟數	7,051	1,494	5,557	2,981	44	582
	平方公尺	776,003.27	313,835.31	462,167.96	231,679.27	3,705.29	66,494.52

資料來源：本局地籍及測量科

所有權登記棟數及面積

1日至12月31日

單位：棟；平方公尺

權 變 更 登 記							
贈 與	夫 妻 贈 與	交 換	共 有 物 割 分	徵 收	信 託	法 院 判 決、調 解、和 解	其 他
6,892	3,013	679	87	-	8,112	370	612
561,719.09	251,593.03	42,901.28	10,583.26	-	839,953.53	39,761.26	295,453.79
609	319	34	8	-	521	35	15
65,351.32	26,902.09	2,439.30	1,898.62	-	45,697.72	4,082.55	1,715.31
587	285	18	7	-	304	30	77
44,877.49	22,595.63	1,025.89	749.55	-	53,874.55	2,845.07	11,682.28
993	430	111	4	-	1,225	47	77
88,075.89	38,793.79	7,123.90	661.95	-	65,987.21	4,115.25	61,825.08
865	329	83	16	-	1,201	53	37
67,429.96	26,371.69	7,687.63	1,840.26	-	161,003.12	9,486.54	23,424.38
520	172	14	2	-	513	44	36
39,886.98	13,830.23	1,747.67	261.82	-	55,958.73	5,160.47	16,167.15
433	139	15	8	-	244	13	19
29,927.54	12,167.98	923.87	593.42	-	21,453.46	617.71	2,566.56
604	158	96	6	-	626	41	25
33,376.84	10,935.81	3,899.03	386.21	-	45,708.45	2,412.63	9,844.24
430	238	120	2	-	796	25	24
32,004.00	18,632.62	3,872.74	170.59	-	71,323.61	3,059.34	7,035.98
276	138	2	2	-	222	3	8
21,351.87	12,457.36	219.02	1,664.17	-	23,539.24	115.59	1,666.48
487	282	96	-	-	950	19	226
40,805.06	24,724.47	5,161.02	-	-	174,349.87	1,805.65	111,309.89
604	293	47	19	-	399	22	37
60,517.11	24,361.75	4,688.37	1,469.61	-	56,027.44	2,229.23	19,723.46
484	230	43	13	-	1,111	38	31
38,115.03	19,819.61	4,112.84	887.06	-	65,030.13	3,831.23	28,492.98

十三、臺北市辦理建物他

中華民國104年1月

區別	類別	總計	抵押					權
			合計	設定	移轉	變更	塗銷	
總計	棟數	131,095	131,095	64,659	186	14,354	51,896	
	平方公尺	13,569,259.96	13,569,259.96	6,368,620.71	436,008.74	2,088,867.21	4,675,763.30	
松山區	棟數	10,178	10,178	4,935	37	977	4,229	
	平方公尺	1,788,982.39	1,788,982.39	634,581.91	405,046.67	277,063.05	472,290.76	
信義區	棟數	11,581	11,581	5,696	14	1,192	4,679	
	平方公尺	1,133,151.70	1,133,151.70	545,205.48	1,199.93	140,532.72	446,213.57	
大安區	棟數	14,058	14,058	6,683	20	1,712	5,643	
	平方公尺	1,488,985.97	1,488,985.97	688,407.19	3,860.83	276,445.30	520,272.65	
中山區	棟數	18,083	18,083	8,947	13	2,459	6,664	
	平方公尺	1,835,678.76	1,835,678.76	886,273.85	6,173.03	376,137.42	567,094.46	
中正區	棟數	7,062	7,062	3,504	9	784	2,765	
	平方公尺	648,034.81	648,034.81	307,048.41	3,222.49	89,832.65	247,931.26	
大同區	棟數	5,073	5,073	2,549	7	467	2,050	
	平方公尺	412,339.09	412,339.09	215,985.62	894.06	45,275.66	150,183.75	
萬華區	棟數	8,347	8,347	4,002	9	819	3,517	
	平方公尺	592,053.52	592,053.52	296,693.12	817.28	69,566.77	224,976.35	
文山區	棟數	11,984	11,984	5,835	20	1,273	4,856	
	平方公尺	949,885.45	949,885.45	458,488.76	2,838.99	127,559.70	360,998.00	
南港區	棟數	6,044	6,044	3,175	3	461	2,405	
	平方公尺	755,992.07	755,992.07	382,710.21	168.48	143,647.93	229,465.45	
內湖區	棟數	16,649	16,649	8,303	28	1,976	6,342	
	平方公尺	1,996,671.58	1,996,671.58	960,405.08	9,142.93	317,363.96	709,759.61	
士林區	棟數	10,285	10,285	5,112	3	981	4,189	
	平方公尺	961,827.90	961,827.90	483,294.52	438.08	99,775.42	378,319.88	
北投區	棟數	11,751	11,751	5,918	23	1,253	4,557	
	平方公尺	1,005,656.72	1,005,656.72	509,526.56	2,205.97	125,666.63	368,257.56	

資料來源：本局地籍及測量科

十三、臺北市辦理建物他項

中華民國104年1月

區 別	類 別	典 權					農 育				
		合 計	設 定	移 轉	變 更	塗 銷	合 計	設 定	移 轉	變 更	
總 計	棟 數	-	-	-	-	-	-	-	-	-	
	平方公尺	-	-	-	-	-	-	-	-	-	
松山區	棟 數	-	-	-	-	-	-	-	-	-	
	平方公尺	-	-	-	-	-	-	-	-	-	
信義區	棟 數	-	-	-	-	-	-	-	-	-	
	平方公尺	-	-	-	-	-	-	-	-	-	
大安區	棟 數	-	-	-	-	-	-	-	-	-	
	平方公尺	-	-	-	-	-	-	-	-	-	
中山區	棟 數	-	-	-	-	-	-	-	-	-	
	平方公尺	-	-	-	-	-	-	-	-	-	
中正區	棟 數	-	-	-	-	-	-	-	-	-	
	平方公尺	-	-	-	-	-	-	-	-	-	
大同區	棟 數	-	-	-	-	-	-	-	-	-	
	平方公尺	-	-	-	-	-	-	-	-	-	
萬華區	棟 數	-	-	-	-	-	-	-	-	-	
	平方公尺	-	-	-	-	-	-	-	-	-	
文山區	棟 數	-	-	-	-	-	-	-	-	-	
	平方公尺	-	-	-	-	-	-	-	-	-	
南港區	棟 數	-	-	-	-	-	-	-	-	-	
	平方公尺	-	-	-	-	-	-	-	-	-	
內湖區	棟 數	-	-	-	-	-	-	-	-	-	
	平方公尺	-	-	-	-	-	-	-	-	-	
士林區	棟 數	-	-	-	-	-	-	-	-	-	
	平方公尺	-	-	-	-	-	-	-	-	-	
北投區	棟 數	-	-	-	-	-	-	-	-	-	
	平方公尺	-	-	-	-	-	-	-	-	-	

資料來源：本局地籍及測量科

十四、臺北市辦理建物

中華民國104年1月

區 別	類 別	其				他	
		總 計	撤 銷	訴 願 決 定 撤 銷	更 名	管 理 人 記 登	更 正
總 計	棟 數	172,181	30	-	4,810	256	4,290
	平方公尺	18,332,154.61	15,904.49	-	482,856.59	533,878.57	744,332.18
松山區	棟 數	12,278	1	-	335	18	323
	平方公尺	1,616,658.08	315.14	-	71,965.70	2,395.81	40,135.31
信義區	棟 數	12,112	4	-	373	18	455
	平方公尺	1,552,736.00	491.18	-	28,838.40	222,204.04	95,103.60
大安區	棟 數	19,736	4	-	444	28	304
	平方公尺	2,090,039.16	1,081.32	-	62,985.54	2,367.15	81,857.85
中山區	棟 數	21,970	2	-	523	23	508
	平方公尺	2,284,951.79	235.05	-	72,413.30	2,977.23	63,975.82
中正區	棟 數	10,641	11	-	237	42	169
	平方公尺	1,290,980.67	11,674.26	-	23,124.30	32,780.39	21,511.31
大同區	棟 數	11,148	-	-	1,134	7	178
	平方公尺	988,590.56	-	-	60,205.66	42,075.23	87,288.86
萬華區	棟 數	14,627	2	-	256	12	490
	平方公尺	965,939.39	170.54	-	13,868.03	380.39	33,058.69
文山區	棟 數	14,736	-	-	277	8	399
	平方公尺	1,399,664.41	-	-	18,761.18	4,479.10	33,161.82
南港區	棟 數	6,691	-	-	205	9	158
	平方公尺	958,164.81	-	-	20,028.04	8,171.40	37,428.13
內湖區	棟 數	20,252	6	-	469	51	422
	平方公尺	2,158,290.17	1,937.00	-	41,150.03	4,680.96	78,533.41
士林區	棟 數	13,966	-	-	287	18	504
	平方公尺	1,680,988.45	-	-	24,255.92	205,339.06	92,000.20
北投區	棟 數	14,024	-	-	270	22	380
	平方公尺	1,345,151.12	-	-	45,260.49	6,027.81	80,277.18

資料來源：本局地籍及測量科

其他登記棟數及面積

1日至12月31日

單位：棟；平方公尺

住 址 變 更	登 記				記		註 記
	預告登記	其 他 限 制 登 記	塗 銷 預 告 登 記	其 他 塗 銷 限 制 登 記	書 狀 換 給	書 狀 補 給	
132,543	1,778	2,940	1,030	3,207	4,511	4,852	11,934
12,070,373.48	313,205.49	314,401.48	92,500.49	352,176.30	746,372.97	358,549.45	2,307,603.12
8,863	124	187	98	327	333	382	1,287
1,103,789.89	13,623.41	20,910.40	11,314.99	34,094.17	61,288.62	29,898.76	226,925.88
8,717	244	262	66	252	453	437	831
748,981.28	49,019.35	24,279.16	5,869.40	21,303.44	114,570.03	29,364.71	212,711.41
15,299	234	312	116	332	429	631	1,603
1,390,428.30	25,869.50	34,718.49	9,610.48	32,496.27	53,221.80	45,663.30	349,739.16
17,157	206	422	138	384	383	570	1,654
1,660,375.98	14,381.82	64,852.74	11,506.34	57,491.10	43,003.00	37,608.42	256,130.99
8,013	122	206	61	185	622	305	668
775,176.96	5,681.49	14,402.61	3,554.53	17,970.12	147,868.94	27,636.08	209,599.68
7,973	63	247	40	191	404	293	618
570,040.01	5,298.33	30,726.68	3,215.12	30,767.31	25,860.55	22,383.86	110,728.95
10,998	105	256	124	430	486	516	952
663,020.65	6,844.71	16,574.93	7,430.48	37,879.90	29,314.02	28,700.44	128,696.61
12,085	84	198	47	228	334	359	717
1,100,810.01	6,120.44	13,093.42	4,220.22	17,605.88	37,143.77	27,134.72	137,133.85
5,006	151	145	38	134	213	204	428
542,400.82	136,198.05	10,364.16	2,863.24	9,715.07	127,851.56	12,150.34	50,994.00
16,873	187	291	117	270	337	333	896
1,715,374.33	28,704.46	36,866.14	16,970.24	32,673.88	51,677.76	28,348.34	121,373.62
10,854	114	223	96	236	228	438	968
916,724.57	8,699.62	19,082.24	8,359.81	26,093.58	30,155.12	37,571.93	312,706.40
10,705	144	191	89	238	289	384	1,312
883,250.68	12,764.31	28,530.51	7,585.64	34,085.58	24,417.80	32,088.55	190,862.57

貳、地價

一、臺北市不動產估價師開業及異動登記管理

中華民國104年1月1日至12月31日

單位：人

區 別	核 准 開 業 人 數								註 銷 開 業 人 數								補(換)發 開業執 照人數		
	總 計			本縣市登記		他縣市轉入			總 計			停止執業		轉出他縣市		其 他			
	合計	男	女	男	女	男	女	合計	男	女	男	女	男	女	男	女		男	女
總 計	11	11	-	10	-	1	-	9	8	1	5	1	3	-	-	-	13		
松山區	2	2	-	1	-	1	-	2	2	-	-	-	2	-	-	-	-		
信義區	-	-	-	-	-	-	-	1	1	-	1	-	-	-	-	-	5		
大安區	1	1	-	1	-	-	-	2	2	-	2	-	-	-	-	-	3		
中山區	6	6	-	6	-	-	-	3	2	1	1	1	1	-	-	-	5		
中正區	1	1	-	1	-	-	-	1	1	-	1	-	-	-	-	-	-		
大同區	-	-	-	-	-	-	-	-	-	-	-	-	-	-	-	-	-		
萬華區	-	-	-	-	-	-	-	-	-	-	-	-	-	-	-	-	-		
文山區	-	-	-	-	-	-	-	-	-	-	-	-	-	-	-	-	-		
南港區	1	1	-	1	-	-	-	-	-	-	-	-	-	-	-	-	-		
內湖區	-	-	-	-	-	-	-	-	-	-	-	-	-	-	-	-	-		
士林區	-	-	-	-	-	-	-	-	-	-	-	-	-	-	-	-	-		
北投區	-	-	-	-	-	-	-	-	-	-	-	-	-	-	-	-	-		

資料來源：本局地價科

本 頁 空 白

二、臺北市第一期限期建

中華民國104

分類 行政區	總 計		已 開 工 建 築		延 期 建 築 使 用	
	筆 數	面 積	筆 數	面 積	筆 數	面 積
總計	4,499	146.2399	3,533	125.9629	845	18.3625
松山區	1,787	62.2426	1,364	51.1771	360	9.9718
信義區	-	-	-	-	-	-
大安區	895	31.6784	682	26.5394	192	4.8968
中山區	1,087	33.4217	942	31.5284	127	1.7027
中正區	231	9.7462	185	9.2523	42	0.4638
大同區	181	2.6342	151	2.1724	29	0.4527
萬華區	318	6.5168	209	5.2933	95	0.8747
文山區	-	-	-	-	-	-
南港區	-	-	-	-	-	-
內湖區	-	-	-	-	-	-
士林區	-	-	-	-	-	-
北投區	-	-	-	-	-	-

資料來源：本局地價科

附 註：1.本市第一期限期建築使用私有空地係於69年依平均地權條例第26條規定辦理，69年辦
2.「臺北市限期建築使用而逾期未建築使用之私有空地照價收買處理原則」與「臺北市

築使用私有空地成果統計

年12月31日

單位：筆；公頃；戶；新臺幣元

筆數	照價		收買			備註
	面積	戶數	補償地價			
			總計	現金	債券	
121	1.9145	519	657,713,876	125,920,876	531,793,000	
63	1.0937	318	346,795,760	64,403,760	282,392,000	
-	-	-	-	-	-	
21	0.2422	90	90,951,558	26,172,558	64,779,000	
18	0.1906	49	56,982,100	12,018,100	44,964,000	
4	0.0301	2	36,854,050	1,021,050	35,833,000	
1	0.0091	4	7,207,199	1,942,199	5,265,000	
14	0.3488	56	118,923,209	20,363,209	98,560,000	
-	-	-	-	-	-	
-	-	-	-	-	-	
-	-	-	-	-	-	
-	-	-	-	-	-	
-	-	-	-	-	-	

理時之行政區係劃分為16區。

政府辦理私有空地限期建築使用作業要點」業於89年4月16日簽奉市長核准停止適用。

本 頁 空 白

三、臺北市住宅價格指數(1)

(基期：民國101年8月=100)

年月別 \ 類別	全市指數	全市大樓指數	全市公寓指數	大安信義中正區指數	中山松山南港區指數	士林內湖大同區指數	萬華文山北投區指數
101年8月	100.00	100.00	100.00	100.00	100.00	100.00	100.00
101年9月	99.55	100.38	100.01	101.12	103.27	101.39	99.24
101年10月	99.72	100.99	99.54	98.33	104.02	101.20	99.99
101年11月	99.54	100.59	99.07	97.78	104.59	100.96	97.96
101年12月	102.42	105.44	100.20	100.07	103.81	101.55	100.88
102年1月	102.61	104.47	98.45	103.68	110.40	101.25	96.75
102年2月	102.53	103.49	97.55	102.03	110.31	101.64	96.82
102年3月	105.40	107.10	103.01	104.01	112.31	106.15	101.02
102年4月	107.16	109.39	106.34	105.51	113.06	107.95	103.77
102年5月	109.26	110.64	105.72	110.11	114.26	108.75	103.93
102年6月	109.43	111.44	105.77	111.36	114.45	108.23	106.69
102年7月	110.31	112.03	108.40	109.76	114.97	110.94	107.21
102年8月	112.55	113.99	109.19	112.99	117.58	110.52	110.91
102年9月	112.25	113.29	109.88	109.59	120.51	110.72	109.45
102年10月	112.24	113.00	111.07	110.10	119.63	110.15	108.86
102年11月	113.95	114.60	110.23	111.63	120.88	111.93	108.87
102年12月	114.69	117.85	109.74	110.61	120.26	111.02	112.99
103年1月	116.93	119.10	113.14	112.29	122.55	115.17	111.66
103年2月	116.78	119.24	112.60	110.24	124.97	115.09	111.00
103年3月	116.99	117.66	112.39	112.57	124.23	114.80	113.05
103年4月	116.05	116.74	113.65	111.83	125.16	113.24	114.20
103年5月	118.45	120.86	115.88	115.75	123.97	116.01	116.61
103年6月	119.44	121.04	110.95	114.54	125.35	117.05	113.65
103年7月	119.05	122.07	110.84	116.91	125.97	116.61	114.79
103年8月	117.99	121.88	109.69	114.35	125.77	116.56	114.78
103年9月	117.38	119.31	109.69	114.22	124.72	116.45	113.80
103年10月	116.92	118.95	110.72	113.95	123.36	117.01	114.11
103年11月	117.17	122.13	110.61	114.64	125.79	118.97	113.94
103年12月	116.47	121.34	110.73	114.15	124.18	114.38	115.90
104年1月	116.33	121.05	110.74	115.25	121.10	114.96	113.86
104年2月	116.01	118.06	112.60	109.89	120.51	115.60	111.64
104年3月	114.46	118.66	109.72	107.92	125.68	117.83	115.55
104年4月	115.42	122.71	108.18	111.05	127.66	116.72	110.61
104年5月	116.68	124.79	111.26	109.64	126.99	116.09	113.54
104年6月	116.54	123.57	112.45	111.71	124.32	115.59	111.15
104年7月	115.83	123.04	111.42	111.58	123.45	115.84	110.86
104年8月	116.34	121.40	113.85	108.38	123.25	117.94	112.00
104年9月	114.36	121.85	111.34	106.59	117.38	114.05	112.78
104年10月	112.12	119.71	108.96	105.25	119.64	115.28	108.28
104年11月	110.61	118.00	110.01	103.85	120.97	112.76	110.35
104年12月	110.89	115.67	110.84	103.43	120.29	114.67	109.19

資料來源：本局地價科

三、臺北市住

年月別	類別	全市 標準住宅價格		全市大樓 標準住宅價格		全市公寓 標準住宅價格	
		總價	單價	總價	單價	總價	單價
101年8月		1,251	46.02	1,413	48.75	1,230	42.50
101年9月		1,246	45.81	1,419	48.93	1,230	42.50
101年10月		1,248	45.89	1,427	49.24	1,224	42.30
101年11月		1,246	45.81	1,422	49.04	1,219	42.11
101年12月		1,282	47.13	1,490	51.40	1,232	42.59
102年1月		1,284	47.22	1,476	50.93	1,211	41.84
102年2月		1,283	47.18	1,463	50.45	1,200	41.46
102年3月		1,319	48.50	1,514	52.21	1,267	43.78
102年4月		1,341	49.31	1,546	53.33	1,308	45.20
102年5月		1,367	50.28	1,564	53.94	1,300	44.93
102年6月		1,369	50.36	1,575	54.33	1,301	44.95
102年7月		1,380	50.76	1,583	54.62	1,333	46.07
102年8月		1,408	51.79	1,611	55.57	1,343	46.41
102年9月		1,405	51.66	1,601	55.23	1,351	46.70
102年10月		1,404	51.65	1,597	55.09	1,366	47.20
102年11月		1,426	52.44	1,620	55.87	1,356	46.85
102年12月		1,435	52.78	1,666	57.45	1,350	46.64
103年1月		1,463	53.81	1,683	58.06	1,392	48.09
103年2月		1,461	53.74	1,685	58.13	1,385	47.86
103年3月		1,464	53.84	1,663	57.36	1,382	47.77
103年4月		1,452	53.41	1,650	56.91	1,398	48.30
103年5月		1,482	54.51	1,708	58.92	1,425	49.25
103年6月		1,494	54.96	1,711	59.01	1,365	47.15
103年7月		1,490	54.79	1,725	59.51	1,363	47.11
103年8月		1,476	54.30	1,723	59.42	1,349	46.62
103年9月		1,469	54.01	1,686	58.17	1,349	46.62
103年10月		1,463	53.81	1,681	57.99	1,362	47.06
103年11月		1,466	53.92	1,726	59.54	1,360	47.01
103年12月		1,457	53.60	1,715	59.15	1,362	47.06
104年1月		1,456	53.54	1,711	59.01	1,362	47.07
104年2月		1,452	53.39	1,669	57.56	1,385	47.86
104年3月		1,432	52.67	1,677	57.85	1,350	46.63
104年4月		1,444	53.11	1,734	59.82	1,331	45.98
104年5月		1,460	53.70	1,764	60.84	1,368	47.29
104年6月		1,458	53.63	1,746	60.24	1,383	47.79
104年7月		1,449	53.30	1,739	59.99	1,370	47.35
104年8月		1,456	53.54	1,716	59.18	1,400	48.39
104年9月		1,431	52.63	1,722	59.40	1,369	47.32
104年10月		1,403	51.60	1,692	58.36	1,340	46.31
104年11月		1,384	50.90	1,668	57.53	1,353	46.76
104年12月		1,387	51.03	1,635	56.39	1,363	47.11

資料來源：本局地價科

宅價格指數(2)

(單位：標準住宅總價：萬元、標準住宅單價：萬元/坪)

大安信義中正區 標準住宅價格		中山松山南港區 標準住宅價格		士林內湖大同區 標準住宅價格		萬華文山北投區 標準住宅價格	
總價	單價	總價	單價	總價	單價	總價	單價
1,864	64.56	1,073	45.92	1,272	43.51	1,038	37.10
1,885	65.28	1,108	47.42	1,290	44.12	1,030	36.82
1,833	63.48	1,116	47.76	1,288	44.03	1,038	37.10
1,822	63.13	1,122	48.02	1,285	43.93	1,017	36.35
1,865	64.60	1,114	47.66	1,292	44.19	1,047	37.43
1,932	66.93	1,185	50.69	1,288	44.06	1,004	35.90
1,902	65.87	1,184	50.65	1,293	44.23	1,005	35.92
1,939	67.15	1,205	51.57	1,351	46.19	1,049	37.48
1,966	68.11	1,213	51.91	1,373	46.97	1,077	38.50
2,052	71.08	1,226	52.47	1,384	47.32	1,079	38.56
2,075	71.89	1,228	52.55	1,377	47.09	1,108	39.59
2,046	70.86	1,234	52.79	1,412	48.27	1,113	39.78
2,106	72.94	1,262	53.99	1,406	48.09	1,151	41.15
2,043	70.75	1,293	55.33	1,409	48.18	1,136	40.61
2,052	71.08	1,284	54.93	1,402	47.93	1,130	40.39
2,081	72.07	1,297	55.50	1,424	48.70	1,130	40.39
2,062	71.41	1,290	55.22	1,413	48.31	1,173	41.92
2,093	72.49	1,315	56.27	1,465	50.12	1,159	41.43
2,055	71.17	1,341	57.38	1,464	50.08	1,152	41.19
2,098	72.67	1,333	57.04	1,461	49.95	1,174	41.94
2,084	72.19	1,343	57.47	1,441	49.27	1,186	42.37
2,157	74.72	1,330	56.92	1,476	50.48	1,211	43.27
2,135	73.94	1,345	57.56	1,489	50.93	1,180	42.17
2,179	75.47	1,352	57.84	1,484	50.74	1,192	42.59
2,131	73.82	1,350	57.75	1,483	50.72	1,192	42.59
2,129	73.74	1,338	57.27	1,482	50.67	1,181	42.22
2,124	73.57	1,324	56.64	1,489	50.92	1,185	42.34
2,137	74.01	1,350	57.76	1,514	51.77	1,183	42.28
2,127	73.69	1,332	57.02	1,455	49.77	1,203	43.00
2,148	74.40	1,299	55.60	1,463	50.02	1,182	42.25
2,048	70.94	1,293	55.33	1,471	50.30	1,159	41.42
2,011	69.67	1,349	57.71	1,499	51.27	1,200	42.87
2,070	71.69	1,370	58.62	1,485	50.79	1,148	41.04
2,043	70.78	1,363	58.31	1,477	50.51	1,179	42.12
2,082	72.12	1,334	57.08	1,471	50.30	1,154	41.24
2,080	72.04	1,325	56.68	1,474	50.41	1,151	41.13
2,020	69.96	1,323	56.59	1,501	51.32	1,163	41.55
1,987	68.81	1,260	53.89	1,451	49.63	1,171	41.85
1,962	67.94	1,284	54.93	1,467	50.16	1,124	40.17
1,935	67.04	1,298	55.54	1,435	49.07	1,146	40.94
1,928	66.77	1,291	55.23	1,459	49.90	1,134	40.51

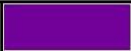
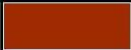








四、臺北市地價區段統計

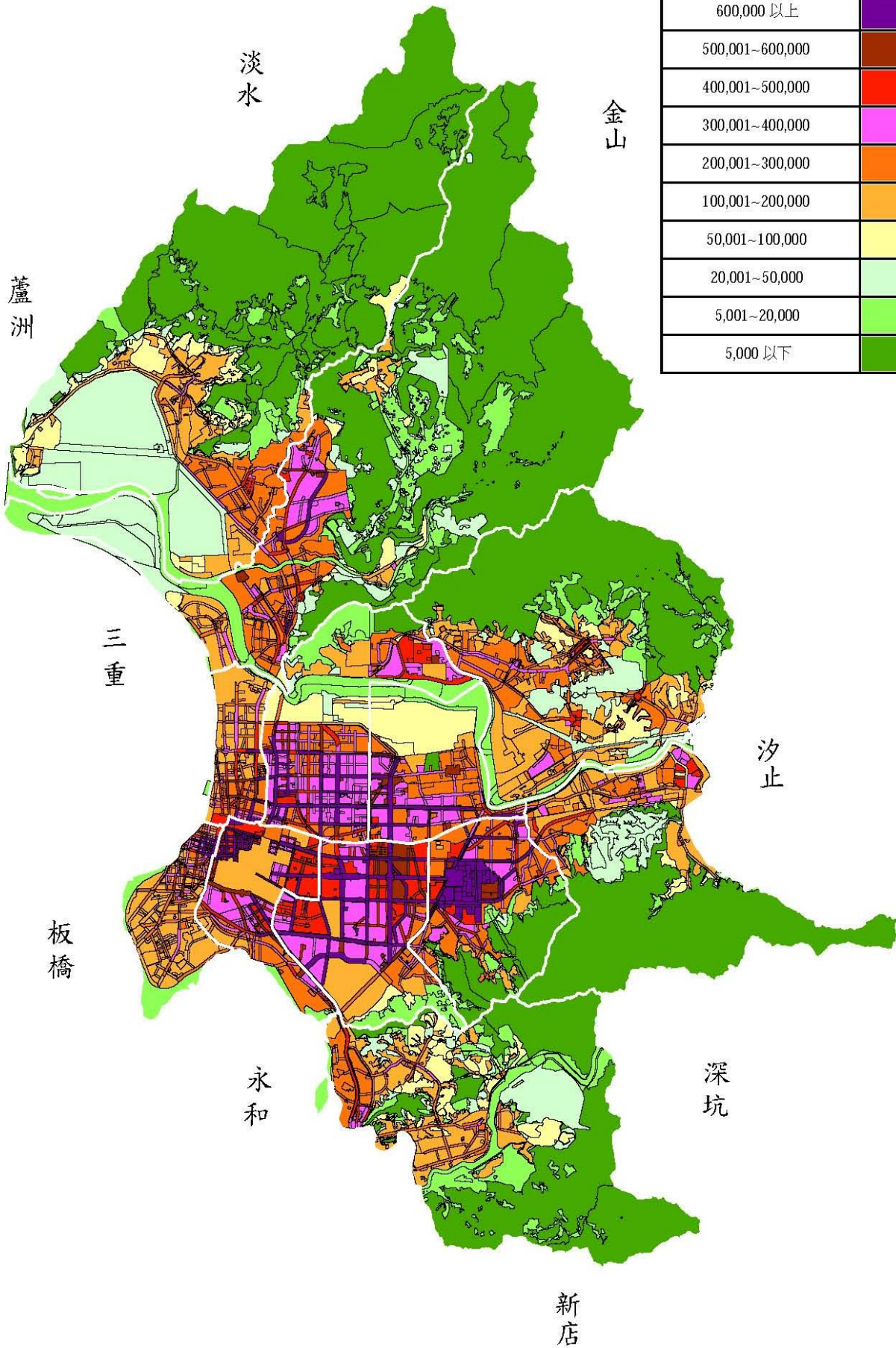
權目 年度及區別	總 計	路線價區段數	非路線價區段數	備 註
民國68年度	4,391	1,564	2,827	
民國69年度	4,672	1,723	2,949	
民國70年度	4,751	1,797	2,954	
民國71年度	4,855	1,849	3,006	
民國72年度	4,987	1,896	3,091	
民國73年度	5,016	1,917	3,099	
民國74年度	5,631	1,925	3,706	
民國75年度	5,704	1,960	3,744	
民國76年度	5,794	1,985	3,809	
民國77年度	5,329	1,993	3,336	
民國78年度	4,711	1,944	2,767	
民國79年度	2,849	1,410	1,439	
民國80年度	2,862	1,424	1,438	
民國81年度	2,760	1,357	1,403	
民國82年度	2,784	1,366	1,418	
民國83年度	2,817	1,377	1,440	
民國84年度	2,857	1,400	1,457	
民國85年度	2,894	1,402	1,492	
民國86年度	2,795	1,380	1,415	
民國87年度	2,622	1,235	1,387	
民國88年度	2,670	1,251	1,419	
民國89年度	2,676	1,227	1,449	
民國90年度	2,698	1,225	1,473	
民國91年度	2,743	1,230	1,513	
民國92年度	2,759	1,228	1,531	
民國93年度	2,878	1,226	1,652	
民國94年度	2,938	1,223	1,715	
民國95年度	3,049	1,233	1,816	
民國96年度	3,149	1,248	1,901	
民國97年度	3,233	1,977	1,256	
民國98年度	3,301	1,257	2,044	
民國99年度	3,416	1,269	2,147	
民國100年度	3,516	1,282	2,234	
民國101年度	3,587	1,291	2,296	
民國102年度	3,740	1,300	2,440	
民國103年度	3,856	1,301	2,555	
民國104年度	3,985	1,299	2,686	
松山區	215	78	137	
信義區	324	94	230	
大安區	280	122	158	
中山區	339	146	193	
中正區	276	158	118	
大同區	235	136	99	
萬華區	300	208	92	
文山區	524	66	458	
南港區	233	48	185	
內湖區	427	69	358	
士林區	405	124	281	
北投區	427	50	377	

資料來源：本局地價科

臺北市104年公告土地現值區段地價分布圖

單位：元/平方公尺

600,000 以上	
500,001~600,000	
400,001~500,000	
300,001~400,000	
200,001~300,000	
100,001~200,000	
50,001~100,000	
20,001~50,000	
5,001~20,000	
5,000 以下	



五、臺北市土地總歸戶情形

中華民國102年2月

單位：戶數

權 屬 行 政 區	總 計	私 有	公 有	備 註
總 計	1,023,761	1,023,567	194	
松山區	77,297	77,283	14	
信義區	88,400	88,384	16	
大安區	116,244	116,219	25	
中山區	106,443	106,428	15	
中正區	59,881	59,861	20	
大同區	51,486	51,479	7	
萬華區	71,873	71,861	12	
文山區	99,731	99,713	18	
南港區	48,405	48,396	9	
內湖區	103,267	103,247	20	
士林區	108,101	108,081	20	
北投區	92,633	92,615	18	

資料來源：本局地價科

說明：1. 依平均地權條例第14條規定：「規定地價後，每三年重新規定地價一次」。104年度適用重新規定地價年度為102年，故本項資料之統計截止日期為102年2月。

2. 本表係就本市已公告地價統計，不包含產權未定土地。

六、臺北市地價稅及土地增值稅徵收情形

單位：新臺幣元

年 度	項 目	總 計	地價稅	土地增值稅
	合計	1,237,936,688,878.82	483,858,771,246.89	754,077,917,631.93
	58	809,241,632.25	509,125,544.64	300,116,087.61
	59	902,266,661.87	590,889,633.99	311,377,027.88
	60	932,492,896.82	542,629,935.42	389,862,961.40
	61	922,920,148.25	553,201,361.55	369,718,786.70
	62	1,103,423,515.72	593,428,470.54	509,995,045.18
	63	1,387,082,441.62	668,195,170.22	718,887,271.40
	64	1,502,038,208.84	647,634,822.45	854,403,386.39
	65	3,008,397,964.30	1,156,428,918.20	1,851,969,046.10
	66	4,339,745,467.84	1,525,059,053.14	2,814,686,414.70
	67	5,860,314,881.21	1,941,563,068.34	3,918,751,812.87
	68	7,082,274,091.40	3,057,921,888.40	4,024,352,203.00
	69	8,307,372,123.00	3,142,796,946.00	5,164,575,177.00
	70	11,155,954,393.20	3,128,012,530.00	8,027,941,863.20
	71	12,318,670,266.00	3,079,383,748.00	9,239,286,518.00
	72	13,242,283,725.50	3,021,513,288.00	10,220,770,437.50
	73	15,636,320,391.00	2,962,731,244.00	12,673,589,147.00
	74	15,335,305,670.00	3,036,010,605.00	12,299,295,065.00
	75	15,587,372,334.00	2,986,951,647.00	12,600,420,687.00
	76	20,345,329,502.00	2,626,770,289.00	17,718,559,213.00
	77	24,343,523,650.00	3,819,663,113.00	20,523,860,537.00
	78	35,372,568,486.00	5,463,710,833.00	29,908,857,653.00
	79	31,500,988,279.00	7,009,139,917.00	24,491,848,362.00
	80	44,138,628,559.00	8,289,050,792.00	35,849,577,767.00
	81	48,813,029,621.00	9,884,619,936.00	38,928,409,685.00
	82	47,255,740,984.00	11,224,827,265.00	36,030,913,719.00
	83	45,437,493,723.00	11,252,614,467.00	34,184,879,256.00
	84	41,166,129,876.00	12,666,445,633.00	28,499,684,243.00
	85	37,052,756,905.00	13,952,709,712.00	23,100,047,193.00
	86	45,893,669,109.00	13,727,873,104.00	32,165,796,005.00
	87	46,251,777,776.00	14,957,505,657.00	31,294,272,119.00
	88	40,138,223,678.00	15,016,364,521.00	25,121,859,157.00
	88年下半年及89	62,091,375,045.00	30,392,879,255.00	31,698,495,790.00
	90	27,254,897,406.00	17,701,493,111.00	9,553,404,295.00
	91	27,523,443,987.00	16,827,356,275.00	10,696,087,712.00
	92	31,664,513,930.00	16,943,579,883.00	14,720,934,047.00
	93	36,773,196,221.00	17,245,631,135.00	19,527,565,086.00
	94	38,060,663,570.00	17,642,901,242.00	20,417,762,328.00
	95	36,847,216,834.00	17,966,408,173.00	18,880,808,661.00
	96	38,772,111,309.00	19,562,228,351.00	19,209,882,958.00
	97	33,280,588,550.00	19,336,852,287.00	13,943,736,263.00
	98	34,446,049,224.00	18,836,109,030.00	15,609,940,194.00
	99	37,421,748,562.00	20,332,765,697.00	17,088,982,865.00
	100	38,062,671,343.00	20,534,137,009.00	17,528,534,334.00
	101	37,422,799,487.00	20,748,021,644.00	16,674,777,843.00
	102	41,247,322,160.00	22,143,481,947.00	19,103,840,213.00
	103	41,823,475,639.00	22,520,360,611.00	19,303,115,028.00
	104	48,101,278,651.00	22,089,792,483.00	26,011,486,168.00

資料來源：臺北市稅捐稽徵處

附 註：1. 表列數字係實徵數

2. 88年度(含)以前為上年7月1日起至該年6月30日止

3. 88年下半年及89年度為88年7月1日起至89年底止

4. 90年度(含)以後為該年1月1日起至同年底止

參、地權及不動產交易

一、臺北市公地權屬及面積統計

面積單位：公頃

年度	權屬		總計	國有	臺灣省有	臺北市有	新北市有
	面積						
民國68年度	5,721.8503	3,016.8126	5,721.8503	3,016.8126	1,225.6917	1,360.0135	119.3325
民國69年度	6,098.3397	3,016.8126	6,098.3397	3,016.8126	1,225.6917	1,736.5029	119.3325
民國70年度	7,001.3921	3,934.6779	7,001.3921	3,934.6779	1,210.8788	1,736.5029	119.3325
民國71年度	7,001.3921	3,934.6779	7,001.3921	3,934.6779	1,210.8788	1,736.5029	119.3325
民國72年度	7,086.0538	3,507.5352	7,086.0538	3,507.5352	1,124.5658	2,334.5175	119.4353
民國73年度	7,753.6335	3,799.1041	7,753.6335	3,799.1041	1,112.7698	2,773.3071	68.4525
民國74年度	8,341.0496	4,021.2179	8,341.0496	4,021.2179	1,131.9336	3,114.2396	73.6585
民國75年度	8,156.4724	3,895.3338	8,156.4724	3,895.3338	1,125.8081	3,060.9254	74.4051
民國76年度	8,821.0579	4,232.1580	8,821.0579	4,232.1580	1,121.8612	3,392.6896	74.3491
民國77年度	8,739.0248	4,659.4423	8,739.0248	4,659.4423	1,029.7336	2,978.2243	71.6246
民國78年度	9,033.0790	4,789.7295	9,033.0790	4,789.7295	1,032.9155	3,139.3258	71.1082
民國79年度	10,085.0252	4,792.3012	10,085.0252	4,792.3012	1,028.4554	4,201.5210	62.7476
民國80年度	10,131.8604	4,817.5601	10,131.8604	4,817.5601	1,028.6558	4,222.9005	62.7440
民國81年度	10,377.5654	5,039.2912	10,377.5654	5,039.2912	1,027.6692	4,247.8400	62.7650
民國82年度	10,341.0937	4,961.9850	10,341.0937	4,961.9850	1,027.1386	4,289.2257	62.7444
民國83年度	11,280.7603	5,681.4921	11,280.7603	5,681.4921	1,026.8271	4,509.6967	62.7444
民國84年度	11,328.9069	5,697.2052	11,328.9069	5,697.2052	1,025.8853	4,543.0720	62.7444
民國85年度	13,816.1847	7,445.7952	13,816.1847	7,445.7952	1,185.4335	5,059.7209	125.2351
民國86年度	11,822.8640	6,287.9934	11,822.8640	6,287.9934	978.2596	4,492.1696	64.4414
民國87年度	11,562.5380	6,304.6434	11,562.5380	6,304.6434	976.0353	4,217.4227	64.4366
民國88年度	12,632.1344	6,848.9737	12,632.1344	6,848.9737	899.2011	4,814.8069	69.1527
民國89年度	12,602.5353	7,719.4483	12,602.5353	7,719.4483	0.0649	4,813.8268	69.1953
民國90年度	12,631.7499	7,714.8217	12,631.7499	7,714.8217	0.4037	4,847.4195	69.1050
民國91年度	12,674.8295	7,723.4457	12,674.8295	7,723.4457	0.0213	4,882.2536	69.1089
民國92年度	12,705.8420	7,730.6218	12,705.8420	7,730.6218	0.0106	4,906.7178	68.4918
民國93年度	12,691.1314	7,715.9513	12,691.1314	7,715.9513	-	4,907.0185	68.1616
民國94年度	12,727.1522	7,713.1561	12,727.1522	7,713.1561	-	4,946.2922	67.7039
民國95年度	12,762.8529	7,726.9105	12,762.8529	7,726.9105	-	4,968.3777	67.5647
民國96年度	12,780.3657	7,747.1736	12,780.3657	7,747.1736	-	4,966.8367	66.3554
民國97年度	12,785.7673	7,750.3788	12,785.7673	7,750.3788	-	4,969.5447	65.8438
民國98年度	12,870.5052	7,752.4355	12,870.5052	7,752.4355	-	5,052.2557	65.8140
民國99年度	12,877.7258	7,753.5903	12,877.7258	7,753.5903	-	5,059.1891	64.9464
民國100年度	12,885.1414	7,753.2646	12,885.1414	7,753.2646	-	5,064.2505	67.6263
民國101年度	12,891.2293	7,758.3078	12,891.2293	7,758.3078	-	5,065.2972	67.6243
民國102年度	12,905.4720	7,767.6061	12,905.4720	7,767.6061	-	5,070.2423	67.6236
民國103年度	12,921.2559	7,780.1282	12,921.2559	7,780.1282	-	5,073.5879	67.5398
民國104年度	12,911.8600	7,797.6600	12,911.8600	7,797.6600	-	5,046.6800	67.5200
松山區	513.9100	282.0200	513.9100	282.0200	-	231.8800	0.0100
信義區	554.9400	251.3300	554.9400	251.3300	-	303.5300	0.0800
大安區	686.7400	356.2500	686.7400	356.2500	-	330.4500	0.0400
中山區	831.6700	287.5000	831.6700	287.5000	-	544.0000	0.1700
中正區	481.2000	284.0400	481.2000	284.0400	-	196.7000	0.4600
大同區	216.2700	74.2600	216.2700	74.2600	-	142.0100	-
萬華區	345.6100	133.8900	345.6100	133.8900	-	211.5600	0.1600
文山區	1,454.0000	600.0300	1,454.0000	600.0300	-	850.1700	3.8000
南港區	947.0900	603.8600	947.0900	603.8600	-	338.1600	5.0700
內湖區	967.6100	432.2500	967.6100	432.2500	-	534.6300	0.7300
士林區	2,691.2200	1,951.3500	2,691.2200	1,951.3500	-	721.3800	18.4900
北投區	3,221.6000	2,540.8800	3,221.6000	2,540.8800	-	642.2100	38.5100

資料來源：本局地用科

二、臺北市公有放租耕地分區面積統計

中華民國104年12月31日

面積單位：公頃

權屬別	分區使用別 筆數 面積	總計	農業區		保護區		汗水處理場 用地		機場預定 用地		道 路 用 地		陽明山國家 公 園		第二種 住宅區	
			田	旱	田	旱	田	旱	田	旱	田	旱	田	旱	田	旱
總計	筆數	76	1	-	-	65	2	-	1	-	-	-	3	-	-	4
	面積	11.1329	0.2297	-	-	9.7627	0.4537	-	0.0324	-	-	-	0.3542	-	-	0.3002
國 有	筆數	-	-	-	-	-	-	-	-	-	-	-	-	-	-	-
	面積	-	-	-	-	-	-	-	-	-	-	-	-	-	-	-
臺 北 市 有	筆數	76	1	-	-	65	2	-	1	-	-	-	3	-	-	4
	面積	11.1329	0.2297	-	-	9.7627	0.4537	-	0.0324	-	-	-	0.3542	-	-	0.3002
臺 灣 省 有	筆數	-	-	-	-	-	-	-	-	-	-	-	-	-	-	-
	面積	-	-	-	-	-	-	-	-	-	-	-	-	-	-	-
新 北 市 有	筆數	-	-	-	-	-	-	-	-	-	-	-	-	-	-	-
	面積	-	-	-	-	-	-	-	-	-	-	-	-	-	-	-

資料來源：本局地權及不動產交易科

三、臺北市外國人地權登記管理

中華民國104年1月1日至12月31日

單位：件；筆；棟；平方公尺

工作項目	項目	件數	土地		建物		
			筆數	面積	棟數	面積	
總計		1,013	1,554	106,062.58	1,479	256,651.44	
所有權登記	合計	486	765	48,361.59	696	73,860.98	
	取得	計	368	575	37,095.36	559	64,977.02
	買賣	1	242	335	17,141.84	415	55,664.63
	拍賣	2	1	1	26.62	1	69.79
	繼承	3	69	153	19,018.13	73	5,120.73
	贈與	4	56	86	908.77	70	4,121.87
	其他	5	-	-	-	-	-
	移轉	計	118	190	11,266.23	137	8,883.96
	買賣	6	86	139	3,478.21	109	7,174.67
	拍賣	7	1	1	753.00	-	-
	繼承	8	5	7	54.31	2	170.72
	贈與	9	21	26	420.41	24	1,365.80
其他	10	5	17	6,560.30	2	172.77	
他項權利登記	合計	527	789	57,700.99	783	182,790.46	
	設定	11	229	363	32,642.66	447	148,421.14
	移轉	12	-	-	-	-	-
	變更	13	31	50	11,166.25	9	370.78
	塗銷	14	267	376	13,892.08	327	33,998.54
	其他	15	-	-	-	-	-
備註							

資料來源：本局地權及不動產交易科

本 頁 空 白

四、臺北市實施耕地

年度及區別	項目	佃農戶數	土地筆數	租約件數
民國68年度		1,677	4,692	1,949
民國69年度		1,223	3,797	1,529
民國70年度		1,075	3,790	1,383
民國71年度		1,024	3,703	1,212
民國72年度		1,038	4,884	1,495
民國73年度		1,193	3,721	1,329
民國74年度		1,219	3,462	1,222
民國75年度		992	2,511	813
民國76年度		902	2,211	726
民國77年度		839	2,018	653
民國78年度		776	1,743	588
民國79年度		742	1,523	558
民國80年度		689	1,486	496
民國81年度		677	1,482	483
民國82年度		640	1,379	461
民國83年度		625	1,328	449
民國84年度		611	1,283	441
民國85年度		598	1,234	434
民國86年度		572	1,165	415
民國87年度		558	1,121	401
民國88年度		555	1,107	397
民國89年度		559	1,029	373
民國90年度		554	1,025	367
民國91年度		550	1,015	365
民國92年度		545	963	336
民國93年度		542	901	330
民國94年度		529	878	317
民國95年度		510	855	303
民國96年度		515	849	297
民國97年度		512	829	293
民國98年度		501	784	269
民國99年度		489	756	262
民國100年度		483	745	256
民國101年度		484	730	250
民國102年度		490	714	244
民國103年度		487	705	239
民國104年度		489	692	233
	松山區	1	1	1
	信義區	2	7	2
	大安區	3	7	3
	中山區	6	3	3
	大同區	-	-	-
	文山區	35	68	16
	南港區	15	24	6
	內湖區	11	11	5
	士林區	160	334	88
	北投區	256	237	109

資料來源：本局地權及不動產交易科

三七五減租成果統計

佃 耕 面 積 (公 頃)			
總 計	田	旱 田	其 他
779.1799	698.1362	64.9088	16.1349
653.4431	579.1022	58.6459	15.6950
620.1800	546.9079	57.5771	15.6950
570.0734	499.2926	55.0858	15.6950
541.9726	474.9616	52.3060	14.7050
459.4681	349.4725	55.6466	54.3490
418.1078	327.6326	49.2914	41.1838
320.2927	274.7659	23.5746	21.9522
291.6744	258.8157	23.7588	9.0999
264.2066	234.8461	20.6436	8.7169
236.8627	211.3600	18.0304	7.4723
222.2648	198.6726	16.9564	6.6358
207.8808	181.7052	18.8649	7.3107
203.7677	177.5221	18.9349	7.3107
189.4294	164.9445	17.6346	6.8503
183.8266	159.7616	17.2869	6.7781
176.2831	151.9496	17.5702	6.7633
169.8368	147.0319	17.3368	5.4681
160.0220	137.7543	16.7996	5.4681
157.2738	134.7741	17.1690	5.3307
156.6557	134.2693	17.0557	5.3307
150.5927	129.1856	16.9534	4.4537
149.4537	128.0466	16.9534	4.4537
148.2557	127.3270	16.9534	3.9753
140.9377	119.9652	16.9022	4.0703
135.3009	117.1322	15.8569	2.3118
130.9834	111.6253	15.5617	3.7964
126.7918	107.4546	15.5545	3.7827
123.9600	104.9087	15.2685	3.7828
121.8175	102.7960	15.2387	3.7828
115.1048	96.0833	15.2387	3.7828
110.7825	91.7610	15.2387	3.7828
109.0057	89.9841	15.2388	3.7828
107.5565	88.5914	15.1823	3.7828
105.6337	87.0647	14.7862	3.7828
105.0386	86.5060	14.7498	3.7828
102.0763	83.6236	14.6700	3.7828
0.0204	0.0204	-	-
0.2002	0.0887	-	0.1115
0.0788	0.0788	-	-
0.5433	0.5384	-	0.0049
-	-	-	-
7.2321	4.7040	2.5281	-
1.3394	1.3394	-	-
1.7784	1.6137	0.0312	0.1335
43.5264	29.1725	10.8210	3.5329
47.3573	46.0677	1.2897	-

五、臺北市不動產經紀人證書

中華民國104年1月

類別 月份	不 動 產 經 紀 人 證 書 申 請 件 數			
	總計 (1)=(2)+(3)+(4)	新申請 (2)	補(換)發 (3)	加註延長 (4)
總計	415	103	56	256
1月	33	6	3	24
2月	46	10	3	33
3月	69	34	9	26
4月	46	18	5	23
5月	50	11	8	31
6月	25	6	5	14
7月	28	6	5	17
8月	24	5	5	14
9月	24	3	1	20
10月	19	3	3	13
11月	27	1	6	20
12月	24	-	3	21

資料來源：本局地權及不動產交易科

及經紀業申請案件統計

1日至12月31日

單位:件

不 動 產 經 紀 業 申 請 件 數

總計 (5)=(6)+(7)	核准許可 (6)	准予備查 (7)=(8)+(9)	設立備查 (8)	異動備查 (9)
2,798	166	2,632	135	2,497
231	11	220	8	212
148	11	137	12	125
271	10	261	6	255
257	18	239	10	229
252	25	227	12	215
254	10	244	15	229
253	20	233	15	218
236	13	223	9	214
207	16	191	9	182
266	13	253	13	240
197	6	191	13	178
226	13	213	13	200

六、臺北市房地產消費糾紛原因統計

中華民國104年1月1日至12月31日

單位：件

糾紛原因	總計	仲介	代銷	建商	其他	備註
總計	181	91	4	77	9	
1 契約審閱權	5	3	-	2	-	
2 隱瞞重要資訊	24	18	1	5	-	
3 廣告不實	6	-	1	5	-	
4 產權不清楚	1	1	-	-	-	
5 「定金」返還	5	2	-	3	-	
6 開工遲延	3	-	1	2	-	
7 施工瑕疵	8	1	-	7	-	
8 建材設備不符	2	-	-	2	-	
9 工程結構及公共工程安全問題	2	-	-	2	-	
10 交屋遲延	15	2	-	13	-	
11 坪數不足	3	-	-	3	-	
12 屋頂使用權與產權爭議	-	-	-	-	-	
13 地下室使用權與產權爭議	-	-	-	-	-	
14 法定空地使用權與產權爭議	-	-	-	-	-	
15 建物不符容積率規定	-	-	-	-	-	
16 對預售屋未售出部分逕自變更設計，增加戶數銷售	-	-	-	-	-	
17 建商要求客戶繳回契約書	-	-	-	-	-	
18 建商倒閉	-	-	-	-	-	
19 停車位使用權	2	1	-	1	-	
20 停車位面積	1	-	-	1	-	
21 停車位價金	-	-	-	-	-	
22 要約書之使用	-	-	-	-	-	
23 仲介「斡旋金」返還	5	5	-	-	-	
24 仲介公司欺罔行為	10	9	1	-	-	
25 一屋二賣	-	-	-	-	-	
26 賺取差價	-	-	-	-	-	
27 服務報酬爭議	10	10	-	-	-	
28 房屋現況說明書內容與現況不符	-	-	-	-	-	
29 氫離子檢測	5	5	-	-	-	
30 鋼筋輻射檢測	-	-	-	-	-	
31 銷售人捲款潛逃	-	-	-	-	-	
32 逃漏稅捐	-	-	-	-	-	
33 有關稅費爭議	-	-	-	-	-	
34 未提供要約書或斡旋金契約選擇	-	-	-	-	-	
35 終止委售或買賣契約	24	12	-	10	2	
36 房屋漏水問題	11	11	-	-	-	
37 標的物貸款問題	4	-	-	4	-	
38 未提供(交付)不動產說明書	1	1	-	-	-	
39 其他	34	10	-	17	7	

資料來源：本局地權及不動產交易科

七、臺北市不動產經紀業查處統計

中華民國104年1月1日至12月31日

單位：件；元；人

違規裁罰(經紀業)			違規懲戒(經紀人員)		
態 樣	件數	裁罰金額	態 樣	件數	懲戒人數
總 計	84	5,610,000	總 計	15	17
非法經營不動產經紀業	12	1,200,000	私自承接或為他經紀業 執行仲介或代銷業務	11	12
未設置不動產經紀人	1	60,000			
僱用未具資格之不動產經紀 人員	2	120,000	收取法定仲介服務費以 外之價差或其他報酬	1	1
營業場所未依法揭示相關證 照、文件	-	-			
未與委託人簽訂委託契約書 即廣告銷售	1	60,000	不動產交易相關文件不 動產經紀人未簽章	-	-
不動產銷售或租賃廣告不實	50	3,150,000			
廣告未註明不動產經紀業名 稱	10	610,000	不動產說明書未經委託 人蓋章即提供解說	3	4
不動產交易相關文件不動產 經紀人未簽章	5	300,000			
實價登錄逾期	2	60,000	其他	-	-
其他	1	50,000			

資料來源：本局地權及不動產交易科

八、臺北市近5年地政士開業

類別 年度 及區別	地 政 士 開 業 及 異 動 登 記																	
	核 准 開 業 人 數								註 銷 開 業 人 數								補(換) 發開業 執照人 數	
	總 計			本縣市登記		他縣市轉入			總 計			停 止 執 業		轉出他縣市		其 他		
	合計	男	女	男	女	男	女	合計	男	女	男	女	男	女	男	女	男	女
民國100年	104	64	40	61	36	3	4	104	57	47	45	36	12	11	-	-	-	154
民國101年	100	59	41	55	36	4	5	106	75	31	52	22	23	9	-	-	-	131
民國102年	112	69	43	59	36	10	7	139	79	60	57	49	22	11	-	-	-	167
民國103年	114	67	47	62	42	5	5	242	147	95	111	83	36	12	-	-	-	220
民國104年	108	69	39	64	34	5	5	128	69	59	59	49	10	10	-	-	-	92
松山區	11	9	2	9	1	-	1	11	7	4	7	2	-	2	-	-	-	7
信義區	3	2	1	2	1	-	-	18	12	6	10	5	2	1	-	-	-	5
大安區	22	13	9	13	7	-	2	25	8	17	7	15	1	2	-	-	-	23
中山區	17	10	7	10	7	-	-	12	7	5	7	4	-	1	-	-	-	11
中正區	14	10	4	8	4	2	-	8	3	5	3	4	-	1	-	-	-	20
大同區	5	2	3	2	3	-	-	8	4	4	2	3	2	1	-	-	-	3
萬華區	6	6	-	5	-	1	-	5	3	2	2	1	1	1	-	-	-	5
文山區	10	4	6	4	5	-	1	15	9	6	9	6	-	-	-	-	-	5
南港區	3	2	1	1	-	1	1	-	-	-	-	-	-	-	-	-	-	-
內湖區	4	2	2	2	2	-	-	12	7	5	7	4	-	1	-	-	-	9
士林區	11	8	3	8	3	-	-	10	6	4	3	4	3	-	-	-	-	2
北投區	2	1	1	-	1	1	-	4	3	1	2	1	1	-	-	-	-	2

資料來源：本局土地開發科

說明：地政士實價登錄裁罰案自101年8月1日施行起計算。

異動登記及管理業務統計

單位：人；%；元；件

地政士業務檢查			地政士實價案		擅以地政士案		違反地政士	
檢查人數	不合格人數	不合格比率	裁罰人數	裁罰金額	裁罰人數	裁罰金額	懲戒件數	懲戒人數
216	37	17.13	-	-	1	50,000	1	1
196	17	8.67	-	-	1	50,000	7	7
189	44	23.28	23	4,120,000	2	100,000	1	1
184	47	25.54	21	1,470,000	-	-	8	9
177	33	18.64	12	370,000	-	-	5	5
17	1	5.88	1	30,000	-	-	1	1
16	4	25.00	2	70,000	-	-	1	1
34	5	14.71	-	-	-	-	-	-
24	2	8.33	5	170,000	-	-	1	1
15	2	13.33	1	10,000	-	-	-	-
11	4	36.36	2	60,000	-	-	-	-
12	2	16.67	-	-	-	-	-	-
12	4	33.33	-	-	-	-	-	-
5	-	-	-	-	-	-	1	1
9	3	33.33	-	-	-	-	-	-
13	4	30.77	1	30,000	-	-	-	-
9	2	22.22	-	-	-	-	1	1

九、臺北市家戶購屋比統計

單位：棟；戶；棟數/戶

年度 及區別	類別	買賣棟數	戶數	家戶購屋比
民國104年度		29,481	1,041,277	0.0283
松山區		2,104	80,247	0.0262
信義區		2,127	89,403	0.0238
大安區		2,655	120,408	0.0221
中山區		4,499	98,816	0.0455
中正區		1,854	65,259	0.0284
大同區		1,235	51,399	0.0240
萬華區		1,939	78,200	0.0248
文山區		2,472	103,917	0.0238
南港區		1,343	46,195	0.0291
內湖區		3,876	106,024	0.0366
士林區		2,396	105,969	0.0226
北投區		2,981	95,440	0.0312

資料來源：1.買賣棟數，本局土地登記科

2.戶數，本府民政局網站

肆、地用

一、臺北市近5年撥用公地面積統計

面積單位:公頃

年度 及區別	類別 總計	國 防 設 備	交 通 事 業	公 用 事 業	水 利 事 業	公 共 衛 生	教 育 慈 善	公 共 建 築	國 營 事 業	其 他
民國100年度	12.2876	0.9508	0.5542	0.0627	0.0702	-	0.4982	10.1510	-	0.0005
民國101年度	7.5977	-	0.9434	0.1755	0.0164	-	0.0565	6.4059	-	-
民國102年度	38.9476	0.1132	2.6714	0.6538	0.0285	-	3.8137	31.6554	-	0.0116
民國103年度	22.9151	3.6650	1.6907	0.6577	0.5737	-	7.3114	8.8041	0.1793	0.0332
民國104年度	20.9752	1.0937	1.9663	0.3643	5.9088	-	6.2705	3.4514	-	1.9202
松山區	-	-	-	-	-	-	-	-	-	-
信義區	-	-	-	-	-	-	-	-	-	-
大安區	1.7527	-	1.3340	0.3643	-	-	0.0544	-	-	-
中山區	1.0941	1.0937	0.0004	-	-	-	-	-	-	-
中正區	0.4400	-	0.2294	-	-	-	0.1176	0.0930	-	-
大同區	0.0077	-	0.0077	-	-	-	-	-	-	-
萬華區	0.2078	-	-	-	0.2078	-	-	-	-	-
文山區	10.8453	-	-	-	1.6755	-	5.9555	3.2143	-	-
南港區	0.0190	-	0.0020	-	0.0170	-	-	-	-	-
內湖區	0.8795	-	0.0215	-	0.8467	-	-	-	-	0.0113
士林區	1.7882	-	0.1817	-	1.4230	-	0.1430	0.0038	-	0.0367
北投區	3.9409	-	0.1896	-	1.7388	-	-	0.1403	-	1.8722

資料來源:本局地用科

二、臺北市近5年徵收

年度區別	土地筆數	面積							
		總計	國防事業	交通事業	公用事業	水利事業	公共衛生及環境保護事業	政府機關、地方自治機關及其他公共建築	教育、學術及文化事業
民國100年度	78	0.4861	-	0.3278	0.0163	-	-	-	0.1304
民國101年度	57	0.1138	-	0.0911	0.0227	-	-	-	-
民國102年度	69	7.7598	-	0.0946	0.0199	0.0204	-	-	7.6249
民國103年度	5	0.0025	-	0.0025	-	-	-	-	-
民國104年度	8	0.0071	-	0.0049	-	-	-	-	-
松山區	-	-	-	-	-	-	-	-	-
信義區	-	-	-	-	-	-	-	-	-
大安區	1	0.0007	-	0.0007	-	-	-	-	-
中山區	2	0.0042	-	0.0042	-	-	-	-	-
中正區	-	-	-	-	-	-	-	-	-
大同區	-	-	-	-	-	-	-	-	-
萬華區	3	0.0021	-	-	-	-	-	-	-
文山區	2	0.0001	-	-	-	-	-	-	-
南港區	-	-	-	-	-	-	-	-	-
內湖區	-	-	-	-	-	-	-	-	-
士林區	-	-	-	-	-	-	-	-	-
北投區	-	-	-	-	-	-	-	-	-

資料來源：本局地用科

附註：本表依據公告補償清冊統計。

伍、土地開發

一、臺北市市地

中華民國104

區	項 目 別		重劃時間	重劃總面積				重劃後土地使用情形		總計
				重劃前		重劃後		公共設施 用地	可用建地	
				筆數	面積	筆數	面積			
日期 重 劃 時 刻	總計			10,049	294.3675	7,914	294.2240	95.3676	198.8564	...
	1	中山女中地區	27.06 ~ 69.12	3,690	110.4112	2,830	110.2330	35.4666	74.7664	...
	2	幸段地區	28.02 ~ 69.12	3,132	102.4057	2,627	102.5333	35.6027	66.9306	...
	3	中山北路地區	28.10 ~ 69.12	3,227	81.5506	2,457	81.4577	24.2983	57.1594	...
已 辦 竣 重 劃 地 區	總計			13,747	915.6772	7,064	920.1353	372.1196	548.0157	25,095,868,724
	1	松山區第一期	54.02 ~ 65.06	1,752	115.7575	1,410	118.0170	48.4364	69.5806	255,849,564
	2	中山區第一期	60.09 ~ 62.09	45	1.0773	19	1.4971	0.3204	1.1767	4,540,111
	3	大安區第一期	60.11 ~ 65.12	459	29.1102	423	31.0525	10.7270	20.3255	132,229,562
	4	中山區第二期	61.11 ~ 66.01	446	23.1902	287	23.1902	8.0193	15.1709	295,308,980
	5	中山區第三期	65.11 ~ 66.05	43	2.2746	31	2.2746	0.5990	1.6756	43,334,485
	6	士林區第一期	68.03 ~ 68.06	194	19.0345	92	19.0345	4.2202	14.8143	-
	7	內湖區第一期	68.03 ~ 68.10	395	34.2227	395	34.2227	11.1928	23.0299	203,223,000
	8	內湖區第二期	68.05 ~ 68.12	259	33.2223	259	33.2223	8.5551	24.6672	181,285,658
	9	中山區第六期	68.08 ~ 69.01	24	0.8057	10	0.8111	0.1193	0.6918	849,700
	10	中山區第四期	68.09 ~ 68.10	244	6.9848	178	7.0517	1.8126	5.2391	56,569,392
	11	木柵區第一期	68.11 ~ 69.10	105	3.3271	100	3.3625	0.6800	2.6825	23,997,910
	12	中山區第五期	69.01 ~ 70.03	22	1.7787	28	1.7787	0.3558	1.4229	6,611,024
	13	內湖區第三期	70.05 ~ 71.01	307	23.5631	268	23.5631	12.0001	11.5630	267,097,180
	14	士林區第四期	70.12 ~ 71.12	57	1.5207	35	1.5207	0.3709	1.1498	33,475,597
	15	士林區第二期	71.03 ~ 72.09	584	46.6885	198	46.7010	32.1222	14.5788	565,062,528
	16	松山區第二期	71.05 ~ 72.05	626	151.9403	648	151.6881	81.8115	69.8766	4,322,950,000
	17	內湖區第八期	71.06 ~ 72.03	237	8.8589	107	8.8272	3.2449	5.5823	59,001,771
	18	中山區第九期	71.06 ~ 71.12	32	0.1731	9	0.1710	0.0277	0.1433	1,429,105
	19	士林區第三期	71.06 ~ 71.12	133	4.0245	64	4.0148	1.3295	2.6853	67,967,811
	20	士林區第五期	71.08 ~ 72.02	49	1.5937	19	1.5925	0.6225	0.9700	100,942
	21	北投區第四期	71.11 ~ 72.02	23	0.5387	19	0.5387	0.0230	0.5157	807,150
	22	中山區第十期	72.08 ~ 73.04	6	0.1268	4	0.1261	0.0116	0.1145	272,665
	23	松山區第四期	72.09 ~ 73.06	69	1.8810	41	1.8865	0.5701	1.3164	14,788,876
	24	內湖區第七期	72.09 ~ 73.08	206	6.5457	74	6.5598	1.9949	4.5649	110,093,901
	25	中山區第七期	73.02 ~ 77.01	362	25.7650	224	25.8092	10.6345	15.1747	210,290,349
	26	松山區第三期	73.03 ~ 74.12	141	4.5918	29	4.5978	3.0245	1.5733	92,296,031
	27	北投區第五期	73.05 ~ 75.05	93	2.2539	27	2.2578	0.6144	1.6434	30,930,616
	28	木柵區第三期	73.09 ~ 76.12	553	13.5633	226	13.5633	3.4003	10.1630	156,816,337
	29	北投區第三期	76.11 ~ 77.12	187	2.4405	35	2.4405	1.4228	1.0177	34,676,326
	30	木柵區第二期	77.05 ~ 81.02	532	30.4761	168	30.5557	9.8616	20.6941	811,958,781
	31	內湖區第四期	77.12 ~ 85.03	1,240	64.0577	445	64.0389	22.4645	41.5744	1,177,049,504
	32	松山區第五期	78.06 ~ 79.12	119	2.4608	51	2.4673	0.2714	2.1959	22,932,308
	33	內湖區第六期	78.06 ~ 83.07	2,006	143.3476	776	143.3549	47.3266	96.0283	4,986,478,498
	34	中山區第八期	80.04 ~ 81.01	526	12.9415	95	12.9407	7.4345	5.5062	47,020,044
	35	北投區第六期	82.12 ~ 84.12	32	0.9773	12	0.9773	0.2931	0.6842	59,224,000
	36	北投區第七期	85.08 ~ 86.05	37	0.1860	6	0.1875	0.0567	0.1308	19,176,000
	37	南港區第一期	86.01 ~ 87.05	287	52.9594	67	52.9594	20.5004	32.4590	7,126,431,500
	38	內湖區第五期	91.05 ~ 93.11	1,243	40.3665	178	40.2287	15.4202	24.8085	3,483,095,737
39	南港區第二期	94.07 ~ 97.01	72	1.0492	7	1.0519	0.2273	0.8246	190,645,781	
正 辦 理 中 重 劃 區	總計			163	7.5678	17	6.8843	-	-	-
	1	文山區第一期	101.02 ~	74	0.6880	-	-	-	-	-
	2	南港區第三期	101.08 ~	89	6.8798	17	6.8843	-	-	-

資料來源：本局土地開發總隊

二、臺北市區段

中華民國104

項 目		區段徵收範圍土地			土 地 分 配			
		總 計	徵 收 私 有 土 地	公有土地	原土地所 有權人取 得 土 地	可標(讓)售 土 地	公共設施 用 地	
總 計		888.0829	561.3176	326.7653	202.1073	302.1071	388.0065	
華 江 地 區	第一期	6.4417	4.7842	1.6575	2.7768	1.0910	2.5739	
	第二期	第一區	3.3287	3.2911	0.0376	0.2324	2.0384	1.0579
		第二區	2.5064	2.5032	0.0032	0.6787	-	1.8277
木柵景美一四〇高地		66.8703	57.9373	8.9330	7.1594	31.4792	28.2317	
新隆里地區		3.2446	0.0805	3.1641	0.0805	1.5660	1.5981	
柳鄉社區		1.2488	0.6594	0.5894	0.1129	0.6700	0.4659	
八德路饒河街口附近地區		1.0081	0.4400	0.5681	0.1755	0.3225	0.5101	
大龍段地區		1.0260	0.2761	0.7499	0.0826	0.4437	0.4997	
北投百齡五路東北側地區		3.4804	3.1797	0.3007	0.9271	1.0002	1.5531	
臺北工專北側		0.9124	0.1545	0.7579	0.0291	0.6818	0.2015	
基隆河中山橋至成美橋段 河道整治地區		555.1254	318.0552	237.0702	124.3900	188.2702	242.4652	
基隆河成美橋至南湖大橋段 河道整治地區		96.5895	45.6173	50.9722	17.4062	38.4646	40.7187	
南港經貿園區		25.2907	18.4889	6.8018	7.1741	13.2663	4.8503	
士林官邸附近地區		6.0213	5.3194	0.7019	1.7263	0.4169	3.8780	
南港車站特定專用區		2.5680	2.3704	0.1976	0.9573	0.1625	1.4482	
士林官邸北側地區		5.5047	3.1808	2.3239	1.1454	2.5640	1.7953	
奇岩新社區		16.6767	14.7185	1.9582	5.6787	1.6383	9.3597	
北投士林科技園區		90.2392	80.2611	9.9781	31.3743	18.0315	44.9715	

資料來源：本局土地開發科

註：北投士林科技園區尚未辦竣地上物拆遷，故「地上物補償費」金額依區段徵收計畫書填列；另「其他」款項

徵收成果統計

年12月31日

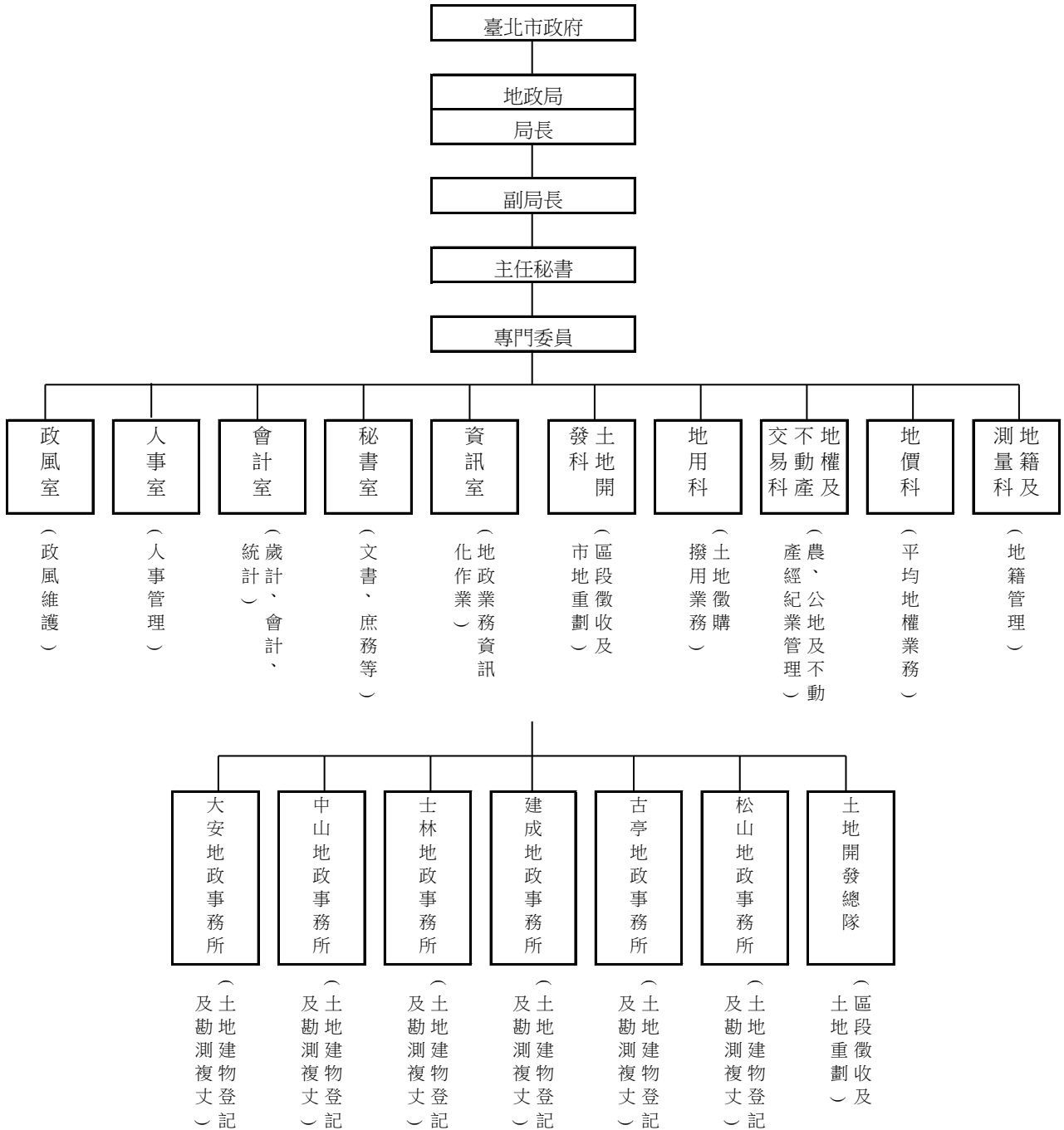
單位：公頃；新臺幣元

補 償 補 助 費				
總計	私有土地 補償地價	公有土地 撥用地價	地 上 物 補 償 費	其 他
74,238,709,442	31,681,026,108	12,310,867,986	26,196,689,685	4,050,125,663
141,449,460	95,338,040	15,900,067	10,452,919	19,758,434
189,252,120	165,192,099	2,043,908	19,227,463	2,788,650
58,857,092	28,914,800	-	19,494,998	10,447,294
363,577,408	135,906,887	203,373,012	23,014,988	1,282,521
522,560,107	26,734,430	409,508,770	41,800,366	44,516,541
162,122,763	109,794,740	10,495,450	32,538,641	9,293,932
196,403,411	135,589,257	9,655,800	23,309,537	27,848,817
355,139,319	95,098,666	242,080,653	12,630,000	5,330,000
354,377,380	298,506,761	13,739,500	32,274,312	9,856,807
231,345,188	44,727,522	151,198,470	34,797,851	621,345
27,950,384,112	1,766,182,001	7,696,702,040	16,944,444,266	1,543,055,805
9,085,851,501	5,571,632,418	507,154,044	2,642,251,859	364,813,180
4,007,659,475	124,996,793	1,900,861,400	659,272,484	1,322,528,798
685,481,702	325,723,516	71,085,080	49,819,556	238,853,550
461,247,152	337,134,500	26,978,000	69,948,958	27,185,694
2,355,655,022	995,171,691	523,246,992	427,462,805	409,773,534
2,865,601,181	2,649,464,967	177,411,456	26,553,997	12,170,761
24,251,745,049	18,774,917,020	349,433,344	5,127,394,685 (註)	- (註)

包括其他補償費、安置費用、遷移費等，暫先依區段徵收計畫書計入「地上物補償費」款項。

陸、其他

一、臺北市政府地政局暨所屬機關組織系統表



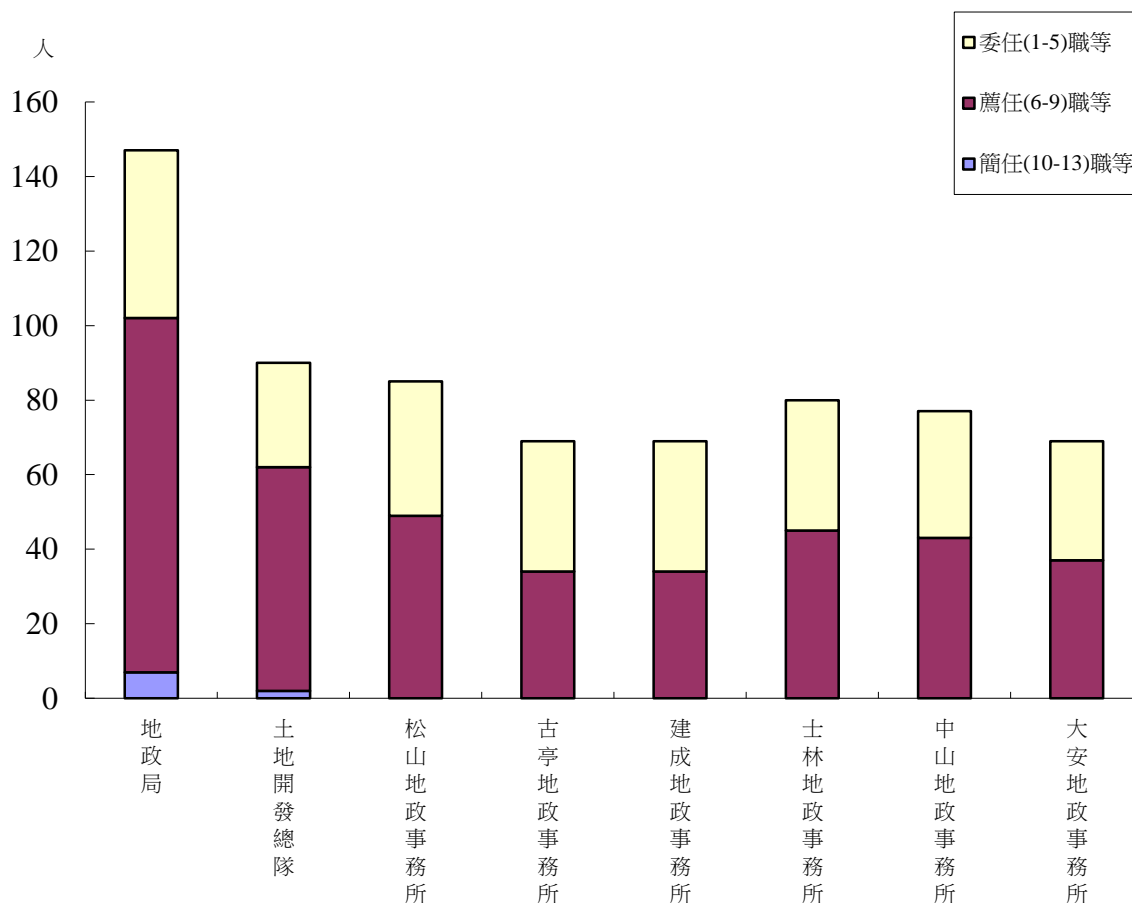
資料來源：本局人事室

二、臺北市政府地政局暨所屬機關職員官職等統計分析

中華民國104年12月31日

機關 \ 官職等	總計	簡任(10-13)職等	薦任(6-9)職等	委任(1-5)職等
編制員額	814	11	437	366
預算員額	754	10	429	315
現有職員總數	686	9	397	280
地政局	147	7	95	45
土地開發總隊	90	2	60	28
松山地政事務所	85	-	49	36
古亭地政事務所	69	-	34	35
建成地政事務所	69	-	34	35
士林地政事務所	80	-	45	35
中山地政事務所	77	-	43	34
大安地政事務所	69	-	37	32

臺北市政府地政局暨所屬機關職員官職等統計分析
中華民國104年12月31日



資料來源：本局人事室

三、臺北市政府地政局暨所屬機關職員年齡統計分析

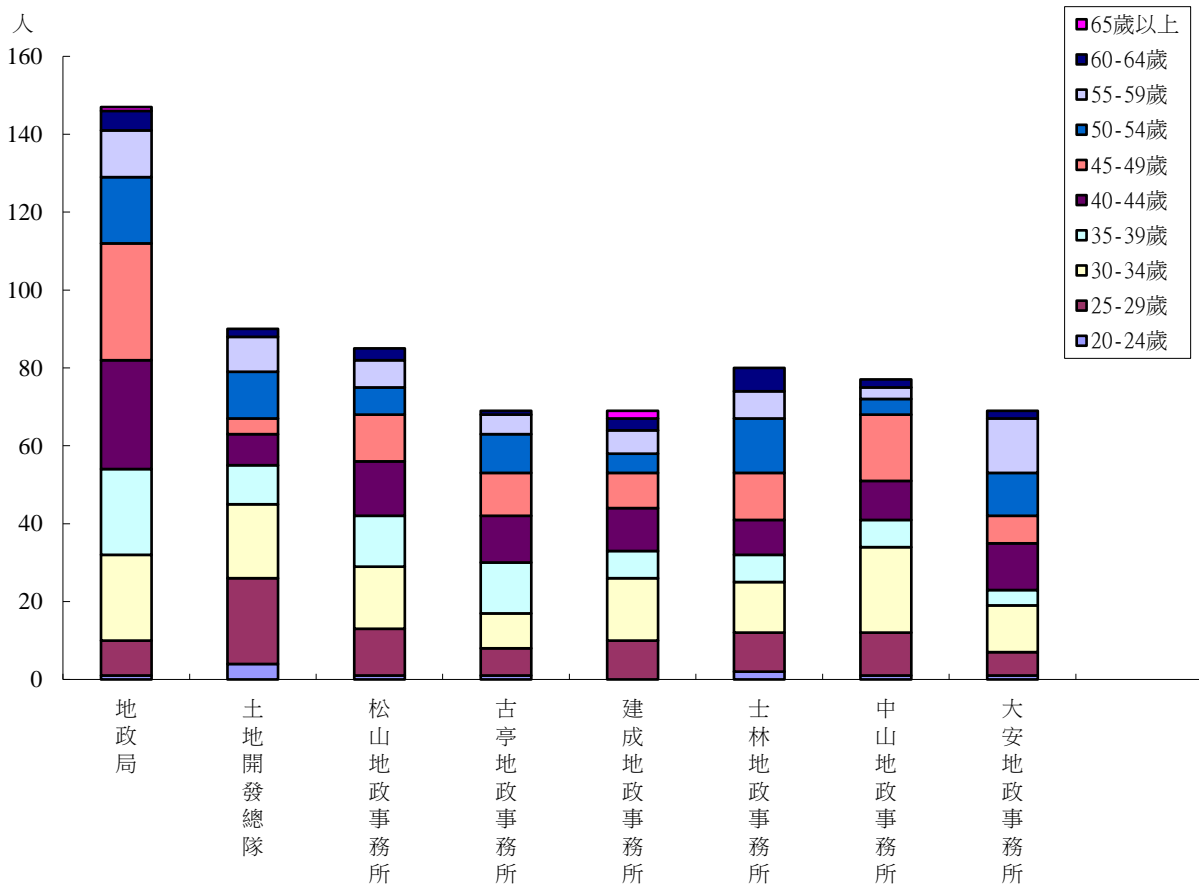
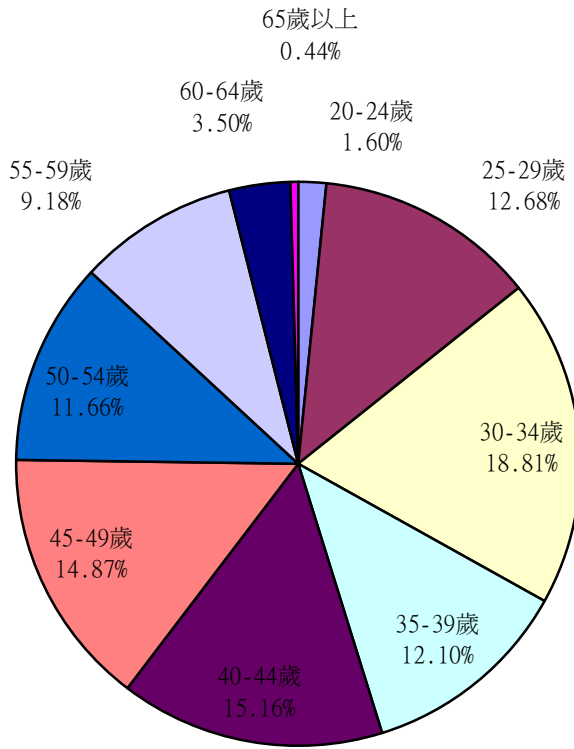
中華民國104年12月31日

單位：人；%

機關		總	地	土	松	古	建	士	中	大
項目		計	政	地	山	亭	成	林	山	安
			局	開	地	地	地	地	地	地
			發	發	政	政	政	政	政	政
			總	總	事	事	事	事	事	事
			隊	隊	務	務	務	務	務	務
			所	所	所	所	所	所	所	所
總計		686	147	90	85	69	69	80	77	69
20-24歲	人 數	11	1	4	1	1	-	2	1	1
	百分比	1.60	0.68	4.44	1.18	1.45	-	2.50	1.30	1.45
25-29歲	人 數	87	9	22	12	7	10	10	11	6
	百分比	12.68	6.12	24.44	14.12	10.14	14.49	12.50	14.29	8.70
30-34歲	人 數	129	22	19	16	9	16	13	22	12
	百分比	18.81	14.97	21.13	18.81	13.05	23.19	16.25	28.56	17.39
35-39歲	人 數	83	22	10	13	13	7	7	7	4
	百分比	12.10	14.97	11.11	15.29	18.84	10.14	8.75	9.09	5.80
40-44歲	人 數	104	28	8	14	12	11	9	10	12
	百分比	15.16	19.05	8.89	16.47	17.39	15.94	11.25	12.99	17.39
45-49歲	人 數	102	30	4	12	11	9	12	17	7
	百分比	14.87	20.41	4.44	14.12	15.94	13.04	15.00	22.08	10.14
50-54歲	人 數	80	17	12	7	10	5	14	4	11
	百分比	11.66	11.56	13.33	8.24	14.49	7.25	17.50	5.19	15.94
55-59歲	人 數	63	12	9	7	5	6	7	3	14
	百分比	9.18	8.16	10.00	8.24	7.25	8.70	8.75	3.90	20.29
60-64歲	人 數	24	5	2	3	1	3	6	2	2
	百分比	3.50	3.40	2.22	3.53	1.45	4.35	7.50	2.60	2.90
65歲以上	人 數	3	1	-	-	-	2	-	-	-
	百分比	0.44	0.68	-	-	-	2.90	-	-	-

資料來源：本局人事室

臺北市政府地政局暨所屬機關職員年齡統計分析
中華民國104年12月31日



四、臺北市政府地政局暨所屬機關職員學歷統計分析

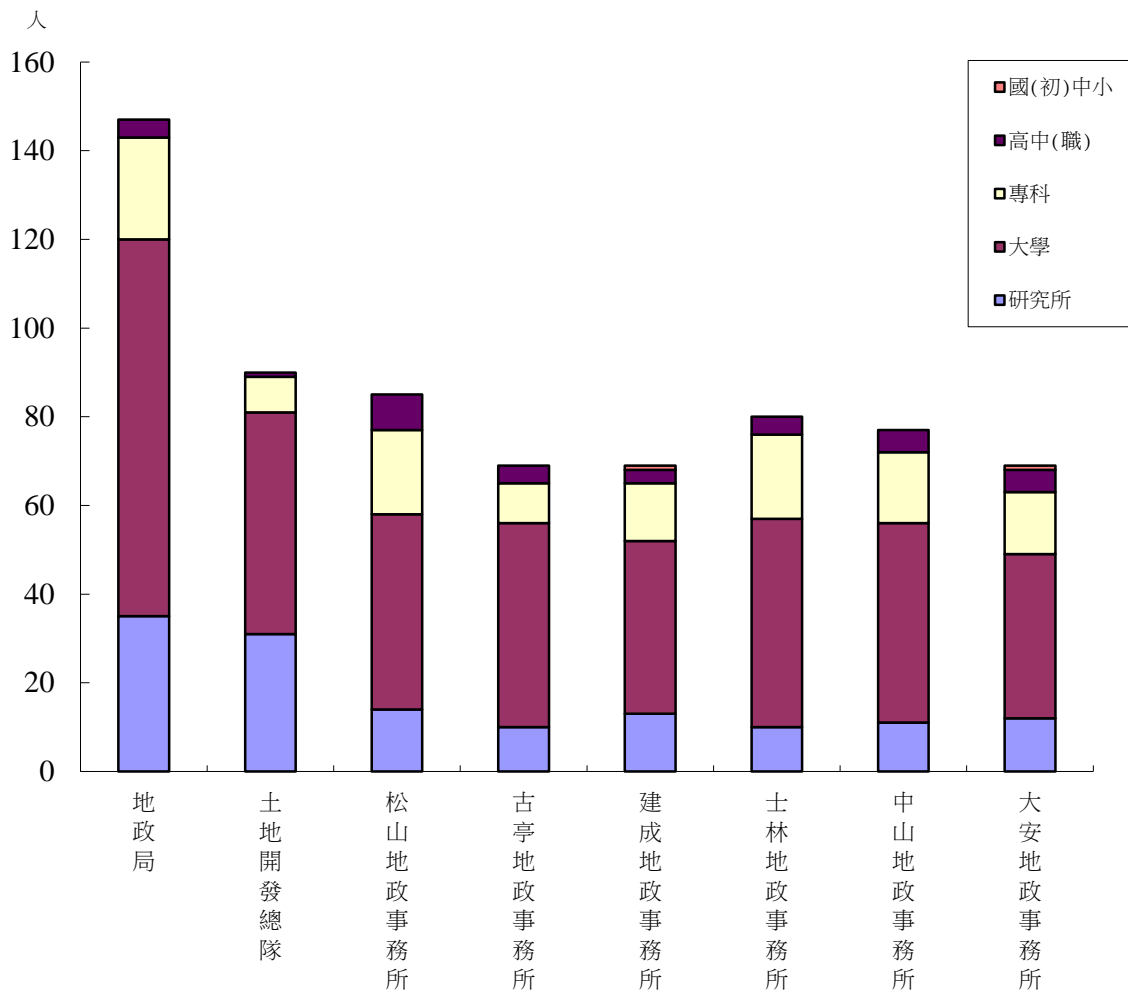
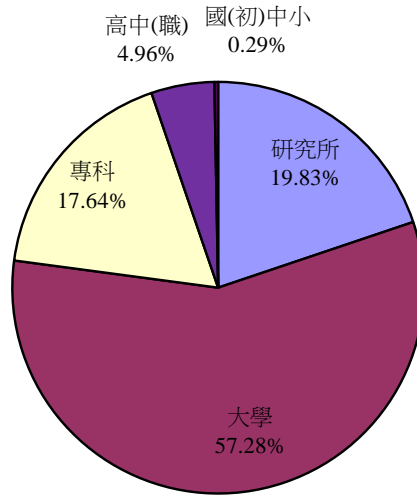
中華民國104年12月31日

單位：人；%

機關		總	地	土	松	古	建	士	中	大
項目		計	政	地	山	亭	成	林	山	安
			局	開	地	地	地	地	地	地
			發	發	政	政	政	政	政	政
			總	總	事	事	事	事	事	事
			隊	隊	務	務	務	務	務	務
			所	所	所	所	所	所	所	所
總計		686	147	90	85	69	69	80	77	69
研 究 所	人 數	136	35	31	14	10	13	10	11	12
	百分比	19.83	23.81	34.44	16.47	14.49	18.84	12.50	14.29	17.39
大 學	人 數	393	85	50	44	46	39	47	45	37
	百分比	57.28	57.82	55.56	51.77	66.67	56.52	58.75	58.44	53.62
專 科	人 數	121	23	8	19	9	13	19	16	14
	百分比	17.64	15.65	8.89	22.35	13.04	18.84	23.75	20.78	20.29
高 中 (職)	人 數	34	4	1	8	4	3	4	5	5
	百分比	4.96	2.72	1.11	9.41	5.80	4.35	5.00	6.49	7.25
國 (初) 中	人 數	2	-	-	-	-	1	-	-	1
	百分比	0.29	-	-	-	-	1.45	-	-	1.45
小 學	人 數	-	-	-	-	-	-	-	-	-
	百分比	-	-	-	-	-	-	-	-	-

資料來源：本局人事室

臺北市政府地政局暨所屬機關職員學歷統計分析
中華民國104年12月31日



五、臺北市府地政局暨所屬機關104年度歲入決算分析

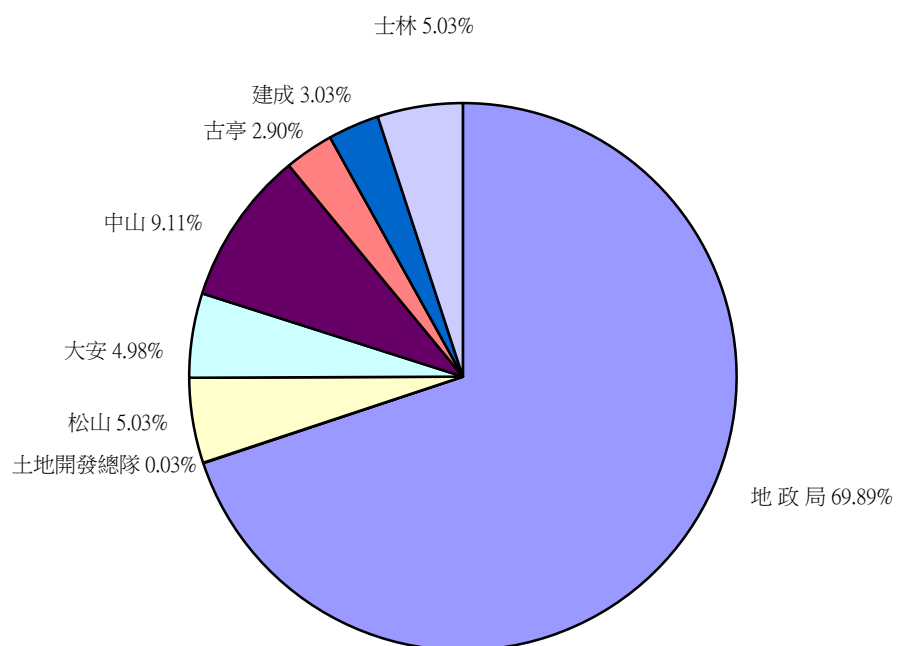
單位：新臺幣元

年 度 及 主管機關	總計	收入項目						
		罰 款 及 賠償收入	規費收入	信託管理 收 入	財產收入	營業盈餘 及 事業收入	補助收入	其他收入
民國68年	187,116,398.57	2,199,347.50	180,657,695.00	-	41,962.20	-	-	4,217,393.87
民國69年	227,862,617.01	1,818,624.00	217,593,982.00	-	43,088.30	-	-	8,406,922.71
民國70年	279,040,458.80	1,063,834.50	268,362,018.00	-	393,387.80	-	-	9,221,218.50
民國71年	314,577,153.40	1,530,972.00	293,359,709.00	-	88,883.00	-	-	19,597,589.40
民國72年	352,142,353.30	2,309,512.00	332,336,788.00	-	70,605.00	-	-	17,425,448.30
民國73年	393,391,942.20	1,711,966.00	371,785,627.00	-	71,363.00	-	-	19,822,986.20
民國74年	429,599,643.52	2,043,810.00	410,057,449.00	-	71,353.00	-	-	17,427,031.52
民國75年	686,207,983.74	465,316.50	444,328,877.00	-	16,303,162.00	-	-	225,110,628.24
民國76年	603,254,954.00	240,269.00	589,416,970.00	-	68,154.00	-	-	13,529,561.00
民國77年	841,115,008.10	116,464.00	840,393,815.00	-	70,638.00	-	-	534,091.10
民國78年	921,508,033.00	10,596.00	918,202,741.00	-	87,043.00	-	-	3,207,653.00
民國79年	1,041,570,642.50	-	1,036,143,438.00	135,485.00	93,912.00	-	-	5,197,807.50
民國80年	1,018,036,645.00	-	1,000,724,845.00	-	176,463.00	-	-	17,135,337.00
民國81年	1,379,701,561.00	-	1,347,647,213.00	-	198,380.00	-	-	31,855,968.00
民國82年	1,191,791,361.25	-	1,151,727,009.00	-	175,221.00	16,863,554.25	-	23,025,577.00
民國83年	1,183,260,460.00	102,914,665.00	1,058,855,222.00	-	193,210.00	-	-	21,297,363.00
民國84年	1,194,623,757.00	96,140,492.00	1,056,735,477.00	-	285,336.00	17,734,167.00	-	23,728,285.00
民國85年	1,207,595,886.00	93,556,893.00	1,079,629,613.00	-	188,638.00	-	-	34,220,742.00
民國86年	1,404,034,479.00	98,251,755.00	1,283,000,988.00	-	171,389.00	-	-	22,610,347.00
民國87年	1,636,157,420.00	76,465,576.00	1,524,584,095.00	8,666,947.00	161,392.00	-	-	26,279,410.00
民國88年	1,476,292,769.00	81,491,718.00	1,382,896,032.00	8,954,965.00	195,144.00	-	-	2,754,910.00
民國88年下半年 及89年度	2,271,907,622.90	84,173,454.00	2,133,695,864.90	5,268,011.00	414,442.00	-	-	48,355,851.00
民國90年	1,005,771,299.00	44,482,570.00	954,857,048.00	-	312,847.00	-	-	6,118,834.00
民國91年	1,063,957,722.00	32,108,416.00	1,027,495,921.00	87,180.00	257,231.00	-	-	4,008,974.00
民國92年	1,497,769,703.00	44,080,346.00	1,381,318,454.00	-	61,520,006.00	-	100,000.00	10,750,897.00
民國93年	1,435,270,346.00	32,471,080.00	1,384,944,825.00	-	7,675,617.00	-	-	10,178,824.00
民國94年	10,476,062,356.00	29,931,778.00	1,528,510,003.00	380,260.00	7,707,348.00	8,900,000,000.00	-	9,532,967.00
民國95年	7,178,383,789.00	30,848,051.00	1,736,496,617.00	-	46,441,009.00	5,200,000,000.00	11,475,000.00	153,123,112.00
民國96年	7,430,764,588.00	27,330,052.00	1,820,358,629.00	-	8,004,553.00	5,500,000,000.00	-	75,071,354.00
民國97年	1,851,770,089.00	28,986,822.00	1,739,464,800.00	-	8,212,976.00	-	1,371,000.00	73,734,491.00
民國98年	1,833,322,800.00	25,475,108.00	1,728,934,954.00	-	8,400,579.00	-	5,600,000.00	64,912,159.00
民國99年	8,342,249,070.00	28,396,142.00	2,124,674,583.00	-	8,775,518.00	6,100,000,000.00	6,660,350.00	73,742,477.00
民國100年	6,676,266,663.00	39,449,018.00	1,835,332,425.00	-	9,373,609.00	4,700,000,000.00	6,449,860.00	85,661,751.00
民國101年	6,663,201,302.00	41,192,610.00	1,696,261,440.00	-	11,527,534.00	4,800,000,000.00	1,500,000.00	112,719,718.00
民國102年	6,579,318,206.00	44,464,924.00	1,800,444,408.00	-	11,604,086.00	4,600,000,000.00	1,192,000.00	121,612,788.00
民國103年	5,401,231,090.00	27,420,583.00	1,716,876,276.00	-	11,854,054.00	3,518,034,440.00	1,276,000.00	125,769,737.00
民國104年	5,194,413,310.00	23,612,356.00	1,656,081,485.00	-	9,649,616.00	3,345,263,735.00	1,262,000.00	158,544,118.00
地 政 局	3,630,573,913.00	6,131,044.00	117,655,472.00	-	1,790,614.00	3,345,263,735.00	1,262,000.00	158,471,048.00
土地開發總隊	1,345,375.00	193,926.00	936,373.00	-	185,425.00	-	-	29,651.00
松山地政事務所	261,377,893.00	2,945,446.00	258,386,310.00	-	28,252.00	-	-	17,885.00
大安地政事務所	258,903,912.00	2,533,277.00	248,832,215.00	-	7,524,903.00	-	-	13,517.00
中山地政事務所	473,418,591.00	3,475,630.00	469,931,992.00	-	4,897.00	-	-	6,072.00
古亭地政事務所	150,343,998.00	2,136,642.00	148,197,648.00	-	8,330.00	-	-	1,378.00
建成地政事務所	157,467,885.00	2,799,391.00	154,580,095.00	-	83,900.00	-	-	4,499.00
士林地政事務所	260,981,743.00	3,397,000.00	257,561,380.00	-	23,295.00	-	-	68.00

資料來源：本局會計室

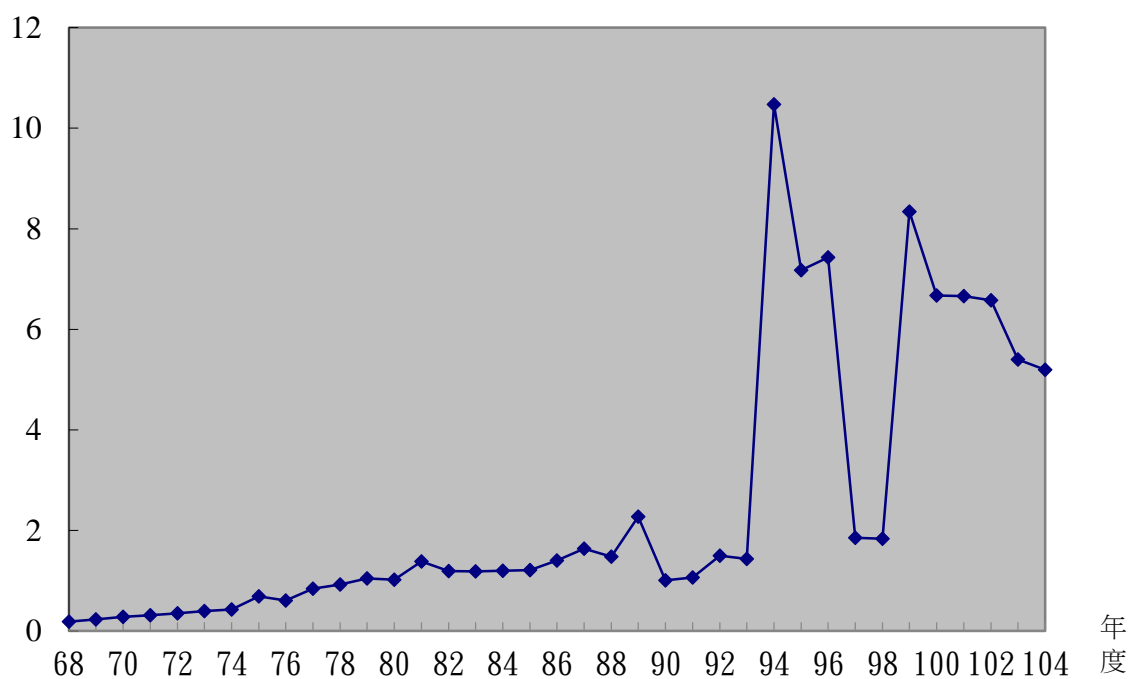
附 註：地政規費徵收，係依土地法有關規定辦理

臺北市政府地政局暨所屬機關104年度歲入決算分析



臺北市政府地政局暨所屬機關歷年歲入決算分析

新臺幣10億元



六、臺北市政府地政局暨所屬

中華民國104

主管機關	工作計畫書	預算數					
		本 年 預 算 數	年 度 預 算 增 減				
			預算追加 (減)數	動支第一 預備金額	動支第二 預備金額	流用數	預算 調整數
地政局主管	總計	1,168,713,063	163,800,952	-	-	-	-
地政局	合計	363,095,781	163,251,952	-876,910	-	-	-
	一般行政	82,209,537	-	-	-	-	-
	地政業務設計規劃	24,476,421	-	-	-	-	-
	地籍管理	157,959,139	-	-	-	-	-
	平均地權	43,152,996	-	-	-	-	-
	地權業務	17,879,345	162,538,952	-	-	-	-
	土地徵撥業務	15,681,494	-	-	-	-	-
	促進土地利用	12,092,871	-	90,000	-	-	-
	建築及設備	7,643,978	-	498,715	-	-	-
	第一預備金	2,000,000	-	-1,465,625	-	-	-
	接受補助業務支出	-	713,000	-	-	-	-
土地開發總隊	合計	151,596,793	-	78,130	-	-	-
	一般行政	44,729,607	-	-	-	-	-
	促進土地利用	38,428,954	-	78,130	-	-	-
	地籍管理	65,346,482	-	-	-	-	-
	建築及設備	3,091,750	-	-	-	-	-
松山地政事務所	合計	122,724,084	140,100	-	-	-	-
	一般行政	34,270,984	-	-	-	-	-
	地籍管理	87,190,782	-	-	-	-	-
	建築及設備	1,262,318	-	-	-	-	-
	接受補助業務支出	-	140,100	-	-	-	-
大安地政事務所	合計	97,655,641	30,000	128,000	-	-	-
	一般行政	27,986,526	-	-	-	-	-
	地籍管理	68,007,893	-	60,000	-	-	-
	建築及設備	1,661,222	-	68,000	-	-	-
	接受補助業務支出	-	30,000	-	-	-	-
中山地政事務所	合計	117,956,219	83,500	367,000	-	-	-
	一般行政	30,509,021	-	-	-	-	-
	地籍管理	85,622,244	-	-	-	-	-
	建築及設備	1,824,954	-	367,000	-	-	-
	接受補助業務支出	-	83,500	-	-	-	-
古亭地政事務所	合計	95,646,099	133,600	-	-	-	-
	一般行政	29,437,978	-	-	-	-	-
	地籍管理	64,755,221	-	-	-	-	-
	建築及設備	1,452,900	-	-	-	-	-
	接受補助業務支出	-	133,600	-	-	-	-
建成地政事務所	合計	92,937,355	25,000	206,280	-	-	-
	一般行政	28,641,042	-	-	-	-	-
	地籍管理	62,879,066	-	127,680	-	-	-
	建築及設備	1,417,247	-	78,600	-	-	-
	接受補助業務支出	-	25,000	-	-	-	-
士林地政事務所	合計	127,101,091	136,800	97,500	-	-	-
	一般行政	30,772,965	-	-	-	-	-
	地籍管理	95,101,192	-	-	-	-	-
	建築及設備	1,226,934	-	97,500	-	-	-
	接受補助業務支出	-	136,800	-	-	-	-

資料來源：本局會計室

機關104年度歲出決算分析

年12月31日

單位：新臺幣元

數 合計	總 計	決 算 數			總 計	本 年 度 餘 數
		本 年 實 收 數	決 算 權 責 發 生 時 數	決 算 權 責 發 生 時 數		
163,800,952	1,332,514,015	1,313,489,261	-	1,313,489,261	19,024,754	
162,375,042	525,470,823	514,841,743	-	514,841,743	10,629,080	
-	82,209,537	76,635,227	-	76,635,227	5,574,310	
-	24,476,421	23,694,842	-	23,694,842	781,579	
-	157,959,139	157,252,272	-	157,252,272	706,867	
-	43,152,996	42,899,890	-	42,899,890	253,106	
162,538,952	180,418,297	180,236,545	-	180,236,545	181,752	
-	15,681,494	15,404,599	-	15,404,599	276,895	
90,000	12,182,871	10,695,196	-	10,695,196	1,487,675	
498,715	8,142,693	7,310,172	-	7,310,172	832,521	
-1,465,625	534,375	-	-	-	534,375	
713,000	713,000	713,000	-	713,000	-	
78,130	151,674,923	149,179,274	-	149,179,274	2,495,649	
-	44,729,607	43,956,263	-	43,956,263	773,344	
78,130	38,507,084	38,404,746	-	38,404,746	102,338	
-	65,346,482	63,812,293	-	63,812,293	1,534,189	
-	3,091,750	3,005,972	-	3,005,972	85,778	
140,100	122,864,184	121,085,604	-	121,085,604	1,778,580	
-	34,270,984	32,705,181	-	32,705,181	1,565,803	
-	87,190,782	87,080,319	-	87,080,319	110,463	
-	1,262,318	1,160,004	-	1,160,004	102,314	
140,100	140,100	140,100	-	140,100	-	
158,000	97,813,641	97,523,788	-	97,523,788	289,853	
-	27,986,526	27,789,719	-	27,789,719	196,807	
60,000	68,067,893	67,992,657	-	67,992,657	75,236	
68,000	1,729,222	1,711,412	-	1,711,412	17,810	
30,000	30,000	30,000	-	30,000	-	
450,500	118,406,719	116,513,772	-	116,513,772	1,892,947	
-	30,509,021	29,581,907	-	29,581,907	927,114	
-	85,622,244	84,876,209	-	84,876,209	746,035	
367,000	2,191,954	1,972,156	-	1,972,156	219,798	
83,500	83,500	83,500	-	83,500	-	
133,600	95,779,699	94,883,600	-	94,883,600	896,099	
-	29,437,978	28,797,597	-	28,797,597	640,381	
-	64,755,221	64,523,876	-	64,523,876	231,345	
-	1,452,900	1,428,527	-	1,428,527	24,373	
133,600	133,600	133,600	-	133,600	-	
231,280	93,168,635	92,969,763	-	92,969,763	198,872	
-	28,641,042	28,483,270	-	28,483,270	157,772	
127,680	63,006,746	62,969,409	-	62,969,409	37,337	
78,600	1,495,847	1,492,084	-	1,492,084	3,763	
25,000	25,000	25,000	-	25,000	-	
234,300	127,335,391	126,491,717	-	126,491,717	843,674	
-	30,772,965	30,132,534	-	30,132,534	640,431	
-	95,101,192	94,899,471	-	94,899,471	201,721	
97,500	1,324,434	1,322,912	-	1,322,912	1,522	
136,800	136,800	136,800	-	136,800	-	

七、臺北市政府地政局暨所屬

年度別	主管機關	科目	上年度決算時權責發生轉入數及以前年度未結清數
	總計		198,588,279
99	地政局（原地政處）	罰款及賠償收入	25,000
99	士林地政事務所	罰款及賠償收入	3,633
100	地政局（原地政處）	罰款及賠償收入	32,000
100	大安地政事務所	罰款及賠償收入	68,508
100	中山地政事務所	罰款及賠償收入	106,880
100	古亭地政事務所	罰款及賠償收入	15,760
100	士林地政事務所	罰款及賠償收入	738,855
101	地政局	罰款及賠償收入	149,000
101	中山地政事務所	罰款及賠償收入	292,880
101	建成地政事務所	罰款及賠償收入	17,920
101	士林地政事務所	罰款及賠償收入	61,470
102	地政局	罰款及賠償收入	1,279,664
102	松山地政事務所	罰款及賠償收入	341,580
102	大安地政事務所	罰款及賠償收入	11,660
102	中山地政事務所	罰款及賠償收入	16,177
102	古亭地政事務所	罰款及賠償收入	112,599
102	建成地政事務所	罰款及賠償收入	61,120
102	士林地政事務所	罰款及賠償收入	286,401
103	地政局	罰款及賠償收入	2,453,461
103	松山地政事務所	罰款及賠償收入	170,562
103	大安地政事務所	罰款及賠償收入	107,894
103	中山地政事務所	罰款及賠償收入	62,781
103	古亭地政事務所	罰款及賠償收入	25,640
103	建成地政事務所	罰款及賠償收入	941,724
103	士林地政事務所	罰款及賠償收入	210,248
103	地政局	營業盈餘及事業收入	190,994,862

資料來源：本局會計室

八、臺北市政府地政局暨所屬

年度別	主管機關	科目	上年度決算時權責發生轉入數及以前年度未結清數
	總計		5,747,922
101	地政局	民政支出	5,747,922

資料來源：本局會計室

機關以前年度歲入轉入數決算表

單位：新臺幣元

本年度減免[註銷]數	本年度收付實現數	本年度決算未結清數	說 明
1,153,716	193,131,974	4,302,589	
-	25,000	-	
-	-	3,633	
-	24,000	8,000	
-	-	68,508	
-	-	106,880	
15,760	-	-	
-	-	738,855	
-	49,000	100,000	
-	292,880	-	
-	-	17,920	
-	20,490	40,980	
-	181,197	1,098,467	
18,340	-	323,240	
11,660	-	-	
-	82	16,095	
67,680	-	44,919	
8,640	-	52,480	
-	-	286,401	
-	1,103,261	1,350,200	
2,540	149,264	18,758	
16,248	84,160	7,486	
-	62,781	-	
-	19,520	6,120	
154,517	773,560	13,647	
75,340	134,908	-	
782,991	190,211,871	-	

機關以前年度歲出轉入數決算表

單位：新臺幣元

本年度減免[註銷]數	本年度收付實現數	本年度決算未結清數	說 明
-	5,747,922	-	
-	5,747,922	-	