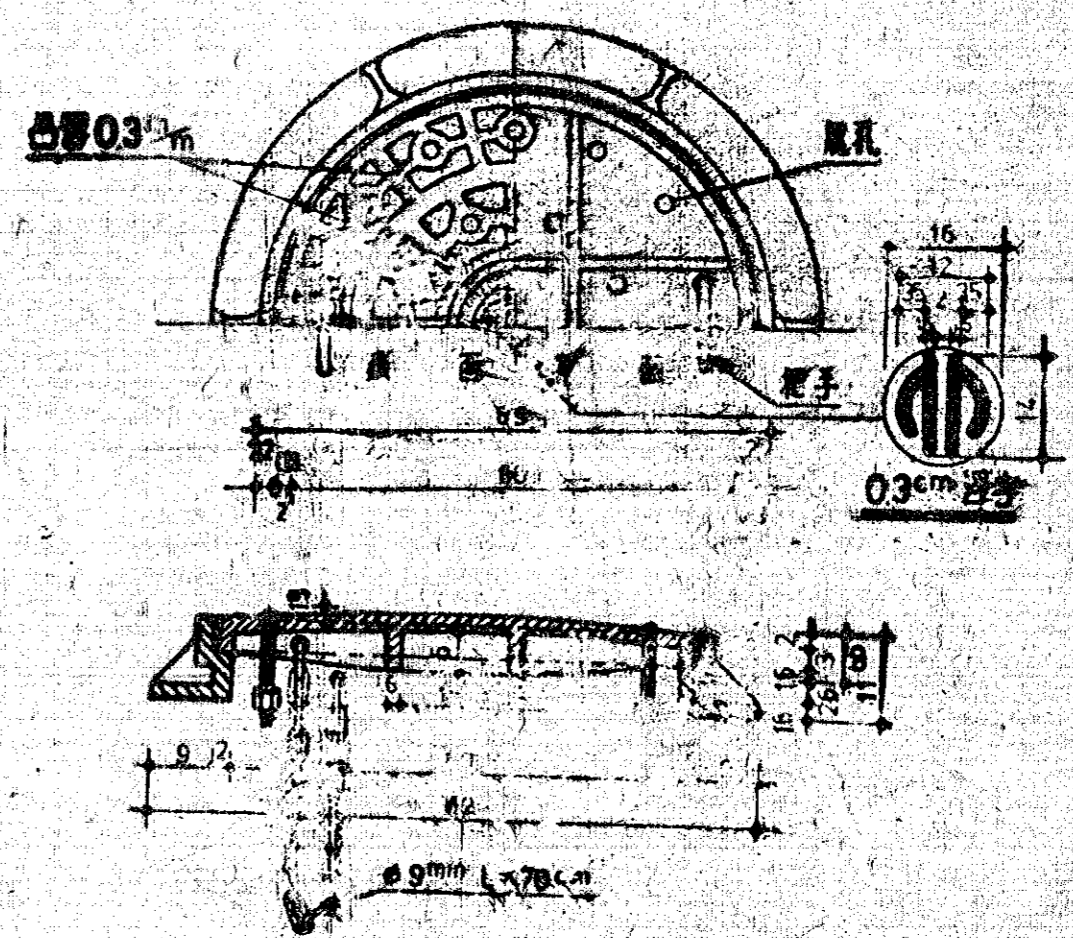
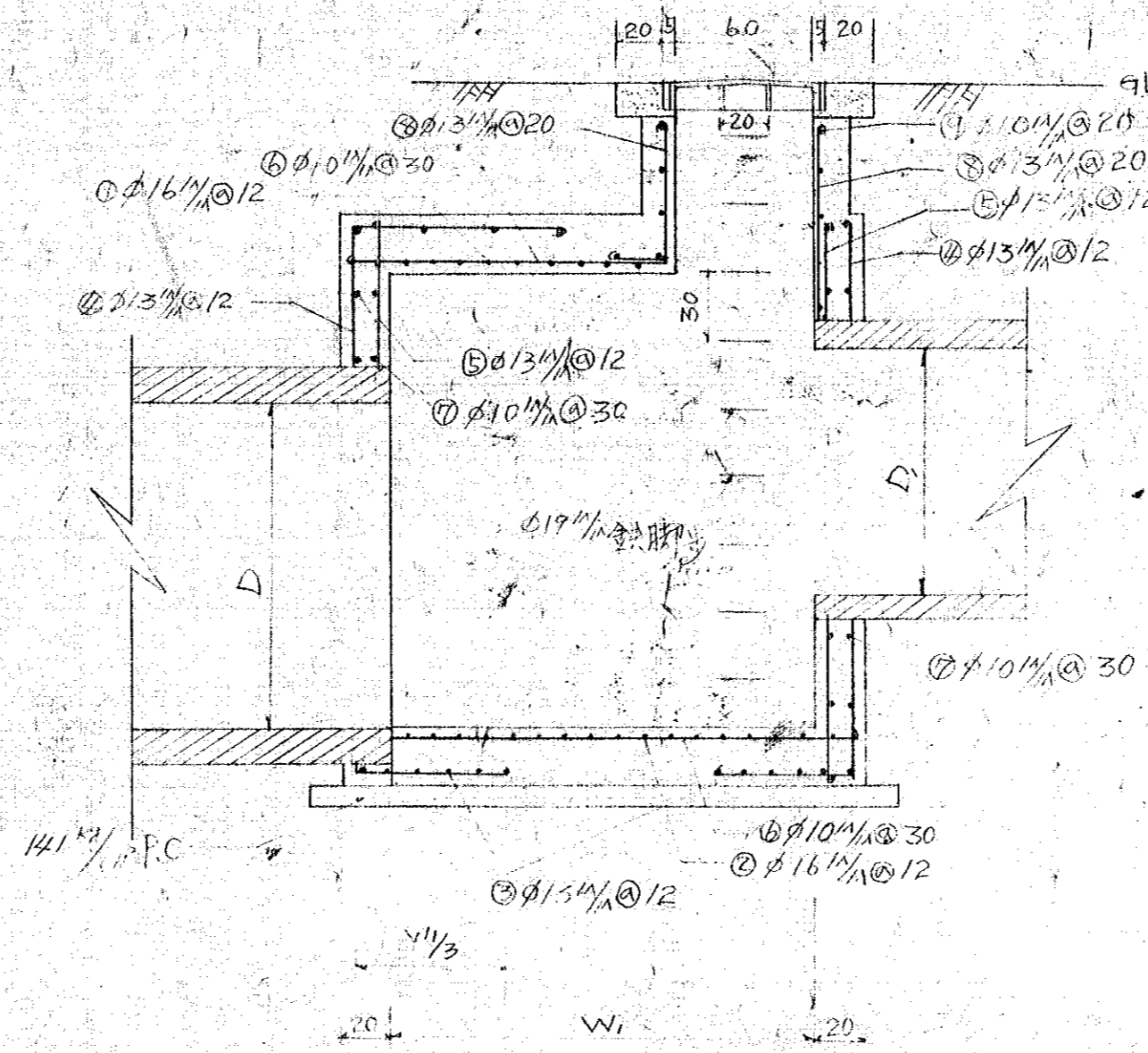
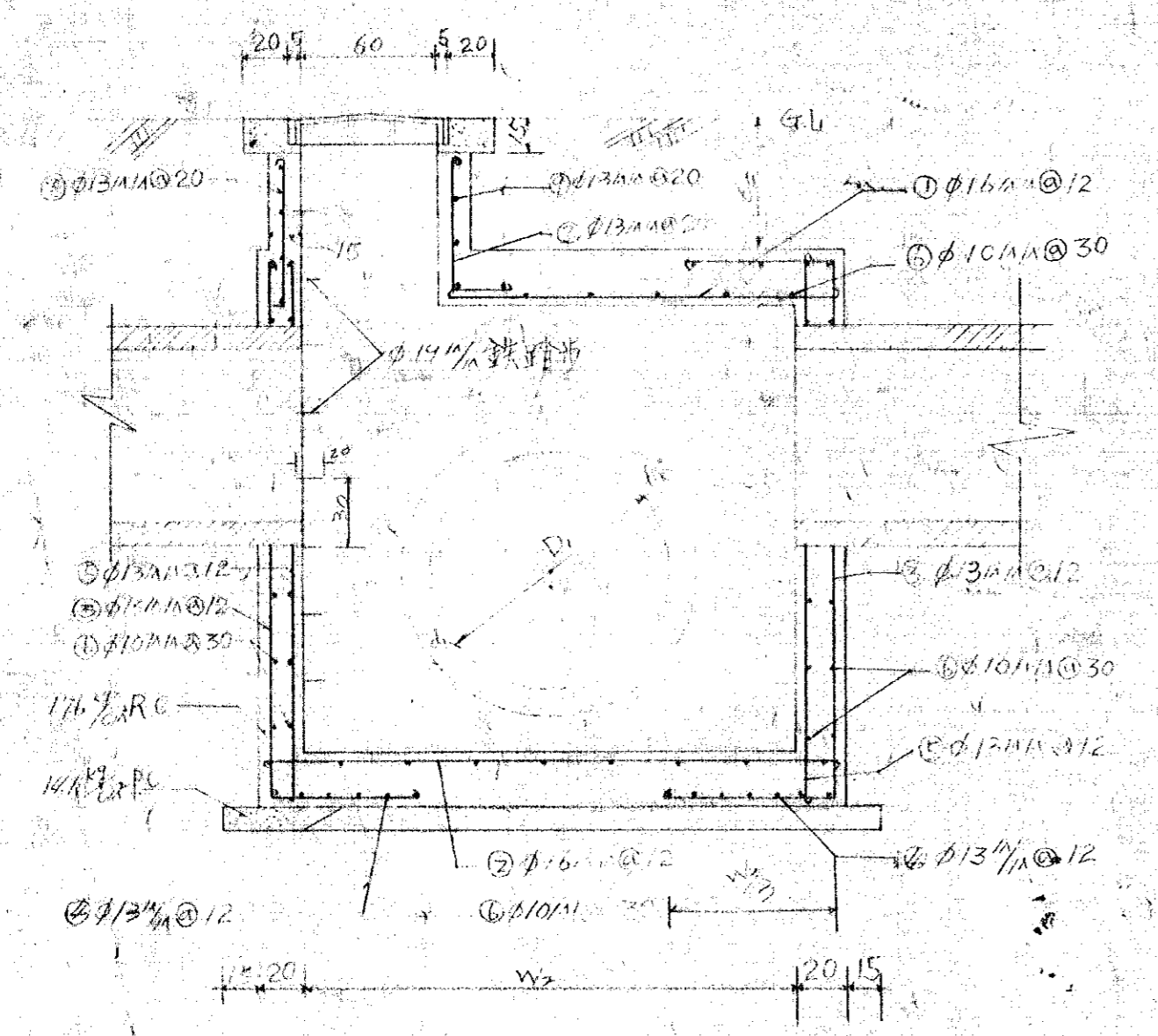


材料數量表

數量 項目	型式	A	B	C	備註
鋼筋	φ10 <sup>mm</sup>	61.825	122.422	131.589	本數量不計稅
	φ13 <sup>mm</sup>	278.628	586.060	586.060	
	φ16 <sup>mm</sup>	74.880	174.72	199.680	
	φ19 <sup>mm</sup>	9.500	12.215	13.672	
141% P.C.	(M <sup>3</sup> )	0.357	0.740	0.842	
176% R.C.	(M <sup>3</sup> )	2.728	6.133	6.920	
模板	(M <sup>2</sup> )	23.212	46.527	54.564	
水泥砂漿	1式	1式	1式		
人孔蓋	1組	1組	1組		

本工程採用 ㊶ 型

尺寸 型式	項目	水泥管直徑(D)	W1 (M)	W2 (M)	H (M)
○	A	D ≤ 1000 <sup>mm</sup>	1.00	1.40	1.40
●	B	1000 <sup>mm</sup> < D ≤ 1650 <sup>mm</sup>	1.85	2.20	2.00
○	C	D = 1800 <sup>mm</sup> 或 2000 <sup>mm</sup>	1.85	2.60	2.30



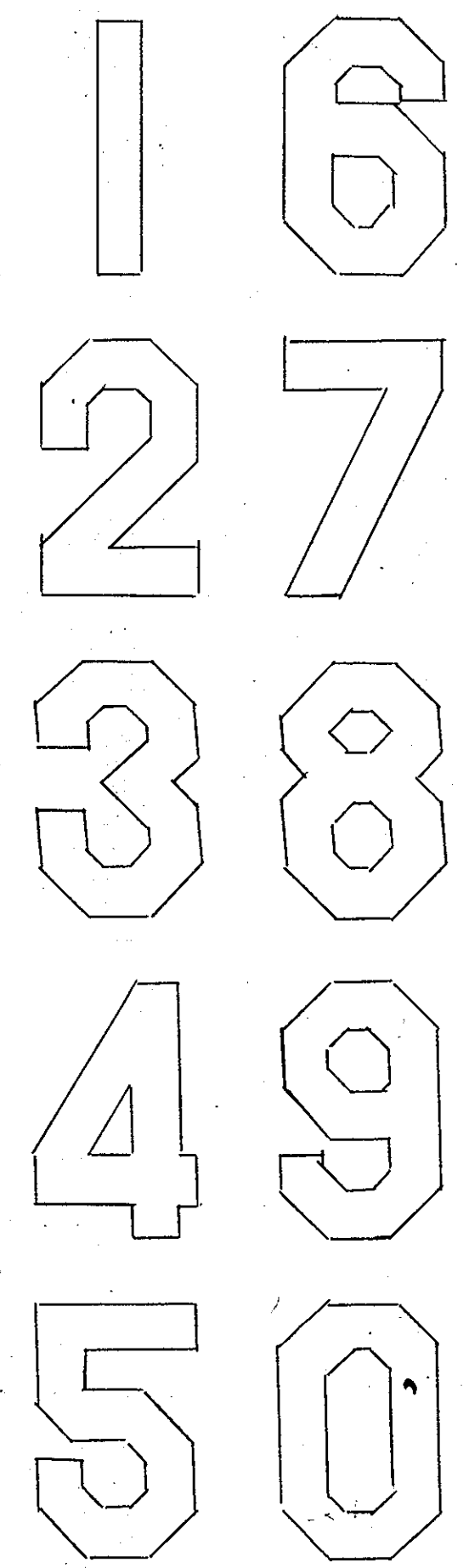
人孔鑄鐵蓋詳圖 scale=1:10

25/27

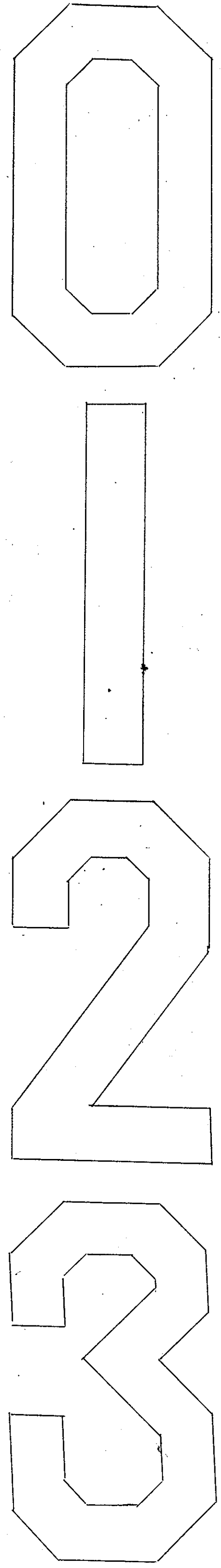
設計	林水	日期	72.2.20
校核	林水	日期	72.2.20
繪圖	林水	日期	72.2.20

日期		變更內容		監工工程師	設計工程師
台北市政府工務局養護工程處					
木柵路一段拓寬					
圖號	人孔詳圖	圖名	木柵路	設計工程師	林水
設計	林水	監工工程師	林水	設計工程師	林水
繪圖	林水	監工工程師	林水	設計工程師	林水
校核	林水	監工工程師	林水	設計工程師	林水
日期	72.2.20	日期	72.2.20	日期	72.2.20

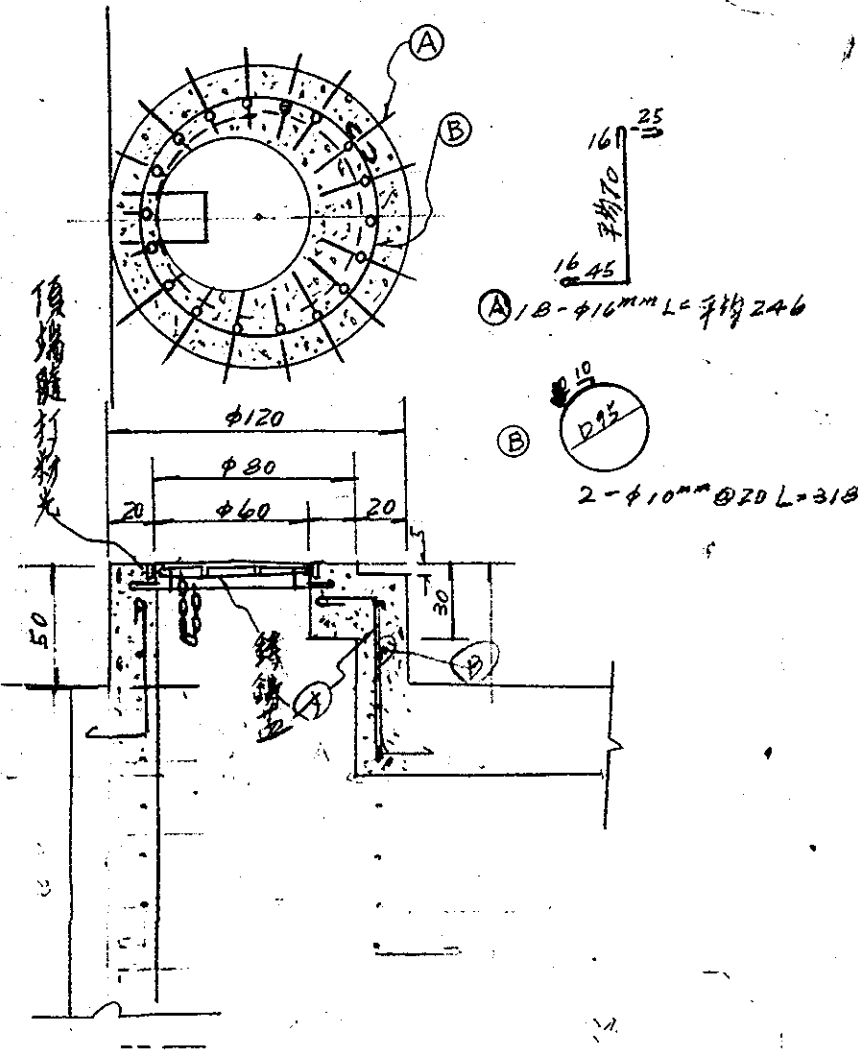




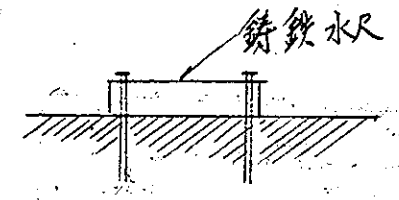
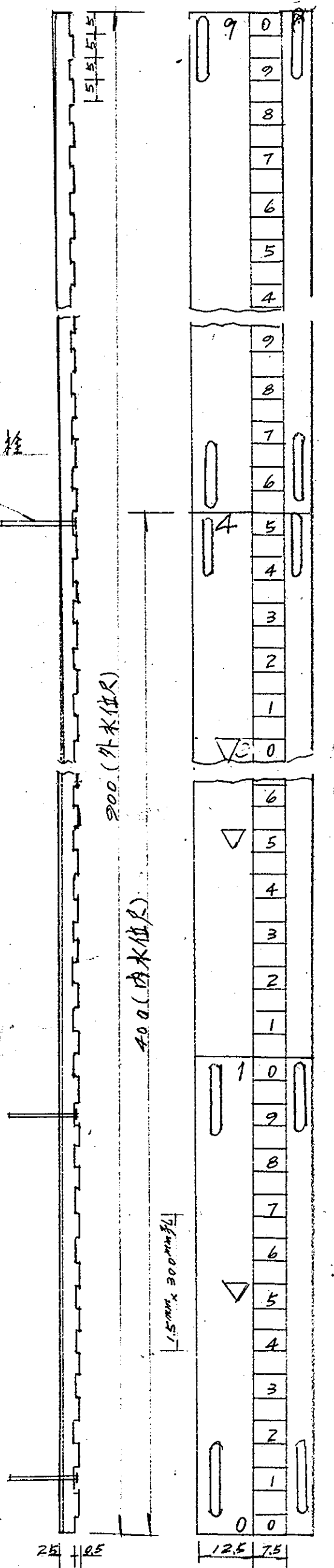
左列阿拉伯數字比例二:三描繪於木尺左側為公分單位白底紅字浮彫



左列阿拉伯數字比例二:三描繪於木尺左側為公分單位白底紅字浮彫



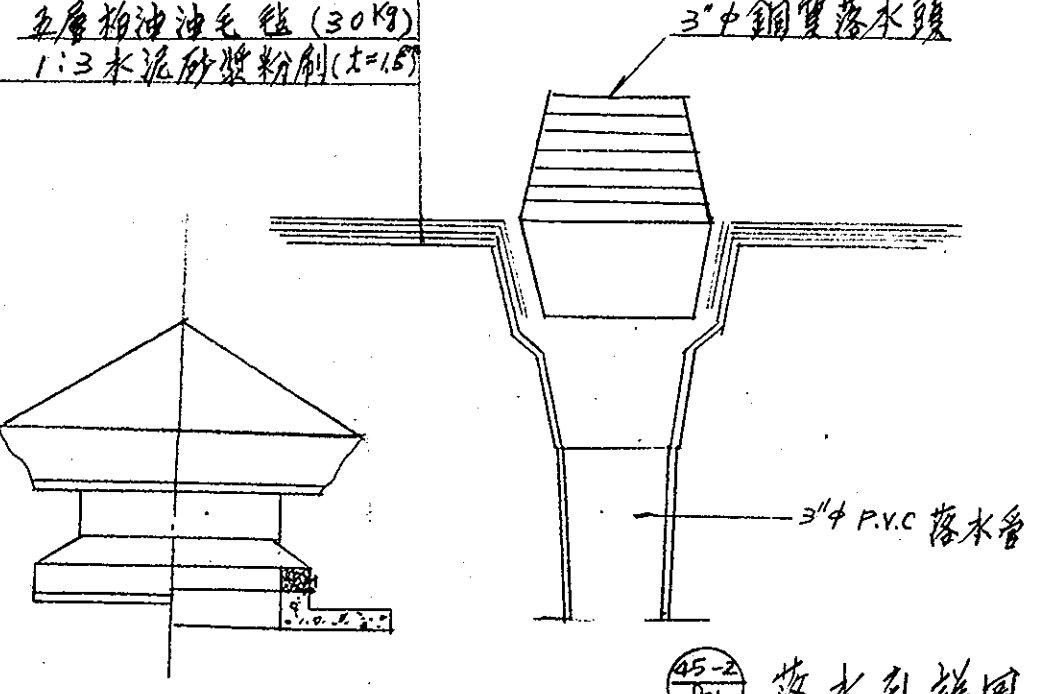
人孔詳圖 S=1/30



鐵銹水

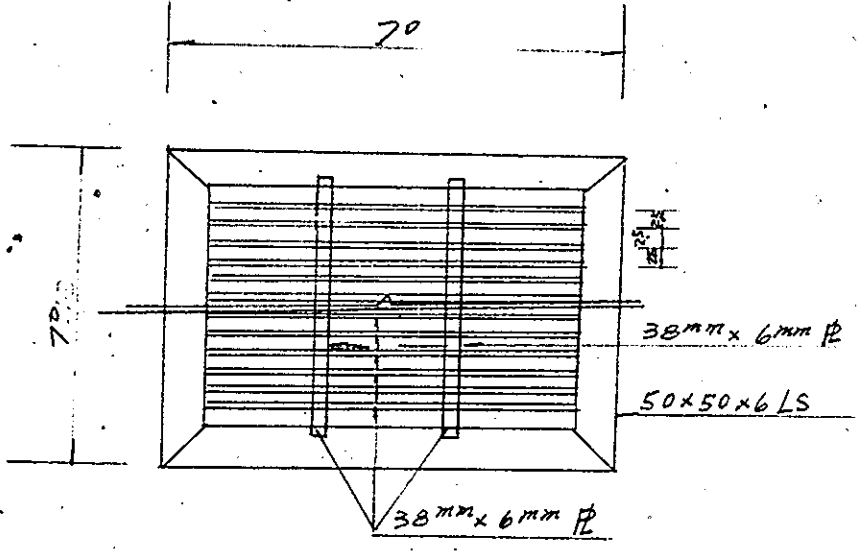
註: 1. 木尺共需二支, 一支外水位尺長 9m (EL. 0.00~9.00)  
 一支內水位尺長 4m (EL. 0.00~4.00)  
 2. 木尺為鑄鐵製一公尺一節四個膨脹螺絲(φ12mm)固定之。  
 3. 油漆使用防腐漆。

石棉三格耐(30x30x4)  
 1:2 防水水泥(厚=2cm)  
 煤油瀝青(伸縮縫填)  
 填內 2cm 厚(200x200)  
 1:2 防水水泥(厚=2cm)  
 五層油油毛氈(30kg)  
 1:3 水泥砂漿粉刷(厚=1.5)

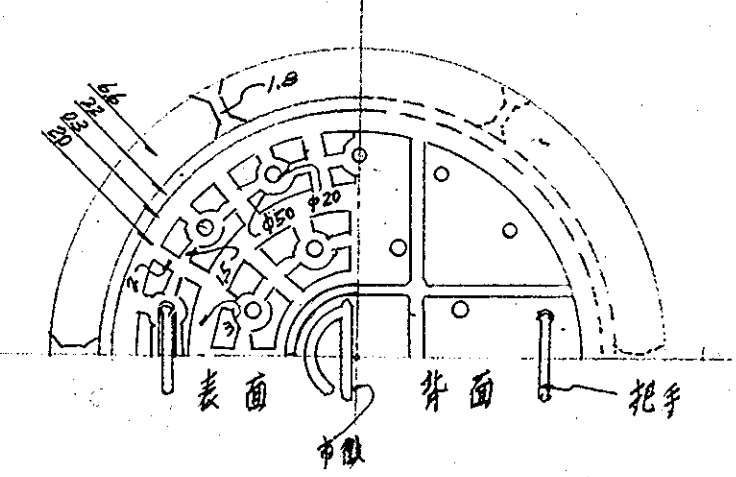


屋頂通風孔施工示意圖

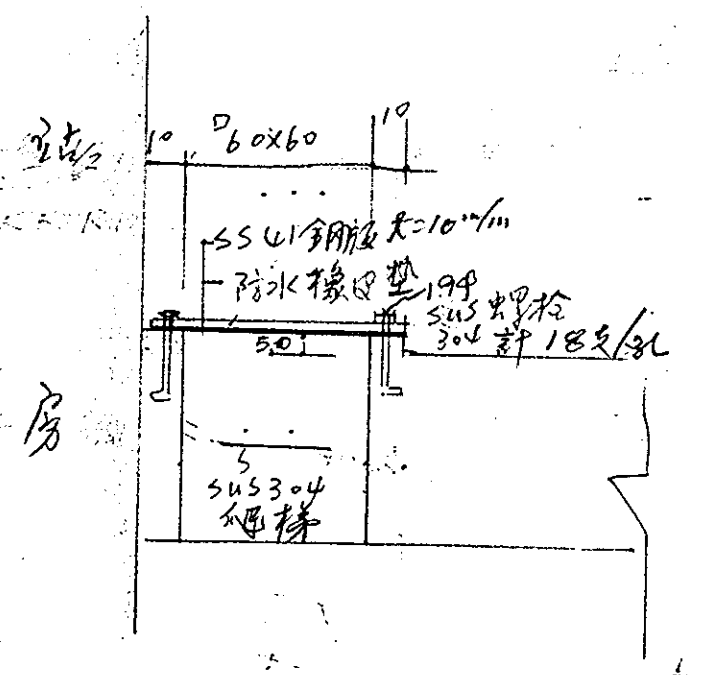
落水孔詳圖 S=1/30



鐵柵詳圖 S=1/10

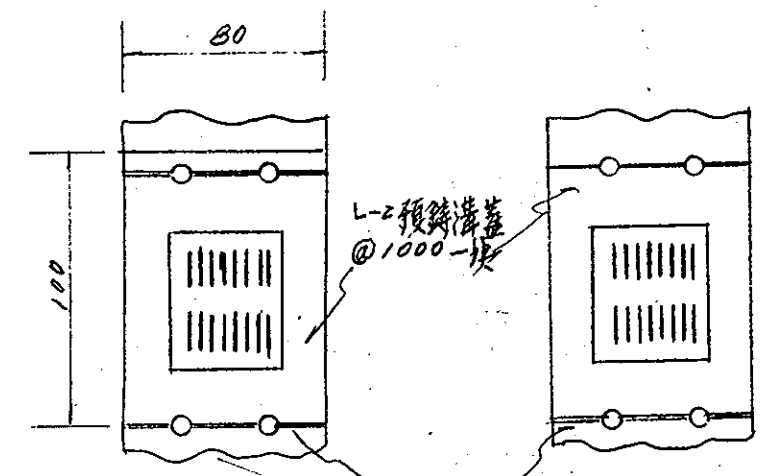


人孔鑄鐵蓋詳圖 S=1/30

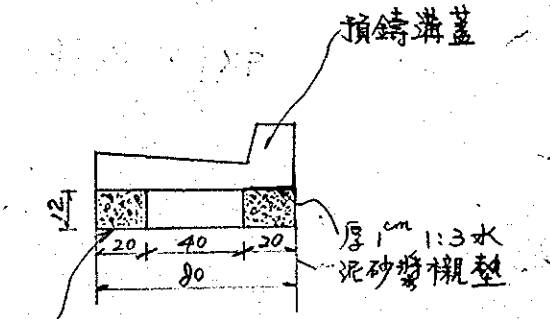


抽水機出口道大孔詳圖

S=1/30



U型側溝 S=1/30



東側 40x12 側溝 S=1/30

設計	洪伯壽	副總工程師	王世勝
繪圖	林丁文	總工程師	王世勝
監工	李國基	工程師	
審核	廖炳勳	圖號	421966
料表	蘇宗智	核准日期	

台北市政府工務局養護工程處			
大直抽水站新建工程設計圖			
圖別	木尺人孔鑄鐵蓋詳圖	圖號	45/84
設計	洪伯壽	副總工程師	王世勝
繪圖	林丁文	總工程師	王世勝
監工	李國基	工程師	
審核	廖炳勳	圖號	421966
料表	蘇宗智	核准日期	

45/84

竣工日期 71.8.7

45/84

421966