

中華民國 107 年度

12-6

(自107年1月1日起至107年12月31日止)

臺北市中正區健康服務中心

單 位 預 算

臺北市中正區健康服務中心

目 次

中華民國107年度

一、預算總說明	第	1頁
二、主要表		
(一)歲入預算表	第	5頁
(二)歲出預算表	第	6頁
三、附屬表		
(一)歲出計畫提要及分支項目概況表暨人事費分析表		
1.一般行政		
行政管理	第	9頁
2.衛生業務		
公共衛生	第	16頁
3.建築及設備		
營建工程	第	21頁
其他設備	第	23頁
四、參考表		
(一)歲出用途別科目分析表	第	26頁
(二)歲出人事費彙計表	第	28頁
(三)聘僱人員薪津及保險費彙計表	第	30頁
(四)各項費用分攤表	第	31頁
(五)資本支出分析表	第	32頁
(六)車輛明細表	第	33頁

臺北市中正區健康服務中心

目 次

中華民國107年度

(七)歲出按職能及經濟性綜合分類表.....	第 34頁
------------------------	-------

臺北市中正區健康服務中心 預 算 總 說 明

12-6-1

中華民國 107 年度

一、現行法定職掌及組織系統圖：

(一) 機關主要職掌：

本中心組織規程奉臺北市議會 93 年 7 月 7 日三讀通過修正，掌理本區公共衛生業務之推行。

(二) 內部分層業務：

本中心設置主任、秘書、下設個案管理組、健康促進組、兼辦會計、兼辦人事。預算員額員 21 人、工 4 人、約僱人員 1 人，合計 26 人。其內部分層業務如下：

主 任：綜理中心業務，並指揮監督所屬員工。

秘 書：綜核文稿、印信典守等有關事項。

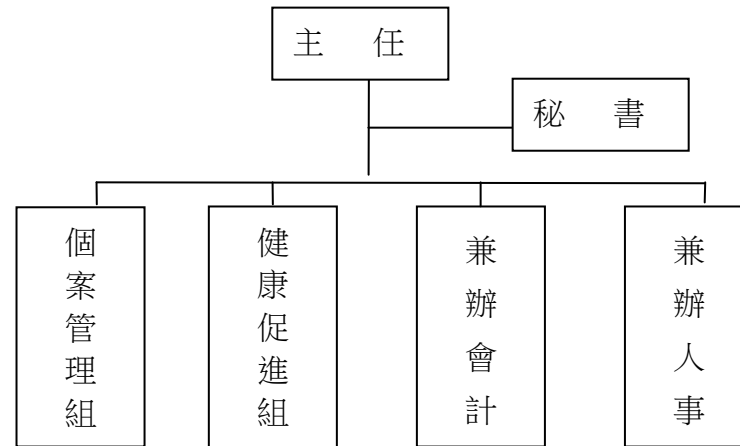
個案管理組：掌理家戶健康管理、弱勢族群服務，優生保健、中老年人疾病防治及個案管理等事項。

健康促進組：掌理學校衛生、婦幼衛生、癌症防治、生命統計、社區健康營造、急救技能訓練、衛生教育宣導及研考、文書管理、庶務、出納等事項。

兼辦會計：秉承上級主計機關之監督及指導，依法辦理歲計、會計、統計等事項。

兼辦人事：秉承上級人事機關之監督及指導，依法辦理人事管理查核等事項。

(三) 組織系統圖：



臺北市中正區健康服務中心

預算總說明

12-6-2

中華民國 107 年度

二、前年度及上年度已過期間計畫實施及預算執行情形：

(一) 前年度實施成果及決算辦理概況：

- 1.計畫實施：公共衛生工作量 185,605 人戶次，預算數 19,943,298 元，決算數 19,412,036 元，賸餘數 531,262 元，全數解繳市庫。
- 2.決算辦理概況：本中心前年度歲入預算數 0 元，決算數 1,604 元，超收數 1,604 元，主要原因係廠商逾期違約金收入超收。歲出預算數 29,858,425 元，動支第一預備金 67,000 元，本中心調整後預算總額共計 29,925,425 元，決算數 28,068,452 元，決算數占預算數 93.79%，賸餘數 1,856,973 元。

(二) 上年度已過期間（106 年 1 月至 106 年 6 月）計畫實施及預算執行情形：

- 1.計畫實施情形：本中心截至 106 年 6 月底止各項計畫工作量總計達 98,449 人戶次。
- 2.預算執行情形：本中心截至 106 年 6 月底止預算執行情形如下：
 - (1) 一般行政：上年度預算數 9,688,094 元，實際執行數 5,738,375 元，占預算分配數 6,879,000 元之 83.42%。
 - (2) 衛生業務：上年度預算數 20,315,080 元，實際執行數 11,274,736 元，占預算分配數 12,584,000 元之 89.60%。
 - (3) 建築及設備：上年度預算數 762,768 元，實際執行數 329,210 元，占預算分配數 333,000 元之 98.86%。

三、本年度施政(業務及工作)計畫重點及預算提要：

(一) 本年度計畫重點及預期績效：

加強衛生保健工作，以預防保健及健康促進為主，推動社區心理衛生，擴大 0 至 6 歲兒童保健，癌症防治及篩檢，中老年人疾病防治，並建立家戶健康資料，成為多元化社區健康管理者，以維本區市民健康，確保公共衛生成果。

1. 實施婦幼衛生，辦理 0 至 6 歲兒童健康保健、優生保健、孕產婦保健、更年期婦女保健服務。
2. 推行癌症防治及篩檢，中老年人疾病防治保健服務，長期照護個案服務。
3. 公共衛生社區健康營造、菸害防制宣導、學校衛生、衛生教育，增進市民衛生常識。
4. 加強社區家戶衛生改善，建立家戶健康資料管理，推行弱勢族群服務、地段管理、普遍家庭訪視工作。
5. 推動社區心理衛生社區化教育、社區心理健康促進活動，進行社區精神病患追蹤照護，增進社區心理健康。
6. 透過防疫業務順利進行，有效管理運用與執行社區傳染病防疫工作，提升本市傳染病防治處置之及時性與效益，有效維護市

臺北市中正區健康服務中心

預算總說明

12-6-3

中華民國 107 年度

民健康。

(二) 本年度預算提要及成本估計：

歲出部分：本年度預算共列 44,620,291 元，其中經常門預算 31,745,114 元，資本門預算 12,875,177 元，其明細如下：

1. 一般行政預算共列 27,183,987 元，包括人事費 25,559,622 元、業務費 1,624,365 元。

2. 衛生業務預算共列 4,561,127 元，包括業務費 4,561,127 元。

3. 建築及設備預算共列 12,875,177 元，包括中心為民服務場所整修工程 4,672,660 元、中心建築物結構補強工程分攤款 7,751,917 元、汰換個人電腦 5 部、網路及資訊周邊設備、套裝軟體等相關費用 146,800 元與新增一對一分離式 5kw 冷氣及 4 樓多功能式音響等 303,800 元。

本 頁 空 白

臺北市中正區健康服務中心

歲 入 預 算 表

12-6-5

中華民國107年度

單位：新臺幣元

科 目				本 年 度 預 算 數			上 年 度 預 算 數	前 年 度 決 算 數	本 年 度 與 上 年 度 比 較	說 明
款	項	目	節	名 稱 及 編 號	合 計	經 常 門				
				總 計				1,604		
3				030000 罰款及賠償收入				1,604		
	72			12115 中正區健康服務中心				1,604		
			1	030300 賠償收入				1,604		
			1	030301 一般賠償收入				1,604		前年度決算數係廠商逾期違約金收入。

臺北市中正區健康服務中心

歲 出 預 算 表

中華民國107年度

單位：新臺幣元

科 目				本 年 度 預 算 數			上 年 度 預 算 數	前 年 度 決 算 數	本 年 度 與 上 年 度 比 較	說 明	
款	項	目	節	名 稱 及 編 號	合 計	經 常 門					資 本 門
12	6			12115 中正區健康服務中心	44,620,291	31,745,114	12,875,177	30,765,942	28,068,452	13,854,349	本年度預算數之內容與上年度之比較如下： 1. 人事費 25,559,622元，較上年度增列 17,475,211元，主要係配合預算員額之人事費移列本工作計畫覈實編列。 2. 資訊用品及零組件 26,275元，較上年度增列 16,650元。 3. 公務車輛油料費 47,802元，較上年度增列 2,490元。 4. 其他合共 1,550,288元，較上年度增列 1,542元。
			1	450100 一般行政	27,183,987	27,183,987		9,688,094	8,393,928	17,495,893	
				450101 行政管理	27,183,987	27,183,987		9,688,094	8,393,928	17,495,893	
			2	452500 衛生業務	4,561,127	4,561,127		20,315,080	19,412,036	-15,753,953	
				452501 公共衛生	4,561,127	4,561,127		20,315,080	19,412,036	-15,753,953	
			1								
											本年度預算數之內容與上年度之比較如下： 1. 人事費改列行政管理工作計畫，減列 15,753,953元。 2. 新增志工背心 10,000元。 3. 郵資 128,350元，較上年度增列 29,270元。 4. 電話費 121,800元，較上年度增列 49,800元。 5. 辦理疾病防治、健康促進宣導及健康照護、社區支持團體等各項保健業務用雜支 93,490元，較上年度減列 10,000元。 6. 其他合共 4,207,487元，較上年

臺北市中正區健康服務中心

歲 出 預 算 表

12-6-7

中華民國107年度

單位：新臺幣元

科 目				本 年 度 預 算 數			上 年 度 預 算 數	前 年 度 決 算 數	本 年 度 與 上 年 度 比 較	說 明	
款	項	目	節	名 稱 及 編 號	合 計	經 常 門					資 本 門
12	6	3		457100 建築及設備	12,875,177		12,875,177	762,768	262,488	12,112,409	度減列 79,070元。 本年度編列為民服務場所整修工程及建築物結構補強工程分攤款，共計 12,424,577元。 本年度編列汰換個人電腦5部、網路及資訊周邊設備、套裝軟體與新增一對一分離式5kw冷氣機及4樓多功能式音響等，共計 450,600元。
			1	457102 營建工程	12,424,577		12,424,577	367,368		12,057,209	
			2	457104 其他設備	450,600		450,600	395,400	262,488	55,200	

本 頁 空 白

臺北市中正區健康服務中心

歲出計畫提要及分支項目概況表

12-6-9

中華民國107年度

單位：新臺幣元

工作計畫名稱及編號	450101行政管理	承辦單位	健康促進組、兼辦會計、兼辦人事	預算金額	27,183,987 元
-----------	------------	------	-----------------	------	--------------

一、本工作計畫上年度預算數9,688,094元，前年度決算數8,393,928元。

二、本年度計畫內容及預期成果：

(一) 計畫內容：本計畫包括研考、文書管理、庶務、出納、會計、人事等一般經常性行政業務。

(二) 預期成果：配合本中心各組室工作需要，完成良好行政工作，以提升本中心業務績效。

三、分支項目及用途別科目預算明細表：

12 款 6 項 1 目 1 節 分支項目及用途別科目	預 算 數	說 明				
		單 位	數 量	單 價	金 額	內 容
一、人員維持費	25,559,622					較上年度預算數 7,688,491元，增加 17,871,131元。
人事費	25,559,622					
法定編制人員待遇	14,178,280	年	1	14,178,280	14,178,280	職員21人薪津(詳人事費分析表)。
約聘僱人員待遇	319,704	年	1	319,704	319,704	約僱1人薪津(詳人事費分析表)。
技工及工友待遇	1,472,000	年	1	1,472,000	1,472,000	職工4人工資(詳人事費分析表)。
獎金	4,164,473	人、月	1x12	45,000	540,000	醫師不開業獎金。
		人、月	1x12	34,000	408,000	醫師不開業獎金。
		年	1	1,466,897	1,466,897	依考績法規定核發之獎金。
		年	1	1,749,576	1,749,576	依規定核發之年終工作獎金。
其他給與	739,560	人、月、段	1x12x1	630	7,560	員工上下班交通費。
		人、月、段	25x12x2	630	378,000	員工上下班交通費。

臺北市中正區健康服務中心 歲出計畫提要及分支項目概況表

中華民國107年度

單位：新臺幣元

12 款 6 項 1 目 1 節	預 算 數	說 明				
分支項目及用途別科目		單 位	數 量	單 價	金 額	內 容
退休離職儲金	1,426,750	年	1	354,000	354,000	休假補助費。
		年	1	1,334,520	1,334,520	提撥退撫基金。
		年	1	73,042	73,042	提撥勞工退休準備金。
		年	1	19,188	19,188	提撥約僱人員離職儲金。
保險	1,540,465	年	1	906,374	906,374	職員及職工健保費。
		年	1	499,721	499,721	職員公保費。
		年	1	96,966	96,966	職工勞保費。
		年	1	22,920	22,920	約僱勞保費。
		年	1	14,484	14,484	約僱健保費。
退休退職給付	1,354,182	年	1	1,354,182	1,354,182	職工退休退職給付(新增)。
加班值班費	364,208	年	1	56,240	56,240	本中心員工辦理各項業務超時加班費。
		年	1	307,968	307,968	不休假出勤加班費。
二、一般業務	1,487,565					較上年度預算數 1,859,103元，減少 371,538元。
業務費	1,487,565					

臺北市中正區健康服務中心
歲出計畫提要及分支項目概況表

12-6-11

中華民國107年度

單位：新臺幣元

12 款 6 項 1 目 1 節	預 算 數	說 明				
分支項目及用途別科目		單 位	數 量	單 價	金 額	內 容
水電費	340,452	月	12	27,195	326,340	辦公大樓電費。
		月	12	1,176	14,112	辦公大樓水費。
其他業務租金	7,128	臺、月	2x12	297	7,128	飲水機租金。
稅捐及規費	18,310	年	1	11,230	11,230	公務車輛使用牌照稅(詳車輛明細表)。
		年	1	6,630	6,630	公務車輛燃料使用費(詳車輛明細表)。
		年	1	450	450	公務車輛檢驗費(詳車輛明細表)。
保險費	3,626	年	1	3,626	3,626	公務車輛保險費(詳車輛明細表)。
按日按件計資酬金	50,804	節	8	1,600	12,800	員工教育訓練外聘講師鐘點費。
		年	1	38,004	38,004	消防公安安全環保設備等定期檢查費。
物品	172,211	年	1	43,486	43,486	改善辦公環境設施用品。
		組	1	26,275	26,275	資訊用品及零組件。
		年	1	47,802	47,802	公務車輛油料費(詳車輛明細表)。
		年	1	54,648	54,648	電腦耗材。
一般事務費	499,727	年	1	26,000	26,000	各項考核資料、工作計畫暨成果報告等印刷費。

臺北市中正區健康服務中心 歲出計畫提要及分支項目概況表

中華民國107年度

單位：新臺幣元

12 款 6 項 1 目 1 節 分支項目及用途別科目	預 算 數	說 明				
		單 位	數 量	單 價	金 額	內 容
		坪、月	517x12	38	235,752	辦公大樓清潔維持費。
		月	12	4,450	53,400	委託保全公司辦理安全服務費用。
		臺、月、張	2x12x5144	0.7	86,419	影印機使用費。
		人、次	1x1	838	838	勞工安全衛生體檢費。
		人、次	1x1	838	838	公務人員安全衛生體檢費。
		人、月	21x12	360	90,720	統籌業務費，按職員每人每月360元編列。
		人、月	1x12	120	1,440	統籌業務費，按約僱人員每人每月120元編列。
		人、月	4x12	50	2,400	統籌業務費，按駕駛、技工、工友每人每月50元編列。
		人次	24	80	1,920	辦理一般業務逾時誤餐餐盒費用。
特別費	72,000	人、月	1x12	6,000	72,000	主任特別費。
房屋建築養護費	58,080	年	1	58,080	58,080	鋼筋混凝土建造辦公房舍計517坪，修繕費30坪以內列4,510元，超過部分每增加1坪增列110元計算，共計如列數。
車輛及辦公器具養護費	51,676	臺、年	1x1	2,000	2,000	傳真機養護費。
		年	1	15,056	15,056	數位電話交換機設備維護費。

臺北市中正區健康服務中心
歲出計畫提要及分支項目概況表

12-6-13

中華民國107年度

單位：新臺幣元

12 款 6 項 1 目 1 節	預 算 數	說 明				
分支項目及用途別科目		單 位	數 量	單 價	金 額	內 容
設施及機械設備養護費	159,000	年	1	34,620	34,620	公務車輛養護費(詳車輛明細表)。
		月	12	8,250	99,000	不斷電設備等機械養護費。
		月	12	5,000	60,000	電梯維護費。
資訊服務費	51,929	年	1	51,929	51,929	電腦設備及硬體維護費。
短程車資	2,622	年	1	2,622	2,622	辦理一般業務所需短程車資。
三、會計業務	47,400					較上年度預算數 49,250元，減少 1,850元。
業務費	47,400					
兼職費	30,000	人、月	1x12	2,500	30,000	兼辦會計兼職費。
一般事務費	15,960	本	50	110	5,500	本中心預算書印刷費(含審定本)。
		年	1	9,500	9,500	各類帳簿及表報等印刷費。
		人次	12	80	960	辦理會計業務逾時誤餐餐盒費用。
短程車資	1,440	年	1	1,440	1,440	辦理會計業務所需短程車資。
四、人事業務	89,400					較上年度預算數 91,250元，減少 1,850元。
業務費	89,400					
兼職費	30,000	人、月	1x12	2,500	30,000	兼辦人事兼職費。

臺北市中正區健康服務中心
歲出計畫提要及分支項目概況表

中華民國107年度

單位：新臺幣元

12 款 6 項 1 目 1 節 分支項目及用途別科目	預 算 數	說 明				
		單 位	數 量	單 價	金 額	內 容
一般事務費	57,960	年	1	5,000	5,000	人事資料及表冊等印刷費。
		人、年	26x1	2,000	52,000	文康活動費(本中心員工26人)。
		人次	12	80	960	辦理人事業務逾時誤餐餐盒費用。
短程車資	1,440	年	1	1,440	1,440	辦理人事業務所需短程車資。

臺北市中正區健康服務中心

歲出計畫提要及分支項目概況表

中華民國107年度

單位：新臺幣元

工作計畫名稱及編號	452501公共衛生	承辦單位	個案管理組、健康促進組	預算金額	4,561,127 元
-----------	------------	------	-------------	------	-------------

一、本工作計畫上年度預算數20,315,080元，前年度決算數19,412,036元。

二、本年度計畫內容及預期成果：

(一) 計畫內容：辦理保健業務、衛生教育、家戶健康服務及其他相關業務活動等公共衛生工作，以維護市民健康。

(二) 預期成果：

1. 保健業務：本年度預計辦理有口腔衛生衛教宣導與檢查7,320人次，學校衛生指導11,520人次，癌症防治宣導與篩檢34,500人次，0-6歲嬰幼兒保健服務6,000人次，中老年人疾病防治宣導與篩檢41,000人次，優生保健衛教指導3,600人次，長期照護衛教宣導與轉介服務8,200人次，家庭訪視11,050人次，合計123,190人次。
2. 衛生教育：本年度預計利用宣導與講座等方式之教育有29,800人次。
3. 家戶健康服務：本年度預計辦理訪視8,840戶。
4. 傳染病防治：本年度預計辦理傳染病防治衛教宣導26,500人次；病媒蚊密度調查104里次。

三、分支項目及用途別科目預算明細表：

12 款 6 項 2 目 1 節 分支項目及用途別科目	預 算 數	說 明				
		單 位	數 量	單 價	金 額	內 容
一、保健業務	2,263,146					較上年度預算數 2,305,326元，減少 42,180元。
業務費	2,263,146					
通訊費	397,946	年	1	112,052	112,052	保健及其他相關業務用郵資。
		月	12	22,495	269,940	保健及其他相關業務用電話費。
		年	1	15,954	15,954	定期寄發各種癌症宣導單張、手冊及明信片催檢等相關通訊費。
保險費	7,500	人、年	75x1	100	7,500	志工保險費。
按日按件計資酬金	43,600	節	21	1,600	33,600	辦理疾病防治、健康促進宣導及健康照護、社區支持團體等各項保健業務講師鐘點

臺北市中正區健康服務中心
歲出計畫提要及分支項目概況表

12-6-17

中華民國107年度

單位：新臺幣元

12 款 6 項 2 目 1 節	預 算 數	說 明				
分支項目及用途別科目		單 位	數 量	單 價	金 額	內 容
物品	109,500	人次	5	2,000	10,000	費。 辦理疾病防治、健康促進宣導及健康照護、社區支持團體等各項保健業務專家出席費。
		月	12	6,625	79,500	保健及其他相關業務用材料費。
		年	1	30,000	30,000	健康雲端保健服務生理量測相關器材與耗材等費用。
一般事務費	1,576,690	月	12	6,850	82,200	保健及其他相關業務用印刷費。
		年	1	93,490	93,490	辦理疾病防治、健康促進宣導及健康照護、社區支持團體等各項保健業務用雜支。
		次	1	20,000	20,000	本中心服務簡介製作費。
		份	646	100	64,600	各項業務用宣導品。
		套	26	800	20,800	工作服。
		案	1400	30	42,000	辦理產後母乳哺育率追蹤諮詢費用。
		月	12	500	6,000	辦場用床單等洗衣費。
		年	1	1,100,000	1,100,000	辦理社區健康生活型態及健康城市與安全社區營造等相關費用。
		件	50	200	10,000	志工背心(新增)。

臺北市中正區健康服務中心

歲出計畫提要及分支項目概況表

中華民國107年度

單位：新臺幣元

12 款 6 項 2 目 1 節 分支項目及用途別科目	預 算 數	說 明				
		單 位	數 量	單 價	金 額	內 容
設施及機械設備養護費	68,810	人次	70	80	5,600	辦理保健業務逾時誤餐餐盒費用。
		人次	1200	110	132,000	志工餐點及交通補助。
		年	1	8,810	8,810	一般儀器等修理保養。
		年	1	60,000	60,000	健康雲端保健服務業務照護設備硬體維護費、生醫類設備維護費。
運費	24,000	月	12	2,000	24,000	事業廢棄物等處理費。
國內組織會費	12,000	人、年	12x1	1,000	12,000	護理人員常年會費。
短程車資	23,100	年	1	23,100	23,100	辦理保健業務所需短程車資。
二、衛生教育	331,290					較上年度預算數 334,990元，減少 3,700元。
業務費	331,290					
通訊費	11,500	年	1	11,500	11,500	衛生教育用郵資。
按日按件計資酬金	120,000	節	70	1,600	112,000	辦理急救、基本救命術訓練及社區衛生教育等講師鐘點費。
		人次	4	2,000	8,000	辦理轄區社區營造資源團體聯繫會議等專家學者出席專案諮詢費。
物品	16,000	年	1	16,000	16,000	衛生教育業務等相關材料費。
一般事務費	170,160					

臺北市中正區健康服務中心
歲出計畫提要及分支項目概況表

12-6-19

中華民國107年度

單位：新臺幣元

12 款 6 項 2 目 1 節	預 算 數	說 明				
分支項目及用途別科目		單 位	數 量	單 價	金 額	內 容
		年	1	25,000	25,000	衛生教育訓練、海報、宣導單張等印刷及製作費。
		年	1	12,000	12,000	講習用場地佈置、租借及茶水費。
		年	1	55,200	55,200	辦理轄區社區營造資源團體聯繫會議等健康促進業務用雜支。
		份	180	100	18,000	衛生教育宣導品。
		年	1	47,000	47,000	辦理急救、基本救命術訓練及社區衛生教育等業務用雜支。
		人次	162	80	12,960	辦理衛生教育業務及參加講習人員逾時誤餐餐盒費用。
車輛及辦公器具養護費	6,000	年	1	6,000	6,000	衛生教育器材保養及修理費。
國內旅費	3,100	人、天	2x1	1,550	3,100	國內因公出差旅費。
運費	2,400	次	2	1,200	2,400	衛生教育、社區業務器材搬運費。
短程車資	2,130	年	1	2,130	2,130	辦理衛生教育業務所需短程車資。
三、家戶健康服務	1,358,900					較上年度預算數 1,358,900元，無增減。
業務費	1,358,900					
通訊費	250,150	年	1	128,350	128,350	郵資。
		月	12	10,150	121,800	電話費。

臺北市中正區健康服務中心

歲出計畫提要及分支項目概況表

中華民國107年度

單位：新臺幣元

12 款 6 項 2 目 1 節 分支項目及用途別科目	預 算 數	說 明				
		單 位	數 量	單 價	金 額	內 容
物品	300,000	年	1	300,000	300,000	「試紙」(含血糖、血膽固醇、尿糖尿蛋白試紙)、「衛生耗材」(含酒精棉片、採血針、採血筆)與「測量儀器」(血糖、血膽固醇二合一機器及血壓計)等。
一般事務費	790,000	年	1	80,000	80,000	健康服務資料印刷。
		年	1	710,000	710,000	外聘訪員訪視費(包含弱勢族群、獨居長者、陽性個案訪視追蹤等)。
短程車資	18,750	年	1	18,750	18,750	辦理家戶健康服務業務所需短程車資。
四、傳染病防治	607,791					較上年度預算數 607,791元，無增減。
業務費	607,791					
通訊費	15,000	年	1	15,000	15,000	郵資。
物品	20,300	年	1	20,300	20,300	防疫業務相關物品及材料費。
委辦費	535,691	年	1	535,691	535,691	委外辦理防疫工作。
一般事務費	26,000	年	1	10,000	10,000	防疫業務相關印刷費。
		年	1	8,000	8,000	防疫業務相關宣導品。
		年	1	8,000	8,000	防疫業務用雜支。
短程車資	10,800	年	1	10,800	10,800	辦理傳染病防治業務所需短程車資。

臺北市中正區健康服務中心 歲出計畫提要及分支項目概況表

12-6-21

中華民國107年度

單位：新臺幣元

工作計畫名稱及編號	457102營建工程	承辦單位	健康促進組	預算金額	12,424,577 元	
<p>一、本工作計畫上年度預算數367,368元，前年度決算數0元。</p> <p>二、本年度計畫內容及預期成果：</p> <p>（一）計畫內容：辦理中正區健康服務中心為民服務場所整修工程及建築物結構補強工程分攤款等費用。</p> <p>（二）預期成果：辦理建築物整修及結構補強，以確保洽公民眾及同仁生命安全。</p> <p>三、分支項目及用途別科目預算明細表：</p>						
12 款 6 項 3 目 1 節	預 算 數	說 明				
分支項目及用途別科目		單 位	數 量	單 價	金 額	內 容
一、其他修建工程	12,424,577					較上年度預算數 367,368元，增加 12,057,209元。
設備及投資	4,672,660				4,672,660	1. 中心為民服務場所整修工程
房屋建築及設備費	4,672,660	式	1	4,237,263	4,237,263	施工費。
		式	1	287,516	287,516	委託設計監造費。
		式	1	147,881	147,881	工程管理費。
					7,751,917	2. 中心建築物結構補強工程分攤款
設備及投資	7,751,917					
房屋建築及設備費	7,751,917					本項係合建工程，由本中心主辦，總經費 10,810,093元，其中施工費 9,823,224元，委託設計監造服務費 668,012元，工程管理費 318,857元，本中心分攤 7,751,917元。
		式	1	7,044,234	7,044,234	施工費。

12-6-22

臺北市中正區健康服務中心
歲出計畫提要及分支項目概況表

中華民國107年度

單位：新臺幣元

12 款 6 項 3 目 1 節	預 算 數	說 明				
分支項目及用途別科目		單 位	數 量	單 價	金 額	內 容
		式	1	479,031	479,031	委託設計監造服務費。
		式	1	228,652	228,652	工程管理費。

臺北市中正區健康服務中心 歲出計畫提要及分支項目概況表

12-6-23

中華民國107年度

單位：新臺幣元

工作計畫名稱及編號	457104其他設備	承辦單位	健康促進組	預算金額	450,600 元	
<p>一、本工作計畫上年度預算數395,400元，前年度決算數262,488元。</p> <p>二、本年度計畫內容及預期成果：</p> <p>（一）計畫內容：汰換個人電腦、網路及資訊周邊設備、套裝軟體與新增一對一分離式5kw冷氣及4樓多功能式音響等。</p> <p>（二）預期成果：配合業務需要，提供健全之設備，以提升行政績效。</p> <p>三、分支項目及用途別科目預算明細表：</p>						
12 款 6 項 3 目 2 節	預 算 數	說 明				
分支項目及用途別科目		單 位	數 量	單 價	金 額	內 容
一、其他設備	450,600					較上年度預算數 395,400元，增加 55,200元。
設備及投資	450,600					
資訊軟硬體設備費	146,800					
		部	5	25,200	126,000	汰換個人電腦。
		年	1	18,000	18,000	網路及資訊周邊設備。
		年	1	2,800	2,800	套裝軟體。
雜項設備費	303,800					
		臺	2	25,000	50,000	新增一對一分離式5KW冷氣機（含安裝費）。
		臺	1	83,800	83,800	新增4樓多功能式音響。
		套	1	170,000	170,000	汰換指靜脈門禁管理系統。

12-6-24

本 頁 空 白

本 頁 空 白

臺北市中正區
歲出用途別

中華民國

科 目				合 計	經 常			
款	項	目	節		名 稱 及 編 號	小 計	01 人 事 費	02 業 務 費
12	6			12115 中正區健康服務中心	44,620,291	31,745,114	25,559,622	6,185,492
			1	450100 一般行政	27,183,987	27,183,987	25,559,622	1,624,365
			1	450101 行政管理	27,183,987	27,183,987	25,559,622	1,624,365
			2	452500 衛生業務	4,561,127	4,561,127		4,561,127
			1	452501 公共衛生	4,561,127	4,561,127		4,561,127
			3	457100 建築及設備	12,875,177			
			1	457102 營建工程	12,424,577			
			2	457104 其他設備	450,600			

健康服務中心
科目分析表

12-6-27

107年度

單位：新臺幣元

支 出			資 本 支 出			
04 獎 補 助 費	05 債 務 費	06 預 備 金	小 計	03 設 備 及 投 資	04 獎 補 助 費	06 預 備 金
			12,875,177	12,875,177		
			12,875,177	12,875,177		
			12,424,577	12,424,577		
			450,600	450,600		

12-6-28

臺北市中正區
歲 出 人 事

中華民國

科 目				預 算 人 數								全				
款	項	目	節	名 稱	合 計	民 意 代 表	員			工			聘 僱 人 員	臨 時 工	合 計	民 意 代 表 待 遇
							小 計	職 員	駐 衛 警	小 計	技 工 及 駕 駛	工 友				
12	6			中正區健康服務中心	26		21	21		4	2	2	1		25,559,622	
		1		一般行政	26		21	21		4	2	2	1		25,559,622	
			1	行政管理	26		21	21		4	2	2	1		25,559,622	

健康服務中心 費彙計表

12-6-29

107年度

單位：新臺幣元

年 度 人 事 費												
小 計	待 遇 保 險 及 退 離 職 金						其 他 報 酬				待 遇 準 備	
	法定編制 人員待遇	技工及工 友待遇	約聘僱人 員待遇	公(勞)保 保險費	健 康 保 險 費	退休(職)或 離職儲金	小 計	臨時工工資	獎 金	其他給與		加班值班費
20,291,381	14,178,280	1,472,000	319,704	619,607	920,858	2,780,932	5,268,241		4,164,473	739,560	364,208	
20,291,381	14,178,280	1,472,000	319,704	619,607	920,858	2,780,932	5,268,241		4,164,473	739,560	364,208	
20,291,381	14,178,280	1,472,000	319,704	619,607	920,858	2,780,932	5,268,241		4,164,473	739,560	364,208	

臺北市中正區健康服務中心
聘僱人員薪津及保險費彙計表

中華民國107年度

單位：新臺幣元

區分及職稱	人數	擔任工作	聘用或約僱 起迄時間	新點	年需經費	月 支					經費來源及科目
						小計	折合金額	勞保保險費	健康保險費	離職儲金	
約僱 專業 約僱人員 小計	1 1	協辦會計業務	107.01.01-107.12.31	220	376,296 376,296	31,358 31,358	26,642 26,642	1,910 1,910	1,207 1,207	1,599 1,599	行政管理
共計	1				376,296	31,358	26,642	1,910	1,207	1,599	
總計	1				376,296						

臺北市中正區健康服務中心 各項費用分攤表

12-6-31

中華民國107年度

單位：新臺幣元

科目名稱	預定完成工作總數		合辦單位	分攤方式	分攤 比率%	總經費	本 年 度 預 算 數				說 明
	單 位	數 量					設 備 及 投 資				
							合 計	施 工 費 用	工 程 管 理 費	委 外 費 用	
營建工程						10,810,093	10,810,093	9,823,224	318,857	668,012	本工程係由本中心主辦，工程總經費 10,810,093元，其中施工費 9,823,224元，委託設計監造服務費 668,012元及工程管理費 318,857元。依使用比例(71.71%)，本中心分攤經費 7,751,917元。
中心建築物結構補強工程		3,107.85			100	10,810,093	10,810,093	9,823,224	318,857	668,012	
	平方公尺	2,228.53	臺北市中正區健康服務中心	使用比例	71.71	7,751,917	7,751,917	7,044,234	228,652	479,031	
	平方公尺	879.32	臺北市立聯合醫院	使用比例	28.29	3,058,176	3,058,176	2,778,990	90,205	188,981	

臺北市中正區健康服務中心
資本支出分析表

中華民國107年度

單位：新臺幣元

機關及計畫名稱	合計	土地	房屋建築及設備費	公共建設及設施費	機械設備費	運輸設備費	資訊軟硬體設備費	雜項設備費	權利	投資	獎補助費
中正區健康服務中心	12,875,177		12,424,577				146,800	303,800			
建築及設備	12,875,177		12,424,577				146,800	303,800			
營建工程	12,424,577		12,424,577								
其他設備	450,600						146,800	303,800			

臺北市中正區健康服務中心

12-6-33

車輛明細表

中華民國107年度

單位：新臺幣元

工作計畫別	車輛種類	車號	廠牌及引擎號碼	購置年月	汽缸總排氣量 立方公分	合計	牌照稅	燃料使用費	油料(全年)			液化石油氣(全年)			養護費	檢驗執照及保險費
									數量 (公升)	單價	金額	數量 (公升)	單價	金額		
行政管理 合計	重型公務機車 客貨兩用車	2輛				104,358	11,230	6,630			47,802				34,620	4,076
		1輛														
	重型公務機車 客貨兩用車	AEP-3171	光陽SJ25PA-143052	2013.10	124	8,949		450	240.00	25.70	6,168				1,620	711
	重型公務機車 客貨兩用車	6036-UX	中華4G69TA13899	2012.06	2,378	95,409	11,230	6,180	1,620.00	25.70	41,634				33,000	3,365

濟性綜合分類表

107年度

單位：新臺幣千元

資本支出 合計	資 本 移 轉			土地購 入	無形 資產 購置	出 支								
	投 資 及 增 資					固 定 資 本 形 成		固 定 資 本 形 成						
	對營業 基金	對非營業 特種基金	對民間 企業			對企 業	對家庭及民間 非營利機構	對政府	對國 外	住宅	非住宅 房屋	其他營建 工程	運輸 工具	資訊 軟體
12,875									12,424			3	448	
12,875									12,424			3	448	