

中華民國105年度
臺北市地政統計

臺北市政府地政局

中華民國106年6月編製

目 次

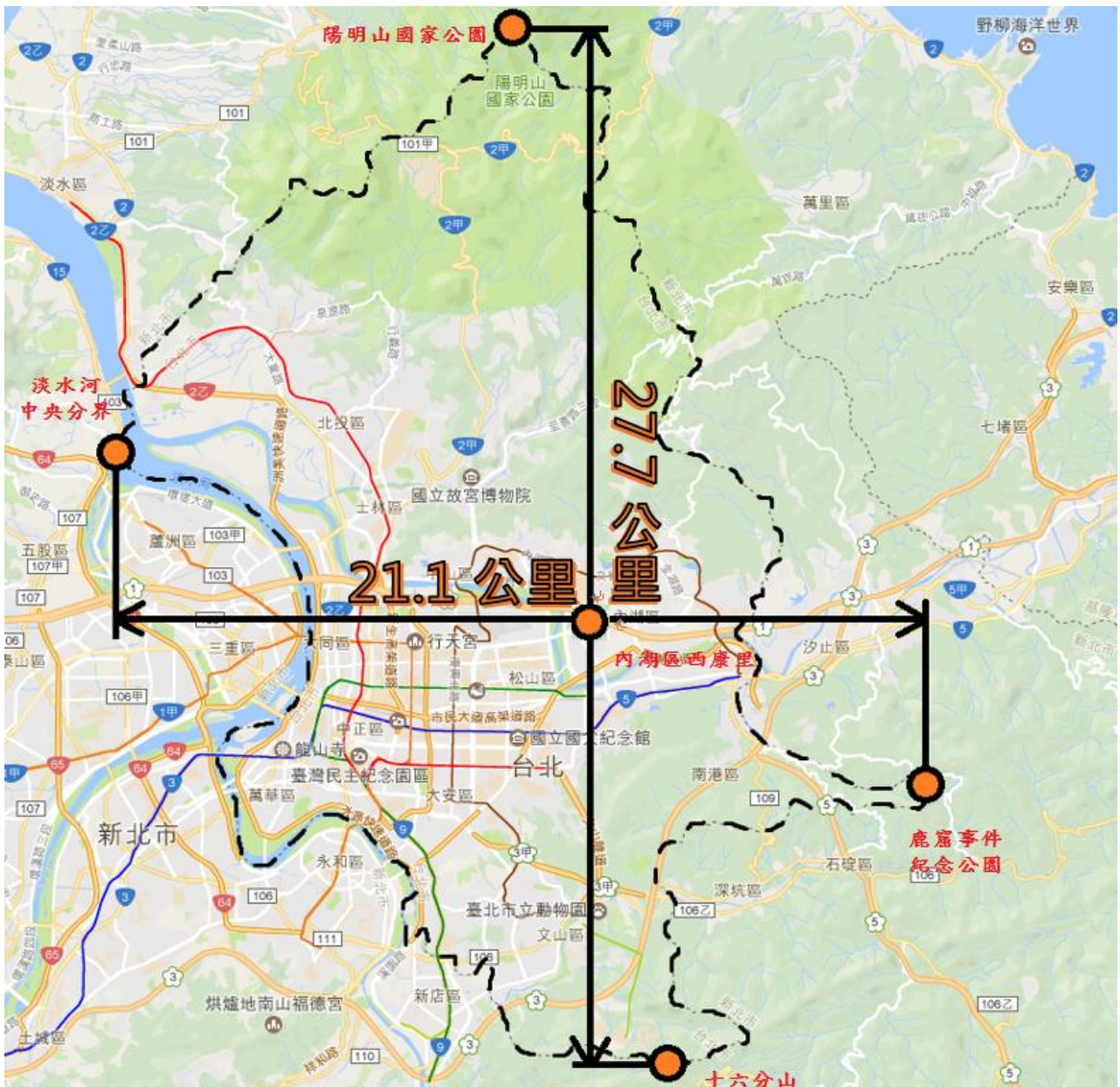
壹、測繪	
一、臺北市四至地理位置.....	1
二、臺北市土地面積及現住人口.....	3
三、臺北市土地面積筆數.....	4
四、臺北市都市計畫分區使用面積.....	6
五、臺北市各地政事務所土地建物測量案件統計.....	9
六、臺北市 105 年度各月土地建物測量案件統計.....	10
貳、土地登記	
一、臺北市各地政事務所土地建物登記案件統計.....	13
二、臺北市 105 年度各月土地建物登記案件統計.....	14
三、臺北市辦理土地標示變更登記筆數及面積.....	18
四、臺北市辦理土地所有權登記筆數及面積.....	20
五、臺北市辦理土地他項權利登記筆數及面積.....	22
六、臺北市辦理土地其他登記筆數及面積.....	26
七、臺北市辦理建物標示變更登記棟數及面積.....	28
八、臺北市辦理建物所有權登記棟數及面積.....	30
九、臺北市辦理建物他項權利登記棟數及面積.....	32
十、臺北市辦理建物其他登記棟數及面積.....	36
十一、臺北市近 5 年地政士開業異動登記及管理業務統計.....	38
參、地價	
一、臺北市不動產估價師開業及異動登記管理.....	41
二、臺北市第一期限期建築使用私有空地成果統計.....	42
三、臺北市住宅價格指數.....	44
四、臺北市地價區段統計.....	48
五、臺北市土地總歸戶情形.....	50
六、臺北市地價稅及土地增值稅徵收情形.....	51
肆、地權及不動產交易	
一、臺北市外國人地權登記管理.....	53
二、臺北市實施耕地三七五減租成果統計.....	54
三、臺北市不動產經紀人證書及經紀業申請案件統計.....	56
四、臺北市房地產消費糾紛原因統計.....	58
五、臺北市不動產經紀業查處統計.....	59
六、臺北市家戶購屋比統計.....	60
伍、地用	
一、臺北市近 5 年撥用公地面積統計.....	61
二、臺北市近 5 年徵收私有土地成果統計.....	62
三、臺北市公地權屬及面積統計.....	64
四、臺北市公有放租耕地分區面積統計.....	65

陸、土地開發	
一、臺北市市地重劃成果統計.....	68
二、臺北市區段徵收成果統計.....	70
柒、其他	
一、臺北市政府地政局暨所屬機關組織系統表.....	73
二、臺北市政府地政局暨所屬機關職員官職等統計分析.....	74
三、臺北市政府地政局暨所屬機關職員年齡統計分析.....	76
四、臺北市政府地政局暨所屬機關職員學歷統計分析.....	78
五、臺北市政府地政局暨所屬機關 105 年度歲入決算分析.....	80
六、臺北市政府地政局暨所屬機關 105 年度歲出決算分析.....	82
七、臺北市政府地政局暨所屬機關以前年度歲入轉入數決算表.....	84
八、臺北市政府地政局暨所屬機關以前年度歲出轉入數決算表.....	84

壹、測繪

一、臺北市四至地理位置

地點	極東	極西	極南	極北	地理幾何中心
	鹿窟事件紀念公園	淡水河中央分界	十六分山	陽明山國家公園	內湖區西康里
經緯度	東經121°39'30"	東經121°27'10"	東經121°35'22"	東經121°33'04"	東經121°33'20"
	北緯 25°01'51"	北緯 25°06'59"	北緯 24°57'42"	北緯 25°12'46"	北緯 25°05'14"



資料來源：本局土地開發總隊

本 頁 空 白

二、臺北市土地面積及現住人口

年度及區別	類別	土地面積(公頃)	現住人口(人)	人口密度(人/公頃)
民國68年度		27,214.18	2,179,627	80
民國69年度		27,214.18	2,213,194	81
民國70年度		27,214.18	2,246,759	83
民國71年度		27,214.18	2,297,961	84
民國72年度		27,216.81	2,362,635	87
民國73年度		27,216.81	2,416,020	89
民國74年度		27,216.81	2,477,704	91
民國75年度		27,177.41	2,539,365	93
民國76年度		27,177.41	2,608,881	96
民國77年度		27,177.41	2,663,844	98
民國78年度		27,177.41	2,699,636	99
民國79年度		27,177.41	2,713,683	100
民國80年度		27,177.41	2,726,139	100
民國81年度		27,177.41	2,706,453	100
民國82年度		27,179.97	2,675,029	98
民國83年度		27,179.97	2,653,245	98
民國84年度		27,179.97	2,648,797	97
民國85年度		27,179.97	2,620,716	96
民國86年度		27,179.97	2,590,766	95
民國87年度		27,179.97	2,622,171	96
民國88年度		27,179.97	2,640,322	97
民國89年度		27,179.97	2,646,474	97
民國90年度		27,179.97	2,633,802	97
民國91年度		27,179.97	2,641,856	97
民國92年度		27,179.97	2,627,138	97
民國93年度		27,179.97	2,622,472	96
民國94年度		27,179.97	2,616,375	96
民國95年度		27,179.97	2,632,242	97
民國96年度		27,179.97	2,629,269	97
民國97年度		27,179.97	2,622,923	97
民國98年度		27,179.97	2,607,428	96
民國99年度		27,179.97	2,618,772	96
民國100年度		27,179.97	2,650,968	98
民國101年度		27,179.97	2,673,226	98
民國102年度		27,179.97	2,686,516	99
民國103年度		27,179.97	2,702,315	99
民國104年度		27,179.97	2,704,810	100
民國105年度		27,179.97	2,695,704	99
松山區		928.78	208,326	224
信義區		1,120.77	227,823	203
大安區		1,136.14	311,506	274
中山區		1,368.21	231,247	169
中正區		760.71	160,403	211
大同區		568.15	130,071	229
萬華區		885.22	193,539	219
文山區		3,150.90	275,231	87
南港區		2,184.24	122,516	56
內湖區		3,157.87	287,733	91
士林區		6,236.82	289,939	46
北投區		5,682.16	257,370	45

資料來源：1. 土地面積，本局測繪科。

2. 現住人口，本府民政局網站。

三、臺北市土

中華民國105

區別	臺北市土地總面積					
	總計	已登記公私有土地面積				未登記土地面積
		合計	公有	私有	公私共有	
總計	27,179.970000	26,085.406088	12,601.074073	12,303.936778	1,180.395237	1,094.563912
松山區	928.780000	822.171940	487.282800	279.513841	55.375299	106.608060
信義區	1,120.770000	1,120.120374	537.578211	522.935877	59.606286	0.649626
大安區	1,136.140000	1,136.044055	623.510142	409.670143	102.863770	0.095945
中山區	1,368.210000	1,334.938607	801.887045	464.957281	68.094281	33.271393
中正區	760.710000	717.128907	458.267832	217.020155	41.840920	43.581093
大同區	568.150000	410.742346	212.006212	187.169435	11.566699	157.407654
萬華區	885.220000	579.924957	335.004442	206.087183	38.833332	305.295043
文山區	3,150.900000	3,077.182437	1,425.303076	1,503.214431	148.664930	73.717563
南港區	2,184.240000	2,164.219820	935.613305	1,073.859870	154.746645	20.020180
內湖區	3,157.870000	3,157.309969	927.821183	1,987.171271	242.317515	0.560031
士林區	6,236.820000	5,919.039874	2,658.252986	3,093.187753	167.599135	317.780126
北投區	5,682.160000	5,646.582802	3,198.546839	2,359.149538	88.886425	35.577198

資料來源：本局土地登記科

地面積筆數

年12月31日

單位：公頃；筆

臺北市土地總筆數

總計	已登記公私有土地筆數				未登記土地筆數
	合計	公有	私有	公私共有	
420,402	417,258	123,380	279,311	14,567	3,144
17,591	17,577	4,878	11,830	869	14
27,600	27,497	7,085	19,003	1,409	103
31,603	31,534	9,232	20,773	1,529	69
27,002	26,969	7,325	18,697	947	33
25,808	25,773	9,128	16,091	554	35
27,311	27,289	5,637	21,224	428	22
29,591	29,526	6,220	22,662	644	65
47,792	47,355	15,957	29,530	1,868	437
24,891	24,754	9,056	14,526	1,172	137
28,401	28,144	9,171	17,346	1,627	257
72,505	71,507	20,356	49,034	2,117	998
60,307	59,333	19,335	38,595	1,403	974

四、臺北市都市計畫分區使用面積

中華民國105年底

使用分區別		面積(公頃)	比率(%)	備註
總計		27,179.97	100.00%	
可供都市發展土地	合計	12,998.30	47.82%	
	住宅區	3,790.76	13.95%	
	工業區	409.29	1.51%	
	商業區	882.48	3.25%	
	行政區	78.06	0.29%	
	文教區	72.55	0.27%	
	特定專用區	216.20	0.80%	
	娛樂區	75.75	0.28%	
	飛機場	239.82	0.88%	
	公共設施用地	7,100.61	26.12%	
其他	132.78	0.49%		
非都市發展土地	合計	14,181.67	52.18%	
	農業區	529.00	1.95%	
	保護區	6,904.51	25.41%	
	風景區	185.53	0.68%	
	行水區	1,794.28	6.60%	
	其他	4,768.35	17.54%	

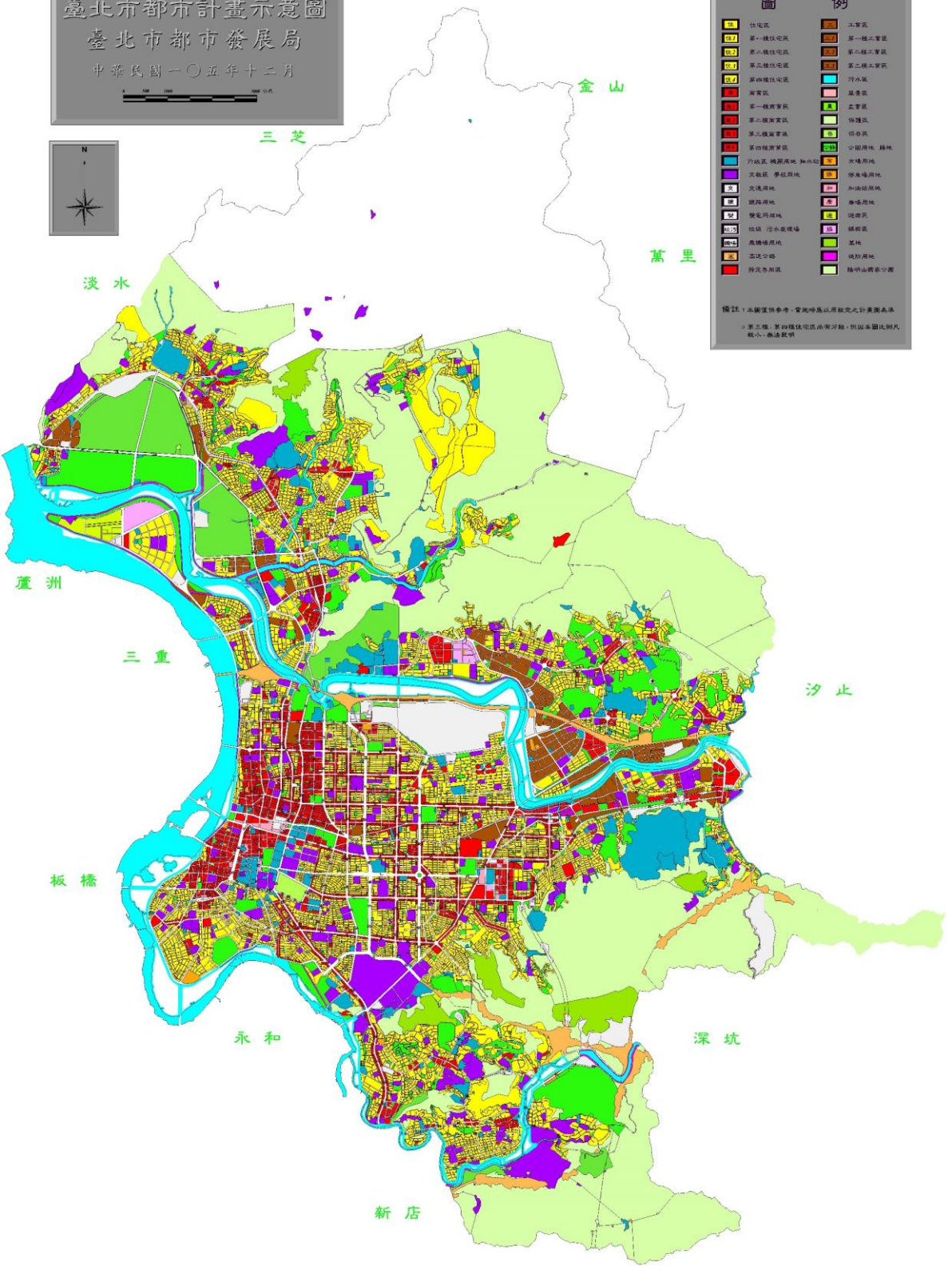
資料來源：本府都市發展局

臺北市都市計畫示意圖
 臺北市都市發展局
 中華民國一〇五年十二月



圖 例	
	供電區
	第一種住宅區
	第二種住宅區
	第三種住宅區
	第四種住宅區
	商業區
	第一種商業區
	第二種商業區
	第三種商業區
	第四種商業區
	行政區、機關用地、社、幼、幼
	文教區、學校用地
	公園用地、綠地
	行政區、機關用地、社、幼、幼
	文康用地
	道路用地
	電力用地
	垃圾、污水處理場
	農林牧用地
	高速公路
	防災專用區
	工業區
	第一種工業區
	第二種工業區
	第三種工業區
	河川區
	風景區
	保護區
	紀念區
	公園用地、綠地
	市場用地
	停車場用地
	加油站用地
	零售用地
	遊樂區
	綠地
	其他
	視障用地
	陽明山國家公園

備註：本圖僅供參考，實際地籍以原核定之計畫圖為準。
 ※第三種、第四種住宅區內有分區，但此圖比例尺較小，無法註明。



本 頁 空 白

五、臺北市各地政事務所土地建物測量案件統計

中華民國105年1月1日至12月31日

單位：筆；棟；張

所別		總計	建成地政事務所	古亭地政事務所	松山地政事務所	士林地政事務所	中山地政事務所	大安地政事務所
項目								
測量	總計	19,889	3,521	2,746	2,518	4,342	4,179	2,583
	土地鑑界(筆)	4,361	724	644	691	1,323	579	400
	建物勘測(棟)	13,489	2,428	1,870	1,589	2,182	3,339	2,081
	土地合併分割(筆)	2,039	369	232	238	837	261	102
地目變更(筆)		2	1	0	0	1	0	0
核發地籍圖建物平面位置圖謄本(張)		112,828	15,750	7,124	53,998	19,687	7,649	8,620

資料來源：本局測繪科

六、臺北市105年度各月土

中華民國105年1月

項 目		月 別					
		總 計	1月	2月	3月	4月	5月
測 量	總 計	19,889	1,494	885	2,873	1,493	1,598
	土 地 鑑 界 (筆)	4,361	328	198	463	398	302
	建 物 勘 測 (棟)	13,489	1,005	626	2,221	959	1,066
	土 地 合 併 分 割 (筆)	2,039	161	61	189	136	230
地 目 變 更 (筆)		2	-	-	-	-	-
核 發 地 籍 圖 建 物 平 面 位 置 圖 謄 本 (張)		112,828	8,709	5,858	11,860	9,189	10,871

資料來源：本局測繪科

地建物測量等案件統計

1日至12月31日

單位：筆；棟；張

6月	7月	8月	9月	10月	11月	12月
1,856	1,431	1,630	1,415	1,759	1,317	2,138
474	421	365	366	404	287	355
1,228	892	1,074	914	1,134	803	1,567
154	118	191	135	221	227	216
1	-	-	1	-	-	-
9,363	9,253	9,743	7,611	9,163	12,200	9,008

本 頁 空 白

貳、土地登記

一、臺北市各地政事務所土地建物登記案件統計

中華民國105年1月1日至12月31日

單位：筆；棟；張

項 目		所 別	總 計	建成地政 事 務 所	古亭地政 事 務 所	松山地政 事 務 所	士林地政 事 務 所	中山地政 事 務 所	大安地政 事 務 所
登 記	土 地 (筆)	總 計	410,838	67,798	78,736	73,526	71,183	81,627	37,968
		標示變更登記	2,756	206	340	622	999	444	145
		所有權總登記	1	-	-	-	1	-	-
		所有權變更登記	68,223	9,577	9,871	13,998	15,272	12,680	6,825
		他項權利登記	136,194	18,720	19,119	28,100	23,726	30,005	16,524
		其 他 登 記	203,664	39,295	49,406	30,806	31,185	38,498	14,474
登 記	建 物 (棟)	總 計	294,398	49,796	37,864	55,537	48,078	72,791	30,332
		標示變更登記	6,654	858	701	1,650	1,138	1,712	595
		所有權總登記	6,617	1,616	699	685	1,375	1,880	362
		所有權變更登記	44,691	8,503	5,225	8,113	7,648	10,513	4,689
		他項權利登記	122,226	18,471	14,312	23,642	20,751	31,696	13,354
		其 他 登 記	114,210	20,348	16,927	21,447	17,166	26,990	11,332
核發土地建物登記簿謄本(張)			1,914,118	305,289	141,862	421,076	205,170	487,522	353,199
地價謄本(張)			5,317	1,562	564	455	499	1,953	284

資料來源：本局土地登記科

二、臺北市105年度各月土

中華民國105年1月

項 目		月 別		總 計	1月	2月	3月	4月	5月
		總	計						
登 記	土 地 (筆)	總 計		410,838	27,259	18,725	45,434	47,552	28,434
		標 示 變 更 登 記		2,756	319	76	194	236	117
		所 有 權 總 登 記		1	-	-	1	-	-
		所 有 權 變 更 登 記		68,223	6,300	3,828	5,612	5,278	5,951
		他 項 權 利 登 記		136,194	11,095	6,816	12,034	10,444	11,390
		其 他 登 記		203,664	9,545	8,005	27,593	31,594	10,976
	建 物 (棟)	總 計		294,398	21,845	15,547	29,218	26,342	23,660
		標 示 變 更 登 記		6,654	529	301	688	378	793
		所 有 權 總 登 記		6,617	555	571	407	367	1,158
		所 有 權 變 更 登 記		44,691	4,053	2,295	3,346	3,557	3,698
		他 項 權 利 登 記		122,226	10,419	6,391	10,437	9,315	10,333
		其 他 登 記		114,210	6,289	5,989	14,340	12,725	7,678
核 發 土 地 建 物 登 記 簿 謄 本 (張)			1,914,118	157,188	110,831	178,937	157,316	186,062	
地 價 謄 本 (張)			5,317	1,293	557	527	577	644	

資料來源：本局土地登記科

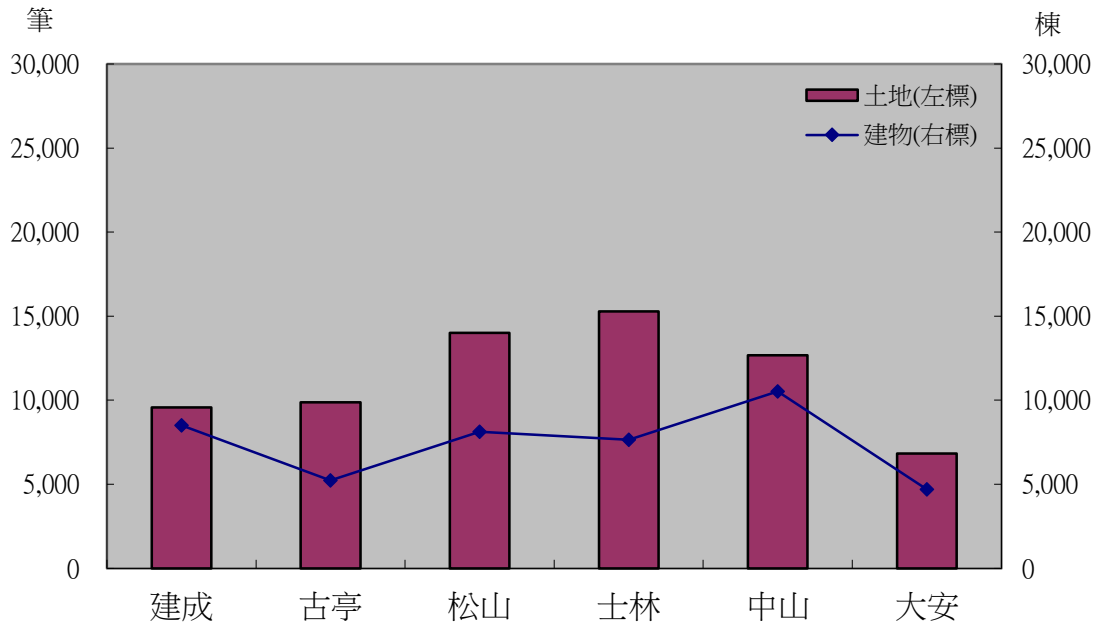
地建物登記等案件統計

1日至12月31日

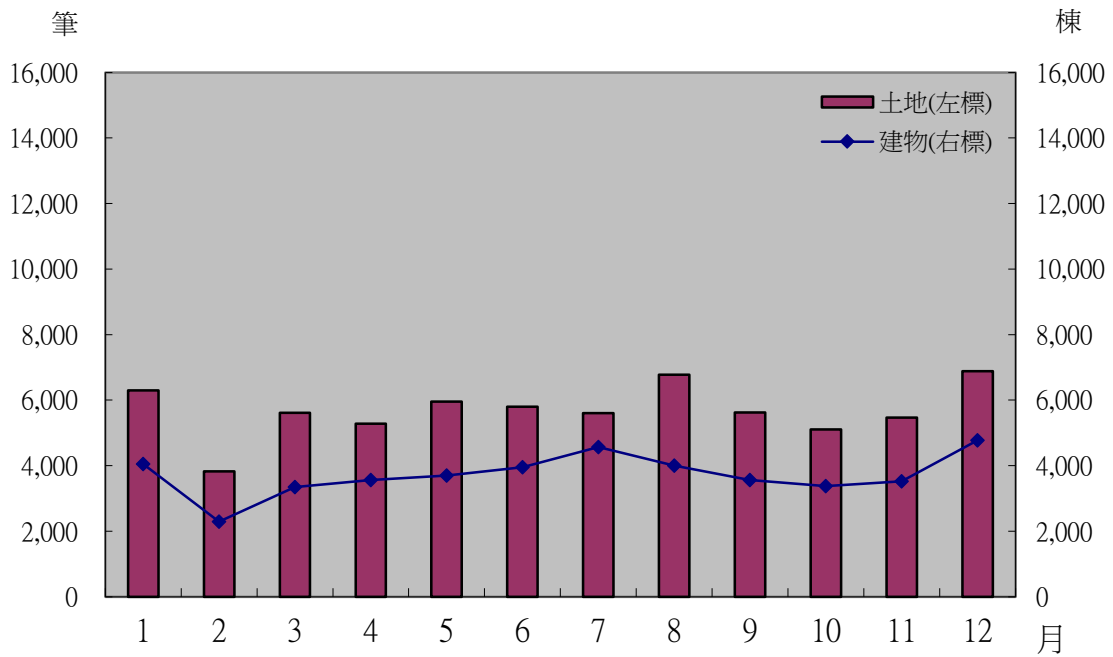
單位：筆；棟；張

6月	7月	8月	9月	10月	11月	12月
28,723	29,500	34,534	37,675	32,529	45,620	34,853
326	258	412	306	80	184	248
-	-	-	-	-	-	-
5,800	5,602	6,774	5,624	5,101	5,467	6,886
12,176	12,219	12,922	11,305	10,957	11,709	13,127
10,421	11,421	14,426	20,440	16,391	28,260	14,592
23,652	24,474	26,382	21,471	24,775	29,807	27,225
586	628	613	443	601	581	513
422	677	619	306	441	297	797
3,948	4,566	4,004	3,557	3,373	3,518	4,776
10,879	11,146	11,826	9,995	9,742	10,360	11,383
7,817	7,457	9,320	7,170	10,618	15,051	9,756
155,184	163,951	166,756	141,193	154,267	173,985	168,448
493	204	143	158	247	222	252

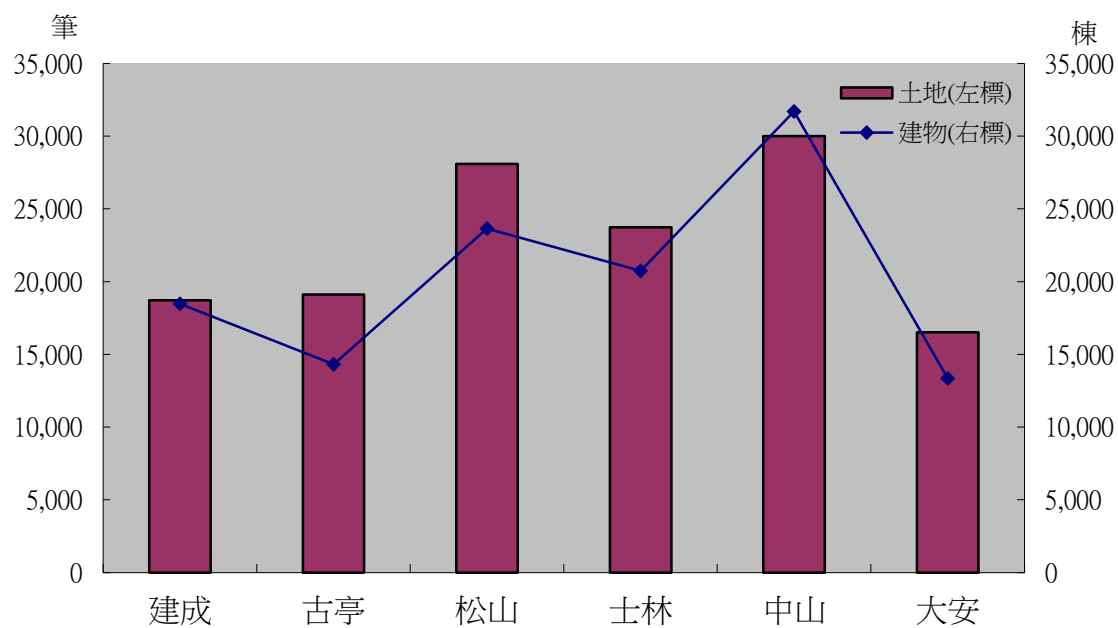
臺北市土地建物所有權變更登記概況－按地政事務所別分



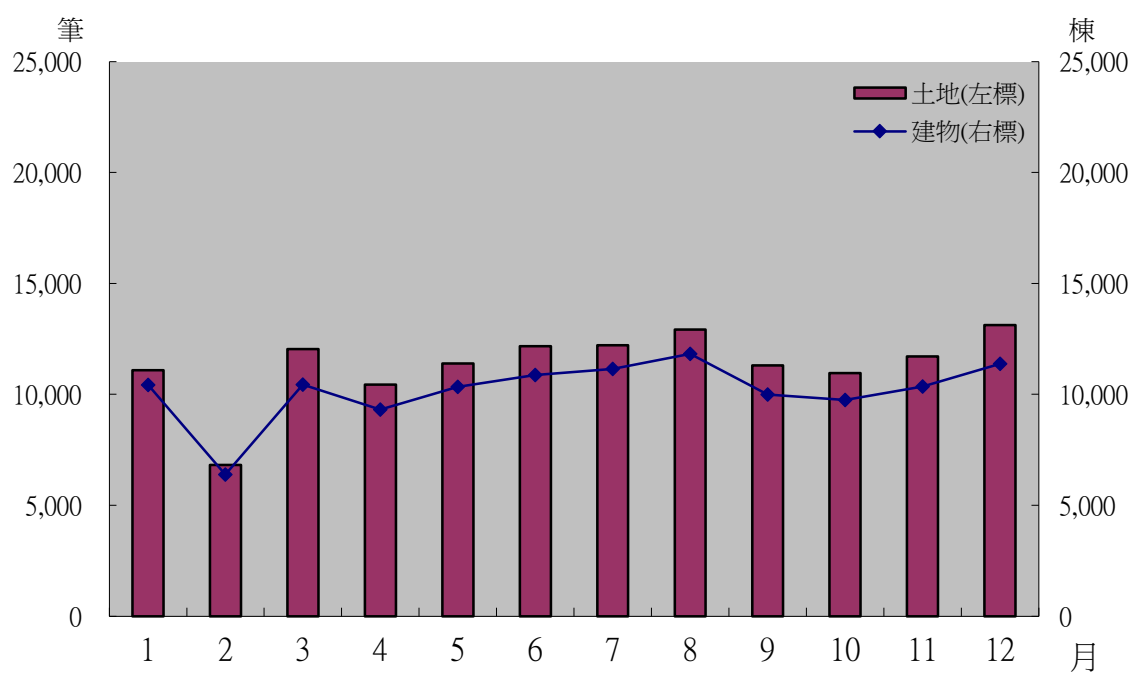
臺北市土地建物所有權變更登記概況－按月別分



臺北市土地建物他項權利登記概況－按地政事務所別分



臺北市土地建物他項權利登記概況－按月別分



三、臺北市辦理土地標

中華民國105年1月

區別	類別	總計	分割	合併	重測	重劃
總計	筆數	2,756	1,815	199	-	25
	平方公尺	3,383,263.50	2,561,159.28	223,511.71	-	75,720.92
松山區	筆數	51	24	2	-	-
	平方公尺	207,447.99	198,712.39	461.00	-	-
信義區	筆數	298	242	8	-	-
	平方公尺	101,909.50	66,466.50	5,839.00	-	-
大安區	筆數	145	117	4	-	-
	平方公尺	106,437.38	89,665.00	1,836.00	-	-
中山區	筆數	260	183	19	-	-
	平方公尺	127,886.27	104,312.16	10,294.00	-	-
中正區	筆數	193	142	14	-	-
	平方公尺	179,286.00	169,267.00	4,249.00	-	-
大同區	筆數	88	62	12	-	-
	平方公尺	51,520.70	15,181.00	33,103.70	-	-
萬華區	筆數	64	51	12	-	-
	平方公尺	30,157.75	25,054.56	4,869.19	-	-
文山區	筆數	201	105	14	-	8
	平方公尺	128,401.03	86,398.74	27,044.00	-	6,877.72
南港區	筆數	273	46	11	-	17
	平方公尺	234,298.79	37,603.39	16,549.47	-	68,843.20
內湖區	筆數	184	77	17	-	-
	平方公尺	318,154.09	90,906.82	19,600.15	-	-
士林區	筆數	668	521	55	-	-
	平方公尺	1,559,436.06	1,423,948.50	74,897.83	-	-
北投區	筆數	331	245	31	-	-
	平方公尺	338,327.94	253,643.22	24,768.37	-	-

資料來源：本局土地登記科

示變更登記筆數及面積

1日至12月31日

單位：筆；平方公尺

區段徵收	地目變更	使用編定	門牌整編	建物增改建	減失	法院判決、 調解、和解	其他
-	141	-	-	-	-	36	540
-	243,308.19	-	-	-	-	30,446.85	249,116.55
-	8	-	-	-	-	-	17
-	2,841.00	-	-	-	-	-	5,433.60
-	13	-	-	-	-	2	33
-	4,873.00	-	-	-	-	29.00	24,702.00
-	-	-	-	-	-	4	20
-	-	-	-	-	-	183.00	14,753.38
-	10	-	-	-	-	-	48
-	7,014.11	-	-	-	-	-	6,266.00
-	-	-	-	-	-	-	37
-	-	-	-	-	-	-	5,770.00
-	-	-	-	-	-	-	14
-	-	-	-	-	-	-	3,236.00
-	1	-	-	-	-	-	-
-	234.00	-	-	-	-	-	-
-	3	-	-	-	-	-	71
-	1,200.33	-	-	-	-	-	6,880.24
-	12	-	-	-	-	5	182
-	4,940.27	-	-	-	-	2,359.00	104,003.46
-	74	-	-	-	-	2	14
-	205,356.44	-	-	-	-	216.00	2,074.68
-	12	-	-	-	-	21	59
-	10,235.70	-	-	-	-	27,212.64	23,141.39
-	8	-	-	-	-	2	45
-	6,613.34	-	-	-	-	447.21	52,855.80

四、臺北市辦理土地所

中華民國105年1月

區別	類別	總計	土地登記 總登記	所有權			
				合計	買	賣	拍
總計	筆數	68,224	1	68,223	27,552	920	18,814
	平方公尺	9,136,959.01	244.00	9,136,715.01	2,776,933.12	134,153.59	3,437,793.00
松山區	筆數	3,930	-	3,930	1,785	32	882
	平方公尺	151,963.49	-	151,963.49	48,094.88	1,500.35	27,884.67
信義區	筆數	5,439	-	5,439	2,160	72	1,542
	平方公尺	281,224.95	-	281,224.95	93,648.53	4,038.86	94,082.94
大安區	筆數	6,825	-	6,825	2,714	114	1,787
	平方公尺	552,913.46	-	552,913.46	268,938.03	1,457.56	146,289.10
中山區	筆數	6,012	-	6,012	3,141	54	1,102
	平方公尺	441,648.44	-	441,648.44	228,101.42	4,060.84	48,466.36
中正區	筆數	3,958	-	3,958	1,656	50	871
	平方公尺	192,284.44	-	192,284.44	67,848.13	1,785.99	26,711.07
大同區	筆數	3,461	-	3,461	1,388	51	855
	平方公尺	154,197.13	-	154,197.13	47,516.25	640.73	56,550.50
萬華區	筆數	4,642	-	4,642	1,881	71	1,272
	平方公尺	293,335.63	-	293,335.63	173,644.52	1,961.28	44,337.29
文山區	筆數	7,387	-	7,387	2,780	143	2,434
	平方公尺	1,020,583.08	-	1,020,583.08	226,613.32	19,812.76	421,938.60
南港區	筆數	4,629	-	4,629	1,435	55	1,667
	平方公尺	624,831.81	-	624,831.81	129,076.37	11,165.52	286,681.34
內湖區	筆數	6,668	-	6,668	2,749	111	1,755
	平方公尺	2,115,949.84	-	2,115,949.84	382,270.58	47,698.32	1,221,715.40
士林區	筆數	8,639	1	8,638	3,222	71	2,753
	平方公尺	1,837,842.34	244.00	1,837,598.34	558,610.31	34,874.89	697,486.15
北投區	筆數	6,634	-	6,634	2,641	96	1,894
	平方公尺	1,470,184.40	-	1,470,184.40	552,570.78	5,156.49	365,649.58

資料來源：本局土地登記科

有權登記筆數及面積

1日至12月31日

單位：筆；平方公尺

變		更			登			記				
贈	與	夫妻贈與	交	換	共有物 分割	徵	收	信	託	法院判決、 調解、和解	其	他
8,685		3,092	173		171	31		6,664		597		1,524
1,124,342.57		226,009.37	31,181.37		177,839.59	41,724.74		622,389.18		81,851.69		482,496.79
451		254	5		5	8		400		26		82
30,354.98		5,231.04	254.96		234.49	18,063.11		15,275.94		1,516.93		3,552.14
690		313	22		5	-		475		34		126
27,096.58		6,706.15	1,337.63		210.06	-		24,835.35		1,697.25		27,571.60
969		426	9		2	2		604		41		157
80,768.69		8,620.49	244.40		79.00	17.00		31,117.93		1,298.10		14,083.16
737		254	9		-	-		574		29		112
61,921.46		8,639.69	702.92		-	-		45,224.95		2,685.51		41,845.29
457		163	20		1	1		624		12		103
29,318.12		3,812.36	738.57		22.40	2,221.21		21,376.56		562.12		37,887.91
479		130	12		11	5		442		36		52
19,532.85		3,382.38	307.19		449.00	1,428.31		20,132.76		1,416.67		2,840.49
541		194	3		2	6		572		47		53
23,481.99		6,400.11	165.99		245.00	6,210.75		26,277.09		2,033.11		8,578.50
835		282	14		5	9		649		50		186
81,879.48		22,921.56	643.12		5,670.80	13,784.36		122,686.74		4,961.91		99,670.43
756		169	2		-	-		341		91		113
81,244.72		12,540.29	164.33		-	-		17,609.55		13,234.86		73,114.83
708		372	12		10	-		749		36		166
231,481.19		56,672.60	800.78		8,643.98	-		60,647.69		6,153.46		99,865.84
1,211		297	38		56	-		616		117		257
261,133.13		27,282.22	8,406.63		56,900.65	-		110,218.89		35,408.86		47,276.61
851		238	27		74	-		618		78		117
196,129.38		63,800.48	17,414.85		105,384.21	-		126,985.73		10,882.91		26,209.99

五、臺北市辦理土地他

中華民國105年1月

區 別	類 別	總 計	抵 押 權				
			合 計	設 定	移 轉	變 更	塗 銷
總 計	筆 數	136,194	135,780	68,597	542	10,736	55,905
	平方公尺	7,716,124.77	7,509,535.79	3,107,509.12	63,876.21	1,436,653.55	2,901,496.91
松山區	筆 數	9,807	9,800	4,806	23	773	4,198
	平方公尺	274,420.50	269,521.78	115,826.49	1,248.66	33,566.56	118,880.07
信義區	筆 數	11,993	11,987	6,008	37	873	5,069
	平方公尺	461,059.31	446,067.06	171,263.61	2,484.91	53,203.79	219,114.75
大安區	筆 數	16,526	16,496	8,238	53	1,362	6,843
	平方公尺	387,168.84	379,962.66	160,622.38	1,520.30	67,830.96	149,989.02
中山區	筆 數	14,894	14,853	7,595	54	1,356	5,848
	平方公尺	602,563.31	576,252.76	240,180.66	4,340.07	144,720.18	187,011.85
中正區	筆 數	7,996	7,952	3,757	27	866	3,302
	平方公尺	224,499.80	211,499.97	89,588.72	995.14	35,663.95	85,252.16
大同區	筆 數	6,524	6,499	3,342	19	558	2,580
	平方公尺	209,686.09	172,677.57	71,208.13	257.81	34,422.06	66,789.57
萬華區	筆 數	9,028	8,993	4,801	37	606	3,549
	平方公尺	235,978.60	232,232.90	93,163.32	1,856.88	55,127.17	82,085.53
文山區	筆 數	14,291	14,232	6,852	100	1,013	6,267
	平方公尺	1,041,361.21	1,027,887.02	481,240.82	25,516.32	121,491.85	399,638.03
南港區	筆 數	6,301	6,229	3,199	17	388	2,625
	平方公尺	581,851.19	529,638.60	309,040.60	694.36	58,061.64	161,842.00
內湖區	筆 數	15,120	15,077	7,709	55	1,124	6,189
	平方公尺	1,234,235.92	1,224,065.44	515,571.97	5,492.01	263,408.55	439,592.91
士林區	筆 數	12,427	12,417	6,413	63	1,033	4,908
	平方公尺	1,233,497.40	1,214,614.17	455,236.29	2,357.46	242,944.13	514,076.29
北投區	筆 數	11,287	11,245	5,877	57	784	4,527
	平方公尺	1,229,802.60	1,225,115.86	404,566.13	17,112.29	326,212.71	477,224.73

資料來源：本局土地登記科

項權利登記筆數及面積

1日至12月31日

單位：筆；平方公尺

地 上 權					不 動 產 役 權				
合 計	設 定	移 轉	變 更	塗 銷	合 計	設 定	移 轉	變 更	塗 銷
267	106	78	6	77	6	-	4	-	2
163,342.35	24,719.49	80,041.13	45,209.26	13,372.47	827.78	-	275.60	-	552.18
6	2	4	-	-	-	-	-	-	-
4,870.00	218.00	4,652.00	-	-	-	-	-	-	-
1	-	-	-	1	-	-	-	-	-
2	-	-	-	2	-	-	-	-	-
22	12	2	-	8	-	-	-	-	-
6,892.26	1,770.50	814.76	-	4,307.00	-	-	-	-	-
30	11	9	1	9	-	-	-	-	-
25,808.00	1,069.00	20,450.00	3,327.00	962.00	-	-	-	-	-
31	26	2	1	2	-	-	-	-	-
12,719.68	9,043.00	583.00	2,811.68	282.00	-	-	-	-	-
23	6	-	2	15	-	-	-	-	-
36,893.37	287.00	-	35,990.58	615.79	-	-	-	-	-
19	5	-	-	14	-	-	-	-	-
2,925.53	1,093.00	-	-	1,832.53	-	-	-	-	-
40	1	23	2	14	-	-	-	-	-
7,678.37	742.00	2,125.47	3,080.00	1,730.90	-	-	-	-	-
35	12	18	-	5	-	-	-	-	-
51,701.05	4,450.36	45,023.33	-	2,227.36	-	-	-	-	-
24	5	17	-	2	-	-	-	-	-
9,334.09	1,976.89	6,294.60	-	1,062.60	-	-	-	-	-
7	6	-	-	1	-	-	-	-	-
1,009.85	954.56	-	-	55.29	-	-	-	-	-
29	20	3	-	6	6	-	4	-	2
3,508.15	3,115.18	97.97	-	295.00	827.78	-	275.60	-	552.18

五、臺北市辦理土地他項

中華民國105年1月

區 別	類 別	典					權 農					育				
		合 計	設 定	移 轉	變 更	塗 銷	合 計	設 定	移 轉	變 更	塗 銷	合 計	設 定	移 轉	變 更	
總 計	筆 數	-	-	-	-	-	-	-	-	-	-	-	-	-	-	
	平方公尺	-	-	-	-	-	-	-	-	-	-	-	-	-	-	
松山區	筆 數	-	-	-	-	-	-	-	-	-	-	-	-	-	-	
	平方公尺	-	-	-	-	-	-	-	-	-	-	-	-	-	-	
信義區	筆 數	-	-	-	-	-	-	-	-	-	-	-	-	-	-	
	平方公尺	-	-	-	-	-	-	-	-	-	-	-	-	-	-	
大安區	筆 數	-	-	-	-	-	-	-	-	-	-	-	-	-	-	
	平方公尺	-	-	-	-	-	-	-	-	-	-	-	-	-	-	
中山區	筆 數	-	-	-	-	-	-	-	-	-	-	-	-	-	-	
	平方公尺	-	-	-	-	-	-	-	-	-	-	-	-	-	-	
中正區	筆 數	-	-	-	-	-	-	-	-	-	-	-	-	-	-	
	平方公尺	-	-	-	-	-	-	-	-	-	-	-	-	-	-	
大同區	筆 數	-	-	-	-	-	-	-	-	-	-	-	-	-	-	
	平方公尺	-	-	-	-	-	-	-	-	-	-	-	-	-	-	
萬華區	筆 數	-	-	-	-	-	-	-	-	-	-	-	-	-	-	
	平方公尺	-	-	-	-	-	-	-	-	-	-	-	-	-	-	
文山區	筆 數	-	-	-	-	-	-	-	-	-	-	-	-	-	-	
	平方公尺	-	-	-	-	-	-	-	-	-	-	-	-	-	-	
南港區	筆 數	-	-	-	-	-	-	-	-	-	-	-	-	-	-	
	平方公尺	-	-	-	-	-	-	-	-	-	-	-	-	-	-	
內湖區	筆 數	-	-	-	-	-	-	-	-	-	-	-	-	-	-	
	平方公尺	-	-	-	-	-	-	-	-	-	-	-	-	-	-	
士林區	筆 數	-	-	-	-	-	-	-	-	-	-	-	-	-	-	
	平方公尺	-	-	-	-	-	-	-	-	-	-	-	-	-	-	
北投區	筆 數	-	-	-	-	-	-	-	-	-	-	-	-	-	-	
	平方公尺	-	-	-	-	-	-	-	-	-	-	-	-	-	-	

資料來源：本局土地登記科

六、臺北市辦理土

中華民國105年1月

區 別	類 別	其 他					
		總計	撤銷	訴 願 決 定 撤 銷	更名	管 理 人 登 記	更 正
總 計	筆 數	203,664	88	-	2,886	981	42,066
	平方公尺	61,280,908.42	16,025.00	-	175,353.68	896,151.60	27,561,462.35
松山區	筆 數	8,852	2	-	170	27	678
	平方公尺	670,837.02	342.67	-	2,579.20	10,182.02	220,277.64
信義區	筆 數	12,784	8	-	268	63	1,063
	平方公尺	792,876.17	524.68	-	14,223.93	40,631.66	129,867.73
大安區	筆 數	14,474	38	-	267	51	458
	平方公尺	3,498,229.25	3,677.00	-	14,587.60	33,246.07	393,981.52
中山區	筆 數	17,514	2	-	261	68	5,597
	平方公尺	6,808,811.94	276.16	-	26,326.39	192,791.19	5,767,774.43
中正區	筆 數	17,761	-	-	124	98	3,949
	平方公尺	5,352,758.30	-	-	5,624.26	160,174.83	2,007,042.61
大同區	筆 數	15,206	-	-	100	91	4,441
	平方公尺	3,373,618.12	-	-	1,284.96	36,076.27	1,462,040.21
萬華區	筆 數	18,677	-	-	165	26	4,497
	平方公尺	5,084,846.38	-	-	2,032.68	12,125.69	2,168,807.06
文山區	筆 數	37,057	1	-	510	186	11,095
	平方公尺	14,768,048.69	634.00	-	25,651.07	134,308.77	8,577,703.23
南港區	筆 數	9,170	2	-	175	76	639
	平方公尺	2,361,696.38	290.96	-	3,738.74	35,369.90	395,399.96
內湖區	筆 數	20,984	24	-	272	63	7,245
	平方公尺	9,459,317.45	3,293.02	-	42,305.60	79,347.87	6,073,043.33
士林區	筆 數	16,983	6	-	366	128	1,595
	平方公尺	3,793,623.76	6,542.02	-	19,905.01	106,680.17	142,767.22
北投區	筆 數	14,202	5	-	208	104	809
	平方公尺	5,316,244.96	444.49	-	17,094.24	55,217.16	222,757.41

資料來源：本局土地登記科

地其他登記筆數及面積

1日至12月31日

單位：筆；平方公尺

住址變更	登				記		註	記
	預告登記	其他限制 登	塗銷預告 登	其他塗銷 限制登記	書狀換給	書狀補給		
80,919	1,931	6,466	1,229	6,308	9,767	7,640	43,383	
4,919,022.90	147,747.60	864,247.02	103,460.98	737,303.15	3,841,115.83	787,638.61	21,231,379.70	
5,636	122	330	88	281	296	446	776	
154,894.51	2,386.29	7,045.75	1,646.54	6,876.72	20,653.09	21,211.77	222,740.82	
7,084	177	648	115	525	984	624	1,225	
208,317.22	2,938.34	38,283.46	3,130.64	33,752.77	51,942.73	15,104.05	254,158.96	
8,144	242	632	143	559	1,012	768	2,160	
159,479.01	3,500.36	14,002.76	2,240.28	12,256.92	672,455.58	18,759.60	2,170,042.55	
7,736	191	494	151	482	689	674	1,169	
231,083.44	4,273.69	27,748.38	3,031.11	35,036.18	223,544.77	22,292.98	274,633.22	
4,778	76	315	61	297	1,323	529	6,211	
141,199.31	4,693.68	10,221.22	4,727.37	17,667.91	408,317.12	137,244.55	2,455,845.44	
3,361	94	294	63	310	462	377	5,613	
64,104.31	37,756.96	5,288.80	37,010.59	9,539.61	245,111.38	15,596.53	1,459,808.50	
4,639	155	475	87	435	561	593	7,044	
116,069.62	2,964.84	11,293.94	1,468.28	9,301.16	308,786.76	11,649.59	2,440,346.76	
10,012	155	907	97	1,084	1,213	893	10,904	
672,393.85	5,713.19	119,519.14	7,797.69	147,542.05	594,294.02	46,535.56	4,435,956.12	
4,655	84	554	31	518	950	420	1,066	
348,136.14	11,662.50	250,061.08	1,398.87	99,375.19	492,585.63	66,831.31	656,846.10	
8,840	207	589	125	669	1,047	568	1,335	
756,066.23	16,825.89	111,917.30	13,325.28	186,912.41	691,372.59	100,576.97	1,384,330.96	
8,692	208	677	126	564	733	1,051	2,837	
1,417,922.41	20,949.97	170,216.23	12,179.29	107,613.62	93,537.06	241,335.61	1,453,975.15	
7,342	220	551	142	584	497	697	3,043	
649,356.85	34,081.89	98,648.96	15,505.04	71,428.61	38,515.10	90,500.09	4,022,695.12	

七、臺北市辦理建物標

中華民國105年1月

區 別	類 別	總 計	分 割	合 併	重 測	重 劃	區 段 徵 收
總 計	棟 數	6,654	266	101	-	-	-
	平方公尺	5,259,024.21	102,207.07	15,919.62	-	-	-
松山區	棟 數	360	8	2	-	-	-
	平方公尺	145,398.72	850.02	288.94	-	-	-
信義區	棟 數	1,034	32	8	-	-	-
	平方公尺	350,051.28	44,462.12	859.88	-	-	-
大安區	棟 數	595	29	14	-	-	-
	平方公尺	459,351.94	1,649.05	5,619.66	-	-	-
中山區	棟 數	1,058	48	24	-	-	-
	平方公尺	646,364.78	23,918.32	2,309.34	-	-	-
中正區	棟 數	369	7	8	-	-	-
	平方公尺	241,244.72	1,152.37	854.84	-	-	-
大同區	棟 數	255	33	8	-	-	-
	平方公尺	220,789.31	3,324.29	1,488.33	-	-	-
萬華區	棟 數	502	21	9	-	-	-
	平方公尺	599,123.45	5,872.31	728.69	-	-	-
文山區	棟 數	433	16	-	-	-	-
	平方公尺	466,526.60	1,092.09	-	-	-	-
南港區	棟 數	256	6	1	-	-	-
	平方公尺	206,428.06	842.26	4.78	-	-	-
內湖區	棟 數	654	13	6	-	-	-
	平方公尺	703,077.87	2,097.63	818.11	-	-	-
士林區	棟 數	560	38	9	-	-	-
	平方公尺	277,941.90	15,467.63	1,608.39	-	-	-
北投區	棟 數	578	15	12	-	-	-
	平方公尺	942,725.58	1,478.98	1,338.66	-	-	-

資料來源：本局土地登記科

示變更登記棟數及面積

1日至12月31日

單位：棟；平方公尺

地目變更	使用編定	門牌整編	建物增建 改	減	失	法院判決、 調解、和解	其 他
-	-	2,276	51	1,417	2	2,541	
-	-	216,513.09	160,125.29	360,578.44	176.68	4,403,504.02	
-	-	217	-	50	-	83	
-	-	19,671.28	-	15,810.77	-	108,777.71	
-	-	577	1	235	-	181	
-	-	48,189.95	2,910.60	90,593.41	-	163,035.32	
-	-	237	11	170	-	134	
-	-	26,771.67	63,868.73	19,158.09	-	342,284.74	
-	-	343	2	224	-	417	
-	-	26,448.51	2,275.43	35,856.53	-	555,556.65	
-	-	98	4	71	-	181	
-	-	11,470.80	10,045.51	14,267.96	-	203,453.24	
-	-	71	15	53	2	73	
-	-	6,506.15	5,463.27	35,544.27	176.68	168,286.32	
-	-	144	4	170	-	154	
-	-	10,042.48	15,416.90	22,673.68	-	544,389.39	
-	-	58	1	160	-	198	
-	-	5,324.93	2,320.30	15,572.09	-	442,217.19	
-	-	48	1	41	-	159	
-	-	7,360.56	2,707.14	13,646.66	-	181,866.66	
-	-	102	1	96	-	436	
-	-	12,056.74	1,933.92	17,169.03	-	669,002.44	
-	-	221	5	115	-	172	
-	-	20,436.34	23,438.84	21,964.57	-	195,026.13	
-	-	160	6	32	-	353	
-	-	22,233.68	29,744.65	58,321.38	-	829,608.23	

八、臺北市辦理建物

中華民國105年1月

區別	類別	總計	建物總登記	所有			
				合計	買	賣	拍
總計	棟數	51,308	6,617	44,691	21,500	413	8,530
	平方公尺	5,844,890.26	1,501,811.66	4,343,078.60	2,056,793.04	40,465.43	858,888.46
松山區	棟數	3,365	282	3,083	1,362	23	705
	平方公尺	344,346.36	62,420.19	281,926.17	111,162.49	6,545.08	71,040.56
信義區	棟數	3,213	165	3,048	1,373	37	782
	平方公尺	308,854.80	33,859.60	274,995.20	113,508.10	4,633.75	79,056.07
大安區	棟數	5,051	362	4,689	1,848	48	1,033
	平方公尺	632,384.69	143,979.07	488,405.62	170,769.02	4,656.08	112,788.00
中山區	棟數	6,747	1,038	5,709	2,911	44	897
	平方公尺	700,478.96	187,748.32	512,730.64	233,470.43	4,669.43	102,948.50
中正區	棟數	3,713	669	3,044	1,310	26	632
	平方公尺	376,448.72	105,387.82	271,060.90	93,204.74	3,915.89	56,082.39
大同區	棟數	2,593	356	2,237	914	23	524
	平方公尺	323,715.70	92,021.97	231,693.73	79,880.32	1,256.62	67,777.95
萬華區	棟數	5,803	918	4,885	2,423	45	1,144
	平方公尺	643,761.95	91,484.38	552,277.57	370,497.94	2,211.59	79,624.63
文山區	棟數	3,934	372	3,562	1,975	39	651
	平方公尺	342,840.48	57,268.27	285,572.21	148,020.51	2,453.82	64,556.49
南港區	棟數	2,220	238	1,982	1,010	16	339
	平方公尺	285,184.78	91,502.98	193,681.80	112,744.33	966.26	31,461.65
內湖區	棟數	5,646	842	4,804	2,426	40	577
	平方公尺	743,369.39	261,123.88	482,245.51	260,180.53	4,559.61	58,732.01
士林區	棟數	4,069	470	3,599	1,785	31	681
	平方公尺	505,967.15	116,559.70	389,407.45	189,152.48	1,721.41	77,894.25
北投區	棟數	4,954	905	4,049	2,163	41	565
	平方公尺	637,537.28	258,455.48	379,081.80	174,202.15	2,875.89	56,925.96

資料來源：本局土地登記科

所有權登記棟數及面積

1日至12月31日

單位：棟；平方公尺

權 變 更 登 記							
贈 與	夫 妻 贈 與	交 換	共 有 物 割 分	徵 收	信 託	法 院 判 決、調 解、和 解	其 他
4,399	2,167	343	92	-	6,656	249	342
361,127.06	184,651.72	32,962.41	10,124.84	-	629,308.82	28,940.33	139,816.49
313	169	15	7	-	447	25	17
29,726.60	15,214.51	1,448.02	739.41	-	40,329.77	3,064.28	2,655.45
345	183	25	11	-	253	19	20
25,703.29	15,375.09	1,815.89	857.46	-	27,588.42	1,130.44	5,326.69
590	287	19	18	-	789	24	33
55,761.31	26,572.24	2,366.64	1,493.26	-	74,550.59	1,493.27	37,955.21
562	219	56	16	-	891	27	86
46,369.23	21,080.98	7,058.85	2,663.64	-	72,135.94	5,184.08	17,149.56
325	124	17	1	-	564	29	16
23,755.63	9,977.19	1,259.57	66.71	-	62,097.16	1,676.29	19,025.33
312	99	22	19	-	282	19	23
25,032.51	7,513.47	1,920.95	1,934.88	-	40,167.42	4,597.83	1,611.78
384	207	21	-	-	588	25	48
28,402.34	11,864.39	1,655.98	-	-	51,672.28	3,876.29	2,472.13
311	168	18	-	-	373	14	13
23,242.43	14,303.59	1,505.52	-	-	26,979.94	1,156.21	3,353.70
198	107	11	2	-	285	6	8
16,229.52	9,616.90	1,239.27	729.44	-	16,757.66	618.76	3,318.01
310	251	45	-	-	1,128	15	12
27,088.89	21,108.56	5,646.84	-	-	100,328.11	1,204.37	3,396.59
394	208	21	12	-	405	24	38
32,933.14	19,851.89	2,174.10	1,055.34	-	37,714.00	2,942.87	23,967.97
355	145	73	6	-	651	22	28
26,882.17	12,172.91	4,870.78	584.70	-	78,987.53	1,995.64	19,584.07

九、臺北市辦理建物他

中華民國105年1月

區別	類別	總計	抵押					權
			合計	設定	移轉	變更	塗銷	
總計	棟數	122,226	122,226	61,516	542	11,538	48,630	
	平方公尺	11,992,204.89	11,992,204.89	5,817,964.07	79,840.35	1,334,205.34	4,760,195.13	
松山區	棟數	8,867	8,867	4,315	28	797	3,727	
	平方公尺	994,089.67	994,089.67	433,488.96	5,937.39	116,556.59	438,106.73	
信義區	棟數	9,512	9,512	4,957	46	593	3,916	
	平方公尺	1,128,041.06	1,128,041.06	522,467.43	6,999.09	72,751.44	525,823.10	
大安區	棟數	13,354	13,354	6,287	36	1,578	5,453	
	平方公尺	1,420,142.05	1,420,142.05	643,550.93	4,893.62	225,892.22	545,805.28	
中山區	棟數	15,928	15,928	8,093	102	1,617	6,116	
	平方公尺	1,529,988.27	1,529,988.27	777,913.61	17,567.57	169,978.21	564,528.88	
中正區	棟數	7,246	7,246	3,423	22	921	2,880	
	平方公尺	703,599.46	703,599.46	355,502.47	3,496.22	78,485.71	266,115.06	
大同區	棟數	5,022	5,022	2,590	11	401	2,020	
	平方公尺	467,200.62	467,200.62	241,638.36	667.07	36,805.36	188,089.83	
萬華區	棟數	9,873	9,873	5,055	39	1,367	3,412	
	平方公尺	630,883.79	630,883.79	298,530.82	5,837.16	106,496.00	220,019.81	
文山區	棟數	10,642	10,642	5,041	76	834	4,691	
	平方公尺	830,222.33	830,222.33	392,299.30	5,784.66	79,530.70	352,607.67	
南港區	棟數	5,263	5,263	2,707	18	327	2,211	
	平方公尺	583,295.35	583,295.35	273,762.28	2,416.13	66,786.66	240,330.28	
內湖區	棟數	15,768	15,768	8,137	82	1,453	6,096	
	平方公尺	1,779,643.37	1,779,643.37	839,504.51	17,830.20	223,947.64	698,361.02	
士林區	棟數	10,603	10,603	5,446	30	1,057	4,070	
	平方公尺	905,875.19	905,875.19	477,198.81	2,768.14	75,758.99	350,149.25	
北投區	棟數	10,148	10,148	5,465	52	593	4,038	
	平方公尺	1,019,223.73	1,019,223.73	562,106.59	5,643.10	81,215.82	370,258.22	

資料來源：本局土地登記科

九、臺北市辦理建物他項

中華民國105年1月

區 別	類 別	典 權					農 育				
		合 計	設 定	移 轉	變 更	塗 銷	合 計	設 定	移 轉	變 更	
總 計	棟 數	-	-	-	-	-	-	-	-	-	
	平方公尺	-	-	-	-	-	-	-	-	-	
松山區	棟 數	-	-	-	-	-	-	-	-	-	
	平方公尺	-	-	-	-	-	-	-	-	-	
信義區	棟 數	-	-	-	-	-	-	-	-	-	
	平方公尺	-	-	-	-	-	-	-	-	-	
大安區	棟 數	-	-	-	-	-	-	-	-	-	
	平方公尺	-	-	-	-	-	-	-	-	-	
中山區	棟 數	-	-	-	-	-	-	-	-	-	
	平方公尺	-	-	-	-	-	-	-	-	-	
中正區	棟 數	-	-	-	-	-	-	-	-	-	
	平方公尺	-	-	-	-	-	-	-	-	-	
大同區	棟 數	-	-	-	-	-	-	-	-	-	
	平方公尺	-	-	-	-	-	-	-	-	-	
萬華區	棟 數	-	-	-	-	-	-	-	-	-	
	平方公尺	-	-	-	-	-	-	-	-	-	
文山區	棟 數	-	-	-	-	-	-	-	-	-	
	平方公尺	-	-	-	-	-	-	-	-	-	
南港區	棟 數	-	-	-	-	-	-	-	-	-	
	平方公尺	-	-	-	-	-	-	-	-	-	
內湖區	棟 數	-	-	-	-	-	-	-	-	-	
	平方公尺	-	-	-	-	-	-	-	-	-	
士林區	棟 數	-	-	-	-	-	-	-	-	-	
	平方公尺	-	-	-	-	-	-	-	-	-	
北投區	棟 數	-	-	-	-	-	-	-	-	-	
	平方公尺	-	-	-	-	-	-	-	-	-	

資料來源：本局土地登記科

十、臺北市辦理建物

中華民國105年1月

區 別	類 別	其				他	
		總 計	撤 銷	訴 願 決 定 撤 銷	更 名	管 理 人 登 記	更 正
總 計	棟 數	114,210	16	-	2,085	191	15,452
	平方公尺	21,478,569.68	3,394.49	-	325,223.97	168,033.66	7,487,868.02
松山區	棟 數	7,952	1	-	116	11	668
	平方公尺	862,740.84	276.54	-	8,767.26	1,919.62	112,267.27
信義區	棟 數	8,838	3	-	133	15	938
	平方公尺	1,003,787.20	442.12	-	9,541.51	23,618.03	230,293.89
大安區	棟 數	11,332	1	-	345	22	932
	平方公尺	2,673,440.68	147.74	-	31,160.15	2,053.73	179,346.89
中山區	棟 數	14,689	1	-	305	33	1,646
	平方公尺	2,700,772.41	419.93	-	141,161.09	31,461.57	1,183,611.18
中正區	棟 數	7,279	5	-	111	20	891
	平方公尺	2,812,000.74	807.52	-	16,434.41	1,790.77	1,051,473.73
大同區	棟 數	5,190	-	-	70	8	863
	平方公尺	1,536,669.57	-	-	3,534.58	8,898.06	844,196.45
萬華區	棟 數	12,262	-	-	153	21	3,278
	平方公尺	1,946,580.87	-	-	6,888.00	27,244.78	932,921.59
文山區	棟 數	12,544	-	-	129	21	3,067
	平方公尺	2,166,517.49	-	-	8,255.50	1,976.15	1,247,186.96
南港區	棟 數	4,657	1	-	88	2	436
	平方公尺	645,308.07	420.46	-	6,986.75	1,746.68	49,534.61
內湖區	棟 數	12,301	4	-	350	11	1,228
	平方公尺	2,686,486.55	880.18	-	64,888.31	60,917.26	1,353,789.86
士林區	棟 數	8,712	-	-	181	11	996
	平方公尺	1,153,837.89	-	-	19,050.19	2,558.55	152,478.43
北投區	棟 數	8,454	-	-	104	16	509
	平方公尺	1,290,427.37	-	-	8,556.22	3,848.46	150,767.16

資料來源：本局土地登記科

其他登記棟數及面積

1日至12月31日

單位：棟；平方公尺

住 址 變 更	登 記				記		註 記
	預告登記	其 他 限 制 登 記	塗 銷 預 告 登 記	其 他 塗 銷 限 制 登 記	書 狀 換 給	書 狀 補 給	
62,628	1,589	3,487	958	3,450	3,790	4,847	15,717
5,185,967.06	130,794.99	358,822.21	77,399.67	370,547.29	919,667.48	427,758.18	6,023,092.66
5,122	147	234	68	176	257	337	815
429,239.50	7,386.08	22,997.70	5,651.18	20,633.32	80,610.31	22,752.16	150,239.90
5,350	130	285	68	225	453	419	819
456,605.57	9,505.04	28,227.69	6,598.16	20,647.42	37,378.96	28,491.67	152,437.14
6,133	168	392	110	354	404	542	1,929
499,825.07	14,055.30	40,991.51	8,861.02	34,557.20	221,631.97	47,695.11	1,593,114.99
8,809	194	480	156	417	512	653	1,483
783,297.15	14,578.55	45,333.63	9,983.61	52,192.90	83,097.79	45,060.48	310,574.53
3,672	74	276	72	244	454	339	1,121
371,829.47	5,879.33	28,608.09	4,667.78	34,399.33	133,764.41	35,377.27	1,126,968.63
2,579	67	211	38	211	167	260	716
182,845.34	5,126.62	13,481.01	2,978.94	27,272.71	16,934.61	25,022.27	406,378.98
4,273	132	298	66	292	472	444	2,833
236,316.07	9,198.92	20,399.04	3,968.28	16,510.01	57,543.83	40,239.72	595,350.63
5,955	94	258	62	664	219	373	1,702
399,654.96	7,189.69	23,764.18	4,660.88	64,134.67	33,819.12	28,415.18	347,460.20
3,169	82	94	37	109	144	167	328
266,773.59	8,730.90	6,686.20	2,421.98	7,401.66	199,875.26	10,524.34	84,205.64
7,875	220	375	122	310	213	379	1,214
789,393.13	14,109.62	48,517.58	15,194.02	43,168.99	20,126.35	32,335.53	243,165.72
4,899	151	283	73	233	250	528	1,107
425,749.85	26,178.26	40,089.65	5,392.26	32,152.16	21,435.38	68,338.08	360,415.08
4,792	130	301	86	215	245	406	1,650
344,437.36	8,856.68	39,725.93	7,021.56	17,476.92	13,449.49	43,506.37	652,781.22

十一、臺北市近5年地政士開業

類別 年度 及區別	地 政 士 開 業 及 異 動 登 記																		
	核 准 開 業 人 數								註 銷 開 業 人 數								補(換) 發開業 執照人 數		
	總 計			本縣市登記		他縣市轉入			總 計			停 止 執 業		轉 出 他 縣 市		其 他			
	合計	男	女	男	女	男	女	合計	男	女	男	女	男	女	男	女		男	女
民國100年	104	64	40	61	36	3	4	104	57	47	45	36	12	11	-	-	-	154	
民國101年	100	59	41	55	36	4	5	106	75	31	52	22	23	9	-	-	-	131	
民國102年	112	69	43	59	36	10	7	139	79	60	57	49	22	11	-	-	-	167	
民國103年	114	67	47	62	42	5	5	242	147	95	111	83	-	12	-	-	-	220	
民國104年	108	69	39	64	34	5	5	128	69	59	59	49	10	10	-	-	-	92	
民國105年	80	42	38	33	36	9	2	74	35	39	24	34	11	5	-	-	-	73	
松山區	8	4	4	3	4	1	-	6	2	4	1	4	1	-	-	-	-	3	
信義區	2	1	1	1	1	-	-	2	1	1	1	1	-	-	-	-	-	7	
大安區	10	3	7	3	7	-	-	9	4	5	4	4	-	1	-	-	-	12	
中山區	13	8	5	6	4	2	1	10	7	3	5	2	2	1	-	-	-	12	
中正區	13	6	7	4	6	2	1	11	2	9	1	7	1	2	-	-	-	11	
大同區	8	6	2	5	2	1	-	3	-	3	-	3	-	-	-	-	-	5	
萬華區	-	-	-	-	-	-	-	4	2	2	1	2	1	-	-	-	-	7	
文山區	4	4	-	3	-	1	-	7	4	3	4	3	-	-	-	-	-	7	
南港區	1	-	1	-	1	-	-	3	2	1	1	1	1	-	-	-	-	-	
內湖區	6	3	3	3	3	-	-	7	5	2	3	2	2	-	-	-	-	3	
士林區	10	2	8	1	8	1	-	9	4	5	1	4	3	1	-	-	-	4	
北投區	5	5	-	4	-	1	-	3	2	1	2	1	-	-	-	-	-	2	

資料來源：本局土地登記科

說 明：地政士實價登錄裁罰案自101年8月1日施行起計算。

異動登記及管理業務統計

單位：人；%；元；件

地政士業務檢查			地政士實價案		擅以地政士案		違反地政士	
檢查人數	不合格人數	不合格比率	裁罰人數	裁罰金額	裁罰人數	裁罰金額	懲戒件數	懲戒人數
216	37	17.13	-	-	1	50,000	1	1
196	17	8.67	-	-	1	50,000	7	7
189	44	23.28	23	4,120,000	2	100,000	1	1
184	47	25.54	21	1,470,000	-	-	8	9
177	33	18.64	12	370,000	-	-	5	5
224	9	4.02	26	785,000	1	50,000	1	1
20	1	5	4	130,000	-	-	-	-
24	-	-	1	30,000	-	-	-	-
31	1	3.23	2	60,000	-	-	-	-
34	3	8.82	6	220,000	-	-	-	-
28	-	-	3	90,000	-	-	-	-
16	1	6.25	2	60,000	-	-	-	-
8	2	25	2	60,000	-	-	-	-
26	1	3.85	-	-	-	-	-	-
4	-	-	1	30,000	-	-	-	-
11	-	-	3	45,000	-	-	-	-
14	-	-	-	-	-	-	-	-
8	-	-	2	60,000	1	50,000	1	1

本 頁 空 白

參、地價

一、臺北市不動產估價師開業及異動登記管理

中華民國105年1月1日至12月31日

單位：人

區 別	核 准 開 業 人 數								註 銷 開 業 人 數								補(換)發 開業執 照人數		
	總 計			本縣市登記		他縣市轉入			總 計			停止執業		轉出他縣市		其 他			
	合計	男	女	男	女	男	女	男	女	合計	男	女	男	女	男	女		男	女
總 計	14	8	6	7	6	1	-	-	7	5	2	1	-	4	1	-	1	12	
松山區	2	1	1	-	1	1	-	-	1	1	-	-	-	1	-	-	-	-	
信義區	2	1	1	1	1	-	-	-	2	1	1	-	-	1	1	-	-	3	
大安區	4	3	1	3	1	-	-	-	2	2	-	1	-	1	-	-	-	2	
中山區	3	-	3	-	3	-	-	-	1	-	1	-	-	-	-	-	1	5	
中正區	2	2	-	2	-	-	-	-	1	1	-	-	-	1	-	-	-	1	
大同區	-	-	-	-	-	-	-	-	-	-	-	-	-	-	-	-	-	-	
萬華區	-	-	-	-	-	-	-	-	-	-	-	-	-	-	-	-	-	-	
文山區	1	1	-	1	-	-	-	-	-	-	-	-	-	-	-	-	-	1	
南港區	-	-	-	-	-	-	-	-	-	-	-	-	-	-	-	-	-	-	
內湖區	-	-	-	-	-	-	-	-	-	-	-	-	-	-	-	-	-	-	
士林區	-	-	-	-	-	-	-	-	-	-	-	-	-	-	-	-	-	-	
北投區	-	-	-	-	-	-	-	-	-	-	-	-	-	-	-	-	-	-	

資料來源：本局地價科

二、臺北市第一期限期建

中華民國105

分類 行政區	總 計		已 開 工 建 築		延 期 建 築 使 用	
	筆 數	面 積	筆 數	面 積	筆 數	面 積
總計	4,499	146.2399	3,533	125.9629	845	18.3625
松山區	1,787	62.2426	1,364	51.1771	360	9.9718
信義區	-	-	-	-	-	-
大安區	895	31.6784	682	26.5394	192	4.8968
中山區	1,087	33.4217	942	31.5284	127	1.7027
中正區	231	9.7462	185	9.2523	42	0.4638
大同區	181	2.6342	151	2.1724	29	0.4527
萬華區	318	6.5168	209	5.2933	95	0.8747
文山區	-	-	-	-	-	-
南港區	-	-	-	-	-	-
內湖區	-	-	-	-	-	-
士林區	-	-	-	-	-	-
北投區	-	-	-	-	-	-

資料來源：本局地價科

附 註：1.本市第一期限期建築使用私有空地係於69年依平均地權條例第26條規定辦理，69年辦
2.「臺北市限期建築使用而逾期未建築使用之私有空地照價收買處理原則」與「臺北市

築使用私有空地成果統計

年12月31日

單位：筆；公頃；戶；新臺幣元

筆數	照價		收買			備註
	面積	戶數	補償地價			
			總計	現金	債券	
121	1.9145	519	657,713,876	125,920,876	531,793,000	
63	1.0937	318	346,795,760	64,403,760	282,392,000	
-	-	-	-	-	-	
21	0.2422	90	90,951,558	26,172,558	64,779,000	
18	0.1906	49	56,982,100	12,018,100	44,964,000	
4	0.0301	2	36,854,050	1,021,050	35,833,000	
1	0.0091	4	7,207,199	1,942,199	5,265,000	
14	0.3488	56	118,923,209	20,363,209	98,560,000	
-	-	-	-	-	-	
-	-	-	-	-	-	
-	-	-	-	-	-	
-	-	-	-	-	-	
-	-	-	-	-	-	

理時之行政區係劃分為16區。

政府辦理私有空地限期建築使用作業要點」業於89年4月16日簽奉市長核准停止適用。

三、臺北市住宅價格指數(1)

(基期：民國101年8月=100)

類別 年月別	全市 指數	全市 大樓 指數	全市 公寓 指數	大安 信義 中正區 指 數	中山 松山 南港區 指 數	士林 內湖 大同區 指 數	萬華 文山 北投區 指 數
101年8月	100.00	100.00	100.00	100.00	100.00	100.00	100.00
101年9月	99.55	100.38	100.01	101.12	103.27	101.39	99.24
101年10月	99.72	100.99	99.54	98.33	104.02	101.20	99.99
101年11月	99.54	100.59	99.07	97.78	104.59	100.96	97.96
101年12月	102.42	105.44	100.20	100.07	103.81	101.55	100.88
102年1月	102.61	104.47	98.45	103.68	110.40	101.25	96.75
102年2月	102.53	103.49	97.55	102.03	110.31	101.64	96.82
102年3月	105.40	107.10	103.01	104.01	112.31	106.15	101.02
102年4月	107.16	109.39	106.34	105.51	113.06	107.95	103.77
102年5月	109.26	110.64	105.72	110.11	114.26	108.75	103.93
102年6月	109.43	111.44	105.77	111.36	114.45	108.23	106.69
102年7月	110.31	112.03	108.40	109.76	114.97	110.94	107.21
102年8月	112.55	113.99	109.19	112.99	117.58	110.52	110.91
102年9月	112.25	113.29	109.88	109.59	120.51	110.72	109.45
102年10月	112.24	113.00	111.07	110.10	119.63	110.15	108.86
102年11月	113.95	114.60	110.23	111.63	120.88	111.93	108.87
102年12月	114.69	117.85	109.74	110.61	120.26	111.02	112.99
103年1月	116.93	119.10	113.14	112.29	122.55	115.17	111.66
103年2月	116.78	119.24	112.60	110.24	124.97	115.09	111.00
103年3月	116.99	117.66	112.39	112.57	124.23	114.80	113.05
103年4月	116.05	116.74	113.65	111.83	125.16	113.24	114.20
103年5月	118.45	120.86	115.88	115.75	123.97	116.01	116.61
103年6月	119.44	121.04	110.95	114.54	125.35	117.05	113.65
103年7月	119.05	122.07	110.84	116.91	125.97	116.61	114.79
103年8月	117.99	121.88	109.69	114.35	125.77	116.56	114.78
103年9月	117.38	119.31	109.69	114.22	124.72	116.45	113.80
103年10月	116.92	118.95	110.72	113.95	123.36	117.01	114.11
103年11月	117.17	122.13	110.61	114.64	125.79	118.97	113.94
103年12月	116.47	121.34	110.73	114.15	124.18	114.38	115.90
104年1月	116.33	121.05	110.74	115.25	121.10	114.96	113.86
104年2月	116.01	118.06	112.60	109.89	120.51	115.60	111.64
104年3月	114.46	118.66	109.72	107.92	125.68	117.83	115.55
104年4月	115.42	122.71	108.18	111.05	127.66	116.72	110.61
104年5月	116.68	124.79	111.26	109.64	126.99	116.09	113.54
104年6月	116.54	123.57	112.45	111.71	124.32	115.59	111.15
104年7月	115.83	123.04	111.42	111.58	123.45	115.84	110.86
104年8月	116.34	121.40	113.85	108.38	123.25	117.94	112.00
104年9月	114.36	121.85	111.34	106.59	117.38	114.05	112.78
104年10月	112.12	119.71	108.96	105.25	119.64	115.28	108.28
104年11月	110.61	118.00	110.01	103.85	120.97	112.76	110.35
104年12月	110.89	115.67	110.84	103.43	120.29	114.67	109.19
105年1月	109.65	115.03	108.74	105.28	122.04	112.48	112.50
105年2月	109.50	114.45	109.48	103.02	119.81	110.40	112.84
105年3月	109.82	116.38	107.90	103.26	119.10	113.25	112.78
105年4月	109.72	117.44	106.81	101.84	116.90	115.03	110.74
105年5月	109.25	114.49	106.83	102.81	116.32	113.89	107.89
105年6月	110.06	113.54	107.03	105.97	115.64	114.13	106.30
105年7月	109.50	116.53	103.33	106.08	114.73	110.35	111.36
105年8月	110.22	120.13	101.21	102.04	114.74	111.91	111.20
105年9月	109.36	116.96	103.29	104.79	115.89	110.47	111.18
105年10月	109.94	118.54	103.01	101.78	115.28	110.02	113.69
105年11月	109.34	119.67	99.96	99.19	117.35	111.08	109.85
105年12月	108.13	121.49	98.19	102.91	114.89	110.79	111.65

資料來源：本局地價科

本 頁 空 白

三、臺北市住

年/月別	全市 標準住宅價格		全市大樓 標準住宅價格		全市公寓 標準住宅價格	
	總價	單價	總價	單價	總價	單價
101年8月	1,251	46.02	1,413	48.75	1,230	42.50
101年9月	1,246	45.81	1,419	48.93	1,230	42.50
101年10月	1,248	45.89	1,427	49.24	1,224	42.30
101年11月	1,246	45.81	1,422	49.04	1,219	42.11
101年12月	1,282	47.13	1,490	51.40	1,232	42.59
102年1月	1,284	47.22	1,476	50.93	1,211	41.84
102年2月	1,283	47.18	1,463	50.45	1,200	41.46
102年3月	1,319	48.50	1,514	52.21	1,267	43.78
102年4月	1,341	49.31	1,546	53.33	1,308	45.20
102年5月	1,367	50.28	1,564	53.94	1,300	44.93
102年6月	1,369	50.36	1,575	54.33	1,301	44.95
102年7月	1,380	50.76	1,583	54.62	1,333	46.07
102年8月	1,408	51.79	1,611	55.57	1,343	46.41
102年9月	1,405	51.66	1,601	55.23	1,351	46.70
102年10月	1,404	51.65	1,597	55.09	1,366	47.20
102年11月	1,426	52.44	1,620	55.87	1,356	46.85
102年12月	1,435	52.78	1,666	57.45	1,350	46.64
103年1月	1,463	53.81	1,683	58.06	1,392	48.09
103年2月	1,461	53.74	1,685	58.13	1,385	47.86
103年3月	1,464	53.84	1,663	57.36	1,382	47.77
103年4月	1,452	53.41	1,650	56.91	1,398	48.30
103年5月	1,482	54.51	1,708	58.92	1,425	49.25
103年6月	1,494	54.96	1,711	59.01	1,365	47.15
103年7月	1,490	54.79	1,725	59.51	1,363	47.11
103年8月	1,476	54.30	1,723	59.42	1,349	46.62
103年9月	1,469	54.01	1,686	58.17	1,349	46.62
103年10月	1,463	53.81	1,681	57.99	1,362	47.06
103年11月	1,466	53.92	1,726	59.54	1,360	47.01
103年12月	1,457	53.60	1,715	59.15	1,362	47.06
104年1月	1,456	53.54	1,711	59.01	1,362	47.07
104年2月	1,452	53.39	1,669	57.56	1,385	47.86
104年3月	1,432	52.67	1,677	57.85	1,350	46.63
104年4月	1,444	53.11	1,734	59.82	1,331	45.98
104年5月	1,460	53.70	1,764	60.84	1,368	47.29
104年6月	1,458	53.63	1,746	60.24	1,383	47.79
104年7月	1,449	53.30	1,739	59.99	1,370	47.35
104年8月	1,456	53.54	1,716	59.18	1,400	48.39
104年9月	1,431	52.63	1,722	59.40	1,369	47.32
104年10月	1,403	51.60	1,692	58.36	1,340	46.31
104年11月	1,384	50.90	1,668	57.53	1,353	46.76
104年12月	1,387	51.03	1,635	56.39	1,363	47.11
105年1月	1,372	50.46	1,626	56.08	1,338	46.22
105年2月	1,370	50.39	1,618	55.80	1,347	46.53
105年3月	1,374	50.54	1,645	56.74	1,327	45.86
105年4月	1,373	50.49	1,660	57.25	1,314	45.40
105年5月	1,367	50.28	1,618	55.81	1,314	45.40
105年6月	1,377	50.65	1,605	55.35	1,316	45.49
105年7月	1,370	50.39	1,647	56.81	1,271	43.92
105年8月	1,379	50.72	1,698	58.56	1,245	43.02
105年9月	1,368	50.32	1,653	57.02	1,270	43.90
105年10月	1,376	50.59	1,675	57.79	1,267	43.78
105年11月	1,368	50.32	1,691	58.34	1,229	42.48
105年12月	1,353	49.76	1,717	59.23	1,208	41.73

資料來源：本局地價科

宅價格指數(2)

(單位：標準住宅總價：萬元、標準住宅單價：萬元/坪)

大安信義中正區 標準住宅價格		中山松山南港區 標準住宅價格		士林內湖大同區 標準住宅價格		萬華文山北投區 標準住宅價格	
總價	單價	總價	單價	總價	單價	總價	單價
1,864	64.56	1,073	45.92	1,272	43.51	1,038	37.10
1,885	65.28	1,108	47.42	1,290	44.12	1,030	36.82
1,833	63.48	1,116	47.76	1,288	44.03	1,038	37.10
1,822	63.13	1,122	48.02	1,285	43.93	1,017	36.35
1,865	64.60	1,114	47.66	1,292	44.19	1,047	37.43
1,932	66.93	1,185	0.00	1,288	44.06	1,004	35.90
1,902	65.87	1,184	50.65	1,293	44.23	1,005	35.92
1,939	67.15	1,205	51.57	1,351	46.19	1,049	37.48
1,966	68.11	1,213	51.91	1,373	46.97	1,077	38.50
2,052	71.08	1,226	52.47	1,384	47.32	1,079	38.56
2,075	71.89	1,228	52.55	1,377	47.09	1,108	39.59
2,046	70.86	1,234	52.79	1,412	48.27	1,113	39.78
2,106	72.94	1,262	53.99	1,406	48.09	1,151	41.15
2,043	70.75	1,293	55.33	1,409	48.18	1,136	40.61
2,052	71.08	1,284	54.93	1,402	47.93	1,130	40.39
2,081	72.07	1,297	55.50	1,424	48.70	1,130	40.39
2,062	71.41	1,290	55.22	1,413	48.31	1,173	41.92
2,093	72.49	1,315	56.27	1,465	50.12	1,159	41.43
2,055	71.17	1,341	57.38	1,464	50.08	1,152	41.19
2,098	72.67	1,333	57.04	1,461	49.95	1,174	41.94
2,084	72.19	1,343	57.47	1,441	49.27	1,186	42.37
2,157	74.72	1,330	56.92	1,476	50.48	1,211	43.27
2,135	73.94	1,345	57.56	1,489	50.93	1,180	42.17
2,179	75.47	1,352	57.84	1,484	50.74	1,192	42.59
2,131	73.82	1,350	57.75	1,483	50.72	1,192	42.59
2,129	73.74	1,338	57.27	1,482	50.67	1,181	42.22
2,124	73.57	1,324	56.64	1,489	50.92	1,185	42.34
2,137	74.01	1,350	57.76	1,514	51.77	1,183	42.28
2,127	73.69	1,332	57.02	1,455	49.77	1,203	43.00
2,148	74.40	1,299	55.60	1,463	50.02	1,182	42.25
2,048	70.94	1,293	55.33	1,471	50.30	1,159	41.42
2,011	69.67	1,349	57.71	1,499	51.27	1,200	42.87
2,070	71.69	1,370	58.62	1,485	50.79	1,148	41.04
2,043	70.78	1,363	58.31	1,477	50.51	1,179	42.12
2,082	72.12	1,334	57.08	1,471	50.30	1,154	41.24
2,080	72.04	1,325	56.68	1,474	50.41	1,151	41.13
2,020	69.96	1,323	56.59	1,501	51.32	1,163	41.55
1,987	68.81	1,260	53.89	1,451	49.63	1,171	41.85
1,962	67.94	1,284	54.93	1,467	50.16	1,124	40.17
1,935	67.04	1,298	55.54	1,435	49.07	1,146	40.94
1,928	66.77	1,291	55.23	1,459	49.90	1,134	40.51
1,962	67.97	1,310	56.04	1,431	48.94	1,168	41.74
1,920	66.51	1,286	55.01	1,405	48.04	1,171	41.87
1,925	66.66	1,278	54.69	1,441	49.28	1,171	41.84
1,898	65.74	1,254	53.68	1,464	50.05	1,150	41.09
1,916	66.37	1,248	53.41	1,449	49.56	1,120	40.03
1,975	68.41	1,241	53.10	1,452	49.66	1,104	39.44
1,977	68.48	1,231	52.68	1,404	48.02	1,156	41.32
1,902	65.87	1,231	52.69	1,424	48.70	1,154	41.26
1,953	67.65	1,244	53.21	1,406	48.07	1,154	41.25
1,897	65.70	1,237	52.93	1,400	47.88	1,180	42.18
1,849	64.03	1,259	53.88	1,413	48.34	1,140	40.76
1,918	66.44	1,233	52.75	1,410	48.21	1,159	41.43

四、臺北市地價區段統計

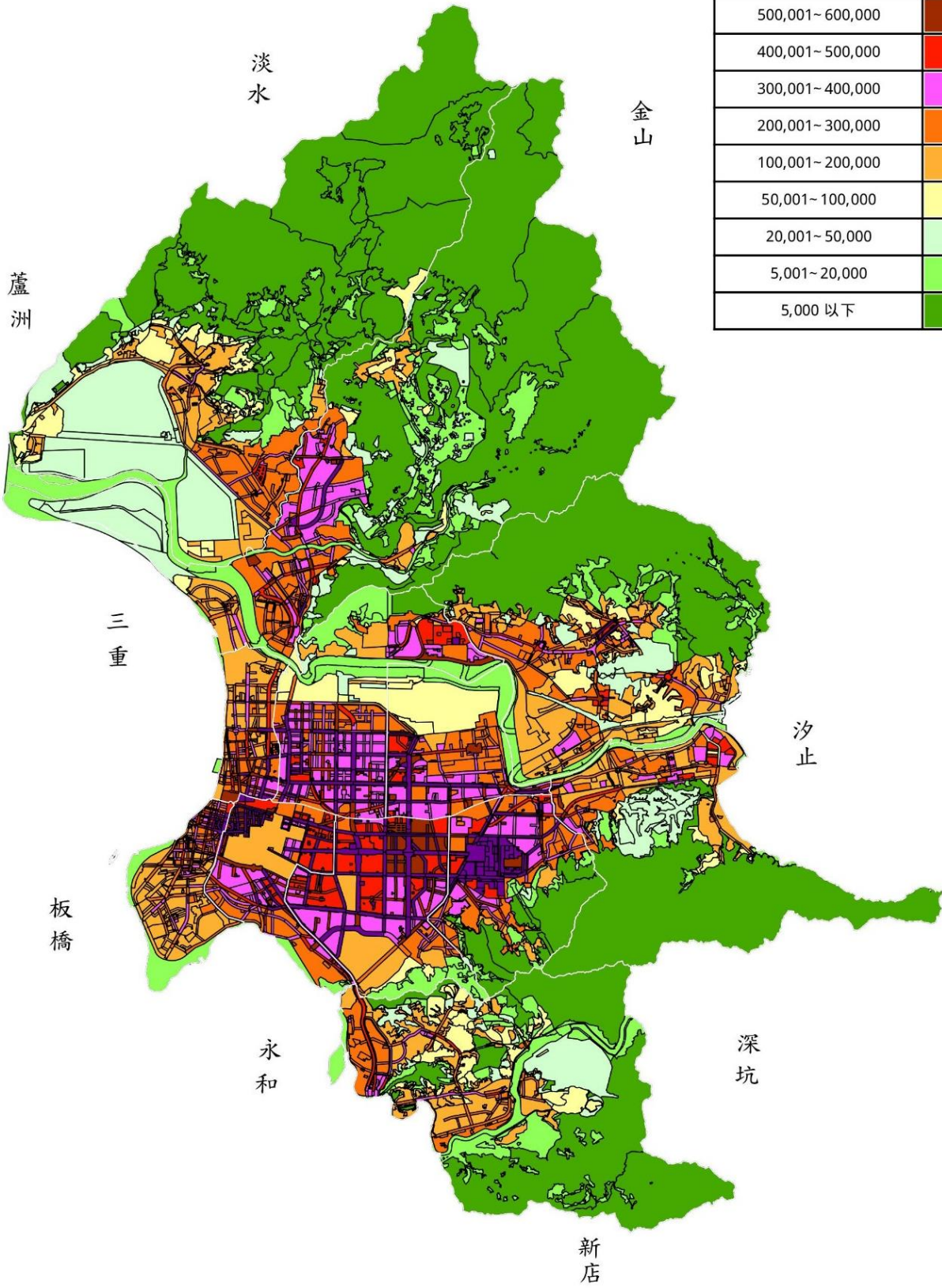
權目 年度及區別	總 計	路線價區段數	非路線價區段數	備 註
民國68年度	4,391	1,564	2,827	
民國69年度	4,672	1,723	2,949	
民國70年度	4,751	1,797	2,954	
民國71年度	4,855	1,849	3,006	
民國72年度	4,987	1,896	3,091	
民國73年度	5,016	1,917	3,099	
民國74年度	5,631	1,925	3,706	
民國75年度	5,704	1,960	3,744	
民國76年度	5,794	1,985	3,809	
民國77年度	5,329	1,993	3,336	
民國78年度	4,711	1,944	2,767	
民國79年度	2,849	1,410	1,439	
民國80年度	2,862	1,424	1,438	
民國81年度	2,760	1,357	1,403	
民國82年度	2,784	1,366	1,418	
民國83年度	2,817	1,377	1,440	
民國84年度	2,857	1,400	1,457	
民國85年度	2,894	1,402	1,492	
民國86年度	2,795	1,380	1,415	
民國87年度	2,622	1,235	1,387	
民國88年度	2,670	1,251	1,419	
民國89年度	2,676	1,227	1,449	
民國90年度	2,698	1,225	1,473	
民國91年度	2,743	1,230	1,513	
民國92年度	2,759	1,228	1,531	
民國93年度	2,878	1,226	1,652	
民國94年度	2,938	1,223	1,715	
民國95年度	3,049	1,233	1,816	
民國96年度	3,149	1,248	1,901	
民國97年度	3,233	1,977	1,256	
民國98年度	3,301	1,257	2,044	
民國99年度	3,416	1,269	2,147	
民國100年度	3,516	1,282	2,234	
民國101年度	3,587	1,291	2,296	
民國102年度	3,740	1,300	2,440	
民國103年度	3,856	1,301	2,555	
民國104年度	3,958	1,299	2,686	
民國105年度	4,155	1,313	2,842	
松山區	231	78	153	
信義區	354	100	254	
大安區	293	122	171	
中山區	353	146	207	
中正區	285	160	125	
大同區	249	136	113	
萬華區	314	209	105	
文山區	533	67	466	
南港區	243	48	195	
內湖區	441	69	372	
士林區	423	128	295	
北投區	436	50	386	

資料來源：本局地價科

臺北市105年公告土地現值區段地價分布圖

單位：元/平方公尺

600,000 以上	深紫色
500,001~600,000	深棕色
400,001~500,000	紅色
300,001~400,000	粉紅色
200,001~300,000	橘色
100,001~200,000	淺橘色
50,001~100,000	黃色
20,001~50,000	淺綠色
5,001~20,000	亮綠色
5,000 以下	深綠色



五、臺北市土地總歸戶情形

中華民國105年2月

單位：戶數

權 屬 行 政 區	總 計	私 有	公 有	備 註
總 計	1,052,217	1,052,048	169	
松山區	78,380	78,366	14	
信義區	90,324	90,312	12	
大安區	118,511	118,494	17	
中山區	109,416	109,402	14	
中正區	61,168	61,148	20	
大同區	52,750	52,743	7	
萬華區	74,182	74,171	11	
文山區	102,678	102,661	17	
南港區	50,762	50,754	8	
內湖區	106,604	106,586	18	
士林區	110,771	110,755	16	
北投區	96,671	96,656	15	

資料來源：本局地價科

說 明：1. 依平均地權條例第14條規定：「規定地價後，每三年重新規定地價一次」。本市最近一次規定地價係於105年1月1日辦理，故本項資料之統計截止日期為105年2月。

2. 本表係就本市已公告地價統計，不包含產權未定土地。

六、臺北市地價稅及土地增值稅徵收情形

單位：新臺幣元

年 度	項 目	總 計	地價稅	土地增值稅
	合計	1,284,486,766,083.82	513,378,431,908.89	771,108,334,174.93
	58	809,241,632.25	509,125,544.64	300,116,087.61
	59	902,266,661.87	590,889,633.99	311,377,027.88
	60	932,492,896.82	542,629,935.42	389,862,961.40
	61	922,920,148.25	553,201,361.55	369,718,786.70
	62	1,103,423,515.72	593,428,470.54	509,995,045.18
	63	1,387,082,441.62	668,195,170.22	718,887,271.40
	64	1,502,038,208.84	647,634,822.45	854,403,386.39
	65	3,008,397,964.30	1,156,428,918.20	1,851,969,046.10
	66	4,339,745,467.84	1,525,059,053.14	2,814,686,414.70
	67	5,860,314,881.21	1,941,563,068.34	3,918,751,812.87
	68	7,082,274,091.40	3,057,921,888.40	4,024,352,203.00
	69	8,307,372,123.00	3,142,796,946.00	5,164,575,177.00
	70	11,155,954,393.20	3,128,012,530.00	8,027,941,863.20
	71	12,318,670,266.00	3,079,383,748.00	9,239,286,518.00
	72	13,242,283,725.50	3,021,513,288.00	10,220,770,437.50
	73	15,636,320,391.00	2,962,731,244.00	12,673,589,147.00
	74	15,335,305,670.00	3,036,010,605.00	12,299,295,065.00
	75	15,587,372,334.00	2,986,951,647.00	12,600,420,687.00
	76	20,345,329,502.00	2,626,770,289.00	17,718,559,213.00
	77	24,343,523,650.00	3,819,663,113.00	20,523,860,537.00
	78	35,372,568,486.00	5,463,710,833.00	29,908,857,653.00
	79	31,500,988,279.00	7,009,139,917.00	24,491,848,362.00
	80	44,138,628,559.00	8,289,050,792.00	35,849,577,767.00
	81	48,813,029,621.00	9,884,619,936.00	38,928,409,685.00
	82	47,255,740,984.00	11,224,827,265.00	36,030,913,719.00
	83	45,437,493,723.00	11,252,614,467.00	34,184,879,256.00
	84	41,166,129,876.00	12,666,445,633.00	28,499,684,243.00
	85	37,052,756,905.00	13,952,709,712.00	23,100,047,193.00
	86	45,893,669,109.00	13,727,873,104.00	32,165,796,005.00
	87	46,251,777,776.00	14,957,505,657.00	31,294,272,119.00
	88	40,138,223,678.00	15,016,364,521.00	25,121,859,157.00
	88年下半年及89	62,091,375,045.00	30,392,879,255.00	31,698,495,790.00
	90	27,254,897,406.00	17,701,493,111.00	9,553,404,295.00
	91	27,523,443,987.00	16,827,356,275.00	10,696,087,712.00
	92	31,664,513,930.00	16,943,579,883.00	14,720,934,047.00
	93	36,773,196,221.00	17,245,631,135.00	19,527,565,086.00
	94	38,060,663,570.00	17,642,901,242.00	20,417,762,328.00
	95	36,847,216,834.00	17,966,408,173.00	18,880,808,661.00
	96	38,772,111,309.00	19,562,228,351.00	19,209,882,958.00
	97	33,280,588,550.00	19,336,852,287.00	13,943,736,263.00
	98	34,446,049,224.00	18,836,109,030.00	15,609,940,194.00
	99	37,421,748,562.00	20,332,765,697.00	17,088,982,865.00
	100	38,062,671,343.00	20,534,137,009.00	17,528,534,334.00
	101	37,422,799,487.00	20,748,021,644.00	16,674,777,843.00
	102	41,247,322,160.00	22,143,481,947.00	19,103,840,213.00
	103	41,823,475,639.00	22,520,360,611.00	19,303,115,028.00
	104	48,101,278,651.00	22,089,792,483.00	26,011,486,168.00
	105	46,550,077,205.00	29,519,660,662.00	17,030,416,543.00

資料來源：臺北市稅捐稽徵處

附 註：1. 表列數字係實徵數

2. 88年度(含)以前為上年7月1日起至該年6月30日止

3. 88年下半年及89年度為88年7月1日起至89年底止

4. 90年度(含)以後為該年1月1日起至同年底止

本 頁 空 白

肆、地權及不動產交易

一、臺北市外國人地權登記管理

中華民國105年1月1日至12月31日

單位：件；筆；棟；平方公尺

工作項目	項目	件數	土地		建物		
			筆數	面積	棟數	面積	
總計		676	1,109	112,037.69	958	150,835.13	
所有權登記	合計	336	571	33,799.99	394	35,839.32	
	取得	計	245	400	25,628.11	290	28,217.01
		買賣	1	134	9,695.49	172	16,733.42
		拍賣	2	-	-	-	-
		繼承	3	69	15,002.53	71	7,864.67
		贈與	4	42	930.09	47	3,618.92
		其他	5	-	-	-	-
	移轉	計	91	171	8,171.88	104	7,622.31
		買賣	6	74	1,707.51	88	6,727.34
		拍賣	7	-	-	-	-
		繼承	8	5	157.64	6	487.97
		贈與	9	12	6,306.73	10	407.00
其他		10	-	-	-	-	
他項權利登記	合計	340	538	78,237.70	564	114,995.81	
	設定	11	148	18,496.32	262	53,537.23	
	移轉	12	2	67.16	1	67.24	
	變更	13	26	2,664.28	6	8.24	
	塗銷	14	164	57,009.94	295	61,383.10	
	其他	15	-	-	-	-	
備註							

資料來源：本局地權及不動產交易科

二、臺北市實施耕地

年度及區別	項目	佃農戶數	土地筆數	租約件數
民國68年度		1,677	4,692	1,949
民國69年度		1,223	3,797	1,529
民國70年度		1,075	3,790	1,383
民國71年度		1,024	3,703	1,212
民國72年度		1,038	4,884	1,495
民國73年度		1,193	3,721	1,329
民國74年度		1,219	3,462	1,222
民國75年度		992	2,511	813
民國76年度		902	2,211	726
民國77年度		839	2,018	653
民國78年度		776	1,743	588
民國79年度		742	1,523	558
民國80年度		689	1,486	496
民國81年度		677	1,482	483
民國82年度		640	1,379	461
民國83年度		625	1,328	449
民國84年度		611	1,283	441
民國85年度		598	1,234	434
民國86年度		572	1,165	415
民國87年度		558	1,121	401
民國88年度		555	1,107	397
民國89年度		559	1,029	373
民國90年度		554	1,025	367
民國91年度		550	1,015	365
民國92年度		545	963	336
民國93年度		542	901	330
民國94年度		529	878	317
民國95年度		510	855	303
民國96年度		515	849	297
民國97年度		512	829	293
民國98年度		501	784	269
民國99年度		489	756	262
民國100年度		483	745	256
民國101年度		484	730	250
民國102年度		490	714	244
民國103年度		487	705	239
民國104年度		489	692	233
民國105年度		485	682	230
	松山區	1	1	1
	信義區	2	7	2
	大安區	3	7	3
	中山區	6	3	3
	大同區	-	-	-
	文山區	35	68	16
	南港區	16	24	6
	內湖區	11	11	5
	士林區	155	324	85
	北投區	256	237	109

資料來源：本局地權及不動產交易科

三七五減租成果統計

佃 耕 面 積 (公 頃)			
總 計	田	旱 田	其 他
779.1799	698.1362	64.9088	16.1349
653.4431	579.1022	58.6459	15.6950
620.1800	546.9079	57.5771	15.6950
570.0734	499.2926	55.0858	15.6950
541.9726	474.9616	52.3060	14.7050
459.4681	349.4725	55.6466	54.3490
418.1078	327.6326	49.2914	41.1838
320.2927	274.7659	23.5746	21.9522
291.6744	258.8157	23.7588	9.0999
264.2066	234.8461	20.6436	8.7169
236.8627	211.3600	18.0304	7.4723
222.2648	198.6726	16.9564	6.6358
207.8808	181.7052	18.8649	7.3107
203.7677	177.5221	18.9349	7.3107
189.4294	164.9445	17.6346	6.8503
183.8266	159.7616	17.2869	6.7781
176.2831	151.9496	17.5702	6.7633
169.8368	147.0319	17.3368	5.4681
160.0220	137.7543	16.7996	5.4681
157.2738	134.7741	17.1690	5.3307
156.6557	134.2693	17.0557	5.3307
150.5927	129.1856	16.9534	4.4537
149.4537	128.0466	16.9534	4.4537
148.2557	127.3270	16.9534	3.9753
140.9377	119.9652	16.9022	4.0703
135.3009	117.1322	15.8569	2.3118
130.9834	111.6253	15.5617	3.7964
126.7918	107.4546	15.5545	3.7827
123.9600	104.9087	15.2685	3.7828
121.8175	102.7960	15.2387	3.7828
115.1048	96.0833	15.2387	3.7828
110.7825	91.7610	15.2387	3.7828
109.0057	89.9841	15.2388	3.7828
107.5565	88.5914	15.1823	3.7828
105.6337	87.0647	14.7862	3.7828
105.0386	86.5060	14.7498	3.7828
102.0764	83.6236	14.6700	3.7828
100.4777	82.0645	14.6304	3.7828
0.0204	0.0204	-	-
0.2002	0.0887	-	0.1115
0.0788	0.0788	-	-
0.5433	0.5384	-	0.0049
-	-	-	-
7.2321	4.7040	2.5281	-
1.3394	1.3394	-	-
1.7784	1.6137	0.0312	0.1335
41.9278	27.6134	10.7814	3.5329
47.3573	46.0677	1.2897	-

三、臺北市不動產經紀人證書

中華民國105年1月

類別 月份	不 動 產 經 紀 人 證 書 申 請 件 數			
	總計 (1)=(2)+(3)+(4)	新申請 (2)	補(換)發 (3)	加註延長 (4)
總計	547	89	87	371
1月	29	2	1	26
2月	42	7	4	31
3月	106	46	28	32
4月	57	9	3	45
5月	42	10	5	27
6月	53	4	10	39
7月	34	3	7	24
8月	44	2	7	35
9月	29	1	7	21
10月	36	1	3	32
11月	26	-	8	18
12月	49	4	4	41

資料來源：本局地權及不動產交易科

及經紀業申請案件統計

1日至12月31日

單位:件

不動產經紀業申請件數				
總計 (5)=(6)+(7)	核准許可 (6)	准予備查 (7)=(8)+(9)	設立備查 (8)	異動備查 (9)
2,392	125	2,267	90	2,177
229	7	222	4	218
147	11	136	5	131
223	8	215	10	205
249	19	230	6	224
190	14	176	5	171
216	8	208	14	194
183	6	177	8	169
249	19	230	8	222
162	4	158	4	154
206	12	194	11	183
153	7	146	6	140
185	10	175	9	166

四、臺北市房地產消費糾紛原因統計

中華民國105年1月1日至12月31日

單位：件

糾紛原因		總計	仲介	代銷	建商	其他	備註
總計		219	91	-	117	11	
1	契約審閱權	12	2	-	8	2	
2	隱瞞重要資訊	19	10	-	9	-	
3	廣告不實	4	-	-	4	-	
4	產權不清楚	-	-	-	-	-	
5	「定金」返還	4	3	-	-	1	
6	開工遲延	-	-	-	-	-	
7	施工瑕疵	9	-	-	9	-	
8	建材設備不符	9	-	-	8	1	
9	工程結構及公共工程安全問題	4	-	-	4	-	
10	交屋遲延	15	1	-	13	1	
11	坪數不足	7	1	-	6	-	
12	屋頂使用權與產權爭議	-	-	-	-	-	
13	地下室使用權與產權爭議	-	-	-	-	-	
14	法定空地使用權與產權爭議	-	-	-	-	-	
15	建物不符容積率規定	-	-	-	-	-	
16	對預售屋未售出部分逕自變更設計，增加戶數銷售	-	-	-	-	-	
17	建商要求客戶繳回契約書	-	-	-	-	-	
18	建商倒閉	-	-	-	-	-	
19	停車位使用權	6	1	-	5	-	
20	停車位面積	4	1	-	3	-	
21	停車位價金	-	-	-	-	-	
22	要約書之使用	-	-	-	-	-	
23	仲介「斡旋金」返還	7	7	-	-	-	
24	仲介公司欺罔行為	1	1	-	-	-	
25	一屋二賣	-	-	-	-	-	
26	賺取差價	-	-	-	-	-	
27	服務報酬爭議	16	16	-	-	-	
28	房屋現況說明書內容與現況不符	-	-	-	-	-	
29	氡離子檢測	4	4	-	-	-	
30	鋼筋輻射檢測	-	-	-	-	-	
31	銷售人捲款潛逃	-	-	-	-	-	
32	逃漏稅捐	-	-	-	-	-	
33	有關稅費爭議	5	-	-	5	-	
34	未提供要約書或斡旋金契約選擇	-	-	-	-	-	
35	終止委售或買賣契約	37	15	-	20	2	
36	房屋漏水問題	19	18	-	1	-	
37	標的物貸款問題	3	2	-	1	-	
38	未提供(交付)不動產說明書	2	2	-	-	-	
39	其他	32	7	-	21	4	

資料來源：本局地權及不動產交易科

五、臺北市不動產經紀業查處統計

中華民國105年1月1日至12月31日

單位：件；元；人

違規裁罰(經紀業)			違規懲戒(經紀人員)		
態 樣	件數	裁罰金額	態 樣	件數	懲戒人數
總 計	86	5,730,000	總 計	9	7
非法經營不動產經紀業	12	1,200,000	私自承接或為他經紀業 執行仲介或代銷業務	9	7
未設置不動產經紀人	1	60,000			
僱用未具資格之不動產經紀 人員	-	-	收取法定仲介服務費以 外之價差或其他報酬	-	-
營業場所未依法揭示相關證 照、文件	-	-			
未與委託人簽訂委託契約書 即廣告銷售	1	60,000	不動產交易相關文件不 動產經紀人未簽章	-	-
不動產銷售或租賃廣告不實	43	2,830,000			
廣告未註明不動產經紀業名 稱	17	1,070,000	不動產說明書未經委託 人蓋章即提供解說	-	-
不動產交易相關文件不動產 經紀人未簽章	5	300,000			
實價登錄逾期	1	30,000	其他	-	-
其他	6	180,000			

資料來源：本局地權及不動產交易科

六、臺北市家戶購屋比統計

單位:棟;戶;棟數/戶

年度 及區別	類別	買賣棟數	戶數	家戶購屋比
民國105年度		21,500	1,045,399	2.057
	松山區	1362	80280	1.697
	信義區	1373	89504	1.534
	大安區	1848	120429	1.535
	中山區	2911	99316	2.931
	中正區	1310	65123	2.012
	大同區	914	51541	1.773
	萬華區	2423	78401	3.091
	文山區	1975	104717	1.886
	南港區	1010	46634	2.166
	內湖區	2426	106901	2.269
	士林區	1785	106514	1.676
	北投區	2163	96039	2.252

資料來源:1.買賣棟數,本局土地登記科
2.戶數,本府民政局網站

伍、地用

一、臺北市近5年撥用公地面積統計

面積單位:公頃

年度 及區別	類別 總計	國 防 設 備	交 通 事 業	公 用 事 業	水 利 事 業	公 共 衛 生	教 育 慈 善	公 共 建 築	國 營 事 業	其 他
民國101年度	7.5977	-	0.9434	0.1755	0.0164	-	0.0565	6.4059	-	-
民國102年度	38.9476	0.1132	2.6714	0.6538	0.0285	-	3.8137	31.6554	-	0.0116
民國103年度	22.9151	3.6650	1.6907	0.6577	0.5737	-	7.3114	8.8041	0.1793	0.0332
民國104年度	20.9752	1.0937	1.9663	0.3643	5.9088	-	6.2705	3.4514	-	1.9202
民國105年度	25.1597	0.0172	5.3527	-	15.8601	-	1.3633	2.4108	-	0.1556
松山區	0.1772	-	0.1772	-	-	-	-	-	-	-
信義區	0.4056	-	0.3713	-	0.0039	-	0.0276	0.0028	-	-
大安區	2.1072	-	1.8579	-	-	-	0.0531	0.1961	-	0.0001
中山區	0.1423	0.0172	0.0125	-	0.0860	-	-	0.0266	-	-
中正區	2.9785	-	0.6275	-	0.0853	-	-	2.1722	-	0.0935
大同區	0.3089	-	0.2188	-	-	-	0.0841	-	-	0.0060
萬華區	0.7544	-	0.0262	-	-	-	0.7271	0.0011	-	-
文山區	6.6547	-	0.2338	-	5.9341	-	0.4714	-	-	0.0154
南港區	0.1098	-	0.0627	-	0.0471	-	-	-	-	-
內湖區	0.6360	-	-	-	0.6328	-	-	0.0032	-	-
士林區	9.2536	-	0.1643	-	9.0507	-	-	-	-	0.0386
北投區	1.6315	-	1.6005	-	0.0202	-	-	0.0088	-	0.0020

資料來源:本局地用科

二、臺北市近5年徵收

年度區別	土地筆數	面積							
		總計	國防事業	交通事業	公用事業	水利事業	公共衛生及環境保護事業	政府機關、地方自治機關及其他公共建築	教育、學術及文化事業
民國101年度	57	0.1138	-	0.0911	0.0227	-	-	-	-
民國102年度	69	7.7598	-	0.0946	0.0199	0.0204	-	-	7.6249
民國103年度	5	0.0025	-	0.0025	-	-	-	-	-
民國104年度	8	0.0071	-	0.0049	-	-	-	-	-
民國105年度	33	0.6665	-	0.1559	-	0.5106	-	-	-
松山區	1	0.0455	-	0.0455	-	-	-	-	-
信義區	10	0.0304	-	0.0304	-	-	-	-	-
大安區	4	0.0178	-	0.0178	-	-	-	-	-
中山區	-	-	-	-	-	-	-	-	-
中正區	1	0.0030	-	0.0030	-	-	-	-	-
大同區	-	-	-	-	-	-	-	-	-
萬華區	1	0.0002	-	0.0002	-	-	-	-	-
文山區	-	-	-	-	-	-	-	-	-
南港區	-	-	-	-	-	-	-	-	-
內湖區	-	-	-	-	-	-	-	-	-
士林區	-	-	-	-	-	-	-	-	-
北投區	16	0.5696	-	0.0590	-	0.5106	-	-	-

資料來源：本局地用科

附註：本表依據公告補償清冊統計。

私有土地成果統計

(公 頃)			補 償 費 用 (新 臺 幣 元)					
社 會 福 利 事 業	國 營 事 業	其 他	總 計	地 價	地 上 物 價 值	遷 移 費	地 上 權 價 值	營 業 損 失
-	-	-	440,156,932	440,156,932	-	-	-	-
-	-	-	3,614,779,618	3,609,618,645	5,160,973	-	-	-
-	-	-	16,603,760	16,603,760	-	-	-	-
-	-	0.0022	43,519,490	43,519,490	-	-	-	-
-	-	-	646,769,974	646,769,974	-	-	-	-
-	-	-	153,467,405	153,467,405	-	-	-	-
-	-	-	135,107,811	135,107,811	-	-	-	-
-	-	-	5,489,200	5,489,200	-	-	-	-
-	-	-	-	-	-	-	-	-
-	-	-	24,352,496	24,352,496	-	-	-	-
-	-	-	-	-	-	-	-	-
-	-	-	1,081,724	1,081,724	-	-	-	-
-	-	-	-	-	-	-	-	-
-	-	-	-	-	-	-	-	-
-	-	-	-	-	-	-	-	-
-	-	-	-	-	-	-	-	-
-	-	-	327,271,338	327,271,338	-	-	-	-

三、臺北市公地權屬及面積統計

面積單位：公頃

年度	權 屬	總 計	國 有	臺 灣 省 有	臺 北 市 有	新 北 市 有
	面 積					
民國68年度		5,721.8503	3,016.8126	1,225.6917	1,360.0135	119.3325
民國69年度		6,098.3397	3,016.8126	1,225.6917	1,736.5029	119.3325
民國70年度		7,001.3921	3,934.6779	1,210.8788	1,736.5029	119.3325
民國71年度		7,001.3921	3,934.6779	1,210.8788	1,736.5029	119.3325
民國72年度		7,086.0538	3,507.5352	1,124.5658	2,334.5175	119.4353
民國73年度		7,753.6335	3,799.1041	1,112.7698	2,773.3071	68.4525
民國74年度		8,341.0496	4,021.2179	1,131.9336	3,114.2396	73.6585
民國75年度		8,156.4724	3,895.3338	1,125.8081	3,060.9254	74.4051
民國76年度		8,821.0579	4,232.1580	1,121.8612	3,392.6896	74.3491
民國77年度		8,739.0248	4,659.4423	1,029.7336	2,978.2243	71.6246
民國78年度		9,033.0790	4,789.7295	1,032.9155	3,139.3258	71.1082
民國79年度		10,085.0252	4,792.3012	1,028.4554	4,201.5210	62.7476
民國80年度		10,131.8604	4,817.5601	1,028.6558	4,222.9005	62.7440
民國81年度		10,377.5654	5,039.2912	1,027.6692	4,247.8400	62.7650
民國82年度		10,341.0937	4,961.9850	1,027.1386	4,289.2257	62.7444
民國83年度		11,280.7603	5,681.4921	1,026.8271	4,509.6967	62.7444
民國84年度		11,328.9069	5,697.2052	1,025.8853	4,543.0720	62.7444
民國85年度		13,816.1847	7,445.7952	1,185.4335	5,059.7209	125.2351
民國86年度		11,822.8640	6,287.9934	978.2596	4,492.1696	64.4414
民國87年度		11,562.5380	6,304.6434	976.0353	4,217.4227	64.4366
民國88年度		12,632.1344	6,848.9737	899.2011	4,814.8069	69.1527
民國89年度		12,602.5353	7,719.4483	0.0649	4,813.8268	69.1953
民國90年度		12,631.7499	7,714.8217	0.4037	4,847.4195	69.1050
民國91年度		12,674.8295	7,723.4457	0.0213	4,882.2536	69.1089
民國92年度		12,705.8420	7,730.6218	0.0106	4,906.7178	68.4918
民國93年度		12,691.1314	7,715.9513	-	4,907.0185	68.1616
民國94年度		12,727.1522	7,713.1561	-	4,946.2922	67.7039
民國95年度		12,762.8529	7,726.9105	-	4,968.3777	67.5647
民國96年度		12,780.3657	7,747.1736	-	4,966.8367	66.3554
民國97年度		12,785.7673	7,750.3788	-	4,969.5447	65.8438
民國98年度		12,870.5052	7,752.4355	-	5,052.2557	65.8140
民國99年度		12,877.7258	7,753.5903	-	5,059.1891	64.9464
民國100年度		12,885.1414	7,753.2646	-	5,064.2505	67.6263
民國101年度		12,891.2293	7,758.3078	-	5,065.2972	67.6243
民國102年度		12,905.4720	7,767.6061	-	5,070.2423	67.6236
民國103年度		12,921.2559	7,780.1282	-	5,073.5879	67.5398
民國104年度		12,911.8600	7,979.6600	-	5,046.6800	67.5200
民國105年度		12,935.9854	7,815.4991	-	5,053.1541	67.3322
松山區		513.9161	282.0307	-	231.8715	0.0139
信義區		555.6350	251.8661	-	303.6910	0.0779
大安區		686.8229	356.2236	-	330.5548	0.0445
中山區		831.8597	287.5063	-	544.1786	0.1748
中正區		481.1496	283.8009	-	196.8913	0.4574
大同區		216.3893	74.1998	-	142.1857	0.0038
萬華區		345.6022	133.0056	-	212.4333	0.1633
文山區		1,457.5057	603.0735	-	850.6385	3.7937
南港區		954.1472	607.8382	-	341.4408	4.8682
內湖區		977.8537	442.4127	-	534.7136	0.7274
士林區		2,692.9904	1,952.5997	-	721.8975	18.4932
北投區		3,222.1136	2,540.9420	-	642.6575	38.5141

資料來源：本局地用科

四、臺北市公有放租耕地分區面積統計

中華民國105年12月31日

面積單位：公頃

權屬別	分區使用別 筆數 面積	總計	農業區		保護區		汗水處理場 用地		機場預定 用地		道 路 用 地		陽明山國家 公 園		第二種 住宅區	
			田	旱	田	旱	田	旱	田	旱	田	旱	田	旱	田	旱
			計													
總 計	筆 數	75	1	-	-	64	2	-	1	-	-	-	3	-	-	4
	面 積	10.9693	0.2297	-	-	9.5991	0.4537	-	0.0324	-	-	-	0.3542	-	-	0.3002
國 有	筆 數	-	-	-	-	-	-	-	-	-	-	-	-	-	-	-
	面 積	-	-	-	-	-	-	-	-	-	-	-	-	-	-	-
臺 北 市 有	筆 數	75	1			64	2		1				3			4
	面 積	10.9693	0.2297			9.5991	0.4537		0.0324				0.3542			0.3002
臺 灣 省 有	筆 數	-	-	-	-	-	-	-	-	-	-	-	-	-	-	-
	面 積	-	-	-	-	-	-	-	-	-	-	-	-	-	-	-
新 北 市 有	筆 數	-	-	-	-	-	-	-	-	-	-	-	-	-	-	-
	面 積	-	-	-	-	-	-	-	-	-	-	-	-	-	-	-

資料來源：本局地用科

本 頁 空 白

陸、土地開發

本 頁 空 白

一、臺北市市地

中華民國105

區		項 目	重劃時間	重劃總面積				重劃後土地使用情形		總計
				重劃前		重劃後		公共設施 用 地	可用建地	
				筆數	面積	筆數	面積			
日期 據重 時劃	總 計		10,049	294.3675	7,914	294.2240	95.3676	198.8564	...	
	1	中山女中地區	27.06 ~ 69.12	3,690	110.4112	2,830	110.2330	35.4666	74.7664	...
	2	幸段地區	28.02 ~ 69.12	3,132	102.4057	2,627	102.5333	35.6027	66.9306	...
	3	中山北路地區	28.10 ~ 69.12	3,227	81.5506	2,457	81.4577	24.2983	57.1594	...
已 辦 竣 重 劃 地 區	總 計		13,910	923.2450	7,089	927.7074	375.8514	551.8560	26,099,988,745	
	1	松山區第一期	54.02 ~ 65.06	1,752	115.7575	1,410	118.0170	48.4364	69.5806	255,849,564
	2	中山區第一期	60.09 ~ 62.09	45	1.0773	19	1.4971	0.3204	1.1767	4,540,111
	3	大安區第一期	60.11 ~ 65.12	459	29.1102	423	31.0525	10.7270	20.3255	132,229,562
	4	中山區第二期	61.11 ~ 66.01	446	23.1902	287	23.1902	8.0193	15.1709	295,308,980
	5	中山區第三期	65.11 ~ 66.05	43	2.2746	31	2.2746	0.5990	1.6756	43,334,485
	6	士林區第一期	68.03 ~ 68.06	194	19.0345	92	19.0345	4.2202	14.8143	-
	7	內湖區第一期	68.03 ~ 68.10	395	34.2227	395	34.2227	11.1928	23.0299	203,223,000
	8	內湖區第二期	68.05 ~ 68.12	259	33.2223	259	33.2223	8.5551	24.6672	181,285,658
	9	中山區第六期	68.08 ~ 69.01	24	0.8057	10	0.8111	0.1193	0.6918	849,700
	10	中山區第四期	68.09 ~ 68.10	244	6.9848	178	7.0517	1.8126	5.2391	56,569,392
	11	木柵區第一期	68.11 ~ 69.10	105	3.3271	100	3.3625	0.6800	2.6825	23,997,910
	12	中山區第五期	69.01 ~ 70.03	22	1.7787	28	1.7787	0.3558	1.4229	6,611,024
	13	內湖區第三期	70.05 ~ 71.01	307	23.5631	268	23.5631	12.0001	11.5630	267,097,180
	14	士林區第四期	70.12 ~ 71.12	57	1.5207	35	1.5207	0.3709	1.1498	33,475,597
	15	士林區第二期	71.03 ~ 72.09	584	46.6885	198	46.7010	32.1222	14.5788	565,062,528
	16	松山區第二期	71.05 ~ 72.05	626	151.9403	648	151.6881	81.8115	69.8766	4,322,950,000
	17	內湖區第八期	71.06 ~ 72.03	237	8.8589	107	8.8272	3.2449	5.5823	59,001,771
	18	中山區第九期	71.06 ~ 71.12	32	0.1731	9	0.1710	0.0277	0.1433	1,429,105
	19	士林區第三期	71.06 ~ 71.12	133	4.0245	64	4.0148	1.3295	2.6853	67,967,811
	20	士林區第五期	71.08 ~ 72.02	49	1.5937	19	1.5925	0.6225	0.9700	100,942
	21	北投區第四期	71.11 ~ 72.02	23	0.5387	19	0.5387	0.0230	0.5157	807,150
	22	中山區第十期	72.08 ~ 73.04	6	0.1268	4	0.1261	0.0116	0.1145	272,665
	23	松山區第四期	72.09 ~ 73.06	69	1.8810	41	1.8865	0.5701	1.3164	14,788,876
	24	內湖區第七期	72.09 ~ 73.08	206	6.5457	74	6.5598	1.9949	4.5649	110,093,901
	25	中山區第七期	73.02 ~ 77.01	362	25.7650	224	25.8092	10.6345	15.1747	210,290,349
	26	松山區第三期	73.03 ~ 74.12	141	4.5918	29	4.5978	3.0245	1.5733	92,296,031
	27	北投區第五期	73.05 ~ 75.05	93	2.2539	27	2.2578	0.6144	1.6434	30,930,616
	28	木柵區第三期	73.09 ~ 76.12	553	13.5633	226	13.5633	3.4003	10.1630	156,816,337
	29	北投區第三期	76.11 ~ 77.12	187	2.4405	35	2.4405	1.4228	1.0177	34,676,326
	30	木柵區第二期	77.05 ~ 81.02	532	30.4761	168	30.5557	9.8616	20.6941	811,958,781
	31	內湖區第四期	77.12 ~ 85.03	1,240	64.0577	445	64.0389	22.4645	41.5744	1,177,049,504
	32	松山區第五期	78.06 ~ 79.12	119	2.4608	51	2.4673	0.2714	2.1959	22,932,308
	33	內湖區第六期	78.06 ~ 83.07	2,006	143.3476	776	143.3549	47.3266	96.0283	4,986,478,498
	34	中山區第八期	80.04 ~ 81.01	526	12.9415	95	12.9407	7.4345	5.5062	47,020,044
	35	北投區第六期	82.12 ~ 84.12	32	0.9773	12	0.9773	0.2931	0.6842	59,224,000
	36	北投區第七期	85.08 ~ 86.05	37	0.1860	6	0.1875	0.0567	0.1308	19,176,000
	37	南港區第一期	86.01 ~ 87.05	287	52.9594	67	52.9594	20.5004	32.4590	7,126,431,500
	38	內湖區第五期	91.05 ~ 93.11	1,243	40.3665	178	40.2287	15.4202	24.8085	3,483,095,737
	39	南港區第二期	94.07 ~ 97.01	72	1.0492	7	1.0519	0.2273	0.8246	190,645,781
	40	文山區第一期	101.02 ~ 105.10	74	0.6880	8	0.6878	0.2991	0.3887	104,569,970
41	南港區第三期	101.08 ~ 104.12	89	6.8798	17	6.8843	3.4327	3.4516	899,550,051	
正 辦 理 中 重 劃 區	總 計		-	-	-	-	-	-	-	

資料來源：本局土地開發總隊

二、臺北市區段

中華民國105

區 別		項 目		區段徵收範圍土地			土 地 分 配		
		總 計	徵 收 私 地	公有土地	原土地所有權人取得土地	可標(讓)售土地	公共設施用地		
總 計		892.2210	561.3176	330.9034	202.1073	302.1071	388.0066		
華 江 地 區	第一期	6.4417	4.7842	1.6575	2.7768	1.0910	2.5739		
	第二期	第一區	3.3287	3.2911	0.0376	0.2324	2.0384	1.0579	
		第二區	2.5064	2.5032	0.0032	0.6787	-	1.8277	
木柵景美一四〇高地		66.8703	57.9373	8.9330	7.1594	31.4792	28.2317		
新隆里地區		3.2446	0.0805	3.1641	0.0805	1.5660	1.5981		
柳鄉社區		1.2488	0.6594	0.5894	0.1129	0.6700	0.4659		
八德路饒河街口附近地區		1.0081	0.4400	0.5681	0.1755	0.3225	0.5101		
大龍段地區		1.0260	0.2761	0.7499	0.0826	0.4437	0.4997		
北投百齡五路東北側地區		3.4804	3.1797	0.3007	0.9271	1.0002	1.5531		
臺北工專北側		0.9124	0.1545	0.7579	0.0291	0.6818	0.2015		
基隆河中山橋至成美橋段河道整治地區		555.1254	318.0552	237.0702	124.3900	188.2702	242.4652		
基隆河成美橋至南湖大橋段河道整治地區		96.5895	45.6173	50.9722	17.4062	38.4646	40.7187		
南港經貿園區		25.2907	18.4889	6.8018	7.1741	13.2663	4.8503		
士林官邸附近地區		6.0213	5.3194	0.7019	1.7263	0.4169	3.8781		
南港車站特定專用區		2.5680	2.3704	0.1976	0.9573	0.1625	1.4482		
士林官邸北側地區		5.5047	3.1808	2.3239	1.1454	2.5640	1.7953		
奇岩新社區		16.6767	14.7185	1.9582	5.6787	1.6383	9.3597		
北投士林科技園區		94.3773	80.2611	14.1162	31.3743	18.0315	44.9715		

資料來源：本局土地開發科

註：北投士林科技園區尚未辦竣地上物拆遷，故「地上物補償費」金額依區段徵收計畫書填列；另「其他」款項

徵收成果統計

年12月31日

單位：公頃；新臺幣元

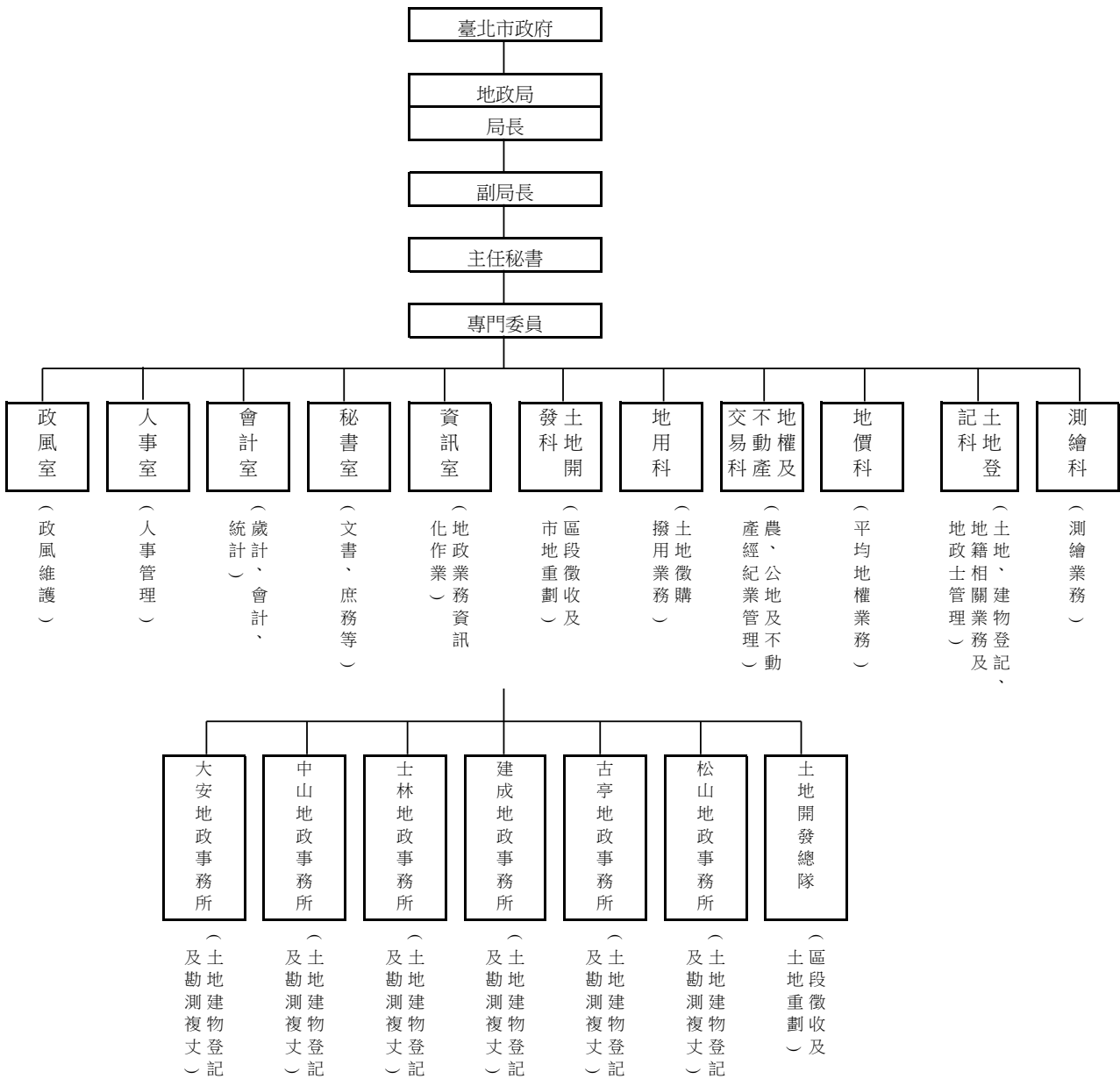
補 償 補 助 費				
總計	私有土地 補償地價	公有土地 撥用地價	地 上 物 補 償 費	其 他
74,238,709,442	31,681,026,108	12,310,867,986	26,196,689,685	4,050,125,663
141,449,460	95,338,040	15,900,067	10,452,919	19,758,434
189,252,120	165,192,099	2,043,908	19,227,463	2,788,650
58,857,092	28,914,800	-	19,494,998	10,447,294
363,577,408	135,906,887	203,373,012	23,014,988	1,282,521
522,560,107	26,734,430	409,508,770	41,800,366	44,516,541
162,122,763	109,794,740	10,495,450	32,538,641	9,293,932
196,403,411	135,589,257	9,655,800	23,309,537	27,848,817
355,139,319	95,098,666	242,080,653	12,630,000	5,330,000
354,377,380	298,506,761	13,739,500	32,274,312	9,856,807
231,345,188	44,727,522	151,198,470	34,797,851	621,345
27,950,384,112	1,766,182,001	7,696,702,040	16,944,444,266	1,543,055,805
9,085,851,501	5,571,632,418	507,154,044	2,642,251,859	364,813,180
4,007,659,475	124,996,793	1,900,861,400	659,272,484	1,322,528,798
685,481,702	325,723,516	71,085,080	49,819,556	238,853,550
461,247,152	337,134,500	26,978,000	69,948,958	27,185,694
2,355,655,022	995,171,691	523,246,992	427,462,805	409,773,534
2,865,601,181	2,649,464,967	177,411,456	26,553,997	12,170,761
24,251,745,049	18,774,917,020	349,433,344	5,127,394,685 (註)	- (註)

包括其他補償費、安置費用、遷移費等，暫先依區段徵收計畫書計入「地上物補償費」款項。

本 頁 空 白

柒、其他

一、臺北市政府地政局暨所屬機關組織系統表



資料來源：本局人事室

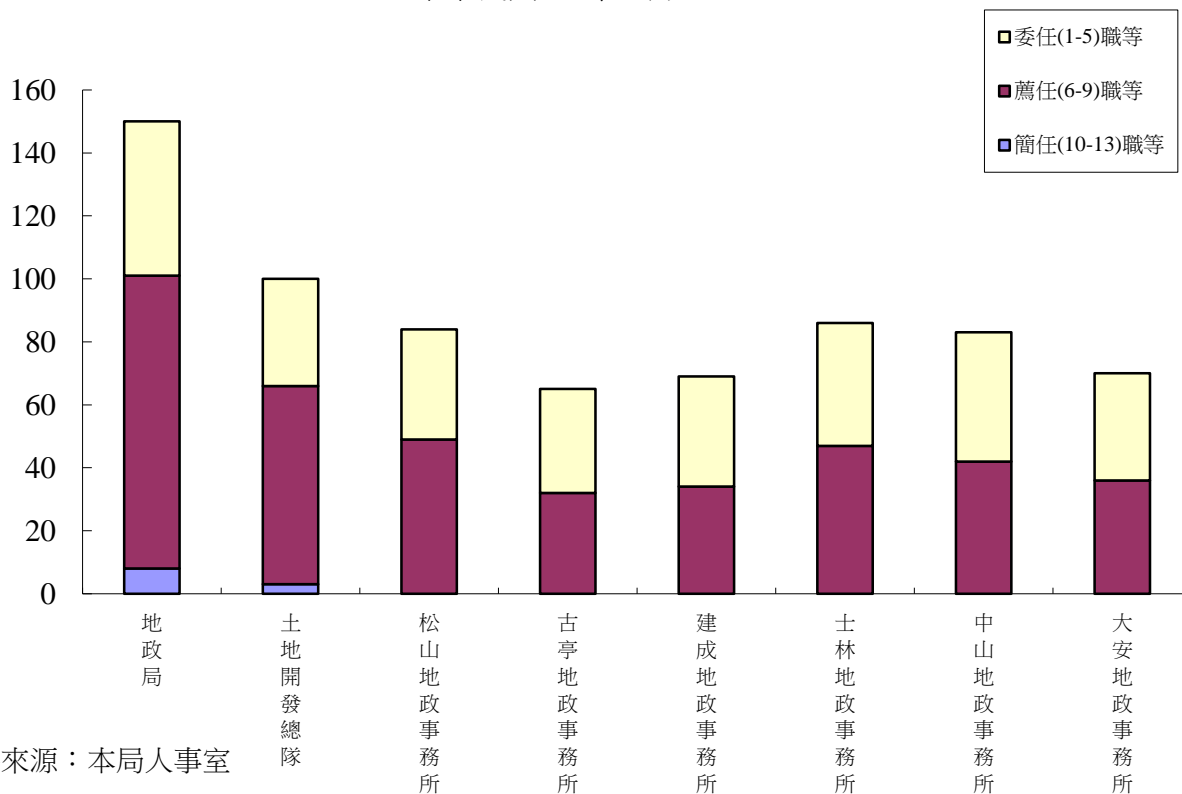
二、臺北市政府地政局暨所屬機關職員官職等統計分析

中華民國105年12月31日

機關 \ 官職等	總計	簡任(10-13)職等	薦任(6-9)職等	委任(1-5)職等
編制員額	814	11	437	366
預算員額	754	10	429	315
現有職員總數	707	11	396	300
地政局	150	8	93	49
土地開發總隊	100	3	63	34
松山地政事務所	84	-	49	35
古亭地政事務所	65	-	32	33
建成地政事務所	69	-	34	35
士林地政事務所	86	-	47	39
中山地政事務所	83	-	42	41
大安地政事務所	70	-	36	34

人

臺北市政府地政局暨所屬機關職員官職等統計分析
中華民國105年12月31日



資料來源：本局人事室

本 頁 空 白

三、臺北市政府地政局暨所屬機關職員年齡統計分析

中華民國105年12月31日

單位：人；%

機關		總	地	土	松	古	建	士	中	大
項目		計	政	地	山	亭	成	林	山	安
			局	開	地	地	地	地	地	地
			發	發	政	政	政	政	政	政
			總	總	事	事	事	事	事	事
			隊	隊	務	務	務	務	務	務
			所	所	所	所	所	所	所	所
總計		707	150	100	84	65	69	86	83	70
20-24歲	人 數	21	3	7	1	1	-	4	4	1
	百分比	2.97	2.00	7.00	1.19	1.54	-	4.65	4.82	1.43
25-29歲	人 數	88	13	28	9	4	10	11	9	4
	百分比	12.45	8.67	28.00	10.71	6.15	14.49	12.79	10.84	5.71
30-34歲	人 數	131	24	17	16	11	15	16	21	11
	百分比	18.53	16.00	17.00	19.06	16.93	21.74	18.61	25.31	15.72
35-39歲	人 數	92	23	14	10	10	9	7	12	7
	百分比	13.01	15.33	14.00	11.90	15.38	13.04	8.14	14.46	10.00
40-44歲	人 數	96	24	10	13	12	11	7	8	11
	百分比	13.58	16.00	10.00	15.48	18.46	15.94	8.14	9.64	15.71
45-49歲	人 數	103	22	4	18	11	11	13	15	9
	百分比	14.57	14.67	4.00	21.43	16.92	15.94	15.12	18.07	12.86
50-54歲	人 數	89	24	10	7	9	5	16	8	10
	百分比	12.59	16.00	10.00	8.33	13.85	7.25	18.60	9.64	14.29
55-59歲	人 數	57	11	7	7	6	5	7	3	11
	百分比	8.06	7.33	7.00	8.33	9.23	7.25	8.14	3.61	15.71
60-64歲	人 數	29	5	3	3	1	3	5	3	6
	百分比	4.10	3.33	3.00	3.57	1.54	4.35	5.81	3.61	8.57
65歲以上	人 數	1	1	-	-	-	-	-	-	-
	百分比	0.14	0.67	-	-	-	-	-	-	-

資料來源：本局人事室

四、臺北市政府地政局暨所屬機關職員學歷統計分析

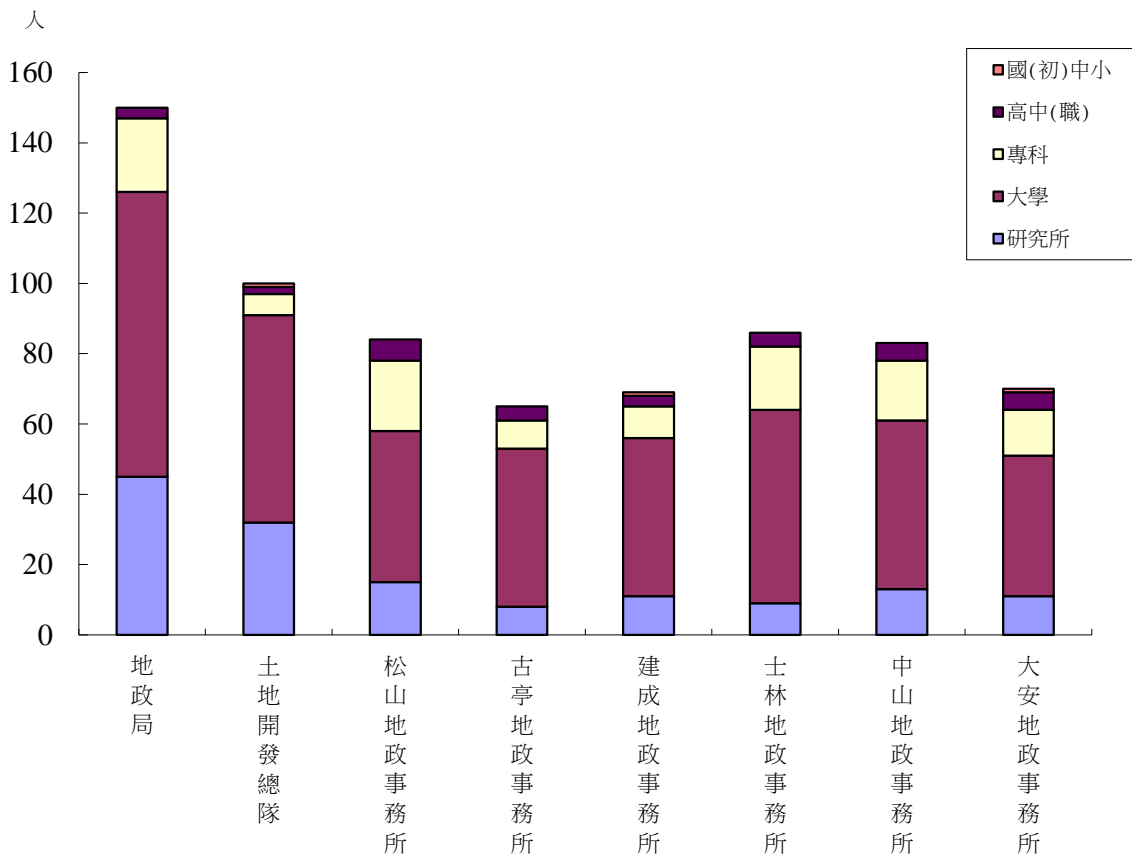
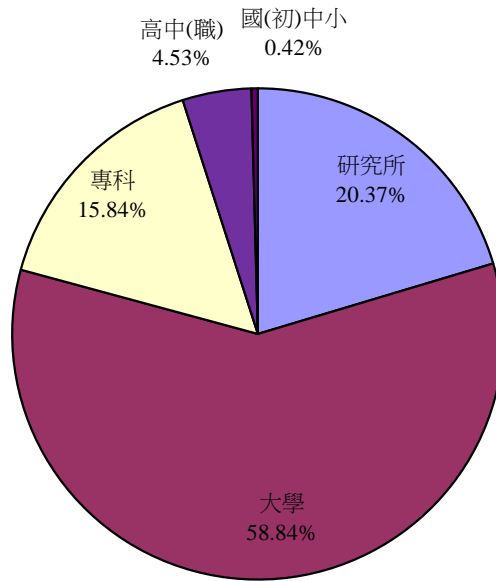
中華民國105年12月31日

單位：人；%

機關		總	地	土	松	古	建	士	中	大
項目		計	政	地	山	亭	成	林	山	安
			局	開	地	地	地	地	地	地
			發	政	政	政	政	政	政	政
			總	事	事	事	事	事	事	事
			隊	務	務	務	務	務	務	務
			所	所	所	所	所	所	所	所
總計		707	150	100	84	65	69	86	83	70
研 究 所	人 數	144	45	32	15	8	11	9	13	11
	百分比	20.37	30.00	32.00	17.86	12.31	15.94	10.47	15.66	15.71
大 學	人 數	416	81	59	43	45	45	55	48	40
	百分比	58.84	54.00	59.00	51.19	69.23	65.22	63.95	57.84	57.15
專 科	人 數	112	21	6	20	8	9	18	17	13
	百分比	15.84	14.00	6.00	23.81	12.31	13.04	20.93	20.48	18.57
高中(職)	人 數	32	3	2	6	4	3	4	5	5
	百分比	4.53	2.00	2.00	7.14	6.15	4.35	4.65	6.02	7.14
國(初)中	人 數	3	-	1	-	-	1	-	-	1
	百分比	0.42	-	1.00	-	-	1.45	-	-	1.43
小 學	人 數	-	-	-	-	-	-	-	-	-
	百分比	-	-	-	-	-	-	-	-	-

資料來源：本局人事室

臺北市政府地政局暨所屬機關職員學歷統計分析
中華民國105年12月31日



五、臺北市府地政局暨所屬機關105年度歲入決算分析

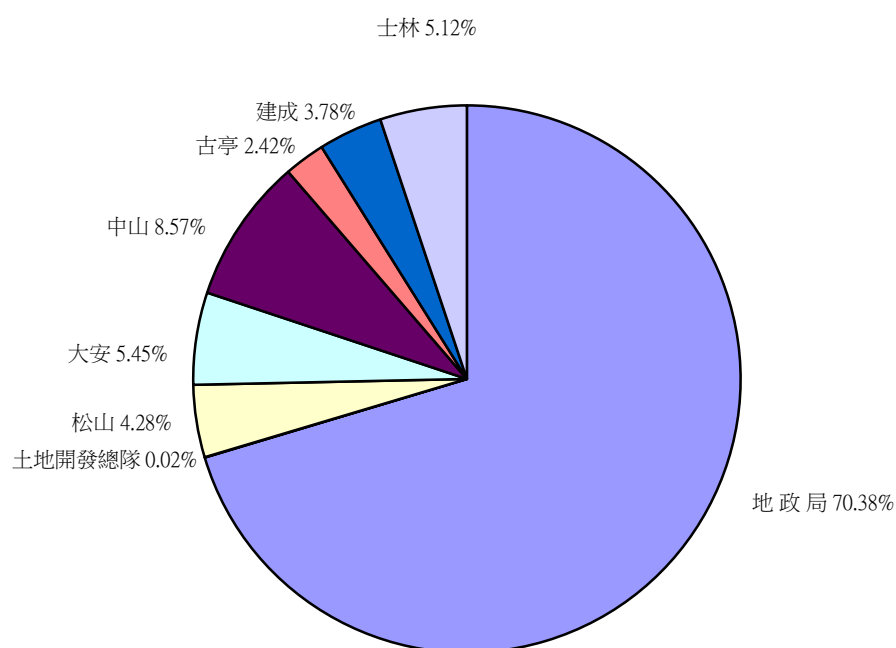
單位：新臺幣元

年 度 及 主管機關	總計	收入項目						
		罰 款 及 賠償收入	規費收入	信託管理 收 入	財產收入	營業盈餘 及 事業收入	補助收入	其他收入
民國68年	187,116,398.57	2,199,347.50	180,657,695.00	-	41,962.20	-	-	4,217,393.87
民國69年	227,862,617.01	1,818,624.00	217,593,982.00	-	43,088.30	-	-	8,406,922.71
民國70年	279,040,458.80	1,063,834.50	268,362,018.00	-	393,387.80	-	-	9,221,218.50
民國71年	314,577,153.40	1,530,972.00	293,359,709.00	-	88,883.00	-	-	19,597,589.40
民國72年	352,142,353.30	2,309,512.00	332,336,788.00	-	70,605.00	-	-	17,425,448.30
民國73年	393,391,942.20	1,711,966.00	371,785,627.00	-	71,363.00	-	-	19,822,986.20
民國74年	429,599,643.52	2,043,810.00	410,057,449.00	-	71,353.00	-	-	17,427,031.52
民國75年	686,207,983.74	465,316.50	444,328,877.00	-	16,303,162.00	-	-	225,110,628.24
民國76年	603,254,954.00	240,269.00	589,416,970.00	-	68,154.00	-	-	13,529,561.00
民國77年	841,115,008.10	116,464.00	840,393,815.00	-	70,638.00	-	-	534,091.10
民國78年	921,508,033.00	10,596.00	918,202,741.00	-	87,043.00	-	-	3,207,653.00
民國79年	1,041,570,642.50	-	1,036,143,438.00	135,485.00	93,912.00	-	-	5,197,807.50
民國80年	1,018,036,645.00	-	1,000,724,845.00	-	176,463.00	-	-	17,135,337.00
民國81年	1,379,701,561.00	-	1,347,647,213.00	-	198,380.00	-	-	31,855,968.00
民國82年	1,191,791,361.25	-	1,151,727,009.00	-	175,221.00	16,863,554.25	-	23,025,577.00
民國83年	1,183,260,460.00	102,914,665.00	1,058,855,222.00	-	193,210.00	-	-	21,297,363.00
民國84年	1,194,623,757.00	96,140,492.00	1,056,735,477.00	-	285,336.00	17,734,167.00	-	23,728,285.00
民國85年	1,207,595,886.00	93,556,893.00	1,079,629,613.00	-	188,638.00	-	-	34,220,742.00
民國86年	1,404,034,479.00	98,251,755.00	1,283,000,988.00	-	171,389.00	-	-	22,610,347.00
民國87年	1,636,157,420.00	76,465,576.00	1,524,584,095.00	8,666,947.00	161,392.00	-	-	26,279,410.00
民國88年	1,476,292,769.00	81,491,718.00	1,382,896,032.00	8,954,965.00	195,144.00	-	-	2,754,910.00
民國88年下半年 及89年度	2,271,907,622.90	84,173,454.00	2,133,695,864.90	5,268,011.00	414,442.00	-	-	48,355,851.00
民國90年	1,005,771,299.00	44,482,570.00	954,857,048.00	-	312,847.00	-	-	6,118,834.00
民國91年	1,063,957,722.00	32,108,416.00	1,027,495,921.00	87,180.00	257,231.00	-	-	4,008,974.00
民國92年	1,497,769,703.00	44,080,346.00	1,381,318,454.00	-	61,520,006.00	-	100,000.00	10,750,897.00
民國93年	1,435,270,346.00	32,471,080.00	1,384,944,825.00	-	7,675,617.00	-	-	10,178,824.00
民國94年	10,476,062,356.00	29,931,778.00	1,528,510,003.00	380,260.00	7,707,348.00	8,900,000,000.00	-	9,532,967.00
民國95年	7,178,383,789.00	30,848,051.00	1,736,496,617.00	-	46,441,009.00	5,200,000,000.00	11,475,000.00	153,123,112.00
民國96年	7,430,764,588.00	27,330,052.00	1,820,358,629.00	-	8,004,553.00	5,500,000,000.00	-	75,071,354.00
民國97年	1,851,770,089.00	28,986,822.00	1,739,464,800.00	-	8,212,976.00	-	1,371,000.00	73,734,491.00
民國98年	1,833,322,800.00	25,475,108.00	1,728,934,954.00	-	8,400,579.00	-	5,600,000.00	64,912,159.00
民國99年	8,342,249,070.00	28,396,142.00	2,124,674,583.00	-	8,775,518.00	6,100,000,000.00	6,660,350.00	73,742,477.00
民國100年	6,676,266,663.00	39,449,018.00	1,835,332,425.00	-	9,373,609.00	4,700,000,000.00	6,449,860.00	85,661,751.00
民國101年	6,663,201,302.00	41,192,610.00	1,696,261,440.00	-	11,527,534.00	4,800,000,000.00	1,500,000.00	112,719,718.00
民國102年	6,579,318,206.00	44,464,924.00	1,800,444,408.00	-	11,604,086.00	4,600,000,000.00	1,192,000.00	121,612,788.00
民國103年	5,401,231,090.00	27,420,583.00	1,716,876,276.00	-	11,854,054.00	3,518,034,440.00	1,276,000.00	125,769,737.00
民國104年	5,194,413,310.00	23,612,356.00	1,656,081,485.00	-	9,649,616.00	3,345,263,735.00	1,262,000.00	158,544,118.00
民國105年	4,561,350,144.00	36,095,882.00	1,421,145,605.00	-	11,834,126.00	2,957,490,892.00	996,000.00	133,787,639.00
地 政 局	3,210,128,689.00	6,684,754.00	108,777,882.00	-	2,518,371.00	2,957,490,892.00	996,000.00	133,660,790.00
土地開發總隊	986,957.00	20.00	983,895.00	-	1,050.00	-	-	1,992.00
松山地政事務所	195,087,546.00	2,478,534.00	192,516,482.00	-	92,460.00	-	-	70.00
大安地政事務所	248,549,583.00	1,739,570.00	237,854,178.00	-	8,955,487.00	-	-	348.00
中山地政事務所	390,887,378.00	7,753,862.00	383,073,431.00	-	55,702.00	-	-	4,383.00
古亭地政事務所	109,935,023.00	1,618,338.00	108,221,770.00	-	45,150.00	-	-	49,765.00
建成地政事務所	172,587,256.00	3,017,514.00	169,550,188.00	-	18,191.00	-	-	1,363.00
士林地政事務所	233,187,712.00	12,803,290.00	220,167,779.00	-	147,715.00	-	-	68,928.00

資料來源：本局會計室

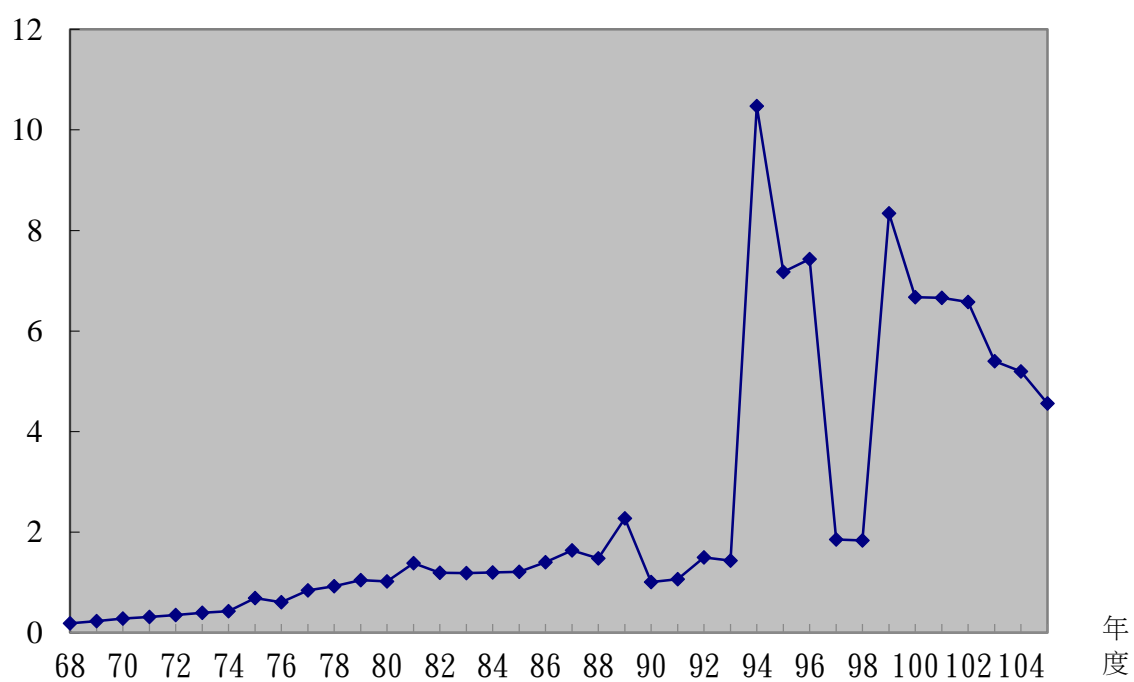
附 註：地政規費徵收，係依土地法有關規定辦理

臺北市政府地政局暨所屬機關105年度歲入決算分析



臺北市政府地政局暨所屬機關歷年歲入決算分析

新臺幣10億元



六、臺北市政府地政局暨所屬

中華民國105

主管機關	工作計畫	預算數					
		本年度 預算 數	預算追加 (減)數	動支第一 預備金額	動支第二 預備金額	流用數	預算 調整數
地政局主管	總計	1,179,200,188	996,000	-	58,780,386	-	-
地政局	合計	368,806,174	595,200	-297,268	4,150,000	-	-
	一般行政	88,426,586	-	175,639	-	-	-
	地政業務	272,575,306	-	248,925	-	-	-
	建築及設備	5,804,282	-	82,011	4,150,000	-	-
	第一預備金	2,000,000	-	-803,843	-	-	-
	接受補助建設支出	-	170,000	-	-	-	-
	接受補助業務支出	-	425,200	-	-	-	-
土地開發總隊	合計	149,459,917	-	-	22,523,305	-	-
	一般行政	44,560,285	-	-	5,020,480	-	-
	促進土地利用	39,436,522	-	-	-	-	-
	地籍管理	63,836,740	-	-	17,502,825	-	-
	建築及設備	1,626,370	-	-	-	-	-
松山地政事務所	合計	123,007,110	46,000	-	6,335,326	-	-
	一般行政	37,227,280	-	-	537,300	-	-
	地籍管理	84,002,582	-	-	5,798,026	-	-
	建築及設備	1,777,248	-	-	-	-	-
	接受補助業務支出	-	46,000	-	-	-	-
大安地政事務所	合計	102,434,289	23,900	-	5,919,690	-	-
	一般行政	30,911,470	-	-	710,363	-	-
	地籍管理	65,203,174	-	-	5,209,327	-	-
	建築及設備	6,319,645	-	-	-	-	-
	接受補助業務支出	-	23,900	-	-	-	-
中山地政事務所	合計	118,605,132	16,800	-	-	-	-
	一般行政	35,794,889	-	-	-	-	-
	地籍管理	80,433,199	-	-	-	-	-
	建築及設備	2,377,044	-	-	-	-	-
	接受補助業務支出	-	16,800	-	-	-	-
古亭地政事務所	合計	98,429,344	135,700	297,268	11,333,244	-	-
	一般行政	30,515,078	-	-	763,439	-	-
	地籍管理	64,959,248	-	-	10,569,805	-	-
	建築及設備	2,955,018	-	297,268	-	-	-
	接受補助業務支出	-	135,700	-	-	-	-
建成地政事務所	合計	91,373,805	25,400	-	5,244,842	-	-
	一般行政	31,462,112	-	-	1,028,435	-	-
	地籍管理	58,511,823	-	-	3,496,679	-	-
	建築及設備	1,399,870	-	-	719,728	-	-
	接受補助業務支出	-	25,400	-	-	-	-
士林地政事務所	合計	127,084,417	153,000	-	3,273,979	-	-
	一般行政	33,528,485	-	-	308,721	-	-
	地籍管理	91,530,733	-	-	2,965,258	-	-
	建築及設備	2,025,199	-	-	-	-	-
	接受補助業務支出	-	153,000	-	-	-	-

資料來源：本局會計室

機關105年度歲出決算分析

年12月31日

單位：新臺幣元

數 合 計	總 計	法 算 數				本 年 度 年 餘 數
		本 年 度 實 現 數	決 算 權 責 發 生 時 數	收 權 算 發 生 時 數	總 計	
59,776,386	1,238,976,574	1,195,447,852	-	1,195,447,852	43,528,722	
4,447,932	373,254,106	345,217,009	-	345,217,009	28,037,097	
175,639	88,602,225	86,495,581	-	86,495,581	2,106,644	
248,925	272,824,231	248,090,178	-	248,090,178	24,734,053	
4,232,011	10,036,293	10,036,050	-	10,036,050	243	
-803,843	1,196,157	-	-	-	1,196,157	
170,000	170,000	170,000	-	170,000	-	
425,200	425,200	425,200	-	425,200	-	
22,523,305	171,983,222	163,930,755	-	163,930,755	8,052,467	
5,020,480	49,580,765	48,090,690	-	48,090,690	1,490,075	
-	39,436,522	35,467,498	-	35,467,498	3,969,024	
17,502,825	81,339,565	78,769,864	-	78,769,864	2,569,701	
-	1,626,370	1,602,703	-	1,602,703	23,667	
6,381,326	129,388,436	128,718,103	-	128,718,103	670,333	
537,300	37,764,580	37,195,051	-	37,195,051	569,529	
5,798,026	89,800,608	89,703,227	-	89,703,227	97,381	
-	1,777,248	1,773,825	-	1,773,825	3,423	
46,000	46,000	46,000	-	46,000	-	
5,943,590	108,377,879	107,215,793	-	107,215,793	1,162,086	
710,363	31,621,833	30,979,925	-	30,979,925	641,908	
5,209,327	70,412,501	70,149,745	-	70,149,745	262,756	
-	6,319,645	6,062,223	-	6,062,223	257,422	
23,900	23,900	23,900	-	23,900	-	
16,800	118,621,932	116,045,753	-	116,045,753	2,576,179	
-	35,794,889	34,084,217	-	34,084,217	1,710,672	
-	80,433,199	79,599,524	-	79,599,524	833,675	
-	2,377,044	2,345,212	-	2,345,212	31,832	
16,800	16,800	16,800	-	16,800	-	
11,766,212	110,195,556	109,522,112	-	109,522,112	673,444	
763,439	31,278,517	30,875,659	-	30,875,659	402,858	
10,569,805	75,529,053	75,281,503	-	75,281,503	247,550	
297,268	3,252,286	3,229,250	-	3,229,250	23,036	
135,700	135,700	135,700	-	135,700	-	
5,270,242	96,644,047	96,500,513	-	96,500,513	143,534	
1,028,435	32,490,547	32,418,164	-	32,418,164	72,383	
3,496,679	62,008,502	61,947,548	-	61,947,548	60,954	
719,728	2,119,598	2,109,401	-	2,109,401	10,197	
25,400	25,400	25,400	-	25,400	-	
3,426,979	130,511,396	128,297,814	-	128,297,814	2,213,582	
308,721	33,837,206	33,503,198	-	33,503,198	334,008	
2,965,258	94,495,991	92,617,712	-	92,617,712	1,878,279	
-	2,025,199	2,023,904	-	2,023,904	1,295	
153,000	153,000	153,000	-	153,000	-	

七、臺北市政府地政局暨所屬

年度別	主管機關	科目	上年度決算時權責發生轉入數及以前年度未結清數
	總計		52,279,723
99	士林地政事務所	罰款及賠償收入	3,633
100	地政局(原地政處)	罰款及賠償收入	8,000
100	大安地政事務所	罰款及賠償收入	68,508
100	中山地政事務所	罰款及賠償收入	106,880
100	士林地政事務所	罰款及賠償收入	738,855
101	地政局	罰款及賠償收入	100,000
101	建成地政事務所	罰款及賠償收入	17,920
101	士林地政事務所	罰款及賠償收入	40,980
102	地政局	罰款及賠償收入	1,098,467
102	松山地政事務所	罰款及賠償收入	323,240
102	中山地政事務所	罰款及賠償收入	16,095
102	古亭地政事務所	罰款及賠償收入	44,919
102	建成地政事務所	罰款及賠償收入	52,480
102	士林地政事務所	罰款及賠償收入	286,401
103	地政局	罰款及賠償收入	1,350,200
103	松山地政事務所	罰款及賠償收入	18,758
103	大安地政事務所	罰款及賠償收入	7,486
103	古亭地政事務所	罰款及賠償收入	6,120
103	建成地政事務所	罰款及賠償收入	13,647
104	地政局	罰款及賠償收入	1,788,000
104	松山地政事務所	罰款及賠償收入	149,921
104	大安地政事務所	罰款及賠償收入	82,620
104	中山地政事務所	罰款及賠償收入	318,410
104	古亭地政事務所	罰款及賠償收入	115,857
104	建成地政事務所	罰款及賠償收入	116,031
104	士林地政事務所	罰款及賠償收入	142,560
104	地政局	營業盈餘及事業收入	45,263,735

資料來源：本局會計室

八、臺北市政府地政局暨所屬

年度別	主管機關	科目	上年度決算時權責發生轉入數及以前年度未結清數
	總計		-
101	地政局	民證支出	-

資料來源：本局會計室

機關以前年度歲入轉入數決算表

單位：新臺幣元

本年度減免[註銷]數	本年度收付實現數	本年度決算未結清數	說 明
1,944,835	47,197,359	3,137,529	
-	-	3,633	
-	8,000	-	
-	-	68,508	
-	-	106,880	
-	10,500	728,355	
-	-	100,000	
-	-	17,920	
-	20,490	20,490	
430,000	116,216	552,251	
122,220	47,020	154,000	
8,000	5,780	2,315	
1,019	1,542	42,358	
-	52,480	-	
-	3,384	283,017	
893,700	215,367	241,133	
2,540	-	16,218	
1,700	-	5,786	
6,120	-	-	
11,040	1,287	1,320	
100,000	1,084,500	603,500	
6,240	103,381	40,300	
25,140	-	57,480	
291,780	26,578	52	
5,478	80,916	29,463	
28,758	78,063	9,210	
11,100	78,120	53,340	
-	45,263,735	-	

機關以前年度歲出轉入數決算表

單位：新臺幣元

本年度減免[註銷]數	本年度收付實現數	本年度決算未結清數	說 明
-	-	-	
-	-	-	