

中華民國 111 年度 4-0501906

臺北市總預算案

臺北市政府教育局主管

臺北市地方教育發展基金

臺北市教師研習中心附屬單位預算之分預算

(特別收入基金)

臺北市教師研習中心編

# 臺北市地方教育發展基金－臺北市教師研習中心

## 目次

中華民國111年度

|                            |            |
|----------------------------|------------|
| 一、財務摘要 .....               | 第 1 頁      |
| 二、業務計畫及預算概要 .....          | 第 3 -9 頁   |
| 三、預算主要表                    |            |
| (一) 基金來源、用途及餘絀預計表 .....    | 第 11 頁     |
| (二) 現金流量預計表 .....          | 第 12 頁     |
| 四、預算明細表                    |            |
| (一) 基金來源－財產處分收入明細表 .....   | 第 13 頁     |
| (二) 基金來源－公庫撥款收入明細表 .....   | 第 14 頁     |
| (三) 基金來源－雜項收入明細表 .....     | 第 15 頁     |
| (四) 基金用途－訓練教育計畫明細表 .....   | 第 16 -23 頁 |
| (五) 基金用途－一般行政管理計畫明細表 ..... | 第 24 -28 頁 |
| (六) 基金用途－建築及設備計畫明細表 .....  | 第 29 -30 頁 |
| 五、預算參考表                    |            |
| (一) 預計平衡表 .....            | 第 31 頁     |
| (二) 各項費用彙計表 .....          | 第 32 -39 頁 |
| (三) 員工人數彙計表 .....          | 第 40 頁     |
| (四) 用人費用彙計表 .....          | 第 42 -45 頁 |
| (五) 車輛明細表 .....            | 第 46 -47 頁 |
| (六) 單位(或計畫)成本分析表 .....     | 第 48 頁     |
| (七) 5年來主要業務計畫分析表 .....     | 第 49 頁     |
| (八) 資本資產明細表 .....          | 第 50 頁     |



# 臺北市地方教育發展基金－臺北市教師研習中心

## 財務摘要

中華民國111年度

單位：新臺幣千元

| 項 目           | 本 年 度  | 上 年 度   | 比較增減數  | %      |
|---------------|--------|---------|--------|--------|
| 經營成績：         |        |         |        |        |
| 基金來源          | 93,408 | 94,999  | -1,591 | -1.67  |
| 基金用途          | 98,048 | 101,790 | -3,742 | -3.68  |
| 賸餘(短絀)        | -4,640 | -6,791  | 2,151  | --     |
| 餘絀情形：         |        |         |        |        |
| 基金餘額          | 9,854  | 14,494  | -4,640 | -32.01 |
| 現金流量(註)：      |        |         |        |        |
| 現金及約當現金之淨增(減) | -4,640 | -6,791  | 2,151  | --     |

附註：現金流量係採現金及約當現金基礎，包括現金及自投資日起3個月內到期或清償之債權證券。

本 頁 空 白

# 業務計畫及預算概要

# 臺北市地方教育發展基金－臺北市教師研習中心

## 業務計畫及預算概要

中華民國 111 年度

### 壹、基金概況

#### 一、設立宗旨及願景：

- (一) 教師研習中心旨在配合教育政策，推動本市各級學校教師在職研習活動，提供支持性研習環境、教學資源與諮詢，滿足教師專業成長需求。藉由獲得新知、從事教學研究，激勵教師自我覺察與使命感，凝聚教師共識，發展教師專業能力與責任，持續追求專業成長，提升教師專業素質，促進教育革新及發展。
- (二) 本中心自 91 年度起依教育經費編列與管理法第 13 條規定，設置「臺北市地方教育發展基金」，以促進教育健全發展，提升教育經費運用績效。
- (三) 建構教師成為兼備創新、智慧與整合能力的教育實踐家；展現「專業、創意、國際、溫馨」的教育願景。

#### 二、施政重點：

- (一) 掌握教育脈動，提供研習資源：
  - 1. 瞭解重要教育政策，
  - 2. 培養教育使命感，
  - 3. 深化教學知能，
  - 4. 促進專業成長，
  - 5. 涵養發展潛能。
- (二) 建構優質學習教境：
  - 1. 配合課程改革，協助推展學以致用之關鍵能力，
  - 2. 提供能力導向學習的教育設施，
  - 3. 建構享有活用知識的學習場所。
- (三) 研發數位多媒體教材：成立臺北教師 e 教材，研發多媒體教學資源。
- (四) 提升教育人員資訊素養及資訊科技能力：辦理資訊成長研習，推展學校資訊應用教育。
- (五) 統合臺北市教學資源：設立臺北市教學資源庫，提供資訊科技融入各領域教學諮詢服務，發行臺北市教育 e 報。
- (六) 躍升臺北教育政策研究：進行教育政策研究評估實踐，促進臺北市教育之卓越發展。

# 臺北市地方教育發展基金－臺北市教師研習中心

## 業務計畫及預算概要

中華民國 111 年度

- (七) 混成式線上研習課程：因應數位化時代，拍攝線上課程，開辦「臺北教師 e 學苑」，協助教師以多元管道持續進修。
- (八) 優質學校評選：配合教育局「創新、實驗、國際」教育政策主軸，並自 107 年度起推動優質學校 4.0 版，修正後共有 9 向度，以「智慧化、創新實驗、彰顯特色」為內涵。持續辦理優質學校評選與獎勵，鼓勵各校營造優質教育環境，持續提昇學校教育品質，激勵本市教育卓越發展。教育 111 評選：落實臺北教育 111（一校一特色、一生一專長及一個都不少）政策，辦理教育 111(2.0 版)標竿學校選拔，提升學校教育品質並獎勵績優的標竿學校。
- (九) 杏壇芬芳推薦：表彰本市教育工作人員、學生家長及社會人士為教育奉獻之感人事蹟，提振服務熱忱，辦理杏壇芬芳錄推薦及表揚活動。
- (十) 教師天地電子期刊：因應數位化及無紙化之推廣，教師天地已全面改版轉型為數位版，持續創新推廣並鼓勵發表。
- (十一) 教師心理支持系統：推動教師諮詢服務，辦理教師成長團體工作坊、輔導列車系列講座及教師聯誼活動等，秉持為教師身心靈支持之輔助定位。
- (十二) 預期效益
  - 1. 研習課程多元化、專業化，
  - 2. 教學研究本土化、行動化，
  - 3. 諮詢輔導人性化、精緻化，
  - 4. 教學資源資訊化、國際化。

### 三、組織概況：

本中心設置主任 1 人，綜理業務，下設教務、輔導、研究及總務等 4 組及會計室、人事管理員等單位。

內部分層業務如下：

- (一) 教務組：掌理教師研習規劃實施、課程計畫擬定編排、協助教師專業發展、領域專業教師教學增能、教學領導教師深化研習行政領導人才知能培力及其他有關教務事項。
- (二) 輔導組：掌理教師聯誼活動、教師諮詢服務與輔導資源提供、研習學員生活協助及有關教育輔導等事項。
- (三) 研究組：掌理教育問題之研究、進行臺北教育政策研究評估實踐、



臺北市地方教育發展基金 - 臺北市教師研習中心

業務計畫及預算概要

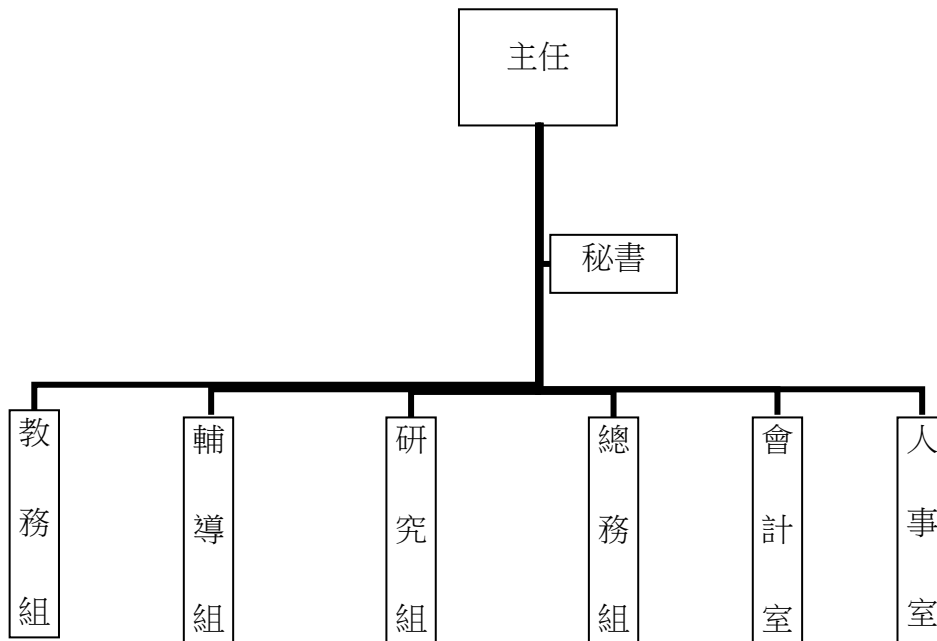
中華民國 111 年度

e 化教材研發、教師 e 學苑推廣、辦理優質學校評選及其他研究事項。

(四) 總務組：掌理文書、事務、出納、保健、建築與設備及不屬於其他各組之事項。

(五) 會計室：秉承上級主計機關之監督與指導，並受主任之指揮，依法辦理歲計、會計、統計等事項。

(六) 人事室：秉承上級人事機關之監督與指導，並受主任之指揮，依法辦理人事管理、查核等事項。



# 臺北市地方教育發展基金－臺北市教師研習中心

## 業務計畫及預算概要

中華民國 111 年度

### 四、基金歸類及屬性：

本中心地方教育發展基金依據教育經費編列與管理法第 13 條規定設置，本基金為預算法第 4 條第 1 項第 2 款第 5 目所定之特別收入基金，以本府教育局為管理機關。

### 貳、業務計畫

#### 一、基金來源：

單位：新臺幣千元

| 業務計畫   | 本年度預算數 | 實施內容              |
|--------|--------|-------------------|
| 財產收入   | 90     | 本年度預計出售報廢財產殘值收入等。 |
| 政府撥入收入 | 93,231 | 本年度預計由公庫撥入數。      |
| 其他收入   | 87     | 本年度預計收取契約違約罰款收入等。 |

#### 二、基金用途：

單位：新臺幣千元

| 業務計畫     | 本年度預算數 | 實施內容   |
|----------|--------|--|
| 訓練教育計畫   | 72,132 | 本年度預計辦理教學事項為：<br>1. 從事各項教育研究、創新 e 化、優質學校評選。<br>2. 推動教師諮詢服務，辦理教師成長團體工作坊、輔導列車系列講座及教師聯誼活動等。<br>3. 辦理「教師領域專業發展」、「行政領導人才培力」及「教學領導教師增能」等與教師職涯發展相關之 3 大類研習。 |
| 一般行政管理計畫 | 22,393 | 本年度預計辦理事項為：<br>1. 綜理中心總務、人事、會計等業務。<br>2. 配合推動訓練業務之行政支援工作。  |
| 建築及設備計畫  | 3,523  | 本年度預計辦理事項為：<br>1. 購置電腦設備、辦公室文書軟體、數位多媒體教材製作軟體、辦公設備等。<br>2. 辦理衛生下水道污水管接管改善工程。  |

### 參、預算概要

# 臺北市地方教育發展基金－臺北市教師研習中心

## 業務計畫及預算概要

中華民國 111 年度

### 一、基金來源及用途之預計：

#### (一) 本年度基金來源：

財產處分收入 9 萬元、公庫撥款收入 9,323 萬 1 千元、雜項收入 8 萬 7 千元，本年度基金來源 9,340 萬 8 千元，較上年度預算數 9,499 萬 9 千元，減少 159 萬 1 千元，約 1.67%，主要係公庫撥款收入減編所致。

#### (二) 本年度基金用途：

訓練教育計畫 7,213 萬 2 千元，一般行政管理計畫 2,239 萬 3 千元，建築及設備計畫 352 萬 3 千元，本年度基金用途 9,804 萬 8 千元，較上年度預算數 1 億 179 萬元，減少 374 萬 2 千元，約 3.68%，主要係修建工程及設備費減編所致。

### 二、基金餘絀之預計：

本年度基金來源及用途相抵後，差短 464 萬元，較上年度預算數差短 679 萬 1 千元，減少 215 萬 1 千元，將移用以前基金餘額支應。

### 三、現金流量之預計：

本年度業務活動淨現金流出 464 萬元。

### 四、補辦預算事項：無。

## 肆、以前年度計畫實施成果概述：

### 一、前（109）年度計畫實施成果概述：

| 業務計畫   | 實施概況   | 實施成果  |
|--------|--|---|
| 財產收入   | 本年度預計辦理出售報廢財產殘值等。                                    | 本年度已收取財產報廢變賣殘值收入 8 千元。                                    |
| 政府撥入收入 | 本年度預計由公庫撥入數。   | 本年度已收取公庫撥入數 8,539 萬 6 千元。                                 |
| 其他收入   | 本年度預計收取契約違約罰款等收入。                                    | 本年度已收取伙食總結餘款等收入 2 萬 9 千元。                                 |
| 訓練教育計畫 | 本年度預計辦理教學事項為：<br>1.辦理教師個別諮商、團體諮商輔導工作坊、教師輔導、紓壓課程、受理教師 | 1.辦理各項教育研究、創新 e 化、優質學校評選、教育 111 標竿學校評選、杏壇芬芳表場、e 教材、教育 e 報 |

# 臺北市地方教育發展基金－臺北市教師研習中心

## 業務計畫及預算概要

中華民國 111 年度

|          |   |  |
|----------|---|--|
|          | <p>專案輔導及校園輔導列車系列講座申請。</p> <p>2.辦理校長儲訓，厚植學校領導與主管人才。</p> <p>3.辦理 12 年國教及課綱各領域教學研習。</p> <p>4.從事各項教育研究、優質學校評選、數位教材研發。</p>     | <p>及教師天地電子期刊。</p> <p>2.辦理教師個別諮商、團體輔導、自我成長、紓壓工作坊及課程。</p> <p>3.研習成果：培育高中及特教學校領導人才，提升教師班級經營知能、強化學習扶助教學能力，辦理國民中學非專長授課研習，對提升教師專業授課知能具貢獻度。</p> |
| 一般行政管理計畫 | <p>本年度預計辦理事項為：</p> <p>1.綜理中心總務、人事、會計等業務。</p> <p>2.配合推動訓練業務之行政支援工作。</p>  | <p>綜理中心總務、人事、會計等業務。並配合推動訓練業務之行政支援工作，進而增進中心運作，達成預期目標。</p>   |
| 建築及設備計畫  | <p>本年度預計辦理事項為：</p> <p>1.購置電腦設備。</p> <p>2.購置辦公室軟體。</p> <p>3.購置數位多媒體教材製作軟體。</p> <p>4.辦理行政大樓窗戶暨歷史室走廊漏水整修工程之先行申請委託技術設計服務。</p> | <p>1.購置電腦設備、網路儲存設備、辦公室文書軟體、數位多媒體教材製作軟體、辦公設備等。</p> <p>2.辦理行政大樓窗戶暨歷史室走廊漏水整修工程之先行申請委託技術設計服務。</p>  |

### 二、上年度已過期間（110 年 1 月 1 日至 6 月 30 日止）計畫實施成果概述：

| 業務計畫   | 實施概況                          | 實施成果                                  |
|--------|-------------------------------|---------------------------------------|
| 財產收入   | 本年度截至 6 月 30 日止預計辦理出售報廢財產殘值等。 | 本年度截至 6 月 30 日止已辦理租借場地收入 1 萬 5 千元等。   |
| 政府撥入收入 | 本年度截至 6 月 30 日止預計公庫撥入數。       | 本年度截至 6 月 30 日止已收取公庫撥入數 3,458 萬 3 千元。 |
| 其他收入   | 本年度截至 6 月 30 日止預計收取契約違約罰款等。   | 本年度截至 6 月 30 日止已收取伙食總結餘款收入等 4 萬 5 千元。 |

# 臺北市地方教育發展基金 - 臺北市教師研習中心

## 業務計畫及預算概要

中華民國 111 年度

|          |  |   |
|----------|--|---|
| 訓練教育計畫   | 本年度截至 6 月 30 日止預計辦理教學事項為：<br>1.辦理各項教育研究、優質學校評選、數位教材研發。<br>2.辦理教師諮商輔導及促進教師身心健康之課程。<br>3.辦理12年國教暨課綱領域研習、候用主任儲訓班、工程、學前、性平研習等。 | 1.辦理各項教育研究、創新e化、優質學校評選、教育111標竿學校評選、杏壇芬芳表揚、e教材、教育e報及教師天地電子期刊。<br>2.辦理教師個別諮商、團體諮商輔導工作坊、教師輔導、紓壓課程。<br>3.辦理各領域多元研習、協助提升教師教學專業、學校行政人員知能、厚植學校領導與主管人才實力。 |
| 一般行政管理計畫 | 本年度截至 6 月 30 日止預計辦理事項為：<br>1.綜理中心總務、人事、會計等業務。<br>2.配合推動訓練業務之行政支援工作。  | 綜理中心總務、人事、會計等業務。並配合推動訓練業務之行政支援工作，進而增進中心運作，達成預期目標。   |
| 建築及設備計畫  | 本年度截至 6 月 30 日止預計辦理事項為：<br>1.購置電腦設備。<br>2.購置辦公室文書軟體及數位教材製作軟體。<br>3.購置線上課程錄製設備。<br>4.辦理行政大樓窗戶暨歷史室走廊漏水整修工程。                  | 1.購置電腦設備、網路儲存設備、文書及數位教材製作軟體、辦公設備等。<br>2.辦理行政大樓窗戶暨歷史室走廊漏水整修工程執行中。  |

本 頁 空 白

# 預算主要表

# 臺北市地方教育發展基金－臺北市教師研習中心

## 基金來源、用途及餘絀預計表

中華民國111年度

單位：新臺幣千元

| 前年度決算數  | 項 目      | 本年度預算數 | 上年度預算數  | 比較增減（－） |
|---------|----------|--------|---------|---------|
| 85,434  | 基金來源     | 93,408 | 94,999  | -1,591  |
| 8       | 財產收入     | 90     | 90      |         |
| 8       | 財產處分收入   | 90     | 90      |         |
| 85,396  | 政府撥入收入   | 93,231 | 94,822  | -1,591  |
| 85,396  | 公庫撥款收入   | 93,231 | 94,822  | -1,591  |
| 29      | 其他收入     | 87     | 87      |         |
| 29      | 雜項收入     | 87     | 87      |         |
| 97,667  | 基金用途     | 98,048 | 101,790 | -3,742  |
| 71,050  | 訓練教育計畫   | 72,132 | 73,123  | -991    |
| 21,685  | 一般行政管理計畫 | 22,393 | 22,813  | -420    |
| 4,931   | 建築及設備計畫  | 3,523  | 5,854   | -2,331  |
| -12,233 | 本期賸餘(短絀) | -4,640 | -6,791  | 2,151   |
| 33,518  | 期初基金餘額   | 14,494 | 16,933  | -2,439  |
| 21,285  | 期末基金餘額   | 9,854  | 10,142  | -288    |

註：前年度決算數細數之和與總數或略有出入，係四捨五入關係，以下各表同。



# 臺北市地方教育發展基金－臺北市教師研習中心

## 現金流量預計表

中華民國111年度

單位：新臺幣千元

| 項 目            | 本 預 | 年 算 | 度 數    | 說 明 |
|----------------|-----|-----|--------|-----|
| 業務活動之現金流量      |     |     |        |     |
| 本期賸餘(短絀)       |     |     | -4,640 |     |
| 業務活動之淨現金流入(流出) |     |     | -4,640 |     |
| 其他活動之現金流量      |     |     |        |     |
| 其他活動之淨現金流入(流出) |     |     |        |     |
| 現金及約當現金之淨增(淨減) |     |     | -4,640 |     |
| 期初現金及約當現金      |     |     | 17,635 |     |
| 期末現金及約當現金      |     |     | 12,995 |     |

註：本表係採現金及約當現金基礎，包括現金及自投資日起3個月內到期或清償之債權證券。

# 預算明細表

# 臺北市地方教育發展基金－臺北市教師研習中心

## 基金來源－財產處分收入明細表

中華民國111年度

單位：新臺幣元

| 科 目    | 單位 | 本 年 度 預 算 數 |        |                  | 說 明                                |
|--------|----|-------------|--------|------------------|------------------------------------|
|        |    | 數量<br>業務量   | 利(費)率  | 金 額              |                                    |
| 合計     |    |             |        | 90,000           |                                    |
| 財產處分收入 | 年  | 1           | 90,000 | 90,000<br>90,000 | 較上年度預算數90,000元，無增減。<br>出售報廢財產殘值收入。 |

# 臺北市地方教育發展基金－臺北市教師研習中心

## 基金來源－公庫撥款收入明細表

中華民國111年度

單位：新臺幣元

| 科 目    | 單位 | 本 年 度 預 算 數 |            |            | 說 明  |
|--------|----|-------------|------------|------------|--|
|        |    | 數量<br>業務量   | 利(費)率      | 金 額        |  |
| 合計     |    |             |            | 93,231,000 |  |
| 公庫撥款收入 | 年  | 1           | 93,231,000 | 93,231,000 | 較上年度預算數94,822,000元，減少1,591,000元。<br>市府補助款。 |

臺北市地方教育發展基金－臺北市教師研習中心

基金來源－雜項收入明細表

中華民國111年度

單位：新臺幣元

| 科 目  | 單位 | 本 年 度 預 算 數 |        |        | 說 明                              |
|------|----|-------------|--------|--------|----------------------------------|
|      |    | 數量<br>業務量   | 利(費)率  | 金 額    |                                  |
| 合計   |    |             |        | 87,000 |                                  |
| 雜項收入 | 年  | 1           | 87,000 | 87,000 | 較上年度預算數87,000元，無增減。<br>契約違約罰款收入。 |

# 臺北市地方教育發展基金－臺北市教師研習中心

## 基金用途－訓練教育計畫明細表

中華民國111年度

單位：新臺幣元

| 前年度<br>決算數 | 上年度<br>預算數 | 科 目      | 本 年 度<br>預 算 數 | 說 明  |
|------------|------------|----------|----------------|--|
| 71,050,231 | 73,123,000 | 合計       | 72,132,000     |  |
| 27,422,669 | 28,237,000 | 用人費用     | 25,711,000     |  |
| 12,299,101 | 12,912,000 | 正式員額薪資   | 11,688,000     | 較上年度預算數12,912,000元，減少1,224,000元。   |
| 11,061,601 | 11,760,000 | 職員薪金     | 10,536,000     | 職員16人薪金(詳用人費用彙計表)。   |
| 1,237,500  | 1,152,000  | 工員工資     | 1,152,000      | 1,152,000 工員3人工資(詳用人費用彙計表)。  |
| 566,288    | 706,011    | 超時工作報酬   | 756,264        | 較上年度預算數706,011元，增加50,253元。   |
| 566,288    | 706,011    | 加班費      | 756,264        | 519,464 不休假出勤加班費。<br>236,800 儲訓班、培力班及研習班(含模組課程)等儲訓課程開結訓夜間工作加班費及論壇研習活動等期間支援人員工作費。   |
| 2,969,691  | 3,199,000  | 獎金       | 2,878,000      | 較上年度預算數3,199,000元，減少321,000元。  |
| 1,348,198  | 1,585,000  | 考績獎金     | 1,417,000      | 依考績法規定核發之獎金。   |
| 1,621,493  | 1,614,000  | 年終獎金     | 1,461,000      | 依規定於年節加發之獎金。   |
| 8,254,972  | 8,934,509  | 退休及卹償金   | 8,364,340      | 較上年度預算數8,934,509元，減少570,169元。  |
| 8,227,266  | 8,533,424  | 職員退休及離職金 | 7,954,480      | 1,081,080 提撥退撫基金。<br>37,000 退休人員年終慰問金。<br>6,836,400 退休人員月退休金，23人*24,000元*12月=6,624,000元；退休遺族遺屬年金(月撫慰金)，1人*17,700元*12月=212,400元；合計6,836,400元。 |
| 27,706     | 401,085    | 工員退休及離職金 | 409,860        | 92,160 提撥勞工退休準備金。<br>317,700 退休人員退休金1人(新增)。  |
| 3,332,617  | 2,485,480  | 福利費      | 2,024,396      | 較上年度預算數2,485,480元，減少461,084元。  |
| 2,383,926  | 1,142,760  | 分擔員工保險費  | 1,073,736      | 分擔公保、勞保、健保費。   |
| 948,691    | 1,342,720  | 其他福利費    | 950,660        | 256,000 休假旅遊補助費。<br>66,000 退休人員三節慰問金，11人*6,000元。   |

# 臺北市地方教育發展基金－臺北市教師研習中心

## 基金用途－訓練教育計畫明細表

中華民國111年度

單位：新臺幣元

| 前年度<br>決算數 | 上年度<br>預算數 | 科 目      | 本 年 度<br>預 算 數 | 說 明                             |
|------------|------------|----------|----------------|---------------------------------|
|            |            |          | 62,710         | 結婚補助費，1人*2月*31,355元。            |
|            |            |          | 182,500        | 喪葬補助費，1人*5月*36,500元。            |
|            |            |          | 383,450        | 子女教育補助費。                        |
| 22,200,698 | 19,310,000 | 服務費用     | 21,780,000     |                                 |
| 1,706,979  | 2,024,667  | 水電費      | 1,698,582      | 較上年度預算數2,024,667元，減少326,085元。   |
| 1,549,858  | 1,800,000  | 工作場所電費   | 1,518,000      | 研習訓練場地電費。                       |
| 127,531    | 140,667    | 工作場所水費   | 126,582        | 研習訓練場地水費。                       |
| 29,590     | 84,000     | 氣體費      | 54,000         | 膳食瓦斯燃料費。                        |
| 244,334    | 156,000    | 郵電費      | 140,000        | 較上年度預算數156,000元，減少16,000元。      |
| 4,220      |            | 郵費       |                |                                 |
| 240,114    | 156,000    | 電話費      | 140,000        | 研習訓練工作電話費。                      |
| 642,730    | 565,600    | 旅運費      | 613,600        | 較上年度預算數565,600元，增加48,000元。      |
| 5,005      | 7,800      | 國內旅費     | 7,800          | 因公外出短程車資。                       |
|            | 9,000      | 貨物運費     | 9,000          | 教材教具搬運費。                        |
| 637,725    | 548,800    | 其他旅運費    | 596,800        |                                 |
|            |            |          | 480,000        | 儲訓班、培力班及研習班等課程講師交通費。            |
|            |            |          | 16,000         | 優質學校評選委員交通費，40次*400元。           |
|            |            |          | 100,800        | 教師諮詢服務輪職教授交通費。                  |
| 52,978     | 272,970    | 印刷裝訂與廣告費 | 126,000        | 較上年度預算數272,970元，減少146,970元。     |
| 52,978     | 272,970    | 印刷及裝訂費   | 126,000        |                                 |
|            |            |          | 126,000        | 教材資料影印機使用費，1臺*12月*17,500張*0.6元。 |
| 510,045    | 228,670    | 修理保養及保固費 | 228,670        | 較上年度預算數228,670元，無增減。            |
| 510,045    | 228,670    | 機械及設備修護費 | 228,670        |                                 |
|            |            |          | 228,670        | 電腦設備硬體維護費(電腦專案計畫)。              |
| 1,349,283  | 1,983,000  | 一般服務費    | 2,055,000      | 較上年度預算數1,983,000元，增加72,000元。    |
| 1,349,283  | 1,983,000  | 外包費      | 2,055,000      |                                 |
|            |            |          | 687,000        | 研習場地清潔費，1,145坪*12月*50元。         |
|            |            |          | 1,368,000      | 專業技工(廚師)業務外包費，3人*12月*38,000元。   |
| 17,694,349 | 14,079,093 | 專業服務費    | 16,918,148     | 較上年度預算數14,079,093元，增加           |

# 臺北市地方教育發展基金－臺北市教師研習中心

## 基金用途－訓練教育計畫明細表

中華民國111年度

單位：新臺幣元

| 前年度<br>決算數 | 上年度<br>預算數 | 科 目              | 本 年 度<br>預 算 數 | 說 明   |
|------------|------------|------------------|----------------|---|
| 14,533,504 | 10,469,605 | 講課鐘點、稿費、出席審查及查詢費 | 13,385,605     | 2,839,055元。                                       |
|            |            |                  | 5,405          | 教師天地封面設計美編費。                                      |
|            |            |                  | 72,000         | 臺北市教育e報編稿費，240千字*300元。                            |
|            |            |                  | 48,000         | 臺北市教育e報稿件審查費，240千字*200元。                          |
|            |            |                  | 600,000        | 教育研究專家學者諮詢出席費，240人次*2,500元。                       |
|            |            |                  | 40,000         | 教師天地審稿費，200千字*200元。                               |
|            |            |                  | 69,000         | 教師天地撰稿費，100千字*690元。                               |
|            |            |                  | 72,900         | 臺北市教育e報撰稿費，90千字*810元。                             |
|            |            |                  | 60,000         | 線上研習課程講座鐘點費，30節*2,000元。                           |
|            |            |                  | 48,600         | 臺北市教育e報圖片使用費(一般稿件)，180張*270元。                     |
|            |            |                  | 200,000        | 各儲訓班、培力班及研習班(含模組課程)等規劃諮詢會議出席費，80人次*2,500元。        |
|            |            |                  | 87,800         | 各儲訓班、培力班及研習班(含模組課程)等課程論次式報告閱卷費，2,195份*40元。        |
|            |            |                  | 27,600         | 講義教材撰稿費，40千字*690元。                                |
|            |            |                  | 2,400          | 國外學者專家講座鐘點費，1節*2,400元。                            |
|            |            |                  | 5,100,000      | 各儲訓班、培力班及研習班(含模組課程)等課程講座鐘點費，2,550節*2,000元。        |
|            |            |                  | 750,000        | 各儲訓班、培力班及研習班(含模組課程)等課程(有隸屬關係人員)講座鐘點費，500節*1,500元。 |
|            |            |                  | 160,000        | 性別平等教育類科課程講座鐘點費，80節*2,000元。                       |
|            |            |                  | 30,000         | 性別平等教育類科課程(有隸屬關係人員)講座鐘點費，20節*1,500元。              |
|            |            |                  | 125,000        | 教育研究發展邀集學者專家諮詢會議出席費，50人次*2,500元。                  |
|            |            |                  | 486,000        | 優質學校評選初審評審審查費(書面)，600件*810元。                      |
|            |            |                  | 150,000        | 杏壇芬芳錄初審實地訪視出席費，60人次*2,500元。                       |



# 臺北市地方教育發展基金－臺北市教師研習中心

## 基金用途－訓練教育計畫明細表

中華民國111年度

單位：新臺幣元

| 前年度<br>決算數 | 上年度<br>預算數 | 科 目     | 本 年 度<br>預 算 數 | 說 明   |
|------------|------------|---------|----------------|---|
|            |            |         | 32,400         | 教育111標竿學校初審審查費，40件*810元。                    |
|            |            |         | 150,000        | 教育111標竿學校複審、決審委員出席費，60人次*2,500元。            |
|            |            |         | 50,000         | 教育111標竿學校諮詢出席費，20人次*2,500元。                 |
|            |            |         | 200,000        | 優質學校評選評審標準規劃會議諮詢出席費，80人次*2,500元。            |
|            |            |         | 100,000        | 杏壇芬芳錄複審評審出席費(含諮詢、複審)，40人次*2,500元。           |
|            |            |         | 1,252,500      | 優質學校評選複審、決審委員出席費，501人次*2,500元。              |
|            |            |         | 30,000         | 教育研究發展講座鐘點費，15節*2,000元。                     |
|            |            |         | 960,000        | 心靈活水班、輔導紓壓及教師自我成長工作坊等講座鐘點費，480節*2,000元(新增)。 |
|            |            |         | 810,000        | 校園輔導列車系列講座鐘點費，405節*2,000元(新增)。              |
|            |            |         | 1,512,000      | 教師諮詢服務輪值教授指導鐘點費，756節*2,000元。                |
|            |            |         | 10,000         | 教師專案輔導課程規劃會議出席費，4人次*2,500元。                 |
|            |            |         | 144,000        | 教師專案輔導課程講座鐘點費，72節*2,000元。                   |
| 1,000      |            | 委託考選訓練費 |                |   |
| 1,419,675  | 2,374,488  | 電腦軟體服務費 | 2,339,543      |   |
|            |            |         | 31,680         | 臺北市教育e報作業管理系統維護費含教師天地電子報(電腦專案計畫)。           |
|            |            |         | 78,400         | 教育111數位網站系統維護費(電腦專案計畫)。                     |
|            |            |         | 42,000         | 優質學校網站系統維護費(電腦專案計畫)。                        |
|            |            |         | 252,928        | 臺北市教師在職研習網作業管理系統維護費(電腦專案計畫)。                |
|            |            |         | 40,040         | 教師天地、杏壇網站建置及系統維護(電腦專案計畫)。                   |
|            |            |         | 98,300         | 資訊安全監控防護委託服務費(電腦專案計畫)。                      |

# 臺北市地方教育發展基金－臺北市教師研習中心

## 基金用途－訓練教育計畫明細表

中華民國111年度

單位：新臺幣元

| 前年度<br>決算數 | 上年度<br>預算數 | 科 目      | 本 年 度<br>預 算 數 | 說 明  |
|------------|------------|----------|----------------|--|
|            |            |          | 97,000         | 中心網站系統維護(電腦專案計畫)。  |
|            |            |          | 120,000        | 委託網站無障礙檢測及功能新增服務(電腦專案計畫)。                                  |
|            |            |          | 1,513,195      | 臺北市教師在職研習網駐點加值客服委託服務費(電腦專案計畫)。                             |
|            |            |          | 66,000         | e教材教學資源中心(含甄選網資料庫)網頁維護費(電腦專案計畫)。                           |
| 1,740,170  | 1,235,000  | 其他專業服務費  | 1,193,000      |  |
|            |            |          | 480,000        | E化研習課程製作委託服務費。   |
|            |            |          | 250,000        | 儲訓班、培力班及各類研習班(含模組課程)等輔導員費，500天*500元。                       |
|            |            |          | 18,000         | 心靈活水班、輔導紓壓及教師自我成長工作坊等輔導員費，36人次*500元(新增)。                   |
|            |            |          | 400,000        | 線上研習課程製作委託服務費。   |
|            |            |          | 45,000         | 線上研習課程授權費，15件*3,000元。                                      |
| 4,473,286  | 5,652,000  | 材料及用品費   | 5,556,000      |  |
| 27,210     |            | 使用材料費    |                |  |
| 27,210     |            | 設備零件     |                |  |
| 4,446,076  | 5,652,000  | 用品消耗     | 5,556,000      | 較上年度預算數5,652,000元，減少96,000元。                               |
| 17,144     | 300,000    | 辦公(事務)用品 |                |  |
| 1,743,480  | 1,825,800  | 食品       | 1,989,640      |  |
|            |            |          | 157,600        | 儲訓班、培力班及各類研習班(含模組課程)等研習課程期間工作人員膳費，1,970次*80元。              |
|            |            |          | 25,000         | 外埠參觀膳費，50次*500元。   |
|            |            |          | 1,600,000      | 儲訓班、培力班及各類研習班(含模組課程)等研習員、講座、輔導員及外辦班工作人員等之膳費，20,000次*80元。   |
|            |            |          | 163,840        | 心靈活水班、輔導紓壓、教師諮詢服務及教師自我成長工作坊等研習員、講座、輔導員等之膳費，2,048次*80元(新增)。 |
|            |            |          | 43,200         | 性別平等教育類課程研習員及講座膳費，540次*80元。                                |
| 2,685,452  | 3,526,200  | 其他用品消耗   | 3,566,360      |  |
|            |            |          | 10,000         | 本中心史料展示區照片文獻等資料收集及   |

# 臺北市地方教育發展基金－臺北市教師研習中心

## 基金用途－訓練教育計畫明細表

中華民國111年度

單位：新臺幣元

| 前年度<br>決算數 | 上年度<br>預算數 | 科 目 | 本 年 度<br>預 算 數 | 說 明  |
|------------|------------|-----|----------------|--|
|            |            |     |                | 雜支。  |
|            |            |     | 70,000         | 研習資料袋，100期*700元。                                       |
|            |            |     | 64,600         | 學員餐廳膳飲用具等。   |
|            |            |     | 60,000         | 廚房鍋具用具等。   |
|            |            |     | 60,000         | 清潔用品等。   |
|            |            |     | 18,000         | 研習活動衛生急救用品。  |
|            |            |     | 107,500        | 研習寢具等洗滌費，430套*250元。                                    |
|            |            |     | 96,000         | 教師諮商輔導文宣用品等相關費用(新增)。                                   |
|            |            |     | 96,000         | 輔導紓壓研習課程及活動用品、教材費及生活輔導員工作會議用品、茶點等相關費用。                 |
|            |            |     | 38,300         | 研習員生活、衛生用品等。   |
|            |            |     | 12,000         | 中心(含心坊)藝文情境畫材、活動布置費。                                   |
|            |            |     | 4,000          | 教育研究發展委員會會議逾時誤餐餐盒費用，40人次*100元。                         |
|            |            |     | 9,600          | 教育111標竿學校會議逾時誤餐餐盒費用，96人次*100元。                         |
|            |            |     | 72,000         | 優質學校評選逾時誤餐餐盒費用，720人次*100元。                             |
|            |            |     | 6,400          | 杏壇芬芳錄逾時誤餐餐盒費用，64人次*100元。                               |
|            |            |     | 333,960        | 辦理各項業務所需用品費及相關布置費等。                                    |
|            |            |     | 450,000        | 優質學校頒獎典禮場地布置相關費用等。                                     |
|            |            |     | 240,000        | 杏壇芬芳錄評審及頒獎典禮場地布置相關費用等。                                 |
|            |            |     | 180,000        | 教育111標竿學校評審及頒獎場地布置相關費用等。                               |
|            |            |     | 24,000         | 租借研習場地清潔費等雜支，4次*6,000元。                                |
|            |            |     | 180,000        | 雜支(外辦研習課程學員參觀門票、保險費、場租(電腦教室、創新自造教室等)、wifi設置租用通信等相關費用)。 |
|            |            |     | 84,000         | 研習課程及文康活動用品等相關費用。                                      |
|            |            |     | 50,000         | 資訊科技、媒體資源及創新自造等12年國教及新興議題等研習課程製作材料費。                   |

# 臺北市地方教育發展基金－臺北市教師研習中心

## 基金用途－訓練教育計畫明細表

中華民國111年度

單位：新臺幣元

| 前年度<br>決算數 | 上年度<br>預算數 | 科 目                     | 本 年 度<br>預 算 數 | 說 明   |
|------------|------------|-------------------------|----------------|---|
|            |            |                         | 500,000        | 儲訓班、培力班及各類研習班(含模組課程)等課程教材費，10,000份*50元。                                 |
|            |            |                         | 40,000         | 全日大型活動、教育對話平臺及論壇等茶點相關費用，40人次*1,000元。                                    |
|            |            |                         | 100,000        | 教育對話平臺(研習、論壇、世界咖啡館等)成果發表類暨會議、資料袋(文具用品、環保餐具、講座用杯等)相關費用。                  |
|            |            |                         | 360,000        | 教育對話平臺(研習、論壇、世界咖啡館等)大型活動場地布置相關費用。                                       |
|            |            |                         | 300,000        | 教育對話平臺(研習、論壇、世界咖啡館等)所需文具用品、紙張、資料夾等。                                     |
| 1,372,565  | 2,020,000  | 租金、償債、利息及相關手續費          | 1,780,000      |   |
| 244,675    | 588,000    | 地租及水租                   | 368,000        | 較上年度預算數588,000元，減少220,000元。   |
| 244,675    | 588,000    | 場地租金                    | 368,000        |   |
|            |            |                         | 87,600         | 研習員外埠(如標竿學習等)場地租借費用。  |
|            |            |                         | 280,000        | 研習場地租借費(儲訓班標竿學習、綜合活動、藝文及體育類如：舞蹈教室、音樂教室、游泳池等無法由本中心教室支援之場地費等)，35次*8,000元。 |
|            |            |                         | 400            | 配合預算編列至千元，增列進位數400元。  |
| 1,127,890  | 1,432,000  | 交通及運輸設備租金               | 1,412,000      | 較上年度預算數1,432,000元，減少20,000元。  |
| 1,127,890  | 1,432,000  | 車租                      | 1,412,000      |   |
|            |            |                         | 1,332,000      | 研習員報到結訓及通勤交通租車費，3車*185天*2,400元。   |
|            |            |                         | 80,000         | 研習員外埠標竿學習交通租車費，8輛*10,000元。  |
| 15,197,183 | 17,468,000 | 會費、捐助、補助、分攤、照護、救濟與交流活動費 | 17,270,000     |   |
| 32,200     | 50,000     | 捐助、補助與獎助                | 50,000         | 較上年度預算數50,000元，無增減。   |
| 32,200     | 50,000     | 其他捐助、補助與獎助              | 50,000         | 研習及參訪獎牌獎品，100期*500元。  |
| 15,164,983 | 17,418,000 | 補貼、獎勵、慰問、照護與救濟          | 17,220,000     | 較上年度預算數17,418,000元，減少198,000元。  |
| 14,800,000 | 16,920,000 | 獎勵費用                    | 16,720,000     |   |

# 臺北市地方教育發展基金－臺北市教師研習中心

## 基金用途－訓練教育計畫明細表

中華民國111年度

單位：新臺幣元

| 前年度<br>決算數 | 上年度<br>預算數 | 科 目                  | 本 年 度<br>預 算 數 | 說 明   |
|------------|------------|----------------------|----------------|---|
|            |            |                      | 20,000         | 優質學校評選精進獎勵金，2項*10,000元。                     |
|            |            |                      | 1,800,000      | 教育111標竿學校評選獎勵金，9項*200,000元。                 |
|            |            |                      | 1,500,000      | 優質學校評選獎勵金(整體金質獎)。                           |
|            |            |                      | 13,400,000     | 優質學校評選獎勵金，67項*200,000元。                     |
| 364,983    | 498,000    | 其他補貼、獎勵、慰問、<br>照護與救濟 | 500,000        |   |
|            |            |                      | 15,000         | 教育111標竿學校獎牌製作費，10面*1,500元。                  |
|            |            |                      | 224,400        | 優質學校評選獎牌獎座，68座*3,300元。                      |
|            |            |                      | 110,000        | 杏壇芬芳錄獎座，55座*2,000元。                         |
|            |            |                      | 600            | 配合預算編列至千元，增列進位數600元。                        |
|            |            |                      | 150,000        | 研習、參訪及論壇等獎牌、獎品、文宣品等製作相關費用(含設計費)，50座*3,000元。 |
| 383,830    | 436,000    | 其他                   | 35,000         |   |
| 383,830    | 436,000    | 其他支出                 | 35,000         | 較上年度預算數436,000元，減少401,000元。                 |
| 383,830    | 436,000    | 其他                   | 35,000         |   |
|            |            |                      | 14,000         | 研習員外埠參觀住宿費，10次*1,400元。                      |
|            |            |                      | 6,000          | 國際教育研習、論壇等學術交流接待費。                          |
|            |            |                      | 5,000          | 國際學術交流接待費。                                  |
|            |            |                      | 10,000         | 退休人員紀念品，2人*5,000元(由教育局移列)。                  |

# 臺北市地方教育發展基金－臺北市教師研習中心

## 基金用途－一般行政管理計畫明細表

中華民國111年度

單位：新臺幣元

| 前年度<br>決算數 | 上年度<br>預算數 | 科 目       | 本 年 度<br>預 算 數 | 說 明                           |
|------------|------------|-----------|----------------|-------------------------------|
| 21,685,367 | 22,813,000 | 合計        | 22,393,000     |                               |
| 13,706,093 | 15,231,000 | 用人費用      | 15,340,000     |                               |
| 9,012,267  | 9,420,000  | 正式員額薪資    | 9,336,000      | 較上年度預算數9,420,000元，減少84,000元。  |
| 5,514,747  | 6,360,000  | 職員薪金      | 6,360,000      | 職員9人薪金(詳用人費用彙計表)。             |
| 2,887,500  | 2,520,000  | 工員工資      | 2,436,000      | 工員7人工資(詳用人費用彙計表)。             |
| 610,020    | 540,000    | 警餉        | 540,000        | 警衛1人薪金(詳用人費用彙計表)。             |
| 535,804    | 36,000     | 聘僱及兼職人員薪資 | 36,000         | 較上年度預算數36,000元，無增減。           |
| 499,804    |            | 約僱職員薪金    |                |                               |
| 36,000     | 36,000     | 兼職人員酬金    | 36,000         | 兼人事管理員兼職費。                    |
| 615,588    | 572,632    | 超時工作報酬    | 568,944        | 較上年度預算數572,632元，減少3,688元。     |
| 615,588    | 572,632    | 加班費       | 568,944        |                               |
|            |            |           | 435,935        | 不休假出勤加班費。                     |
|            |            |           | 133,009        | 職工延時工作加班費。                    |
| 2,559,301  | 2,665,500  | 獎金        | 2,641,000      | 較上年度預算數2,665,500元，減少24,500元。  |
| 1,317,992  | 1,488,000  | 考績獎金      | 1,474,000      | 依考績法規定核發之獎金。                  |
| 1,241,309  | 1,177,500  | 年終獎金      | 1,167,000      | 依規定於年節加發之獎金。                  |
| 412,557    | 772,704    | 退休及卹償金    | 853,968        | 較上年度預算數772,704元，增加81,264元。    |
|            | 571,104    | 職員退休及離職金  | 659,088        | 提撥退撫基金。                       |
| 412,557    | 201,600    | 工員退休及離職金  | 194,880        | 提撥勞工退休準備金。                    |
| 570,576    | 1,764,164  | 福利費       | 1,904,088      | 較上年度預算數1,764,164元，增加139,924元。 |
| 111,490    | 888,444    | 分擔員工保險費   | 937,488        | 分擔公保、勞保、健保費。                  |
| 32,000     | 172,280    | 傷病醫藥費     | 166,280        |                               |
|            |            |           | 21,000         | 健康檢查補助費，6人*3,500元。            |
|            |            |           | 144,000        | 健康檢查補助費，9人*16,000元。           |
|            |            |           | 1,280          | 廚師因業務需要身體健康檢查費用。              |
| 404,736    | 559,440    | 員工通勤交通費   | 544,320        | 員工上下班交通費，36人*12月*1,260元。      |
| 22,350     | 144,000    | 其他福利費     | 256,000        | 休假旅遊補助費。                      |
| 6,830,971  | 6,788,000  | 服務費用      | 6,632,000      |                               |
| 15,134     | 14,200     | 郵電費       | 14,200         | 較上年度預算數14,200元，無增減。           |
| 15,134     | 14,200     | 郵費        | 14,200         | 寄發各種叢書、文件、資料、論著等郵費。           |

# 臺北市地方教育發展基金－臺北市教師研習中心

## 基金用途－一般行政管理計畫明細表

中華民國111年度

單位：新臺幣元

| 前年度<br>決算數 | 上年度<br>預算數 | 科 目        | 本 年 度<br>預 算 數 | 說 明   |
|------------|------------|------------|----------------|---|
| 339,594    | 351,219    | 印刷裝訂與廣告費   | 351,219        | 較上年度預算數351,219元，無增減。                                      |
| 339,594    | 351,219    | 印刷及裝訂費     | 351,219        |   |
|            |            |            | 18,000         | 各種帳冊、表報印刷。  |
|            |            |            | 2,019          | 致送講座賀年卡、桌曆、行事曆。   |
|            |            |            | 331,200        | 影印機使用費，4臺*12月*11,500張*0.6元。                               |
| 2,922,415  | 2,796,190  | 修理保養及保固費   | 2,772,190      | 較上年度預算數2,796,190元，減少24,000元。                              |
| 435,145    | 535,910    | 一般房屋修護費    | 535,910        |   |
|            |            |            | 141,450        | 行政大樓木造民國15年建471坪，計編(6,100+441*200)*1.5=141,450元。          |
|            |            |            | 84,260         | 研習大樓鋼筋混凝土造民國85年建755坪，計編列4,510+725*110=84,260元             |
|            |            |            | 66,165         | 教學資源中心鋼筋混凝土造民國70年造390坪，計編列(4,510+360*110)*1.5=66,165元。    |
|            |            |            | 56,430         | 中正堂鋼筋混凝土造民國59年建331坪，計編列(4,510+301*110)*1.5=56,430元。       |
|            |            |            | 187,605        | 綜合大樓鋼筋混凝土造民國76年建1,126坪，計編列(4,510+1,096*110)*1.5=187,605元。 |
| 58,006     | 49,000     | 交通及運輸設備修護費 | 49,000         | 車輛養護費(2008年以前購置)(詳車輛明細表)。                                 |
| 2,429,264  | 2,211,280  | 雜項設備修護費    | 2,187,280      |   |
|            |            |            | 35,000         | 沉水馬達保養維護。   |
|            |            |            | 10,000         | 演講廳設備維護。  |
|            |            |            | 20,000         | 空氣調節箱養護。  |
|            |            |            | 10,000         | 消防箱維護。  |
|            |            |            | 35,000         | 課桌椅維修更新。  |
|            |            |            | 10,000         | 消防照明燈具維護。   |
|            |            |            | 100,000        | 冷凍主機養護。   |
|            |            |            | 100,000        | 衛生設備檢修養護。   |
|            |            |            | 40,000         | 播音設備養護。   |
|            |            |            | 15,000         | 化糞池養護。  |
|            |            |            | 95,000         | 研習寢室盥洗設備等換修維護。  |
|            |            |            | 60,000         | 電梯維護。   |
|            |            |            | 40,000         | 投影機養護。  |

# 臺北市地方教育發展基金－臺北市教師研習中心

## 基金用途－一般行政管理計畫明細表

中華民國111年度

單位：新臺幣元

| 前年度<br>決算數 | 上年度<br>預算數 | 科 目           | 本 年 度<br>預 算 數 | 說 明                           |
|------------|------------|---------------|----------------|-------------------------------|
|            |            |               | 20,000         | 餐廳油汙池養護。                      |
|            |            |               | 95,000         | 照明燈具換修(含挑高區換裝)。               |
|            |            |               | 90,000         | 天花板維修更新。                      |
|            |            |               | 80,000         | 消防受信總機養護。                     |
|            |            |               | 70,000         | 消防發電機及管路維護。                   |
|            |            |               | 60,000         | 不斷電系統電源及發電機養護。                |
|            |            |               | 70,000         | 廚房機器設備養護。                     |
|            |            |               | 180,000        | 視聽音響器材設備養護。                   |
|            |            |               | 10,000         | 鋼琴養護。                         |
|            |            |               | 30,000         | 蓄水塔養護。                        |
|            |            |               | 50,000         | 門、窗維護。                        |
|            |            |               | 80,000         | 冷氣水塔養護。                       |
|            |            |               | 80,000         | 空調系統防鏽處理維護。                   |
|            |            |               | 96,000         | 監視系統養護，12月*8,000元。            |
|            |            |               | 25,000         | 漁池養護。                         |
|            |            |               | 200,000        | 庭園花木維護。                       |
|            |            |               | 118,280        | 飲水機租賃養護。                      |
|            |            |               | 36,000         | 監視系統硬碟及不斷電養護，3臺*12月*1,000元。   |
|            |            |               | 54,000         | 鍋爐維護，9座*6,000元。               |
|            |            |               | 40,000         | 電動螢幕及跑馬燈養護，4幅*2學期*5,000元。     |
|            |            |               | 96,000         | 電信系統養護，12月*8,000元。            |
|            |            |               | 25,000         | 攝影機維修，10臺*2,500元。             |
|            |            |               | 12,000         | 滅火器換藥，40支*300元。               |
| 20,030     | 2,483      | 保險費           | 2,483          | 較上年度預算數2,483元，無增減。            |
| 7,500      |            | 一般房屋保險費       |                |                               |
| 2,765      | 2,483      | 交通及運輸設備保險費    | 2,483          | 公務車輛保險費(詳車輛明細表)。              |
| 9,765      |            | 責任保險費         |                |                               |
| 2,755,812  | 2,701,508  | 一般服務費         | 2,569,508      | 較上年度預算數2,701,508元，減少132,000元。 |
| 55         |            | 佣金、匯費、經理費及手續費 |                |                               |
| 2,686,797  | 2,627,508  | 外包費           | 2,497,508      |                               |



# 臺北市地方教育發展基金－臺北市教師研習中心

## 基金用途－一般行政管理計畫明細表

中華民國111年度

單位：新臺幣元

| 前年度<br>決算數 | 上年度<br>預算數 | 科 目          | 本 年 度<br>預 算 數 | 說 明   |
|------------|------------|--------------|----------------|---|
|            |            |              | 1,156,800      | 辦公場地及公共設施清潔維護，1,928坪*12月*50元。                 |
|            |            |              | 350,000        | 資訊駐點人員費用。                                     |
|            |            |              | 534,708        | 機關安全保全人員費用，12月*44,559元。                       |
|            |            |              | 456,000        | 駕駛技工業務外包，12月*38,000元。                         |
| 68,960     | 74,000     | 體育活動費        | 72,000         |   |
|            |            |              | 72,000         | 文康活動費，本中心編列職員25人，警衛1人，工員10人，合計36人，每人編列2,000元。 |
| 626,400    | 770,000    | 專業服務費        | 770,000        | 較上年度預算數770,000元，無增減。                          |
| 95,000     | 200,000    | 法律事務費        | 200,000        | 履約爭議訴訟律師費用。                                   |
| 58,900     | 90,000     | 委託檢驗(定)試驗認證費 | 90,000         |   |
|            |            |              | 30,000         | 建築物消防安全檢測費。                                   |
|            |            |              | 60,000         | 建築物公共安全檢查簽證及申報費。                              |
| 472,500    | 480,000    | 其他專業服務費      | 480,000        | 辦公廳舍保全服務費(機械保全)，12月*40,000元。                  |
| 151,586    | 152,400    | 公共關係費        | 152,400        | 較上年度預算數152,400元，無增減。                          |
| 151,586    | 152,400    | 公共關係費        | 152,400        | 主任特別費，12月*12,700元。                            |
| 1,079,494  | 775,000    | 材料及用品費       | 402,000        |   |
| 425,835    | 222,491    | 使用材料費        | 203,647        | 較上年度預算數222,491元，減少18,844元。                    |
|            | 15,358     | 燃料           | 14,191         | 公務小客車使用液化石油氣費(詳車輛明細表)。                        |
| 26,095     | 20,533     | 油脂           | 23,856         | 公務小客車使用95無鉛汽油費(詳車輛明細表)。                       |
| 399,740    | 186,600    | 設備零件         | 165,600        |   |
|            |            |              | 16,000         | 電動布幕，2幅*8,000元。                               |
|            |            |              | 6,000          | 鋁製工作梯，2組*3,000元。                              |
|            |            |              | 5,500          | 公文櫃1個。  |
|            |            |              | 8,500          | 乾濕兩用吸塵器1臺。                                    |
|            |            |              | 16,000         | 喇叭組，2具*8,000元。                                |
|            |            |              | 9,000          | 類比電話機，5臺*1,800元。                              |
|            |            |              | 19,000         | 洽談桌，2張*9,500元。                                |
|            |            |              | 9,000          | 公文櫃(拉門)，2臺*4,500元。                            |
|            |            |              | 50,000         | 折疊椅，25組*2,000元(新增)。                           |
|            |            |              | 6,500          | 除濕機1臺。  |

# 臺北市地方教育發展基金－臺北市教師研習中心

## 基金用途－一般行政管理計畫明細表

中華民國111年度

單位：新臺幣元

| 前年度<br>決算數 | 上年度<br>預算數 | 科 目        | 本 年 度<br>預 算 數 | 說 明                         |
|------------|------------|------------|----------------|-----------------------------|
|            |            |            | 3,800          | 數位電話機1臺。                    |
|            |            |            | 5,500          | 公文櫃1臺。                      |
|            |            |            | 10,800         | 汰換滅火器，16支*675元。             |
| 653,659    | 552,509    | 用品消耗       | 198,353        | 較上年度預算數552,509元，減少354,156元。 |
| 106,867    | 120,360    | 辦公(事務)用品   | 115,440        |                             |
|            | 7,700      | 服裝         | 1,440          | 警衛1人，按每人每月120元編列。           |
|            |            |            | 108,000        | 職員25人，按每人每月360元編列。          |
|            |            |            | 6,000          | 工員10人，按每人每月50元編列。           |
|            |            |            | 5,950          |                             |
|            |            |            | 1,100          | 警衛皮鞋。                       |
|            |            |            | 400            | 警衛服裝配備。                     |
|            |            |            | 1,500          | 警衛夏服。                       |
|            |            |            | 900            | 廚師工作服(夏)。                   |
|            |            |            | 50             | 警衛襪子。                       |
|            |            |            | 2,000          | 廚師工作服(冬)。                   |
| 546,792    | 424,449    | 其他用品消耗     | 76,963         |                             |
|            |            |            | 76,963         | 環境衛生、消毒用具。                  |
| 68,809     | 19,000     | 稅捐及規費(強制費) | 19,000         |                             |
| 11,230     | 11,230     | 消費與行為稅     | 11,230         | 較上年度預算數11,230元，無增減。         |
| 11,230     | 11,230     | 使用牌照稅      | 11,230         |                             |
|            |            |            | 11,230         | 公務小客車使用牌照稅(詳車輛明細表)。         |
| 57,579     | 7,770      | 規費         | 7,770          | 較上年度預算數7,770元，無增減。          |
| 51,399     | 900        | 行政規費與強制費   | 900            |                             |
|            |            |            | 900            | 公務小客車1輛檢驗費(詳車輛明細表)。         |
| 6,180      | 6,180      | 汽車燃料使用費    | 6,180          |                             |
|            |            |            | 6,180          | 公務小客車燃料使用費(詳車輛明細表)。         |
|            | 690        | 其他規費       | 690            | 配合預算編列至千元，增列進位數690元。        |

# 臺北市地方教育發展基金－臺北市教師研習中心

## 基金用途－建築及設備計畫明細表

中華民國111年度

單位：新臺幣元

| 前年度<br>決算數 | 上年度<br>預算數 | 科 目                        | 本 年 度 預 算 數 | 說 明                              |
|------------|------------|----------------------------|-------------|----------------------------------|
| 4,930,966  | 5,854,000  | 合計                         | 3,523,000   |                                  |
| 4,930,966  | 5,854,000  | 購建固定資產、無形資產及非理財<br>目的之長期投資 | 3,523,000   |                                  |
| 2,537,708  | 3,062,000  | 購建固定資產                     | 988,000     |                                  |
| 2,537,708  | 3,062,000  | 一般建築及設備計畫                  | 988,000     |                                  |
| 829,067    | 638,000    | 資訊設備                       | 510,000     |                                  |
| 829,067    | 638,000    | 購置機械及設備                    | 510,000     |                                  |
|            |            |                            | 467,500     | 新購筆記型電腦，17部*27,500<br>元(電腦專案計畫)。 |
|            |            |                            | 42,500      | 汰換電腦周邊設備及零組件(<br>電腦專案計畫)。        |
| 1,708,641  | 2,424,000  | 辦公設備                       | 478,000     |                                  |
| 360,582    | 1,019,000  | 購置機械及設備                    | 88,000      |                                  |
|            |            |                            | 58,000      | 汰換4500流明(含)以上SXGA投<br>影機1臺。      |
|            |            |                            | 30,000      | 汰換馬達1組。                          |
| 429,583    | 99,000     | 購置交通及運輸設備                  | 55,000      |                                  |
|            |            |                            | 30,000      | 汰換綜合擴大機，2臺*15,000<br>元。          |
|            |            |                            | 25,000      | 汰換無線麥克風1套。                       |
| 918,476    | 1,306,000  | 購置雜項設備                     | 335,000     |                                  |
|            |            |                            | 15,000      | 新購玻璃白板1臺。                        |
|            |            |                            | 320,000     | 汰換變頻10K型分離式冷氣機<br>，8臺*40,000元。   |
| 119,800    | 120,000    | 購置無形資產                     | 120,000     |                                  |
| 119,800    | 120,000    | 一般建築及設備計畫                  | 120,000     |                                  |
| 119,800    | 120,000    | 資訊設備                       | 120,000     |                                  |
| 119,800    | 120,000    | 購置電腦軟體                     | 120,000     |                                  |
|            |            |                            | 80,000      | 研發e教材所需工具軟體1批(電<br>腦專案計畫)。       |
|            |            |                            | 40,000      | 套裝軟體(電腦專案計畫)。                    |
| 2,273,458  | 2,672,000  | 遞延支出                       | 2,415,000   |                                  |
| 2,273,458  | 2,672,000  | 一般建築及設備計畫                  | 2,415,000   |                                  |
|            |            | 衛生下水道污水管接管改<br>善工程         | 2,415,000   |                                  |
|            |            | 遞延修繕房屋建築支出                 | 2,415,000   |                                  |
|            |            |                            | 2,200,000   | 一、施工費。                           |

# 臺北市地方教育發展基金－臺北市教師研習中心

## 基金用途－建築及設備計畫明細表

中華民國111年度

單位：新臺幣元

| 前年度<br>決算數 | 上年度<br>預算數 | 科 目        | 本 年 度 預 算 數 | 說 明                       |
|------------|------------|------------|-------------|---------------------------|
|            |            |            | 138,000     | 二、委託技術服務費(總包價<br>法)。      |
|            |            |            | 77,000      | 三、工程管理費(按施工費約<br>3.5%提列)。 |
| 2,273,458  | 2,672,000  | 校園整修工程     |             |                           |
| 2,273,458  | 2,672,000  | 遞延修繕房屋建築支出 |             |                           |

# 預 算 參 考 表

# 臺北市地方教育發展基金－臺北市教師研習中心

## 預計平衡表

中華民國111年12月31日

單位：新臺幣千元

| 109年(前年)<br>12月31日<br>決算數 | 科<br>目            | 111年12月31日<br>預計數 | 110年12月31日<br>預計數 | 比較增減(-) |
|---------------------------|-------------------|-------------------|-------------------|---------|
| 660,264                   | 資產合計              | 648,833           | 653,473           | -4,640  |
| 660,264                   | 資產                | 648,833           | 653,473           | -4,640  |
| 24,933                    | 流動資產              | 13,502            | 18,142            | -4,640  |
| 24,426                    | 現金                | 12,995            | 17,635            | -4,640  |
| 24,426                    | 銀行存款              | 12,995            | 17,635            | -4,640  |
| 507                       | 預付款項              | 507               | 507               |         |
| 507                       | 預付費用              | 507               | 507               |         |
| 9,692                     | 投資、長期應收款項、貸墊款及準備金 | 9,692             | 9,692             |         |
| 9,692                     | 準備金               | 9,692             | 9,692             |         |
| 9,692                     | 退休及離職準備金          | 9,692             | 9,692             |         |
| 625,638                   | 其他資產              | 625,638           | 625,638           |         |
| 625,638                   | 什項資產              | 625,638           | 625,638           |         |
| 625,638                   | 代管資產              | 625,638           | 625,638           |         |
| 660,264                   | 負債及基金餘額合計         | 648,833           | 653,473           | -4,640  |
| 638,979                   | 負債                | 638,979           | 638,979           |         |
| 1,520                     | 流動負債              | 1,520             | 1,520             |         |
| 1,520                     | 應付款項              | 1,520             | 1,520             |         |
| 575                       | 應付代收款             | 575               | 575               |         |
| 945                       | 應付費用              | 945               | 945               |         |
| 637,459                   | 其他負債              | 637,459           | 637,459           |         |
| 637,459                   | 什項負債              | 637,459           | 637,459           |         |
| 2,128                     | 存入保證金             | 2,128             | 2,128             |         |
| 9,692                     | 應付退休及離職金          | 9,692             | 9,692             |         |
| 625,638                   | 應付代管資產            | 625,638           | 625,638           |         |
| 21,285                    | 基金餘額              | 9,854             | 14,494            | -4,640  |
| 21,285                    | 基金餘額              | 9,854             | 14,494            | -4,640  |
| 21,285                    | 基金餘額              | 9,854             | 14,494            | -4,640  |
| 21,285                    | 累積餘額              | 9,854             | 14,494            | -4,640  |

註：1.信託代理與保證資產(負債)前年度決算數0元，上年度預計數0元，本年度預計數0元。2.或有資產(負債)0元。3.本基金自93年度起，本固定項目分開原則，將屬長期固定帳項，包括固定資產8,434,026元、無形資產319,693元及長期債務0元等，另立帳類管理，未納入本表。

## 臺北市地方教育發展基金

## 各項費用

中華民國

| 前年度<br>決算數 | 上年度<br>預算數  | 計畫別       |  | 合計         | 訓練教育計畫     |
|------------|-------------|-----------|--|------------|------------|
|            |             | 用途別科目     |  |            |            |
| 97,666,564 | 101,790,000 | 合計        |  | 98,048,000 | 72,132,000 |
| 41,128,762 | 43,468,000  | 用人費用      |  | 41,051,000 | 25,711,000 |
| 21,311,368 | 22,332,000  | 正式員額薪資    |  | 21,024,000 | 11,688,000 |
| 16,576,348 | 18,120,000  | 職員薪金      |  | 16,896,000 | 10,536,000 |
| 4,125,000  | 3,672,000   | 工員工資      |  | 3,588,000  | 1,152,000  |
| 610,020    | 540,000     | 警餉        |  | 540,000    |            |
| 535,804    | 36,000      | 聘僱及兼職人員薪資 |  | 36,000     |            |
| 499,804    |             | 約僱職員薪金    |  |            |            |
| 36,000     | 36,000      | 兼職人員酬金    |  | 36,000     |            |
| 1,181,876  | 1,278,643   | 超時工作報酬    |  | 1,325,208  | 756,264    |
| 1,181,876  | 1,278,643   | 加班費       |  | 1,325,208  | 756,264    |
| 5,528,992  | 5,864,500   | 獎金        |  | 5,519,000  | 2,878,000  |
| 2,666,190  | 3,073,000   | 考績獎金      |  | 2,891,000  | 1,417,000  |
| 2,862,802  | 2,791,500   | 年終獎金      |  | 2,628,000  | 1,461,000  |
| 8,667,529  | 9,707,213   | 退休及卹償金    |  | 9,218,308  | 8,364,340  |
| 8,227,266  | 9,104,528   | 職員退休及離職金  |  | 8,613,568  | 7,954,480  |
| 440,263    | 602,685     | 工員退休及離職金  |  | 604,740    | 409,860    |
| 3,903,193  | 4,249,644   | 福利費       |  | 3,928,484  | 2,024,396  |
| 2,495,416  | 2,031,204   | 分擔員工保險費   |  | 2,011,224  | 1,073,736  |
| 32,000     | 172,280     | 傷病醫藥費     |  | 166,280    |            |
| 404,736    | 559,440     | 員工通勤交通費   |  | 544,320    |            |
| 971,041    | 1,486,720   | 其他福利費     |  | 1,206,660  | 950,660    |
| 29,031,669 | 26,098,000  | 服務費用      |  | 28,412,000 | 21,780,000 |
| 1,706,979  | 2,024,667   | 水電費       |  | 1,698,582  | 1,698,582  |
| 1,549,858  | 1,800,000   | 工作場所電費    |  | 1,518,000  | 1,518,000  |
| 127,531    | 140,667     | 工作場所水費    |  | 126,582    | 126,582    |
| 29,590     | 84,000      | 氣體費       |  | 54,000     | 54,000     |
| 259,468    | 170,200     | 郵電費       |  | 154,200    | 140,000    |
| 19,354     | 14,200      | 郵費        |  | 14,200     |            |
| 240,114    | 156,000     | 電話費       |  | 140,000    | 140,000    |
| 642,730    | 565,600     | 旅運費       |  | 613,600    | 613,600    |

# 一 臺北市教師研習中心

## 彙計表

111年度

單位：新臺幣元

| 一般行政管理計畫   | 建築及設備計畫   |  |  |  |  |
|------------|-----------|--|--|--|--|
| 22,393,000 | 3,523,000 |  |  |  |  |
| 15,340,000 |           |  |  |  |  |
| 9,336,000  |           |  |  |  |  |
| 6,360,000  |           |  |  |  |  |
| 2,436,000  |           |  |  |  |  |
| 540,000    |           |  |  |  |  |
| 36,000     |           |  |  |  |  |
| 36,000     |           |  |  |  |  |
| 568,944    |           |  |  |  |  |
| 568,944    |           |  |  |  |  |
| 2,641,000  |           |  |  |  |  |
| 1,474,000  |           |  |  |  |  |
| 1,167,000  |           |  |  |  |  |
| 853,968    |           |  |  |  |  |
| 659,088    |           |  |  |  |  |
| 194,880    |           |  |  |  |  |
| 1,904,088  |           |  |  |  |  |
| 937,488    |           |  |  |  |  |
| 166,280    |           |  |  |  |  |
| 544,320    |           |  |  |  |  |
| 256,000    |           |  |  |  |  |
| 6,632,000  |           |  |  |  |  |
| 14,200     |           |  |  |  |  |
| 14,200     |           |  |  |  |  |



## 臺北市地方教育發展基金

## 各項費用

中華民國

| 前年度<br>決算數 | 上年度<br>預算數 | 計畫別              |  | 合計         | 訓練教育計畫     |
|------------|------------|------------------|--|------------|------------|
|            |            | 用途別科目            |  |            |            |
| 5,005      | 7,800      | 國內旅費             |  | 7,800      | 7,800      |
|            | 9,000      | 貨物運費             |  | 9,000      | 9,000      |
| 637,725    | 548,800    | 其他旅運費            |  | 596,800    | 596,800    |
| 392,572    | 624,189    | 印刷裝訂與廣告費         |  | 477,219    | 126,000    |
| 392,572    | 624,189    | 印刷及裝訂費           |  | 477,219    | 126,000    |
| 3,432,460  | 3,024,860  | 修理保養及保固費         |  | 3,000,860  | 228,670    |
| 435,145    | 535,910    | 一般房屋修護費          |  | 535,910    |            |
| 510,045    | 228,670    | 機械及設備修護費         |  | 228,670    | 228,670    |
| 58,006     | 49,000     | 交通及運輸設備修護費       |  | 49,000     |            |
| 2,429,264  | 2,211,280  | 雜項設備修護費          |  | 2,187,280  |            |
| 20,030     | 2,483      | 保險費              |  | 2,483      |            |
| 7,500      |            | 一般房屋保險費          |  |            |            |
| 2,765      | 2,483      | 交通及運輸設備保險費       |  | 2,483      |            |
| 9,765      |            | 責任保險費            |  |            |            |
| 4,105,095  | 4,684,508  | 一般服務費            |  | 4,624,508  | 2,055,000  |
| 55         |            | 佣金、匯費、經理費及手續費    |  |            |            |
| 4,036,080  | 4,610,508  | 外包費              |  | 4,552,508  | 2,055,000  |
| 68,960     | 74,000     | 體育活動費            |  | 72,000     |            |
| 18,320,749 | 14,849,093 | 專業服務費            |  | 17,688,148 | 16,918,148 |
| 95,000     | 200,000    | 法律事務費            |  | 200,000    |            |
| 14,533,504 | 10,469,605 | 講課鐘點、稿費、出席審查及查詢費 |  | 13,385,605 | 13,385,605 |
| 58,900     | 90,000     | 委託檢驗(定)試驗認證費     |  | 90,000     |            |
| 1,000      |            | 委託考選訓練費          |  |            |            |
| 1,419,675  | 2,374,488  | 電腦軟體服務費          |  | 2,339,543  | 2,339,543  |
| 2,212,670  | 1,715,000  | 其他專業服務費          |  | 1,673,000  | 1,193,000  |
| 151,586    | 152,400    | 公共關係費            |  | 152,400    |            |
| 151,586    | 152,400    | 公共關係費            |  | 152,400    |            |
| 5,552,780  | 6,427,000  | 材料及用品費           |  | 5,958,000  | 5,556,000  |
| 453,045    | 222,491    | 使用材料費            |  | 203,647    |            |
|            | 15,358     | 燃料               |  | 14,191     |            |
| 26,095     | 20,533     | 油脂               |  | 23,856     |            |

一 臺北市教師研習中心

彙計表

111年度

單位：新臺幣元

| 一般行政管理計畫  | 建築及設備計畫 |  |  |  |  |
|-----------|---------|--|--|--|--|
| 351,219   |         |  |  |  |  |
| 351,219   |         |  |  |  |  |
| 2,772,190 |         |  |  |  |  |
| 535,910   |         |  |  |  |  |
| 49,000    |         |  |  |  |  |
| 2,187,280 |         |  |  |  |  |
| 2,483     |         |  |  |  |  |
| 2,483     |         |  |  |  |  |
| 2,569,508 |         |  |  |  |  |
| 2,497,508 |         |  |  |  |  |
| 72,000    |         |  |  |  |  |
| 770,000   |         |  |  |  |  |
| 200,000   |         |  |  |  |  |
| 90,000    |         |  |  |  |  |
| 480,000   |         |  |  |  |  |
| 152,400   |         |  |  |  |  |
| 152,400   |         |  |  |  |  |
| 402,000   |         |  |  |  |  |
| 203,647   |         |  |  |  |  |
| 14,191    |         |  |  |  |  |
| 23,856    |         |  |  |  |  |

## 臺北市地方教育發展基金

## 各項費用

中華民國

| 前年度<br>決算數 | 上年度<br>預算數 | 計畫別                         |  | 合計         | 訓練教育計畫     |
|------------|------------|-----------------------------|--|------------|------------|
|            |            | 用途別科目                       |  |            |            |
| 426,950    | 186,600    | 設備零件                        |  | 165,600    |            |
| 5,099,735  | 6,204,509  | 用品消耗                        |  | 5,754,353  | 5,556,000  |
| 124,011    | 420,360    | 辦公(事務)用品                    |  | 115,440    |            |
|            | 7,700      | 服裝                          |  | 5,950      |            |
| 1,743,480  | 1,825,800  | 食品                          |  | 1,989,640  | 1,989,640  |
| 3,232,244  | 3,950,649  | 其他用品消耗                      |  | 3,643,323  | 3,566,360  |
| 1,372,565  | 2,020,000  | 租金、償債、利息及相關手續費              |  | 1,780,000  | 1,780,000  |
| 244,675    | 588,000    | 地租及水租                       |  | 368,000    | 368,000    |
| 244,675    | 588,000    | 場地租金                        |  | 368,000    | 368,000    |
| 1,127,890  | 1,432,000  | 交通及運輸設備租金                   |  | 1,412,000  | 1,412,000  |
| 1,127,890  | 1,432,000  | 車租                          |  | 1,412,000  | 1,412,000  |
| 4,930,966  | 5,854,000  | 購建固定資產、無形資產及非理財目的<br>之長期投資  |  | 3,523,000  |            |
| 2,537,708  | 3,062,000  | 購建固定資產                      |  | 988,000    |            |
| 1,189,649  | 1,657,000  | 購置機械及設備                     |  | 598,000    |            |
| 429,583    | 99,000     | 購置交通及運輸設備                   |  | 55,000     |            |
| 918,476    | 1,306,000  | 購置雜項設備                      |  | 335,000    |            |
| 119,800    | 120,000    | 購置無形資產                      |  | 120,000    |            |
| 119,800    | 120,000    | 購置電腦軟體                      |  | 120,000    |            |
| 2,273,458  | 2,672,000  | 遞延支出                        |  | 2,415,000  |            |
| 2,273,458  | 2,672,000  | 遞延修繕房屋建築支出                  |  | 2,415,000  |            |
| 68,809     | 19,000     | 稅捐及規費(強制費)                  |  | 19,000     |            |
| 11,230     | 11,230     | 消費與行為稅                      |  | 11,230     |            |
| 11,230     | 11,230     | 使用牌照稅                       |  | 11,230     |            |
| 57,579     | 7,770      | 規費                          |  | 7,770      |            |
| 51,399     | 900        | 行政規費與強制費                    |  | 900        |            |
| 6,180      | 6,180      | 汽車燃料使用費                     |  | 6,180      |            |
|            | 690        | 其他規費                        |  | 690        |            |
| 15,197,183 | 17,468,000 | 會費、捐助、補助、分攤、照護、救濟<br>與交流活動費 |  | 17,270,000 | 17,270,000 |
| 32,200     | 50,000     | 捐助、補助與獎助                    |  | 50,000     | 50,000     |
| 32,200     | 50,000     | 其他捐助、補助與獎助                  |  | 50,000     | 50,000     |
| 15,164,983 | 17,418,000 | 補貼、獎勵、慰問、照護與救濟              |  | 17,220,000 | 17,220,000 |

一 臺北市教師研習中心

彙計表

111年度

單位：新臺幣元

| 一般行政管理計畫 | 建築及設備計畫 |  |  |  |  |
|----------|---------|--|--|--|--|
| 165,600  |         |  |  |  |  |
| 198,353  |         |  |  |  |  |
| 115,440  |         |  |  |  |  |
| 5,950    |         |  |  |  |  |
| 76,963   |         |  |  |  |  |
|          |         |  |  |  |  |
|          |         |  |  |  |  |
|          |         |  |  |  |  |
|          |         |  |  |  |  |
|          |         |  |  |  |  |
|          |         |  |  |  |  |
|          |         |  |  |  |  |
|          |         |  |  |  |  |
|          |         |  |  |  |  |
|          |         |  |  |  |  |
|          |         |  |  |  |  |
|          |         |  |  |  |  |
|          |         |  |  |  |  |
|          |         |  |  |  |  |
|          |         |  |  |  |  |
|          |         |  |  |  |  |
|          |         |  |  |  |  |
|          |         |  |  |  |  |
|          |         |  |  |  |  |
|          |         |  |  |  |  |
|          |         |  |  |  |  |
|          |         |  |  |  |  |
|          |         |  |  |  |  |
|          |         |  |  |  |  |
|          |         |  |  |  |  |
|          |         |  |  |  |  |
|          |         |  |  |  |  |
|          |         |  |  |  |  |
|          |         |  |  |  |  |
|          |         |  |  |  |  |
|          |         |  |  |  |  |
|          |         |  |  |  |  |
|          |         |  |  |  |  |

臺北市地方教育發展基金

各項費用

中華民國

| 前年度<br>決算數 | 上年度<br>預算數 | 計畫別              | 合計         | 訓練教育計畫     |
|------------|------------|------------------|------------|------------|
|            |            | 用途別科目            |            |            |
| 14,800,000 | 16,920,000 | 獎勵費用             | 16,720,000 | 16,720,000 |
| 364,983    | 498,000    | 其他補貼、獎勵、慰問、照護與救濟 | 500,000    | 500,000    |
| 383,830    | 436,000    | 其他               | 35,000     | 35,000     |
| 383,830    | 436,000    | 其他支出             | 35,000     | 35,000     |
| 383,830    | 436,000    | 其他               | 35,000     | 35,000     |

一臺北市教師研習中心

彙計表

111年度

單位：新臺幣元

| 一般行政管理計畫 | 建築及設備計畫 |  |  |  |  |
|----------|---------|--|--|--|--|
|          |         |  |  |  |  |

臺北市地方教育發展基金－臺北市教師研習中心

員工人數彙計表

中華民國111年度

單位：人

| 計 畫 及 項 目  | 上年度最高可<br>進用員額數 | 本年度<br>增減(-)數 | 本年度最高可<br>進用員額數 | 說 明 |
|------------|-----------------|---------------|-----------------|-----|
| 合計         | 37              | -1            | 36              |     |
| 訓練教育計畫部分   | 20              | -1            | 19              |     |
| 職員         | 17              | -1            | 16              |     |
| 技工         | 3               |               | 3               |     |
| 一般行政管理計畫部分 | 17              |               | 17              |     |
| 職員         | 9               |               | 9               |     |
| 駐衛警        | 1               |               | 1               |     |
| 工友         | 7               |               | 7               |     |

註：1.本表約僱、聘用係指奉准有案之約聘僱人員。

2.外包費編列辦公設施及研習場地等清潔業務外包費、資訊駐點人員外包費、駕駛技工外包1人、機關安全保全人員1人、專業技工(廚師)外包3人等，計455萬2,508元。

本 頁 空 白



# 臺北市地方教育發展基金

## 用人費用

中華民國

| 計畫及項目    | 合計         | 正式<br>員額<br>薪資 | 聘僱<br>人員<br>薪資 | 超時<br>工作<br>報酬 | 津貼 | 獎 金       |           |    |
|----------|------------|----------------|----------------|----------------|----|-----------|-----------|----|
|          |            |                |                |                |    | 年終獎金      | 考績獎金      | 其他 |
| 合計       | 41,051,000 | 21,024,000     |                | 1,325,208      |    | 2,628,000 | 2,891,000 |    |
| 訓練教育計畫   | 25,711,000 | 11,688,000     |                | 756,264        |    | 1,461,000 | 1,417,000 |    |
| 職員薪金     | 10,536,000 | 10,536,000     |                |                |    |           |           |    |
| 工員工資     | 1,152,000  | 1,152,000      |                |                |    |           |           |    |
| 加班費      | 756,264    |                |                | 756,264        |    |           |           |    |
| 考績獎金     | 1,417,000  |                |                |                |    |           | 1,417,000 |    |
| 年終獎金     | 1,461,000  |                |                |                |    | 1,461,000 |           |    |
| 職員退休及離職金 | 7,954,480  |                |                |                |    |           |           |    |
| 工員退休及離職金 | 409,860    |                |                |                |    |           |           |    |
| 分擔員工保險費  | 1,073,736  |                |                |                |    |           |           |    |
| 其他福利費    | 950,660    |                |                |                |    |           |           |    |
| 一般行政管理計畫 | 15,340,000 | 9,336,000      |                | 568,944        |    | 1,167,000 | 1,474,000 |    |
| 職員薪金     | 6,360,000  | 6,360,000      |                |                |    |           |           |    |
| 工員工資     | 2,436,000  | 2,436,000      |                |                |    |           |           |    |
| 警餉       | 540,000    | 540,000        |                |                |    |           |           |    |
| 兼職人員酬金   | 36,000     |                |                |                |    |           |           |    |
| 加班費      | 568,944    |                |                | 568,944        |    |           |           |    |
| 考績獎金     | 1,474,000  |                |                |                |    |           | 1,474,000 |    |
| 年終獎金     | 1,167,000  |                |                |                |    | 1,167,000 |           |    |
| 職員退休及離職金 | 659,088    |                |                |                |    |           |           |    |
| 工員退休及離職金 | 194,880    |                |                |                |    |           |           |    |

# —臺北市教師研習中心

## 彙計表

111年度

單位：新臺幣元

| 退休及卹償金    |     | 資遣費 | 福 利 費     |           |           |             |           | 提繳費 | 兼任<br>人員<br>用人<br>費用 |
|-----------|-----|-----|-----------|-----------|-----------|-------------|-----------|-----|----------------------|
| 退休金       | 卹償金 |     | 分擔<br>保險費 | 傷病<br>醫藥費 | 提撥<br>福利金 | 員工通勤<br>交通費 | 其他        |     |                      |
| 9,218,308 |     |     | 2,011,224 | 166,280   |           | 544,320     | 1,206,660 |     | 36,000               |
| 8,364,340 |     |     | 1,073,736 |           |           |             | 950,660   |     |                      |
| 7,954,480 |     |     |           |           |           |             |           |     |                      |
| 409,860   |     |     | 1,073,736 |           |           |             |           |     |                      |
|           |     |     |           |           |           |             | 950,660   |     |                      |
| 853,968   |     |     | 937,488   | 166,280   |           | 544,320     | 256,000   |     | 36,000               |
|           |     |     |           |           |           |             |           |     |                      |
|           |     |     |           |           |           |             |           |     | 36,000               |
| 659,088   |     |     |           |           |           |             |           |     |                      |
| 194,880   |     |     |           |           |           |             |           |     |                      |

# 臺北市地方教育發展基金

## 用人費用

中華民國

| 計畫及項目       | 合計      | 正式<br>員額<br>薪資 | 聘僱<br>人員<br>薪資 | 超時<br>工作<br>報酬 | 津貼 | 獎 金  |      |    |
|-------------|---------|----------------|----------------|----------------|----|------|------|----|
|             |         |                |                |                |    | 年終獎金 | 考績獎金 | 其他 |
| 分擔員工<br>保險費 | 937,488 |                |                |                |    |      |      |    |
| 傷病醫藥<br>費   | 166,280 |                |                |                |    |      |      |    |
| 員工通勤<br>交通費 | 544,320 |                |                |                |    |      |      |    |
| 其他福利<br>費   | 256,000 |                |                |                |    |      |      |    |

註：1.本表兼任人員用人費用，係兼人事管理員兼職費。2.外包費編列辦公設施及研習場地等清潔業務外包費、資訊駐點人員外包費、駕駛技工外包1人、機關安全保全人員1人、專業技工(廚師)外包3人等，計455萬2,508元。

—臺北市教師研習中心

彙計表

111年度

單位：新臺幣元

| 退休及卹償金 |     | 資遣費 | 福 利 費     |           |           |             | 提繳費     | 兼任<br>人員<br>用人<br>費用 |
|--------|-----|-----|-----------|-----------|-----------|-------------|---------|----------------------|
| 退休金    | 卹償金 |     | 分擔<br>保險費 | 傷病<br>醫藥費 | 提撥<br>福利金 | 員工通勤<br>交通費 |         |                      |
|        |     |     | 937,488   | 166,280   |           | 544,320     | 256,000 |                      |

車輛明

中華民國

| 工作計畫別    | 車輛種類  | 車號      | 廠牌及引擎號碼        | 購置年月   | 汽缸總排氣量(立方公分) | 合計      | 牌照稅(全年) | 燃料使用費(全年) |
|----------|-------|---------|----------------|--------|--------------|---------|---------|-----------|
| 合計       | 車輛1輛  |         |                |        |              | 107,840 | 11,230  | 6,180     |
| 一般行政管理計畫 | 小客車1輛 |         |                |        |              | 107,840 | 11,230  | 6,180     |
|          | 小客車   | 5332-QZ | 中華-4B11Q001721 | 200807 | 1,998        | 107,840 | 11,230  | 6,180     |

# —臺北市教師研習中心

## 細表

111年度

單位：新臺幣元

| 油料費(全年)    |      |        | 液化石油氣(全年)  |      |        | 修護費    | 檢驗執照及保險費 |
|------------|------|--------|------------|------|--------|--------|----------|
| 數量<br>(公升) | 單價   | 金額     | 數量<br>(公升) | 單價   | 金額     |        |          |
|            |      | 23,856 |            |      | 14,191 | 49,000 | 3,383    |
|            |      | 23,856 |            |      | 14,191 | 49,000 | 3,383    |
| 852        | 28.0 | 23,856 | 972        | 14.6 | 14,191 | 49,000 | 3,383    |

# 臺北市地方教育發展基金－臺北市教師研習中心

## 單位（或計畫）成本分析表

中華民國111年度

單位：新臺幣千元

| 計 畫 別    | 單 位 | 單位成本(元)或<br>平均利(費)率 | 數 量 | 預 算 數  | 說 明 |
|----------|-----|---------------------|-----|--------|-----|
| 合計       |     |                     |     | 98,048 |     |
| 訓練教育計畫   |     |                     |     | 72,132 |     |
| 一般行政管理計畫 |     |                     |     | 22,393 |     |
| 建築及設備計畫  |     |                     |     | 3,523  |     |

# 臺北市地方教育發展基金－臺北市教師研習中心

## 5年來主要業務計畫分析表

中華民國111年度

單位：新臺幣千元

| 年度及項目      | 單位 | 數量 | 單位成本(元)或<br>平均利(費)率 | 金額      | 說明 |
|------------|----|----|---------------------|---------|----|
| (本)年度預算數   |    |    |                     |         |    |
| 訓練教育計畫     |    |    |                     | 72,132  |    |
| (上)年度預算數   |    |    |                     |         |    |
| 訓練教育計畫     |    |    |                     | 73,123  |    |
| (前)年度決算數   |    |    |                     |         |    |
| 訓練教育計畫     |    |    |                     | 71,050  |    |
| (108)年度決算數 |    |    |                     |         |    |
| 訓練教育計畫     |    |    |                     | 74,852  |    |
| (107)年度決算數 |    |    |                     |         |    |
| 訓練教育計畫     |    |    |                     | 101,811 |    |



臺北市地方教育發展基金－臺北市教師研習中心

資本資產明細表

中華民國111年度

單位：新臺幣千元

| 項 目         | 取得成本<br>(期初餘額) | 以前年度<br>累計折舊/<br>長期投資<br>評 價 | 本 年 度 變 動 |    |     |            | 本年度累計折<br>舊/長期投資<br>評價變動數 | 期末餘額  |              |
|-------------|----------------|------------------------------|-----------|----|-----|------------|---------------------------|-------|--------------|
|             |                |                              | 增加        |    | 減少  |            |                           |       | 主要增減<br>原因說明 |
|             |                |                              | 金額        | 類型 | 金額  | 類型         |                           |       |              |
| 合計          | 33,192         | 22,848                       | 1,108     |    | 101 |            | 2,597                     | 8,754 |              |
| 機械及設備       | 16,014         | 11,168                       | 598       | 增置 |     |            | 1,361                     | 4,083 |              |
| 交通及運輸<br>設備 | 2,492          | 1,713                        | 55        | 增置 |     |            | 190                       | 644   |              |
| 雜項設備        | 14,385         | 9,966                        | 335       | 增置 |     |            | 1,047                     | 3,707 |              |
| 電腦軟體        | 301            |                              | 120       | 增置 | 101 | 無形資<br>產攤銷 |                           | 320   |              |