

# 前 言

- 一、地政工作旨在推行土地政策、執行土地法令、解決土地問題，進而保障人民產權，加強為民服務，並提供國家建設及各級產業發展所需土地之基本資料，以達「簡政便民」、「地盡其利」、及「地利共享」之施政目標。為使本市地政基本資料及業務執行成果能為有關機關及各界人士所瞭解，並供作其施政與研究之參考及本處同仁自行檢討與策勵之依據，本處乃自六十七年度開始，按年度編撰「地政統計」，將當年度各項地政基本資料重要工作執行情形及其成果予以統計分析。
- 二、本處為能迅速確實辦妥土地登記及測量，分設六個地政事務所，由大安地政事務所管轄大安區，建成地政事務所管轄萬華、大同、中正（愛國東、西路以北）等區，古亭地政事務所管轄文山、中正（愛國東、西路以南）等區，松山地政事務所管轄松山、信義、南港等區，士林地政事務所管轄士林、北投等區，中山地政事務所管轄中山、內湖等區，管轄地籍管理事項，加強為民服務，以確保人民產權。
- 三、本統計內容包括本市位置、面積、人口、地籍、地價、地權、地用、徵收及本處之人事、預算等資料。
- 四、本統計表列之資料，主要係由本處各單位就實際業務執行成果統計而得，少部分取自於有關機關所發表之統計資料，經整理分析彙編而成。
- 五、本統計各表之統計數字，除另有註明年度者外，均以民國九十一年十二月三十一日為準。
- 六、本統計各表所用單位除人數外，均採公制，預算為新台幣元。
- 七、本統計所用符號「—」表示無數字，「……」表示數字尚未確定，空白表示計畫辦理，數字尚待核定，凡須另作補充說明者，悉於圖表下端註明。

臺北市政府地政處處長

中華民國九十二年四月

# 目 錄

一、臺北市四至地理位置	1
二、臺北市土地面積及現住人口	2
三、臺北市都市計畫分區使用面積	3
四、臺北市公地權屬及面積統計	5
五、臺北市公有放租耕地分區面積統計	6
六、臺北市撥用公地面積統計	7
七、臺北市土地權屬及利用情形	9
八、臺北市各地政事務所土地建物登記測量等案件統計	10
九、臺北市九十一年度各月土地建物登記測量等案件統計	11
十、臺北市辦理土地標示變更登記件數筆數及面積	15
十一、臺北市辦理土地所有權登記件數筆數及面積	16
十二、臺北市辦理土地他項權利登記件數筆數及面積	17
十三、臺北市辦理建物標示變更登記件數棟數及面積	21
十四、臺北市辦理建物所有權登記件數棟數及面積	22
十五、臺北市辦理建物他項權利登記件數棟數及面積	23
十六、臺北市辦理地籍(更名 更正 限制 住址變更 換發書狀)登記及核發圖簿謄本數	25
十七、臺北市外國人地權登記管理	26
十八、臺北市實施耕地三七五減租成果統計	27
十九、臺北市農業用地統計表	29
二十、臺北市市地重劃成果統計	35
二一、臺北市第一期限期建築使用私有空地成果統計	37
二二、臺北市地價區段統計	39
二三、臺北市土地總歸戶情形	41
二四、臺北市地價稅及土地增值稅徵收情形	42
二五、臺北市徵收私有土地成果統計	43
二六、臺北市區段徵收成果統計	45
二七、臺北市政府地政處暨所屬機關組織系統表	47
二八、臺北市政府地政處暨所屬機關職員官職等統計分析	48
二九、臺北市政府地政處暨所屬機關職員年齡統計分析	49
三十、臺北市政府地政處暨所屬機關職員學歷統計分析	51
三一、臺北市政府地政處暨所屬機關九十一年度歲入決算分析	53
三二、臺北市政府地政處暨所屬機關九十一年度歲出決算分析	55
三三、臺北市政府地政處暨所屬機關以前年度歲入轉入數決算表	57
三四、臺北市政府地政處暨所屬機關以前年度歲出轉入數決算表	57

## 一、臺北市四至地理位置

地 點	極 東	極 西	極 南	極 北	市 中 心
	南港區舊庄里	北投區關渡里	文山區指南里	北投區湖山里	內湖區西康里
經緯度	東經121° 39'30"	東經121° 27'10"	東經121° 35'22"	東經121° 33'04"	東經121° 33'20"
	北緯 25° 01'51"	北緯 25° 06'59"	北緯 24° 57'42"	北緯 25° 12'46"	北緯 25° 05'14"

資料來源：地政處測量大隊

## 二、臺北市土地面積及現住人口

年度及區別	土地面積 (公頃)	現住人口 (人)	人口密度 (人/公頃)
民國68年度	27,214.18	2,179,627	80
民國69年度	27,214.18	2,213,194	81
民國70年度	27,214.18	2,246,759	83
民國71年度	27,214.18	2,297,961	84
民國72年度	27,216.81	2,362,635	87
民國73年度	27,216.81	2,416,020	89
民國74年度	27,216.81	2,477,704	91
民國75年度	27,177.41	2,539,365	93
民國76年度	27,177.41	2,608,881	96
民國77年度	27,177.41	2,663,844	98
民國78年度	27,177.41	2,699,636	99
民國79年度	27,177.41	2,713,683	100
民國80年度	27,177.41	2,726,139	100
民國81年度	27,177.41	2,706,453	100
民國82年度	27,179.97	2,675,029	98
民國83年度	27,179.97	2,653,245	98
民國84年度	27,179.97	2,648,797	97
民國85年度	27,179.97	2,620,716	96
民國86年度	27,179.97	2,590,766	95
民國87年度	27,179.97	2,622,171	96
民國88年度	27,179.97	2,640,322	97
民國89年度	27,179.97	2,646,474	97
民國90年度	27,179.97	2,633,802	97
<b>民國91年度</b>	<b>27,179.97</b>	<b>2,641,856</b>	<b>97</b>
松山區	928.78	205,289	221
信義區	1,120.77	237,362	212
大安區	1,136.14	315,714	278
中山區	1,368.21	217,569	159
中正區	760.71	161,808	213
大同區	568.15	131,077	231
萬華區	885.22	203,451	230
文山區	3,150.90	256,528	81
南港區	2,184.24	113,839	52
內湖區	3,157.87	258,611	82
士林區	6,236.82	291,493	47
北投區	5,682.16	249,115	44

資料來源：1.土地面積，本處第一科。  
2.現住人口，本府主計處第三科。

### 三、臺北市都市計畫分區使用面積

中華民國九十一年底

使用分區別	面積 (公頃)	比率 (%)	備 註
<b>總 計</b>	<b>27,179.97</b>	<b>100.00</b>	
可供都市發展土地	13,402.84	49.31	
住 宅 區	3,856.54	14.19	
工 業 區	470.54	1.73	
商 業 區	912.43	3.36	
行 政 區	75.38	0.28	
文 教 區	75.57	0.28	
飛 機 場	242.07	0.89	
特 定 專 用 區	439.96	1.62	
娛 樂 區	97.22	0.36	
公共設施用地	7,151.91	26.31	
其 他	81.22	0.30	
非都市發展土地	13,777.13	50.69	(非都市發展地區)
農 業 區	651.59	2.40	
保 護 區	11,354.19	41.77	(含國家公園4,770.22公頃)
風 景 區	152.40	0.56	
行 水 區	1,618.95	5.96	
其 他	0.00	0.00	

資料來源：本府都市發展局

九十一年底

使用分區別	面積 (公頃)	%
總計	27,179.97	100.00
可供都市發展土地	13,402.84	49.31
住宅區	3,856.54	14.19
工業區	470.54	1.73
商業區	912.43	3.36
行政區	75.38	0.28
文教區	75.57	0.28
飛機場	242.07	0.89
特定專用區	439.96	1.62
娛樂區	97.22	0.36
公共設施用地	7,151.91	26.31
其他	81.22	0.30
非都市發展土地	13,777.13	50.69
農業區	651.59	2.40
保護區	11,354.19	41.77
風景區	152.40	0.56
行水區	1,618.95	5.96
其他	0.00	0.00

#### 四、臺北市公地權屬及面積統計

面積單位：公頃

年度 及區別	權屬 面積				
	總計	國有	臺灣省有	臺北市有	臺北縣有
民國68年度	5,721.8503	3,016.8126	1,225.6917	1,360.0135	119.3325
民國69年度	6,098.3397	3,016.8126	1,225.6917	1,736.5029	119.3325
民國70年度	7,001.3921	3,934.6779	1,210.8788	1,736.5029	119.3325
民國71年度	7,001.3921	3,934.6779	1,210.8788	1,736.5029	119.3325
民國72年度	7,086.0538	3,507.5352	1,124.5658	2,334.5175	119.4353
民國73年度	7,753.6335	3,799.1041	1,112.7698	2,773.3071	68.4525
民國74年度	8,341.0496	4,021.2179	1,131.9336	3,114.2396	73.6585
民國75年度	8,156.4724	3,895.3338	1,125.8081	3,060.9254	74.4051
民國76年度	8,821.0579	4,232.1580	1,121.8612	3,392.6896	74.3491
民國77年度	8,739.0248	4,659.4423	1,029.7336	2,978.2243	71.6246
民國78年度	9,033.0790	4,789.7295	1,032.9155	3,139.3258	71.1082
民國79年度	10,085.0252	4,792.3012	1,028.4554	4,201.5210	62.7476
民國80年度	10,131.8604	4,817.5601	1,028.6558	4,222.9005	62.7440
民國81年度	10,377.5654	5,039.2912	1,027.6692	4,247.8400	62.7650
民國82年度	10,341.0937	4,961.9850	1,027.1386	4,289.2257	62.7444
民國83年度	11,280.7603	5,681.4921	1,026.8271	4,509.6967	62.7444
民國84年度	11,328.9069	5,697.2052	1,025.8853	4,543.0720	62.7444
民國85年度	13,816.1847	7,445.7952	1,185.4335	5,059.7209	125.2351
民國86年度	11,822.8640	6,287.9934	978.2596	4,492.1696	64.4414
民國87年度	11,562.5380	6,304.6434	976.0353	4,217.4227	64.4366
民國88年度	12,632.1344	6,848.9737	899.2011	4,814.8069	69.1527
民國89年度	12,602.5353	7,719.4483	0.0649	4,813.8268	69.1953
民國90年度	12,631.7499	7,714.8217	0.4037	4,847.4195	69.1050
<b>民國91年度</b>	<b>12,674.8295</b>	<b>7,723.4457</b>	<b>0.0213</b>	<b>4,882.2536</b>	<b>69.1089</b>
松山區	545.9258	294.6485	0.0000	251.2746	0.0027
信義區	555.8788	274.8484	0.0000	281.0304	0.0000
大安區	690.4966	369.5283	0.0000	320.9643	0.0040
中山區	799.7812	280.6021	0.0106	519.1685	0.0000
中正區	487.4360	294.2616	0.0000	192.7744	0.4000
大同區	213.8054	76.4406	0.0000	137.3634	0.0014
萬華區	345.5997	139.0114	0.0000	206.5589	0.0294
文山區	1,429.4782	585.7196	0.0107	840.0669	3.6810
南港區	917.1143	574.9776	0.0000	336.9765	5.1602
內湖區	922.9561	402.9265	0.0000	519.8935	0.1361
士林區	2,656.2221	1,925.5758	0.0000	709.9860	20.6603
北投區	3,110.1353	2,504.9053	0.0000	566.1962	39.0338

資料來源：本處第三科

## 五、臺北市公有放租耕地分區面積統計

中華民國九十一年十二月三十一日

面積單位：公頃

權屬別	分區使用別	總計	農業區		保護區		機關預定用地		機場預定用地		道路用地		陽明山國家公園		第二種住宅區	
			田	旱田	田	旱田	田	旱田	田	旱田	田	旱田	田	旱田	田	旱田
總計	筆數	97	1	0	0	82	2	0	1	0	2	1	3	0	0	5
	面積	17.0837	0.3143	0	0	14.9758	1.0826	0	0.0043	0	0.0460	0.0043	0.3542	0	0	0.3022
國有	筆數	0	0	0	0	0	0	0	0	0	0	0	0	0	0	0
	面積	0	0	0	0	0	0	0	0	0	0	0	0	0	0	0
臺北市有	筆數	97	1	0	0	82	2	0	1	0	2	1	3	0	0	5
	面積	17.0837	0.3143	0	0	14.9758	1.0826	0	0.0043	0	0.0460	0.0043	0.3542	0	0	0.3022
臺灣省有	筆數	0	0	0	0	0	0	0	0	0	0	0	0	0	0	0
	面積	0	0	0	0	0	0	0	0	0	0	0	0	0	0	0
臺北縣有	筆數	0	0	0	0	0	0	0	0	0	0	0	0	0	0	0
	面積	0	0	0	0	0	0	0	0	0	0	0	0	0	0	0

資料來源：本處第三科



## 六、臺北市撥用

類 別 年度 及區別	總 計	國 防 設 備	交 通 事 業	公 事 用 業	水 事 利 業
民國68年度	13.8400	1.0829	3.7150	0.1187	
民國69年度	18.9854	1.6086	1.4842	0.1056	
民國70年度	211.5212	5.5891	189.1578	0.1240	
民國71年度	90.9611	27.7202	52.2325	0.0794	
民國72年度	93.9310		59.5267	0.0636	
民國73年度	29.5574		15.2149	2.2075	
民國74年度	28.2987		9.8325		
民國75年度	36.6255	5.1249	12.0349	0.0616	3.5906
民國76年度	54.7607	0.2457	19.9737	0.4233	25.7312
民國77年度	856.1047	13.3794	152.1847	0.3773	61.6277
民國78年度	325.4462	4.3987	22.4718	0.0261	64.4678
民國79年度	26.3470	2.6465	14.1008	2.5816	3.4482
民國80年度	300.1676	0.7432	8.6778	1.9337	0.4249
民國81年度	111.1381	0.7487	33.7617	0.2129	0.9168
民國82年度	65.4891	0.8027	6.1483	42.9164	0.1254
民國83年度	146.6414	5.5796	116.6976	0.0000	0.5221
民國84年度	60.7463	17.9991	7.6080	0.0182	0.1450
民國85年度	63.5074	28.9995	12.5264	0.0182	3.0262
民國86年度	65.7937	3.1535	42.6343	0.0000	2.9162
民國87年度	36.0063	8.3157	22.0893	0.0000	0.1251
民國88年度	19.1814	1.9740	10.5134	0.0000	1.9417
民國89年度	20.5386	0.1101	3.7297	0.0000	8.5177
民國90年度	13.4425	1.0117	2.1218	0.0000	0.5288
<b>民國91年度</b>	<b>20.6263</b>	<b>4.4368</b>	<b>10.0607</b>	<b>0.0000</b>	<b>0.0290</b>
松山區	5.5119	0.0000	5.5119	0.0000	0.0000
信義區	3.3733	0.1077	3.0965	0.0000	0.0000
大安區	0.5652	0.0000	0.5529	0.0000	0.0000
中山區	5.1471	4.2226	0.3278	0.0000	0.0000
中正區	0.6279	0.0000	0.1031	0.0000	0.0000
大同區	0.1687	0.0000	0.0691	0.0000	0.0000
萬華區	0.1351	0.0000	0.1351	0.0000	0.0000
文山區	0.6477	0.0526	0.0352	0.0000	0.0000
南港區	0.1463	0.0000	0.0560	0.0000	0.0290
內湖區	0.2193	0.0000	0.0797	0.0000	0.0000
士林區	0.1763	0.0539	0.0423	0.0000	0.0000
北投區	3.9075	0.0000	0.0511	0.0000	0.0000

資料來源：本處第四科

# 公地面積統計

面積單位：公頃

公共衛生	公共建築	慈善事業	國營事業	公益事業	教育(慈善)事業	(公共利益)及其他
				6.1961	0.8604	1.8669
				0.9133	2.2490	12.6247
			0.5190	0.3142	12.4641	3.3530
			2.3547	2.7888	4.6232	1.1623
			2.3969	14.9917	1.2448	15.7073
			1.4748	0.1525	5.5131	4.9946
	1.5323			6.2740	1.8863	8.7736
	1.1206			2.1047	4.2734	8.3148
	1.9687			1.9808	3.4356	1.0017
0.0125	8.8292				6.6176	613.0763
	12.2970		0.1322		2.4395	219.2131
	0.2565				0.6551	2.6583
0.3184	3.5668		0.0021		159.6998	124.8010
0.1015	3.4826		0.0029		3.7934	68.1205
2.5253	6.5414		0.2261		2.1815	4.0220
1.0946	6.3667				4.5209	11.8598
0.0135	5.8332		0.0000	0.0000	0.6021	28.5454
3.7124	3.3435				1.6522	10.2290
0.2668	3.1661				4.6899	8.9669
0.0000	0.7271	0.0000	0.0000	0.0000	0.9458	3.8033
0.0000	1.2634	0.0000	0.0000	0.0000	1.1710	2.3179
0.0000	1.4813	0.0000	0.0000	0.0000	2.7279	3.9719
0.0000	0.3766	0.0000	0.0000	0.0000	2.3086	7.0951
<b>0.0000</b>	<b>2.0535</b>	<b>0.0000</b>	<b>0.0000</b>	<b>0.0000</b>	<b>0.4599</b>	<b>3.5864</b>
0.0000	0.0000	0.0000	0.0000	0.0000	0.0000	0.0000
0.0000	0.1554	0.0000	0.0000	0.0000	0.0000	0.0137
0.0000	0.0065	0.0000	0.0000	0.0000	0.0000	0.0058
0.0000	0.2051	0.0000	0.0000	0.0000	0.2312	0.1604
0.0000	0.0000	0.0000	0.0000	0.0000	0.0000	0.5248
0.0000	0.0000	0.0000	0.0000	0.0000	0.0000	0.0996
0.0000	0.0000	0.0000	0.0000	0.0000	0.0000	0.0000
0.0000	0.2669	0.0000	0.0000	0.0000	0.0416	0.2514
0.0000	0.0551	0.0000	0.0000	0.0000	0.0000	0.0062
0.0000	0.0000	0.0000	0.0000	0.0000	0.0499	0.0897
0.0000	0.0038	0.0000	0.0000	0.0000	0.0000	0.0763
0.0000	1.3607	0.0000	0.0000	0.0000	0.1372	2.3585

## 七、臺北市土地權屬及利用情形

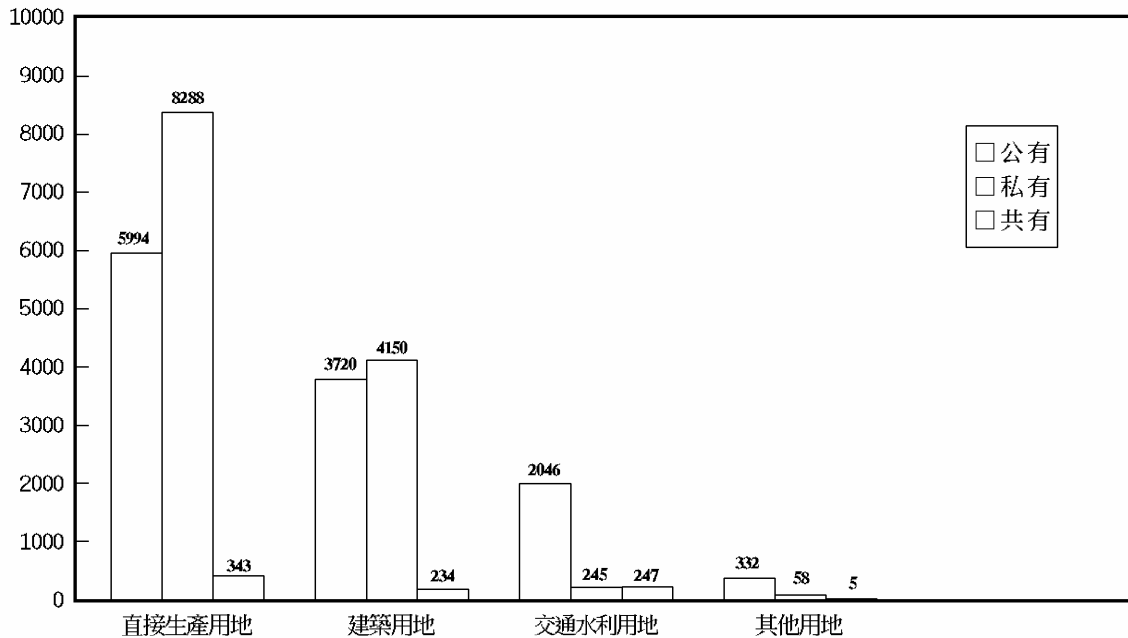
面積單位：公頃

年度及權屬	使用類別	總計	直接生產用地	建築用地	交通水利用地	其他用地
民國67年度		24,640.4260	16,925.3443	6,378.9865	1,045.2261	290.8691
民國68年度		24,759.9309	16,902.0239	6,501.1517	1,075.5285	281.2268
民國69年度		24,793.9245	16,847.0226	6,575.8758	1,091.2316	279.7945
民國70年度		24,889.5057	16,754.8084	6,720.3880	1,127.8656	286.4437
民國71年度		25,435.2566	16,719.6374	7,091.6031	1,338.6780	285.3381
民國72年度		25,669.4992	16,668.7751	7,240.7497	1,474.7238	285.2506
民國73年度		25,785.0267	16,568.7970	7,391.5793	1,662.4876	162.1628
民國74年度		25,882.2448	16,603.0574	7,425.7043	1,675.1755	178.3076
民國75年度		25,973.4616	16,638.3088	7,450.8464	1,698.9852	185.3212
民國76年度		22,671.8929	13,923.2604	6,900.9799	1,687.8835	159.7691
民國77年度		24,370.2971	14,994.3136	7,325.4158	1,810.4481	240.1196
民國78年度		24,637.4758	15,104.3877	7,441.1117	1,840.1148	251.8616
民國79年度		24,743.9007	14,948.3441	7,548.6050	1,994.0929	252.8587
民國80年度		24,924.7561	15,142.2004	7,513.9398	1,881.2111	387.4048
民國81年度		24,979.2597	15,137.0484	7,575.9161	1,880.2948	386.0004
民國82年度		25,058.2050	15,086.6016	7,626.0749	1,952.2075	393.3210
民國83年度		25,540.9085	15,413.1243	7,594.8880	2,145.3454	387.5508
民國84年度		25,453.5751	15,178.7053	7,640.8067	2,244.3347	389.7284
民國85年度		25,894.0348	14,975.2009	8,155.4550	2,372.6254	390.7535
民國86年度		25,879.1145	14,957.8202	8,154.5737	2,374.7048	392.0158
民國87年度		25,875.4867	14,881.8950	8,096.2342	2,499.1168	398.2407
民國88年度		25,890.0931	14,861.5796	8,118.6623	2,511.6097	398.2415
民國89年度		25,899.3277	14,813.7328	8,168.5484	2,519.0636	397.9829
民國90年度		25,807.2671	14,658.9821	8,229.6414	2,524.4987	394.1449
民國91年度		<b>25,661.9648</b>	<b>14,626.0131</b>	<b>8,103.6231</b>	<b>2,537.0557</b>	<b>395.2729</b>
公私共有	有	12,092.4899	5,994.2129	3,720.2146	2,045.6627	332.3997
	有	12,740.5405	8,288.3410	4,149.6821	244.7037	57.8137
	有	828.9344	343.4592	233.7264	246.6893	5.0595

備註：1. 使用類別係依土地法第二條規定分類。  
 2. 已登記公私有土地面積25,661.9648公頃，連同已登記但沒有分類別地目土地面積268.7251公頃，合計25,930.6899公頃。  
 3. 已登記公、私有土地面積25,930.6899公頃，連同未登記土地面積1,249.2801公頃，合計為27,179.9700公頃。  
 資料來源：本處第一科（依各地政事務所所報資料編製）

### 臺北市土地權屬及利用情形

中華民國九十一年十二月三十一日



## 八、臺北市各地政事務所土地建物登記測量等案件統計

中華民國九十一年一月一日至十二月三十一日

單位：筆、棟、張

項 目		所 別		總 計	建成地政 事 務 所	古亭地政 事 務 所	松山地政 事 務 所	士林地政 事 務 所	中山地政 事 務 所	大安地政 事 務 所
		所 別	所 別							
登 地 (筆)	小 計			<b>377,692</b>	<b>44,405</b>	<b>51,802</b>	<b>80,562</b>	<b>75,901</b>	<b>78,166</b>	<b>46,856</b>
	總 登 記			1	0	0	0	1	0	0
	所有權移轉登記			153,538	18,582	18,857	34,475	34,514	30,228	16,882
	他項權利登記			224,153	25,823	32,945	46,087	41,386	47,938	29,974
建 物 (棟)	小 計			<b>300,326</b>	<b>38,193</b>	<b>37,251</b>	<b>63,144</b>	<b>51,010</b>	<b>74,957</b>	<b>35,771</b>
	第 一 次 登 記			19,467	2,041	1,844	5,216	3,315	6,016	1,035
	所有權移轉登記			85,989	12,427	9,896	17,983	14,894	19,919	10,870
	他項權利登記			194,870	23,725	25,511	39,945	32,801	49,022	23,866
(筆棟)	土 地 建 物 其 他 登 記			267,219	44,628	27,872	51,260	52,265	54,568	36,626
測 量	小 計			<b>41,974</b>	<b>4,115</b>	<b>3,330</b>	<b>7,374</b>	<b>18,188</b>	<b>5,396</b>	<b>3,571</b>
	土 地 鑑 界 ( 筆 )			5,028	605	747	637	1,734	807	498
	建 物 勘 測 ( 棟 )			33,845	3,124	2,196	6,428	15,138	4,082	2,877
	土 地 合 併 分 割 ( 筆 )			3,101	386	387	309	1,316	507	196
地目變更勘查(筆)				208	23	16	32	58	62	17
核發地籍圖建物平面位置圖謄本(張)				594,409	62,635	63,274	161,981	105,549	110,298	90,672
核發土地建物登記簿謄本(張)				5,485,217	896,614	457,484	1,021,233	755,000	1,599,952	754,934
地 價 證 明 ( 張 )				19,105	5,252	984	4,296	3,778	2,919	1,876

資料來源：本處第一科

## 九、臺北市九十一年度各月

中華民國九十一年一月一日

項 目		月 別	總 計	九 十 一 年 一 月	二 月	三 月	四 月
登 地 (筆)	小 計		<b>377,692</b>	<b>29,741</b>	<b>19,123</b>	<b>31,100</b>	<b>37,072</b>
	總 登 記		1	1	0	0	0
	所有權移轉登記		153,538	10,369	7,402	11,057	13,033
	他項權利登記		224,153	19,371	11,721	20,043	24,039
建 物 (棟)	小 計		<b>300,326</b>	<b>26,392</b>	<b>15,291</b>	<b>25,576</b>	<b>31,136</b>
	第 一 次 登 記		19,467	1,859	1,471	826	2,126
	所有權移轉登記		85,989	7,815	3,793	7,168	8,148
	他項權利登記		194,870	16,718	10,027	17,582	20,862
(筆棟)	土 地 建 物 其 他 登 記		267,219	21,688	13,307	18,419	27,695
測 量	小 計		<b>41,974</b>	<b>2,750</b>	<b>1,321</b>	<b>2,762</b>	<b>2,429</b>
	土 地 鑑 界 ( 筆 )		5,028	519	244	407	425
	建 物 勘 測 ( 棟 )		33,845	1,919	929	2,108	1,656
	土 地 合 併 分 割 ( 筆 )		3,101	312	148	247	348
地 目 變 更 勘 查 ( 筆 )			208	60	4	15	57
核 發 地 籍 圖 建 物 平 面 位 置 圖 謄 本 ( 張 )			594,409	44,759	26,385	50,557	50,825
核 發 土 地 建 物 登 記 簿 謄 本 ( 張 )			5,485,217	514,685	301,593	519,781	526,841
地 價 證 明 ( 張 )			19,105	1,670	1,332	1,704	1,372

資料來源：本處第一科

# 土地建物登記測量等案件統計

至十二月三十一日

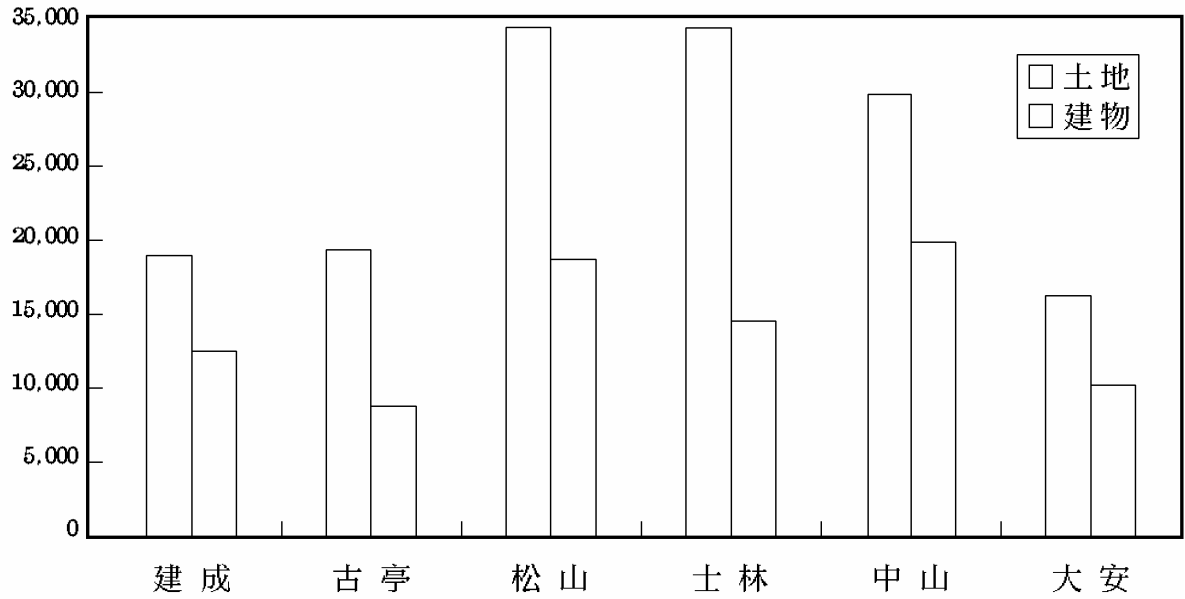
單位：筆、棟、張

五 月	六 月	七 月	八 月	九 月	十 月	十一 月	十二 月
<b>34,598</b>	<b>29,131</b>	<b>35,547</b>	<b>32,325</b>	<b>29,895</b>	<b>34,622</b>	<b>31,624</b>	<b>32,914</b>
0	0	0	0	0	0	0	0
13,422	12,131	15,295	13,331	12,932	15,561	14,860	14,145
21,176	17,000	20,252	18,994	16,963	19,061	16,764	18,769
<b>28,469</b>	<b>24,544</b>	<b>27,884</b>	<b>24,916</b>	<b>21,992</b>	<b>25,069</b>	<b>22,534</b>	<b>26,523</b>
1,422	2,085	1,610	1,110	1,351	1,448	1,499	2,660
8,592	7,508	8,584	7,552	6,093	6,919	6,382	7,435
18,455	14,951	17,690	16,254	14,548	16,702	14,653	16,428
18,179	19,836	26,696	20,175	21,252	21,353	25,485	33,134
<b>2,650</b>	<b>2,613</b>	<b>3,263</b>	<b>12,491</b>	<b>2,820</b>	<b>3,291</b>	<b>2,656</b>	<b>2,928</b>
487	400	397	461	460	425	407	396
1,872	1,849	2,607	11,818	2,181	2,636	2,013	2,257
291	364	259	212	179	230	236	275
4	8	9	9	13	10	5	14
50,063	47,831	56,040	52,498	50,168	57,311	55,599	52,373
518,909	463,276	539,337	472,082	409,231	446,121	406,571	366,790
1,325	2,099	1,656	1,665	972	1,096	985	3,229

# 臺北市土地建物所有權登記概況

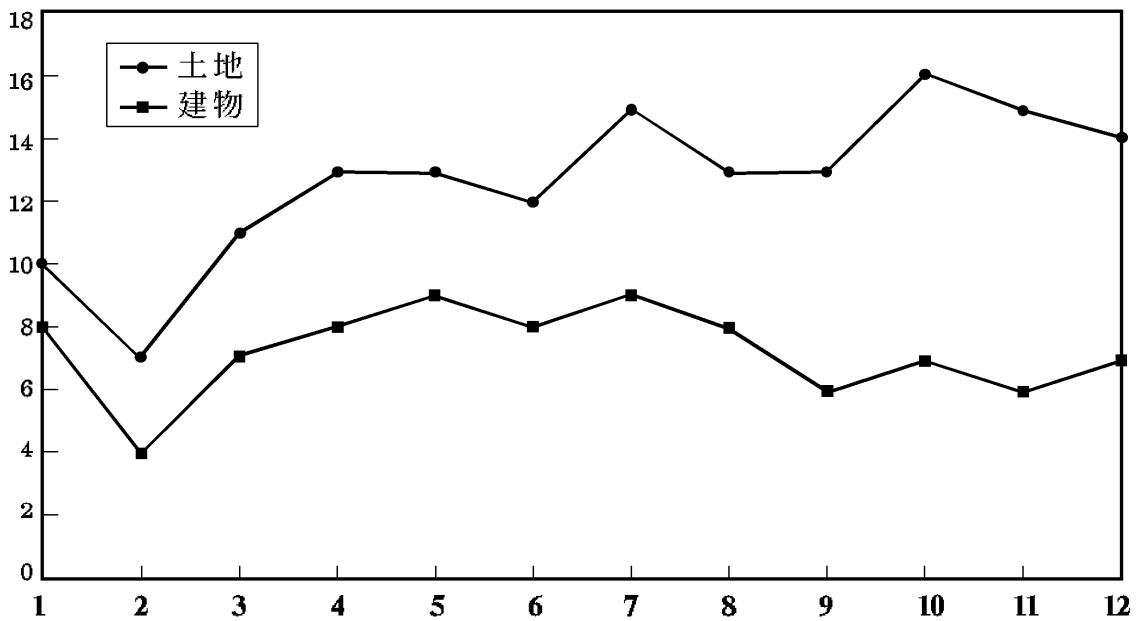
單位：筆、棟

以事務所分



單位：千 (筆、棟)

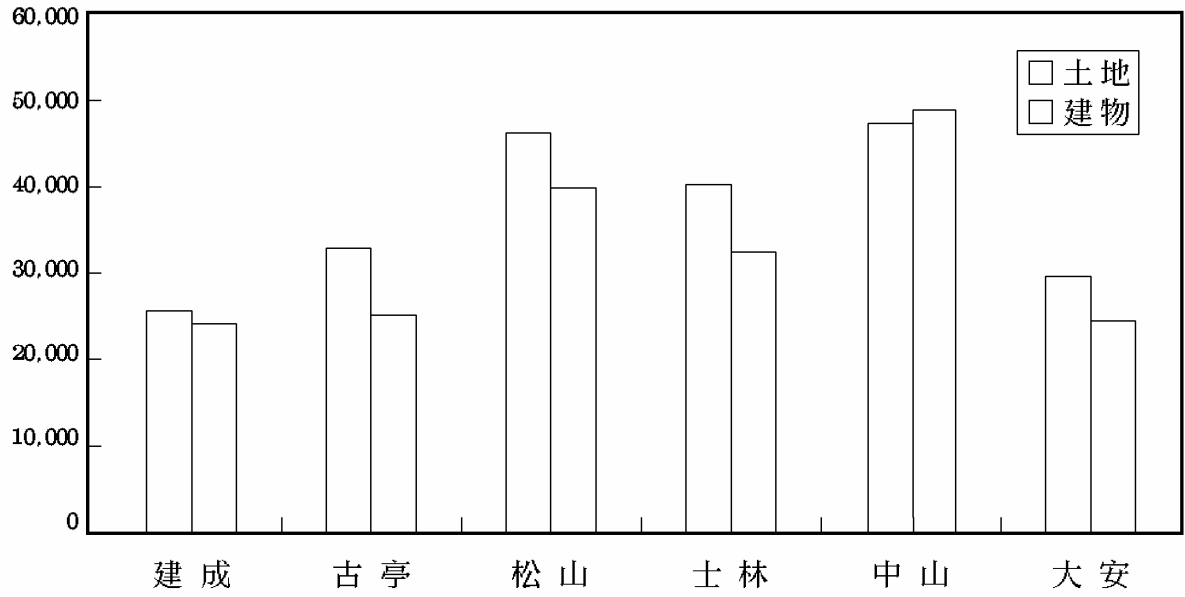
以月別分



# 臺北市土地建物他項權利登記概況

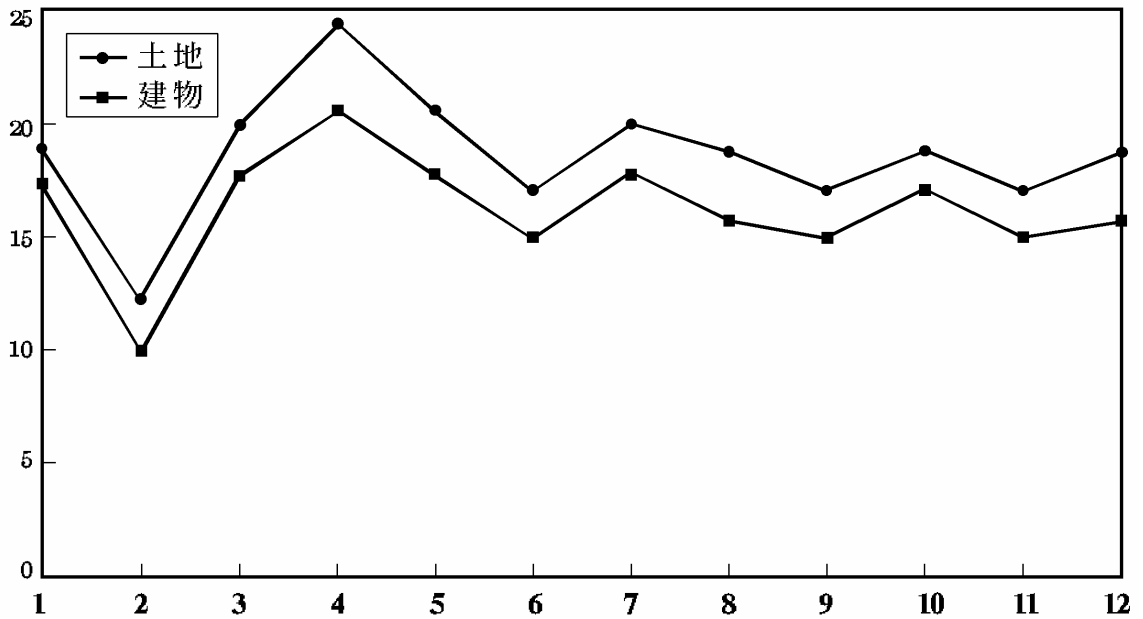
單位：筆棟

以事務所分



單位：千 (棟)

以月別分





# 十、臺北市辦理土地標示變更登記件數筆數及面積

中華民國九十一年一月一日至十二月三十一日

區別	類別	總計	分割	合併	減失	地目變更 (都市土地)	重測	重劃	其他
總計	件數	2,951	437	301	0	83	7	0	2,123
	筆數	9,546	492	1,409	0	208	25	0	7,412
	平方公尺	14,773,135.94	3,704,746.00	467,783.82	0.00	142,681.55	10,474.00	0.00	10,447,450.57
萬華區	件數	81	12	10	0	6	0	0	53
	筆數	207	12	83	0	10	0	0	102
	平方公尺	61,847.44	3,235.00	5,262.39	0.00	360.55	0.00	0.00	52,989.50
大同區	件數	98	8	23	0	3	0	0	64
	筆數	270	8	150	0	4	0	0	108
	平方公尺	42,813.26	3,221.00	8,817.00	0.00	1,015.00	0.00	0.00	29,760.26
中正區	件數	122	23	15	0	7	0	0	77
	筆數	237	26	71	0	10	0	0	130
	平方公尺	224,247.19	11,946.00	8,937.06	0.00	214.13	0.00	0.00	203,150.00
文山區	件數	296	47	31	0	11	1	0	206
	筆數	537	51	145	0	15	11	0	315
	平方公尺	632,207.44	110,007.91	39,361.49	0.00	7,725.00	2,721.00	0.00	472,392.04
松山區	件數	128	11	18	0	8	0	0	91
	筆數	834	11	97	0	14	0	0	712
	平方公尺	1,985,250.62	12,299.00	46,717.35	0.00	16,010.00	0.00	0.00	1,910,224.27
南港區	件數	488	15	4	0	3	0	0	466
	筆數	1,510	15	24	0	10	0	0	1,461
	平方公尺	808,543.15	21,249.00	12,935.58	0.00	4,946.00	0.00	0.00	769,412.57
信義區	件數	123	19	12	0	2	0	0	90
	筆數	204	30	34	0	8	0	0	132
	平方公尺	343,464.00	155,715.00	15,313.00	0.00	550.00	0.00	0.00	171,886.00
士林區	件數	424	142	55	0	10	2	0	215
	筆數	865	164	189	0	12	6	0	494
	平方公尺	1,333,018.10	554,474.65	123,832.91	0.00	11,902.70	1,132.00	0.00	641,675.84
北投區	件數	312	78	36	0	9	3	0	186
	筆數	1,036	89	171	0	46	6	0	724
	平方公尺	4,508,307.42	2,468,401.25	69,384.70	0.00	53,337.78	6,463.00	0.00	1,910,720.69
中山區	件數	230	19	30	0	5	0	0	176
	筆數	590	20	159	0	12	0	0	399
	平方公尺	781,981.18	74,186.96	33,042.67	0.00	3,985.55	0.00	0.00	670,766.00
內湖區	件數	415	36	36	0	14	1	0	328
	筆數	2,823	39	158	0	50	2	0	2,574
	平方公尺	2,296,737.56	244,976.23	87,097.67	0.00	41,447.84	158.00	0.00	1,923,057.82
大安區	件數	234	27	31	0	5	0	0	171
	筆數	433	27	128	0	17	0	0	261
	平方公尺	1,754,718.58	45,034.00	17,082.00	0.00	1,187.00	0.00	0.00	1,691,415.58

資料來源：本處第一科

# 十一、臺北市辦理土地所有權登記件數筆數及面積

中華民國九十一年一月一日至十二月三十一日

區別	類別	總計	土地總登記	買	賣	繼承	贈與	徵收	其他
總計	件數	67,723	1	42,592	1,668	6,496	412	16,564	
	筆數	143,993	1	74,637	5,960	15,019	2,913	45,463	
	平方公尺	21,384,307.31	421.24	11,715,105.04	582,571.68	3,868,353.12	290,636.09	4,927,220.14	
萬華區	件數	3,801	0	2,229	155	489	4	924	
	筆數	7,236	0	3,866	431	994	10	1,935	
	平方公尺	283,003.01	0.00	144,725.20	7,227.71	40,976.99	1,404.99	88,668.12	
大同區	件數	3,288	0	1,911	132	438	49	758	
	筆數	8,465	0	4,464	489	1,307	174	2,031	
	平方公尺	454,345.91	0.00	246,747.87	20,117.68	120,084.61	1,744.77	65,650.98	
中正區	件數	3,242	0	2,085	95	376	4	682	
	筆數	6,082	0	3,712	201	823	15	1,331	
	平方公尺	339,979.04	0.00	240,290.84	3,480.25	18,758.70	2,880.95	74,568.30	
文山區	件數	6,337	0	4,231	162	706	30	1,208	
	筆數	14,405	0	7,583	1,026	1,898	165	3,733	
	平方公尺	2,193,076.74	0.00	1,322,151.59	70,827.86	341,649.22	9,591.07	448,857.00	
松山區	件數	4,701	0	3,076	102	329	16	1,178	
	筆數	7,871	0	4,778	259	695	57	2,082	
	平方公尺	509,317.48	0.00	244,960.05	4,398.95	41,088.34	101,125.70	117,744.44	
南港區	件數	2,558	0	1,428	86	189	68	787	
	筆數	6,923	0	2,603	646	442	435	2,797	
	平方公尺	1,156,602.02	0.00	458,490.89	99,094.76	146,096.70	5,154.76	447,764.91	
信義區	件數	6,442	0	4,018	148	641	94	1,541	
	筆數	17,133	0	7,183	378	1,590	464	7,518	
	平方公尺	1,753,051.24	0.00	1,079,139.68	30,946.69	250,076.72	20,178.74	372,709.41	
士林區	件數	7,636	0	4,530	194	823	6	2,083	
	筆數	17,918	0	8,746	863	1,788	31	6,490	
	平方公尺	4,221,733.15	0.00	2,053,077.09	212,597.41	614,663.94	167.29	1,341,227.42	
北投區	件數	6,482	1	3,904	126	612	56	1,783	
	筆數	14,696	1	7,137	502	1,390	234	5,432	
	平方公尺	2,620,490.85	421.24	1,066,876.65	60,365.84	532,454.42	36,866.02	923,506.68	
中山區	件數	7,506	0	4,701	152	571	44	2,038	
	筆數	12,125	0	6,842	243	1,196	508	3,336	
	平方公尺	2,263,012.06	0.00	1,695,797.66	13,882.94	297,285.67	12,028.97	244,016.82	
內湖區	件數	7,435	0	5,088	121	397	34	1,795	
	筆數	14,690	0	8,221	398	803	788	4,480	
	平方公尺	3,484,987.17	0.00	2,656,547.46	48,185.31	164,973.30	37,185.10	578,096.00	
大安區	件數	8,295	0	5,391	185	925	7	1,787	
	筆數	16,449	0	9,502	524	2,093	32	4,298	
	平方公尺	2,104,708.64	0.00	506,300.06	11,446.28	1,300,244.51	62,307.73	224,410.06	

資料來源：本處第一科

## 十二、臺北市辦理土地他項

中華民國九十一年一月

區 別	類 別	總 計	抵 押			
			計	設 定	移 轉	變 更
總 計	件 數	148,860	148,682	68,207	409	7,310
	筆 數	224,153	223,843	96,968	6,307	11,071
	平方公尺	13,671,648.93	13,512,867.13	4,613,830.55	1,010,368.18	2,440,819.19
萬 華 區	件 數	7,511	7,509	3,492	12	310
	筆 數	11,551	11,544	4,995	437	477
	平方公尺	260,412.49	260,241.27	104,597.04	7,900.64	21,605.51
大 同 區	件 數	5,525	5,521	2,583	16	375
	筆 數	9,239	9,234	4,019	228	648
	平方公尺	295,301.88	294,736.38	93,122.80	6,939.24	90,622.44
中 正 區	件 數	7,117	7,111	3,242	24	416
	筆 數	11,564	11,554	4,906	317	655
	平方公尺	334,689.09	331,807.31	121,491.95	11,300.79	54,382.68
文 山 區	件 數	15,574	15,495	7,340	21	582
	筆 數	26,414	26,296	11,595	967	1,068
	平方公尺	1,253,086.82	1,223,445.50	392,304.08	33,896.11	238,305.47
松 山 區	件 數	12,508	12,498	5,412	50	561
	筆 數	17,382	17,361	7,300	542	821
	平方公尺	566,287.87	552,747.59	185,556.56	15,198.87	127,552.16
南 港 區	件 數	5,672	5,671	2,377	28	439
	筆 數	8,418	8,417	3,545	221	525
	平方公尺	1,233,964.00	1,233,954.00	554,341.83	169,217.51	174,616.84
信 義 區	件 數	14,045	14,041	6,456	49	584
	筆 數	20,287	20,272	9,016	539	885
	平方公尺	789,906.27	784,429.19	351,954.32	11,738.49	75,491.87
士 林 區	件 數	13,984	13,969	6,367	29	723
	筆 數	21,492	21,460	8,992	449	1,189
	平方公尺	2,647,822.37	2,640,696.66	763,193.00	333,481.37	207,480.25
北 投 區	件 數	12,932	12,914	6,013	58	593
	筆 數	19,894	19,852	8,800	433	993
	平方公尺	2,084,336.75	2,036,195.15	675,470.94	139,999.80	375,780.99
中 山 區	件 數	16,297	16,276	7,629	46	821
	筆 數	21,369	21,340	9,336	629	1,080
	平方公尺	924,991.93	892,738.13	323,234.71	20,509.83	173,977.63
內 湖 區	件 數	19,173	19,163	9,245	43	997
	筆 數	26,569	26,548	12,175	727	1,267
	平方公尺	2,578,115.46	2,563,755.11	789,217.14	242,878.34	794,038.14
大 安 區	件 數	18,522	18,514	8,051	33	909
	筆 數	29,974	29,965	12,289	818	1,463
	平方公尺	702,734.00	698,120.84	259,346.18	17,307.19	106,965.21

資料來源：本處第一科

# 權利登記件數筆數及面積

一日至十二月三十一日

塗銷	地計	上				塗銷	
		設	定	移	轉		變
<b>72,756</b>	<b>155</b>	<b>37</b>		<b>51</b>		<b>4</b>	<b>63</b>
<b>109,497</b>	<b>272</b>	<b>76</b>		<b>78</b>		<b>4</b>	<b>114</b>
<b>5,447,849.21</b>	<b>157,496.50</b>	<b>65,339.49</b>		<b>48,130.98</b>		<b>2,014.78</b>	<b>42,011.25</b>
3,695	2	1		0		0	1
5,635	7	1		0		0	6
126,138.08	171.22	42.00		0.00		0.00	129.22
2,547	4	2		1		0	1
4,339	5	2		1		0	2
104,051.90	565.50	400.50		54.00		0.00	111.00
3,429	2	2		0		0	0
5,676	2	2		0		0	0
144,631.89	2,552.60	2,552.60		0.00		0.00	0.00
7,552	78	5		30		0	43
12,666	117	6		52		0	59
558,939.84	29,578.27	663.00		10,178.14		0.00	18,737.13
6,475	6	0		6		0	0
8,698	8	0		8		0	0
224,440.00	13,011.00	0.00		13,011.00		0.00	0.00
2,827	0	0		0		0	0
4,126	0	0		0		0	0
335,777.82	0.00	0.00		0.00		0.00	0.00
6,952	2	1		0		0	1
9,832	13	8		0		0	5
345,244.51	5,416.00	773.00		0.00		0.00	4,643.00
6,850	12	11		0		0	1
10,830	27	21		0		0	6
1,336,542.04	7,050.71	4,997.75		0.00		0.00	2,052.96
6,250	15	6		0		3	6
9,626	39	24		0		3	12
844,943.42	48,042.92	46,332.50		0.00		150.78	1,559.64
7,780	19	4		10		0	5
10,295	27	6		13		0	8
375,015.96	32,224.94	2,492.20		23,319.87		0.00	6,412.87
8,878	10	3		3		0	4
12,379	21	3		3		0	15
737,621.49	14,360.35	4,468.94		1,551.78		0.00	8,339.63
9,521	5	2		1		1	1
15,395	6	3		1		1	1
314,502.26	4,522.99	2,617.00		16.19		1,864.00	25.80

## 十二、臺北市辦理土地他項權利

中華民國九十一年一月

區 別	類 別	地 役					權	計	
		計	設	定	移	轉	變		更
總 計	件 數	6	0	0	4	0	0	2	2
	筆 數	15	0	0	13	0	0	2	4
	平方公尺	577.00	0.00	0.00	517.00	0.00	0.00	60.00	256.00
萬 華 區	件 數	0	0	0	0	0	0	0	0
	筆 數	0	0	0	0	0	0	0	0
	平方公尺	0.00	0.00	0.00	0.00	0.00	0.00	0.00	0.00
大 同 區	件 數	0	0	0	0	0	0	0	0
	筆 數	0	0	0	0	0	0	0	0
	平方公尺	0.00	0.00	0.00	0.00	0.00	0.00	0.00	0.00
中 正 區	件 數	0	0	0	0	0	0	0	2
	筆 數	0	0	0	0	0	0	0	4
	平方公尺	0.00	0.00	0.00	0.00	0.00	0.00	0.00	256.00
文 山 區	件 數	0	0	0	0	0	0	0	0
	筆 數	0	0	0	0	0	0	0	0
	平方公尺	0.00	0.00	0.00	0.00	0.00	0.00	0.00	0.00
松 山 區	件 數	3	0	0	3	0	0	0	0
	筆 數	12	0	0	12	0	0	0	0
	平方公尺	504.00	0.00	0.00	504.00	0.00	0.00	0.00	0.00
南 港 區	件 數	0	0	0	0	0	0	0	0
	筆 數	0	0	0	0	0	0	0	0
	平方公尺	0.00	0.00	0.00	0.00	0.00	0.00	0.00	0.00
信 義 區	件 數	0	0	0	0	0	0	0	0
	筆 數	0	0	0	0	0	0	0	0
	平方公尺	0.00	0.00	0.00	0.00	0.00	0.00	0.00	0.00
士 林 區	件 數	2	0	0	1	0	0	1	0
	筆 數	2	0	0	1	0	0	1	0
	平方公尺	36.00	0.00	0.00	13.00	0.00	0.00	23.00	0.00
北 投 區	件 數	1	0	0	0	0	0	1	0
	筆 數	1	0	0	0	0	0	1	0
	平方公尺	37.00	0.00	0.00	0.00	0.00	0.00	37.00	0.00
中 山 區	件 數	0	0	0	0	0	0	0	0
	筆 數	0	0	0	0	0	0	0	0
	平方公尺	0.00	0.00	0.00	0.00	0.00	0.00	0.00	0.00
內 湖 區	件 數	0	0	0	0	0	0	0	0
	筆 數	0	0	0	0	0	0	0	0
	平方公尺	0.00	0.00	0.00	0.00	0.00	0.00	0.00	0.00
大 安 區	件 數	0	0	0	0	0	0	0	0
	筆 數	0	0	0	0	0	0	0	0
	平方公尺	0.00	0.00	0.00	0.00	0.00	0.00	0.00	0.00

資料來源：本處第一科



### 十三、臺北市辦理建物標示變更登記件數棟數及面積

中華民國九十一年一月一日至十二月三十一日

區 別	類 別	合 計	分 割	合 併	減 失	增 建	其 他
總 計	件 數	9,946	194	36	587	0	9,129
	棟 數	15,680	196	300	894	0	14,290
	平方公尺	3,979,088.14	113,540.00	70,731.56	214,546.27	0.00	3,580,270.31
萬華區	件 數	533	10	5	36	0	482
	棟 數	619	10	10	49	0	550
	平方公尺	180,864.11	1,712.73	668.85	7,563.76	0.00	170,918.77
大同區	件 數	387	20	2	53	0	312
	棟 數	453	20	8	75	0	350
	平方公尺	100,738.86	4,223.77	770.08	25,900.13	0.00	69,844.88
中正區	件 數	667	22	3	91	0	551
	棟 數	948	22	67	184	0	675
	平方公尺	261,147.34	67,007.07	36,425.96	22,660.74	0.00	135,053.57
文山區	件 數	621	9	1	33	0	578
	棟 數	806	9	2	67	0	728
	平方公尺	102,615.34	1,378.72	82.46	12,383.25	0.00	88,770.91
松山區	件 數	1,157	15	3	64	0	1,075
	棟 數	1,758	15	13	71	0	1,659
	平方公尺	579,296.03	4,591.70	1,441.95	12,942.03	0.00	560,320.35
南港區	件 數	260	0	1	7	0	252
	棟 數	460	0	2	16	0	442
	平方公尺	155,861.80	0.00	43.31	2,182.51	0.00	153,635.98
信義區	件 數	825	7	8	19	0	791
	棟 數	1,755	7	28	20	0	1,700
	平方公尺	590,439.46	5,166.67	11,583.82	2,044.91	0.00	571,644.06
士林區	件 數	1,096	26	1	57	0	1,012
	棟 數	1,506	27	2	63	0	1,414
	平方公尺	250,413.83	7,562.52	131.04	10,228.97	0.00	232,491.30
北投區	件 數	858	14	1	50	0	793
	棟 數	1,261	14	2	68	0	1,177
	平方公尺	230,955.43	2,744.27	82.94	21,401.50	0.00	206,726.72
中山區	件 數	1,238	25	4	77	0	1,132
	棟 數	2,069	26	151	136	0	1,756
	平方公尺	620,003.81	7,573.16	17,391.21	60,741.90	0.00	534,297.54
內湖區	件 數	719	15	4	14	0	686
	棟 數	1,618	15	8	14	0	1,581
	平方公尺	464,509.41	5,862.79	1,355.81	5,188.57	0.00	452,102.24
大安區	件 數	1,585	31	3	86	0	1,465
	棟 數	2,427	31	7	131	0	2,258
	平方公尺	442,242.72	5,716.60	754.13	31,308.00	0.00	404,463.99

資料來源：本處第一科

# 十四、臺北市辦理建物所有權登記件數棟數及面積

中華民國九十一年一月一日至十二月三十一日

區 別	類 別	總 計	所 有 權 第 一 次 登 記	買	賣	繼 承	贈 與	其 他
總 計	件 數	54,702	4,132	36,481	1,121	2,749	10,219	
	棟 數	89,776	19,467	47,778	1,670	4,475	16,386	
	平方公尺	11,659,599.76	5,304,366.44	4,533,786.66	108,173.88	299,449.46	1,413,823.32	
萬華區	件 數	3,387	245	1,901	117	345	779	
	棟 數	5,398	447	2,736	256	553	1,406	
	平方公尺	414,495.37	134,177.81	164,678.08	8,802.86	32,064.00	74,772.62	
大同區	件 數	2,746	200	1,573	88	246	639	
	棟 數	5,002	878	2,432	160	389	1,143	
	平方公尺	579,918.52	159,346.20	289,891.86	8,870.43	25,405.77	96,404.26	
中正區	件 數	3,020	216	1,812	82	297	613	
	棟 數	5,212	1,246	2,356	109	457	1,044	
	平方公尺	682,334.42	266,745.64	214,567.15	8,981.67	33,909.49	158,130.47	
文山區	件 數	5,462	286	3,855	102	323	896	
	棟 數	7,770	1,314	4,669	128	453	1,206	
	平方公尺	828,847.03	269,285.96	416,528.63	9,386.55	31,104.84	102,541.05	
松山區	件 數	4,144	342	2,822	81	163	736	
	棟 數	7,622	2,595	3,524	117	274	1,112	
	平方公尺	1,095,342.05	668,013.09	304,499.63	7,773.80	18,929.35	96,126.18	
南港區	件 數	1,835	82	1,238	43	48	424	
	棟 數	3,777	782	1,623	53	79	1,240	
	平方公尺	332,692.69	133,243.15	143,274.70	3,361.58	4,008.52	48,804.74	
信義區	件 數	4,755	342	3,272	93	186	862	
	棟 數	7,827	1,839	4,188	119	357	1,324	
	平方公尺	1,162,050.97	640,585.43	363,432.41	8,035.36	17,559.12	132,438.65	
士林區	件 數	5,113	622	3,172	100	217	1,002	
	棟 數	8,017	1,708	4,152	143	378	1,636	
	平方公尺	928,287.66	366,589.53	378,603.91	11,259.89	36,183.24	135,651.09	
北投區	件 數	4,708	351	3,223	72	167	895	
	棟 數	7,425	1,607	4,176	107	269	1,266	
	平方公尺	886,097.99	389,020.64	369,461.89	7,898.89	17,003.83	102,712.74	
中山區	件 數	6,332	347	4,405	122	266	1,192	
	棟 數	9,858	1,456	5,891	182	401	1,928	
	平方公尺	1,103,920.46	361,700.15	514,665.15	12,233.21	28,726.79	186,595.16	
內湖區	件 數	6,529	698	4,649	76	190	916	
	棟 數	12,390	4,560	6,207	86	334	1,203	
	平方公尺	2,567,598.51	1,581,892.93	844,161.52	6,738.77	22,222.07	112,583.22	
大安區	件 數	6,671	401	4,559	145	301	1,265	
	棟 數	9,478	1,035	5,824	210	531	1,878	
	平方公尺	1,078,014.09	333,765.91	530,021.73	14,830.87	32,332.44	167,063.14	

資料來源：本處第一科



# 十五、臺北市辦理建物他項

中華民國九十一年一月

區 別	類 別	總 計	抵 押 權					計
			計	設 定	移 轉	變 更	塗 銷	
總 計	件 數	145,954	145,939	67,358	326	5,779	72,476	1
	棟 數	194,870	194,854	83,963	4,965	12,661	93,265	1
	平方公尺	19,680,615.35	19,679,061.87	8,550,944.29	527,637.79	1,917,707.79	8,682,772.00	11.38
萬 華 區	件 數	7,452	7,452	3,476	12	258	3,706	0
	棟 數	10,718	10,718	4,630	457	413	5,218	0
	平方公尺	758,515.26	758,515.26	322,434.99	25,429.27	37,097.64	373,553.36	0.00
大 同 區	件 數	5,441	5,440	2,566	15	301	2,558	1
	棟 數	8,264	8,263	3,318	163	1,259	3,523	1
	平方公尺	864,663.90	864,652.52	329,538.56	16,044.78	181,714.64	337,354.54	11.38
中 正 區	件 數	7,063	7,060	3,226	21	344	3,469	0
	棟 數	9,647	9,643	4,110	289	695	4,549	0
	平方公尺	1,157,716.63	1,157,281.09	471,501.54	72,646.15	118,713.13	494,420.27	0.00
文 山 區	件 數	15,234	15,233	7,262	14	423	7,534	0
	棟 數	20,607	20,606	8,511	612	2,120	9,363	0
	平方公尺	1,666,046.64	1,665,972.67	678,463.04	47,128.19	187,897.09	752,484.35	0.00
松 山 區	件 數	12,444	12,443	5,389	49	494	6,511	0
	棟 數	15,737	15,736	6,624	408	1,043	7,661	0
	平方公尺	1,876,694.39	1,876,577.12	840,539.55	61,807.10	202,433.08	771,797.39	0.00
南 港 區	件 數	5,429	5,428	2,327	14	363	2,724	0
	棟 數	7,299	7,298	3,125	142	800	3,231	0
	平方公尺	921,337.03	921,219.11	494,600.54	11,562.35	107,985.39	307,070.83	0.00
信 義 區	件 數	13,724	13,722	6,314	45	496	6,867	0
	棟 數	16,909	16,907	7,561	448	828	8,070	0
	平方公尺	1,890,819.34	1,890,648.26	787,849.02	37,472.74	253,537.51	811,788.99	0.00
士 林 區	件 數	13,496	13,495	6,194	20	606	6,675	0
	棟 數	17,193	17,192	7,444	298	865	8,585	0
	平方公尺	1,638,546.20	1,638,430.71	701,376.35	28,050.92	94,414.64	814,588.80	0.00
北 投 區	件 數	12,436	12,434	5,873	25	428	6,108	0
	棟 數	15,608	15,606	7,017	314	600	7,675	0
	平方公尺	1,500,678.29	1,500,504.63	650,813.94	33,208.74	106,241.72	710,240.23	0.00
中 山 區	件 數	16,087	16,086	7,573	44	643	7,826	0
	棟 數	22,212	22,211	9,553	580	1,458	10,620	0
	平方公尺	2,061,186.80	2,061,089.93	825,060.53	56,599.93	194,240.99	985,188.48	0.00
內 湖 區	件 數	18,687	18,687	9,122	34	642	8,889	0
	棟 數	26,810	26,810	12,352	598	1,534	12,326	0
	平方公尺	3,019,477.76	3,019,477.76	1,500,480.68	72,683.11	301,964.62	1,144,349.35	0.00
大 安 區	件 數	18,461	18,459	8,036	33	781	9,609	0
	棟 數	23,866	23,864	9,718	656	1,046	12,444	0
	平方公尺	2,324,933.11	2,324,692.81	948,285.55	65,004.51	131,467.34	1,179,935.41	0.00

資料來源：本處第一科

# 權利登記件數棟數及面積

一日至十二月三十一日

典 權					其 他 他 項 權 利											
設	定	移	轉	變	更	塗	銷	計	設	定	移	轉	變	更	塗	銷
0		1		0		0		14	14		0		0		0	
0		1		0		0		15	15		0		0		0	
0.00		11.38		0.00		0.00		1,542.10	1,542.10		0.00		0.00		0.00	
0		0		0		0		0	0		0		0		0	
0		0		0		0		0	0		0		0		0	
0.00		0.00		0.00		0.00		0.00	0.00		0.00		0.00		0.00	
0		1		0		0		0	0		0		0		0	
0		1		0		0		0	0		0		0		0	
0.00		11.38		0.00		0.00		0.00	0.00		0.00		0.00		0.00	
0		0		0		0		3	3		0		0		0	
0		0		0		0		4	4		0		0		0	
0.00		0.00		0.00		0.00		435.54	435.54		0.00		0.00		0.00	
0		0		0		0		1	1		0		0		0	
0		0		0		0		1	1		0		0		0	
0.00		0.00		0.00		0.00		73.97	73.97		0.00		0.00		0.00	
0		0		0		0		1	1		0		0		0	
0		0		0		0		1	1		0		0		0	
0.00		0.00		0.00		0.00		117.27	117.27		0.00		0.00		0.00	
0		0		0		0		1	1		0		0		0	
0		0		0		0		1	1		0		0		0	
0.00		0.00		0.00		0.00		117.92	117.92		0.00		0.00		0.00	
0		0		0		0		2	2		0		0		0	
0		0		0		0		2	2		0		0		0	
0.00		0.00		0.00		0.00		171.08	171.08		0.00		0.00		0.00	
0		0		0		0		1	1		0		0		0	
0		0		0		0		1	1		0		0		0	
0.00		0.00		0.00		0.00		115.49	115.49		0.00		0.00		0.00	
0		0		0		0		2	2		0		0		0	
0		0		0		0		2	2		0		0		0	
0.00		0.00		0.00		0.00		173.66	173.66		0.00		0.00		0.00	
0		0		0		0		1	1		0		0		0	
0		0		0		0		1	1		0		0		0	
0.00		0.00		0.00		0.00		96.87	96.87		0.00		0.00		0.00	
0		0		0		0		0	0		0		0		0	
0		0		0		0		0	0		0		0		0	
0.00		0.00		0.00		0.00		0.00	0.00		0.00		0.00		0.00	
0		0		0		0		2	2		0		0		0	
0		0		0		0		2	2		0		0		0	
0.00		0.00		0.00		0.00		240.30	240.30		0.00		0.00		0.00	

# 十六、臺北市辦理地籍(更名 更正 限制)登記及核發圖簿謄本數

中華民國九十一年一月一日至十二月三十一日

單位：件、筆棟、張、平方公尺

區別	類別	其 他 登 記					登記簿謄本
		更 名	更 正	住 址 變 更	限 制	書 狀 換 發 或 補 發	
總 計	件 數	3,932	8,464	69,315	15,070	17,821	1,129,255
	(筆棟)張數	10,051	20,654	210,868	25,646	30,652	5,485,217
	面 積	4,875,423.21	6,836,935.29	17,732,016.47	3,723,559.41	6,805,105.66	
萬華區	件 數	295	737	4,509	1,198	1,525	78,835
	(筆棟)張數	500	1,633	16,198	1,954	2,372	331,808
	面 積	136,311.31	207,027.93	652,415.58	90,524.00	169,058.20	
大同區	件 數	181	622	3,404	967	936	58,584
	(筆棟)張數	282	1,306	13,368	1,796	1,597	290,103
	面 積	33,127.06	162,655.52	723,488.28	104,677.48	107,310.03	
中正區	件 數	320	817	3,752	826	1,505	55,677
	(筆棟)張數	945	1,968	9,027	1,486	2,624	369,348
	面 積	431,089.01	612,129.48	664,103.88	91,145.73	540,047.48	
文山區	件 數	450	561	6,918	1,225	2,137	72,081
	(筆棟)張數	1,200	2,048	16,290	2,499	3,632	362,839
	面 積	533,632.00	1,809,858.87	1,334,639.95	385,514.47	480,568.82	
松山區	件 數	254	276	5,047	1,076	1,341	85,883
	(筆棟)張數	599	668	14,977	1,769	1,901	335,672
	面 積	266,493.39	234,585.65	1,018,951.00	263,557.46	814,760.29	
南港區	件 數	208	145	2,536	591	1,024	48,036
	(筆棟)張數	452	343	9,084	1,254	2,361	325,664
	面 積	160,824.67	91,731.25	1,061,037.34	351,596.36	2,236,223.95	
信義區	件 數	397	238	5,605	1,103	1,930	99,457
	(筆棟)張數	881	636	18,920	1,677	3,227	359,897
	面 積	427,783.85	157,617.38	1,337,942.08	172,262.22	426,417.04	
士林區	件 數	327	963	8,155	1,429	1,286	84,112
	(筆棟)張數	1,340	3,580	20,666	2,281	2,323	425,388
	面 積	617,297.90	1,193,160.23	3,450,955.51	640,777.99	397,937.96	
北投區	件 數	333	712	6,537	1,426	1,028	70,705
	(筆棟)張數	1,117	2,293	18,911	2,077	1,779	329,612
	面 積	924,457.35	1,158,044.68	2,294,293.88	388,463.27	276,719.37	
中山區	件 數	366	308	7,246	2,191	1,659	159,829
	(筆棟)張數	900	544	19,600	3,548	2,527	641,897
	面 積	497,421.92	396,619.83	1,313,222.39	257,906.42	368,651.62	
內湖區	件 數	394	219	7,527	1,575	1,509	152,008
	(筆棟)張數	894	456	25,842	2,784	3,009	958,055
	面 積	641,981.16	65,808.17	2,360,918.60	759,111.25	476,811.65	
大安區	件 數	407	2,866	8,079	1,463	1,941	164,048
	(筆棟)張數	941	5,179	27,985	2,521	3,300	754,934
	面 積	205,003.59	747,696.30	1,520,047.98	218,022.76	510,599.25	

資料來源：本處第一科

# 十七、臺北市外國人地權登記管理

中華民國九十一年一月一日至十二月三十一日

單位：件、筆棟、平方公尺

工作項目	項目	件數	土地		建物		
			筆數	面積	棟數	面積	
<b>總計</b>		<b>6,054</b>	<b>9,136</b>	<b>288,821.16</b>	<b>7,778</b>	<b>716,617.80</b>	
所有權登記	計	91	114	8,201.67	152	26,029.64	
	取得	小計	41	50	5,691.46	94	20,450.07
		買賣	1	32	5,365.54	78	18,336.01
		拍賣	2	9	325.92	16	2,114.06
		繼承	3	0	0.00	0	0.00
		贈與	4	0	0.00	0	0.00
		其他	5	0	0.00	0	0.00
	移轉	小計	50	64	2,510.21	58	5,579.57
		買賣	6	49	1,872.37	58	5,579.57
		拍賣	7	1	637.84	0	0.00
		繼承	8	0	0.00	0	0.00
		贈與	9	0	0.00	0	0.00
其他		10	0	0.00	0	0.00	
他項權利登記	計	5,963	9,022	280,619.49	7,626	690,588.16	
	設定	11	3,122	124,120.78	3,843	346,132.08	
	移轉	12	47	64,121.91	380	58,549.82	
	變更	13	107	4,783.87	164	18,243.99	
	塗銷	14	2,687	87,592.93	3,239	267,662.27	
	其他	15	0	0.00	0	0.00	
備註							

資料來源：本處第一科

## 十八、臺北市實施耕地

項目 年度及區別	佃 農 戶 數	土 地 筆 數	租 約 件 數
民國68年度	1,677	4,692	1,949
民國69年度	1,223	3,797	1,529
民國70年度	1,075	3,790	1,383
民國71年度	1,024	3,703	1,212
民國72年度	1,038	4,884	1,495
民國73年度	1,193	3,721	1,329
民國74年度	1,219	3,462	1,222
民國75年度	992	2,511	813
民國76年度	902	2,211	726
民國77年度	839	2,018	653
民國78年度	776	1,743	588
民國79年度	742	1,523	558
民國80年度	689	1,486	496
民國81年度	677	1,482	483
民國82年度	640	1,379	461
民國83年度	625	1,328	449
民國84年度	611	1,283	441
民國85年度	598	1,234	434
民國86年度	572	1,165	415
民國87年度	558	1,121	401
民國88年度	555	1,107	397
民國89年度	559	1,029	373
民國90年度	554	1,025	367
<b>民國91年度</b>	<b>550</b>	<b>1,015</b>	<b>365</b>
松山區	6	9	5
信義區	14	17	7
大安區	10	13	9
中山區	9	10	9
大同區	3	3	3
文山區	36	91	27
南港區	18	48	10
內湖區	48	87	25
士林區	157	420	111
北投區	249	317	159

資料來源：本處第三科

### 三七五減租成果統計

佃 耕 面 積 ( 公 頃 )			
共 計	田	旱 田	其 他
779.1799	698.1362	64.9088	16.1349
653.4431	579.1022	58.6459	15.6950
620.1800	546.9079	57.5771	15.6950
570.0734	499.2926	55.0858	15.6950
541.9726	474.9616	52.3060	14.7050
459.4681	349.4725	55.6466	54.3490
418.1078	327.6326	49.2914	41.1838
320.2927	274.7659	23.5746	21.9522
291.6744	258.8157	23.7588	9.0999
264.2066	234.8461	20.6436	8.7169
236.8627	211.3600	18.0304	7.4723
222.2648	198.6726	16.9564	6.6358
207.8808	181.7052	18.8649	7.3107
203.7677	177.5221	18.9349	7.3107
189.4294	164.9445	17.6346	6.8503
183.8266	159.7616	17.2869	6.7781
176.2831	151.9496	17.5702	6.7633
169.8368	147.0319	17.3368	5.4681
160.0220	137.7543	16.7996	5.4681
157.2738	134.7741	17.1690	5.3307
156.6557	134.2693	17.0557	5.3307
150.5927	129.1856	16.9534	4.4537
149.4537	128.0466	16.9534	4.4537
<b>148.2557</b>	<b>127.3270</b>	<b>16.9534</b>	<b>3.9753</b>
1.4376	1.4376	0.0000	0.0000
0.8784	0.7669	0.0000	0.1115
0.1426	0.1426	0.0000	0.0000
0.8090	0.7377	0.0000	0.0713
0.0821	0.0457	0.0364	0.0000
8.4613	5.9332	2.5281	0.0000
3.4087	3.3670	0.0417	0.0000
6.7200	6.0155	0.5823	0.1222
56.1907	40.1228	12.3976	3.6703
70.1253	68.7580	1.3673	0.0000

# 十九、臺北市農

中華民國九十一年

行政區	地目別	總 計		田		旱		林		養		牧
		筆數	面 積	筆數	面 積	筆數	面 積	筆數	面 積	筆數	面 積	筆數
總計	合 計	<b>49,650</b>	<b>9,776.6598</b>	<b>17,619</b>	<b>2,005.5548</b>	<b>15,462</b>	<b>2,214.2700</b>	<b>12,657</b>	<b>5,205.4432</b>	<b>7</b>	<b>0.5055</b>	-
	農 業 區	4,399	951.2483	3,654	840.6144	315	29.7753	84	3.5480	3	0.4380	-
	保 護 區	31,920	8,045.0265	8,027	954.0380	12,151	2,040.1872	9,733	4,834.2443	-	-	-
	公共設施尚未完 竣 區	2,216	234.2888	753	60.1537	708	36.9181	609	116.5463	-	-	-
	依法限制建築區	1,193	112.8744	200	11.6779	289	22.6542	634	72.5207	-	-	-
	依法不能建築區	542	62.2616	112	7.7700	67	4.4250	349	49.7108	1	0.0279	-
	公共設施保留地	9,380	370.9602	4,873	131.3008	1,932	80.3102	1,248	128.8731	3	0.0396	-
松 山 區	小 計	<b>222</b>	<b>33.4192</b>	<b>102</b>	<b>7.2446</b>	<b>12</b>	<b>0.8917</b>	<b>55</b>	<b>21.9256</b>	-	-	-
	農 業 區	48	5.3205	42	5.1962	1	0.0369	-	-	-	-	-
	保 護 區	-	-	-	-	-	-	-	-	-	-	-
	公共設施尚未完 竣 區	78	26.1887	11	0.9549	3	0.6100	55	21.9256	-	-	-
	依法限制建築區	-	-	-	-	-	-	-	-	-	-	-
	依法不能建築區	-	-	-	-	-	-	-	-	-	-	-
	公共設施保留地	96	1.9100	49	1.0935	8	0.2448	-	-	-	-	-
信 義 區	小 計	<b>892</b>	<b>164.0714</b>	<b>100</b>	<b>4.8666</b>	<b>163</b>	<b>19.4686</b>	<b>498</b>	<b>135.1624</b>	-	-	-
	農 業 區	-	-	-	-	-	-	-	-	-	-	-
	保 護 區	758	159.9310	49	3.4804	140	19.2820	487	133.6362	-	-	-
	公共設施尚未完 竣 區	17	0.9765	7	0.6199	4	0.1110	1	0.0908	-	-	-
	依法限制建築區	-	-	-	-	-	-	-	-	-	-	-
	依法不能建築區	-	-	-	-	-	-	-	-	-	-	-
	公共設施保留地	117	3.1639	44	0.7663	19	0.0756	10	1.4354	-	-	-

資料來源：本處第三科

# 業用地統計表

十二月三十一日

面積單位：公頃

面積	原		池		鹽		水		溜		溝	
	筆數	面積	筆數	面積	筆數	面積	筆數	面積	筆數	面積	筆數	面積
-	<b>1,058</b>	<b>100.3930</b>	<b>23</b>	<b>1.5509</b>	-	-	<b>1,092</b>	<b>36.7995</b>	<b>415</b>	<b>46.5624</b>	<b>1,317</b>	<b>165.5805</b>
-	16	0.5208	9	0.7844	-	-	63	6.0913	34	3.8154	221	65.6607
-	858	86.6404	4	0.2170	-	-	212	19.6566	176	25.8955	759	84.1475
-	47	6.0868	3	0.2120	-	-	50	2.1493	29	10.0214	17	2.2012
-	27	4.8457	2	0.0572	-	-	8	0.0343	7	0.4484	26	0.6360
-	7	0.2103	-	-	-	-	1	0.0435	-	-	5	0.0741
-	103	2.0890	5	0.2803	-	-	758	8.8245	169	6.3817	289	12.8610
-	<b>5</b>	<b>1.0477</b>	<b>1</b>	<b>0.0165</b>	-	-	<b>41</b>	<b>0.3900</b>	<b>2</b>	<b>0.2526</b>	<b>4</b>	<b>1.6505</b>
-	-	-	-	-	-	-	5	0.0874	-	-	-	-
-	-	-	-	-	-	-	-	-	-	-	-	-
-	5	1.0477	-	-	-	-	-	-	-	-	4	1.6505
-	-	-	-	-	-	-	-	-	-	-	-	-
-	-	-	-	-	-	-	-	-	-	-	-	-
-	-	-	1	0.0165	-	-	36	0.3026	2	0.2526	-	-
-	<b>28</b>	<b>1.7725</b>	<b>1</b>	<b>0.0718</b>	-	-	<b>55</b>	<b>1.8322</b>	<b>16</b>	<b>0.3204</b>	<b>31</b>	<b>0.5769</b>
-	-	-	-	-	-	-	-	-	-	-	-	-
-	21	1.7085	1	0.0718	-	-	17	1.0003	12	0.1749	31	0.5769
-	1	0.0172	-	-	-	-	1	0.0016	3	0.1360	-	-
-	-	-	-	-	-	-	-	-	-	-	-	-
-	-	-	-	-	-	-	-	-	-	-	-	-
-	6	0.0468	-	-	-	-	37	0.8303	1	0.0095	-	-



# 十九、臺北市農業

中華民國九十一年

行政區	地目別	總 計		田		旱		林		養		牧
		筆 數	面 積	筆 數	面 積	筆 數	面 積	筆 數	面 積	筆數	面 積	筆數
文山區	小 計	<b>12,722</b>	<b>1,461.7604</b>	<b>3,231</b>	<b>202.5420</b>	<b>4,004</b>	<b>396.4499</b>	<b>4,542</b>	<b>787.6694</b>	-	-	-
	農 業 區	309	20.0893	158	11.6385	77	5.4339	43	1.3523	-	-	-
	保 護 區	8,383	1,196.2526	1,783	145.5619	3,028	345.8040	2,969	640.2734	-	-	-
	公共設施尚未完竣區	409	32.9078	127	6.1025	95	5.1138	175	21.4328	-	-	-
	依法限制建築區	1,109	107.6011	181	10.7765	276	22.1705	585	68.8415	-	-	-
	依法不能建築區	292	28.8780	78	6.6502	24	1.3119	182	20.6621	-	-	-
	公共設施保留地	2,220	76.0316	904	21.8124	504	16.6158	588	35.1073	-	-	-
南港區	小 計	<b>6,969</b>	<b>1,308.7058</b>	<b>2,035</b>	<b>146.3778</b>	<b>2,129</b>	<b>390.2915</b>	<b>2,248</b>	<b>710.4349</b>	-	-	-
	農 業 區	252	23.8500	150	14.9083	67	6.4556	22	1.4577	-	-	-
	保 護 區	6,278	1,269.9954	1,637	123.4637	1,987	381.4155	2,152	706.3850	-	-	-
	公共設施尚未完竣區	105	4.5160	74	3.1810	11	0.5551	14	0.3193	-	-	-
	依法限制建築區	48	1.8744	7	0.2950	13	0.4837	27	0.9454	-	-	-
	依法不能建築區	-	-	-	-	-	-	-	-	-	-	-
	公共設施保留地	286	8.4700	167	4.5298	51	1.3816	33	1.3275	-	-	-
內湖區	小 計	<b>5,706</b>	<b>1,715.7015</b>	<b>2,080</b>	<b>209.9961</b>	<b>746</b>	<b>88.5387</b>	<b>2,350</b>	<b>1,359.6814</b>	<b>3</b>	<b>0.0519</b>	-
	農 業 區	110	19.2737	70	15.3197	26	2.7848	6	0.5577	-	-	-
	保 護 區	3,431	1,500.3408	1,050	148.8941	351	67.9264	1,728	1,243.6457	-	-	-
	公共設施尚未完竣區	390	86.4086	126	9.1361	38	2.7178	187	63.4924	-	-	-
	依法限制建築區	36	3.3989	12	0.6064	-	-	22	2.7338	-	-	-
	依法不能建築區	250	33.3836	34	1.1198	43	3.1131	167	29.0487	1	0.0279	-
	公共設施保留地	1,489	72.8959	788	34.9200	288	11.9966	240	20.2031	2	0.0240	-
士林區	小 計	<b>8,943</b>	<b>2,428.9298</b>	<b>2,565</b>	<b>291.9212</b>	<b>5,533</b>	<b>859.4061</b>	<b>412</b>	<b>1,241.5553</b>	-	-	-
	農 業 區	69	5.7942	-	-	55	5.5454	13	0.1803	-	-	-
	保 護 區	6,896	2,337.6121	1,761	273.5747	4,567	818.4911	277	1,217.1494	-	-	-
	公共設施尚未完竣區	647	35.1284	82	4.6111	482	22.5925	48	3.2788	-	-	-
	依法限制建築區	-	-	-	-	-	-	-	-	-	-	-
	依法不能建築區	-	-	-	-	-	-	-	-	-	-	-
	公共設施保留地	1,331	50.3951	722	13.7354	429	12.7771	74	20.9468	-	-	-
北投區	小 計	<b>11,827</b>	<b>2,450.6996</b>	<b>6,298</b>	<b>1,088.5580</b>	<b>2,503</b>	<b>433.8771</b>	<b>2,282</b>	<b>827.1877</b>	<b>4</b>	<b>0.4536</b>	-
	農 業 區	3,528	865.8732	3,185	785.8521	64	6.5012	-	-	3	0.4380	-
	保 護 區	5,749	1,468.2737	1,726	258.1666	1,948	394.7566	1,870	795.5154	-	-	-
	公共設施尚未完竣區	225	23.8803	85	17.4565	12	0.9605	127	5.4511	-	-	-
	依法限制建築區	-	-	-	-	-	-	-	-	-	-	-
	依法不能建築區	-	-	-	-	-	-	-	-	-	-	-
	公共設施保留地	2,325	92.6724	1,302	27.0828	479	31.6588	285	26.2212	1	0.0156	-

資料來源：本處第三科

# 用地統計表 (續一)

十二月三十一日

面積單位：公頃

面積	原		池		鹽		水		溜		溝	
	筆數	面積	筆數	面積	筆數	面積	筆數	面積	筆數	面積	筆數	面積
-	<b>548</b>	<b>54.1401</b>	<b>4</b>	<b>0.1324</b>	-	-	<b>118</b>	<b>1.4158</b>	<b>68</b>	<b>2.4081</b>	<b>207</b>	<b>17.0027</b>
-	13	0.2631	-	-	-	-	-	-	3	0.2275	15	1.1740
-	440	47.5318	-	-	-	-	1	0.8355	25	1.3254	137	14.9206
-	7	0.0438	1	0.0516	-	-	1	0.0199	1	0.0881	2	0.0553
-	27	4.8457	2	0.0572	-	-	7	0.0341	5	0.2396	26	0.6360
-	7	0.2103	-	-	-	-	1	0.0435	-	-	-	-
-	54	1.2454	1	0.0236	-	-	108	0.4828	34	0.5275	27	0.2168
-	<b>224</b>	<b>21.6054</b>	<b>0</b>	-	-	-	<b>68</b>	<b>5.9070</b>	<b>55</b>	<b>12.5730</b>	<b>210</b>	<b>22.5162</b>
-	-	-	-	-	-	-	2	0.0311	6	0.6761	5	0.3212
-	220	21.4942	-	-	-	-	66	5.8759	41	11.3010	175	20.0601
-	-	-	-	-	-	-	-	-	3	0.3357	3	0.1249
-	-	-	-	-	-	-	-	-	1	0.1503	-	-
-	-	-	-	-	-	-	-	-	-	-	-	-
-	4	0.1112	-	-	-	-	-	-	4	0.1099	27	1.0100
-	<b>76</b>	<b>7.0327</b>	<b>3</b>	<b>0.3159</b>	-	-	<b>102</b>	<b>8.5471</b>	<b>182</b>	<b>25.5134</b>	<b>164</b>	<b>15.9743</b>
-	3	0.2577	-	-	-	-	4	0.3402	1	0.0136	-	-
-	61	6.6472	1	0.0097	-	-	60	6.2102	81	12.5481	99	14.4594
-	-	-	1	0.0885	-	-	13	1.7587	18	8.9223	7	0.2928
-	-	-	-	-	-	-	1	0.0002	1	0.0585	-	-
-	-	-	-	-	-	-	-	-	-	-	5	0.0741
-	12	0.1778	1	0.2177	-	-	24	0.2378	81	3.9709	53	1.1480
-	<b>103</b>	<b>8.9174</b>	<b>2</b>	<b>0.1355</b>	-	-	<b>90</b>	<b>3.9295</b>	<b>13</b>	<b>0.3870</b>	<b>225</b>	<b>22.6778</b>
-	-	-	-	-	-	-	-	-	-	-	1	0.0685
-	58	4.1005	2	0.1355	-	-	31	3.1648	11	0.3624	189	20.6337
-	32	4.5490	-	-	-	-	3	0.0970	-	-	-	-
-	-	-	-	-	-	-	-	-	-	-	-	-
-	-	-	-	-	-	-	-	-	-	-	-	-
-	13	0.2679	-	-	-	-	56	0.6677	2	0.0246	35	1.9756
-	<b>49</b>	<b>3.9120</b>	<b>9</b>	<b>0.7844</b>	-	-	<b>208</b>	<b>9.5955</b>	<b>45</b>	<b>4.0788</b>	<b>429</b>	<b>82.2525</b>
-	-	-	9	0.7844	-	-	43	5.3023	24	2.8982	200	64.0970
-	42	3.6949	-	-	-	-	29	2.4597	6	0.1837	128	13.4968
-	-	-	-	-	-	-	1	0.0122	-	-	-	-
-	-	-	-	-	-	-	-	-	-	-	-	-
-	-	-	-	-	-	-	-	-	-	-	-	-
-	7	0.2171	-	-	-	-	135	1.8213	15	0.9969	101	4.6587

# 十九、臺北市農業

中華民國九十一年

行政區	地目別	總 計		田		旱		林		養		牧
		筆 數	面 積	筆 數	面 積	筆 數	面 積	筆 數	面 積	筆數	面積	筆數
大安區	小 計	<b>957</b>	<b>82.8470</b>	<b>359</b>	<b>18.1180</b>	<b>166</b>	<b>11.7465</b>	<b>229</b>	<b>48.4100</b>	-	-	-
	農 業 區	-	-	-	-	-	-	-	-	-	-	-
	保 護 區	393	61.2023	21	0.8966	128	10.5237	224	48.2269	-	-	-
	公共設施尚未完竣區	59	2.0558	32	1.2036	23	0.7565	-	-	-	-	-
	依法限制建築區	-	-	-	-	-	-	-	-	-	-	-
	依法不能建築區	-	-	-	-	-	-	-	-	-	-	-
	公共設施保留地	505	19.5889	306	16.0178	15	0.4663	5	0.1831	-	-	-
中山區	小 計	<b>1,276</b>	<b>126.1331</b>	<b>830</b>	<b>36.6748</b>	<b>129</b>	<b>9.9968</b>	<b>37</b>	<b>73.3724</b>	-	-	-
	農 業 區	83	11.0474	49	7.6996	25	3.0175	-	-	-	-	-
	保 護 區	28	51.4002	-	-	2	1.9879	26	49.4123	-	-	-
	公共設施尚未完竣區	286	22.2267	209	16.8881	40	3.5009	2	0.5555	-	-	-
	依法限制建築區	-	-	-	-	-	-	-	-	-	-	-
	依法不能建築區	-	-	-	-	-	-	-	-	-	-	-
	公共設施保留地	879	41.4588	572	11.0871	62	1.4925	9	23.4046	-	-	-
中正區	小 計	<b>47</b>	<b>1.1977</b>	<b>10</b>	<b>0.0303</b>	<b>8</b>	<b>0.7377</b>	<b>3</b>	<b>0.0404</b>	-	-	-
	農 業 區	-	-	-	-	-	-	-	-	-	-	-
	保 護 區	4	0.0184	-	-	-	-	-	-	-	-	-
	公共設施尚未完竣區	-	-	-	-	-	-	-	-	-	-	-
	依法限制建築區	-	-	-	-	-	-	-	-	-	-	-
	依法不能建築區	-	-	-	-	-	-	-	-	-	-	-
	公共設施保留地	43	1.1793	10	0.0303	8	0.7377	3	0.0404	-	-	-
大同區	小 計	<b>55</b>	<b>1.9763</b>	<b>2</b>	<b>0.1718</b>	<b>45</b>	<b>1.7254</b>	<b>1</b>	<b>0.0037</b>	-	-	-
	農 業 區	-	-	-	-	-	-	-	-	-	-	-
	保 護 區	-	-	-	-	-	-	-	-	-	-	-
	公共設施尚未完竣區	-	-	-	-	-	-	-	-	-	-	-
	依法限制建築區	-	-	-	-	-	-	-	-	-	-	-
	依法不能建築區	-	-	-	-	-	-	-	-	-	-	-
	公共設施保留地	55	1.9763	2	0.1718	45	1.7254	1	0.0037	-	-	-
萬華區	小 計	<b>34</b>	<b>1.2180</b>	<b>7</b>	<b>0.0536</b>	<b>24</b>	<b>1.1380</b>	-	-	-	-	-
	農 業 區	-	-	-	-	-	-	-	-	-	-	-
	保 護 區	-	-	-	-	-	-	-	-	-	-	-
	公共設施尚未完竣區	-	-	-	-	-	-	-	-	-	-	-
	依法限制建築區	-	-	-	-	-	-	-	-	-	-	-
	依法不能建築區	-	-	-	-	-	-	-	-	-	-	-
	公共設施保留地	34	1.2180	7	0.0536	24	1.1380	-	-	-	-	-

資料來源：本處第三科

# 用地統計表 (續完)

十二月三十一日

面積單位：公頃

面積	原		池		鹽		水		溜		溝	
	筆數	面積	筆數	面積	筆數	面積	筆數	面積	筆數	面積	筆數	面積
-	16	1.4633	1	0.0719	-	-	186	3.0373	-	-	-	-
-	-	-	-	-	-	-	-	-	-	-	-	-
-	16	1.4633	-	-	-	-	4	0.0918	-	-	-	-
-	-	-	1	0.0719	-	-	3	0.0238	-	-	-	-
-	-	-	-	-	-	-	-	-	-	-	-	-
-	-	-	-	-	-	-	-	-	-	-	-	-
-	-	-	-	-	-	-	179	2.9217	-	-	-	-
-	9	0.4519	-	-	-	-	191	1.6781	34	1.0291	46	3.9280
-	-	-	-	-	-	-	9	0.3303	-	-	-	-
-	-	-	-	-	-	-	-	-	-	-	-	-
-	2	0.4291	-	-	-	-	28	0.2361	4	0.5393	1	0.0777
-	-	-	-	-	-	-	-	-	-	-	-	-
-	-	-	-	-	-	-	-	-	-	-	-	-
-	7	0.0228	-	-	-	-	154	1.1117	30	0.4898	45	3.8503
-	-	-	1	0.0043	-	-	24	0.3834	-	-	1	0.0016
-	-	-	-	-	-	-	-	-	-	-	-	-
-	-	-	-	-	-	-	4	0.0184	-	-	-	-
-	-	-	-	-	-	-	-	-	-	-	-	-
-	-	-	-	-	-	-	-	-	-	-	-	-
-	-	-	1	0.0043	-	-	20	0.3650	-	-	1	0.0016
-	-	-	-	-	-	-	7	0.0754	-	-	-	-
-	-	-	-	-	-	-	-	-	-	-	-	-
-	-	-	-	-	-	-	-	-	-	-	-	-
-	-	-	-	-	-	-	-	-	-	-	-	-
-	-	-	-	-	-	-	7	0.0754	-	-	-	-
-	-	-	1	0.0182	-	-	2	0.0082	-	-	-	-
-	-	-	-	-	-	-	-	-	-	-	-	-
-	-	-	-	-	-	-	-	-	-	-	-	-
-	-	-	-	-	-	-	-	-	-	-	-	-
-	-	-	1	0.0182	-	-	2	0.0082	-	-	-	-

# 二十、臺北市市地

中華民國

	重劃時間	重 劃 總 面 積				重劃後土地 使用情形		重 小 計		
		重 劃 前		重 劃 後		公共設 施用地	可 用 建 地			
		筆 數	面 積	筆 數	面 積					
<b>總 計</b>		<b>22,488</b>	<b>1,168.5121</b>	<b>14,655</b>	<b>1,120.1193</b>	<b>453.4667</b>	<b>719.4957</b>	<b>21,422,127,206</b>		
日重 據 時 期 劃 合	計	10,049	294.3675	7,916	294.2240	95.3676	198.8564			
1.	中山女中地區	27.6.~69.12.	3,690	110.4112	2,830	110.2330	35.4666	74.7664		
2.	幸段地區	28.2.~69.12.	3,132	102.4057	2,627	102.5333	35.6027	66.9306		
3.	中山北路地區	28.10.~69.12.	3,227	81.5506	2,457	81.4577	24.2983	57.1594		
<b>合 計</b>		<b>12,152</b>	<b>821.3015</b>	<b>6,739</b>	<b>825.8953</b>	<b>339.1009</b>	<b>486.7944</b>	<b>14,295,695,706</b>		
已 辦 竣 重 劃 地 區	1.	松山區第一期	54.2.~65.6.	1,752	115.7575	1,410	118.0170	48.4364	69.5806	255,849,564
	2.	中山區第一期	60.9.~62.9.	44	1.0773	19	1.4971	0.3204	1.1767	4,540,111
	3.	大安區第一期	60.11.~65.12.	459	29.1102	423	31.0525	10.7270	20.3255	132,229,562
	4.	中山區第二期	61.11.~66.12.	446	23.1902	287	23.1902	8.0208	15.1694	295,308,980
	5.	中山區第三期	65.11.~66.9.	43	2.2746	29	2.2746	1.0226	1.2520	43,334,485
	6.	士林區第一期	68.3.~68.9.	194	19.0345	92	19.0345	4.2202	14.8143	
	7.	內湖區第一期	68.5.~71.12.	395	34.2227	367	34.2227	11.1911	23.0316	203,223,000
	8.	內湖區第二期	68.6.~71.12.	259	33.2223	214	33.2233	8.5551	24.6672	181,285,658
	9.	中山區第六期	68.8.~70.4.	21	0.8057	10	0.8111	0.1193	0.6918	849,700
	10.	中山區第四期	68.9.~69.12.	244	6.9848	178	7.0517	1.8126	5.2391	56,569,392
	11.	木柵區第一期	68.11.~70.6.	104	3.3271	100	3.3625	0.6800	2.6825	23,997,910
	12.	中山區第五期	69.1.~70.6.	24	1.7787	28	1.7787	0.3558	1.4229	6,611,024
	13.	內湖區第三期	70.5.~71.5.	307	23.5631	268	23.5631	12.0001	11.5630	267,097,180
	14.	士林區第四期	70.12.~72.5.	63	1.5207	35	1.5207	0.3709	1.1498	33,475,597
	15.	士林區第二期	71.3.~74.6.	584	46.6885	198	46.7010	32.1222	14.5788	565,062,528
	16.	松山區第二期	71.5.~73.2.	626	151.9403	648	151.6881	81.8115	69.8766	4,322,950,000
	17.	內湖區第八期	71.5.~73.2.	237	8.8589	107	8.8272	3.2449	5.5823	59,001,771
	18.	中山區第九期	71.6.~72.4.	32	0.1731	9	0.1710	0.0277	0.1433	1,429,105
	19.	士林區第三期	71.6.~72.5.	133	4.0245	64	4.0148	1.3607	2.6541	67,967,811
	20.	士林區第五期	71.8.~72.6.	49	1.5937	19	1.5925	0.6225	0.9700	100,942
	21.	北投區第四期	71.11.~72.5.	23	0.5381	19	0.5387	0.0241	0.5146	807,150
	22.	中山區第十期	72.7.~73.5.	6	0.1268	4	0.1261	0.0116	0.1145	272,665
	23.	松山區第四期	72.8.~73.12.	69	1.8810	41	1.8865	0.5701	1.3164	14,788,876
	24.	內湖區第七期	72.9.~74.7.	205	6.5457	74	6.5598	1.9951	4.5647	110,093,901
	25.	松山區第三期	73.3.~75.6.	141	4.5918	29	4.5978	3.0245	1.5733	92,296,031
	26.	北投區第五期	73.5.~75.7.	93	2.2539	27	2.2578	0.6144	1.6434	30,930,616
	27.	木柵區第三期	73.8.~76.12.	553	13.5633	226	13.5633	6.0739	7.4894	156,816,337
	28.	中山區第七期	73.2.~77.1.	362	25.7650	224	25.8092	10.6345	15.1747	210,290,349
	29.	北投區第三期	76.11.~77.12.	187	2.4405	35	2.4405	1.4228	1.0177	34,676,326
	30.	松山區第五期	78.6.~79.12.	119	2.4608	51	2.4673	0.2714	2.1959	22,932,308
	31.	木柵區第二期	74.9.~81.6.	532	30.4761	168	30.5557	9.8616	20.6941	811,958,781
	32.	中山區第八期	80.3.~81.6.	526	12.9415	95	12.2407	7.4345	5.5062	47,020,044
	33.	內湖區第六期	78.6.~83.7.	2,006	143.3476	776	143.3549	47.3266	96.0283	4,986,478,498
	34.	北投區第六期	82.12.~84.12.	32	0.9773	12	0.9773	0.2931	0.6842	59,224,000
	35.	內湖區第四期	77.12.~85.3.	1,240	64.0577	447	64.0389	22.4645	41.5744	1,177,049,504
	36.	北投區第七期	85.7.~86.7.	42	0.1860	6	0.1875	0.0564	0.1311	19,176,000
<b>合 計</b>		<b>287</b>	<b>52.8431</b>	<b>44</b>	<b>52.9594</b>	<b>19.0028</b>	<b>33.9566</b>	<b>7,126,431,500</b>		
正 辦 理 中 重 劃 區	1.	南港區第一期	86.1.~87.6.	287	52.8431	44	52.9594	19.0028	33.9566	7,126,431,500

資料來源：本處土地重劃大隊

# 重劃成果統計

九十一年度

面積單位：公頃

劃負擔總費用 (元)				地價變動情形		抵費地		備註
拆遷補償費	工程費用	重劃事業費	貸利	重劃前 (元/平方公尺)	重劃後 (元/平方公尺)	筆數	面積	
<b>7,845,667,825</b>	<b>11,888,274,518</b>	<b>61,109,562</b>	<b>1,627,075,301</b>			<b>500</b>	<b>78.7437</b>	
						98	5.1287	1.本區抵費地另稱保留地。
						22	0.7217	
						18	0.6929	2.本區重劃負擔總費用係以日幣計算故不予填列。
						58	3.7141	
<b>4,303,550,305</b>	<b>8,856,052,755</b>	<b>51,583,358</b>	<b>1,084,509,288</b>			<b>402</b>	<b>73.6150</b>	
94,719,401	130,742,637	7,118,721	23,268,805	261	1,565	26	11.6493	
3,892,111	648,000			1,217	1,818	1	0.0304	
87,853,494	44,274,000	101,668		832	1,506	34	1.2166	
253,328,533	41,873,415	107,032		4,289	5,502	3	0.6783	
38,234,485	5,085,000	15,000		6,394	10,519	2	0.0655	重劃費用係由中央住福會全額負擔。
				908	1,090			
60,010,000	142,913,000	300,000		2,276	5,313	36	3.9121	
31,701,642	140,894,400	329,616	8,360,000	2,103	5,600	21	3.0303	
	819,700	30,000		3,356	4,425			
33,012,246	22,859,794	165,000	532,352	9,183	14,095	8	0.2026	
13,661,000	9,128,700	120,000	1,088,210	10,410	19,231	5	0.1277	
1,615,000	4,362,530	59,935	573,559	17,247	24,106	2	0.0304	
26,294,194	175,228,107	296,799	65,278,080	4,226	10,247	6	3.7489	
12,623,590	14,657,753	45,675	6,148,579	13,031	23,350	3	0.1248	
216,400,000	240,294,000	10,299,825	98,068,703	16,236	22,673	17	2.3151	
1,188,520,000	2,571,400,000	2,090,000	560,940,000	17,751.50	35,970.30	30	12.2089	
30,623,000	27,184,711	357,000	10,837,060	3,326	7,321	9	0.8390	
541,466	595,150	30,000	262,489	22,265	28,000	1	0.0134	
18,982,000	40,000,000	120,444	8,865,367	12,490	22,037	6	0.3275	
40,000		47,775	13,167	14,580	16,500			
		807,150		21,830	25,873			
82,465		190,200		39,826	44,155			
8,713,136	4,655,569	81,751	1,328,420	34,000	38,025	2	0.0703	
12,113,296	92,522,530	215,508	5,242,567	7,733	11,942	11	0.9976	重劃負擔總費用悉數由交通部台北市區地下鐵路工程處交付。
49,383,031	42,613,000	300,000		26,469	39,374			
4,458,627	22,489,017	304,000	3,678,972	16,076	21,483	4	0.2511	
108,890,301	30,053,245	1,260,231	16,612,560	9,776	12,708	15	2.9467	
111,129,004	77,509,774	2,145,324	19,506,247	7,003	13,536	14	2.2560	
28,251,805	5,220,696	817,350	385,975	14,608	32,622	5	0.2314	
18,042,799	3,341,812	82,941	1,464,756	51,800	65,067	4	0.1070	
53,877,564	723,215,797	4,829,637	30,035,783	3,421	13,501	25	5.4631	
	25,600,355	1,453,272	19,966,417	30,798.60	40,139	8	0.4709	
1,297,044,700	3,599,176,263	13,660,139	76,597,396	24,552.62	47,792.18	64	13.7678	依重劃計畫書上所載預估費用填列。
56,224,000	0	450,000	2,550,000	78,667.04	113,837.09	3	0.0800	
452,667,115	598,958,400	3,231,065	122,192,924	22,315	47,598	36	6.4265	
620,300	17,725,000	119,800	710,900	86,571	120,000	1	0.0258	
<b>3,542,117,520</b>	<b>3,032,221,763</b>	<b>9,526,204</b>	<b>542,566,013</b>	<b>51,553</b>	<b>112,282</b>	<b>8</b>	<b>6.8306</b>	
3,542,117,520	3,032,221,763	9,526,204	542,566,013	51,553	112,282	8	6.8306	

## 二十一、臺北市第一期限期建

中華民國九十一年

	總 計		已 開 工 建 築		延 期 建 築 使 用	
	筆 數	面 積	筆 數	面 積	筆 數	面 積
總 計	4,499	146.2399	3,533	125.9629	845	18.3625
大 安 區	895	31.6784	682	26.5394	192	4.8968
松 山 區	1,787	62.2426	1,364	51.1771	360	9.9718
南 港 區	—	—	—	—	—	—
信 義 區	—	—	—	—	—	—
萬 華 區	318	6.5168	209	5.2933	95	0.8747
士 林 區	—	—	—	—	—	—
北 投 區	—	—	—	—	—	—
中 山 區	1,087	33.4217	942	31.5284	127	1.7027
內 湖 區	—	—	—	—	—	—
文 山 區	—	—	—	—	—	—
大 同 區	181	2.6342	151	2.1724	29	0.4527
中 正 區	231	9.7462	185	9.2523	42	0.4638

資料來源：本處第二科

附 註：1.本市第一期建築使用私用空地係於六十九年依平均地權條例第二十六條規定辦理，六  
2.「臺北市限期建築使用而逾期未建築使用之私有空地照價收買處理原則」與「臺北市

# 築使用私有空地成果統計

十二月三十一日

戶數：戶  
單位：面積：公頃  
金額：新台幣元

筆數	面積	戶數	收買			備註
			補償地價			
			總計	現金	債券	
<b>121</b>	<b>1.9145</b>	<b>519</b>	<b>657,713,876</b>	<b>125,920,876</b>	<b>531,793,000</b>	原通知筆數為4,214筆因分割增加285筆合計4,499筆。
21	0.2422	90	90,951,558	26,172,558	64,779,000	
63	1.0937	318	346,795,760	64,403,760	282,392,000	
—	—	—	—	—	—	
—	—	—	—	—	—	
14	0.3488	56	118,923,209	20,363,209	98,560,000	
—	—	—	—	—	—	
—	—	—	—	—	—	
18	0.1906	49	56,982,100	12,018,100	44,964,000	
—	—	—	—	—	—	
—	—	—	—	—	—	
1	0.0091	4	7,207,199	1,942,199	5,265,000	
4	0.0301	2	36,854,050	1,021,050	35,833,000	

十九年辦理時之行政係劃分為十六區。  
府辦理私有空地限期建築使用作業要點」業於89.4.16簽奉市長核准停止適用。



## 二十二、臺北市地價區段統計

權目 年度及區別	總 計	路線價區段數	非路線價區段數	備 註
民國68年度	4,391	1,564	2,827	
民國69年度	4,672	1,723	2,949	
民國70年度	4,751	1,797	2,954	
民國71年度	4,855	1,849	3,006	
民國72年度	4,987	1,896	3,091	
民國73年度	5,016	1,917	3,099	
民國74年度	5,631	1,925	3,706	
民國75年度	5,704	1,960	3,744	
民國76年度	5,794	1,985	3,809	
民國77年度	5,329	1,993	3,336	
民國78年度	4,711	1,944	2,767	
民國79年度	2,849	1,410	1,439	
民國80年度	2,862	1,424	1,438	
民國81年度	2,760	1,357	1,403	
民國82年度	2,784	1,366	1,418	
民國83年度	2,817	1,377	1,440	
民國84年度	2,857	1,400	1,457	
民國85年度	2,894	1,402	1,492	
民國86年度	2,795	1,380	1,415	
民國87年度	2,622	1,235	1,387	
民國88年度	2,670	1,251	1,419	
民國89年度	2,676	1,227	1,449	
民國90年度	2,698	1,225	1,473	
<b>民國91年度</b>	<b>2,743</b>	<b>1,230</b>	<b>1,513</b>	
松山區	113	65	48	
信義區	209	77	132	
大安區	180	122	58	
中山區	240	131	109	
中正區	192	160	32	
大同區	204	155	49	
萬華區	222	172	50	
文山區	337	63	274	
南港區	160	46	114	
內湖區	284	69	215	
士林區	298	126	172	
北投區	304	44	260	

資料來源：本處第二科

臺北市九十一年一般區段地價分布圖

## 二十三、臺北市土地總歸戶情形

中華民國八十九年八月

單位：戶數

權屬 行政區	總 計	私 有	公 有	備 註
總 計	<b>872,201</b>	<b>872,044</b>	<b>157</b>	
松山區	68,578	68,569	9	
大安區	102,974	102,950	24	
中正區	49,139	49,123	16	
萬華區	64,608	64,599	9	
大同區	44,592	44,585	7	
中山區	86,187	86,178	9	
文山區	86,147	86,130	17	
南港區	37,557	37,543	14	
內湖區	84,429	84,414	15	
士林區	93,929	93,911	18	
北投區	76,629	76,617	12	
信義區	77,432	77,425	7	

資料來源：本處第二科

說明：1.依平均地權條例第十四條規定：「規定地價後，每三年重新規定地價一次」。本市最近一次規定地價係於八十九年七月一日辦理，故本項資料之統計截止日期為八十九年八月。

2.本表係就本市已公告地價統計，不包含產權未定土地。

## 廿四、臺北市地價稅及土地增值稅徵收情形

單位：新台幣元

項目 年度	總 計	地 價 稅	土 地 增 值 稅
合 計	<b>744,013,053,398.82</b>	<b>227,956,501,754.89</b>	<b>516,056,551,643.93</b>
五 十 八	809,241,632.25	509,125,544.64	300,116,087.61
五 十 九	902,266,661.87	590,889,633.99	311,377,027.88
六 十 一	932,492,896.82	542,629,935.42	389,862,961.40
六 十 二	922,920,148.25	553,201,361.55	369,718,786.70
六 十 三	1,103,423,515.72	593,428,470.54	509,995,045.18
六 十 四	1,387,082,441.62	668,195,170.22	718,887,271.40
六 十 五	1,502,038,208.84	647,634,822.45	854,403,386.39
六 十 六	3,008,397,964.30	1,156,428,918.20	1,851,969,046.10
六 十 七	4,339,745,467.84	1,525,059,053.14	2,814,686,414.70
六 十 八	5,860,314,881.21	1,941,563,068.34	3,918,751,812.87
六 十 九	7,082,274,091.40	3,057,921,888.40	4,024,352,203.00
七 十 一	8,307,372,123.00	3,142,796,946.00	5,164,575,177.00
七 十 二	11,155,954,393.20	3,128,012,530.00	8,027,941,863.20
七 十 三	12,318,670,266.00	3,079,383,748.00	9,239,286,518.00
七 十 四	13,242,283,725.50	3,021,513,288.00	10,220,770,437.50
七 十 五	15,636,320,391.00	2,962,731,244.00	12,673,589,147.00
七 十 六	15,335,305,670.00	3,036,010,605.00	12,299,295,065.00
七 十 七	15,587,372,334.00	2,986,951,647.00	12,600,420,687.00
七 十 八	20,345,329,502.00	2,626,770,289.00	17,718,559,213.00
七 十 九	24,343,523,650.00	3,819,663,113.00	20,523,860,537.00
八 十 一	35,372,568,486.00	5,463,710,833.00	29,908,857,653.00
八 十 二	31,500,988,279.00	7,009,139,917.00	24,491,848,362.00
八 十 三	44,138,628,559.00	8,289,050,792.00	35,849,577,767.00
八 十 四	48,813,029,621.00	9,884,619,936.00	38,928,409,685.00
八 十 五	47,255,740,984.00	11,224,827,265.00	36,030,913,719.00
八 十 六	45,437,493,723.00	11,252,614,467.00	34,184,879,256.00
八 十 七	41,166,129,876.00	12,666,445,633.00	28,499,684,243.00
八 十 八	37,052,756,905.00	13,952,709,712.00	23,100,047,193.00
八 十 九	45,893,669,109.00	13,727,873,104.00	32,165,796,005.00
九 十 一	46,251,777,776.00	14,957,505,657.00	31,294,272,119.00
九 十 二	40,138,223,678.00	15,016,364,521.00	25,121,859,157.00
九 十 三	62,091,375,045.00	30,392,879,255.00	31,698,495,790.00
九 十 四	27,254,897,406.00	17,701,493,111.00	9,553,404,295.00
九 十 五	27,523,443,987.00	16,827,356,275.00	10,696,087,712.00

資料來源：臺北市稅捐稽徵處

附 註：表列數字係實徵毛額

## 廿五、臺北市徵收

年度區別	徵 收 面 積												
	以 地 目 分						以 用						
	筆 數	共 計	田	早 田	建	其 他	共 計	國 防 設 備	交 通 事 業	公 用 事 業	水 利 事 業	公 共 衛 生	公 共 建 築
民國68年度	4,765	288.3209	60.8744	51.7974	12.6300	163.0191	288.3209	0.7731	46.7262	0.8178			
民國69年度	4,103	123.4644	62.4765	22.8405	13.1621	24.9853	123.4644		66.1005				
民國70年度	2,640	86.4338	24.1016	11.6183	9.3791	41.3348	86.4338	0.8336	33.1969	0.3285			
民國71年度	1,576	45.3631	18.3901	2.9859	6.0846	17.9025	45.3631	8.0326	19.5813	0.7922			
民國72年度	1,933	57.9645	14.7992	8.8036	6.9848	27.3769	57.9645	0.3166	11.6445	0.0026			
民國73年度	3,488	99.1967	32.9455	17.7582	9.4140	39.0790	99.1967		21.7929	19.9662			
民國74年度	2,583	78.0712	26.1983	6.0501	17.0137	28.8091	78.0712	2.3088	28.6275		7.7182	0.0023	6.5866
民國75年度	2,319	67.3033	38.3488	5.3631	8.5588	15.0326	67.3033	9.9311	17.0917	2.3906	3.2900		5.6958
民國76年度	2,691	116.4711	20.7512	66.3759	12.9764	16.3676	116.4711	0.0103	13.2238	1.0418	77.1737	7.8034	0.9802
民國77年度	2,294						94.2584	3.2608	49.1094	1.7718	5.6343	0.6973	1.0979
民國78年度	11,765						296.4782		121.5142	2.8547	17.4739	3.1829	0.7993
民國79年度	1,214						57.8813	18.1039	21.9572	0.0371	7.0434		0.5686
民國80年度	2,627	183.5557					918.8000	4.4389	155.1920			0.3864	0.0018
民國81年度	1,594						66.6995	0.9493	14.5879		49.6125		0.3684
民國82年度	1,190						83.1506	0.0194	16.9146		0.9883	57.4705	0.0133
民國83年度	604						14.3530	3.0597	9.4970	0.3295			0.6758
民國84年度	844						12.0015		5.8372			0.0011	
民國85年度	548						62.4675	0.0663	1.9972		4.6469		0.0841
民國86年度	96						25.9899	0.2149	4.0858		0.1127		0.0775
民國87年度	63						20.8163		5.9021	0.0503			0.0224
民國88年度	458						27.6243	0.0029	4.9014	0.0039			0.0316
民國89年度	533						17.9328		12.9741		0.0567		
民國90年度	648						17.7954		7.6617		5.8646		
<b>民國91年度</b>	<b>395</b>						<b>6.7389</b>	<b>0.3346</b>	<b>2.6224</b>		<b>2.5761</b>		<b>0.1221</b>
松山區	8						0.0215	0.0005	0.0210				
信義區	5						0.0310		0.0302				
大安區	5						0.0224		0.0224				
中山區	50						1.7011	0.3313	0.6688				
中正區	20						0.3059		0.3059				
大同區	43						0.0992		0.0992				
萬華區	7						0.1262		0.0041				0.1221
文山區	22						0.2242		0.0569		0.0705		
南港區	52						0.3180		0.3050				
內湖區	137						3.0432	0.0028	1.0507		1.7184		
士林區	37						0.7894		0.0019		0.7872		
北投區	9						0.0568		0.0563				

資料來源：本處第四科

附註：1.本表依據公告補償清冊統計。

2.自七十七年度起，徵收面積欄中，以地目分欄，因無統計上用途，不再填列，以用途分欄中類別，依土地法第二百零八條規定

# 私有土地成果統計

(公頃)					補 償 費 用 ( 新 台 幣 元 )					
途 分					共 計	地 價		地 上 物 價 值	遷 移 費	地 上 權 價 值
慈善 事業	國營 事業	公益 事業	教育 (慈善) 事業	其 他 (公共 利益)		總 計	單 價			
		27.2540	19.4716	193.2782	2,794,928,669.80	2,753,150,645.00	41,778,024.80			
		3.2310	14.5170	39.6159	3,627,216,566.40	3,531,976,036.00	95,240,530.40			
		7.9854	25.9899	18.0995	4,931,086,480.20	4,835,443,039.00	95,643,441.20			
		7.6271	3.8975	5.4324	4,397,398,947.00	4,330,874,440.00	66,524,507.00			
		10.4028	28.9659	6.6321	5,506,826,158.00	5,397,837,607.00	108,988,551.00			
		2.4357	11.8643	43.1376	7,065,655,125.00	6,899,158,212.00	166,496,913.00			
		8.4728	23.5698	0.7852	9,510,773,063.00	9,463,126,000.00	47,647,063.00			
0.0082		11.0813	16.1484	1.6662	9,848,848,956.00	9,792,392,802.00	56,456,154.00			
0.0325	0.0009	5.5281	10.6764		7,465,318,162.00	7,377,819,792.00	87,498,370.00			
			15.1848	17.5021	9,914,170,016.00	9,723,535,193.00	190,634,823.00			
	0.1086		22.0241	128.5205	84,592,815,251.00	84,468,963,185.00	123,852,066.00			
			1.6923	8.4788	8,139,845,429.00	8,078,548,353.00	61,297,076.00			
			16.1098	742.6711	53,673,536,974.00	53,378,987,464.00	294,549,510.00			
	0.0633		0.0282	1.0899	12,744,037,359.00	12,559,262,004.00	184,775,355.00			
			0.5506	7.1939	12,683,521,469.00	12,197,197,107.00	486,324,362.00			
			0.0333	0.7577	8,386,067,578.00	8,327,579,143.00	58,488,435.00			
	0.0702		0.0186	6.0744	5,361,979,829.00	5,311,234,865.00	50,744,964.00			
			0.0042	55.6688	17,233,646,200.00	17,213,892,772.00	19,753,428.00			
			0.3659	21.1331	3,709,270,801.00	3,647,369,289.00	56,207,027.00	5,694,485.00		
			0.2061	14.6354	4,839,991,693.00	4,809,192,389.00	14,500.00	30,784,804.00		
	0.3998		0.1231	22.1617	2,928,570,407.00	2,805,689,868.00	76,550,069.00	40,964,805.00	5,365,665.00	
			0.0283	4.8737	5,550,807,626.00	5,146,896,802.00	396,192,518.00	7,718,306.00		
			0.1975	4.0716	8,737,682,607.00	8,731,845,802.00	5,716,805.00	120,000.00		
	<b>0.0299</b>		<b>0.0799</b>	<b>0.9739</b>	<b>6,792,598,885.00</b>	<b>6,215,183,840.00</b>	<b>121,323,388.00</b>			<b>456,091,657.00</b>
					38,758,823.00	38,758,823.00				
			0.0008		47,726,880.00	47,726,880.00				
					106,497,786.00	91,834,032.00	14,663,754.00			
			0.7010		1,742,099,642.00	1,671,054,362.00	71,045,280.00			
					372,686,004.00	339,002,975.00	33,683,029.00			
					570,821,478.00	114,729,821.00				456,091,657.00
					287,082,591.00	287,082,591.00				
	0.0299		0.0669		108,400,200.00	108,391,560.00	8,640.00			
			0.0130		275,003,131.00	274,828,345.00	174,786.00			
				0.2713	3,166,704,471.00	3,164,956,572.00	1,747,899.00			
				0.0003	53,150,139.00	53,150,139.00				
				0.0005	23,667,740.00	23,667,740.00				

重新分類，教育事業與慈善事業合併為教育慈善事業，公益事業與其他合併為公共利益及其他。

## 廿六、臺北市區段

中華民國九十一年

區 別		總 計	華 江 地 區			木 景 一 高	柵 美 四 ○ 地
			第 一 期	第 二 期			
				第 一 區	第 二 區		
項 目							
區段徵收	徵收私有土地	436.1949	4.7842	3.2911	2.5032		57.9373
範圍土地	公有土地	305.0319	1.6575	0.0376	0.0032		8.9330
(公頃)	合 計	<b>741.2268</b>	<b>6.4417</b>	<b>3.3287</b>	<b>2.5064</b>		<b>66.8703</b>
土地分配 (公頃)	原土地所有權人買回土地	156.7401	2.7768	0.2324	0.6787		7.1594
	可讓(標)售土地	43.7116	1.0910	2.0384			31.4792
	公共設施用地	406.1749	2.5739	1.0579	1.8277		28.2317
補償補助費 (元)	私有土地補償地價	36,822,041,581.00	95,338,040.00	165,192,099.00	28,914,800.00		135,906,887.00
	公有土地撥用地價	15,932,593,127.00	15,900,067.00	2,043,908.00			203,373,012.00
	地上物補償費	12,643,566,491.60	10,452,919.00	19,227,462.50	19,494,998.10		23,014,988.00
	其他補助費	631,730,531.51	19,758,434.00	2,788,649.71	10,447,293.80		1,282,521.00
	合 計	<b>66,029,931,731.11</b>	<b>141,449,460.00</b>	<b>189,252,119.21</b>	<b>58,857,091.90</b>		<b>363,577,408.00</b>

資料來源：本處第五科

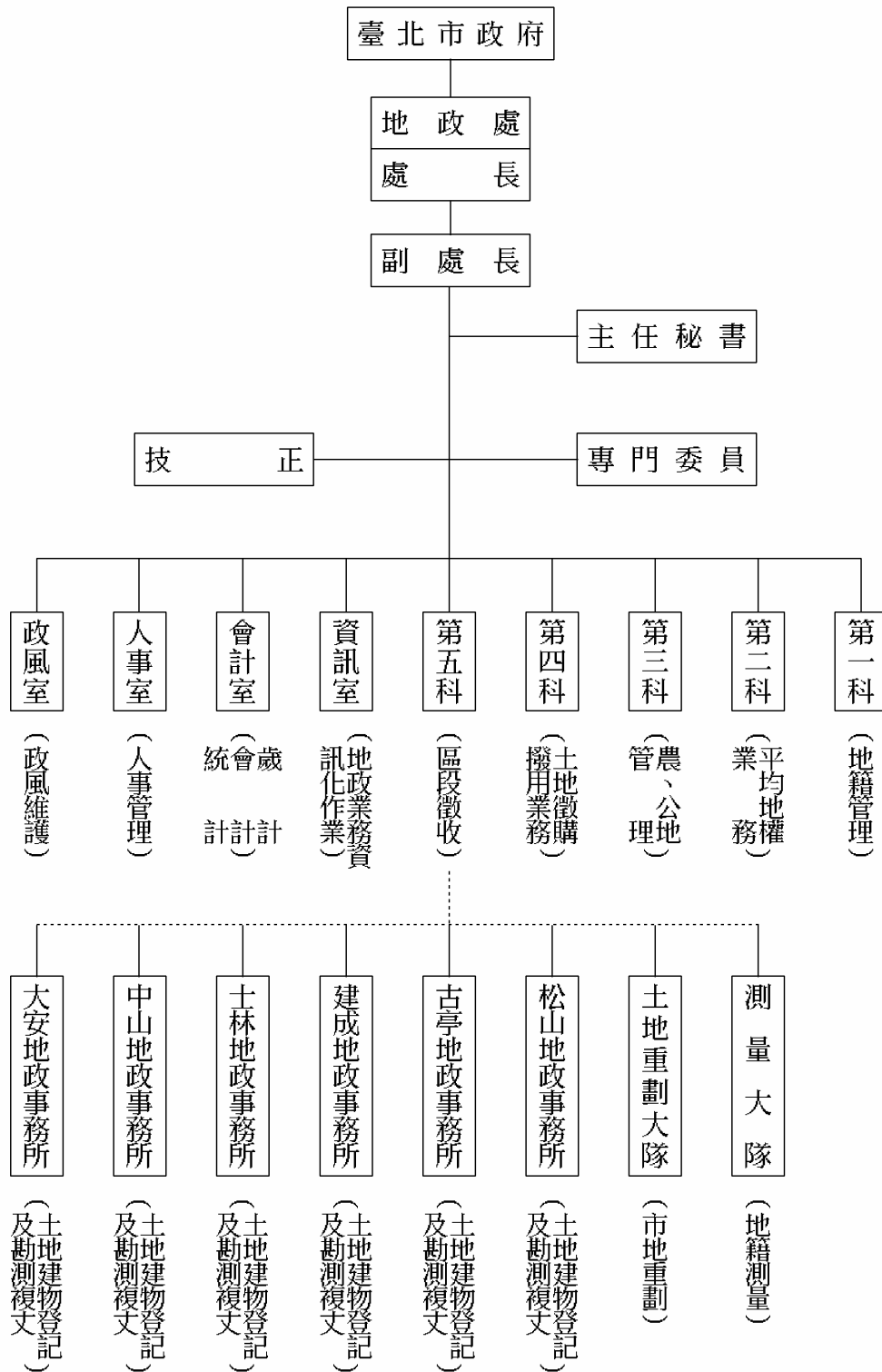
# 徵收成果統計

十二月三十一日

新隆里 地 區	柳鄉社區	八德路 饒河街口 附近地區	大龍段 地 區	北投百齡 五 東 北 側 區	台北工專 北 側	基隆河中山 橋至成美橋 段河道整治 地區區段徵收	基隆河成美橋 至南湖大橋段 河道整治地區 區 段 徵 收	備 註
0.0805	0.6594	0.4400	0.2761	3.1797	0.1545	318.0558	44.8331	
3.1641	0.5894	0.5681	0.7499	0.3007	0.7579	236.9741	51.2964	
<b>3.2446</b>	<b>1.2488</b>	<b>1.0081</b>	<b>1.0260</b>	<b>3.4804</b>	<b>0.9124</b>	<b>555.0299</b>	<b>96.1295</b>	
0.0805	0.1129	0.1755	0.0826	0.9271	0.0291	125.1968	19.2883	
1.5660	0.6700	0.3225	0.4437	1.0002	0.6818	2.8763	1.5425	
1.5981	0.4659	0.5101	0.4997	1.5531	0.2015	320.3925	47.2628	
26,734,430.00	109,794,740.00	135,589,257.00	95,098,666.00	298,506,761.00	44,727,522.00	31,406,094,551.00	4,280,143,828.00	
409,508,770.00	10,495,450.00	9,655,800.00	242,080,653.00	13,739,500.00	151,198,470.00	7,703,030,950.00	7,171,566,547.00	
41,800,366.00	32,538,641.00	23,309,537.00	12,630,000.00	32,274,312.00	34,797,851.00	11,121,293,549.00	1,272,731,868.00	
44,516,541.00	9,293,932.00	27,848,817.00	5,330,000.00	9,856,807.00		145,000,772.00	355,606,764.00	
<b>522,560,107.00</b>	<b>162,122,763.00</b>	<b>196,403,411.00</b>	<b>355,139,319.00</b>	<b>354,377,380.00</b>	<b>230,723,843.00</b>	<b>50,375,419,822.00</b>	<b>13,080,049,007.00</b>	



## 廿七、臺北市政府地政處暨所屬機關組織系統表



資料來源：本處人事室

## 廿八、臺北市政府地政處暨所屬機關職員官職等統計分析

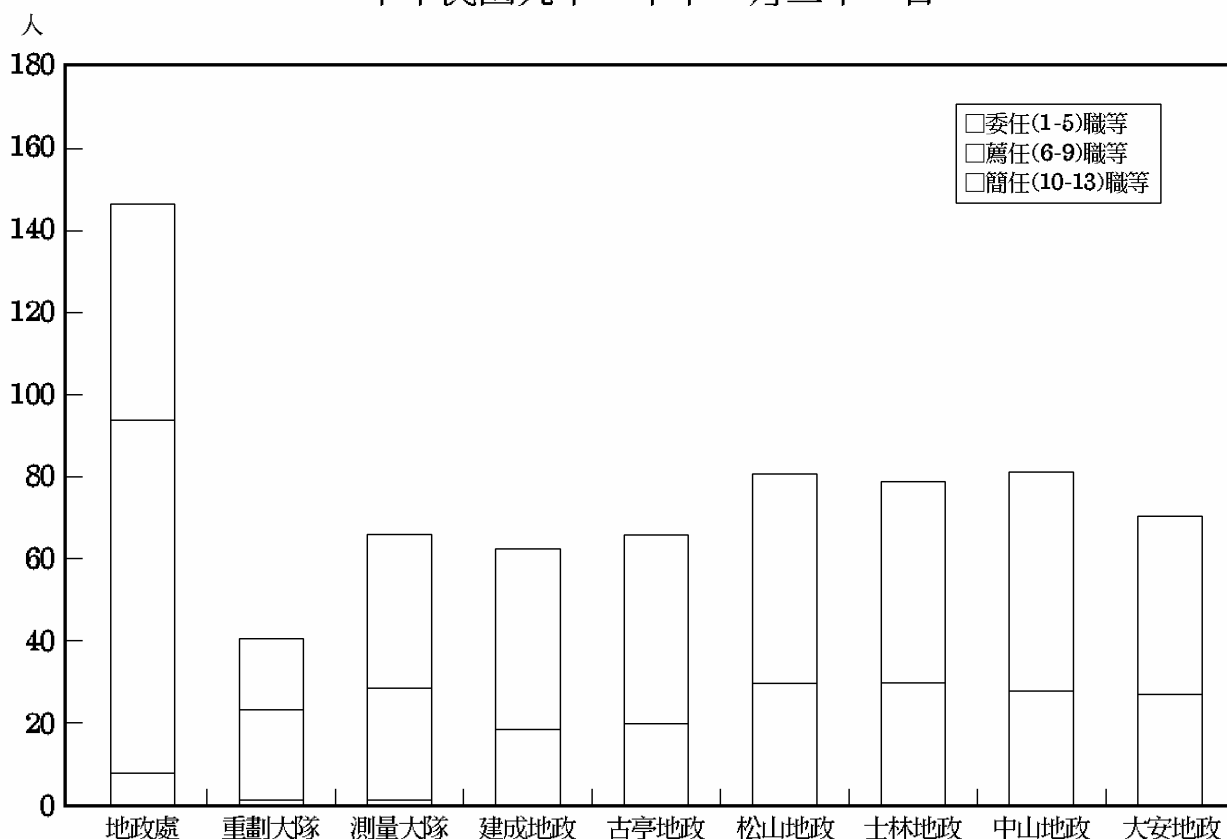
中華民國九十一年十二月三十一日

官職等 單位	合 計	簡任(10-13)職等	薦任(6-9)職等	委任(1-5)職等
編制員額	784	10	309	465
現有職員總數	693	10	279	404
地政處	146	8	85	53
重劃大隊	41	1	21	19
測量大隊	66	1	26	39
建成地政	62	0	18	44
古亭地政	66	0	22	44
松山地政	80	0	28	52
士林地政	79	0	28	51
中山地政	81	0	26	55
大安地政	72	0	25	47

資料來源：本處人事室

### 臺北市政府地政處暨所屬機關職員官職等統計分析圖

中華民國九十一年十二月三十一日



## 廿九、臺北市政府地政處暨所屬機關職員年齡統計分析

中華民國九十一年十二月三十一日

項目	單位	合計	本處	土地重劃大隊	測量大隊	建事 成務 地政所	古事 亭務 地政所	松事 山務 地政所	士事 林務 地政所	中事 山務 地政所	大事 安務 地政所
		計	處	隊	隊	所	所	所	所	所	所
合計		<b>680</b>	146	41	53	62	66	80	79	81	72
20~24歲	人數	<b>13</b>	1	0	3	0	2	4	1	2	0
	百分比	<b>1.91</b>	0.68	0.00	5.66	0.00	3.03	5.00	1.27	2.47	0.00
25~29歲	人數	<b>108</b>	21	3	16	12	11	13	7	21	4
	百分比	<b>15.88</b>	14.38	7.32	30.19	19.35	16.67	16.25	8.86	25.93	5.56
30~34歲	人數	<b>138</b>	20	7	6	18	14	22	11	20	20
	百分比	<b>20.29</b>	13.70	17.07	11.32	29.03	21.21	27.50	13.92	24.69	27.78
35~39歲	人數	<b>116</b>	25	7	2	12	12	12	19	15	12
	百分比	<b>17.06</b>	17.12	17.07	3.77	19.35	18.18	15.00	24.05	18.52	16.67
40~44歲	人數	<b>86</b>	26	5	5	4	9	10	10	7	10
	百分比	<b>12.65</b>	17.81	12.20	9.43	6.45	13.64	12.50	12.66	8.64	13.89
45~49歲	人數	<b>113</b>	29	11	7	7	5	11	17	11	15
	百分比	<b>16.62</b>	19.86	26.83	13.21	11.29	7.58	13.75	21.52	13.58	20.83
50~54歲	人數	<b>70</b>	13	4	8	6	6	8	12	5	8
	百分比	<b>10.29</b>	8.90	9.76	15.09	9.68	9.09	10.00	15.19	6.17	11.11
55~59歲	人數	<b>27</b>	9	3	5	3	4	0	1	0	2
	百分比	<b>3.97</b>	6.16	7.32	9.43	4.84	6.06	0.00	1.27	0.00	2.78
60歲	人數	<b>1</b>	0	0	0	0	1	0	0	0	0
	百分比	<b>0.15</b>	0.00	0.00	0.00	0.00	1.52	0.00	0.00	0.00	0.00
61歲	人數	<b>2</b>	0	0	1	0	1	0	0	0	0
	百分比	<b>0.29</b>	0.00	0.00	1.89	0.00	1.52	0.00	0.00	0.00	0.00
62歲	人數	<b>1</b>	0	1	0	0	0	0	0	0	0
	百分比	<b>0.15</b>	0.00	2.44	0.00	0.00	0.00	0.00	0.00	0.00	0.00
63歲	人數	<b>3</b>	1	0	0	0	0	0	1	0	1
	百分比	<b>0.44</b>	0.68	0.00	0.00	0.00	0.00	0.00	1.27	0.00	1.39
64歲	人數	<b>1</b>	0	0	0	0	1	0	0	0	0
	百分比	<b>0.15</b>	0.00	0.00	0.00	0.00	1.52	0.00	0.00	0.00	0.00
65歲	人數	<b>1</b>	1	0	0	0	0	0	0	0	0
	百分比	<b>0.15</b>	0.68	0.00	0.00	0.00	0.00	0.00	0.00	0.00	0.00

資料來源：本處人事室



### 三十、臺北市政府地政處暨所屬機關職員學歷統計分析

中華民國九十一年十二月三十一日

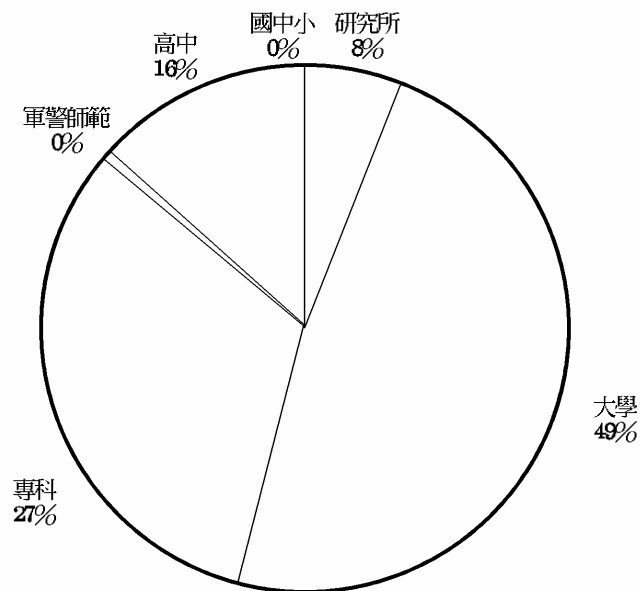
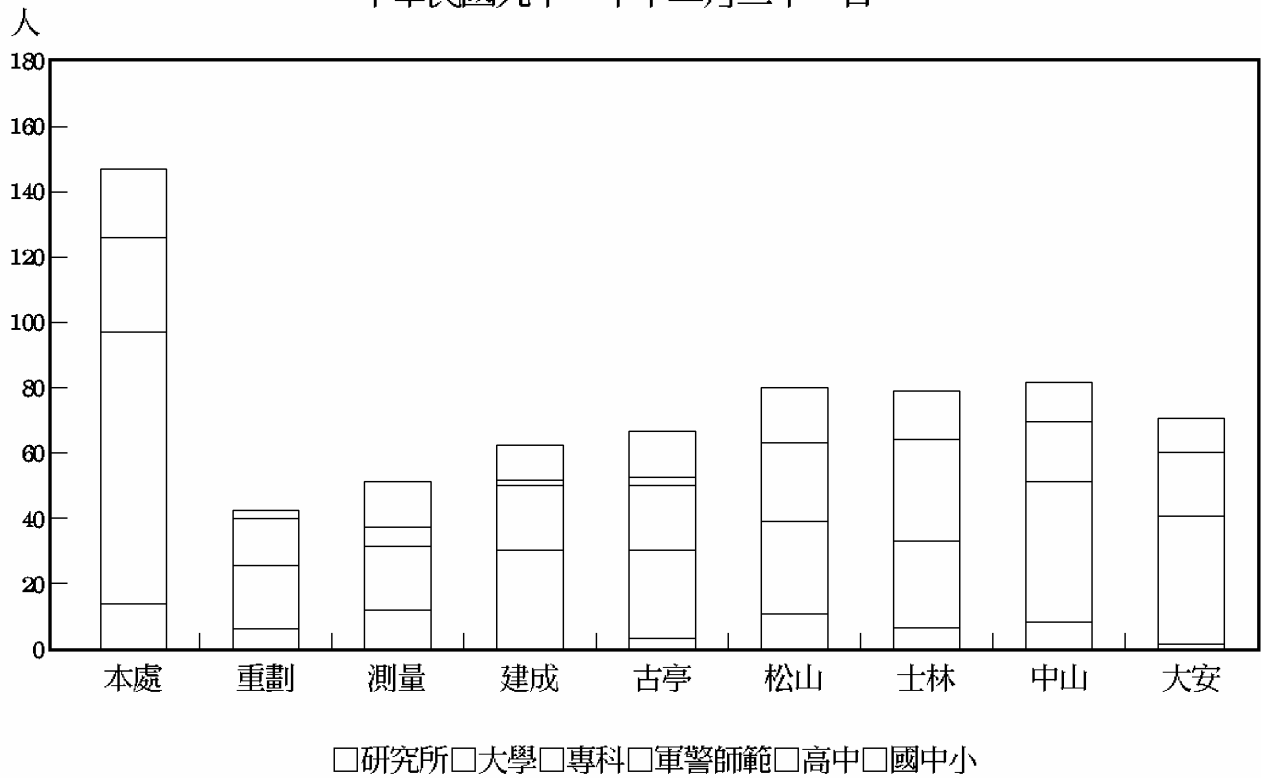
單位：人

單位		總計	本處	土地重劃大隊	測量大隊	建事 成務 地政所	古事 亭務 地政所	松事 山務 地政所	士事 林務 地政所	中事 山務 地政所	大事 安務 地政所
項目											
合計		<b>680</b>	146	41	53	62	66	80	79	81	72
研究所	人數	<b>57</b>	14	5	12	0	3	10	5	7	1
	百分比	<b>8.38</b>	9.59	12.20	22.64	0.00	4.55	12.50	6.33	8.64	1.39
大學	人數	<b>329</b>	84	19	21	32	29	29	29	46	40
	百分比	<b>48.38</b>	57.53	46.34	39.62	51.61	43.94	36.25	36.71	56.79	55.56
專科	人數	<b>183</b>	27	16	6	20	20	25	31	18	20
	百分比	<b>26.91</b>	18.49	39.02	11.32	32.26	30.30	31.25	39.24	22.22	27.78
軍校	人數	<b>3</b>	0	0	0	1	2	0	0	0	0
	百分比	<b>0.44</b>	0.00	0.00	0.00	1.61	3.03	0.00	0.00	0.00	0.00
警校	人數	<b>0</b>	0	0	0	0	0	0	0	0	0
	百分比	<b>0.00</b>	0.00	0.00	0.00	0.00	0.00	0.00	0.00	0.00	0.00
師範大學	人數	<b>0</b>	0	0	0	0	0	0	0	0	0
	百分比	<b>0.00</b>	0.00	0.00	0.00	0.00	0.00	0.00	0.00	0.00	0.00
高中(職)	人數	<b>108</b>	21	1	14	9	12	16	14	10	11
	百分比	<b>15.88</b>	14.38	2.44	26.42	14.52	18.18	20.00	17.72	12.35	15.28
初中(職)	人數	<b>0</b>	0	0	0	0	0	0	0	0	0
	百分比	<b>0.00</b>	0.00	0.00	0.00	0.00	0.00	0.00	0.00	0.00	0.00
小學	人數	<b>0</b>	0	0	0	0	0	0	0	0	0
	百分比	<b>0.00</b>	0.00	0.00	0.00	0.00	0.00	0.00	0.00	0.00	0.00

資料來源：本處人事室

# 臺北市政府地政處暨所屬機關職員學歷統計分析

中華民國九十一年十二月三十一日



# 三十一、臺北市政府地政處暨所屬機關九十一年度歲入決算分析

單位：新台幣元

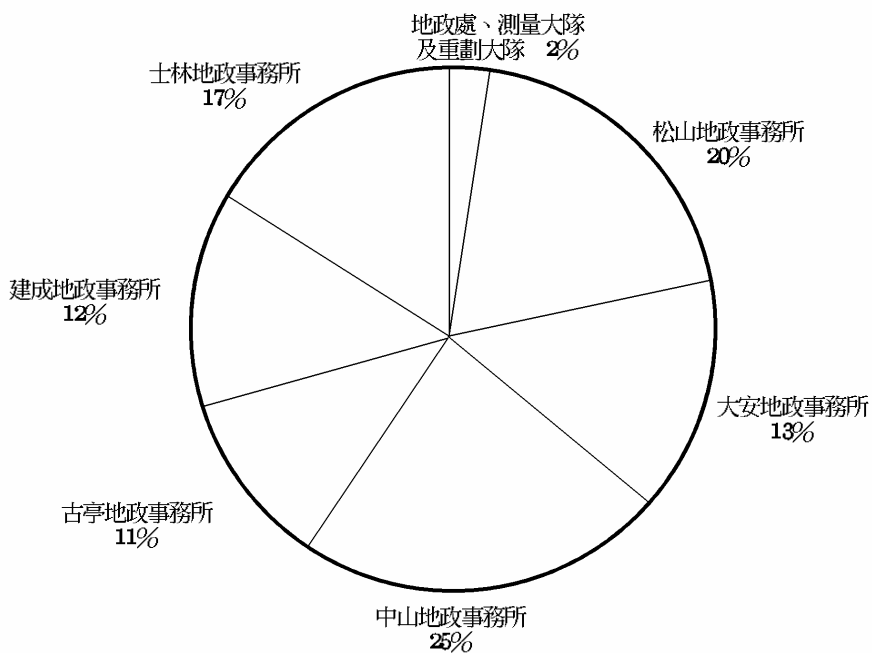
年 度 及 主管機關	收 入 項 目						合 計
	罰 款 及 賠 償 收 入	規 費 收 入	信 託 管 理 收 入	財 產 收 入	營 業 盈 餘 及 事 業 收 入	其 他 收 入	
民國68年	2,199,347.50	180,657,695.00		41,962.20		4,217,393.87	187,116,398.57
民國69年	1,818,624.00	217,593,982.00		43,088.30		8,406,922.71	227,862,617.01
民國70年	1,063,834.50	268,362,018.00		393,387.80		9,221,218.50	279,040,458.80
民國71年	1,530,972.00	293,359,709.00		88,883.00		19,597,589.40	314,577,153.40
民國72年	2,309,512.00	332,336,788.00		70,605.00		17,425,448.30	352,142,353.30
民國73年	1,711,966.00	371,785,627.00		71,363.00		19,822,986.20	393,391,942.20
民國74年	2,043,810.00	410,057,449.00		71,353.00		17,427,031.52	429,599,643.52
民國75年	465,316.50	444,328,877.00		16,303,162.00		225,110,628.24	686,207,983.74
民國76年	240,269.00	589,416,970.00		68,154.00		13,529,561.00	603,254,954.00
民國77年	116,464.00	840,393,815.00		70,638.00		534,091.10	841,115,008.10
民國78年	10,596.00	918,202,741.00		87,043.00		3,207,653.00	921,508,033.00
民國79年		1,036,143,438.00	135,485.00	93,912.00		5,197,807.50	1,041,570,642.50
民國80年		1,000,724,845.00		176,463.00		17,135,337.00	1,018,036,645.00
民國81年		1,347,647,213.00		198,380.00		31,855,968.00	1,379,701,561.00
民國82年		1,151,727,009.00		175,221.00	16,863,554.25	23,025,577.00	1,191,791,361.25
民國83年	102,914,665.00	1,058,855,222.00		193,210.00		21,297,363.00	1,183,260,460.00
民國84年	96,140,492.00	1,056,735,477.00		285,336.00	17,734,167.00	23,728,285.00	1,194,623,757.00
民國85年	93,556,893.00	1,079,629,613.00		188,638.00		34,220,742.00	1,207,595,886.00
民國86年	98,251,755.00	1,283,000,988.00	0.00	171,389.00	0.00	22,610,347.00	1,404,034,479.00
民國87年	76,465,576.00	1,524,584,095.00	8,666,947.00	161,392.00	0.00	26,279,410.00	1,636,157,420.00
民國88年	81,491,718.00	1,382,896,032.00	8,954,965.00	195,144.00	0.00	2,754,910.00	1,476,292,769.00
民國88年下半年 及89年度	84,173,454.00	2,133,695,864.90	5,268,011.00	414,442.00	0.00	48,355,851.00	2,271,907,622.90
民國90年度	44,482,570.00	954,857,048.00	0.00	312,847.00	0.00	6,118,834.00	1,005,771,299.00
民國91年度	<b>32,108,416.00</b>	<b>1,027,495,921.00</b>	<b>87,180.00</b>	<b>257,231.00</b>	<b>0.00</b>	<b>4,008,974.00</b>	<b>1,063,957,722.00</b>
地政處	1,291,524.00	16,678,228.00	87,180.00	193,943.00		1,710,332.00	19,961,207.00
地政處測量大隊		1,572,980.00		21,680.00		185,481.00	1,780,141.00
土地重劃大隊		800.00		4,000.00		41,172.00	45,972.00
松山地政事務所	6,153,470.00	204,286,735.00		1,200.00		94,591.00	210,535,996.00
大安地政事務所	2,943,454.00	131,349,333.00		15,925.00		1,703,538.00	136,012,250.00
中山地政事務所	6,343,943.00	264,978,276.00		3,950.00		106,378.00	271,432,547.00
古亭地政事務所	2,251,756.00	112,801,087.00		3,847.00		39,141.00	115,095,831.00
建成地政事務所	7,002,929.00	118,029,663.00		10,731.00		47,218.00	125,090,541.00
士林地政事務所	6,121,340.00	177,798,819.00		1,955.00		81,123.00	184,003,237.00

資料來源：本處會計室

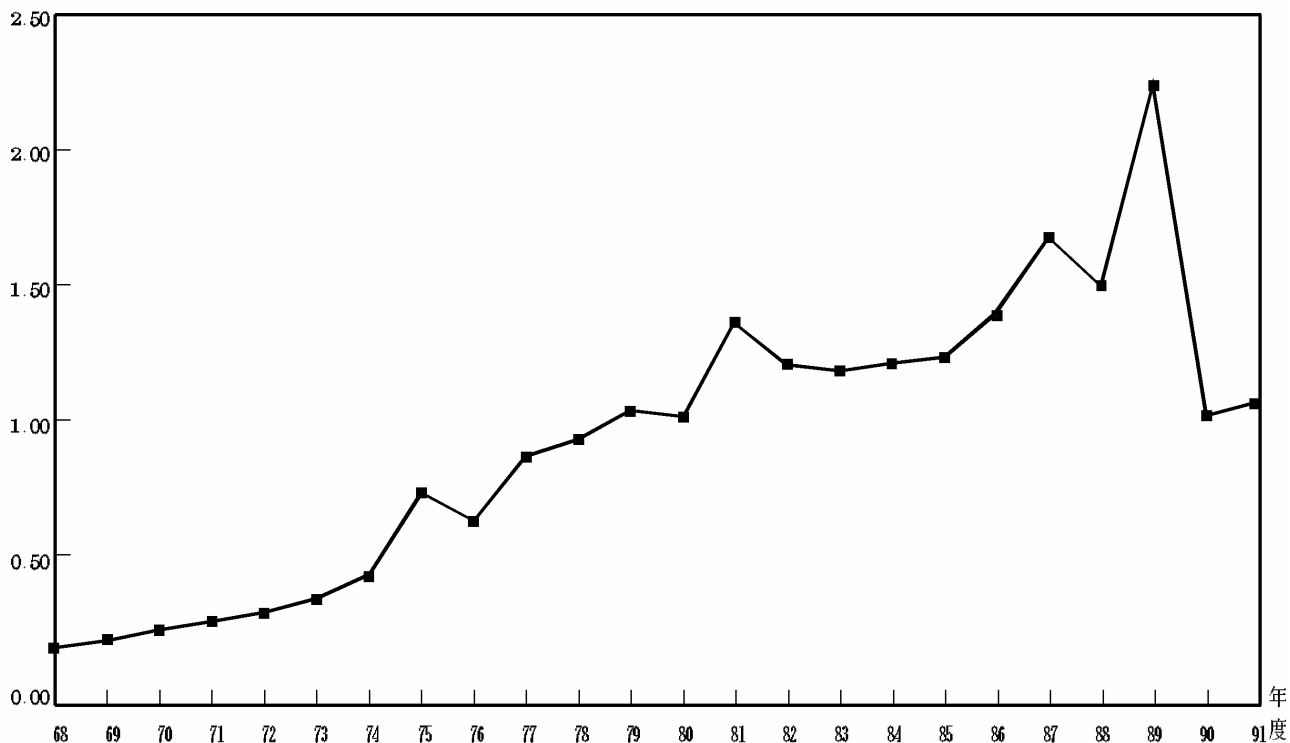
附 註：地政規費徵收依據，係依土地法有關規定辦理

# 臺北市政府地政處暨所屬機關九十一年度歲入決算分析

## 歲入決算比例圖



單位：〔10億元〕





## 三十二、臺北市政府地政處暨所

中華民國九十一年

主管機關	工作計畫	本年度 預算數	預算數			
			本年度		增減數	
			預算追加 (減)數	動支第一 預備金額	動支第二 預備金額	流用數
	<b>總計</b>	<b>1,157,241,097.00</b>				
地政處	合計	284,576,552.00				
	一般行政	69,745,378.00				
	地政業務設計規劃	24,010,460.00				
	地籍管理	13,004,409.00				
	平均地權	52,479,212.00				
	地用業務	10,141,122.00				
	土地徵撥業務	17,943,652.00				
	促進土地利用	8,861,895.00				
	土地及建物登記賠償準備	74,354,600.00				
	第一預備金	1,350,000.00				
地政處測量大隊	建築及設備	12,685,824.00				
	合計	126,645,016.00				
	一般行政	30,638,934.00				
	地籍管理	93,599,767.00				
重劃大隊	建築及設備	2,406,315.00				
	合計	62,163,858.00				
	一般行政	12,483,421.00				
	重劃業務	48,922,697.00				
松山地政事務所	建築及設備	757,740.00				
	合計	122,370,125.00				
	一般行政	31,462,192.00				
	地籍管理	82,996,657.00				
大安地政事務所	建築及設備	7,911,276.00				
	合計	100,047,361.00				
	一般行政	27,856,506.00				
	地籍管理	64,324,207.00				
中山地政事務所	建築及設備	7,866,648.00				
	合計	118,589,336.00				
	一般行政	28,883,707.00				
	地籍管理	80,261,116.00				
古亭地政事務所	建築及設備	9,444,513.00				
	合計	100,762,101.00				
	一般行政	31,239,458.00				
	地籍管理	60,334,723.00				
建成地政事務所	建築及設備	9,187,920.00				
	合計	119,855,565.00				
	一般行政	26,812,480.00				
	地籍管理	52,729,229.00				
士林地政事務所	建築及設備	40,313,856.00				
	合計	122,231,183.00				
	一般行政	29,711,738.00				
	地籍管理	83,634,981.00				
	建築及設備	8,884,464.00				

資料來源：本處會計室

# 屬機關九十一年度歲出決算分析

十二月三十一日

單位：新台幣元

小計	合計	決算數			本年度 餘絀數
		本年度 實收數	決算 時權 發生 數	合計	
	<b>1,157,241,097.00</b>	<b>1,101,020,036.00</b>	<b>18,804,895.00</b>	<b>1,119,824,931.00</b>	<b>37,416,166.00</b>
	284,576,552.00	274,283,526.00	1,150,000.00	275,433,526.00	9,143,026.00
	69,745,378.00	67,933,423.00		67,933,423.00	1,811,955.00
	24,010,460.00	19,918,733.00	1,150,000.00	21,068,733.00	2,941,727.00
	13,004,409.00	12,297,712.00		12,297,712.00	706,697.00
	52,479,212.00	51,660,244.00		51,660,244.00	818,968.00
	10,141,122.00	9,856,227.00		9,856,227.00	284,895.00
	17,943,652.00	17,728,601.00		17,728,601.00	215,051.00
	8,861,895.00	8,805,182.00		8,805,182.00	56,713.00
	74,354,600.00	74,354,600.00		74,354,600.00	0.00
	1,350,000.00	0.00		0.00	1,350,000.00
	12,685,824.00	11,728,804.00		11,728,804.00	957,020.00
	126,645,016.00	124,337,340.00		124,337,340.00	2,307,676.00
	30,638,934.00	29,844,323.00		29,844,323.00	794,611.00
	93,599,767.00	92,097,378.00		92,097,378.00	1,502,389.00
	2,406,315.00	2,395,639.00		2,395,639.00	10,676.00
	62,163,858.00	61,864,515.00		61,864,515.00	299,343.00
	12,483,421.00	12,332,126.00		12,332,126.00	151,295.00
	48,922,697.00	48,794,297.00		48,794,297.00	128,400.00
	757,740.00	738,092.00		738,092.00	19,648.00
	122,370,125.00	117,650,056.00		117,650,056.00	4,720,069.00
	31,462,192.00	29,861,569.00		29,861,569.00	1,600,623.00
	82,996,657.00	79,901,492.00		79,901,492.00	3,095,165.00
	7,911,276.00	7,886,995.00		7,886,995.00	24,281.00
	100,047,361.00	96,800,891.00		96,800,891.00	3,246,470.00
	27,856,506.00	26,009,756.00		26,009,756.00	1,846,750.00
	64,324,207.00	63,088,533.00		63,088,533.00	1,235,674.00
	7,866,648.00	7,702,602.00		7,702,602.00	164,046.00
	118,589,336.00	113,101,761.00		113,101,761.00	5,487,575.00
	28,883,707.00	26,957,635.00		26,957,635.00	1,926,072.00
	80,261,116.00	76,783,017.00		76,783,017.00	3,478,099.00
	9,444,513.00	9,361,109.00		9,361,109.00	83,404.00
	100,762,101.00	94,345,971.00		94,345,971.00	6,416,130.00
	31,239,458.00	27,784,411.00		27,784,411.00	3,455,047.00
	60,334,723.00	57,669,222.00		57,669,222.00	2,665,501.00
	9,187,920.00	8,892,338.00		8,892,338.00	295,582.00
	119,855,565.00	99,925,760.00	17,654,895.00	117,580,655.00	2,274,910.00
	26,812,480.00	25,406,047.00		25,406,047.00	1,406,433.00
	52,729,229.00	51,886,813.00		51,886,813.00	842,416.00
	40,313,856.00	22,632,900.00	17,654,895.00	40,287,795.00	26,061.00
	122,231,183.00	118,710,216.00		118,710,216.00	3,520,967.00
	29,711,738.00	27,341,795.00		27,341,795.00	2,369,943.00
	83,634,981.00	82,544,501.00		82,544,501.00	1,090,480.00
	8,884,464.00	8,823,920.00		8,823,920.00	60,544.00

### 三十三、臺北市政府地政處暨所屬機關

年度別	主管機關	科目	上年度決算時權責發生轉入數及以前年度未結清數	本年度減免（註銷）數
八十八	松山地政事務所	其他收入	900,729	
九十	地政處	財產收入	44,833	
九十	地政處	其他收入	3,476,427	
	合計		4,421,989	

資料來源：本處會計室

### 三十四、臺北市政府地政處暨所屬機關

年度別	主管機關	科目	上年度決算時權責發生轉入數及以前年度未結清數	本年度減免（註銷）數
八十四	建成地政事務所	建築及設備	1,248,319.00	0.00
八十九	大安地政事務所	建築及設備	3,616,171.00	100,748.00
八十九	建成地政事務所	建築及設備	421,210.00	0.00
九十	地政處	地政業務設計規劃	2,876,600.00	0.00
九十	地政處	建築及設備	9,837,600.00	302,000.00
九十	大安地政事務所	建築及設備	6,194,280.00	0.00
九十	建成地政事務所	建築及設備	10,394,997.00	0.00
	合計		34,589,177.00	402,748.00

資料來源：本處會計室

## 以前年度歲入轉入數決算表

本年度收付實現數	本年度決算時未結清數	說	明
	900,729		
28,737	16,096		
723,667	2,752,760		
752,404	3,669,585		

## 以前年度歲出轉入數決算表

本年度收付實現數	本年度決算時未結清數	說	明
0.00	1,248,319.00		
3,515,423.00	0.00		
0.00	421,210.00		
2,876,600.00	0.00		
9,535,600.00	0.00		
6,914,280.00	0.00		
9,831,078.00	563,919.00		
31,952,981.00	2,233,448.00		