

## 前 言

- 一、地政工作旨在推行土地政策、執行土地法令、解決土地問題，進而保障人民產權，加強為民服務，並提供國家建設及各級產業發展所需土地之基本資料，以達「簡政便民」、「地盡其利」及「地利共享」之施政目標。為使本市地政基本資料及業務執行成果能為有關機關及各界人士所了解，並供作施政與研究之參考及本處同仁自行檢討與策勵之依據，本處乃自 67 年度開始，按年度編撰「地政統計」，將當年度各項地政基本資料、重要工作執行情形及其成果予以統計分析。
- 二、本處為能迅速確實辦妥土地登記及測量業務，分設 6 個地政事務所，由大安地政事務所〔管轄大安區〕、建成地政事務所〔管轄萬華、大同、中正（愛國東、西路以北）等區〕、古亭地政事務所〔管轄文山、中正（愛國東、西路以南）等區〕、松山地政事務所〔管轄松山、信義、南港等區〕、士林地政事務所〔管轄士林、北投等區〕及中山地政事務所〔管轄中山、內湖等區〕，辦理地籍管理事項，加強為民服務，以確保人民產權。
- 三、本統計內容包括本市位置、面積、人口、地籍、地價、地權、地用、徵收及本處之人事、預算等資料。
- 四、本統計表列之資料，主要係由本處暨所屬各機關就實際業務執行成果統計而得，部分取自於有關機關所發表之統計資料，經整理分析彙編而成。
- 五、本統計各表之統計數字，除另有註明年度者外，均以民國 94 年 12 月 31 日為準。
- 六、本統計各表所用單位除人數外，採取公制，預算為新臺幣元。
- 七、本統計所用符號「-」表示無數字，「     」表示數字尚未確定，空白表示計畫辦理，數字尚待核定，凡須另作補充說明者，悉於圖表下端註明。

臺北市政府地政處處長

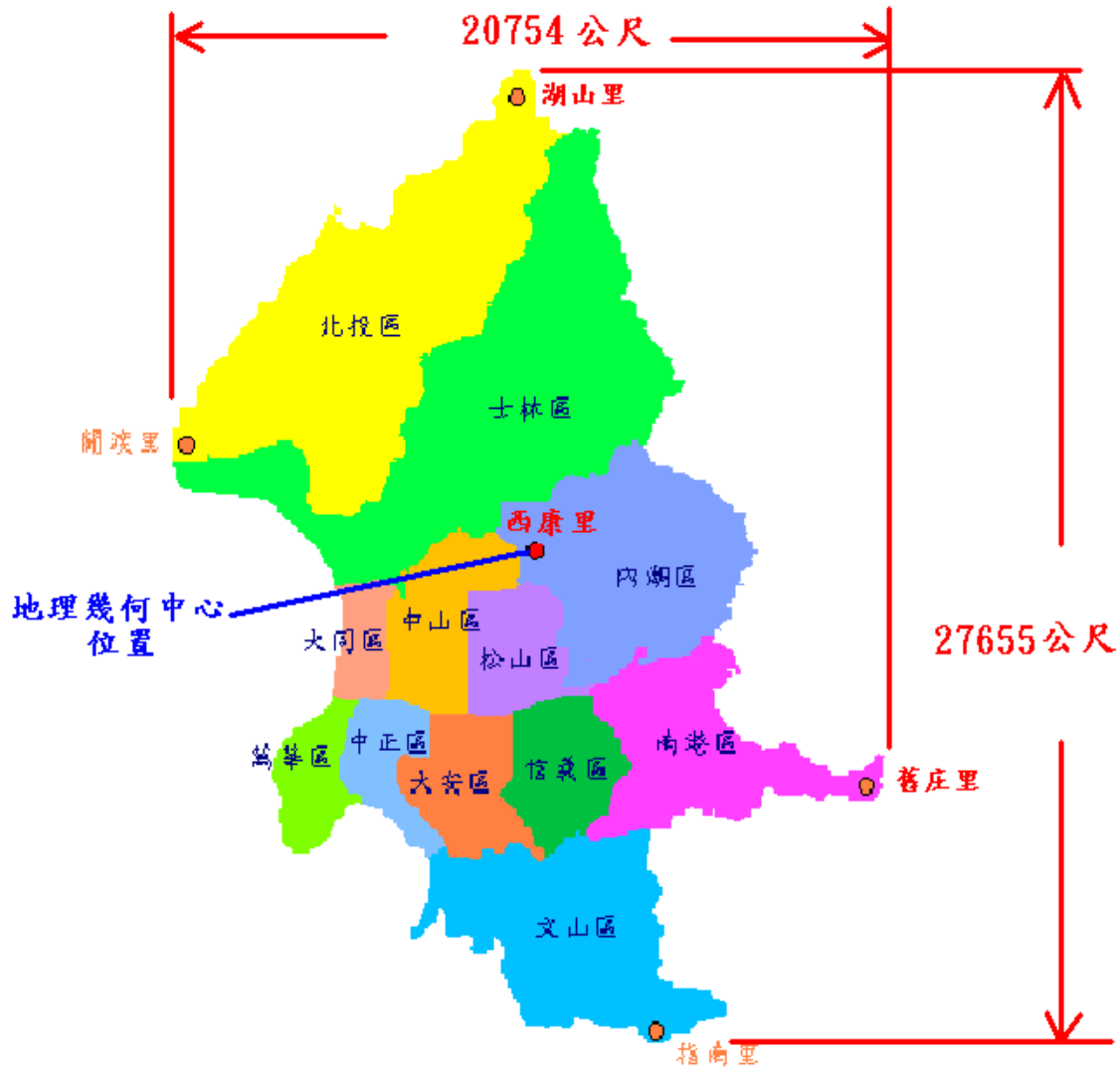
中華民國 95 年 6 月

# 目 錄

一、臺北市四至地理位置	1
二、臺北市土地面積及現住人口	2
三、臺北市都市計畫分區使用面積	3
四、臺北市公地權屬及面積統計	5
五、臺北市公有放租耕地分區面積統計	6
六、臺北市撥用公地面積統計	7
七、臺北市各地政事務所土地建物登記測量等案件統計	10
八、臺北市 94 年度各月土地建物登記測量等案件統計	11
九、臺北市辦理土地標示變更登記筆數及面積	15
十、臺北市辦理土地所有權登記筆數及面積	17
十一、臺北市辦理土地他項權利登記筆數及面積	19
十二、臺北市辦理土地其他登記筆數及面積	23
十三、臺北市辦理建物標示變更登記棟數及面積	25
十四、臺北市辦理建物所有權登記棟數及面積	27
十五、臺北市辦理建物他項權利登記棟數及面積	29
十六、臺北市辦理建物其他登記棟數及面積	33
十七、臺北市核發圖籍謄本數	35
十八、臺北市外國人地權登記管理	36
十九、臺北市實施耕地三七五減租成果統計	37
二十、臺北市市地重劃成果統計	39
二十一、臺北市第一期限期建築使用私有空地成果統計	41
二十二、臺北市地價區段統計	43
二十三、臺北市土地總歸戶情形	45
二十四、臺北市地價稅及土地增值稅徵收情形	46
二十五、臺北市徵收私有土地成果統計	47
二十六、臺北市區段徵收成果統計	49
二十七、臺北市政府地政處暨所屬機關組織系統表	51
二十八、臺北市政府地政處暨所屬機關職員官職等統計分析	52
二十九、臺北市政府地政處暨所屬機關職員年齡統計分析	53
三十、臺北市政府地政處暨所屬機關職員學歷統計分析	55
三十一、臺北市政府地政處暨所屬機關 94 年度歲入決算分析	57
三十二、臺北市政府地政處暨所屬機關 94 年度歲出決算分析	59
三十三、臺北市政府地政處暨所屬機關以前年度歲入轉入數決算表	61
三十四、臺北市政府地政處暨所屬機關以前年度歲出轉入數決算表	61

## 一、臺北市四至地理位置

地點	極東	極西	極南	極北	市中心
	南港區舊庄里	北投區關渡里	文山區指南里	北投區湖山里	內湖區西康里
經緯度	東經121°39'30"	東經121°27'10"	東經121°35'22"	東經121°33'04"	東經121°33'20"
	北緯 25°01'51"	北緯 25°06'59"	北緯 24°57'42"	北緯 25°12'46"	北緯 25°05'14"



資料來源：本處土地開發總隊

## 二、臺北市土地面積及現住人口

年度及區別	類別	土地面積(公頃)	現住人口(人)	人口密度(人/公頃)
民國68年度		27,214.18	2,179,627	80
民國69年度		27,214.18	2,213,194	81
民國70年度		27,214.18	2,246,759	83
民國71年度		27,214.18	2,297,961	84
民國72年度		27,216.81	2,362,635	87
民國73年度		27,216.81	2,416,020	89
民國74年度		27,216.81	2,477,704	91
民國75年度		27,177.41	2,539,365	93
民國76年度		27,177.41	2,608,881	96
民國77年度		27,177.41	2,663,844	98
民國78年度		27,177.41	2,699,636	99
民國79年度		27,177.41	2,713,683	100
民國80年度		27,177.41	2,726,139	100
民國81年度		27,177.41	2,706,453	100
民國82年度		27,179.97	2,675,029	98
民國83年度		27,179.97	2,653,245	98
民國84年度		27,179.97	2,648,797	97
民國85年度		27,179.97	2,620,716	96
民國86年度		27,179.97	2,590,766	95
民國87年度		27,179.97	2,622,171	96
民國88年度		27,179.97	2,640,322	97
民國89年度		27,179.97	2,646,474	97
民國90年度		27,179.97	2,633,802	97
民國91年度		27,179.97	2,641,856	97
民國92年度		27,179.97	2,627,138	97
民國93年度		27,179.97	2,622,472	96
<b>民國94年度</b>		<b>27,179.97</b>	<b>2,616,375</b>	<b>96</b>
松山區		928.78	208,101	224
信義區		1,120.77	230,780	206
大安區		1,136.14	312,166	275
中山區		1,368.21	216,906	159
中正區		760.71	157,335	207
大同區		568.15	126,810	223
萬華區		885.22	194,743	220
文山區		3,150.90	258,953	82
南港區		2,184.24	113,052	52
內湖區		3,157.87	261,837	83
士林區		6,236.82	287,753	46
北投區		5,682.16	247,939	44

資料來源：1.土地面積，本處第一科。

2.現住人口，本府主計處第三科。

### 三、臺北市都市計畫分區使用面積

中華民國94年底

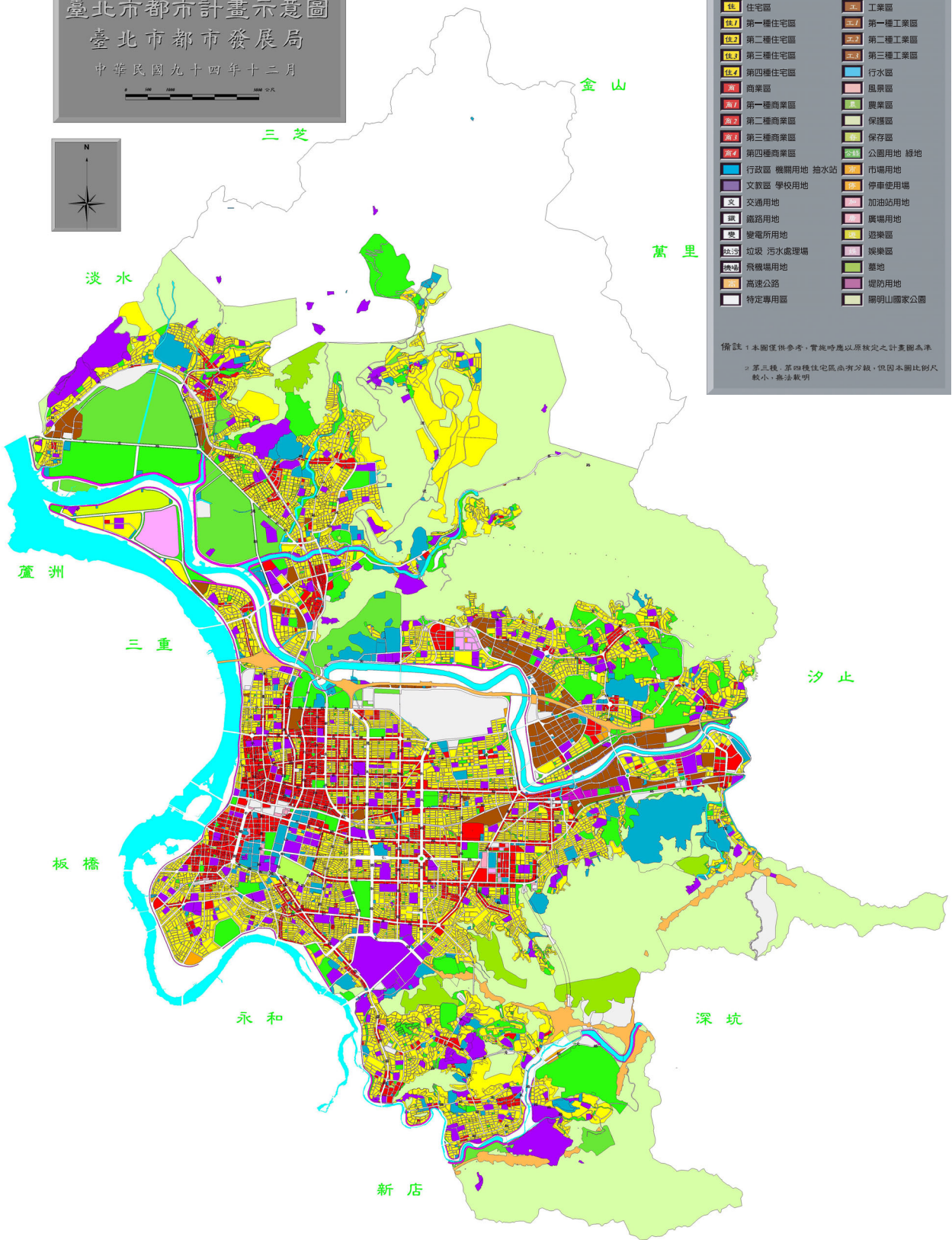
使用分區別	面積〔公頃〕	比率〔%〕	備註
<b>總計</b>	<b>27,179.97</b>	<b>100.00%</b>	
可供都市發展土地	13,352.72	49.13%	
住宅區	3,820.65	14.06%	
工業區	452.40	1.66%	
商業區	917.81	3.38%	
行政區	74.77	0.28%	
文教區	80.61	0.30%	
飛機場	242.07	0.89%	
特定專用區	492.83	1.81%	
娛樂區	97.22	0.36%	
公共設施用地	7,098.43	26.12%	
其他	75.93	0.28%	
非都市發展土地	13,827.25	50.87%	
農業區	651.50	2.40%	
保護區	11,392.57	41.92%	
風景區	152.28	0.56%	
行水區	1,630.90	6.00%	
其他	0.00	0.00%	

資料來源：本府都市發展局

# 臺北市都市計畫示意圖

## 臺北市都市發展局

中華民國九十四年十二月



### 圖例

	住宅區		工業區
	第一種住宅區		第一種工業區
	第二種住宅區		第二種工業區
	第三種住宅區		第三種工業區
	第四種住宅區		行水區
	商業區		風景區
	第一種商業區		農業區
	第二種商業區		保護區
	第三種商業區		保存區
	第四種商業區		公園用地 綠地
	行政區 機關用地 抽水站		市場用地
	文教區 學校用地		停車場
	交通用地		加油站用地
	鐵路用地		廣場用地
	變電所用地		遊樂區
	垃圾 污水處理場		娛樂區
	機場用地		墓地
	高速公路		堤防用地
	特定專用區		陽明山國家公園

備註 1 本圖僅供參考，實施時應以原核定之計畫圖為準。  
 2 第三種、第四種住宅區高度分級，但因本圖比例尺較小，無法載明。

## 四、臺北市公地權屬及面積統計

面積單位：公頃

年度 及區別	權屬 面積	面積單位：公頃				
		總計	國有	臺灣省有	臺北市有	臺北縣有
民國68年度		5,721.8503	3,016.8126	1,225.6917	1,360.0135	119.3325
民國69年度		6,098.3397	3,016.8126	1,225.6917	1,736.5029	119.3325
民國70年度		7,001.3921	3,934.6779	1,210.8788	1,736.5029	119.3325
民國71年度		7,001.3921	3,934.6779	1,210.8788	1,736.5029	119.3325
民國72年度		7,086.0538	3,507.5352	1,124.5658	2,334.5175	119.4353
民國73年度		7,753.6335	3,799.1041	1,112.7698	2,773.3071	68.4525
民國74年度		8,341.0496	4,021.2179	1,131.9336	3,114.2396	73.6585
民國75年度		8,156.4724	3,895.3338	1,125.8081	3,060.9254	74.4051
民國76年度		8,821.0579	4,232.1580	1,121.8612	3,392.6896	74.3491
民國77年度		8,739.0248	4,659.4423	1,029.7336	2,978.2243	71.6246
民國78年度		9,033.0790	4,789.7295	1,032.9155	3,139.3258	71.1082
民國79年度		10,085.0252	4,792.3012	1,028.4554	4,201.5210	62.7476
民國80年度		10,131.8604	4,817.5601	1,028.6558	4,222.9005	62.7440
民國81年度		10,377.5654	5,039.2912	1,027.6692	4,247.8400	62.7650
民國82年度		10,341.0937	4,961.9850	1,027.1386	4,289.2257	62.7444
民國83年度		11,280.7603	5,681.4921	1,026.8271	4,509.6967	62.7444
民國84年度		11,328.9069	5,697.2052	1,025.8853	4,543.0720	62.7444
民國85年度		13,816.1847	7,445.7952	1,185.4335	5,059.7209	125.2351
民國86年度		11,822.8640	6,287.9934	978.2596	4,492.1696	64.4414
民國87年度		11,562.5380	6,304.6434	976.0353	4,217.4227	64.4366
民國88年度		12,632.1344	6,848.9737	899.2011	4,814.8069	69.1527
民國89年度		12,602.5353	7,719.4483	0.0649	4,813.8268	69.1953
民國90年度		12,631.7499	7,714.8217	0.4037	4,847.4195	69.1050
民國91年度		12,674.8295	7,723.4457	0.0213	4,882.2536	69.1089
民國92年度		12,705.8420	7,730.6218	0.0106	4,906.7178	68.4918
民國93年度		12,691.1314	7,715.9513	-	4,907.0185	68.1616
<b>民國94年度</b>		<b>12,727.1523</b>	<b>7,713.1561</b>	<b>-</b>	<b>4,946.2922</b>	<b>67.7039</b>
松山區		545.5637	292.7697	-	252.7940	-
信義區		554.1967	253.7079	-	300.4862	0.0026
大安區		686.9730	359.9918	-	326.9749	0.0063
中山區		803.7067	281.2079	-	522.4860	0.0128
中正區		483.8578	288.2353	-	195.2225	0.4000
大同區		215.2867	76.2696	-	139.0157	0.0014
萬華區		347.5016	138.6464	-	208.8258	0.0294
文山區		1,432.2170	582.6700	-	845.9047	3.6423
南港區		913.4536	577.1842	-	331.1221	5.1473
內湖區		940.8880	407.9498	-	532.6818	0.2564
士林區		2,669.5294	1,931.1887	-	718.4475	19.8932
北投區		3,133.9780	2,523.3348	-	572.3310	38.3122

資料來源：本處第三科

## 五、臺北市公有放租耕地分區面積統計

中華民國94年12月31日

面積單位：公頃

權屬別	分區使用別 筆數 面積	總計	農業區		保護區		污水處理廠地		機場預地		道路用地		陽明山國家公園		第二種住宅區		公園地	
			田	旱	田	旱	田	旱	田	旱	田	旱	田	旱	田	旱	田	旱
			筆數	面積	筆數	面積	筆數	面積	筆數	面積	筆數	面積	筆數	面積	筆數	面積	筆數	面積
總計	筆數	93	1	-	-	78	2	-	1	-	2	1	3	-	-	4	1	-
	面積	15.6887	0.2297	-	-	13.6674	1.0826	-	0.0043	-	0.0441	0.0043	0.3542	-	-	0.3002	0.0019	-
國有	筆數	-	-	-	-	-	-	-	-	-	-	-	-	-	-	-	-	-
	面積	-	-	-	-	-	-	-	-	-	-	-	-	-	-	-	-	-
臺北市有	筆數	93	1	-	-	78	2	-	1	-	2	1	3	-	-	4	1	-
	面積	15.6887	0.2297	-	-	13.6674	1.0826	-	0.0043	-	0.0441	0.0043	0.3542	-	-	0.3002	0.0019	-
臺灣省有	筆數	-	-	-	-	-	-	-	-	-	-	-	-	-	-	-	-	-
	面積	-	-	-	-	-	-	-	-	-	-	-	-	-	-	-	-	-
臺北縣有	筆數	-	-	-	-	-	-	-	-	-	-	-	-	-	-	-	-	-
	面積	-	-	-	-	-	-	-	-	-	-	-	-	-	-	-	-	-

資料來源：本處第三科



## 六、臺北市撥用

年度 及區別	類別 總計	國防 設備	交通 事業	公用 事業	水利 事業	公共 衛生
民國68年度	13.8400	1.0829	3.7150	0.1187		
民國69年度	18.9854	1.6086	1.4842	0.1056		
民國70年度	211.5212	5.5891	189.1578	0.1240		
民國71年度	90.9611	27.7202	52.2325	0.0794		
民國72年度	93.9310		59.5267	0.0636		
民國73年度	29.5574		15.2149	2.2075		
民國74年度	28.2987		9.8325			
民國75年度	36.6255	5.1249	12.0349	0.0616	3.5906	
民國76年度	54.7607	0.2457	19.9737	0.4233	25.7312	
民國77年度	856.1047	13.3794	152.1847	0.3773	61.6277	0.0125
民國78年度	325.4462	4.3987	22.4718	0.0261	64.4678	
民國79年度	26.3470	2.6465	14.1008	2.5816	3.4482	
民國80年度	300.1677	0.7432	8.6778	1.9337	0.4249	0.3184
民國81年度	111.1410	0.7487	33.7617	0.2129	0.9168	0.1015
民國82年度	65.4891	0.8027	6.1483	42.9164	0.1254	2.5253
民國83年度	146.6413	5.5796	116.6976	0.0000	0.5221	1.0946
民國84年度	60.7645	17.9991	7.6080	0.0182	0.1450	0.0135
民國85年度	63.5074	28.9995	12.5264	0.0182	3.0262	3.7124
民國86年度	65.7937	3.1535	42.6343	0.0000	2.9162	0.2668
民國87年度	36.0063	8.3157	22.0893	0.0000	0.1251	0.0000
民國88年度	19.1814	1.9740	10.5134	0.0000	1.9417	0.0000
民國89年度	20.5386	0.1101	3.7297	0.0000	8.5177	0.0000
民國90年度	13.4426	1.0117	2.1218	0.0000	0.5288	0.0000
民國91年度	20.6263	4.4368	10.0607	0.0000	0.0290	0.0000
民國92年度	51.0689	1.5563	9.8591	0.0000	0.2893	0.0000
民國93年度	29.7930	0.1442	1.3912	0.0000	0.0000	0.0000
<b>民國94年度</b>	<b>9.6281</b>	<b>0.1360</b>	<b>3.5974</b>	<b>0.0000</b>	<b>0.8772</b>	<b>0.0000</b>
松山區	2.5694	0.0000	2.5694	0.0000	0.0000	0.0000
信義區	0.0538	0.0000	0.0538	0.0000	0.0000	0.0000
大安區	2.6293	0.0172	0.4968	0.0000	0.0000	0.0000
中山區	0.0002	0.0000	0.0000	0.0000	0.0000	0.0000
中正區	1.7142	0.0000	0.0455	0.0000	0.0000	0.0000
大同區	0.0623	0.0000	0.0098	0.0000	0.0000	0.0000
萬華區	0.0010	0.0000	0.0000	0.0000	0.0000	0.0000
文山區	1.6066	0.0000	0.3880	0.0000	0.8772	0.0000
南港區	0.0172	0.0000	0.0172	0.0000	0.0000	0.0000
內湖區	0.0169	0.0000	0.0169	0.0000	0.0000	0.0000
士林區	0.9552	0.1188	0.0000	0.0000	0.0000	0.0000
北投區	0.0020	0.0000	0.0000	0.0000	0.0000	0.0000

資料來源:本處第四科

## 公地面積統計

面積單位:公頃

公共 建築	慈善 事業	國營 事業	公益 事業	教育(慈 善)事業	(公共利益) 及其他
			6.1961	0.8604	1.8669
			0.9133	2.2490	12.6247
		0.5190	0.3142	12.4641	3.3530
		2.3547	2.7888	4.6232	1.1623
		2.3969	14.9917	1.2448	15.7073
		1.4748	0.1525	5.5131	4.9946
1.5323			6.2740	1.8863	8.7736
1.1206			2.1047	4.2734	8.3148
1.9687			1.9808	3.4356	1.0017
8.8292				6.6176	613.0763
12.2970		0.1322		2.4395	219.2131
0.2565				0.6551	2.6583
3.5668		0.0021		159.6998	124.8010
3.4826		0.0029		3.7934	68.1205
6.5414		0.2261		2.1815	4.0220
6.3667				4.5209	11.8598
5.8332		0.0000	0.0000	0.6021	28.5454
3.3435				1.6522	10.2290
3.1661				4.6899	8.9669
0.7271	0.0000	0.0000	0.0000	0.9458	3.8033
1.2634	0.0000	0.0000	0.0000	1.1710	2.3179
1.4813	0.0000	0.0000	0.0000	2.7279	3.9719
0.3766	0.0000	0.0000	0.0000	2.3086	7.0951
2.0535	0.0000	0.0000	0.0000	0.4599	3.5864
6.7316	0.0000	0.0000	0.0000	9.2581	23.3745
4.1604	0.0000	0.0000	0.0000	0.8147	23.2825
<b>1.9041</b>	<b>0.0000</b>	<b>0.0000</b>	<b>0.0000</b>	<b>0.3862</b>	<b>2.7272</b>
0.0000	0.0000	0.0000	0.0000	0.0000	0.0000
0.0000	0.0000	0.0000	0.0000	0.0000	0.0000
0.6609	0.0000	0.0000	0.0000	0.2518	1.2026
0.0000	0.0000	0.0000	0.0000	0.0000	0.0002
0.4805	0.0000	0.0000	0.0000	0.0000	1.1882
0.0276	0.0000	0.0000	0.0000	0.0000	0.0249
0.0000	0.0000	0.0000	0.0000	0.0000	0.0010
0.0444	0.0000	0.0000	0.0000	0.0091	0.2879
0.0000	0.0000	0.0000	0.0000	0.0000	0.0000
0.0000	0.0000	0.0000	0.0000	0.0000	0.0000
0.6907	0.0000	0.0000	0.0000	0.1233	0.0224
0.0000	0.0000	0.0000	0.0000	0.0020	0.0000

本頁空白

## 七、臺北市各地政事務所土地建物登記測量等案件統計

中華民國94年1月1日至12月31日

單位：筆、棟、張

項目		所別	總計	建成地政事務所	古亭地政事務所	松山地政事務所	士林地政事務所	中山地政事務所	大安地政事務所
登 地 （ 筆 ） 建 物 （ 棟 ） 記	小計		646,215	74,821	113,439	117,997	122,400	127,037	90,521
	標示變更登記		10,104	901	1,819	1,083	2,521	3,423	357
	所有權總登記		1	-	-	-	-	1	-
	所有權變更登記		120,958	16,179	16,272	24,662	24,418	24,991	14,436
	他項權利登記		234,764	28,501	33,489	48,778	40,862	54,172	28,962
	其他登記		280,388	29,240	61,859	43,474	54,599	44,450	46,766
	小計		546,630	69,345	84,300	101,709	81,984	127,245	82,047
	標示變更登記		11,307	1,575	1,775	1,825	1,742	2,612	1,778
	所有權總登記		13,490	1,005	1,071	3,524	2,553	4,446	891
	所有權變更登記		81,076	11,840	8,567	15,960	13,039	21,698	9,972
	他項權利登記		194,712	24,214	23,713	40,332	30,966	53,090	22,397
	其他登記		246,045	30,711	49,174	40,068	33,684	45,399	47,009
小計		37,014	4,532	4,436	6,591	8,645	8,142	4,668	
土地鑑界（筆）		7,290	993	1,118	886	2,200	1,252	841	
建物勘測（棟）		24,558	2,810	2,561	4,924	4,640	6,157	3,466	
土地合併分割（筆）		5,166	729	757	781	1,805	733	361	
地目變更（筆）		63	2	12	5	17	16	11	
核發地籍圖建物平面位置圖謄本（張）		473,572	63,191	27,001	156,049	74,213	93,844	59,274	
核發土地建物登記簿謄本（張）		3,354,669	568,290	269,468	665,490	463,934	747,972	639,515	
地價謄本（張）		6,392	1,095	1,145	1,586	969	1,265	332	

資料來源：本處第一科

## 八、臺北市94年度各月土

中華民國 94年1月

項目		月別	總計	94年1月	2月	3月	4月
登 記	土 地 ( 筆 )	小計	<b>646,215</b>	80,229	33,980	51,896	45,003
		標示變更登記	<b>10,104</b>	481	283	695	597
		所有權總登記	<b>1</b>	-	-	-	-
		所有權變更登記	<b>120,958</b>	11,354	7,733	12,122	9,826
		他項權利登記	<b>234,764</b>	20,596	12,452	20,968	19,170
		其他登記	<b>280,388</b>	47,798	13,512	18,111	15,410
	建 物 ( 棟 )	小計	<b>546,630</b>	101,746	27,267	39,079	33,823
		標示變更登記	<b>11,307</b>	878	557	1,088	799
		所有權總登記	<b>13,490</b>	1,802	1,250	715	685
		所有權變更登記	<b>81,076</b>	7,929	5,033	8,134	6,299
		他項權利登記	<b>194,712</b>	18,277	10,630	17,929	15,724
		其他登記	<b>246,045</b>	72,860	9,797	11,213	10,316
測 量	小計	<b>37,014</b>	2,438	1,791	2,869	2,655	
	土地鑑界(筆)	<b>7,290</b>	563	381	856	552	
	建物勘測(棟)	<b>24,558</b>	1,593	1,133	1,653	1,605	
	土地合併分割(筆)	<b>5,166</b>	282	277	360	498	
地目變更(筆)		<b>63</b>	5	3	2	2	
核發地籍圖建物平面位置圖謄本(張)		<b>473,572</b>	32,313	20,402	44,186	44,147	
核發土地建物登記簿謄本(張)		<b>3,354,669</b>	300,269	192,044	337,257	285,490	
地價謄本(張)		<b>6,392</b>	793	449	790	664	

資料來源：本處第一科

## 地建物登記測量等案件統計

1日至12月31日

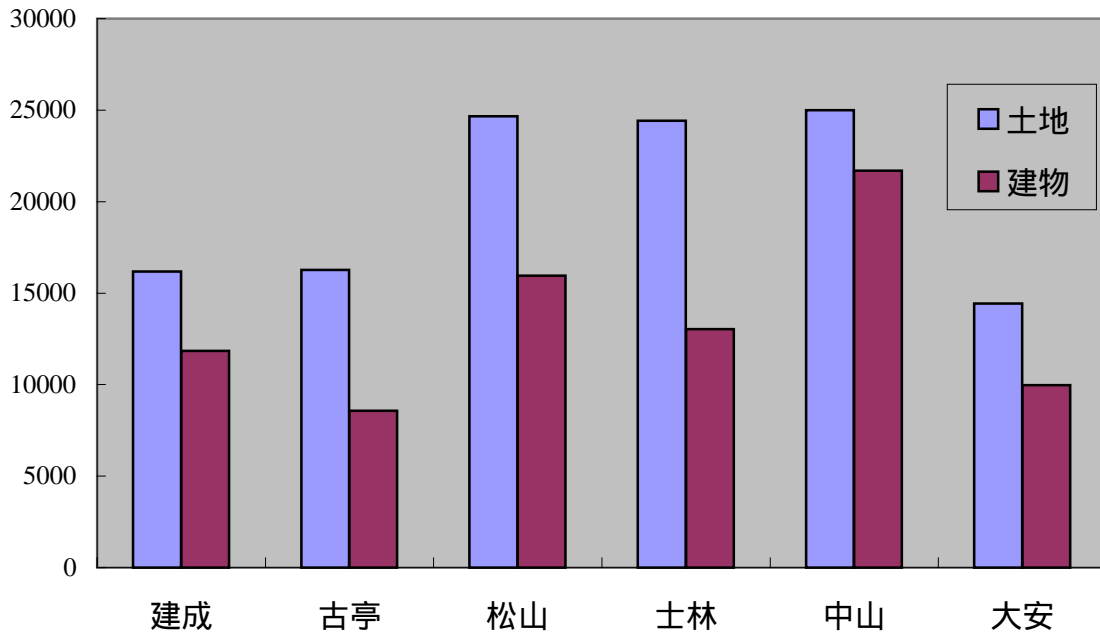
單位：筆、棟、張

5月	6月	7月	8月	9月	10月	11月	12月
51,043	51,009	49,696	55,880	61,411	45,982	52,018	68,068
2,647	1,013	1,389	566	773	548	693	419
-	-	-	-	1	-	-	-
10,128	9,992	9,808	9,866	9,195	9,422	9,582	11,930
20,541	20,249	17,822	20,430	20,481	19,485	20,641	21,929
17,727	19,755	20,677	25,018	30,961	16,527	21,102	33,790
35,633	39,262	36,853	44,940	55,026	35,075	39,206	58,720
1,701	1,174	720	765	1,121	646	889	969
472	1,157	1,434	874	1,109	674	1,327	1,991
6,746	6,690	6,410	6,536	6,260	6,838	6,402	7,799
16,314	16,650	14,629	16,630	17,147	16,275	16,926	17,581
10,400	13,591	13,660	20,135	29,389	10,642	13,662	30,380
4,307	3,161	2,449	3,231	3,133	4,379	3,251	3,350
694	827	576	568	569	584	558	562
3,160	1,736	1,473	2,217	2,023	3,375	2,195	2,395
453	598	400	446	541	420	498	393
2	1	8	10	4	4	8	14
49,556	46,752	38,555	42,943	38,499	39,176	40,804	36,239
295,685	280,376	255,594	291,289	280,336	273,871	285,286	277,172
804	359	492	400	405	681	318	237

## 臺北市土地建物所有權變更登記概況

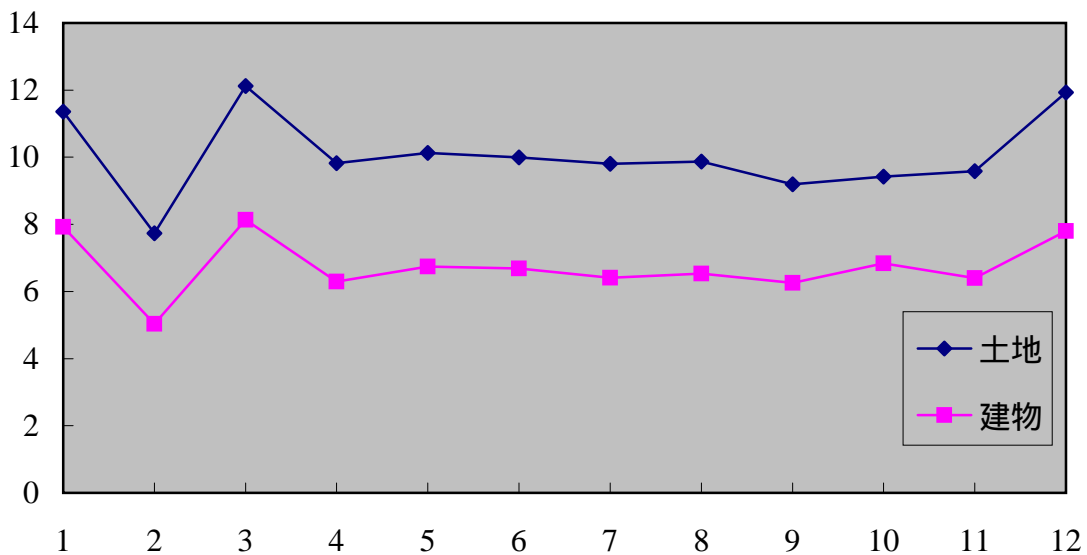
單位：筆、棟

以事務所分



單位：千(筆、棟)

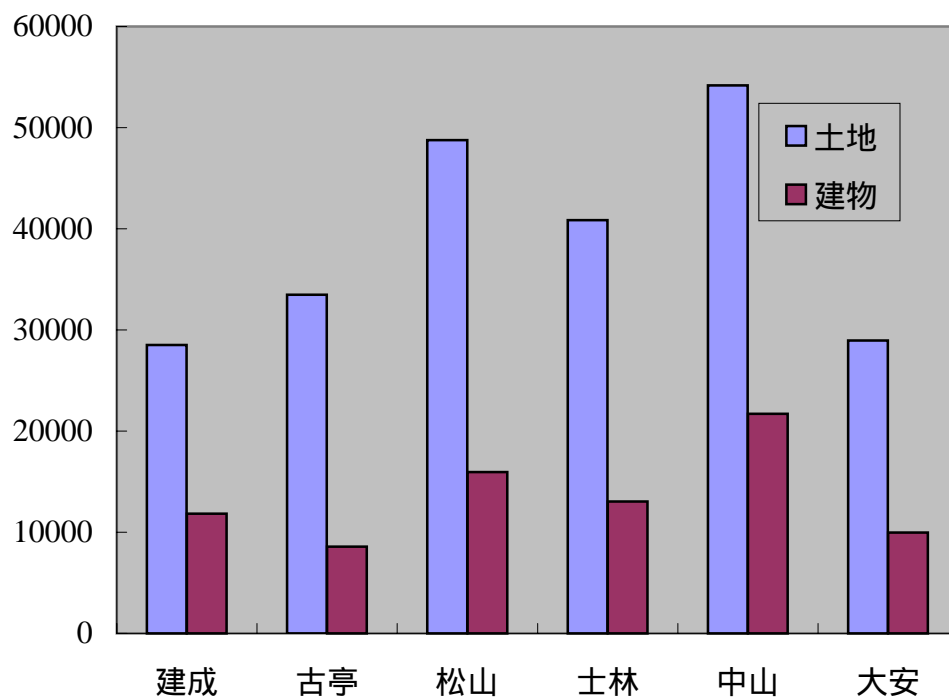
以月別分



## 臺北市土地建物他項權利登記概況

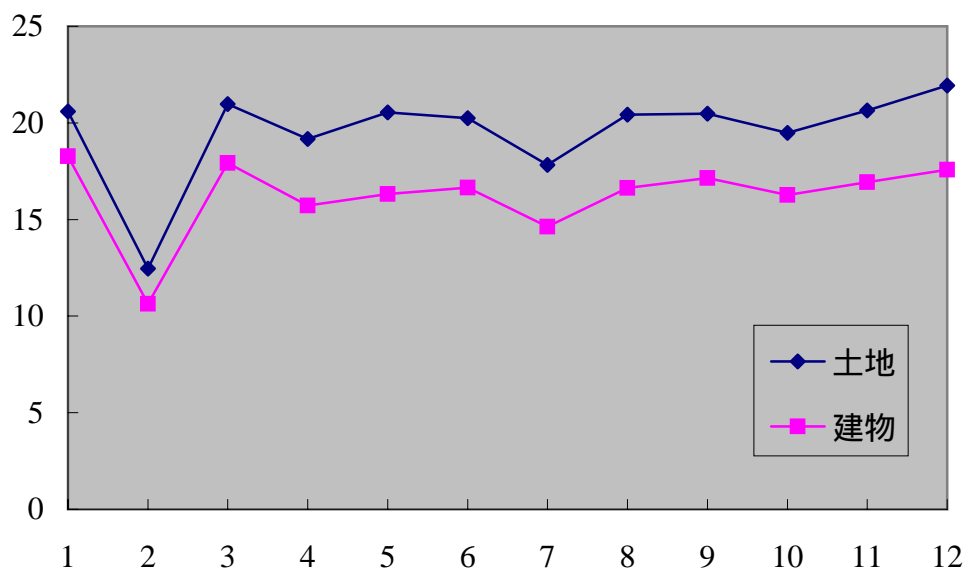
單位：筆、棟

以事務所分



單位：千(筆、棟)

以月別分





## 九、臺北市辦理土地標示

中華民國94年1月

區別	類別	總計	分割	合併	重測	重劃	區段徵收
總計	筆數	10,104	5,008	2,211	112	239	-
	平方公尺	9,260,555.74	6,980,076.85	730,767.96	43,014.24	449,327.93	-
松山區	筆數	198	135	41	-	-	-
	平方公尺	64,864.08	48,094.00	8,073.00	-	-	-
信義區	筆數	456	243	162	-	-	-
	平方公尺	149,106.62	111,312.00	33,302.62	-	-	-
大安區	筆數	357	-	166	-	-	-
	平方公尺	157,918.85	-	22,598.97	-	-	-
中山區	筆數	598	288	227	-	-	-
	平方公尺	246,103.10	143,707.95	37,927.43	-	-	-
中正區	筆數	800	536	196	-	-	-
	平方公尺	192,135.50	161,045.60	28,800.90	-	-	-
大同區	筆數	357	243	109	-	-	-
	平方公尺	174,691.53	124,763.00	49,814.53	-	-	-
萬華區	筆數	327	168	147	-	-	-
	平方公尺	106,474.47	91,794.00	14,550.47	-	-	-
文山區	筆數	1,236	896	204	-	-	-
	平方公尺	1,662,591.62	1,600,775.04	52,026.50	-	-	-
南港區	筆數	429	268	72	7	-	-
	平方公尺	307,949.26	265,182.00	29,468.80	1,708.59	-	-
內湖區	筆數	2,825	547	280	101	239	-
	平方公尺	2,627,024.93	1,129,389.83	250,626.95	40,919.65	449,327.93	-
士林區	筆數	1,232	773	252	-	-	-
	平方公尺	1,544,608.60	1,396,437.22	99,498.15	-	-	-
北投區	筆數	1,289	911	355	4	-	-
	平方公尺	2,027,087.18	1,907,576.21	104,079.64	386.00	-	-

資料來源：本處第一科

## 變更登記筆數及面積

1日至12月31日

單位：筆；平方公尺

地目變更	使用編定	門牌整編	建物增建 改	建減	失	法院判決、 調解、和解	其 他
145	-	-	-	-	-	144	2,245
200,052.75	-	-	-	-	-	142,405.62	714,910.39
4	-	-	-	-	-	-	18
6,470.79	-	-	-	-	-	-	2,226.29
8	-	-	-	-	-	-	43
3,663.00	-	-	-	-	-	-	829.00
1	-	-	-	-	-	131	59
663.00	-	-	-	-	-	132,774.88	1,882.00
29	-	-	-	-	-	-	54
49,248.72	-	-	-	-	-	-	15,219.00
-	-	-	-	-	-	-	68
-	-	-	-	-	-	-	2,289.00
1	-	-	-	-	-	-	4
83.00	-	-	-	-	-	-	31.00
-	-	-	-	-	-	-	12
-	-	-	-	-	-	-	130.00
13	-	-	-	-	-	9	114
7,099.08	-	-	-	-	-	1,278.00	1,413.00
4	-	-	-	-	-	2	76
4,499.87	-	-	-	-	-	1,159.00	5,931.00
70	-	-	-	-	-	-	1,588
112,425.38	-	-	-	-	-	-	644,335.19
8	-	-	-	-	-	-	199
8,417.10	-	-	-	-	-	-	40,256.13
7	-	-	-	-	-	2	10
7,482.81	-	-	-	-	-	7,193.74	368.78

## 十、臺北市辦理土地所

中華民國94年1月

區 別	類 別	總 計	土 地 總登記	所 有			
				合 計	買 賣	拍 賣	繼 承
總 計	筆 數	120,959	1	120,958	87,599	2,089	13,986
	平方公尺	20,092,292.35	14.83	20,092,277.52	12,726,310.67	343,809.26	2,848,185.48
松山區	筆 數	8,033	-	8,033	6,389	116	559
	平方公尺	375,817.47	-	375,817.47	256,259.22	9,018.27	24,034.44
信義區	筆 數	10,577	-	10,577	8,169	132	1,101
	平方公尺	1,969,554.19	-	1,969,554.19	1,132,457.22	11,840.30	691,618.59
大安區	筆 數	14,436	-	14,436	11,224	153	1,273
	平方公尺	779,400.25	-	779,400.25	617,729.79	4,625.04	65,256.62
中山區	筆 數	13,032	-	13,032	10,631	277	756
	平方公尺	1,280,135.51	-	1,280,135.51	1,044,724.50	12,368.32	41,490.18
中正區	筆 數	7,326	-	7,326	5,576	188	568
	平方公尺	468,921.82	-	468,921.82	344,366.14	9,668.88	21,240.35
大同區	筆 數	6,657	-	6,657	4,668	174	880
	平方公尺	336,315.71	-	336,315.71	249,731.35	6,375.59	37,630.88
萬華區	筆 數	6,804	-	6,804	4,893	158	933
	平方公尺	400,957.42	-	400,957.42	308,630.95	3,991.32	29,259.81
文山區	筆 數	11,664	-	11,664	7,980	180	1,700
	平方公尺	1,982,715.17	-	1,982,715.17	1,208,512.06	20,911.09	361,835.69
南港區	筆 數	6,052	-	6,052	3,484	91	1,295
	平方公尺	4,093,487.01	-	4,093,487.01	3,483,286.56	39,341.33	248,813.00
內湖區	筆 數	11,960	1	11,959	8,523	203	1,310
	平方公尺	2,649,658.05	14.83	2,649,643.22	1,647,747.04	63,885.03	322,367.05
士林區	筆 數	13,148	-	13,148	8,728	221	1,950
	平方公尺	3,396,729.79	-	3,396,729.79	1,551,590.68	78,291.71	545,419.40
北投區	筆 數	11,270	-	11,270	7,334	196	1,661
	平方公尺	2,358,599.96	-	2,358,599.96	881,275.16	83,492.38	459,219.47

資料來源：本處第一科

## 有權登記筆數及面積

1日至12月31日

單位：筆；平方公尺

權		變		更		登		記	
贈與	夫妻贈與	交換	共有物分割	徵收	信託	法院判決、調解、和解	其他		
7,350	3,858	286	352	622	2,508	248	2,060		
1,524,740.66	286,063.48	149,865.86	377,317.87	198,650.65	704,321.37	43,663.50	889,348.72		
500	266	4	4	20	78	16	81		
15,081.70	9,041.87	694.66	488.08	5,169.26	8,064.10	1,391.18	46,574.69		
473	302	29	3	-	233	11	124		
52,458.88	8,423.08	5,817.32	328.00	-	58,066.86	440.99	8,102.95		
667	523	27	13	7	366	7	176		
19,032.63	11,438.12	1,379.47	689.00	775.15	28,222.17	228.43	30,023.83		
639	296	31	20	4	214	35	129		
53,722.43	14,580.70	40,847.37	6,388.54	3,493.68	48,435.00	3,179.56	10,905.23		
379	244	7	6	5	247	8	98		
20,974.19	7,693.47	226.44	129.00	4,345.36	25,922.65	120.74	34,234.60		
365	229	35	9	10	222	1	64		
9,370.42	7,071.54	1,175.97	834.25	1,372.00	19,489.99	24.50	3,239.22		
443	193	10	6	10	30	63	65		
9,998.81	6,772.83	288.17	470.00	17,153.88	5,720.68	8,340.81	10,330.16		
720	310	23	27	123	273	33	295		
152,063.69	23,161.08	3,549.87	79,571.00	31,579.94	56,734.76	2,797.75	41,998.24		
500	157	7	8	133	193	16	168		
185,061.13	17,129.62	3,206.63	2,705.00	14,227.85	33,859.81	8,799.17	57,056.91		
760	430	42	44	257	152	17	221		
208,410.31	51,609.73	73,509.20	48,817.99	114,752.82	55,873.26	3,493.42	59,177.37		
1,020	462	45	99	5	205	24	389		
360,604.39	63,836.56	9,368.79	127,144.44	34.19	129,984.80	8,287.12	522,167.71		
884	446	26	113	48	295	17	250		
437,962.08	65,304.88	9,801.97	109,752.57	5,746.52	233,947.29	6,559.83	65,537.81		

## 十一、臺北市辦理土地他

中華民國94年1月

區 別	類 別	總 計	抵 押 權				
			計	設 定	移 轉	變 更	塗 銷
總 計	筆 數	234,764	233,370	116,335	5,173	9,161	102,701
	平方公尺	14,807,720.41	14,203,628.82	5,734,436.04	501,235.02	1,466,102.81	6,501,854.95
松山區	筆 數	19,090	19,061	8,748	1,025	994	8,294
	平方公尺	611,900.36	586,585.88	215,256.15	93,609.41	57,259.37	220,460.95
信義區	筆 數	20,546	20,306	10,439	252	1,002	8,613
	平方公尺	749,525.63	662,510.56	260,684.12	12,048.50	83,447.09	306,330.85
大安區	筆 數	28,962	28,821	14,526	271	850	13,174
	平方公尺	707,958.48	682,120.68	310,843.68	7,906.75	68,513.24	294,857.01
中山區	筆 數	27,859	27,833	14,132	997	1,312	11,392
	平方公尺	1,172,508.46	1,124,468.32	439,169.97	65,110.45	147,418.85	472,769.05
中正區	筆 數	14,331	14,289	6,953	714	512	6,110
	平方公尺	402,827.50	392,446.98	176,010.51	25,796.51	23,754.98	166,884.98
大同區	筆 數	10,337	10,326	5,243	80	280	4,723
	平方公尺	292,189.53	272,310.81	116,091.19	3,008.70	26,094.19	127,116.73
萬華區	筆 數	12,723	12,698	6,345	194	288	5,871
	平方公尺	293,124.81	287,503.26	134,355.61	4,054.95	21,975.46	127,117.24
文山區	筆 數	24,599	24,266	11,828	441	1,009	10,988
	平方公尺	1,894,394.26	1,707,791.06	798,836.16	37,205.55	163,511.13	708,238.22
南港區	筆 數	9,142	8,918	4,525	198	459	3,736
	平方公尺	1,079,036.01	1,023,899.63	333,638.03	74,512.72	192,228.88	423,520.00
內湖區	筆 數	26,313	26,121	13,035	366	1,331	11,389
	平方公尺	2,266,247.76	2,184,647.86	833,676.09	49,120.17	468,570.36	833,281.24
士林區	筆 數	20,857	20,822	10,552	289	632	9,349
	平方公尺	2,704,473.10	2,693,247.49	1,311,839.13	79,567.22	139,654.39	1,162,186.75
北投區	筆 數	20,005	19,909	10,009	346	492	9,062
	平方公尺	2,633,534.51	2,586,096.29	804,035.40	49,294.09	73,674.87	1,659,091.93

資料來源：本處第一科

## 項權利登記筆數及面積

1日至12月31日

單位：筆；平方公尺

地 上 權					地 役 權				
計	設 定	移 轉	變 更	塗 銷	計	設 定	移 轉	變 更	塗 銷
1,277	226	284	8	759	19	1	16	-	2
<b>571,908.14</b>	<b>154,074.59</b>	<b>199,618.54</b>	<b>3,845.73</b>	<b>214,369.28</b>	<b>2,715.80</b>	<b>1,032.60</b>	<b>1,558.20</b>	-	<b>125.00</b>
17	5	12	-	-	9	-	9	-	-
24,864.00	756.00	24,108.00	-	-	378.00	-	378.00	-	-
235	16	16	-	203	-	-	-	-	-
86,946.70	1,904.95	61,448.00	-	23,593.75	-	-	-	-	-
131	15	32	-	84	2	-	2	-	-
25,124.32	3,142.00	7,117.00	-	14,865.32	126.00	-	126.00	-	-
20	6	7	2	5	2	-	-	-	2
47,759.74	2,237.03	42,517.00	553.00	2,452.71	125.00	-	-	-	125.00
37	31	3	-	3	-	-	-	-	-
10,308.54	7,380.86	307.08	-	2,620.60	-	-	-	-	-
11	5	3	-	3	-	-	-	-	-
19,878.72	18,766.72	238.00	-	874.00	-	-	-	-	-
9	5	-	-	4	-	-	-	-	-
5,111.00	4,715.00	-	-	396.00	-	-	-	-	-
308	34	74	1	199	2	-	2	-	-
163,953.56	54,439.93	47,994.22	740.00	60,779.41	50.00	-	50.00	-	-
222	3	66	-	153	-	-	-	-	-
55,104.85	7,862.12	5,201.39	-	42,041.34	-	-	-	-	-
175	42	66	1	66	-	-	-	-	-
76,857.16	28,480.40	8,172.85	963.73	39,240.18	-	-	-	-	-
24	13	1	4	6	3	-	3	-	-
9,743.30	5,938.86	388.44	1,589.00	1,827.00	1,004.20	-	1,004.20	-	-
88	51	4	-	33	1	1	-	-	-
46,256.25	18,450.72	2,126.56	-	25,678.97	1,032.60	1,032.60	-	-	-

## 十一、臺北市辦理土地他

中華民國94年1月

區 別	類 別	典 權				
		計	設 定	移 轉	變 更	塗 銷
總 計	筆 數	-	-	-	-	-
	平方公尺	-	-	-	-	-
松山區	筆 數	-	-	-	-	-
	平方公尺	-	-	-	-	-
信義區	筆 數	-	-	-	-	-
	平方公尺	-	-	-	-	-
大安區	筆 數	-	-	-	-	-
	平方公尺	-	-	-	-	-
中山區	筆 數	-	-	-	-	-
	平方公尺	-	-	-	-	-
中正區	筆 數	-	-	-	-	-
	平方公尺	-	-	-	-	-
大同區	筆 數	-	-	-	-	-
	平方公尺	-	-	-	-	-
萬華區	筆 數	-	-	-	-	-
	平方公尺	-	-	-	-	-
文山區	筆 數	-	-	-	-	-
	平方公尺	-	-	-	-	-
南港區	筆 數	-	-	-	-	-
	平方公尺	-	-	-	-	-
內湖區	筆 數	-	-	-	-	-
	平方公尺	-	-	-	-	-
士林區	筆 數	-	-	-	-	-
	平方公尺	-	-	-	-	-
北投區	筆 數	-	-	-	-	-
	平方公尺	-	-	-	-	-

資料來源：本處第一科





## 十二、臺北市辦理土地

中華民國94年1月

區別	類別	其 它					
		總 計	撤 銷	訴願決定 撤 銷	更 名	管理人 登 記	更 正
總 計	筆 數	280,388	261	102	42,959	2,261	15,783
	平方公尺	54,418,727.44	173,818.56	67,848.58	8,423,762.33	1,430,894.55	5,740,026.47
松山區	筆 數	11,470	16	-	380	62	356
	平方公尺	863,055.44	98.36	-	23,535.20	24,522.51	79,572.12
信義區	筆 數	21,904	-	-	8,727	124	609
	平方公尺	2,578,819.37	-	-	712,237.92	312,787.22	164,351.35
大安區	筆 數	46,766	4	29	4,772	403	1,114
	平方公尺	6,337,133.74	537.27	23,769.86	232,080.10	80,927.58	113,138.18
中山區	筆 數	16,706	2	-	1,425	153	422
	平方公尺	1,682,414.85	96.00	-	106,021.26	144,713.43	388,338.06
中正區	筆 數	26,355	7	10	4,675	183	2,827
	平方公尺	11,526,254.73	785.00	19,921.00	5,308,459.44	43,358.88	225,818.98
大同區	筆 數	12,969	18	-	4,709	87	452
	平方公尺	592,671.36	57,434.00	-	246,516.49	29,876.99	18,156.36
萬華區	筆 數	12,360	4	10	2,552	225	842
	平方公尺	406,362.94	1,497.50	9,103.02	85,443.92	26,238.98	66,714.95
文山區	筆 數	39,415	2	-	1,709	253	3,598
	平方公尺	10,746,852.86	218.20	-	73,002.59	102,410.75	3,230,940.49
南港區	筆 數	10,100	-	-	232	237	311
	平方公尺	1,549,269.04	-	-	17,493.10	147,648.11	86,502.30
內湖區	筆 數	27,744	3	-	5,763	38	430
	平方公尺	5,376,073.38	877.38	-	716,286.02	54,626.60	72,344.61
士林區	筆 數	34,229	204	33	7,508	174	4,355
	平方公尺	6,013,434.23	105,837.85	12,312.11	753,072.30	114,847.97	971,067.88
北投區	筆 數	20,370	1	20	507	322	467
	平方公尺	6,746,385.50	6,437.00	2,742.59	149,613.99	348,935.53	323,081.19

資料來源：本處第一科

## 其他登記筆數及面積

1日至12月31日

單位：筆；平方公尺

登 記							
住所變更	預告登記	其它限制 登 記	塗銷預告 登 記	其它塗銷 限制登記	書狀換給	書狀補給	註記
158,549	720	8,660	562	8,736	12,829	8,063	20,903
15,215,556.32	62,774.15	1,523,335.30	52,848.59	1,101,075.82	3,729,277.62	643,919.47	16,253,589.68
7,196	220	510	87	486	593	434	1,130
354,235.93	5,782.58	38,760.35	639.97	30,437.04	62,867.00	22,049.00	220,555.38
8,723	26	538	46	605	708	690	1,108
430,830.29	2,091.94	105,350.58	10,818.33	75,096.42	557,251.27	21,858.40	186,145.65
33,881	69	934	55	841	1,983	924	1,757
1,229,969.09	4,290.87	25,464.57	1,326.67	21,822.61	220,184.21	67,050.06	4,316,572.67
10,118	46	850	42	952	476	749	1,471
564,490.19	2,661.78	75,201.64	2,781.56	54,749.27	20,364.85	79,790.45	243,206.36
15,117	51	488	37	562	921	435	1,042
5,564,126.91	3,503.93	39,936.25	7,182.73	23,355.44	91,647.33	13,702.03	184,456.81
4,789	8	521	7	597	403	437	941
77,019.57	298.85	13,283.21	102.22	16,826.15	33,716.56	7,557.27	91,883.69
5,471	41	591	36	572	506	613	897
76,335.35	1,724.12	16,445.84	1,440.93	13,574.85	26,029.73	11,774.61	70,039.14
23,885	110	986	143	1,074	2,775	1,042	3,838
1,637,329.86	16,568.60	164,290.91	9,822.36	96,760.79	1,292,766.87	107,758.61	4,014,982.83
6,041	42	590	14	434	652	358	1,189
357,739.70	5,423.82	271,974.15	751.64	132,649.27	110,654.24	25,250.02	393,182.69
13,381	39	817	32	837	2,308	847	3,249
1,373,746.38	6,069.44	250,411.06	4,136.99	144,401.98	613,740.95	103,900.37	2,035,531.60
16,496	44	951	40	874	844	789	1,917
2,210,228.50	10,355.53	272,178.02	10,442.49	200,908.14	193,540.42	105,426.93	1,053,216.09
13,451	24	884	23	902	660	745	2,364
1,339,504.55	4,002.69	250,038.72	3,402.70	290,493.86	506,514.19	77,801.72	3,443,816.77

## 十三、臺北市辦理建物標示

中華民國94年1月

區 別	類 別	總 計	分 割	合 併	重 測	重 劃
總 計	棟 數	11,307	1,004	159	-	47
	平方公尺	3,593,009.52	97,096.71	8,223.71	-	4,544.79
松山區	棟 數	904	137	6	-	-
	平方公尺	109,253.50	8,135.33	131.25	-	-
信義區	棟 數	741	63	9	-	-
	平方公尺	135,105.49	3,174.33	189.06	-	-
大安區	棟 數	1,778	-	9	-	-
	平方公尺	344,927.69	-	1,233.82	-	-
中山區	棟 數	1,443	199	31	-	-
	平方公尺	345,100.54	17,503.92	3,114.19	-	-
中正區	棟 數	1,094	173	70	-	-
	平方公尺	310,092.48	30,184.55	577.17	-	-
大同區	棟 數	564	81	9	-	-
	平方公尺	319,371.05	6,087.83	319.25	-	-
萬華區	棟 數	671	139	8	-	-
	平方公尺	333,115.30	9,733.69	309.93	-	-
文山區	棟 數	1,021	16	6	-	-
	平方公尺	402,376.17	3,607.41	383.68	-	-
南港區	棟 數	180	5	-	-	-
	平方公尺	153,868.56	337.31	-	-	-
內湖區	棟 數	1,169	36	4	-	47
	平方公尺	579,856.10	4,251.23	132.52	-	4,544.79
士林區	棟 數	1,098	105	-	-	-
	平方公尺	268,411.69	9,577.12	-	-	-
北投區	棟 數	644	50	7	-	-
	平方公尺	291,530.95	4,503.99	1,832.84	-	-

資料來源：本處第一科

## 變更登記棟數及面積

1日至12月31日

單位：棟；平方公尺

區段徵收	地目變更	使用編定	門牌整編	建物增建 改 建	滅 失	法院判決、 調解、和解	其 他
-	-	-	4,939	70	1,526	338	3,224
-	-	-	635,836.37	185,017.50	376,789.63	24,243.58	2,261,257.23
-	-	-	562	-	76	-	123
-	-	-	64,275.61	-	10,988.35	-	25,722.96
-	-	-	396	7	194	-	72
-	-	-	34,484.33	1,252.62	15,594.56	-	80,410.59
-	-	-	479	37	164	322	767
-	-	-	58,264.08	64,509.65	30,284.05	23,653.58	166,982.51
-	-	-	691	-	253	-	269
-	-	-	67,858.64	-	52,685.02	-	203,938.77
-	-	-	267	2	192	-	390
-	-	-	30,711.85	5,174.14	32,339.39	-	211,105.38
-	-	-	187	10	135	-	142
-	-	-	19,085.42	42,624.42	82,721.86	-	168,532.27
-	-	-	267	-	111	16	130
-	-	-	25,802.11	-	17,878.53	590.00	278,801.04
-	-	-	813	2	79	-	105
-	-	-	110,011.88	25,713.25	61,581.29	-	201,078.66
-	-	-	86	-	24	-	65
-	-	-	7,010.37	-	5,800.69	-	140,720.19
-	-	-	383	1	83	-	615
-	-	-	36,898.19	721.23	21,666.17	-	511,641.97
-	-	-	515	4	135	-	339
-	-	-	59,521.60	975.73	27,418.87	-	170,918.37
-	-	-	293	7	80	-	207
-	-	-	121,912.29	44,046.46	17,830.85	-	101,404.52

## 十四、臺北市辦理建物

中華民國94年1月

區 別	類 別	總 計	建 物 總 登 記	所 有 權			
				合 計	買 賣	拍 賣	繼 承
總 計	棟 數	94,566	13,490	81,076	64,339	1,618	5,552
	平方公尺	11,664,434.05	3,335,039.99	8,329,394.06	6,361,638.36	246,651.02	518,363.29
松山區	棟 數	7,495	1,052	6,443	5,249	105	423
	平方公尺	952,279.11	273,334.95	678,944.16	519,698.70	16,703.54	44,464.84
信義區	棟 數	8,186	1,554	6,632	5,350	96	469
	平方公尺	1,308,669.89	579,451.48	729,218.41	557,915.08	12,340.80	40,485.94
大安區	棟 數	10,863	891	9,972	7,701	123	720
	平方公尺	1,366,394.31	336,868.17	1,029,526.14	772,520.89	19,315.04	77,223.65
中山區	棟 數	15,156	2,107	13,049	10,574	336	617
	平方公尺	1,614,021.18	379,144.56	1,234,876.62	982,914.74	31,221.41	60,760.25
中正區	棟 數	5,945	717	5,228	3,818	138	385
	平方公尺	821,682.99	227,271.51	594,411.48	342,032.36	37,653.05	38,204.45
大同區	棟 數	4,260	412	3,848	2,725	133	401
	平方公尺	458,287.23	63,689.25	394,597.98	269,049.67	16,775.24	35,773.27
萬華區	棟 數	6,028	362	5,666	4,063	170	792
	平方公尺	568,650.04	45,843.05	522,806.99	418,455.09	11,080.28	50,920.69
文山區	棟 數	6,250	585	5,665	4,731	106	350
	平方公尺	575,624.30	94,077.00	481,547.30	384,091.93	27,704.92	30,131.31
南港區	棟 數	3,803	918	2,885	2,366	58	178
	平方公尺	544,330.30	215,928.64	328,401.66	229,394.19	14,676.70	16,689.42
內湖區	棟 數	10,988	2,339	8,649	7,258	181	315
	平方公尺	1,694,687.11	661,699.74	1,032,987.37	867,966.90	40,395.71	32,233.94
士林區	棟 數	7,928	1,177	6,751	5,409	101	486
	平方公尺	927,403.07	215,105.74	712,297.33	570,849.39	11,090.29	51,262.51
北投區	棟 數	7,664	1,376	6,288	5,095	71	416
	平方公尺	832,404.52	242,625.90	589,778.62	446,749.42	7,694.04	40,213.02

資料來源：本處第一科

## 所有權登記棟數及面積

1日至12月31日

單位：棟；平方公尺

變		更		登		記	
贈與	夫妻贈與	交換	共有物分割	徵收	信託	法院判決、調解、和解	其他
3,568	2,685	341	147	-	1,902	111	813
321,030.08	240,853.24	38,213.69	12,252.15	-	358,281.00	10,686.39	221,424.84
281	210	11	20	-	84	12	48
23,452.57	19,071.81	734.88	1,563.83	-	32,864.80	635.68	19,753.51
291	235	24	-	-	154	7	6
23,873.20	19,511.40	2,138.04	-	-	70,985.10	821.60	1,147.25
491	370	50	20	-	312	12	173
43,412.22	36,153.74	5,289.30	1,676.58	-	61,815.09	1,446.83	10,672.80
457	335	68	12	-	268	27	355
38,675.86	25,353.43	12,288.30	1,436.78	-	47,423.38	3,665.59	31,136.88
224	171	4	5	-	407	5	71
19,904.63	14,880.11	431.06	196.21	-	54,578.16	647.23	85,884.22
271	164	12	31	-	91	4	16
21,137.32	16,501.84	999.20	2,220.02	-	28,834.41	358.44	2,948.57
337	159	29	16	-	78	14	8
21,831.15	12,934.91	1,962.10	963.92	-	3,141.61	787.28	729.96
202	187	32	-	-	46	9	2
16,079.85	16,716.76	3,302.14	-	-	2,287.95	508.27	724.17
93	75	4	1	-	51	1	58
15,813.96	6,841.16	261.80	116.08	-	4,701.24	87.19	39,819.92
332	279	29	2	-	213	8	32
33,964.87	23,724.63	3,035.75	141.74	-	16,445.62	605.30	14,472.91
328	279	55	20	-	38	8	27
31,714.01	26,685.75	5,586.04	1,945.44	-	3,773.03	497.51	8,893.36
261	221	23	20	-	160	4	17
31,170.44	22,477.70	2,185.08	1,991.55	-	31,430.61	625.47	5,241.29

## 十五、臺北市辦理建物他項

中華民國94年1月

區別	類別	總計	抵押權				
			計	設定	移轉	變更	塗銷
總計	棟數	194,712	194,673	96,770	5,217	7,800	84,886
	平方公尺	20,488,695.55	20,482,977.84	9,286,797.76	1,038,257.72	1,390,133.20	8,767,789.16
松山區	棟數	16,700	16,697	7,636	915	943	7,203
	平方公尺	2,125,633.95	2,125,425.20	726,059.68	551,910.56	147,623.39	699,831.57
信義區	棟數	16,713	16,710	8,147	187	1,164	7,212
	平方公尺	2,041,285.97	2,041,082.02	903,019.96	14,955.39	324,324.02	798,782.65
大安區	棟數	22,397	22,389	11,134	268	558	10,429
	平方公尺	2,382,239.29	2,380,819.84	1,128,281.85	27,918.99	65,218.67	1,159,400.33
中山區	棟數	28,759	28,757	14,205	1,323	1,322	11,907
	平方公尺	3,341,112.54	3,340,924.97	1,344,315.12	262,295.61	290,842.25	1,443,471.99
中正區	棟數	11,386	11,384	5,408	684	408	4,884
	平方公尺	1,197,850.74	1,197,672.71	533,197.98	63,587.59	47,210.79	553,676.35
大同區	棟數	7,803	7,802	3,921	73	219	3,589
	平方公尺	789,820.11	789,766.05	378,375.73	6,604.77	33,516.82	371,268.73
萬華區	棟數	11,735	11,724	5,896	172	248	5,408
	平方公尺	837,172.67	834,571.39	409,336.34	10,911.68	24,505.09	389,818.28
文山區	棟數	17,003	17,002	8,131	816	575	7,480
	平方公尺	1,391,663.56	1,391,564.30	672,293.32	25,627.36	51,075.96	642,567.66
南港區	棟數	6,919	6,917	3,721	75	358	2,763
	平方公尺	803,458.18	803,342.61	381,666.28	9,541.91	97,062.07	315,072.35
內湖區	棟數	24,331	24,330	12,537	314	1,233	10,246
	平方公尺	2,670,549.30	2,670,458.98	1,363,398.26	24,550.10	226,587.91	1,055,922.71
士林區	棟數	15,946	15,943	8,187	199	419	7,138
	平方公尺	1,567,374.35	1,567,065.36	774,412.42	19,392.30	46,302.03	726,958.61
北投區	棟數	15,020	15,018	7,847	191	353	6,627
	平方公尺	1,340,534.89	1,340,284.41	672,440.82	20,961.46	35,864.20	611,017.93

資料來源：本處第一科





## 十五、臺北市辦理建物他項

中華民國94年1月

區別	類別	典 權					永	
		計	設定	移轉	變更	塗銷	計	設定
總計	棟數	1	-	1	-	-	-	-
	平方公尺	54.06	-	54.06	-	-	-	-
松山區	棟數	-	-	-	-	-	-	-
	平方公尺	-	-	-	-	-	-	-
信義區	棟數	-	-	-	-	-	-	-
	平方公尺	-	-	-	-	-	-	-
大安區	棟數	-	-	-	-	-	-	-
	平方公尺	-	-	-	-	-	-	-
中山區	棟數	-	-	-	-	-	-	-
	平方公尺	-	-	-	-	-	-	-
中正區	棟數	-	-	-	-	-	-	-
	平方公尺	-	-	-	-	-	-	-
大同區	棟數	1	-	1	-	-	-	-
	平方公尺	54.06	-	54.06	-	-	-	-
萬華區	棟數	-	-	-	-	-	-	-
	平方公尺	-	-	-	-	-	-	-
文山區	棟數	-	-	-	-	-	-	-
	平方公尺	-	-	-	-	-	-	-
南港區	棟數	-	-	-	-	-	-	-
	平方公尺	-	-	-	-	-	-	-
內湖區	棟數	-	-	-	-	-	-	-
	平方公尺	-	-	-	-	-	-	-
士林區	棟數	-	-	-	-	-	-	-
	平方公尺	-	-	-	-	-	-	-
北投區	棟數	-	-	-	-	-	-	-
	平方公尺	-	-	-	-	-	-	-

資料來源：本處第一科



## 十六、臺北市辦理建物

中華民國94年1月

區別	類別	其 它					
		總 計	撤 銷	訴願決定 撤 銷	更 名	管理人 登 記	更 正
總 計	棟 數	246,045	15	9	72,813	661	9,518
	平方公尺	29,764,785.35	1,744.52	61,051.03	8,583,873.50	614,059.90	3,084,866.95
松山區	棟 數	10,008	7	-	265	13	961
	平方公尺	1,334,973.35	445.68	-	22,370.52	1,689.74	137,082.25
信義區	棟 數	25,693	-	-	16,185	21	500
	平方公尺	3,596,212.66	-	-	2,089,163.66	63,621.20	273,301.34
大安區	棟 數	47,009	4	1	7,139	197	844
	平方公尺	6,089,857.38	508.78	83.53	907,820.04	105,283.70	114,301.90
中山區	棟 數	18,762	1	-	1,584	58	659
	平方公尺	2,064,864.42	235.29	-	173,781.68	33,173.83	121,030.17
中正區	棟 數	32,199	1	3	8,954	86	2,577
	平方公尺	4,718,056.82	231.33	56,776.33	934,180.82	150,990.35	1,389,149.06
大同區	棟 數	14,255	-	-	8,055	47	422
	平方公尺	1,549,836.22	-	-	816,875.21	82,284.23	150,007.91
萬華區	棟 數	12,133	-	1	2,945	114	897
	平方公尺	1,007,254.37	-	30.58	250,338.57	45,547.16	157,381.06
文山區	棟 數	21,298	-	-	1,421	29	1,191
	平方公尺	2,091,619.94	-	-	125,070.72	6,983.17	339,959.27
南港區	棟 數	4,367	-	-	195	28	361
	平方公尺	527,429.21	-	-	41,506.62	64,625.04	66,570.65
內湖區	棟 數	26,637	-	-	14,962	4	271
	平方公尺	3,154,810.06	-	-	1,797,842.31	3,132.86	105,098.61
士林區	棟 數	23,830	1	1	10,799	30	468
	平方公尺	2,605,997.74	245.88	2,180.64	1,319,473.73	49,757.91	144,088.40
北投區	棟 數	9,854	1	3	309	34	367
	平方公尺	1,023,873.18	77.56	1,979.95	105,449.62	6,970.71	86,896.33

資料來源：本處第一科

## 其他登記棟數及面積

1日至12月31日

單位：棟；平方公尺

登 記							註 記
住所變更	預告登記	其它限制 登 記	塗銷預告 登 記	其它塗銷 限制登記	書狀換給	書狀補給	註 記
125,359	388	5,790	332	6,526	5,699	4,915	14,020
12,165,463.59	38,237.82	854,736.96	23,135.46	771,603.17	840,900.07	401,760.57	2,323,351.81
5,634	60	361	79	417	426	359	1,426
584,045.77	4,458.67	149,306.78	1,821.61	56,128.87	48,255.05	32,273.05	297,095.36
6,372	23	365	31	449	480	402	865
792,891.87	3,323.86	42,778.96	2,555.73	87,337.28	53,431.76	33,340.69	154,466.31
34,191	34	693	23	769	638	562	1,914
4,359,390.77	3,374.02	89,595.97	2,664.67	94,623.74	142,930.15	44,295.70	224,984.41
10,299	45	1,018	46	1,216	390	718	2,728
929,565.37	5,251.86	133,824.31	3,451.48	129,378.98	50,821.63	62,102.04	422,247.78
17,797	43	401	25	515	594	350	853
1,629,433.19	5,417.50	46,877.27	1,959.75	77,581.66	170,558.25	33,400.33	221,500.98
3,556	8	308	4	482	321	272	780
225,682.28	899.77	25,644.74	210.99	46,644.91	65,231.70	19,215.70	117,138.78
4,909	34	566	19	592	568	476	1,012
209,890.67	2,308.39	39,637.52	1,506.08	45,479.24	42,970.07	30,103.76	182,061.27
15,873	45	449	46	512	530	380	822
1,336,109.62	3,703.22	38,937.77	4,319.88	44,646.97	46,591.57	26,365.43	118,932.32
2,576	33	204	12	220	252	170	316
171,569.76	2,496.19	19,385.73	764.82	49,714.06	58,060.59	12,480.57	40,255.18
7,866	25	559	19	566	705	401	1,259
728,384.02	3,307.55	156,493.33	1,438.95	69,259.70	47,274.91	31,782.78	210,795.04
9,741	23	455	14	424	302	448	1,124
783,096.10	1,984.89	52,645.20	1,210.10	31,419.84	34,610.28	44,361.03	140,923.74
6,545	15	411	14	364	493	377	921
415,404.17	1,711.90	59,609.38	1,231.40	39,387.92	80,164.11	32,039.49	192,950.64

## 十七、臺北市核發圖籍謄本數

中華民國94年1月1日至12月31日

單位：件；張數

區 別	類 別	圖 籍 謄 本	
		登 記 簿	地 籍 圖 (含建物測量成果圖)
總 計	件 數	767,997	250,329
	張 數	3,354,669	473,572
松 山 區	件 數	63,135	18,470
	張 數	234,055	34,410
信 義 區	件 數	67,563	40,272
	張 數	291,258	71,304
大 安 區	件 數	153,674	32,096
	張 數	639,515	59,274
中 山 區	件 數	80,147	21,624
	張 數	371,866	39,196
中 正 區	件 數	41,761	13,711
	張 數	187,063	23,199
大 同 區	件 數	45,744	14,617
	張 數	216,103	27,048
萬 華 區	件 數	64,568	12,036
	張 數	252,562	20,946
文 山 區	件 數	43,042	10,185
	張 數	182,030	18,999
南 港 區	件 數	32,742	18,644
	張 數	140,177	50,335
內 湖 區	件 數	70,977	27,116
	張 數	376,106	54,648
土 林 區	件 數	57,710	20,277
	張 數	260,568	37,194
北 投 區	件 數	46,934	21,281
	張 數	203,366	37,019

資料來源：本處第一科

## 十八、臺北市外國人地權登記管理

中華民國94年1月1日至12月31日 單位：件、筆、棟、平方公尺

工作項目		項目	件數	土地		建物		
				筆數	面積	棟數	面積	
總計			<b>5,603</b>	<b>8,165</b>	<b>228,701.55</b>	<b>6,927</b>	<b>777,614.85</b>	
所有權登記	計		333	578	26,121.64	619	50,297.44	
	取得	小計		184	305	8,251.31	246	23,030.37
		買賣	1	135	216	6,020.12	178	16,669.90
		拍賣	2	49	89	2,231.19	68	6,360.47
		繼承	3	-	-	-	-	-
		贈與	4	-	-	-	-	-
		其他	5	-	-	-	-	-
	移轉	小計		149	273	17,870.33	373	27,267.07
		買賣	6	123	236	16,968.70	246	23,945.28
		拍賣	7	26	37	901.63	127	3,321.79
		繼承	8	-	-	-	-	-
		贈與	9	-	-	-	-	-
		其他	10	-	-	-	-	-
	他項權利登記	計		5,270	7,587	202,579.91	6,308	727,317.41
		設定	11	2,234	3,166	67,351.00	2,624	198,574.66
移轉		12	41	126	33,172.75	51	229,751.86	
變更		13	296	426	10,570.29	364	31,559.48	
塗銷		14	2,699	3,869	91,485.87	3,269	267,431.41	
其他		15	-	-	-	-	-	
備註								

資料來源：本處第三科

## 十九、臺北市實施耕地

項目 年度及區別	佃農戶數	土地筆數	租約件數
民國68年度	1,677	4,692	1,949
民國69年度	1,223	3,797	1,529
民國70年度	1,075	3,790	1,383
民國71年度	1,024	3,703	1,212
民國72年度	1,038	4,884	1,495
民國73年度	1,193	3,721	1,329
民國74年度	1,219	3,462	1,222
民國75年度	992	2,511	813
民國76年度	902	2,211	726
民國77年度	839	2,018	653
民國78年度	776	1,743	588
民國79年度	742	1,523	558
民國80年度	689	1,486	496
民國81年度	677	1,482	483
民國82年度	640	1,379	461
民國83年度	625	1,328	449
民國84年度	611	1,283	441
民國85年度	598	1,234	434
民國86年度	572	1,165	415
民國87年度	558	1,121	401
民國88年度	555	1,107	397
民國89年度	559	1,029	373
民國90年度	554	1,025	367
民國91年度	550	1,015	365
民國92年度	545	963	336
民國93年度	542	901	330
<b>民國94年度</b>	<b>529</b>	<b>878</b>	<b>317</b>
松山區	7	6	4
信義區	12	13	5
大安區	8	11	7
中山區	3	3	3
大同區	6	3	3
文山區	32	81	23
南港區	15	41	7
內湖區	31	25	13
士林區	157	373	101
北投區	258	322	151

資料來源：本處第三科

## 三七五減租成果統計

佃 耕 面 積 ( 公 頃 )			
共 計	田	旱 田	其 他
779.1799	698.1362	64.9088	16.1349
653.4431	579.1022	58.6459	15.6950
620.1800	546.9079	57.5771	15.6950
570.0734	499.2926	55.0858	15.6950
541.9726	474.9616	52.3060	14.7050
459.4681	349.4725	55.6466	54.3490
418.1078	327.6326	49.2914	41.1838
320.2927	274.7659	23.5746	21.9522
291.6744	258.8157	23.7588	9.0999
264.2066	234.8461	20.6436	8.7169
236.8627	211.3600	18.0304	7.4723
222.2648	198.6726	16.9564	6.6358
207.8808	181.7052	18.8649	7.3107
203.7677	177.5221	18.9349	7.3107
189.4294	164.9445	17.6346	6.8503
183.8266	159.7616	17.2869	6.7781
176.2831	151.9496	17.5702	6.7633
169.8368	147.0319	17.3368	5.4681
160.0220	137.7543	16.7996	5.4681
157.2738	134.7741	17.1690	5.3307
156.6557	134.2693	17.0557	5.3307
150.5927	129.1856	16.9534	4.4537
149.4537	128.0466	16.9534	4.4537
148.2557	127.3270	16.9534	3.9753
140.9377	119.9652	16.9022	4.0703
135.3009	117.1322	15.8569	2.3118
<b>130.9834</b>	<b>111.6253</b>	<b>15.5617</b>	<b>3.7964</b>
0.8126	0.8126	-	-
0.3254	0.2139	-	0.1115
0.1348	0.1348	-	-
0.5433	0.5384	-	0.0049
0.0821	0.0457	0.0364	-
7.9543	5.4262	2.5281	-
3.0006	3.0006	-	-
2.9256	2.4613	0.3172	0.1471
50.6548	35.8092	11.3127	3.5329
64.5499	63.1826	1.3673	-



## 二十、臺北市市地

中華民國

區	項		重劃時間	重劃總面積				重劃後土地使用情形		小計
	目	別		重劃前		重劃後		公共設施 用 地	可用建地	
				筆數	面積	筆數	面積			
日 據 時 期 重 劃	合 計			<b>10,049</b>	<b>294.3675</b>	<b>7,914</b>	<b>294.224</b>	<b>95.3676</b>	<b>198.8564</b>	
	1	中山女中地區	27. 6. 69.12.	3,690	110.4112	2,830	110.233	35.4666	74.7664	
	2	幸段地區	28.2. 69.12.	3,132	102.4057	2,627	102.5333	35.6027	66.9306	
	3	中山北路地區	28.10. 69.12.	3,227	81.5506	2,457	81.4577	24.2983	57.1594	
合 計			<b>12,439</b>	<b>874.1446</b>	<b>6,783</b>	<b>878.1557</b>	<b>358.1037</b>	<b>520.7510</b>	<b>21,422,127,206</b>	
已 辦 竣 重 劃 地 區	1	松山區第一期	54.2. 65.6.	1,752	115.7575	1,410	118.017	48.4364	69.5806	255,849,564
	2	中山區第一期	60.9. 62.9.	44	1.0773	19	1.4971	0.3204	1.1767	4,540,111
	3	大安區第一期	60.11. 65.12.	459	29.1102	423	31.0525	10.727	20.3255	132,229,562
	4	中山區第二期	61.11. 66.12.	446	23.1902	287	23.1902	8.0208	15.1694	295,308,980
	5	中山區第三期	65.11. 66.9.	43	2.2746	29	2.2746	1.0226	1.252	43,334,485
	6	士林區第一期	68.3. 68.9.	194	19.0345	92	19.0345	4.2202	14.8143	
	7	內湖區第一期	68.5. 71.12.	395	34.2227	367	34.2227	11.1911	23.0316	203,223,000
	8	內湖區第二期	68.6. 71.12.	259	33.2223	214	33.2233	8.5551	24.6672	181,285,658
	9	中山區第六期	68.8. 70.4.	21	0.8057	10	0.8111	0.1193	0.6918	849,700
	10	中山區第四期	68.9. 69.12.	244	6.9848	178	7.0517	1.8126	5.2391	56,569,392
	11	木柵區第一期	68.11. 70.6.	104	3.3271	100	3.3625	0.68	2.6825	23,997,910
	12	中山區第五期	69.1. 70.6.	24	1.7787	28	1.7787	0.3558	1.4229	6,611,024
	13	內湖區第三期	70.5. 71.5.	307	23.5631	268	23.5631	12.0001	11.563	267,097,180
	14	士林區第四期	70.12. 72.5.	63	1.5207	35	1.5207	0.3709	1.1498	33,475,597
	15	士林區第二期	71.3. 72.6.	584	46.6885	198	46.701	32.1222	14.5788	565,062,528
	16	松山區第二期	71.5. 72.5.	626	151.9403	648	151.6881	81.8115	69.8766	4,322,950,000
	17	內湖區第八期	71.6. 72.3.	237	8.8589	107	8.8272	3.2449	5.5823	59,001,771
	18	中山區第九期	71.6. 72.4.	32	0.1731	9	0.171	0.0277	0.1433	1,429,105
	19	士林區第三期	71.6. 72.5.	133	4.0245	64	4.0148	1.3607	2.6541	67,967,811
	20	士林區第五期	71.8. 72.6.	49	1.5937	19	1.5925	0.6225	0.97	100,942
	21	北投區第四期	71.11. 72.5.	23	0.5381	19	0.5387	0.0241	0.5146	807,150
	22	中山區第十期	72.7. 73.5.	6	0.1268	4	0.1261	0.0116	0.1145	272,665
	23	松山區第四期	72.8. 73.12.	69	1.881	41	1.8865	0.5701	1.3164	14,788,876
	24	內湖區第七期	72.9. 74.7.	205	6.5457	74	6.5598	1.9951	4.5647	110,093,901
	25	松山區第三期	73.3. 75.6.	141	4.5918	29	4.5978	3.0245	1.5733	92,296,031
	26	北投區第五期	73.5. 75.7.	93	2.2539	27	2.2578	0.6144	1.6434	30,930,616
	27	木柵區第三期	73.8. 76.12.	553	13.5633	226	13.5633	6.0739	7.4894	156,816,337
	28	中山區第七期	73.2. 77.1.	362	25.765	224	25.8092	10.6345	15.1747	210,290,349
	29	北投區第三期	76.11. 77.12.	187	2.4405	35	2.4405	1.4228	1.0177	34,676,326
	30	松山區第五期	78.6. 79.12.	119	2.4608	51	2.4673	0.2714	2.1959	22,932,308
	31	木柵區第二期	77.5. 81.2.	532	30.4761	168	30.5557	9.8616	20.6941	811,958,781
	32	中山區第八期	80.3. 81.6.	526	12.9415	95	12.2407	7.4345	5.5062	47,020,044
	33	內湖區第六期	78.6. 83.7.	2,006	143.3476	776	143.3549	47.3266	96.0283	4,986,478,498
	34	北投區第六期	82.12. 84.12.	32	0.9773	12	0.9773	0.2931	0.6842	59,224,000
	35	內湖區第四期	77.12. 85.3.	1,240	64.0577	447	64.0389	22.4645	41.5744	1,177,049,504
	36	北投區第七期	85.7. 86.7.	42	0.186	6	0.1875	0.0564	0.1311	19,176,000
	37	南港區第一期	86.1. 87.5	287	52.8431	44	52.9594	19.0028	33.9566	7,126,431,500
合 計			<b>1,315</b>	<b>41.2775</b>	<b>178</b>	<b>40.2287</b>	<b>15.4201</b>	<b>24.8086</b>	<b>3,483,095,737</b>	
正 辦 理 中 重 劃 區	1	內湖區第五期	91.4.	1,243	40.2287	178	40.2287	15.4201	24.8086	3,483,095,737
	2	南港區第二期	94.7.	72	1.0488					

資料來源：本處土地開發總隊

## 重劃成果統計

94年度

面積單位：公頃

重劃負擔總費用(元)				地價變動情形		抵費地		備註
拆遷補償費	工程費用	重劃事業費	貸款利息	重劃前(元/平方公尺)	重劃後(元/平方公尺)	筆數	面積	
						98	5.1287	
						22	0.7217	1.本區抵費地另稱保留地。
						18	0.6929	2.本區重劃負擔總費用係以
						58	3.7141	日幣計算故不予填列。
<b>7,845,667,825</b>	<b>11,888,274,518</b>	<b>61,109,562</b>	<b>1,627,075,301</b>			<b>425</b>	<b>81.3750</b>	
94,719,401	130,742,637	7,118,721	23,268,805	261	1,562	28	11.6493	
3,892,111	648,000			1,217	1,818	1	0.0304	
87,853,494	44,274,400	101,668		832	1,506	34	1.2166	
253,328,533	41,873,415	107,032		4,289	5,502	3	0.6783	
38,234,485	5,085,000	15,000		6,394	10,519	2	0.0655	重劃費用係由中央住福
				908	1,090			會全額負擔。
60,010,000	142,913,000	300,000		2,276	5,313	36	3.9121	
31,701,642	140,894,400	329,616	8,360,000	2,103	5,600	21	3.0303	
	819,700	30,000		3,356	4,425			
33,012,246	22,859,794	165,000	532,352	9,183	14,095	8	0.2026	
13,661,000	9,128,700	120,000	1,088,210	10,410	19,231	5	0.1277	
1,615,000	4,362,530	59,935	573,559	17,247	24,106	2	0.0304	
26,294,194	175,228,107	296,799	65,278,080	4,226	10,247	6	3.7489	
12,623,590	14,657,753	45,675	6,148,579	13,031	23,350	3	0.1248	
216,400,000	240,294,000	10,299,825	98,068,703	16,236	22,673	16	2.3151	
1,188,520,000	2,571,400,000	2,090,000	560,940,000	17,751.50	35,970.30	30	12.2089	
20,623,000	27,184,711	357,000	10,837,060	3,326	7,321	9	0.839	
541,466	595,150	30,000	262,489	22,265	28,000	1	0.0134	
18,982,000	40,000,000	120,444	8,865,367	12,490	22,037	6	0.3275	
40,000		47,775	13,167	14,580	16,500			
		807,150		21,830	25,873			
82,465		190,200		39,826	44,155			
8,713,136	4,665,569	81,751	1,328,420	34,000	38,025	2	0.0703	
12,113,296	92,522,530	215,508	5,242,567	7,733	11,942	11	0.9976	重劃負擔總費用悉數由交通
49,383,031	42,613,000	300,000		26,469	39,374			部台北市區地下鐵路工程處
4,458,627	22,489,017	304,000	3,678,972	16,076	21,483	4	0.2511	交付。
108,890,301	30,053,245	1,260,231	16,612,560	9,776	12,708	15	2.9467	
111,129,004	77,509,774	2,145,324	19,506,247	7,003	13,536	14	2.256	
28,251,805	5,220,696	817,850	385,975	14,608	32,622	5	0.2314	
18,042,799	3,341,812	82,941	1,464,756	51,800	65,067	4	0.107	
53,877,564	723,215,797	4,829,637	30,035,783	3,421	13,501	25	5.4631	
	25,600,355	1,453,272	19,966,417	30,798.60	40,139	8	0.4709	
1,297,044,700	3,599,176,263	13,660,139	76,597,396	24,552.62	47,792.18	77	14.8846	依重劃計畫書上所載預估費
56,224,000	0	450,000	2,550,000	78,667.04	113,837.09	3	0.08	用填列。
452,667,115	598,958,400	3,231,065	122,192,924	22,315	47,598	37	6.2391	
620,300	17,725,000	119,800	710,900	86,571	120,000	1	0.0258	
3,542,117,520	3,032,221,763	9,526,204	542,566,013	51,540	112,282	8	6.8306	部分重劃工程未驗收
<b>1,273,944,229</b>	<b>1,769,490,000</b>	<b>5,227,248</b>	<b>434,434,260</b>			<b>19</b>	<b>4.1704</b>	
1,273,944,229	1,769,490,000	5,227,248	434,434,260	40,510	100,215	19	4.1704	

## 二十一、臺北市第一期限期建築

中華民國94年

分類 行政區	總 計		已 開 工 建 築		延 期 建 築 使 用	
	筆 數	面 積	筆 數	面 積	筆 數	面 積
總 計	4,499	146.2399	3,533	125.9629	845	18.3625
大 安 區	895	31.6784	682	26.5394	192	4.8968
松 山 區	1,787	62.2426	1,364	51.1771	360	9.9718
南 港 區	-	-	-	-	-	-
信 義 區	-	-	-	-	-	-
萬 華 區	318	6.5168	209	5.2933	95	0.8747
士 林 區	-	-	-	-	-	-
北 投 區	-	-	-	-	-	-
中 山 區	1,087	33.4217	942	31.5284	127	1.7027
內 湖 區	-	-	-	-	-	-
文 山 區	-	-	-	-	-	-
大 同 區	181	2.6342	151	2.1724	29	0.4527
中 正 區	231	9.7462	185	9.2523	42	0.4638

資料來源：本處第二科

附 註：1. 本市第一期限期建築使用私用空地係於69年依平均地權條例第26條規定辦理，  
2. 「臺北市限期建築使用而逾期未建築使用之私有空地照價收買處理原則」與「

## 使用私有空地成果統計

12月31日

 單位：戶數：戶  
 面積：公頃  
 金額：新臺幣元

照 價 收 買						備 註
筆 數	面 積	戶 數	補 償 地 價			
			總 計	現 金	債 券	
121	1.9145	519	657,713,876	125,920,876	531,793,000	原通知筆數為4,214筆，因分割增加285筆，合計4,499筆
21	0.2422	90	90,951,558	26,172,558	64,779,000	
63	1.0937	318	346,795,760	64,403,760	282,392,000	
-	-	-	-	-	-	
-	-	-	-	-	-	
14	0.3488	56	118,923,209	20,363,209	98,560,000	
-	-	-	-	-	-	
-	-	-	-	-	-	
18	0.1906	49	56,982,100	12,018,100	44,964,000	
-	-	-	-	-	-	
-	-	-	-	-	-	
1	0.0091	4	7,207,199	1,942,199	5,265,000	
4	0.0301	2	36,854,050	1,021,050	35,833,000	

69年辦理時之行政區係劃分為16區。

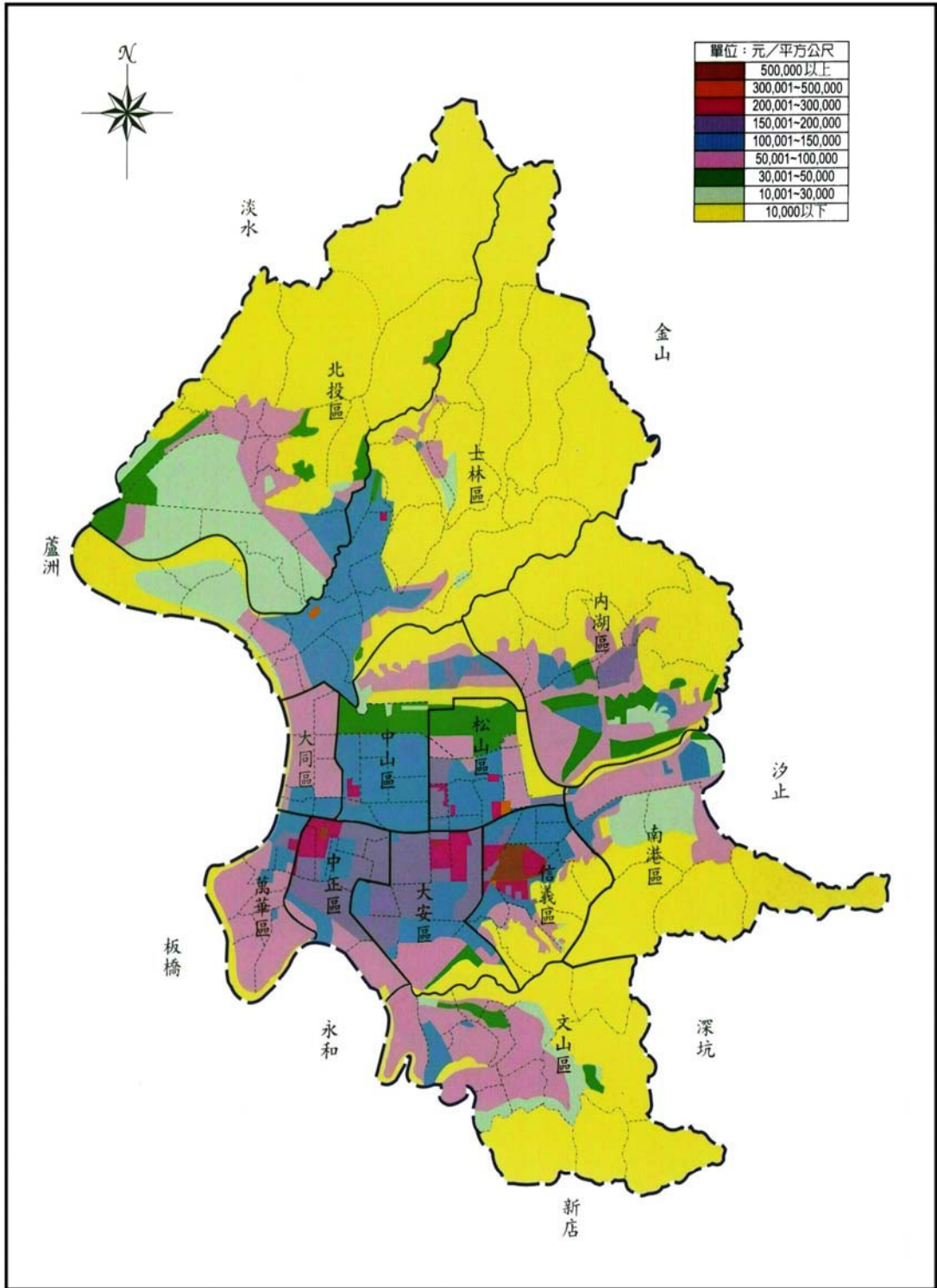
臺北市政府辦理私有空地限期建築使用作業要點」業於89.4.16簽奉市長核准停止適用。

## 二十二、臺北市地價區段統計

權目 年度及區別	總計	路線價區段數	非路線價區段數	備註
民國68年度	4,391	1,564	2,827	
民國69年度	4,672	1,723	2,949	
民國70年度	4,751	1,797	2,954	
民國71年度	4,855	1,849	3,006	
民國72年度	4,987	1,896	3,091	
民國73年度	5,016	1,917	3,099	
民國74年度	5,631	1,925	3,706	
民國75年度	5,704	1,960	3,744	
民國76年度	5,794	1,985	3,809	
民國77年度	5,329	1,993	3,336	
民國78年度	4,711	1,944	2,767	
民國79年度	2,849	1,410	1,439	
民國80年度	2,862	1,424	1,438	
民國81年度	2,760	1,357	1,403	
民國82年度	2,784	1,366	1,418	
民國83年度	2,817	1,377	1,440	
民國84年度	2,857	1,400	1,457	
民國85年度	2,894	1,402	1,492	
民國86年度	2,795	1,380	1,415	
民國87年度	2,622	1,235	1,387	
民國88年度	2,670	1,251	1,419	
民國89年度	2,676	1,227	1,449	
民國90年度	2,698	1,225	1,473	
民國91年度	2,743	1,230	1,513	
民國92年度	2,759	1,228	1,531	
民國93年度	2,878	1,226	1,652	
<b>民國94年度</b>	<b>2,938</b>	<b>1,223</b>	<b>1,715</b>	
松山區	141	72	69	
信義區	234	79	155	
大安區	213	123	90	
中山區	239	131	108	
中正區	199	158	41	
大同區	191	138	53	
萬華區	233	182	51	
文山區	373	65	308	
南港區	181	47	134	
內湖區	324	69	255	
士林區	304	115	189	
北投區	306	44	262	

資料來源：本處第二科

# 臺北市94年一般區段地價分布圖



比例尺：十萬分之一

## 二十三、臺北市土地總歸戶情形

中華民國94年12月

單位：戶數

權屬 行政區	總計	私有	公有	備註
總計	907,687	907,451	236	
松山區	70,873	70,860	13	
大安區	106,111	106,078	33	
中正區	51,026	51,010	16	
萬華區	65,934	65,921	13	
大同區	45,942	45,930	12	
中山區	91,938	91,919	19	
文山區	89,393	89,362	31	
南港區	39,313	39,297	16	
內湖區	88,901	88,875	26	
士林區	97,181	97,157	24	
北投區	80,709	80,691	18	
信義區	80,366	80,351	15	

資料來源：本處第二科

說明：1. 依平均地權條例第14條規定：「規定地價後，每三年重新規定地價一次」。

本市最近一次規定地價係於93年1月1日辦理，故本項資料之統計截止日期為93年2月

2. 本表係就本市已公告地價統計，不包含產權未定土地。

## 二十四、臺北市地價稅及土地增值稅徵收情形

單位：新台幣元

年度	項目	總計	地價稅	土地增值稅
	<b>合計</b>	<b>850,511,427,119.82</b>	<b>279,788,614,014.89</b>	<b>570,722,813,104.93</b>
	58	809,241,632.25	509,125,544.64	300,116,087.61
	59	902,266,661.87	590,889,633.99	311,377,027.88
	60	932,492,896.82	542,629,935.42	389,862,961.40
	61	922,920,148.25	553,201,361.55	369,718,786.70
	62	1,103,423,515.72	593,428,470.54	509,995,045.18
	63	1,387,082,441.62	668,195,170.22	718,887,271.40
	64	1,502,038,208.84	647,634,822.45	854,403,386.39
	65	3,008,397,964.30	1,156,428,918.20	1,851,969,046.10
	66	4,339,745,467.84	1,525,059,053.14	2,814,686,414.70
	67	5,860,314,881.21	1,941,563,068.34	3,918,751,812.87
	68	7,082,274,091.40	3,057,921,888.40	4,024,352,203.00
	69	8,307,372,123.00	3,142,796,946.00	5,164,575,177.00
	70	11,155,954,393.20	3,128,012,530.00	8,027,941,863.20
	71	12,318,670,266.00	3,079,383,748.00	9,239,286,518.00
	72	13,242,283,725.50	3,021,513,288.00	10,220,770,437.50
	73	15,636,320,391.00	2,962,731,244.00	12,673,589,147.00
	74	15,335,305,670.00	3,036,010,605.00	12,299,295,065.00
	75	15,587,372,334.00	2,986,951,647.00	12,600,420,687.00
	76	20,345,329,502.00	2,626,770,289.00	17,718,559,213.00
	77	24,343,523,650.00	3,819,663,113.00	20,523,860,537.00
	78	35,372,568,486.00	5,463,710,833.00	29,908,857,653.00
	79	31,500,988,279.00	7,009,139,917.00	24,491,848,362.00
	80	44,138,628,559.00	8,289,050,792.00	35,849,577,767.00
	81	48,813,029,621.00	9,884,619,936.00	38,928,409,685.00
	82	47,255,740,984.00	11,224,827,265.00	36,030,913,719.00
	83	45,437,493,723.00	11,252,614,467.00	34,184,879,256.00
	84	41,166,129,876.00	12,666,445,633.00	28,499,684,243.00
	85	37,052,756,905.00	13,952,709,712.00	23,100,047,193.00
	86	45,893,669,109.00	13,727,873,104.00	32,165,796,005.00
	87	46,251,777,776.00	14,957,505,657.00	31,294,272,119.00
	88	40,138,223,678.00	15,016,364,521.00	25,121,859,157.00
	88下半年及89	62,091,375,045.00	30,392,879,255.00	31,698,495,790.00
	90	27,254,897,406.00	17,701,493,111.00	9,553,404,295.00
	91	27,523,443,987.00	16,827,356,275.00	10,696,087,712.00
	92	31,664,513,930.00	16,943,579,883.00	14,720,934,047.00
	93	36,773,196,221.00	17,245,631,135.00	19,527,565,086.00
	94	38,060,663,570.00	17,642,901,242.00	20,417,762,328.00

資料來源：臺北市稅捐稽徵處

備註：1. 表列數字係實徵毛額

2. 88年度(含)以前為上年7月1日起至該年6月30日止

3. 88年下半年及89年度為88年7月1日起至89年底止

4. 90年度(含)以後為該年1月1日起至同年底止



## 二十五、臺北市徵收私

年度區別	徵 收 面 積 (公頃)														
	以 地 目 分						以 用 途								
	筆 數	共 計	田	旱 田	建	其 他	共 計	國 防 設 備	交 通 事 業	公 用 事 業	水 利 事 業	公 共 衛 生 及 環 境 保 護	政 府 機 關 及 公 共 建 築	慈 善 事 業	公 益 事 業
民國68年度	4,765	288.3209	60.8744	51.7974	12.6300	163.0191	288.3209	0.7731	46.7262	0.8178					27.2540
民國69年度	4,103	123.4644	62.4765	22.8405	13.1621	24.9853	123.4644		66.1005						3.2310
民國70年度	2,640	86.4338	24.1016	11.6183	9.3791	41.3348	86.4338	0.8336	33.1969	0.3285					7.9854
民國71年度	1,576	45.3631	18.3901	2.9859	6.0846	17.9025	45.3631	8.0326	19.5813	0.7922					7.6271
民國72年度	1,933	57.9645	14.7992	8.8036	6.9848	27.3769	57.9645	0.3166	11.6445	0.0026					10.4028
民國73年度	3,488	99.1967	32.9455	17.7582	9.4140	39.0790	99.1967		21.7929	19.9662					2.4357
民國74年度	2,583	78.0712	26.1983	6.0501	17.0137	28.8091	78.0712	2.3088	28.6275		7.7182	0.0023	6.5866		8.4728
民國75年度	2,319	67.3033	38.3488	5.3631	8.5588	15.0326	67.3033	9.9311	17.0917	2.3906	3.2900		5.6958	0.0082	11.0813
民國76年度	2,691	116.4711	20.7512	66.3759	12.9764	16.3676	116.4711	0.0103	13.2238	1.0418	77.1737	7.8034	0.9802	0.0325	5.5281
民國77年度	2,294						94.2584	3.2608	49.1094	1.7718	5.6343	0.6973	1.0979		
民國78年度	11,765						296.4782		121.5142	2.8547	17.4739	3.1829	0.7993		
民國79年度	1,214						57.8813	18.1039	21.9572	0.0371	7.0434		0.5686		
民國80年度	2,627	183.5557					918.8000	4.4389	155.1920			0.3864	0.0018		
民國81年度	1,594						66.6995	0.9493	14.5879		49.6125		0.3684		
民國82年度	1,190						83.1506	0.0194	16.9146		0.9883	57.4705	0.0133		
民國83年度	604						14.3530	3.0597	9.4970	0.3295			0.6758		
民國84年度	844						12.0015		5.8372			0.0011			
民國85年度	548						62.4675	0.0663	1.9972		4.6469		0.0841		
民國86年度	96						25.9899	0.2149	4.0858		0.1127		0.0775		
民國87年度	63						20.8163		5.9021	0.0503			0.0224		
民國88年度	458						27.6243	0.0029	4.9014	0.0039			0.0316		
民國89年度	533						17.9328		12.9741		0.0567				
民國90年度	648						17.7954		7.6617		5.8646				
民國91年度	395						6.7389	0.3346	2.6224		2.5761		0.1221		
民國92年度	200						2.7690	0.0129	0.8454	0.0000	1.6232	0.0000	0.0609		
民國93年度	468						19.2754	0.0012	11.5816	0.0000	6.3602	0.0000	0.3213		
<b>民國94年度</b>	<b>356</b>						<b>8.7796</b>	<b>0.0714</b>	<b>3.2096</b>	<b>0.0369</b>	<b>4.6307</b>	<b>0.0000</b>	<b>0.4522</b>		
松山區	6						0.0771	0.0000	0.0771	0.0000	0.0000	0.0000	0.0000		
信義區	0						0.0000	0.0000	0.0000	0.0000	0.0000	0.0000	0.0000		
大安區	15						0.2186	0.0000	0.2186	0.0000	0.0000	0.0000	0.0000		
中山區	3						0.0030	0.0000	0.0030	0.0000	0.0000	0.0000	0.0000		
中正區	2						0.0011	0.0000	0.0011	0.0000	0.0000	0.0000	0.0000		
大同區	25						0.2465	0.0000	0.2465	0.0000	0.0000	0.0000	0.0000		
萬華區	4						0.0156	0.0000	0.0156	0.0000	0.0000	0.0000	0.0000		
文山區	168						3.9725	0.0000	2.3674	0.0000	1.4450	0.0000	0.0000		
南港區	30						0.6184	0.0714	0.0329	0.0049	0.0000	0.0000	0.4522		
內湖區	88						3.3683	0.0000	0.2343	0.0000	2.9839	0.0000	0.0000		
士林區	5						0.0140	0.0000	0.0000	0.0024	0.0000	0.0000	0.0000		
北投區	10						0.2445	0.0000	0.0131	0.0296	0.2018	0.0000	0.0000		

資料來源：本處第四科

附註：1. 本表依據公告補償清冊統計。

2. 自77年度起，徵收面積欄中，以地目分欄，因無統計上用途，不再填列，以用途分欄中類別，依土地法第208條規定重新分類，教育事業與慈善事業合併為慈善事業，自92年度起，徵收面積欄中，除規定重新分類外，徵收面積欄中，以用途分欄類別，公共衛生及環境保護，公共建築修正為政府機關公共建築。

## 有土地成果統計

				補償費用(新臺幣元)						
分				共 計	地 價		地 上 物 價 值	遷 移 費	地 上 權 價 值	營 業 損 失
教育學術 及 文化事業	社會福利 事 業	國 營 事 業	其 他 (公共利益)		總 計	單 位 價 值				
19.4716			193.2782	2,794,928,669.80	2,753,150,645.00		41,778,024.80			
14.5170			39.6159	3,627,216,566.40	3,531,976,036.00		95,240,530.40			
25.9899			18.0995	4,931,086,480.20	4,835,443,039.00		95,643,441.20			
3.8975			5.4324	4,397,398,947.00	4,330,874,440.00		66,524,507.00			
28.9659			6.6321	5,506,826,158.00	5,397,837,607.00		108,988,551.00			
11.8643			43.1376	7,065,655,125.00	6,899,158,212.00		166,496,913.00			
23.5698			0.7852	9,510,773,063.00	9,463,126,000.00		47,647,063.00			
16.1484			1.6662	9,848,848,956.00	9,792,392,802.00		56,456,154.00			
10.6764		0.0009		7,465,318,162.00	7,377,819,792.00		87,498,370.00			
15.1848			17.5021	9,914,170,016.00	9,723,535,193.00		190,634,823.00			
22.0241		0.1086	128.5205	84,592,815,251.00	84,468,963,185.00		123,852,066.00			
1.6923			8.4788	8,139,845,429.00	8,078,548,353.00		61,297,076.00			
16.1098			742.6711	53,673,536,974.00	53,378,987,464.00		294,549,510.00			
0.0282		0.0633	1.0899	12,744,037,359.00	12,559,262,004.00		184,775,355.00			
0.5506			7.1939	12,683,521,469.00	12,197,197,107.00		486,324,362.00			
0.0333			0.7577	8,386,067,578.00	8,327,579,143.00		58,488,435.00			
0.0186		0.0702	6.0744	5,361,979,829.00	5,311,234,865.00		50,744,964.00			
0.0042			55.6688	17,233,646,200.00	17,213,892,772.00		19,753,428.00			
0.3659			21.1331	3,709,270,801.00	3,647,369,289.00		56,207,027.00	5,694,485.00		
0.2061			14.6354	4,839,991,693.00	4,809,192,389.00		14,500.00	30,784,804.00		
0.1231		0.3998	22.1617	2,928,570,407.00	2,805,689,868.00		76,550,069.00	40,964,805.00	5,365,665.00	
0.0283			4.8737	5,550,807,626.00	5,146,896,802.00		396,192,518.00	7,718,306.00		
0.1975			4.0716	8,737,682,607.00	8,731,845,802.00		5,716,805.00	120,000.00		
0.0799		0.0299	0.9739	6,792,598,885.00	6,215,183,840.00		121,323,388.00		456,091,657.00	
0.0013	0.0000	0.0225	0.2028	1,209,106,765.00	1,197,913,275.00		10,713,490.00	0.00		480,000.00
0.9193	0.0000	0.0032	0.0886	2,956,982,039.00	2,845,097,204.00		4,982,318.00	0.00	106,902,517.00	0.00
<b>0.1717</b>	<b>0.0000</b>	<b>0.0000</b>	<b>0.2071</b>	<b>3,245,825,794.00</b>	<b>2,283,812,079.00</b>		<b>422,912,462.00</b>	<b>0.00</b>	<b>538,129,547.00</b>	<b>971,706.00</b>
0.0000	0.0000	0.0000	0.0000	44,481,335.00	44,481,335.00		0.00	0.00	0.00	0.00
0.0000	0.0000	0.0000	0.0000	0.00	0.00		0.00	0.00	0.00	0.00
0.0000	0.0000	0.0000	0.0000	511,568,228.00	0.00		0.00	0.00	511,568,228.00	0.00
0.0000	0.0000	0.0000	0.0000	284,423,088.00	284,423,088.00		0.00	0.00	0.00	0.00
0.0000	0.0000	0.0000	0.0000	5,601,360.00	5,601,360.00		0.00	0.00	0.00	0.00
0.0000	0.0000	0.0000	0.0000	608,099,801.00	573,443,656.00		34,211,999.00	0.00	0.00	444,146.00
0.0000	0.0000	0.0000	0.0000	35,598,577.00	35,598,577.00		0.00	0.00	0.00	0.00
0.1601	0.0000	0.0000	0.0000	409,500,873.00	380,079,873.00		2,927,274.00	0.00	26,493,726.00	0.00
0.0000	0.0000	0.0000	0.0570	201,132,161.00	200,092,686.00		1,039,475.00	0.00	0.00	0.00
0.0000	0.0000	0.0000	0.1501	1,054,227,863.00	669,058,611.00		384,574,099.00	0.00	67,593.00	527,560.00
0.0116	0.0000	0.0000	0.0000	15,575,520.00	15,575,520.00		0.00	0.00	0.00	0.00
0.0000	0.0000	0.0000	0.0000	75,616,988.00	75,457,373.00		159,615.00	0.00	0.00	0.00

,公益事業與其他合併為公共利益及其他。

,教育慈善事業修正為教育學術及文化事業,另增列社會福利事業欄;補償費用欄中,地價欄已含地上權價值,另增列營業損失欄。

## 二十六、臺北市區段徵收

中華民國94年

區 別		項 目	區段徵收範圍土地 (公頃)			土 地 分 配	
			徵 收 私 有 土 地	公有土地	合 計	原土地所 有權人取 得土地	可標(讓)售 土 地
<b>總 計</b>			<b>449.1003</b>	<b>323.899</b>	<b>772.9993</b>	<b>165.1706</b>	<b>80.9317</b>
華江 地區	第一期		4.7842	1.6575	6.4417	2.7768	1.0910
	第二期	第一區	3.2911	0.0376	3.3287	0.2324	2.0384
		第二區	2.5032	0.0032	2.5064	0.6787	
木柵景美一四0高地			57.9373	8.9330	66.8703	7.1594	31.4792
新隆里地區			0.0805	3.1641	3.2446	0.0805	1.5660
柳鄉社區			0.6594	0.5894	1.2488	0.1129	0.6700
八德路饒河街口附近地區			0.4400	0.5681	1.0081	0.1755	0.3225
大龍段地區			0.2761	0.7499	1.0260	0.0826	0.4437
北投百齡五路東北側地區			3.1797	0.3007	3.4804	0.9271	1.0002
台北工專北側			0.1545	0.7579	0.9124	0.0291	0.6818
基隆河中山橋至成美橋段河道整治地區			318.0558	236.9741	555.0299	125.1968	2.8763
基隆河成美橋至南湖大橋段河道整治地區			45.6173	50.9727	96.5900	19.2883	36.5830
南港經貿園區			6.8018	18.4889	25.2907	6.7042	1.6084
士林官邸附近地區			5.3194	0.7019	6.0213	1.7263	0.5712

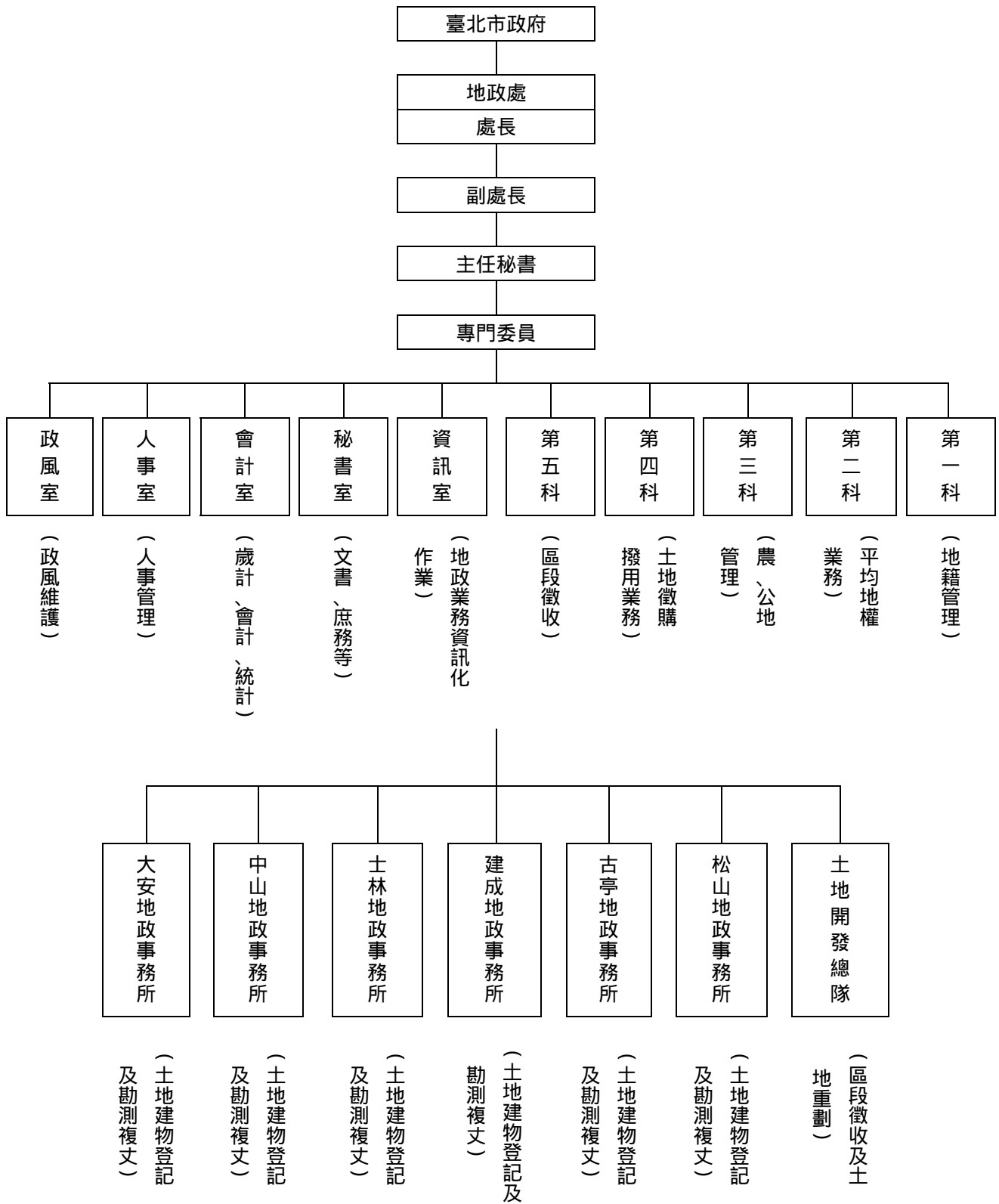
資料來源：本處第五科

## 成果統計

12月31日

(公頃)	補 償 補 助 費 (元)				
	私有土地 補償地價	公有土地 撥用地價	地 上 物 地 補 償 費	其 他	合 計
<b>420.3327</b>	<b>42,908,208,871</b>	<b>10,900,470,785</b>	<b>14,708,091,150</b>	<b>657,753,236</b>	<b>69,174,524,041</b>
2.5739	95,338,040	15,900,067	10,452,919	19,758,434	141,449,460
1.0579	165,192,099	2,043,908	19,227,463	2,788,650	189,252,119
1.8277	28,914,800		19,494,998	10,447,294	58,857,092
28.2317	135,906,887	203,373,012	23,014,988	1,282,521	363,577,408
1.5981	26,734,430	409,508,770	41,800,366	44,516,541	522,560,107
0.4659	109,794,740	10,495,450	32,538,641	9,293,932	162,122,763
0.5101	135,589,257	9,655,800	23,309,537	27,848,817	196,403,411
0.4997	95,098,666	242,080,653	12,630,000	5,330,000	355,139,319
1.5531	298,506,761	13,739,500	32,274,312	9,856,807	354,377,380
0.2015	44,727,522	151,198,470	34,797,851		230,723,843
320.3925	31,406,094,551	7,703,030,950	11,121,293,549	145,000,772	50,375,419,822
40.7187	5,571,632,418	167,497,725	2,642,251,859	364,813,180	8,746,195,182
16.9781	3,013,691,700	1,900,861,400	650,710,113	11,854,481	5,577,117,694
3.7238	1,780,987,000	71,085,080	44,294,554	4,961,807	1,901,328,441

51 二十七、臺北市政府地政處暨所屬機關組織系統表



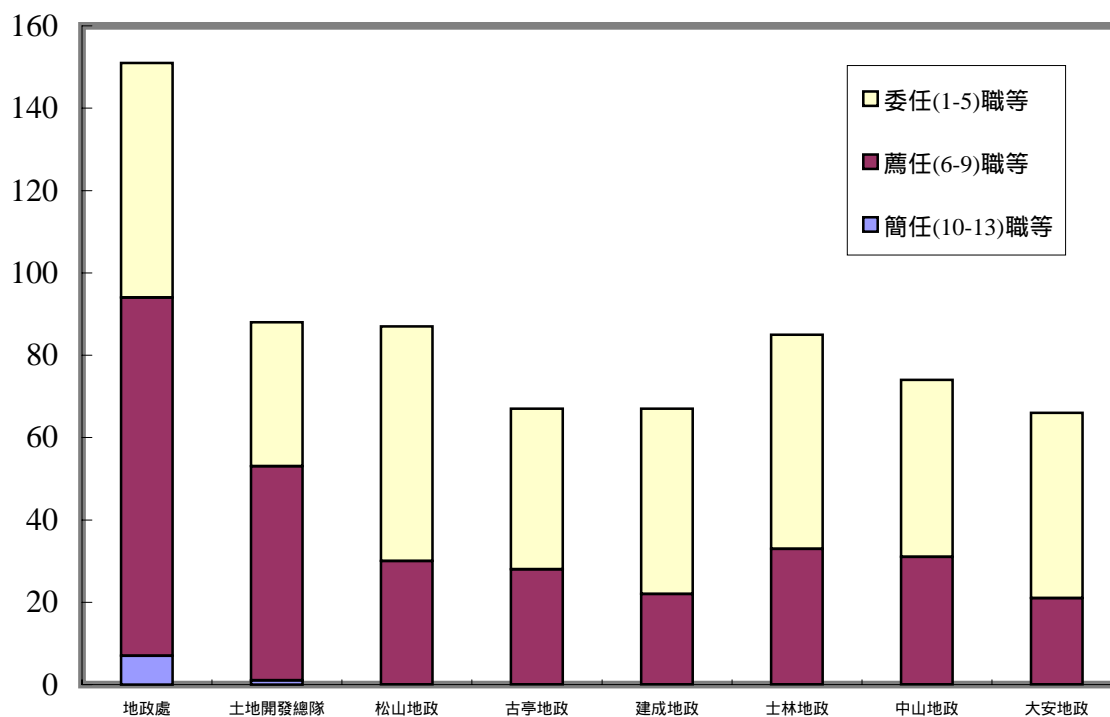
## 二十八、臺北市政府地政處暨所屬機關職員官職等統計分析

中華民國94年12月31日

官職等 單位	合計	簡任(10-13)職等	薦任(6-9)職等	委任(1-5)職等
編制員額	814	9	393	412
預算員額	754	9	344	401
現有職員總數	685	8	304	373
地政處	151	7	87	57
土地開發總隊	88	1	52	35
松山地政	87	-	30	57
古亭地政	67	-	28	39
建成地政	67	-	22	45
士林地政	85	-	33	52
中山地政	74	-	31	43
大安地政	66	-	21	45

臺北市政府地政處暨所屬機關職員官職等統計分析圖

中華民國94年12月31日



資料來源：本處人事室

## 二十九、臺北市政府地政處暨所屬機關職員年齡統計分析

中華民國94年12月31日

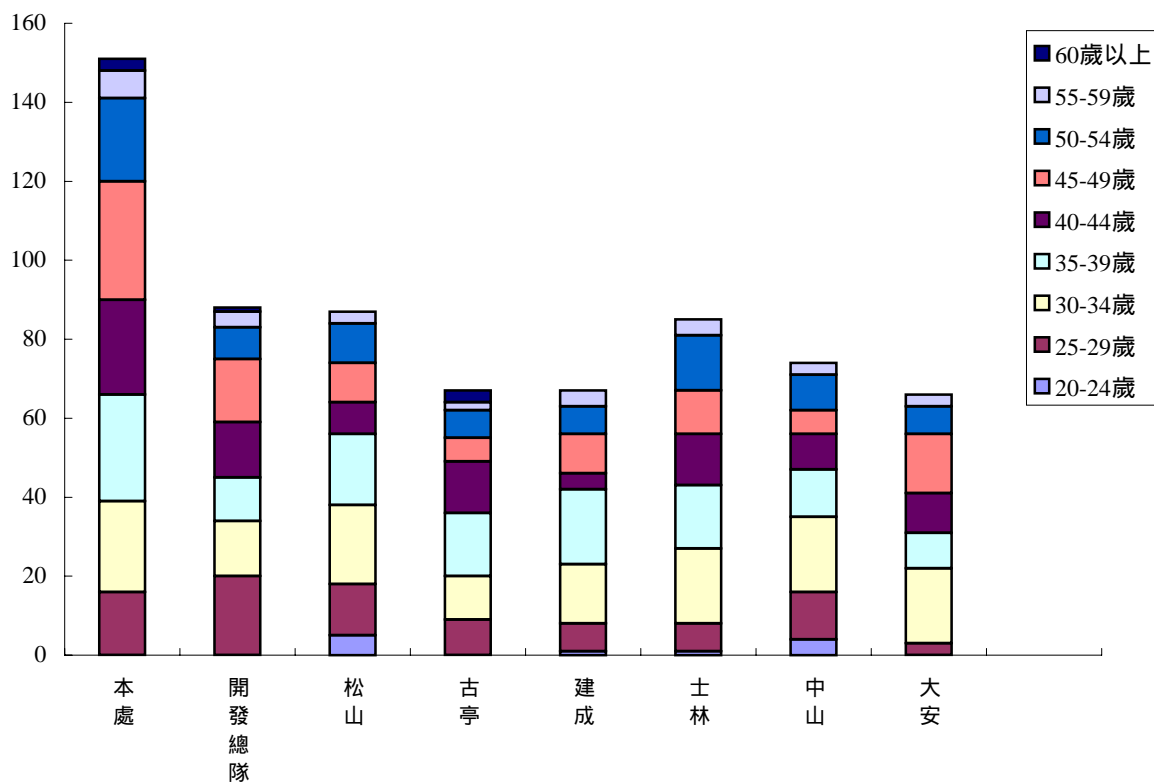
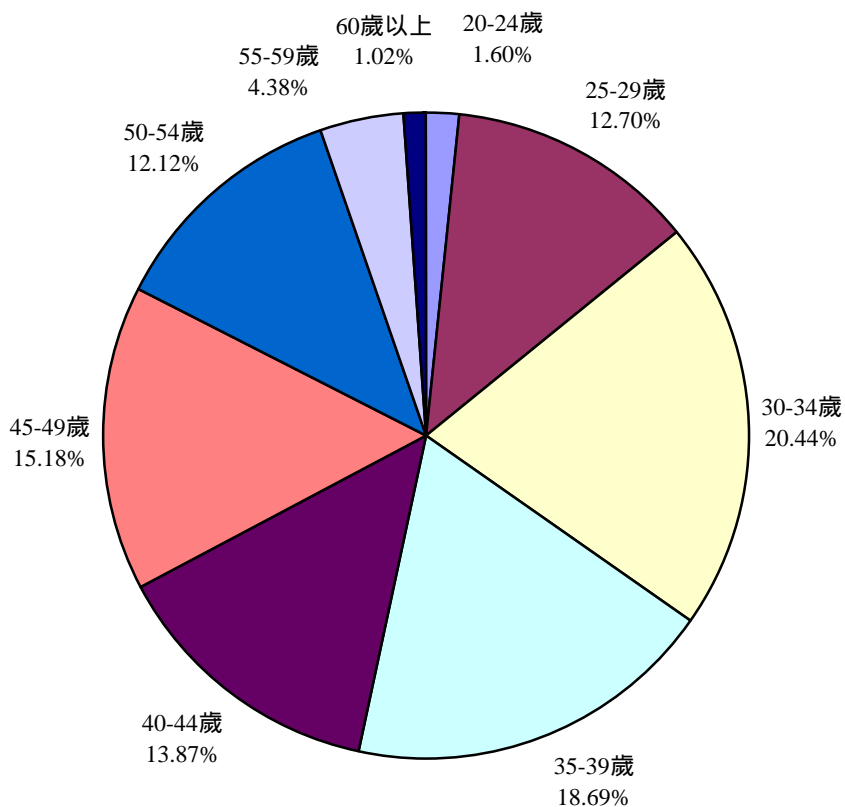
單位：人；%

項目	單位	合	本	土	松	古	建	士	中	大
		計	處	地	山	亭	成	林	山	安
				地	地	地	地	地	地	地
				開	政	政	政	政	政	政
				發	事	事	事	事	事	事
				總	務	務	務	務	務	務
				隊	所	所	所	所	所	所
合計		685	151	88	87	67	67	85	74	66
20-24歲	人 數	11	-	-	5	-	1	1	4	-
	百分比	1.60	-	-	5.75	-	1.49	1.18	5.41	-
25-29歲	人 數	87	16	20	13	9	7	7	12	3
	百分比	12.70	10.60	22.73	14.94	13.43	10.45	8.24	16.22	4.55
30-34歲	人 數	140	23	14	20	11	15	19	19	19
	百分比	20.44	15.23	15.91	22.99	16.42	22.39	22.35	25.68	28.79
35-39歲	人 數	128	27	11	18	16	19	16	12	9
	百分比	18.69	17.88	12.50	20.69	23.88	28.36	18.82	16.22	13.64
40-44歲	人 數	95	24	14	8	13	4	13	9	10
	百分比	13.87	15.89	15.91	9.20	19.40	5.97	15.29	12.16	15.15
45-49歲	人 數	104	30	16	10	6	10	11	6	15
	百分比	15.18	19.87	18.18	11.49	8.96	14.93	12.94	8.11	22.73
50-54歲	人 數	83	21	8	10	7	7	14	9	7
	百分比	12.12	13.91	9.09	11.49	10.45	10.45	16.47	12.16	10.61
55-59歲	人 數	30	7	4	3	2	4	4	3	3
	百分比	4.38	4.64	4.55	3.45	2.99	5.97	4.71	4.05	4.55
60-64歲	人 數	7	3	1	-	3	-	-	-	-
	百分比	1.02	1.99	1.14	-	4.48	-	-	-	-
65歲以上	人 數	-	-	-	-	-	-	-	-	-
	百分比	-	-	-	-	-	-	-	-	-

資料來源：本處人事室

# 臺北市政府地政處暨所屬機關職員年齡統計分析

中華民國94年12月31日





## 三十、臺北市政府地政處暨所屬機關職員學歷統計分析

中華民國94年12月31日

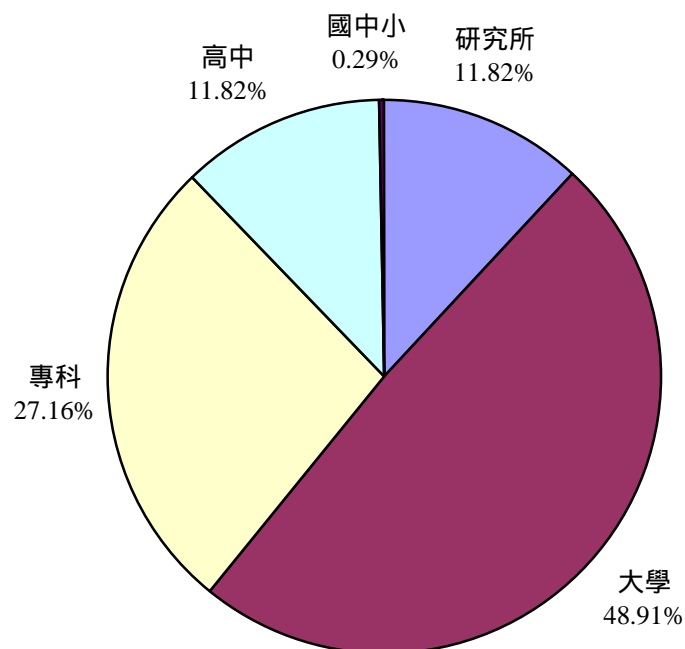
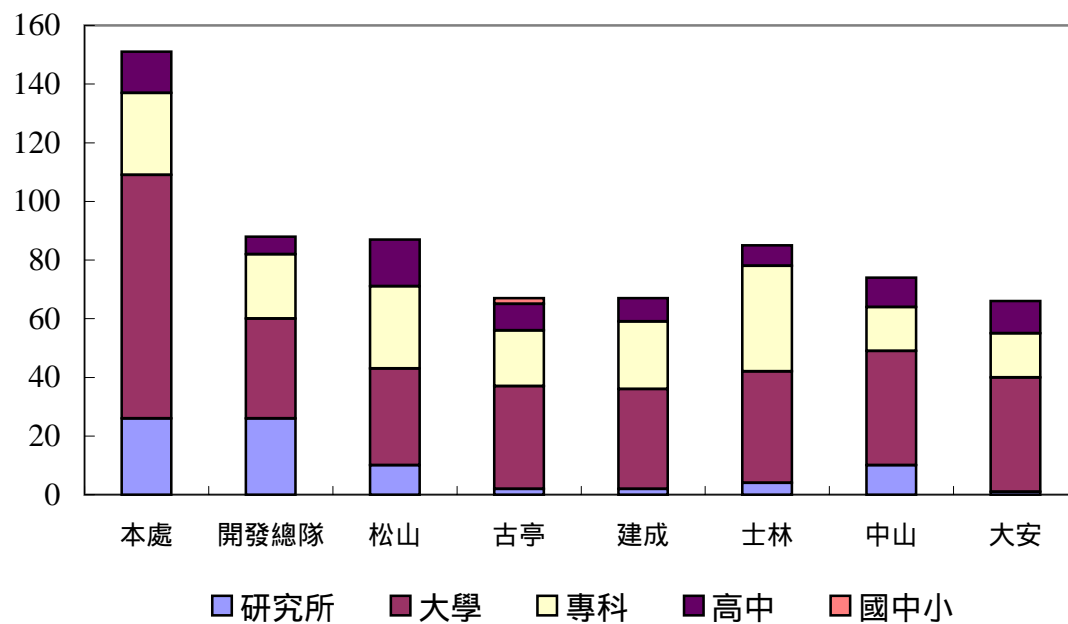
單位：人；%

項目	單位	總	本	土	松	古	建	士	中	大
		計	處	地 開 發 總 隊	山 地 政 事 務 所	亭 地 政 事 務 所	成 地 政 事 務 所	林 地 政 事 務 所	山 地 政 事 務 所	安 地 政 事 務 所
合計		685	151	88	87	67	67	85	74	66
研究所	人數	81	26	26	10	2	2	4	10	1
	百分比	11.82	17.22	29.55	11.49	2.99	2.99	4.71	13.51	1.52
大學	人數	335	83	34	33	35	34	38	39	39
	百分比	48.91	54.97	38.64	37.93	52.24	50.75	44.71	52.70	59.09
專科	人數	186	28	22	28	19	23	36	15	15
	百分比	27.16	18.54	25.00	32.18	28.36	34.33	42.35	20.27	22.73
高中 (職)	人數	81	14	6	16	9	8	7	10	11
	百分比	11.82	9.27	6.82	18.39	13.43	11.94	8.24	13.51	16.67
初中 (職)	人數	2	-	-	-	2	-	-	-	-
	百分比	0.29	-	-	-	2.99	-	-	-	-
小學	人數	-	-	-	-	-	-	-	-	-
	百分比	-	-	-	-	-	-	-	-	-

資料來源：本處人事室

# 臺北市政府地政處暨所屬機關職員學歷統計分析表

中華民國94年12月31日



## 三十一、臺北市府地政處暨所屬機關94年度歲入決算分析

單位：新臺幣元

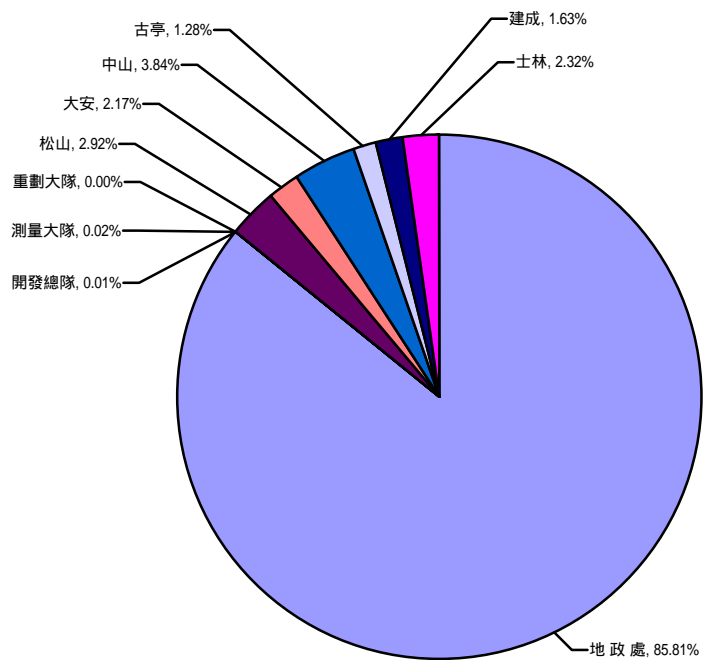
年 度 及 主 管 機 關	收入項目							合 計
	罰款 及 賠償收入	規費收入	信託管理 收 入	財產收入	營業盈餘 及 事業收入	補助收入	其他收入	
民國68年	2,199,347.50	180,657,695.00		41,962.20			4,217,393.87	187,116,398.57
民國69年	1,818,624.00	217,593,982.00		43,088.30			8,406,922.71	227,862,617.01
民國70年	1,063,834.50	268,362,018.00		393,387.80			9,221,218.50	279,040,458.80
民國71年	1,530,972.00	293,359,709.00		88,883.00			19,597,589.40	314,577,153.40
民國72年	2,309,512.00	332,336,788.00		70,605.00			17,425,448.30	352,142,353.30
民國73年	1,711,966.00	371,785,627.00		71,363.00			19,822,986.20	393,391,942.20
民國74年	2,043,810.00	410,057,449.00		71,353.00			17,427,031.52	429,599,643.52
民國75年	465,316.50	444,328,877.00		16,303,162.00			225,110,628.24	686,207,983.74
民國76年	240,269.00	589,416,970.00		68,154.00			13,529,561.00	603,254,954.00
民國77年	116,464.00	840,393,815.00		70,638.00			534,091.10	841,115,008.10
民國78年	10,596.00	918,202,741.00		87,043.00			3,207,653.00	921,508,033.00
民國79年		1,036,143,438.00	135,485.00	93,912.00			5,197,807.50	1,041,570,642.50
民國80年		1,000,724,845.00		176,463.00			17,135,337.00	1,018,036,645.00
民國81年		1,347,647,213.00		198,380.00			31,855,968.00	1,379,701,561.00
民國82年		1,151,727,009.00		175,221.00	16,863,554.25		23,025,577.00	1,191,791,361.25
民國83年	102,914,665.00	1,058,855,222.00		193,210.00			21,297,363.00	1,183,260,460.00
民國84年	96,140,492.00	1,056,735,477.00		285,336.00	17,734,167.00		23,728,285.00	1,194,623,757.00
民國85年	93,556,893.00	1,079,629,613.00		188,638.00			34,220,742.00	1,207,595,886.00
民國86年	98,251,755.00	1,283,000,988.00	0.00	171,389.00	0.00		22,610,347.00	1,404,034,479.00
民國87年	76,465,576.00	1,524,584,095.00	8,666,947.00	161,392.00	0.00		26,279,410.00	1,636,157,420.00
民國88年	81,491,718.00	1,382,896,032.00	8,954,965.00	195,144.00	0.00		2,754,910.00	1,476,292,769.00
民國88下半年及 89年度	84,173,454.00	2,133,695,864.90	5,268,011.00	414,442.00	0.00		48,355,851.00	2,271,907,622.90
民國90年	44,482,570.00	954,857,048.00	0.00	312,847.00	0.00		6,118,834.00	1,005,771,299.00
民國91年	32,108,416.00	1,027,495,921.00	87,180.00	257,231.00	0.00		4,008,974.00	1,063,957,722.00
民國92年	44,080,346.00	1,381,318,454.00	0.00	61,520,006.00	0.00	100,000.00	10,750,897.00	1,497,769,703.00
民國93年度	32,471,080.00	1,384,944,825.00	0.00	7,675,617.00	0.00	0.00	10,178,824.00	1,435,270,346.00
<b>民國94年度</b>	<b>29,931,778.00</b>	<b>1,528,510,003.00</b>	<b>380,260.00</b>	<b>7,707,348.00</b>	<b>8,900,000,000.00</b>	<b>0.00</b>	<b>9,532,967.00</b>	<b>10,476,062,356.00</b>
地 政 處	1,521,634.00	77,303,959.00	380,260.00	932,740.00	8,900,000,000.00	0.00	9,440,631.00	8,989,579,224.00
土地開發總隊	0.00	323,012.00	0.00	0.00	0.00	0.00	31,779.00	354,791.00
地政處測量大隊	3,600.00	1,786,882.00	0.00	5,680.00	0.00	0.00	13,900.00	1,810,062.00
土地重劃大隊	0.00	1,270.00	0.00	200.00	0.00	0.00	0.00	1,470.00
松山地政事務所	4,967,021.00	301,281,511.00	0.00	2,600.00	0.00	0.00	22,914.00	306,274,046.00
大安地政事務所	4,182,347.00	216,460,743.00	0.00	6,743,928.00	0.00	0.00	192.00	227,387,210.00
中山地政事務所	5,544,187.00	396,371,280.00	0.00	2,200.00	0.00	0.00	7.00	401,917,674.00
古亭地政事務所	4,384,181.00	129,946,105.00	0.00	12,850.00	0.00	0.00	166.00	134,343,302.00
建成地政事務所	5,548,755.00	165,505,372.00	0.00	2,800.00	0.00	0.00	0.00	171,056,927.00
士林地政事務所	3,780,053.00	239,529,869.00	0.00	4,350.00	0.00	0.00	23,378.00	243,337,650.00

資料來源：本處會計室

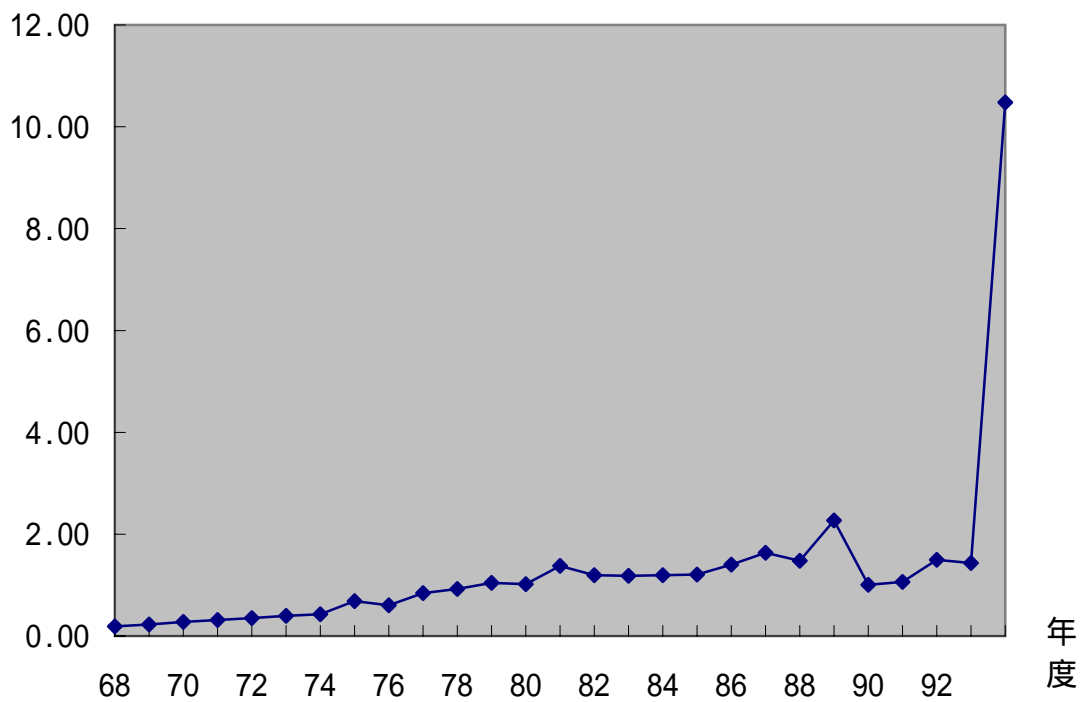
附 註：地政規費徵收依據，係依土地法有關規定辦理

# 臺北市政府地政處暨所屬機關94年度歲入決算分析

歲入決算比例圖



單位：( 10億 )



## 三十二、臺北市政府地政處暨

中華民國94

主管機關	工作計畫	本年度 預算數	預算		
			本年度		
			預算追加 (減)數	動支第一 預備金額	動支第二 預備金額
地政處	總計	1,062,439,514	6,224,659	-	419,888
	合計	308,474,920	-	-	-
	一般行政	74,472,785	-	-	-
	地政業務設計規劃	21,090,187	-	-	-
	地籍管理	17,588,378	-	-	-
	平均地權	41,033,347	-	-	-
	地用業務	10,812,678	-	-	-
	土地徵撥業務	13,862,438	-	-	-
	促進土地利用	11,576,107	-	-	-
	土地及建物登記賠償準備	84,991,500	-	-	-
	第一預備金	1,368,000	-	-	-
	建築及設備	31,679,500	-	-	-
土地開發總隊	合計	-	51,573,329	-	419,888
	一般行政	-	11,712,476	-	419,888
	地籍管理	-	17,094,455	-	-
	建築及設備	-	22,766,398	-	-
測量大隊	合計	112,681,332	-32,069,069	-	-
	一般行政	26,157,348	-7,725,033	-	-
	地籍管理	85,118,984	-24,344,036	-	-
	建築及設備	1,405,000	-	-	-
重劃大隊	合計	56,729,236	-13,279,601	-	-
	一般行政	11,840,638	-1,756,077	-	-
	重劃業務	44,864,598	-11,523,524	-	-
	建築及設備	24,000	-	-	-
松山地政事務所	合計	111,921,258	-	-	-
	一般行政	29,370,631	-	-	-
	地籍管理	80,561,627	-	-	-
	建築及設備	1,989,000	-	-	-
大安地政事務所	合計	89,148,246	-	-	-
	一般行政	27,280,361	-	-	-
	地籍管理	60,585,385	-	-	-
	建築及設備	1,282,500	-	-	-
中山地政事務所	合計	105,951,038	-	-	-
	一般行政	27,642,769	-	-	-
	地籍管理	76,585,769	-	-	-
	建築及設備	1,722,500	-	-	-
古亭地政事務所	合計	88,596,621	-	-	-
	一般行政	31,308,769	-	-	-
	地籍管理	55,904,352	-	-	-
	建築及設備	1,383,500	-	-	-
建成地政事務所	合計	80,685,440	-	-	-
	一般行政	26,112,923	-	-	-
	地籍管理	52,727,517	-	-	-
	建築及設備	1,845,000	-	-	-
士林地政事務所	合計	108,251,423	-	-	-
	一般行政	27,326,820	-	-	-
	地籍管理	78,956,103	-	-	-
	建築及設備	1,968,500	-	-	-

資料來源：本處會計室

## 所屬機關94年度歲出決算分析

單位：新臺幣元

年12月31日

算 增 減 數			合 計	決 算 數			本 年 度 餘 絀 數
流 用 數	預算調整數	小 計		本 年 度 收 付 實 現 數	決 算 時 權 責 發 生 數	合 計	
-	-	6,644,547	1,069,084,061	1,039,481,934	7,628,000	1,047,109,934	21,947,127
-	-	-	308,474,920	294,664,049	7,628,000	302,292,049	6,182,871
-	-	-	74,472,785	74,062,973	-	74,062,973	409,812
-	-	-	21,090,187	19,387,228	-	19,387,228	1,702,959
-	-	-	17,588,378	17,407,791	-	17,407,791	180,587
-	-	-	41,033,347	40,512,887	-	40,512,887	520,460
-	-	-	10,812,678	10,569,922	-	10,569,922	242,756
-	-	-	13,862,438	13,772,877	-	13,772,877	89,561
-	-	-	11,576,107	11,398,222	-	11,398,222	177,885
-	-	-	84,991,500	84,991,500	-	84,991,500	-
-	-	-	1,368,000	-	-	-	1,368,000
-	-	-	31,679,500	22,560,649	7,628,000	30,188,649	1,490,851
-	-	51,993,217	51,993,217	44,307,460	-	44,307,460	7,685,757
-	-	12,132,364	12,132,364	10,097,792	-	10,097,792	2,034,572
-	-	17,094,455	17,094,455	14,477,073	-	14,477,073	2,617,382
-	-	22,766,398	22,766,398	19,732,595	-	19,732,595	3,033,803
-	-	-32,069,069	80,612,263	79,845,196	-	79,845,196	767,067
-	-	-7,725,033	18,432,315	17,983,626	-	17,983,626	448,689
-	-	-24,344,036	60,774,948	60,490,010	-	60,490,010	284,938
-	-	-	1,405,000	1,371,560	-	1,371,560	33,440
-	-	-13,279,601	43,449,635	42,167,557	-	42,167,557	1,282,078
-	-	-1,756,077	10,084,561	9,517,858	-	9,517,858	566,703
-	-	-11,523,524	33,341,074	32,625,699	-	32,625,699	715,375
-	-	-	24,000	24,000	-	24,000	-
-	-	-	111,921,258	110,630,192	-	110,630,192	1,291,066
-	-	-	29,370,631	28,478,503	-	28,478,503	892,128
-	-	-	80,561,627	80,172,668	-	80,172,668	388,959
-	-	-	1,989,000	1,979,021	-	1,979,021	9,979
-	-	-	89,148,246	87,518,090	-	87,518,090	1,630,156
-	-	-	27,280,361	26,063,679	-	26,063,679	1,216,682
-	-	-	60,585,385	60,172,210	-	60,172,210	413,175
-	-	-	1,282,500	1,282,201	-	1,282,201	299
-	-	-	105,951,038	103,443,564	-	103,443,564	2,507,474
-	-	-	27,642,769	26,395,311	-	26,395,311	1,247,458
-	-	-	76,585,769	75,363,070	-	75,363,070	1,222,699
-	-	-	1,722,500	1,685,183	-	1,685,183	37,317
-	-	-	88,596,621	88,416,157	-	88,416,157	180,464
-	-	-	31,308,769	31,171,276	-	31,171,276	137,493
-	-	-	55,904,352	55,868,824	-	55,868,824	35,528
-	-	-	1,383,500	1,376,057	-	1,376,057	7,443
-	-	-	80,685,440	80,404,062	-	80,404,062	281,378
-	-	-	26,112,923	25,928,472	-	25,928,472	184,451
-	-	-	52,727,517	52,644,828	-	52,644,828	82,689
-	-	-	1,845,000	1,830,762	-	1,830,762	14,238
-	-	-	108,251,423	108,085,607	-	108,085,607	165,816
-	-	-	27,326,820	27,203,805	-	27,203,805	123,015
-	-	-	78,956,103	78,916,565	-	78,916,565	39,538
-	-	-	1,968,500	1,965,237	-	1,965,237	3,263

## 三十三、臺北市政府地政處暨

年度別	主管機關	科目	上年度決算時權責發生轉 入數及以前年度未結清數
	合計		8,078,081
88	松山地政事務所	其他收入	900,729
90	地政處	其他收入	1,479,994
91	地政處	罰款及賠償收入	411,171
91	地政處	其他收入	176,888
92	地政處	罰款及賠償收入	920,030
92	地政處	財產收入	397,564
93	地政處	罰款及賠償收入	3,596,000
93	地政處	財產收入	195,705

資料來源：本處會計室

## 三十四、臺北市政府地政處暨

年度別	主管機關	科目	上年度決算時權責發生轉 入數及以前年度未結清數
	合計		7,732,774
92	建成地政事務所	建築及設備	318,179
93	地政處	地政業務設計規劃	1,750,000
93	建成地政事務所	建築及設備	5,664,595

資料來源：本處會計室





中華民國94年度  
臺北市地政統計年刊

發行人：黃榮峰

發行所：臺北市政府地政處

承編者：臺北市政府地政處會計室

地址：臺北市市府路1號3樓

電話：(02)2728-7341 (02)2728-7349

印刷者：梓邑有限公司

地址：台北市光復南路296號5樓

電話：(02)2777-3355

出版日期：中華民國95年6月

非賣品