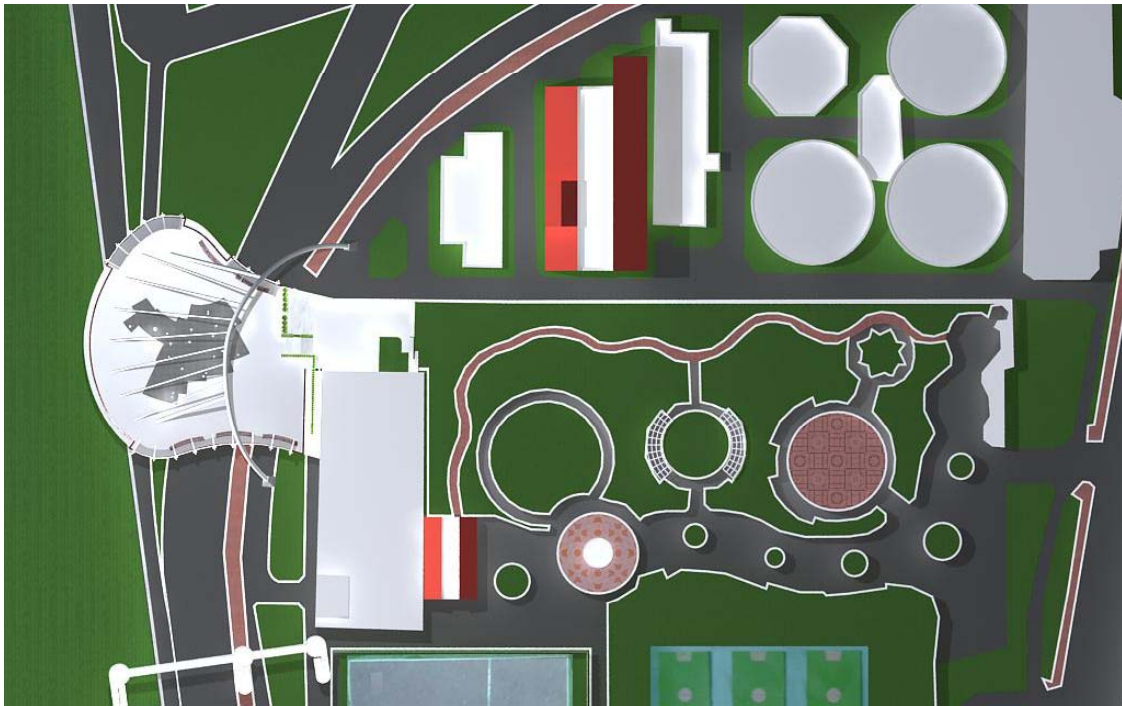


迪化運動公園跨堤景觀平台

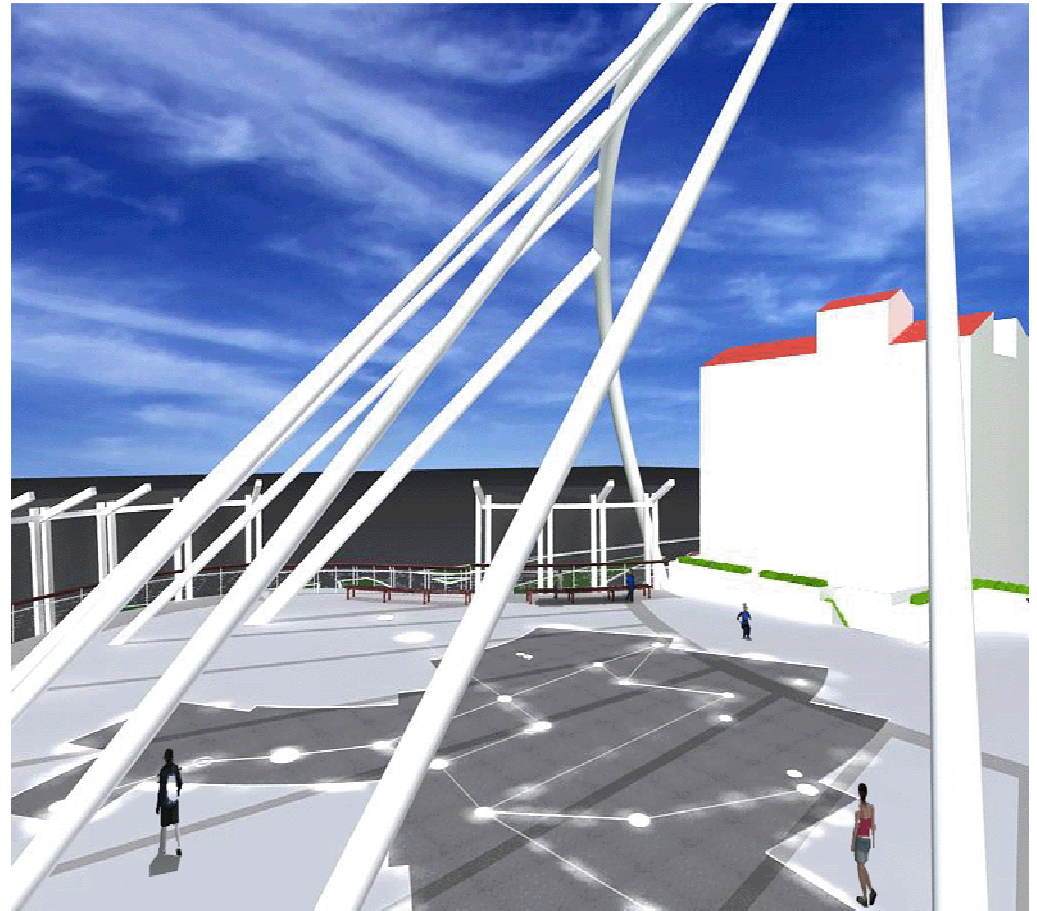


報告單位：衛工處

 臺北市政府工務局衛生下水道工程處

簡報大綱

- 計畫緣起.....
- 計畫目標.....
- 構想方案.....
- 預算編列.....
- 3D模擬畫面.....
- 辦理情形.....



計畫緣起

- 95年6月12日馬前市長主持早餐會報裁示：
「為強化下水道建設之教育宣導，設置下水道博物館有其必要性...請於96年度辦理規劃事宜，確定工程經費後，再據以辦理」
- 96年5月18日景觀遊憩組第4次會議決議，將『跨堤空橋平臺』構想納入下水道展示館案
- 97年5月13日景觀遊憩組第18次會議決議，「跨堤景觀平臺」之相關經費編列98-99年連續預算



全區配置圖

計畫目標

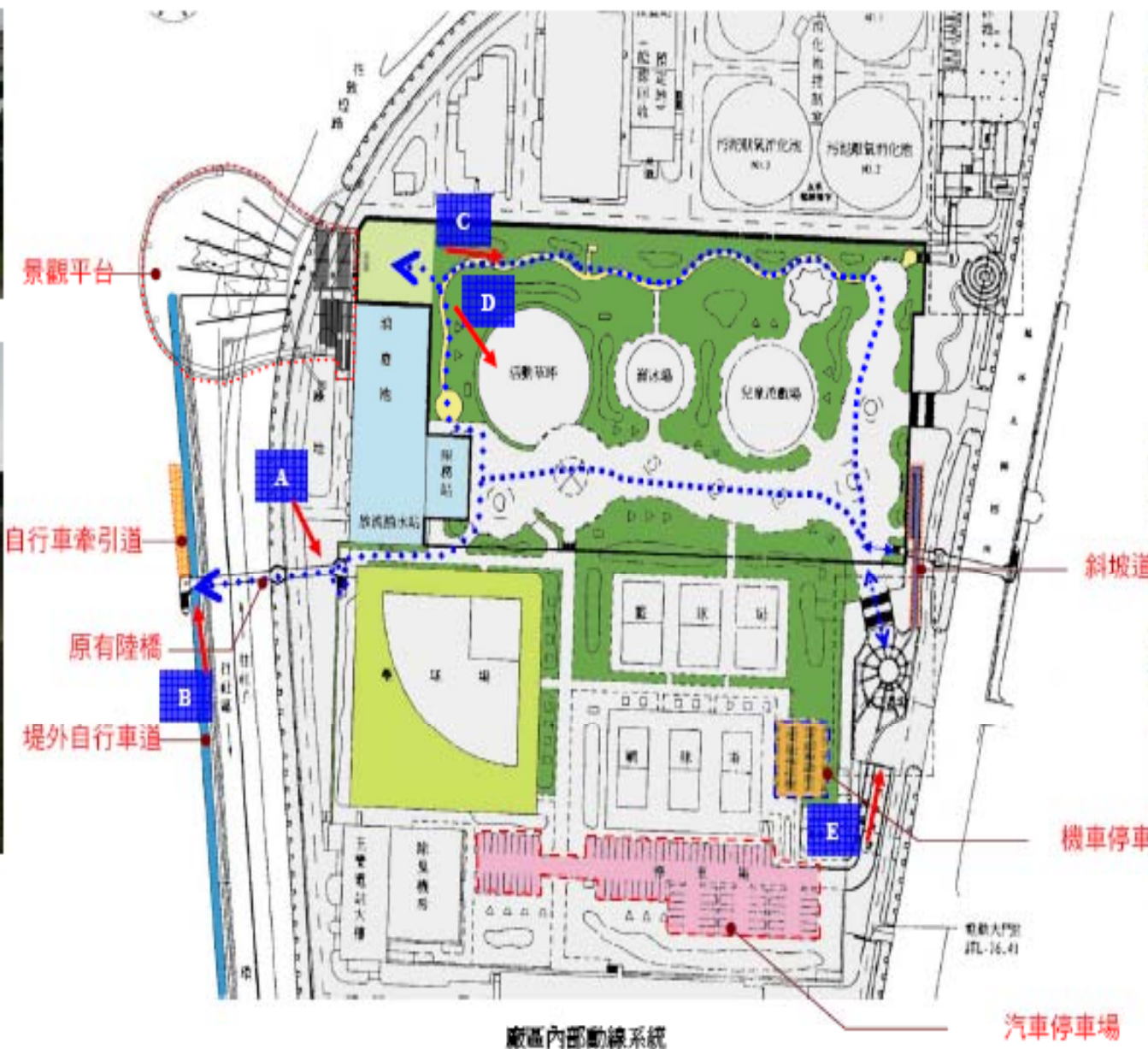
- 迪化運動公園旁增設跨堤景觀平臺
- 既有跨堤陸橋增設腳踏車牽引道
- 施工配合將堤外腳踏車道拓寬為4m
(敦煌碼頭臨水門側至既有跨堤陸橋
約300m)



A 陸橋與廠區內之連接



B 陸橋與自行車道之連接



C 廠區內公園步道系統



D 廠區內公園步道系統

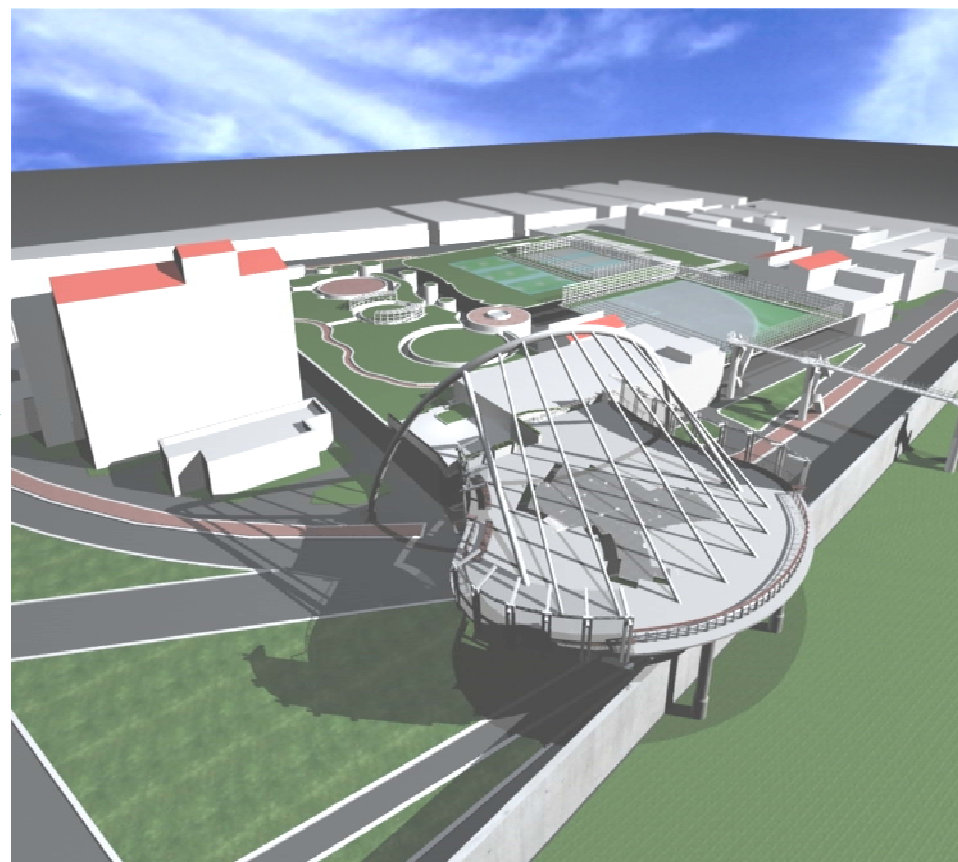


E 廠區內公園步道系統

構想方案

景觀平台構想：

- 具觀賞、舒適、安全之景觀平台。
- 面積約 3000m^2 。
- 呈現科技感與充分展現夜間景觀。



預算編列

98-99年連續預算

總經費1億4000萬元

98年編列2000萬，99年編列1億2000萬

委託設計、監造費用 920萬4963元

工程項目包括：

R. C. 基礎

平臺主體（鋼構）

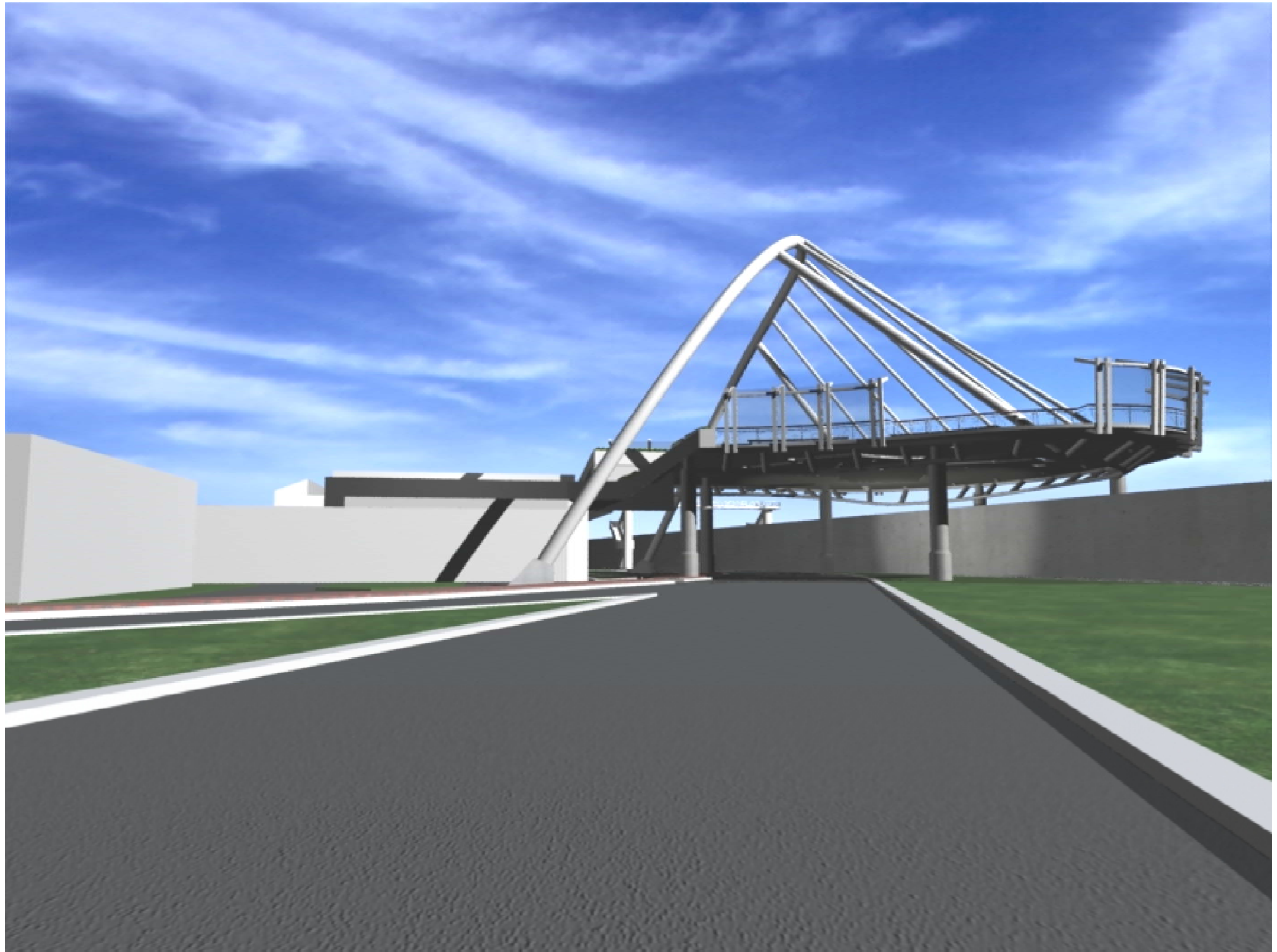
平臺面（木材）

夜間燈光照明及迪化廠區配合工程

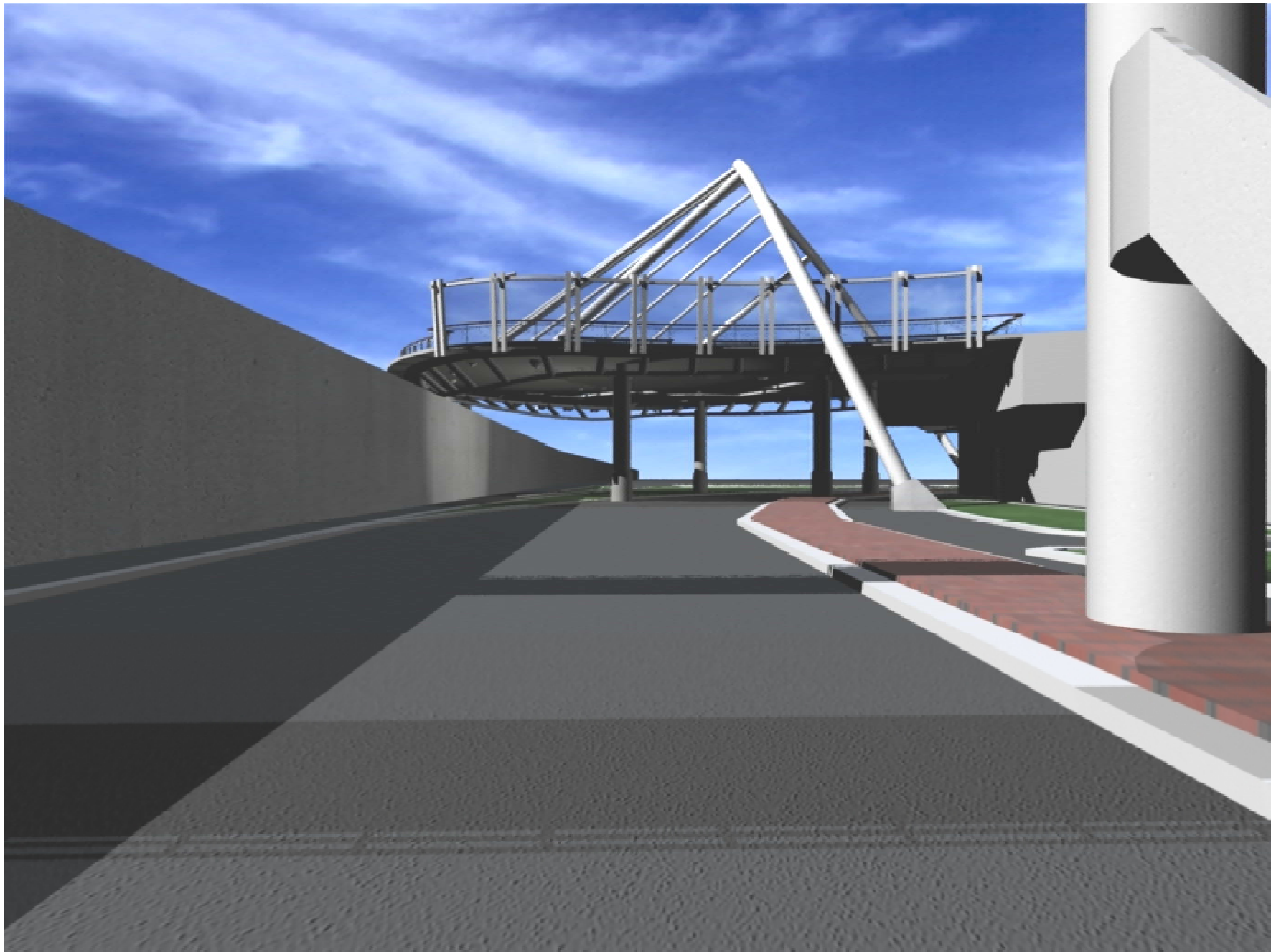
景觀平臺完成後3D模擬畫面

4. 西側鳥瞰透視圖





模擬(環河北路二段往南)



模擬(環河北路二段往北)



7. 現況模擬圖





視角 1



視角 2

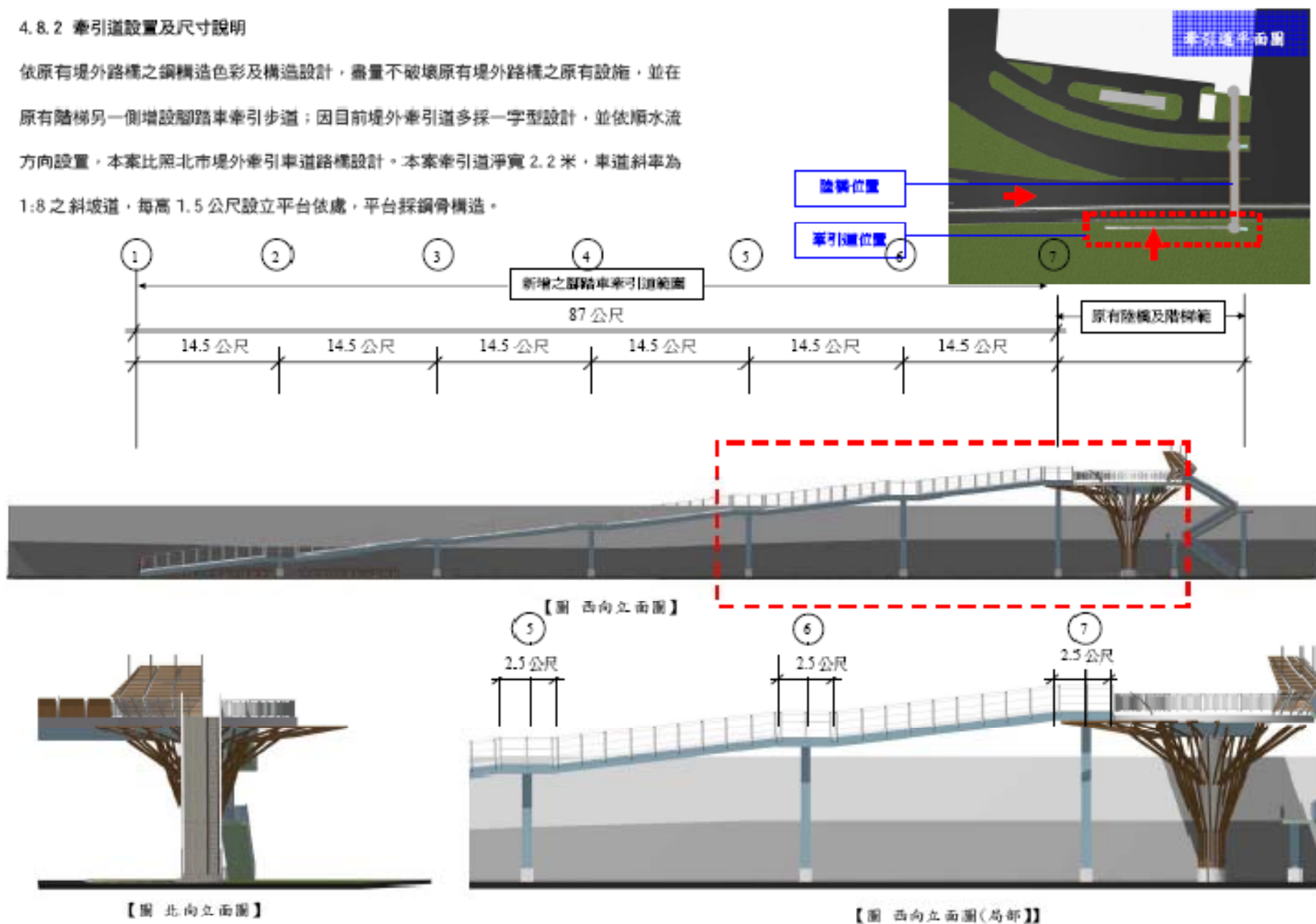


視角 3

堤外陸橋現況

4.8.2 牽引道設置及尺寸說明

依原有境外路橋之鋼構造色彩及構造設計，盡量不破壞原有境外路橋之原有設施，並在原有階梯另一側增設腳踏車牽引步道；因目前境外牽引道多採一字型設計，並依順水流方向設置，本案比照北市境外牽引車道路橋設計。本案牽引道淨寬 2.2 米，車道斜率為 1:8 之斜坡道，每高 1.5 公尺設立平台依處，平台採鋼骨構造。



計畫拓寬腳踏車道



辦理情形



- 已完成基本設計審查。(98.10.30)
- 已提送都市設計審議審查(98.11.12)目前正依委員建議意見適度修正中
- 環境影響差異分析已於98.10.21提送環保局，目前正依其意見修正中
- 交維計劃書已於98.11.13提送
- 依都市設計審議意見辦理修正，並進行細部設計中
- 都市設計審議完成後辦理里民說明會



簡報完畢
恭請指教