

ISSN:17286417

中華民國97年度

# 臺北市 地政統計

刊期頻率：年刊



臺北市政府地政處

中華民國98年6月編印

## 前 言

- 一、地政工作旨在推行土地政策、執行土地法令、解決土地問題，進而保障人民產權，加強為民服務，並提供國家建設及各級產業發展所需土地之基本資料，以達「簡政便民」、「地盡其利」及「地利共享」之施政目標。為使本市地政基本資料及業務執行成果能為有關機關及各界人士所了解，並供作施政與研究之參考及本處同仁自行檢討與策勵之依據，本處乃自67年度開始，按年度編撰「地政統計」，將當年度各項地政基本資料、重要工作執行情形及其成果予以統計分析。
- 二、本處為能迅速確實辦妥土地登記及測量業務，分設6個地政事務所，由大安地政事務所〔管轄大安區〕、建成地政事務所〔管轄萬華、大同、中正(愛國東、西路以北)等區〕、古亭地政事務所〔管轄文山、中正(愛國東、西路以南)等區〕、松山地政事務所〔管轄松山、信義、南港等區〕、士林地政事務所〔管轄士林、北投等區〕及中山地政事務所〔管轄中山、內湖等區〕，辦理地籍管理事項，加強為民服務，以確保人民產權。
- 三、本統計內容包括本市位置、面積、人口、地籍、地價、地權、地用、徵收及本處之人事、預算等資料。
- 四、本統計表列之資料，主要係由本處暨所屬各機關就實際業務執行成果統計而得，部分取自於有關機關所發表之統計資料，經整理分析彙編而成。
- 五、本統計各表之統計數字，除另有註明年度者外，均以民國97年12月31日為準。
- 六、本統計各表所用單位除人數外，採取公制，預算為新臺幣元。
- 七、本統計所用符號「—」表示無數值，「…」表示數值不明或尚未產生資料，凡須另作補充說明者，悉於圖表下端註明。

臺北市政府地政處處長



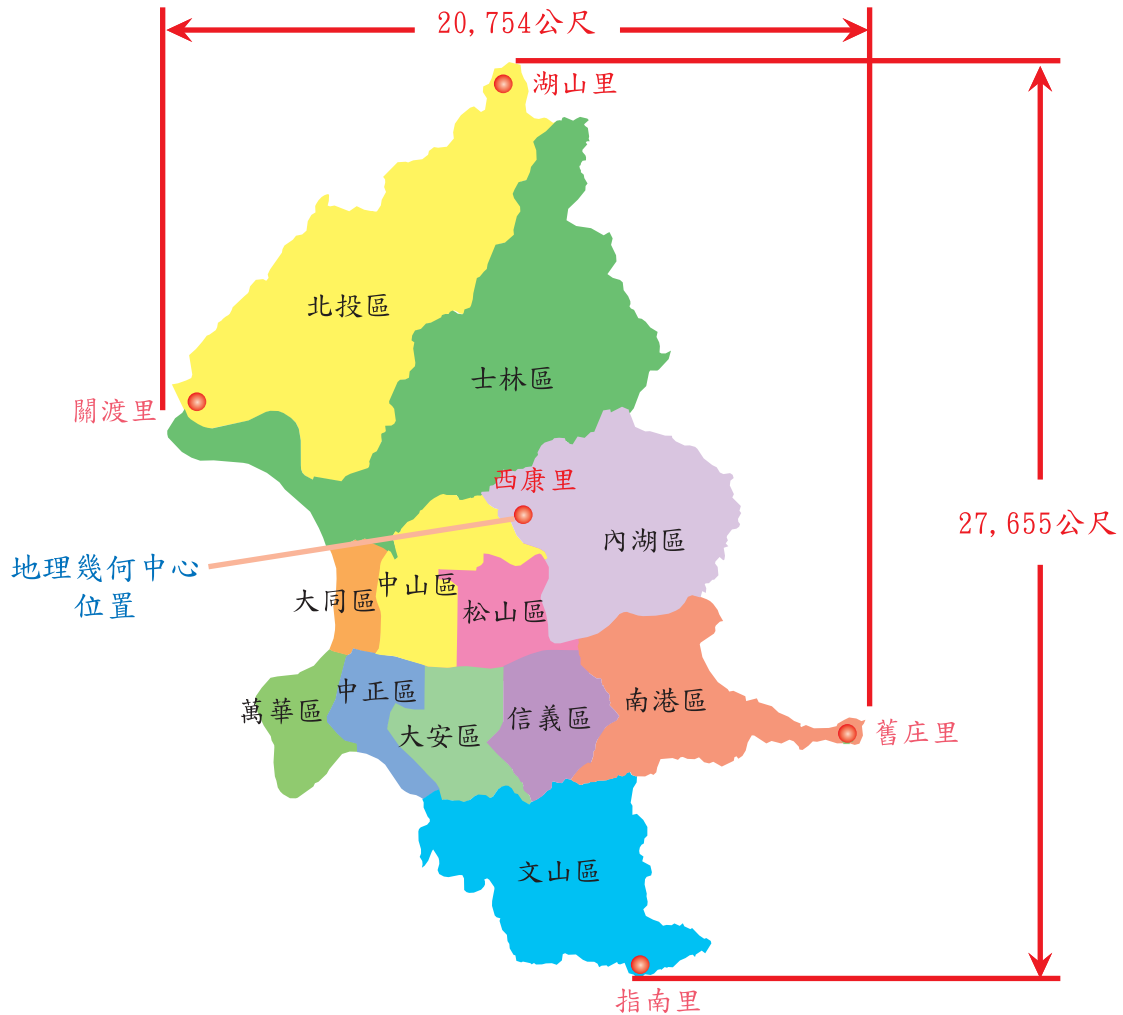
中華民國98年6月

## 目 錄

一、臺北市四至地理位置.....	1
二、臺北市土地面積及現住人口.....	2
三、臺北市土地面積筆數.....	3
四、臺北市都市計畫分區使用面積.....	5
五、臺北市公地權屬及面積統計.....	7
六、臺北市公有放租耕地分區面積統計.....	8
七、臺北市近5年撥用公地面積統計.....	9
八、臺北市各地政事務所土地建物登記測量等案件統計.....	10
九、臺北市97年度各月土地建物登記測量等案件統計.....	11
十、臺北市辦理土地標示變更登記筆數及面積.....	15
十一、臺北市辦理土地所有權登記筆數及面積.....	17
十二、臺北市辦理土地他項權利登記筆數及面積.....	19
十三、臺北市辦理土地其他登記筆數及面積.....	23
十四、臺北市辦理建物標示變更登記棟數及面積.....	25
十五、臺北市辦理建物所有權登記棟數及面積.....	27
十六、臺北市辦理建物他項權利登記棟數及面積.....	29
十七、臺北市辦理建物其他登記棟數及面積.....	33
十八、臺北市核發圖籍謄本數.....	35
十九、臺北市外國人地權登記管理.....	36
二十、臺北市實施耕地三七五減租成果統計.....	37
二十一、臺北市地政士開業及異動登記管理.....	39
二十二、臺北市不動產經紀人證書申請案件統計.....	40
二十三、臺北市不動產經紀業申請案件統計.....	41
二十四、臺北市房地產消費糾紛原因統計.....	42
二十五、臺北市市地重劃成果統計.....	43
二十六、臺北市第一期限期建築使用私有空地成果統計.....	45
二十七、臺北市地價區段統計.....	47
二十八、臺北市土地總歸戶情形.....	49
二十九、臺北市地價稅及土地增值稅徵收情形.....	50
三十、臺北市近5年徵收私有土地成果統計.....	51
三十一、臺北市區段徵收成果統計.....	53
三十二、臺北市政府地政處暨所屬機關組織系統表.....	55
三十三、臺北市政府地政處暨所屬機關職員官職等統計分析.....	56
三十四、臺北市政府地政處暨所屬機關職員年齡統計分析.....	57
三十五、臺北市政府地政處暨所屬機關職員學歷統計分析.....	59
三十六、臺北市政府地政處暨所屬機關97年度歲入決算分析.....	61
三十七、臺北市政府地政處暨所屬機關97年度歲出決算分析.....	63
三十八、臺北市政府地政處暨所屬機關以前年度歲入轉入數決算表.....	65
三十九、臺北市政府地政處暨所屬機關以前年度歲出轉入數決算表.....	65

## 一、臺北市四至地理位置

地點	極東	極西	極南	極北	市中心
	南港區舊庄里	北投區關渡里	文山區指南里	北投區湖山里	內湖區西康里
經緯度	東經121°39'30"	東經121°27'10"	東經121°35'22"	東經121°33'04"	東經121°33'20"
	北緯 25°01'51"	北緯 25°06'59"	北緯 24°57'42"	北緯 25°12'46"	北緯 25°05'14"



資料來源：本處土地開發總隊

## 二、臺北市土地面積及現住人口

類別 年度及區別	土地面積( 公頃 )	現住人口( 人 )	人口密度( 人 / 公頃 )
民國68年度	27,214.18	2,179,627	80
民國69年度	27,214.18	2,213,194	81
民國70年度	27,214.18	2,246,759	83
民國71年度	27,214.18	2,297,961	84
民國72年度	27,216.81	2,362,635	87
民國73年度	27,216.81	2,416,020	89
民國74年度	27,216.81	2,477,704	91
民國75年度	27,177.41	2,539,365	93
民國76年度	27,177.41	2,608,881	96
民國77年度	27,177.41	2,663,844	98
民國78年度	27,177.41	2,699,636	99
民國79年度	27,177.41	2,713,683	100
民國80年度	27,177.41	2,726,139	100
民國81年度	27,177.41	2,706,453	100
民國82年度	27,179.97	2,675,029	98
民國83年度	27,179.97	2,653,245	98
民國84年度	27,179.97	2,648,797	97
民國85年度	27,179.97	2,620,716	96
民國86年度	27,179.97	2,590,766	95
民國87年度	27,179.97	2,622,171	96
民國88年度	27,179.97	2,640,322	97
民國89年度	27,179.97	2,646,474	97
民國90年度	27,179.97	2,633,802	97
民國91年度	27,179.97	2,641,856	97
民國92年度	27,179.97	2,627,138	97
民國93年度	27,179.97	2,622,472	96
民國94年度	27,179.97	2,616,375	96
民國95年度	27,179.97	2,632,242	97
民國96年度	27,179.97	2,629,269	97
<b>民國97年度</b>	<b>27,179.97</b>	<b>2,622,923</b>	<b>97</b>
松山區	928.78	210,097	226
信義區	1,120.77	227,770	203
大安區	1,136.14	313,848	276
中山區	1,368.21	218,841	160
中正區	760.71	159,337	209
大同區	568.15	124,653	219
萬華區	885.22	190,361	215
文山區	3,150.90	261,719	83
南港區	2,184.24	113,672	52
內湖區	3,157.87	266,808	84
士林區	6,236.82	286,065	46
北投區	5,682.16	249,752	44

資料來源：1. 土地面積，本處第一科。

2. 現住人口，本府民政局網站。

## 三、臺北市土

中華民國97

區別	臺北市土地總面積					
	總計	已登記公私有土地面積				未登記土地面積
		合計	公有	私有	公私共有	
總計	27,179.970000	26,058.525200	12,500.749000	12,507.048800	1,050.727400	1,121.444800
松山區	928.780000	857.635100	514.219500	287.950900	55.464700	71.144900
信義區	1,120.770000	1,118.698500	535.223100	527.482000	55.993400	2.071500
大安區	1,136.140000	1,134.662000	621.234300	411.620400	101.807300	1.478000
中山區	1,368.210000	1,299.642800	776.603500	461.720700	61.318600	68.567200
中正區	760.710000	716.467400	456.317800	215.064600	45.085000	44.242600
大同區	568.150000	409.812500	210.333100	188.092600	11.386800	158.337500
萬華區	885.220000	578.365500	335.611500	206.267800	36.486200	306.854500
文山區	3,150.900000	3,069.574700	1,417.935700	1,523.858100	127.780900	81.325300
南港區	2,184.240000	2,159.053300	903.803500	1,113.368000	141.881800	25.186700
內湖區	3,157.870000	3,157.323000	911.777800	2,071.869500	173.675700	0.547000
士林區	6,236.820000	5,935.946200	2,674.840900	3,111.898500	149.206800	300.873800
北投區	5,682.160000	5,621.344200	3,142.848300	2,387.855700	90.640200	60.815800

資料來源：本處第一科

# 地面積筆數

年12月31日

單位：公頃；筆

## 臺北市土地總筆數

總計	已登記公私有土地筆數				未登記土地筆數
	合計	公有	私有	公私共有	
420,253	417,003	124,531	279,267	13,205	3,250
17,648	17,638	4,863	12,030	745	10
26,564	26,526	6,826	18,416	1,284	38
31,491	31,422	9,149	20,836	1,437	69
26,897	26,863	6,983	19,023	857	34
25,660	25,617	8,988	16,095	534	43
27,474	27,454	5,460	21,619	375	20
30,092	30,008	6,497	22,913	598	84
49,030	48,562	17,175	29,705	1,682	468
24,909	24,756	8,922	14,769	1,065	153
28,346	28,071	9,171	17,520	1,380	275
72,628	71,595	21,372	48,306	1,917	1,033
59,514	58,491	19,125	38,035	1,331	1,023

## 四、臺北市都市計畫分區使用面積

中華民國97年底

使用分區別		面積(公頃)	比率(%)	備註
<b>總計</b>		<b>27,179.97</b>	<b>100.00%</b>	
可供都市發展土地	合計	12,918.90	47.53%	
	住宅區	3,778.80	13.90%	
	工業區	429.45	1.58%	
	商業區	851.53	3.13%	
	行政區	85.50	0.32%	
	文教區	73.00	0.27%	
	特定專用區	153.41	0.56%	
	娛樂區	117.57	0.43%	
	飛機場場	235.70	0.87%	
	公共設施用地	7,051.06	25.94%	
其他	142.88	0.53%		
非都市發展土地	合計	14,261.07	52.47%	
	農業區	606.85	2.23%	
	保護區	6,901.14	25.39%	
	風景區	185.75	0.68%	
	行水區	1,795.72	6.61%	
	其他	4,771.61	17.56%	

資料來源：本府都市發展局





## 五、臺北市公地權屬及面積統計

面積單位：公頃

年度 及區別	權 屬		總 計	國 有	臺 灣 省 有	臺 北 市 有	臺 北 縣 有
	面 積	面 積					
民國68年度			5,721.8503	3,016.8126	1,225.6917	1,360.0135	119.3325
民國69年度			6,098.3397	3,016.8126	1,225.6917	1,736.5029	119.3325
民國70年度			7,001.3921	3,934.6779	1,210.8788	1,736.5029	119.3325
民國71年度			7,001.3921	3,934.6779	1,210.8788	1,736.5029	119.3325
民國72年度			7,086.0538	3,507.5352	1,124.5658	2,334.5175	119.4353
民國73年度			7,753.6335	3,799.1041	1,112.7698	2,773.3071	68.4525
民國74年度			8,341.0496	4,021.2179	1,131.9336	3,114.2396	73.6585
民國75年度			8,156.4724	3,895.3338	1,125.8081	3,060.9254	74.4051
民國76年度			8,821.0579	4,232.1580	1,121.8612	3,392.6896	74.3491
民國77年度			8,739.0248	4,659.4423	1,029.7336	2,978.2243	71.6246
民國78年度			9,033.0790	4,789.7295	1,032.9155	3,139.3258	71.1082
民國79年度			10,085.0252	4,792.3012	1,028.4554	4,201.5210	62.7476
民國80年度			10,131.8604	4,817.5601	1,028.6558	4,222.9005	62.7440
民國81年度			10,377.5654	5,039.2912	1,027.6692	4,247.8400	62.7650
民國82年度			10,341.0937	4,961.9850	1,027.1386	4,289.2257	62.7444
民國83年度			11,280.7603	5,681.4921	1,026.8271	4,509.6967	62.7444
民國84年度			11,328.9069	5,697.2052	1,025.8853	4,543.0720	62.7444
民國85年度			13,816.1847	7,445.7952	1,185.4335	5,059.7209	125.2351
民國86年度			11,822.8640	6,287.9934	978.2596	4,492.1696	64.4414
民國87年度			11,562.5380	6,304.6434	976.0353	4,217.4227	64.4366
民國88年度			12,632.1344	6,848.9737	899.2011	4,814.8069	69.1527
民國89年度			12,602.5353	7,719.4483	0.0649	4,813.8268	69.1953
民國90年度			12,631.7499	7,714.8217	0.4037	4,847.4195	69.1050
民國91年度			12,674.8295	7,723.4457	0.0213	4,882.2536	69.1089
民國92年度			12,705.8420	7,730.6218	0.0106	4,906.7178	68.4918
民國93年度			12,691.1314	7,715.9513	-	4,907.0185	68.1616
民國94年度			12,727.1522	7,713.1561	-	4,946.2922	67.7039
民國95年度			12,762.8529	7,726.9105	-	4,968.3777	67.5647
民國96年度			12,780.3657	7,747.1736	-	4,966.8367	66.3554
<b>民國97年度</b>			<b>12,785.7673</b>	<b>7,750.3788</b>	<b>-</b>	<b>4,969.5447</b>	<b>65.8438</b>
松山區			543.8096	291.3339	-	252.4757	-
信義區			553.2867	253.0455	-	300.2386	0.0026
大安區			685.0009	357.1388	-	327.8558	0.0063
中山區			801.0653	278.7218	-	522.3301	0.0134
中正區			482.7379	286.3217	-	196.0163	0.3999
大同區			215.0435	75.0786	-	139.9635	0.0014
萬華區			349.2481	138.9312	-	210.2879	0.0290
文山區			1,444.1038	593.2945	-	847.1927	3.6166
南港區			918.9111	582.3907	-	331.3839	5.1365
內湖區			945.1926	413.3662	-	531.5708	0.2556
士林區			2,685.4320	1,946.6405	-	720.5193	18.2722
北投區			3,161.9358	2,534.1154	-	589.7101	38.1103

資料來源：本處第三科

## 六、臺北市公有放租耕地分區面積統計

中華民國97年12月31日

面積單位：公頃

權屬別	分區使用別 筆數 面積	總計	農業區		保護區		污水處理場 用地		機場預定 用地		道路 用地		陽明山國家 公園		第二種 住宅區	
			田	旱	田	旱	田	旱	田	旱	田	旱	田	旱	田	旱
			計	田	旱	田	旱	田	旱	田	旱	田	旱	田	旱	田
總計	筆數	88	1	-	-	76	2	-	-	-	1	1	3	-	-	4
	面積	14.2464	0.2297	-	-	12.2430	1.0826	-	-	-	0.0324	0.0043	0.3542	-	-	0.3002
國 有	筆數	-	-	-	-	-	-	-	-	-	-	-	-	-	-	-
	面積	-	-	-	-	-	-	-	-	-	-	-	-	-	-	-
臺 北 市 有	筆數	88	1	-	-	76	2	-	-	-	1	1	3	-	-	4
	面積	14.2464	0.2297	-	-	12.2430	1.0826	-	-	-	0.0324	0.0043	0.3542	-	-	0.3002
臺 灣 省 有	筆數	-	-	-	-	-	-	-	-	-	-	-	-	-	-	-
	面積	-	-	-	-	-	-	-	-	-	-	-	-	-	-	-
臺 北 縣 有	筆數	-	-	-	-	-	-	-	-	-	-	-	-	-	-	-
	面積	-	-	-	-	-	-	-	-	-	-	-	-	-	-	-

資料來源：本處第三科

## 七、臺北市近5年撥用公地面積統計

面積單位:公頃

年度 及區別	類別 總計	國 防 設 備	交 通 事 業	公 用 事 業	水 利 事 業	公 共 衛 生	教 育 慈 善	公 共 建 築	國 營 事 業	其 他
民國93年度	29.7930	0.1442	1.3912	-	-	-	0.8147	4.1604	-	23.2825
民國94年度	9.6281	0.1360	3.5974	-	0.8772	-	0.3862	1.9041	-	2.7272
民國95年度	10.8323	0.3823	7.9501	-	0.0424	-	0.0092	2.2940	-	0.1543
民國96年度	13.6582	0.8495	1.9764	-	0.9056	-	4.0531	1.8668	-	4.0068
<b>民國97年度</b>	<b>23.5401</b>	<b>2.2336</b>	<b>3.7182</b>	<b>0.1291</b>	<b>10.8816</b>	-	<b>4.8868</b>	<b>0.3339</b>	-	<b>1.3569</b>
松山區	0.0477	-	0.0056	-	-	-	-	0.0420	-	0.0001
信義區	0.8098	-	0.8098	-	-	-	-	-	-	-
大安區	0.1766	-	0.1182	-	-	-	0.0174	0.0410	-	-
中山區	1.4036	-	0.0047	0.1291	0.4843	-	0.7855	-	-	-
中正區	1.3293	0.0154	0.0023	-	-	-	0.7715	0.0557	-	0.4844
大同區	0.0347	-	0.0345	-	-	-	0.0002	-	-	-
萬華區	0.1612	-	-	-	-	-	-	0.0025	-	0.1587
文山區	0.3210	-	0.0037	-	0.0372	-	-	0.1505	-	0.1296
南港區	0.3593	-	0.1164	-	0.1885	-	0.0038	0.0422	-	0.0084
內湖區	4.4508	-	1.8435	-	-	-	2.5444	-	-	0.0629
士林區	1.5835	-	0.7754	-	0.1469	-	0.6295	-	-	0.0317
北投區	12.8626	2.2182	0.0041	-	10.0247	-	0.1345	-	-	0.4811

資料來源:本處第四科

## 八、臺北市各地政事務所土地建物登記測量等案件統計

中華民國97年1月1日至12月31日

單位：筆；棟；張

項目		所別		總計	建成地政事務所	古亭地政事務所	松山地政事務所	士林地政事務所	中山地政事務所	大安地政事務所
		總計	所別							
登 記	土 地 (筆)	總 計		572,872	67,031	85,553	123,425	107,979	121,236	67,648
		標示變更登記		8,064	805	1,549	878	2,719	1,247	866
		所有權總登記		19	3	8	-	5	3	-
		所有權變更登記		116,887	14,605	16,181	22,887	25,036	24,577	13,601
		他項權利登記		220,727	24,402	31,215	46,575	38,266	50,463	29,806
		其他登記		227,175	27,216	36,600	53,085	41,953	44,946	23,375
	建 物 (棟)	總 計		513,990	62,474	68,006	112,656	80,177	137,778	52,899
		標示變更登記		8,976	1,225	951	1,337	1,813	2,475	1,175
		所有權總登記		21,308	1,720	3,127	3,468	3,540	7,395	2,058
		所有權變更登記		85,083	10,897	11,635	15,426	14,521	23,105	9,499
		他項權利登記		192,770	21,215	24,052	40,122	31,436	53,270	22,675
		其他登記		205,853	27,417	28,241	52,303	28,867	51,533	17,492
測 量	總 計		49,395	5,641	6,381	7,377	9,287	11,390	9,319	
	土地鑑界(筆)		6,239	1,038	1,048	676	1,827	1,169	481	
	建物勘測(棟)		38,010	4,051	4,229	6,033	5,893	9,361	8,443	
	土地合併分割(筆)		5,146	552	1,104	668	1,567	860	395	
地目變更(筆)			46	6	14	9	8	5	4	
核發地籍圖建物平面位置圖謄本(張)			261,422	40,504	16,553	77,912	41,883	52,613	31,957	
核發土地建物登記簿謄本(張)			2,797,025	452,131	227,905	467,010	514,089	556,164	579,726	
地價謄本(張)			8,030	1,643	630	3,431	708	1,363	255	

資料來源：本處第一科

## 九、臺北市97年度各月土

中華民國97年1月

項目		月別	總計	1月	2月	3月	4月	5月
登	土地 (筆)	總計	572,872	51,010	33,204	50,299	48,979	67,030
		標示變更登記	8,064	696	411	557	366	572
		所有權總登記	19	-	-	-	-	1
		所有權變更登記	116,887	11,796	7,124	10,009	11,044	12,563
		他項權利登記	220,727	19,346	12,932	18,514	22,072	23,855
		其他登記	227,175	19,172	12,737	21,219	15,497	30,039
記	建物 (棟)	總計	513,990	43,036	27,582	52,960	43,335	68,851
		標示變更登記	8,976	713	418	631	671	1,421
		所有權總登記	21,308	1,862	1,569	1,549	1,909	2,155
		所有權變更登記	85,083	9,388	5,136	7,915	8,411	9,462
		他項權利登記	192,770	16,778	11,188	16,533	19,718	20,029
		其他登記	205,853	14,295	9,271	26,332	12,626	35,784
測 量	總計	49,395	5,808	1,995	7,953	3,811	4,288	
	土地鑑界(筆)	6,239	577	372	616	597	653	
	建物勘測(棟)	38,010	4,774	1,295	6,927	2,877	3,274	
	土地合併分割(筆)	5,146	457	328	410	337	361	
地目變更(筆)		46	4	1	10	5	5	
核發地籍圖建物平面位置圖謄本(張)		261,422	22,510	15,647	26,882	25,776	24,875	
核發土地建物登記簿謄本(張)		2,797,025	256,518	169,660	264,657	264,075	253,930	
地價謄本(張)		8,030	2,921	493	870	596	525	

資料來源：本處第一科

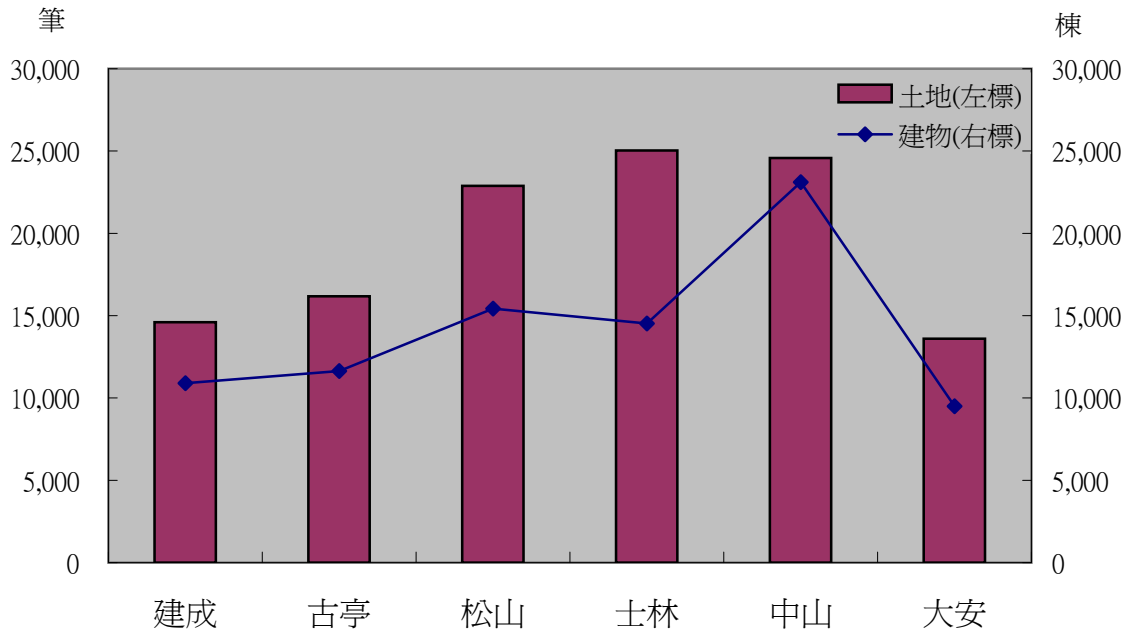
## 地建物登記測量等案件統計

1日至12月31日

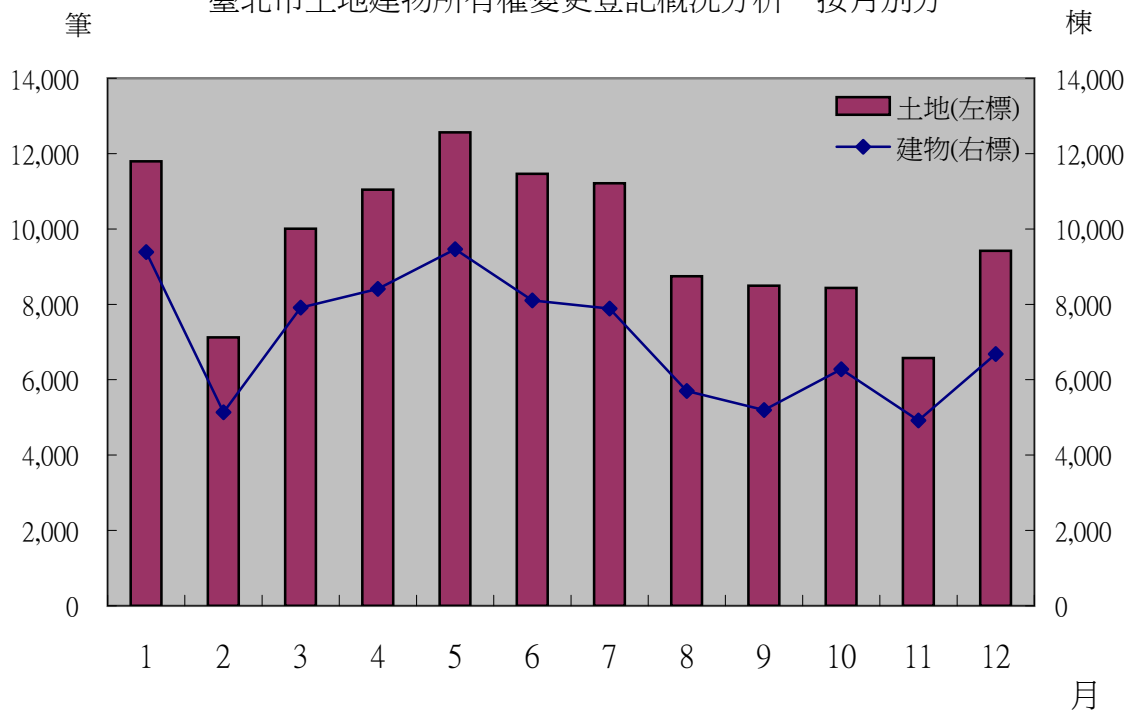
單位：筆；棟；張

6月	7月	8月	9月	10月	11月	12月
52,552	54,081	38,924	40,722	44,120	43,655	48,296
551	468	516	628	698	1,339	1,262
-	1	-	-	-	14	3
11,464	11,213	8,746	8,497	8,434	6,577	9,420
20,817	20,193	16,188	15,708	18,002	14,465	18,635
19,720	22,206	13,474	15,889	16,986	21,260	18,976
44,863	44,664	29,857	32,316	37,388	46,583	42,555
635	714	623	608	698	735	1,109
1,252	1,365	1,340	1,646	1,790	2,184	2,687
8,105	7,887	5,702	5,194	6,280	4,920	6,683
18,585	17,696	13,676	13,599	15,977	12,757	16,234
16,286	17,002	8,516	11,269	12,643	25,987	15,842
3,321	2,764	3,897	4,237	4,130	3,757	3,434
470	505	494	521	588	407	439
2,453	1,840	3,049	3,222	3,047	2,829	2,423
398	419	354	494	495	521	572
3	2	5	1	2	2	6
22,056	21,571	19,998	20,730	23,718	17,855	19,804
255,110	247,443	224,341	208,755	224,451	191,678	236,407
407	367	457	323	528	254	289

臺北市土地建物所有權變更登記概況－按地政事務所別分

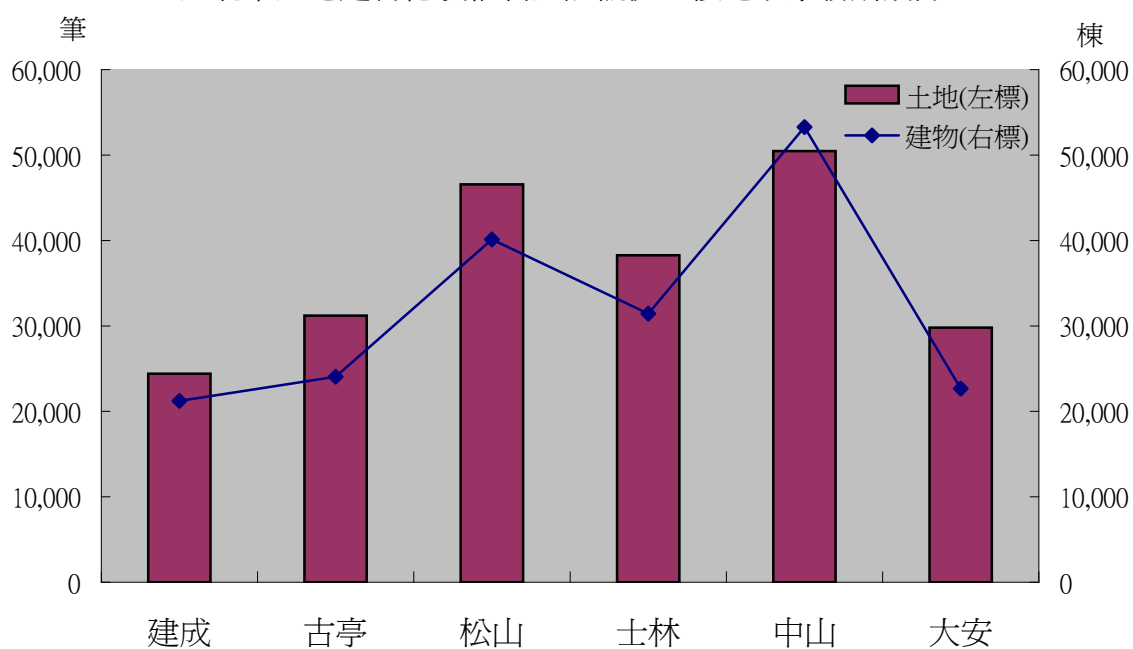


臺北市土地建物所有權變更登記概況分析－按月別分

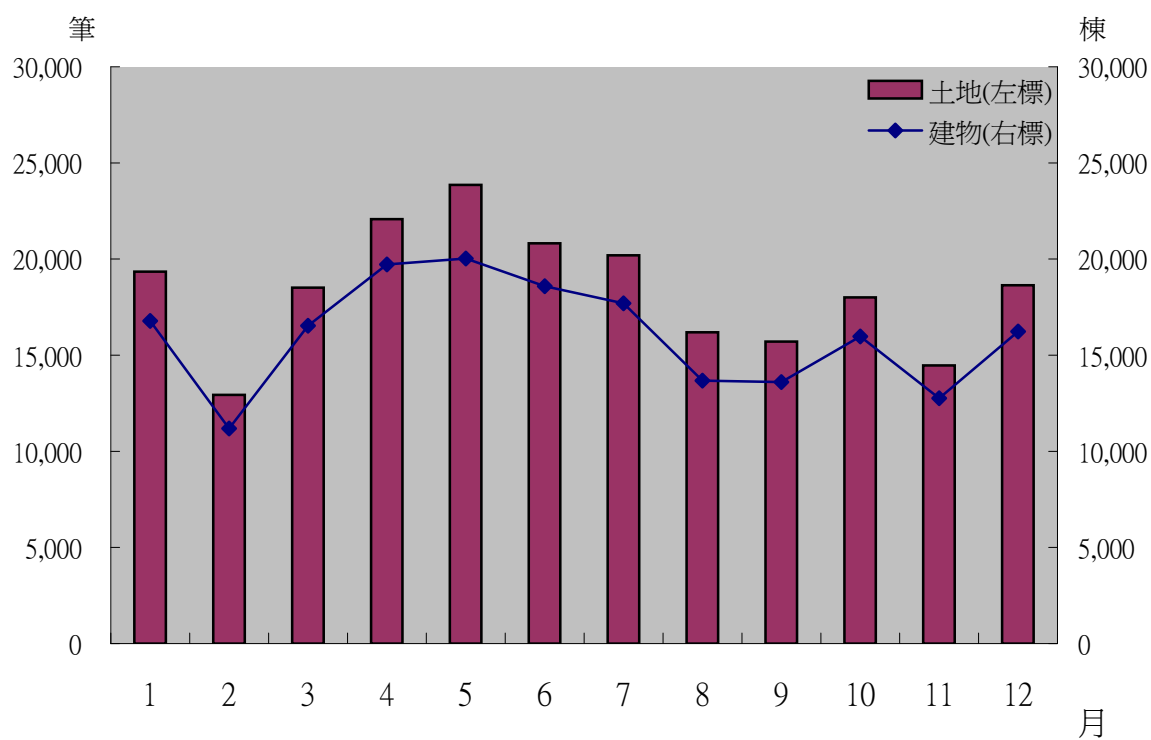




臺北市土地建物他項權利登記概況－按地政事務所別分



臺北市土地建物他項權利登記概況－按月別分



## 十、臺北市辦理土地標

中華民國97年1月

區別	類別	總計	分割	合併	重測	重劃
總計	筆數	8,064	5,148	2,354	2	-
	平方公尺	8,878,281.18	6,157,260.24	2,066,623.08	178.00	-
松山區	筆數	147	92	48	-	-
	平方公尺	22,960.11	10,201.37	9,443.74	-	-
信義區	筆數	393	275	106	-	-
	平方公尺	196,802.77	168,886.99	10,352.78	-	-
大安區	筆數	866	549	257	-	-
	平方公尺	500,754.22	463,752.29	30,563.33	-	-
中山區	筆數	565	214	304	-	-
	平方公尺	176,170.26	35,249.90	89,936.65	-	-
中正區	筆數	764	503	223	2	-
	平方公尺	185,012.49	157,069.71	21,685.78	178.00	-
大同區	筆數	455	368	83	-	-
	平方公尺	37,056.72	27,211.00	6,066.72	-	-
萬華區	筆數	224	166	51	-	-
	平方公尺	48,285.00	37,386.00	8,036.00	-	-
文山區	筆數	911	517	377	-	-
	平方公尺	480,771.65	248,093.60	203,100.26	-	-
南港區	筆數	338	175	135	-	-
	平方公尺	271,717.85	163,303.48	60,115.02	-	-
內湖區	筆數	682	278	224	-	-
	平方公尺	754,604.01	381,851.53	135,237.35	-	-
士林區	筆數	1,362	1,009	236	-	-
	平方公尺	1,274,196.51	930,154.32	134,415.19	-	-
北投區	筆數	1,357	1,002	310	-	-
	平方公尺	4,929,949.59	3,534,100.05	1,357,670.26	-	-

資料來源：本處第一科

# 示變更登記筆數及面積

1日至12月31日

單位：筆；平方公尺

區段徵收	地目變更	使用編定	門牌整編	建物增建 改	減	失	法院判決、 調解、和解	其他
-	258	-	-	-	-	-	74	228
-	382,035.06	-	-	-	-	-	15,623.84	256,560.96
-	6	-	-	-	-	-	-	1
-	3,303.00	-	-	-	-	-	-	12.00
-	8	-	-	-	-	-	4	-
-	14,919.00	-	-	-	-	-	2,644.00	-
-	5	-	-	-	-	-	49	6
-	1,518.00	-	-	-	-	-	4,067.00	853.60
-	29	-	-	-	-	-	-	18
-	41,223.15	-	-	-	-	-	-	9,760.56
-	3	-	-	-	-	-	-	33
-	1,033.00	-	-	-	-	-	-	5,046.00
-	4	-	-	-	-	-	-	-
-	3,779.00	-	-	-	-	-	-	-
-	7	-	-	-	-	-	-	-
-	2,863.00	-	-	-	-	-	-	-
-	14	-	-	-	-	-	-	3
-	29,517.96	-	-	-	-	-	-	59.83
-	23	-	-	-	-	-	3	2
-	46,071.35	-	-	-	-	-	1,206.00	1,022.00
-	101	-	-	-	-	-	4	75
-	169,387.86	-	-	-	-	-	2,594.70	65,532.57
-	50	-	-	-	-	-	8	59
-	58,681.46	-	-	-	-	-	5,064.14	145,881.40
-	8	-	-	-	-	-	6	31
-	9,738.28	-	-	-	-	-	48.00	28,393.00

## 十一、臺北市辦理土地所

中華民國97年1月

區別	類別	總計	土地 總登記	所有權			
				合計	買	賣	拍
總計	筆數	116,906	19	116,887	80,741	1,720	14,873
	平方公尺	17,603,494.98	3,896.01	17,599,598.97	11,249,137.82	219,454.61	2,859,265.80
松山區	筆數	7,352	-	7,352	5,309	76	713
	平方公尺	383,250.89	-	383,250.89	255,727.00	4,689.36	42,594.91
信義區	筆數	8,779	-	8,779	6,289	95	1,113
	平方公尺	864,204.80	-	864,204.80	661,301.60	6,462.44	111,689.36
大安區	筆數	13,601	-	13,601	10,043	111	1,191
	平方公尺	663,936.23	-	663,936.23	505,356.71	2,386.61	55,973.41
中山區	筆數	12,368	-	12,368	9,513	181	913
	平方公尺	929,209.07	-	929,209.07	651,705.52	5,727.93	40,458.57
中正區	筆數	6,905	1	6,904	4,964	83	697
	平方公尺	359,490.45	8.00	359,482.45	228,833.51	1,343.13	43,085.74
大同區	筆數	5,768	1	5,767	3,746	123	772
	平方公尺	250,716.69	2,086.00	248,630.69	181,281.92	1,990.00	31,664.42
萬華區	筆數	6,306	1	6,305	3,957	138	1,009
	平方公尺	321,001.16	110.00	320,891.16	203,108.48	2,806.20	67,296.88
文山區	筆數	11,818	8	11,810	7,944	226	1,786
	平方公尺	1,770,677.66	586.08	1,770,091.58	1,101,037.35	46,239.58	324,236.03
南港區	筆數	6,756	-	6,756	3,889	64	1,517
	平方公尺	2,222,932.86	-	2,222,932.86	1,610,354.99	6,767.26	372,269.74
內湖區	筆數	12,212	3	12,209	8,867	194	1,434
	平方公尺	3,098,935.41	332.00	3,098,603.41	2,027,032.45	26,658.66	414,863.98
士林區	筆數	13,258	1	13,257	8,666	217	2,124
	平方公尺	3,917,022.92	180.93	3,916,841.99	2,559,203.33	72,162.88	829,384.37
北投區	筆數	11,783	4	11,779	7,554	212	1,604
	平方公尺	2,822,116.84	593.00	2,821,523.84	1,264,194.96	42,220.56	525,748.39

資料來源：本處第一科

# 有權登記筆數及面積

1日至12月31日

單位：筆；平方公尺

變		更			登			記
贈與	夫妻贈與	交換	共有物分割	徵收	信託	法院判決、調解、和解	其他	
7,645	3,983	140	173	120	5,581	285	1,626	
1,347,258.96	248,351.52	31,581.56	231,033.71	47,205.83	700,593.85	59,420.68	606,294.63	
450	253	6	7	10	409	14	105	
20,500.26	6,464.15	6.56	63.60	3,515.27	21,601.62	1,118.89	26,969.27	
547	352	1	2	2	220	20	138	
16,623.40	10,347.83	7.61	136.00	6,269.62	25,287.17	4,883.98	21,195.79	
851	511	7	6	13	682	18	168	
26,390.67	11,020.66	295.20	688.00	80.60	30,852.88	1,962.19	28,929.30	
642	326	20	2	15	491	24	241	
41,163.23	14,616.93	7,492.35	4,940.45	12,969.51	77,360.62	1,022.20	71,751.76	
402	190	4	-	5	431	33	95	
12,533.26	5,398.02	137.19	-	349.25	25,107.93	2,304.93	40,389.49	
449	203	4	1	16	405	8	40	
8,998.05	4,821.50	92.33	21.80	393.04	18,215.76	184.90	966.97	
403	183	11	7	5	507	16	69	
9,195.35	5,185.01	548.66	147.00	7,284.35	21,905.74	327.42	3,086.07	
883	457	12	7	4	359	24	108	
148,265.37	20,423.38	4,036.92	36,107.18	2,370.00	56,041.77	5,931.58	25,402.42	
377	187	-	2	17	541	12	150	
54,202.95	15,090.71	-	1,532.76	10,635.21	75,935.07	3,549.12	72,595.05	
687	393	26	12	26	404	18	148	
269,502.47	38,411.76	10,562.31	46,097.51	3,306.98	131,590.25	5,719.32	124,857.72	
884	507	18	64	7	507	78	185	
206,161.08	60,666.49	5,070.15	56,724.49	32.00	65,006.39	28,929.41	33,501.40	
1,070	421	31	63	-	625	20	179	
533,722.87	55,905.08	3,332.28	84,574.92	-	151,688.65	3,486.74	156,649.39	

## 十二、臺北市辦理土地他

中華民國97年1月

區 別	類 別	總 計	抵 押 權				
			合 計	設 定	移 轉	變 更	塗 銷
總 計	筆 數	220,727	219,889	111,451	3,723	12,330	92,385
	平方公尺	13,176,507.62	12,831,153.06	4,899,527.94	471,064.63	2,165,393.47	5,295,167.02
松山區	筆 數	17,573	17,521	8,083	577	1,072	7,789
	平方公尺	497,296.89	476,654.84	194,172.18	19,347.32	44,720.98	218,414.36
信義區	筆 數	19,344	19,293	9,540	233	1,067	8,453
	平方公尺	806,540.49	754,793.79	293,963.50	34,606.36	106,057.06	320,166.87
大安區	筆 數	29,806	29,743	14,930	435	2,025	12,353
	平方公尺	784,509.82	742,597.18	290,216.55	9,619.79	172,550.25	270,210.59
中山區	筆 數	24,808	24,742	12,989	310	1,616	9,827
	平方公尺	1,139,277.57	1,077,148.60	423,967.05	20,465.18	199,660.06	433,056.31
中正區	筆 數	13,156	13,113	7,128	144	517	5,324
	平方公尺	388,085.00	383,512.08	153,364.61	3,674.61	89,948.29	136,524.57
大同區	筆 數	9,803	9,772	4,808	342	187	4,435
	平方公尺	226,230.01	224,198.82	103,662.41	6,687.32	6,856.07	106,993.02
萬華區	筆 數	9,650	9,642	4,790	105	201	4,546
	平方公尺	231,616.07	230,924.57	102,275.40	2,492.62	8,139.75	118,016.80
文山區	筆 數	23,008	22,836	11,415	323	1,185	9,913
	平方公尺	1,833,995.05	1,807,479.06	759,432.80	32,337.68	309,686.29	706,022.29
南港區	筆 數	9,658	9,590	5,457	13	517	3,603
	平方公尺	619,633.46	592,674.86	259,814.23	612.61	127,423.72	204,824.30
內湖區	筆 數	25,655	25,503	13,352	513	1,708	9,930
	平方公尺	2,145,712.43	2,098,564.67	877,534.56	24,434.53	460,368.22	736,227.36
士林區	筆 數	20,402	20,332	10,224	522	1,193	8,393
	平方公尺	2,255,290.23	2,240,255.84	779,877.22	139,539.68	329,528.53	991,310.41
北投區	筆 數	17,864	17,802	8,735	206	1,042	7,819
	平方公尺	2,248,320.60	2,202,348.75	661,247.43	177,246.93	310,454.25	1,053,400.14

資料來源：本處第一科

# 項權利登記筆數及面積

1日至12月31日

單位：筆；平方公尺

地 上 權					地 役 權				
合 計	設 定	移 轉	變 更	塗 銷	合 計	設 定	移 轉	變 更	塗 銷
687	188	241	26	232	42	-	39	-	3
326,336.81	89,057.49	122,477.14	12,632.82	102,169.36	11,878.36	-	11,376.26	-	502.10
17	8	3	-	6	33	-	33	-	-
9,605.51	3,113.80	5,166.00	-	1,325.71	10,962.00	-	10,962.00	-	-
44	11	8	16	9	-	-	-	-	-
51,620.00	8,534.00	38,405.00	2,051.00	2,630.00	-	-	-	-	-
59	21	7	6	25	1	-	1	-	-
41,730.26	24,443.00	1,049.00	9,178.00	7,060.26	66.00	-	66.00	-	-
56	26	11	1	18	-	-	-	-	-
61,926.06	11,811.79	43,960.34	187.00	5,966.93	-	-	-	-	-
39	4	5	1	29	-	-	-	-	-
4,508.49	864.00	980.49	437.00	2,227.00	-	-	-	-	-
26	9	2	-	15	-	-	-	-	-
1,757.80	931.00	2.50	-	824.30	-	-	-	-	-
5	4	-	-	1	-	-	-	-	-
542.00	426.00	-	-	116.00	-	-	-	-	-
124	12	84	1	27	1	-	1	-	-
26,387.25	3,490.46	12,882.20	740.00	9,274.59	25.00	-	25.00	-	-
60	10	29	1	20	-	-	-	-	-
25,413.46	5,456.09	5,118.78	39.82	14,798.77	-	-	-	-	-
143	22	88	-	33	-	-	-	-	-
45,717.71	16,635.17	13,919.31	-	15,163.23	-	-	-	-	-
63	48	2	-	13	3	-	-	-	3
12,990.24	11,620.94	132.24	-	1,237.06	502.10	-	-	-	502.10
51	13	2	-	36	4	-	4	-	-
44,138.03	1,731.24	861.28	-	41,545.51	323.26	-	323.26	-	-

## 十二、臺北市辦理土地他項

中華民國97年1月

區 別	類 別	典					權 永		
		合 計	設 定	移 轉	變 更	塗 銷	合 計	設 定	
總 計	筆 數	2	1	-	-	1	-	-	
	平方公尺	200.00	108.00	-	-	92.00	-	-	
松山區	筆 數	-	-	-	-	-	-	-	
	平方公尺	-	-	-	-	-	-	-	
信義區	筆 數	-	-	-	-	-	-	-	
	平方公尺	-	-	-	-	-	-	-	
大安區	筆 數	-	-	-	-	-	-	-	
	平方公尺	-	-	-	-	-	-	-	
中山區	筆 數	-	-	-	-	-	-	-	
	平方公尺	-	-	-	-	-	-	-	
中正區	筆 數	-	-	-	-	-	-	-	
	平方公尺	-	-	-	-	-	-	-	
大同區	筆 數	-	-	-	-	-	-	-	
	平方公尺	-	-	-	-	-	-	-	
萬華區	筆 數	1	-	-	-	1	-	-	
	平方公尺	92.00	-	-	-	92.00	-	-	
文山區	筆 數	-	-	-	-	-	-	-	
	平方公尺	-	-	-	-	-	-	-	
南港區	筆 數	1	1	-	-	-	-	-	
	平方公尺	108.00	108.00	-	-	-	-	-	
內湖區	筆 數	-	-	-	-	-	-	-	
	平方公尺	-	-	-	-	-	-	-	
士林區	筆 數	-	-	-	-	-	-	-	
	平方公尺	-	-	-	-	-	-	-	
北投區	筆 數	-	-	-	-	-	-	-	
	平方公尺	-	-	-	-	-	-	-	

資料來源：本處第一科





## 十三、臺北市辦理土

中華民國97年1月

區 別	類 別	其 他					
		總計	撤銷	訴 願 決 定 撤 銷	更 名	管 理 人 登 記	更 正
總 計	筆 數	227,175	37	2	5,528	3,093	7,669
	平方公尺	35,705,749.20	14,300.94	437.89	513,277.54	1,674,151.22	2,194,075.21
松山區	筆 數	11,053	-	-	535	202	583
	平方公尺	782,752.24	-	-	29,909.33	210,948.87	170,237.51
信義區	筆 數	26,809	3	-	276	77	583
	平方公尺	1,865,747.43	47.29	-	5,467.96	136,082.12	111,544.33
大安區	筆 數	23,375	3	-	584	281	708
	平方公尺	2,056,917.19	58.55	-	61,992.80	47,077.04	113,009.71
中山區	筆 數	20,924	9	-	385	182	352
	平方公尺	1,755,928.81	1,001.99	-	19,216.51	134,205.00	154,358.62
中正區	筆 數	12,392	3	-	198	190	1,060
	平方公尺	909,836.96	52.20	-	10,650.09	170,126.33	136,736.06
大同區	筆 數	8,147	2	1	145	146	378
	平方公尺	331,140.87	239.00	6.00	2,401.07	43,695.40	19,158.25
萬華區	筆 數	13,483	-	1	462	206	431
	平方公尺	926,200.73	-	431.89	18,291.24	85,891.40	39,360.93
文山區	筆 數	29,794	2	-	811	319	1,383
	平方公尺	10,529,219.46	233.82	-	62,480.72	136,387.40	688,837.74
南港區	筆 數	15,223	6	-	158	135	915
	平方公尺	3,044,911.12	146.84	-	7,929.25	47,067.13	368,806.91
內湖區	筆 數	24,022	2	-	908	154	347
	平方公尺	4,962,657.38	11,413.02	-	124,291.27	157,749.27	93,860.02
士林區	筆 數	20,095	4	-	654	958	624
	平方公尺	4,514,332.60	35.42	-	123,042.84	393,199.94	219,190.64
北投區	筆 數	21,858	3	-	412	243	305
	平方公尺	4,026,104.41	1,072.81	-	47,604.46	111,721.32	78,974.49

資料來源：本處第一科

## 地其他登記筆數及面積

1日至12月31日

單位：筆；平方公尺

住所變更	登				記		註	記
	預告登記	其他限制 登	塗銷預告 登	其他塗銷 限制登	書狀換給	書狀補給		
149,247	1,179	8,430	662	9,051	10,047	8,566	23,664	
14,656,472.64	111,973.26	1,114,229.70	126,144.90	1,025,006.97	1,421,164.51	718,357.89	12,136,156.53	
5,921	70	479	54	497	440	505	1,767	
142,048.56	3,443.64	18,560.03	941.34	25,307.85	12,120.81	27,123.11	142,111.19	
21,299	91	616	55	576	660	764	1,809	
1,187,530.41	3,337.08	31,065.43	1,524.16	32,822.63	79,150.52	40,412.65	236,762.85	
14,057	158	714	51	989	1,668	945	3,217	
305,766.56	7,414.74	17,232.75	1,876.87	18,295.07	161,759.55	18,636.85	1,303,796.70	
14,653	134	769	54	784	917	685	2,000	
697,743.19	5,241.84	61,911.77	2,151.25	50,125.32	31,498.82	28,714.16	569,760.34	
7,650	59	413	42	472	770	409	1,126	
252,372.54	1,531.56	15,345.81	2,589.00	16,606.13	86,428.77	19,893.52	197,504.95	
4,264	44	534	35	490	292	392	1,424	
72,192.12	1,192.04	10,438.05	733.81	11,762.05	13,910.99	20,806.91	134,605.18	
8,656	53	623	39	658	507	598	1,249	
288,721.53	1,476.89	14,289.90	1,070.47	16,975.17	34,998.26	13,317.05	411,376.00	
19,252	107	970	45	1,199	1,889	1,090	2,727	
6,074,294.45	5,511.72	122,390.77	3,955.79	96,201.28	255,775.45	51,899.07	3,031,251.25	
10,117	121	461	66	423	703	652	1,466	
893,754.99	2,941.17	82,995.03	1,859.73	90,062.28	129,349.88	73,725.03	1,346,272.88	
17,361	71	845	37	854	1,022	736	1,685	
2,061,519.88	2,444.21	279,018.09	1,420.46	115,943.10	349,045.52	239,468.92	1,526,483.62	
10,441	177	1,169	112	1,101	660	1,019	3,176	
1,138,019.75	50,706.22	270,431.10	78,933.12	335,459.59	141,850.25	92,505.08	1,670,958.65	
15,576	94	837	72	1,008	519	771	2,018	
1,542,508.66	26,732.15	190,550.97	29,088.90	215,446.50	125,275.69	91,855.54	1,565,272.92	

## 十四、臺北市辦理建物標

中華民國97年1月

區別	類別	總計	分	割	合	併	重	測	重	劃	區段徵收
總計	棟數	8,976	1,176	266	-	-	-	-	-	-	-
	平方公尺	3,001,538.29	171,279.53	30,972.37	-	-	-	-	-	-	-
松山區	棟數	637	96	20	-	-	-	-	-	-	-
	平方公尺	156,049.52	23,692.21	588.95	-	-	-	-	-	-	-
信義區	棟數	499	55	9	-	-	-	-	-	-	-
	平方公尺	429,293.97	5,847.98	796.31	-	-	-	-	-	-	-
大安區	棟數	1,175	154	74	-	-	-	-	-	-	-
	平方公尺	313,526.51	16,451.48	20,151.68	-	-	-	-	-	-	-
中山區	棟數	1,237	119	69	-	-	-	-	-	-	-
	平方公尺	415,558.10	47,739.12	4,463.71	-	-	-	-	-	-	-
中正區	棟數	555	155	11	-	-	-	-	-	-	-
	平方公尺	138,168.59	18,596.97	764.68	-	-	-	-	-	-	-
大同區	棟數	423	73	5	-	-	-	-	-	-	-
	平方公尺	88,670.43	13,637.44	75.13	-	-	-	-	-	-	-
萬華區	棟數	669	66	27	-	-	-	-	-	-	-
	平方公尺	257,315.57	4,749.68	1,253.06	-	-	-	-	-	-	-
文山區	棟數	529	39	7	-	-	-	-	-	-	-
	平方公尺	179,798.45	3,565.01	1,408.76	-	-	-	-	-	-	-
南港區	棟數	201	20	-	-	-	-	-	-	-	-
	平方公尺	78,302.29	5,497.05	-	-	-	-	-	-	-	-
內湖區	棟數	1,238	18	2	-	-	-	-	-	-	-
	平方公尺	471,502.81	8,571.15	186.22	-	-	-	-	-	-	-
士林區	棟數	1,080	328	35	-	-	-	-	-	-	-
	平方公尺	204,644.66	18,387.78	849.67	-	-	-	-	-	-	-
北投區	棟數	733	53	7	-	-	-	-	-	-	-
	平方公尺	268,707.39	4,543.66	434.20	-	-	-	-	-	-	-

資料來源：本處第一科

# 示變更登記棟數及面積

1日至12月31日

單位：棟；平方公尺

地目變更	使用編定	門牌整編	建物增建 減	失	法院判決、 調解、和解	其他
-	-	3,541	29	1,220	123	2,621
-	-	418,335.01	332,866.00	275,722.30	6,253.49	1,766,109.59
-	-	436	-	22	-	63
-	-	54,024.25	-	1,870.02	-	75,874.09
-	-	273	3	20	-	139
-	-	56,279.19	177,774.41	3,290.79	-	185,305.29
-	-	290	10	191	123	333
-	-	39,562.39	128,924.93	24,425.91	6,253.49	77,756.63
-	-	428	1	151	-	469
-	-	46,542.61	13,167.96	37,210.57	-	266,434.13
-	-	126	1	167	-	95
-	-	12,725.58	8,205.05	28,400.73	-	69,475.58
-	-	112	1	96	-	136
-	-	10,449.10	118.80	27,074.24	-	37,315.72
-	-	335	4	132	-	105
-	-	31,620.29	317.01	17,601.61	-	201,773.92
-	-	86	2	76	-	319
-	-	7,753.78	438.53	9,002.39	-	157,629.98
-	-	80	1	69	-	31
-	-	8,325.50	1,552.30	13,361.92	-	49,565.52
-	-	845	3	39	-	331
-	-	90,416.41	1,182.76	64,999.63	-	306,146.64
-	-	339	1	111	-	266
-	-	33,455.06	45.05	22,017.59	-	129,889.51
-	-	191	2	146	-	334
-	-	27,180.85	1,139.20	26,466.90	-	208,942.58

## 十五、臺北市辦理建物

中華民國97年1月

區 別	類 別	總 計	建 物 總 登 記	所 有			
				合 計	買 賣	拍 賣	繼 承
總 計	棟 數	106,391	21,308	85,083	64,112	1,724	5,821
	平方公尺	11,538,466.25	4,066,609.82	7,471,856.43	5,461,171.18	133,090.22	570,730.54
松山區	棟 數	6,369	669	5,700	4,281	61	440
	平方公尺	775,064.29	87,412.28	687,652.01	522,446.10	7,571.34	44,339.15
信義區	棟 數	7,417	1,012	6,405	4,825	65	502
	平方公尺	591,735.01	120,076.37	471,658.64	331,212.46	6,847.71	42,395.63
大安區	棟 數	11,557	2,058	9,499	6,970	134	664
	平方公尺	1,205,108.16	392,103.61	813,004.55	560,325.56	8,107.56	67,607.10
中山區	棟 數	16,470	3,583	12,887	9,913	189	591
	平方公尺	1,495,485.33	540,335.50	955,149.83	680,096.86	18,007.62	68,055.98
中正區	棟 數	7,578	1,771	5,807	4,198	57	422
	平方公尺	788,404.31	297,207.95	491,196.36	324,791.21	5,748.80	51,094.63
大同區	棟 數	4,395	830	3,565	2,479	89	374
	平方公尺	385,208.17	103,245.42	281,962.75	183,262.01	6,237.16	41,328.75
萬華區	棟 數	5,458	363	5,095	3,329	152	820
	平方公尺	465,167.95	69,993.40	395,174.55	264,362.51	7,479.30	61,009.92
文山區	棟 數	9,948	1,883	8,065	6,029	618	426
	平方公尺	843,598.30	309,860.96	533,737.34	396,854.10	35,419.30	39,096.88
南港區	棟 數	5,108	1,787	3,321	2,727	44	231
	平方公尺	778,877.55	478,260.67	300,616.88	240,764.74	6,330.74	18,375.50
內湖區	棟 數	14,030	3,812	10,218	8,568	125	348
	平方公尺	2,067,927.44	874,069.83	1,193,857.61	969,321.65	14,368.84	30,946.64
士林區	棟 數	9,177	1,710	7,467	5,514	104	574
	平方公尺	1,090,803.19	373,425.31	717,377.88	536,973.52	9,373.35	63,901.09
北投區	棟 數	8,884	1,830	7,054	5,279	86	429
	平方公尺	1,051,086.55	420,618.52	630,468.03	450,760.46	7,598.50	42,579.27

資料來源：本處第一科

# 所有權登記棟數及面積

1日至12月31日

單位：棟；平方公尺

權 變 更 登 記							
贈 與	夫 妻 贈 與	交 換	共 有 物 割 分	徵 收	信 託	法 院 判 決、調 解、和 解	其 他
3,766	2,695	410	99	3	5,778	102	573
319,417.14	233,331.28	38,001.69	8,504.21	357.85	477,777.43	12,338.83	217,136.06
323	195	13	6	-	324	10	47
31,786.07	19,589.31	2,171.21	402.42	-	41,775.62	1,506.53	16,064.26
297	242	12	2	-	400	12	48
22,545.26	20,535.92	727.34	87.08	-	39,016.12	1,924.89	6,366.23
551	340	35	-	-	701	13	91
55,012.05	31,537.57	3,213.87	-	-	65,300.64	1,793.40	20,106.80
508	280	103	31	-	1,112	13	147
41,824.28	24,326.62	6,175.46	2,411.67	-	72,387.44	2,847.27	39,016.63
295	158	27	2	-	582	6	60
23,780.16	13,784.83	2,325.04	330.41	-	42,862.34	707.70	25,771.24
258	116	17	12	-	201	9	10
19,604.81	10,467.93	1,270.07	877.98	-	17,086.51	609.86	1,217.67
311	209	7	20	-	201	13	33
20,884.83	13,966.38	808.20	1,966.30	-	14,539.40	527.75	9,629.96
199	253	76	6	-	445	6	7
15,257.04	21,853.68	4,316.03	559.02	-	19,343.30	395.64	642.35
81	86	2	3	-	124	4	19
6,565.75	7,142.90	179.34	367.23	-	15,728.90	283.19	4,878.59
299	250	46	-	-	534	6	42
26,496.97	19,988.11	10,106.84	-	-	69,955.11	643.56	52,029.89
357	328	34	15	-	512	5	24
32,209.47	29,900.57	3,328.47	1,405.50	-	37,146.70	562.39	2,576.82
287	238	38	2	3	642	5	45
23,450.45	20,237.46	3,379.82	96.60	357.85	42,635.35	536.65	38,835.62

## 十六、臺北市辦理建物他

中華民國97年1月

區 別	類 別	總 計	抵 押					權
			合 計	設 定	移 轉	變 更	塗 銷	
總 計	棟 數	192,770	192,733	98,047	3,120	12,338	79,228	
	平方公尺	19,420,820.27	19,416,199.27	9,116,641.78	364,805.36	1,663,122.39	8,271,629.74	
松山區	棟 數	15,736	15,734	7,401	514	1,000	6,819	
	平方公尺	1,760,410.73	1,760,216.52	716,829.40	55,457.07	138,721.26	849,208.79	
信義區	棟 數	16,430	16,424	8,313	152	969	6,990	
	平方公尺	1,842,630.47	1,841,960.51	922,762.82	16,561.34	161,754.59	740,881.76	
大安區	棟 數	22,675	22,671	11,417	321	1,547	9,386	
	平方公尺	2,282,628.74	2,282,180.47	1,067,473.58	41,754.07	224,118.28	948,834.54	
中山區	棟 數	27,200	27,197	13,816	324	2,233	10,824	
	平方公尺	2,647,101.57	2,646,129.85	1,248,598.29	29,756.83	290,098.02	1,077,676.71	
中正區	棟 數	10,907	10,903	5,870	91	612	4,330	
	平方公尺	990,017.74	989,519.63	494,949.03	9,098.28	56,634.65	428,837.67	
大同區	棟 數	7,455	7,453	3,756	321	175	3,201	
	平方公尺	687,431.15	687,194.43	321,809.60	23,464.77	23,878.95	318,041.11	
萬華區	棟 數	9,254	9,251	4,562	78	180	4,431	
	平方公尺	707,339.89	707,045.41	318,347.56	5,377.41	17,356.43	365,964.01	
文山區	棟 數	17,651	17,649	9,132	249	778	7,490	
	平方公尺	1,521,597.05	1,521,420.43	749,400.16	19,559.68	65,146.95	687,313.64	
南港區	棟 數	7,956	7,954	4,603	9	334	3,008	
	平方公尺	955,511.79	955,289.42	532,649.85	838.48	46,409.15	375,391.94	
內湖區	棟 數	26,070	26,065	13,320	576	2,213	9,956	
	平方公尺	2,940,352.25	2,939,765.82	1,330,355.93	73,280.08	346,778.11	1,189,351.70	
士林區	棟 數	16,231	16,230	8,167	375	911	6,777	
	平方公尺	1,703,610.14	1,703,515.30	760,263.32	73,601.06	169,513.47	700,137.45	
北投區	棟 數	15,205	15,202	7,690	110	1,386	6,016	
	平方公尺	1,382,188.75	1,381,961.48	653,202.24	16,056.29	122,712.53	589,990.42	

資料來源：本處第一科





## 十六、臺北市辦理建物他項

中華民國97年1月

區 別	類 別	典 權					永	
		合 計	設 定	移 轉	變 更	塗 銷	合 計	設 定
總 計	棟 數	2	-	1	-	1	-	-
	平方公尺	129.62	-	18.02	-	111.60	-	-
松山區	棟 數	-	-	-	-	-	-	-
	平方公尺	-	-	-	-	-	-	-
信義區	棟 數	-	-	-	-	-	-	-
	平方公尺	-	-	-	-	-	-	-
大安區	棟 數	-	-	-	-	-	-	-
	平方公尺	-	-	-	-	-	-	-
中山區	棟 數	-	-	-	-	-	-	-
	平方公尺	-	-	-	-	-	-	-
中正區	棟 數	-	-	-	-	-	-	-
	平方公尺	-	-	-	-	-	-	-
大同區	棟 數	1	-	1	-	-	-	-
	平方公尺	18.02	-	18.02	-	-	-	-
萬華區	棟 數	1	-	-	-	1	-	-
	平方公尺	111.60	-	-	-	111.60	-	-
文山區	棟 數	-	-	-	-	-	-	-
	平方公尺	-	-	-	-	-	-	-
南港區	棟 數	-	-	-	-	-	-	-
	平方公尺	-	-	-	-	-	-	-
內湖區	棟 數	-	-	-	-	-	-	-
	平方公尺	-	-	-	-	-	-	-
士林區	棟 數	-	-	-	-	-	-	-
	平方公尺	-	-	-	-	-	-	-
北投區	棟 數	-	-	-	-	-	-	-
	平方公尺	-	-	-	-	-	-	-

資料來源：本處第一科



## 十七、臺北市辦理建物

中華民國97年1月

區 別	類 別	其 他					管 理 人 記 更 正
		總 計	撤 銷	訴 願 決 定 撤 銷	更 名	管 登	
總 計	棟 數	205,853	17	-	4,250	473	5,328
	平方公尺	23,065,919.19	2,062.18	-	867,662.62	383,015.93	949,883.16
松山區	棟 數	9,869	-	-	593	9	455
	平方公尺	1,240,689.52	-	-	127,370.22	4,977.85	88,628.94
信義區	棟 數	32,599	2	-	197	15	447
	平方公尺	4,661,238.32	114.28	-	16,462.72	73,538.88	65,544.92
大安區	棟 數	17,492	1	-	477	30	730
	平方公尺	2,063,341.00	110.34	-	222,740.60	3,943.35	73,548.39
中山區	棟 數	23,866	6	-	407	22	410
	平方公尺	2,443,388.81	1,151.78	-	64,079.88	103,899.12	100,197.29
中正區	棟 數	11,300	2	-	264	115	1,026
	平方公尺	1,412,953.68	213.91	-	57,430.89	46,961.86	127,364.24
大同區	棟 數	5,293	1	-	96	43	267
	平方公尺	532,858.43	130.17	-	5,727.30	16,055.84	74,626.65
萬華區	棟 數	15,927	-	-	347	92	415
	平方公尺	1,403,661.61	-	-	61,881.73	22,972.53	64,111.31
文山區	棟 數	23,138	2	-	481	45	490
	平方公尺	1,895,440.57	47.66	-	56,554.59	30,050.53	125,638.38
南港區	棟 數	9,835	1	-	96	5	202
	平方公尺	1,209,817.02	98.06	-	7,695.01	19,873.13	37,517.88
內湖區	棟 數	27,667	-	-	611	6	210
	平方公尺	3,221,537.97	-	-	135,975.40	20,269.31	42,171.01
士林區	棟 數	11,272	2	-	456	31	341
	平方公尺	1,081,956.66	195.98	-	81,822.29	13,139.14	42,003.58
北投區	棟 數	17,595	-	-	225	60	335
	平方公尺	1,899,035.60	-	-	29,921.99	27,334.39	108,530.57

資料來源：本處第一科

# 其他登記棟數及面積

1日至12月31日

單位：棟；平方公尺

住 所 變 更	登 記				登 記		註 記
	預告登記	其 他 限 制 登 記	塗 銷 預 告 登 記	其 他 塗 銷 限 制 登 記	書 狀 換 給	書 狀 補 給	
149,622	830	5,957	385	8,247	5,279	4,964	20,501
14,391,562.67	327,812.12	583,821.54	67,125.17	543,224.76	645,019.87	436,607.35	3,868,121.82
4,740	48	421	51	402	313	423	2,414
342,645.55	3,954.79	74,120.61	1,870.29	73,388.29	59,332.80	51,972.76	412,427.42
27,798	213	453	32	658	512	427	1,845
3,251,628.28	176,729.33	52,767.95	1,856.37	55,387.68	122,383.64	30,986.18	813,838.09
10,589	94	460	66	632	541	627	3,245
869,605.69	33,568.33	57,394.39	24,258.78	63,917.82	67,068.79	54,665.16	592,519.36
17,390	78	822	51	808	383	599	2,890
1,411,376.87	7,140.55	80,751.89	6,596.27	79,858.81	36,032.15	67,304.42	484,999.78
7,115	28	426	35	573	392	284	1,040
754,856.51	2,341.70	42,495.14	19,842.48	38,667.08	63,194.65	19,947.46	239,637.76
2,939	18	322	11	366	209	247	774
196,161.47	2,139.11	22,709.47	1,621.52	23,234.24	28,486.43	17,570.47	144,395.76
10,792	37	562	29	583	1,299	546	1,225
916,528.44	2,457.20	40,080.23	1,723.33	31,216.23	68,440.89	36,007.27	158,242.45
16,806	33	964	19	2,551	383	365	999
1,383,538.77	2,778.54	38,220.65	1,351.71	47,341.98	27,181.48	30,485.54	152,250.74
7,758	165	185	10	188	326	161	738
784,983.49	81,534.01	18,307.45	581.12	14,434.49	29,667.88	10,598.58	204,525.92
23,153	37	499	22	533	404	451	1,741
2,573,467.41	2,906.98	77,050.67	1,740.09	49,116.03	55,403.16	41,343.62	222,094.29
6,197	54	464	38	544	279	493	2,373
504,202.82	10,289.41	39,342.79	4,215.62	34,113.90	29,864.69	47,716.31	275,050.13
14,345	25	379	21	409	238	341	1,217
1,402,567.37	1,972.17	40,580.30	1,467.59	32,548.21	57,963.31	28,009.58	168,140.12

## 十八、臺北市核發圖籍謄本數

中華民國97年1月1日至12月31日

單位：件；張數

區 別	類 別	圖 籍 謄 本	
		登 記 簿	地 籍 圖 (含建物測量成果圖)
總 計	件 數	664,071	138,221
	張 數	2,797,025	261,422
松山區	件 數	50,028	9,547
	張 數	145,996	20,239
信義區	件 數	53,305	11,033
	張 數	211,970	23,748
大安區	件 數	132,018	17,479
	張 數	579,726	31,957
中山區	件 數	50,479	12,125
	張 數	283,451	23,762
中正區	件 數	37,189	8,267
	張 數	149,770	13,242
大同區	件 數	40,702	8,311
	張 數	154,199	17,651
萬華區	件 數	51,271	7,989
	張 數	204,818	14,688
文山區	件 數	39,274	6,224
	張 數	171,249	11,476
南港區	件 數	31,629	17,235
	張 數	109,044	33,925
內湖區	件 數	47,502	13,990
	張 數	272,713	28,851
士林區	件 數	68,118	13,724
	張 數	264,549	22,234
北投區	件 數	62,556	12,297
	張 數	249,540	19,649

資料來源：本處第一科

## 十九、臺北市外國人地權登記管理

中華民國97年1月1日至12月31日

單位：件；筆；棟；平方公尺

工作項目	項目	件數	土地		建物			
			筆數	面積	棟數	面積		
總計		3,341	4,824	172,934.27	4,711	438,261.35		
所有權登記	合計	473	811	30,920.94	581	64,638.71		
	取得	計	292	509	14,255.95	379	31,050.29	
		買賣	1	232	11,492.09	310	25,047.34	
		拍賣	2	60	2,763.86	69	6,002.95	
		繼承	3	-	-	-	-	
		贈與	4	-	-	-	-	
		其他	5	-	-	-	-	
		移轉	計	181	302	16,664.99	202	33,588.42
			買賣	6	138	15,534.61	150	30,226.40
			拍賣	7	43	1,130.38	52	3,362.02
			繼承	8	-	-	-	-
			贈與	9	-	-	-	-
		其他	10	-	-	-	-	
他項權利登記	合計	2,868	4,013	142,013.33	4,130	373,622.64		
		設定	11	894	34,949.89	1,087	103,665.55	
		移轉	12	10	6,386.87	20	23,953.46	
		變更	13	220	3,800.40	589	45,343.08	
		塗銷	14	1,744	96,876.17	2,434	200,660.55	
		其他	15	-	-	-	-	
備註								

資料來源：本處第三科

## 二十、臺北市實施耕地

年度及區別	項目	佃農戶數	土地筆數	租約件數
民國68年度		1,677	4,692	1,949
民國69年度		1,223	3,797	1,529
民國70年度		1,075	3,790	1,383
民國71年度		1,024	3,703	1,212
民國72年度		1,038	4,884	1,495
民國73年度		1,193	3,721	1,329
民國74年度		1,219	3,462	1,222
民國75年度		992	2,511	813
民國76年度		902	2,211	726
民國77年度		839	2,018	653
民國78年度		776	1,743	588
民國79年度		742	1,523	558
民國80年度		689	1,486	496
民國81年度		677	1,482	483
民國82年度		640	1,379	461
民國83年度		625	1,328	449
民國84年度		611	1,283	441
民國85年度		598	1,234	434
民國86年度		572	1,165	415
民國87年度		558	1,121	401
民國88年度		555	1,107	397
民國89年度		559	1,029	373
民國90年度		554	1,025	367
民國91年度		550	1,015	365
民國92年度		545	963	336
民國93年度		542	901	330
民國94年度		529	878	317
民國95年度		510	855	303
民國96年度		515	849	297
<b>民國97年度</b>		<b>512</b>	<b>829</b>	<b>293</b>
松山區		6	4	3
信義區		11	11	4
大安區		5	9	5
中山區		3	3	3
大同區		6	3	3
文山區		36	78	21
南港區		14	24	6
內湖區		19	15	8
士林區		158	372	98
北投區		254	310	142

資料來源：本處第三科



## 三七五減租成果統計

佃 耕 面 積 ( 公 頃 )			
總 計	田	旱 田	其 他
779.1799	698.1362	64.9088	16.1349
653.4431	579.1022	58.6459	15.6950
620.1800	546.9079	57.5771	15.6950
570.0734	499.2926	55.0858	15.6950
541.9726	474.9616	52.3060	14.7050
459.4681	349.4725	55.6466	54.3490
418.1078	327.6326	49.2914	41.1838
320.2927	274.7659	23.5746	21.9522
291.6744	258.8157	23.7588	9.0999
264.2066	234.8461	20.6436	8.7169
236.8627	211.3600	18.0304	7.4723
222.2648	198.6726	16.9564	6.6358
207.8808	181.7052	18.8649	7.3107
203.7677	177.5221	18.9349	7.3107
189.4294	164.9445	17.6346	6.8503
183.8266	159.7616	17.2869	6.7781
176.2831	151.9496	17.5702	6.7633
169.8368	147.0319	17.3368	5.4681
160.0220	137.7543	16.7996	5.4681
157.2738	134.7741	17.1690	5.3307
156.6557	134.2693	17.0557	5.3307
150.5927	129.1856	16.9534	4.4537
149.4537	128.0466	16.9534	4.4537
148.2557	127.3270	16.9534	3.9753
140.9377	119.9652	16.9022	4.0703
135.3009	117.1322	15.8569	2.3118
130.9834	111.6253	15.5617	3.7964
126.7918	107.4546	15.5545	3.7827
123.9600	104.9087	15.2685	3.7828
<b>121.8175</b>	<b>102.7960</b>	<b>15.2387</b>	<b>3.7828</b>
0.6215	0.6215	-	-
0.2962	0.1847	-	0.1115
0.1054	0.1054	-	-
0.5433	0.5384	-	0.0049
0.0821	0.0457	0.0364	-
7.7748	5.2467	2.5281	-
1.4857	1.4857	-	-
2.2624	2.0977	0.0312	0.1335
47.7198	32.9112	11.2757	3.5329
60.9263	59.5590	1.3673	-

## 二十一、臺北市地政士開業及異動登記管理

中華民國97年1月1日至12月31日

單位：人

區別	核准開業人數								註銷開業人數								補(換)發 開業執 照人數	
	總計			本縣市登記		他縣市轉入			總計			停止執業		轉出他縣市		其他		
	合計	男	女	男	女	男	女	合計	男	女	男	女	男	女	男	女		
總計	117	59	58	55	55	4	3	124	56	68	46	54	10	14	-	-	121	
松山區	9	5	4	5	3	-	1	14	6	8	4	7	2	1	-	-	11	
信義區	19	7	12	7	12	-	-	26	12	14	12	13	-	1	-	-	16	
大安區	20	10	10	9	10	1	-	13	5	8	5	6	-	2	-	-	19	
中山區	10	7	3	5	3	2	-	4	2	2	1	1	1	1	-	-	14	
中正區	21	10	11	9	10	1	1	10	5	5	5	4	-	1	-	-	6	
大同區	8	5	3	5	3	-	-	5	3	2	3	2	-	-	-	-	5	
萬華區	-	-	-	-	-	-	-	5	3	2	2	2	1	-	-	-	6	
文山區	3	2	1	2	1	-	-	6	4	2	4	2	-	-	-	-	6	
南港區	1	-	1	-	1	-	-	3	1	2	-	2	1	-	-	-	1	
內湖區	18	9	9	9	9	-	-	32	13	19	8	14	5	5	-	-	29	
士林區	7	3	4	3	3	-	1	4	1	3	1	1	-	2	-	-	4	
北投區	1	1	-	1	-	-	-	2	1	1	1	-	-	1	-	-	4	

資料來源：本處第三科

## 二十二、臺北市不動產經紀人證書申請案件統計

中華民國97年1月1日至12月31日

單位:件

類別 月份	申請件數			
	總計	新申請	補(換)發	加註延長
總計	408	131	125	152
1月	29	12	7	10
2月	23	7	7	9
3月	21	10	7	4
4月	47	32	7	8
5月	55	10	12	33
6月	44	8	10	26
7月	56	9	21	26
8月	35	6	19	10
9月	26	6	10	10
10月	33	14	13	6
11月	24	13	4	7
12月	15	4	8	3

資料來源：本處第三科

## 二十三、臺北市不動產經紀業申請案件統計

中華民國97年1月1日至12月31日

單位:件

類別 月份	申請件數				
	總計 (1)=(2)+(3)	核准許可 (2)	准予備查 (3)=(4)+(5)	設立備查 (4)	異動備查 (5)
總計	1,429	135	1,294	110	1,184
1月	145	13	132	9	123
2月	65	7	58	10	48
3月	123	13	110	10	100
4月	135	13	122	6	116
5月	140	21	119	14	105
6月	126	23	103	6	97
7月	122	9	113	13	100
8月	118	5	113	15	98
9月	106	10	96	5	91
10月	114	10	104	10	94
11月	117	3	114	7	107
12月	118	8	110	5	105

資料來源：本處第三科

## 二十四、臺北市房地產消費糾紛原因統計

中華民國97年1月1日至12月31日

單位：件

糾紛原因		總計	仲介	代銷	建商	其他	備註
<b>總計</b>		<b>383</b>	<b>217</b>	<b>1</b>	<b>164</b>	<b>1</b>	
1	契約審閱權	20	13	-	7	-	
2	隱瞞重要資訊	51	37	-	14	-	
3	廣告不實	12	4	-	8	-	
4	產權不清楚	4	4	-	-	-	
5	「定金」返還	25	19	1	5	-	
6	開工遲延	6	1	-	5	-	
7	施工瑕疵	37	1	-	36	-	
8	建材設備不符	12	-	-	12	-	
9	工程結構及公共工程安全問題	5	2	-	3	-	
10	交屋遲延	15	1	-	14	-	
11	坪數不足	15	2	-	13	-	
12	屋頂使用權與產權爭議	2	2	-	-	-	
13	地下室使用權與產權爭議	3	2	-	1	-	
14	法定空地使用權與產權爭議	1	1	-	-	-	
15	建物不符容積率規定	-	-	-	-	-	
16	對預售屋未售出部分逕自變更設計，增加戶數銷售	-	-	-	-	-	
17	建商要求客戶繳回契約書	-	-	-	-	-	
18	建商倒閉	-	-	-	-	-	
19	停車位使用權	7	-	-	7	-	
20	停車位面積	6	1	-	5	-	
21	停車位價金	4	2	-	2	-	
22	要約書之使用	4	4	-	-	-	
23	仲介「斡旋金」返還	9	8	-	1	-	
24	仲介公司欺罔行爲	17	17	-	-	-	
25	一屋二賣	1	1	-	-	-	
26	賺取差價	1	1	-	-	-	
27	服務報酬爭議	19	16	-	3	-	
28	房屋現況說明書內容與現況不符	5	5	-	-	-	
29	氬離子檢測	8	8	-	-	-	
30	鋼筋輻射檢測	-	-	-	-	-	
31	銷售人捲款潛逃	-	-	-	-	-	
32	逃漏稅捐	-	-	-	-	-	
33	有關稅費爭議	3	-	-	3	-	
34	未提供要約書或斡旋金契約選擇	-	-	-	-	-	
35	終止委售或買賣契約	33	20	-	12	1	
36	房屋漏水問題	50	39	-	11	-	
37	標的物貸款問題	5	3	-	2	-	
38	未提供(交付)不動產說明書	3	3	-	-	-	
39	其他	-	-	-	-	-	

資料來源：本處第三科

## 二十五、臺北市市

中華民國97

區	項 目 別		重劃時間	重劃總面積				重劃後土地使用情形		總計
				重劃前		重劃後		公共設施 用 地	可用建地	
				筆數	面積	筆數	面積			
日期 重 劃 時 間	總 計			10,049	294.3675	7,914	294.2240	95.3676	198.8564	...
	1	中山女中地區	27.06~69.12	3,690	110.4112	2,830	110.2330	35.4666	74.7664	...
	2	幸段地區	28.02~69.12	3,132	102.4057	2,627	102.5333	35.6027	66.9306	...
	3	中山北路地區	28.10~69.12	3,227	81.5506	2,457	81.4577	24.2983	57.1594	...
已 辦 竣 重 劃 地 區	總 計			13,747	915.6772	7,064	920.1353	372.1196	548.0157	25,095,868,724
	1	松山區第一期	54.02~65.06	1,752	115.7575	1,410	118.0170	48.4364	69.5806	255,849,564
	2	中山區第一期	60.09~62.09	45	1.0773	19	1.4971	0.3204	1.1767	4,540,111
	3	大安區第一期	60.11~65.12	459	29.1102	423	31.0525	10.7270	20.3255	132,229,562
	4	中山區第二期	61.11~66.01	446	23.1902	287	23.1902	8.0193	15.1709	295,308,980
	5	中山區第三期	65.11~66.05	43	2.2746	31	2.2746	0.5990	1.6756	43,334,485
	6	士林區第一期	68.03~68.06	194	19.0345	92	19.0345	4.2202	14.8143	-
	7	內湖區第一期	68.03~68.10	395	34.2227	395	34.2227	11.1928	23.0299	203,223,000
	8	內湖區第二期	68.05~68.12	259	33.2223	259	33.2223	8.5551	24.6672	181,285,658
	9	中山區第六期	68.08~69.01	24	0.8057	10	0.8111	0.1193	0.6918	849,700
	10	中山區第四期	68.09~68.10	244	6.9848	178	7.0517	1.8126	5.2391	56,569,392
	11	木柵區第一期	68.11~69.10	105	3.3271	100	3.3625	0.6800	2.6825	23,997,910
	12	中山區第五期	69.01~70.03	22	1.7787	28	1.7787	0.3558	1.4229	6,611,024
	13	內湖區第三期	70.05~71.01	307	23.5631	268	23.5631	12.0001	11.5630	267,097,180
	14	士林區第四期	70.12~71.12	57	1.5207	35	1.5207	0.3709	1.1498	33,475,597
	15	士林區第二期	71.03~72.09	584	46.6885	198	46.7010	32.1222	14.5788	565,062,528
	16	松山區第二期	71.05~72.05	626	151.9403	648	151.6881	81.8115	69.8766	4,322,950,000
	17	內湖區第八期	71.06~72.03	237	8.8589	107	8.8272	3.2449	5.5823	59,001,771
	18	中山區第九期	71.06~71.12	32	0.1731	9	0.1710	0.0277	0.1433	1,429,105
	19	士林區第三期	71.06~71.12	133	4.0245	64	4.0148	1.3295	2.6853	67,967,811
	20	士林區第五期	71.08~72.02	49	1.5937	19	1.5925	0.6225	0.9700	100,942
	21	北投區第四期	71.11~72.02	23	0.5387	19	0.5387	0.0230	0.5157	807,150
	22	中山區第十期	72.08~73.04	6	0.1268	4	0.1261	0.0116	0.1145	272,665
	23	松山區第四期	72.09~73.06	69	1.8810	41	1.8865	0.5701	1.3164	14,788,876
	24	內湖區第七期	72.09~73.08	206	6.5457	74	6.5598	1.9949	4.5649	110,093,901
	25	松山區第三期	73.03~75.12	141	4.5918	29	4.5978	3.0245	1.5733	92,296,031
	26	北投區第五期	73.05~75.05	93	2.2539	27	2.2578	0.6144	1.6434	30,930,616
	27	木柵區第三期	73.09~76.12	553	13.5633	226	13.5633	3.4003	10.1630	156,816,337
	28	中山區第七期	73.02~77.01	362	25.7650	224	25.8092	10.6345	15.1747	210,290,349
	29	北投區第三期	76.11~77.12	187	2.4405	35	2.4405	1.4228	1.0177	34,676,326
	30	松山區第五期	78.06~79.12	119	2.4608	51	2.4673	0.2714	2.1959	22,932,308
	31	木柵區第二期	77.05~81.02	532	30.4761	168	30.5557	9.8616	20.6941	811,958,781
	32	中山區第八期	80.04~81.01	526	12.9415	95	12.9407	7.4345	5.5062	47,020,044
	33	內湖區第六期	78.06~83.07	2,006	143.3476	776	143.3549	47.3266	96.0283	4,986,478,498
	34	北投區第六期	82.12~84.12	32	0.9773	12	0.9773	0.2931	0.6842	59,224,000
	35	內湖區第四期	77.12~85.03	1,240	64.0577	445	64.0389	22.4645	41.5744	1,177,049,504
	36	北投區第七期	85.08~86.05	37	0.1860	6	0.1875	0.0567	0.1308	19,176,000
	37	南港區第一期	86.01~87.05	287	52.9594	67	52.9594	20.5004	32.4590	7,126,431,500
	38	南港區第二期	94.07~95.12	72	1.0492	7	1.0519	0.2273	0.8246	190,645,781
39	內湖區第五期	91.05~93.11	1,243	40.3665	178	40.2287	15.4202	24.8085	3,483,095,737	
正 辦 理 中	總 計			-	-	-	-	-	-	-
				-	-	-	-	-	-	-

資料來源：本處土地開發總隊



## 二十六、臺北市第一期限期建

中華民國97

分類 行政區	總 計		已 開 工 建 築		延 期 建 築 使 用	
	筆 數	面 積	筆 數	面 積	筆 數	面 積
總計	4,499	146.2399	3,533	125.9629	845	18.3625
大安區	895	31.6784	682	26.5394	192	4.8968
松山區	1,787	62.2426	1,364	51.1771	360	9.9718
南港區	-	-	-	-	-	-
信義區	-	-	-	-	-	-
萬華區	318	6.5168	209	5.2933	95	0.8747
士林區	-	-	-	-	-	-
北投區	-	-	-	-	-	-
中山區	1,087	33.4217	942	31.5284	127	1.7027
內湖區	-	-	-	-	-	-
文山區	-	-	-	-	-	-
大同區	181	2.6342	151	2.1724	29	0.4527
中正區	231	9.7462	185	9.2523	42	0.4638

資料來源：本處第二科

附 註：1.本市第一期限期建築使用私有空地係於69年依平均地權條例第26條規定辦理，69年辦  
2.「臺北市限期建築使用而逾期未建築使用之私有空地照價收買處理原則」與「臺北市



# 築使用私有空地成果統計

年12月31日

單位：筆；公頃；戶；新臺幣元

筆數	面積	戶數	收 買			備 註
			補 償 地 價			
			總 計	現 金	債 券	
121	1.9145	519	657,713,876	125,920,876	531,793,000	
21	0.2422	90	90,951,558	26,172,558	64,779,000	
63	1.0937	318	346,795,760	64,403,760	282,392,000	
-	-	-	-	-	-	
-	-	-	-	-	-	
14	0.3488	56	118,923,209	20,363,209	98,560,000	
-	-	-	-	-	-	
-	-	-	-	-	-	
18	0.1906	49	56,982,100	12,018,100	44,964,000	
-	-	-	-	-	-	
-	-	-	-	-	-	
1	0.0091	4	7,207,199	1,942,199	5,265,000	
4	0.0301	2	36,854,050	1,021,050	35,833,000	

理時之行政區係劃分為16區。

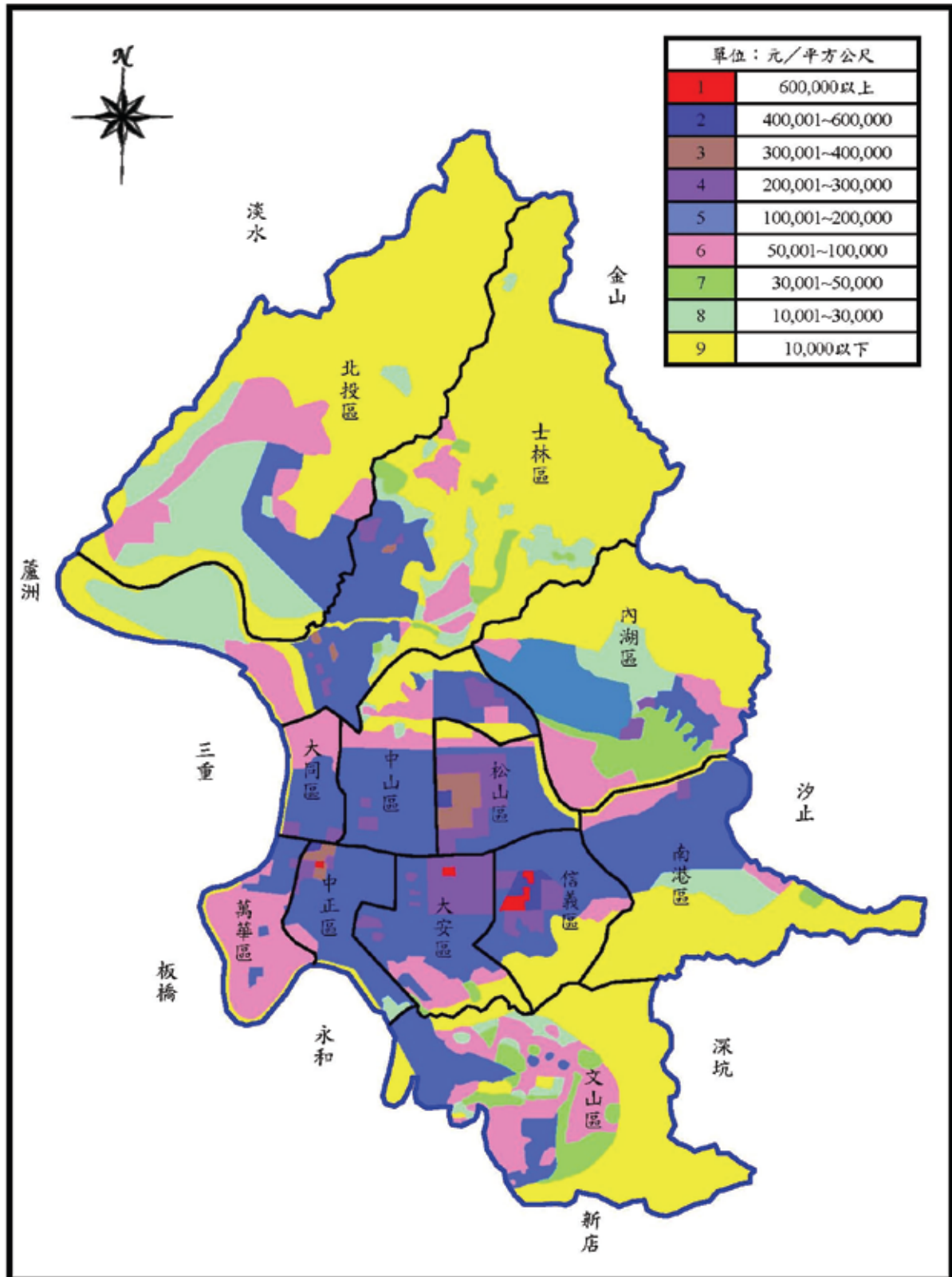
政府辦理私有空地限期建築使用作業要點」業於89.4.16簽奉市長核准停止適用。

## 二十七、臺北市地價區段統計

權目 年度及區別	總 計	路線價區段數	非路線價區段數	備 註
民國68年度	4,391	1,564	2,827	
民國69年度	4,672	1,723	2,949	
民國70年度	4,751	1,797	2,954	
民國71年度	4,855	1,849	3,006	
民國72年度	4,987	1,896	3,091	
民國73年度	5,016	1,917	3,099	
民國74年度	5,631	1,925	3,706	
民國75年度	5,704	1,960	3,744	
民國76年度	5,794	1,985	3,809	
民國77年度	5,329	1,993	3,336	
民國78年度	4,711	1,944	2,767	
民國79年度	2,849	1,410	1,439	
民國80年度	2,862	1,424	1,438	
民國81年度	2,760	1,357	1,403	
民國82年度	2,784	1,366	1,418	
民國83年度	2,817	1,377	1,440	
民國84年度	2,857	1,400	1,457	
民國85年度	2,894	1,402	1,492	
民國86年度	2,795	1,380	1,415	
民國87年度	2,622	1,235	1,387	
民國88年度	2,670	1,251	1,419	
民國89年度	2,676	1,227	1,449	
民國90年度	2,698	1,225	1,473	
民國91年度	2,743	1,230	1,513	
民國92年度	2,759	1,228	1,531	
民國93年度	2,878	1,226	1,652	
民國94年度	2,938	1,223	1,715	
民國95年度	3,049	1,233	1,816	
民國96年度	3,149	1,248	1,901	
<b>民國97年度</b>	<b>3,233</b>	<b>1,977</b>	<b>1,256</b>	
松山區	150	74	76	
信義區	253	167	86	
大安區	224	103	121	
中山區	273	134	139	
中正區	214	57	157	
大同區	201	62	139	
萬華區	245	60	185	
文山區	437	372	65	
南港區	199	150	49	
內湖區	364	294	70	
士林區	340	221	119	
北投區	333	283	50	

資料來源：本處第二科

# 臺北市97年一般區段地價分布圖



## 二十八、臺北市土地總歸戶情形

中華民國96年2月

單位：戶數

權 屬 行 政 區	總 計	私 有	公 有	備 註
總 計	945,613	945,353	260	
松山區	73,714	73,699	15	
大安區	109,469	109,433	36	
中正區	53,820	53,800	20	
萬華區	67,861	67,847	14	
大同區	47,443	47,431	12	
中山區	97,019	96,997	22	
文山區	92,376	92,348	28	
南港區	42,310	42,296	14	
內湖區	92,626	92,603	23	
士林區	100,965	100,935	30	
北投區	84,706	84,683	23	
信義區	83,304	83,281	23	

資料來源：本處第二科

說 明：1. 依平均地權條例第14條規定：「規定地價後，每三年重新規定地價一次」。本市最近一次規定地價係於96年1月1日辦理，故本項資料之統計截止日期為96年2月。

2. 本表係就本市已公告地價統計，不包含產權未定土地。

## 二十九、臺北市地價稅及土地增值稅徵收情形

單位：新臺幣元

年 度	項 目	總 計	地價稅	土地增值稅
	合計	959,411,343,812.82	336,654,102,825.89	622,757,240,986.93
	58	809,241,632.25	509,125,544.64	300,116,087.61
	59	902,266,661.87	590,889,633.99	311,377,027.88
	60	932,492,896.82	542,629,935.42	389,862,961.40
	61	922,920,148.25	553,201,361.55	369,718,786.70
	62	1,103,423,515.72	593,428,470.54	509,995,045.18
	63	1,387,082,441.62	668,195,170.22	718,887,271.40
	64	1,502,038,208.84	647,634,822.45	854,403,386.39
	65	3,008,397,964.30	1,156,428,918.20	1,851,969,046.10
	66	4,339,745,467.84	1,525,059,053.14	2,814,686,414.70
	67	5,860,314,881.21	1,941,563,068.34	3,918,751,812.87
	68	7,082,274,091.40	3,057,921,888.40	4,024,352,203.00
	69	8,307,372,123.00	3,142,796,946.00	5,164,575,177.00
	70	11,155,954,393.20	3,128,012,530.00	8,027,941,863.20
	71	12,318,670,266.00	3,079,383,748.00	9,239,286,518.00
	72	13,242,283,725.50	3,021,513,288.00	10,220,770,437.50
	73	15,636,320,391.00	2,962,731,244.00	12,673,589,147.00
	74	15,335,305,670.00	3,036,010,605.00	12,299,295,065.00
	75	15,587,372,334.00	2,986,951,647.00	12,600,420,687.00
	76	20,345,329,502.00	2,626,770,289.00	17,718,559,213.00
	77	24,343,523,650.00	3,819,663,113.00	20,523,860,537.00
	78	35,372,568,486.00	5,463,710,833.00	29,908,857,653.00
	79	31,500,988,279.00	7,009,139,917.00	24,491,848,362.00
	80	44,138,628,559.00	8,289,050,792.00	35,849,577,767.00
	81	48,813,029,621.00	9,884,619,936.00	38,928,409,685.00
	82	47,255,740,984.00	11,224,827,265.00	36,030,913,719.00
	83	45,437,493,723.00	11,252,614,467.00	34,184,879,256.00
	84	41,166,129,876.00	12,666,445,633.00	28,499,684,243.00
	85	37,052,756,905.00	13,952,709,712.00	23,100,047,193.00
	86	45,893,669,109.00	13,727,873,104.00	32,165,796,005.00
	87	46,251,777,776.00	14,957,505,657.00	31,294,272,119.00
	88	40,138,223,678.00	15,016,364,521.00	25,121,859,157.00
	88年下半年及89	62,091,375,045.00	30,392,879,255.00	31,698,495,790.00
	90	27,254,897,406.00	17,701,493,111.00	9,553,404,295.00
	91	27,523,443,987.00	16,827,356,275.00	10,696,087,712.00
	92	31,664,513,930.00	16,943,579,883.00	14,720,934,047.00
	93	36,773,196,221.00	17,245,631,135.00	19,527,565,086.00
	94	38,060,663,570.00	17,642,901,242.00	20,417,762,328.00
	95	36,847,216,834.00	17,966,408,173.00	18,880,808,661.00
	96	38,772,111,309.00	19,562,228,351.00	19,209,882,958.00
	97	33,280,588,550.00	19,336,852,287.00	13,943,736,263.00

資料來源：臺北市稅捐稽徵處

附 註：1. 表列數字係實徵毛額

2. 88年度(含)以前為上年7月1日起至該年6月30日止

3. 88年下半年及89年度為88年7月1日起至89年底止

4. 90年度(含)以後為該年1月1日起至同年底止

## 三十、臺北市近5年徵收

年度區別	土地筆數	面積							
		總計	國防事業	交通事業	公用事業	水利事業	公共衛生及環境保護	政府機關及公共建築	教育學術及文化事業
民國93年度	468	19.2754	0.0012	11.5816	-	6.3602	-	0.3213	0.9193
民國94年度	356	8.7796	0.0714	3.2096	0.0369	4.6307	-	0.4522	0.1717
民國95年度	78	0.8388	-	0.5175	0.0020	0.1097	-	0.1678	-
民國96年度	93	1.4744	-	0.5044	0.0857	0.0102	-	0.7045	0.1176
<b>民國97年度</b>	<b>63</b>	<b>0.9157</b>	<b>0.1465</b>	<b>0.6083</b>	-	-	-	<b>0.1331</b>	<b>0.0278</b>
松山區	19	0.4298	-	0.4298	-	-	-	-	-
信義區	1	0.0002	-	0.0002	-	-	-	-	-
大安區	8	0.0045	-	0.0045	-	-	-	-	-
中山區	1	0.0278	-	-	-	-	-	-	0.0278
中正區	7	0.1683	0.1465	0.0218	-	-	-	-	-
大同區	1	0.0055	-	0.0055	-	-	-	-	-
萬華區	-	-	-	-	-	-	-	-	-
文山區	2	0.0018	-	0.0018	-	-	-	-	-
南港區	8	0.1161	-	-	-	-	-	0.1161	-
內湖區	9	0.1586	-	0.1416	-	-	-	0.0170	-
士林區	7	0.0031	-	0.0031	-	-	-	-	-
北投區	-	-	-	-	-	-	-	-	-

資料來源：本處第四科

附註：本表依據公告補償清冊統計。



## 三十一、臺北市區

中華民國97

項 目		區段徵收範圍土地			土 地 分 配			
		總 計	徵 收 私 有 土 地	公有土地	原土地所 有權人取 得 土 地	可標(讓)售 土 地	公共設施 用 地	
總 計		775.6628	463.1572	312.5056	165.7911	278.1095	331.7622	
華 江 地 區	第一期	6.4417	4.7842	1.6575	2.7768	1.0910	2.5739	
	第二期	第一區	3.3287	3.2911	0.0376	0.2324	2.0384	1.0579
		第二區	2.5064	2.5032	0.0032	0.6787	-	1.8277
木柵景美一四〇高地		66.8703	57.9373	8.9330	7.1594	31.4792	28.2317	
新隆里地區		3.2446	0.0805	3.1641	0.0805	1.5660	1.5981	
柳鄉社區		1.2488	0.6594	0.5894	0.1129	0.6700	0.4659	
八德路饒河街口附近地區		1.0081	0.4400	0.5681	0.1755	0.3225	0.5101	
大龍段地區		1.0260	0.2761	0.7499	0.0826	0.4437	0.4997	
北投百齡五路東北側地區		3.4804	3.1797	0.3007	0.9271	1.0002	1.5531	
台北工專北側		0.9124	0.1545	0.7579	0.0291	0.6818	0.2015	
基隆河中山橋至成美橋段 河道整治地區		555.1254	318.0552	237.0702	124.3900	188.2702	242.4652	
基隆河成美橋至南湖大橋段 河道整治地區		96.5900	45.6173	50.9727	19.2884	36.5830	40.7187	
南港經貿園區		25.2907	18.4889	6.8018	7.1741	13.2663	4.8503	
士林官邸附近地區		6.0213	5.3194	0.7019	1.7263	0.4169	3.8780	
南港車站特定專用區		2.5680	2.3704	0.1976	0.9573	0.2803	1.3304	

資料來源：本處第五科



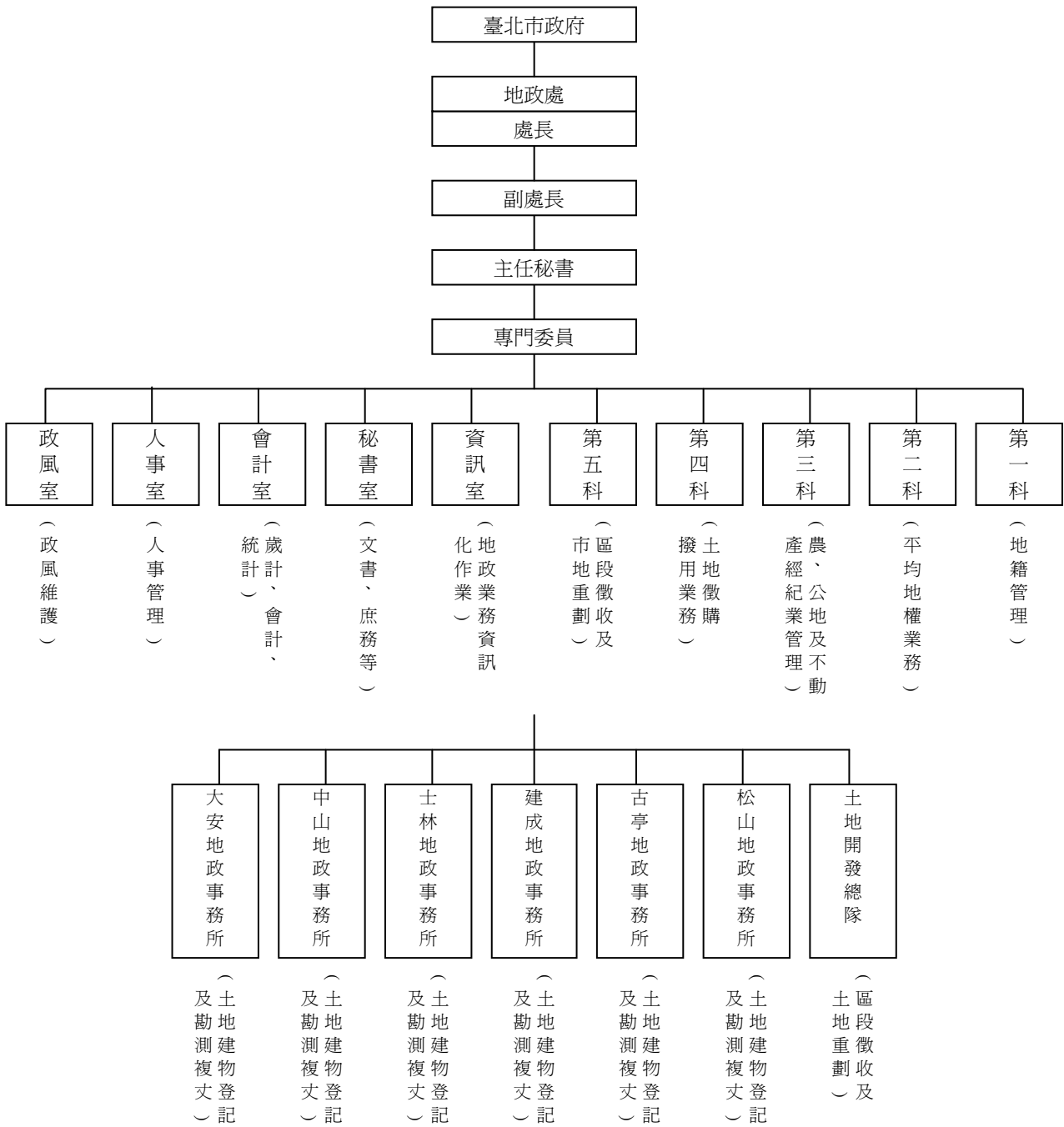
# 段徵收成果統計

年12月31日

單位：公頃；新臺幣元

補 償 補 助 費				
總計	私有土地 補償地價	公有土地 撥用地價	地 上 物 補 償 費	其 他
69,631,541,391	43,245,343,371	10,927,448,785	14,762,728,105	696,021,130
141,449,460	95,338,040	15,900,067	10,452,919	19,758,434
189,252,120	165,192,099	2,043,908	19,227,463	2,788,650
58,857,092	28,914,800	-	19,494,998	10,447,294
363,577,408	135,906,887	203,373,012	23,014,988	1,282,521
522,560,107	26,734,430	409,508,770	41,800,366	44,516,541
162,122,763	109,794,740	10,495,450	32,538,641	9,293,932
196,403,411	135,589,257	9,655,800	23,309,537	27,848,817
355,139,319	95,098,666	242,080,653	12,630,000	5,330,000
354,377,380	298,506,761	13,739,500	32,274,312	9,856,807
231,345,188	44,727,522	151,198,470	34,797,851	621,345
50,375,419,822	31,406,094,551	7,703,030,950	11,121,293,549	145,000,772
8,746,195,182	5,571,632,418	167,497,725	2,642,251,859	364,813,180
5,577,117,694	3,013,691,700	1,900,861,400	650,710,113	11,854,481
1,901,328,441	1,780,987,000	71,085,080	44,294,554	4,961,807
456,396,004	337,134,500	26,978,000	54,636,955	37,646,549

## 三十二、臺北市政府地政處暨所屬機關組織系統表



資料來源：本處人事室

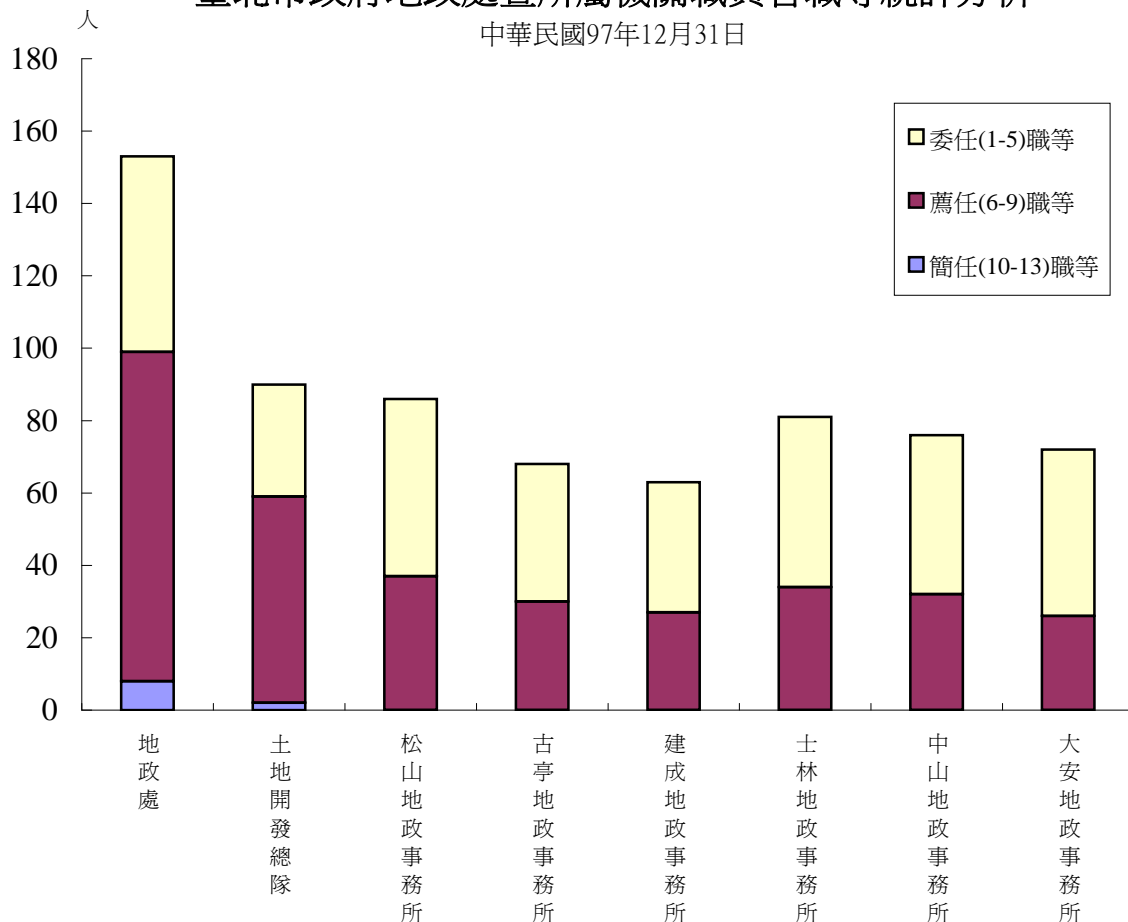
### 三十三、臺北市政府地政處暨所屬機關職員官職等統計分析

中華民國97年12月31日

機關 \ 官職等	總計	簡任(10-13)職等	薦任(6-9)職等	委任(1-5)職等
編制員額	814	10	392	412
預算員額	754	10	343	401
現有職員總數	689	10	334	345
地政處	153	8	91	54
土地開發總隊	90	2	57	31
松山地政事務所	86	-	37	49
古亭地政事務所	68	-	30	38
建成地政事務所	63	-	27	36
士林地政事務所	81	-	34	47
中山地政事務所	76	-	32	44
大安地政事務所	72	-	26	46

#### 臺北市政府地政處暨所屬機關職員官職等統計分析

中華民國97年12月31日



資料來源：本處人事室

## 三十四、臺北市府地政處暨所屬機關職員年齡統計分析

中華民國97年12月31日

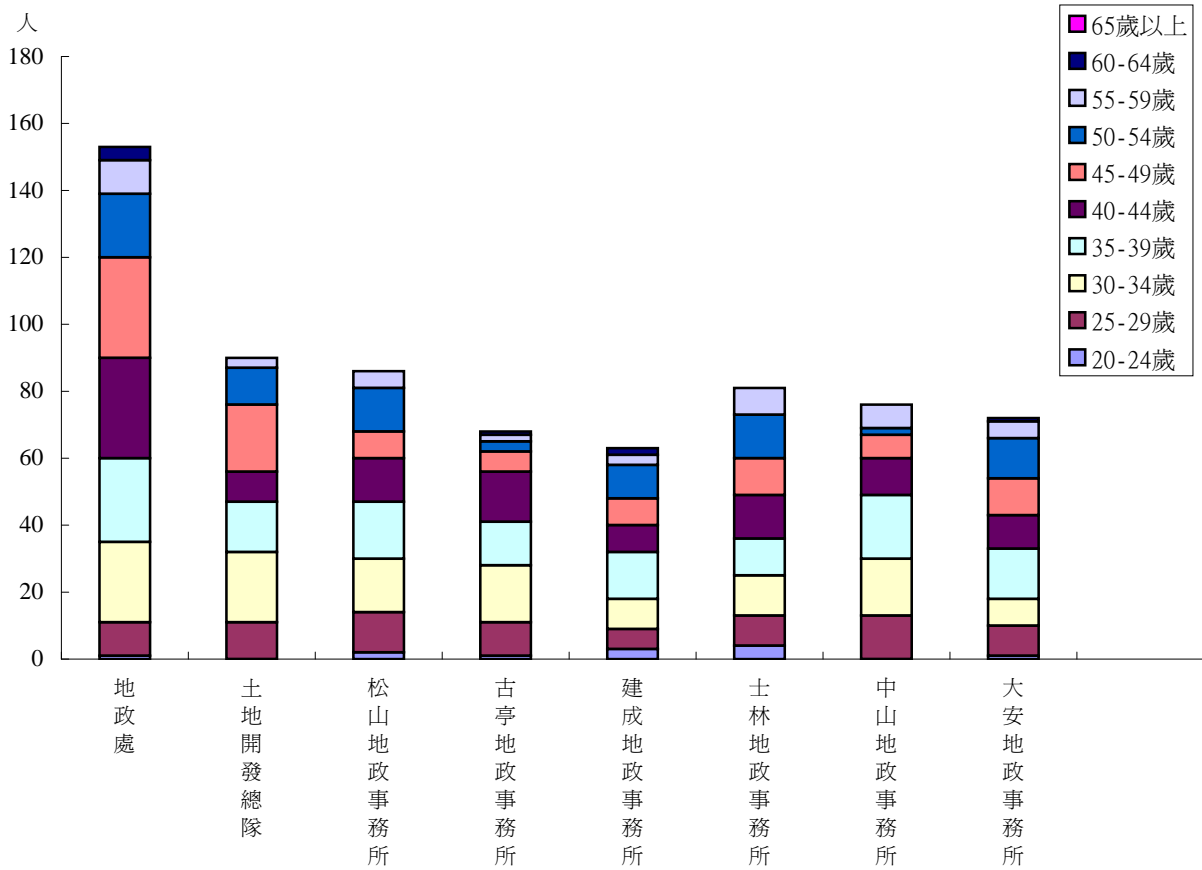
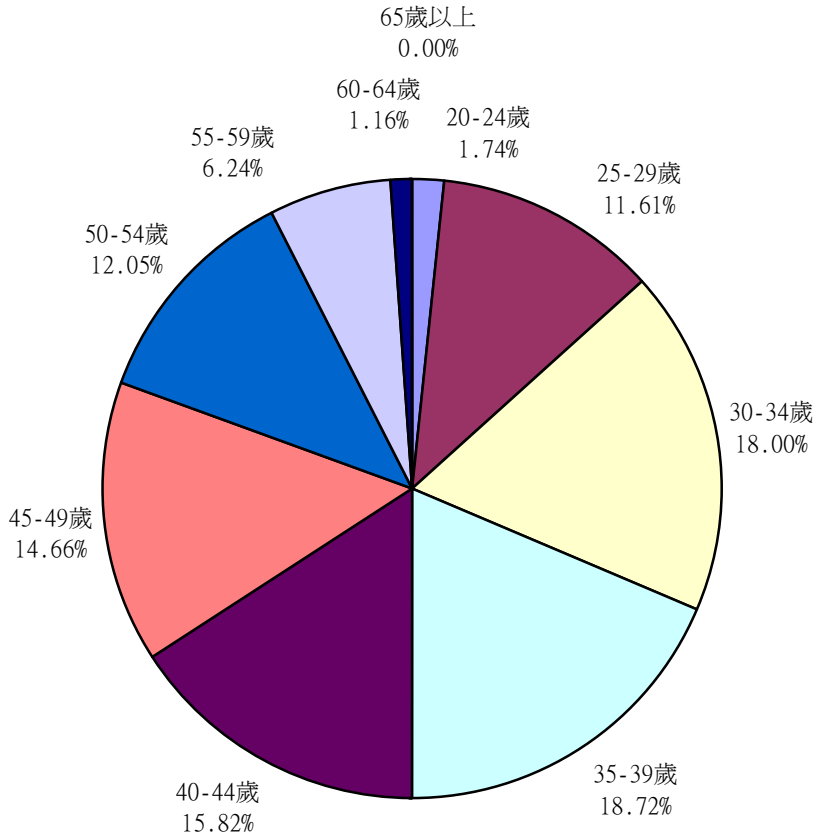
單位：人；%

機關		總	地	土	松	古	建	士	中	大
項目		計	政	地	山	亭	成	林	山	安
			處	開	地	地	地	地	地	地
			總	發	政	政	政	政	政	政
			隊	總	事	事	事	事	事	事
			處	隊	務	務	務	務	務	務
			所	所	所	所	所	所	所	所
總計		689	153	90	86	68	63	81	76	72
20-24歲	人 數	12	1	-	2	1	3	4	-	1
	百分比	1.74	0.65	-	2.33	1.47	4.76	4.94	-	1.39
25-29歲	人 數	80	10	11	12	10	6	9	13	9
	百分比	11.61	6.54	12.22	13.95	14.71	9.52	11.11	17.11	12.50
30-34歲	人 數	124	24	21	16	17	9	12	17	8
	百分比	18.00	15.68	23.33	18.60	25.00	14.29	14.81	22.37	11.11
35-39歲	人 數	129	25	15	17	13	14	11	19	15
	百分比	18.72	16.34	16.67	19.77	19.12	22.22	13.58	25.00	20.83
40-44歲	人 數	109	30	9	13	15	8	13	11	10
	百分比	15.82	19.61	10.00	15.12	22.06	12.70	16.05	14.47	13.89
45-49歲	人 數	101	30	20	8	6	8	11	7	11
	百分比	14.66	19.61	22.22	9.30	8.82	12.70	13.58	9.21	15.28
50-54歲	人 數	83	19	11	13	3	10	13	2	12
	百分比	12.05	12.42	12.22	15.12	4.41	15.87	16.05	2.63	16.67
55-59歲	人 數	43	10	3	5	2	3	8	7	5
	百分比	6.24	6.54	3.34	5.81	2.94	4.76	9.88	9.21	6.94
60-64歲	人 數	8	4	-	-	1	2	-	-	1
	百分比	1.16	2.61	-	-	1.47	3.18	-	-	1.39
65歲以上	人 數	-	-	-	-	-	-	-	-	-
	百分比	-	-	-	-	-	-	-	-	-

資料來源：本處人事室

# 臺北市政府地政處暨所屬機關職員年齡統計分析

中華民國97年12月31日



## 三十五、臺北市府地政處暨所屬機關職員學歷統計分析

中華民國97年12月31日

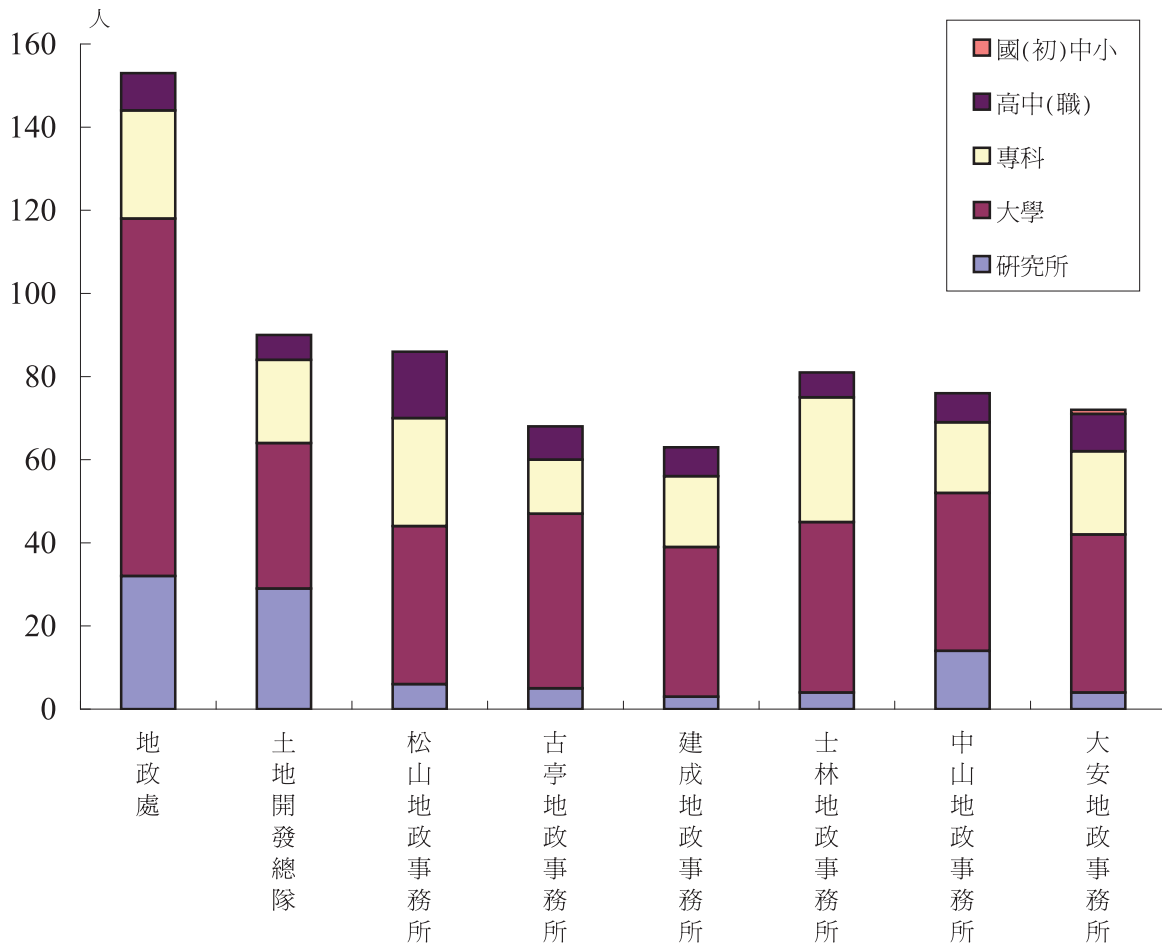
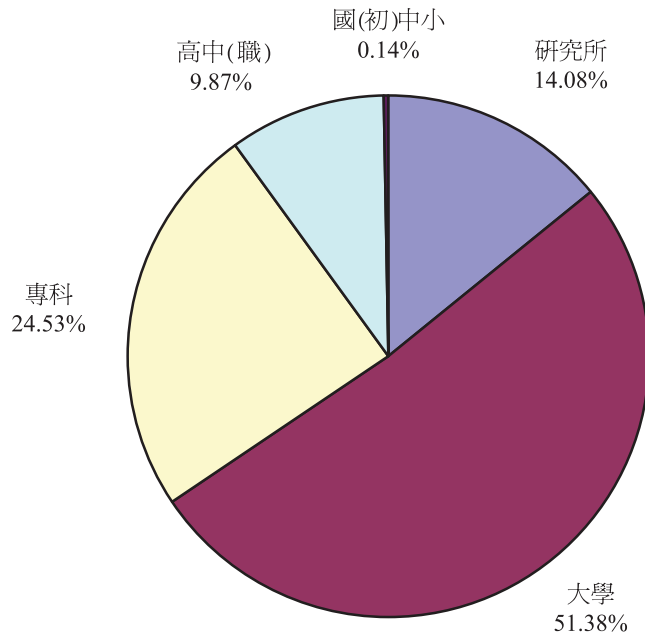
單位：人；%

機關		總	地	土	松	古	建	士	中	大
項目		計	政	地	山	亭	成	林	山	安
			處	開	地	地	地	地	地	地
			發	發	政	政	政	政	政	政
			總	總	事	事	事	事	事	事
			隊	隊	務	務	務	務	務	務
			所	所	所	所	所	所	所	所
總計		689	153	90	86	68	63	81	76	72
研 究 所	人 數	97	32	29	6	5	3	4	14	4
	百分比	14.08	20.92	32.22	6.98	7.35	4.76	4.94	18.42	5.55
大 學	人 數	354	86	35	38	42	36	41	38	38
	百分比	51.38	56.21	38.89	44.19	61.77	57.14	50.62	50.00	52.78
專 科	人 數	169	26	20	26	13	17	30	17	20
	百分比	24.53	16.99	22.22	30.23	19.12	26.99	37.03	22.37	27.78
高中(職)	人 數	68	9	6	16	8	7	6	7	9
	百分比	9.87	5.88	6.67	18.60	11.76	11.11	7.41	9.21	12.50
國(初)中	人 數	1	-	-	-	-	-	-	-	1
	百分比	0.14	-	-	-	-	-	-	-	1.39
小 學	人 數	-	-	-	-	-	-	-	-	-
	百分比	-	-	-	-	-	-	-	-	-

資料來源：本處人事室

# 臺北市政府地政處暨所屬機關職員學歷統計分析

中華民國97年12月31日



## 三十六、臺北市政府地政處暨所屬機關97年度歲入決算分析

單位：新臺幣元

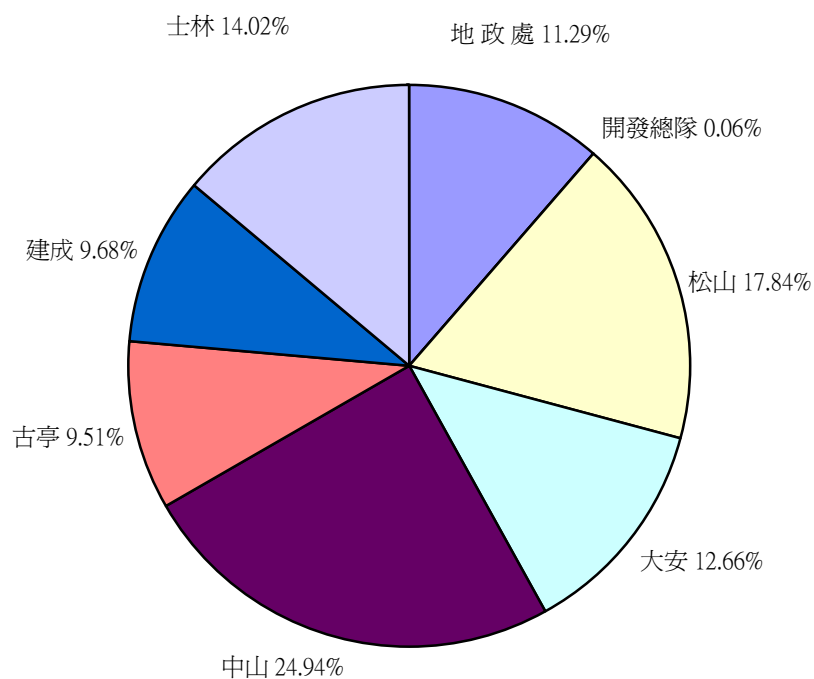
年 度 及 主管機關	總計	收入項目						
		罰 款 及 賠償收入	規費收入	信託管理 收 入	財產收入	營業盈餘 及 事業收入	補助收入	其他收入
民國68年	187,116,398.57	2,199,347.50	180,657,695.00	-	41,962.20	-	-	4,217,393.87
民國69年	227,862,617.01	1,818,624.00	217,593,982.00	-	43,088.30	-	-	8,406,922.71
民國70年	279,040,458.80	1,063,834.50	268,362,018.00	-	393,387.80	-	-	9,221,218.50
民國71年	314,577,153.40	1,530,972.00	293,359,709.00	-	88,883.00	-	-	19,597,589.40
民國72年	352,142,353.30	2,309,512.00	332,336,788.00	-	70,605.00	-	-	17,425,448.30
民國73年	393,391,942.20	1,711,966.00	371,785,627.00	-	71,363.00	-	-	19,822,986.20
民國74年	429,599,643.52	2,043,810.00	410,057,449.00	-	71,353.00	-	-	17,427,031.52
民國75年	686,207,983.74	465,316.50	444,328,877.00	-	16,303,162.00	-	-	225,110,628.24
民國76年	603,254,954.00	240,269.00	589,416,970.00	-	68,154.00	-	-	13,529,561.00
民國77年	841,115,008.10	116,464.00	840,393,815.00	-	70,638.00	-	-	534,091.10
民國78年	921,508,033.00	10,596.00	918,202,741.00	-	87,043.00	-	-	3,207,653.00
民國79年	1,041,570,642.50	-	1,036,143,438.00	135,485.00	93,912.00	-	-	5,197,807.50
民國80年	1,018,036,645.00	-	1,000,724,845.00	-	176,463.00	-	-	17,135,337.00
民國81年	1,379,701,561.00	-	1,347,647,213.00	-	198,380.00	-	-	31,855,968.00
民國82年	1,191,791,361.25	-	1,151,727,009.00	-	175,221.00	16,863,554.25	-	23,025,577.00
民國83年	1,183,260,460.00	102,914,665.00	1,058,855,222.00	-	193,210.00	-	-	21,297,363.00
民國84年	1,194,623,757.00	96,140,492.00	1,056,735,477.00	-	285,336.00	17,734,167.00	-	23,728,285.00
民國85年	1,207,595,886.00	93,556,893.00	1,079,629,613.00	-	188,638.00	-	-	34,220,742.00
民國86年	1,404,034,479.00	98,251,755.00	1,283,000,988.00	-	171,389.00	-	-	22,610,347.00
民國87年	1,636,157,420.00	76,465,576.00	1,524,584,095.00	8,666,947.00	161,392.00	-	-	26,279,410.00
民國88年	1,476,292,769.00	81,491,718.00	1,382,896,032.00	8,954,965.00	195,144.00	-	-	2,754,910.00
民國88年下半年 及89年度	2,271,907,622.90	84,173,454.00	2,133,695,864.90	5,268,011.00	414,442.00	-	-	48,355,851.00
民國90年	1,005,771,299.00	44,482,570.00	954,857,048.00	-	312,847.00	-	-	6,118,834.00
民國91年	1,063,957,722.00	32,108,416.00	1,027,495,921.00	87,180.00	257,231.00	-	-	4,008,974.00
民國92年	1,497,769,703.00	44,080,346.00	1,381,318,454.00	-	61,520,006.00	-	100,000.00	10,750,897.00
民國93年	1,435,270,346.00	32,471,080.00	1,384,944,825.00	-	7,675,617.00	-	-	10,178,824.00
民國94年	10,476,062,356.00	29,931,778.00	1,528,510,003.00	380,260.00	7,707,348.00	8,900,000,000.00	-	9,532,967.00
民國95年	7,178,383,789.00	30,848,051.00	1,736,496,617.00	-	46,441,009.00	5,200,000,000.00	11,475,000.00	153,123,112.00
民國96年	7,430,764,588.00	27,330,052.00	1,820,358,629.00	-	8,004,553.00	5,500,000,000.00	-	75,071,354.00
<b>民國97年</b>	<b>1,851,770,089.00</b>	<b>28,986,822.00</b>	<b>1,739,464,800.00</b>	<b>-</b>	<b>8,212,976.00</b>	<b>-</b>	<b>1,371,000.00</b>	<b>73,734,491.00</b>
地 政 處	209,103,804.00	1,105,312.00	132,001,886.00	-	1,124,558.00	-	1,371,000.00	73,501,048.00
土地開發總隊	1,184,183.00	-	1,016,369.00	-	24,547.00	-	-	143,267.00
松山地政事務所	330,331,716.00	4,675,107.00	325,626,902.00	-	9,963.00	-	-	19,744.00
大安地政事務所	234,351,567.00	5,122,062.00	222,191,932.00	-	7,037,572.00	-	-	1.00
中山地政事務所	461,830,801.00	3,781,471.00	457,999,790.00	-	2,500.00	-	-	47,040.00
古亭地政事務所	176,203,622.00	4,613,044.00	171,583,642.00	-	3,935.00	-	-	3,001.00
建成地政事務所	179,222,679.00	4,483,732.00	174,734,223.00	-	3,716.00	-	-	1,008.00
士林地政事務所	259,541,717.00	5,206,094.00	254,310,056.00	-	6,185.00	-	-	19,382.00

資料來源：本處會計室

附 註：地政規費徵收，係依土地法有關規定辦理

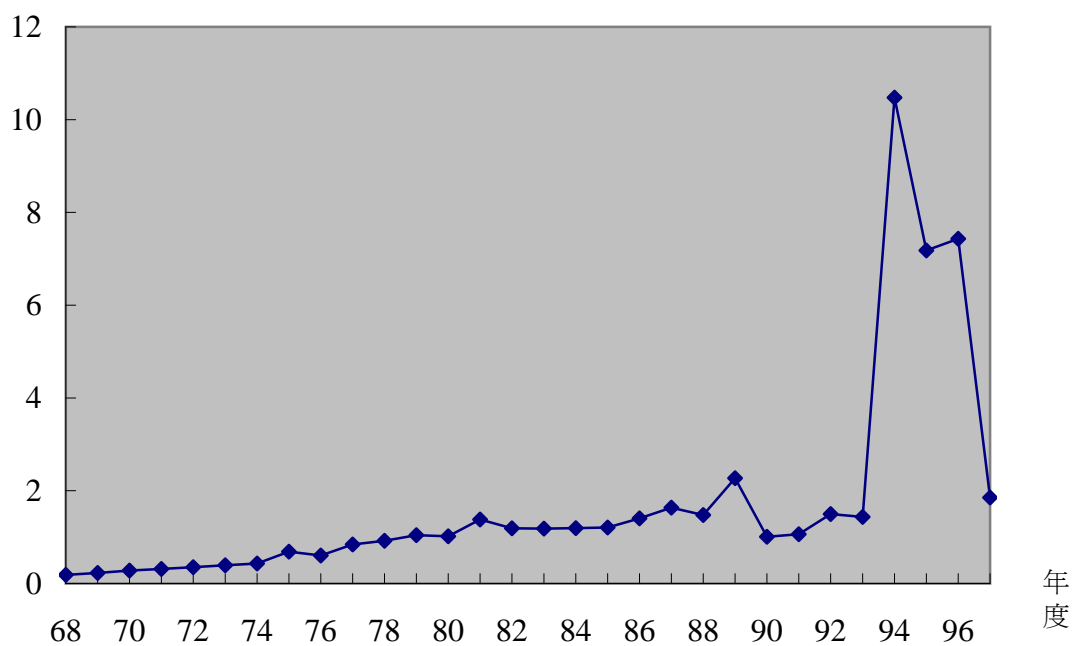


## 臺北市政府地政處暨所屬機關97年度歲入決算分析



## 臺北市政府地政處暨所屬機關歷年歲入決算分析

新臺幣10億元



## 三十七、臺北市政府地政處暨

中華民國97

主管機關	工作計畫	預算數					
		本年度 本預算數	年度預算增減				
			預算追加 (減)數	動支第一 預備金額	動支第二 預備金額	流用數	預算 調整數
地政處主管	總計	1,125,520,369	1,371,000	-	1,413,557	-	-
地政處	合計	357,061,756	180,000	-694,297	-	-	-
	一般行政	74,134,276	-	410,232	-	-	-
	地政業務設計規劃	21,740,068	-	-	-	-	-
	地籍管理	14,380,315	-	-	-	-	-
	平均地權	42,011,356	-	-	-	-	-
	地權業務	14,912,626	-	-	-	-	-
	土地徵撥業務	15,010,746	-	-	-	-	-
	促進土地利用	11,305,082	-	-	-	-	-
	土地及建物登記賠償準備	146,350,000	-	-	-	-	-
	建築及設備	15,987,287	-	68,267	-	-	-
	第一預備金	1,230,000	-	-1,172,796	-	-	-
	接受補助業務支出	-	180,000	-	-	-	-
土地開發總隊	合計	154,411,614	-	-	-	-	-
	一般行政	38,260,585	-	-	-	-	-
	促進土地利用	44,223,701	-	-	-	-	-
	地籍管理	69,174,698	-	-	-	-	-
	建築及設備	2,752,630	-	-	-	-	-
松山地政事務所	合計	116,160,874	204,000	-	1,413,557	-	-
	一般行政	33,443,992	-	-	1,413,557	-	-
	地籍管理	80,875,447	-	-	-	-	-
	建築及設備	1,841,435	-	-	-	-	-
	接受補助業務支出	-	36,000	-	-	-	-
	接受補助建設支出	-	168,000	-	-	-	-
大安地政事務所	合計	91,470,421	194,000	-	-	-	-
	一般行政	28,015,027	-	-	-	-	-
	地籍管理	62,316,534	-	-	-	-	-
	建築及設備	1,138,860	-	-	-	-	-
	接受補助業務支出	-	26,000	-	-	-	-
	接受補助建設支出	-	168,000	-	-	-	-
中山地政事務所	合計	106,936,322	195,000	267,897	-	-	-
	一般行政	29,585,714	-	-	-	-	-
	地籍管理	75,989,866	-	-	-	-	-
	建築及設備	1,360,742	-	267,897	-	-	-
	接受補助業務支出	-	27,000	-	-	-	-
	接受補助建設支出	-	168,000	-	-	-	-
古亭地政事務所	合計	95,272,754	194,000	286,500	-	-	-
	一般行政	28,890,820	-	-	-	-	-
	地籍管理	60,352,686	-	-	-	-	-
	建築及設備	6,029,248	-	286,500	-	-	-
	接受補助業務支出	-	26,000	-	-	-	-
	接受補助建設支出	-	168,000	-	-	-	-
建成地政事務所	合計	86,189,555	210,000	-	-	-	-
	一般行政	28,635,023	-	-	-	-	-
	地籍管理	56,449,726	-	-	-	-	-
	建築及設備	1,104,806	-	-	-	-	-
	接受補助業務支出	-	42,000	-	-	-	-
	接受補助建設支出	-	168,000	-	-	-	-
士林地政事務所	合計	118,017,073	194,000	139,900	-	-	-
	一般行政	29,782,844	-	-	-	-	-
	地籍管理	85,590,194	-	-	-	-	-
	建築及設備	2,644,035	-	139,900	-	-	-
	接受補助業務支出	-	26,000	-	-	-	-
	接受補助建設支出	-	168,000	-	-	-	-

資料來源：本處會計室

# 所屬機關97年度歲出決算分析

年12月31日

單位：新臺幣元

數 合計	總 計	決 算 數			本 餘 計	年 結 數	度 數
		本 付 年 實 現 數	決 權 責 發 生 時 數	總 計			
2,784,557	1,128,304,926	963,053,073	145,179,142	1,108,232,215		20,072,711	
-514,297	356,547,459	207,626,548	145,179,142	352,805,690		3,741,769	
410,232	74,544,508	74,409,090	-	74,409,090		135,418	
-	21,740,068	20,082,267	-	20,082,267		1,657,801	
-	14,380,315	14,374,246	-	14,374,246		6,069	
-	42,011,356	41,738,383	-	41,738,383		272,973	
-	14,912,626	14,809,657	-	14,809,657		102,969	
-	15,010,746	14,985,926	-	14,985,926		24,820	
-	11,305,082	11,292,984	-	11,292,984		12,098	
-	146,350,000	-	145,179,142	145,179,142		1,170,858	
68,267	16,055,554	15,753,995	-	15,753,995		301,559	
-1,172,796	57,204	-	-	-		57,204	
180,000	180,000	180,000	-	180,000		-	
-	154,411,614	145,419,958	-	145,419,958		8,991,656	
-	38,260,585	36,335,545	-	36,335,545		1,925,040	
-	44,223,701	38,801,679	-	38,801,679		5,422,022	
-	69,174,698	67,546,870	-	67,546,870		1,627,828	
-	2,752,630	2,735,864	-	2,735,864		16,766	
1,617,557	117,778,431	115,582,678	-	115,582,678		2,195,753	
1,413,557	34,857,549	33,679,801	-	33,679,801		1,177,748	
-	80,875,447	79,857,464	-	79,857,464		1,017,983	
-	1,841,435	1,841,413	-	1,841,413		22	
36,000	36,000	36,000	-	36,000		-	
168,000	168,000	168,000	-	168,000		-	
194,000	91,664,421	90,427,858	-	90,427,858		1,236,563	
-	28,015,027	26,953,595	-	26,953,595		1,061,432	
-	62,316,534	62,143,783	-	62,143,783		172,751	
-	1,138,860	1,136,480	-	1,136,480		2,380	
26,000	26,000	26,000	-	26,000		-	
168,000	168,000	168,000	-	168,000		-	
462,897	107,399,219	106,842,743	-	106,842,743		556,476	
-	29,585,714	29,066,560	-	29,066,560		519,154	
-	75,989,866	75,974,958	-	75,974,958		14,908	
267,897	1,628,639	1,606,225	-	1,606,225		22,414	
27,000	27,000	27,000	-	27,000		-	
168,000	168,000	168,000	-	168,000		-	
480,500	95,753,254	93,708,265	-	93,708,265		2,044,989	
-	28,890,820	27,741,948	-	27,741,948		1,148,872	
-	60,352,686	59,469,610	-	59,469,610		883,076	
286,500	6,315,748	6,302,707	-	6,302,707		13,041	
26,000	26,000	26,000	-	26,000		-	
168,000	168,000	168,000	-	168,000		-	
210,000	86,399,555	85,351,919	-	85,351,919		1,047,636	
-	28,635,023	27,738,439	-	27,738,439		896,584	
-	56,449,726	56,314,318	-	56,314,318		135,408	
-	1,104,806	1,089,162	-	1,089,162		15,644	
42,000	42,000	42,000	-	42,000		-	
168,000	168,000	168,000	-	168,000		-	
333,900	118,350,973	118,093,104	-	118,093,104		257,869	
-	29,782,844	29,685,147	-	29,685,147		97,697	
-	85,590,194	85,557,515	-	85,557,515		32,679	
139,900	2,783,935	2,656,442	-	2,656,442		127,493	
26,000	26,000	26,000	-	26,000		-	
168,000	168,000	168,000	-	168,000		-	

## 三十八、臺北市政府地政處暨所屬

年度別	主管機關	科目	上年度決算時權責發生轉入數及以前年度未結清數
	總計		4,826,166
90	地政處	其他收入	390,249
91	地政處	罰款及賠償收入	299,171
92	地政處	罰款及賠償收入	671,086
92	地政處	財產收入	57,918
93	地政處	罰款及賠償收入	2,068,624
94	地政處	罰款及賠償收入	490,000
95	地政處	罰款及賠償收入	659,118
96	地政處	罰款及賠償收入	190,000

資料來源：本處會計室

## 三十九、臺北市政府地政處暨所屬

年度別	主管機關	科目	上年度決算時權責發生轉入數及以前年度未結清數
	總計		121,800,000
96	地政處	土地及建物登記賠償準備	121,800,000

資料來源：本處會計室



# 中華民國97年度 臺北市地政統計

發行人：黃榮峰

出版機關：臺北市政府地政處

地址：臺北市市府路1號3樓

電話：1999（外縣市02-27208889）轉7341、7342

網址：<http://www.land.taipei.gov.tw/>

編者：臺北市政府地政處會計室

出版年月：98年6月

創刊年月：68年

刊期頻率：年刊

本刊同時登載於本處網站，網址為[http://www.land.taipei.gov.tw/cgi-bin/SM\\_theme?page=4444aea3](http://www.land.taipei.gov.tw/cgi-bin/SM_theme?page=4444aea3)

定價：新臺幣230元（非賣品）

展售處：國家書店

地址：臺北市松江路209號1樓

電話：（02）25180207

網址：<http://www.govbooks.com.tw>

五南文化廣場

地址：臺中市中山路6號

電話：（04）22260330轉21

網址：<http://www.wunanbooks.com.tw>

GPN：2008100180

ISSN：17286417

著作權利管理資訊

如欲利用本書全部或部份內容者，須徵求著作財產權人同意或書面授權，請逕洽臺北市政府地政處會計室，電話：1999（外縣市02-27208889）轉7341、7342

1999市民熱線

24小時日夜服務



2009 9.5-9.15  
 聽障奧運在臺北 無聲的力量



臺北市民當家熱線

任何市政問題 市話或手機直撥 1999  
 即有專人為您服務(外縣市請撥02-27208889)  
 1999熱線以撥打市話費率計費



2010臺北國際花博  
 TAIPEI INT'L EXPO  
 2010 11.6 - 2011 4.25

ISSN 1728-6417



9771728641004

GPN : 2008100180

定價:新臺幣230元(非賣品)