

99年區務統計要覽

臺北市信義區公所

中華民國99年 臺北市信義區 區務統計要覽



中華民國100年5月編印



統一編號
2007900021

定價：新臺幣80元

刊期頻率：年刊
臺北市信義區公所
100年5月 編印

<http://www.xydo.taipei.gov.tw>

目 錄

壹、前言	1
貳、區況介紹	1
參、區公所組織型態	8
肆、區務統計	
一、一般概況	
1-1 已登記公私有土地筆數面積.....	11
1-2 各里鄰戶口數.....	12~13
1-3 現住人口之年齡分配.....	14
1-4 現住人口之教育程度.....	15
1-5 現住人口之婚姻狀況.....	16
二、行 政	
2-1 組織系統表.....	17
2-2 編制及現有員額.....	18
2-3 現有職員人數—按教育程度分.....	19
2-4 現有職員人數—按考試及格別分.....	20
2-5 現有職員人數—按年齡分.....	21
2-6 經費預決算數額—按工作計畫別分.....	22
2-7 經費預決算數額—按用途別科目分.....	23
2-8 調解業務概況表.....	24
三、民 政	
3-1 里長選舉概況.....	25~26
3-2 鄰長遴聘概況.....	27~28
3-3 里民大會出席情形及建議案件數.....	29
3-4 改善市容查報有關案件執行情形.....	30
3-5 鄰長異動概況表.....	31
3-6 各級學校一覽表.....	32~34
3-7 體育活動概況.....	35
3-8 維護市容會報決議案件處理情形.....	36

四、社 會

4-1	社區發展協會會員人數.....	37
4-2	推行社區發展工作成果.....	38
4-3	社會福利及救濟概況.....	39
4-4	輔導市民以工代賑臨時工作概況.....	40
4-5	低收入戶人口.....	41~43
4-6	辦理市民急難救助概況.....	44
4-7	遭受災害救助情形.....	45
4-8	身心障礙人口一覽表.....	46
4-9	65歲以上長者暨身心障礙市民申領免費乘車悠遊卡情形.....	47
4-10	全民健保第一、五、六類保險對象統計表.....	48

五、經 建

5-1	鄰里工程施工概況.....	49~50
5-2	鄰里公園概況.....	51
5-3	耕地面積及農業戶口.....	52
5-4	米穀種植面積及產量.....	53
5-5	園藝作物種植面積及產量.....	54
5-6	普通及特種作物種植面積及產量.....	55
5-7	家畜家禽頭數.....	56

六、兵 役

6-1	服兵役役男列級家屬各項慰、補助費發放情形.....	57
6-2	服兵役役男列級家屬安家生活扶助費發放情形.....	58
6-3	服兵役役男列級家屬全民健康保險醫療補助費核發情形.....	59

七、人 文

7-1	神壇、寺廟、財團法人寺廟一覽表.....	61~71
7-2	聚會所、財團法人教會一覽表.....	72~74
7-3	宗教團體興辦公益慈善及社會教化事業概況.....	75

壹、前言

本區位於臺北市中央偏南，東鄰南港區，西鄰大安區，南鄰文山區，北鄰松山區，面積為11.2077平方公里。本區原屬松山區一部分，民國79年3月12日臺北市政府為健全基層組織，將原有16個行政區調整為12個行政區，本區即由原松山區縱貫鐵路以南地區加上原屬大安區和平東路三段以北地區合併而成。境內因信義計畫區聞名，因而命名為「信義區」。雖屬新成立的行政區，但境內開發甚早。從地緣環境而論，本區可細分為五分埔、興雅庄、福德、三張犁、六張犁等五個次分區。清朝治台初期，擅長經商及農耕的漢人，紛紛湧進臺北平原，首先在基隆河水運沿岸形成聚落，現永吉路一帶的興雅庄聚落即為其中之一。清乾隆年間，以福建安溪籍漢人為主的何、周、沈、杜、李五姓人家，合力開墾今八德路以南、忠孝東路以北、基隆路以東的荒地，稱為「五分埔」，在信義計畫區尚未形成之前，五分埔可說是本區的鬧市，也是民眾假日聚集逛街的市集。東端的「中坡庄」，即今日福德地區，庄內四獸山山麓遍佈大大小小的水塘，其豐富的水源灌溉中坡庄、興雅庄、以及五分埔的萬頃農地。三張犁在今日信義路以南的吳興街一帶，清道光年間就已開墾，臺灣光復後，因陸軍保修場、四四兵工廠遷入，成為眷村聚集之地。六張犁以和平東路三段為界分割為信義、大安兩區，信義區境內六張犁含括臥龍街以東、和平東路以北地區，清代時六張犁是著名的茶道，深坑與木柵山區的茶農在今日崇德街交易買賣而形成六張犁聚落。在信義計畫區尚未規劃之時，本區尚屬臺北市市郊，農田景象隨處可見。八十年代之後，隨著信義計畫區土地開發，臺北市都市中心逐漸東移，不僅在此形成信義商圈，更成為臺北市最具指標性的時髦都會區。位於本區的臺北101大樓，堪稱世界第一高樓，為臺北市的新地標，結合證券、金融、企業總部、工商活動、娛樂、生活與購物等，猶如大都會生活的縮影。本區並連結臺北市政府、市議會、國際會議中心、臺北醫學大學及市立松山高中等各級學校、世貿中心、新舞臺、鄰近的影城暨購物中心等，建構成臺北市政府、經濟、教育、文化、金融、商務的重心，加上四通八達的交通網聯結臺北捷運板南線、信義線及北二高信義連絡道，本區勢將成為我國甚至東南亞地區的一顆璀璨明珠。

貳、區況介紹

一、區界：

東至：中坡北、南路接福德街310巷道路中心線，沿公園登山步道至姆指山，以山

稜線與南港區為界。

西至：自縱貫線鐵路用地北側起光復南路至臨江街口，接基隆路2段轉和平東路3段，至莊敬隧道上與大安區為界。

南至：抱子腳山、坡內坑山山稜線與文山區為界。

北至：縱貫線鐵路用地北側地籍線與松山區為界。

二、地理環境：

本區位於臺北市中央偏南，地當基隆河與大嶺頭丘陵之間的肥沃平原，往昔由於瑠公圳灌溉設施完善，水源充沛，故農業年年豐收。隨著臺北市新地標樓高508公尺的台北101 (TAIPEI101) 的落成與臺北市政大樓的座落以及世界貿易中心的環繞簇擁，促成了信義計畫區的快速發展。由於政經、文化、社會東移之集注，區內百貨公司、辦公大樓、住宅區陸續進駐，使本區成為臺北市最具商業潛力、人文面貌、國際化、現代化的新興區域。

三、交通狀況：

對外有東西向的縱貫鐵路、市民大道、藍線捷運系統及永吉路、忠孝東路、仁愛路、信義路、和平東路等5條幹道，南北向則有光復南路、基隆路、松山路、中坡南北路等4條幹道，全區公車路線密佈，四通八達，迅速而便捷。

四、人口結構：

本區已登記土地面積1,118.4892公頃，劃分為41里，914鄰，人口22萬5,092人，其中男性10萬8,402人，女性11萬6,690人，年齡分佈方面以25至54歲者居多，其中大學以上畢業為7萬5,680人，教育程度甚高，已具典型都會型態，是一個深具發展潛力之地區。

五、教育及文化機構：

本區計有臺北醫學大學1所，高級職業學校3所，高級中學3所，國中4所、國小9所、幼稚園20所，合計40所，目前正規劃松山菸廠原址改造為巨蛋球場，將配以大型文教藝術設施、廣場、綠地等整體開發，未來將成為政經文教的中心。

六、行政機關：

(一)臺北市政府：

臺北市自民國57年改為院轄市後，人口大量增加，市政蓬勃發展，市府舊址僅能容納千餘員工，且有許多機關分散各地賃屋辦公，使得市民洽公及市府所屬各機關協調管理甚為不便，茲為發揮本府整體工作績效，與加強為民服

務效能，市政大樓於焉誕生。

市政大樓樓高12層、地下 2層，屬開放式辦公場所，樓地板總面積約 19 萬 7,000平方公尺，幾近6萬坪，佔地廣闊，計有30餘個機關進駐，員工加上每日進出市政大樓之洽公民眾，人數約計有萬餘人，因此在各項業務推展、管理上均須內、外兼顧，以期營造出一個安全、舒適的環境，讓民眾與員工感受到便利的服務。

(二)臺北市議會：

民國34年，抗戰勝利，日本投降，臺灣光復，成立臺北市政府，次年成立參議會。其時臺北市面積為66平方公里，人口為30萬。民國38年12月，國民政府遷台，地方自治制度尚未遵循憲政體制運作。臺北市成為戰時首都，為政治文化經濟之樞紐，人文薈萃，氣象一新，民國39年實施地方自治，市長改為民選，省轄市議會成立，其後經6次改選。至民國56年臺北市改制為直轄市，市長直接由行政院長任命。民國83年7月直轄市自治法通過實施，同年12月3日舉行第7屆議員及第1屆市長選舉，至民國99年11月27日完成第11屆議員及第5屆市長選舉。(註：直轄市自治法於88年3月廢止，同年立法院通過地方制度法。)

七、名勝古蹟：

(一)國父紀念館：

為紀念 國父孫中山先生之偉大人格及革命行誼並發揚其思想學說，政府於民國53年開始籌建。除供海內外人士瞻仰之用外；並兼具文化藝術教育、生活休閒及學術研究之功能。

民國54年先總統 蔣公親自主持奠基典禮；翌年經公開徵圖，由名建築師王大閔所設計之圖樣獲得入選，後又遵照 蔣公之指示在外型上加強中國建築的特色而修政設計。民國61年5月16日主要工程完成，舉行落成典禮。

巍峨莊嚴的建築本體，座落在綠草如茵，花木扶疏的中山公園，成為台北東區一顆璀璨的明星；也為國內的文化藝術帶來嶄新的面貌。

(二)四獸山風景區：

由形似虎(松山商職右邊)、豹(松隆市場對面)、獅(天寶宮右邊)、象(永春高中周邊)所組成的四獸山，早年稱錫口山，清朝至日據時代是材、煤礦等天然資源開採的寶山，今已轉變為健身、遊憩、體驗自然、林木復育等為主的休閒生活、生態教學的寶庫。四獸山山峰靈秀向來為南港、信義、松山地

區民眾的後花園，在登山步道及遊憩設施完備及虎山溪整治完成後更是登山友最喜愛的去處之一。四獸山登山口眾多，主要路線有(1)福德街經瑠公國中或信義路五段150巷入象山；(2)沿吳興街600巷100弄底石階；(3)崇德街走六張犁舊道路或臥龍街431巷上山經茶路古道等路線規劃入山。四獸山中以象山的步道規劃較為完整，主要的登山口有靈雲宮口（第4個登山口）、市立療養院（第5個登山口）、永春崗公園（第7個登山口）及北星宮（第18個登山口）等處。

(三)慈惠堂：

民國58年創建，位於福德街251巷33號福壽山麓，佔地1萬餘坪，名列臺北10大廟宇之一，氣勢靈秀，青山環抱，其奉祀主神為瑤池金母，香火鼎盛，除為善心大德修心養性之所，另為提供莘莘學子，安然舒適的讀書環境，特闢建400餘坪之圖書館，藏書2萬餘冊，並積極致力於社會教育慈善事業。

(四)奉天宮：

民國43年興建，位於福德街221巷12號，座落虎豹獅象四獸山之虎山山麓，毗鄰姆指、筆架諸山，遠望大屯、七星、觀音諸山峰，供奉玉皇大帝等眾神聖，信徒遍及東南亞各國，香客絡繹不絕，遠近馳名。

(五)信義公民會館：

隨著信義計畫區的土地開發及眷村的改建，四四南村住戶於民國88年全部遷出，留下的建物則面臨拆除的命運。為此，社區居民及文化界人士發起眷村文化保存運動，並成立四四南村文史工作室。後經文化局古蹟審查委員會勘查，將四四南村正式列為「歷史建築物」，並指定其中對稱的4棟建築物予以保存並加以規劃。終於92年10月25日以信義公民會館暨文化公園的新風貌展現，基地面積約4,150坪，建築樓地板面積約720坪，包含特展館、眷村展示館、展演館、社區館、四四廣場及文化公園。

八、工商概況：

本區工商發達，公司行號林立，高樓櫛比鱗次，各類營利事業逾萬餘家，商業活動頻繁，其中較出名的為臺北101金融商圈、五分埔服飾商圈及臺北世界貿易中心商圈。

(一)臺北101金融商圈：

臺北101購物中心於92年11月14日正式開幕，TAIPEI 101主建築佔地24,513坪（約81,072平方米），除提供寬敞、新穎、精緻的消費環境，及專業高品質的管理與服務，世界多元、頂級的商品品牌亦紛紛進駐，提供國內民眾迥然不同的消費體驗，購物中心包括百貨、服飾、超市、餐廳、健身中心等，寄望能成為亞洲最佳購物中心，不僅超越香港太古廣場，且媲美巴黎香榭大道，紐約第五大道，成為臺灣的國際消費櫥窗。101購物中心部分共有6層—B1生活聚場為都會精英的生活小宇宙—提供來自世界各地的新鮮美食與烹調素材。擁有上千個座位的美食街，讓忙碌的上班族有個舒適的用餐環境。營造品味生活與個性時尚的各式商店，則提供消費者美食、居家、生活等貼心服務；1樓為一般商品名店街，一般百貨公司的專櫃皆可在此層樓發現；2樓為SOGO百貨公司，主打女性化妝用品及精品服飾；3樓為世界商品名店街，4樓為世界級精品名店，亦規劃有咖啡座及書店，提供購物逛街的人們休憩談天之處；5樓規劃成金融特區，數家著名的銀行進駐，觀景台入口亦在比。

全世界最高的TAIPEI 101觀景台於94年3月1日正式對外開放營運，一般遊客在5樓入口櫃檯購票之後，可於電梯等候區欣賞多媒體影片，或至紀念品商店購買紀念品。之後再搭乘世界金氏紀錄最快速恆壓電梯，以每分鐘1,010公尺的速度到達89樓觀景台。標高382公尺的89樓觀景台，除擁有全方位絕佳的觀景視野之外、遊客更可以親眼看到重達660公噸的全世界最大、最重風阻尼器。其他設施包括超高倍數望遠鏡、飲料吧、攝影服務、紀念品販售，以及國、台、日、英、德、粵、韓等七種語言的免費語音導覽設施等。期望以多樣化的服務，讓所有登上TAIPEI 101觀景台的旅客都可以享受不同的觀景樂趣。此外，91樓戶外觀景台也在94年9月正式對外開放營運，遊客可在89樓加購票券即可上樓，若遇天候狀況不佳，則暫時不開放。

（二）五分埔服飾商圈：

五分埔服飾商圈西起松山路，東沿中坡北路，北至松隆路松山火車站前站，南倚永吉路的區域內都是服飾商圈範圍，區域內服飾店與住家各半。遷建初期居民是以縫製成衣謀生，這些打拼的人，多半來自中部彰化、雲林一帶，每一位均有農家子弟刻苦勤儉的特性，由於大家外出謀生不易，特別珍惜這份微薄的工作機會，一直努力辛勤勞動著，因而形成成衣加工區，遂有早期五分埔布市仔的名號，當時在此區域的房子又矮又低，特別有「矮厝仔」的雅號。近年來，地方人士不斷訴求改善服飾商圈的環境，還有一群熱心人努力替商圈奔波爭取，共同將商圈街道環境做了一番改善，方有今日商圈第1

街、3街、5街、7街等美麗街道輪廓的展現。由於出外人的認真與胼手胝足勤奮工作著，才能從昔日縫製裁剪成衣生活，演變到今日近千家的服飾批發、進口、零售商圈特區。從縫補破布到成衣加工，五分埔已經轉變為上千家的服飾商圈，從傳統的農業型態，過渡為勞力密集的工業區，再成為領導服飾潮流的成衣商圈。五分埔服飾商圈 不但訴說著半世紀台灣的成長與服飾業發展軌跡，更是一部活生生臺灣現代羅漢腳與異鄉人打拼、圓夢的發展史。

(三) 臺北世界貿易中心：

位於信義計畫區，1970年代，我國以出口貿易為導向的經濟快速成長，政府基於當時的發展趨勢，規劃興建集商品展示、貿易服務、會議服務及旅館餐飲等4大功能的4幢建築物，即現在的展覽大樓、國際貿易大樓、國際會議中心及君悅飯店，共同構成一個功能完整的四合一建築群，稱為臺北世界貿易中心，對從事國際貿易人士提供最便利、最完善的服務。以龍蟠虎踞之姿，展現臺灣在國際經貿舞臺上的雄厚資本，4座卓然獨立又渾然一體的巨構，各以其獨特功能與多元化服務，為來自世界各地的貿易商，提供產品展示、會議、旅館，以及貿易相關設施等各項服務，堪稱亞太地區設備最完善的商業活動中心。其中：

1、國際貿易大樓：

佔地5,181平方公尺，樓高34層，係一座全能智慧型辦公大樓，約有100多家廠商進駐，其中包含外商公司42家及國外駐華商務辦事處20家。

2、展覽大樓：

為國際馳名的專業展覽會場，1樓供短期展覽，面積2萬3,450平方公尺，規劃為A、B、C、D區，共可容納1,300個標準展覽攤位，2至7樓各層依產品分類，規劃為長期展示場，約有3,000家國內外廠商，展示陳列商品達10萬件以上，世貿二館亦於88年12月3日正式啟用展示。

3、台北國際會議中心：

台北國際會議中心自1990年落成啟用迄今，由於擁有多元化的場地、一流的硬體設施設備及專業級的服務水準，是國內外公、民營機構，舉辦重要會議活動的首選場地。

4、君悅大飯店：

台北君悅大飯店位於台北新興熱鬧的信義商區，緊鄰台北 101 與台北世貿中心建築群，為一個繁華的商務、購物和休閒娛樂區域，台北君悅為商務旅客提供最便捷的服務，同時也讓度假旅客置身於台北最佳娛樂和購物的天堂之中。

(四)信義新天地：

A4館以個人優質生活作為購物規劃的主旨，提供食、衣、住、行、育、樂各種商品的購物環境。

A8館位於捷運板南線出口，南與A11館毗鄰，為滿足各種客層消費需求的大眾化購物商場。多樣化且完整的商品規劃，能滿足都會家庭的生活所需。A8館與A11館、A9館結合成一都心型水平式購物中心，提供市民最優質的休閒購物環境；A9館位於A11館旁、華納威秀影城正對面，為以國際精品及多國料理餐廳為主題的精緻化百貨公司，A9館將扮演高感性都市生活者及流行情報創造者的角色，1樓有CHANEL、GUCCI、COACH等時尚大店，B2更延攬法國最大的科技文化賣場Fnac法雅客進駐，是一時髦優質的購物天堂；A11館位居台灣21世紀超重量級信義商圈的樞紐，以職場新鮮人及雅痞家庭新族群為主力客層，為強調自我風格的新生活化購物商場。A11館與華納威秀、NEO19結合而成的塊狀商圈已成為流行族走踏新據點。

(五)新舞臺：

在繁華熱鬧的信義計畫區，臺北第一座民營的中型多功能表演藝術廳-新舞臺，正座落在華納威秀、新光三越、臺北101等大型購物商場的中心，來到此地，不僅能享受最時尚的娛樂，最摩登的流行前線，也能到新舞臺享受表演藝術的洗禮。由中國信託商業銀行獨資營運，於1997年4月正式開幕，陸續推出音樂、戲劇、舞蹈、傳統戲曲等各項表演藝術節目與活動。多年來，新舞臺儼然成為臺北觀眾心目中最優質表演場地，也是國內的藝文表演團體心目中相當專業的劇場，更為企業界與表演藝術搭起了一座友誼的橋樑。

九、公園綠地設施：

本區目前已開闢公園綠地80處，佔地面積54萬22平方公尺，其中以中山、中強、永春崗較具規模，屬於本所管理維護之小型鄰里公園計28座，面積9萬2,547平方公尺，可提供區民美麗寬敞之休憩活動空間。

十、社區發展：

社區發展係社區居民基於共同需要，循自動與互助精神，配合政府行政資源、技術指導，有效運用各種資源，從事綜合建設，以改進社區居民生活品質。

本區目前計有雙和、忠孝、三惠、大華、五分埔、康莊、瑠公、黎安、三犁、福宅、永安、惠安、三興、五全、景聯、松德、挹翠及黎雙等18個社區發展協會，

莫不以促進社區發展、增進居民福利，建設安和融洽、團結互助之現代化社會為宗旨。

99 年度雙和、黎安、三犁、永安、挹翠、五全等社區發展協會均積極向內政部及本府社會局爭取經費補助，盡心籌辦各項活動，藉以凝聚社區情感及意識，並發揮社區居民互信互助之精神。

其中雙和社區發展協會以 1. 「成立社區照顧關懷站」—落實長者關懷訪視及電話問安服務，定期辦理長者健康醫學講座、健診服務及敬老活動等，並結合臺北醫學大學附設醫院營養餐食，為社區中、低收入戶及獨居老人、身心障礙者提供送餐服務。2. 「雙和活力社區健康生活計畫」—配合政府當前政策，推動健康社區之相關活動，提升社區居民之健康意識，共同為社區優質生活努力。3. 「推動社區假日休憩苗圃」—提供社區居民認養，辦理苗圃創意景觀成果發表會，成為居民假日休憩的一塊樂土。另成立生態工作坊，以生態水系調查工作坊結合社區各社團，落實生態保護理念等工作，獲頒臺北市政府社會局「99 年度社區發展工作評鑑」社區資源再利用等單項特色獎之殊榮；黎安社區發展協會以 1. 「辦理社區資訊教育等人才培訓課程」—提升居民電腦使用能力，並結合在地青年學子資源，於暑假協助研習之班務輔導，促進學生參與社區事務，同時使居民獲得學習成就，達到「學之社區，用之社區」之目標，增進社區全民參與。2. 「推動鄉土文化維護保存」—平日即廣泛收集文史資料，透過社區週年慶祝活動，推廣本土古早味童玩與民間傳統工藝，期達到文化傳承的目的，並促進社區居民認識與關懷社區生態文史，凝聚社區生活圈之意識，增進敦親睦鄰之情誼交流。3. 「社區需求問卷調查」—配合社區人口結構屬性，辦理各項新移民生活適應研習，包括社區讀書會、大陸配偶生活講座，提升親子關係建立與溝通之能力，並增加居家安全防護觀念之教育，投入新移民之福利照顧工作成效斐然。另五全里辦公處也針對里內老人成立社區關懷據點—定期關懷訪視問安、辦理社區老人康樂活動及培訓愛心志工媽媽等相關服務；挹翠社區為拉近與居民的距離，發行季刊，讓居民更認識社區的組織運作。

本所未來將持續協助本區各社區發展協會推動各項社區工作業務及活動，並積極朝向「建構社區網路化」、「社區福利化」發展，持續推動長者及弱勢團體照護等，朝福利化社區之目標努力。

參、區公所組織型態

一、組織編制：

- 1、區公所置區長1人，承市長之命，民政局局長之指導監督，綜理區政。區轄內之警察、戶政、衛生、國民中小學、清潔隊、養路隊及路燈園藝隊，對於協助推行轄內自治業務，為民服務工作，及區公所執行上級交辦事項，應受區長之指導。
- 2、區公所設民政、社會、經建、兵役、人文等5課及秘書、會計、人事、政風等4室辦理區內各項業務。
- 3、調解委員會：置秘書1人，由區公所編制內具法制職系任用資格人擔任，調解委員15人，由區長就區內具有法律知識，深孚眾望之公正人士推薦之，並送請市議會同意後聘任，四年一任，據以解除區民紛爭，減少訟源。
- 4、區以內編制為里，本區共劃設41個里，里設里辦公處，置里長1人，無給職，由里公民選舉之，受區長之指揮及監督，辦理里公務及交辦事項。

二、業務職掌：

- 1、民政課：掌理自治行政、選舉、災害防救、公民會館、區民活動中心經營管理、環境衛生、公共衛生、國民教育、國民體育、民防及其他有關民政事項。
- 2、社會課：掌理社會福利、社會救助、全民健康保險、社區發展及其他有關社政事項。
- 3、經建課：掌理一公頃以下鄰里公園管理維護、八公尺以下巷弄道路維護管理、公民會館、區民活動中心新建、修繕工程、地政、工商、農政、社區環境改造及其他有關基層建設事項。
- 4、兵役課：辦理兵役行政、國民兵組訓、徵兵處理、兵役勤務、後備軍人管理、替代役業務及其他有關役政事項。
- 5、人文課：掌理人口政策宣導暨移民生活輔導、文化藝術、社區藝文、禮俗宗教、慶典活動、史蹟文獻、觀光宣導及其他有關文化事項。
- 6、秘書室：辦理文書、出納、總務、資訊、法制、公關、研考及不屬其他各課室事項。
- 7、會計室：依法辦理歲計、會計及統計事項。
- 8、人事室：依法辦理人事管理事項。
- 9、政風室：依法辦理政風事項。
- 10、調解委員會：辦理民眾民、刑事案件調解及法律問題諮詢。

區長 余星華 謹述

中華民國 100 年 5 月

本 頁 空 白

一、一般概況

1-1 臺北市信義區已登記公私有土地筆數面積

中華民國 99 年底

單位：公頃、筆

項 目 公私有別	已登記土地面積(公頃)	已登記土地筆數(筆)
總 計	1,118.4892	26,938
公 有	534.5338	6,858
私 有	528.1294	18,755
公私共有	55.8260	1,325

資料來源：臺北市松山地政事務所

1-2 臺北市信義區各里鄰戶口數

中華民國 99 年底

單位：鄰、戶、人

里 別	面 積 (平方公里)	鄰 數 (鄰)	戶 數 (戶)	人 口 數 (人)		
				合 計	男	女
總 計	11.2077	914	85,909	225,092	108,402	116,690
三張里	0.3568	36	3,499	9,261	4,480	4,781
三犁里	0.3550	23	2,010	5,309	2,532	2,777
大仁里	0.1379	28	1,705	4,282	2,069	2,213
大道里	0.1081	22	2,335	6,408	3,145	3,263
中行里	0.6975	32	2,869	8,245	4,061	4,184
中坡里	0.6669	16	1,641	4,672	2,238	2,434
中興里	0.0773	14	1,584	3,506	1,556	1,950
五全里	0.0812	22	1,948	5,184	2,476	2,708
五常里	0.0789	15	1,414	3,827	1,819	2,008
六合里	1.2374	35	2,752	7,093	3,378	3,715
六藝里	0.0635	14	1,339	3,868	1,929	1,939
四育里	0.1303	20	2,062	5,716	2,775	2,941
四維里	0.0574	20	2,108	5,451	2,656	2,795
正和里	0.0736	25	1,870	4,913	2,231	2,682
永吉里	0.1185	17	1,429	4,441	2,312	2,129
永春里	0.1458	22	1,926	5,216	2,520	2,696
安康里	0.4335	33	3,928	10,295	4,912	5,383
西村里	0.5892	28	2,824	6,192	3,209	2,983
松友里	0.2991	21	2,480	7,064	3,337	3,727
松光里	0.1072	23	2,002	5,082	2,472	2,610

資料來源：臺北市信義區戶政事務所

1-2 臺北市信義區各里鄰戶口數(續)

中華民國 99 年底

單位：鄰、戶、人

里 別	面 積 (平方公里)	鄰 數 (鄰)	戶 數 (戶)	人 口 數 (人)		
				合 計	男	女
松隆里	0.4989	12	881	2,404	1,191	1,213
長春里	0.0864	21	1,619	4,231	2,080	2,151
泰和里	0.6764	29	2,994	8,220	4,003	4,217
國業里	0.0899	28	2,885	8,055	3,847	4,208
富台里	0.1016	17	1,951	4,520	2,076	2,444
惠安里	0.3122	28	2,546	6,798	3,295	3,503
敦厚里	0.1146	22	2,119	5,175	2,422	2,753
景勤里	0.1972	16	1,721	4,306	2,120	2,186
景新里	0.1923	20	2,067	5,322	2,502	2,820
景聯里	0.0993	26	1,843	4,825	2,293	2,532
雅祥里	0.1849	20	1,943	5,029	2,434	2,595
新仁里	0.5707	22	1,396	3,684	1,740	1,944
嘉興里	0.0506	17	1,280	3,305	1,557	1,748
廣居里	0.1141	29	3,045	8,241	3,895	4,346
黎平里	0.1907	24	2,875	7,292	3,465	3,827
黎安里	0.7240	11	1,105	2,361	1,328	1,033
黎忠里	0.1871	19	1,870	4,817	2,294	2,523
黎順里	0.1919	20	1,557	3,951	1,905	2,046
興隆里	0.2522	15	1,269	3,139	1,445	1,694
興雅里	0.3702	28	2,386	6,029	2,869	3,160
雙和里	0.2659	24	2,832	7,363	3,534	3,829

資料來源：臺北市信義區戶政事務所

1-3 臺北市信義區現住人口之年齡分配
中華民國 99 年底

單位：人

年 齡	性別	總計	男	女
總計		225,092	108,402	116,690
0-4 歲		9,179	4,735	4,444
5-9 歲		9,023	4,763	4,260
10-14 歲		11,343	5,943	5,400
15-19 歲		13,116	6,857	6,259
20-24 歲		13,433	6,824	6,609
25-29 歲		16,489	8,113	8,376
30-34 歲		18,690	8,607	10,083
35-39 歲		17,143	7,909	9,234
40-44 歲		17,929	8,213	9,716
45-49 歲		18,502	8,679	9,823
50-54 歲		18,652	8,727	9,925
55-59 歲		18,089	8,381	9,708
60-64 歲		13,091	5,980	7,111
65 歲以上		30,413	14,671	15,742

資料來源：臺北市信義區戶政事務所

1-4 臺北市信義區現住人口之教育程度

中華民國 99 年底

單位：人

學歷 \ 性別		總 計	性 別	
			男	女
總 計		225,092	108,402	116,690
15 歲 以 上	合 計	195,547	92,961	102,586
	研 究 所	17,380	10,610	6,770
	大 學	58,300	28,632	29,668
	專 科	28,900	13,888	15,012
	高 中	21,138	10,590	10,548
	高 職	30,966	14,282	16,684
	初 中	16,784	7,774	9,010
	初 職	381	180	201
	小 學	19,266	6,638	12,628
	自 修	766	183	583
不識字	1,666	184	1,482	
未滿 15 歲		29,545	15,441	14,104

資料來源：臺北市信義區戶政事務所

1-5 臺北信義區現住人口之婚姻狀況

中華民國 99 年底

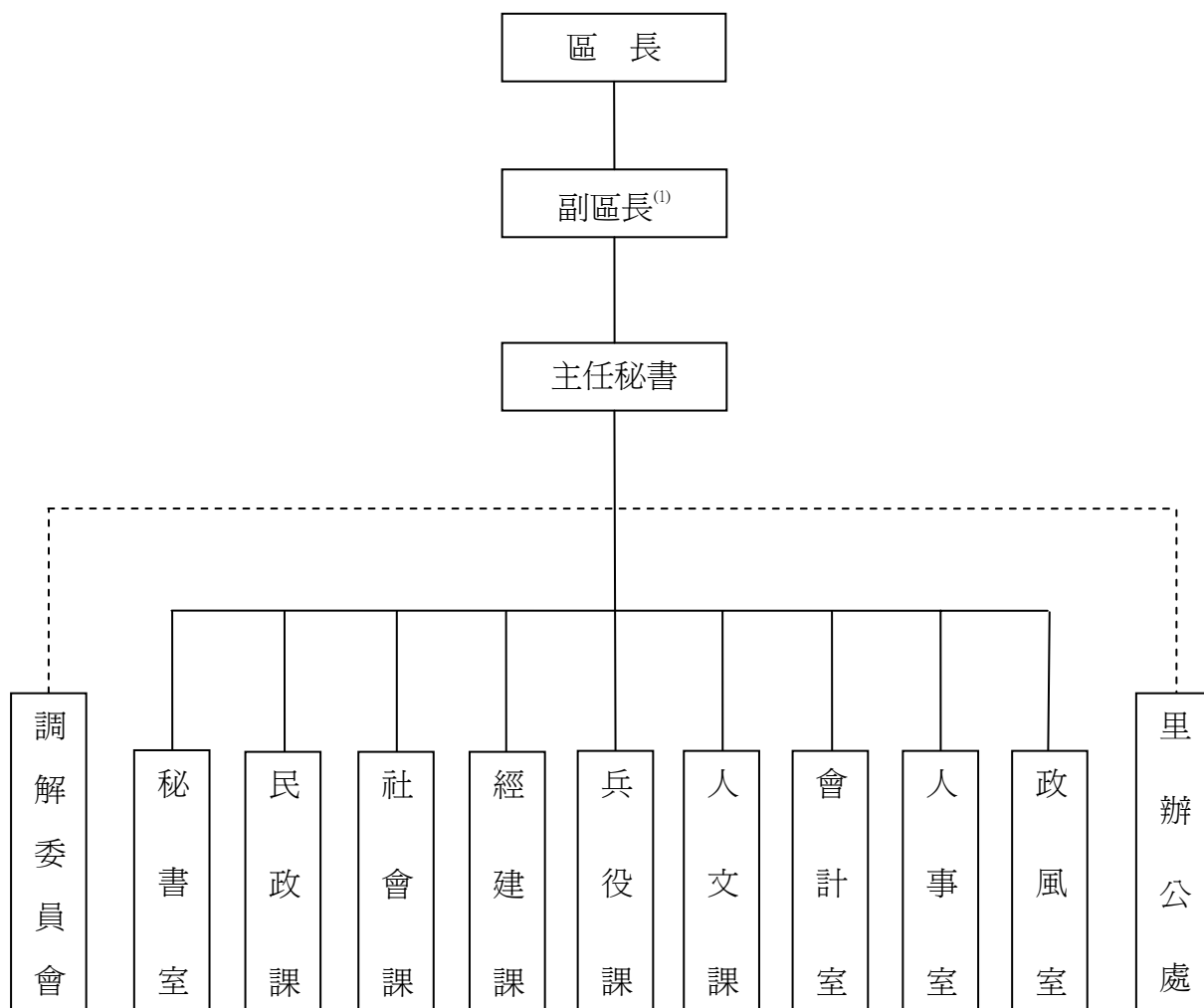
單位：人

性 別		總 計	男	女
婚姻別				
總 計		225,092	108,402	116,690
15 歲 以 上	合 計	195,547	92,961	102,586
	未 婚	69,019	34,693	34,326
	有配偶	102,586	50,716	51,870
	離 婚	12,894	5,655	7,239
	喪 偶	11,048	1,897	9,151
未 滿 15 歲	合 計	29,545	15,441	14,104
	未 婚	29,545	15,441	14,104
	有配偶	-	-	-
	離 婚	-	-	-
	喪 偶	-	-	-

資料來源：臺北市信義區戶政事務所

二、行政

2-1 臺北市信義區公所組織系統表
中華民國 99 年底



資料來源：臺北市信義區公所

附註：(1)無副區長免填

2-2 臺北市信義區公所編制及現有員額⁽¹⁾

中華民國 99 年底

單位：人

職稱別	職等	合 計		秘書室 ⁽²⁾		民政課		社會課		經建課		兵役課		人文課		會計室		人事室		政風室	
		編制	現有	編制	現有	編制	現有	編制	現有	編制	現有	編制	現有	編制	現有	編制	現有	編制	現有	編制	現有
總 計	--	127	127	27	27	52	52	15	15	9	9	11	11	5	5	3	3	3	3	2	2
區 長	簡任	1	1	1	1	-	-	-	-	-	-	-	-	-	-	-	-	-	-	-	-
副區長	薦任	1	1	1	1	-	-	-	-	-	-	-	-	-	-	-	-	-	-	-	-
主任秘書	薦任	1	1	1	1	-	-	-	-	-	-	-	-	-	-	-	-	-	-	-	-
調解會 秘書	薦任	1	1	1	1	-	-	-	-	-	-	-	-	-	-	-	-	-	-	-	-
秘 書	薦任	1	1	1	1	-	-	-	-	-	-	-	-	-	-	-	-	-	-	-	-
視 導	薦任	3	3	3	3	-	-	-	-	-	-	-	-	-	-	-	-	-	-	-	-
課長 (室主任)	薦任	9	9	1	1	1	1	1	1	1	1	1	1	1	1	1	1	1	1	1	1
技 士	薦任	2	2	-	-	-	-	-	-	2	2	-	-	-	-	-	-	-	-	-	-
課員(佐 助理員)	委任 至薦任	46	46	11	11	9	9	8	8	3	3	7	7	3	3	2	2	2	2	1	1
技 佐	委任	2	2	-	-	-	-	-	-	2	2	-	-	-	-	-	-	-	-	-	-
辦事員	委任	16	16	4	4	1	1	6	6	1	1	3	3	1	1	-	-	-	-	-	-
書記 (雇員)	委任	3	3	3	3	-	-	-	-	-	-	-	-	-	-	-	-	-	-	-	-
里幹事	委任 至薦任	41	41	-	-	41	41	-	-	-	-	-	-	-	-	-	-	-	-	-	-
其 他		-	-	-	-	-	-	-	-	-	-	-	-	-	-	-	-	-	-	-	-

資料來源：臺北市信義區公所

附註：(1)本區本年底有技工 6 人、工友 8 人、駕駛 2 人、駐衛警 5 人。

(2)區長、副區長、主任秘書、調解會秘書、秘書、視導列於秘書室。

2-3 臺北市信義區公所現有職員人數—按教育程度分⁽¹⁾

中華民國 99 年底

單位：人

項 目 別	總計	研究所			大學畢業	專科畢業	高中(職)畢業	國(初)中以下
		合計	博士	碩士				
總 計	127	8	-	8	66	39	14	-
男	45	5	-	5	22	16	2	-
女	82	3	-	3	44	23	12	-
政 務 人 員	-	-	-	-	-	-	-	-
男	-	-	-	-	-	-	-	-
女	-	-	-	-	-	-	-	-
民選機關首長	-	-	-	-	-	-	-	-
男	-	-	-	-	-	-	-	-
女	-	-	-	-	-	-	-	-
簡薦委任(派)人員(含雇員)	127	8	-	8	66	39	14	-
簡 任 (派)	1	1	-	1	-	-	-	-
男	-	-	-	-	-	-	-	-
女	1	1	-	1	-	-	-	-
薦 任 (派)	62	7	-	7	35	16	4	-
男	30	5	-	5	13	10	2	-
女	32	2	-	2	22	6	2	-
委 任 (派)	64	-	-	-	31	23	10	-
男	15	-	-	-	9	6	-	-
女	49	-	-	-	22	17	10	-
聘 任	-	-	-	-	-	-	-	-
男	-	-	-	-	-	-	-	-
女	-	-	-	-	-	-	-	-
醫事人員	-	-	-	-	-	-	-	-
男	-	-	-	-	-	-	-	-
女	-	-	-	-	-	-	-	-
雇 員	-	-	-	-	-	-	-	-
男	-	-	-	-	-	-	-	-
女	-	-	-	-	-	-	-	-
警察(消防)人員	-	-	-	-	-	-	-	-
警 監	-	-	-	-	-	-	-	-
男	-	-	-	-	-	-	-	-
女	-	-	-	-	-	-	-	-
警 正	-	-	-	-	-	-	-	-
男	-	-	-	-	-	-	-	-
女	-	-	-	-	-	-	-	-
警 佐	-	-	-	-	-	-	-	-
男	-	-	-	-	-	-	-	-
女	-	-	-	-	-	-	-	-

資料來源：臺北市信義區公所

2-4 臺北市信義區公所現有職員人數－按考試及格別分⁽¹⁾

中華民國 99 年底

單位：人

項 目 別	總計	考 試 及 格 種 類							依其他 法令進 用
		合計	高等 考試	普通 考試	初等 考試	特種 考試	升等 考試	其他 考試	
總 計	127	108	13	16	2	32	41	4	19
男	45	35	3	3	1	13	13	2	10
女	82	73	10	13	1	19	28	2	9
政 務 人 員	-	-	-	-	-	-	-	-	-
男	-	-	-	-	-	-	-	-	-
女	-	-	-	-	-	-	-	-	-
民選機關首長	-	-	-	-	-	-	-	-	-
男	-	-	-	-	-	-	-	-	-
女	-	-	-	-	-	-	-	-	-
簡薦委任(派)人員(含雇員)	127	108	13	16	2	32	41	4	19
簡 任 (派)	1	1	1	-	-	-	-	-	-
男	-	-	-	-	-	-	-	-	-
女	1	1	1	-	-	-	-	-	-
薦 任 (派)	62	56	12	2	-	18	24	-	6
男	30	26	3	1	-	12	10	-	4
女	32	30	9	1	-	6	14	-	2
委 任 (派)	64	51	-	14	2	14	17	4	13
男	15	9	-	2	1	1	3	2	6
女	49	42	-	12	1	13	14	2	7
聘 任	-	-	-	-	-	-	-	-	-
男	-	-	-	-	-	-	-	-	-
女	-	-	-	-	-	-	-	-	-
醫事人員	-	-	-	-	-	-	-	-	-
男	-	-	-	-	-	-	-	-	-
女	-	-	-	-	-	-	-	-	-
雇 員	-	-	-	-	-	-	-	-	-
男	-	-	-	-	-	-	-	-	-
女	-	-	-	-	-	-	-	-	-
警察(消防)人員	-	-	-	-	-	-	-	-	-
警 監	-	-	-	-	-	-	-	-	-
男	-	-	-	-	-	-	-	-	-
女	-	-	-	-	-	-	-	-	-
警 正	-	-	-	-	-	-	-	-	-
男	-	-	-	-	-	-	-	-	-
女	-	-	-	-	-	-	-	-	-
警 佐	-	-	-	-	-	-	-	-	-
男	-	-	-	-	-	-	-	-	-
女	-	-	-	-	-	-	-	-	-

資料來源：臺北市信義區公所

2-5 臺北市信義區公所現有職員人數－按年齡分⁽¹⁾

中華民國 99 年底

單位：人

項 目 別	總計	24 歲 以下	25-29 歲	30-34 歲	35-39 歲	40-44 歲	45-49 歲	50-54 歲	55-59 歲	60-64 歲	65 歲 以上
總 計	127	1	18	14	12	22	13	32	14	1	-
男	45	-	6	6	3	5	4	16	5	-	-
女	82	1	12	8	9	17	9	16	9	1	-
政 務 人 員	-	-	-	-	-	-	-	-	-	-	-
男	-	-	-	-	-	-	-	-	-	-	-
女	-	-	-	-	-	-	-	-	-	-	-
民選機關首長	-	-	-	-	-	-	-	-	-	-	-
男	-	-	-	-	-	-	-	-	-	-	-
女	-	-	-	-	-	-	-	-	-	-	-
簡薦委任(派)人員(含雇員)	127	1	18	14	12	22	13	32	14	1	-
簡 任 (派)	1	-	-	-	-	-	-	1	-	-	-
男	-	-	-	-	-	-	-	-	-	-	-
女	1	-	-	-	-	-	-	1	-	-	-
薦 任 (派)	62	1	5	9	2	10	7	19	9	-	-
男	30	-	1	4	2	4	3	12	4	-	-
女	32	1	4	5	-	6	4	7	5	-	-
委 任 (派)	64	-	13	5	10	12	6	12	5	1	-
男	15	-	5	2	1	1	1	4	1	-	-
女	49	-	8	3	9	11	5	8	4	1	-
聘 任	-	-	-	-	-	-	-	-	-	-	-
男	-	-	-	-	-	-	-	-	-	-	-
女	-	-	-	-	-	-	-	-	-	-	-
醫事人員	-	-	-	-	-	-	-	-	-	-	-
男	-	-	-	-	-	-	-	-	-	-	-
女	-	-	-	-	-	-	-	-	-	-	-
雇 員	-	-	-	-	-	-	-	-	-	-	-
男	-	-	-	-	-	-	-	-	-	-	-
女	-	-	-	-	-	-	-	-	-	-	-
警察(消防)人員	-	-	-	-	-	-	-	-	-	-	-
警 監	-	-	-	-	-	-	-	-	-	-	-
男	-	-	-	-	-	-	-	-	-	-	-
女	-	-	-	-	-	-	-	-	-	-	-
警 正	-	-	-	-	-	-	-	-	-	-	-
男	-	-	-	-	-	-	-	-	-	-	-
女	-	-	-	-	-	-	-	-	-	-	-
警 佐	-	-	-	-	-	-	-	-	-	-	-
男	-	-	-	-	-	-	-	-	-	-	-
女	-	-	-	-	-	-	-	-	-	-	-

資料來源：臺北市信義區公所

2-6 臺北市信義區公所經費預決算數額—按工作計畫別分
中華民國 99 年度

單位：元

科 目	本年度 預算數 (99 年度)	上年度(98 年度)		本年度與上年度預算比較	
		預 算 數	決 算 數	增 減 數	增減率(%)
總計	234,524,282	219,626,251	217,463,597	14,898,031	6.78
一般行政	48,787,086	48,253,097	47,534,801	533,989	1.11
行政管理	48,787,086	48,253,097	47,534,801	533,989	1.11
區政業務	159,382,162	157,440,829	156,298,972	1,941,333	1.23
區政管理	159,382,162	157,440,829	156,298,972	1,941,333	1.23
建築及設備	15,937,912	4,031,574	3,925,894	11,906,338	295.33
營建工程	14,422,387	1,890,833	1,806,701	12,531,554	662.75
交通及運輸設備	-	670,000	670,000	(670,000)	(100.00)
其他設備	1,515,525	1,470,741	1,449,193	44,784	3.04
道路橋樑工程	-	-	-	-	-
道路及橋樑工程	-	-	-	-	-
公園綠化及風景區工程	10,349,938	9,900,751	9,703,930	449,187	4.54
公園及綠化工程	10,349,938	9,900,751	9,703,930	449,187	4.54
第一預備金	26,200	-	--	26,200	-
第一預備金 ⁽¹⁾	26,200	-	--	26,200	-
接受補助業務支出	40,984	-	-	40,984	-
接受中央各部會補助業務支出	40,984	-	-	40,984	-

資料來源：臺北市信義區公所

附 註：(1)第一預備金預算數為動支後之淨額，決算數請攤至其他工作計畫。

2-7 臺北市信義區公所經費預決算數額—按用途別科目分

中華民國 99 年度

單位：元

科 目	本年度預算數 (99 年度)	上年度 (98 年度)		本年度與上年度預算比較	
		預算數	決算數	增減數	增減率(%)
總 計	234,524,282	219,626,251	217,463,597	14,898,031	6.78
人 事 費	117,313,732	117,325,974	116,582,840	(12,242)	(0.01)
業 務 費	19,505,268	19,094,768	18,237,756	410,500	2.15
獎補助及損失 (經常門)	66,170,092	65,069,186	64,809,179	1,100,906	1.69
債 務 費	-	-	-	-	-
預 備 金	26,200	-	-	26,200	-
設備及投資	26,287,850	13,932,325	13,629,824	12,355,525	88.68
獎補助及損失 (資本門)	5,221,140	4,203,998	4,203,998	1,017,142	24.19

資料來源：臺北市信義區公所

2-8 臺北市信義區調解業務概況表
中華民國 99 年

單位：件

件數 調解事件種類		民 事 案 件									刑 事 案 件						
		合 計	債 務	租 賃	物 權	親 屬	繼 承	商 事	營 建 工 程	其 他	合 計	妨 害 風 化	妨 害 婚 姻 及 家 庭	傷 害 及 毀 棄 損 壞	妨 害 自 由 名 譽 信 用 及 祕 密	竊 盜 及 侵 占 詐 欺	其 他
受 理	小計	409	243	60	3	13	7	12	-	71	496	-	1	386	22	52	35
	去年未結	5	4	-	-	1	-	-	-	-	12	-	-	9	1	1	1
	新收	404	239	60	3	12	7	12	-	71	484	-	1	377	21	51	34
調解成立		168	104	29	-	10	1	5	-	19	309	-	-	250	14	22	23
調解不成立	不到場	182	104	25	2	3	3	4	-	41	89	-	1	57	5	20	6
	其他	54	33	5	1	-	3	2	-	10	88	-	-	72	2	8	6
撤回或駁回		-	-	-	-	-	-	-	-	-	-	-	-	-	-	-	-
法院已核定		168	104	29	-	10	1	5	-	19	309	-	-	250	14	22	23
法院不予核定		-	-	-	-	-	-	-	-	-	-	-	-	-	-	-	-
今年未結		5	2	1	-	-	-	1	-	1	10	-	-	7	1	2	-
調解成立 (%)		41.08%	42.80%	48.33%	0.00%	76.92%	14.29%	41.67%	0.00%	26.76%	62.30%	0.00%	0.00%	64.77%	63.64%	42.31%	65.71%

資料來源：臺北市信義區公所

三、民政

3-1 臺北市信義區里長選舉概況
中華民國 99 年

里 別	選 舉 日 期	選舉 人數 (人)	投票數 (票)	投票率(%) (投票數/選 舉人)*100	候選 人數 (人)	當選人			
						姓名	年齡	性別	就職 日期
總 計	99.11.27	177,988	125,500	70.51	93				
西村里	99.11.27	4,915	2,814	57.25	2	嚴長生	69	男	100.1.16
正和里	99.11.27	3,785	2,709	71.57	2	尹俊富	60	男	100.1.16
興隆里	99.11.27	2,467	1,645	66.68	4	羅松美	70	女	100.1.16
中興里	99.11.27	2,649	1,711	64.59	2	李茂榮	50	男	100.1.16
新仁里	99.11.27	2,806	1,935	68.96	1	李財久	72	男	100.1.16
興雅里	99.11.27	4,792	3,331	69.51	1	林素琴	59	女	100.1.16
敦厚里	99.11.27	4,100	2,756	67.22	1	方聰杰	48	男	100.1.16
廣居里	99.11.27	6,197	4,459	71.95	3	林振鴻	61	男	100.1.16
安康里	99.11.27	7,440	5,184	69.68	4	吳水上	63	男	100.1.16
六藝里	99.11.27	2,938	2,248	76.51	2	張權民	51	男	100.1.16
雅祥里	99.11.27	3,955	2,837	71.73	4	黃純風	64	男	100.1.16
五常里	99.11.27	3,062	2,164	70.67	1	黃河村	61	男	100.1.16
五全里	99.11.27	4,218	3,107	73.66	2	楊吳秀好	59	女	100.1.16
永吉里	99.11.27	3,547	2,461	69.38	1	陳永昌	60	男	100.1.16
長春里	99.11.27	3,443	2,462	71.51	1	許錦忠	54	男	100.1.16
四育里	99.11.27	4,628	3,425	74.01	2	林哲慶	40	男	100.1.16
四維里	99.11.27	4,490	3,148	70.11	3	林子琳	45	女	100.1.16
永春里	99.11.27	4,208	3,033	72.08	4	彭勝謀	63	男	100.1.16
富台里	99.11.27	3,509	2,458	70.05	2	陳國華	58	男	100.1.16
國業里	99.11.27	5,927	4,261	71.89	2	張雲娥	50	女	100.1.16

資料來源：臺北市信義區公所

附 註：(1)本區現有 41 里，今年改選 41 里。

3-1 臺北市信義區里長選舉概況（續）

中華民國 99 年

里 別	選 舉 日 期	選舉 人數 (人)	投票數 (票)	投票率(%) (投票數/選 舉人)*100	候選 人數 (人)	當選人			
						姓名	年齡	性別	就職 日期
松隆里	99.11.27	1,957	1,309	66.89	1	黃俊龍	66	男	100.1.16
松友里	99.11.27	5,347	3,805	71.16	5	何禮欽	65	男	100.1.16
松光里	99.11.27	4,203	3,087	73.45	4	蔡福來	54	男	100.1.16
中坡里	99.11.27	3,788	2,787	73.57	3	曾傳達	64	男	100.1.16
中行里	99.11.27	6,502	4,654	71.58	3	黃銓政	61	男	100.1.16
大道里	99.11.27	5,279	3,764	71.30	3	林壽昌	51	男	100.1.16
大仁里	99.11.27	3,574	2,717	76.02	2	蔡桂清	55	男	100.1.16
景新里	99.11.27	4,135	2,780	67.23	1	張天智	65	男	100.1.16
惠安里	99.11.27	5,362	3,839	71.60	2	周葉長	49	男	100.1.16
三張里	99.11.27	7,388	5,227	70.75	2	李伯壽	64	男	100.1.16
三犁里	99.11.27	4,196	2,873	68.47	4	孫鴻春	83	男	100.1.16
六合里	99.11.27	5,657	3,798	67.14	1	全宏強	43	男	100.1.16
泰和里	99.11.27	6,502	4,562	70.16	2	林正義	48	男	100.1.16
景聯里	99.11.27	3,830	2,669	69.69	1	洪福周	62	男	100.1.16
景勤里	99.11.27	3,510	2,548	72.59	2	林春生	57	男	100.1.16
雙和里	99.11.27	5,878	4,274	72.71	4	宋祥輝	58	男	100.1.16
嘉興里	99.11.27	2,767	2,021	73.04	3	李錫榮	56	男	100.1.16
黎順里	99.11.27	3,266	2,215	67.82	1	林慶福	74	男	100.1.16
黎平里	99.11.27	5,840	4,145	70.98	1	周阿珠	75	女	100.1.16
黎忠里	99.11.27	3,917	2,857	72.94	2	黃種釧	58	男	100.1.16
黎安里	99.11.27	2,014	1,421	70.56	2	劉梅菊	51	女	100.1.16

資料來源：臺北市信義區公所

附 註：(1)本區現有 41 里，今年改選 41 里。

3-2 臺北市信義區鄰長遴聘概況

中華民國 99 年底

單位：鄰；人

里別	里內現有鄰數	年底鄰長人數			未遴聘鄰數	本年異動(解遴聘)鄰長數		
		合計	男	女		合計	男	女
總計	914	878	416	462	36	65	28	37
西村里	28	28	7	21	-	2	-	2
正和里	25	22	10	12	3	-	-	-
興隆里	15	15	5	10	-	4	2	2
中興里	14	14	8	6	-	-	-	-
新仁里	22	17	11	6	5	2	1	1
興雅里	28	28	14	14	-	-	-	-
敦厚里	22	22	9	13	-	-	-	-
廣居里	29	28	11	17	1	5	2	3
安康里	33	24	9	15	9	4	1	3
六藝里	14	14	5	9	-	-	-	-
雅祥里	20	20	10	10	-	-	-	-
五常里	15	14	8	6	1	1	-	1
五全里	22	22	10	12	-	2	-	2
永吉里	17	17	15	2	-	-	-	-
長春里	21	21	10	11	-	-	-	-
四育里	20	20	11	9	-	-	-	-
四維里	20	20	7	13	-	4	1	3
永春里	22	22	16	6	-	4	3	1
富台里	17	17	7	10	-	-	-	-
國業里	28	28	14	14	-	2	-	2
松隆里	12	11	9	2	1	4	4	-

3-2 臺北市信義區鄰長遴聘概況 (續)

中華民國 99 年底

單位：鄰；人

里別	里內現有鄰數	年底鄰長人數			未遴聘鄰數	本年異動(解遴聘)鄰長數		
		合計	男	女		合計	男	女
松友里	21	20	3	17	1	-	-	-
松光里	23	23	9	14	-	2	1	1
中坡里	16	15	8	7	1	1	-	1
中行里	32	32	12	20	-	6	3	3
大道里	22	22	11	11	-	-	-	-
大仁里	28	21	7	14	7	2	1	1
景新里	20	18	11	7	2	1	1	-
惠安里	28	28	18	10	-	1	-	1
三張里	36	36	23	13	-	-	-	-
三犁里	23	23	10	13	-	5	3	2
六合里	35	35	14	21	-	-	-	-
泰和里	29	27	7	20	2	2	1	1
景聯里	26	26	14	12	-	-	-	-
景勤里	16	16	10	6	-	-	-	-
雙和里	24	23	8	15	1	-	-	-
嘉興里	17	17	8	9	-	6	1	5
黎順里	20	20	10	10	-	5	3	2
黎平里	24	24	10	14	-	-	-	-
黎忠里	19	19	10	9	-	-	-	-
黎安里	11	9	7	2	2	-	-	-

資料來源：臺北市信義區公所

3-3 臺北市信義區里民大會出席情形及建議案件數

中華民國 99 年底

單位：件

里別	會期時間	轄區總人數(人)	出席里民人數(人)	出席率 %	建議案件 (件)													執行情形 (件)									
					合計	民政	財政	建設	教育	工務	社會	警政	衛生	地政	環保	都市發展	自來水	其他	A級已依案執行	B級正依案執行	C級計畫執行	D級無法辦理	E級尚未答覆				
總計																											
里																											
里																											
里																											
里																											
里																											
里																											
里																											
里																											
里																											
里																											
里																											
里																											
里																											
里																											

資料來源：臺北市信義區公所

3-4 臺北市信義區改善市容查報有關案件執行情形

中華民國 99 年底

單位：件

查報事項 區分 ⁽¹⁾	總計	一、 道路、 水溝、 下水道、 橋樑、 河川、 堤防等 公共設施 之損壞 事項	二、 公園、 綠地、 廣場、 行道樹 等之維 護、修 剪及扶 正事項	三、 廢棄 物、廢 土、水 溝、下 水道、 公廁等 之清理 維護事 項	四、 違規廣 告物查 報事項	五、 交通號 (標)誌、 標線之 修復及 移除廢 棄交通 號誌事 項	六、 門牌、 街道巷 弄名牌 之維護 事項	七、 路燈、 水電、 電信、 瓦斯設 施之損 壞修復 事項	八、 競選廣 告物之 改善、 移除事 項	九、 路霸檢 舉通報 事項	十、 其他有 礙市容 觀瞻及 妨害公 共安全 事項	十一、 本市綠 美化地 點巡查 通報事 項(專案)
	總計	11,854	2,166	674	4,308	3,355	501	41	644	30	10	122
查報	-	-	-	-	-	-	-	-	-	-	-	-
收件	5	1	1	-	-	-	-	2	-	-	1	-
移文	2	1	-	-	-	1	-	-	-	-	-	-
短期計畫	11	9	-	-	-	2	-	-	-	-	-	-
長期計畫	111	69	6	1	-	28	-	7	-	-	-	-
無法辦理	138	36	16	49	2	6	2	13	-	1	12	1
完工	5	2	-	-	1	2	-	-	-	-	-	-
查驗未通過	1	1	-	-	-	-	-	-	-	-	-	-
查驗未執行	-	-	-	-	-	-	-	-	-	-	-	-
結案	11,581	2,047	651	4,258	3,352	462	39	622	30	9	109	2

資料來源：臺北市信義區公所

附註：(1)待改分 0 件；改列非市容查報 44 件；轉府外單位 0 件。

3-5 臺北市信義區鄰長異動概況表

中華民國 99 年

單位：鄰；人

月底別	現有鄰數	當月底實有鄰長數	當月底實有鄰長數與現有鄰數不符原因						當月行政區域調整增加鄰數	備註
			合計	空鄰	遷出未補聘	死亡未補聘	任期屆滿未遴聘	其他		
1 月底	914	890	24	4	6	2	10	2	-	
2 月底	914	889	25	4	6	2	10	3	-	
3 月底	914	890	24	4	6	2	10	2	-	
4 月底	914	887	27	4	6	5	10	2	-	
5 月底	914	887	27	4	8	3	10	2	-	
6 月底	914	887	27	4	8	3	10	2	-	
7 月底	914	886	28	4	9	3	10	2	-	
8 月底	914	877	37	4	17	4	10	2	-	
9 月底	914	880	34	4	15	3	10	2	-	
10 月底	914	880	34	4	14	2	10	4	-	
11 月底	914	880	34	4	14	2	10	4	-	
12 月底	914	879	35	4	14	3	10	4	-	

資料來源：臺北市信義區公所

3-6 臺北市信義區各級學校⁽¹⁾一覽表
中華民國 99 年底

學校名稱	現任校長	所在里	地 址
臺北市信義區興雅國民小學附幼	邱英平	雅祥里	基隆路一段 83 巷 9 號
臺北市信義區博愛國民小學附幼	蘇再添	安康里	松仁路 95 巷 20 號
臺北市信義區永吉國民小學附幼	陳瓊雲	永春里	松山路 287 巷 5 號
臺北市信義區永春國民小學附幼	吳美慧	永春里	松山路 225 巷 48 號
臺北市信義區光復國民小學附幼	陳庭獅	興隆里	光復南路 271 號
臺北市信義區三興國民小學附幼	倪雨平	景聯里	基隆路 2 段 99 號
臺北市信義區吳興國民小學附幼	林興兆	六合里	松仁路 226 號
臺北市信義區信義國民小學附幼	吳年年	景新里	松勤街 60 號
臺北市信義區福德國民小學附幼	楊美伶	中行里	福德街 253 號
臺北市私立福群幼稚園	李秀蘭	五全里	永吉路 278 巷 37 弄 18 號
臺北市私立三德幼稚園	王尹盈	六合里	松仁路 228 巷 15 號
臺北市私立君格幼稚園	周麗珍	敦厚里	松隆路 9 巷 23 號
臺北市私立友愛幼稚園	葉玉環	松光里	忠孝東路 5 段 524 巷 5 弄 23 號
臺北市私立慶豐紀念幼稚園	張麗清	興雅里	永吉路 120 巷 106 號
臺北市私立慧光幼稚園	劉秀玲	安康里	虎林街 232 巷 68 號
臺北市私立國泰幼稚園	李玉潔	長春里	永吉路 278 巷 57 弄 16 號
臺北市私立六三幼稚園	梅自強	三犁里	信義路 5 段 150 巷 351 號
臺北市私立天琪幼稚園	李貞儀	泰和里	吳興街 600 巷 83 弄 16、18 號
臺北市私立沛德幼稚園	李悅悅	黎忠里	和平東路 3 段 391 巷 48、50 號
臺北市私立寶兒寶幼稚園	游雅湄	正和里	光復南路 419 巷 17 號 1 樓
臺北市信義區興雅國民小學	邱英平	雅祥里	基隆路一段 83 巷 9 號

3-6 臺北市信義區各級學校⁽¹⁾一覽表 (續)

中華民國 99 年底

學校名稱	現任校長	所在里	地 址
臺北市信義區博愛國民小學	蘇再添	安康里	松仁路 95 巷 20 號
臺北市信義區永吉國民小學	陳瓊雲	永春里	松山路 287 巷 5 號
臺北市信義區永春國民小學	吳美慧	永春里	松山路 225 巷 48 號
臺北市信義區光復國民小學	陳庭獅	興隆里	光復南路 271 號
臺北市信義區三興國民小學	倪雨平	景聯里	基隆路 2 段 99 號
臺北市信義區吳興國民小學	林興兆	三張里	松仁路 226 號
臺北市信義區信義國民小學	吳年年	景新里	松勤街 60 號
臺北市信義區福德國民小學	楊美伶	中行里	福德街 253 號
臺北市立興雅國中	張銀釵	安康里	松德路 168 巷 15 號
臺北市立永吉國中	林採有	四育里	松隆路 161 號
臺北市立信義國中	王天才	景新里	莊敬路 423 巷 8 弄 1 號
臺北市立瑠公國中	莊乾淇	中行里	福德街 221 巷 15 號
臺北市私立祐德高中	胡樹斌	大道里	忠孝東路 5 段 790 巷 27 號
臺北市立松山高中	陳總鎮	新仁里	基隆路一段 156 號
臺北市立永春高中	楊如晶	松隆里	松山路 654 號
臺北市立松山高級商業職業學校	張耀中	松隆里	松山路 655 號
臺北市立松山工農	陳貴生	廣居里	忠孝東路 5 段 236 巷 15 號
臺北市私立協和工商	何靜波	大道里	忠孝東路 5 段 790 巷 27 號
私立臺北醫學大學	蘇慶華(代理校長)	雙和里	吳興街 250 號

資料來源：臺北市信義區公所

附 註：(1)包括各級公私立學校及幼稚園。

3-6 臺北市信義區各級學校⁽¹⁾一覽表 (續)
中華民國 99 年底

單位：所

設立別	總計	大學	專科	高級 職業 學校	高級 中學	國民 中學	國民 小學	幼稚園	其他 ⁽²⁾
總計	40	1	-	3	3	4	9	20	-
國立	-	-	-	-	-	-	-	-	-
市立	26	-	-	2	2	4	9	9	-
私立	14	1	-	1	1	-	-	11	-

資料來源：臺北市信義區公所

附註：(2) 其他係指神學院，大專校院分部、分校，公共行政及企業管理教育中心等；且總計不含其他。

3-7 臺北市信義區體育活動概況
中華民國 99 年

活 動 名 稱	本 年			上 年			本年較 上年參 加人數 增減百 分比(%)
	次數 (次)	參加 隊數 (隊)	參加 人數 (人)	次數 (次)	參加 隊數 (隊)	參加 人數 (人)	
2010 節能減碳萬人淨山健行活動	1	-	11,000 人	1	-	10,000 人	10.00%
信義區浪漫鐵騎健康行	1	-	600 人	1	-	500 人	20.00%
健康活力運動臺北路跑活動	1	-	1,200 人	1	-	1,200 人	0.00%
區民休閒運動會	1	-	800 人	1	-	800 人	0.00%
身心障礙運動會	1	-	60 人	1	-	60 人	0.00%

資料來源：臺北市信義區公所

3-8 臺北市信義區維護市容會報決議案件處理情形

中華民國 99 年底

單位：件

項 目	總 計	市府單位					區級單位					其他單位				
		合 計	A 級已 依案執行 完成	B 級 正依案 執行	C 級 計 畫 執 行	D 級 無 法 執 行	合 計	A 級已 依案執行 完成	B 級 正依案 執行	C 級 計 畫 執 行	D 級 無 法 執 行	合 計	A 級已 依案執行 完成	B 級 正依案 執行	C 級 計 畫 執 行	D 級 無 法 執 行
總 計	71	65	54	11	-	-	5	3	2	-	-	1	1	-	-	-
區內違建屢拆屢建之查 察處理事項	4	3	3	-	-	-	-	-	-	-	-	1	1	-	-	-
區內環境衛生之整理及 公共衛生之改進事項	8	8	8	-	-	-	-	-	-	-	-	-	-	-	-	-
區內違章攤販之取締事 項	-	-	-	-	-	-	-	-	-	-	-	-	-	-	-	-
區內市場管理及清潔事 項	-	-	-	-	-	-	-	-	-	-	-	-	-	-	-	-
區內路燈、花木及綠地 之維護事項	13	13	11	2	-	-	-	-	-	-	-	-	-	-	-	-
區內交通設施（標誌、 標線、號誌及單行道等） 之建議事項	18	18	15	3	-	-	-	-	-	-	-	-	-	-	-	-
區內街弄巷道及側溝之 整修維護及建議事項	13	8	5	3	-	-	5	3	2	-	-	-	-	-	-	-
查報改善市容及增進市 民福祉，內容牽涉本區 有關單位急待處理事項	-	-	-	-	-	-	-	-	-	-	-	-	-	-	-	-
其他有關區內維護市容 事項	15	15	12	3	-	-	-	-	-	-	-	-	-	-	-	-

資料來源：臺北市信義區公所

四、社 會

4-1 臺北市信義區社區發展協會會員人數
中華民國 99 年底

社 區 名 稱	成 立 時 間		所 在 里	會 員 (人)		
	年	月		合 計	男	女
總計	--	--	--	1,304	584	720
雙和社區發展協會	81	10	雙和里	133	55	78
忠孝社區發展協會	82	9	新仁里	84	37	47
大華社區發展協會	83	8	泰和、六合里	66	40	26
瑠公社區發展協會	85	7	中行、中坡、大仁、大道里	26	15	11
三惠社區發展協會	83	7	三張、惠安里	126	50	76
黎安社區發展協會	86	10	黎安里	56	26	30
五分埔社區發展協會	83	9	四維、四育、永吉里	42	34	8
三犁社區發展協會	87	6	三犁里	50	30	20
康莊社區發展協會	84	1	六藝、五常、五全、富台里	110	50	60
福宅社區發展協會	88	9	大仁、大道、中坡、中行里	33	18	15
永安社區發展協會	89	6	廣居、安康里	79	12	67
惠安社區發展協會	93	5	三張、惠安里	97	24	73
三興社區發展協會	93	6	景勤、景聯、嘉興、景新里	84	31	53
五全社區發展協會	95	9	五全里	62	20	42
景聯社區發展協會	95	10	景聯里	47	20	27
松德社區發展協會	97	5	松友、松光、松隆、國業里	51	32	19
挹翠社區發展協會	97	5	泰和、六合里	109	71	38
黎雙社區發展協會	97	11	雙和里	49	19	30

資料來源：臺北市信義區公所

4-2 臺北市信義區推行社區發展工作成果

中華民國 99 年

社區發展協會名稱 ⁽¹⁾	社區戶數(戶)	社區人口數(人)	參展加協社會區人發數(人)	現生有產設置社基區金(個)	實際使用經費(元)			社區建設主要項目													
					合計	政府補助款	社區自籌款	社區活動中心(幢)			辦理社區幹部訓練(人次)	辦理社區觀摩(人次)	長壽俱樂部(處)	媽媽教室(班)	守望相助隊之設置(隊)	志願服務團隊(隊)	社區圖書室(處)	民俗藝文康樂班隊(隊)	社區刊物(期)	其他	
								原(未作修擴建)	新	修擴											
總計	88,642	238,540	1,304	-	1,363,619	991,555	372,064	8	-	2	410	750	3	2	2	6	2	4	2	-	
雙和社區發展協會	2,848	7,449	133	-	918,141	674,785	243,356	1	-	-	120	160	1	1	-	1	1	1	1	-	
忠孝社區發展協會	1,398	3,671	84	-	-	-	-	-	-	-	5	60	-	-	-	-	-	-	-	-	
大華社區發展協會	5,703	15,411	66	-	-	-	-	-	-	-	100	20	-	-	-	1	-	1	-	-	
瑠公社區發展協會	8,561	23,725	26	-	-	-	-	-	-	-	-	-	-	-	-	-	-	-	-	-	
三惠社區發展協會	6,061	16,225	126	-	-	-	-	-	-	-	-	-	-	-	-	-	-	-	-	-	
黎安社區發展協會	1,143	2,392	56	-	30,400	20,000	10,400	-	-	-	40	250	-	-	-	-	-	-	-	-	
五分埔社區發展協會	5,600	15,771	42	-	-	-	-	-	-	-	-	-	-	-	-	-	-	-	-	-	
三犁社區發展協會	1,963	5,233	50	-	33,750	20,000	13,750	-	-	-	10	30	-	-	-	-	-	-	-	-	
康莊社區發展協會	6,597	17,343	110	-	-	-	-	-	-	-	60	40	-	-	-	-	-	1	-	-	
福宅社區發展協會	8,561	23,734	33	-	-	-	-	-	-	-	-	-	1	-	-	-	-	-	-	-	
永安社區發展協會	6,791	18,125	79	-	36,002	20,000	16,002	-	-	-	30	90	-	1	-	1	1	-	-	-	
惠安社區發展協會	6,061	16,225	97	-	-	-	-	-	-	-	-	-	-	-	-	-	-	-	-	-	
三興社區發展協會	6,854	17,715	84	-	-	-	-	-	-	-	10	20	-	-	-	1	-	-	-	-	
五全社區發展協會	1,948	5,203	62	-	189,074	141,993	47,081	-	-	-	20	10	-	-	1	1	-	1	-	-	
景聯社區發展協會	1,827	4,831	47	-	-	-	-	-	-	-	-	-	-	-	-	-	-	-	-	-	
松德社區發展協會	8,175	22,627	51	-	-	-	-	-	-	-	5	50	-	-	-	-	-	-	-	-	
挹翠社區發展協會	5,703	15,411	109	-	156,252	114,777	41,475	-	-	-	10	20	1	-	1	1	-	-	1	-	
黎雙社區發展協會	2,848	7,449	49	-	-	-	-	-	-	-	-	-	-	-	-	-	-	-	-	-	
備註	區民活動中心為民政局所管理，非屬社區發展協會資產。																				

資料來源：臺北市信義區公所

附註：(1)不同社區發展協會隸屬同一社區，其社區戶數及社區人口數相同。

4-3 臺北市信義區社會福利及救濟概況

中華民國 99 年

單位：人次、元

種 類		季別	總 計	第 1 季 (1月-3月)	第 2 季 (4月-6月)	第 3 季 (7月-9月)	第 4 季 (10月-12月)
中 低 收 入 人 生 活 津 貼	申請人次		202	45	53	50	54
國民年金被保險人 所得未達一定標準 資 格 認 定	申請人次		427	119	106	151	51
低 收 入 戶	發放人次		21	3	4	7	7
喪 葬 補 助	金 額		483,000	69,000	92,000	161,000	161,000
身 心 障 礙 者	發放人次		4,943	1,081	1,229	1,293	1,340
生 活 補 助	金 額		19,593,360	4,354,760	5,133,810	5,035,730	5,069,060
身 心 障 礙 者	發放人次		1,143	312	286	286	259
生 活 輔 助 器 具 補 助	金 額		9,593,098	2,498,849	2,461,318	2,335,395	2,297,536
育 兒 補 助	發放人次		2,419	534	612	644	629
	金 額		6,701,764	1,437,500	1,762,132	1,774,044	1,728,088
輔 導 市 民	發放人次		3,081	788	765	766	762
臨 時 工	金 額		40,656,750	9,809,250	10,271,750	10,296,500	10,279,250
其 他	現 金		-	-	-	-	-
	實 物		-	-	-	-	-
	衣 服		-	-	-	-	-

資料來源：臺北市信義區公所

4-4 臺北市信義區輔導市民以工代賑臨時工作概況

中華民國 99 年

月別	登記人數(人)	社會局核配人數(人)	符合人數(人)			實發工作人數(人)	實發工作天數(天)	實發代賑金額(元)
			合計	男	女			
總計	362	3,222	3,081	676	2,405	3,081	81,313.50	40,656,750
1 月	269	273	268	54	214	268	7,054.00	3,527,000
2 月	7	273	266	54	212	266	5,672.50	2,836,250
3 月	15	273	254	53	201	254	6,892.00	3,446,000
4 月	13	267	256	55	201	256	6,850.50	3,425,250
5 月	14	267	253	55	198	253	6,880.50	3,440,250
6 月	7	267	256	57	199	256	6,812.50	3,406,250
7 月	8	267	255	57	198	255	6,817.50	3,408,750
8 月	7	267	255	58	197	255	6,875.00	3,437,500
9 月	8	267	256	59	197	256	6,900.50	3,450,250
10 月	6	267	255	58	197	255	6,824.50	3,412,250
11 月	2	267	254	58	196	254	6,804.00	3,402,000
12 月	6	267	253	58	195	253	6,930.00	3,465,000

資料來源：臺北市信義區公所

4-5 臺北市信義區低收入戶人口

(1)按季別分

中華民國 99 年

單位：戶、人

季底別	低 收 入 戶											
	總 計		第 0 類		第 1 類		第 2 類		第 3 類		第 4 類	
	戶數	人口數	戶數	人口數	戶數	人口數	戶數	人口數	戶數	人口數	戶數	人口數
第 1 季底 (3 月底)	926	2,153	112	114	37	38	126	214	209	622	442	1,165
第 2 季底 (6 月底)	952	2,232	109	112	34	35	128	220	222	653	459	1,212
第 3 季底 (9 月底)	978	2,316	108	111	33	35	126	214	232	680	479	1,276
第 4 季底 (12 月底)	992	2,372	105	110	34	39	133	225	237	701	483	1,297

資料來源：臺北市信義區公所

4-5 臺北市信義區低收入戶人口 (續)

(2)按里別分

中華民國 99 年底

單位：戶、人

里 別	低 收 入 戶											
	總 計		第 0 類		第 1 類		第 2 類		第 3 類		第 4 類	
	戶數	人口數	戶數	人口數	戶數	人口數	戶數	人口數	戶數	人口數	戶數	人口數
總 計	992	2,372	105	110	34	39	133	225	237	701	483	1,297
西村里	9	14	1	1	2	2	1	1	2	2	3	8
正和里	11	18	3	3	-	-	1	1	2	3	5	11
興隆里	26	61	1	1	2	2	1	4	6	16	16	38
中興里	6	10	-	-	-	-	2	2	3	7	1	1
新仁里	7	14	-	-	-	-	3	3	2	3	2	8
興雅里	19	35	3	3	1	1	4	4	3	10	8	17
敦厚里	25	54	3	3	-	-	5	5	7	19	10	27
廣居里	8	18	-	-	-	-	1	1	2	7	5	10
安康里	18	46	1	1	-	-	2	5	3	8	12	32
六藝里	21	47	1	1	1	1	2	4	7	17	10	24
雅祥里	21	70	2	3	-	-	2	6	10	31	7	30
五常里	17	44	1	1	-	-	4	7	5	14	7	22
五全里	22	54	1	1	1	1	3	7	2	7	15	38
永吉里	23	85	-	-	-	-	4	6	8	38	11	41
長春里	25	62	2	3	-	-	3	3	8	21	12	35
四育里	18	45	2	2	-	-	4	10	6	19	6	14
四維里	13	32	-	-	-	-	3	6	2	4	8	22
永春里	33	89	-	-	-	-	6	11	8	25	19	53
富台里	14	35	-	-	1	1	1	2	4	11	8	21
國業里	18	45	-	-	-	-	2	2	7	23	9	20

4-5 臺北市信義區低收入戶人口 (續)

(2)按里別分

中華民國 99 年底

單位：戶、人

里 別	低 收 入 戶											
	總 計		第 0 類		第 1 類		第 2 類		第 3 類		第 4 類	
	戶數	人口數	戶數	人口數	戶數	人口數	戶數	人口數	戶數	人口數	戶數	人口數
松隆里	35	84	4	4	-	-	4	8	13	42	14	30
松友里	29	82	-	-	1	1	5	13	7	24	16	44
松光里	22	55	1	1	-	-	4	5	5	16	12	33
中坡里	24	65	1	3	2	2	2	3	8	27	11	30
中行里	49	124	2	2	-	-	3	3	10	25	34	94
大道里	23	62	-	-	-	-	2	2	6	21	15	39
大仁里	82	116	42	43	7	7	11	17	6	13	16	36
景新里	5	15	-	-	-	-	-	-	2	8	3	7
惠安里	33	77	2	2	-	-	10	13	3	13	18	49
三張里	22	56	-	-	-	-	4	9	7	15	11	32
三犁里	12	36	-	-	-	-	-	-	4	17	8	19
六合里	37	98	-	-	3	4	5	14	15	47	14	33
泰和里	67	176	6	6	2	3	10	13	13	39	36	115
景聯里	13	30	1	1	-	-	3	11	3	3	6	15
景勤里	39	84	12	12	1	1	1	1	9	28	16	42
雙和里	37	75	4	4	-	-	5	6	13	29	15	36
嘉興里	10	26	3	3	-	-	2	3	1	5	4	15
黎順里	23	53	1	1	2	2	1	2	5	14	14	34
黎平里	24	65	-	-	3	6	5	10	4	11	12	38
黎忠里	16	36	1	1	3	3	-	-	2	5	10	27
黎安里	36	79	4	4	2	2	2	2	4	14	24	57

資料來源：臺北市信義區公所

4-6 臺北市信義區辦理市民急難救助概況

中華民國 99 年

單位：人次、元

項 目		合計	川資救助	生活救助	傷病救助	喪葬救助	災害慰助
總計	救助人次 (人次)	232	-	220	-	12	-
	救助金額 (元)	609,500	-	537,500	-	72,000	-
第 1 季 (1月~3月)	救助人次 (人次)	72	-	70	-	2	-
	救助金額 (元)	158,500	-	146,500	-	12,000	-
第 2 季 (4月~6月)	救助人次 (人次)	54	-	54	-	-	-
	救助金額 (元)	143,500	-	143,500	-	-	-
第 3 季 (7月~9月)	救助人次 (人次)	45	-	39	-	6	-
	救助金額 (元)	141,500	-	101,500	-	40,000	-
第 4 季 (10月~12月)	救助人次 (人次)	61	-	57	-	4	-
	救助金額 (元)	166,000	-	146,000	-	20,000	-

資料來源：臺北市信義區公所

4-7 臺北市信義區遭受災害救助情形
中華民國 99 年

災害區域 (里別)	災害種類	災害發生日期 (年/月/日)	受災人數 (人)					安遷救助		淹水救助		救助金額(元)		
			臨時收容 災民數	死亡 (含無名屍)	失蹤	重傷	其他	戶	人	戶	人	合計	現金	實物
總計			-	1	-	-	-	5	9	-	-	380,000	380,000	-
三張里	火災	981223	-	1	-	-	-	-	-	-	-	200,000	200,000	-
景勤里	火災	990512	-	-	-	-	-	1	2	-	-	40,000	40,000	-
景勤里	火災	990512	-	-	-	-	-	1	2	-	-	40,000	40,000	-
景勤里	火災	990512	-	-	-	-	-	1	2	-	-	40,000	40,000	-
景勤里	火災	990512	-	-	-	-	-	1	1	-	-	20,000	20,000	-
松友里	凡那比風災	990917	-	-	-	-	-	1	2	-	-	40,000	40,000	-
備註														

資料來源：臺北市信義區公所

4-8 臺北市信義區身心障礙人口一覽表

中華民國 99 年底

單位：人

類別 程度	總計	視 覺 障 礙	聽 覺 機 能 障 礙	聲 音 或 語 言 機 能 障 礙	肢 體 障 礙	智 能 障 礙	多 重 障 礙	重 要 器 官 失 去 功 能	顏 面 損 傷	植 物 人	失 智 症	自 閉 症	染 色 體 異 常	先 天 代 謝 異 常	其 他 先 天 缺 陷	慢 性 精 神 病 患 者	平 衡 機 能 障 礙	頑 性 癲 癇 癩 症	中 見 疾 病 生 而 致 身 心 機 關 認 定 因 罕 者
總計	9,968	547	1,296	58	2,781	633	1,235	1,241	36	54	480	204	20	9	17	1,270	31	33	23
輕度	3,444	150	734	33	1,200	233	-	401	23	-	102	132	3	6	6	360	21	33	7
中度	3,310	151	369	14	1,153	216	309	143	9	-	171	46	5	2	3	702	8	-	9
重度	1,967	246	193	11	386	123	494	107	4	-	167	22	7	-	4	197	2	-	4
極重度	1,247	-	-	-	42	61	432	590	-	54	40	4	5	1	4	11	-	-	3

資料來源：臺北市信義區公所

4-9 臺北市信義區 65 歲以上長者暨身心障礙市民申領免費乘車悠遊卡情形

中華民國 99 年

單位：張

月 別	總 計	敬 老 卡	愛 心 卡	愛心陪伴卡
總 計	4,783	2,907	1,140	736
1 月	418	238	104	76
2 月	353	236	69	48
3 月	451	288	103	60
4 月	353	227	73	53
5 月	401	250	94	57
6 月	384	205	115	64
7 月	372	207	102	63
8 月	367	194	111	62
9 月	373	236	86	51
10 月	308	193	67	48
11 月	543	345	119	79
12 月	460	288	97	75

資料來源：臺北市信義區公所

4-10 臺北市信義區公所全民健保第一、五、六類保險對象統計表

中華民國 99 年

單位：人

年(月)別	第一類保險對象			第五類保險對象			第六類保險對象			
	當月新 投保數	當月 退保數	當年(月) 底在保 人數 ⁽¹⁾	當月新 投保數	當月 退保數	當年(月) 底在保 人數 ⁽¹⁾	當月新 投保數	當月 退保數	當年(月) 底在保 人數 ⁽¹⁾	
98 年 年底數	--	--	610	--	--	2,002	--	--	51,819	
99 年	總計	35	48	--	695	441	--	9,079	9,692	--
	1 月	2	1	611	38	75	1,965	757	1,057	51,519
	2 月	4	5	610	73	16	2,022	770	182	52,107
	3 月	4	7	607	89	32	2,079	950	1,026	52,031
	4 月	-	2	605	69	28	2,120	686	923	51,794
	5 月	9	8	606	54	35	2,139	658	814	51,638
	6 月	1	6	601	63	30	2,172	706	766	51,578
	7 月	2	1	602	50	26	2,196	872	842	51,608
	8 月	2	7	597	47	31	2,212	756	879	51,485
	9 月	2	-	599	54	48	2,218	796	1,046	51,235
	10 月	4	2	601	68	42	2,244	801	747	51,289
	11 月	-	6	595	60	42	2,262	669	965	50,993
12 月	5	3	597	30	36	2,256	658	445	51,206	

資料來源：臺北市信義區公所

附註：(1)當年(月)底在保人數＝上年(月)底在保人數＋當月新投保數－當月退保數。

五、經 建

5-1 臺北市信義區鄰里工程施工概況⁽¹⁾

中華民國 99 年

里別	件數 (件)	總工程費 (元)	工 程 名 稱																	
			瀝青路面		混凝土路面		瀝美土路面 修補		打除混凝土		新建水溝		整修水溝		擋土牆		護欄		其他	
			數量 (m ²)	工程費 (元)	數量 (m ²)	工程費 (元)	數量 (m ²)	工程費 (元)	數量 (m ³)	工程費 (元)	數量 (m)	工程費 (元)	數量 (m)	工程費 (元)	數量 (m)	工程費 (元)	數量 (m)	工程費 (元)	數量 (m)	工程費 (元)
總計	468	11,937,278	14,259.69	6,654,188	-	-	539	367,086	91.44	177,116	187.70	854,108	1,426.80	3,590,349	-	-	-	-	73.40	294,431
三張里	28	2,575,803	3,713.77	1,691,910	-	-	24	15,828	0.10	365	-	-	327.40	867,700	-	-	-	-	-	-
三犁里	10	1,475,906	2,427.01	1,070,055	-	-	11	7,150	-	-	-	-	153.80	398,701	-	-	-	-	-	-
大仁里	3	3,250	-	-	-	-	5	3,250	-	-	-	-	-	-	-	-	-	-	-	-
大道里	12	11,695	-	-	-	-	11	7,302	-	-	-	-	2.10	4,393	-	-	-	-	-	-
中行里	10	15,482	-	-	-	-	23	15,482	-	-	-	-	-	-	-	-	-	-	-	-
中坡里	15	73,772	-	-	-	-	19	12,502	2.40	7,915	12.00	53,355	-	-	-	-	-	-	-	-
六合里	30	466,911	388.09	217,776	-	-	58	38,156	-	-	-	-	85.00	210,979	-	-	-	-	-	-
中興里	7	8,947	-	-	-	-	6	3,900	-	-	-	-	2.70	5,047	-	-	-	-	-	-
五全里	23	303,223	585.70	283,827	-	-	20	13,912	1.50	5,310	-	-	0.20	174	-	-	-	-	-	-
五常里	20	21,210	-	-	-	-	28	19,036	0.50	1,825	-	-	0.40	349	-	-	-	-	-	-
六藝里	19	77,053	71.70	46,206	-	-	15	10,206	4.37	14,412	-	-	6.80	6,229	-	-	-	-	-	-
四育里	8	226,943	446.40	220,713	-	-	9	6,230	-	-	-	-	-	-	-	-	-	-	-	-
正和里	2	180,526	395.70	179,226	-	-	2	1,300	-	-	-	-	-	-	-	-	-	-	-	-
永吉里	11	8,104	-	-	-	-	12	8,104	-	-	-	-	-	-	-	-	-	-	-	-
永春里	10	7,013	-	-	-	-	9	6,078	-	-	-	-	0.50	935	-	-	-	-	-	-
安康里	3	1,937	-	-	-	-	2	1,376	-	-	-	-	0.30	561	-	-	-	-	-	-
西村里	1	650	-	-	-	-	1	650	-	-	-	-	-	-	-	-	-	-	-	-
松友里	19	1,104,414	1,242.16	550,302	-	-	5	3,402	21.62	71,303	6.40	49,061	32.80	135,915	-	-	-	-	73.40	294,431
松光里	31	173,065	261.52	143,062	-	-	40	26,608	0.50	1,743	-	-	0.80	1,652	-	-	-	-	-	-
松隆里	6	7,966	-	-	-	-	3	1,950	0.13	409	-	-	3.00	5,607	-	-	-	-	-	-

5-1 臺北市信義區鄰里工程施工概況⁽¹⁾ (續)

中華民國 99 年

里別	件數 (件)	總工程費 (元)	工 程 名 稱																	
			瀝青路面		混凝土路面		瀝美土路面 修補		打除混凝土		新建水溝		整修水溝		擋土牆		護欄		其他	
			數量 (m ²)	工程費 (元)	數量 (m ²)	工程費 (元)	數量 (m ²)	工程費 (元)	數量 (m ³)	工程費 (元)	數量 (m)	工程費 (元)	數量 (m)	工程費 (元)	數量 (m)	工程費 (元)	數量 (m)	工程費 (元)	數量 (m)	工程費 (元)
長春里	9	6,252	-	-	-	-	8	5,504	-	-	-	-	0.40	748	-	-	-	-	-	-
泰和里	16	2,275,427	1,449.84	744,178	-	-	7	4,778	58.92	68,921	169.30	751,692	284.90	705,858	-	-	-	-	-	-
國業里	3	5,006	-	-	-	-	3	5,006	-	-	-	-	-	-	-	-	-	-	-	-
富台里	14	13,387	-	-	-	-	15	10,510	0.20	697	-	-	2.50	2,180	-	-	-	-	-	-
惠安里	25	1,277,821	909.76	404,614	-	-	25	17,998	0.20	730	-	-	364.65	854,479	-	-	-	-	-	-
敦厚里	3	1,772	-	-	-	-	1	650	-	-	-	-	0.60	1,122	-	-	-	-	-	-
景勤里	3	2,600	-	-	-	-	4	2,600	-	-	-	-	-	-	-	-	-	-	-	-
景新里	4	3,326	-	-	-	-	5	3,326	-	-	-	-	-	-	-	-	-	-	-	-
景聯里	5	286,767	-	-	-	-	4	2,600	-	-	-	-	107.85	284,167	-	-	-	-	-	-
雅祥里	19	178,166	332.58	159,948	-	-	20	13,532	-	-	-	-	3.60	4,686	-	-	-	-	-	-
新仁里	2	77,325	-	-	-	-	1	650	-	-	-	-	30.50	76,675	-	-	-	-	-	-
嘉興里	3	62,269	138.00	60,684	-	-	1	650	-	-	-	-	0.50	935	-	-	-	-	-	-
廣居里	7	452,612	892.35	440,853	-	-	9	6,382	0.70	2,440	-	-	2.10	2,937	-	-	-	-	-	-
黎平里	6	10,977	-	-	-	-	12	7,800	-	-	-	-	1.70	3,177	-	-	-	-	-	-
黎安里	11	36,151	-	-	-	-	50	35,388	-	-	-	-	0.40	763	-	-	-	-	-	-
黎順里	2	1,061	-	-	-	-	1	650	-	-	-	-	0.50	411	-	-	-	-	-	-
興隆里	9	9,651	-	-	-	-	8	5,352	-	-	-	-	2.30	4,299	-	-	-	-	-	-
興雅里	27	78,618	130.41	57,891	-	-	17	11,506	0.30	1,046	-	-	7.70	8,175	-	-	-	-	-	-
雙和里	29	412,042	874.70	382,943	-	-	42	27,604	-	-	-	-	0.80	1,495	-	-	-	-	-	-
四維里	2	1,452	-	-	-	-	2	1,452	-	-	-	-	-	-	-	-	-	-	-	-
黎忠里	1	726	-	-	-	-	1	726	-	-	-	-	-	-	-	-	-	-	-	-

資料來源：臺北市信義區公所

附註：(1)包括整建工程及鄰里維護工程。

5-2 臺北市信義區鄰里公園概況

中華民國 99 年底

公園名稱	所在里別	面積(m ²)	位 址	認養情形		園長	認養單位數	認養者性質 ⁽¹⁾	備註
				有	否				
中興公園	中興里	2,453	基隆路一段 380 巷與光復南路 473 巷旁	v		黃淑霞	2	個人	
富生公園	興雅里	6,907	永吉路 30 巷 167 弄底	v		林素琴	3	個人	
革新公園	敦厚里	1,585	基隆路一段 109 巷與松隆路邊	v		張達雄	1	個人	
安強公園	安康里	1,090	虎林街 202 巷 66 弄	v		薛蘭香	14	個人	
念儒公園	安康里	777	忠孝東路五段 236 巷 37 弄底	v		陳德福	15	個人	
中全公園	安康里	5,060	虎林街 164 巷與松德路邊	v		萬敬三	19	個人	
福祥公園	雅祥里	835	永吉路 127 巷與松隆路 99 號邊	v		蕭秀花	1	個人	
雅祥公園	雅祥里	3,065	松信路與基隆路一段 35 巷 7 弄邊	v		鄭清萬	1	個人	
五常公園	五常里	6,942	松隆路 272 號與永吉路 225 巷邊	v		李健隆	2	個人	
永吉公園	五全里	2,200	永吉路 278 巷 57 弄內	v		黃熾慧	25	個人	
中坡公園	永吉里	8,444	中坡北路、松隆路口(松山車站前)	v		鄭慶良	1	個人	
四育公園	四育里	1,766	永吉路 30 巷與永吉路 321 巷邊	v		闕新傳	1	個人	
永春公園	永春里	1,172	忠孝東路五段 703 巷 1 弄與松山路 393 巷	v		黃定妹	1	個人	
松友公園	松友里	2,196	信義路六段 76 巷 2 弄	v		楊春源	12	個人	
虎林公園	松友里	9,547	信義路六段 76 巷 8 弄與松德路 307 巷	v		王紹玲	13	個人	
春光公園	松光里	4,241	忠孝東路五段、林口街口	v		黃瑞珍	1	個人	
林口公園	松光里	2,117	松山路 515 巷	v		陳大平	1	個人	
福德公園	中坡里	1,290	福德街與大道路口	v		蔡陳秀	1	個人	
景平公園	景新里	1,609	莊敬路 289 巷口	v		劉守權	1	個人	
吳興公園	惠安里	1,176	吳興街 432 巷 114 號	v		林阿良	1	個人	
惠安公園	惠安里	9,227	吳興街 320 巷 65 號前	v		劉秋香	1	個人	
三張里公	三張里	6,658	松平路 77 號旁	v		周勝源	1	個人	
三犁公園	三犁里	3,372	信義路五段 150 巷 14 弄旁	v		李靜瑩	1	個人	
泰和公園	泰和里	1,422	吳興街 583 巷與 600 巷 67 弄間	v		陳桂芬	1	個人	
三興公園	景勤里	3,306	吳興街 156 巷 40 弄與吳興街 118 巷間	v		林春成	1	個人	
黎雙公園	雙和里	2,176	吳興街 284 巷 22 弄(北醫南側)	v		吳寶有	1	個人	
黎富公園	黎平里	900	富陽街 92 號前	v		王喜洲	1	個人	
黎忠公園	黎忠里	1,014	和平東路三段 435 巷 7 弄	v		高秋松	1	個人	

資料來源：臺北市信義區公所

附 註：(1)認養者性質係指認養者為個人、公司、社團、大樓管理委員會…等。

5-3 臺北市信義區耕地面積及農業戶口
中華民國 99 年底

類 別			總 計	
耕地面積 (公頃)	合 計		11	
	水 田	小 計	-	
		兩 期 作	-	
		單期作	第一期作	-
			第二期作	-
	旱 田		11	
農 戶 數 (戶)	合 計		59	
	自 耕 農		31	
	半 自 耕 農		-	
	佃 農		10	
	非 耕 種 農		18	
	他 人 委 託 經 營		-	
農家人口 (人) ⁽¹⁾	合 計		311	
	自 耕 農		297	
	半 自 耕 農		-	
	佃 農		10	
	非 耕 種 農		4	
	他 人 委 託 經 營		-	

資料來源：臺北市信義區公所

附 註：(1)農家人口：原則上指在農牧戶內共同居住，並營共同生活之人口，惟因就業經常居住在外，但須提供本人所得 50% 以上維持農家生活或提供之金額為全戶家計費用 50% 以上者，及因就學（含失業）經常居住在外，其本人生活費用 50% 以上由農家提供者亦列為農家人口。

5-4 臺北市信義區米穀種植面積及產量

中華民國 99 年

單位：面積：公頃
產量：公斤

期 別		第 一 期	第 二 期
總 計	種 植 面 積	-	-
	產 量	-	-
	每公頃平均產量	-	-
梗 稻 ⁽¹⁾	種 植 面 積	-	-
	產 量	-	-
	每公頃平均產量	-	-
硬 秈 稻 ⁽¹⁾	種 植 面 積	-	-
	產 量	-	-
	每公頃平均產量	-	-
梗 糯 稻 ⁽¹⁾	種 植 面 積	-	-
	產 量	-	-
	每公頃平均產量	-	-
秈 糯 稻 ⁽¹⁾	種 植 面 積	-	-
	產 量	-	-
	每公頃平均產量	-	-

資料來源：臺北市信義區公所

附 註：(1)87 年栽培稻名稱修正，蓬萊米修正為梗稻；在來米修正為硬秈稻；圓糯米修正為梗糯稻；長糯米修正為秈糯稻。

5-5 臺北市信義區園藝作物種植面積及產量

中華民國 99 年

(1) 蔬菜類

單位：面積：公頃
產量：公斤

類	別	總 計
根 菜 類	種 植 面 積	2.0000
	產 量	8,000
莖 菜 類	種 植 面 積	-
	產 量	-
葉菜及花菜類	種 植 面 積	-
	產 量	-
果 菜 類	種 植 面 積	-
	產 量	-

(2) 果實類

類	別	總 計
香 蕉	種 植 面 積	-
	產 量	-
柑 橘	種 植 面 積	-
	產 量	-
蕃 石 榴	種 植 面 積	-
	產 量	-
木 瓜	種 植 面 積	-
	產 量	-
鳳 梨	種 植 面 積	-
	產 量	-
梨	種 植 面 積	-
	產 量	-
其 他	種 植 面 積	0.8000
	產 量	1,260

資料來源：臺北市信義區公所

5-6 臺北市信義區普通及特種作物種植面積及產量

中華民國 99 年

單位：面積：公頃
產量：公斤

類	別	總 計
甘 藷	種 植 面 積	-
	產 量	-
高 粱	種 植 面 積	-
	產 量	-
玉 蜀 黍	種 植 面 積	-
	產 量	-
生 食 用 甘 蔗	種 植 面 積	-
	產 量	-
茶	種 植 面 積	-
	產 量	-
落 花 生	種 植 面 積	-
	產 量	-
香 花 作 物	種 植 面 積	-
	產 量	-
其 他	種 植 面 積	-
	產 量	-

資料來源：臺北市信義區公所

5-7 臺北市信義區家畜家禽頭數
中華民國 99 年底

單位：頭；隻

類	別	總計
家畜	牛	-
	馬	-
	豬	-
	羊	-
	鹿	-
	兔	-
家禽	雞	-
	鴨	-
	鵝	-
	火雞	-
	鴿	-

資料來源：臺北市信義區公所

六、兵 役

6-1 臺北市信義區服兵役男列級家屬各項慰、補助費發放情形
中華民國 99 年

金額單位：新台幣元

月別	總計		生育補助金		喪葬補助金		急難慰助金								特別補助費	
	件數 (件)	金額 (元)	件數 (件)	金額 (元)	件數 (件)	金額 (元)	農田流失		房屋倒塌		房屋淹水		死亡或重傷		件數 (件)	金額 (元)
							件數 (件)	金額 (元)	件數 (件)	金額 (元)	件數 (件)	金額 (元)	件數 (件)	金額 (元)		
總計	17	113,900	-	-	2	26,800	-	-	-	-	-	-	-	-	15	87,100
1月	1	25,000	-	-	1	25,000	-	-	-	-	-	-	-	-	-	-
2月	-	-	-	-	-	-	-	-	-	-	-	-	-	-	-	-
3月	-	-	-	-	-	-	-	-	-	-	-	-	-	-	-	-
4月	10	54,600	-	-	-	-	-	-	-	-	-	-	-	-	10	54,600
5月	-	-	-	-	-	-	-	-	-	-	-	-	-	-	-	-
6月	-	-	-	-	-	-	-	-	-	-	-	-	-	-	-	-
7月	-	-	-	-	-	-	-	-	-	-	-	-	-	-	-	-
8月	1	8,100	-	-	-	-	-	-	-	-	-	-	-	-	1	8,100
9月	-	-	-	-	-	-	-	-	-	-	-	-	-	-	-	-
10月	2	11,400	-	-	-	-	-	-	-	-	-	-	-	-	2	11,400
11月	-	-	-	-	-	-	-	-	-	-	-	-	-	-	-	-
12月	3	14,800	-	-	1	1,800	-	-	-	-	-	-	-	-	2	13,000

資料來源：臺北市信義區公所

6-2 臺北市信義區服兵役役男列級家屬安家生活扶助費發放情形

中華民國 99 年度

金額單位：新台幣元

項目 月別	總計			一次安家費			生活扶助費		
	戶數 (戶)	人口數 (人)	金額 (元)	戶數 (戶)	人口數 (人)	金額 (元)	戶數 (戶)	人口數 (人)	金額 (元)
總計	108	279	2,453,100	20	53	449,000	88	226	2,004,100
1月	24	63	553,950	1	2	9,300	23	61	544,650
2月	5	11	74,400	2	4	32,550	3	7	41,850
3月	1	2	9,300	1	2	9,300	-	-	-
4月	3	10	93,000	3	10	93,000	-	-	-
5月	26	69	594,600	1	2	30,800	25	67	563,800
6月	6	17	128,450	3	9	55,800	3	8	72,650
7月	1	3	27,900	1	3	27,900	-	-	-
8月	25	57	544,300	4	8	92,700	21	49	451,600
9月	1	3	27,900	-	-	-	1	3	27,900
10月	-	-	-	-	-	-	-	-	-
11月	4	13	97,650	4	13	97,650	-	-	-
12月	12	31	301,650	-	-	-	12	31	301,650

資料來源：臺北市信義區公所

6-3 臺北市信義區服兵役男列級家屬全民健康保險醫療補助費核發情形
中華民國 99 年度

金額單位：新台幣元

月 別	保險補助費		醫療補助費	
	件 數 (件)	金 額 (元)	件 數 (件)	金 額 (元)
總 計	2	2,306	24	41,700
1 月	1	988	3	1,650
2 月	-	-	2	1,950
3 月	1	1,318	6	9,550
4 月	-	-	6	10,760
5 月	-	-	1	3,360
6 月	-	-	3	12,350
7 月	-	-	2	1,430
8 月	-	-	-	-
9 月	-	-	-	-
10 月	-	-	-	-
11 月	-	-	-	-
12 月	-	-	1	650

資料來源：臺北市信義區公所

本頁空白

七、人 文

7-1 臺北市信義區神壇、寺廟、財團法人寺廟一覽表⁽¹⁾

中華民國 99 年底

編號	里別	神壇、寺廟、財團法人寺廟名稱	教別	負責人姓名	地址	電話	奉祀主神	祭典日期	建立日期
宗祠-01	雅祥里	財團法人台北市松山車層鄭氏宗祠	宗祠	鄭憲和	基隆路1段35巷7-20號1樓	2591-8974	...	清明、冬至	77.6.10
宗祠-02	黎平里	財團法人惠安錦田黃姓宗祠	宗祠	黃錦章	崇德街38巷7號4樓	2733-2255	...	清明、冬至	73.6.12
財廟-01	四育里	財團法人台北市靈源寺	佛教	林園	虎林街26巷5號	2767-6091	濟公禪師	農曆2月2日、農曆6月12日、農曆8月26日	42.7.21
財廟-02	雙和里	財團法人台北市松山寺	佛教	陳明瑾	吳興街284巷17之1號	2738-4304	釋迦牟尼佛	農曆7月15日、國曆4月5日	46.6
財廟-03	黎安里	財團法人承天武聖廟	道教	李金環	臥龍街477之12號	2735-3788	關聖帝君	...	58.7
寺廟-01	三犁里	三張犁福佑宮	道教	周春華	信義路5段150巷18之1號	2720-5972	福德正神	...	50年
寺廟-02	三犁里	代天殿靈雲宮	道教	陳傳英	信義路5段150巷22弄43號	2722-8160	三聖大帝	農曆8月12日	51.7.
寺廟-03	中行里	松山慈惠堂	道教	李郭葉子	福德街251巷33號	2726-1735	瑤池金母	農曆8月24日	59.1.7
寺廟-04	中行里	真光禪寺	佛教	郭龍宗	福德街221巷200號	2726-8688	釋迦牟尼佛	農曆4月8日	56.9
寺廟-05	中坡里	中坡福壽宮	道教	李治雄	福德街221巷14號	2727-7187	福德正神	農曆2月6日、農曆8月6日	71年
寺廟-06	中坡里	松山奉天宮	道教	陳博貞	福德街221巷12號	2727-9765、2727-7302	玉皇上帝	農曆1月9日、農曆5月28日、農曆9月28日	50年
寺廟-07	四育里	台北市松山五分埔福德宮	道教	白金福	虎林街47之3號	2769-2247	福德正神	農曆2月2日福德正神聖誕(法會)、農曆8月15日福德正神升天(法會)	民國前65.8
寺廟-08	永吉里	松山進安宮	道教	陳信助	永吉路517巷8弄12-3號	2761-4286	五年千歲	農曆3月6日祭祀日、農曆10月15日祭祀日	48年
寺廟-09	松隆里	天寶聖道宮	道教	周明	松山路664之10號	2727-7045	玉皇上帝	農曆1月9日	51.1
寺廟-10	松隆里	吉福宮	道教	葉任平	松山路臨679-1號	2728-5107	郭子儀	農曆1月16日	78年
寺廟-11	松隆里	松山靈隱寺	佛教	許港中	松山路臨677之15號	2728-1139、2726-9408	觀世音菩薩	農曆2月19日、農曆6月19日、農曆9月19日	58年
寺廟-12	松隆里	普陀山慈航寺	佛教	姜仁等	松山路臨677-7號	2728-5188	釋迦牟尼佛	農曆4月8日佛誕日	58年

7-1 臺北市信義區神壇、寺廟、財團法人寺廟一覽表⁽¹⁾

中華民國 99 年底

編號	里別	神壇、寺廟、財團法人寺廟名稱	教別	負責人姓名	地址	電話	奉祀主神	祭典日期	建立日期
寺廟-13	泰和里	信義天后宮	道教	鄭政弘(代)	吳興街600巷臨68號	2723-9809	天上聖母	農曆3月23日	78年
寺廟-14	惠安里	狀元廟	道教	林石園	吳興街336巷52號	2722-3572	狀元公	農曆2月24日、 農曆7月16日	民國前 20年
寺廟-15	敦厚里	松山順安宮	道教	林忠信(亡)	松隆路臨45號	2761-8276、 2761-6885、 2765-0225	薛千歲	農曆5月6日	54.7.10
寺廟-16	敦厚里	興雅福德宮	道教	林水勝	永吉路30巷30號	2764-3626	福德正神	農曆2月2日、 農曆8月15日	民國前 94.1
寺廟-17	黎安里	石泉巖	佛教	黃種釧	臥龍街431巷50號	2735-1546	清水祖師	農曆1月9日、 農曆7月9日	民國前 60年
寺廟-18	黎安里	港口奉聖宮	道教	羅李阿昭	臥龍街431巷52號	2736-1249、 2732-7958	天上聖母	農曆3月23日	73.3.3
神壇-01	正和里	龍興宮	道教	王麗琴	光復南路419巷146號光 復市場後院	2720-1022、 2758-1812	五府千歲	農曆4月26日、 農曆8月15日	65.12.0
神壇-02	中興里	應靈仙童廟	道教	楊清標	嘉興街臨71號	2720-4185	應靈神童	農曆11月3日	58.7.1
神壇-03	新仁里	信義興雅宮	道教	李財久	基隆路1段172巷臨13號	2766-6915	福德正神	農曆2月2日、 農曆8月15日	79.12.9
神壇-04	興雅里	永吉福德宮	佛教	林水雲	永吉路120巷92號	2646-4132	福德正神	農曆7月29日	56.8.5
神壇-05	興雅里	集安宮	道教	紀錫禮	永吉路30巷177弄35號1 樓	2766-3047	三官大帝	農曆1月15日	62.5.1
神壇-06	興雅里	聖德慈惠堂	道教	李碧招	忠孝東路5段71巷3弄10 號1樓	2768-3207	瑤池金母	農曆7月18日	68.4.8
神壇-07	敦厚里	社團法人台北市 甘丹東頂顯密佛 學研修協會	未填	侯世卿	永吉路30巷99-1號樓	2768-7690	一氣宗主	...	92.3.15
神壇-08	敦厚里	無極九龍五太子 一旨行宮	道教	嚴勝標	永吉路120巷80弄3號	2766-3273	開天聖祖	農曆8月8日	81.8.8
神壇-09	廣居里	無極聖寶殿	佛教	呂金榮	虎林街132巷79號1樓	2722-0333	玉皇上帝	...	91.12.25
神壇-10	安康里	社團法人台北市 甘丹傳承佛學會	佛教	戴曉春	松德路171號18樓之4	2862-3913、 2766-6415	釋迦牟尼佛	...	
神壇-11	六藝里	永吉玉明宮	道教	丁禾漆	永吉路180巷50號樓	2767-4029	天上聖母	...	93.3.10
神壇-12	六藝里	永吉慶安宮	道教	何劉玉英	永吉路180巷48弄19號3 樓	2763-4559	天上聖母	農曆3月22日	85年
神壇-13	六藝里	保修宮	道教	林天文	永吉路180巷60弄5號1樓	2768-0537	孚佑帝君	農曆4月14日	51.6.15

7-1 臺北市信義區神壇、寺廟、財團法人寺廟一覽表⁽¹⁾

中華民國 99 年底

編號	里別	神壇、寺廟、財團法人寺廟名稱	教別	負責人姓名	地址	電話	奉祀主神	祭典日期	建立日期
神壇-14	六藝里	紫竹文聖宮	道教	馬清標	永吉路120巷27弄8號	2766-4375	三清道祖	農曆7月15日	76.1.1
神壇-15	六藝里	境靈廟	道教	無負責人 連絡人 張權民	永吉路180巷25號1樓	2761-4726、 2765-5451	境靈公	農曆2月26日	34.7.15
神壇-16	六藝里	觀音覺佛園	佛教	蔡秀杰	永吉路140號10樓	2761-1141	觀音菩薩	農曆2月19日	75.1.16
神壇-17	雅祥里	忠義宮	佛教	陳登生	基隆路1段35巷5弄7號1樓	2761-2445	關聖帝君	農曆6月24日	54.1
神壇-18	雅祥里	善德聖佛堂	一貫教	林青山	永吉路117號4樓	2761-6623	觀音佛祖	農曆2月19日	70.3
神壇-19	雅祥里	社團法人中華蓋天淨光蟬修協會	佛教	郭秋貞	基隆路1段35巷7弄53號樓	3765-1522	玉皇大帝、 三寶佛	農曆6月24日	98.3.29
神壇-20	雅祥里	貴悟堂	道教	陳貴連	基隆路1段35巷9弄25號	2766-5086	西王金母	農曆9月9日	86.11.5
神壇-21	雅祥里	雅祥宮	道教	林吾祥	基隆路1段35巷9號旁	2768-4502	皇靈地祇	農曆7月13日	40年
神壇-22	五常里	三慈宮	道教	魏國滄	松信路74號	2765-6563	王母娘娘	農曆7月18日	89.5.20
神壇-23	五常里	五常順天堂	道教	鄭月英	永吉路225巷15號	2760-0939	玄天上帝	農曆3月3日	79.7.20
神壇-24	五常里	西嶽殿	道教	黃鎗湖	永吉路225巷16弄20號1樓	2763-5156	東嶽仁聖 大帝	...	90.6.8
神壇-25	五常里	紫虛靈寶宮	道教	邱沛清	永吉路225巷2弄33號1樓	8787-1411、 0910831006	三太子	...	97.2
神壇-26	五全里	明聖宮(原名明聖堂99年改明聖宮)	道教	黃吳美雪	永吉路278巷47弄21號	2761-2916	關聖帝君	農曆6月24日	57.7.1
神壇-27	五全里	聖德宮(胡俊男)	未填	胡俊男	永吉路200巷48號2樓	2766-0609、 0931092569	天上聖母	...	
神壇-28	五全里	龍壽佛堂	佛教	羅森	永吉路278巷30號2樓	2761-4788	釋迦牟尼佛	農曆2月19日	59年
神壇-29	永吉里	佛光山台北道場	佛教		松隆路327號11~14樓	2762-0112	釋迦牟尼佛	農曆4月8日	84年
神壇-30	永吉里	佛教慈濟功德會東區會所(信義聯絡處)	佛教		松隆路327號1~3樓	2766-0971~5	釋迦牟尼佛	農曆4月8日	98年
神壇-31	長春里	化性宮	道教	蔡金鶯	虎林街108巷150號1樓	2764-6549、 2765-2016、 0920086664、 2767-4280	池府千歲	農曆6月18日	70.6.29

7-1 臺北市信義區神壇、寺廟、財團法人寺廟一覽表⁽¹⁾

中華民國 99 年底

編號	里別	神壇、寺廟、財團法人寺廟名稱	教別	負責人姓名	地址	電話	奉祀主神	祭典日期	建立日期
神壇-32	長春里	台北松山授天宮	道教	李兆展	虎林街120巷175號1樓	2761-3823	北極玄天真武上帝	農曆3月3日	65.1.1
神壇-33	長春里	正興宮	道教	薛其存	忠孝東路5段423巷25號1樓	2756-8157	邱府千歲	農曆9月16日	71.5.29
神壇-34	長春里	受天宮	道教	陳健作	虎林街120巷30號1樓	2762-1931	北極玄天真武上帝	農曆3月3日	81.9.5
神壇-35	長春里	姆指慈惠堂	道教	林進益	忠孝東路5段423巷32號1樓	2766-3591	瑤池金母	農曆7月18日	69.3.28
神壇-36	長春里	晉天宮	道教	戴勝助	虎林街路108巷31號頂樓	...	關聖帝君	...	91.1.1
神壇-37	長春里	善法世界功德會	其他	陳俊宏	松信路157號1樓	2760-7939	南無觀世音菩薩	...	84.11.1
神壇-38	長春里	顯昇宮	道教	鄭竹清	虎林街100巷16之1號	2761-6459	神農大帝	農曆4月26日	72.8.2
神壇-39	四育里	天怡佛堂	一貫教	許偉治	虎林街57之16號3樓	2763-9429、0932322669	彌勒尊佛	...	82.12.25
神壇-40	四育里	台北賢遍林佛學會	佛教	陳慧玲	松隆路324之1號7樓	2760-5756 歐小姐 0937-288-172	釋迦牟尼佛	...	91.1.26
神壇-41	四育里	雲聖堂(原名:松山震天宮雲聖堂, 990209改名雲聖堂)	道教	鐘鴻志	松隆路221號4樓(頂樓)	2769-3128	遊路鍾魁	...	81.9.9
神壇-42	四育里	雷晉壇	道教	王世華	松隆路310之1號1樓	2763-9685、0933719286	太上老君	...	84.4.10
神壇-43	四維里	慈清宮	道教	林清龍	松山路路248號1樓	2760-3518	三清道祖	...	84年
神壇-44	永春里	巡安宮	道教	洪厚	松山路225巷23號樓	2766-0410、2786-1556	五府千歲	農曆4月25日	93.1.1
神壇-45	永春里	松山代天府	道教	林進財	忠孝東路5段743巷21弄6號1樓	...	池府千歲	農曆6月18日	68年
神壇-46	永春里	武玄堂	道教	李望天	松山路287巷15號	8785-8654	玄天上帝	農曆3月3日、農曆9月9日	77.1.6
神壇-47	永春里	紫微宮	其他	陳林錦	松山路393巷10號1樓	2761-3223	佛祖	農曆4月26日	73.4.26
神壇-48	永春里	龍華慈惠堂	道教	蔡德順	松山路249巷11之1號1樓	2762-1399	瑤池金母	農曆7月18日	84.5
神壇-49	富台里	玄德壇	道教	蕭文進(死亡)	忠孝東路5段423巷3弄16號5樓	2746-7665	北極玄天真武上帝	農曆3月3日	72.7
神壇-50	國業里	松德宮	道教	蕭輝雄	松山路540巷2之1號	2728-1797	天上聖母	農曆3月23日	63.2.1

7-1 臺北市信義區神壇、寺廟、財團法人寺廟一覽表⁽¹⁾

中華民國 99 年底

編號	里別	神壇、寺廟、財團法人寺廟名稱	教別	負責人姓名	地址	電話	奉祀主神	祭典日期	建立日期
神壇-51	松隆里	王母救世宮	道教	黃英敏	松山路650巷21弄18-1號樓	2727-1773	王母娘娘	...	89.1.13
神壇-52	松隆里	北天宮	道教	黃文質	松山路679之7號	2726-2987	玄天上帝	農曆3月3日	74.8.7
神壇-53	松隆里	北星寶宮	道教	黃清煥 (原名黃清藍)	松山路670之1號	2727-0322	北極玄天真武上帝	農曆3月3日	65.7.1
神壇-54	松隆里	台北市西方三聖佛法學會	佛教	李麗翎	松山路677-5號樓	2728-8296、 2503-0982	西方三聖	...	86.9.21
神壇-55	松隆里	台北市南天宮	道教	王秀麗	松山路650巷15弄18號之11號	2726-6649	三王爺	農曆9月15日	83.10.26
神壇-56	松隆里	地藏庵	佛教	李麗翎	松山路677-6號樓	0937834802	地藏王菩薩	農曆7月30日	74年
神壇-57	松隆里	安合宮 (原名：安和宮)	道教	許清煥	松山路臨649-41號樓	2727-2773、 0920905110	王母娘娘	...	80年
神壇-58	松隆里	西方三聖寺	佛教	李麗翎	松山路677-11號樓	0937834802	觀世音菩薩	...	74年
神壇-59	松隆里	松山玉靈宮	道教	游繁昌	松山路672號	...	觀音菩薩	農曆9月19日	62.1.15
神壇-60	松隆里	松山清雲寺	佛教	許富美	松山路650巷15弄18之12號	2728-2232	釋迦佛祖	農曆6月6日	78年
神壇-61	松隆里	松山慈聖宮	道教	陳麗珠	松山路677之37號	2346-5819	王母娘娘	農曆7月18日	76年
神壇-62	松隆里	金剛寺	佛教	鄭勝旗	松山路677之10號	...	千手觀音	農曆2月19日、 農曆6月19日、 農曆9月19日	72年
神壇-63	松隆里	保順宮	道教	蒲昆良	松山路649-2號樓	0938028781	天上聖母	...	60.3.23
神壇-64	松隆里	南文宮	道教	吳琦芳	福德街59號	2726-8440	西王金母	農曆7月5日	72.8.1
神壇-65	松隆里	修聖寺	佛教	黃春鳳	松山路670號及666號	2346-7998	觀音菩薩	農曆6月19日	64.8.15
神壇-66	松隆里	寒山寺	佛教	吳啓弘	松山路677之28號	2759-0598	觀音菩薩	農曆9月9日	76.6.21
神壇-67	松隆里	普陀山福德宮	道教	陳貴興	松山路677之17號	2727-9443	土地公	農曆2月2日	83.2.2
神壇-68	松隆里	紫竹精舍	佛教	陳德旺	松山路675之3號	2726-8704	三寶佛	...	74.5.5
神壇-69	松隆里	順河宮	道教	黃李尾	松山路675之75號	2726-5614	觀音佛祖	農曆6月18日	67.8.12

7-1 臺北市信義區神壇、寺廟、財團法人寺廟一覽表⁽¹⁾

中華民國 99 年底

編號	里別	神壇、寺廟、財團法人寺廟名稱	教別	負責人姓名	地址	電話	奉祀主神	祭典日期	建立日期
神壇-70	松隆里	楊聖宮	道教	彭有坤	松山路679之6號	2726-1998	二郎神	農曆4月25日	67.3.14
神壇-71	松隆里	聖揚宮	道教	黃守揚	松山路677之31號	2795-2669	濟公活佛	農曆10月9日	70年
神壇-72	松隆里	漢江府	道教	謝賢樟	松山路650巷21弄臨18-3號樓	0932-627-948	池府千歲	...	78.8
神壇-73	松隆里	瑤池宮	道教	蔡金鈕	松山路677之25號	2726-4703	王母娘娘	農曆7月18日	64.1.15
神壇-74	松隆里	福樂寺	佛教	謝國賢	松山路677-9號樓	0931072258	地藏王菩薩	...	72年
神壇-75	松隆里	鳳山寺	道教	鄭勝旗	松山路677-10號樓	...	廣澤尊王	...	85年
神壇-76	松友里	上密院台北佛教會	佛教	李章銘	信義路6段76巷2弄26號5樓	3765-3365	一氣宗主	...	93.7.19
神壇-77	松友里	福德宮	道教	陳清	信義路6段76巷8弄臨41號	2726-9707	福德正神	農曆8月12日	59.9
神壇-78	松光里	財團法人軒轅教松山宗社	軒轅教	簡大欽	松山路465巷36號1樓	0988025262, 由2726-2687 陳太太27弄10號4樓開門	軒轅黃帝	農曆3月3日、農曆9月9日	75.3.3
神壇-79	松光里	淨修念佛會	佛教	陳中庸	松山路465巷27弄18號1樓	2726-3922	阿彌陀佛	...	93.1.3
神壇-80	松光里	萬應宮	道教	陳許赤	林口街79號1樓	2726-2900	廟公	農曆8月20日	64.8.25
神壇-81	中坡里	正興宮	道教	洪根南	大道路137-1號1樓	2727-3535	邱府千歲	農曆9月16日	69.5.1
神壇-82	中坡里	玄令宮	道教	黃銘祐	中坡南路188號	2726-7548	玄天上帝	農曆3月3日	80.5.27
神壇-83	中坡里	松山龍山宮	道教	陳禮	福德街221巷30號	2759-5071	天上聖母	農曆3月23日	72.7.15
神壇-84	中行里	大佛山十方大法禪寺	佛教	葉淑惠	福德街221巷248號	2726-0323 (山上) 2727-0870 (山下)	釋迦牟尼佛	農曆4月8日	73.9.1
神壇-85	中行里	元聖宮	道教	蘇添財	福德街221巷186之1號	2726-8630	朱府千歲	農曆8月15日	76.6.11
神壇-86	中行里	本願禪寺	佛教	陳百合	福德街221巷248之2號	2728-2329	釋迦牟尼佛	農曆4月8日	74.11.25
神壇-87	中行里	松山忠義宮	道教	廖年冠	福德街221巷240號	2756-4519 廖年安 0989890157	關聖帝君	農曆6月24日	59.12.15

7-1 臺北市信義區神壇、寺廟、財團法人寺廟一覽表⁽¹⁾

中華民國 99 年底

編號	里別	神壇、寺廟、財團法人寺廟名稱	教別	負責人姓名	地址	電話	奉祀主神	祭典日期	建立日期
神壇-88	中行里	明山寺	佛教	陳玉峰	福德街221巷244號	2726-9575、 2365-3701、 2365-4734	觀音菩薩	...	50.6.1
神壇-89	中行里	明山慈華堂	道教	呂芳燮	福德街251巷6弄6號4樓	2726-9203	西王金母	農曆7月18日	77.11.23
神壇-90	中行里	松山九五茅蓬	佛教	張季高	福德街221巷246號	2727-8774	釋迦牟尼佛	農曆4月8日	60.8.10
神壇-91	中行里	松山順天宮	道教	謝月英	福德街251巷7弄12號1樓	2727-1352	天上聖母	農曆3月23日	75.12.25
神壇-92	中行里	信義南天宮	道教	黃秋木	福德街221巷199之1號	2728-3313	關聖帝君	農曆6月24日	79.2.1
神壇-93	中行里	昭緣宮	道教	劉錦祥	中坡南路132-1及-2號2樓	2726-6625	中壇元帥	...	94.10.10
神壇-94	中行里	神霄混元三清宮	道教	蔡輝陽	福德街221巷248號	2727-9707	元始天尊	農曆2月15日	58.4
神壇-95	中行里	混元聖殿惠明堂	道教	張瓊文	福德街221巷189之6號1樓	2346-4275	觀世音菩薩	...	89.7.25
神壇-96	中行里	陳張瑞美宅念佛共修處	佛教	陳張瑞美	福德街232巷6弄10號1樓	2726-7213	觀音佛祖	農曆未填月未填日	81.10
神壇-97	中行里	朝玄宮	道教	黃近藤	福德街221巷240之1號	2727-2077	玄天上帝	農曆5月21日	80.5.15
神壇-98	中行里	慈天宮	道教	潘鄭茶妹	福德街221巷222號	2728-1624	天上聖母	農曆3月23日	65.3.15
神壇-99	中行里	聖安宮	道教	林添加	中坡南路235號	2726-7726、 0928256956	天上聖母	農曆3月23日	65.5.20
神壇-100	中行里	壽山宮	道教	王厚誼	福德街221巷242號	2759-7145、 0922281386	土地公	農曆8月2日	58.2.15
神壇-101	中行里	壽天宮	佛教	林生娘	福德街221巷189之1號	2727-5002	觀音菩薩	農曆2月19日	56.6.13
神壇-102	中行里	翠華宮	道教	游秀娥	福德街221巷186號	2728-1424	天上聖母	農曆3月23日	72.10.10
神壇-103	中行里	興南府	道教	林宴曲	福德街221巷199之2號	2727-0420	池府千歲	農曆6月18日	75.6.20
神壇-104	中行里	禪釋堂	道教	葉四海	福德街300巷38之1號1樓	2727-4905	陳靖姑菩薩	農曆1月12日	64.5.13
神壇-105	大道里	七星殿	道教	羅清池	大道路42巷21號	2726-0238	孚佑帝君	農曆9月28日	78.8.1
神壇-106	大道里	桃山太子行宮	道教	陳如顯	忠孝東路5段790巷24弄18號4樓頂樓	2759-8336	太子元帥	農曆9月9日	69.1.7

7-1 臺北市信義區神壇、寺廟、財團法人寺廟一覽表⁽¹⁾

中華民國 99 年底

編號	里別	神壇、寺廟、財團法人寺廟名稱	教別	負責人姓名	地址	電話	奉祀主神	祭典日期	建立日期
神壇-107	大道里	忠義隨緣堂	道教	陳德維	大道路59號1樓	2728-5802	關聖帝君	農曆6月24日	97.7.29
神壇-108	大道里	道法壇	道教	余秀玉	忠孝東路5段790巷62弄7號	2728-2156	王老先師	農曆7月24日	66.5.1
神壇-109	大仁里	松山中原北玄宮 (松山北玄宮)	道教	李清彬	林口街24巷13號1樓	2727-6528	北極玄天真武上帝	農曆3月3日	85.2.10
神壇-110	大仁里	清天堂	道教	涂蔡秀枝	林口街24巷18號	2727-5647	三殿下	農曆6月16日	85.10.5
神壇-111	景新里	天倫宮	道教	陳萬益	吳興街105號4樓	...	天上聖母	農曆1月22日	61.1.22
神壇-112	景新里	聖靈堂	道教	陳境相	莊敬路289巷3弄30號1樓	2720-2710	圓通自在天尊	農曆2月19日	64.7.1
神壇-113	惠安里	北府五王宮	道教	高春雄	吳興街336巷29號	2720-6806	五府千歲	農曆9月15日	80.9
神壇-114	惠安里	北極玄武宮	道教	林石金	吳興街336巷25號	2722-1719	玄天上帝	農曆3月3日	77.11
神壇-115	惠安里	袁儷娟住處	道教	袁儷娟	吳興街320巷10之3號2樓之3	2720-2342	千手觀音	...	92年
神壇-116	惠安里	無極玉靈宮	道教	黃吳幼	吳興街512巷9號1樓	8780-9750	金母娘娘	...	96.1.1
神壇-117	惠安里	順南宮	道教	陳李水仙	吳興街524巷26號5樓	2720-3019	天上聖母	農曆3月23日	64.12.5
神壇-118	惠安里	慈世堂	道教	周宏竹	吳興街524巷7號	2723-9538	觀音菩薩	農曆2月19日	59.7.16
神壇-119	三張里	弘印精舍	佛教		莊敬路418號5樓之5	...	西方三聖
神壇-120	三張里	無極瑤池慈善宮	道教	謝黃時麗	吳興街361巷23弄16號5樓	2722-1453	西王金母	農曆6月19日	73.11.10
神壇-121	三張里	慈德宮	道教	孫藤龍	松仁路202巷2弄8號	8788-4599、 2722-1956	天上聖母	...	78.8.15
神壇-122	三張里	聖慈宮	道教	洪春香	莊敬路404巷11號	2723-4532	五府千歲	農曆4月26日	71.7.25
神壇-123	三犁里	三姓公	道教	張群山	信義路5段150巷臨4之17號	2517-6680、 2517-6681	吾靈王	農曆8月10日	81年
神壇-124	三犁里	三長廟	道教	蕭上智	信義路5段151巷(中強公園內)	2723-5109、 2729-2494	福德正神	農曆8月12日	63年
神壇-125	三犁里	太乙天尊宮	道教	林秀正	信義路5段150巷16弄4號	2758-8357	太乙真人	農曆11月11日	81.1

7-1 臺北市信義區神壇、寺廟、財團法人寺廟一覽表⁽¹⁾

中華民國 99 年底

編號	里別	神壇、寺廟、財團法人寺廟名稱	教別	負責人姓名	地址	電話	奉祀主神	祭典日期	建立日期
神壇-126	三犁里	玉皇太子宫	道教	詹國進	信義路5段150巷4之2、4之4號	2720-1940	玉皇上帝	農曆3月28日、農曆7月未填日、農曆9月9日	81.3
神壇-127	三犁里	全真東華觀	道教	何政華	信義路5段150巷2號之11	2720-8206	東華帝君	農曆2月19日、農曆4月6日、農曆8月7日、農曆9月11日	48.2.18
神壇-128	三犁里	皇信宮、慈聖宮	道教	劉李東	信義路5段150巷4之9號	2722-6173	觀音菩薩	農曆8月26日	68.12.7
神壇-129	六合里	北臺慈惠堂	道教	洪九江	信義路5段150巷102號1樓	2722-7713	瑤池金母	農曆7月18日	46.5.30
神壇-130	六合里	拇指山大悲佛堂	佛教	何阿蘭	信義路5段150巷483號1樓	2722-1151	觀音菩薩	農曆2月19日	62.5.10
神壇-131	六合里	信義慈惠堂	道教	林麗	信義路5段150巷56之17號1樓	2722-5596	瑤池金母	農曆7月18日	67.1.1
神壇-132	六合里	碧天宮	道教	黃麗珠	信義路5段150巷408號5樓	2722-3067	天上聖母	農曆3月23日	70.3.18
神壇-133	六合里	福犁宮	道教	程一男	信義路5段150巷400弄1號	...	土地公	...	
神壇-134	泰和里	三王宮	道教	陳秀堂	吳興街583巷20弄2號2樓	2720-3402	三山國王	農曆2月25日	72.5.1
神壇-135	泰和里	玄靈堂	道教	彭英才	吳興街600巷83弄12號頂樓	2723-6352	玄天上帝	農曆3月3日	77.2.12
神壇-136	泰和里	田公廟	道教	周葉長	吳興街583巷81號	2729-9559	田公	農曆4月26日	79.5.5
神壇-137	泰和里	東王寶殿	佛教	粘金利	吳興街600巷100弄111號	2758-4575	一氣宗主	...	53.9.19
神壇-138	泰和里	淨蓮念佛會	佛教	鄭秀琴	吳興街600巷100弄107號	2722-6066、2722-6472	阿彌陀佛	農曆11月17日	70.4.8
神壇-139	泰和里	湄州宮	道教	陳送來	吳興街600巷100弄71號	2720-3067	媽祖	農曆3月23日	74.4.10
神壇-140	泰和里	紫善宮	道教	陳秀伶	吳興街600巷100弄75之6號	2722-4517	王母娘娘	農曆7月18日	71.8.20
神壇-141	泰和里	雲巖紫玄宮	道教	游財利	吳興街600巷99號	2725-3921、2758-7240、0935126476	觀音菩薩	農曆2月19日、農曆3月3日	75.8.29
神壇-142	泰和里	慈鑾宮	道教	余合樹	吳興街600巷100弄111之1號	2722-6066	玉皇上帝	農曆7月18日、農曆10月20日	66.2.18

7-1 臺北市信義區神壇、寺廟、財團法人寺廟一覽表⁽¹⁾

中華民國 99 年底

編號	里別	神壇、寺廟、財團法人寺廟名稱	教別	負責人姓名	地址	電話	奉祀主神	祭典日期	建立日期
神壇-143	泰和里	新坡福德宮(原名新坡土地公廟98年4月更正為新坡)	道教	林正義	吳興街600巷46號	2723-4322、2723-7875	福德正神	農曆5月28日	65.7
神壇-144	泰和里	聖安堂	道教	黃麗霜	吳興街600巷100弄5號	2722-6813	太子爺	農曆9月9日	62.9.9
神壇-145	泰和里	德范宮	道教	董炎雲	吳興街600巷93之1號	0930688155	范府千歲	農曆10月14日	77.3.29
神壇-146	泰和里	觀音寺	佛教	陳若婷	吳興街600巷95號1樓	8786-7905、8789-6173	觀世音菩薩	...	74.1.1
神壇-147	泰和里	糶米公廟	道教	陳三全	吳興街600巷100弄臨119號	2702-9559	福德正神	農曆8月14日	民國前20.8.14
神壇-148	景聯里	中華密嚴宗佛教協會千手觀音寺	佛教	陳銓盛	基隆路2段39巷7號	2737-3396	千手觀音	農曆1月15日、農曆4月8日、農曆9月29日	94.10.25
神壇-149	景聯里	天月宮	佛教	洪福周	基隆路2段11號1樓	2729-9701	媽祖	農曆9月27日	民國前
神壇-150	景聯里	台北市寧瑪巴密嚴葛陀佛教協會	佛教	吳莊瑞珍	基隆路2段39巷7號1樓	2737-3161、0968596018	千手觀音	...	93.12.23
神壇-151	景聯里	明龍宮	道教	洪百堅	吳興街8巷12號1樓	2732-9901、2736-0736	三清道祖	...	71.1.1
神壇-152	景聯里	華嚴聖因精舍	佛教	李孟諸	吳興街122號	2377-5886	釋迦牟尼佛	...	92.12.27
神壇-153	景勤里	北極順天宮	道教	周文機	吳興街220巷37弄6之5號1樓	2736-1681	北極玄天真武上帝	農曆3月26日	77.4.25
神壇-154	景勤里	金闕金龍殿	道教	高秀慈	信安街9巷2號1樓	2737-3750	玉皇上帝	...	84.1.1
神壇-155	景勤里	無極慈皇宮	道教	周明輝	吳興街156巷2弄14號	2736-0272	瑤池金母	農曆7月18日	73.3.3
神壇-156	雙和里	中國道教經典研究會	道教	陳炳松	吳興街284巷9弄4號3樓	2738-9561、2732-1285	王母娘娘	農曆8月28日	84.10.15
神壇-157	雙和里	玄覺寺	佛教	陳火煙	吳興街284巷24弄86號1樓	2735-3313	地藏王菩薩	農曆7月29日	70.7.29
神壇-158	雙和里	柴頭埤福德宮	道教	陳明為	吳興街284巷15之4號1樓	2736-7486	福德正神	農曆2月10日	民國前27年
神壇-159	雙和里	慈皇靈山照源臺	佛教	陳素侯	吳興街284巷24弄53號1樓	2732-2396	觀音菩薩	農曆9月19日	88.9.19
神壇-160	雙和里	廣安宮	道教	詹寶林	吳興街284巷30弄47號1樓	2737-1489	觀音佛祖	...	78.8.1

7-1 臺北市信義區神壇、寺廟、財團法人寺廟一覽表⁽¹⁾

中華民國 99 年底

編號	里別	神壇、寺廟、財團法人寺廟名稱	教別	負責人姓名	地址	電話	奉祀主神	祭典日期	建立日期
神壇-161	黎順里	財團法人達賴喇嘛西藏宗教基金會	佛教	達瓦才仁	基隆路2段189號10樓之4/5	電話：2736-0366、 傳真：2377-9163	釋迦牟尼佛
神壇-162	黎順里	東興宮	道教	陳常海	信安街103巷22之5號	2735-0505	東興公	農曆4月13日	民國前15年
神壇-163	黎順里	無極玉聖宮	道教	許順安	信安街115巷14號1樓	8732-0982、 0955603999	瑤池金母	...	68年
神壇-164	黎順里	順天宮	佛教	林慶明	崇德街155號2樓	2733-3241	觀音菩薩	農曆2月2日	73.10.1
神壇-165	黎平里	六張犁慈聖宮	佛教	何進村	崇德街146巷27號1樓	2735-5359	觀音佛祖	農曆2月19日	79年
神壇-166	黎平里	台北市慈聖仙宗堂	道教	許正雄	嘉興街280號1樓	2733-0352	天上聖母	農曆3月23日	79.12.20
神壇-167	黎平里	玉天宮 (台北行宮)	佛教	林東霞	和平東路3段341巷14號	2735-6857	玄天上帝	農曆3月3日	78.8.18
神壇-168	黎平里	玉明宮	道教	黃玉蓉	和平東路3段301號1樓	2735-3997	太上道祖	農曆2月15日	82.5.12
神壇-169	黎平里	安順宮	道教	胡順榮、 高天福	嘉興街317號	2735-2607	仙應地公	農曆2月7日	49.2.7
神壇-170	黎平里	無極圓善堂	道教	蘇崑龍	富陽街71巷7號1樓	2735-3158	太上道祖	農曆2月15日	92.5.23
神壇-171	黎平里	無極慈善堂	道教	呂志祥	富陽街21巷5號1樓	8732-1234、 2733-6091	太上道祖	農曆2月15日	72年
神壇-172	黎平里	福德爺宮	道教	林慶福	崇德街132號	2735-7979	福德正神	農曆2月2日、 農曆10月12日	
神壇-173	黎平里	靈智堂	道教	高文祥	崇德街146巷33號	8733-3754	包府千歲	...	94.12.5
神壇-174	黎忠里	台北聖龍宮	道教	郭謝貴	和平東路3段341巷1號6樓之4	2732-0749	天上聖母	農曆3月23日	64.3.23
神壇-175	黎忠里	法玄壇	道教	蔡秉樺	和平東路3段341巷33號1樓	2733-2220	閻山法王	農曆7月23日	84.6.27
神壇-176	黎安里	台北北和宮	道教	吳東輝	和平東路3段531巷43弄29號1樓	2735-2190	北極玄天真武帝	農曆3月3日	

資料來源：臺北市信義區公所

附註：(1)本表請以「宗教宗祠輔助管理系統」之資料填報。

7-2 臺北市信義區聚會所、財團法人教會一覽表⁽¹⁾

中華民國 99 年底

編號	里別	聚會所、財團法人 教會名稱	教別	負責人 姓名	地 址	電 話	建立日期
教會-01	三張里	財團法人臺北市信義路基督教會	基督教	黃海濤	莊敬路391巷6號7樓	2738-2358	57.1.20
教會-02	中興里	財團法人台北市教會聚會所	基督教	吳有成	信義路4段460號5樓之1	2757-5755	44.1.4
教會-03	五常里	財團法人台北市中華基督教藝人之家	基督教	孫鉞	松隆路102號13樓	2767-4567	76.12.30
教會-04	六合里	財團法人台北市中華基督教浸信會台北東區牧心堂	基督教	趙開澎	松仁路228巷7弄2號地下一層	2722-7026	91.9.17
教會-05	六藝里	財團法人中華基督教加恩堂	基督教	沈正夷	永吉路120巷33號4樓	2765-0005 2753-0707	87.6.11
教會-06	永春里	財團法人臺北市基督教改革宗長老會忠孝教會	基督教	廖祝	中坡北路3號12樓	2782-7892 2768-2982	75.7.1
教會-07	安康里	財團法人台北市基督教改革宗長老教會松山教會	基督教	楊振國	忠孝東路5段236巷37弄45號	2722-4930	78.9.19
教會-08	泰和里	財團法人台灣基督教萬國聖經研究會	基督教	陳文義	吳興街583巷14弄23號	2722-0100	44.4.25
教會-09	國業里	財團法人台北市基督教虎林街浸信會	基督教	何紹倫	虎林街222巷35號1樓	2727-8676	73.5.15
教會-10	富台里	財團法人台北市基督教恩惠福音會復興堂	基督教	柳健台	忠孝東路5段291號地下1樓	2767-3122 2786-7326	84.5.12
教會-11	敦厚里	財團法人台北市基督教會興雅三一堂	基督教	蔡林雪瑩	永吉路30巷83弄13號(改建中)	2764-7530	55.10.31
教會-12	景勤里	財團法人台北市基督教浸信會宣恩堂	基督教	盧邦賢	吳興街214號樓	2738-4660	99.7.30
教會-13	景聯里	財團法人基督教台北市新使徒教會	基督教	陳永杰	基隆路2段39巷5號2樓	2503-5785 2503-5385	75.5.10
教會-14	嘉興里	財團法人中華基督教浸信會聖恩堂	基督教	戴修身	嘉興街214號	2738-5123	77.5.30

7-2 臺北市信義區聚會所、財團法人教會一覽表⁽¹⁾
中華民國 99 年底

編號	里別	聚會所、財團法人 教會名稱	教別	負責人 姓名	地 址	電 話	建立日期
教會-15	興雅里	財團法人臺北市中華基督教培神教會	基督教	劉義文	基隆路1段155號3樓之5	2925-5564 2766-7924	76.11.23
基金-01	中興里	財團法人台北市基督福音基金會	基督教	吳有成	信義路4段460號22樓	2757-5702	82.12.8
基金-02	惠安里	財團法人中華基督教台灣浸信會神學教育基金會	基督教	周聯華	吳興街394巷1號	2720-3140	88.9.14
基金-03	興隆里	財團法人台北市基督教金燈台宣教基金會	基督教	吳英朗	忠孝東路4段560號6樓之2	2758-2335	94.11.21
聚會-01	大仁里	基督教信義會忠信堂	基督教	黃慧珍	林口街66弄19,21號1樓	2726-5735	69.11.22
聚會-02	五全里	台北市教會第五聚會所	基督教	劉興業	永吉路200弄42號1樓	2768-3564	59年
聚會-03	五全里	基督教宣教會松山堂	基督教	高加成	永吉路278巷18號2樓	2761-6749	69.11.8
聚會-04	正和里	基督教台灣信義會信義堂	基督教	曹正烜	光復南路443弄9號	2729-9580	54.4.17
聚會-05	松光里	永春天主堂	天主教	林清和	松山路465弄2巷2號	2726-7446	...
聚會-06	國業里	財團法人中華福音道路德會松山教會	基督教	林朝宗	松德路25弄58號地下樓	2726-3904	80.8.18
聚會-07	敦厚里	台灣基督長老教會永安教會	基督教	陳豐茂	永吉路50號4樓	2766-7484 2762-3792	65.7.13
聚會-08	景新里	台北市召會第40會所	基督教		莊敬路路322號5樓
聚會-09	景新里	財團法人崇教真光台灣基金會	真光教	佐佐木孝則	莊敬路路272號3樓	2723-6745	...
聚會-10	景聯里	財團法人基督教改革宗長老會信安教會	基督教	徐英傑	基隆路路2段39巷12號1樓	2219-3055	59.4.20

7-2 臺北市信義區聚會所、財團法人教會一覽表⁽¹⁾
中華民國 99 年底

編號	里別	聚會所、財團法人 教會名稱	教別	負責人 姓名	地 址	電 話	建立日期
聚會-11	雅祥里	松山禮拜堂	基督教	蘇恩賜	基隆路1段83弄18-3 號1樓	2763-3961	84.11.
聚會-12	新仁里	台北榮耀堂（信義會堂）	基督教	朱臺深	東興路路43號8樓	8768-1919	...
聚會-13	廣居里	台灣基督長老教會信義教 會	基督教	陳哲男	忠孝東路5段236弄 10巷2號1樓	2917-7277	91.6.2
聚會-14	廣居里	永吉基督長老教會	基督教	陳宇光	虎林街157號	2723-8578 Fax: 2345-0563	58.10.10
聚會-15	黎順里	社團法人台北市基督教大 安福音協進會	基督教	洪國旺	崇德路97號7樓	2736-7209 2739-1172	92.3.30
聚會-16	興隆里	社團法人中華民國基督教 佳音宣教協會	基督教	葛揚明	忠孝東路4段500號 地下室	2758-2515 2722-3344	88.12.24

資料來源：臺北市信義區公所

附 註：(1)本表請以「宗教宗祠輔助管理系統」之資料填報。

7-3 臺北市信義區宗教團體興辦公益慈善及社會教化事業概況

中華民國 99 年底

單位：所

宗教別	醫療機構		文教機構									公益慈善事業							
	醫	診	大	專	中	職	小	幼	托	圖	其	養	殘	青	福	學	技	社	
	院	所	學	科	學	校	學	稚	兒	書	他	老	障	少	利	生	藝	會	
數	數	數	數	數	數	數	數	數	數	數	數	院	院	年	基	宿	研	服	
數	數	數	數	數	數	數	數	數	數	數	數	數	數	數	數	數	數	數	數
寺廟	合計	-	-	-	-	-	-	-	-	-	2	-	-	-	-	-	-	2	-
	道教	-	-	-	-	-	-	-	-	-	2	-	-	-	-	-	-	2	-
	佛教	-	-	-	-	-	-	-	-	-	-	-	-	-	-	-	-	-	-
	理教	-	-	-	-	-	-	-	-	-	-	-	-	-	-	-	-	-	-
	軒轅教	-	-	-	-	-	-	-	-	-	-	-	-	-	-	-	-	-	-
	天帝教	-	-	-	-	-	-	-	-	-	-	-	-	-	-	-	-	-	-
	一貫教	-	-	-	-	-	-	-	-	-	-	-	-	-	-	-	-	-	-
	天德教	-	-	-	-	-	-	-	-	-	-	-	-	-	-	-	-	-	-
	儒教	-	-	-	-	-	-	-	-	-	-	-	-	-	-	-	-	-	-
	大易教	-	-	-	-	-	-	-	-	-	-	-	-	-	-	-	-	-	-
	亥子道	-	-	-	-	-	-	-	-	-	-	-	-	-	-	-	-	-	-
	彌勒大道	-	-	-	-	-	-	-	-	-	-	-	-	-	-	-	-	-	-
	中華聖教	-	-	-	-	-	-	-	-	-	-	-	-	-	-	-	-	-	-
	宇宙彌勒皇教	-	-	-	-	-	-	-	-	-	-	-	-	-	-	-	-	-	-
	先天救教	-	-	-	-	-	-	-	-	-	-	-	-	-	-	-	-	-	-
	黃中	-	-	-	-	-	-	-	-	-	-	-	-	-	-	-	-	-	-
其他	-	-	-	-	-	-	-	-	-	-	-	-	-	-	-	-	-	-	
教堂	合計	-	-	-	-	-	-	-	-	-	1	-	-	-	-	-	1	-	
	天主教	-	-	-	-	-	-	-	-	-	-	-	-	-	-	-	-	-	
	基督教	-	-	-	-	-	-	-	-	-	1	-	-	-	-	-	1	-	
	回教	-	-	-	-	-	-	-	-	-	-	-	-	-	-	-	-	-	
	天理教	-	-	-	-	-	-	-	-	-	-	-	-	-	-	-	-	-	
	巴哈伊教	-	-	-	-	-	-	-	-	-	-	-	-	-	-	-	-	-	
	真光教	-	-	-	-	-	-	-	-	-	-	-	-	-	-	-	-	-	
	山達基教會	-	-	-	-	-	-	-	-	-	-	-	-	-	-	-	-	-	
其他	-	-	-	-	-	-	-	-	-	-	-	-	-	-	-	-	-		

資料來源：臺北市信義區公所

臺北市信義區 99 年 區 務 統 計 要 覽

出版機關：臺北市信義區公所

地址：臺北市信義路 5 段 15 號 6/7 樓

電話：(02)2723-9777 轉 743

區 長：余 星 華

會計主任：黃 燕 芬

執行編輯：黃 燕 芬、林 怡 吟

本書同時登載於信義區公所網站

網址為 <http://www.xydo.taipei.gov.tw/ct.asp?xItem=28165&CtNode=3528&mp=124091>

出版年月：中華民國 100 年 5 月

創刊年月：中華民國 79 年 5 月

刊期頻率：年刊

定 價：新臺幣 80 元

印 刷 者：字友有限公司

台北市仁愛路 4 段 419-1 號 2 樓

電話：(02)2777-4444

展售處：1. 國家書店松江門市

地址：104 臺北市松江路 209 號 1 樓

電話：(02)25180207

網址：<http://www.govbooks.com.tw>

2. 五南文化廣場台中總店

地址：400 臺中市中山路 6 號

電話：(04)22260330

網址：<http://www.wunanbooks.com.tw>

著作權利管理資訊：版權所有・翻譯必究

封面攝影：侯亦夫

政府出版品統一編號(GPN)：2007900021

國際標準期刊號(ISSN)：2223-0084