



臺北市政府捷運工程局第二區工程處

Second District Project Office, Department of Rapid Transit Systems, Taipei City Government

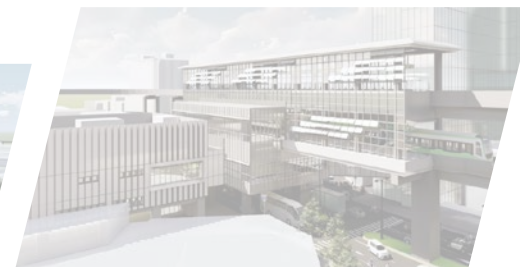
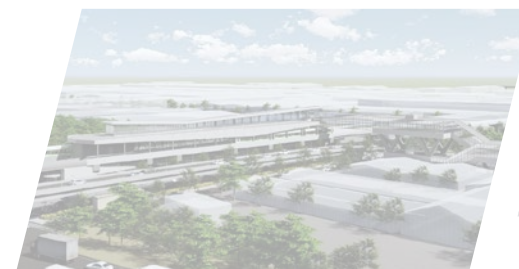
# 大眾捷運系統萬大-中和-樹林線 (第二期工程)CQ890區段標工程

## 891土建施工標民眾說明會

日期：112年2月14日

# 目錄

- 壹、工程簡介\_\_\_\_\_03
- 貳、初期施工說明\_\_\_\_\_9
- 參、大區域交維改道說明\_\_\_\_\_18
- 肆、安衛環保/敦親睦鄰說明\_\_\_\_\_21



# 壹、工程簡介



3





- ◆業主：台北市政府捷運工程局第二區工程處
- ◆監造單位：台北市政府捷運工程局第二區工程處土木第八工務所
- ◆設計單位：中興工程顧問(股)公司、林同棧工程顧問(股)公司
- ◆施工單位：遠揚營造工程(股)公司
- ◆工程地點：新北市樹林區、新莊區及桃園市龜山區
- ◆工程範圍：LG14~LG21站共8座高架車站及高架橋梁路線段6.66公里  
含891土建標、892土建標及824B水環標
- ◆合約金額：18,000,358,242元(含稅)
- ◆契約工期：2,310日曆天
- ◆開工日期：111年11月11日



# 臺北都會區大眾捷運系統 萬大-中和-樹林線(第二期工程)CQ890區段標工程



主辦機關：臺北市政府捷運工程局第二區工程處 設計：中興工程顧問／林同棧工程顧問 施工：遠揚營造工程





# 壹、工程簡介



## 第1-1工區

範圍: **LG14-LG15**車站  
路段: 溪城路及中華路段

## 第1-2工區

範圍: **LG15-LG16**車站  
路段: 八德街南段(路寬30M)、  
八德街地下道段、八德街  
北段(路寬30M)

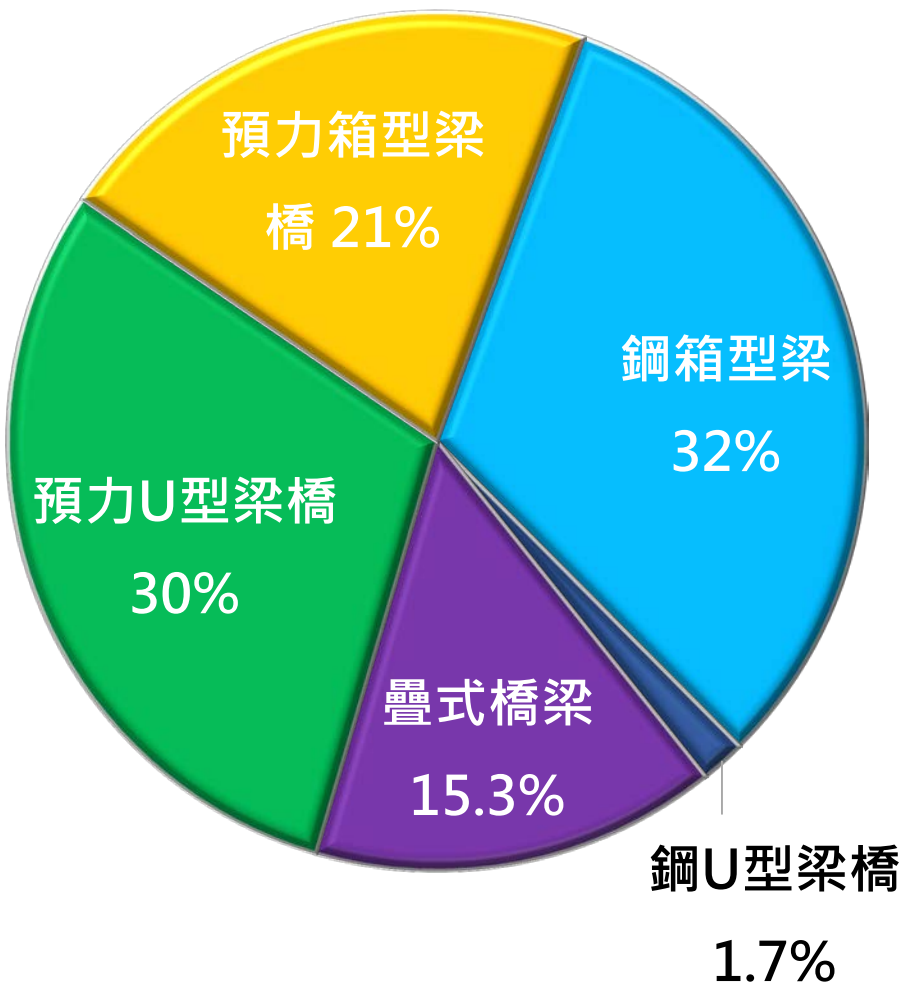
## 第1-3工區

範圍: **LG16-LG17**車站  
路段: 大安路於保安街口以南  
(路寬 30M)

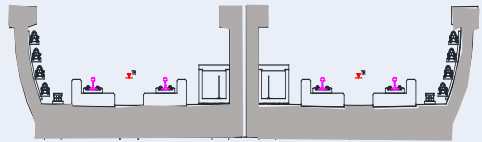
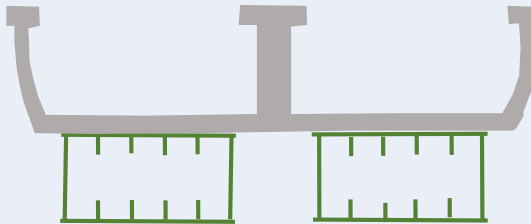
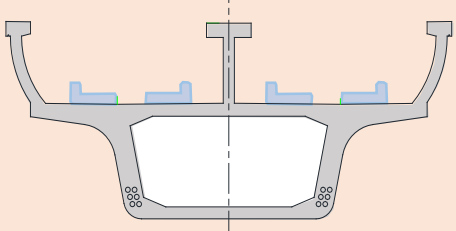
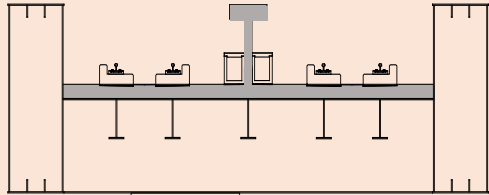
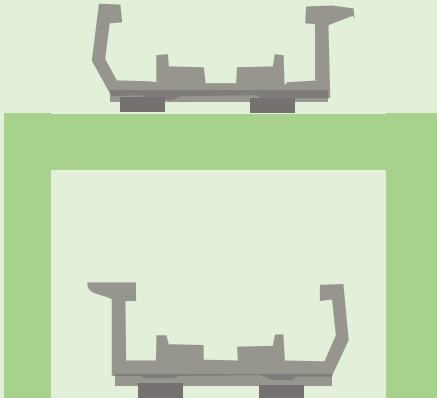
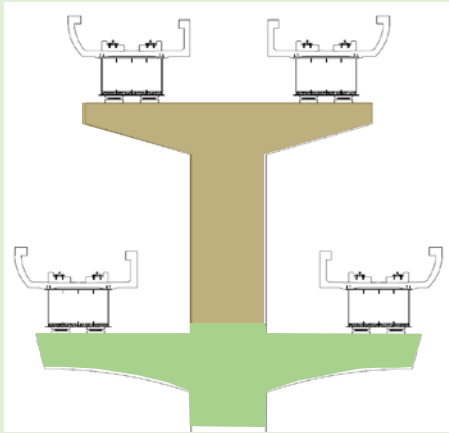


# 壹、工程簡介

本標高架橋型式：



# 壹、工程簡介

橋梁型式	剖面圖	橋梁型式	剖面圖
預鑄預力混凝土 U型梁 (25m、27m後拉)		鋼箱型梁 (吊裝工法)	
場鑄預力混凝土 箱型梁 (逐跨架設或全場撐)		鋼U型梁 (吊裝工法)	
疊式路段 (吊裝工法)		棕線共構路段 鋼箱型梁 (吊裝工法)	





## 貳、初期施工說明

9



# 891標-112年初期施工範圍及項目

## 1-1工區(溪城路~中華路)

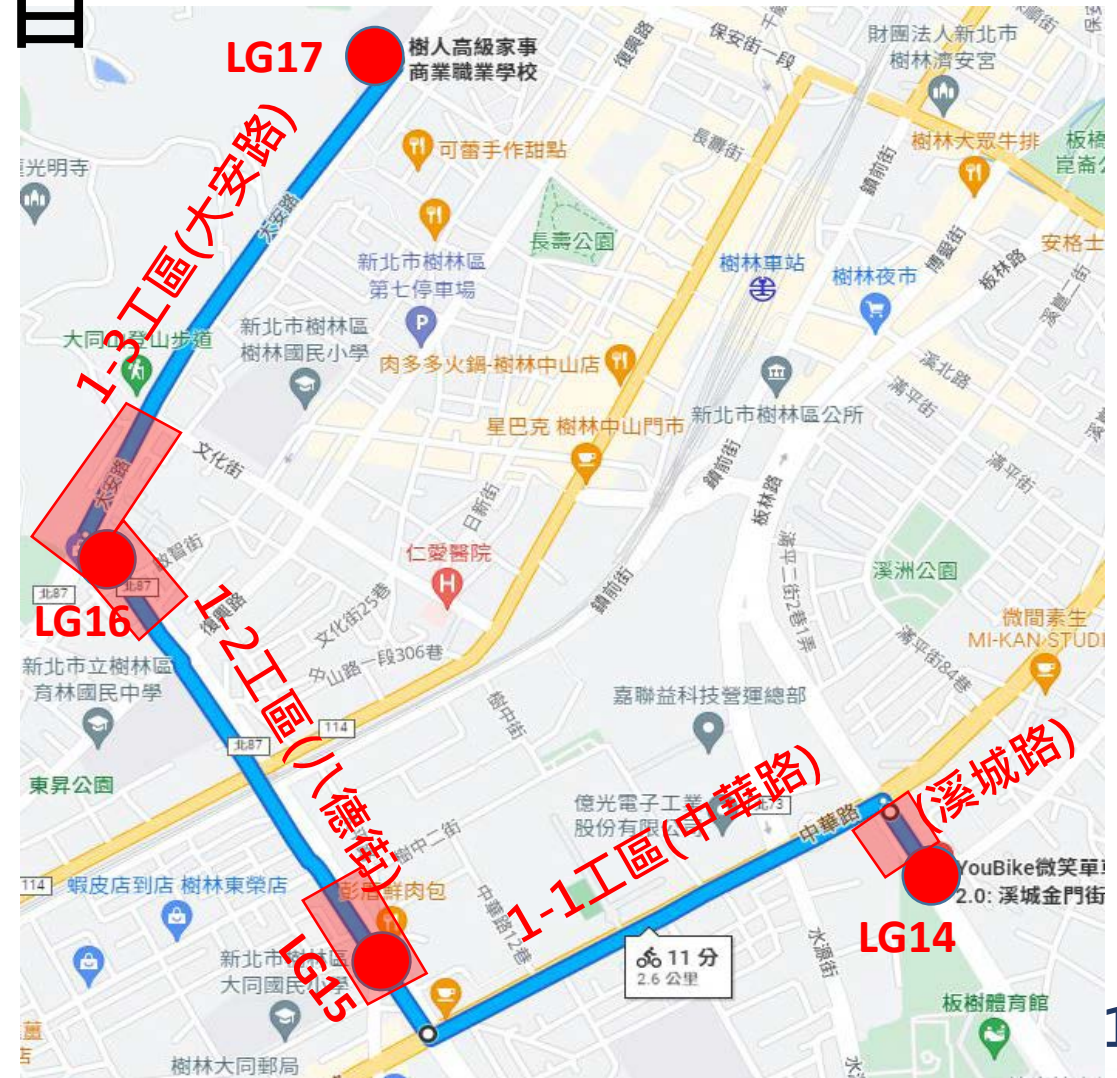
溪城路轉中華路口：  
道路試挖、分隔島敲除及人行道削減

## 1-2工區(八德街)

中華路轉八德街口：  
道路試挖、路樹移植及分隔島敲除

## 1-3工區(大安路)

八德街轉大安路口：  
道路試挖、分隔島敲除及人行道削減





# 891標-初期施工範圍及項目

## 溪城路轉中華路口

施工項目：道路試挖、分隔島敲除及人行道削減





# 891標-初期施工範圍及項目

## 中華路轉八德街口

施工項目：道路試挖、路樹移植及分隔島敲除





# 891標-初期施工範圍及項目

## 八德街轉大安路口

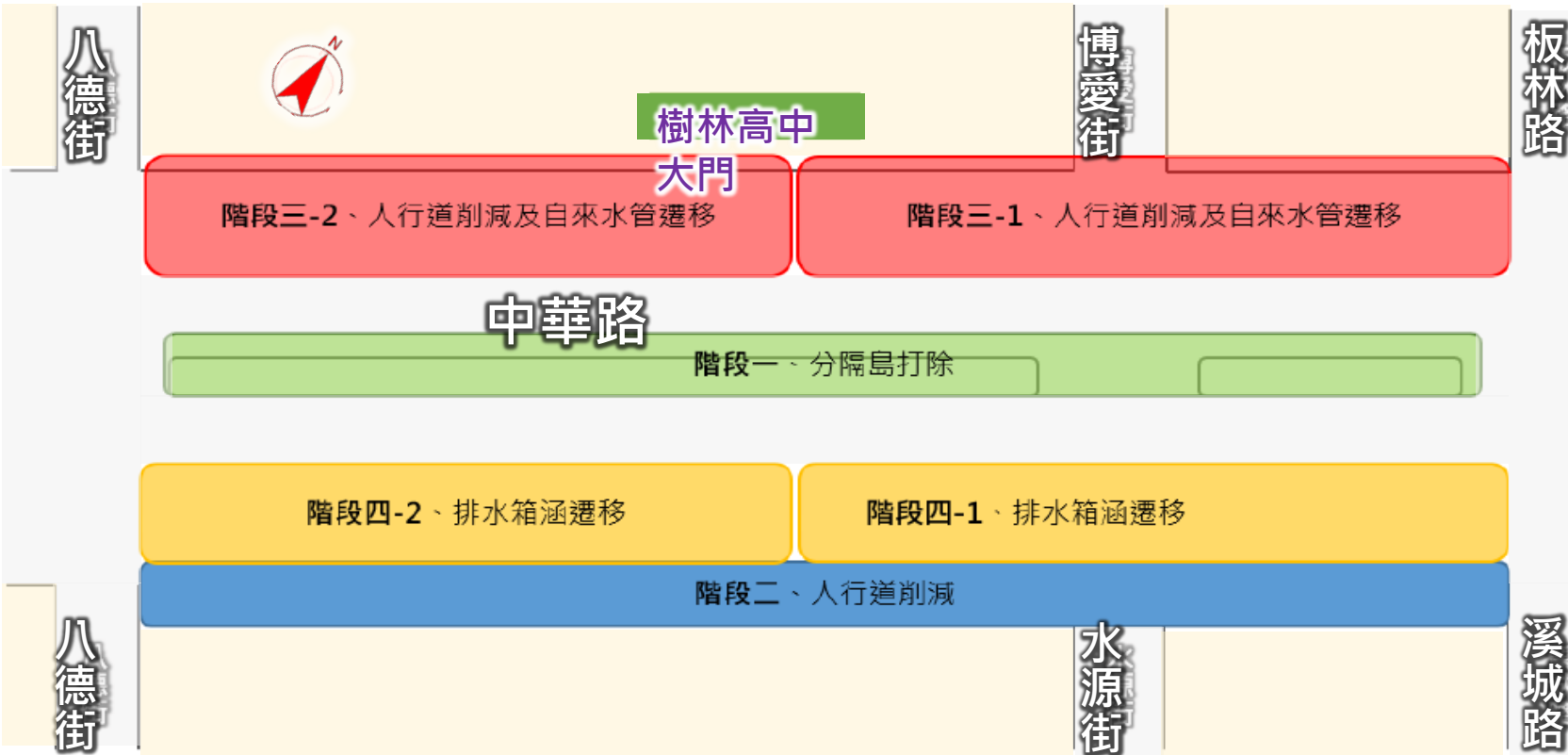
施工項目：道路試挖、分隔島敲除及人行道削減



## 貳、初期施工說明

### 1-1工區

中華路(寬為 20M )



### 施工步驟

1. 植栽移植、路燈遷移
2. 既有道路設施拆除及自來水管 $\phi$ 1.8m永遷
3. 排水箱涵永遷施工
4. 橋墩基礎施工
5. 橋梁上下部結構及車站施工
6. 人行道復舊工程

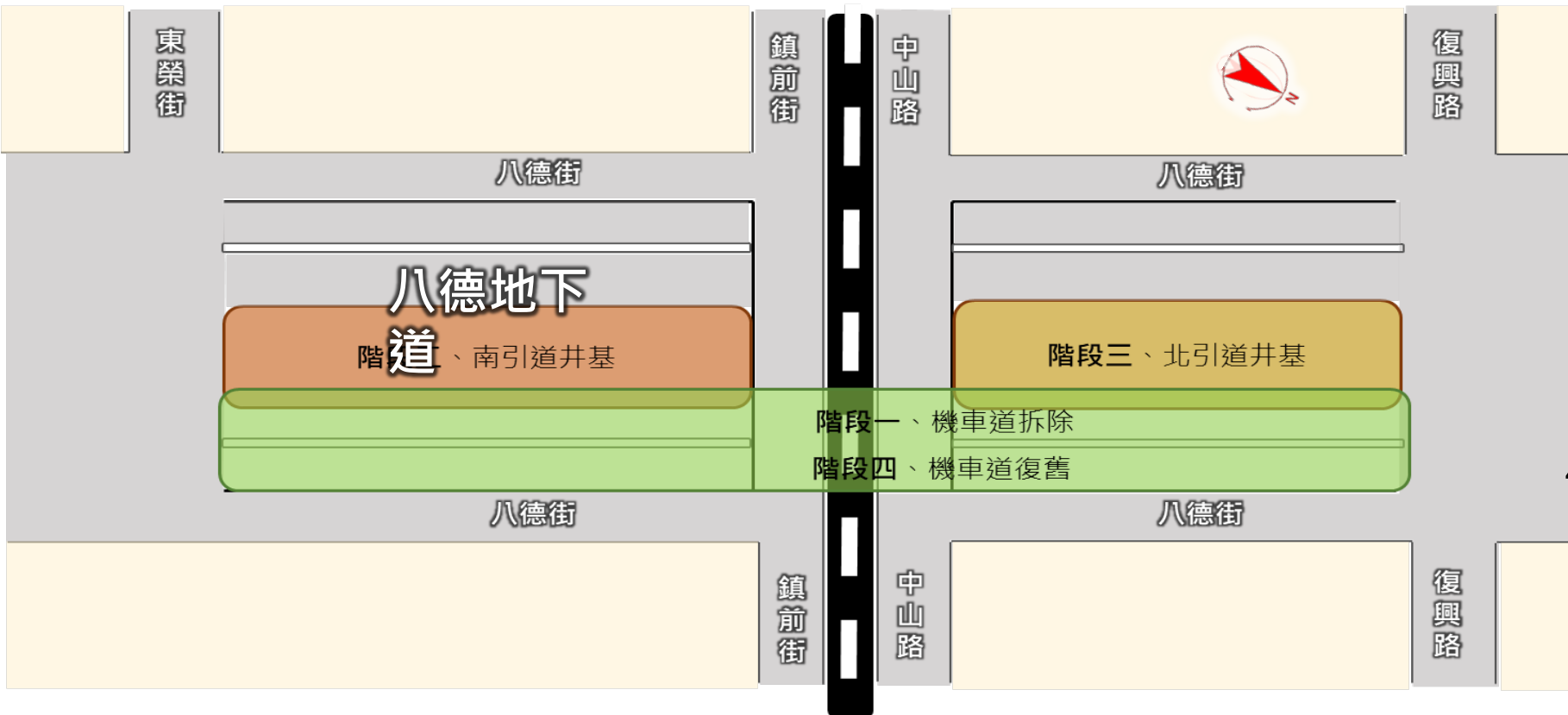




## 貳、初期施工說明

### 1-2工區

八德街南段(寬為 30~40M)



### 施工步驟

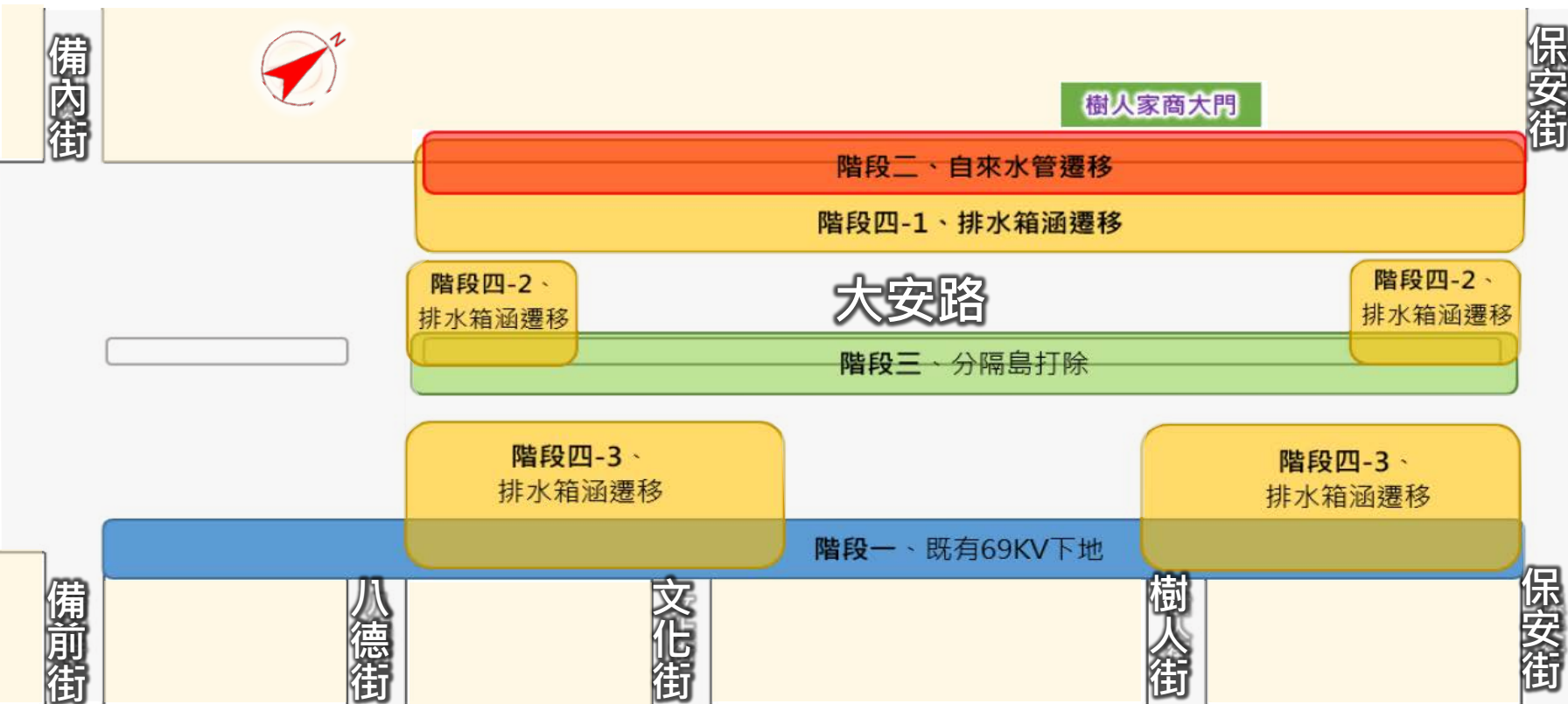
1. 植栽移植、路燈遷移
2. 台電161KV電力管道新設
3. 中央分隔島拆除
4. 橋墩基礎施工
5. 橋梁上下部結構及車站施工
6. 人行道復舊工程



## 貳、初期施工說明

### 1-3工區

大安路(寬為 30M )



### 施工步驟

1. 植栽移植、路燈遷移
2. 中央分隔島拆除
3. 排水箱涵永遷施工
4. 橋墩基礎施工
5. 橋梁上下部結構及車站施工
6. 人行道復舊工程





## 參、大區域交維改道說明

18



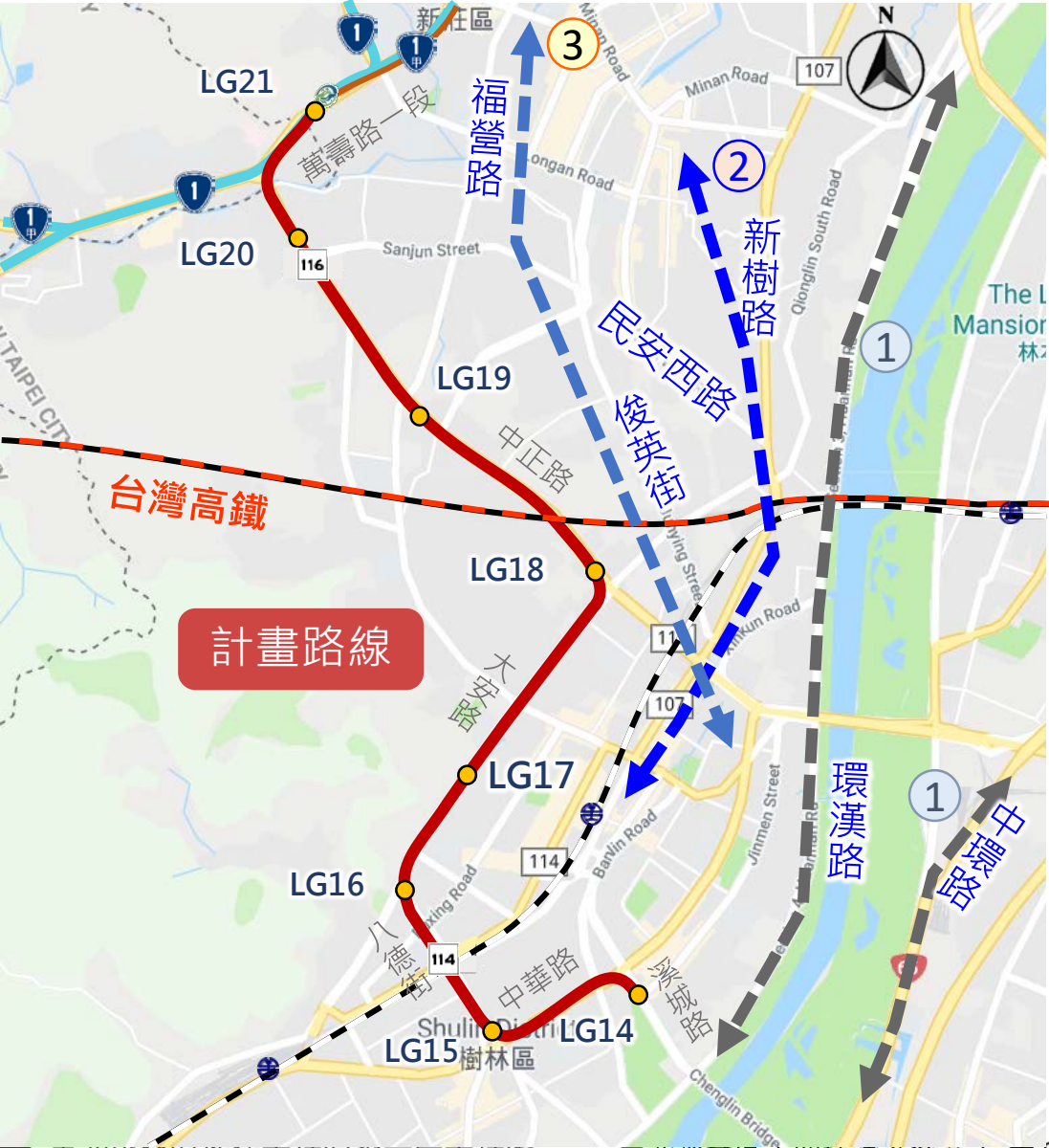


# 參、大區域交維改道說明

規劃原則	作業規劃
各路段交維 (準備作業階段)	中央分隔島打除
	人行道削減
	地下管線遷移
各路段交維 (主體工程施作階段)	下部結構基礎
	墩柱(含車站主體)
	吊梁
車站交維	車站主體規劃於墩柱圍設期間施作
	車站底板、主樑等位於工區投影範圍外，則利用夜間進行吊裝作業
吊梁階段交維	預鑄U梁作為上構構件，採用吊車於現場吊裝， <b>全部吊梁作業均採夜間施工。</b>
	吊梁階段除利用前階段墩柱工區，再向外圍設7.5m作為吊車施作空間，工區以封閉單向道路為原則，車輛調撥至對向行駛



# 參、大區域交維改道說明



CQ891標工區周邊之主線段道路包含：  
(1)溪城路、(2)中華路、(3)八德街、  
(4)八德地下道、及(5)大安路

CQ892標工區周邊之主線段道路為：  
(1)大安路 (2)中正路、(3)萬壽路一段

車流方向	改道規劃
① 新莊 往南樹林	改道中環路及環漢路
② 新莊 往樹林市區	改道新樹路及民安西路
③ 新莊 往浮洲橋	改由福營路及俊英街等道路
④ 桃園方向	利用國道1號溝通桃園與新莊地區







## 肆、安衛環保/敦親睦鄰說明

21



安全衛生系統政策

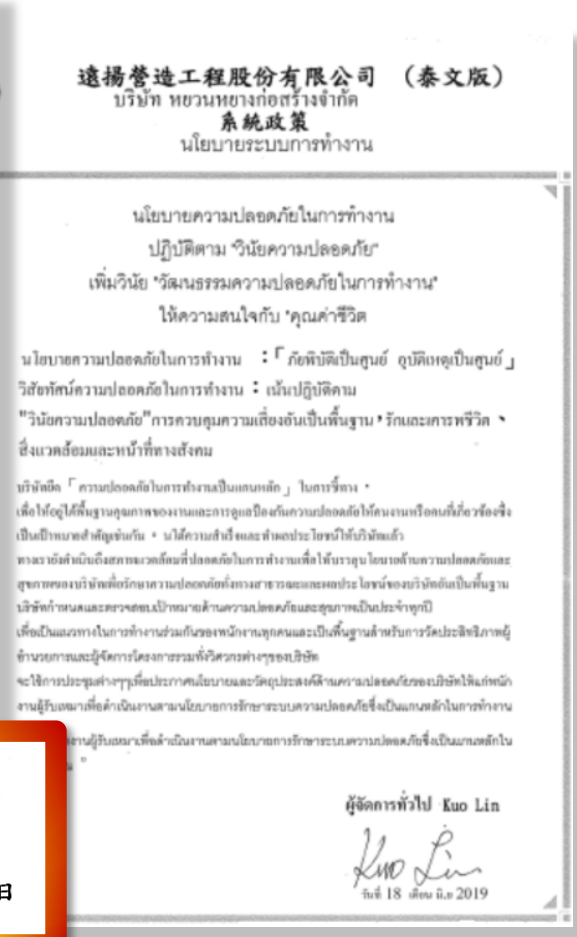
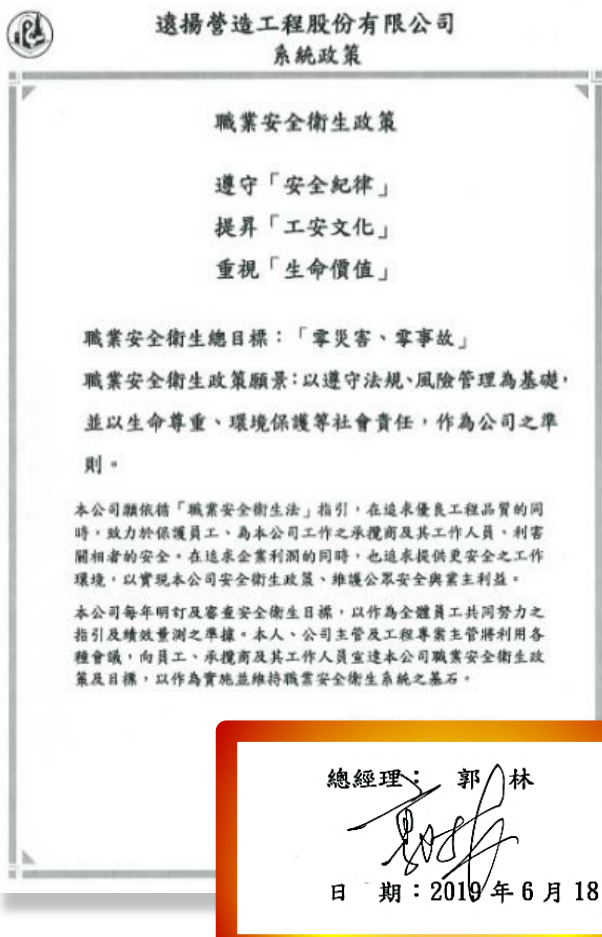
由組織中最高管理階層核定

提昇  
工安文化

遵守安全紀律

重視生命價值

零災害  
零事故



總經理簽核職業安全衛生政策

ISO 45001國際通用職業安全衛生管理系統導入公司之時程





成立管理組織

核心安全管理

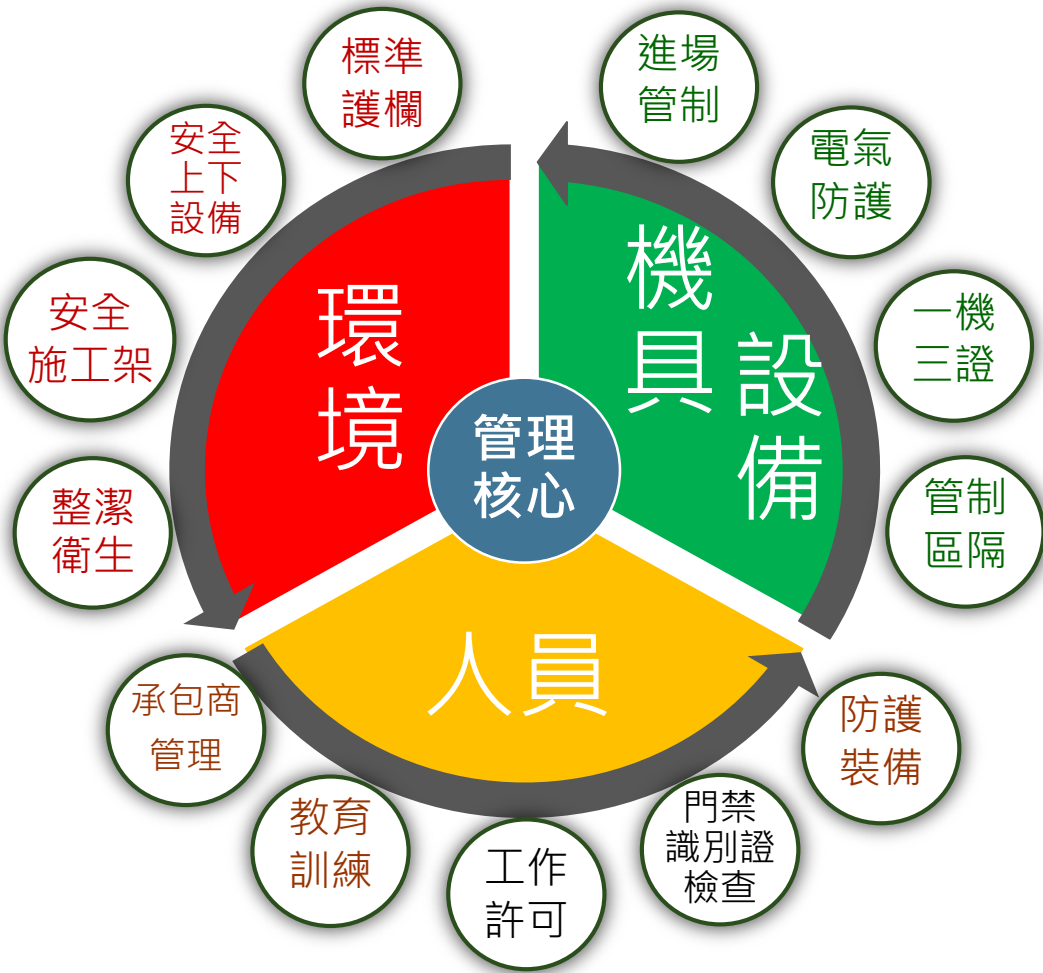
職安三級管理流程



成立安衛  
管理組

設置專職職  
業安全衛生  
管理員

每天召開  
工具箱會議



現場工程

監督施工作業  
人機料檢點

即時

專案工務所

協議巡視  
處理紀錄表

每日

公司

聯合稽核  
工務所改善

每月



確實落實環評承諾

空氣污染  
防制

- ✓ 縮短地表裸露時間
- ✓ 工區空氣品質監測
- ✓ 運土車輛清潔與覆蓋

廢棄物  
清理

- ✓ 定期維護工區周邊環境
- ✓ 委託合格清運業者清運
- ✓ 運土車輛清潔與覆蓋

對污染源  
加強管制

噪音振動  
防制

- ✓ 使用低噪音車輛及機具
- ✓ 採用低噪音工法

水污染  
防制

- ✓ 排水口經沈澱池再進入地區系統
- ✓ 雨季前定期清污沈砂池並以塑膠布覆蓋工區，減少土砂流失
- ✓ 施工道路施工導水路設置





# 肆、安衛環保/敦親睦鄰說明



車輛出入交通指揮



車輛沖洗設備



工區內定時灑水抑塵



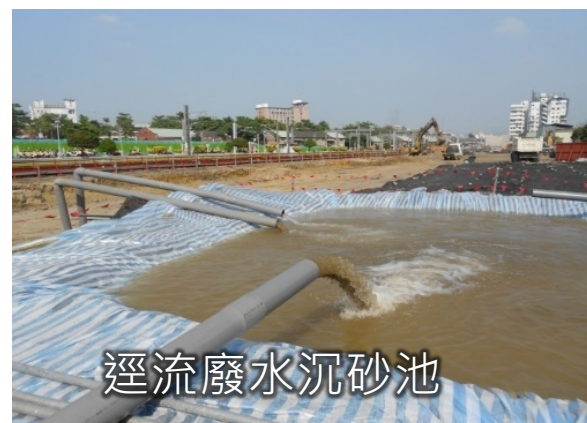
工區便道灑水



固定式圍籬及防溢座



裸露地面覆蓋防塵網



逕流廢水沉砂池



綠美化整理維護





進行民眾溝通協調

傾聽  
民意

與鄰  
和睦



協助辦理說明會



里民訪談與瞭解



工區周邊社區排水溝疏通

環境  
意識



工區周邊環境消毒作業





# 簡報完畢，敬請指導

