

臺北捷運新莊線CK570G區段標工程 安全衛生設施標準化作業

項目：用電作業



榮工/奧村 共同承攬民權分處

用電(臨時用電)設施



1、電箱上鎖及貼保管人

2、設置合格之漏電斷路器

3、設置合格之防電擊裝置

4、延長線勾掛於絕緣體上

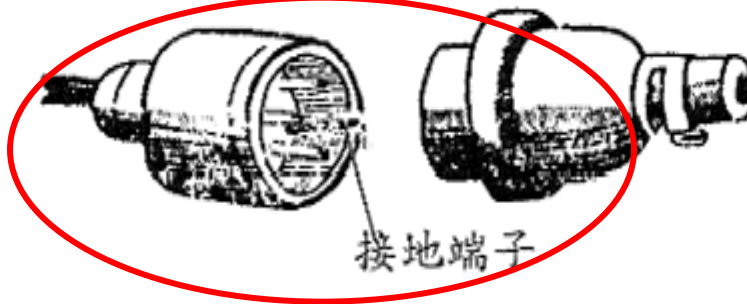
5、接地

6、線路/插座插頭/開關/接頭/配電箱之防水性

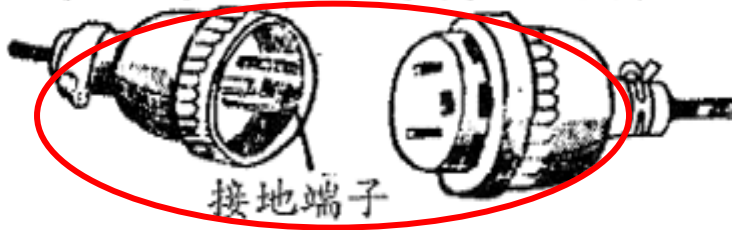
7、橫越通道或勞工作業之電線，應架高且避免電線進水。

用電接頭設施

三相電動機器電纜用接頭



單相電動機器電纜用接頭



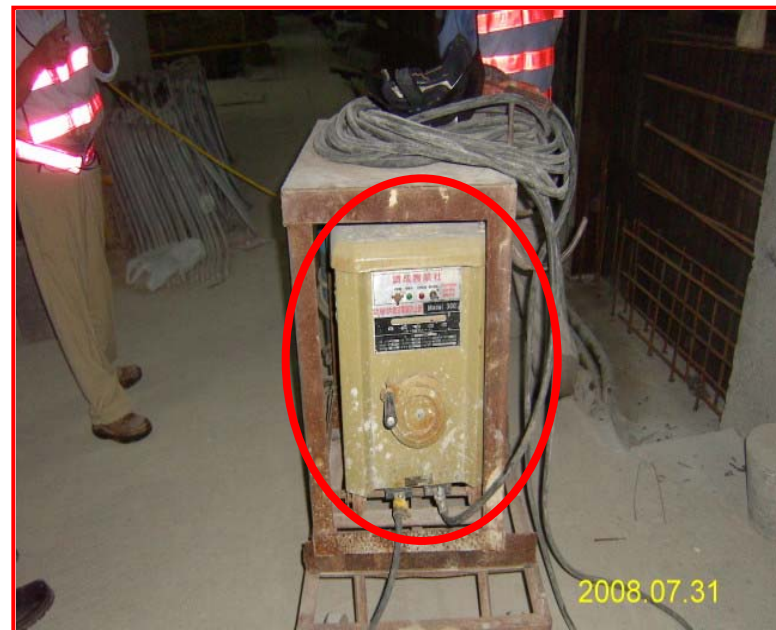
工地電線應使用電纜線及專用防水接頭。

臨時用電-延長線架高



橫越通道或勞工作業之電線 應架高且避免電線進水。

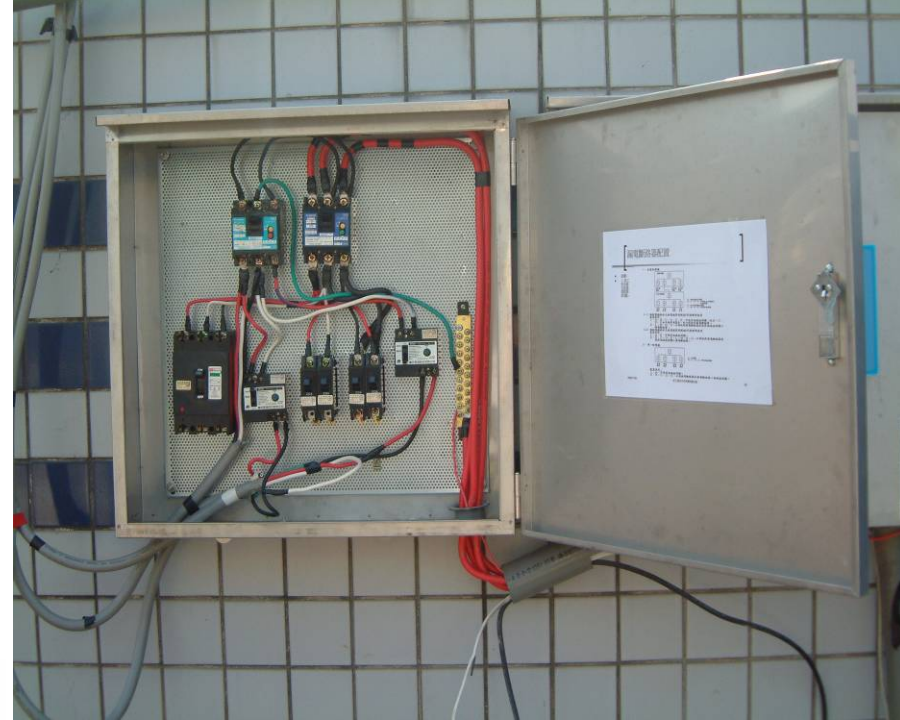
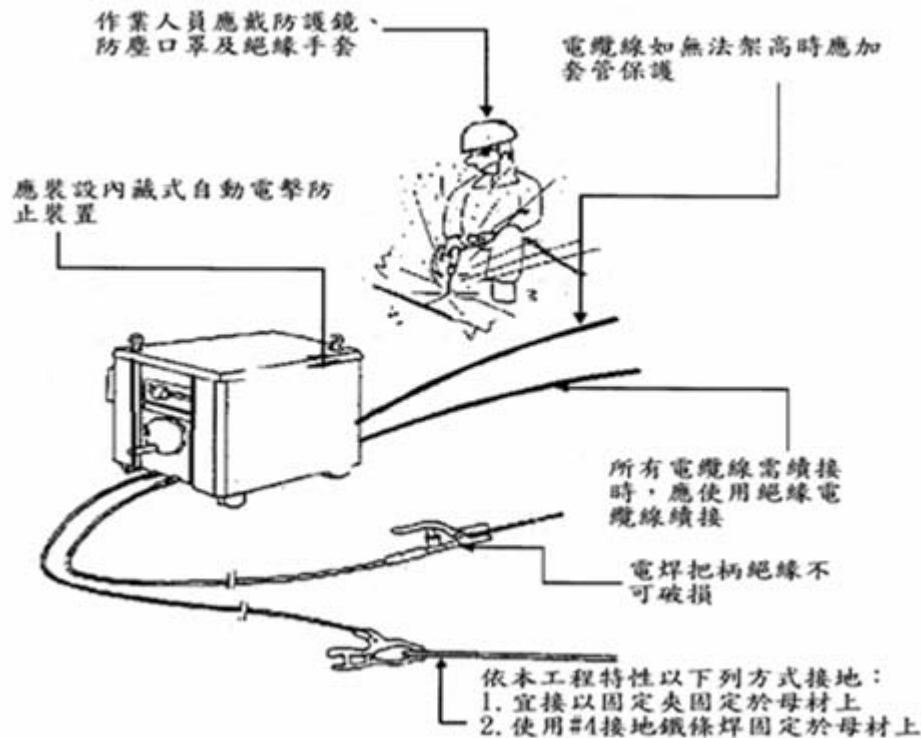
電焊作業防護具設施



- 1、戴用個人防護具〈安全帽、扣頤帶、護目鏡、手套〉。
- 2、電焊機採用內藏式自動防電擊裝置。

用電安全設施 (一)

1. 漏電斷路器跳脫時間 $\leq 0.1\text{sec}$ 、漏電電流 30mA 。
2. 裝設小於 100Ω 之接地線。



電焊機作業安全規定

1. 應裝設內藏式自動電擊防止裝置，二次側無載電壓須低於 25V 特。
2. 焊接柄應有相當的絕緣及耐熱性。
3. 作業人員應戴防護鏡、絕緣手套。

用電安全設施 (二)

電線架高設備



電線架高設備