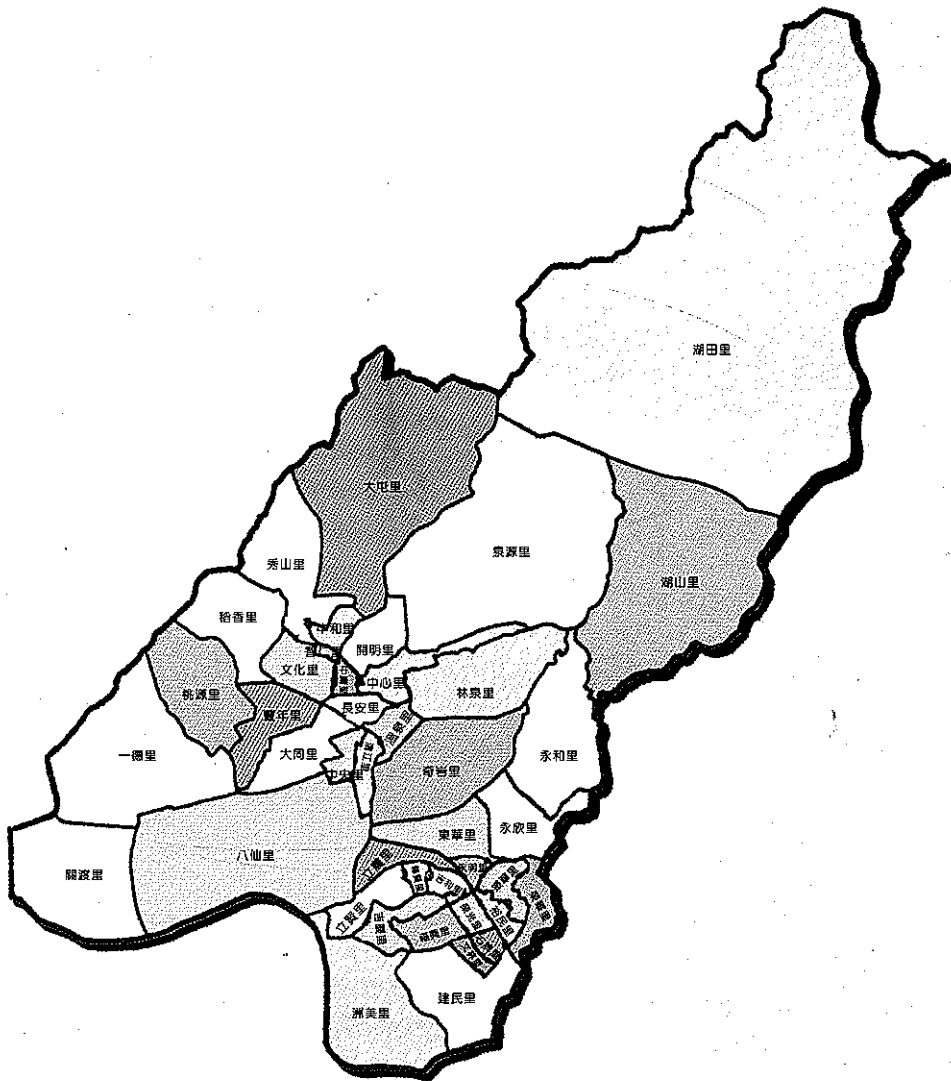




中華民國九十四年

臺北市北投區

# 區務統計要覽



臺北市北投區公所  
九十五年五月編印

## 序 言

北投區位處臺北市最北端，東以磺溪、南以基隆河與士林區爲界；西與臺北縣淡水鎮相連；北以大屯山、七星山與臺北縣三芝鄉、金山鄉爲鄰，面積 56.8216 平方公里，居北市 12 區之第 2 位。境內自然資源豐富，有名聞遐邇的溫泉及關渡水鳥保育區，下八仙、洲美鄉野景觀特色區，陽明山國家公園更提供多元化的遊憩公園空間，是都會市民休閒遊憩的好所在。

本區現有 42 里，817 鄰，人口 24 萬 7,939 餘人，係屬一融合住宅、工商、農牧綜合發展之地區。目前區公所除賡續推動各項爲民服務相關措施外並全力推動溫泉新故鄉、公園環境改造、社區環境改造等，期使本區能塑造爲溫泉、櫻花、健康活力之休憩新都會。

統計的目的是讓數字會說話，本所編印統計要覽，採年刊方式出版，搜集的資料除了可瞭解到本區的一般概況外，並可從其中得知本區重要施政成果，資料內容以 94 年爲主，並將各項資料數據列溯至 85 年。期使以這些客觀的數據，可看出本區現況及爲民服務成果，並使有關機關或研究單位得到正確的瞭解，並從最近 10 年之數列比較中瞭解其間的變動情形和趨向，以作爲今後施政改進之參考。

本要覽在資料及數字方面，因會計統計人手不多，雖工作同仁均已力求完善，恐仍有疏漏，尚祈惠賜指正，俾謀改進以策勵來茲。

區長 張義芳 謹識

中華民國 95 年 5 月

# 目 錄

## 一、一般概況

|                        |       |
|------------------------|-------|
| 區域概況                   | 1-9   |
| 1-1 臺北市北投區已登記公私有土地筆數面積 | 11    |
| 1-2 臺北市北投區各里鄰戶口數       | 12-13 |
| 1-3 臺北市北投區現住人口之年齡分配    | 14    |
| 1-4 臺北市北投區現住人口之教育程度    | 15    |
| 1-5 臺北市北投區現住人口之婚姻狀況    | 16    |

## 二、行 政

|                             |    |
|-----------------------------|----|
| 2-1 臺北市北投區公所組織系統表           | 17 |
| 2-2 臺北市北投區公所編制及現有員額         | 18 |
| 2-3 臺北市北投區公所現有職員人數—按教育程度分   | 19 |
| 2-4 臺北市北投區公所現有職員人數—按考試及格別分  | 20 |
| 2-5 臺北市北投區公所現有職員人數—按年齡分     | 21 |
| 2-6 臺北市北投區公所經費預決算數額—按工作計畫別分 | 22 |
| 2-7 臺北市北投區公所經費預決算數額—按用途別科目分 | 23 |
| 2-8 臺北市北投區調解業務概況表           | 24 |

## 三、民 政

|                               |       |
|-------------------------------|-------|
| 3-1 臺北市北投區里長選舉概況              | 25    |
| 3-2 臺北市北投區鄰長遴聘概況              | 26    |
| 3-3 臺北市北投區神壇、寺廟、財團法人寺廟一覽表     | 27-40 |
| 3-4 臺北市北投區聚會所、財團法人教會一覽表       | 41    |
| 3-5 臺北市北投區宗教團體興辦公益慈善及社會教化事業概況 | 42    |
| 3-6 臺北市北投區里民大會出席情形及建議案件數      | 43    |
| 3-7 臺北市北投區改善市容查報有關案件執行情形      | 44    |
| 3-8 臺北市北投區鄰長異動概況              | 45    |
| 3-9 臺北市北投區各級學校一覽表             | 46-49 |

|                   |    |
|-------------------|----|
| 3-10 臺北市北投區體育活動概況 | 50 |
|-------------------|----|

|                           |    |
|---------------------------|----|
| 3-11 臺北市北投區維護市容會報決議案件辦理情形 | 51 |
|---------------------------|----|

#### 四、社 會

|                      |       |
|----------------------|-------|
| 4-1 臺北市北投區社區發展協會會員人數 | 53-54 |
|----------------------|-------|

|                      |       |
|----------------------|-------|
| 4-2 臺北市北投區推行社區發展工作成果 | 55-56 |
|----------------------|-------|

|                     |    |
|---------------------|----|
| 4-3 臺北市北投區社會福利及救濟概況 | 57 |
|---------------------|----|

|                          |    |
|--------------------------|----|
| 4-4 臺北市北投區輔導市民以工代賑臨時工作概況 | 58 |
|--------------------------|----|

|                  |       |
|------------------|-------|
| 4-5 臺北市北投區低收入戶人口 | 59-61 |
|------------------|-------|

|                    |    |
|--------------------|----|
| 4-6 臺北市北投區辦理急難救助概況 | 62 |
|--------------------|----|

|                    |    |
|--------------------|----|
| 4-7 臺北市北投區遭受災害救助情形 | 63 |
|--------------------|----|

|                     |    |
|---------------------|----|
| 4-8 臺北市北投區身心障礙人口一覽表 | 64 |
|---------------------|----|

|                                   |    |
|-----------------------------------|----|
| 4-9 臺北市北投區65歲長者暨身心障礙市民申領免費乘車悠遊卡情形 | 65 |
|-----------------------------------|----|

#### 五、經 建

|                    |       |
|--------------------|-------|
| 5-1 臺北市北投區鄰里工程施工概況 | 67-68 |
|--------------------|-------|

|                  |    |
|------------------|----|
| 5-2 臺北市北投區鄰里公園概況 | 69 |
|------------------|----|

|                     |    |
|---------------------|----|
| 5-3 臺北市北投區耕地面積及農業戶口 | 70 |
|---------------------|----|

|                     |    |
|---------------------|----|
| 5-4 臺北市北投區米穀種植面積及產量 | 71 |
|---------------------|----|

|                       |    |
|-----------------------|----|
| 5-5 臺北市北投區園藝作物種植面積及產量 | 72 |
|-----------------------|----|

|                          |    |
|--------------------------|----|
| 5-6 臺北市北投區普通及特種作物種植面積及產量 | 73 |
|--------------------------|----|

|                  |    |
|------------------|----|
| 5-7 臺北市北投區家畜家禽頭數 | 73 |
|------------------|----|

#### 六、兵 役

|                                |    |
|--------------------------------|----|
| 6-1 臺北市北投區服兵役役男列級家屬各項慰、補助費發放情形 | 75 |
|--------------------------------|----|

|                                |    |
|--------------------------------|----|
| 6-2 臺北市北投區服兵役役男列級家屬安家生活扶助費發放情形 | 76 |
|--------------------------------|----|

|                                    |    |
|------------------------------------|----|
| 6-3 臺北市北投區服兵役役男列級家屬全民健康保險醫療補助費核發情形 | 77 |
|------------------------------------|----|

#### 七、健 保

|                               |    |
|-------------------------------|----|
| 7-1 臺北市北投區公所全民健保第一、五、六類保險對象統計 | 79 |
|-------------------------------|----|

# 一、一般概況

## 壹、一般概況

### 一、沿革

「北投」是以昔日原住民「北頭社」而得名，為臺北地區開發最早的區域。明永樂中葉，鄭和入海諭蕃酋，就有雞籠（基隆）滬尾（淡水）的記述，明崇禎 2 年（1629 年）西班牙人由雞籠滬尾，溯淡水河至甘答門（關渡）北投一帶。當時，沿河有原住民 2、3 百戶據坵而居，除捕漁外挖硫磺為生。崇禎 15（1662）年，荷蘭人驅逐西班牙人占據臺灣北部地區。永曆 15 年（1662 年），鄭成功擊敗荷蘭人，遣將率兵進駐雞籠、淡水兩地。唶哩岸（吉利）地區，乃當時屯墾地區，大陸移民聚居於淡水河以北，乃今日北投、士林地區。

清康熙 23 年 4 月，置臺灣府，隸福建省，設諸羅、鳳山、臺灣三縣，北部地區屬諸羅縣。康熙 36 年，杭州都水御史由福建來北投採硫磺，在其「裨梅記遊」一書中，記述「由淡水港至甘答門，水道甚隘，入門，水忽廣，汎為大湖」。康熙 47 年，泉州人陳賴章曾向諸羅縣知事請准墾殖大佳臘地方（臺北盆地）。

康熙末年，內地移民來淡北墾殖者，大都居留於淡水流域的甘豆（關渡），商船也停泊於此。雍正元年淡水建廳，光緒元年，置臺北府，設新竹、淡水、宜蘭三縣及基隆廳。淡水縣轄十一堡，北投地區隸芝蘭二堡，光緒 11 年中法戰爭結束後，清廷改臺灣為行省，北投地區仍屬淡水縣芝蘭二堡，堡轄十六庄，屬北投區者有十三庄（即今北投區之各里）。

民國 34 年臺灣光復，35 年 1 月 16 日，臺北縣政府成立，設北投鎮隸七星區，同月 27 日成立北投鎮公所，36 年七星區併入淡水區，北投鎮乃隸臺北縣淡水區。

民國 38 年 8 月 26 日，陽明山管理局（初名草山管理局，39 年 4 月 26 日奉准改名）成立，北投鎮改隸該局管轄，其行政區仍屬臺北縣。民國 56 年 7 月 1 日臺北市升格為院轄市，次年 7 月 1 日北投鎮併入臺北市，將原鎮公所改為區公所，其行政業務乃授權陽明山管理局處理。民國 63 年元旦，陽明山管理局奉令縮編，北投區地方行政業務始歸由臺北市政府直接管轄。

### 二、里鄰組織

民國 36 年北投鎮設中正、中央、中心、溫泉、靖薛、清江、八仙、立農、風度、石牌、福興、關渡、一德、桃源、稻香、大屯、泉源、湖山、湖田等 19 里，57 年 7 月 1 日改併臺北市時調整，設中正、中央、大同、長安、光明、溫泉、奇岩、清江、八仙、立農、永和、石牌、福興、關渡、一德、桃源、稻香、文化、中和、開明、中心、大屯、泉源、湖山、湖田等 25 里 383 鄰，由於人口迅速增加，於 63 年 12 月增設新市、林泉、東華、吉利、尊賢、裕民、振華、榮華、榮光、建民、豐年、智仁、中庸、秀山等 14 里 440 鄰，共為 39 里 823 鄰。至 67 年 9 月又因人口增加驚人，第三度調整，除中正里裁併外，增設立賢、吉慶、致遠、文林、永明等 5 里，共為 43 里 1、219 鄰。

79年3月12日臺北市第四期區里行政區域調整，新增加原士林區洲美里全里調整區界劃入本區，另從永和里分出永欣里。長安、光明合併為長安里，清江、新市合併為清江里，榮光、致遠合併為榮光里，中和、大屯合併為中和里，湖山、湖田合併為湖山里，本區調整後計40里854鄰。另於91年度9月份依臺北市第5期里區域調整，由中和里調整後新增大屯里；湖山里調整後新增湖田里，並辦理鄰編畫分及調整事宜，本區目前共計42里817鄰。

### 三、北投與溫泉

#### (一) 成因：

北投溫泉遐邇聞名，溫泉 (Hot-spring) 為火山地形之特有產物；其成因簡言之，為火山活動之末期仍有大量之餘熱由地殼之弱點噴出，適地下水滲入，與高熱之岩層相遇，或與岩漿內水氣相合，並溶解某些礦物質於水中，復湧出流向地表，則稱為溫泉。實為具有溫度並含有礦物質之天然水。

#### (二) 分布：

世界火山之分布，最主要者為沿太平洋兩岸；臺灣島正位於太平洋西岸火山地震帶上，故本島之溫泉散佈面甚廣。北投溫泉係屬於大屯火山群系列之一部分；大屯火山群位於臺灣北端，是由十數座鐘形與錐形火山組織而成，分列於炭腳斷層之西北側。其主要火山體分布於東北至西南間之三條弱線上，計有竹子火山、小觀音火山、大屯火山、丁火朽火山及七星火山等，其中以七星火山海拔1120公尺最高。依各火山體所噴發之熔岩流、礦物質、化學成份及硫氣孔分佈與活動情形分析研究；竹子山火山最古老，七星火山最年幼，無疑是大屯火山群中最後噴發之火山，故而北投溫泉為臺灣最具先天條件之溫泉。

#### (三) 開發：

本區素以盛產硫礦而出名，昔日境內居民多為原住民，對於溫泉之知識缺乏，僅知此種泉水不可飲用，不能灌溉。且在溫泉流域地區，作物遍受其害，故視為「毒泉」。17世紀末葉，臺灣北部移民來歸者增多，尤其隨鄭成功來台之閩南人北遷，乃發現溫泉之特質，非但可供沐浴，且可醫治皮膚疾病，於是北投溫泉始被利用與開發。

#### (四) 溫泉旅館與交通：

清光緒19年(公元1893年，即民前19年)5月，臺北洋商德籍奧利(Ouely)獲悉北投有天然溫泉，曾來此間開設俱樂部，雖非對大眾營業，但確為溫泉旅社之開山鼻祖。越2年10月，日軍侵台，因日人對於溫泉之知識較為豐富，而善加利用，致對北投溫泉發展裨益良多。又8年(公元1903年)8月15日臺北至北投公路竣工通車，民間前來北投投資建設溫泉旅社者大有人在，並有私人別墅、機關俱樂部之設立，日軍並在此設立療養地(即今國軍八二一醫院現址)。因此，前來北投觀光商旅與日俱增。至此，北投乃漸入佳境。由原來荒山幽谷之地，一躍而趨於繁榮。民國34年10月臺灣光復，回歸祖國，繼之，政府38年遷臺，勵精圖治建設臺灣，工商業發達，國民所得增多，人民生活水準提高，社會經濟繁榮，並倡導戶外活動，鼓勵國民旅遊觀光，地方人士更斥鉅資配合興建規模宏大之觀光旅社，力求

達到國際標準，數年之間使北投溫泉旅社如雨後春筍增加數倍，每年吸引中外遊客，賺取無煙工業外匯，實賴溫泉開發之功。

北投現隸屬臺北市行政區之一，位於臺北市正北面，距臺北舊市區僅 12 公里，於交通工具發達之今日，可謂近在咫尺，兩者之間，公車、捷運、私家轎車、計程汽車，密密麻麻穿梭不息，更是日以繼夜奔馳不停。對北投發展與繁榮趨向，已不可同日而語。

#### (五) 自然環境：

北投自然環境優美，重巒疊翠，美景如畫，大屯山、七星山、面天山諸脈環繞境內，群峰聳立，崗巒起伏，山明水秀，林泉幽邃，清靜閒雅，山間林木青翠欲滴，濃蔭處處，泉流潺潺，關渡平原，阡陌棋布，稻浪湧動；水鳥翱翔，拱橋紅樹，映帶左右，令人心曠神怡。尤以溫泉嬉戲，老少咸宜，曲水流觴，詩情畫意，青年男女，來此一遊，終生享受。加以觀光旅社林立，別墅錯落山梯幽谷間，真有「幽山深谷通別墅，柳暗花明又溫泉」「造化鍾奇秀，勝景湧沸泉」之慨，天下之美，盡在於此，實不啻世外桃源。

#### (六) 溫泉屬性：

北投溫泉優異，冠絕全島，其質量亦非本島其他地區溫泉可及，尤以白磺泉為全島僅有之溫泉，俗稱「鐵湯」，沐浴其中，不僅能增進身體健康，更可治療濕疹、痔瘡、關節炎、神經衰弱、腫痛以及婦人病等症。基於上述原因，聲名遠播，吸引中外遊客雲集來訪。因此之故北投與溫泉，密而不分。此處溫泉源共有 3 處，第 1 泉源位於境內泉源里，大磺嘴（舊稱十八分），以天然噴發硫氣孔形成自然湧泉，第 3 泉源位於第 1 泉源毗鄰，兩者以坑溪為界，此泉源係以人工開鑽地熱噴孔注入大坑溪與人工開闢道引入清水於槽中，利用噴氣孔所噴出氣體與熱度，經傳熱與溶解而成溫泉。第 1 第 3 泉源共佔地面積 42,468.53 平方公尺。第二泉源位於境內林泉里地熱谷，佔地面積 7,129.54 平方公尺，亦為自然湧泉屬酸性綠礬泉，溫度奇高，約攝氏 85 度，不宜直接使用，必須於出水口滲入適量冷水後始可使用。

北投溫泉按泉質分可歸納兩類，一為單純土類泉 (Simple-spring) 俗稱白磺。一為酸性明礬泉 (Alumacid-spring) 俗稱青磺，謹將兩泉按物理性質與化學成份等分析結果列於下表以供參考。



| 分析         | 北投溫泉泉質分類      | 單純土類泉             |                   | 酸性明礬泉            |
|------------|---------------|-------------------|-------------------|------------------|
| 區分         | 泉源別           | 第一泉源              | 第二泉源              | 第三泉源             |
| 物理性質       | 每日出水量(約)      | 3,000 立方公尺        | 2,000 立方公尺        | 2,000 立方公尺       |
|            | 出水溫度          | 56°C              | 56°C              | 85°C             |
|            | 比重            | 1.010             | 1.010             | 1.013            |
|            | 沉澱量           | 0.142 g/L         | 0.142 g/L         | 0.143 g/L        |
|            | 密度            | 1.010 g/cc        | 1.010 g/cc        | 1.013 g/cc       |
|            | 色澤            | 微乳白色，含固體物         | 微乳白色，含固體物         | 微青，含固體物          |
|            | 臭味            | 含微硫化氫臭味           | 含微硫化氫臭味           | 硫化氫臭味            |
|            | 放射能反應         | 00.6 Mace<br>呈弱鹼性 | 00.6 Mace<br>呈弱鹼性 | 0.39 Mace<br>呈酸性 |
| 化學成分       | Kclo4 過氯酸鉀    | ✓                 | ✓                 |                  |
|            | Nacl 氯化鈉      | ✓                 | ✓                 | ✓                |
|            | Na2so4 硫酸鈉    | ✓                 | ✓                 |                  |
|            | CaSo4 硫酸鈉     | ✓                 | ✓                 | ✓                |
|            | FeSo4 7H2o 綠礬 | ✓                 | ✓                 | ✓                |
|            | AL2(So4)·     | ✓                 | ✓                 | ✓                |
|            | K2So4·        |                   |                   |                  |
|            | 24H2o 明礬      | ✓                 | ✓                 |                  |
|            | H2So4 硫酸      | ✓                 | ✓                 |                  |
|            | H2Co3 碳酸      | ✓                 | ✓                 |                  |
|            | H2S 硫化氫       | ✓                 | ✓                 | ✓                |
|            | MgSo4 氯化鎂     |                   |                   | ✓                |
|            | Kcl 氯化鉀       |                   |                   | ✓                |
|            | NH4cl 氯化銨     |                   |                   | ✓                |
|            | Cacl2 氯化鈣     |                   |                   | ✓                |
| FeSo4 硫酸亞鐵 |               |                   | ✓                 |                  |
| Hcl 鹽酸     |               |                   | ✓                 |                  |
| Sio2 矽酸    |               |                   | ✓                 |                  |
| H2So2 硼酸   |               |                   | ✓                 |                  |

#### 四、北投區地理位置

#### 臺北市北投區地理位置

中華民國 94 年底

| 方位別 | 地名               | 經緯度                               |
|-----|------------------|-----------------------------------|
| 極東  | 湖山里：七星山△1109 高地側 | 東經 121° 34' 18"<br>北緯 25° 11' 34" |
| 極西  | 關渡里：關渡河口         | 東經 121° 27' 10"<br>北緯 25° 06' 59" |
| 極南  | 洲美里：基隆河口         | 東經 121° 30' 00"<br>北緯 25° 05' 45" |
| 極北  | 湖田里：竹子湖          | 東經 121° 32' 51"<br>北緯 25° 12' 33" |

一、附註：本區東西寬約 8.5 公里，南北寬約 7.4 公里，關渡為本市(區)極西端，竹子湖為本市(區)極北端，東、南以基隆河為界與士林銜接，西北以大屯山、七星山為界與臺北縣淡水鎮三芝鄉、金山鄉相毗鄰。

二、資料來源：根據臺北市政府地政處測量隊 62 年實地勘測資料編製。



## 六、景觀資源

### (一) 關渡宮：

位於關渡，淡水河下游，在關渡隘口之東岸，初稱靈山廟，清乾隆五十一年重建，祀天上聖母，始易今名。登覽淡水河，遠眺觀音山，賞心悅目，另有一番意境，引人入勝。尤以滿潮時，潮水逆流而上，涇渭分明，景色優麗，嘆為奇觀。

### (二) 關渡自然公園：

位於關渡里淡水河，基隆河、新店溪交會之沼澤地帶，鳥類隨季節不同，種類繁多，愛好賞鳥生態的朋友，準備一架倍率望遠鏡，一本臺灣鳥類圖鑑，站在河堤上，一定使你大飽眼福。

### (三) 琉園水晶博物館：

座落於中央北路四段五一五巷一六號，在關渡捷運站附近，展示規劃以「藝術、文化、教育、傳承」的角度切入，全館分為十三個展示區。

### (四) 不動瀑布：

俗稱水咚咚，位於中和街、貴子坑源頭，盡處有一瀑布水聲潺潺，咚咚之聲，四季不絕於耳，又其附近原為一片蒼翠山林，經商人就地開採白瓷土礦後，現已形成一條白色帶狀之景觀，遠處望去猶如一座白色不動瀑布。

### (五) 軍鑑岩登山步道：

軍鑑岩是大屯山系最南端的一座山峰，標高 92 公尺，高度不高，但具有豐富的地質景觀，可遠眺臺北市區和關渡平原，加上可與北投地區的溫泉、果園等風景區互相串連，是一假日攀登好地點。

### (六) 地熱谷：

本名地獄谷，因名不雅而易今名，位於新北投公園內側，由於谷底土質鬆軟，湧出硫磺水熱度奇高，遊人不可不防，若不慎觸及流水，甚易被燙傷，故須加倍小心。

### (七) 磺溪：

為本區主要溪流，兩側多為陡峭岩壁或坡地，是典型的溪谷地形，谷底環境清幽，溪水清澈，卵石裸露，可徒步而過，頗多自然奇景，谷內有鳳凰谷、龍鳳谷之溫泉浴散佈其間，沐客遊人不絕，更適於野餐、烤肉等休閒活動之處。

(八) 大屯山：

包括主峰、南峰、西峰，係一系列死火山群，海拔 1,081 公尺，峰頂寬廣平坦，遠眺極佳，七星山、向天山等歷歷在目，向北遠眺太平洋在望，向南俯瞰台北盆地景色宜人，尤其夜景紅、白相映，美不勝收。

(九) 中山樓：

位於本區陽明山、陽明路二段旁，興建目的旨在紀念 國父並寓有發揚中華文化建築之深意。內有大會議廳與大小不等的會議室，及各類房間臥室等，崇樓峻閣，飛碧流丹，宏偉非凡，誠集中國傳統建築藝術之極致，蔚為名勝，又其附近至金山的公路旁有一瀑布 7 公尺，寬約兩公尺之草山瀑布，流量雖不大，但晶瑩剔透，極為可愛。

(十) 陽明公園：

位於本區境內，現劃為陽明山國家公園範圍，是一座極為理想的自然公園，園中設計採中國傳統式佈局，有亭台、廊、榭、小橋、流水、村落各具詩情畫意，園內林深，花草爭明，昆蟲、飛禽雜居其間，好一幅圖畫人間，供遊人盡享，公園內主要設施計有光復樓、小隱潭、彩色噴水池、大花鐘、展望亭、明恥亭、大屯瀑區、櫻花林、千人植梅園、杜鵑園等等。

(十一) 夢幻湖：

位於七星山腰，為火山口湖，海拔 85 公尺，湖面滿水位約 800 平方公尺，水深約 2 公尺，在夏季，一泓碧水，翠山倒映，水鳥遊戲水間，揚波蕩漾，遊興不盡。在冬季，山霧瀰漫，湖面朦朧，其境如夢似幻，故為命名由來。其湖面由於生長一種稀有水產野菜類植物—水韭，頗具學術研究價值。如今夢幻湖由政府列為生態保護區。

(十二) 馬槽溫泉：

位於陽金公路，馬槽橋上方，馬槽溪旁，因該溪源於七星山麓，含硫磺量甚高，泉水終年滾燙，泉質優而佳，慕名而來洗溫泉者，不乏其人。

(十三) 鹿角坑森林溪：

此處有溪泉、有瀑布、有環密完整的原始林，更有豐富的動物資源：如台灣鼯鼠、赤腹松鼠、台灣獼猴等，經常出沒樹林間，穿梭飛躍，樹下潮濕，隱密的草叢裏則躲藏著紅竹節、青竹絲、過山刀等蛇類，及攀木蜥蜴，台北樹蛙、長腳赤蛙、澤蛙等兩棲生物，此外尚可發現昆蟲類竹節蟲、台灣角金龜、鍬形蟲、擬葉蛾、蠶絲等。在森林溪裏更清澈可鑑，見到小魚、小蝦、小蟹等，悠遊溪中，景觀常在，供遊人共享。

(ㄅ) 小油坑：

位於七星山西側陽金公路旁，有噴氣孔硫氣繚繞而聞名，從竹子湖方向過來，遠遠就可望見一大片崩坍的山壁，壁上有似炊煙冉冉上升十分壯觀，由於此處岩石被溫泉水長遠侵蝕，變得鬆軟，久而久之終於崩坍下陷形成峭壁。來到此處，可鑑賞美麗的硫磺結晶，可聽聽噴氣孔雄厚的爆裂聲，可嗅嗅刺鼻的硫磺味，可試試地熱的溫度等，人在其境可親身體驗後火山活動的種種。

(ㄆ) 向天池：

位於向天山南側，池水天旱不涸，水清如鏡，游魚可數，鴛鴦水鴨見人不驚，沿途山徑狹窄，石道崎嶇，谷風澗水，聲息相應，潺潺呼喚，好一幅原始山林景色。

(ㄇ) 大屯自然公園：

大屯自然公園是以一個天然湖泊為中心所闢建，水生植物生長繁茂，公園內設有原生杜鵑復育區，花季期間，不同品種的杜鵑相繼怒放，多采多姿。

(ㄏ) 新北投公園：

位於新北投捷運站前，兩山夾谷之中，依山為園，傍地成台；有繁花啼鳥；有紅魚青池；有湍飛之噴泉，映日以成虹，有氤氳之水霧，乃溫泉之溪谷，溪流潺湲，綠蔭長地，富天然之趣，無斧鑿之痕，實旅遊勝境也。

(ㄏ) 紗帽山：

位於陽投公路旁，形如紗帽，山頂林木，百鳥巢居。在此，俯瞰華岡文化大學校景與臺北平原，歷歷如畫，登此遨遊者頗不乏人。

(ㄏ) 北投觀光果園：

位於大屯山、中正山上，柑桔園、蓮霧園散佈山區，登山道旁，面積約 150 公頃，農戶有 50 餘戶，分散在各果園處，民風淳樸，鄉土人情味濃厚，農曆元月、8 月是果實先後成熟的季節，歡迎您閤家光臨欣賞與採摘，安步當車，不亦樂乎。

(ㄏ) 北投花卉農場：

境內湖山里、泉源里鄰接陽明山公園，有花農 80 餘戶，花卉種植面積達 30 公頃，境內花卉種類繁多，有洋杜鵑、茶花、黑松、梅花、櫻花、大理花、菊花、聖誕紅、仙人掌花科及洋蘭等諸多品種。竹子湖不但有著世外桃源般的秀麗景色，更以觀光海芋園聞名全省，歡迎愛花的朋友蒞臨觀賞與採購。

本

頁

空

白

# 1-1 臺北市北投區已登記公私有土地筆數面積

中華民國 94 年底

211

| 公私有別 \ 項 目 | 已登記土地面積(公頃) | 已登記土地筆數(筆) |
|------------|-------------|------------|
| 計          | 5,602.9011  | 57,522     |
| 公 有        | 3,108.8047  | 18,498     |
| 私 有        | 2,404.4486  | 37,803     |
| 公私共有       | 89.6478     | 1,221      |

資料來源：臺北市士林區地政事務所



## 1-2 臺北市北投區各里鄰戶口數

中華民國 94 年底

| 里 別 | 面 積<br>(平方公里) | 鄰 數 | 戶 數    | 人 口 數   |         |         |
|-----|---------------|-----|--------|---------|---------|---------|
|     |               |     |        | 計       | 男       | 女       |
| 總 計 | 56.821595     | 817 | 83,994 | 247,939 | 121,770 | 126,169 |
| 一德里 | 2.618159      | 23  | 2,174  | 6,845   | 3,477   | 3,368   |
| 八仙里 | 3.845928      | 17  | 1,762  | 5,183   | 2,583   | 2,600   |
| 大屯里 | 3.412431      | 10  | 400    | 1,222   | 639     | 583     |
| 大同里 | 0.460470      | 18  | 2,221  | 6,785   | 3,373   | 3,412   |
| 中心里 | 0.477347      | 21  | 2,638  | 6,204   | 2,974   | 3,230   |
| 中央里 | 0.404726      | 28  | 2,616  | 8,300   | 4,098   | 4,202   |
| 中和里 | 0.890473      | 19  | 1,817  | 5,057   | 2,480   | 2,577   |
| 中庸里 | 0.102116      | 15  | 1,577  | 4,454   | 2,191   | 2,263   |
| 文化里 | 0.508745      | 14  | 1,605  | 4,686   | 2,285   | 2,401   |
| 文林里 | 0.100501      | 20  | 1,628  | 4,815   | 2,339   | 2,476   |
| 永和里 | 1.648471      | 23  | 3,177  | 9,000   | 4,280   | 4,720   |
| 永明里 | 0.107793      | 12  | 1,649  | 4,918   | 2,377   | 2,541   |
| 永欣理 | 0.931387      | 23  | 2,738  | 7,314   | 3,553   | 3,761   |
| 石牌里 | 0.103720      | 16  | 1,787  | 5,461   | 2,652   | 2,809   |
| 立農里 | 0.345569      | 25  | 2,962  | 9,391   | 4,597   | 4,794   |
| 立賢里 | 0.360184      | 16  | 1,770  | 5,492   | 2,620   | 2,872   |
| 吉利里 | 0.183506      | 23  | 2,285  | 7,067   | 3,421   | 3,646   |
| 吉慶里 | 0.243469      | 18  | 1,765  | 5,506   | 2,622   | 2,884   |
| 秀山里 | 1.279450      | 15  | 1,163  | 3,562   | 1,772   | 1,790   |
| 奇岩里 | 1.438353      | 28  | 3,293  | 10,105  | 4,989   | 5,116   |
| 東華里 | 0.679543      | 18  | 1,566  | 4,993   | 2,433   | 2,560   |

編製日期：95 年 02 月 23 日

資料來源：臺北市北投區戶政事務所

## 1-2 臺北市北投區各里鄰戶口數(續完)

中華民國 94 年底

| 里 別 | 面 積<br>(平方公里) | 鄰 數 | 戶 數   | 人 口 數  |       |       |
|-----|---------------|-----|-------|--------|-------|-------|
|     |               |     |       | 計      | 男     | 女     |
| 林泉里 | 1.395105      | 17  | 1,399 | 3,461  | 1,737 | 1,724 |
| 長安里 | 0.154696      | 19  | 2,301 | 6,532  | 3,138 | 3,394 |
| 建民里 | 1.150942      | 20  | 1,450 | 4,355  | 2,171 | 2,184 |
| 泉源里 | 5.038871      | 16  | 788   | 2,457  | 1,317 | 1,140 |
| 洲美里 | 1.831983      | 10  | 719   | 1,939  | 1,018 | 921   |
| 振華里 | 0.378993      | 27  | 2,787 | 8,297  | 4,051 | 4,246 |
| 桃源里 | 1.205265      | 17  | 1,802 | 5,500  | 2,808 | 2,692 |
| 清江里 | 0.229970      | 27  | 3,676 | 10,202 | 5,108 | 5,094 |
| 尊賢里 | 0.067329      | 20  | 1,581 | 5,038  | 2,402 | 2,636 |
| 智仁里 | 0.103043      | 21  | 2,098 | 6,326  | 3,049 | 3,277 |
| 湖山里 | 3.732304      | 18  | 780   | 2,041  | 1,061 | 980   |
| 湖田里 | 16.159580     | 10  | 369   | 955    | 518   | 437   |
| 開明里 | 0.431345      | 23  | 2,389 | 6,627  | 3,215 | 3,412 |
| 溫泉里 | 0.325142      | 23  | 2,404 | 6,700  | 3,215 | 3,485 |
| 裕民里 | 0.059245      | 22  | 2,389 | 7,162  | 3,508 | 3,654 |
| 榮光里 | 0.140232      | 24  | 2,496 | 7,800  | 3,787 | 4,013 |
| 榮華里 | 0.360813      | 21  | 2,829 | 8,124  | 3,881 | 4,243 |
| 福興里 | 0.276827      | 20  | 2,387 | 7,332  | 3,571 | 3,761 |
| 稻香里 | 1.065268      | 16  | 1,781 | 4,987  | 2,594 | 2,393 |
| 豐年里 | 0.673850      | 16  | 1,497 | 4,536  | 2,212 | 2,324 |
| 關渡里 | 1.898451      | 28  | 3,479 | 11,208 | 5,654 | 5,554 |

編製日期：95 年 02 月 23 日

資料來源：臺北市北投區戶政事務所

### 1-3 臺北市北投區現住人口之年齡分配

中華民國 94 年底

單位：人

| 性別 | 總計      | 0~4歲   | 5~9歲   | 10~14歲 | 15~19歲 | 20~24歲 | 25~29歲 | 30~34歲 | 35~39歲 | 40~44歲 | 45~49歲 | 50~54歲 | 55~59歲 | 60~64歲 | 65歲以上  |
|----|---------|--------|--------|--------|--------|--------|--------|--------|--------|--------|--------|--------|--------|--------|--------|
| 總計 | 247,939 | 11,508 | 14,640 | 16,405 | 16,128 | 19,214 | 20,456 | 19,450 | 20,108 | 20,832 | 21,136 | 20,130 | 13,342 | 9,101  | 25,489 |
| 男  | 121,770 | 5,997  | 7,560  | 8,564  | 8,404  | 9,820  | 10,077 | 9,355  | 9,423  | 9,770  | 9,958  | 9,619  | 6,323  | 4,247  | 12,653 |
| 女  | 126,169 | 5,511  | 7,080  | 7,841  | 7,724  | 9,394  | 10,379 | 10,095 | 10,685 | 11,062 | 11,178 | 10,511 | 7,019  | 4,854  | 12,836 |

資料來源：臺北市北投區戶政事務所

### 1-4 臺北市北投區現住人口之教育程度

中華民國 94 年底

單位：人

| 性別 | 總計      | 15 歲 以 上 |        |        |        |        |        |        |     |        |     |       | 未滿<br>15 歲 |
|----|---------|----------|--------|--------|--------|--------|--------|--------|-----|--------|-----|-------|------------|
|    |         | 共 計      | 研究所    | 大學     | 專科     | 高中     | 高職     | 初中     | 初職  | 小學     | 自修  | 不識字   |            |
| 總計 | 247,939 | 205,386  | 10,673 | 43,649 | 33,536 | 24,668 | 36,893 | 23,644 | 372 | 28,138 | 809 | 3,004 | 42,553     |
| 男  | 28,943  | 6,822    | 6,822  | 22,225 | 16,657 | 12,742 | 17,125 | 12,412 | 171 | 10,708 | 281 | 506   | 22,121     |
| 女  | 126,169 | 105,737  | 3,851  | 21,424 | 16,879 | 11,926 | 19,768 | 11,232 | 201 | 17,430 | 528 | 2,498 | 20,432     |

~15~

資料來源：臺北市北投區戶政事務所

# 1-5 臺北市北投區現住人口之婚姻狀況

中華民國 94 年底

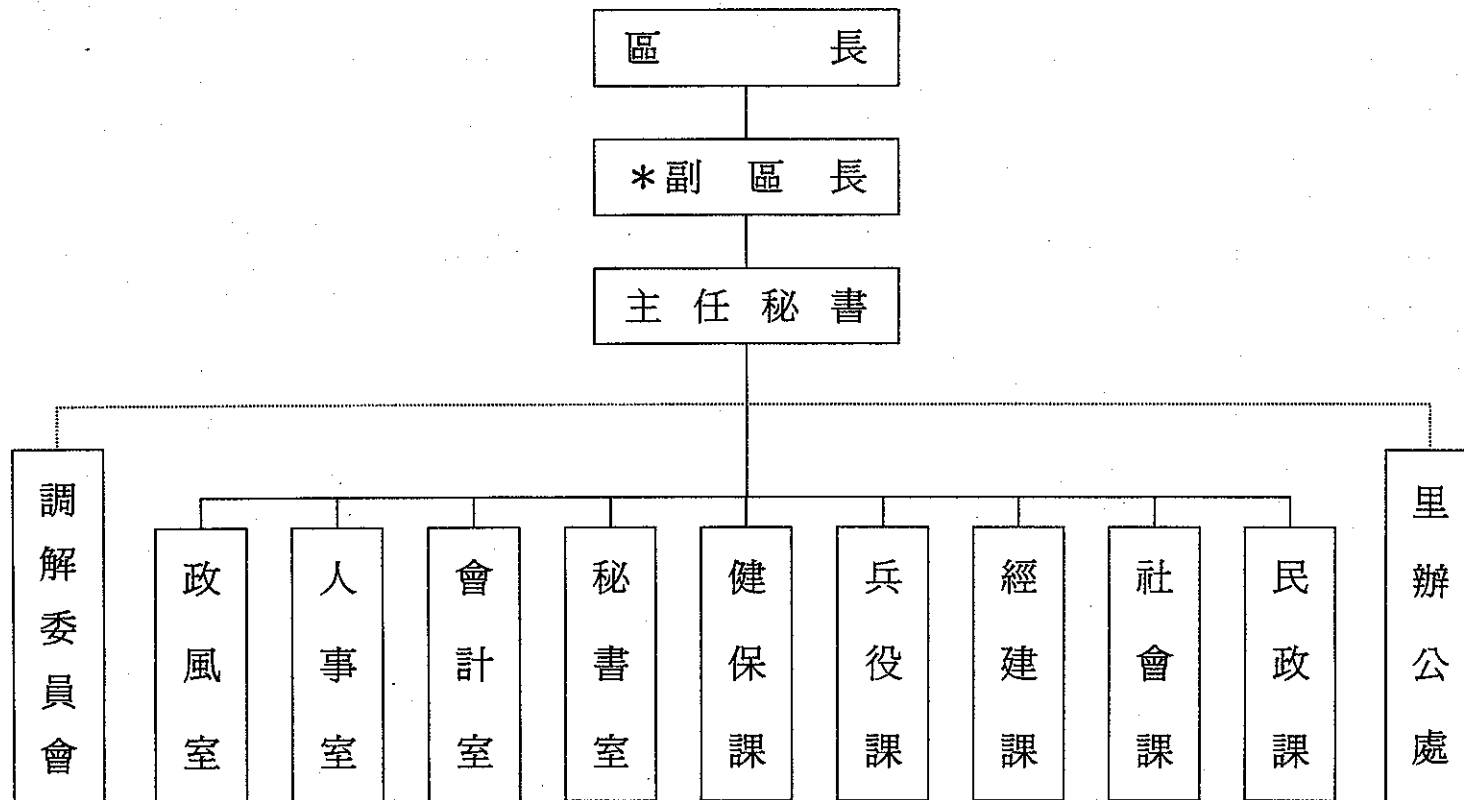
單位：人

| 性 別 | 總 計     | 15 歲 以 上 |        |         |        |        | 未 滿 15 歲 |        |       |     |     |
|-----|---------|----------|--------|---------|--------|--------|----------|--------|-------|-----|-----|
|     |         | 合 計      | 未 婚    | 有 配 偶   | 離 婚    | 喪 偶    | 合 計      | 未 婚    | 有 配 偶 | 離 婚 | 喪 偶 |
| 總 計 | 247,939 | 205,386  | 73,753 | 109,090 | 11,996 | 10,547 | 42,553   | 42,553 | -     | -   | -   |
| 男   | 121,770 | 99,649   | 38,338 | 54,086  | 5,378  | 1,847  | 22,121   | 22,121 | -     | -   | -   |
| 女   | 126,169 | 105,737  | 35,415 | 55,004  | 6,618  | 8,700  | 20,432   | 20,432 | -     | -   | -   |

資料來源：臺北市北投區戶政事務所

## 二、行政

2-1 臺北市北投區公所組織系統表  
中華民國 94 年底



編製日期：94年01月16日

資料來源：人事室

## 2-2 臺北市北投區公所編制及現有員額

中華民國 94 年底

單位：人

| 職稱別      | 職等     | 共計  |     | 秘書室 |    | 民政課 |    | 社會課 |    | 經建課 |    | 兵役課 |    | 健保課 |    | 會計室 |    | 人事室 |    | 政風室 |    |
|----------|--------|-----|-----|-----|----|-----|----|-----|----|-----|----|-----|----|-----|----|-----|----|-----|----|-----|----|
|          |        | 編制  | 現有  | 編制  | 現有 | 編制  | 現有 | 編制  | 現有 | 編制  | 現有 | 編制  | 現有 | 編制  | 現有 | 編制  | 現有 | 編制  | 現有 | 編制  | 現有 |
| 總計       |        | 138 | 122 | 21  | 25 | 59  | 54 | 7   | 10 | 14  | 10 | 25  | 13 | 4   | 3  | 3   | 3  | 3   | 3  | 2   | 1  |
| 區長       | P09~10 | 1   | 1   | 1   | 1  | --  | -- | --  | -- | --  | -- | --  | -- | --  | -- | --  | -- | --  | -- | --  | -- |
| 副區長      | P09    | 1   | 1   | 1   | 1  | --  | -- | --  | -- | --  | -- | --  | -- | --  | -- | --  | -- | --  | -- | --  | -- |
| 主任秘書     | P08~09 | 1   | 1   | 1   | 1  | --  | -- | --  | -- | --  | -- | --  | -- | --  | -- | --  | -- | --  | -- | --  | -- |
| 調解會秘書    | P5,6~7 | 1   | 1   | 1   | 1  | --  | -- | --  | -- | --  | -- | --  | -- | --  | -- | --  | -- | --  | -- | --  | -- |
| 秘書       | P07    | 1   | 1   | 1   | 1  | --  | -- | --  | -- | --  | -- | --  | -- | --  | -- | --  | -- | --  | -- | --  | -- |
| 視導       | P07    | 2   | 2   | 2   | 2  | --  | -- | --  | -- | --  | -- | --  | -- | --  | -- | --  | -- | --  | -- | --  | -- |
| 課長(室主任)  | P07~08 | 8   | 8   | 1   | 1  | 1   | 1  | 1   | 1  | 1   | 1  | 1   | 1  | -   | -  | 1   | 1  | 1   | 1  | 1   | 1  |
| 技士       | P5,6~7 | 5   | 5   |     |    |     |    |     |    | 5   | 5  |     |    |     |    |     |    |     |    |     |    |
| 課員(佐助理員) | P5,6~7 | 45  | 44  | 7   | 10 | 10  | 11 | 4   | 6  | 3   | 3  | 15  | 8  | 1   | 2  | 2   | 2  | 2   | 2  | 1   | -  |
| 技佐       | P4~5,6 | 4   | 1   |     |    |     |    |     |    | 4   | 1  |     |    |     |    |     |    |     |    |     |    |
| 辦事員      | P3~5   | 20  | 16  | 2   | 4  | 4   | 4  | 2   | 3  | 1   | -  | 8   | 4  | 3   | 1  |     |    |     |    |     |    |
| 書記(雇員)   | P1~3   | 7   | 3   | 4   | 3  | 2   | -  |     |    |     |    | 1   | -  |     |    |     |    |     |    |     |    |
| 里幹事      | P4~5,6 | 42  | 38  |     |    | 42  | 38 |     |    |     |    |     |    |     |    |     |    |     |    |     |    |
| 其他       |        | -   |     |     |    |     |    |     |    |     |    |     |    |     |    |     |    |     |    |     |    |

編製日期：95年01月16日

附註：(1)本區本年底有技工 5 人，工友 9 人，駕駛 2 人，駐衛警 5 人。

(2)區長、副區長、主任秘書、調解會秘書、秘書、視導列於秘書室。

資料來源：本所人事室



2-3 臺北市北投區公所現有職員人數—按教育程度分  
中華民國 94 年底

單位：人

| 項 目 別                       | 總 計 | 研 究 所 |     |     | 大 學 畢 業 | 專 科 畢 業 | 高 中 ( 職 ) 畢 業 | 國 ( 初 ) 中 以 下 |
|-----------------------------|-----|-------|-----|-----|---------|---------|---------------|---------------|
|                             |     | 計     | 博 士 | 碩 士 |         |         |               |               |
| 總 計                         | 122 | 7     | -   | 7   | 45      | 50      | 19            | 1             |
| 男                           | 46  | 4     | -   | 4   | 10      | 22      | 10            | -             |
| 女                           | 76  | 3     | -   | 3   | 35      | 28      | 9             | 1             |
| 政 務 人 員                     | -   | -     | -   | -   | -       | -       | -             | -             |
| 男                           | -   | -     | -   | -   | -       | -       | -             | -             |
| 女                           | -   | -     | -   | -   | -       | -       | -             | -             |
| 民 選 機 關 首 長                 | -   | -     | -   | -   | -       | -       | -             | -             |
| 男                           | -   | -     | -   | -   | -       | -       | -             | -             |
| 女                           | -   | -     | -   | -   | -       | -       | -             | -             |
| 簡 薦 委 任 ( 派 ) 人 員 ( 含 雇 員 ) | 122 | 7     | -   | 7   | 45      | 50      | 19            | 1             |
| 簡 任 ( 派 )                   | 1   | -     | -   | -   | -       | 1       | -             | -             |
| 男                           | 1   | -     | -   | -   | -       | 1       | -             | -             |
| 女                           | -   | -     | -   | -   | -       | -       | -             | -             |
| 薦 任 ( 派 )                   | 50  | 4     | -   | 4   | 20      | 18      | 8             | -             |
| 男                           | 21  | 2     | -   | 2   | 5       | 10      | 4             | -             |
| 女                           | 29  | 2     | -   | 2   | 15      | 8       | 4             | -             |
| 委 任 ( 派 )                   | 71  | 3     | -   | 3   | 25      | 31      | 11            | 1             |
| 男                           | 24  | 2     | -   | 2   | 5       | 11      | 6             | -             |
| 女                           | 47  | 1     | -   | 1   | 20      | 20      | 5             | 1             |
| 聘 任                         | -   | -     | -   | -   | -       | -       | -             | -             |
| 男                           | -   | -     | -   | -   | -       | -       | -             | -             |
| 女                           | -   | -     | -   | -   | -       | -       | -             | -             |
| 醫 事 人 員                     | -   | -     | -   | -   | -       | -       | -             | -             |
| 男                           | -   | -     | -   | -   | -       | -       | -             | -             |
| 女                           | -   | -     | -   | -   | -       | -       | -             | -             |
| 雇 員                         | -   | -     | -   | -   | -       | -       | -             | -             |
| 男                           | -   | -     | -   | -   | -       | -       | -             | -             |
| 女                           | -   | -     | -   | -   | -       | -       | -             | -             |
| 警 察 ( 消 防 ) 人 員             | -   | -     | -   | -   | -       | -       | -             | -             |
| 警 監                         | -   | -     | -   | -   | -       | -       | -             | -             |
| 男                           | -   | -     | -   | -   | -       | -       | -             | -             |
| 女                           | -   | -     | -   | -   | -       | -       | -             | -             |
| 警 正                         | -   | -     | -   | -   | -       | -       | -             | -             |
| 男                           | -   | -     | -   | -   | -       | -       | -             | -             |
| 女                           | -   | -     | -   | -   | -       | -       | -             | -             |
| 警 佐                         | -   | -     | -   | -   | -       | -       | -             | -             |
| 男                           | -   | -     | -   | -   | -       | -       | -             | -             |
| 女                           | -   | -     | -   | -   | -       | -       | -             | -             |

編製日期：94年01月16日

附 註：(1)考試係指應考選機關舉辦之各類考試及格並取得及格證書者，無考試及格資格者，請填「依其他法令進用」欄。

(2)請依人事處行政機關人事業務查報表資料填報。

資料來源：本所人事室

2-4 臺北市北投區公所現有職員人數—按考試及格別分  
中華民國 94 年底

單位：人

| 項 目 別          | 總 計 | 考 試 及 格 種 類 |      |      |      |      |      |      | 依其他法令進用 |
|----------------|-----|-------------|------|------|------|------|------|------|---------|
|                |     | 計           | 高等考試 | 普通考試 | 初等考試 | 特種考試 | 升等考試 | 其他考試 |         |
| 總 計            | 122 | 115         | 5    | 27   | 4    | 53   | 16   | 10   | 7       |
| 男              | 46  | 42          | 1    | 8    | 2    | 26   | 2    | 3    | 4       |
| 女              | 76  | 73          | 4    | 19   | 2    | 27   | 14   | 7    | 3       |
| 政 務 人 員        | -   | -           | -    | -    | -    | -    | -    | -    | -       |
| 男              | -   | -           | -    | -    | -    | -    | -    | -    | -       |
| 女              | -   | -           | -    | -    | -    | -    | -    | -    | -       |
| 民 選 機 關 首 長    | -   | -           | -    | -    | -    | -    | -    | -    | -       |
| 男              | -   | -           | -    | -    | -    | -    | -    | -    | -       |
| 女              | -   | -           | -    | -    | -    | -    | -    | -    | -       |
| 簡薦委任(派)人員(含雇員) | 122 | 115         | 5    | 27   | 4    | 53   | 16   | 10   | 7       |
| 簡 任 (派)        | 1   | 1           | -    | -    | -    | 1    | -    | -    | -       |
| 男              | 1   | 1           | -    | -    | -    | 1    | -    | -    | -       |
| 女              | -   | -           | -    | -    | -    | -    | -    | -    | -       |
| 薦 任 (派)        | 50  | 50          | 5    | 3    | -    | 25   | 11   | 6    | -       |
| 男              | 21  | 21          | 1    | 2    | -    | 15   | 2    | 1    | -       |
| 女              | 29  | 29          | 4    | 1    | -    | 10   | 9    | 5    | -       |
| 委 任 (派)        | 71  | 64          | -    | 24   | 4    | 27   | 5    | 4    | 7       |
| 男              | 24  | 20          | -    | 6    | 2    | 10   | -    | 2    | 4       |
| 女              | 47  | 44          | -    | 18   | 2    | 17   | 5    | 2    | 3       |
| 聘 任            | -   | -           | -    | -    | -    | -    | -    | -    | -       |
| 男              | -   | -           | -    | -    | -    | -    | -    | -    | -       |
| 女              | -   | -           | -    | -    | -    | -    | -    | -    | -       |
| 醫 事 人 員        | -   | -           | -    | -    | -    | -    | -    | -    | -       |
| 男              | -   | -           | -    | -    | -    | -    | -    | -    | -       |
| 女              | -   | -           | -    | -    | -    | -    | -    | -    | -       |
| 雇 員            | -   | -           | -    | -    | -    | -    | -    | -    | -       |
| 男              | -   | -           | -    | -    | -    | -    | -    | -    | -       |
| 女              | -   | -           | -    | -    | -    | -    | -    | -    | -       |
| 警 察 (消 防) 人 員  | -   | -           | -    | -    | -    | -    | -    | -    | -       |
| 警 監            | -   | -           | -    | -    | -    | -    | -    | -    | -       |
| 男              | -   | -           | -    | -    | -    | -    | -    | -    | -       |
| 女              | -   | -           | -    | -    | -    | -    | -    | -    | -       |
| 警 正            | -   | -           | -    | -    | -    | -    | -    | -    | -       |
| 男              | -   | -           | -    | -    | -    | -    | -    | -    | -       |
| 女              | -   | -           | -    | -    | -    | -    | -    | -    | -       |
| 警 佐            | -   | -           | -    | -    | -    | -    | -    | -    | -       |
| 男              | -   | -           | -    | -    | -    | -    | -    | -    | -       |
| 女              | -   | -           | -    | -    | -    | -    | -    | -    | -       |

編製日期：94年01月16日

附 註：(1)考試係指應考選機關舉辦之各類考試及格並取得及格證書者，無考試及格資格者，請填「依其他法令進用」欄。

(2)請依人事處行政機關人事業務查報表資料填報。

資料來源：本所人事室

## 2-5 臺北市北投區公所現有職員人數—按年齡分

中華民國 94 年底

單位：人

| 項 目 別          | 總計  | 24 歲以下 | 25-29 歲 | 30-34 歲 | 35-39 歲 | 40-44 歲 | 45-49 歲 | 50-54 歲 | 55-59 歲 | 60-64 歲 | 65 歲以上 |
|----------------|-----|--------|---------|---------|---------|---------|---------|---------|---------|---------|--------|
| 總 計            | 122 | 1      | 4       | 14      | 22      | 26      | 33      | 17      | 2       | 3       | -      |
| 男              | 46  | -      | -       | 5       | 6       | 14      | 10      | 9       | 1       | 1       | -      |
| 女              | 76  | 1      | 4       | 9       | 16      | 12      | 23      | 8       | 1       | 2       | -      |
| 政 務 人 員        | -   | -      | -       | -       | -       | -       | -       | -       | -       | -       | -      |
| 男              | -   | -      | -       | -       | -       | -       | -       | -       | -       | -       | -      |
| 女              | -   | -      | -       | -       | -       | -       | -       | -       | -       | -       | -      |
| 民 選 機 關 首 長    | -   | -      | -       | -       | -       | -       | -       | -       | -       | -       | -      |
| 男              | -   | -      | -       | -       | -       | -       | -       | -       | -       | -       | -      |
| 女              | -   | -      | -       | -       | -       | -       | -       | -       | -       | -       | -      |
| 簡薦委任(派)人員(含雇員) | 122 | 1      | 4       | 14      | 22      | 26      | 33      | 17      | 2       | 3       | -      |
| 簡 任 (派)        | 1   | -      | -       | -       | -       | -       | -       | 1       | -       | -       | -      |
| 男              | 1   | -      | -       | -       | -       | -       | -       | 1       | -       | -       | -      |
| 女              | -   | -      | -       | -       | -       | -       | -       | -       | -       | -       | -      |
| 薦 任 (派)        | 50  | -      | -       | 3       | 3       | 9       | 23      | 10      | -       | 2       | -      |
| 男              | 21  | -      | -       | 2       | 3       | 7       | 6       | 5       | -       | 1       | -      |
| 女              | 29  | -      | -       | 1       | 3       | 2       | 17      | 5       | -       | 1       | -      |
| 委 任 (派)        | 71  | 1      | 4       | 11      | 19      | 17      | 10      | 6       | 2       | 1       | -      |
| 男              | 24  | -      | -       | 3       | 6       | 7       | 4       | 3       | 1       | -       | -      |
| 女              | 47  | 1      | 4       | 8       | 13      | 10      | 6       | 3       | 1       | 1       | -      |
| 聘 任            | -   | -      | -       | -       | -       | -       | -       | -       | -       | -       | -      |
| 男              | -   | -      | -       | -       | -       | -       | -       | -       | -       | -       | -      |
| 女              | -   | -      | -       | -       | -       | -       | -       | -       | -       | -       | -      |
| 醫 事 人 員        | -   | -      | -       | -       | -       | -       | -       | -       | -       | -       | -      |
| 男              | -   | -      | -       | -       | -       | -       | -       | -       | -       | -       | -      |
| 女              | -   | -      | -       | -       | -       | -       | -       | -       | -       | -       | -      |
| 雇 員            | -   | -      | -       | -       | -       | -       | -       | -       | -       | -       | -      |
| 男              | -   | -      | -       | -       | -       | -       | -       | -       | -       | -       | -      |
| 女              | -   | -      | -       | -       | -       | -       | -       | -       | -       | -       | -      |
| 警 察 (消 防) 人 員  | -   | -      | -       | -       | -       | -       | -       | -       | -       | -       | -      |
| 警 監            | -   | -      | -       | -       | -       | -       | -       | -       | -       | -       | -      |
| 男              | -   | -      | -       | -       | -       | -       | -       | -       | -       | -       | -      |
| 女              | -   | -      | -       | -       | -       | -       | -       | -       | -       | -       | -      |
| 警 正            | -   | -      | -       | -       | -       | -       | -       | -       | -       | -       | -      |
| 男              | -   | -      | -       | -       | -       | -       | -       | -       | -       | -       | -      |
| 女              | -   | -      | -       | -       | -       | -       | -       | -       | -       | -       | -      |
| 警 佐            | -   | -      | -       | -       | -       | -       | -       | -       | -       | -       | -      |
| 男              | -   | -      | -       | -       | -       | -       | -       | -       | -       | -       | -      |
| 女              | -   | -      | -       | -       | -       | -       | -       | -       | -       | -       | -      |

編製日期：94 年 01 月 16 日

附 註：(1)考試係指應考選機關舉辦之各類考試及格並取得及格證書者，無考試及格資格者，請填「依其他法令進用」欄。

(2)請依人事處行政機關人事業務查報表資料填報。

資料來源：本所人事室

## 2-6 臺北市北投區公所經費預決算數額--按工作計畫別分

中華民國 94 年底

單位：元

| 科 目        | 本年度預算數<br>(94 年度) | 上 年 度 (93 年 度) |             | 本年度與上年度預算比較 |           |
|------------|-------------------|----------------|-------------|-------------|-----------|
|            |                   | 預 算 數          | 決 算 數       | 增 減 數       | 增 減 率 (%) |
| 總 計        | 265,446,015       | 258,643,119    | 253,173,748 | 6,802,896   | 2.63%     |
| 一般行政       | 47,723,391        | 47,675,728     | 47,540,831  | 47,663      | 0.10%     |
| 行政管理       | 47,723,391        | 47,675,728     | 47,540,831  | 47,663      | 0.10%     |
| 區政業務       | 152,983,934       | 143,003,035    | 139,553,596 | 9,980,899   | 6.98%     |
| 區政管理       | 152,983,934       | 143,003,035    | 139,553,596 | 9,980,899   | 6.98%     |
| 建築及設備      | 19,930,876        | 16,445,240     | 16,307,225  | 3,485,636   | 21.20%    |
| 營建工程       | 16,758,376        | 15,063,740     | 14,934,640  | 1,694,636   | 11.25%    |
| 交通及運輸設備    | -                 | -              | -           | -           | -         |
| 其他設備       | 3,172,500         | 1,381,500      | 1,372,585   | 1,791,000   | 129.64%   |
| 道路橋樑工程     | 39,297,681        | 46,008,983     | 44,334,493  | 6,711,302   | -14.59%   |
| 道路及橋樑工程    | 39,297,681        | 46,008,983     | 44,334,493  | 6,711,302   | -14.59%   |
| 公園綠化及風景區工程 | 5,510,133         | 5,510,133      | 5,437,603   | -           | 0.00%     |
| 公園及綠化工程    | 5,510,133         | 5,510,133      | 5,437,603   | -           | 0.00%     |
| 第一預備金      | -                 | -              | -           | -           | -         |
| 第一預備金(1)   | -                 | -              | -           | -           | -         |

編製日期：95 年 02 月 20 日

附 註：(1)第一預備金預算數為動支後之淨額，決算數請攤至其他工作計畫。

資料來源：本所會計室

2-7 臺北市北投區公所經費預決算數額--按用途別科目分  
中華民國 94 年底

單位：元

| 科 目         | 本年度預算數<br>(94 年度) | 上年度 (93 年度) |             | 本年度與上年度預算比較 |           |
|-------------|-------------------|-------------|-------------|-------------|-----------|
|             |                   | 預算數         | 決算數         | 增減數         | 增減率(%)    |
| 總 計         | 265,446,015       | 258,643,119 | 253,173,748 | 6,802,896   | 5,469,371 |
| 人 事 費       | 118,822,627       | 117,094,450 | 117,094,450 | 1,728,177   | -         |
| 業 務 費       | 18,570,682        | 18,084,505  | 17,831,291  | 486,177     | 253,214   |
| 獎補助及損失(經常門) | 58,348,240        | 55,499,808  | 52,168,686  | 2,848,432   | 3,331,122 |
| 債 務 費       | -                 | 0           | -           | -           | -         |
| 預 備 金       | -                 | 0           | -           | -           | -         |
| 設 備 及 投 資   | 64,738,690        | 59,564,356  | 57,679,721  | 5,174,334   | 1,884,635 |
| 獎補助及損失(資本門) | 4,965,776         | 8,400,000   | 8,399,600   | -3,434,224  | 400       |

編製日期：95 年 02 月 20 日

資料來源：本所會計室

## 2-8 臺北市北投區調解業務概況表

中華民國 94 年

| 件數          |       | 民 事 案 件 |        |        |       |       |        |          |        | 刑 事 案 件 |          |                 |        |                         |                 |          |        |
|-------------|-------|---------|--------|--------|-------|-------|--------|----------|--------|---------|----------|-----------------|--------|-------------------------|-----------------|----------|--------|
|             |       | 合計      | 債務     | 物權     | 親屬    | 繼承    | 商事     | 營建<br>工程 | 其他     | 合計      | 妨害<br>風化 | 妨害<br>婚姻<br>及家庭 | 傷害     | 妨害自<br>由名譽<br>信用及<br>祕密 | 竊盜及<br>侵占詐<br>欺 | 毀棄<br>損壞 | 其他     |
| 調解事件種類      | 小 計   | 295     | 76     | 34     | 22    | 7     | 4      | 53       | 99     | 218     | 3        | -               | 197    | 3                       | 7               | 1        | 7      |
| 受 理         | 去年未結  | 8       | 4      | 2      | -     | -     | -      | -        | 2      | 9       | -        | -               | 9      | -                       | -               | -        | -      |
|             | 新 收   | 287     | 72     | 32     | 22    | 7     | 4      | 53       | 97     | 209     | 3        | -               | 188    | 3                       | 7               | 1        | 7      |
| 調 解         | 成 立   | 73      | 24     | 5      | 2     | -     | 2      | 14       | 26     | 119     | 1        | -               | 112    | -                       | 3               | -        | 3      |
| 調 解         | 不 到 場 | 99      | 22     | 14     | 12    | 4     | 2      | 19       | 26     | 35      | 1        | -               | 29     | 2                       | 3               | -        | -      |
| 不 成 立       | 其 他   | 109     | 28     | 10     | 7     | 3     | -      | 18       | 43     | 57      | 1        | -               | 51     | 1                       | 1               | 1        | 2      |
| 撤           | 回     | 6       | 2      | 1      | 1     | -     | -      | 1        | 1      | 1       | -        | -               | 1      | -                       | -               | -        | -      |
| 法 院 已 核 定   |       | 62      | 22     | 5      | 2     | -     | 1      | 12       | 20     | 100     | 1        | -               | 95     | -                       | 3               | -        | 1      |
| 法 院 不 予 核 定 |       | -       | -      | -      | -     | -     | -      | -        | -      | -       | -        | -               | -      | -                       | -               | -        | -      |
| 今 年 未 結     |       | 8       | -      | 4      | -     | -     | -      | 1        | 3      | 6       | -        | -               | 4      | -                       | -               | -        | 2      |
| 調 解 成 立 (%) |       | 24.75%  | 31.58% | 14.71% | 9.09% | 0.00% | 50.00% | 26.42%   | 26.26% | 54.59%  | 33.33%   | #DIV/0!         | 56.85% | 0.00%                   | 42.86%          | 0.00%    | 42.86% |

編製日期：95 年 02 月 20 日

資料來源：本所調解會

# 三、民 政

3-1 臺北市北投區里長選舉概況  
中華民國 94 年

| 里 別 | 選舉日期 | 選舉人數<br>(1) | 投票數<br>(2) | 投票率(%)<br>〔(2)/(1)〕*100 | 候選人數 | 當選人 |    |    |      |
|-----|------|-------------|------------|-------------------------|------|-----|----|----|------|
|     |      |             |            |                         |      | 姓名  | 年齡 | 性別 | 就職日期 |
| 總 計 | 無    | -           | -          | -                       | -    | --  | -- | -- | --   |
| 里   |      |             |            |                         |      |     |    |    |      |
| 里   |      |             |            |                         |      |     |    |    |      |
| 里   |      |             |            |                         |      |     |    |    |      |
| 里   |      |             |            |                         |      |     |    |    |      |
| 里   |      |             |            |                         |      |     |    |    |      |
| 里   |      |             |            |                         |      |     |    |    |      |
| 里   |      |             |            |                         |      |     |    |    |      |
| 里   |      |             |            |                         |      |     |    |    |      |
| 里   |      |             |            |                         |      |     |    |    |      |

編製日期：94 年 1 月 20 日

附 註：本區現有 42 里,今年改選 0 里。

資料來源：本所民政課



### 3-2 臺北市北投區鄰長遴聘概況

中華民國 94 年底

| 里 別 | 里內現有鄰數 | 年 底 鄰 長 人 數 |     |     | 未遴聘鄰數 | 本 年 增 (改) 遴 聘 鄰 長 數 |    |    |
|-----|--------|-------------|-----|-----|-------|---------------------|----|----|
|     |        | 計           | 男   | 女   |       | 計                   | 男  | 女  |
| 總 計 | 817    | 811         | 514 | 297 | 6     | 56                  | 24 | 32 |
| 建民里 | 20     | 18          | 7   | 11  | 2     | -                   | -  | -  |
| 文林里 | 20     | 20          | 14  | 6   | -     | 3                   | 1  | 2  |
| 石牌里 | 16     | 15          | 9   | 6   | 1     | 2                   | -  | 2  |
| 福興里 | 20     | 20          | 11  | 9   | -     | 1                   | 1  | -  |
| 榮光里 | 24     | 24          | 17  | 7   | -     | 5                   | 4  | 1  |
| 榮華里 | 21     | 21          | 15  | 6   | -     | 1                   | 1  | -  |
| 裕民里 | 22     | 22          | 12  | 10  | -     | 2                   | 1  | 1  |
| 振華里 | 27     | 27          | 6   | 21  | -     | 2                   | -  | 2  |
| 永和里 | 23     | 23          | 14  | 9   | -     | 3                   | 1  | 2  |
| 永欣里 | 23     | 23          | 18  | 5   | -     | -                   | -  | -  |
| 永明里 | 12     | 12          | 6   | 6   | -     | 1                   | 0  | 1  |
| 東華里 | 18     | 17          | 14  | 3   | 1     | -                   | -  | -  |
| 吉利里 | 23     | 23          | 17  | 6   | -     | 3                   | -  | 3  |
| 吉慶里 | 18     | 18          | 10  | 8   | -     | 1                   | 1  | -  |
| 尊賢里 | 20     | 20          | 14  | 6   | -     | 1                   | -  | 1  |
| 立賢里 | 16     | 16          | 7   | 9   | -     | -                   | -  | -  |
| 立農里 | 25     | 25          | 17  | 8   | -     | 2                   | 1  | 1  |
| 八仙里 | 17     | 17          | 13  | 4   | -     | -                   | -  | -  |
| 洲美里 | 10     | 10          | 5   | 5   | -     | -                   | -  | -  |
| 奇岩里 | 28     | 28          | 12  | 16  | -     | 5                   | 2  | 3  |
| 清江里 | 27     | 27          | 20  | 7   | -     | 1                   | -  | 1  |
| 中央里 | 28     | 28          | 20  | 8   | -     | 2                   | -  | 2  |
| 長安里 | 19     | 19          | 10  | 9   | -     | 4                   | 1  | 3  |
| 大同里 | 18     | 18          | 15  | 3   | -     | -                   | -  | -  |
| 溫泉里 | 23     | 23          | 14  | 9   | -     | 1                   | -  | 1  |
| 林泉里 | 17     | 17          | 7   | 10  | -     | -                   | -  | -  |
| 中心里 | 21     | 20          | 16  | 4   | 1     | -                   | -  | -  |
| 中庸里 | 15     | 15          | 9   | 6   | -     | 1                   | 1  | -  |
| 關明里 | 23     | 22          | 13  | 9   | 1     | -                   | -  | -  |
| 中和里 | 19     | 19          | 8   | 11  | -     | 1                   | -  | 1  |
| 智仁里 | 21     | 21          | 10  | 11  | -     | 1                   | -  | 1  |
| 秀山里 | 15     | 15          | 7   | 8   | -     | 3                   | -  | 3  |
| 文化里 | 14     | 14          | 6   | 8   | -     | -                   | -  | -  |
| 豐年里 | 16     | 16          | 8   | 8   | -     | 2                   | 1  | 1  |
| 稻香里 | 16     | 16          | 12  | 4   | -     | -                   | -  | -  |
| 桃源里 | 17     | 17          | 11  | 6   | -     | -                   | -  | -  |
| 一德里 | 23     | 23          | 18  | 5   | -     | 1                   | 1  | -  |
| 關渡里 | 28     | 28          | 27  | 1   | -     | 6                   | 6  | -  |
| 泉源里 | 16     | 16          | 15  | 1   | -     | -                   | -  | -  |
| 湖山里 | 18     | 18          | 15  | 3   | -     | 1                   | 1  | -  |
| 大屯里 | 10     | 10          | 6   | 4   | -     | -                   | -  | -  |
| 湖田里 | 10     | 10          | 9   | 1   | -     | -                   | -  | -  |

編製日期：94 年 1 月 20 日  
資料來源：本所民政課

3-3 臺北市北投區神壇、寺廟、財團法人寺廟一覽表(續)  
中華民國 94 年底

| 編號 | 里別  | 神壇、寺廟、財團法人寺廟名   | 教別 | 負責人姓名 | 地 址                    | 電 話                    | 奉祀主神  | 祭典日期                        | 建立日期             |
|----|-----|-----------------|----|-------|------------------------|------------------------|-------|-----------------------------|------------------|
| 1  | 永和里 | 陽明山五福宮          | 道教 | 何福連   | 行義路 1 號                | 28725833               | 福德正神  | 農曆 8 月 15 日                 | 未填               |
| 2  | 立農里 | 財團法人台北市北投區慈生    | 道教 | 潘木火   | 立農街 1 段 321 號          | 28227410               | 五谷先帝  | 農曆 4 月 24 日                 | 民國 62 年 3 月      |
| 3  | 奇岩里 | 財團法人台北市中和堂      | 佛教 | 王祖欽   | 奇岩路 151 號              | 28962162               | 釋迦牟尼佛 | 農曆 11 月 15 日、11 月 16 日、11 月 | 民國 19 年          |
| 4  | 清江里 | 財團法人台北市北投慈后宮    | 道教 | 陳天章   | 清江路 169 號              | 28915323               | 天上聖母  | 未填                          | 民國 7 年 2 月       |
| 5  | 溫泉里 | 財團法人台北市中華佛教文化館  | 佛教 | 張聖嚴   | 光明路 276 號              | 28912550               | 釋迦佛祖  | 未填                          | 未填               |
| 6  | 林泉里 | 財團法人台北市善光寺      | 佛教 | 吳照明   | 溫泉路銀光巷 20 號            | 28912726               | 阿彌陀佛  | 農曆 1 月 1 日                  | 民國 21 年          |
| 7  | 關渡里 | 財團法人台北市關渡宮      | 道教 | 陳林富   | 知行路 360 號              | 28581281               | 天上聖母  | 農曆 3 月 23 日、9 月 9 日         | 未填               |
| 8  | 泉源里 | 財團法人台北市法雨寺      | 佛教 | 張國泰   | 登山路 108 號              | 28916762               | 釋迦牟尼佛 | 農曆 2 月 8 日、8 月 8 日          | 民國 7 年 2 月       |
| 9  | 泉源里 | 財團法人台北市北投區靈山大慈寺 | 佛教 | 王義修   | 登山路 85 號               | 28916795<br>28731516-8 | 釋迦牟尼佛 | 農曆 7 月 6 日、7 月 7 日、7 月 8 日  | 民國 45 年 12 月 7 日 |
| 10 | 福興里 | 石牌玄帝宮           | 道教 | 謝宜良   | 自強街 31 巷 40 號          | 28320118、<br>28320130  | 玄天上帝  | 農曆 3 月 3 日                  | 民國 72 年 1 月 21 日 |
| 11 | 福興里 | 汾陽宮             | 道教 | 郭金龍   | 石牌路 1 段 58 巷 28 弄臨 7 號 | 28272054               | 開漳聖王  | 農曆 2 月 15 日                 | 民國 56 年          |
| 12 | 福興里 | 福星宮             | 道教 | 郭長雄   | 自強街 5 巷 22 號           | 28235574               | 福德正神  | 農曆 3 月 23 日                 | 未填               |
| 13 | 永和里 | 明山宮             | 道教 | 陳進    | 行義路臨 115 號             | 28728028               | 五年千歲  | 農曆 8 月 11 日                 | 民國 68 年 8 月 1 日  |
| 14 | 立農里 | 台北慈惠堂           | 道教 | 潘義雄   | 吉利街 27 號               | 28218524               | 瑤池金母  | 農曆 7 月 18 日                 | 民國 48 年 8 月      |
| 15 | 八仙里 | 農禪寺             | 佛教 | 張聖嚴   | 大業路 65 巷 89 號          | 28933161               | 西方三聖  | 農曆 4 月 8 日                  | 民國 60 年          |
| 16 | 洲美里 | 屈原宮             | 道教 | 林新讚   | 洲美街 122 號              | 28360256               | 水仙尊王  | 農曆 10 月 10 日                | 民國 69 年 10 月     |

## 3-3 臺北市北投區神壇、寺廟、財團法人寺廟一覽表(續 1)

中華民國 94 年底

| 編號 | 里別  | 神壇、寺廟、財團法人寺廟名 | 教別  | 負責人姓名      | 地 址              | 電 話      | 奉祀主神  | 祭典日期                 | 建立日期              |
|----|-----|---------------|-----|------------|------------------|----------|-------|----------------------|-------------------|
| 17 | 奇岩里 | 照明淨寺          | 佛教  | 李生傳        | 崇仰七路 51、53 號     | 28941362 | 釋迦牟尼佛 | 農曆 4 月 8 日           | 未填                |
| 18 | 奇岩里 | 觀音禪院          | 佛教  | 洪美美        | 崇仰一路 11 號        | 28915345 | 觀世音菩薩 | 農曆 7 月、11 月          | 民國 52 年 5 月 30 日  |
| 19 | 大同里 | 北投代天府         | 道教  | 陳永章        | 豐年路 1 段 35 之 1 號 | 28912767 | 五府千歲  | 農曆 6 月 15 日          | 民國 63 年 6 月 27 日  |
| 20 | 大同里 | 陽明黃帝神宮        | 軒轅教 | 林國基        | 豐年路 1 段 20 巷 1 號 | 28919050 | 黃帝    | 農曆 3 月 3 日           | 民國 70 年 1 月 20 日  |
| 21 | 溫泉里 | 陽明山慈惠堂        | 道教  | 楊平和        | 奇岩路 17 號         | 28914336 | 瑤池金母  | 農曆 7 月 18 日          | 民國 61 年 3 月       |
| 22 | 溫泉里 | 福安宮           | 道教  | 陳炳文        | 公館路 85 巷 2 弄 2 號 | 28911456 | 福德正神  | 農曆 8 月 14 日、8 月 15 日 | 民國 35 年           |
| 23 | 林泉里 | 北投天寶聖道宮       | 道教  | 高銘田        | 幽雅路杏林巷 5 之 1 號   | 28956003 | 玉皇上帝  | 農曆 10 月 15 日         | 民國 76 年 12 月 24 日 |
| 24 | 林泉里 | 北投龍雲寺         | 佛教  | 徐淑華        | 幽雅路杏林巷 3-6 號     | 28965024 | 阿彌陀佛  | 農曆 7 月 23 日          | 民國 57 年 10 月      |
| 25 | 林泉里 | 台北市天竺寺        | 佛教  | 鄒清田<br>(代) | 幽雅路杏林巷 3-7 號     | 28978716 | 釋迦牟尼佛 | 農曆 4 月 8 日           | 民國 50 年           |
| 26 | 林泉里 | 台北市北投區佛林寺     | 佛教  | 蔡坤極        | 溫泉路 150-1 號      | 28967156 | 西方三聖  | 農曆 3 月 19 日          | 民國 81 年 3 月 17 日  |
| 27 | 林泉里 | 法藏寺           | 佛教  | 林珠         | 溫泉路 156 號        | 28912314 | 釋迦牟尼佛 | 農曆 11 月 17 日         | 民國 19 年 8 月       |
| 28 | 中庸里 | 北投區廣福宮        | 道教  | 陳春來        | 大同街臨 329 之 3 號   | 28971028 | 福德正神  | 農曆 1 月 11 日          | 未填                |
| 29 | 開明里 | 靈法寺           | 佛教  | 高玉英        | 長壽路 20 號         | 28932060 | 觀音菩薩  | 農曆 1 月 9 日           | 民國 42 年           |
| 30 | 秀山里 | 北投天保宮         | 道教  | 葉雲富<br>(代) | 中和街 446 巷 74 號樓  | 28934837 | 玄天上帝  | 農曆 3 月 3 日           | 民國 70 年           |
| 31 | 秀山里 | 慈航寺           | 佛教  | 釋常禪        | 中和街 456 號        | 28913881 | 觀音菩薩  | 農曆 6 月 19 日          |                   |
| 32 | 桃源里 | 桃源福德宮         | 道教  | 曾正安        | 中央北路 3 段 62 號    | 28918371 | 福德正神  | 農曆 8 月 10 日          |                   |

## 3-3 臺北市北投區神壇、寺廟、財團法人寺廟一覽表(續 2)

中華民國 94 年底

| 編號 | 里別  | 神壇、寺廟、財團法人寺廟名 | 教別 | 負責人姓名      | 地 址                 | 電 話               | 奉祀主神  | 祭典日期        | 建立日期       |
|----|-----|---------------|----|------------|---------------------|-------------------|-------|-------------|------------|
| 33 | 一德里 | 一德福德宮         | 道教 | 陳榮華        | 中央北路4段515巷3弄臨16-1號  | 28913991、28953641 | 福德正神  | 農曆3月5日、8月2日 |            |
| 34 | 一德里 | 財團法人台北行天宮北投分宮 | 道教 | 黃忠臣        | 中央北路4段18巷50號        | 28912731          | 關聖帝君  | 農曆6月24日     |            |
| 35 | 一德里 | 福慈宮           | 道教 | 陳明發<br>(代) | 中央北路4段30巷臨68號       | 28916058          | 福德正神  | 農曆2月16日     |            |
| 36 | 一德里 | 關渡萬善同公祠       | 道教 | 紀金塗        | 中央北路4段583巷10弄26號    | 28955147          | 地藏王菩薩 | 農曆1月1日      |            |
| 37 | 關渡里 | 台北市關渡玉女宮      | 道教 | 陳保在        | 大度路3段301巷222號       | 28581800          | 玉女娘娘  | 農曆5月15日     |            |
| 38 | 泉源里 | 台北市北投至妙寺      | 佛教 | 范植宏        | 東昇路117之2號           | 28925642          | 釋迦牟尼佛 | 農曆6月19日     |            |
| 39 | 泉源里 | 彌陀寺           | 佛教 | 淨良         | 東昇路3號               | 28912393          | 西方三聖  | 農曆4月8日      |            |
| 40 | 湖山里 | 佛樺靜舍          | 佛教 | 李海南<br>(代) | 湖底路20-7號            | 28613287          | 觀音菩薩  | 農曆12月2日     |            |
| 41 | 大屯里 | 上清宮           | 道教 | 邱坤崇        | 復興三路230巷29號         | 28932307          | 鴻鈞老祖  | 農曆5月5日      | 民國44年      |
| 42 | 大屯里 | 安國寺           | 佛教 | 張優理        | 復興三路101巷10號         | 28964558          | 未填    | 農曆4月8日      | 民國24年4月    |
| 43 | 大屯里 | 宮玄觀           | 道教 | 林文輝        | 復興三路198號            | 28932241          | 王母娘娘  | 農曆7月18日     | 民國72年      |
| 44 | 建民里 | 三太宮           | 道教 | 江阿圳        | 文林北路80巷59弄9、11號3樓頂樓 | 28272916、28232157 | 中壇元帥  | 農曆9月9日      | 民國61年4月0日  |
| 45 | 建民里 | 玄武宮           | 道教 | 賴清山        | 文林北路5巷266號          | 28209207          | 玄天上帝  | 農曆3月3日      | 民國86年1月24日 |
| 46 | 建民里 | 玄聖宮           | 道教 | 賴霖瑞        | 文林北路221巷14號1樓       | 28222190          | 玄天上帝  | 農曆3月3日      | 民國89年0月0日  |
| 47 | 建民里 | 道玄宮           | 道教 | 張雅晴        | 文林北路53巷11之1號        | 28213639          | 張天師   | 農曆5月18日     | 民國80年0月0日  |
| 48 | 建民里 | 福裕宮           | 道教 | 賴明         | 文林北路53巷133號         | 28234059          | 福德正神  | 農曆8月20日     | 民國71年0月0日  |

## 3-3 臺北市北投區神壇、寺廟、財團法人寺廟一覽表(續 3)

中華民國 94 年底

| 編號 | 里別  | 神壇、寺廟、財團法人寺廟名 | 教別 | 負責人姓名 | 地 址                       | 電 話                   | 奉祀主神 | 祭典日期         | 建立日期              |
|----|-----|---------------|----|-------|---------------------------|-----------------------|------|--------------|-------------------|
| 49 | 建民里 | 福興宮           | 道教 | 蔡萬居   | 文林北路 80 巷 90 弄 33-1 號     | 28228392              | 福德正神 | 農曆每月 16 日    | 民國 85 年 2 月 0 日   |
| 50 | 建民里 | 椽林宮           | 道教 | 王錫堯   | 文林北路 80 巷 60 弄 6 號        | 28207340              | 邢府王爺 | 農曆 8 月 23 日  | 民國 75 年 10 月 20 日 |
| 51 | 文林里 | 東鴻宮           | 道教 | 彭月蓮   | 文林北路 180 號 1 樓〈後方〉        | 28214643              | 玄天上帝 | 農曆 10 月 29 日 | 民國 89 年 11 月 24 日 |
| 52 | 文林里 | 保新宮           | 道教 | 張龍發   | 文林北路 244 巷 19 號           | 28231953              | 五年千歲 | 農曆 5 月 5 日   | 民國 63 年 0 月 0 日   |
| 53 | 文林里 | 聖雲宮           | 佛教 | 蔡景    | 文林北路 244 巷 22 號 1、2 樓     | 28271908、<br>28230589 | 天上聖母 | 農曆 3 月 23 日  | 民國 61 年 7 月 1 日   |
| 54 | 文林里 | 龍皇宮           | 道教 | 朱德川   | 文林北路 234 之 9 號            | 28223278              | 莫府千歲 | 農曆 8 月 23 日  | 民國 71 年 8 月 20 日  |
| 55 | 文林里 | 顯靈宮           | 道教 | 林昆振   | 自強街 46 巷 3 號 1 樓          | 28273442              | 玉皇上帝 |              | 民國 73 年 12 月 21 日 |
| 56 | 石碑里 | 南興壇           | 道教 | 蔡金福   | 致遠一路 1 段 46 巷 14 號 2 樓    | 28278461              | 佛祖   | 農曆 6 月 19 日  | 民國 75 年 9 月 23 日  |
| 57 | 石碑里 | 清聖壇           | 道教 | 何岳駿   | 致遠一路 1 段 92 號 2 樓         | 28273456              | 玄天上帝 | 農曆 3 月 3 日   | 民國 70 年 10 月 11 日 |
| 58 | 石碑里 | 順興宮           | 道教 | 林榮寬   | 西安街 1 段 165 巷 6 弄 5 號 1 樓 | 28234276              | 五年千歲 | 農曆 5 月 12 日  | 民國 76 年 11 月 0 日  |
| 59 | 石碑里 | 龍華天道慈航堂       | 道教 | 黃瀧玉   | 建民路 114 號                 | 28230699              | 西王金母 | 農曆 7 月 18 日  | 民國 83 年 8 月 23 日  |
| 60 | 福興里 | 北龍宮           | 道教 | 王得道   | 自強街 55 號樓                 | 28262976              | 觀音佛祖 | 農曆 10 月 5 日  | 民國 92 年 7 月 17 日  |
| 61 | 福興里 | 石碑太子會         | 佛教 | 林月嬌   | 自強街 31 巷 41 號樓            | 28237865              | 中壇元帥 | 農曆 9 月 9 日   | 民國 79 年 9 月 9 日   |
| 62 | 福興里 | 鳳凰宮           | 道教 | 陳捷修   | 致遠一路 2 段 57 巷 13 號 1 樓    | 28237192              | 慚愧祖師 | 農曆 3 月 16 日  | 民國 80 年 3 月 16 日  |
| 63 | 榮光里 | 太上道院          | 道教 | 謝罔收   | 石碑路 1 段 166 巷 86 弄 8 號    | 28233073              | 太子元帥 | 農曆 9 月 7 日   | 民國 72 年 8 月 28 日  |
| 64 | 榮光里 | 佑惠宮           | 道教 | 袁國禎   | 石碑路 1 段 166 巷 43 弄 15 號   | 66115390              | 天上聖母 | 農曆 3 月 23 日  | 民國 85 年 1 月 0 日   |

3-3 臺北市北投區神壇、寺廟、財團法人寺廟一覽表(續 4)  
中華民國 94 年底

| 編號 | 里別  | 神壇、寺廟、財團法人寺廟名 | 教別 | 負責人姓名 | 地 址             | 電 話                   | 奉祀主神     | 祭典日期                    | 建立日期        |
|----|-----|---------------|----|-------|-----------------|-----------------------|----------|-------------------------|-------------|
| 65 | 榮光里 | 青聖宮           | 道教 | 蕭文建   | 西安街1段281巷16弄2號  | 28236025              | 包公聖祖     | 農曆 7 月 10 日             | 民國74年7月27日  |
| 66 | 榮光里 | 普印精舍〈中台禪會分會〉  | 佛教 | 釋見清   | 石牌路1段144號       | 28233940              | 釋迦牟尼佛    |                         | 民國88年12月15日 |
| 67 | 榮光里 | 聖安宮           | 道教 | 方天泉   | 西安街1段313巷6弄12號  | 28211728              | 羅府千歲     | 農曆 3 月 3 日              | 民國81年8月0日   |
| 68 | 榮光里 | 嘉安宮           | 道教 | 許金龍   | 西安街1段293巷21號    | 28206397、<br>28220676 | 淵府千歲     | 農曆 10 月 29 日            | 民國77年3月21日  |
| 69 | 榮華里 | 保聖宮           | 道教 | 王明謙   | 榮華三路1巷47弄8號     | 0958903375            | 周文王      | 農曆 5 月 3 日              | 民國90年5月10日  |
| 70 | 榮華里 | 道天慈惠堂         | 道教 | 張旗得   | 明德路118巷21號3樓    | 28286910              | 瑤池金母     | 農曆 7 月 18 日             | 民國72年7月0日   |
| 71 | 榮華里 | 福佑宮           | 道教 | 宋順益   | 明德路150巷17號      | 28221356              | 福德正神     | 農曆 2/2、8/2 日            | 民國71年0月0日   |
| 72 | 裕民里 | 鎮山宮           | 道教 | 唐敬姐   | 建民路151巷9號1樓     | 28218881              | 西王金母     | 農曆 7 月 13 日             | 民國77年4月21日  |
| 73 | 振華里 | 妙行宮           | 佛教 | 高月娥   | 振華街26號4樓        | 28210483              | 釋迦牟尼佛    | 農曆 4 月 8 日              | 民國72年10月0日  |
| 74 | 永和里 | 玄天宮           | 道教 | 簡明圳   | 行義路155巷52號      | 28718663              | 北極玄天真武上帝 | 農曆 3/3、7/12 日           | 民國81年1月10日  |
| 75 | 永和里 | 清雲宮           | 道教 | 郭恆隆   | 行義路137巷1弄6號1樓   | 28729588              | 三清道祖     | 農曆 5 月 18 日             | 民國85年7月8日   |
| 76 | 永和里 | 聖賢堂           | 佛教 | 林月里   | 行義路55巷60號       | 28752629              | 觀音佛祖     | 農曆 2/19、6/19、<br>9/19 日 | 民國45年10月8日  |
| 77 | 永欣里 | 玉皇宮           | 道教 | 吳阿定   | 石牌路2段315巷29之13號 | 28715801              | 玉皇上帝     | 農曆 1/9、10/15<br>日       | 民國70年3月     |
| 78 | 永明里 | 永福祠           | 道教 | 潘元裕   | 石牌路2段97巷1號      | 28211001              | 福德正神     | 農曆 2 月 2 日              | 民國80年7月     |
| 79 | 永明里 | 玉母宮           | 道教 | 黃喜郎   | 東華街2段10號2樓      | 28225942              | 王母娘娘     | 農曆 7 月 18 日             | 民國82年7月     |
| 80 | 永明里 | 玉龍宮           | 道教 | 潘文智   | 東華街2段102巷6號     | 28263336              | 關聖帝君     | 農曆 6 月 24 日             | 民國78年3月0日   |

## 3-3 臺北市北投區神壇、寺廟、財團法人寺廟一覽表(續5)

中華民國94年底

| 編號 | 里別  | 神壇、寺廟、財團法人寺廟名 | 教別 | 負責人姓名 | 地址              | 電話                      | 奉祀主神      | 祭典日期         | 建立日期        |
|----|-----|---------------|----|-------|-----------------|-------------------------|-----------|--------------|-------------|
| 81 | 永明里 | 清巖宮           | 道教 | 何木樹   | 東華街2段18巷9號      | 28217267                | 清水祖師      | 農曆1月6日       | 民國77年7月0日   |
| 82 | 東華里 | 九清宮           | 道教 | 李美嬌   | 公館路405號         | 28956128、<br>0928430192 | 南海觀世音     | 農曆9月9日       | 民國75年8月22日  |
| 83 | 東華里 | 天德宮           | 道教 | 謝鍾鑫   | 東華街2段300巷62號1樓  | 28203308                | 閻羅天子大天尊仙佛 | 農曆6月14日      | 民國79年6月14日  |
| 84 | 東華里 | 聖帝宮           | 道教 | 黃明宗   | 立農街2段4號1樓       | 28215256                | 天師大帝      | 農曆2月2日       | 民國74年10月28日 |
| 85 | 東華里 | 鎮安宮           | 道教 | 高木火   | 公館路401號1樓       | 28219893                | 蘇池李府三千歲   | 農曆4月12~4月17日 | 民國前0年0月0日   |
| 86 | 吉利里 | 三皇寶殿          | 道教 | 邱木松   | 致遠二路87巷18號1樓    | 28202618                | 玄天上帝      | 農曆3/3、6/1日   | 民國77年9月15日  |
| 87 | 吉利里 | 將軍堂           | 道教 | 魏文魁   | 致遠二路96巷1弄10號1樓  | 28226921                | 黑虎大神      | 農曆6月25日      | 民國74年5月20日  |
| 88 | 吉利里 | 清龍堂           | 道教 | 龔太平   | 致遠二路95巷25號3樓    | 28229018                | 清水祖師      | 農曆5月6日       | 民國74年8月11日  |
| 89 | 吉利里 | 義玄堂           | 道教 | 許義雄   | 吉利街280巷27弄10號1樓 | 28228848                | 天上聖母      | 農曆3月23日      | 民國75年1月6日   |
| 90 | 尊賢里 | 九北堂           | 道教 | 翁明鎮   | 尊賢街312號         | 28210656                | 觀音菩薩      | 農曆9月19日      | 民國89年6月1日   |
| 91 | 尊賢里 | 三公堂           | 佛教 | 莊輝雄   | 尊賢街206巷6號       | 28214112                | 法主公       | 農曆9月22日      | 民國71年7月1日   |
| 92 | 尊賢里 | 玄武堂           | 道教 | 陳萬舉   | 尊賢街230巷14之1號    | 28227587                | 北極玄天真武上帝  | 農曆3月3日       | 民國60年2月1日   |
| 93 | 尊賢里 | 妙善宮           | 道教 | 黃美代   | 尊賢街206巷6號5樓頂    | 28202624                | 天上聖母      | 農曆3月23日      | 民國67年3月23日  |
| 94 | 尊賢里 | 明陽慈惠堂         | 道教 | 黃聰明   | 實踐街49巷29號       | 28224366                | 西王金母      | 農曆7月18日      | 民國72年4月20日  |
| 95 | 尊賢里 | 尊賢宮           | 道教 | 林水樹   | 尊賢街206巷14號3樓    | 28219170                | 玄天上帝      | 農曆3月3日       | 民國72年2月1日   |
| 96 | 立賢里 | 珠明宮           | 道教 | 潘秀淳   | 尊賢街239巷26弄1號1樓  | 28270938                | 天上聖母      | 農曆3月23日      | 民國92年6月12日  |

## 3-3 臺北市北投區神壇、寺廟、財團法人寺廟一覽表(續 6)

中華民國 94 年底

| 編號  | 里別  | 神壇、寺廟、財團法人寺廟名 | 教別 | 負責人姓名    | 地 址                | 電 話                   | 奉祀主神         | 祭典日期                       | 建立日期       |
|-----|-----|---------------|----|----------|--------------------|-----------------------|--------------|----------------------------|------------|
| 97  | 立賢里 | 關池宮           | 道教 | 黃東水      | 尊賢街243巷23號1樓       | 28228427              | 池府千歲         | 農曆 6 月 18 日                | 民國77年12月0日 |
| 98  | 立農里 | 九龍宮殿          | 道教 | 吳振龍      | 立農街1段349巷1弄4號5樓    | 28226519、<br>28220118 | 太上道祖         | 農曆 2 月 15 日                | 民國63年7月10日 |
| 99  | 立農里 | 唎哩岸福德宮        | 道教 | 蔡哲男      | 立農街1段201號1樓        | 28285711              | 福德正神         |                            | 民國前0年0月0日  |
| 100 | 立農里 | 聖賢禪寺          | 佛教 | 賴明性      | 吉利街123巷8弄1號1樓      | 28288987              | 觀世音菩薩        | 農曆 2/19、6/19、<br>9/19 日    | 民國86年6月0日  |
| 101 | 立農里 | 聚賢宮           | 道教 | 蘇吳春<br>美 | 立農街1段257巷10弄1號     | 28285830              | 蕭府千歲         | 農曆 5 月 17 日                | 民國76年5月17日 |
| 102 | 八仙里 | 八仙福德宮         | 道教 | 陳二郎      | 承德路7段401巷989弄88之1號 | 28960951              | 福德正神         | 農曆 8 月 14 日                | 民國55年8月8日  |
| 103 | 八仙里 | 文武廟           | 道教 | 黃玄武      | 中央南路2段23號1樓        | 28933970、<br>28911970 | 玉皇上帝         | 農曆 1/9、2/3、6/24<br>日       | 民國64年9月27日 |
| 104 | 八仙里 | 北投清水宮         | 道教 | 陳建榮      | 中央南路2段39巷10號1樓     | 28919298              | 清水祖師         | 農曆 1 月 6 日                 | 民國68年6月14日 |
| 105 | 八仙里 | 福慶宮           | 道教 | 陳義發      | 中央南路2段39巷26號       | 28916457、<br>28964511 | 福德正神         | 農曆 2/2、7/15 日              | 民國前0年0月0日  |
| 106 | 八仙里 | 覆民宮           | 道教 | 張神助      | 大業路65巷80、82號3樓     | 28932049、<br>28932391 | 孚佑帝君         | 農曆 3 月 19 日                | 民國43年3月19日 |
| 107 | 洲美里 | 人和宮           | 道教 | 蔡銘湘      | 洲美街8號1樓            | 28386535              | 關聖帝君         | 農曆 6 月 24 日                | 民國90年1月1日  |
| 108 | 洲美里 | 三王宮           | 道教 | 郭劉寶<br>珠 | 洲美街99號             | 28365469              | 三王公          | 農曆 11 月 15 日               | 民國65年8月0日  |
| 109 | 洲美里 | 三賢宮           | 道教 | 陳梅香      | 洲美街51巷16之1號        | 28330089              | 王母娘娘         | 農曆 6 月 13 日                | 民國87年5月20日 |
| 110 | 奇岩里 | 北投明代宮         | 道教 | 楊桂維      | 公館路137巷6號          | 28940397              | 玉皇上帝         | 農曆 10 月 9 日<br>農曆 6 月 18 日 | 民國79年9月0日  |
| 111 | 奇岩里 | 玄都玉京北師<br>行宮  | 道教 | 張逢時      | 公館路209巷16弄16號5樓    | 28919752              | 北極玄天真<br>武上帝 | 農曆 3 月 3 日                 | 民國71年0月0日  |
| 112 | 奇岩里 | 玄慈宮           | 道教 | 林允從      | 公館路234巷4號          | 28916758              | 三太子          | 農曆 7 月 15 日<br>農曆 9 月 9 日  | 民國75年10月6日 |



## 3-3 臺北市北投區神壇、寺廟、財團法人寺廟一覽表(續 7)

中華民國 94 年底

| 編號  | 里別  | 神壇、寺廟、財團法人寺廟名 | 教別 | 負責人姓名 | 地 址           | 電 話                  | 奉祀主神   | 祭典日期                  | 建立日期        |
|-----|-----|---------------|----|-------|---------------|----------------------|--------|-----------------------|-------------|
| 113 | 奇岩里 | 重陽堂           | 道教 | 林永周   | 公館路257巷2弄6號   | 28981656             | 重陽帝君   | 農曆 11 月 7 日           | 民國72年11月7日  |
| 114 | 奇岩里 | 福主堂           | 道教 | 吳永昌   | 公館路295號旁      | 28956569             | 福德正神   | 農曆 1 月 11 日           | 民國前0年0月0日   |
| 115 | 清江里 | 一德宮           | 道教 | 陳明昌   | 清江路147號1樓     | 28916467             | 五府千歲   | 農曆 6 月 18 日           | 民國89年11月1日  |
| 116 | 清江里 | 大同無法聖宮        | 其他 | 謝仁傑   | 清江路102號1樓     | 28915068             | 三清道祖   | 農曆 12 月 29 日          | 民國77年3月17日  |
| 117 | 清江里 | 北安壇           | 道教 | 王廖秀琴  | 崇仁路1段108巷5號1樓 | 28929338<br>28967147 | 五品夫人   | 農曆 9 月 15 日           | 民國87年4月1日   |
| 118 | 清江里 | 北投太子宮         | 道教 | 錢松市   | 清江路55號2樓      | 28922242             | 太子元帥   | 農曆 9 月 9 日            | 民國74年3月5日   |
| 119 | 清江里 | 北投文昌宮         | 道教 | 黃鎮炎   | 清江路84號        | 28973172             | 文昌帝君   | 農曆 2 月 3 日            | 民國89年2月21日  |
| 120 | 清江里 | 北投玄照堂         | 道教 | 翁永松   | 清江路91巷2弄2號    | 28931886             | 五府千歲   | 農曆每月 1 日<br>農曆每月 15 日 | 民國72年3月1日   |
| 121 | 清江里 | 北投金福堂         | 道教 | 陳高宗   | 清江路25巷38號1樓   | 28928230             | 孫臏仙師   | 農曆每月 1 日<br>農曆每月 15 日 | 民國65年12月15日 |
| 122 | 清江里 | 玄武宮           | 道教 | 張宏鵬   | 清江路207巷7號3樓   | 28914317             | 玄天上帝   | 農曆 3 月 3 日            | 民國84年5月10日  |
| 123 | 清江里 | 金福堂           | 道教 | 陳天賜   | 大興街107號2樓     | 28928229             | 孫臏仙師   | 農曆 6 月 15 日           | 民國84年7月12日  |
| 124 | 清江里 | 梵筌佛堂          | 佛教 | 劉紫滢   | 崇仁路1段106號     | 28985527             | 釋迦牟尼佛  | 農曆 1 月 1 日            | 民國83年6月26日  |
| 125 | 清江里 | 普照堂           | 佛教 | 黃永鴻   | 清江路207巷9號     | 28914317<br>28952541 | 普庵佛祖   | 農曆 7 月 7 日            | 民國34年3月0日   |
| 126 | 清江里 | 集福宮           | 道教 | 陳文銘   | 新市街30號1樓      | 28915277             | 福德正神   | 農曆 3 月 17 日           | 民國0年0月0日    |
| 127 | 清江里 | 聖玄堂           | 道教 | 楊春英   | 三合街2段413號1樓   | 28910383             | 鴻鈞聖祖   | 農曆 1 月 1 日            | 民國89年10月18日 |
| 128 | 清江里 | 鎮天宮           | 道教 | 黃陳秀英  | 清江路122號       | 28912094             | 張李莫府千歲 | 農曆 6 月 10 日           | 民國72年11月5日  |

## 3-3 臺北市北投區神壇、寺廟、財團法人寺廟一覽表(續 8)

中華民國 94 年底

| 編號  | 里別  | 神壇、寺廟、財團法人寺廟名 | 教別 | 負責人姓名 | 地 址             | 電 話                     | 奉祀主神   | 祭典日期                       | 建立日期        |
|-----|-----|---------------|----|-------|-----------------|-------------------------|--------|----------------------------|-------------|
| 129 | 中央里 | 真武宮           | 道教 | 邱坤彬   | 大業路280巷23號      | 28958313                | 玄天上帝   | 農曆 3 月 3 日                 | 民國72年11月10日 |
| 130 | 中央里 | 慈聖宮           | 道教 | 吳金釵   | 北投路1段93巷3號1樓    | 28965852、<br>28969926   | 天上聖母   | 農曆 3 月 23 日                | 民國70年9月1日   |
| 131 | 中央里 | 廣濟堂           | 道教 | 吳文枝   | 中央南路1段130巷2號樓   | 28913756、<br>0935101490 | 廣澤尊王   | 農曆 8 月 22 日                | 民國85年11月5日  |
| 132 | 長安里 | 三千府五府千歲       | 道教 | 連天華   | 光明路131巷34弄36之9號 | 28947797                | 五府千歲   | 農曆 9 月 15 日<br>農曆 4 月 26 日 | 民國78年12月28日 |
| 133 | 長安里 | 玄明宮           | 道教 | 蘇豐壽   | 育仁路155號         | 28952000                | 玄天上帝   | 農曆 3 月 3 日                 | 民國90年5月30日  |
| 134 | 長安里 | 白聖禪寺          | 佛教 | 蕭賜吉   | 中央北路1段198巷4號    | 28939208                | 釋迦牟尼佛  | 農曆 4 月 8 日<br>農曆 6 月 24 日  | 民國72年12月1日  |
| 135 | 長安里 | 萬善爺功德堂        | 道教 | 何劉素卿  | 大同街174巷口        | 28912383、<br>28918266   | 萬善爺圓仔公 | 農曆 7 月 21 日                | 民國0年0月0日    |
| 136 | 長安里 | 聖道北女宮         | 道教 | 李芳榮   | 大業路620號1樓       | 28969579                | 玄天上帝   | 農曆 3 月 3 日                 | 民國92年7月4日   |
| 137 | 大同里 | 水流公廟          | 道教 | 葉兩平   | 大興街35號          | 28941836                | 水流公    | 農曆 4 月 16 日                | 民國69年0月0日   |
| 138 | 大同里 | 北投新武宮         | 道教 | 黃宗發   | 大同街34巷19號1樓     | 28958618、<br>28943960   | 白鶴仙師   | 農曆 4 月 15 日                | 民國14年4月15日  |
| 139 | 大同里 | 北投聖仁堂         | 道教 | 陳忠仁   | 北投路2段5號1樓       | 28918309                | 濟公活佛   | 農曆 2 月 1 日                 | 民國60年9月0日   |
| 140 | 大同里 | 明解宮           | 佛教 | 陳世明   | 大同街37號2樓        | 28919567                | 觀音菩薩   | 農曆 2 月 19 日                | 民國76年10月28日 |
| 141 | 溫泉里 | 陳碧蓮宮          | 佛教 | 陳秋子   | 溫泉路臨86號1、2樓     | 28937518                | 陳碧蓮媽   | 農曆 7 月 1 日                 | 民國65年8月0日   |
| 142 | 溫泉里 | 關聖堂           | 道教 | 洪文雄   | 溫泉路22號1樓        | 28918290                | 關聖帝君   | 農曆 6 月 24 日                | 民國58年3月15日  |
| 143 | 林泉里 | 千佛堂           | 佛教 | 楊鳳英   | 泉源路80-1號        | 28973086<br>28974971    | 觀音菩薩   | 農曆 2 月 19 日                | 民國86年9月11日  |
| 144 | 林泉里 | 大願寺           | 佛教 | 蘇繁木   | 溫泉路102-8號       | 28929446、<br>0910070277 | 三寶佛祖   | 農曆 4 月 8 日                 | 民國80年4月26日  |

## 3-3 臺北市北投區神壇、寺廟、財團法人寺廟一覽表(續 9)

中華民國 94 年底

| 編號  | 里別  | 神壇、寺廟、財團法人寺廟名 | 教別 | 負責人姓名 | 地 址             | 電 話                     | 奉祀主神  | 祭典日期                      | 建立日期        |
|-----|-----|---------------|----|-------|-----------------|-------------------------|-------|---------------------------|-------------|
| 145 | 林泉里 | 天台玉皇宮         | 道教 | 洪端濟   | 幽雅路杏林巷3號        | 28947466                | 太上老君  | 農曆 2 月 15 日               | 民國38年10月0日  |
| 146 | 林泉里 | 北投玉佛寺         | 佛教 | 劉獻上   | 幽雅路杏林巷35之1號     | 28942913                | 佛祖    | 農曆 4 月 8 日                | 民國76年0月0日   |
| 147 | 林泉里 | 永興宮           | 道教 | 徐添發   | 幽雅路杏林巷2號        | 28953923、<br>28914129   | 中壇元帥  | 農曆 9 月 7 日                | 民國58年9月0日   |
| 148 | 林泉里 | 玄武宮           | 道教 | 許秀貴   | 幽雅路杏林巷3之1號      | 28924689                | 玄天上帝  | 農曆 3 月 3 日                | 民國84年10月0日  |
| 149 | 林泉里 | 西宏寺           | 佛教 | 何正雄   | 幽雅路杏林巷3之1號      | 28941638                | 觀音菩薩  | 農曆 2 月 19 日               | 民國56年0月0日   |
| 150 | 林泉里 | 佛恩寺           | 佛教 | 許傳齡   | 中山路28之一及之三號地下1樓 | 28950116                | 三寶佛   | 農曆 2 月 19 日<br>農曆 4 月 8 日 | 民國82年5月12日  |
| 151 | 林泉里 | 妙音精舍          | 佛教 | 劉愛春   | 幽雅路杏林巷29號       | 28953622                | 佛祖    | 農曆 4 月 8 日                | 民國87年3月23日  |
| 152 | 林泉里 | 東聖宮           | 道教 | 李何寶鳳  | 幽雅路杏林巷3號之1      | 28956128                | 東華帝君  | 農曆 2 月 5 日                | 民國66年7月16日  |
| 153 | 林泉里 | 修德堂           | 道教 | 陳美雲   | 幽雅路杏林巷2號樓       | 28952158                | 瑤池金母  | 農曆 7 月 18 日               | 民國74年4月1日   |
| 154 | 林泉里 | 曼陀寺           | 佛教 | 張淑女   | 幽雅路杏林巷20之2號     | 28917283                | 釋迦牟尼佛 | 農曆 4 月 8 日                | 民國68年12月28日 |
| 155 | 林泉里 | 曹洞寺           | 佛教 | 曾照君   | 幽雅路杏林巷2號之7      | 28918570                | 佛祖    | 農曆 4 月 8 日                | 民國54年12月8日  |
| 156 | 林泉里 | 普庵精舍          | 佛教 | 劉翠金   | 幽雅路杏林巷3之2號      | 28934586                | 佛祖    | 農曆每月 1 日<br>農曆每月 15 日     | 民國88年0月0日   |
| 157 | 林泉里 | 萬應公           | 道教 | 牟澤金   | 地熱谷內路           | 28924926                | 有應公   | 農曆 7 月 11 日               | 民國0年0月0日    |
| 158 | 林泉里 | 福林宮           | 道教 | 鐘金吉   | 溫泉路149號旁        | 28931874、<br>0931164872 | 土地公   | 農曆 7 月 15 日               | 民國0年0月0日    |
| 159 | 林泉里 | 福慧禪寺          | 佛教 | 蘇素月   | 幽雅路杏林巷3之3號      | 28920021                | 佛祖    | 農曆 4 月 8 日                | 民國67年3月1日   |
| 160 | 林泉里 | 鐘鼓峒           | 佛教 | 張順榮   | 幽雅路杏林巷3之1號2樓    | 28955717                | 釋迦牟尼佛 | 農曆 2 月 15 日               | 民國41年3月0日   |

## 3-3 臺北市北投區神壇、寺廟、財團法人寺廟一覽表(續 10)

中華民國 94 年底

| 編號  | 里別  | 神壇、寺廟、財團法人寺廟名 | 教別 | 負責人姓名 | 地 址            | 電 話                   | 奉祀主神     | 祭典日期                | 建立日期        |
|-----|-----|---------------|----|-------|----------------|-----------------------|----------|---------------------|-------------|
| 161 | 林泉里 | 靈泉山普濟寺        | 佛教 | 吳滿    | 溫泉路112號        | 28914386              | 觀音菩薩     | 農曆 2/19、6/19、9/19 日 | 民國0年0月0日    |
| 162 | 林泉里 | 靈泉寺           | 佛教 | 康目莉   | 溫泉路170號        | 28912462              | 觀音菩薩     |                     | 民國39年0月0日   |
| 163 | 中心里 | 北投玉玄宮         | 道教 | 陳玉興   | 珠海路17號1樓       | 28918126、<br>28916641 | 北極玄天真武上帝 | 農曆 3 月 3 日          | 民國69年8月1日   |
| 164 | 中心里 | 台北慈善宮         | 道教 | 魏飛龍   | 珠海路49號         | 28921789              | 正一天師     | 農曆 1 月 15 日         | 民國72年0月0日   |
| 165 | 中心里 | 明聖壇           | 道教 | 陳清國   | 大業路719之1號1樓    | 28918367              | 關聖帝君     | 農曆 6 月 24 日         | 民國76年6月24日  |
| 166 | 中心里 | 草山地母無極五母宮     | 道教 | 黃崇吉   | 泉源路69之1號       | 28964424              | 虛空地母     | 農曆 10 月 18 日        | 民國85年11月0日  |
| 167 | 中心里 | 觀音佛堂          | 佛教 | 陳盛雄   | 珠海路49號2樓       | 28924991、<br>28913581 | 三寶佛      |                     | 民國0年0月0日    |
| 168 | 中庸里 | 順天宮           | 道教 | 李林素香  | 雙全街14巷2號2樓     | 28922655              | 天上聖母     | 農曆 10 月 5 日         | 民國63年12月0日  |
| 169 | 中庸里 | 磺田福佑宮         | 道教 | 陳春來   | 大業路667巷臨8號     | 28912583              | 福德正神     | 農曆 8 月 21 日         | 民國43年8月21日  |
| 170 | 開明里 | 北投七媽廟         | 道教 | 趙利億   | 永興路2段22號1樓     | 28915688              | 一氣宗主     | 農曆 7 月 12 日         | 民國63年5月20日  |
| 171 | 開明里 | 玄妙寺           | 佛教 | 高冰梅   | 復興一路52巷11號     | 28916807              | 佛祖       | 農曆 4 月 8 日          | 民國84年4月1日   |
| 172 | 開明里 | 無極天道堂         | 道教 | 卓秋吉   | 復興四路8巷14號      | 28933635              | 天上聖母     | 農曆 3 月 23 日         | 民國80年10月17日 |
| 173 | 開明里 | 開明慈惠堂         | 道教 | 吳好    | 翠宜路20號         | 28965387、<br>28945752 | 瑤池金母     | 國曆 5 月未填日           | 民國67年2月5日   |
| 174 | 中和里 | 北聖太子堂         | 道教 | 蘇水金   | 中和街380之6號      | 28932845              | 中壇元帥     | 農曆 9 月 9 日          | 民國80年12月18日 |
| 175 | 中和里 | 玉虛宮           | 道教 | 陳世雄   | 中和街382巷2弄12號1樓 | 28914301              | 元始天尊     | 農曆 1 月 1 日          | 民國73年4月1日   |
| 176 | 智仁里 | 十方菩提精舍        | 佛教 | 魏蘭妹   | 杏林二路76號5之2樓    | 28978783              | 釋迦牟尼佛    |                     | 民國87年11月15日 |

## 3-3 臺北市北投區神壇、寺廟、財團法人寺廟一覽表(續 11)

中華民國 94 年底

| 編號  | 里別  | 神壇、寺廟、財團法人寺廟名 | 教別      | 負責人姓名    | 地 址             | 電 話                     | 奉祀主神         | 祭典日期        | 建立日期        |
|-----|-----|---------------|---------|----------|-----------------|-------------------------|--------------|-------------|-------------|
| 177 | 智仁里 | 北投竹林堂         | 道教      | 李佶明      | 中和街493巷1弄8號1樓   | 28919415                | 圓通自在天尊       | 農曆 2 月 19 日 | 民國74年5月10日  |
| 178 | 秀山里 | 元山殿           | 道教      | 何振源      | 秀山路85巷115號      | 28958804                | 圓通自在天尊       |             | 民國71年11月29日 |
| 179 | 秀山里 | 正覺禪寺          | 佛教      | 邱鴻光      | 秀山路85巷73、75、77號 | 28953211                | 釋迦牟尼佛        | 農曆 4 月 7 日  | 民國81年8月1日   |
| 180 | 秀山里 | 南天宮           | 道教      | 許巧芸      | 中和街474巷65弄10號   | 28971323、<br>0911826545 | 天上聖母         | 農曆 3 月 23 日 | 民國91年10月16日 |
| 181 | 秀山里 | 南海宮           | 道教      | 洪寶鳳      | 中和街474巷23號      | 28922279                | 觀音菩薩         | 農曆 6 月 19 日 | 民國70年1月15日  |
| 182 | 豐年里 | 保德宮           | 道教      | 陳朝枝      | 大業路517巷臨58號     | 28929956、<br>28940595   | 池府千歲         | 農曆 6 月 18 日 | 民國60年10月0日  |
| 183 | 豐年里 | 南昆府           | 道教      | 林元寶      | 中央北路2段397號1樓    | 28920005                | 五府千歲         | 農曆 6 月 15 日 | 民國72年10月0日  |
| 184 | 豐年里 | 順天堂           | 道教      | 孫彭滿<br>妹 | 豐年路2段74號1樓      | 28910309                | 瑤池金母         | 農曆 7 月 18 日 | 民國68年8月0日   |
| 185 | 豐年里 | 獅頭宮           | 道教      | 張文生      | 中央北路2段31號5樓     | 28950980                | 西王金母         | 農曆 7 月 18 日 | 民國65年10月1日  |
| 186 | 豐年里 | 萬方百姓堂         | 道教      | 陳朝枝      | 豐年公園旁路          | 28955058                | 百姓公          | 農曆 7 月 27 日 | 民國77年8月0日   |
| 187 | 豐年里 | 福德宮           | 道教      |          | 大業路527巷臨51號     | 28926583                | 福德正神         | 農曆 8 月 10 日 | 民國74年10月16日 |
| 188 | 稻香里 | 北玄宮           | 道教      | 楊文郎      | 石仙路1巷14號1樓      | 28912215、<br>0910268228 | 北極玄天真<br>武上帝 | 農曆 1 月 9 日  | 民國84年8月25日  |
| 189 | 稻香里 | 明智宮           | 道教      | 劉青暉      | 稻香路214號         | 28960806                | 王禪老祖         | 農曆 3 月 26 日 | 民國78年4月6日   |
| 190 | 稻香里 | 華林講堂          | 一貫<br>教 | 高麗秀      | 稻香路150巷6號       | 28960418                | 明明上帝         |             | 民國81年1月26日  |
| 191 | 稻香里 | 集應廟           | 道教      | 林瑞圖      | 稻香路134號         | 28947795                | 保儀尊王         | 農曆 2 月 2 日  | 民國48年4月0日   |
| 192 | 桃源里 | 慈德宮           | 道教      | 賴春連      | 中央北路3段40巷20弄13號 | 28943158                | 天上聖母         | 農曆 3 月 23 日 | 民國79年9月20日  |

## 3-3 臺北市北投區神壇、寺廟、財團法人寺廟一覽表(續 12)

中華民國 94 年底

| 編號  | 里別  | 神壇、寺廟、財團法人寺廟名 | 教別 | 負責人姓名 | 地 址                 | 電 話                   | 奉祀主神  | 祭典日期                  | 建立日期        |
|-----|-----|---------------|----|-------|---------------------|-----------------------|-------|-----------------------|-------------|
| 193 | 一德里 | 一德福壽宮         | 道教 | 林黃幸子  | 中央北路4段60巷內          | 28957195              | 福德正神  | 農曆 8 月 16 日           | 民國0年0月0日    |
| 194 | 一德里 | 公正橋福德宮        | 道教 | 林木樹   | 大業路527巷161弄12號      | 28946342              | 福德正神  | 農曆 10 月 25 日          | 民國75年10月1日  |
| 195 | 一德里 | 慈音堂           | 道教 | 陳素滿   | 一心路1巷5號之前           | 28942649              | 觀音菩薩  | 農曆 9 月 19 日           | 民國80年0月0日   |
| 196 | 一德里 | 聖忠堂           | 道教 | 陳美華   | 中央北路4段589號樓         | 28948572              | 地藏王菩薩 | 農曆 7 月 29 日           | 民國65年5月0日   |
| 197 | 一德里 | 覺道堂           | 道教 | 張萬俊   | 中央北路4段316巷1弄4號      | 28923430、<br>28948329 | 太上道祖  | 農曆 2 月 15 日           | 民國77年11月29日 |
| 198 | 關渡里 | 晉天堂           | 道教 | 陳毅明   | 大度路3段301巷128弄7-3號1樓 | 28581893、<br>26213315 | 關聖帝君  | 農曆 6 月 24 日           | 民國90年12月15日 |
| 199 | 關渡里 | 惠天慈惠堂         | 道教 | 黃寶珠   | 知行路83號5樓            | 28588182              | 瑤池金母  | 農曆 7 月 18 日           | 民國92年2月16日  |
| 200 | 關渡里 | 聖天宮           | 道教 | 林福麟   | 大度路3段301巷160號樓      | 28581445、<br>28582435 | 媽祖    | 農曆 3 月 23 日           | 民國80年5月30日  |
| 201 | 關渡里 | 聖神金元殿         | 道教 | 林乾助   | 知行路304號5樓           | 28581768              | 天上聖母  | 農曆 3 月 18 日           | 民國65年3月15日  |
| 202 | 關渡里 | 福德宮           | 道教 | 魏牡丹菊  | 知行路4號旁              | 28582530              | 福德正神  | 農曆每月 1 日<br>農曆每月 15 日 | 民國77年5月0日   |
| 203 | 關渡里 | 應合壇           | 道教 | 何明立   | 知行路4-3號樓            | 28584936              | 三清道祖  |                       | 民國93年9月16日  |
| 204 | 關渡里 | 關渡山後福德宮       | 道教 | 陳來發   | 中央北路4段601巷臨7號       | 28586485              | 福德正神  | 農曆 2 月 2 日            | 民國50年7月1日   |
| 205 | 泉源里 | 九天宮           | 道教 | 陳朝福   | 登山路17之6號            | 28940877              | 九天玄女  | 農曆 1 月 9 日            | 民國89年1月9日   |
| 206 | 泉源里 | 十八份福德宮        | 道教 | 詹福昌   | 東昇路15之1號            | 28966260              | 福德正神  | 農曆 2 月 2 日            | 民國45年0月0日   |
| 207 | 泉源里 | 太乙宮           | 道教 | 蔡子謀   | 登山路75號              | 28914289              | 三山國王  | 農曆 2 月 25 日           | 民國80年1月24日  |
| 208 | 泉源里 | 王爺廟           | 道教 | 楊錦相   | 登山路25號              | 28960525              | 池府千歲  | 農曆 6 月 15 日           | 民國79年6月15日  |

## 3-3 臺北市北投區神壇、寺廟、財團法人寺廟一覽表(續完)

中華民國 94 年底

| 編號  | 里別  | 神壇、寺廟、財團法人寺廟名稱 | 教別 | 負責人姓名    | 地 址         | 電 話                    | 奉祀主神     | 祭典日期                | 建立日期       |
|-----|-----|----------------|----|----------|-------------|------------------------|----------|---------------------|------------|
| 209 | 泉源里 | 北投天台彩霞宮        | 道教 | 曾金蟬      | 泉源路241之1號   | 28966321               | 瑤池金母     | 農曆7月18日<br>農曆10月18日 | 民國57年6月0日  |
| 210 | 泉源里 | 北投慈惠堂          | 道教 | 陳聰明      | 登山路2-3號     | 28913785<br>0915014356 | 瑤池金母     | 農曆9月23日             | 民國55年9月14日 |
| 211 | 泉源里 | 玉靈宮            | 道教 | 林志龍      | 登山路25之1號    | 28941799               | 觀音菩薩     | 農曆9月19日             | 民國88年7月0日  |
| 212 | 泉源里 | 張公聖君廟          | 道教 | 詹福昌      | 登山路98號      | 28945657               | 張公聖君     | 農曆7月18日             | 民國前0年0月0日  |
| 213 | 泉源里 | 頂湖土地公廟         | 佛教 | 陳進治      | 東昇路116號對面   | 28919539               | 福德正神     | 農曆2月2日              | 民國58年0月0日  |
| 214 | 湖山里 | 丁玄堂            | 道教 | 王正重      | 紗帽路18號      | 28616747               | 丁府八千歲    | 農曆7月1日              | 民國67年10月0日 |
| 215 | 湖山里 | 大坑福德廟          | 道教 | 張道德      | 湖山路2段40號    | 28610666               | 福德正神     | 農曆2月2日<br>農曆8月15日   | 民國55年2月2日  |
| 216 | 湖山里 | 妙天宮            | 道教 | 陳慧玲      | 紗帽路14之18號   | 28622948               | 天上聖母     | 農曆3月23日             | 民國54年3月23日 |
| 217 | 湖山里 | 紗帽山宮           | 道教 | 廖守男      | 湖底路湖山國小前    | 28616557               | 福德正神     | 農曆2月15日             | 民國38年0月0日  |
| 218 | 湖山里 | 陽明禪寺           | 佛教 | 許林金<br>金 | 湖山路1段42之2號  | 28613968               | 觀音菩薩     | 農曆7月15日             | 民國72年1月5日  |
| 219 | 湖山里 | 集賢堂            | 佛教 | 張登才      | 紗帽路14之10號   | 28617015               | 南無大自在王如來 |                     | 民國70年0月0日  |
| 220 | 湖山里 | 慈聖宮            | 道教 | 蔡秀梅      | 紗帽路13號      | 28610668               | 天上聖母     | 農曆3月23日             | 民國60年0月0日  |
| 221 | 大屯里 | 清水宮            | 道教 | 陳志明      | 復興三路520巷20號 | 28954723<br>28977685   | 清水祖師     | 農曆1月6日              | 民國60年5月1日  |
| 222 | 大屯里 | 蓮居山淨華蓮苑        | 佛教 | 許玉真      | 復興三路520巷1號  | 28910255               | 釋迦牟尼佛    |                     | 民國82年12月1日 |
| 223 | 湖田里 | 光泉寺            | 佛教 | 范枝全      | 竹子湖路56之4號   | 28618075               | 釋迦牟尼佛    | 農曆4月8日              | 民國75年3月1日  |
| 224 | 湖田里 | 湖慈南海寺          | 佛教 | 白順安      | 竹子湖路88之3號   | 28613335               | 觀音菩薩     | 農曆2月19日             | 民國71年2月1日  |

編製日期：94年1月20日

附 註：本表請以「宗教宗祠輔助管理系統」之資料填報。

資料來源：本所民政課

## 3-4 臺北市北投區聚會所、財團法人教會一覽表

中華民國 94 年底

| 編號 | 里別  | 聚會所、財團法人教會名稱         | 教別  | 負責人姓名 | 地址               | 電話                | 建立日期        |
|----|-----|----------------------|-----|-------|------------------|-------------------|-------------|
| 1  | 文林里 | 財團法人台北市基督教使徒信心會      | 基督教 | 王小星   | 文林北路244巷41號      | 28232501 28230561 | 民國62年8月2日   |
| 2  | 榮光里 | 財團法人新約教會石碑教會         | 基督教 | 林莉君   | 石碑路1段166巷11號5樓   | 28236138          | 民國89年10月7日  |
| 3  | 榮華里 | 財團法人台北基督徒石碑禮拜堂       | 基督教 | 何照洪   | 明德路281號2樓        | 28216407          | 民國74年6月21日  |
| 4  | 振華里 | 財團法人基督教天母靈泉堂         | 基督教 | 蔡世仁   | 榮華三路48號2樓        | 28219598          | 民國84年7月10日  |
| 5  | 永欣里 | 財團法人台北市猶太教會          | 其他  | 傅瑞明   | 石碑路2段315巷37號     | 28748722          | 民國66年5月16日  |
| 6  | 吉慶里 | 財團法人台北市基督教三愛會        | 基督教 | 高麗花   | 石碑路1段71巷15弄3號    | 28214532          | 民國62年11月10日 |
| 7  | 立農里 | 財團法人台北市中華基督教長老會石碑信友堂 | 基督教 | 魏主榮   | 立農街1段572號        | 28219248          | 民國87年3月30日  |
| 8  | 立農里 | 財團法人臺北市基督教石碑浸信會      | 基督教 | 盧錦鑾   | 吉利街259巷7-2號2樓    | 28213734          | 民國90年7月26日  |
| 9  | 長安里 | 財團法人北投基督徒聚會處         | 基督教 | 陳餘均   | 中央北路1段44號2樓      | 28915314          | 民國61年12月31日 |
| 10 | 長安里 | 財團法人台北市新北投基督長老教會     | 基督教 | 林昭基   | 溫泉路35-2號         | 28926580、28918724 | 民國76年8月17日  |
| 11 | 中心里 | 財團法人台北市天主教善牧修女會      | 天主教 | 鄧潔華   | 中和街20巷28號4樓      | 28912363          | 民國89年9月18日  |
| 12 | 中心里 | 財團法人台北市基督教中國福音會      | 基督教 | 李錦綸   | 中和街49號3樓         | 28964528          | 民國88年2月6日   |
| 13 | 智仁里 | 財團法人台灣基督教道生長老會北投中和教會 | 基督教 | 柯淑貞   | 中和街493巷6-3號      | 28958686 28982261 | 民國76年6月9日   |
| 14 | 秀山里 | 財團法人台灣基督教道生長老會       | 基督教 | 翁中亮   | 中和街474巷2弄3號      | 28912634          | 民國78年1月18日  |
| 15 | 秀山里 | 財團法人臺灣基督教道生院         | 基督教 | 翁瑞亨   | 中和街錫安巷112號       | 28976777 28922836 | 民國49年2月4日   |
| 16 | 文林里 | 財團法人真耶穌教會台灣總會石碑分會    | 基督教 | 高春霖   | 致遠一路1段27號1樓      | 28233734          | 民國67年8月1日   |
| 17 | 石碑里 | 基督教門諾會錫安新城教會         | 基督教 | 林志明   | 致遠一路1段46弄4號樓     | 28232720          | 民國63年9月8日   |
| 18 | 吉慶里 | 耶和華見證人台北石碑聚會所        | 基督教 | 詹盛林   | 石碑路1段71弄6號3、4樓   | 28742754          | 民國53年5月8日   |
| 19 | 立賢里 | 尊賢長老教會               | 基督教 | 康進順   | 承德路7段342弄26巷1號1樓 | 28223141          | 民國67年1月1日   |
| 20 | 清江里 | 財團法人中華基督教行道會北投教會     | 基督教 | 陶長青   | 崇仁路1段17弄1號       | 28934758          | 民國54年5月14日  |
| 21 | 清江里 | 財團法人北部台灣基督長老教會北投教會   | 基督教 | 康知禮   | 中央南路1段77號        | 28912370          | 民國前35年3月21日 |
| 22 | 中心里 | 臺灣基督長老教會北投教會         | 基督教 | 翁哲雄   | 泉源路12號 3樓之一      | 25523161          | 民國前36年3月21日 |
| 23 | 中庸里 | 財團法人真耶穌教會北投教會        | 基督教 | 卓英治   | 雙全街 6弄 1號 1樓     | 28919395          | 民國59年7月1日   |
| 24 | 中庸里 | 基督教浸信會新北投教會          | 基督教 | 金善興   | 雙全街 9號 2樓        | 28962561          | 民國89年7月1日   |
| 25 | 中庸里 | 天主教聖高隆邦堂             | 天主教 | 武裕洲   | 大業路695號1樓        | 28915838          | 民國56年11月22日 |
| 26 | 中和里 | 自立長老會新北投教會           | 基督教 | 毛天成   | 中和街377號          | 28914646          | 民國77年12月22日 |
| 27 | 關渡里 | 關渡教會                 | 基督教 | 蘇連成   | 知行路288號 2樓       | 28582874          | 民國0年0月0日    |

編製日期：94年1月20日

附註：本表請以「宗教宗祠輔助管理系統」之資料填報。

資料來源：本所民政課



### 3-5 臺北市北投區宗教團體興辦公益慈善及社會教化事業概況

中華民國 94 年底

單位：所

| 宗教別 | 醫療機構 |     | 文 教 機 構 |     |     |     |     |      |      |        | 公 益 慈 善 事 業 |      |        |         |        |        |        |         |
|-----|------|-----|---------|-----|-----|-----|-----|------|------|--------|-------------|------|--------|---------|--------|--------|--------|---------|
|     | 醫院數  | 診所數 | 大學數     | 專科數 | 中學數 | 職校數 | 小學數 | 幼稚園數 | 托兒所數 | 圖書閱覽室數 | 其他          | 養老院數 | 殘障教養院數 | 青少年輔導院數 | 福利基金會數 | 學生宿舍處數 | 技藝研習處數 | 社會服務中心數 |
| 計   | -    | -   | -       | -   | -   | -   | -   | -    | -    | 2      | -           | -    | -      | -       | -      | -      | -      | -       |
| 道   |      |     |         |     |     |     |     |      |      | 2      |             |      |        |         |        |        |        |         |
| 佛   |      |     |         |     |     |     |     |      |      |        |             |      |        |         |        |        |        |         |
| 理   |      |     |         |     |     |     |     |      |      |        |             |      |        |         |        |        |        |         |
| 軒   |      |     |         |     |     |     |     |      |      |        |             |      |        |         |        |        |        |         |
| 天   |      |     |         |     |     |     |     |      |      |        |             |      |        |         |        |        |        |         |
| 一   |      |     |         |     |     |     |     |      |      |        |             |      |        |         |        |        |        |         |
| 天   |      |     |         |     |     |     |     |      |      |        |             |      |        |         |        |        |        |         |
| 儒   |      |     |         |     |     |     |     |      |      |        |             |      |        |         |        |        |        |         |
| 大   |      |     |         |     |     |     |     |      |      |        |             |      |        |         |        |        |        |         |
| 亥   |      |     |         |     |     |     |     |      |      |        |             |      |        |         |        |        |        |         |
| 彌   |      |     |         |     |     |     |     |      |      |        |             |      |        |         |        |        |        |         |
| 勒   |      |     |         |     |     |     |     |      |      |        |             |      |        |         |        |        |        |         |
| 大   |      |     |         |     |     |     |     |      |      |        |             |      |        |         |        |        |        |         |
| 道   |      |     |         |     |     |     |     |      |      |        |             |      |        |         |        |        |        |         |
| 華   |      |     |         |     |     |     |     |      |      |        |             |      |        |         |        |        |        |         |
| 聖   |      |     |         |     |     |     |     |      |      |        |             |      |        |         |        |        |        |         |
| 皇   |      |     |         |     |     |     |     |      |      |        |             |      |        |         |        |        |        |         |
| 天   |      |     |         |     |     |     |     |      |      |        |             |      |        |         |        |        |        |         |
| 救   |      |     |         |     |     |     |     |      |      |        |             |      |        |         |        |        |        |         |
| 中   |      |     |         |     |     |     |     |      |      |        |             |      |        |         |        |        |        |         |
| 黃   |      |     |         |     |     |     |     |      |      |        |             |      |        |         |        |        |        |         |
| 其   |      |     |         |     |     |     |     |      |      |        |             |      |        |         |        |        |        |         |
| 計   |      |     | 1       | -   | -   | -   | -   | -    | -    | -      | -           | 1    | -      | -       | -      | 1      | -      | -       |
| 天   |      |     |         |     |     |     |     |      |      |        |             |      |        |         |        |        |        |         |
| 主   |      |     |         |     |     |     |     |      |      |        |             |      |        |         |        |        |        |         |
| 督   |      |     | 1       | -   | -   | -   | -   | -    | -    | -      | -           | 1    | -      | -       | -      | 1      | -      | -       |
| 回   |      |     |         |     |     |     |     |      |      |        |             |      |        |         |        |        |        |         |
| 天   |      |     |         |     |     |     |     |      |      |        |             |      |        |         |        |        |        |         |
| 理   |      |     |         |     |     |     |     |      |      |        |             |      |        |         |        |        |        |         |
| 巴   |      |     |         |     |     |     |     |      |      |        |             |      |        |         |        |        |        |         |
| 哈   |      |     |         |     |     |     |     |      |      |        |             |      |        |         |        |        |        |         |
| 伊   |      |     |         |     |     |     |     |      |      |        |             |      |        |         |        |        |        |         |
| 光   |      |     |         |     |     |     |     |      |      |        |             |      |        |         |        |        |        |         |
| 達   |      |     |         |     |     |     |     |      |      |        |             |      |        |         |        |        |        |         |
| 基   |      |     |         |     |     |     |     |      |      |        |             |      |        |         |        |        |        |         |
| 會   |      |     |         |     |     |     |     |      |      |        |             |      |        |         |        |        |        |         |
| 其   |      |     |         |     |     |     |     |      |      |        |             |      |        |         |        |        |        |         |

編製日期：94年1月20日

資料來源：本所民政課

3-6 臺北市北投區里民大會出席情形及建議案件數  
中華民國 94 年

| 里別  | 會期時間  | 轄區總人數  | 出席里民人數 | 出席率 %  | 建議案件 (件) |    |    |    |    |    |    |    |    |    |    |      |     | 執行情形 (件) |         |         |        |        |        |
|-----|-------|--------|--------|--------|----------|----|----|----|----|----|----|----|----|----|----|------|-----|----------|---------|---------|--------|--------|--------|
|     |       |        |        |        | 小計       | 民政 | 財政 | 建設 | 教育 | 工務 | 社會 | 警政 | 衛生 | 地政 | 環保 | 都市發展 | 自來水 | 其他       | A級已依案執行 | B級正依案執行 | C級計畫執行 | D級無法辦理 | E級尚未答覆 |
| 總計  |       | 13,164 | 663    | 5.04%  | 38       | 2  | -  | 1  | -  | 20 | -  | 6  | 1  | -  | 7  | 1    | -   | -        | 34      | -       | 1      | 2      | -      |
| 福興里 | 4/27  | 2,346  | 140    | 5.97%  | 12       |    |    | 1  |    | 7  |    | 2  |    |    | 2  |      |     | 10       |         |         |        | 2      |        |
| 洲美里 | 2/11  | 710    | 122    | 17.18% | 2        |    |    |    |    |    |    |    |    | 1  | 1  |      |     | 2        |         |         |        |        |        |
| 東華里 | 9/28  | 1,547  | 53     | 3.43%  | 15       | 1  |    |    |    | 9  |    | 3  |    |    | 2  |      |     | 15       |         |         |        |        |        |
| 開明里 | 5/11  | 2,373  | 285    | 12.01% | 5        | 1  |    |    |    | 2  |    |    | 1  |    | 1  |      |     | 4        |         |         |        |        |        |
| 中心里 | 10/27 | 6,188  | 63     | 1.02%  | 4        |    |    |    |    | 2  |    | 1  |    |    | 1  |      |     | 3        |         | 1       |        |        |        |

編製日期：94年1月20日

資料來源：本所民政課

### 3-7 臺北市北投區改善市容查報有關案件執行情形

中華民國 94 年

單位：件

| 查報事項   | 總計    | 一、                           | 二、                    | 三、                       | 四、          | 五、                       | 六、             | 七、              | 八、                | 九、                | 十、            |
|--------|-------|------------------------------|-----------------------|--------------------------|-------------|--------------------------|----------------|-----------------|-------------------|-------------------|---------------|
|        |       | 道路、水溝、下水道、橋樑、河川、堤防等公共設施之損壞事項 | 公園、綠地、行道樹等之維護、修剪及扶正事項 | 廢棄物、廢土、水溝、下水道、公廁等之清理維護事項 | 配合全國廣告物改善方案 | 交通號(標誌、標線)之修復及移除廢棄交通標誌事項 | 門牌、街道巷弄名號之維護事項 | 違規張貼、噴漆小廣告之清除事項 | 路燈、水電、瓦斯設施之損壞修復事項 | 其他有礙市容觀瞻及妨害公共安全事項 | 競選廣告物之改善、移除事項 |
| 合計     | 8,330 | 1,833                        | 3                     | 3,648                    | 278         | 1,027                    | 87             | -               | 1,324             | 128               | 2             |
| 查報收件   | -     |                              |                       |                          |             |                          |                |                 |                   |                   |               |
| 移文     | -     |                              |                       |                          |             |                          |                |                 |                   |                   |               |
| 短期計畫   | 11    | 2                            | 1                     | -                        | -           | 4                        | -              | -               | 2                 | 2                 | -             |
| 長期計畫   | 108   | 66                           | -                     | -                        | -           | 29                       | 2              | -               | 11                | -                 | -             |
| 無法辦理完工 | 55    | 10                           | 2                     | 4                        | -           | 18                       | 2              | -               | 16                | 3                 | -             |
| 查驗未通過  | -     |                              |                       |                          |             |                          |                |                 |                   |                   |               |
| 查驗未執行  | -     |                              |                       |                          |             |                          |                |                 |                   |                   |               |
| 結案     | 8,156 | 1,755                        |                       | 3,644                    | 278         | 976                      | 83             |                 | 1,295             | 123               | 2             |

編製日期：94年1月20日

附註：待改分 件；改列非市容查報 件；轉府外單位 件。

資料來源：本所民政課

3-8 臺北市北投區鄰長異動概況  
中華民國 94 年

| 月 底 別  | 現有鄰數 | 當月底實有<br>鄰長數 | 當 月 底 實 有 鄰 長 數 與 現 有 鄰 數 不 符 原 因 |    |           |           |             | 當月行政<br>區域調整<br>增加鄰數 | 備註 |     |
|--------|------|--------------|-----------------------------------|----|-----------|-----------|-------------|----------------------|----|-----|
|        |      |              | 合計                                | 空鄰 | 遷出<br>未補聘 | 死亡<br>未補聘 | 任期屆滿<br>未遴聘 |                      |    | 其 他 |
| 1 月 底  | 817  | 811          | 6                                 | -  | -         | 2         | 4           | -                    |    |     |
| 2 月 底  | 817  | 812          | 5                                 | -  | -         | 1         | 4           | -                    |    |     |
| 3 月 底  | 817  | 812          | 5                                 | -  | -         | 2         | 3           | -                    |    |     |
| 4 月 底  | 817  | 813          | 4                                 | -  | -         | 1         | 3           | -                    |    |     |
| 5 月 底  | 817  | 810          | 7                                 | -  | 2         | 2         | 3           | -                    |    |     |
| 6 月 底  | 817  | 811          | 6                                 | -  | 2         | -         | 3           | 1                    |    |     |
| 7 月 底  | 817  | 811          | 6                                 | -  | 2         | -         | 3           | 1                    |    |     |
| 8 月 底  | 817  | 812          | 5                                 | -  | 2         | -         | 3           | -                    |    |     |
| 9 月 底  | 817  | 813          | 4                                 | -  | 2         | -         | 2           | -                    |    |     |
| 10 月 底 | 817  | 812          | 5                                 | -  | 2         | -         | 2           | 1                    |    |     |
| 11 月 底 | 817  | 812          | 5                                 | -  | 2         | -         | 2           | 1                    |    |     |
| 12 月 底 | 817  | 811          | 6                                 | -  | 2         | 1         | 2           | 1                    |    |     |

編製日期：94 年 1 月 20 日

資料來源：本所民政課

## 3-9 臺北市北投區各級學校一覽表(續)

中華民國 94 年底

| 學校名稱             | 現任校長 | 所在里 | 地址            |
|------------------|------|-----|---------------|
| 國立政治作戰學校         | 于茂生  | 文化里 | 中央北路二段七十號     |
| 國立陽明大學           | 吳妍華  | 東華里 | 立農街二段 155 號   |
| 國立臺北護理學院         | 鍾聿琳  | 振華里 | 明德路 365 號     |
| 國立臺北藝術大學         | 邱坤良  | 一德里 | 學園路 1 號       |
| 私立北台科學技術學院       | 鄒宏基  | 一德里 | 學園路 2 號       |
| 拿撒勒人會神學院         | 魏金華  | 關渡里 | 知行路 212 號     |
| 私立馬偕醫護管理專科學校     | 蘇聰賢  | 關渡里 | 聖景路 92 號      |
| 市立復興高級中學         | 陳萬富  | 開明里 | 復興路四路 70 號    |
| 市立中正高級中學         | 劉正鳴  | 建民里 | 文林北路 77 號     |
| 私立惇敘高級工商職業學校     | 李繼來  | 泉源里 | 泉源路 221 號     |
| 私立志仁高級家事商業工商職業學校 | 溫少逸  | 一德里 | 一德街 75 號      |
| 私立十信高級中學         | 盧瑞財  | 大同里 | 大業路 514 號     |
| 私立薇閣高級中學         | 李光倫  | 中心里 | 珠海路 50 號      |
| 市立桃源國民中學         | 蕭梨梨  | 一德里 | 中央北路四段 48 號   |
| 市立新民國民中學         | 張銀釵  | 林泉里 | 新民路 10 號      |
| 市立石牌國民中學         | 黃勝賢  | 吉利里 | 石牌路一段 139 號   |
| 市立北投國民中學         | 林煌欽  | 長安里 | 光明路 180 號     |
| 市立明德國民中學         | 葛虹   | 建民里 | 明德路 50 號      |
| 市立關渡國民中學         | 張振章  | 關渡里 | 知行路 212 號     |
| 私立奎山中學           | 鄭鐳   | 榮華里 | 明德路 200 號     |
| 私立薇閣中學           | 李光倫  | 中心里 | 珠海路 50 號      |
| 市立文化國民小學         | 黃三吉  | 文化里 | 文化三路 1 號      |
| 市立文林國民小學         | 范金玉  | 建民里 | 文林北路 155 號    |
| 市立明德國民小學         | 林玫伶  | 榮華里 | 明德路 190 號     |
| 市立泉源國民小學         | 蔡若蘋  | 泉源里 | 東昇路 34 號      |
| 市立湖山國民小學         | 何怡君  | 湖山里 | 湖底路 11 號      |
| 市立湖田國民小學         | 黃碧   | 湖山里 | 竹子湖路 17 之 2 號 |
| 市立洲美國民小學         | 徐建華  | 洲美里 | 洲美路 185 號     |
| 市立立農國民小學         | 曾郁敏  | 立農里 | 立農街一段 250 號   |

## 3-9 臺北市北投區各級學校一覽表(續 1)

中華民國 94 年底

| 學校名稱        | 現任校長 | 所在里 | 地址                       |
|-------------|------|-----|--------------------------|
| 市立石牌國民小學    | 李玉惠  | 吉利里 | 石牌路一段 137 號              |
| 市立桃源國民小學    | 陳平興  | 桃源里 | 中央北路三段 40 巷 45 號         |
| 市立關渡國民小學    | 李寶琳  | 關渡里 | 中央北路四段 581 號             |
| 市立北投國民小學    | 胡應銘  | 大同里 | 中央北路一段 73 號              |
| 市立義方國民小學    | 李田政  | 開明里 | 開明街 71 號                 |
| 市立清江國民小學    | 徐金章  | 奇岩里 | 中央北路四段 581 號             |
| 市立逸仙國民小學    | 蔡志鏗  | 中心里 | 新民路 2 號                  |
| 市立大屯國民小學    | 楊進成  | 大屯里 | 復興三路 312 號               |
| 私立奎山小學      | 鄭鏞   | 榮華里 | 明德路 200 號                |
| 私立薇閣小學      | 陳清貴  | 長安里 | 育仁路 106 號                |
| 市立文化國小附屬幼稚園 | 黃三吉  | 文化里 | 文化三路 1 號                 |
| 市立文林國小附屬幼稚園 | 廖金春  | 建民里 | 文林北路 155 號               |
| 市立明德國小附屬幼稚園 | 許瑛珍  | 榮華里 | 明德路 190 號                |
| 市立泉源國小附屬幼稚園 | 蔡若蘋  | 泉源里 | 通昇路 34 號                 |
| 市立湖山國小附屬幼稚園 | 何怡君  | 湖山里 | 湖底路 11 號                 |
| 市立湖田國小附屬幼稚園 | 陳平興  | 湖田里 | 竹子湖路 17 之 2 號            |
| 市立洲美國小附屬幼稚園 | 龔淑芬  | 洲美里 | 洲美路 185 號                |
| 市立立農國小附屬幼稚園 | 曾郁敏  | 立農里 | 立農街一段 250 號              |
| 市立石牌國小附屬幼稚園 | 李玉惠  | 吉利里 | 石牌路一段 137 號              |
| 市立桃源國小附屬幼稚園 | 劉明晃  | 桃源里 | 中央北路三段 40 巷 45 號         |
| 市立關渡國小附屬幼稚園 | 劉明星  | 關渡里 | 中央北路四段 581 號             |
| 市立北投國小附屬幼稚園 | 胡應銘  | 大同里 | 中央北路一段 73 號              |
| 市立義方國小附屬幼稚園 | 李田政  | 開明里 | 開明街 71 號                 |
| 市立清江國小附屬幼稚園 | 徐金章  | 奇岩里 | 中央北路四段 581 號             |
| 市立逸仙國小附屬幼稚園 | 蔡志鏗  | 中心里 | 新民路 2 號                  |
| 市立大屯國小附屬幼稚園 | 楊進成  | 大屯里 | 復興三路 312 號               |
| 私立奎山中學附設幼稚園 | 鄭鏞   | 榮華里 | 榮華路三段 3 巷 1 號            |
| 私立薇閣小學附設幼稚園 | 陳清貴  | 中心里 | 珠海路 50 號                 |
| 私立育安幼稚園     | 陳慧珠  | 秀山里 | 中和街 502 巷 2 弄 11.13.15 號 |
| 私立新成功幼稚園    | 郭瑪大  | 吉慶里 | 實踐街 54 號                 |

## 3-9 臺北市北投區各級學校一覽表(續 2)

中華民國 94 年底

| 學校名稱        | 現任校長 | 所在里 | 地址                         |
|-------------|------|-----|----------------------------|
| 私立達義幼稚園     | 方定   | 榮光里 | 致遠一路二段 40 巷 11 號           |
| 私立雙連幼稚園     | 許欄香  | 立賢里 | 承德路七段 221 號                |
| 私立欣榮幼稚園     | 馮智偉  | 吉利里 | 石牌路一段 39 巷 131 弄 10 號      |
| 私立旭東幼稚園     | 吳嫦勤  | 秀山里 | 中和街 446 巷 56 號             |
| 私立育德幼稚園     | 黃碧雲  | 清江里 | 清江路 91 巷 15 號              |
| 私立日揚幼稚園     | 游惠君  | 建民里 | 文林北路 53 巷 34 號             |
| 私立同仁幼稚園     | 吳黃滿爵 | 石牌里 | 建民路 125 巷 13 號             |
| 私立育文幼稚園     | 蕭雪華  | 立賢里 | 尊賢街 251 巷 23 號             |
| 私立晶晶幼稚園     | 莊寶玉  | 裕民里 | 東陽街 439 號                  |
| 私立榮信幼稚園     | 謝陳純美 | 裕民里 | 裕民六路 114 巷 36 巷 5 號        |
| 私立光輝幼稚園     | 羅麗月  | 關渡里 | 知行路 293 巷 15 之 20.22 號 1 樓 |
| 私立一德幼稚園     | 翁蕙英  | 榮華里 | 明德路 136 巷 9 號 1 樓          |
| 私立華陽幼稚園     | 鄧誼雯  | 中和里 | 大屯路 11 巷 16 號              |
| 私立培爾幼稚園     | 黃曉衡  | 中和里 | 大屯路 31 巷 15 號              |
| 榮民醫院附設榮光幼稚園 | 林存英  | 東華里 | 立農街二段 155 號                |
| 私立世華幼稚園     | 謝愛美  | 吉利里 | 致遠二路 96 巷 1 弄 8 號          |
| 私立皇家幼稚園     | 周茜   | 榮華里 | 榮華二路 9 號                   |
| 私立柏克萊幼稚園    | 趙呂麗華 | 中和里 | 中和街 455 巷 1 弄 25 號 1.2 樓   |
| 私立新天地幼稚園    | 廖文興  | 一德里 | 中央北路四段 32 號                |
| 私立桃樂絲幼稚園    | 沈約西  | 溫泉里 | 民族街 12 號                   |
| 私立哈利波特幼稚園   | 姚梨花  | 立賢里 | 承德路七段 301 號                |
| 私立主恩幼稚園     | 鍾緒蓮  | 關渡里 | 知行路 292 巷 6 號              |
| 何嘉仁幼稚園      | 楊菁菁  | 尊賢里 | 實踐街 49 巷 25 號              |
| 私立橘子蒙特梭利幼稚園 | 鍾緒蓮  | 關渡里 | 知行路 292 巷 6、8 號            |
| 私立衛斯理幼稚園    | 周立蘋  | 桃源里 | 中央北路三段 188 號 1、2 號 3 樓     |

編製日期：94 年 1 月 20 日

附註：包括各級公私立學校及幼稚園。

資料來源：本所民政課

3-9 臺北市北投區各級學校一覽表(續完)

中華民國 94 年底

單位：所

| 設立別 | 總計 | 大學 | 專科 | 高級職業學校 | 高級中學 | 完全中學 | 國民中學 | 國民小學 | 幼稚園 |
|-----|----|----|----|--------|------|------|------|------|-----|
| 總計  | 84 | 6  | 1  | 2      | 4    | -    | 8    | 18   | 45  |
| 國立  | 4  | 4  | 0  | 0      | 0    | 0    | 0    | 0    | 0   |
| 市立  | 40 | 0  | 0  | 0      | 2    | 0    | 6    | 16   | 16  |
| 私立  | 40 | 2  | 1  | 2      | 2    | 0    | 2    | 2    | 29  |

編製日期：94年1月20日

資料來源：本所民政課



3-10 臺北市北投區體育活動概況  
中華民國 94 年

| 活動名稱                | 上 年 |      |       | 本 年 |      |       | 參加人數比較增減百分比(%) |
|---------------------|-----|------|-------|-----|------|-------|----------------|
|                     | 次 數 | 參加隊數 | 參加人數  | 次 數 | 參加隊數 | 參加人數  |                |
| 94 年區民休閒運動會         | 1   | 38   | 1,500 | 1   | 42   | 1,800 | 20.00%         |
| 94 年「健康活力·運動臺北」路跑活動 | 1   | -    | 800   | 1   | -    | 1,000 | 25.00%         |
| 94 年登山健行活動          | -   | -    | -     | 1   | -    | 700   | #DIV/0!        |
| 94 年身心障礙運動會         | 1   | -    | 80    | 1   | -    | 60    | -25.00%        |
| 94 年市民休閒運動會         | 1   | -    | 160   | 1   | -    | 240   | 50.00%         |

編製日期：94 年 1 月 20 日

資料來源：本所民政課

3-11 臺北市北投區維護市容會報決議案件辦理情形  
中華民國 94 年底

單位：件

| 項 目             | 總 計 | 市 府 單 位 |             |          |         |         | 區 級 單 位 |             |          |         |         | 其 他 單 位 |             |          |         |         |
|-----------------|-----|---------|-------------|----------|---------|---------|---------|-------------|----------|---------|---------|---------|-------------|----------|---------|---------|
|                 |     | 小 計     | A 級已依案執行完 成 | B 級正依案執行 | C 級計畫執行 | D 級無法執行 | 小 計     | A 級已依案執行完 成 | B 級正依案執行 | C 級計畫執行 | D 級無法執行 | 小 計     | A 級已依案執行完 成 | B 級正依案執行 | C 級計畫執行 | D 級無法執行 |
| 合 計             | 11  | 7       | 2           | 2        | 2       | 1       | 2       | 1           | -        | 1       | -       | 2       | -           | -        | 2       | -       |
| 巷弄側溝維護          | 1   | 1       | 1           |          |         |         | -       |             |          |         |         | -       |             |          |         |         |
| 環境衛生之整理及公共衛生之改進 | -   | -       |             |          |         |         | -       |             |          |         |         | -       |             |          |         |         |
| 違規攤販之取締事項       | -   | -       |             |          |         |         | -       |             |          |         |         | -       |             |          |         |         |
| 區內市場管理及清潔事項     | -   | -       |             |          |         |         | -       |             |          |         |         | -       |             |          |         |         |
| 路燈之遷移及增設事項      | 1   | 1       |             |          | 1       |         | -       |             |          |         |         | -       |             |          |         |         |
| 花木及綠地之維護事項      | 2   | 1       |             |          |         | 1       | 1       | 1           |          |         |         | -       |             |          |         |         |
| 區內交通設施之建議事項     | -   | -       |             |          |         |         | -       |             |          |         |         | -       |             |          |         |         |
| 公共工程之改善事項       | 4   | 3       |             | 2        | 1       |         | 1       |             |          | 1       |         | -       |             |          |         |         |
| 區內違建之查察處理事項     | -   | -       |             |          |         |         | -       |             |          |         |         | -       |             |          |         |         |
| 電力、電話、電信設施事項    | 2   | -       |             |          |         |         | -       |             |          |         |         | 2       |             |          | 2       |         |
| 其他有關市容建議事項      | 1   | 1       | 1           |          |         |         | -       |             |          |         |         | -       |             |          |         |         |

編製日期：94 年 1 月 20 日  
資料來源：本所民政課

本

頁

空

白

# 四、社 會

## 4-1 臺北市北投區社區發展協會會員人數(續)

中華民國 94 年底

| 社區名稱     | 成立時間 |    | 所在里 | 會員 (人) |       |       |
|----------|------|----|-----|--------|-------|-------|
|          | 年    | 月  |     | 計      | 男     | 女     |
| 總計       | --   | -- | --  | 3,009  | 1,599 | 1,410 |
| 一德社區發展協會 | 81   | 7  | 一德里 | 43     | 29    | 14    |
| 稻香社區發展協會 | 81   | 7  | 稻香里 | 80     | 45    | 35    |
| 洲美社區發展協會 | 81   | 8  | 洲美里 | 271    | 168   | 103   |
| 湖山社區發展協會 | 82   | 4  | 湖山里 | 65     | 35    | 30    |
| 榮光社區發展協會 | 81   | 11 | 榮光里 | 60     | 27    | 33    |
| 智仁社區發展協會 | 82   | 2  | 智仁里 | 50     | 27    | 23    |
| 豐年社區發展協會 | 82   | 3  | 豐年里 | 264    | 105   | 159   |
| 桃源社區發展協會 | 82   | 2  | 桃源里 | 112    | 60    | 52    |
| 關渡社區發展協會 | 82   | 5  | 關渡里 | 93     | 61    | 32    |
| 奇岩社區發展協會 | 83   | 1  | 奇岩里 | 110    | 45    | 65    |
| 泉源社區發展協會 | 83   | 8  | 泉源里 | 92     | 80    | 12    |
| 振華社區發展協會 | 83   | 5  | 振華里 | 106    | 44    | 62    |
| 中和社區發展協會 | 83   | 4  | 中和里 | 73     | 43    | 30    |
| 永明社區發展協會 | 83   | 8  | 永明里 | 75     | 46    | 29    |
| 吉慶社區發展協會 | 84   | 1  | 吉慶里 | 75     | 38    | 37    |
| 林泉社區發展協會 | 84   | 4  | 林泉里 | 36     | 26    | 10    |
| 立農社區發展協會 | 84   | 7  | 立農里 | 45     | 21    | 24    |
| 中央社區發展協會 | 83   | 11 | 中央里 | 46     | 20    | 26    |
| 尊賢社區發展協會 | 84   | 6  | 尊賢里 | 45     | 19    | 26    |
| 永欣社區發展協會 | 84   | 11 | 永欣里 | 51     | 29    | 22    |
| 永和社區發展協會 | 84   | 10 | 永和里 | 66     | 31    | 35    |

## 4-1 臺北市北投區社區發展協會會員人數(續完)

中華民國 94 年底

| 社區名稱      | 成立時間 |    | 所在里 | 會員 (人) |    |    |
|-----------|------|----|-----|--------|----|----|
|           | 年    | 月  |     | 計      | 男  | 女  |
| 吉利社區發展協會  | 85   | 5  | 吉利里 | 38     | 16 | 22 |
| 大同社區發展協會  | 85   | 4  | 大同里 | 68     | 27 | 41 |
| 榮華社區發展協會  | 85   | 9  | 榮華里 | 40     | 23 | 17 |
| 文化社區發展協會  | 85   | 10 | 文化里 | 55     | 33 | 22 |
| 八仙社區發展協會  | 86   | 3  | 八仙里 | 118    | 83 | 35 |
| 文林社區發展協會  | 86   | 9  | 文林里 | 90     | 49 | 41 |
| 東華社區發展協會  | 86   | 4  | 東華里 | 60     | 24 | 36 |
| 裕民社區發展協會  | 86   | 5  | 裕民里 | 69     | 27 | 42 |
| 立賢社區發展協會  | 86   | 7  | 立賢里 | 56     | 23 | 33 |
| 開明社區發展協會  | 88   | 1  | 開明里 | 33     | 19 | 14 |
| 福興社區發展協會  | 87   | 8  | 福興里 | 81     | 36 | 45 |
| 溫泉社區發展協會  | 87   | 8  | 溫泉里 | 43     | 31 | 12 |
| 石牌社區發展協會  | 87   | 8  | 石牌里 | 60     | 38 | 22 |
| 秀山社區發展協會  | 88   | 10 | 秀山里 | 45     | 18 | 27 |
| 嘎嘮別社區發展協會 | 90   | 3  | 桃源里 | 69     | 49 | 20 |
| 湖田社區發展協會  | 90   | 12 | 湖田里 | 70     | 35 | 35 |
| 立群社區發展協會  | 91   | 8  | 立賢里 | 50     | 22 | 28 |
| 立德社區發展協會  | 92   | 5  | 建民里 | 30     | 8  | 22 |
| 軟橋社區發展協會  | 93   | 2  | 建民里 | 35     | 16 | 19 |
| 陽明山社區發展協會 | 94   | 4  | 湖山里 | 41     | 23 | 18 |

編製日期: 94 年 01 月 02 日

資料來源: 本所社會課

4-2 臺北市北投區推行社區發展工作成果(續)  
中華民國 94 年

| 社區發展協會名稱 | 社區戶數 | 社區人口數 | 參加協會人數 | 現有生產建設社區基金 | 實際使用經費(元) |           |         | 社區建設主要項目  |        |             |          |        |       |      |          |        |       |          |      |             |
|----------|------|-------|--------|------------|-----------|-----------|---------|-----------|--------|-------------|----------|--------|-------|------|----------|--------|-------|----------|------|-------------|
|          |      |       |        |            | 合計        | 政府補助款     | 社區自籌款   | 社區活動中心(幢) |        |             | 辦理社區幹部訓練 | 辦理社區觀摩 | 長壽俱樂部 | 媽媽教室 | 守望相助隊之設置 | 志願服務團隊 | 社區圖書室 | 民俗藝文康樂班隊 | 社區刊物 | 目<br>其<br>他 |
|          |      |       |        |            |           |           |         | 原<br>建    | 新<br>建 | 修<br>擴<br>建 |          |        |       |      |          |        |       |          |      |             |
| 總計       | --   | --    | 3,009  | -          | 3,152,928 | 2,627,440 | 525,488 | 12        | -      | -           | -        | 13     | 4     | 15   | 4        | 7      | -     | 6        | 3    | -           |
| 一德社區發展協會 | 2169 | 6845  | 43     | -          | 99,600    | 83,000    | 16,600  | 1         |        |             |          | 4      |       |      | 1        |        | 1     |          |      |             |
| 稻香社區發展協會 | 1787 | 4999  | 80     | -          | 24,000    | 20,000    | 4,000   | 1         |        |             |          | 1      |       |      |          |        |       |          |      |             |
| 洲美社區發展協會 | 717  | 1939  | 271    | -          | 24,000    | 20,000    | 4,000   |           |        |             |          | 1      |       |      |          |        |       |          |      |             |
| 湖山社區發展協會 | 779  | 2042  | 65     | -          | 96,000    | 80,000    | 16,000  |           |        |             |          | 1      | 1     |      |          |        | 1     |          |      |             |
| 榮光社區發展協會 | 2498 | 7796  | 60     | -          | 86,400    | 72,000    | 14,400  |           |        |             |          |        |       |      |          | 1      |       |          |      |             |
| 智仁社區發展協會 | 2107 | 6336  | 50     | -          | -         | -         | -       |           |        |             |          |        |       |      |          | 1      |       |          |      |             |
| 豐年社區發展協會 | 1498 | 4554  | 264    | -          | 24,000    | 20,000    | 4,000   |           |        |             |          | 1      |       |      |          |        |       |          |      |             |
| 桃源社區發展協會 | 1793 | 5495  | 112    | -          | -         | -         | -       |           |        |             |          |        |       |      |          |        |       |          |      |             |
| 關渡社區發展協會 | 3474 | 11234 | 93     | -          | 213,600   | 178,000   | 35,600  | 1         |        |             |          | 1      | 3     |      |          |        | 2     |          |      |             |
| 奇岩社區發展協會 | 3293 | 10082 | 110    | -          | 878,160   | 731,800   | 146,360 | 2         |        |             |          |        |       |      | 1        |        |       | 1        |      |             |
| 泉源社區發展協會 | 790  | 2463  | 92     | -          | 82,800    | 69,000    | 13,800  |           |        |             |          | 1      | 3     |      |          |        | 1     |          |      |             |
| 振華社區發展協會 | 2787 | 8313  | 106    | -          | 60,000    | 50,000    | 10,000  |           |        |             |          |        |       |      |          |        |       |          | 1    |             |
| 中和社區發展協會 | 1826 | 5087  | 73     | -          | 126,000   | 105,000   | 21,000  |           |        |             |          |        |       |      | 1        | 2      |       |          | 1    |             |
| 永明社區發展協會 | 1643 | 4904  | 75     | -          | 24,000    | 20,000    | 4,000   | 1         |        |             |          | 1      |       |      |          |        |       |          |      |             |
| 吉慶社區發展協會 | 1759 | 5482  | 75     | -          | 200,400   | 167,000   | 33,400  | 1         |        |             |          |        |       | 1    | 1        |        |       |          |      |             |
| 林泉社區發展協會 | 1399 | 3469  | 36     | -          | -         | -         | -       |           |        |             |          |        |       |      |          |        |       |          |      |             |
| 立農社區發展協會 | 2967 | 9411  | 45     | -          | 165,168   | 137,640   | 27,528  | 1         |        |             |          |        |       |      |          |        |       |          |      |             |
| 中央社區發展協會 | 2624 | 8309  | 46     | -          | -         | -         | -       |           |        |             |          |        |       |      |          |        |       |          |      |             |
| 尊賢社區發展協會 | 1587 | 5061  | 45     | -          | -         | -         | -       |           |        |             |          |        |       |      | 1        |        |       |          |      |             |
| 永欣社區發展協會 | 2726 | 7278  | 51     | -          | 24,000    | 20,000    | 4,000   |           |        |             |          |        |       |      |          |        |       |          |      |             |
| 永和社區發展協會 | 3190 | 9012  | 66     | -          | 24,000    | 20,000    | 4,000   |           |        |             |          |        |       |      |          |        |       |          |      |             |
| 吉利社區發展協會 | 2286 | 7069  | 38     | -          | -         | -         | -       |           |        |             |          |        |       |      |          |        |       |          |      |             |

## 4-2 臺北市北投區推行社區發展工作成果(續完)

中華民國 94 年

| 社區發展協會名稱  | 社區戶數 | 社區人口數 | 參加協會人數 | 現生設置社區基金 | 實際使用經費(元) |         |        | 社區建設主要項目                   |        |             |          |        |       |      |          |        |       |          |      |             |  |  |  |
|-----------|------|-------|--------|----------|-----------|---------|--------|----------------------------|--------|-------------|----------|--------|-------|------|----------|--------|-------|----------|------|-------------|--|--|--|
|           |      |       |        |          | 合計        | 政府補助款   | 社區自籌款  | 社區活動中心(幢)                  |        |             | 辦理社區幹部訓練 | 辦理社區觀摩 | 長壽俱樂部 | 媽媽教室 | 守望相助隊之設置 | 志願服務團隊 | 社區圖書室 | 民俗藝文康樂班隊 | 社區刊物 | 目<br>其<br>他 |  |  |  |
|           |      |       |        |          |           |         |        | 原<br>未<br>作<br>修<br>擴<br>建 | 新<br>建 | 修<br>擴<br>建 |          |        |       |      |          |        |       |          |      |             |  |  |  |
| 大同社區發展協會  | 2232 | 6828  | 68     | -        | 105,600   | 88,000  | 17,600 |                            |        |             | 1        |        | 1     |      |          |        |       |          |      |             |  |  |  |
| 榮華社區發展協會  | 2833 | 8150  | 40     | -        | -         | -       | -      |                            |        |             |          |        |       |      |          |        |       |          |      |             |  |  |  |
| 文化社區發展協會  | 1613 | 4692  | 55     | -        | -         | -       | -      | 1                          |        |             | 1        |        |       |      |          |        |       |          |      |             |  |  |  |
| 八仙社區發展協會  | 1756 | 5164  | 118    | -        | -         | -       | -      |                            |        |             |          |        |       |      |          |        |       |          |      |             |  |  |  |
| 文林社區發展協會  | 1629 | 4823  | 90     | -        | 60,000    | 50,000  | 10,000 |                            |        |             |          |        |       |      |          |        |       |          |      |             |  |  |  |
| 東華社區發展協會  | 1556 | 4965  | 60     | -        | 338,400   | 282,000 | 56,400 |                            |        |             |          |        |       |      |          |        |       |          |      |             |  |  |  |
| 裕民社區發展協會  | 2398 | 7182  | 69     | -        | 14,400    | 12,000  | 2,400  |                            |        |             |          |        |       |      |          |        |       |          |      |             |  |  |  |
| 立賢社區發展協會  | 1770 | 5482  | 56     | -        | 24,000    | 20,000  | 4,000  |                            |        |             |          |        |       |      |          |        |       |          |      |             |  |  |  |
| 開明社區發展協會  | 2384 | 6613  | 33     | -        | -         | -       | -      |                            |        |             |          |        |       |      |          |        |       |          |      |             |  |  |  |
| 福興社區發展協會  | 2389 | 7337  | 81     | -        | 254,400   | 212,000 | 42,400 |                            |        |             |          |        |       |      |          |        |       |          |      |             |  |  |  |
| 溫泉社區發展協會  | 2409 | 6722  | 43     | -        | -         | -       | -      | 1                          |        |             |          |        |       |      |          |        |       |          |      |             |  |  |  |
| 石牌社區發展協會  | 1790 | 5474  | 60     | -        | 24,000    | 20,000  | 4,000  | 1                          |        |             |          |        |       |      |          |        |       |          |      |             |  |  |  |
| 秀山社區發展協會  | 1163 | 3561  | 45     | -        | 24,000    | 20,000  | 4,000  | 1                          |        |             |          |        |       |      |          |        |       |          |      |             |  |  |  |
| 嘎嘮別社區發展協會 | 1793 | 5495  | 69     | -        | 60,000    | 50,000  | 10,000 |                            |        |             |          |        |       |      |          |        |       |          |      |             |  |  |  |
| 湖田社區發展協會  | 368  | 943   | 70     | -        | -         | -       | -      |                            |        |             |          |        |       |      |          |        |       |          |      |             |  |  |  |
| 立群社區發展協會  | 1770 | 5482  | 50     | -        | 60,000    | 50,000  | 10,000 |                            |        |             |          |        |       |      |          |        |       |          |      |             |  |  |  |
| 立德社區發展協會  | 1450 | 4359  | 30     | -        | -         | -       | -      |                            |        |             |          |        |       |      |          |        |       |          |      |             |  |  |  |
| 軟橋社區發展協會  | 1450 | 4359  | 35     | -        | 24,000    | 20,000  | 4,000  |                            |        |             |          |        |       |      |          |        |       |          |      |             |  |  |  |
| 陽明山社區發展協會 | 779  | 2042  | 41     | -        | 12,000    | 10,000  | 2,000  |                            |        |             |          |        |       |      |          |        |       |          |      |             |  |  |  |

本區已規劃之社區總數有 41 處。

編製日期: 94 年 01 月 02 日

資料來源: 本所社會課



### 4-3 臺北市北投區社會福利及救濟概況

中華民國 94 年

單位：人次、元

| 季別                | 中低收入<br>老人生活津<br>貼 | 敬老福利<br>生活津貼 | 低收入戶<br>喪葬補助 |         | 身心障礙者<br>生活補助 |            | 身心障礙者<br>津貼 |             | 身心障礙者生活<br>補助器具補助 |           | 育兒補助     |            | 輔導市民<br>臨時工 |            | 市民急難救助   |         | 其 他     |    |    |
|-------------------|--------------------|--------------|--------------|---------|---------------|------------|-------------|-------------|-------------------|-----------|----------|------------|-------------|------------|----------|---------|---------|----|----|
|                   | 發放人次               | 申請人次         | 發放<br>人次     | 金額      | 發放<br>人次      | 金額         | 發放<br>人次    | 金額          | 發放<br>人次          | 金額        | 發放<br>人次 | 金額         | 發放<br>人次    | 金額         | 發放<br>人次 | 金額      | 現金      | 實物 | 衣服 |
| 總計                | 16,540             | 1,360        | 33           | 759,000 | 4,475         | 16,529,490 | 79,764      | 261,859,900 | 745               | 6,930,671 | 4,654    | 12,152,748 | 2,322       | 31,057,250 | 66       | 217,000 | 124,000 | -  | -  |
| 第1季<br>(自1月至3月)   | 5,127              | 459          | 10           | 230,000 | 1,101         | 4,049,140  | 19,608      | 64,083,900  | 142               | 1,483,937 | 1,187    | 3,120,000  | 589         | 7,412,000  | 22       | 92,000  | 55,000  | -  | -  |
| 第2季<br>(自4月至6月)   | 4,834              | 316          | 12           | 276,000 | 1,087         | 4,121,240  | 19,899      | 66,036,280  | 209               | 1,815,580 | 1,178    | 3,060,248  | 588         | 7,920,000  | 20       | 55,000  | 40,000  | -  | -  |
| 第3季<br>(自7月至9月)   | 4,813              | 320          | 6            | 138,000 | 1,133         | 4,108,240  | 20,079      | 65,703,990  | 195               | 1,669,190 | 1,184    | 3,105,000  | 578         | 7,787,500  | 12       | 27,000  | 19,000  | -  | -  |
| 第4季<br>(自10月至12月) | 1,766              | 265          | 5            | 115,000 | 1,154         | 4,250,870  | 20,178      | 66,035,730  | 199               | 1,961,964 | 1,105    | 2,867,500  | 567         | 7,937,750  | 12       | 43,000  | 10,000  | -  | -  |

編製日期：94年01月02日

資料來源：本所社會課

~57~

#### 4-4 臺北市北投區輔導市民以工代賑臨時工作概況

中華民國 94 年

| 月 別  | 登記人數<br>(人) | 社會局核配人數<br>(人) | 符合人數(人) |     |       | 實發工作人數<br>(人) | 實發工作天數<br>(天) | 實發代賑金額<br>(元) |
|------|-------------|----------------|---------|-----|-------|---------------|---------------|---------------|
|      |             |                | 共計      | 男   | 女     |               |               |               |
| 總 計  | 2,973       | 2,368          | 2,322   | 506 | 1,816 | 2,322         | 62,114.5      | 31,057,250    |
| 1 月  | 236         | 194            | 192     | 44  | 148   | 192           | 5,259.5       | 2,629,750     |
| 2 月  | 237         | 194            | 191     | 44  | 147   | 191           | 3,980.5       | 1,990,250     |
| 3 月  | 244         | 214            | 206     | 45  | 161   | 206           | 5,584.0       | 2,792,000     |
| 4 月  | 245         | 214            | 202     | 44  | 158   | 202           | 5,403.0       | 2,701,500     |
| 5 月  | 245         | 194            | 194     | 41  | 153   | 194           | 5,190.5       | 2,595,250     |
| 6 月  | 246         | 194            | 192     | 42  | 150   | 192           | 5,246.5       | 2,623,250     |
| 7 月  | 247         | 194            | 193     | 42  | 151   | 193           | 5,155.5       | 2,577,750     |
| 8 月  | 253         | 194            | 193     | 43  | 150   | 193           | 5,217.0       | 2,608,500     |
| 9 月  | 255         | 194            | 192     | 41  | 151   | 192           | 5,202.5       | 2,601,250     |
| 10 月 | 255         | 194            | 190     | 40  | 150   | 190           | 5,242.5       | 2,621,250     |
| 11 月 | 255         | 194            | 189     | 40  | 149   | 189           | 5,323.5       | 2,661,750     |
| 12 月 | 255         | 194            | 188     | 40  | 148   | 188           | 5,309.5       | 2,654,750     |

編製日期：94 年 01 月 02 日

資料來源：本所社會課

## 4-5 臺北市北投區低收入戶人口(續)

(1)按季別分

中華民國 94 年

單位：戶、人

| 季 底 別         | 低 收 入 戶 |       |       |     |       |     |       |     |       |      |       |      |
|---------------|---------|-------|-------|-----|-------|-----|-------|-----|-------|------|-------|------|
|               | 共 計     |       | 第 0 類 |     | 第 1 類 |     | 第 2 類 |     | 第 3 類 |      | 第 4 類 |      |
|               | 戶數      | 人口數   | 戶數    | 人口數 | 戶數    | 人口數 | 戶數    | 人口數 | 戶數    | 人口數  | 戶數    | 人口數  |
| 第 1 季底(3 月底)  | 1,167   | 2,977 | 202   | 205 | 50    | 61  | 180   | 510 | 370   | 1081 | 365   | 1120 |
| 第 2 季底(6 月底)  | 1,225   | 3,105 | 212   | 215 | 55    | 66  | 191   | 532 | 383   | 1115 | 384   | 1177 |
| 第 3 季底(9 月底)  | 1,260   | 3,154 | 223   | 226 | 59    | 69  | 194   | 524 | 380   | 1111 | 404   | 1224 |
| 第 4 季底(12 月底) | 1,302   | 3,211 | 262   | 265 | 62    | 71  | 193   | 547 | 376   | 1097 | 409   | 1231 |

編製日期：94 年 01 月 02 日

資料來源：本所社會課

4-5 臺北市北投區低收入戶人口(續 1)

(2)按里別分

中華民國 94 年底

單位：戶、人

| 里 別 | 低 收 入 戶 |       |       |     |       |     |       |     |       |       |       |       |
|-----|---------|-------|-------|-----|-------|-----|-------|-----|-------|-------|-------|-------|
|     | 共 計     |       | 第 0 類 |     | 第 1 類 |     | 第 2 類 |     | 第 3 類 |       | 第 4 類 |       |
|     | 戶數      | 人口數   | 戶數    | 人口數 | 戶數    | 人口數 | 戶數    | 人口數 | 戶數    | 人口數   | 戶數    | 人口數   |
| 總 計 | 1,302   | 3,211 | 262   | 265 | 62    | 71  | 193   | 547 | 376   | 1,097 | 409   | 1,231 |
| 建民里 | 21      | 61    | 3     | 3   | -     | -   | 3     | 12  | 6     | 20    | 9     | 26    |
| 文林里 | 19      | 44    | 4     | 4   | -     | -   | 2     | 8   | 5     | 12    | 8     | 20    |
| 石牌里 | 21      | 38    | 6     | 6   | 1     | 1   | 2     | 5   | 7     | 14    | 5     | 12    |
| 福興里 | 26      | 80    | 2     | 2   | 2     | 2   | 4     | 15  | 10    | 32    | 8     | 29    |
| 榮光里 | 23      | 55    | 3     | 3   | -     | -   | 5     | 12  | 7     | 20    | 8     | 20    |
| 榮華里 | 16      | 32    | 7     | 7   | -     | -   | 5     | 11  | 1     | 3     | 3     | 11    |
| 裕民里 | 17      | 41    | 4     | 4   | -     | -   | 1     | 3   | 7     | 23    | 5     | 11    |
| 振華里 | 15      | 35    | 1     | 1   | 2     | 2   | 3     | 8   | 3     | 4     | 6     | 20    |
| 永和里 | 42      | 72    | 15    | 15  | 3     | 3   | 6     | 13  | 8     | 21    | 10    | 20    |
| 永欣里 | 36      | 47    | 20    | 20  | 4     | 5   | 2     | 3   | 2     | 2     | 8     | 17    |
| 永明里 | 18      | 42    | 3     | 3   | -     | -   | 6     | 19  | 6     | 12    | 3     | 8     |
| 東華里 | 18      | 50    | 2     | 2   | -     | -   | 3     | 10  | 5     | 12    | 8     | 26    |
| 吉利里 | 29      | 85    | 4     | 4   | -     | -   | 4     | 20  | 14    | 40    | 7     | 21    |
| 吉慶里 | 19      | 61    | 1     | 1   | 2     | 2   | 2     | 6   | 7     | 26    | 7     | 26    |
| 尊賢里 | 16      | 43    | 3     | 3   | 1     | 1   | 2     | 9   | 2     | 4     | 8     | 26    |
| 立賢里 | 9       | 24    | -     | -   | 1     | 1   | 3     | 11  | 4     | 10    | 1     | 2     |
| 立農里 | 40      | 103   | 4     | 4   | 2     | 2   | 10    | 17  | 14    | 44    | 10    | 36    |
| 八仙里 | 12      | 41    | 2     | 2   | -     | -   | 2     | 7   | 5     | 13    | 3     | 19    |
| 洲美里 | 6       | 26    | -     | -   | -     | -   | -     | -   | 3     | 13    | 3     | 13    |
| 奇岩里 | 56      | 155   | 3     | 3   | 3     | 3   | 10    | 27  | 19    | 57    | 21    | 65    |

200

## 4-5 臺北市北投區低收入戶人口(續完)

(2)按里別分

中華民國 94 年底

單位：戶、人

| 里別  | 低 收 入 戶 |     |       |     |       |     |       |     |       |     |       |     |
|-----|---------|-----|-------|-----|-------|-----|-------|-----|-------|-----|-------|-----|
|     | 共 計     |     | 第 0 類 |     | 第 1 類 |     | 第 2 類 |     | 第 3 類 |     | 第 4 類 |     |
|     | 戶數      | 人口數 | 戶數    | 人口數 | 戶數    | 人口數 | 戶數    | 人口數 | 戶數    | 人口數 | 戶數    | 人口數 |
| 清江里 | 59      | 179 | 4     | 4   | 2     | 2   | 11    | 36  | 20    | 54  | 22    | 83  |
| 中央里 | 47      | 138 | 7     | 7   | 1     | 1   | 9     | 30  | 14    | 50  | 16    | 50  |
| 長安里 | 43      | 112 | 4     | 4   | 2     | 3   | 9     | 30  | 10    | 24  | 18    | 51  |
| 大同里 | 34      | 100 | 3     | 3   | 4     | 5   | 6     | 16  | 11    | 42  | 10    | 34  |
| 溫泉里 | 27      | 63  | 3     | 3   | 2     | 5   | 4     | 11  | 8     | 21  | 10    | 23  |
| 林泉里 | 23      | 59  | 2     | 2   | 0     | 0   | 0     | 0   | 9     | 22  | 12    | 35  |
| 中心里 | 40      | 103 | 3     | 3   | 1     | 2   | 9     | 25  | 11    | 31  | 16    | 42  |
| 中庸里 | 30      | 69  | 3     | 4   | 1     | 1   | 6     | 15  | 8     | 21  | 12    | 28  |
| 開明里 | 37      | 91  | 2     | 3   | 0     | 0   | 5     | 9   | 14    | 38  | 16    | 41  |
| 中和里 | 38      | 90  | 6     | 6   | 2     | 2   | 5     | 12  | 16    | 43  | 9     | 27  |
| 智仁里 | 46      | 106 | 6     | 6   | 3     | 3   | 7     | 19  | 17    | 47  | 13    | 31  |
| 秀山里 | 27      | 96  | 4     | 4   | 2     | 3   | 4     | 18  | 14    | 59  | 3     | 12  |
| 文化里 | 13      | 37  | 1     | 1   | 0     | 0   | 3     | 8   | 4     | 14  | 5     | 14  |
| 豐年里 | 22      | 61  | 1     | 1   | 0     | 0   | 4     | 12  | 7     | 21  | 10    | 27  |
| 稻香里 | 51      | 139 | 11    | 12  | 2     | 2   | 4     | 10  | 17    | 55  | 17    | 60  |
| 桃源里 | 26      | 98  | 1     | 1   | 0     | 0   | 3     | 8   | 8     | 38  | 14    | 51  |
| 一德里 | 44      | 125 | 2     | 2   | 1     | 1   | 7     | 20  | 18    | 51  | 16    | 51  |
| 關渡里 | 185     | 301 | 95    | 95  | 17    | 18  | 15    | 37  | 26    | 57  | 32    | 94  |
| 泉源里 | 29      | 51  | 13    | 13  | 0     | 0   | 4     | 8   | 6     | 14  | 6     | 16  |
| 湖山里 | 15      | 41  | 4     | 4   | 1     | 1   | 1     | 4   | 2     | 10  | 7     | 22  |
| 大屯里 | 4       | 11  | 0     | 0   | 0     | 0   | 1     | 1   | 0     | 0   | 3     | 10  |
| 湖田里 | 3       | 6   | 0     | 0   | 0     | 0   | 1     | 2   | 1     | 3   | 1     | 1   |

製表日期：94 年 01 月 02 日

資料來源：本所社會課

### 4-6 臺北市北投區辦理急難救助概況

中華民國 94 年

單位：人次、元

| 項 目                     |          | 合 計     | 川資救助 | 生活救助    | 傷病救助 | 喪葬救助  | 災害慰助 |
|-------------------------|----------|---------|------|---------|------|-------|------|
| 總 計                     | 救助人次(人次) | 66      | -    | 64      | -    | 2     | -    |
|                         | 救助金額(元)  | 217,000 | -    | 208,000 | -    | 9,000 | -    |
| 第 1 季<br>(自 1 月至 3 月)   | 救助人次(人次) | 22      | -    | 21      | -    | 1     | -    |
|                         | 救助金額(元)  | 92,000  | -    | 86,000  | -    | 6,000 | -    |
| 第 2 季<br>(自 4 月至 6 月)   | 救助人次(人次) | 20      | -    | 20      | -    | -     | -    |
|                         | 救助金額(元)  | 55,000  | -    | 55,000  | -    | -     | -    |
| 第 3 季<br>(自 7 月至 9 月)   | 救助人次(人次) | 12      | -    | 12      | -    | -     | -    |
|                         | 救助金額(元)  | 27,000  | -    | 27,000  | -    | -     | -    |
| 第 4 季<br>(自 10 月至 12 月) | 救助人次(人次) | 12      | -    | 11      | -    | 1     | -    |
|                         | 救助金額(元)  | 43,000  | -    | 40,000  | -    | 3,000 | -    |

編製日期：94 年 01 月 02 日

資料來源：本所社會課

### 4-7 臺北市北投區遭受災害救助情形

中華民國 94 年

| 災害區域<br>(里 別) | 災害種類  | 災害發<br>生日期<br>(年/月/<br>日) | 受災人數(人)     |              |    |    |    | 安遷救助 |   | 淹水救助 |   | 救 助 金 額 (元) |        |    |
|---------------|-------|---------------------------|-------------|--------------|----|----|----|------|---|------|---|-------------|--------|----|
|               |       |                           | 臨時收容<br>災民數 | 死亡<br>(含無名屍) | 失蹤 | 重傷 | 其他 | 戶    | 人 | 戶    | 人 | 總計          | 現金     | 實物 |
| 合 計           | ..... | .....                     | -           | -            | -  | -  | -  | 1    | 1 | -    | - | 20,000      | 20,000 | 0  |
| 榮華            | 馬莎颱風  | 940805                    |             |              |    |    |    | 1    | 1 |      |   | 20,000      | 20,000 |    |
|               |       |                           |             |              |    |    |    |      |   |      |   |             |        |    |
| 備註            |       |                           |             |              |    |    |    |      |   |      |   |             |        |    |

編製日期：94 年 01 月 02 日

填表說明：1.風災須註明颱風名稱。

2.每發生 1 次災害填寫 1 欄資料，同 1 里如發生 2 次以上同種類災害，須填報 2 欄以上資料。

資料來源：本所社會課

## 4-8 臺北市北投區身心障礙人口一覽表

中華民國 94 年底

單位：人

| 程度  | 類別 | 總計     | 視<br>覺<br>障<br>礙 | 聽<br>覺<br>機<br>能<br>障<br>礙 | 聲<br>音<br>或<br>語<br>言<br>機<br>能<br>障<br>礙 | 肢<br>體<br>障<br>礙 | 智<br>能<br>障<br>礙 | 多<br>重<br>障<br>礙 | 重<br>要<br>器<br>官<br>失<br>去<br>功<br>能 | 顏<br>面<br>損<br>傷 | 植<br>物<br>人 | 失<br>智<br>症 | 自<br>閉<br>症 | 染<br>色<br>體<br>異<br>常 | 先<br>天<br>代<br>謝<br>異<br>常 | 其<br>他<br>先<br>天<br>缺<br>陷 | 慢<br>性<br>精<br>神<br>病<br>患<br>者 | 平<br>衡<br>機<br>能<br>障<br>礙 | 頑<br>性<br>癩<br>癇<br>症 | 致<br>身<br>心<br>功<br>能<br>障<br>礙<br>者<br>認<br>定<br>因<br>罕<br>見<br>疾<br>病<br>而<br>中<br>央<br>衛<br>生<br>主<br>管<br>機<br>關 |
|-----|----|--------|------------------|----------------------------|---|------------------|------------------|------------------|--------------------------------------|------------------|-------------|-------------|-------------|-----------------------|----------------------------|----------------------------|---------------------------------|----------------------------|-----------------------|--|
| 總計  |    | 10,049 | 443              | 1,217                      | 103                                       | 3,205            | 852              | 1,314            | 1,102                                | 18               | 68          | 321         | 93          | 40                    | 5                          | 19                         | 1,219                           | 5                          | 16                    | 9  |
| 輕度  |    | 2,921  | 109              | 604                        | 58  | 1,171            | 286              | -                | 305                                  | 17               | -           | 90          | 45          | 6                     | 1                          | 13                         | 194                             | 3                          | 16                    | 3  |
| 中度  |    | 3,553  | 114              | 382                        | 17  | 1,417            | 308              | 286              | 145                                  | 1                | -           | 86          | 28          | 9                     | 1                          | 4                          | 750                             | 2                          | -                     | 3  |
| 重度  |    | 2,183  | 220              | 231                        | 28  | 569              | 136              | 504              | 85                                   | -                | -           | 112         | 18          | 22                    | 3                          | 2                          | 251                             | -                          | -                     | 2  |
| 極重度 |    | 1,392  | -                | -                          | -   | 48               | 122              | 524              | 567                                  | -                | 68          | 33          | 2           | 3                     | -                          | -                          | 24                              | -                          | -                     | 1  |

編製日期：94 年 01 月 02 日

資料來源：本所社會課



### 4-9 臺北市北投區 65 歲長者暨身心障礙市民申領免費乘車悠遊卡情形

中華民國 94 年

單位：張

| 月別   | 合 計   | 愛心卡 | 敬老卡   | 愛心陪伴卡 |
|------|-------|-----|-------|-------|
| 總 計  | 2,864 | 474 | 1,916 | 474   |
| 1 月  | 257   | 34  | 189   | 34    |
| 2 月  | 215   | 34  | 147   | 34    |
| 3 月  | 308   | 36  | 236   | 36    |
| 4 月  | 207   | 39  | 129   | 39    |
| 5 月  | 222   | 40  | 142   | 40    |
| 6 月  | 271   | 33  | 205   | 33    |
| 7 月  | 243   | 43  | 157   | 43    |
| 8 月  | 205   | 48  | 109   | 48    |
| 9 月  | 226   | 43  | 140   | 43    |
| 10 月 | 240   | 39  | 162   | 39    |
| 11 月 | 274   | 48  | 178   | 48    |
| 12 月 | 196   | 37  | 122   | 37    |

編製日期：94 年 01 月 02 日

資料來源：本所社會課

65

本

頁

空

白

# 五、經 建

## 5-1 臺北市北投區鄰里工程施工概況(續)

中華民國 94 年

單位：平方公尺、元

| 里別  | 件數 | 總工程費<br>(元) | 工 程 名 稱 |           |      |     |       |           |       |           |     |         |    |         |
|-----|----|-------------|---------|-----------|------|-----|-------|-----------|-------|-----------|-----|---------|----|---------|
|     |    |             | 瀝青路面    |           | 水泥路面 |     | 新建水溝  |           | 整修水溝  |           | 擋土牆 |         | 其他 |         |
|     |    |             | 數量      | 工程費       | 數量   | 工程費 | 數量    | 工程費       | 數量    | 工程費       | 數量  | 工程費     | 數量 | 工程費     |
| 總計  | 72 | 20,192,922  | 46,827  | 9,482,117 | -    | -   | 1,468 | 5,171,899 | 1,951 | 4,563,912 | 22  | 118,855 | -  | 856,139 |
| 吉慶里 | 6  | 1,218,571   | 2,133   | 460,793   | -    | -   | 3     | 6,211     | 295   | 751,567   | -   | -       | -  | -       |
| 榮光里 | 2  | 81,454      | 224     | 41,516    | -    | -   | -     | -         | 3     | 20,919    | -   | -       | -  | 19,019  |
| 石牌里 | 2  | 489,108     | 663     | 136,467   | -    | -   | 52    | 201,346   | 38    | 151,295   | -   | -       | -  | -       |
| 文林里 | 3  | 699,370     | 1,031   | 201,419   | -    | -   | -     | -         | 265   | 497,951   | -   | -       | -  | -       |
| 建民里 | 2  | 824,474     | 1,377   | 333,460   | -    | -   | -     | -         | 245   | 491,014   | -   | -       | -  | -       |
| 洲美里 | 2  | 140,748     | 509     | 73,463    | -    | -   | -     | -         | 47    | 67,285    | -   | -       | -  | -       |
| 尊賢里 | 3  | 492,884     | 425     | 148,851   | -    | -   | 41    | 137,446   | 96    | 206,587   | -   | -       | -  | -       |
| 吉利里 | 1  | 614,005     | 1,105   | 303,183   | -    | -   | -     | -         | 136   | 310,822   | -   | -       | -  | -       |
| 永和里 | 3  | 545,112     | 1,448   | 293,825   | -    | -   | 55    | 193,516   | 2     | 4,066     | -   | -       | -  | 53,705  |
| 永欣里 |    |             |         |           |      |     |       |           |       |           |     |         |    | -       |
| 中和里 | 1  | 536,979     | 1,283   | 263,503   |      |     |       |           | 90    | 197,577   |     |         |    | 75,899  |
| 東華里 |    |             |         |           |      |     |       |           |       |           |     |         |    | -       |
| 湖山里 | 2  | 571,650     | 2,300   | 519,184   | -    | -   | -     | -         | 2     | 4,292     | -   | -       | -  | 48,174  |
| 中央里 | 3  | 861,141     | 3,696   | 763,877   | -    | -   | -     | -         | 33    | 97,264    | -   | -       | -  | -       |
| 長安里 | 3  | 1,128,630   | 1,166   | 278,801   | -    | -   | 163   | 812,364   | 47    | 37,465    | -   | -       | -  | -       |
| 溫泉里 | 4  | 1,551,808   | 4,631   | 943,539   | -    | -   | 7     | 22,870    | 146   | 385,584   | -   | -       | -  | 199,815 |
| 開明里 | 2  | 310,934     | 588     | 124,009   | -    | -   | -     | -         | 79    | 26,225    | -   | -       | -  | 160,700 |
| 林泉里 | 7  | 2,187,817   | 4,649   | 934,578   | -    | -   | 203   | 793,895   | 68    | 147,803   | -   | -       | -  | 311,541 |
| 奇岩里 | 9  | 5,541,740   | 9,594   | 1,547,611 | -    | -   | 590   | 1,978,334 | 280   | 1,023,085 | 22  | 118,855 | -  | 873,855 |
| 中心里 | 2  | 465,184     | 1,844   | 327,593   | -    | -   | 356   | 1,025,917 | 45    | 57,216    | -   | -       | -  | -       |
| 中庸里 | 2  | 260,538     | 1,065   | 249,085   | -    | -   | -     | -         | 5     | 11,453    | -   | -       | -  | -       |
| 桃源里 | 1  | 127,127     | 568     | 105,225   |      |     |       |           |       |           |     |         |    | 21,902  |
| 一德里 | 6  | 696,221     | 3,173   | 681,427   |      |     |       |           |       |           |     |         |    | 14,794  |
| 關渡里 | 5  | 789,319     | 3,083   | 692,600   | -    | -   | -     | -         | 33    | 74,442    | -   | -       | -  | 22,277  |
| 稻香里 | 1  | 58,108      | 272     | 58,108    |      |     |       |           |       |           |     |         |    | -       |

## 5-1 臺北市北投區鄰里工程施工概況(續完)

中華民國 94 年

單位：平方公尺、元

| 里別   | 件數  | 總工程費<br>(元) | 工 程 名 稱 |            |      |     |       |           |       |           |     |         |    |           |
|------|-----|-------------|---------|------------|------|-----|-------|-----------|-------|-----------|-----|---------|----|-----------|
|      |     |             | 瀝青路面    |            | 水泥路面 |     | 新建水溝  |           | 整修水溝  |           | 擋土牆 |         | 其他 |           |
|      |     |             | 數量      | 工程費        | 數量   | 工程費 | 數量    | 工程費       | 數量    | 工程費       | 數量  | 工程費     | 數量 | 工程費       |
| 上頁總計 | 72  | 20,192,922  | 46,827  | 9,482,117  | -    | -   | 1,468 | 5,171,899 | 1,951 | 4,563,912 | 22  | 118,855 | -- | 856,139   |
| 總計   | 37  | 7,099,690   | 12,049  | 2,955,296  | -    | -   | 289   | 1,060,620 | 1,163 | 2,576,462 | -   | -       | -  | 507,312   |
| 永明里  |     |             |         |            |      |     |       |           |       |           |     |         |    | -         |
| 振華里  | 4   | 917,844     | 1,419   | 380,210    | -    | -   | 77    | 260,580   | 138   | 277,054   |     |         |    | -         |
| 榮華里  | 3   | 96,006      | 159     | 38,745     | -    | -   | -     | -         | 27    | 50,490    |     |         |    | 6,771     |
| 文化里  | 1   | 846,665     | 2,567   | 464,504    |      |     |       |           | 135   | 382,161   |     |         |    | -         |
| 立賢里  |     |             |         |            |      |     |       |           |       |           |     |         |    | -         |
| 豐年里  |     |             |         |            |      |     |       |           |       |           |     |         |    | -         |
| 秀山里  | 2   | 433,335     | 1,278   | 253,223    | -    | -   | -     | -         | 5     | 74,066    |     |         |    | 106,046   |
| 八仙里  | 5   | 1,303,165   | 2,031   | 508,137    | -    | -   | 12    | 42,222    | 346   | 752,806   |     |         |    | -         |
| 泉源里  | 3   | 906,127     | 1,356   | 478,688    | -    | -   | 81    | 300,579   | -     | -         |     |         |    | 126,860   |
| 大同里  | 2   | 48,465      | 134     | 33,174     | -    | -   | -     | -         | 4     | 5,418     |     |         |    | 9,873     |
| 清江里  | 4   | 716,057     | 1,017   | 285,174    | -    | -   | 54    | 178,221   | 93    | 252,662   |     |         |    | -         |
| 智仁里  | 4   | 554,979     | 118     | 23,380     | -    | -   | 65    | 279,018   | 168   | 252,581   |     |         |    | -         |
| 裕民里  | 3   | 877,347     | 1,158   | 337,984    | -    | -   | -     | -         | 245   | 527,210   |     |         |    | 12,153    |
| 立農里  | 3   | 203,772     | 813     | 152,077    |      |     |       |           |       |           |     |         |    | 51,695    |
| 福興里  |     |             |         |            |      |     |       |           |       |           |     |         |    | -         |
| 大屯里  | 1   | 159,035     |         |            |      |     |       |           | 3     | 2,014     |     |         |    | 157,021   |
| 瀝美土  | 1   | 27,878      |         |            |      |     |       |           |       |           |     |         |    | 27,878    |
| 抽水   | 1   | 9,015       |         |            |      |     |       |           |       |           |     |         |    | 9,015     |
| 合計   | 109 | 27,292,612  | 58,876  | 12,437,413 | -    | -   | 1,757 | 6,232,519 | 3,114 | 7,140,374 | 22  | 118,855 | -  | 1,363,451 |

資料來源：

## 5-2 臺北市北投區鄰里公園概況

中華民國 94 年

| 公園名稱  | 所在里別 | 面積<br>(m <sup>2</sup> ) | 位 址             | 認養情形 |   | 園 長  | 認養單位<br>數 | 認養者性質<br>(1) | 備 註          |
|-------|------|-------------------------|-----------------|------|---|------|-----------|--------------|--------------|
|       |      |                         |                 | 有    | 否 |      |           |              |              |
| 建民公園  | 建民里  | 2,362                   | 文林北路 16 巷 7 號對面 | 有    |   | 邱玉菊  | 全部        | 維護           | 投 158 公      |
| 健行公園  | 東華里  | 2,367                   | 致遠三路 147 巷內     | 有    |   | 陳麗妙  | 全部        | 維護           | 投 85 綠       |
| 振華公園  | 振華里  | 9,073                   | 振華街 24 號對面      | 有    |   | 阮幸本  | 全部        | 維護           | 投 12 公       |
| 榮光公園  | 榮光里  | 3,293                   | 石牌路一段磐安新村前      | 有    |   | 嚴守中  | 全部        | 維護           | 投 14 公       |
| 致遠公園  | 榮光里  | 2,503                   | 致遠一路二段自強市場旁     | 有    |   | 蔡文三  | 全部        | 維護           | 投 142 綠      |
| 吉利公園  | 立農里  | 5,270                   | 吉利街 173 巷內      | 有    |   | 余水 及 | 全部        | 維護           | 投 17 公       |
| 同德公園  | 永欣里  | 6,750                   | 同德街 27 巷底       | 有    |   | 黃如盛  | 全部        | 維護           | 投 97 綠       |
| 清江一公園 | 清江里  | 3,292                   | 崇仁路一段 152 號旁    | 有    |   | 華建   | 全部        | 維護           | 投 67 公       |
| 清江二公園 | 清江里  | 1,161                   | 崇仁路一段 152 號旁    | 有    |   | 華建   | 全部        | 維護           | 投 174 綠      |
| 中庸一公園 | 中庸里  | 5,049                   | 雙全街 50 號對面      | 有    |   | 徐金水  | 全部        | 維護           | 投 50 公       |
| 中庸二公園 | 中庸里  | 2,884                   | 雙全街大業路口         | 有    |   | 楊萬生  | 全部        | 維護           | 投 51 公       |
| 長安公園  | 長安里  | 4,288                   | 育仁街 109 號對面     | 有    |   | 陳章生  | 全部        | 維護           | 投 60 綠       |
| 文化一公園 | 文化里  | 2,855                   | 文化二路 2 號        | 有    |   | 李府民  | 全部        | 維護           | 投 21 公       |
| 文化二公園 | 文化里  | 1,164                   | 中央北路一段 228 巷    | 有    |   | 李府民  | 全部        | 維護           | 投 21 綠       |
| 豐年公園  | 豐年里  | 1,565                   | 中央北路大業路口        | 有    |   | 陳如鑿  | 全部        | 維護           | 投 159 公 (寺廟一 |
| 稻香公園  | 稻香里  | 839                     | 新興路 64 巷對面      | 有    |   | 馬雄飛  | 全部        | 維護           | 投 195 公      |
| 知行公園  | 關渡里  | 2,759                   | 知行路 255 巷       | 有    |   | 郭清池  | 全部        | 維護           | 投 38 公       |

附 註：(1)認養者性質係指認養者為個人、公司、社團、大樓管理委員會…等。

資料來源：本所經建課

### 5-3 臺北市北投區耕地面積及農業戶口

中華民國 94 年底

| 類<br>別 | 耕 地 面 積 (公 頃) |             |             |        |        | 農 戶 數       |                  |        |                  |                            |          | 農 家 人 口 (1) |                  |          |                  |                            |  |
|--------|---------------|-------------|-------------|--------|--------|-------------|------------------|--------|------------------|----------------------------|----------|-------------|------------------|----------|------------------|----------------------------|--|
|        | 水 田           |             |             | 旱<br>田 | 共<br>計 | 自<br>耕<br>農 | 半<br>自<br>耕<br>農 | 佃<br>農 | 非<br>耕<br>種<br>農 | 他<br>人<br>委<br>託<br>經<br>營 | 共<br>計   | 自<br>耕<br>農 | 半<br>自<br>耕<br>農 | 佃<br>農   | 非<br>耕<br>種<br>農 | 他<br>人<br>委<br>託<br>經<br>營 |  |
|        | 共<br>計        | 兩<br>期<br>作 | 單<br>期<br>作 |        |        |             |                  |        |                  |                            |          |             |                  |          |                  |                            |  |
| 總<br>計 | 1,335.37      | 558.41      | 282.82      | 275.59 | 776.96 | 1,619.00    | 1,250.00         | 120.00 | 245.00           | 4.00                       | 6,815.00 | 4,185.00    | 1,150.00         | 1,400.00 | 80.00            |                            |  |

附 註：(1)農家人口：原則上指在農牧戶內共同居住，並營共同生活之人口，惟因就業經常居住在外，但須提供本人所得 50%以上維持農家生活或提供之金額為全戶家計費用 50%以上者，及因就學（含失業）經常居住在外，其本人生活費用 50%以上由農家提供者亦列為農家人口。

資料來源：

### 5-4 臺北市北投區米穀種植面積及產量

中華民國 94 年

單位：{ 面積：公頃  
產量：公斤

| 期 別   | 總 計      |              |         | 梗 稻      |              |         | 硬 秈 稻 |     |         | 梗 糯 稻 |     |         | 秈 糯 稻 |     |         |
|-------|----------|--------------|---------|----------|--------------|---------|-------|-----|---------|-------|-----|---------|-------|-----|---------|
|       | 種植面積     | 產 量          | 每公頃平均產量 | 種植面積     | 產 量          | 每公頃平均產量 | 種植面積  | 產 量 | 每公頃平均產量 | 種植面積  | 產 量 | 每公頃平均產量 | 種植面積  | 產 量 | 每公頃平均產量 |
| 第 1 期 | 282.8200 | 1,573,893.30 | 5565    | 282.8200 | 1,573,893.30 | 5565    |       |     |         |       |     |         |       |     |         |
| 第 2 期 | 275.5900 | 397,400.78   | 1442    | 275.5900 | 397,400.78   | 1442    |       |     |         |       |     |         |       |     |         |

編製日期： 95 年 01 月 23 日

附 註：(1)87 年栽培稻名稱修正,蓬萊米修正為梗稻;在來米修正為硬秈稻;圓糯米修正為梗糯稻;長糯米修正為秈糯稻。

資料來源：

71



## 5-5 臺北市北投區園藝作物種植面積及產量

中華民國 94 年

### (1) 蔬 菜 類

單位：{ 面積：公頃  
產量：公斤

| 類 別 | 根 菜 類  |       | 莖 菜 類   |        | 葉菜及花菜類  |        | 果 菜 類   |         |
|-----|--------|-------|---------|--------|---------|--------|---------|---------|
|     | 種植面積   | 產量    | 種植面積    | 產量     | 種植面積    | 產量     | 種植面積    | 產 量     |
| 總 計 | 6.0000 | 45000 | 40.0000 | 340000 | 47.0000 | 653500 | 15.0000 | 242,200 |

### (2) 果 實 類

| 類 別 | 香 蕉  |     | 柑 橘      |         | 蕃 石 榴    |       | 木 瓜      |       | 鳳 梨  |    | 梨    |     | 其 他     |        |
|-----|------|-----|----------|---------|----------|-------|----------|-------|------|----|------|-----|---------|--------|
|     | 種植面積 | 產 量 | 種植面積     | 產量      | 種植面積     | 產量    | 種植面積     | 產量    | 種植面積 | 產量 | 種植面積 | 產 量 | 種植面積    | 產 量    |
| 總 計 |      |     | 110.0000 | 200,000 | 346.0000 | 39000 | 100.0000 | 2,000 |      |    |      |     | 10.0000 | 40,000 |

編製日期：95 年 01 月 23 日

資料來源： 本所經建課

~72~

## 5-6 臺北市北投區普通及特種作物種植面積及產量

中華民國 94 年

單位：{面積：公頃  
產量：公斤

| 類別  | 甘 藷     |         | 高 粱  |    | 玉 蜀 黍 |     | 生食用甘蔗 |     | 茶    |     | 落花生  |    | 香花作物 |    | 其 他  |     |
|-----|---------|---------|------|----|-------|-----|-------|-----|------|-----|------|----|------|----|------|-----|
|     | 種植面積    | 產 量     | 種植面積 | 產量 | 種植面積  | 產 量 | 種植面積  | 產 量 | 種植面積 | 產 量 | 種植面積 | 產量 | 種植面積 | 產量 | 種植面積 | 產 量 |
| 總 計 | 23.0000 | 226,500 |      |    |       |     |       |     |      |     |      |    |      |    |      |     |

編製日期：95 年 01 月 23 日

資料來源：本所經建課

## 5-7 臺北市北投區家畜家禽頭數

中華民國 94 年底

| 類別  | 家 畜 |     |       |     |    |   | 家 禽   |     |     |    |   |
|-----|-----|-----|-------|-----|----|---|-------|-----|-----|----|---|
|     | 牛   | 馬   | 豬     | 羊   | 鹿  | 兔 | 雞     | 鴨   | 鵝   | 火雞 | 鴿 |
| 總 計 |     | 124 | 1,993 | 155 | 52 |   | 1,510 | 380 | 170 |    |   |

編製日期：95 年 01 月 23 日

資料來源：本所經建課

本

頁

空

白

## 六、兵 役

### 6-1 台北市北投區服兵役男列級家屬各項慰、補助費發放情形

中華民國 94 年

金額單位：新台幣元

| 月別   | 合計 |         | 生育補助金 |        | 喪葬補助金 |        | 急難慰助金 |    |      |    |      |    |       |    | 特別補助費 |         |
|------|----|---------|-------|--------|-------|--------|-------|----|------|----|------|----|-------|----|-------|---------|
|      | 件數 | 金額      | 件數    | 金額     | 件數    | 金額     | 農田流失  |    | 房屋倒塌 |    | 房屋淹水 |    | 死亡或重傷 |    | 件數    | 金額      |
|      |    |         |       |        |       |        | 件數    | 金額 | 件數   | 金額 | 件數   | 金額 | 件數    | 金額 |       |         |
| 總計   | 57 | 407,900 | 2     | 20,000 | 2     | 50,000 | -     | -  | -    | -  | -    | -  | -     | -  | 53    | 337,900 |
| 1 月  | 7  | 44,700  |       |        |       |        |       |    |      |    |      |    |       |    | 7     | 44,700  |
| 2 月  | 2  | 15,700  | 1     | 10,000 |       |        |       |    |      |    |      |    |       |    | 1     | 5,700   |
| 3 月  | 3  | 18,300  |       |        |       |        |       |    |      |    |      |    |       |    | 3     | 18,300  |
| 4 月  | 4  | 32,400  |       |        |       |        |       |    |      |    |      |    |       |    | 4     | 32,400  |
| 5 月  | 9  | 58,500  |       |        |       |        |       |    |      |    |      |    |       |    | 9     | 58,500  |
| 6 月  | 4  | 26,100  |       |        |       |        |       |    |      |    |      |    |       |    | 4     | 26,100  |
| 7 月  | 2  | 12,600  |       |        |       |        |       |    |      |    |      |    |       |    | 2     | 12,600  |
| 8 月  | 6  | 36,600  |       |        |       |        |       |    |      |    |      |    |       |    | 6     | 36,600  |
| 9 月  | 7  | 84,000  | 1     | 10,000 | 2     | 50,000 |       |    |      |    |      |    |       |    | 4     | 24,000  |
| 10 月 | 3  | 17,500  |       |        |       |        |       |    |      |    |      |    |       |    | 3     | 17,500  |
| 11 月 | 6  | 32,700  |       |        |       |        |       |    |      |    |      |    |       |    | 6     | 32,700  |
| 12 月 | 4  | 28,800  |       |        |       |        |       |    |      |    |      |    |       |    | 4     | 28,800  |

資料來源：

~75~

## 6-2 臺北市北投區服兵役役男列級家屬安家生活扶助費發放情形

中華民國 94 年

金額單位：新臺幣元

| 項目   | 合計 |     |           | 一次安家費 |     |         | 生活扶助金 |     |           |
|------|----|-----|-----------|-------|-----|---------|-------|-----|-----------|
|      | 戶數 | 人口數 | 金額        | 戶數    | 人口數 | 金額      | 戶數    | 人口數 | 金額        |
| 總計   | 89 | 183 | 2,101,800 | 9     | 15  | 167,100 | 80    | 168 | 1,934,700 |
| 1 月  | 28 | 55  | 685,050   | 1     | 1   | 9,300   | 27    | 54  | 675,750   |
| 2 月  | 1  | 2   | 30,900    | 1     | 2   | 30,900  |       |     |           |
| 3 月  | -  | -   | -         |       |     |         |       |     |           |
| 4 月  | -  | -   | -         |       |     |         |       |     |           |
| 5 月  | -  | -   | -         |       |     |         |       |     |           |
| 6 月  | 26 | 53  | 660,300   |       |     |         | 26    | 53  | 660,300   |
| 7 月  | 2  | 2   | 30,900    | 2     | 2   | 30,900  |       |     |           |
| 8 月  | 1  | 2   | 18,600    | 1     | 2   | 18,600  |       |     |           |
| 9 月  | 28 | 64  | 626,550   | 1     | 3   | 27,900  | 27    | 61  | 598,650   |
| 10 月 | 1  | 1   | 9,300     | 1     | 1   | 9,300   |       |     |           |
| 11 月 | 2  | 4   | 40,200    | 2     | 4   | 40,200  |       |     |           |
| 12 月 | -  | -   | -         |       |     |         |       |     |           |

資料來源：

## 6-3 臺北市北投區服兵役男列級家屬全民健康保險醫療補助費核發情形

中華民國 94 年

金額單位：新臺幣元

| 月別   | 保 險 補 助 費 |        | 醫 療 補 助 費 |        |
|------|-----------|--------|-----------|--------|
|      | 件數        | 金額     | 件數        | 金額     |
| 總 計  | 64        | 40,461 | 53        | 36,470 |
| 1 月  | 6         | 3,624  | 6         | 4,360  |
| 2 月  | 4         | 3,020  | 4         | 1,890  |
| 3 月  | 7         | 4,228  | 6         | 4,270  |
| 4 月  | 4         | 3,020  | 4         | 2,430  |
| 5 月  | 1         | 604    | 3         | 2,770  |
| 6 月  | 8         | 4,832  | 4         | 2,320  |
| 7 月  | 5         | 2,361  | 5         | 3,900  |
| 8 月  | 5         | 3,900  | 3         | 1,690  |
| 9 月  | 2         | 1,208  | 4         | 3,590  |
| 10 月 | 5         | 2,982  | 6         | 4,680  |
| 11 月 | 10        | 6,534  | 4         | 2,480  |
| 12 月 | 7         | 4,148  | 4         | 2,090  |

資料來源：

本

頁

空

白



# 七、健 保

7-1 臺北市北投區公所全民健保第一、五、六類保險對象統計  
中華民國 94 年

單位：人

| 年 (月) 別 | 第一類保險對象    |           |                  | 第五類保險對象    |           |                  | 第六類保險對象    |           |                  |        |
|---------|------------|-----------|------------------|------------|-----------|------------------|------------|-----------|------------------|--------|
|         | 當月新<br>加保數 | 當月<br>退保數 | 當年(月)底<br>合計數(1) | 當月新<br>加保數 | 當月<br>退保數 | 當年(月)底<br>合計數(1) | 當月新<br>加保數 | 當月<br>退保數 | 當年(月)底<br>合計數(1) |        |
| 93 年年底數 | --         | --        | 365              | --         | --        | 3,463            | --         | --        | 39,968           |        |
| 94<br>年 | 總 計        | 78        | 35               | --         | 632       | 1,094            | --         | 15,753    | 10,193           | --     |
|         | 一 月        | 13        | 3                | 375        | 42        | 14               | 3,491      | 1,199     | 635              | 40,532 |
|         | 二 月        | 11        | 3                | 383        | 18        | 14               | 3,495      | 729       | 381              | 40,880 |
|         | 三 月        | 4         | 4                | 383        | 42        | 618              | 2,919      | 1,178     | 953              | 41,105 |
|         | 四 月        | 11        | 3                | 391        | 97        | 24               | 2,992      | 1,161     | 771              | 41,495 |
|         | 五 月        | 10        | 3                | 398        | 57        | 12               | 3,037      | 1,427     | 718              | 42,204 |
|         | 六 月        | 6         | 4                | 400        | 86        | 252              | 2,871      | 1,639     | 1,072            | 42,771 |
|         | 七 月        | 9         | 5                | 404        | 44        | 33               | 2,882      | 1,571     | 962              | 43,380 |
|         | 八 月        | 5         | 2                | 407        | 45        | 17               | 2,910      | 1,366     | 979              | 43,767 |
|         | 九 月        | 4         | -                | 411        | 55        | 66               | 2,899      | 1,692     | 965              | 44,494 |
|         | 十 月        | -         | 5                | 406        | 47        | 34               | 2,912      | 1,192     | 789              | 44,897 |
|         | 十一 月       | 3         | 1                | 408        | 40        | 7                | 2,945      | 1,075     | 1,112            | 44,860 |
| 十二 月    | 2          | 2         | 408              | 59         | 3         | 3,001            | 1,524      | 856       | 45,528           |        |

編製日期：95 年 1 月 5 日

附 註：(1)當年(月)底合計數=上年(月)底合計數+當月新加保數-當月退保數。

資料來源：本所健保課