

# 三橫三縱自行車道 懶人包



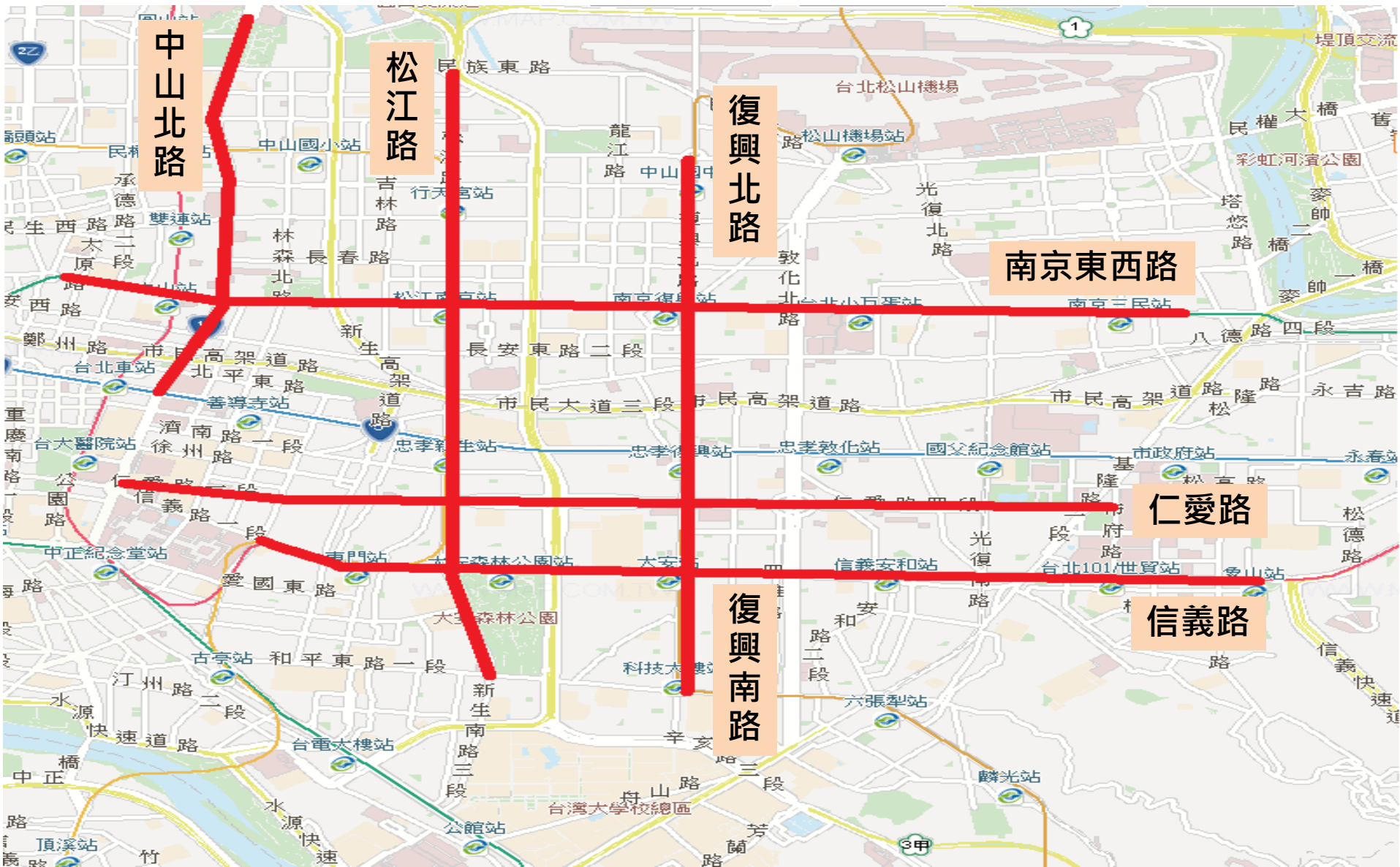
臺北市交通管制工程處  
105年 3月

# 為什麼建置自行車道？

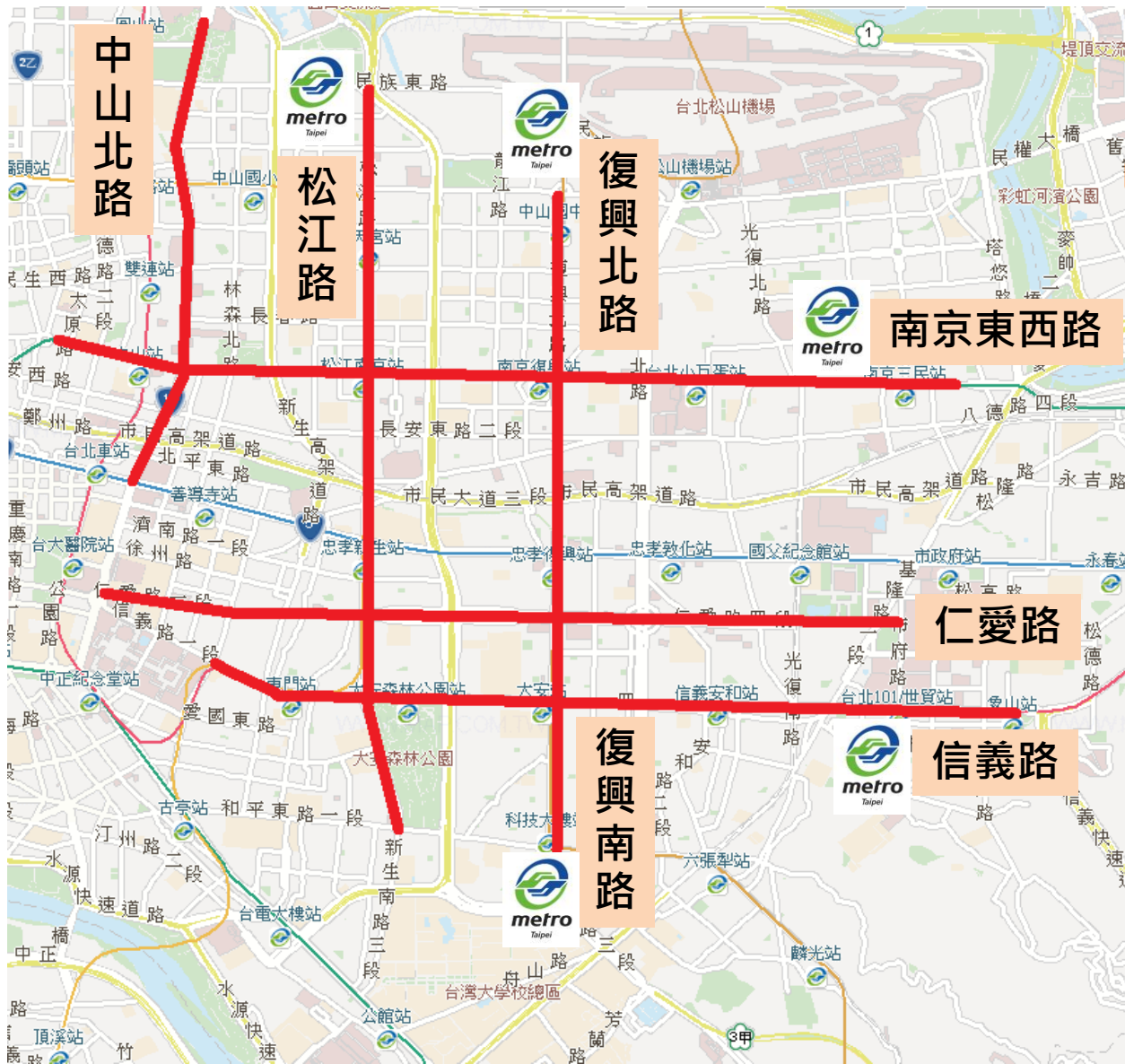
- ◆ 提供自行車及行人一個安全友善通行環境。



# 三橫三縱在哪裡？



# 怎麼選出？



路寬40公尺以上主要幹道  
其中4條道路已有捷運

松江路 ↔ 捷運新蘆線

復興南北路 ↔ 捷運文湖線

南京東西路 ↔ 捷運松山線

信義路 ↔ 捷運信義線

仁愛路是既有人行道較寬  
的橫向幹道

中山北路是既有人行道較寬  
的縱向幹道

# 怎麼施工?

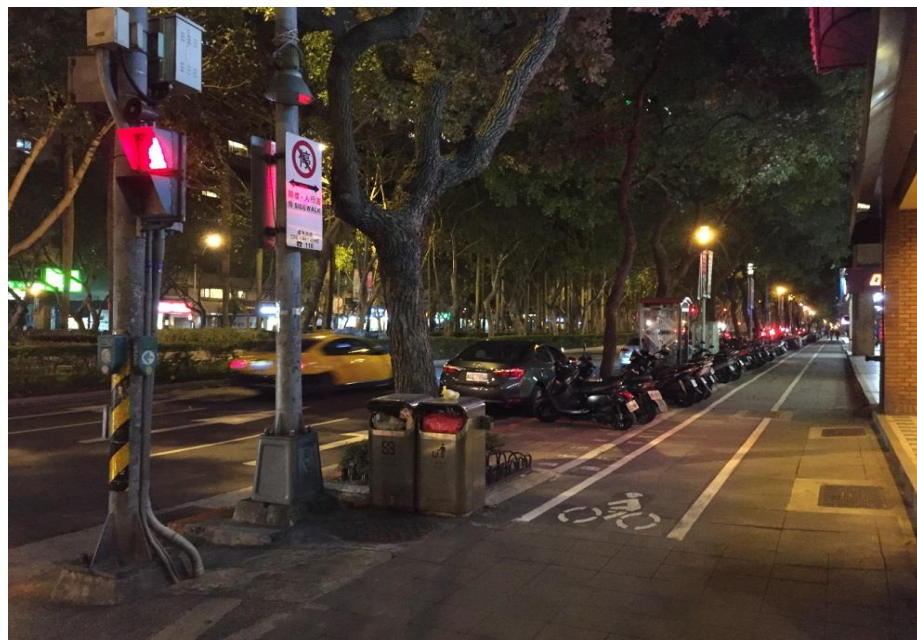
## ◆拓寬人行道

如: 復興北路



## ◆於既有人行道劃設標線

如: 仁愛路



# 哪些已完成？



南京東西路  
配合捷運松山線復舊於  
103年完成

仁愛路  
既有人行道劃設標線，於  
105年完成

信義路  
配合捷運信義線復舊於  
102年完成

復興南路(西側)  
縮減1車道，拓寬人行道，  
於105年完成

新生南路1、2段  
配合捷運新蘆線復舊完成，  
於99年完成

二橫



# 哪些正在做，哪些還沒做？

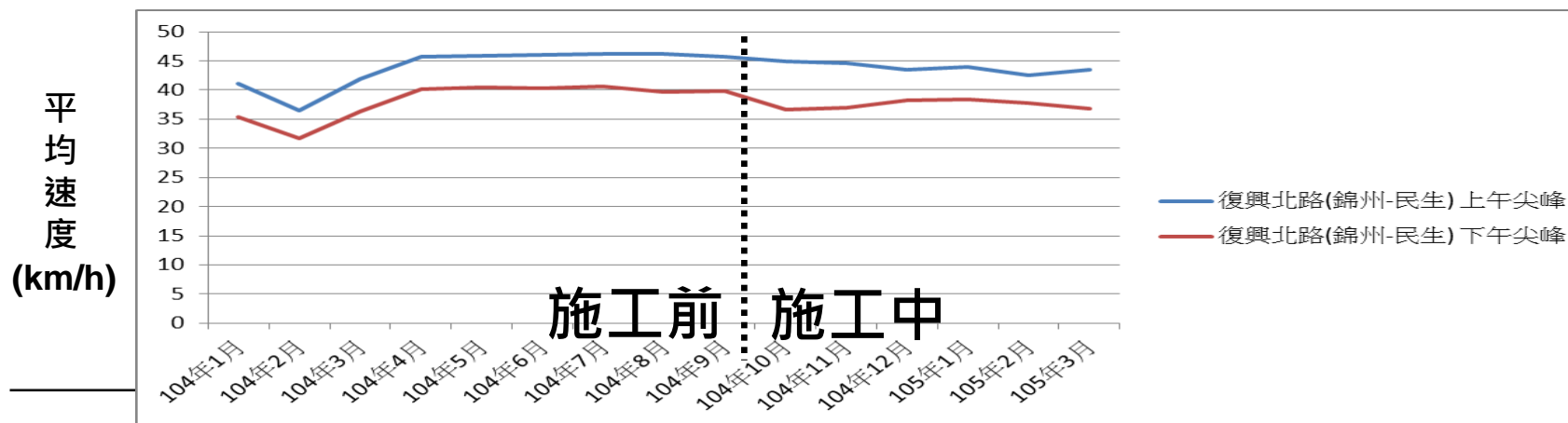
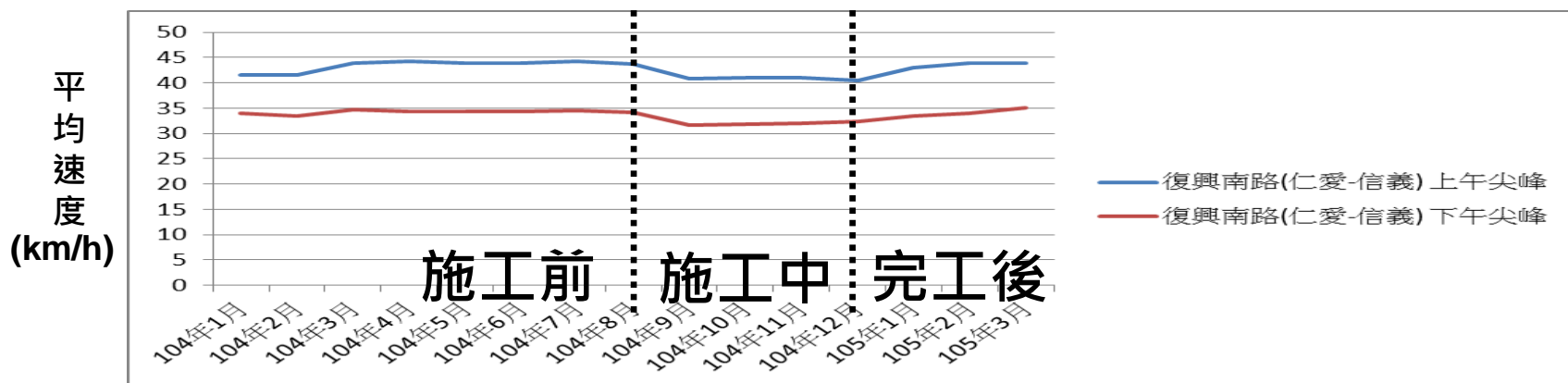


松江路(西側) - 未施作  
拓寬人行道  
預定5月開工(工期180日)

中山北路 - 未施作  
配合沿線人行地下道拆除  
於既有人行道劃設標線  
預計105年9月完成

# 三橫三縱造成道路壅塞？

- ◆ 施工期間，行車速度略降。
- ◆ 完工後，恢復近施工前水準。





# 拓寬人行道全是為了自行車？

◆不是！

◆增加人行空間，同時建置自行車道。

拓寬前



人行道扣除樹穴寬後，約90公分。

拓寬後



設施帶  
自行車道  
新增人行空間

# 還做了什麼？

## ◆ 設置透水鋪面

## ◆ 共同纜溝建置

- ▶ 新設側溝：取代大部分原有排水功能。
- ▶ 原有水溝：僅作為收納建築物接戶管，故側溝壁可釋放更多空間附掛纜線。

