

年度追二-法定預算

機關編號
06-133

中華民國 112 年度

臺北市總預算

臺北市商業處單位預算

第二次追加(減)預算

臺北市商業處 編

臺北市商業處

目次

中華民國 112 年度

一、追加(減)預算總說明	第	1 頁
二、主要表		
(一)歲出機關別預算表	第	5 頁
(二)歲出機關別預算表(經資分列)	第	6 頁
三、附屬表		
(一)歲出計畫說明提要與各項費用明細表	第	7 頁
1. 接受補助業務支出		
接受中央各部會補助業務支出	第	7 頁
(二)追加(減)預算人事費分析表	第	8 頁
四、參考表		
(一)歲出一級用途別科目分析表	第	9 頁
(二)追加(減)預算人事費彙計表	第	10 頁
(三)歲出按職能及經濟性綜合分類表	第	12 頁

臺北市商業處

追加(減)預算總說明

中華民國 112 年度

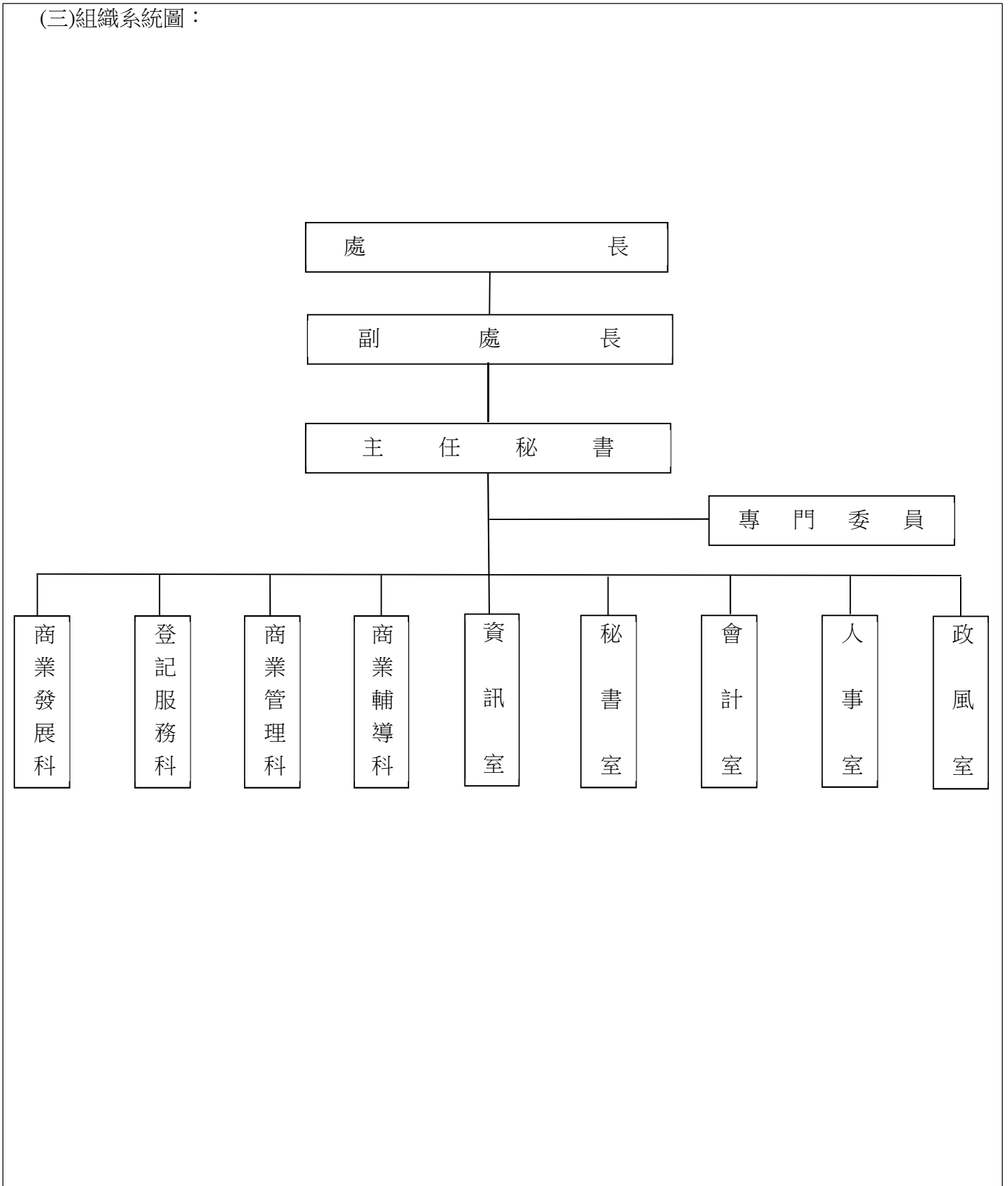
一、現行法定職掌及組織系統圖：

- (一)機關主要職掌：本處組織規程係依臺北市政府產業發展局組織規程第 8 條規定訂定之，分掌本市商業發展、登記服務、商業管理與商業輔導等業務。
- (二)內部分層業務：本處置處長 1 人，副處長 1 人，下設 4 科 5 室，預算員額共 96 人，其業務職掌如下：
- 商業發展科：掌理特色產業發展、法定消費者保護業務、商業團體發展及公平交易業務之協辦等事項。
- 登記服務科：掌理商業及公司登記管理等事項。
- 商業管理科：掌理特定行業管理、規劃、執行、違規商業輔導查處及商品標示業務等事項。
- 商業輔導科：商圈發展及轉型升級輔導等事項。
- 資 訊 室：資訊系統之規劃、推動、管理、維護及訓練等事項。
- 秘 書 室：掌理文書、檔案、出納、總務、財產之管理與研考業務及不屬於其他各單位事項。
- 會 計 室：依法辦理歲計、會計及統計事項。
- 人 事 室：依法辦理人事管理事項。
- 政 風 室：依法辦理政風業務。

臺北市商業處
追加(減)預算總說明

中華民國 112 年度

(三)組織系統圖：



臺北市商業處
追加(減)預算總說明

中華民國 112 年度

二、本年度施政(業務及工作)計畫修正重點及追加預算提要：

歲出部分：

經常門

追加財政部補助「菸品健康福利捐供私劣菸品查緝工作計畫」經費 152,000 元。

本 頁 空 白

臺北市商業處

歲出機關別預算表

經資併計

中華民國112年度

單位：新臺幣千元

科 目				名稱及編號	原預算數	追加(減) 預算數	追加(減)後 預算數	說 明
款	項	目	節					
06				00060000000 臺北市政府產業發展局主管	266,821	152	266,973	
	004			00061330000 臺北市商業處	266,821	152	266,973	
		01		59061330100 一般行政	103,718	-	103,718	
			01	59061330101 行政管理	103,718	-	103,718	
		06		59061332000 商業發展及輔導	159,741	-	159,741	
			01	59061332001 商業發展及輔導	159,741	-	159,741	
		07		59061332200 商業登記及管理	2,436	-	2,436	
			01	59061332201 商業登記及管理	2,436	-	2,436	
		08		59061336200 接受補助業務支出	-	152	152	
			01	59061336202 接受中央各 會補助業務 支出	-	152	152	追加財政部補助辦理「菸品健康福利捐供私 劣菸品查緝工作計畫」經費如列數。
		09		59061339000 一般建築及設備	926	-	926	
			02	59061339004 其他設備	926	-	926	

臺北市商業處

歲出機關別預算表

中華民國112年度

單位：新臺幣千元

科 目				原預算數	追加(減) 預算數	追加(減)後 預算數	說 明
款	項	目	節				
				266,821	152	266,973	
				-	-	-	
06				266,821	152	266,973	
	004			266,821	152	266,973	
				265,895	152	266,047	
		01		103,718	-	103,718	
			01	103,718	-	103,718	
		06		159,741	-	159,741	
			01	159,741	-	159,741	
		07		2,436	-	2,436	
			01	2,436	-	2,436	
		08		-	152	152	
			01	-	152	152	
				926	-	926	
		09		926	-	926	
			02	926	-	926	

臺北市商業處

歲出計畫說明提要與各項費用明細表

中華民國112年度

單位：新臺幣元

接受補助業務支出—接受中央各部會補助業務支出

接受補助業務支出—接受中央各部會補助業務支出

業務計畫及工作計畫名稱與編號		59061336202 接受補助業務支出-接受中央各部會補助業務支出		承辦單位	商業管理科	
原預算數	0元	追加(減)預算數	152,000元	追加(減)後預算數	152,000元	
<p>歲出計畫說明</p> <p>一、計畫內容： 為配合本府相關單位辦理私劣菸品查緝及防治菸品稅捐逃漏情事，對於營業場所加強查緝。</p> <p>二、預期成果： 有效遏止私劣菸品流通及相關稅捐之規避。</p>						
分支計畫及用途別科目	單位	數量	單價	追加預算數	追減預算數	說 明
合計				152,000		市款152,000元
02接受中央各部會補助業務支出				152,000		市款152,000元
1000 人事費				152,000		01-菸品健康福利捐供私劣菸品查緝工作計畫 財政部補助辦理「菸品健康福利捐供私劣菸品查緝工作計畫」，依112年度中央及地方政府預算籌編原則第6點第4款規定辦理。
1040 加班值班費				152,000		
	年	1	152,000	152,000		

臺北市商業處

追加(減)預算人事費分析表

中華民國112年度

0359620200-其他經濟服務支出-接受補助業務支出-接受中央各部會補助業務支出

單位：新臺幣元

類別	預算員額	全年度人事費											備註	
		民意代表待遇	政務人員待遇	法定編制人員待遇	約聘僱人員待遇	技工及工友待遇	獎金	其他給與	加班值班費	退休退職給付	退休離職儲金	保險		合計
合計		-	-	-	-	-	-	-	152,000	-	-	-	152,000	
其他人事費		-	-	-	-	-	-	-	152,000	-	-	-	152,000	

臺北市商業處
歲出一級用途別科目分析表

中華民國112年度

單位：新臺幣千元

名稱及編號	合計	經常支出						資本支出					
		人事費	業務費	獎補助費	債務費	預備金	小計	人事費	業務費	設備及投資	獎補助費	預備金	小計
合計	152	152					152						
59061330000 其他經濟服務支出	152	152					152						
59061336200 接受補助業務支出	152	152					152						
59061336202 接受中央各部會 補助業務支出	152	152					152						

臺北市商業處

追加(減)預算人事費彙計表

中華民國112年度

單位：新臺幣元

類別	預算員額	全年度人事費											備註	
		民意代表待遇	政務人員待遇	法定編制人員待遇	約聘僱人員待遇	技工及工友待遇	獎金	其他給與	加班值班費	退休退職給付	退休離職儲金	保險		合計
合計		-	-	-	-	-	-	-	152,000	-	-	-	152,000	
其他人事費		-	-	-	-	-	-	-	152,000	-	-	-	152,000	

本 頁 空 白

歲出按職能及經

中華民國112

職能別分類	經濟性分類	經常支出							資本支出			
		受僱人員報酬	購買商品及勞務支出	債務利息	土地租金支出	經常移轉			經常支出合計	投資及增資		
						對企業	對非營利及民間機構	對政府		對國外	對營業基金	對非營業特種基金
總計		152							152			
01 一般公共事務												
02 防衛												
03 公共秩序與安全												
04 教育												
05 保健												
06 社會安全與福利												
07 住宅及社區服務												
08 娛樂、文化與宗教												
09 燃料與能源												
10 農、林、漁、牧業												
11 礦業、製造業及營造業												
12 運輸及通信												
13 其他經濟服務		152							152			
14 環境保護												
15 其他支出												

商業處

濟性綜合分類表

年度

單位：新臺幣千元

資本支出													總計
資本移轉				土地購入	無形資產購入	固定資本形成						資本支出合計	
對企業	對非營利及民間機構	對政府	對國外			住宅	非住宅房屋	營建工程	運輸工具	資訊軟體	其他設備及機器		
													152
													152