

市有財產現況：

截至 109 年 12 月底止，市有財產統計如下：

臺北市市有財產總目錄				
分類項目	筆(幢)數	面積(公頃)	金額(新台幣億元)	價值百分比
總計			100,237	100%
土地	85,510	5,602	95,455	98.69%
土地改良物			700	
房屋建築及設備	17,812	1,439	2,765	
機械及設備			604	1.06%
交通運輸及設備			375	
雜項設備			87	
有價證券			219	0.22%
權利			32	0.03%

※另為利民眾瞭解市有財產經管狀況，本局每年編製「臺北市有財產統計彙編」以電子檔型式發布於本局網站，提供各界參考。

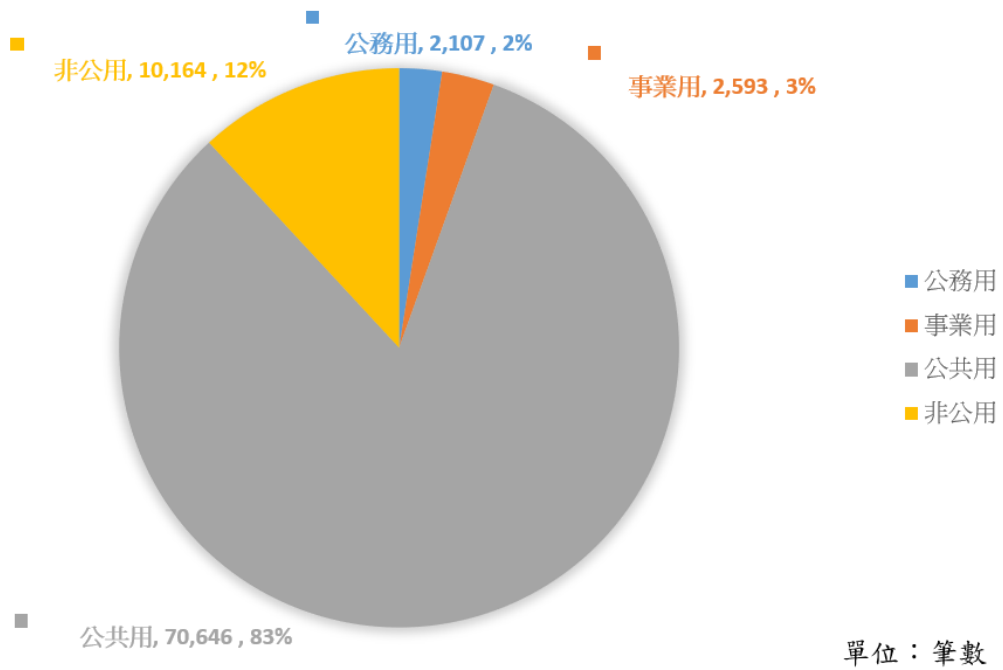
※上開數據資料如有疑義，歡迎與本局電話連絡，電話專線：02-27208889/1999 轉 1179。

一、市有不動產之筆數、面積、金額係依本府各機關提供之半年度報表數據統計。
(109.12.31 決算審定數)。

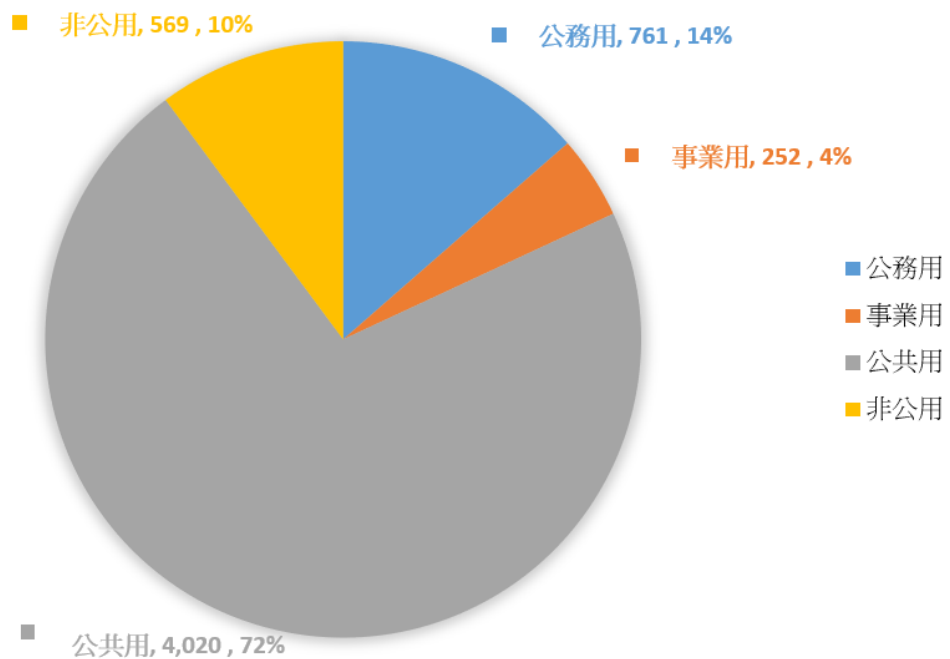
二、財產總值配合臺北市普通公務單位會計制度之一致規定，自 107 年起除土地及有價證券外，財產提列折舊及攤銷，財產價值改以淨值呈現。上開市有土地總值，依本府 81.6.24.(81)府財四主二字第 81043474 號函，係以原始取得成本或公告現值估計，倘以公告地價估計，總值約 26,798 億元(1091231)。

三、房屋建築及設備帳列價值採建築支出費用(取得原價)。

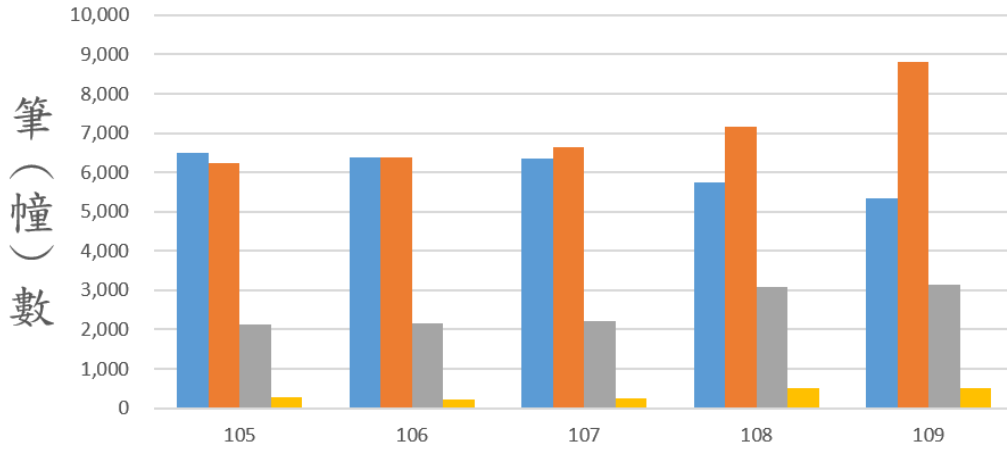
109年度臺北市市有土地筆數



109年度臺北市市有土地面積



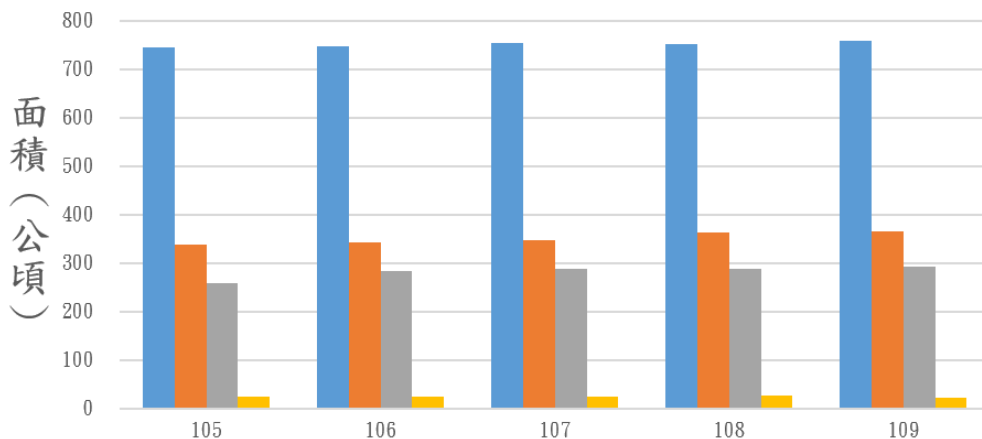
105-109年度臺北市市有房屋及設備筆數一覽表



	105	106	107	108	109
■ 公務用	6,499	6,369	6,350	5,757	5,352
■ 事業用	6,228	6,395	6,652	7,166	8,811
■ 公共用	2,123	2,145	2,221	3,079	3,129
■ 非公用	265	232	260	499	520

按財產性質別統計

105-109年度臺北市市有房屋及設備面積一覽表



	105	106	107	108	109
■ 公務用	744	748	754	751	758
■ 事業用	338	342	347	363	366
■ 公共用	259	284	288	289	293
■ 非公用	25	24	24	26	23

按財產性質別統計