

## 市有財產現況：

截至 111 年 12 月底止，市有財產統計如下：

臺北市市有財產總目錄				
分類項目	筆(幢)數	面積(公頃)	金額(新台幣億元)	價值百分比
總計			105,036	100%
土地	86,782	5,613	100,023	98.78%
土地改良物			722	
房屋建築及設備	19,524	1,493	3,013	
機械及設備			575	0.95%
交通運輸及設備			323	
雜項設備			98	
有價證券			247	0.24%
權利			35	0.03%

※另為利民眾瞭解市有財產經管狀況，本局每年編製「臺北市有財產統計彙編」以電子檔型式發布於本局網站，提供各界參考。

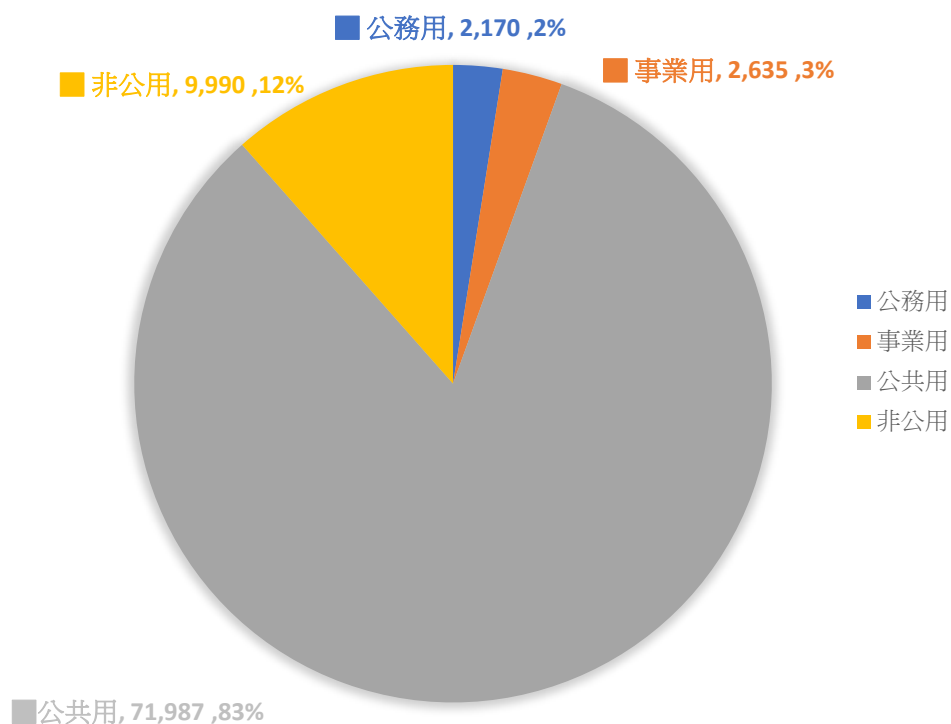
※上開數據資料如有疑義，歡迎與本局電話連絡，電話專線：02-27208889/1999 轉 1179。

一、市有不動產之筆數、面積、金額係依本府各機關提供之半年度報表數據統計。(111.12.31 決算審定數)。

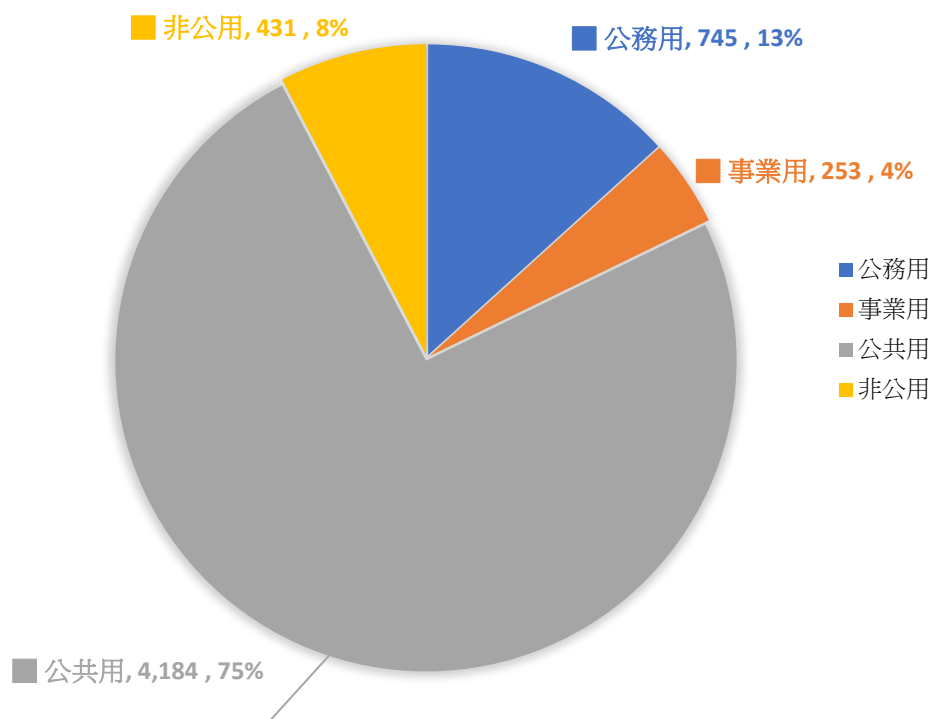
二、財產總值配合臺北市普通公務單位會計制度之一致規定，自 107 年起除土地及有價證券外，財產提列折舊及攤銷，財產價值改以淨值呈現。上開市有土地總值，依本府 81.6.24.(81)府財四主二字第 81043474 號函，係以原始取得成本或公告現值估計，倘以公告地價估計，總值約 27,352 億元(1111231)。

三、房屋建築及設備帳列價值採建築支出費用(取得原價)。

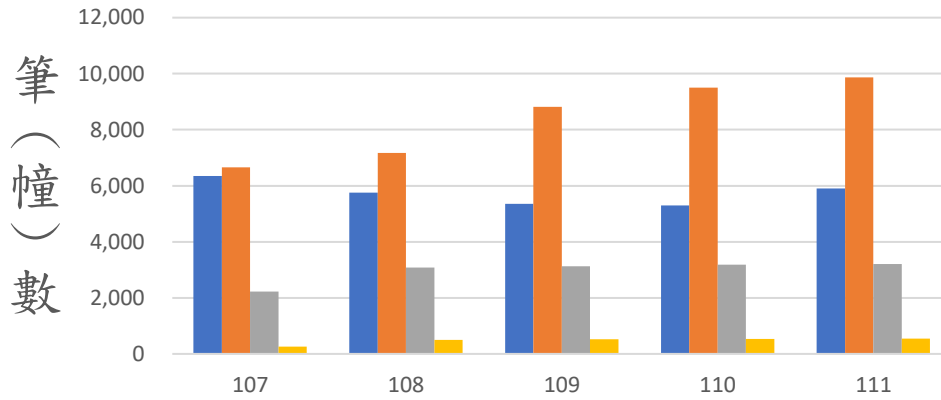
# 111年度臺北市市有土地筆數



# 111年度臺北市市有土地面積



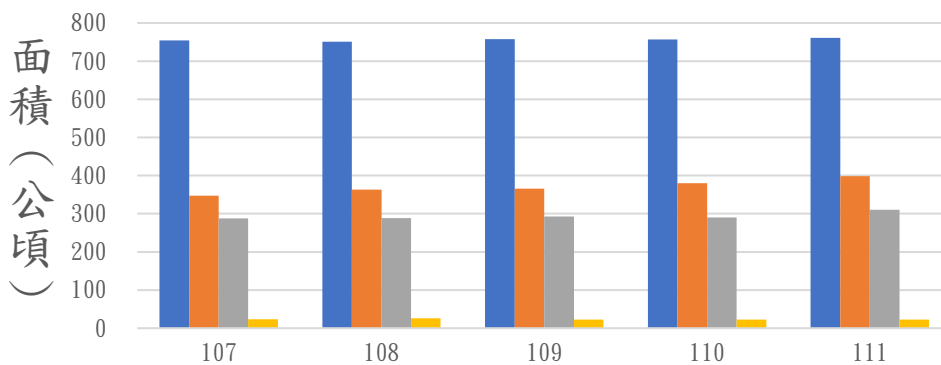
# 107-111年度臺北市市有房屋及設備數量一覽表



	107	108	109	110	111
■ 公務用	6,350	5,757	5,352	5,303	5,907
■ 事業用	6,652	7,166	8,811	9,500	9,866
■ 公共用	2,221	3,079	3,129	3,189	3,206
■ 非公用	260	499	520	539	545

按財產性質別統計

# 107-111年度臺北市市有房屋及設備面積一覽表



	107	108	109	110	111
■ 公務用	754	751	758	756	761
■ 事業用	347	363	366	380	398
■ 公共用	288	289	293	290	311
■ 非公用	24	26	23	23	23

按財產性質別統計