



臺北市地政局

111年 策略地圖及平衡計分卡



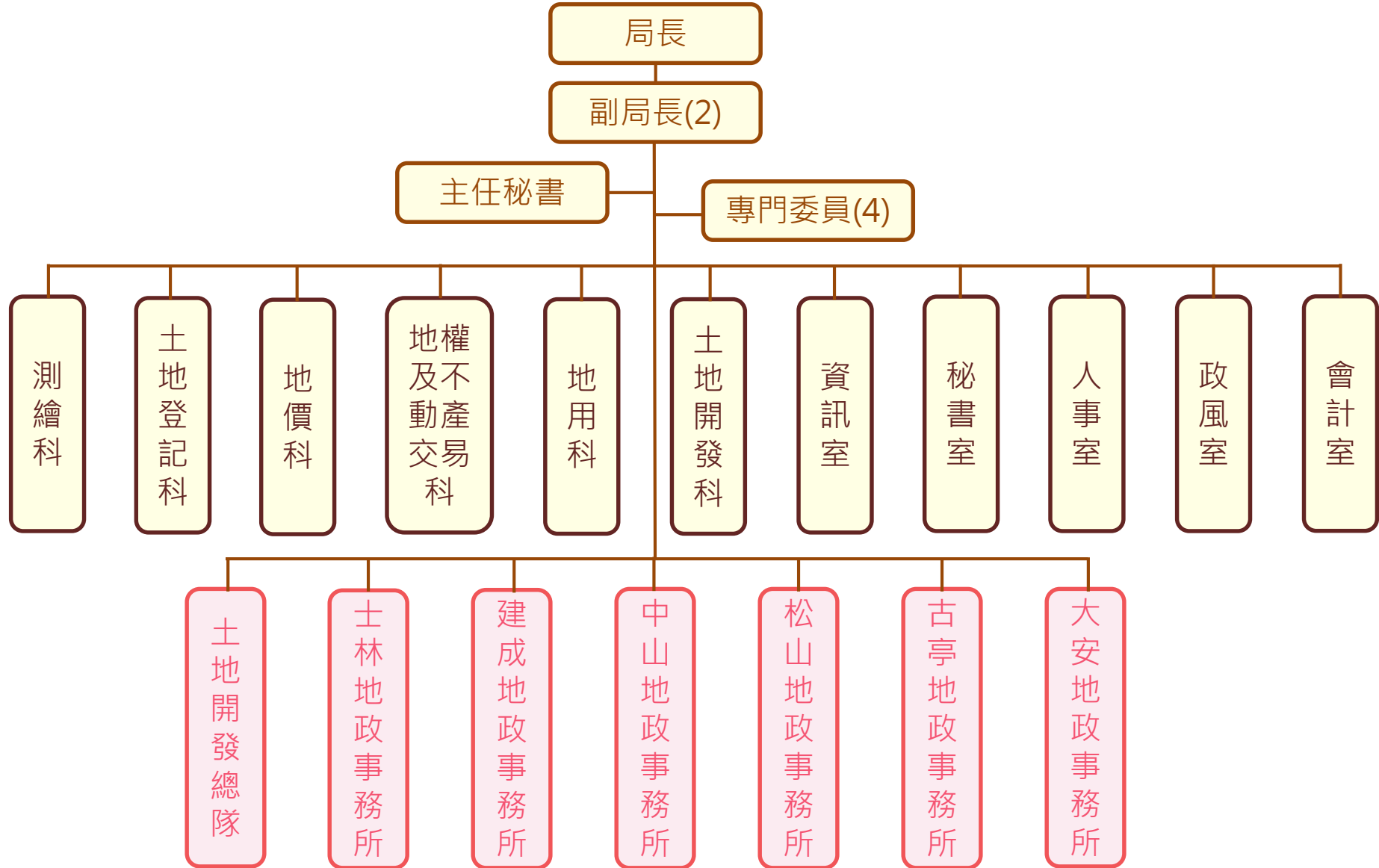
111年2月



地政局組織架構

各
科
室

所
屬
機
關





願景 | 成為守護不動產秩序的領航者



使命 | 提供專業便捷智慧化的服務，確保市民不動產權益



核心價值 | 正直誠信、團隊合作、創新卓越、開放共享

3
大目標



智慧創新 地政服務

推廣智慧地所

優化地政雲網



資訊透明 租買有序

透明房市資訊

維護交易安全



整體開發 基金健全

創造臺北新象

健全基金運用

6
大策略

臺北市府111年度策略地圖

【使命】 為市民服務，替城市創新		【願景】 成為宜居永續城市			【核心價值】 正直誠信、團隊合作、創新卓越、開放共享				
策略主題	A	B	C	D	E	F	G	H	
策略目標	TC1 提升滿意的住民、TC2 增加快樂的員工、TC3 發展協力的企業、TC4 促成和諧的府際關係								
	顧客 C	AC1 提升環境品質 AC2 建構低碳城市 AC3 提升綠色運輸 AC4 減少資源耗用	BC1 強化水資源運用 BC2 實現居住正義 BC3 建構智慧生活 BC4 加速都市更新	CC1 鼓勵參與藝文多元活動 CC2 成為亞洲必遊城市 CC3 提升休閒旅遊風氣	DC1 促進充分就業 DC2 穩健產業發展 DC3 完善創業服務及投資環境	EC1 提升弱勢經濟能力 EC2 提升福利服務滿意度 EC3 強化新移民社會支持	FC1 提升學生學習成效 FC2 推廣運動參與	GC1 促進市民身心健康 GC2 營造安全環境	HC1 提高公民參與度 HC2 強化市民對政策認知度
	內部流程 P	AP1 建構綠色基礎建設 AP2 建設綠色運輸環境 AP3 強化治山防洪 AP4 打造海綿城市	BP1 推動宜居城市 BP2 創造臺北新象 BP3 打造安全舒適的基礎建設	CP1 完善文化地景 CP2 保存文化資產 CP3 行銷臺北國際品牌 CP4 推動智慧觀光城市	DP1 健全商貿環境 DP2 打造創業搖籃 DP3 發展重點產業 DP4 友善勞動環境 DP5 建構職場安全體系	EP1 打造友善養育環境 EP2 推動長青樂齡環境 EP3 深化社福力 EP4 完善無障礙交通環境 EP5 建構社會安全網絡	FP1 提供優質平價近便的學前教育 FP2 升級優化中小學教育 FP3 提升多元國際學習環境 FP4 建構安全友善的永續校園 FP5 打造運動城市	GP1 精進疫病防治 GP2 社絕毒品危害 GP3 強化食品衛生安全 GP4 完善醫療長照安寧 GP5 強化社會與交通安全機制 GP6 優化緊急救護及防災應變機制	HP1 擴大開放資料 HP2 確保依法行政 HP3 推動全面數位化 HP4 提升財政自主
	學習成長 L	AL1 培育優秀人力	BL1 培育優秀人力	CL1 培育優秀人力	DL1 培育優秀人力	EL1 培育優秀人力	FL1 培育優秀人力 FL2 提升場館資訊應用效能	GL1 培育優秀人力 GL2 型塑實質文化	HL1 完成政策導向重要訓練
	財務 F	AF1 提高預算執行效能	BF1 提高預算執行效能	CF1 提高預算執行效能	DF1 提高預算執行效能	EF1 提高預算執行效能	FF1 提高預算執行效能 FF2 開發市政教育及體育經費來源	GF1 提高預算執行效能	HF1 致力開闢財源 HF2 促進資產有效運用 HF3 提高預算執行效能
分組成員	環保局(主政) 藝管局、工務局、產業局、自來水處、交通局、捷運局、財政局	都發局(主政) 工務局、地政局、資訊局、自來水處、藝管局、產業局、公訓處	文化局(主政) 觀傳局、民政局、原民會、客委會、捷運公司、勞動局	產業局(主政) 勞動局	社會局(主政) 勞動局、民政局、交通局、公訓處	教育局(主政) 體育局	衛生局(主政) 警察局、消防局、兵役局、交通局、教育局、公訓處	研考會(主政) 秘書處、財政局、主計處、人事處、政風處、法務局、公訓處、資訊局、民政局	

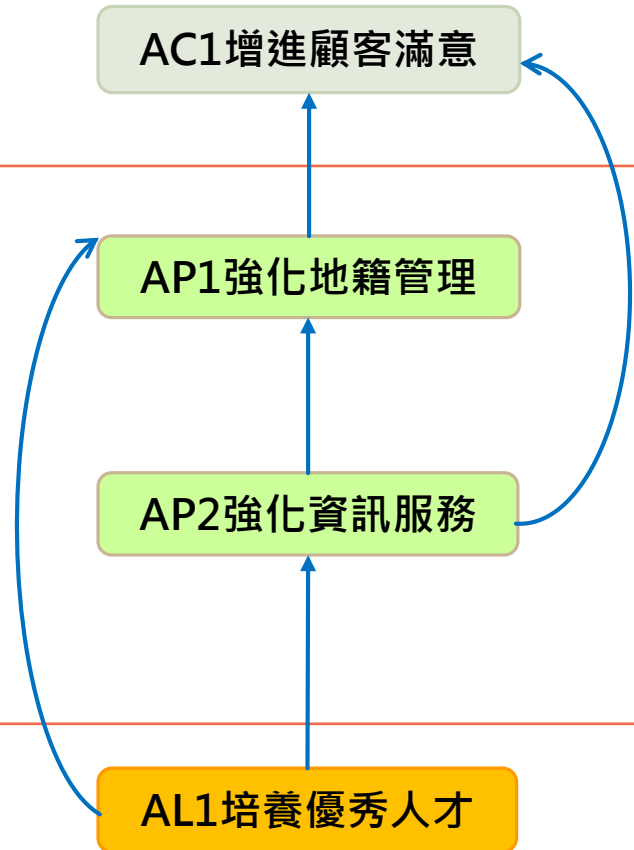
BP2 創造臺北新象

地政局111年度策略地圖

【使命】 提供專業便捷智慧化的服務確 保市民不動產權益		【願景】 成為守護不動產秩序 的領航者	【核心價值】 正直誠信、團隊合作 創新卓越、開放共享	
策略 主題	智慧創新 地政服務 A	資訊透明 租買有序 B	整體開發 基金健全 C	
策略 目標	顧客 (C)	AC1增進顧客滿意	BC1增進顧客滿意	CC1增進基金e化服務
	內部 流程 (P)	AP1強化地籍管理 AP2強化資訊服務	BP1創新加值實價資訊 BP2維護交易安全	CP1 創造臺北新象 (對應府級BP2)
	學習 成長 (L)	AL1培養優秀人才	BL1推動跨局處合作文化	CL1推動跨局處合作文化
	財務 (F)	AF1提高預算執行效能	BF1提高預算執行效能	CF1健全基金運用 CF2提高預算執行效能

策略主題：智慧創新 地政服務 A

構面	策略地圖/策略目標	關鍵績效指標(KPI)	行動計畫
顧客 (C)	AC1增進顧客滿意	AC1.1智慧地政民眾滿意度	AC1.1.1臺北市政府地政局提升服務品質執行計畫 AC1.1.2民眾意見回饋實施計畫
內部 流程 (P)	AP1強化地籍管理	AP1.1全市土地複丈申請案件平均辦理日數 AP1.2地所通報建築線與地籍線疑義處理工作日數	AP1.1.1本市各地政事務所土地複丈申請案件辦理日數統計 AP1.2.1臺北市不同使用分區逕為分割暨地籍線與建築線疑義清理作業計畫
	AP2強化資訊服務	AP2.1各所謄本類、登記類非現金支付比率 AP2.2地政雲民眾端系統使用量	AP2.1.1臺北市政府地政局所屬各地政事務所地政規費作業注意事項 AP2.2.1地政雲系統開發/擴增計畫
學習 成長 (L)	AL1培養優秀人才	AL1.1專業職能訓練班期滿意度	AL1.1.1年度訓練計畫 AL1.1.2本府公務人員訓練處教育訓練計畫
財務 (F)	AF1提高預算執行效能	AF1.1資本支出預算達成率	AF1.1.1以資本支出執行數及資本支出可支用(可用)預算數計算資本支出預算達成率



策略主題：資訊透明 租買有序 B

構面	策略地圖/策略目標	關鍵績效指標(KPI)	行動計畫
顧客 (C)	<p>BC1增進顧客滿意</p>	BC1.1實價資訊及交易安全民眾滿意度	BC1.1.1臺北市地政局提升服務品質執行計畫 BC1.1.2民眾意見回饋實施計畫
內部 流程 (P)	<p>BP1創新加值實價資訊</p> <p>BP2維護交易安全</p>	BP1.1房市資訊加值創新服務累計增加數 BP2.1業者執業合格率	BP1.1.1創新精進實價查詢功能方案 BP2.1.1不動產經紀業查核實施計畫 BP2.1.2租賃住宅服務業查核實施計畫 BP2.1.3 預售屋銷售管理暨聯合稽查作業要點 BP2.1.4 110年成屋買賣定型化契約查核實施計畫
學習 成長 (L)	<p>BL1推動跨局處合作文化</p>	BL1.1跨局處會議參與率	BL1.1.1 臺北市居住正義2.4行動方案
財務 (F)	<p>BF1提高預算執行效能</p>	BF1.1歲出預算達成率	BF1.1.1 以當年度歲出執行數及預算數計算預算達成率

策略主題：整體開發 基金健全 C

構面	策略地圖/策略目標	關鍵績效指標(KPI)	行動計畫
顧客 (C)	CC1增進基金e化服務	CC1.1基金網頁及管理系統線上服務成長率	CC1.1.1 平均地權及重劃抵費地盈餘款基金管理系統維護暨擴增
內部流程 (P)	CP1 創造臺北新象	CP1.1北投士林科技園區區段徵收各項作業完成率 CP1.2社子島區段徵收計畫及環評審議開發前置作業完成率(府級KPI BP2.2) CP1.3 木柵路四段、五段附近地區開發進度(府級 KPI BP2.4)	CP1.1.1臺北市政府府列管個案計畫作業計畫 CP1.2.1 社子島區段徵收計畫及環評審議計畫 CP1.3.1木柵路四段、五段附近地區區段徵收先期規劃
學習成長 (L)	CL1推動跨局處合作文化	CL1.1基金補助及整體開發相關課程完訓率	CL1.1.1年度教育訓練計畫
財務 (F)	CF1健全基金運用 CF2提高預算執行效能	CF1.1 平均地權基金土地價款結清達成率 CF2.1 補助計畫目標達成率	CF1.1.1 平均地權基金帳列土地價款加速清償計畫 CF2.1.1 重劃區增加建設管理維護計畫

敬請指教



臺北市政府地政局



臺北地政雲



臺北地政FB