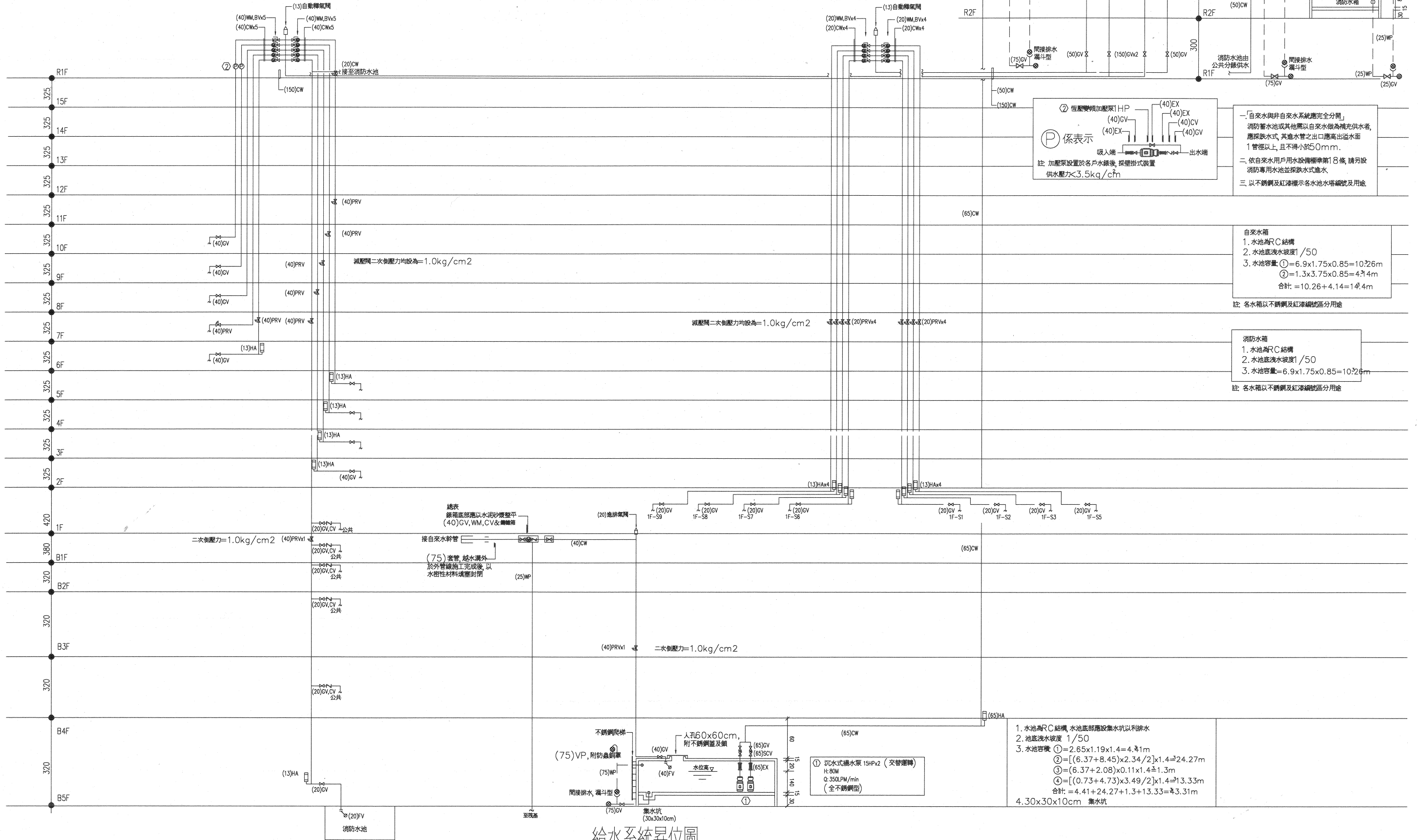


戶一層口徑	戶一層口徑
A1-10F (40)	A1-5F (40)
A1-9F (40)	A1-4F (40)
A1-8F (40)	A1-3F (40)
A1-7F (40)	A1-2F (40)
A1-6F (40)	公共分表 (40)

戶一層口徑	戶一層口徑
S9-1F (20)	S5-1F (20)
S8-1F (20)	S3-1F (20)
S7-1F (20)	S2-1F (20)
S6-1F (20)	S1-1F (20)



係表示

② 恆壓變頻加壓泵 1HP (40)EX (40)CV (40)EX (40)CV

吸入端 ———— 出水端

註：加壓泵設置於各戶水錶後，探壁掛式裝置
供水壓力 < 3.5kg/cm²

一、「自來水與非自來水系統應完全分離」
消防蓄水池或其他需以自來水做為補充供水者，應採跌水式，其進水管之出口應高出溢水面 1 管徑以上，且不得小於 50mm。
二、依自來水用戶用水設備標準第 18 條，請另設消防專用水池並採跌水式進水
三、以不銹鋼及紅漆標示各水池水塔編號及用途

自來水箱

1. 水池為 RC 結構
2. 水池底洩水坡度 1/50
3. 水池容量 ① = 6.9x1.75x0.85 = 10.26m³
 ② = 1.3x3.75x0.85 = 4.14m³
合計 = 10.26 + 4.14 = 14.4m³

註：各水箱以不銹鋼及紅漆編號區分用途

消防水池

1. 水池為 RC 結構
2. 水池底洩水坡度 1/50
3. 水池容量 = 6.9x1.75x0.85 = 10.26m³

註：各水池以不銹鋼及紅漆編號區分用途

1. 水池為 RC 結構，水池底部應設集水坑以利排水
2. 池底洩水坡度 1/50
3. 水池容量 ① = 2.65x1.19x1.4 = 4.31m³
 ② = [(6.37+8.45)x2.34/2]x1.4 = 24.27m³
 ③ = (6.37+2.08)x0.11x1.4 = 1.3m³
 ④ = [(0.73+4.73)x3.49/2]x1.4 = 13.33m³
合計 = 4.41+24.27+1.3+13.33 = 43.31m³
4.30x3.0x1.0cm 集水坑

給水系統昇位圖