

年度追二-預算案

機關編號
02-040

中華民國 108 年度

臺北市總預算案

臺北市內湖區公所單位預算

第二次追加(減)預算案

臺北市內湖區公所 編

總 目 次

編號	主管機關名稱	編號	主管機關名稱
01	臺北市議會主管	15	臺北市政府文化局主管
02	臺北市政府主管	16	臺北市政府消防局主管
03	臺北市政府民政局主管	17	臺北翡翠水庫管理局主管
04	臺北市政府財政局主管	18	臺北市政府觀光傳播局主管
05	臺北市政府教育局主管	19	臺北市政府地政局主管
06	臺北市政府產業發展局主管	20	臺北市政府兵役局主管
07	臺北市政府工務局主管	21	臺北自來水事業處主管
08	臺北市政府交通局主管	22	臺北市政府體育局主管
09	臺北市政府社會局主管	23	臺北市政府資訊局主管
10	臺北市政府勞動局主管	24	臺北市政府法務局主管
11	臺北市政府警察局主管	29	臺北市政府捷運工程局主管
12	臺北市政府衛生局主管	70	統籌支撥科目
13	臺北市政府環境保護局主管	80	第二預備金
14	臺北市政府都市發展局主管		

臺 北 市 政 府 主 管

編號	機關名稱	編號	機關名稱
002	臺北市政府秘書處	032	臺北市信義區公所
003	臺北市市政大樓公共事務管理中心	033	臺北市大安區公所
004	臺北市政府主計處	034	臺北市中山區公所
005	臺北市政府人事處	035	臺北市中正區公所
006	臺北市政府政風處	036	臺北市大同區公所
007	臺北市政府公務人員訓練處	037	臺北市萬華區公所
008	臺北市政府研究發展考核委員會	038	臺北市文山區公所
009	臺北市政府都市計畫委員會	039	臺北市南港區公所
010	臺北市政府原住民族事務委員會	040	臺北市內湖區公所
011	臺北市政府客家事務委員會	041	臺北市士林區公所
031	臺北市松山區公所	042	臺北市北投區公所

臺北市內湖區公所

目次

中華民國 108 年度

一、追加(減)預算總說明	第	1 頁
二、主要表		
(一)歲入來源別預算表	第	3 頁
(二)歲入來源別預算表(經資分列)	第	5 頁
(三)歲出機關別預算表	第	7 頁
(四)歲出機關別預算表(經資分列)	第	8 頁
三、附屬表		
(一)歲入項目說明提要與預算明細表	第	11 頁
(二)歲出計畫說明提要與各項費用明細表	第	13 頁
1. 接受補助建設支出		
接受中央各部會補助建設支出	第	13 頁
四、參考表		
(一)歲出一級用途別科目分析表	第	15 頁
(二)追加(減)預算資本支出分析表	第	16 頁

臺北市內湖區公所 追加(減)預算總說明

中華民國 108 年度

一、現行法定職掌及組織系統圖

(一)機關主要職掌：本所組織規程依 107 年 1 月 16 日府法綜字第 10730166300 號令掌理全區自治業務之推行。

(二)內部分層業務：本所置區長、副區長、主任秘書，預算員額職員 124 人、駐衛警 5 人、駕駛 2 人、技工 3 人、工友 5 人，共計 139 人，其內部分層業務如下：

民政課：自治行政、選舉、災害防救、里鄰長福利、區民活動中心經營管理、環境衛生、公共衛生、國民教育、國民體育、民防及其他有關民政事項。

社會課：社會福利、社會救助、全民健康保險、社區發展及其他有關社政事項。

經建課：掌理公民參與式預算、公民會館、區民活動中心新建、修繕工程、地政、工商、農政、災害搶修及其他有關基層建設事項。

兵役課：兵役行政、國民兵組訓、徵兵處理、兵役勤務、後備軍人管理、替代役業務及其他有關役政事項。

人文課：人口政策宣導暨移民生活輔導、文化藝術、社區藝文、禮俗宗教、慶典活動、史蹟文獻、觀光宣導及其他有關文化事項。

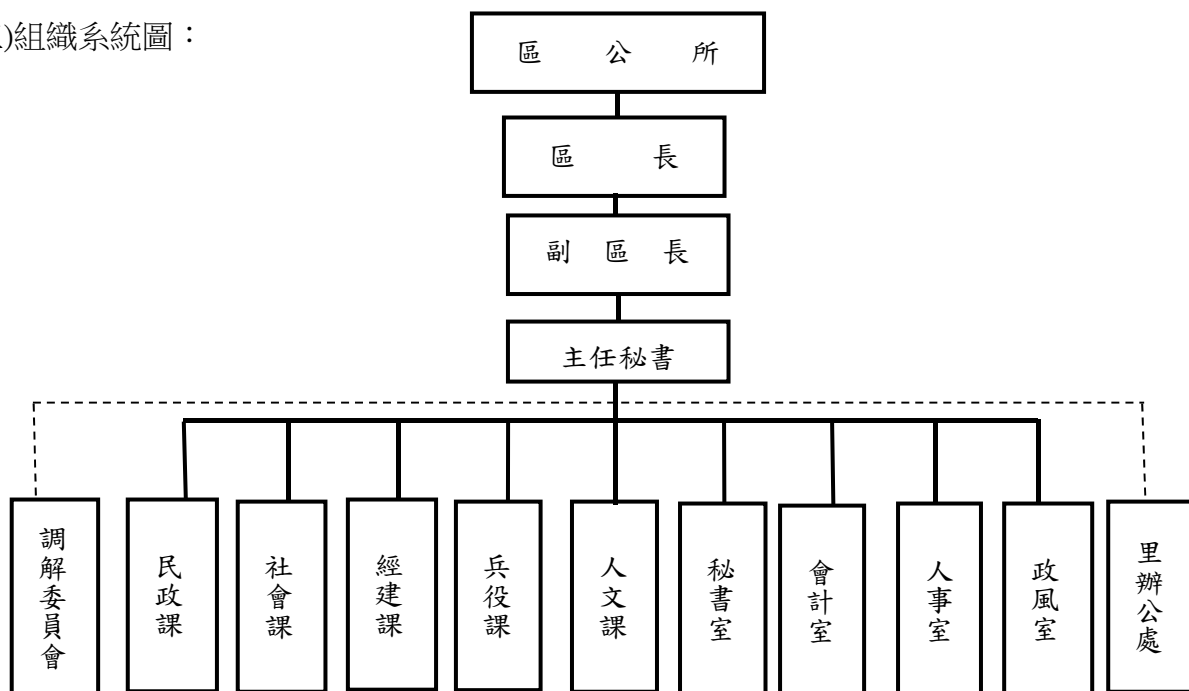
秘書室：文書、出納、總務、資訊、法制、公關、研考及不屬其他各課室事項。

會計室：依法辦理歲計、會計及統計事項。

人事室：依法辦理人事管理事項。

政風室：依法辦理政風事項。

(三)組織系統圖：



臺北市內湖區公所
追加(減)預算總說明

中華民國 108 年度

二、本年度工作計畫修正重點及追加(減)預算提要：

(一)本年度工作計畫修正重點：

1.依內政部 108 年 4 月 17 日台內戶字第 1080241620 號函及臺北市政府 108 年 4 月 23 日府授民戶字第 1080119015 號函辦理「強化戶役政基層機關資安防護及區域聯防計畫」。

(二)追加預算提要：

1. 歲入部分：

經常門：

追加內政部補助辦理「強化戶役政基層機關資安防護及區域聯防計畫」補助收入 64,427 元。

2. 歲出部分：

資本門：

追加內政部補助辦理「強化戶役政基層機關資安防護及區域聯防計畫」補助經費 64,427 元。

臺北市內湖區公所

歲入來源別預算表

經資併計

中華民國108年度

單位：新臺幣千元

科 目				原預算數	追加(減) 預算數	追加(減)後 預算數	說明及法令依據	
款	項	目	節					名稱及編號
				合 計	13,095	65	13,160	
03				04000000000 規費收入	5,890	-	5,890	
	017			04020400000 臺北市內湖區公所	5,890	-	5,890	
		01		04020400100 行政規費收入	75	-	75	
			01	04020400101 審查費	75	-	75	
			02	04020400200 使用規費收入	5,815	-	5,815	
			01	04020400213 場地設施使用費	5,815	-	5,815	
04				06000000000 財產收入	927	-	927	
	021			06020400000 臺北市內湖區公所	927	-	927	
		01		06020400100 財產孳息	923	-	923	
			02	06020400102 租金收入	923	-	923	
			02	06020400500 廢舊物資售價	4	-	4	
			01	06020400501 廢舊物資售價	4	-	4	
06				08000000000 補助及協助收入	6,277	65	6,342	
	012			08020400000 臺北市內湖區公所	6,277	65	6,342	
		01		08020400100 上級政府補助收入	6,277	65	6,342	
			01	08020400102 計畫型補助收入	6,277	65	6,342	追加內政部補助辦理「強化戶役政基層機關資安防護及區域聯防計畫」收入如列數(依據內政部108.4.17台內戶字第1080241620號函)。

臺北市內湖區公所
歲入來源別預算表

經資併計

中華民國108年度

單位：新臺幣千元

科 目				名稱及編號	原預算數	追加(減) 預算數	追加(減)後 預算數	說明及法令依據
款	項	目	節					
08				11000000000 其他收入	1	-	1	
	021			11020400000 臺北市內湖區公所	1	-	1	
		01		11020400200 雜項收入	1	-	1	
			01	11020400210 其他雜項收入	1	-	1	

臺北市內湖區公所
歲入來源別預算表

中華民國108年度

單位：新臺幣千元

科 目				名稱及編號	原預算數	追加(減) 預算數	追加(減)後 預算數	說明及法令依據
款	項	目	節					
				合 計	13,095	65	13,160	
				經常門合計	13,095	65	13,160	
03				04000000000 規費收入	5,890	-	5,890	
	017			04020400000 臺北市內湖區公所	5,890	-	5,890	
		01		04020400100 行政規費收入	75	-	75	
			01	04020400101 審查費	75	-	75	
			02	04020400200 使用規費收入	5,815	-	5,815	
			01	04020400213 場地設施使用費	5,815	-	5,815	
04				06000000000 財產收入	927	-	927	
	021			06020400000 臺北市內湖區公所	927	-	927	
		01		06020400100 財產孳息	923	-	923	
			02	06020400102 租金收入	923	-	923	
			02	06020400500 廢舊物資售價	4	-	4	
			01	06020400501 廢舊物資售價	4	-	4	
06				08000000000 補助及協助收入	6,277	65	6,342	
	012			08020400000 臺北市內湖區公所	6,277	65	6,342	
		01		08020400100 上級政府補助收入	6,277	65	6,342	
			01	08020400102 計畫型補助收入	6,277	65	6,342	

臺北市內湖區公所
歲入來源別預算表

中華民國108年度

單位：新臺幣千元

科 目				名稱及編號	原預算數	追加(減) 預算數	追加(減)後 預算數	說明及法令依據
款	項	目	節					
08				11000000000 其他收入	1	-	1	
	021			11020400000 臺北市內湖區公所	1	-	1	
		01		11020400200 雜項收入	1	-	1	
			01	11020400210 其他雜項收入	1	-	1	

臺北市內湖區公所
歲出機關別預算表

經資併計

中華民國108年度

單位：新臺幣千元

科 目				原預算數	追加(減) 預算數	追加(減)後 預算數	說 明	
款	項	目	節					名稱及編號
02				00020000000 臺北市政府主管	275,902	65	275,967	
	020			00020400000 臺北市內湖區公所	275,902	65	275,967	
		01		33020400100 一般行政	132,947	-	132,947	
			01	33020400101 行政管理	132,947	-	132,947	
		02		33020405400 區政業務	81,628	-	81,628	
			01	33020405401 區政管理	81,628	-	81,628	
		03		33020406200 接受補助業務支出	6,278	-	6,278	
			01	33020406202 接受中央各部 會補助業務支 出	6,278	-	6,278	
		04		33020407900 第一預備金	800	-	800	
			01	33020407901 第一預備金	800	-	800	
		05		33020409000 一般建築及設備	54,249	-	54,249	
			01	33020409002 營建工程	52,450	-	52,450	
			02	33020409004 其他設備	1,799	-	1,799	
		06		33020409200 接受補助建設支 出	-	65	65	
			01	33020409202 接受中央各部 會補助建設支 出	-	65	65	追加內政部補助辦理「強化戶役政基層機關 資安防護及區域聯防計畫」經費如列數。

臺北市內湖區公所
歲出機關別預算表

中華民國108年度

單位：新臺幣千元

科 目				名稱及編號	原預算數	追加(減) 預算數	追加(減)後 預算數	說 明
款	項	目	節					
				總 計	275,902	65	275,967	
02				00020000000 臺北市政府主管	275,902	65	275,967	
	020			00020400000 臺北市內湖區公所	275,902	65	275,967	
				經常門合計	219,313	-	219,313	
		01		33020400100 一般行政	132,947	-	132,947	
			01	33020400101 行政管理	132,947	-	132,947	
		02		33020405400 區政業務	79,288	-	79,288	
			01	33020405401 區政管理	79,288	-	79,288	
		03		33020406200 接受補助業務支出	6,278	-	6,278	
			01	33020406202 接受中央各部 會補助業務支 出	6,278	-	6,278	
		04		33020407900 第一預備金	800	-	800	
			01	33020407901 第一預備金	800	-	800	
				資本門合計	56,589	65	56,654	
		02		33020405400 區政業務	2,340	-	2,340	
			01	33020405401 區政管理	2,340	-	2,340	
		05		33020409000 一般建築及設備	54,249	-	54,249	
			01	33020409002 營建工程	52,450	-	52,450	

臺北市內湖區公所
歲出機關別預算表

中華民國108年度

單位：新臺幣千元

科 目				名稱及編號	原預算數	追加(減) 預算數	追加(減)後 預算數	說 明
款	項	目	節					
			02	33020409004 其他設備	1,799	-	1,799	
		06		33020409200 接受補助建設支 出	-	65	65	
			01	33020409202 接受中央各部 會補助建設支 出	-	65	65	

本 頁 空 白

臺北市內湖區公所

歲入項目說明提要與預算明細表

經常門

中華民國108年度

單位：新臺幣元

上級政府補助收入—計畫型補助收入

上級政府補助收入—計畫型補助收入

來源別子目及細目與編號	08020400102 上級政府補助收入-計畫型補助收入	承辦單位	兵役課
原預算數	6,277,000元	追加(減)預算數	65,000元
		追加(減)後預算數	6,342,000元
歲 入 項 目 說 明	<p>一、項目內容：內政部補助「強化戶役政基層機關資安防護及區域聯防計畫」經費64,427元。</p> <p>二、法令依據：依內政部108年4月17日台內戶字第1080241620號函辦理。</p> <p>三、計算方法：依「中央對直轄市及縣市政府補助辦法」規定，補助戶役政基層機關資安防護及區域聯防計畫。</p> <p>四、實施進度：自108年1月1日起至108年12月31日止。</p> <p>五、完成方法：依收支並列方式辦理預算。</p> <p>六、預期成果：強化戶役政基層機關資安防護及區域聯防系統。</p>		

臺北市內湖區公所

歲入項目說明提要與預算明細表

經常門

中華民國108年度

單位：新臺幣元

科目名稱及編號	單位	數量	單價	追加預算數	追減預算數	說明及收入依據
合計				65,000		
08020400102 計畫型補助收入	年	1	64,427	64,427		強化戶役政基層機關資 安防護及區域聯防計畫 收入。 收入依據：依內政部 108年4月17日台內戶字 第1080241620號函辦 理。
	年	1	573	573		配合預算編列至千元， 增列進位數573元。 收入依據：

上級政府補助收入—計畫型補助收入

上級政府補助收入—計畫型補助收入

臺北市內湖區公所

歲出計畫說明提要與各項費用明細表

中華民國108年度

單位：新臺幣元

接受補助建設支出—接受中央各部會補助建設支出

接受補助建設支出—接受中央各部會補助建設支出

業務計畫及工作計畫名稱與編號		33020409202 接受補助建設支出-接受中央各部會補助 建設支出		承辦單位	兵役課	
原預算數	0元	追加(減)預算數	65,000元	追加(減)後預算數	65,000元	
歲出計畫說明 一、計畫內容：內政部補助強化基層機關資安防護及區域聯防計畫—汰換戶役政資訊系統設備。 二、預期成果：強化基層機關資安防護及區域聯防戶役政資訊系統設備。						
分支計畫及用途別科目	單位	數量	單價	追加預算數	追減預算數	說 明
合計				65,000		市款65,000元
02接受中央各部會補助建設 支出				65,000		市款65,000元
0300 設備及投資				65,000		市款65,000元
0306 資訊軟硬體設備 費				65,000		
	年	1	64,427	64,427		戶役政資訊系統及周邊硬 體設備費。
	年	1	573	573		配合預算編列至千元，增 列進位數573元。

本 頁 空 白

臺北市內湖區公所
歲出一級用途別科目分析表

中華民國108年度

單位：新臺幣千元

名稱及編號	合計	經常支出						資本支出					
		人事費	業務費	獎補助費	債務費	預備金	小計	人事費	業務費	設備及投資	獎補助費	預備金	小計
合計	65									65			65
3302040000 民政支出	65									65			65
33020409200 接受補助建設支出	65									65			65
33020409202 接受中央各部會 補助建設支出	65									65			65

臺北市內湖區公所

追加(減)預算資本支出分析表

中華民國108年度

單位：新臺幣千元

名稱及編號	合計	設備及投資									其他資本支出
		土地	房屋建築及設備	公共建設及設施	機械設備	運輸設備	資訊軟體設備	雜項設備	權利	投資	
合計	65	-	-	-	-	-	65	-	-	-	-
33020409200 接受補助建設支出	65	-	-	-	-	-	65	-	-	-	-
33020409202 接受中央各部會 補助建設支出	65	-	-	-	-	-	65	-	-	-	-