

臺北市內湖區西康里簡易疏散避難地圖

災害通報單位

市民當家熱線電話：1999
 消防局 電話：119
 警察局 電話：110
 內湖區災害應變中心
 平時電話：02-27925828轉335
 災時電話：02-66069119
 里幹事電話：0988-179933
 註：請電洽本區災害應變中心，確認避難收容處所是否開設

防災資訊網

臺北市防災資訊網
<https://www.eoc.gov.taipei/>



避難原則

水災：垂直避難或預先撤離
 地震：

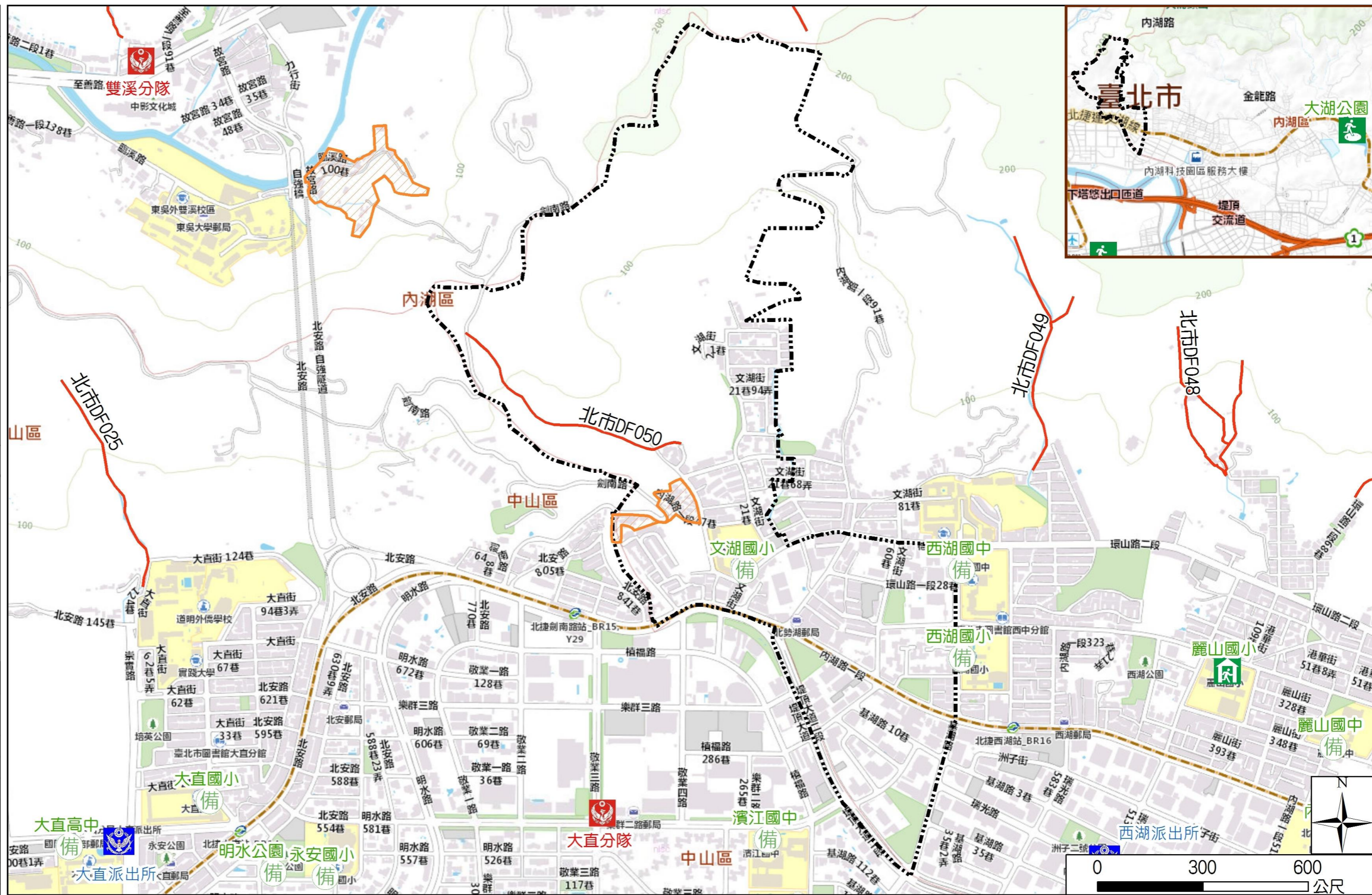


臺北市
 市民防災手冊



避難收容處所

名稱	大湖公園(防災公園) 適用震災
地址	成功路五段31號旁
容納人數	2437
連絡電話	02-26586601轉207
名稱	麗山國小(優先安置) 適用水災、土石流
地址	港華街100號
容納人數	193
連絡電話	02-26574158轉511
名稱	西湖國中
地址	環山路一段27號
容納人數	106
連絡電話	02-27991817轉310
名稱	文湖國小
地址	文湖街15號
容納人數	30
連絡電話	02-26583515轉1072



Legend 圖例	里界 Village Boundary	避難收容處所 Evacuation Shelter	防救災單位 Disaster Rescue Resources	重要地標 Landmark
	里界 Village Boundary 山坡地老舊聚落 Hillside Communities 土石流潛勢溪流 Potential Debris Flow Hazard Torrent	室內避難收容處所(優先安置學校) Indoor Evacuation Shelter (School for Priority Shelter) 室外避難收容處所(防災公園) Outdoor Evacuation Shelter (Disaster Prevention Park) 避難收容處所(備用) Evacuation Shelter (Backup)	警察單位 Police Department 消防單位 Fire Department 急救責任醫院 Designated Hospital (Emergency Medical Treatment)	直升機起降場 Helipad 重要地標 Landmark