

# 臺北市內湖區港華里簡易疏散避難地圖

## 災害通報單位

市民當家熱線電話：1999  
 消防局 電話：119  
 警察局 電話：110  
 內湖區災害應變中心  
 平時電話：02-27925828轉335  
 災時電話：02-66069119  
 里幹事電話：0988-179936  
 註：請電洽本區災害應變中心，確認避難收容處所是否開設

## 防災資訊網

臺北市防災資訊網  
<https://www.eoc.gov.taipei/>



## 避難原則

水災：垂直避難或預先撤離  
 地震：

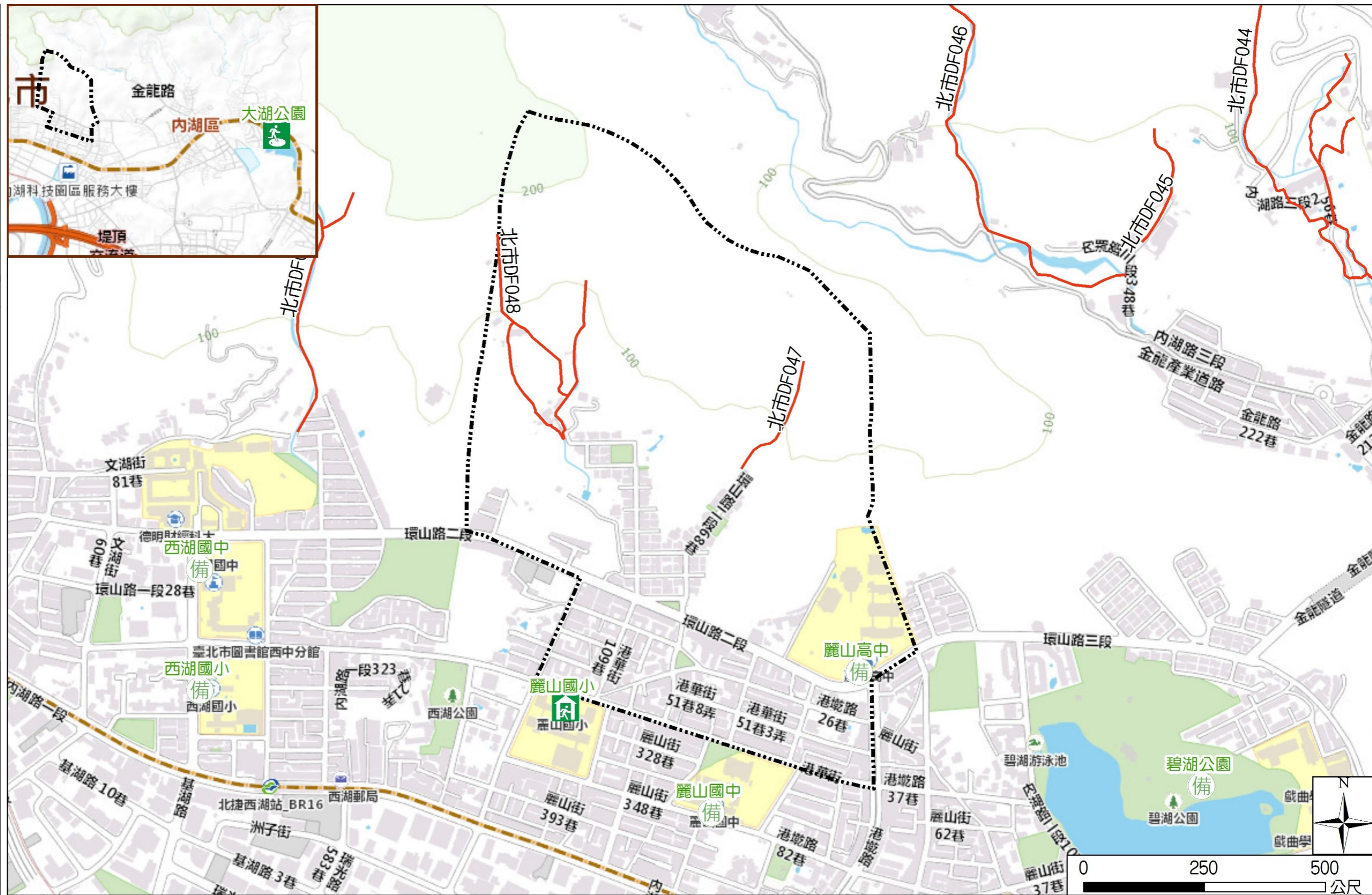


臺北市  
 市民防災手冊



## 避難收容處所

名稱	大湖公園(防災公園) 適用震災
地址	成功路五段31號旁
容納人數	2437
連絡電話	02-26586601轉207
名稱	麗山國小(優先安置) 適用水災、土石流
地址	港華街100號
容納人數	184
連絡電話	02-26574158轉511
名稱	麗山國中
地址	內湖路一段629巷42號
容納人數	82
連絡電話	02-27991867轉401
名稱	麗山高中
地址	環山路二段100號
容納人數	60
連絡電話	02-26570435轉400



Legend 圖例	里界 Village Boundary	避難收容處所 Evacuation Shelter	防救災單位 Disaster Rescue Resources	重要地標 Landmark
	<ul style="list-style-type: none"> <li>里界 Village Boundary</li> <li>山坡地老舊聚落 Hillside Communities</li> <li>土石流潛勢溪流 Potential Debris Flow Hazard Torrent</li> </ul>	<ul style="list-style-type: none"> <li>室內避難收容處所(優先安置學校) Indoor Evacuation Shelter ( School for Priority Shelter )</li> <li>室外避難收容處所(防災公園) Outdoor Evacuation Shelter ( Disaster Prevention Park )</li> <li>避難收容處所(備用) Evacuation Shelter ( Backup )</li> </ul>	<ul style="list-style-type: none"> <li>警察單位 Police Department</li> <li>消防單位 Fire Department</li> <li>急救責任醫院 Designated Hospital ( Emergency Medical Treatment )</li> <li>直升機起降場 Helipad</li> </ul>	<ul style="list-style-type: none"> <li>重要地標 Landmark</li> </ul>