

臺北市內湖區港華里簡易疏散避難地圖

災害通報單位

市民當家熱線電話：1999
 消防局 電話：119
 警察局 電話：110
 內湖區災害應變中心
 平時電話：02-27925828轉335
 災時電話：02-66069119
 里幹事電話：0988-179936
 註：請電洽本區災害應變中心，確認避難收容處所是否開設

防災資訊網

臺北市防災資訊網
<https://www.eoc.gov.taipei/>



避難原則

水災：垂直避難或預先撤離
 地震：

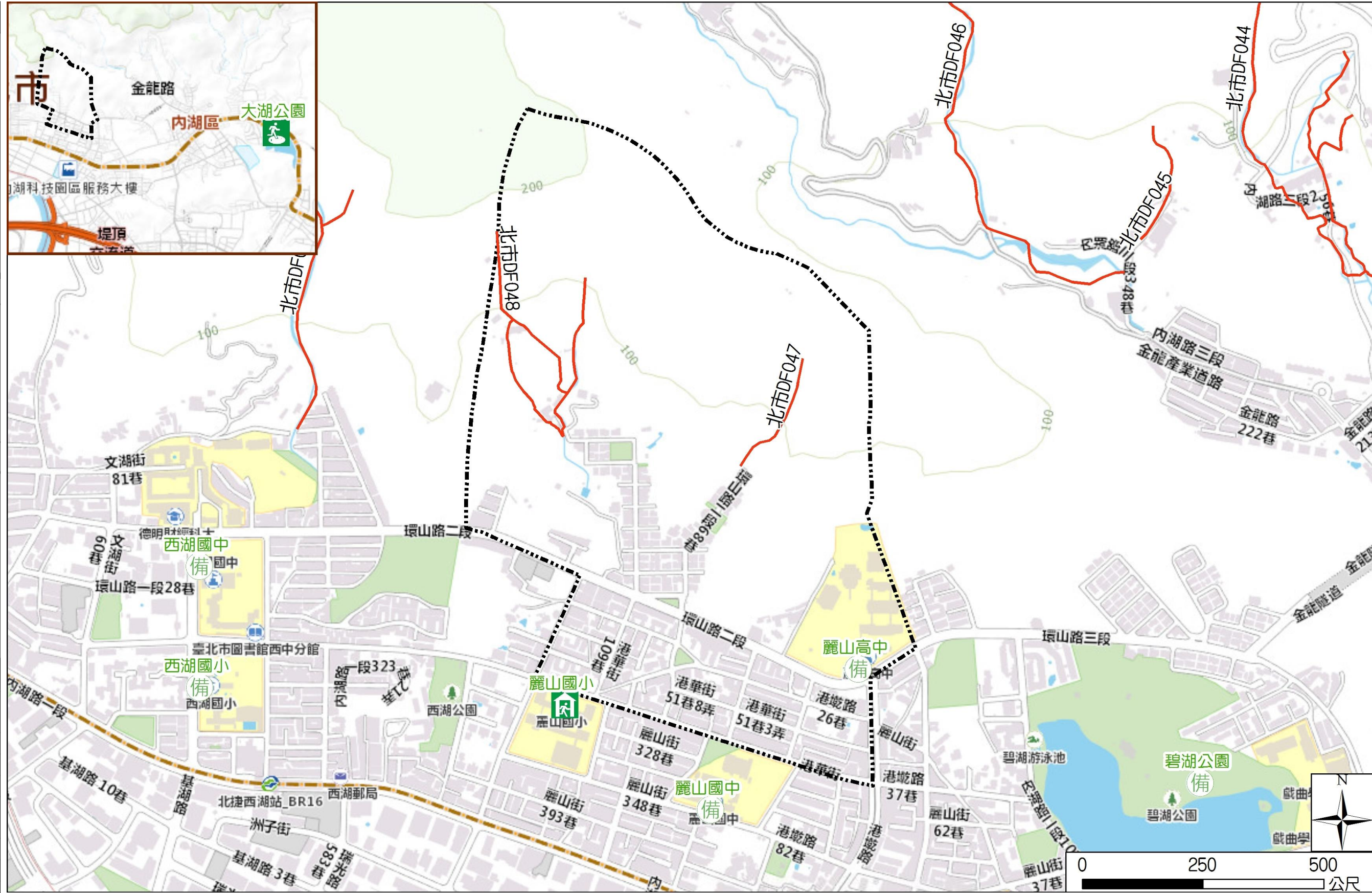


臺北市
 市民防災手冊



避難收容處所

名稱	大湖公園(防災公園) 適用震災
地址	成功路五段31號旁
容納人數	2437
連絡電話	02-26586601轉207
名稱	麗山國小(優先安置) 適用水災、土石流
地址	港華街100號
容納人數	193
連絡電話	02-26574158轉511
名稱	麗山國中
地址	內湖路一段629巷42號
容納人數	82
連絡電話	02-27991867轉401
名稱	麗山高中
地址	環山路二段100號
容納人數	60
連絡電話	02-26570435轉400



Legend 圖例	里界 Village Boundary	避難收容處所 Evacuation Shelter	防救災單位 Disaster Rescue Resources	重要地標 Landmark
	<ul style="list-style-type: none"> 里界 Village Boundary 山坡地老舊聚落 Hillside Communities 土石流潛勢溪流 Potential Debris Flow Hazard Torrent 	<ul style="list-style-type: none"> 室內避難收容處所(優先安置學校) Indoor Evacuation Shelter (School for Priority Shelter) 室外避難收容處所(防災公園) Outdoor Evacuation Shelter (Disaster Prevention Park) 避難收容處所(備用) Evacuation Shelter (Backup) 	<ul style="list-style-type: none"> 警察單位 Police Department 消防單位 Fire Department 急救責任醫院 Designated Hospital (Emergency Medical Treatment) 直升機起降場 Helipad 	<ul style="list-style-type: none"> 重要地標 Landmark