

# 臺北市南港區百福里簡易疏散避難地圖

## 災害通報單位

市民當家熱線電話：1999  
 消防局 電話：119  
 警察局 電話：110  
 南港區災害應變中心  
 平時電話：02-27831343  
 災時電話：02-66160119  
 里幹事  
 電話：0972-246102  
 註：請電洽本區災害應變中心，確認避難收容處所是否開設

## 防災資訊網

臺北市防災資訊網  
[www.eoc.gov.taipei/EOC/](http://www.eoc.gov.taipei/EOC/)



## 避難原則

水災：垂直避難或預先撤離  
 地震：

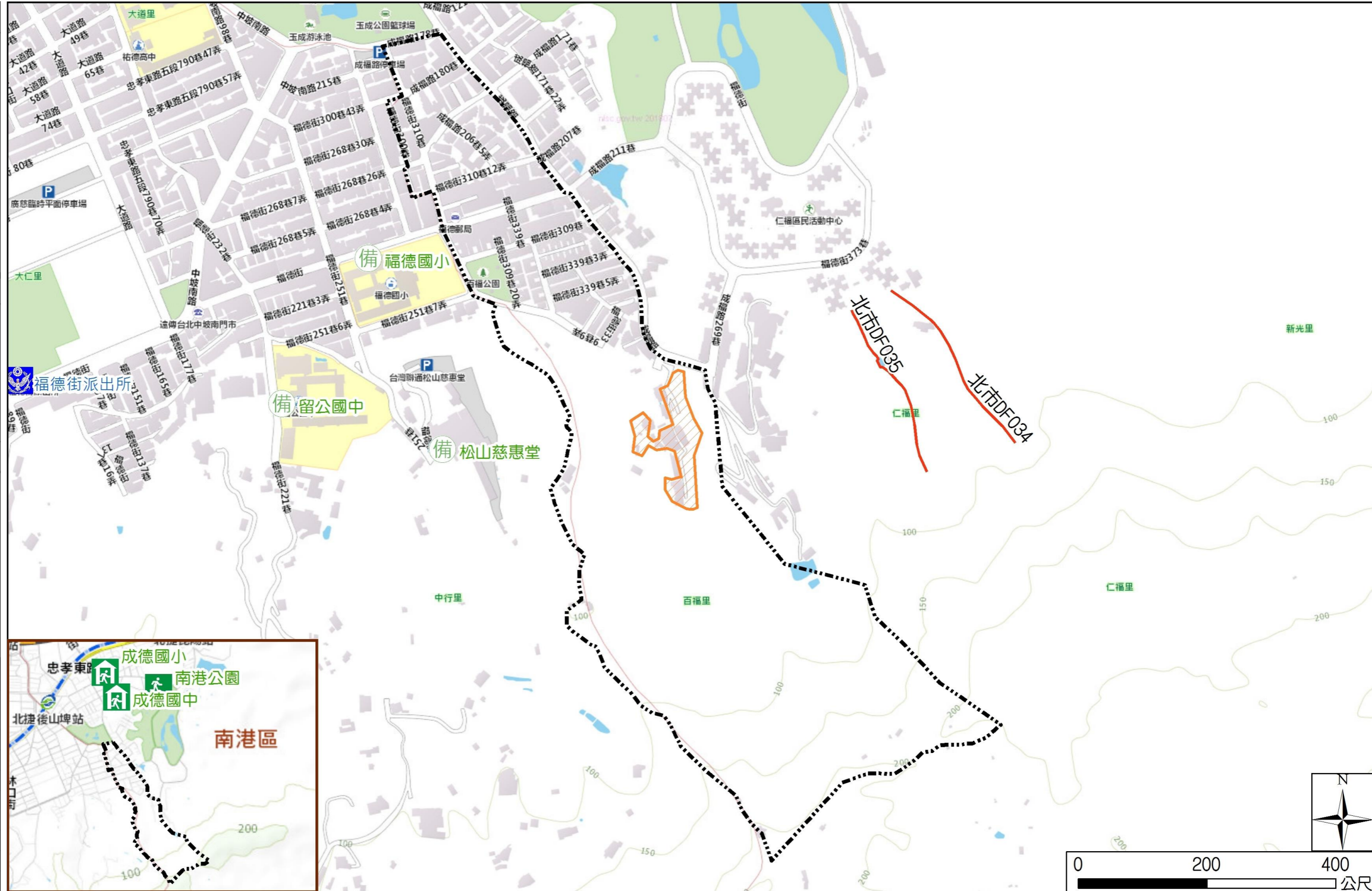


臺北市  
 市民防災手冊



## 避難收容處所

名稱	南港公園(防災公園) 適用震災
地址	東新街170-1號
容納人數	8655
連絡電話	02-27884255
名稱	成德國中(優先安置) 適用震災
地址	東新街108巷23號
容納人數	50
連絡電話	02-26515636轉401
名稱	成德國小(優先安置) 適用震災
地址	東新街65號
容納人數	200
連絡電話	02-27851376轉151



圖例	里界 Village Boundary	避難收容處所 Evacuation Shelter	防救災單位 Disaster Rescue Resources	重要地標 Landmark
	里界 Village Boundary	 室內避難收容處所(優先安置學校) Indoor Evacuation Shelter ( School for Priority Shelter )	 警察單位 Police Department	 重要地標 Landmark
	山坡地老舊聚落 Hillside Communities	 室外避難收容處所(防災公園) Outdoor Evacuation Shelter ( Disaster Prevention Park )	 消防單位 Fire Department	
	土石流潛勢溪流 Potential Debris Flow Hazard Torrent	 避難收容處所(備用) Evacuation Shelter ( Backup )	 急救責任醫院 Designated Hospital ( Emergency Medical Treatment )	
			 直升機起降場 Helicopter Pad	