

臺北市南港區九如里簡易疏散避難地圖

災害通報單位

市民當家熱線電話：1999
 消防局 電話：119
 警察局 電話：110
 南港區災害應變中心
 平時電話：02-27831343
 災時電話：02-66160119
 里幹事
 電話：0972246119
 註：請電洽本區災害應變中心，確認避難收容處所是否開設

防災資訊網

臺北市防災資訊網
www.eoc.gov.taipei/EOC/



避難原則

水災：垂直避難或預先撤離
 地震：



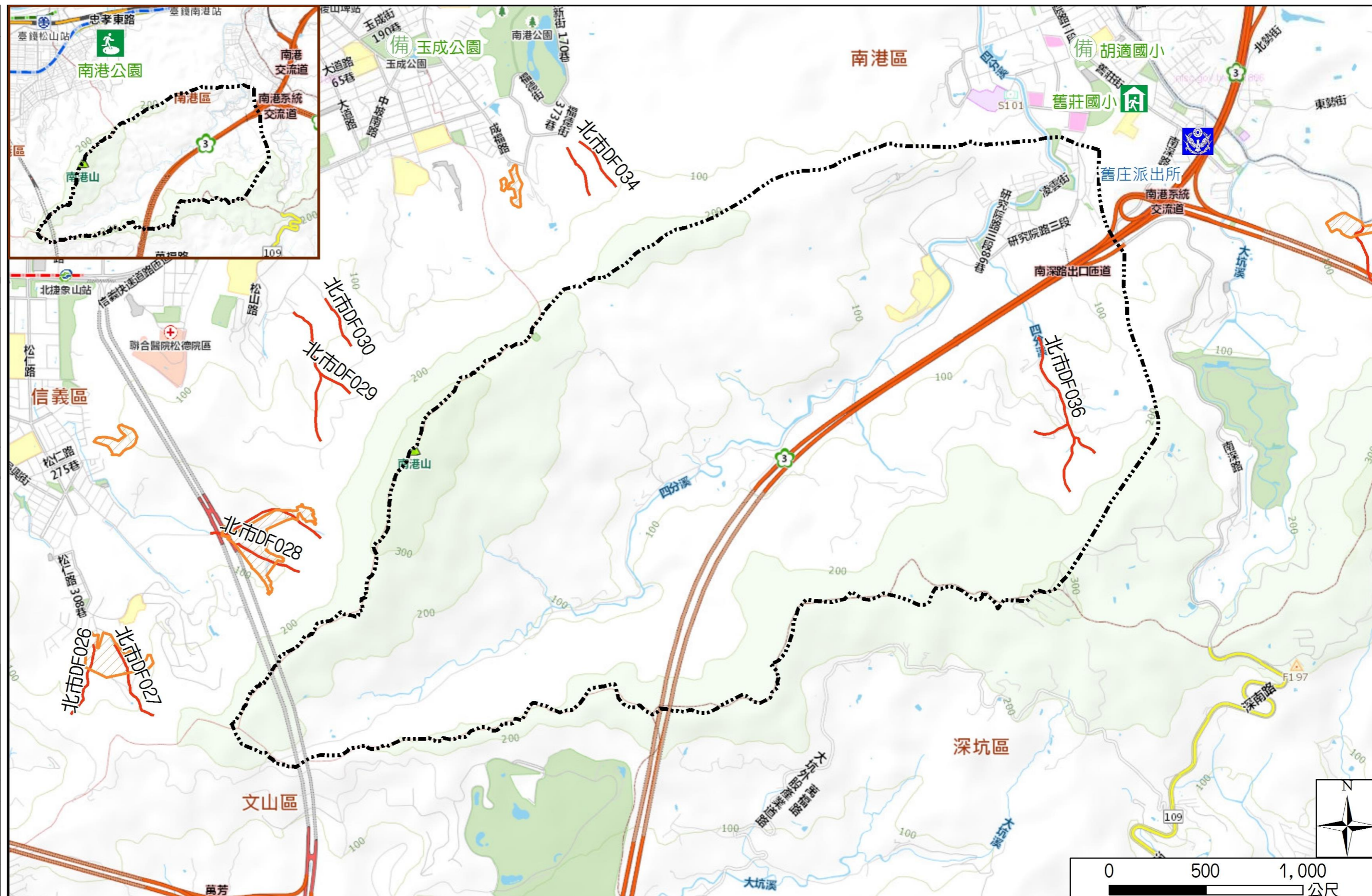
臺北市
 市民防災手冊



避難收容處所

名稱	南港公園(防災公園) 適用震災
地址	東新街170-1號
容納人數	8655
連絡電話	02-27884255
名稱	舊莊國小(優先安置) 適用土石流
地址	舊莊街一段100號
容納人數	92
連絡電話	02-27821418轉130

名稱	胡適國小
地址	舊莊街一段1號
容納人數	30
連絡電話	02-27824949轉930
名稱	玉成公園
地址	中坡南路55號
容納人數	3523
連絡電話	02-27884255



圖例	里界 Village Boundary	避難收容處所 Evacuation Shelter	防救災單位 Disaster Rescue Resources	重要地標 Landmark
	里界 Village Boundary	 室內避難收容處所(優先安置學校) Indoor Evacuation Shelter (School for Priority Shelter)	 警察單位 Police Department	 重要地標 Landmark
	山坡地老舊聚落 Hillside Communities	 室外避難收容處所(防災公園) Outdoor Evacuation Shelter (Disaster Prevention Park)	 消防單位 Fire Department	
	土石流潛勢溪流 Potential Debris Flow Hazard Torrent	 避難收容處所(備用) Evacuation Shelter (Backup)	 急救責任醫院 Designated Hospital (Emergency Medical Treatment)	
			 直升機起降場 Helicopter Pad	