

南港用心 行政創新 服務貼心 讓您安心

# 臺北市南港區公所

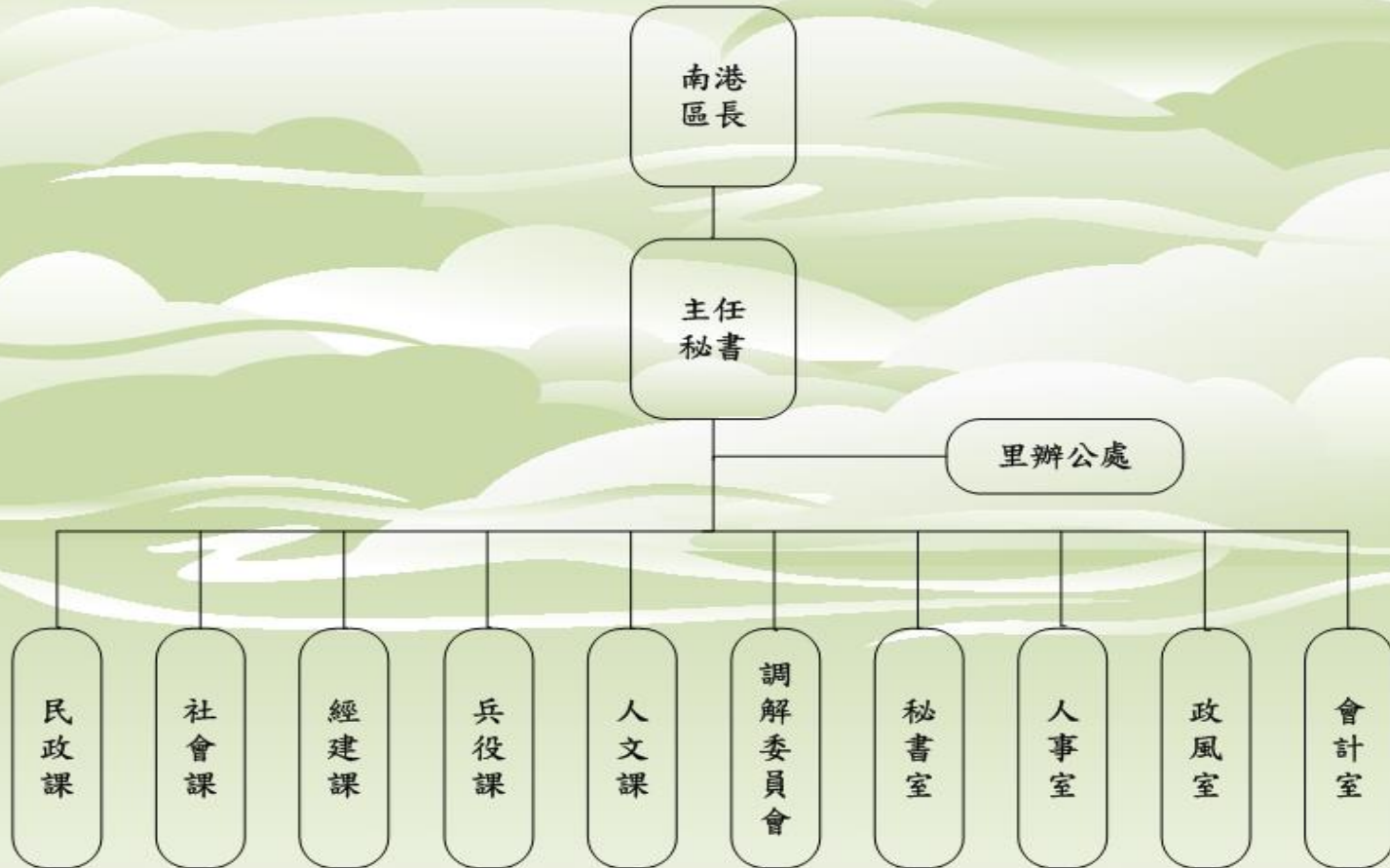
## 108年度策略地圖及平衡計分卡



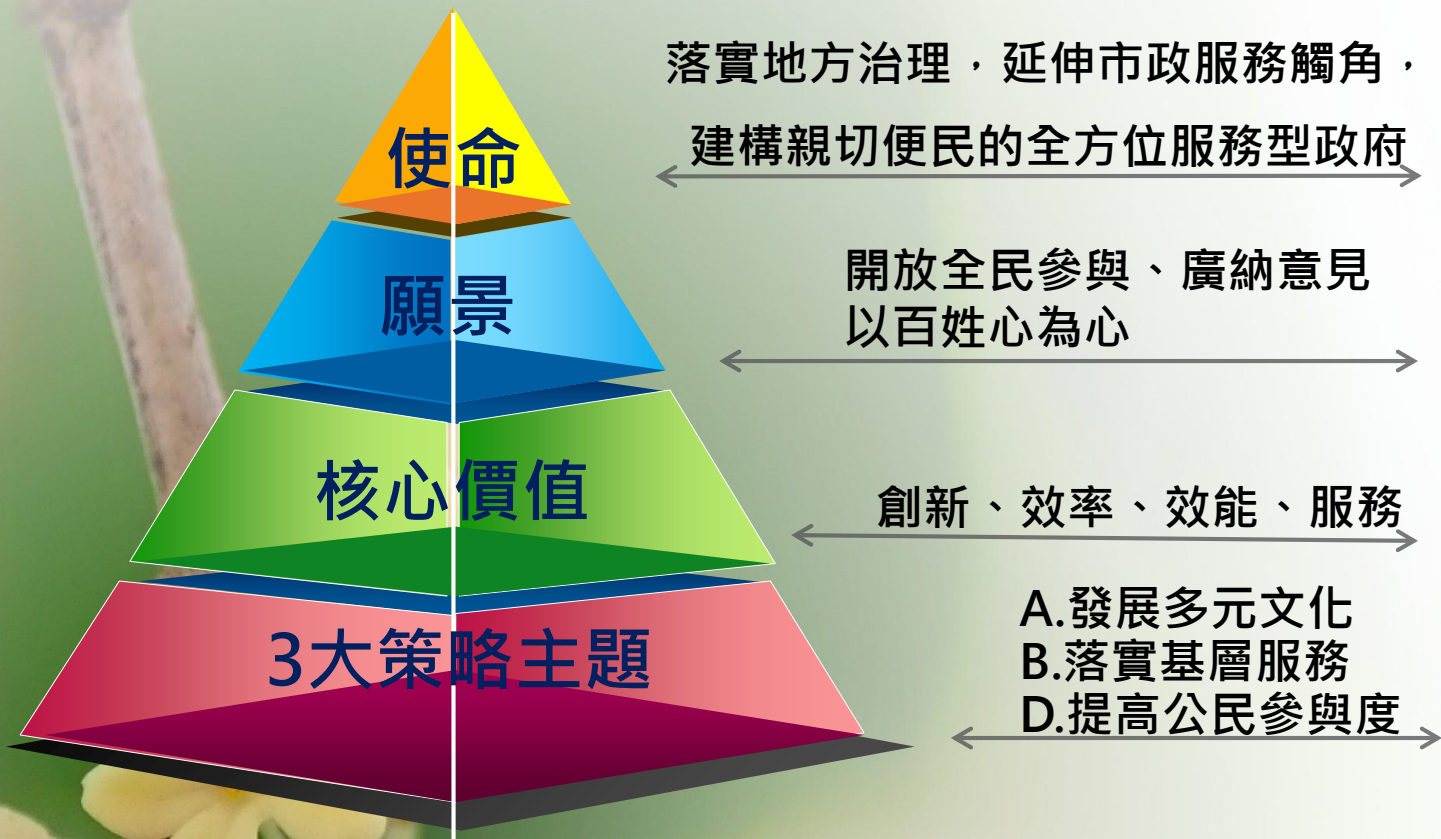
# 簡報大綱

- 一、組織架構
- 二、建構策略核心組織
- 三、臺北市政府民政局策略地圖
- 三、108年度策略地圖與平衡計分卡

# 一、組織架構



## 二、建構策略核心組織



# 臺北市政府民政局策略地圖

## 臺北市政府民政局策略地圖

10803版

### 【使命】

民之所在，政之所在，增進民眾福祉，順應民意需求

### 【願景】

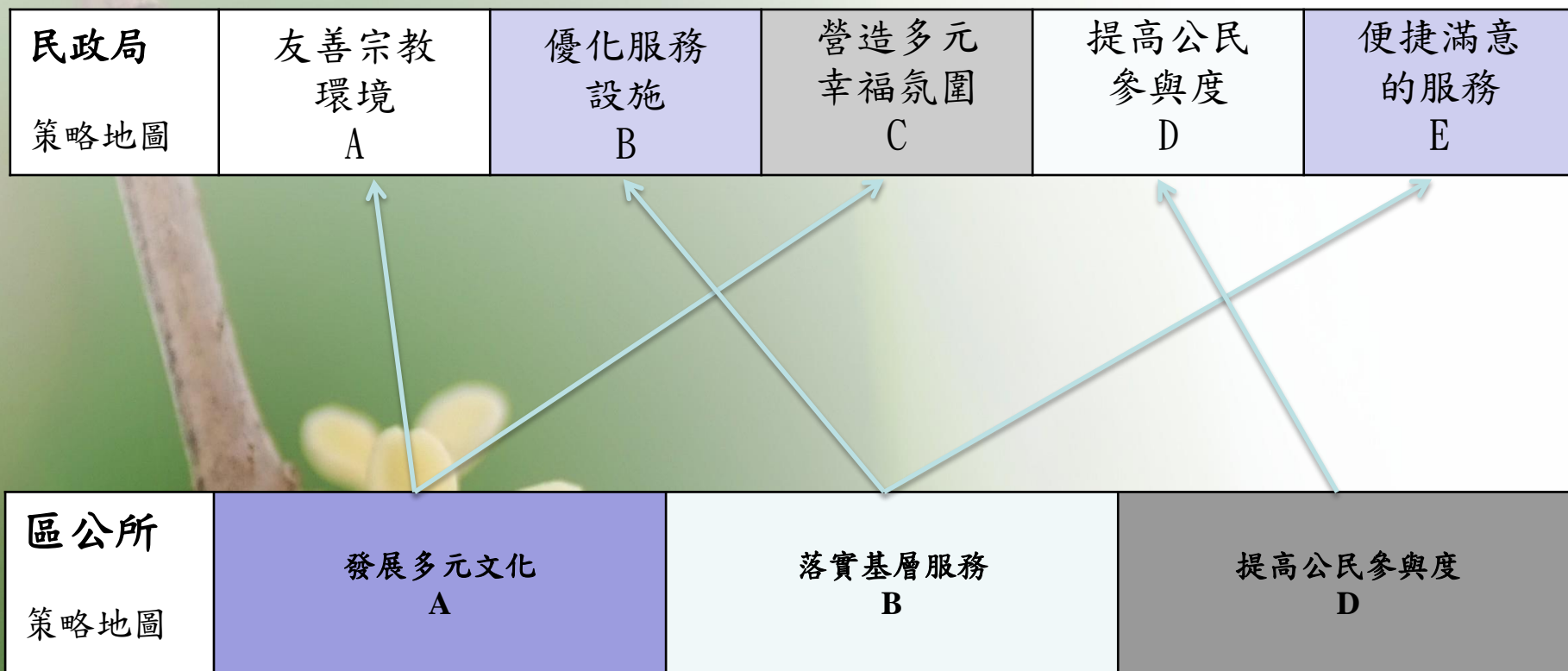
秉持「One City, One Family」的理念，成為市民最值得依靠、信賴的伙伴

### 【核心價值】

正直誠信、團隊合作、創新卓越、開放共享

策略主題	友善宗教文化 A	優化服務設施 B	營造多元幸福氛圍 C	提高公民參與度 D	便捷滿意的服務 E
顧客 C 內部流程 P 學習成長 L	AC1 推動祭拜精緻化	BC1 增進公民會館使用效能	CC1 深耕新移民服務	DC1 推動參與式預算	EC1 身分登記原始文件數位化
	AP1 提高孔廟能見度 AP2 型塑古厝觀光亮點，推展閩南民俗文化	BP1 推動墓區公園化	CP1 推動多元環保葬 CP2 推動行政透明化主動關懷小組	DP1 舉辦市長與里長市政座談會 DP2 舉辦區級災害潛勢里演習	EP1 建置印鑑數位化
	AL1 專業職能訓練完成率	BL1 提升場地經營管理能力	CL1 推動業務知能訓練	DL1 落實參與式預算初階培訓課程 DL2 提升民眾防災應變能力教育訓練	EL1 提升印鑑系統操作及辨識能力
財務 F	AF1 健全宗教財團法人財務運作	BF1 提高區民活動中心收支比	CF1 促進資產有效運用		

# 南港區公所108年度施政重點



# 南港區公所策略地圖

## 臺北市南港區公所策略地圖

10803版

### 【使命】

落實地方治理、延伸市政服務觸角，建構親切便民的全方位服務型政府

### 【願景】

開放全民參與、廣納意見、以百姓心為心

### 【核心價值】

正直誠信、團隊合作、創新卓越、開放共享

策略主題	發展多元文化 A	落實基層服務 B	提高公民參與度 D	
策略目標	顧客 C	AC1推動祭拜精緻化	BC1精進為民服務禮貌 BC2提升好便利櫃檯服務效能	
	內部流程 P	AP1推廣基層藝文 AP2健全寺廟財務運作	BP1落實清查福利人口 BP2提升役男兵籍調查 BP3提供即時、正確網站資訊 BP4精進里幹事管理	DP1推動參與式預算 DP2舉辦市長與里長市政座談會 DP3提升區里災害應變能力
	學習成長 L	AL1專業職能訓練完成率	BL1落實里鄰長研習 BL2培育參與式預算執行人力	DL1 提升民眾防災應變能力教育訓練 DL2專業職能訓練完成率
	財務 F		BF1節能減紙 BF2提高區民活動中心收支比	

# 策略主題A：發展多元文化

構面	策略目標	KPI 關鍵績效 指標	105年 實際值	106年 實際	107年 實際值	108年 實際值	109年 目標值	110年 目標值	行動方案
顧客 構面	AC1推動祭拜 精緻化	AC1.2提升 集中燒配合 比率	不適用	不適用	不適用	60%	64%	68%	加強宣導轄內寺廟配合市府集中焚燒政策。
內部 流程 構面	AP1推廣基層藝 文	AP1.1活動 參與人數	2,500 人次	2,700 人次	3,000 人次	3,010 人次	3,050 人次	3,080 人次	臺北市南港區年度基層藝文活動計畫。
	AP2健全寺廟 財務運作	AP2.1寺廟 半年收支報 告表報核比 率	93%	93%	86%	93% (14/15)	93% (14/15)	93% (14/15)	1. 每年1、7月函請轄內登記寺廟造報收支報告表並送本所備查。 2. 不定期輔導寺廟。
	AL1專業職能訓 練完成率	AL1.1輔導 宗教團體參 加研習課程	不適用	不適用	不適用	30%	32%	34%	加強輔導宗教團體參與研習課程



# 策略主題B：落實基層服務(1/3)

構面	策略目標	KPI 關鍵績效指標	105年 實際值	106年 實際值	107年 實際值	108年 目標值	109年 目標值	110年 目標值	行動方案
顧客 構面	BC1精進為民服務禮貌	BC1.1民政團隊電話禮貌區政類合格率	不適用 (公式調整)	不適用 (公式調整)	不適用 (公式調整)	88	89	90	依據本所強化電話服務禮貌及測試執行計畫執行。
	BC2提升好便利櫃檯服務效能	BC2.1縮短平均等候時間之達成率	不適用	不適用	不適用	88	89	90	1. 臺北市南港區公所為民服務禮貌實地查核實施計畫執行。 2. 當等待人數超過5人時，立即啟動後線支援機制，增設櫃檯疏導民眾。
內部 流程 構面	BP1落實清查福利人口	BP1.1 依限完成審核率	100%	100%	100%	97%	98%	99%	依臺北市低收入戶及中低收入戶總清查實施計畫、中低收入老人生活津貼總清查實施計畫、身心障礙者生活補助總清查實施計畫辦理。

# 策略主題：落實基層服務B(2/3)

構面	策略目標	KPI 關鍵績效指 標	105年 實際值	106年 實際值	107年 實際值	108年 目標值	109年 目標值	110年 目標值	行動方案
內部 流程 構面	BP2提升役男 兵籍調查	BP3.1兵籍調 查完成率	100%	100%	100%	98%	98.5%	99%	南港區徵兵及齡男子 兵籍調查計畫
	BP3 提供即時、正 確網站資訊	BP4.1按時辦 理民政局所屬 機關及區公所 網站查核填報， 未有逾期及漏 填報紀錄達 100%。	100%	100%	100%	100%	100%	100%	臺北市政府民政局所 屬機關暨各區公所 網站檢核實施計畫
	BP4 精進里幹事管 理	BP5.1區公所 辦理年度里幹 事專案考核。 其年度總成績 ≥92(分)	不適用	不適用	99	92	93	94	臺北市南港區公所里 幹事專案考核執行計 畫



# 策略主題B: (B) 落實基層服務(3/3)

構面	策略目標	KPI 關鍵績效指標	105年 實際值	106年 實際值	107年 實際值	108年 實際值	109年 目標值	110年 目標值	行動方案
學習 成長 構面	BL1落實里鄰長研習	BL1.1本區全體里鄰長出席率	換屆不適用	換屆不適用	換屆不適用	95%	96%	97%	臺北市里鄰長研習實施計畫
	BL2培育參與式預算執行人力	BL2.1區公所參與式預算執行人員職能訓練完成率	100%	100%	100%	83%	87%	91%	臺北市推動參與式預算制度公民提案與審查作業程序
財務 構面	BF1節能減紙	BF1.1內外部顧客問卷滿意度問卷抽樣與調查減少紙本頁數	不適用	不適用	不適用	1300 頁	1350 頁	1380 頁	臺北市南港區公所民意調查實施計畫執行。
	BF2提高區民活動中心收支比	BF2.1收支比 $\geq 1$	不適用 (公式調整)	不適用 (公式調整)	不適用 (公式調整)	1.55	1.56	1.57	本市各區區民活動中心精進管理會議資料

# 策略主題：(D)提高公民參與度(1/2)

構面	策略目標	KPI 關鍵績效指	105年 實際值	106年 實際值	107年 實際值	108年 目標值	109年 目標值	110年 目標值	行動方案
內部 流程 構面	DP1推動參與式預算	DP1.1參與式預算市民參與人數	不適用	不適用	不適用	2400人 南港區 設籍人 口2%	3000人 南港區 設籍人 口2.5%	3600人 南港區 設籍人 口3%	臺北市推動參與式預算制度公民提案與審查作業程序
	DP2舉辦市長與里長市政座談	DP2.1里長滿意度	換屆不適用	換屆不適用	換屆不適用	78%	78.5%	79%	臺北市政府民政局市長與里長市政座談會作業說明
	DP3 提升區里災害應變能力	DP3.1每年辦理區級各里演習(含訓練及踏勘)場次	換屆不適用	換屆不適用	換屆不適用	7	8	9	臺北市南港區提昇里鄰災害應變計畫

# 策略主題：(D)提高公民參與度(2/2)

構面	策略目標	KPI 關鍵績效指標	105年 實際值	106年 實際值	107年 實際值	108年 目標值	109年 目標值	110年 目標值	行動方案
學習 成長 構面	DL1提升民眾防 災應變能力教 育訓練	DL1.1 每年辦理各里 防災教育訓練 場次	換屆不 適用	換屆不 適用	換屆不 適用	7	7	7	臺北市南港區提昇里 鄰災害應變計畫

感謝聆聽，  
敬請指教！

