

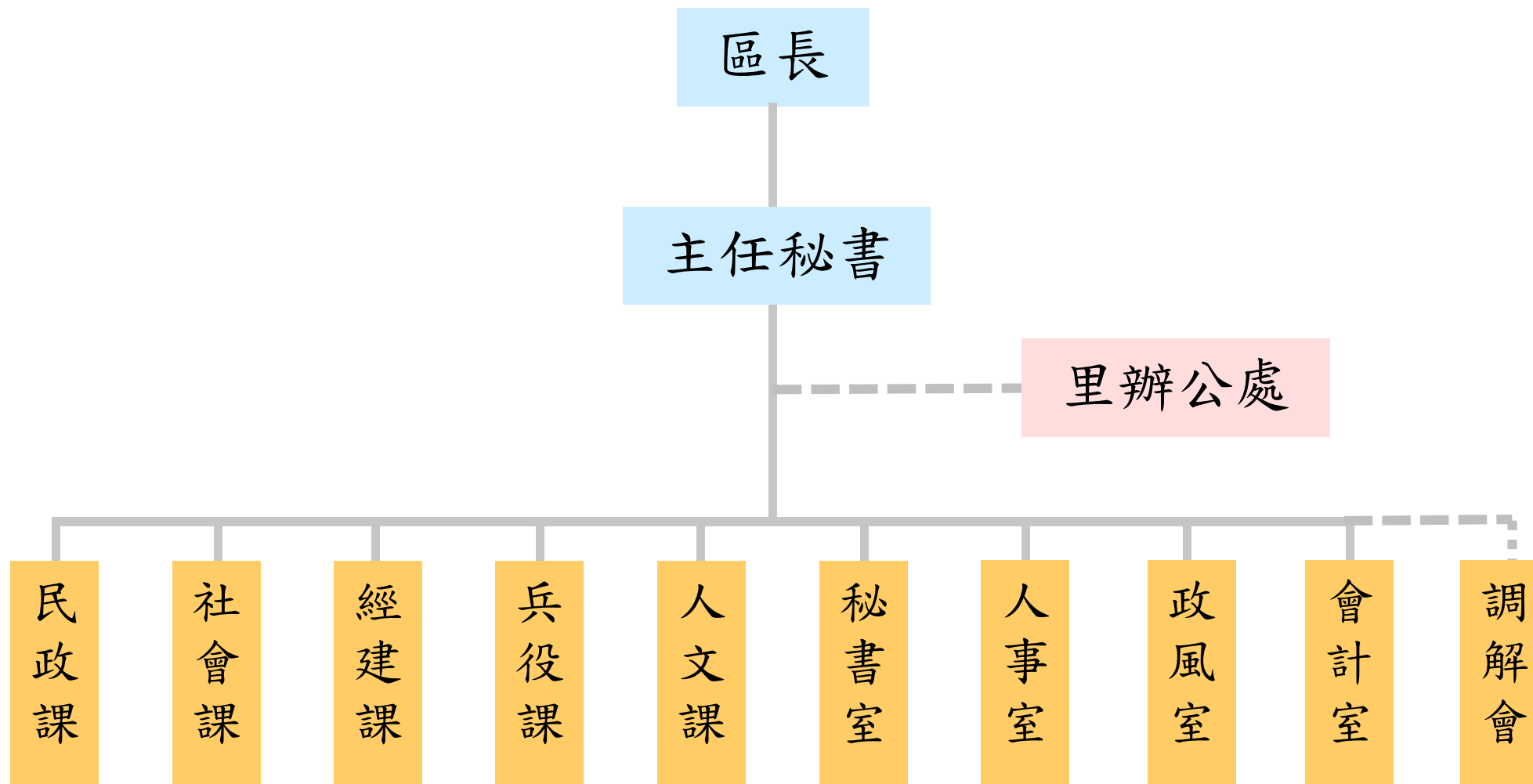
# 臺北市南港區公所 110年度策略地圖與平衡計分卡



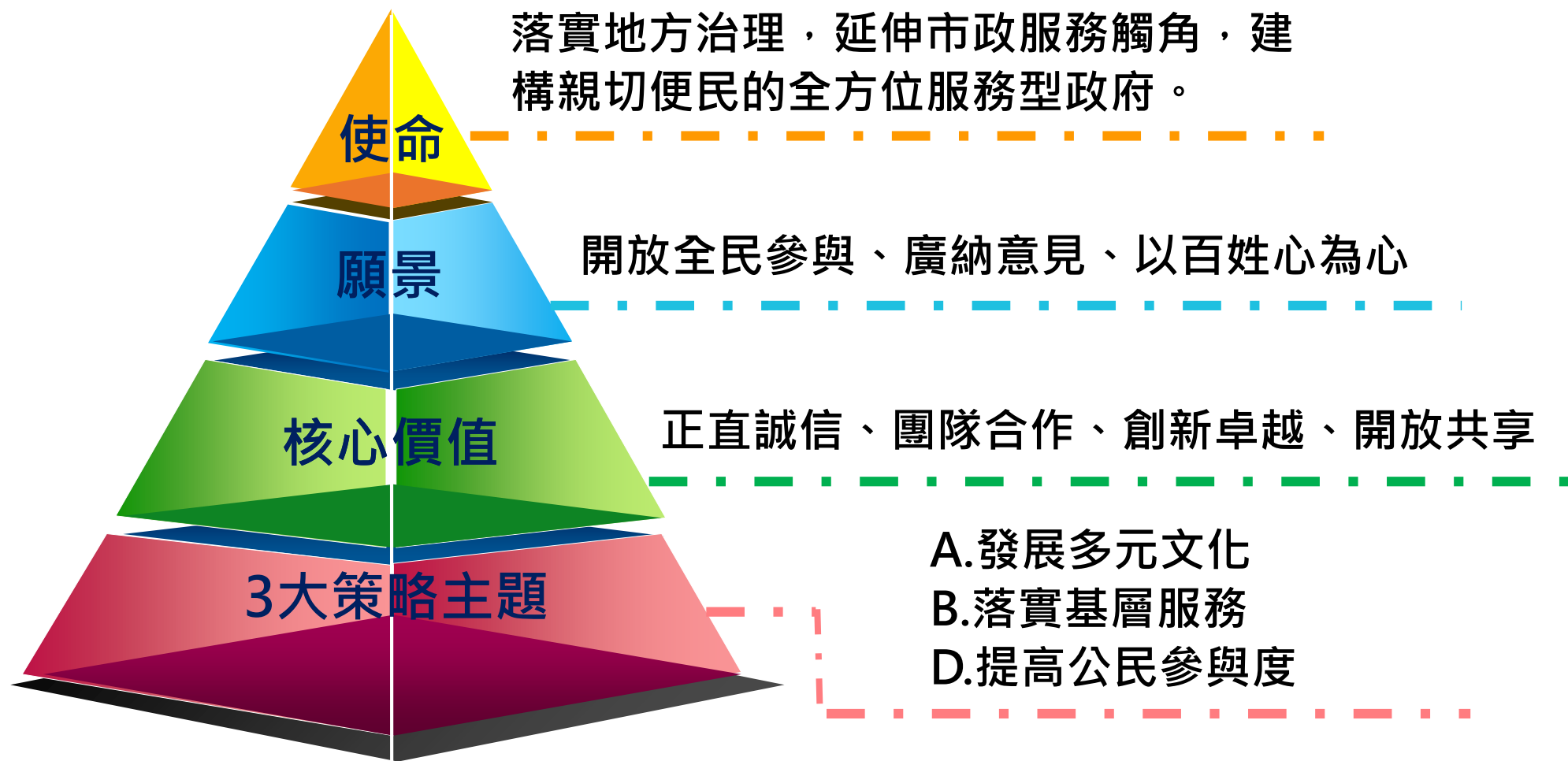
# 簡報大綱

- 一 組織架構
- 二 建構策略核心組織
- 三 臺北市政府民政局策略地圖
- 四 南港區公所策略地圖與平衡計分卡

# 一、組織架構



## 二、建構策略核心組織



# 三、臺北市府民政局策略地圖

## 臺北市府民政局策略地圖

1100305版

### 【使命】

民之所在，政之所在，增進民眾福祉，順應民意需求

### 【願景】

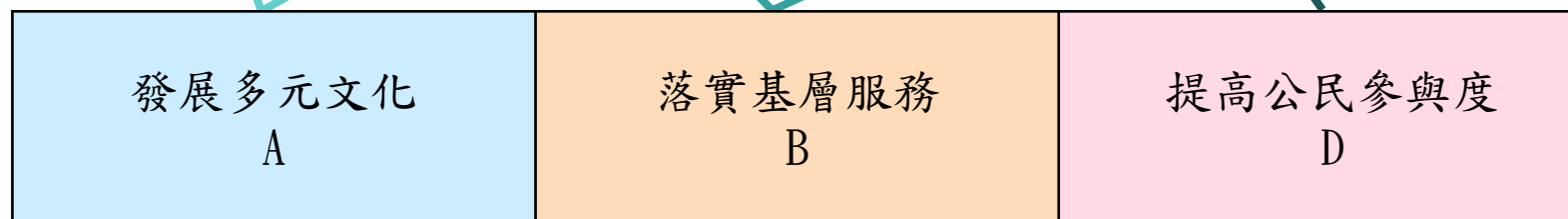
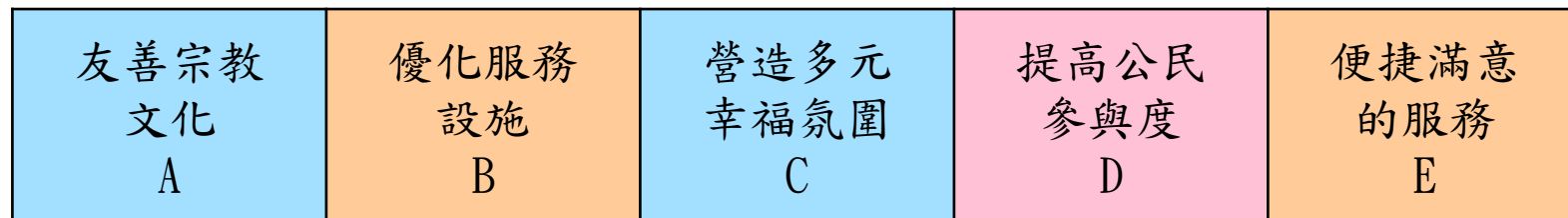
秉持「One City, One Family」的理念，成為市民最值得依靠、信賴的伙伴

### 【核心價值】

正直誠信、團隊合作、創新卓越、開放共享

策略主題	友善宗教文化 A	優化服務設施 B	營造多元幸福氛圍 C	提高公民參與度 D	便捷滿意的服務 E
顧客 C	AC1推動祭拜精緻化	BC1增進公民會館使用效能	CC1深耕新移民服務	DC1推動參與式預算 DC2提升市民社區參與程度	EC1推動里鄰資訊傳遞e化
內部流程 P	AP1提升觀光知名度 AP2健全宗教輔導	BP1推動基區公園化	CP1推動多元環保葬	DP1舉辦市長與里長市政座談會 DP2舉辦各里災害防救演習	EP1戶籍資料數位化 EP2強化市政所需未來人口數基礎資料
學習成長 L	AL1推動專業職能訓練	BL1提升場地經營管理能力	CL1推動業務知能訓練	DL1落實參與式預算培訓課程	EL1提升戶政專業知能
財務 F	TF1提高預算執行效能				

# 南港區公所110年度施政重點



以三大策略主題承接民政局施政重點

# 四、南港區公所策略地圖

1100225 版

## 【使命】

落實地方治理、延伸市政服務觸角，建構親切便民的全方位服務型政府

## 【願景】

開放全民參與、廣納意見、以百姓心為心

## 【核心價值】

正直誠信、團隊合作、創新卓越、開放共享

策略主題	發展多元文化 A	落實基層服務 B	提高公民參與度 D	
策略目標	顧客 C	AC1推動祭拜精緻化 AC2提升新移民參與課程	BC1提升好便利櫃檯服務效能	DC1推動參與式預算
	內部流程 P	AP1推廣基層藝文	BP1落實清查福利人口 BP2提升役男兵籍調查	DP1舉辦市長與里長市政座談會 DP2提升區里災害應變能力
	學習成長 L	AL1參與業務知能訓練	BL1落實里鄰長研習 BL2提高機關人員社交工程網路攻擊警覺性	DL1提升民眾防災應變能力教育訓練 DL2落實參與式預算培訓課程
	財務 F	AF1健全寺廟財務運作	BF1提高區民活動中心收支比	



# 四、南港區公所策略地圖

## 策略主題A：發展多元文化

策略目標	關鍵績效指標(KPI)	107年 實際值	108年 實際值	109年 實際值	110年 目標值	111年 目標值	112年 目標值	行動方案
<b>顧客構面</b>								
<b>AC1</b> 推動祭拜精緻化	AC1.1 提升集中燒配合比率	公式調整 不適用	公式調整 不適用	公式調整 不適用	64	64	64	AC1.1.1 臺北市集中焚燒金銀紙錢暨金銀紙錢及香枝減量活動實施計畫
<b>AC2</b> 提升新移民參與課程	AC2.1 新移民課程學員出席率	新指標 不適用	新指標 不適用	95.25	82	84	85	AC2.1.1 臺北市新移民照顧輔導政策及實施方案
<b>內部流程構面</b>								
<b>AP1</b> 推廣基層藝文	AP1.1 活動參與人數	3,000	3,010	3,050	3,100	3,110	3,120	AP1.1.1 臺北市政府民政局委託12區公所辦理各區基層藝文民俗表演活動規劃原則及注意事項



# 四、南港區公所策略地圖

## 策略主題A：發展多元文化

策略目標	關鍵績效指標(KPI)	107年 實際值	108年 實際值	109年 實際值	110年 目標值	111年 目標值	112年 目標值	行動方案
<b>學習成長構面</b>								
<b>AL1</b> 參與業務 知能訓練	AL1.1 參與文化多元敏感度研 習課程完訓率 ( 性平及新移民文化多 元敏感度課程 ( 實體或 線上 ) 至少各2小時 )	新指標 不適用	新指標 不適用	100	90	95	100	AL1.1.1 臺北市新移民照顧輔導政策及 實施方案 AL1.1.2 臺北市政府營造友善同志環境 實施計畫
<b>財務構面</b>								
<b>AF1</b> 健全寺廟 財務運作	AF1.1 寺廟半年收支報告表報 核比率	86	86	93	93	93	93	AF1.1.1 監督寺廟條例

# 四、南港區公所策略地圖

## 策略主題B：落實基層服務

策略目標	關鍵績效指標(KPI)	107年 實際值	108年 實際值	109年 實際值	110年 目標值	111年 目標值	112年 目標值	行動方案
<b>顧客構面</b>								
<b>BC1</b> 提升好便利櫃檯 服務效能	BC1.1 縮短平均等候時間之達成率	100	100	100	91	92	93	BC1.1.1 臺北市民政團隊為民服務工作 不定期現場考核實施計畫
<b>內部流程構面</b>								
<b>BP1</b> 落實清查 福利人口	BP1.1 依限完成審核率	100	100	100	98	99	100	BP1.1.1 臺北市低收入戶及中低收入戶 總清查實施計畫 BP1.1.2 臺北市中低收入老年生活津貼 總清查實施計畫
<b>BP2</b> 提升役男 兵籍調查	BP2.1 兵籍調查完成率	100	100	100	99	99.1	99.2	BP2.1.1 臺北市役男兵籍調查實施計畫

# 四、南港區公所策略地圖

## 策略主題B：落實基層服務

策略目標	關鍵績效指標(KPI)	107年 實際值	108年 實際值	109年 實際值	110年 目標值	111年 目標值	112年 目標值	行動方案
<b>學習成長構面</b>								
<b>BL1</b> 落實里鄰長研習	BL1.1 本區全體里鄰長出席率	100	100	100	97	98	99	BL1.1.1 臺北市里鄰長研習實施計畫
<b>BL2</b> 提高機關人員社交工程網路攻擊警覺性	BL2.1 本府防範惡意電子郵件社交工程演練結果，信件開啟率	指標調整 不適用	指標調整 不適用	指標調整 不適用	84	85	86	BL2.1.1 資通安全事件通報及應變辦法 BL2.1.2 臺北市政府區公所考核執行計畫
	BL2.2 本府防範惡意電子郵件社交工程演練結果，信件連結點閱率	指標調整 不適用	指標調整 不適用	指標調整 不適用	91	92	93	

# 四、南港區公所策略地圖

## 策略主題B：落實基層服務

策略目標	關鍵績效指標(KPI)	107年 實際值	108年 實際值	109年 實際值	110年 目標值	111年 目標值	112年 目標值	行動方案
財務構面								
<b>BF1</b> 提高區民活動中心收支比	BF1.1 收支比 $\geq 1$	公式調整 不適用	3.66	3.51	2.2	2.4	2.6	BF1.1.1 臺北市區民活動中心營運管理計畫

# 四、南港區公所策略地圖

## 策略主題D：提高公民參與程度

策略目標	關鍵績效指標(KPI)	107年 實際值	108年 實際值	109年 實際值	110年 目標值	111年 目標值	112年 目標值	行動方案
<b>顧客構面</b>								
<b>DC1</b> 推動參與式預算	DC1.1 參與式預算市民參與率	公式調整 不適用	公式調整 不適用	公式調整 不適用	9	10	10	DC1.1.1 參與式預算制度執行計畫 DC1.1.2 臺北市參與式預算提案票選執行計畫
<b>內部流程構面</b>								
<b>DP1</b> 舉辦市長與里長 市政座談	DP1.1 里長滿意度	換屆 不適用	97	87	79	80	81	DP1.1.1 市長與里長市政座談會作業計畫
<b>DP2</b> 提升區里 災害應變能力	DP2.1 里辦公處每年舉辦之演 習（演練、踏勘）場次	換屆 不適用	15	10	9	9	9	DP2.1.1 臺北市各區提昇里鄰災害應變 能力計畫

# 四、南港區公所策略地圖

## 策略主題D：提高公民參與程度

策略目標	關鍵績效指標(KPI)	107年 實際值	108年 實際值	109年 實際值	110年 目標值	111年 目標值	112年 目標值	行動方案
學習成長構面								
<b>DL1</b> 提升民眾防災應變能力教育訓練	DL1.1 里辦公處每年舉辦之防災教育訓練場次	換屆 不適用	8	8	7	7	7	DL1.1.1 臺北市各區提昇里鄰災害應變能力計畫
<b>DL2</b> 落實參與式預算培訓課程	DL2.1 參與式預算校園推廣課程高中職學校參與率	公式調整 不適用	公式調整 不適用	公式調整 不適用	30	50	50	DL2.1.1 參與式預算制度執行計畫 DL2.1.2 臺北市參與式預算「攜手校園」執行計畫 DL2.1.3 109年臺北市參與式預算高中職推廣教育執行計畫

簡報結束

敬請指教

