

臺北市南港區公所

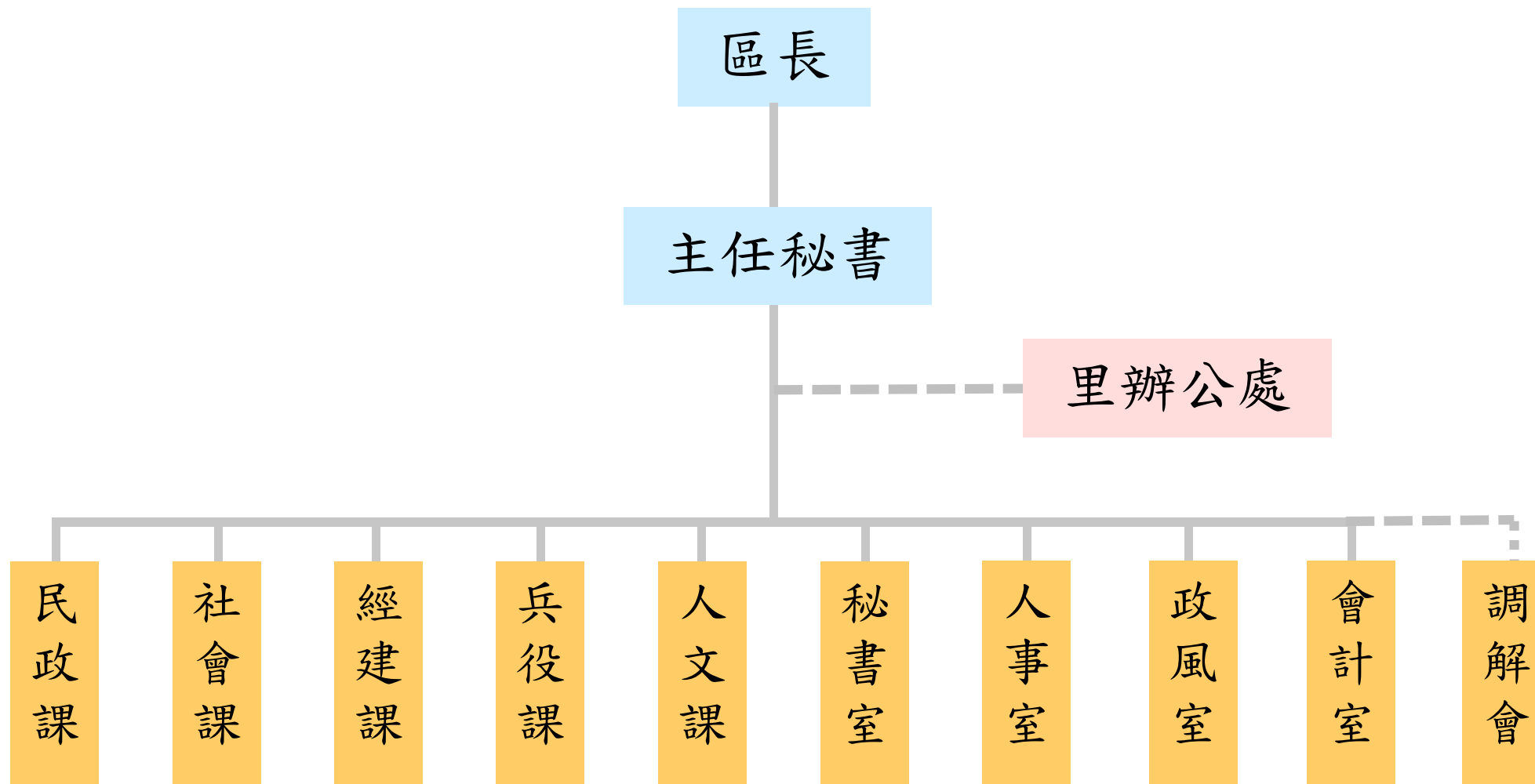
111年度策略地圖與平衡計分卡



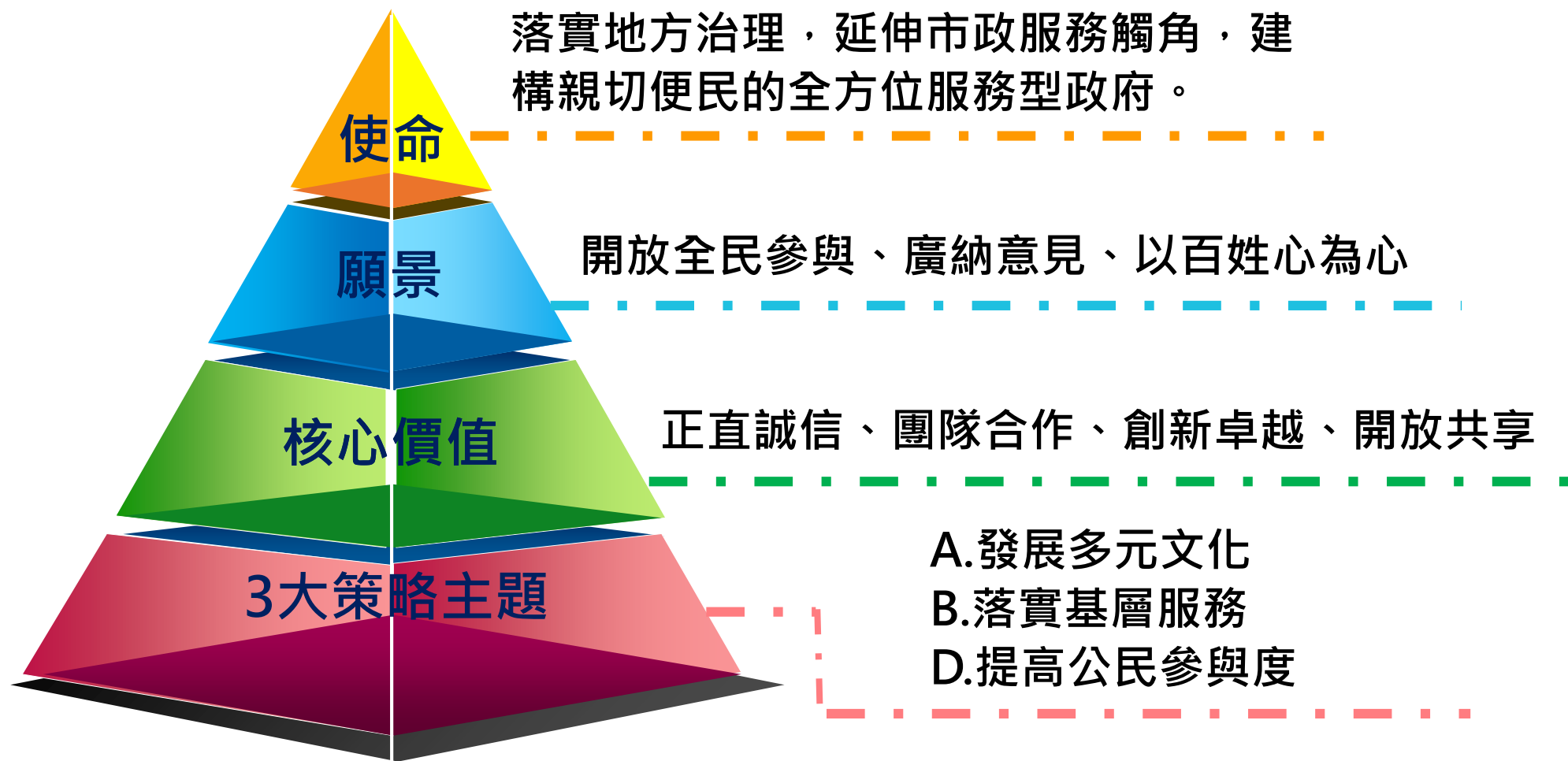
簡報大綱

- 一 組織架構
- 二 建構策略核心組織
- 三 臺北市政府民政局策略地圖
- 四 南港區公所策略地圖與平衡計分卡

一、組織架構



二、建構策略核心組織



三、臺北市府民政局策略地圖

111年2月25日版

【使命】

民之所在，政之所在，增進民眾福祉，順應民意需求

【願景】

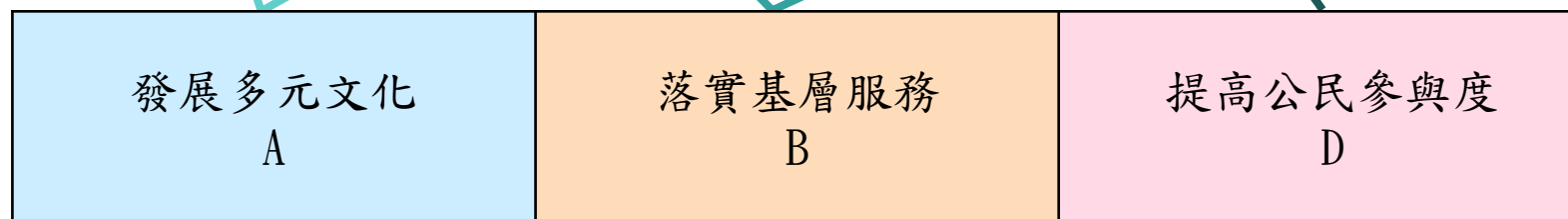
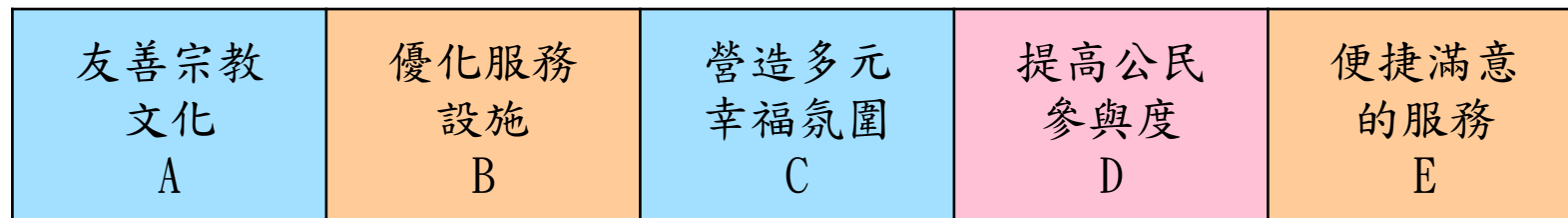
秉持「One City, One Family」的理念，成為市民最值得依靠、信賴的伙伴

【核心價值】

正直誠信、團隊合作、創新卓越、開放共享

策略主題	友善宗教文化 A	優化服務設施 B	營造多元幸福氛圍 C	提高公民參與度 D	便捷滿意的服務 E
顧客 C	AC1推動祭拜精緻化	BC1增進公民會館使用效能	CC1深耕新移民服務	DC1推動參與式預算 DC2提升市民社區參與程度	EC1推動里鄰資訊傳遞e化
內部流程 P	AP1提升觀光知名度 AP2健全宗教輔導	BP1推動墓區公園化	CP1推動多元環保葬	DP1舉辦市長與里長市政座談會 DP2舉辦各里災害防救演習	EP1戶籍資料數位化 EP2強化市政所需未來人口數基礎資料
學習成長 L	AL1推動專業職能訓練	BL1提升場地經營管理能力	CL1推動業務知能訓練	DL1落實參與式預算培訓課程	EL1提升戶政專業知能
財務 F	TF1提高預算執行效能				

南港區公所111年度施政重點



以三大策略主題承接民政局施政重點

四、南港區公所策略地圖

111年2月21日版

【使命】

落實地方治理、延伸市政服務觸角，建構親切便民的全方位服務型政府

【願景】

開放全民參與、廣納意見、以百姓心為心

【核心價值】

正直誠信、團隊合作、創新卓越、開放共享

策略主題	發展多元文化 A	落實基層服務 B	提高公民參與度 D
策略目標	顧客 C	AC1推動祭拜精緻化 AC2提升新移民參與課程	BC1提升好便利櫃檯服務效能 DC1推動參與式預算
	內部流程 P	AP1推廣基層藝文	BP1落實清查福利人口 BP2提升役男兵籍調查 DP1舉辦市長與里長市政座談會 DP2提升區里災害應變能力
	學習成長 L	AL1參與業務知能訓練	BL1落實里鄰長研習 BL2提高機關人員社交工程網路攻擊警覺性 DL1提升民眾防災應變能力教育訓練 DL2落實參與式預算培訓課程
	財務 F	TF1提高預算執行效能	



四、南港區公所策略地圖

策略主題A：發展多元文化

策略目標	關鍵績效指標(KPI)	107年 實際值	108年 實際值	109年 實際值	110年 實際值	111年 目標值	112年 目標值	行動方案
顧客構面								
AC1 推動祭拜精緻化	AC1.1 提升集中燒配合比率	公式調整 不適用	公式調整 不適用	公式調整 不適用	64.58	64	64	AC1.1.1 臺北市集中焚燒金銀紙錢暨金銀紙錢及香枝減量活動實施計畫
AC2 提升新移民參與課程	AC2.1 新移民課程學員出席率	新指標 不適用	新指標 不適用	95.25	90	84	85	AC2.1.1 臺北市新移民照顧輔導政策及實施方案
內部流程構面								
AP1 推廣基層藝文	AP1.1 活動參與人數	3,000	3,010	3,050	2,000	3,110	3,120	AP1.1.1 臺北市政府民政局委託12區公所辦理各區基層藝文民俗表演活動規劃原則及注意事項

四、南港區公所策略地圖

策略主題A：發展多元文化

策略目標	關鍵績效指標(KPI)	107年 實際值	108年 實際值	109年 實際值	110年 實際值	111年 目標值	112年 目標值	行動方案
學習成長構面								
AL1 參與業務 知能訓練	AL1.1 參與文化多元敏感度研 習課程完訓率 (性平及新移民文化多 元敏感度課程 (實體或 線上) 至少各2小時)	新指標 不適用	新指標 不適用	100	100	95	100	AL1.1.1 臺北市新移民照顧輔導政策及 實施方案 AL1.1.2 臺北市政府營造友善同志環境 實施計畫

四、南港區公所策略地圖

策略主題B：落實基層服務

策略目標	關鍵績效指標(KPI)	107年 實際值	108年 實際值	109年 實際值	110年 實際值	111年 目標值	112年 目標值	行動方案
顧客構面								
BC1 提升好便利櫃檯 服務效能	BC1.1 縮短平均等候時間之達成率	100	100	100	100	92	93	BC1.1.1 臺北市民政團隊為民服務工作 不定期現場考核實施計畫
內部流程構面								
BP1 落實清查 福利人口	BP1.1 依限完成審核率	100	100	100	100	99	100	BP1.1.1 臺北市低收入戶及中低收入戶 總清查實施計畫 BP1.1.2 臺北市中低收入老年生活津貼 總清查實施計畫
BP2 提升役男 兵籍調查	BP2.1 兵籍調查完成率	100	100	100	100	99.1	99.2	BP2.1.1 臺北市役男兵籍調查實施計畫

四、南港區公所策略地圖

策略主題B：落實基層服務

策略目標	關鍵績效指標(KPI)	107年 實際值	108年 實際值	109年 實際值	110年 實際值	111年 目標值	112年 目標值	行動方案
學習成長構面								
BL1 落實里鄰長研習	BL1.1 本區全體里鄰長出席率	100	100	100	100	98	99	BL1.1.1 臺北市里鄰長研習實施計畫
BL2 提高機關人員社交工程網路攻擊警覺性	BL2.1 本府防範惡意電子郵件社交工程演練結果，未開啟信件率	指標調整 不適用	指標調整 不適用	指標調整 不適用	99.85	85	86	BL2.1.1 資通安全事件通報及應變辦法 BL2.1.2 臺北市政府區公所考核執行計畫
	BL2.2 本府防範惡意電子郵件社交工程演練結果，未點擊信件連結率	指標調整 不適用	指標調整 不適用	指標調整 不適用	100	92	93	BL2.1.1 資通安全事件通報及應變辦法 BL2.1.2 臺北市政府區公所考核執行計畫

四、南港區公所策略地圖

策略主題D：提高公民參與程度

策略目標	關鍵績效指標(KPI)	107年 實際值	108年 實際值	109年 實際值	110年 實際值	111年 目標值	112年 目標值	行動方案
顧客構面								
DC1 推動參與式預算	DC1.1 參與式預算市民參與率	公式調整 不適用	公式調整 不適用	公式調整 不適用	10.54	10	10	DC1.1.1 參與式預算制度執行計畫 DC1.1.2 臺北市參與式預算提案票選執行計畫
內部流程構面								
DP1 舉辦市長與里長 市政座談	DP1.1 里長滿意度	換屆 不適用	97	87	84.65	80	81	DP1.1.1 市長與里長市政座談會作業計畫
DP2 提升區里 災害應變能力	DP2.1 里辦公處每年舉辦之演 習(演練、踏勘)場次	換屆 不適用	15	10	19	9	9	DP2.1.1 臺北市各區提昇里鄰災害應變 能力計畫

四、南港區公所策略地圖

策略主題D：提高公民參與程度

策略目標	關鍵績效指標(KPI)	107年 實際值	108年 實際值	109年 實際值	110年 實際值	111年 目標值	112年 目標值	行動方案
學習成長構面								
DL1 提升民眾防災應變能力教育訓練	DL1.1 里辦公處每年舉辦之防災教育訓練場次	換屆 不適用	8	8	8	7	7	DL1.1.1 臺北市各區提昇里鄰災害應變能力計畫
DL2 落實參與式預算培訓課程	DL2.1 參與式預算校園推廣課程高中職學校參與率	公式調整 不適用	公式調整 不適用	公式調整 不適用	100	50	50	DL2.1.1 參與式預算制度執行計畫 DL2.1.2 臺北市參與式預算「攜手校園」執行計畫 DL2.1.3 109年臺北市參與式預算高中職推廣教育執行計畫

四、南港區公所策略地圖

策略主題T：共通性指標

策略目標	關鍵績效指標(KPI)	107年 實際值	108年 實際值	109年 實際值	110年 實際值	111年 目標值	112年 目標值	行動方案
財務構面								
TF1 提高預算 執行效能	TF1.1 提高預算執行效能	82.79	97.32	97.10	97.37	80	80	TF1.1.1 以資本支出執行數及資本支出 可支用(可用)預算數計算各機 關(基金)資本支出預算達成率

簡報結束

敬請指教

