

土地建物查詢資料  
嘉義縣水上鄉三和段 0586-0000地號

資料查詢時間：民國112年10月25日08時18分

頁次：1

\*\*\*\*\* 土地標示部 \*\*\*\*\*

登記日期：民國093年12月07日  
地目：墓  
使用分區：(空白)  
民國112年01月  
地上建物建號：共0棟  
其他登記事項：重測前：下寮段下寮小段0431-0000地號

登記原因：地籍圖重測  
面積：\*\*\*\*1,636.46平方公尺  
使用地類別：(空白)  
等則：--  
公告土地現值：\*\*\*\*4,600元/平方公尺

\*\*\*\*\* 土地所有權部 \*\*\*\*\*

(0001) 登記次序：0001  
登記日期：民國058年11月20日  
原因發生日期：民國058年04月06日  
所有權人：水上鄉  
統一編號：0001001012  
住址：(空白)  
管理者：嘉義縣水上鄉公所  
統一編號：66013300  
住址：嘉義縣水上鄉柳新村7鄰柳子林66號  
權利範圍：全部 \*\*\*\*\*1分之1\*\*\*\*\*  
權狀字號：093嘉地水字第036714號  
當期申報地價：111年01月\*\*\*\*\*780.0元/平方公尺  
前次移轉現值或原規定地價：  
053年07月 \*\*\*\*\*10.3元/平方公尺  
歷次取得權利範圍：全部 \*\*\*\*\*1分之1\*\*\*\*\*  
其他登記事項：(空白)

登記原因：土地重劃

< 資料顯示完畢 >

列印人員：沈傑煒  
收件號：112QD014719  
查驗號碼：112QD014719REG647EF45DED434A5996A163939A1A2  
本查詢資料結果之處理及利用應依個人資料保護法相關規定辦理。



43



47

# 嘉義縣水上鄉地籍圖查詢資料

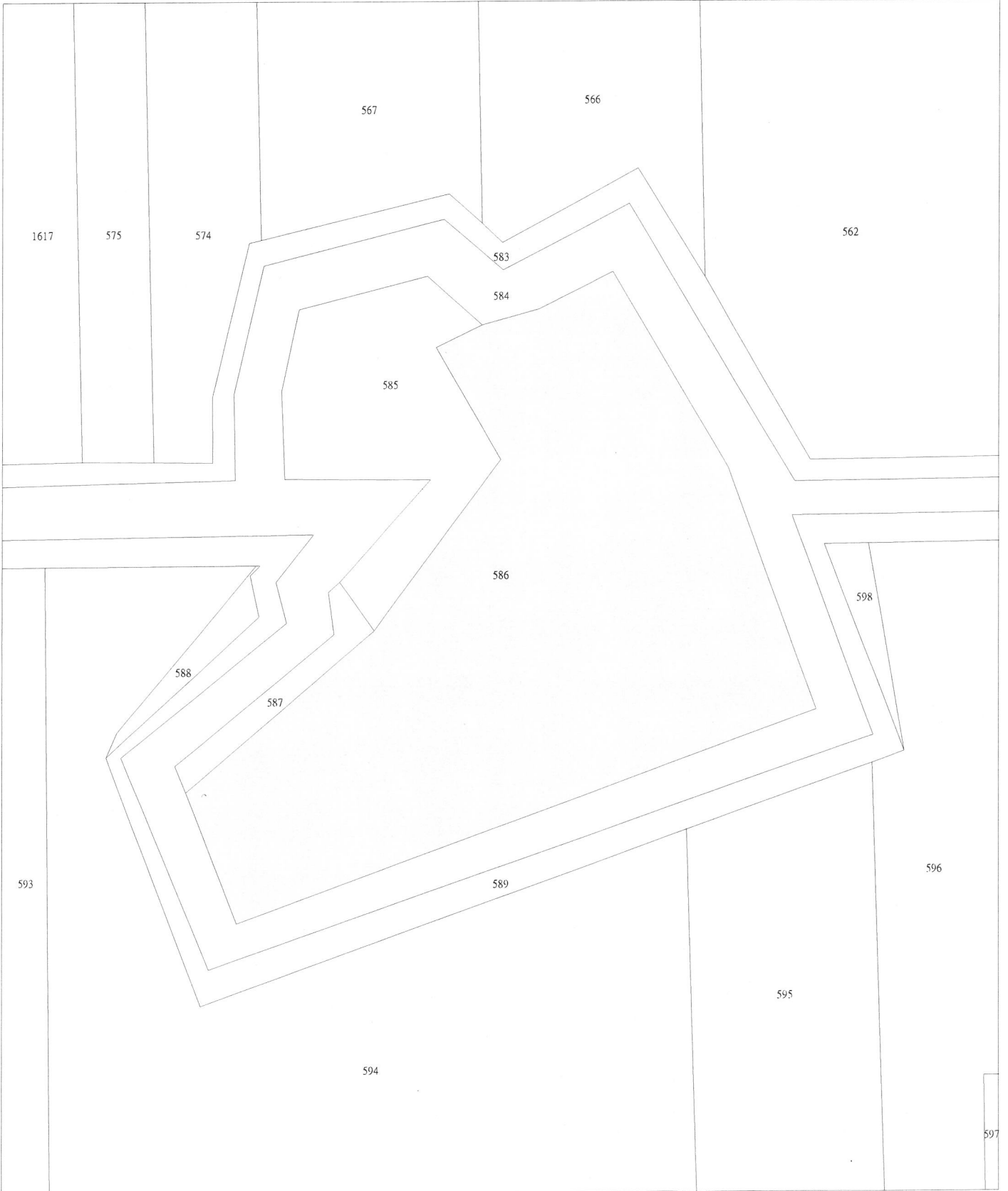
資料查詢時間：民國112年10月25日08時18分 收件號：112QD014719

土地坐落：嘉義縣水上鄉三和段586地號共1筆

北



列印人員：沈傑煒



比例尺：1/500

查驗碼：112QD014719PIC17E79FF4FDA9C42389AF2EE789DD6

土地建物查詢資料  
嘉義縣水上鄉和雲段 1535-0000地號

資料查詢時間：民國112年10月25日08時18分

頁次：1

\*\*\*\*\* 土地標示部 \*\*\*\*\*

登記日期：民國091年11月14日  
地目：墓  
使用分區：一般農業區  
民國112年01月  
地上建物建號：共0棟  
其他登記事項：重測前：崎子頭段0325-0002地號  
登記原因：地籍圖重測  
面積：\*\*\*\*3,068.03平方公尺  
使用地類別：殯葬用地  
公告土地現值：\*\*\*\*1,600元/平方公尺  
等則：30

\*\*\*\*\* 土地所有權部 \*\*\*\*\*

(0001) 登記次序：0001  
登記日期：民國041年09月16日  
原因發生日期：民國035年06月01日  
所有權人：水上鄉  
統一編號：0001001012  
住址：(空白)  
管理者：嘉義縣水上鄉公所  
統一編號：66013300  
住址：嘉義縣水上鄉柳新村7鄰柳子林66號  
權利範圍：全部 \*\*\*\*\*1分之1\*\*\*\*\*  
權狀字號：091嘉地水字第033185號  
當期申報地價：111年01月\*\*\*\*\*280.0元/平方公尺  
前次移轉現值或原規定地價：  
066年10月 \*\*\*\*\*8.0元/平方公尺  
歷次取得權利範圍：全部 \*\*\*\*\*1分之1\*\*\*\*\*  
其他登記事項：(空白)

登記原因：接管

< 資料顯示完畢 >

列印人員：沈傑煒  
收件號：112QD014719  
查驗號碼：112QD014719REG647EF45DED434A5996A163939A1A2  
本查詢資料結果之處理及利用應依個人資料保護法相關規定辦理。





土地建物查詢資料  
嘉義縣水上鄉和雲段 1637-0000地號

資料查詢時間：民國112年10月25日08時18分

頁次：1

\*\*\*\*\* 土地標示部 \*\*\*\*\*

登記日期：民國091年11月14日  
地目：墓  
使用分區：一般農業區  
民國112年01月  
地上建物建號：共0棟  
其他登記事項：重測前：崎子頭段0325-0000地號  
登記原因：地籍圖重測  
面積：\*\*\*\*5,993.87平方公尺  
使用地類別：殯葬用地  
公告土地現值：\*\*\*\*1,100元/平方公尺  
等則：29

\*\*\*\*\* 土地所有權部 \*\*\*\*\*

(0001) 登記次序：0001  
登記日期：民國041年09月16日  
原因發生日期：民國035年06月01日  
所有權人：水上鄉  
統一編號：0001001012  
住址：(空白)  
管理者：嘉義縣水上鄉公所  
統一編號：66013300  
住址：嘉義縣水上鄉柳新村7鄰柳子林66號  
權利範圍：全部 \*\*\*\*\*1分之1\*\*\*\*\*  
權狀字號：091嘉地水字第033290號  
當期申報地價：111年01月\*\*\*\*\*190.0元/平方公尺  
前次移轉現值或原規定地價：  
066年10月 \*\*\*\*\*8.0元/平方公尺  
歷次取得權利範圍：全部 \*\*\*\*\*1分之1\*\*\*\*\*  
其他登記事項：(空白)

登記原因：接管

〈 資料顯示完畢 〉

列印人員：沈傑煒  
收件號：112QD014719  
查驗號碼：112QD014719REG647EF45DED434A5996A163939A1A2  
本查詢資料結果之處理及利用應依個人資料保護法相關規定辦理。



9R



71

# 嘉義縣水上鄉地籍圖查詢資料

資料查詢時間：民國112年10月25日08時18分 收件號：112QD014719

土地坐落：嘉義縣水上鄉和雲段1637地號共1筆

北



列印人員：沈傑煒



比例尺：1/1200

原比例尺：1/500

查驗碼：112QD014719PIC17E79FF4FDA9C42389AF2EE789DD6