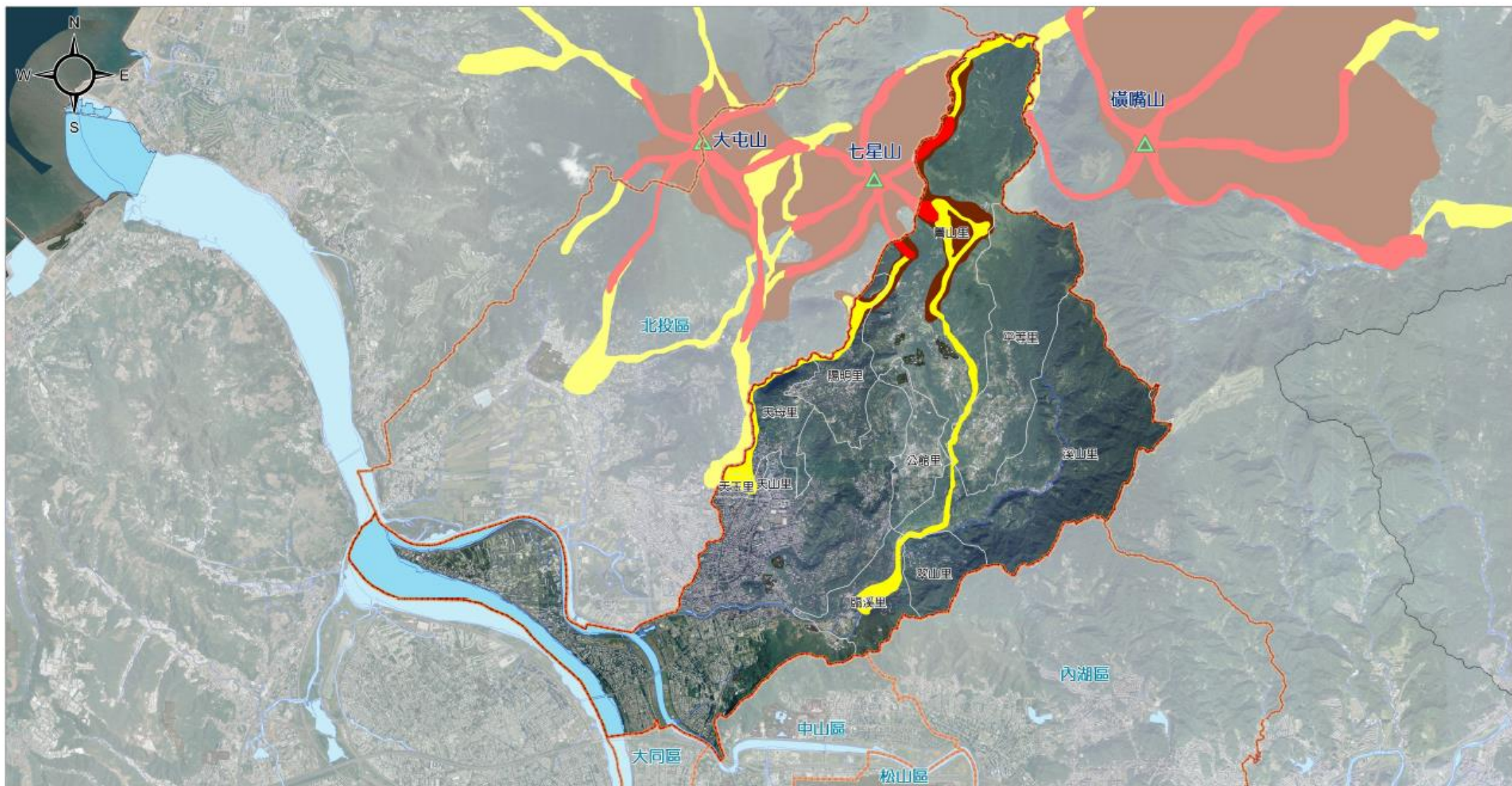


臺北市士林區大屯山、七星山火山與磺嘴山火山災害潛勢圖



圖例	火山堆積物類型	位於潛勢區域	自然資源	行政區域界	比例尺
	<ul style="list-style-type: none"> 熔岩流災害區 火山泥流災害區 火山碎屑流災害區 單一噴發中心火山頂點 	<ul style="list-style-type: none"> 位於潛勢里 	<ul style="list-style-type: none"> 河川 	<ul style="list-style-type: none"> 區界線 	<p>0 2 4</p> <p>公里</p>
製作單位					潛勢資料來源
臺北市政府 國立臺灣大學氣候天氣災害研究中心 重新繪製					內政部營建署 陽明山國家公園管理處