

臺北市信義區公所

111年度策略地圖與平衡計分卡



簡報 大綱



組織架構

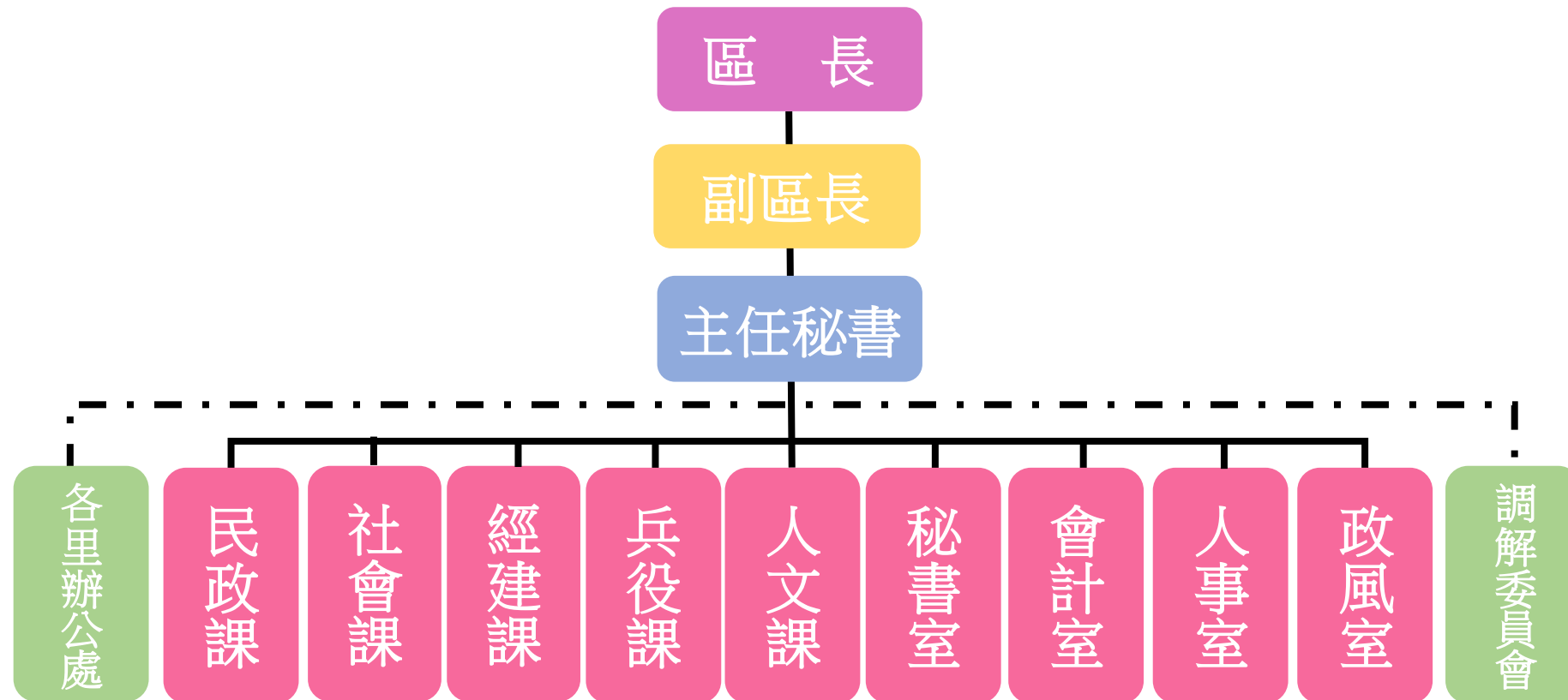
建構策略核心組織

111年度策略地圖及平衡計分卡

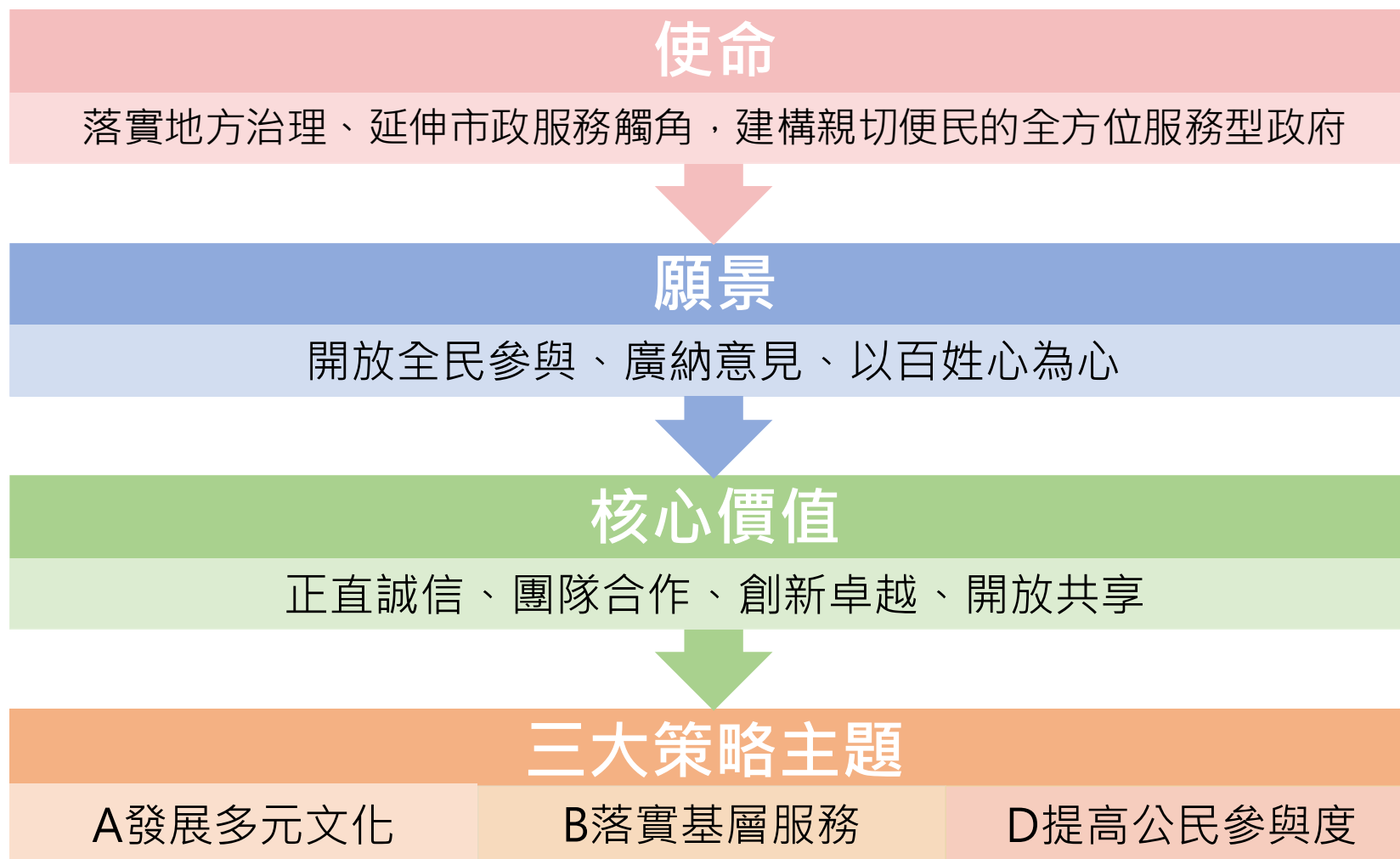


信義區公所組織簡介

組織編制：設置區長、副區長、主任秘書各1人，業務設有民政課、社會課、經建課、兵役課、人文課5個課及調解委員會；幕僚設有秘書室、會計室、人事室、政風室4個室。



111年度建構區公所使命、願景及核心價值



臺北市政府民政局策略地圖

111年2月25日版

【使命】

民之所在，政之所在，增進民眾福祉，順應民意需求

【願景】

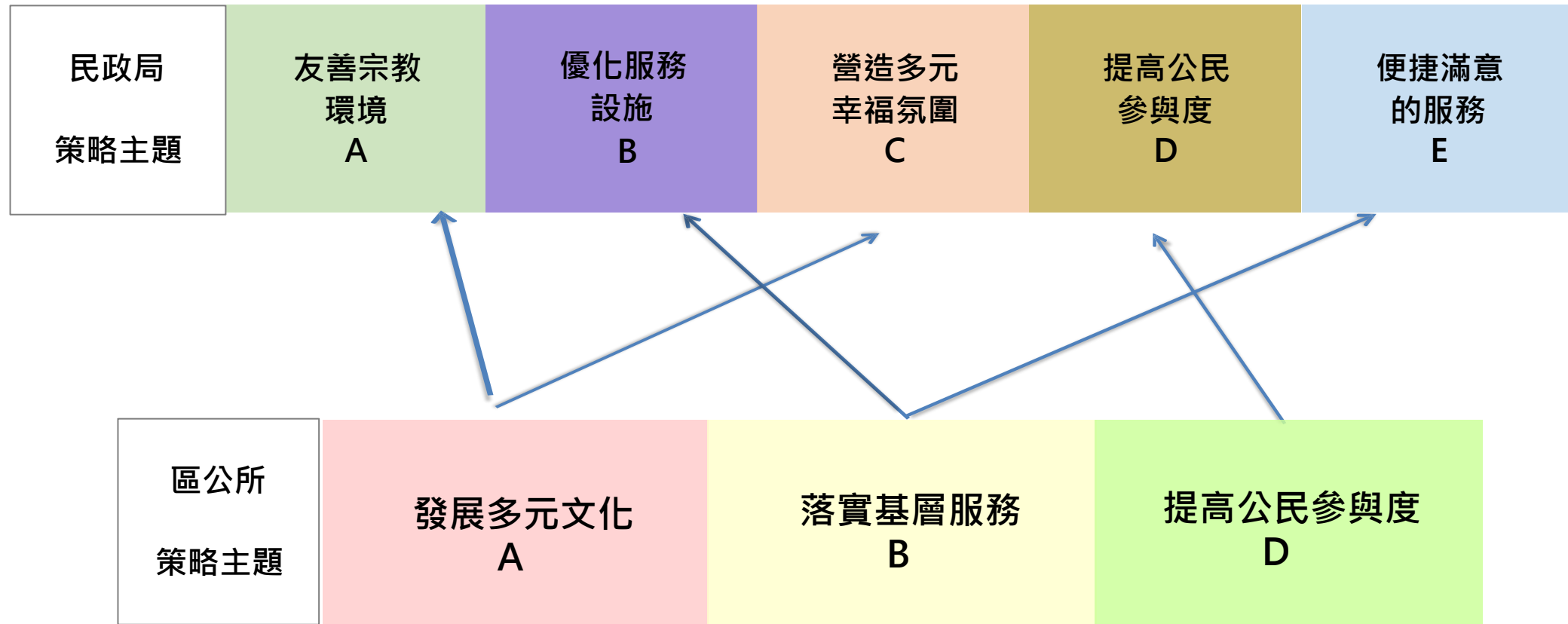
秉持「One City, One Family」的理念，成為市民最值得依靠、信賴的伙伴

【核心價值】

正直誠信、團隊合作、創新卓越、開放共享

策略主題	友善宗教文化 A	優化服務設施 B	營造多元幸福氛圍 C	提高公民參與度 D	便捷滿意的服務 E
顧客 C	AC1推動祭拜精緻化	BC1增進公民會館使用效能	CC1深耕新移民服務	DC1推動參與式預算 DC2提升市民社區參與程度	EC1推動里鄰資訊傳遞e化
內部流程 P	AP1提升觀光知名度 AP2健全宗教輔導	BP1推動墓區公園化	CP1推動多元環保葬	DP1舉辦市長與里長市政座談會 DP2舉辦各里災害防救演習	EP1戶籍資料數位化 EP2強化市政所需未來人口數基礎資料
學習成長 L	AL1推動專業職能訓練	BL1提升場地經營管理能力	CL1推動業務知能訓練	DL1落實參與式預算培訓課程	EL1提升戶政專業知能
財務 F	TF1提高預算執行效能				

信義區公所111年度施政重點



以三大策略主題承接民政局施政重點



臺北市信義區公所策略地圖

1110217版

【使命】

落實地方治理、延伸市政服務觸角，建構親切便民的全方位服務型政府

【願景】

開放全民參與、廣納意見、以百姓心為心

【核心價值】

正直誠信、團隊合作、創新卓越、開放共享

策略主題	發展多元文化 A	落實基層服務 B	提高公民參與度 D	
策略目標	顧客 C	AC1推動祭拜精緻化 AC2提升新移民參與課程	BC1提升好便利櫃檯服務效能 BC2增進公民會館使用效能	DC1推動參與式預算
	內部流程 P	AP1推廣基層藝文	BP1落實清查福利人口 BP2提升役男兵籍調查	DP1舉辦市長與里長市政座談會 DP2提升區里災害應變能力
	學習成長 L	AL1參與業務知能訓練	BL1落實里鄰長研習 BL2提高機關人員社交工程網路攻擊警覺性	DL1提升民眾防災應變能力教育訓練 DL2落實參與式預算培訓課程
	財務 F	TF1提高預算執行效能		

策略主題：A 發展多元文化(1/2)

構面	策略目標	KPI 關鍵績效指	107年 實際值	108年 實際值	109年 實際值	110年 實際值	111年 目標值	112年 目標值	行動方案
顧客 構面	AC1推動祭拜 精緻化	AC1.1提升集中 燒配合比率	公式調整 不適用	公式調整 不適用	公式調整 不適用	87.5%	86%	86%	AC1.1.1 臺北市集中焚燒金銀紙 錢暨金銀紙錢及香枝減 量活動實施計畫
	AC2 提升新 移民參與課程	AC2.1 新移民 課程學員出席率	新指標 不適用	新指標 不適用	100%	100%	100%	100%	AC2.1.1 臺北市新移民照顧輔導 政策及實施方案

策略主題：A 發展多元文化(2/2)

構面	策略目標	KPI 關鍵績效指	107年 實際值	108年 實際值	109年 實際值	110年 實際值	111年 目標值	112年 目標值	行動方案
內部 流程 構面	AP1推廣基層 藝文	AP1.1活動參 與人數	3,740 人次 (增辦1 次特展)	2,616 人次	1,950 人次 (防疫 取消大 型活動)	2,010 人次	2,600 人次	2,650 人次	AP1.1.1 臺北市政府民政局委託 12區公所辦理各區 基層藝文民俗表演活動 規劃原則及注意事項
學習 成長 構面	AL1參與業務 知能訓練	AL1.1參與文 化多元敏感度 研習課程完訓 率	新指標 不適用	新指標 不適用	100%	100%	100%	100%	AL1.1.1 臺北市新移民照顧輔導 政策及實施方案 AL1.1.2 臺北市政府營造友善同 志環境實施計畫

策略主題：B 落實基層服務(1/2)

構面	策略目標	KPI 關鍵績效指	107年 實際值	108年 實際值	109年 實際值	110年 實際值	111年 目標值	112年 目標值	行動方案
顧客 構面	BC1提升好便利櫃檯服務效能	BC1.1縮短平均等候時間之達成率	公式調整不適用	141%	102%	114.2%	100%	100%	BC1.1.1 臺北市民政團隊為民服務工作不定期現場考核實施計畫
	BC2增進公民會館使用效能	BC2.1每年場地使用率	94.3% (扣除B、D館整修期間場次)	100%	100%	100%	100%	100%	BC2.1.1 臺北市公民會館營運計畫
內部 流程 構面	BP1落實清查福利人口	BP1.1依限完成審核率	100%	100%	100%	100%	100%	100%	BP1.1.1 臺北市低收入戶及中低收入戶總清查實施計畫 BP1.1.2 臺北市中低收入老年生活津貼總清查實施計畫
	BP2提升役男兵籍調查	BP2.1兵籍調查完成率	100%	99.9%	100%	99%	99%	99%	BP2.1.1 臺北市役男兵籍調查實施計畫

策略主題：B 落實基層服務(2/2)

構面	策略目標	KPI 關鍵績效指	107年 實際值	108年 實際值	109年 實際值	110年 實際值	111年 目標值	112年 目標值	行動方案
學習 成長 構面	BL1落實里鄰 長研習	BL1.1本區全 體里鄰長出 席率	100%	100%	100%	100%	99%	99%	BL1.1.1 臺北市里鄰長研習實施 計畫
	BL2提高機關 人員社交工程 網路攻擊警覺性	BL2.1本府防 範惡意電子郵件 社交工程演 練結果，未開 啟信件率	指標調整不 適用	指標調整 不適用	指標調整 不適用	99.6%	93%	94%	BL2.1.1 資通安全事件通報及應 變辦法 BL2.1.2 臺北市政府區公所考核 執行計畫
		BL2.2本府防範 惡意電子郵件 社交工 程演練 結果，未點擊 信件連結率	指標調整不 適用	指標調整 不適用	指標調整 不適用	99.9%	93%	94%	BL2.2.1 資通安全事件通報及應 變辦法 BL2.2.2 臺北市政府區公所考核 執行計畫

策略主題：D 提高公民參與度(1/2)

構面	策略目標	KPI 關鍵績效指	107年 實際值	108年 實際值	109年 實際值	110年 實際值	111年 目標值	112年 目標值	行動方案
顧客 構面	DC1推動參 與式預算	DC1.1參與 式預算市民 參與率	公式調整 不適用	公式調整 不適用	公式調整 不適用	9%	10%	10%	DC1.1.1 參與式預算制度執行 計畫 DC1.1.2 臺北市參與式預算提 案票選執行計畫
內部 流程 構面	DP1舉辦市 長與里長市 政座談	DP1.1里長 滿意度	換屆 不適用	80.8%	81%	84.21%	80%	80%	DP1.1.1 市長與里長市政座 談會作業計畫

策略主題：D 提高公民參與度(2/2)

構面	策略目標	KPI 關鍵績效指	107年 實際值	108年 實際值	109年 實際值	110年 實際值	111年 目標值	112年 目標值	行動方案
內部 流程 構面	DP2提升區里 災害應變能力	DP2.1里辦公 處每年舉辦之 演習(演練、 踏勘)場次	公式調整 不適用	12場次	14場次	13.6 場次	11場次	12場次	DP2.1.1 臺北市各區提昇里鄰災害 應變能力計畫
	DL1提升民眾 防災應變能力 教育訓練	DL1.1里辦公 處每年舉辦之 防災教育訓練 場次	公式調整 不適用	12場次	12場次	12.8 場次	11場次	12場次	DL1.1.1 臺北市各區提昇里鄰災害 應變能力計畫
學習 成長 構面	DL2落實參與 式預算培訓課 程	DL2.1 參與 式預算校園推 廣課程高中職 學校參與率	公式調整 不適用	公式調整 不適用	公式調整 不適用	50%	50%	75%	DL2.1.1 參與式預算制度執行計畫 DL2.1.2 臺北市參與式預算「攜手 校園」執行計畫 DL2.1.3 110年臺北市參與式預算 高中職推廣教育執行計畫

策略主題：T 共通性指標

構面	策略目標	KPI 關鍵績效指	107年 實際值	108年 實際值	109年 實際值	110年 實際值	111年 目標值	112年 目標值	行動方案
財務 構面	TF1提高預算執行效能	TF1.1提高預算執行效能	81%	99%	99%	99%	80%	80%	TF1.1.1 以資本支出執行數及資本支出可支用(可用)預算數計算各機關(基金)資本支出預算達成率

感謝觀賞
敬請指教

