

臺北市 信義區 黎忠里 簡易疏散避難地圖

災害通報單位

市民當家熱線電話：1999
 消防局電話：119
 警察局電話：110
 信義區災害應變中心
 平時電話：02-27239777
 災時電話：02-66380119
 里長電話：0938-196598
 註：請電洽本區災害應變中心，確認避難收容處所是否開設

防災資訊網

臺北市防災資訊網
<https://www.eoc.gov.taipei/>



避難原則

水災：垂直避難或預先撤離
 地震：

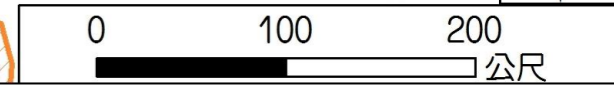
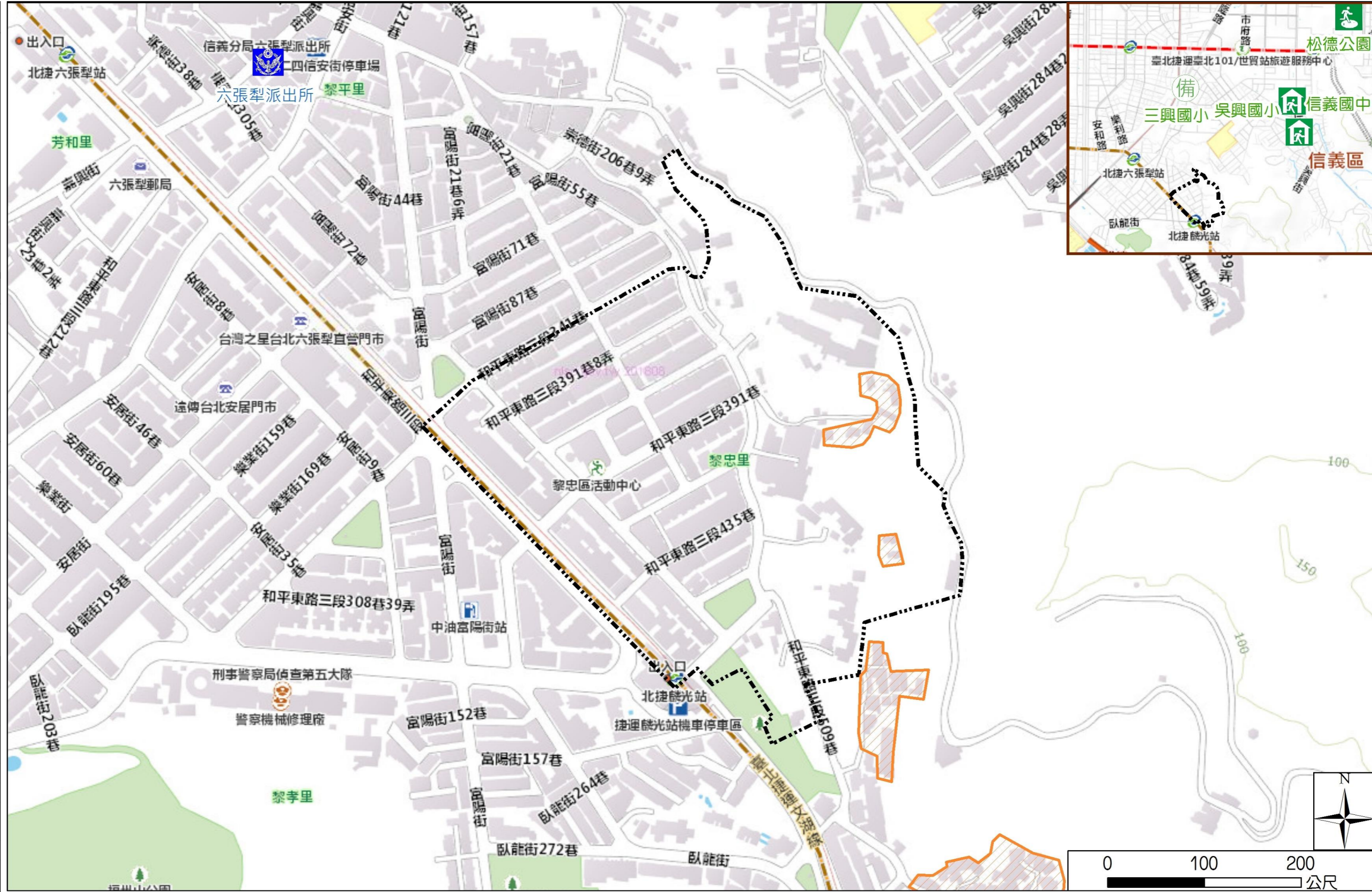


臺北市
 市民防災手冊



避難收容處所

| | |
|------|---------------------|
| 名稱 | 松德公園(防災公園) 適用震災 |
| 地址 | 松德路180巷、興雅國中東側之間 |
| 容納人數 | 1340 |
| 連絡電話 | 02-27884255 |
| 名稱 | 吳興國小(優先安置) 適用土石流 |
| 地址 | 松仁路226號 |
| 容納人數 | 141 |
| 連絡電話 | 02-27200226轉50 |
| 名稱 | 信義國中(優先安置) 適用水災 |
| 地址 | 松仁路158巷1號 |
| 容納人數 | 206 |
| 連絡電話 | 02-27236771轉511 |
| 名稱 | 三興國小 |
| 地址 | 基隆路二段99號 |
| 容納人數 | 77 |
| 連絡電話 | 02-27364687轉150 |



| 圖例 | 里界 Village Boundary | 避難收容處所 Evacuation Shelter | 防救災單位 Disaster Rescue Resources | 重要地標 Landmark |
|----|---|---|---|----------------------|
| | 里界 Village Boundary | 室內避難收容處所(優先安置學校) Indoor Evacuation Shelter (School for Priority Shelter) | 警察單位 Police Department | 重要地標 Landmark |
| | 山坡地老舊聚落 Hillside Communities | 室外避難收容處所(防災公園) Outdoor Evacuation Shelter (Disaster Prevention Park) | 消防單位 Fire Department | |
| | 土石流潛勢溪流 Potential Debris Flow Hazard Torrent | 避難收容處所(備用) Evacuation Shelter (Backup) | 急救責任醫院 Designated Hospital (Emergency Medical Treatment) | |
| | | | 直升機起降場 Helipad | |