

# 臺北市 信義區 黎安里 簡易疏散避難地圖

## 災害通報單位

市民當家熱線電話：1999  
 消防局電話：119  
 警察局電話：110  
 信義區災害應變中心  
 平時電話：02-27239777  
 災時電話：02-66380119  
 里長電話：02-23771017  
 註：請電洽本區災害應變中心，確認避難收容處所是否開設

## 防災資訊網

臺北市防災資訊網  
<https://www.eoc.gov.taipei/>



## 避難原則

水災：垂直避難或預先撤離  
 地震：

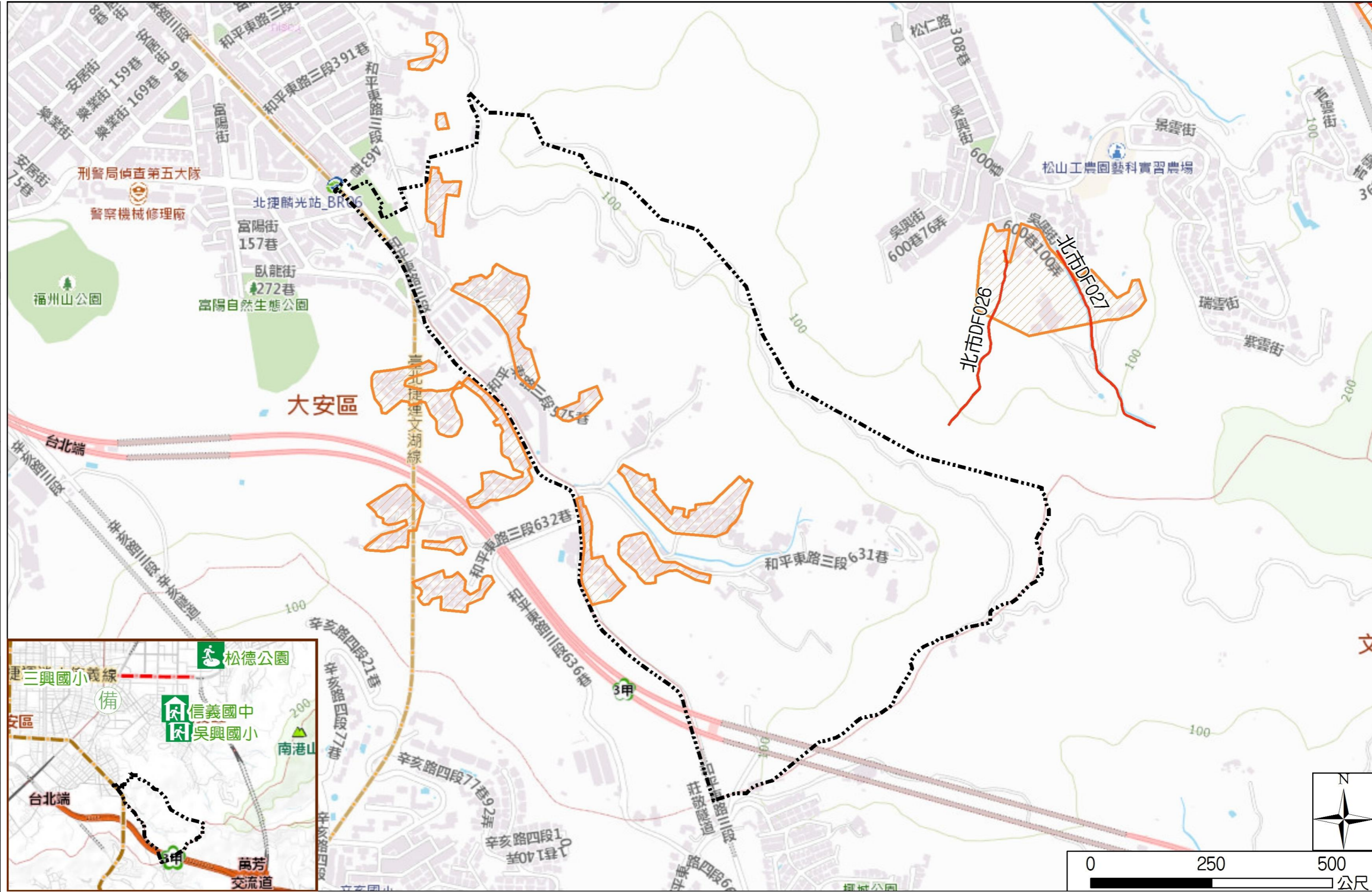


臺北市  
 市民防災手冊



## 避難收容處所

名稱	松德公園(防災公園) 適用震災
地址	松德路180巷、興雅國中東側之間
容納人數	1340
連絡電話	02-27884255
名稱	吳興國小(優先安置) 適用土石流
地址	松仁路226號
容納人數	141
連絡電話	02-27200226轉50
名稱	信義國中(優先安置) 適用水災
地址	松仁路158巷1號
容納人數	206
連絡電話	02-27236771轉511
名稱	三興國小
地址	基隆路二段99號
容納人數	77
連絡電話	02-27364687轉150



圖例 Legend	里界 Village Boundary	避難收容處所 Evacuation Shelter	防救災單位 Disaster Rescue Resources	重要地標 Landmark
	里界 Village Boundary	室內避難收容處所(優先安置學校) Indoor Evacuation Shelter ( School for Priority Shelter )	警察單位 Police Department	直升機起降場 Helipad
	山坡地老舊聚落 Hillside Communities	室外避難收容處所(防災公園) Outdoor Evacuation Shelter ( Disaster Prevention Park )	消防單位 Fire Department	重要地標 Landmark
	土石流潛勢溪流 Potential Debris Flow Hazard Torrent	避難收容處所(備用) Evacuation Shelter ( Backup )	急救責任醫院 Designated Hospital ( Emergency Medical Treatment )	