

臺北市 信義區 黎安里 簡易疏散避難地圖

災害通報單位

市民當家熱線電話：1999
 消防局 電話：119
 警察局 電話：110
 信義區災害應變中心
 平時電話：02-27239777
 災時電話：02-66380119
 里長
 電話：02-23771017
 註：請電洽本區災害應變中心，確認避難收容處所是否開設

防災資訊網

臺北市防災資訊網
<https://www.eoc.gov.taipei/>



避難原則

水災：垂直避難或預先撤離
 地震：

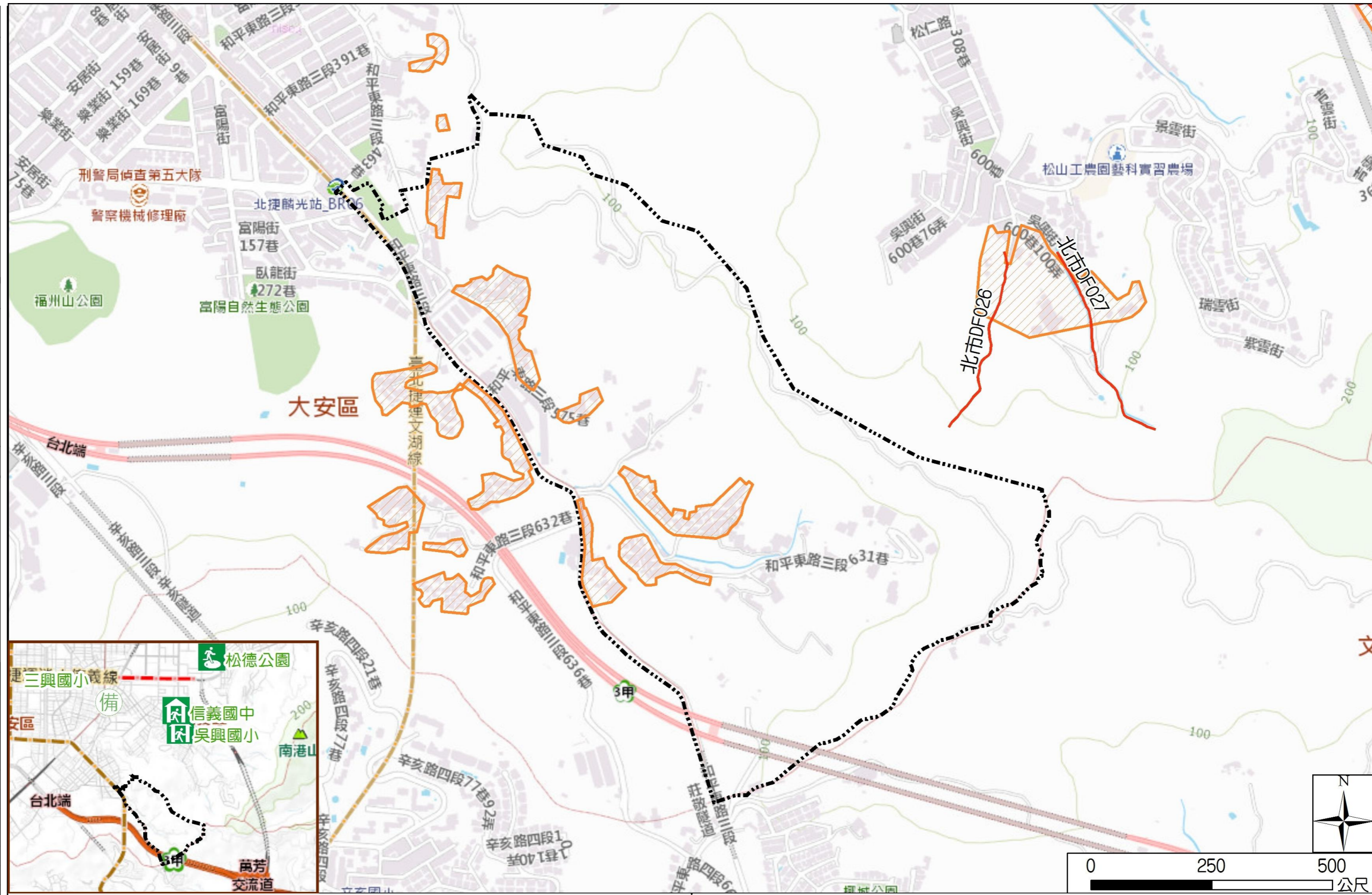


臺北市
 市民防災手冊



避難收容處所

名稱	松德公園(防災公園) 適用震災
地址	松德路180巷興雅國中 西側
容納人數	1340
連絡電話	02-27884255
名稱	吳興國小(優先安置) 適用土石流
地址	松仁路226號
容納人數	141
連絡電話	02-27200226轉50
名稱	信義國中(優先安置) 適用水災
地址	松仁路158巷1號
容納人數	206
連絡電話	02-27236771轉511
名稱	三興國小
地址	基隆路2段99號
容納人數	228
連絡電話	02-27364687轉50



圖例	里界 Village Boundary	避難收容處所 Evacuation Shelter	防救災單位 Disaster Rescue Resources	重要地標 Landmark
	里界 Village Boundary		警察單位 Police Department	
	山坡地老舊聚落 Hillside Communities		消防單位 Fire Department	
	土石流潛勢溪流 Potential Debris Flow Hazard Torrent		直升機起降場 Helipad	
	避難收容處所(備用) Evacuation Shelter (Backup)		急救責任醫院 Designated Hospital (Emergency Medical Treatment)	