

# 振華公園附建地下停車場新建工程 委託細部設計及監造技術服務-參建方案調整里民說明會



臺北市停車管理工程處



臺北市政府警察局

# 簡報大綱

- 一、背景說明
- 二、參建方案調整
- 三、規劃方案簡介

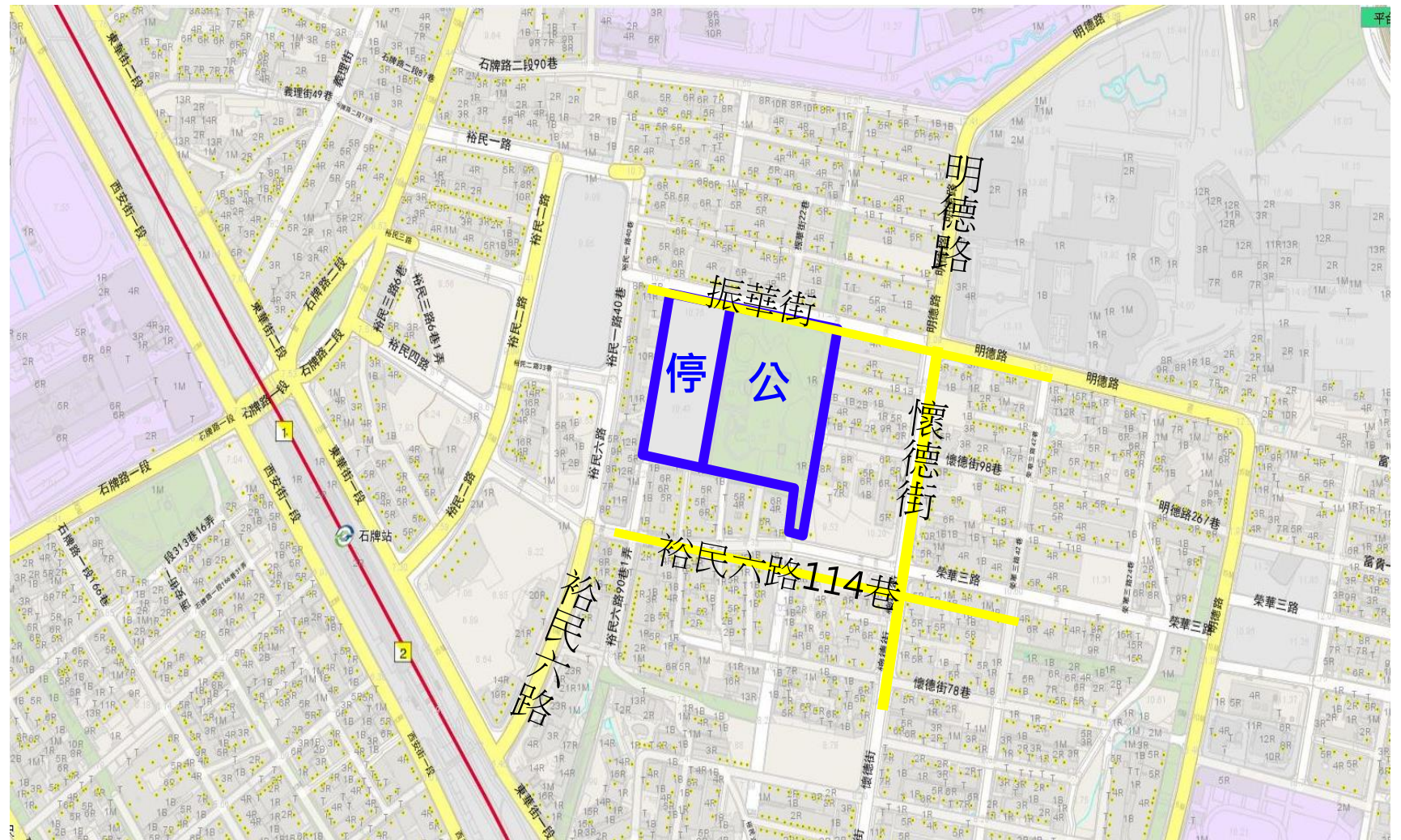
# 背景說明

# 背景說明(1/3)

■ 基地位置：臺北市北投區振華街24號對面(北投區振興段2小段286、291、253(部分)地號)。

■ 基地概要：

- 停車場用地  
5,562.26 m<sup>2</sup> (1683坪)
- 平面式停車使用(244席)
- 公園用地  
8,764 m<sup>2</sup> (2651坪)
- 基地面積共  
14,326.26 m<sup>2</sup> (4334坪)



基地位置圖

## 原興建計畫需求

### ■ 公園區需求

1. 地面景觀建請將振華公園未施工部分納入整體規劃考量。
2. 設置1階梯廣場。

### ■ 停車場需求

1. 設置地下3層平面停車場。
2. 設置汽車停車格640格及機車停車格140格(以上)。
3. 設置採光通風井，以利空氣對流，減低場內溫度、廢氣及節省抽(排)風設備用電量。

### ■ 區民活動中心需求

1. 採整體規劃應將當地地理、人文背景納入設計成為當地地標。
2. 內部空間規劃總面積200坪。
3. 教室1間。
4. 大會場1間，會場舞台1個。
5. 桌椅收納間1間。
6. 設置可容納5人之辦公室2間。

## 過去說明會辦理情形

本停車場新建工程105年度辦理先期規劃，並依規劃內容於105年8月15日里民說明會邀集相關單位與本地民眾進行意見交流，為後續調整設計基本原則。



# 參建方案調整

## 目前辦理情形

因地方反映，為改善員警辦公環境，增加受理民眾報案及為民服務功能，協助尋覓適當地點遷建，請本府各相關單位協助解決，預計興建地上三層共400坪空間。





## 參建方案調整(2/2)

1. 警察局北投分局永明派出所興建於民國70年，廳舍老舊狹小，不敷員警使用。派出所面積僅132.3坪，現有員警人數39人，為因應轄內治安及交通需要，未來員警數可能增加到45人，依內政部警政署函頒派出所興建辦公廳舍面積規定，應為390坪始符合使用需求，現有派出所辦公廳舍面積嚴重不足。
2. 為因應轄區日益增加之商業活動及人口流動所帶來之治安及交通問題，派出所員警人數勢必增加始能應付，原有派出所廳舍已不敷使用，因此需尋覓適當地點遷建。
3. 振華公園附建地下停車場址新建派出所為較佳方案，本次說明會係洽詢本地民意對於派出所遷建於此之相關意見。

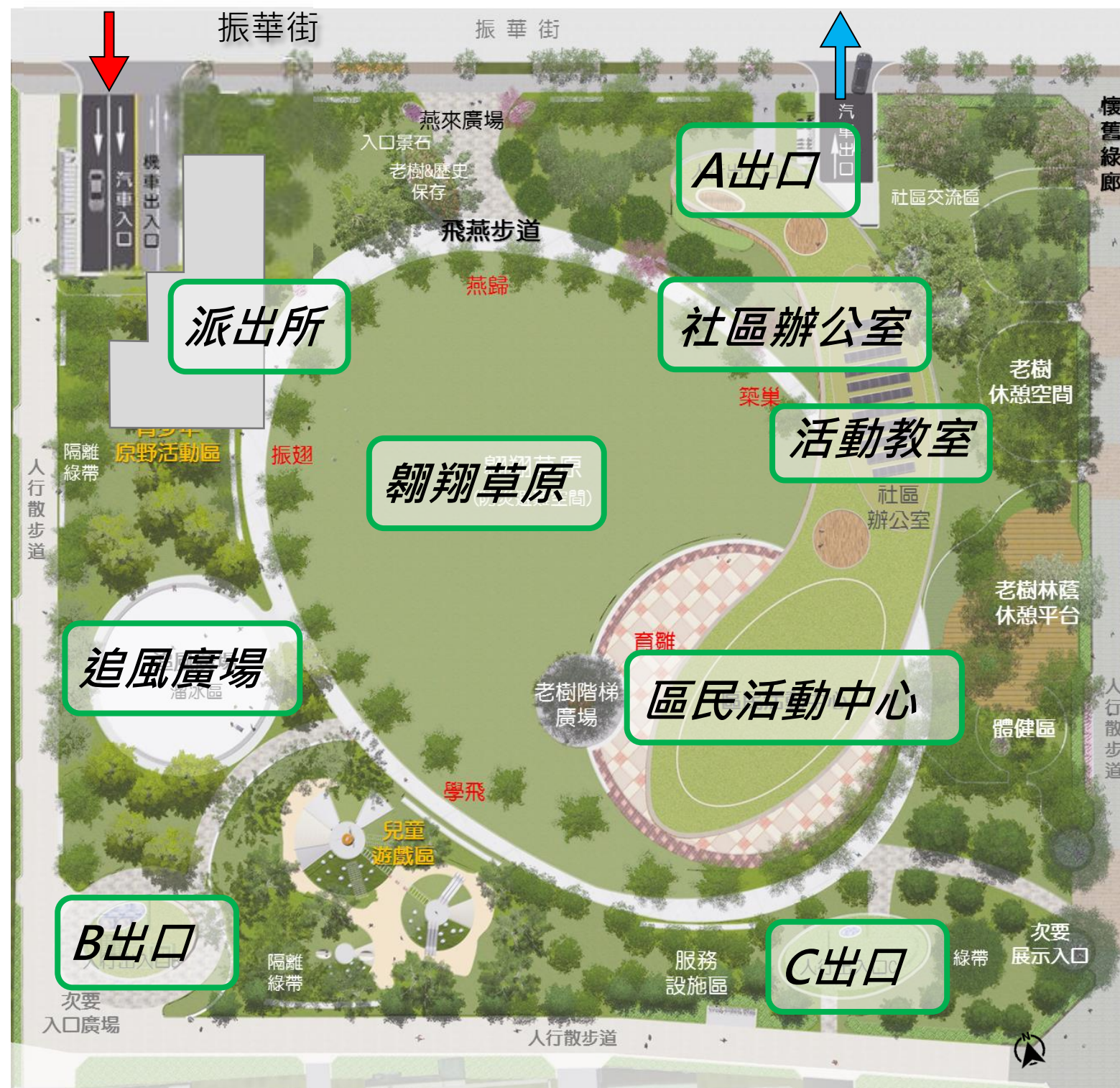
# 規劃方案簡介

# 地面層環境配置

以「廊、環、心、帶」作為公園主要空間架構

懷舊綠廊  
飛燕步道  
翱翔草原  
綠蔭之森

綠廊、老樹、飛燕、記憶



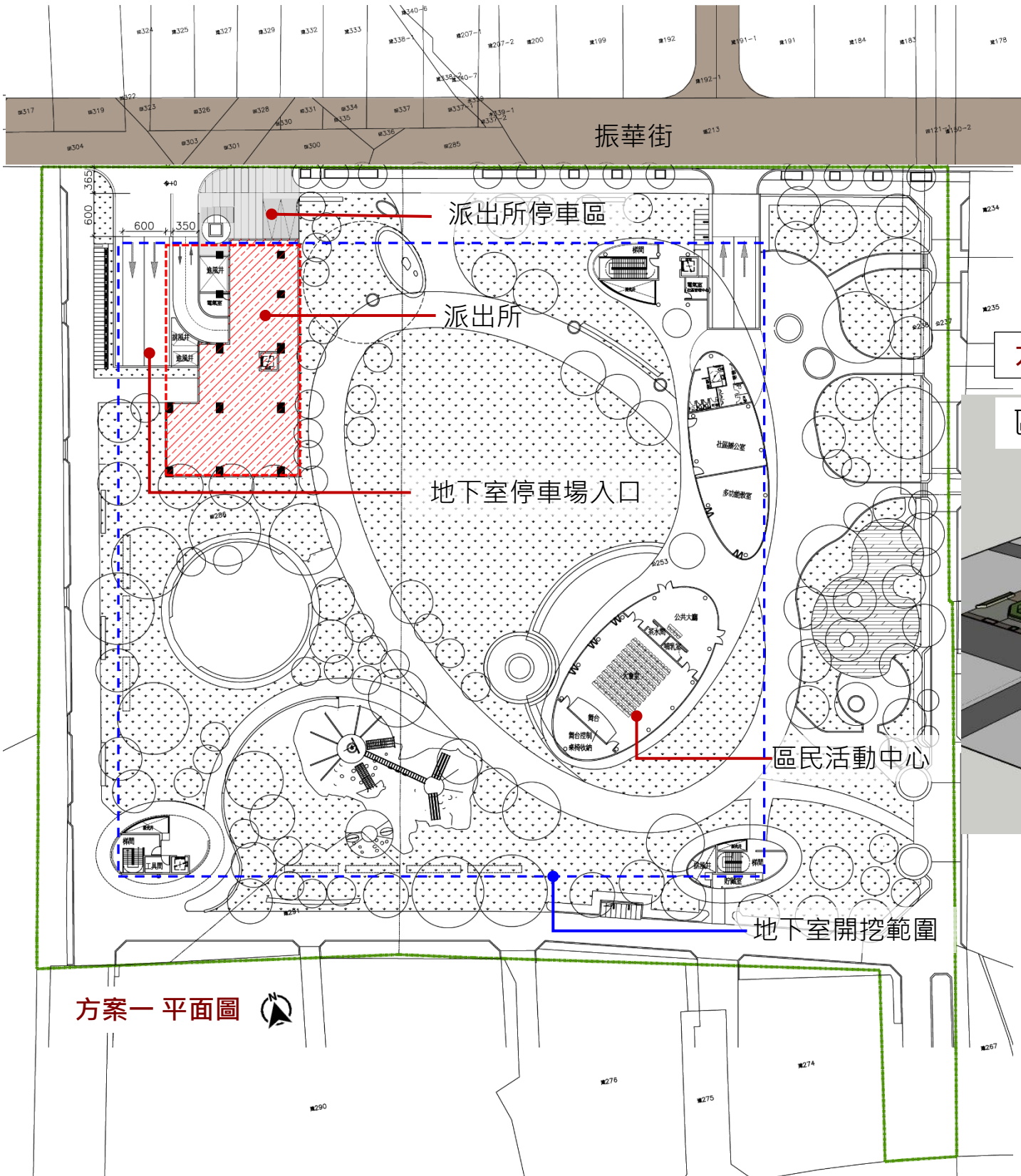
# 透視圖



# 參建方案調整設計說明

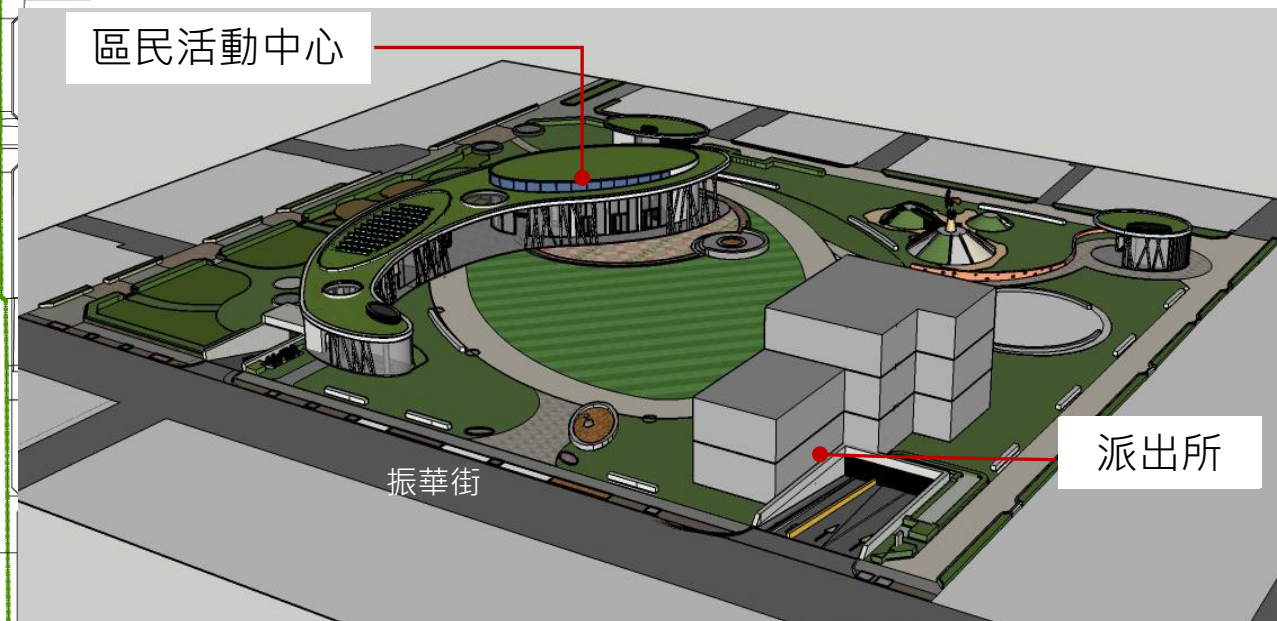
	用途概述說明	示意圖
<p><b>方案一</b> (分棟設置)</p>	<ul style="list-style-type: none"> <li>●地下三層: 停車場</li> <li>●地面層: 派出所、區民活動中心</li> </ul>	<p>A剖面</p>
<p><b>方案二</b> (合併設置)</p>	<ul style="list-style-type: none"> <li>●地下三層: 停車場</li> <li>●地面層: 派出所、區民活動中心、停車場</li> </ul>	<p>B剖面</p>
		<p>C剖面</p>

# 方案一 (增加派出所設計方案-分棟設置)



方案一 平面圖

方案一 透視圖

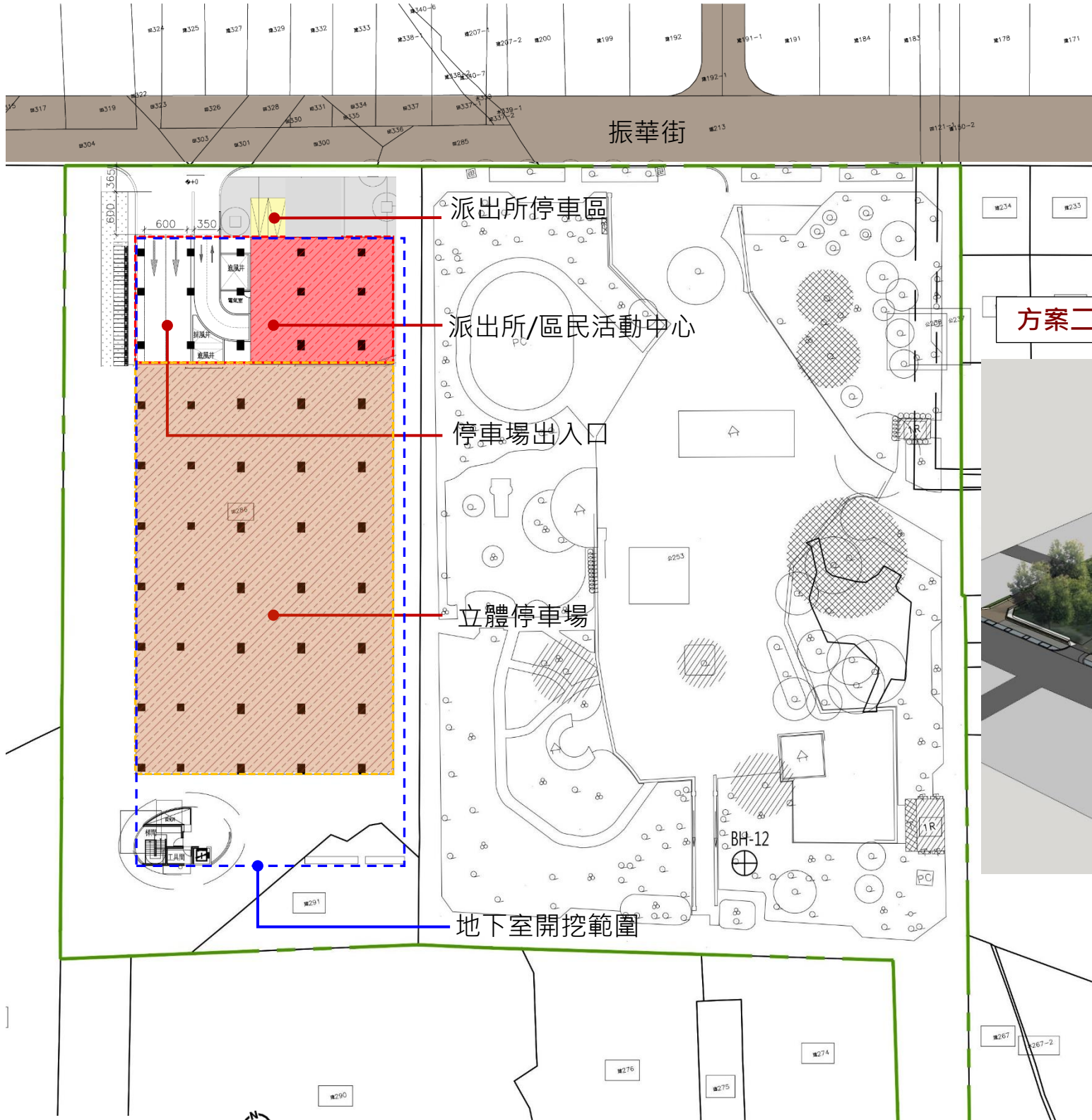


區民活動中心

派出所

振華街

# 方案二 (增加派出所設計方案-合併設置)



方案二平面圖

方案二透視圖



# 方案比較評估

	方案一 (分棟設置)	方案二 (合併設置)
開發範圍	公園用地/停車場用地	停車場用地
基地面積	14326.26m <sup>2</sup>	5562.26m <sup>2</sup>
開挖面積	7920.75m <sup>2</sup>	3624.75m <sup>2</sup>
優點	<ol style="list-style-type: none"> <li>1.增加受理民眾報案及為民服務功能。</li> <li>2.提升社區鄰近治安。</li> <li>3.不同使用機能分棟設置，符合需求。</li> <li>4.分棟設置建築物高度較低，減少景觀天際線視覺壓迫感。</li> <li>5.公園結合停車場用地增加綠覆面積及提升周邊住宅防災功能。</li> </ol>	<ol style="list-style-type: none"> <li>1.派出所就近服務民眾，治安安全。</li> <li>2.多目標使用開發僅使用停車場用地。</li> <li>3.可保留原有公園樣貌。</li> </ol>
缺點	<ol style="list-style-type: none"> <li>1.地面層規劃警用汽機車停車位，有交通衝擊影響之虞。</li> <li>2.需移植樹木較多。</li> </ol>	<ol style="list-style-type: none"> <li>1.使用機能合併設置，相互干擾。</li> <li>2.建築物量體高度較高，影響周邊住宅通風採光，增加景觀天際線視覺壓迫感。</li> <li>3.建築物面積大，綠化面積減少，且影響周邊住宅防災功能。</li> <li>4.交通節點雍塞，增加交通衝擊。</li> <li>5.人行車行動線較為複雜。</li> <li>6.地面層規劃警用汽機車停車位，有交通衝擊影響之虞。</li> </ol>



謝謝聆聽