

臺北市萬華區公所

109年度策略地圖與平衡計分卡



簡報大綱

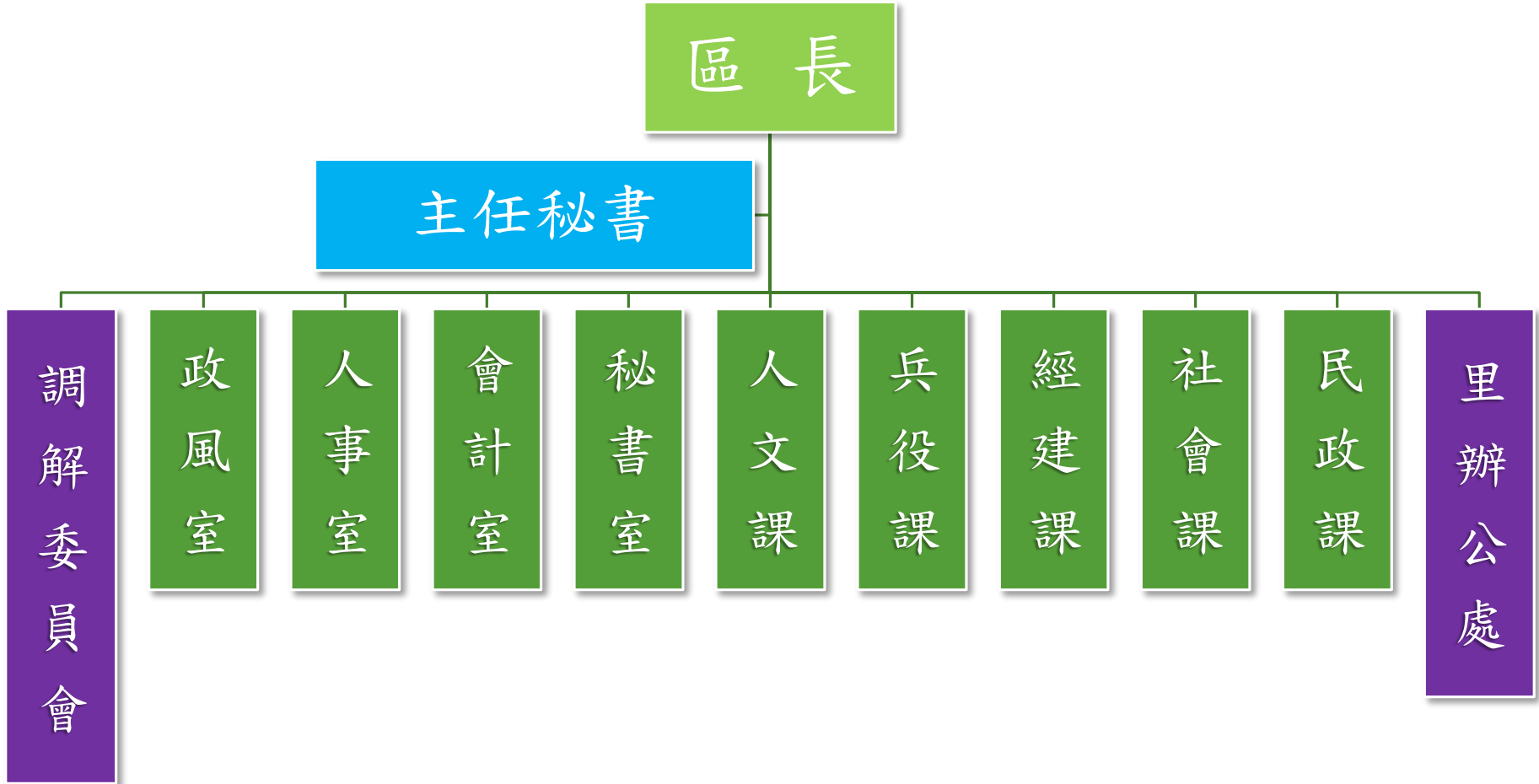
組織架構

109年度建構策略核心組織

109年度策略地圖及平衡計分卡



萬華區公所組織架構



109年度建構區公所 使命、願景及核心價值

使命

落實地方治理、延伸市政服務觸角，建構親切便民的全方位服務型政府

願景

開放全民參與、廣納意見、以百姓心為心

核心價值

正直誠信、團隊合作、創新卓越、開放共享

三大策略主題

A發展多元文化

B落實基層服務

D提高公民參與度

【使命】

民之所在，政之所在，增進民眾福祉，順應民意需求

【願景】

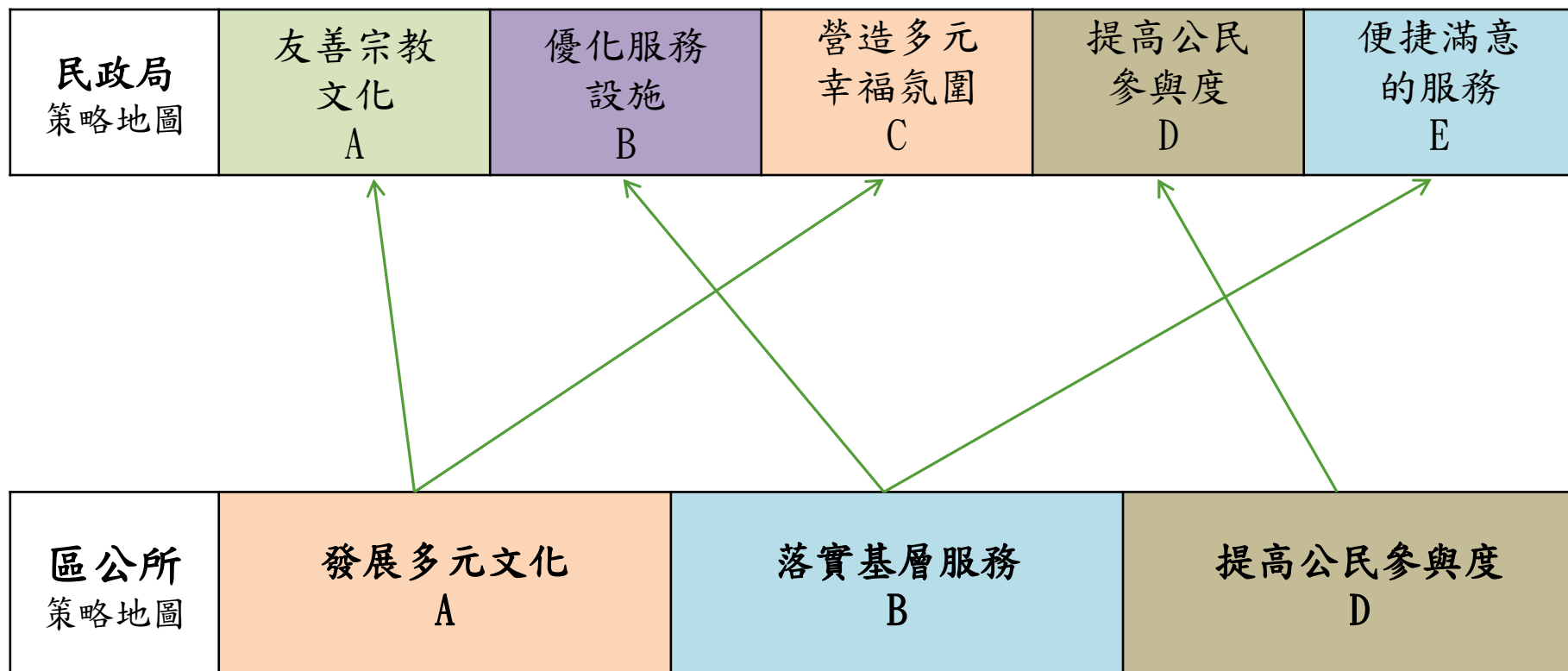
秉持「One City, One Family」的理念，成為市民最值得依靠、信賴的伙伴

【核心價值】

正直誠信、團隊合作、創新卓越、開放共享

策略主題	友善宗教文化 A	優化服務設施 B	營造多元幸福氛圍 C	提高公民參與度 D	便捷滿意的服務 E	
策略目標	顧客 C	AC1 推動祭拜精緻化	BC1 增進公民會館使用效能	CC1 深耕新移民服務	DC1 推動參與式預算 DC2 提升市民社區參與程度	EC1 推動里鄰資訊傳遞e化
	內部流程 P	AP1 提升觀光知名度 AP2 落實未立案宗教場所輔導列冊	BP1 推動墓區公園化	CP1 推動多元環保葬	DP1 舉辦市長與里長市政座談會 DP2 舉辦各里災害防救演習	EP1 戶籍資料數位化 EP2 強化市政所需未來人口數基礎資料
	學習成長 L	AL1 推動專業職能訓練	BL1 提昇場地經營管理能力	CL1 推動業務知能訓練	DL1 落實參與式預算培訓課程	EL1 提升戶政專業知能
	財務 F	AF1 健全宗教財團法人財務運作	BF1 提高區民活動中心收支比			

臺北市萬華區公所109年度施政重點



以三大策略主題承接民政局施政重點



臺北市萬華區公所策略地圖

(16/16) 1090318版

【使命】

落實地方治理、延伸市政服務觸角，建構親切便民的全方位服務型政府

【願景】

開放全民參與、廣納意見、以百姓心為心

【核心價值】

正直誠信、團隊合作、創新卓越、開放共享

策略主題	發展多元文化 A	落實基層服務 B	提高公民參與度 D
------	-------------	-------------	--------------

策略目標	顧客 C	AC1推動祭拜精緻化 AC2提升新移民參與課程	BC1提升好便利櫃檯服務效能	DC1推動參與式預算
	內部流程 P	AP1推廣基層藝文	BP1 落實清查福利人口 BP2提升役男兵籍調查	DP1舉辦市長與里長市政座談會 DP2提升區里災害應變能力
	學習成長 L	AL1參與業務知能訓練	BL1 落實里鄰長研習 BL2提高機關人員社交工程網路攻擊警覺性	DL1提升民眾防災應變能力教育訓練 DL2落實參與式預算培訓課程
	財務 F	AF1健全寺廟財務運作	BF1提高區民活動中心收支比	

策略主題：(A) 發展多元文化

構面	策略目標	KPI 關鍵績效指	106年 實際值	107年 實際值	108年 實際值	109年 目標值	110年 目標值	111年 目標值	行動計畫
顧客 構面	AC1推動祭拜 精緻化	AC1.1提升集中 燒配合比率	不適用	不適用	80%	81%	82%	83%	AC1.1.1臺北市集中焚 燒金銀紙錢暨金銀紙錢 及香枝減量活動實施計 畫
	AC2提升新移 民參與課程	AC2.1新移民課 程學員出席率	不適用	不適用	不適用	80%	83%	86%	AC2.1.1臺北市新移民 照顧輔導政策及實施方 案
內部 流程 構面	AP1推廣基層 藝文	AP1.1活動參與 人數	3400	6940	5696	3700	4000	4000	AP1.1.1臺北市政府民 政局委託12區公所辦理 各區基層藝文民俗表演 活動規劃原則及注意事 項 AP1.1.2 109年度基層 藝文民俗表演活動計畫
學習 成長 構面	AL1參與業務 知能訓練	AL1.1參與文化 多元敏感度研 習課程完訓率 (性平及新移民文化 多元敏感度課程(實 體或線上)至少各2 小時)	不適用	不適用	不適用	80%	80%	80%	AL1.1.1臺北市新移民照 顧輔導政策及實施方案 AL1.1.2臺北市政府營造 友善同志環境實施計畫
財務 構面	AF1健全寺廟 財務運作	AF1.1寺廟半年 收支報告表報 核比率	95%	78%	73.6%	78%	78%	78%	AF1.1.1監督寺廟條例

策略主題：(B) 落實基層服務(1/2)

構面	策略目標	KPI 關鍵績效指	106年 實際值	107年 實際值	108年 實際值	109年 目標值	110年 目標值	111年 目標值	行動計畫
顧客 構面	BC1提昇好便利櫃檯服務效能	BC1.1縮短平均等候時間之達成率	不適用	不適用	100%	89%	90%	91%	BC1.1.1臺北市民政團隊為民服務工作不定期現場考核實施計畫
內部 流程 構面	BP1 落實清查福利人口	BP1.1依限完成審核率	100%	100%	100%	98%	99%	99%	BP1.1.1臺北市109年度低收入戶及中低收入戶總清查實施計畫 BP1.1.2臺北市109年度中低收入老年生活津貼總清查實施計畫
	BP2提昇役男兵籍調查	BP2.1兵籍調查完成率	100%	100%	100%	98%	99%	99%	BP2.1.1臺北市109年度役男兵籍調查實施計畫

策略主題：(B) 落實基層服務(2/2)

構面	策略目標	KPI 關鍵績效指	106年 實際值	107年 實際值	108年 實際值	109年 目標值	110年 目標值	111年 目標值	行動計畫
學習 成長 構面	BL1落實里鄰 長研習	BL1.1本區全體 里鄰長出席率	換屆不 適用	換屆不 適用	100%	91%	92%	93%	BL1.1.1109年度臺北市 里鄰長研習實施計畫 BL1.1.2 萬華區里鄰長 研習實施計畫
	BL2提高機關 人員社交工程 網路攻擊警覺 性	BL2.1定期辦理 民政局所屬機 關及區公所社 交工程網路釣 魚作業，以提 高機關人員資 安警覺性，其 年度受誘人次 ≤3人。	不適用	不適用	不適用	3人	3人	3人	BL2.1.1臺北市政府109 年度區公所考核執行計 畫
財務 構面	BF2提高區民 活動中心收支 比	BF2.1收支比≥1	不適用	不適用	2.8	2.46	2.47	2.48	BF2.1.1臺北市區民活動 中心經營管理計畫

策略主題：(D)提高公民參與度

構面	策略目標	KPI 關鍵績效指	106年 實際值	107年 實際值	108年 實際值	109年 目標值	110年 目標值	111年 目標值	行動計畫
顧客 構面	DC1推動參與式預算	DC1.1參與式預算市民參與人數	公式調整不適用	公式調整不適用	公式調整不適用	8292 (5%)	9121 (5.5%)	9950 (6%)	DC1.1.1參與式預算制度執行計畫 DC1.1.2臺北市參與式預算提案票選執行計畫
內部 流程 構面	DP1舉辦市長與里長市政座談	DP1.1里長滿意度	換屆不適用	換屆不適用	94.3%	87%	88%	89%	DC1.1.1市長與里長市政座談會作業計畫
	DP2提昇區里災害應變能力	DP2.1每年辦理區級各里演習(含訓練及踏勘)場次	換屆不適用	換屆不適用	6	6	6	6	DP2.1.1臺北市萬華區提昇里鄰災害應變能力計畫
學習 成長 構面	DL1提昇民眾防災應變能力教育訓練	DL1.1每年辦理各里防災教育訓練場次	換屆不適用	換屆不適用	6	6	6	6	DL1.1.1臺北市萬華區提昇里鄰災害應變能力計畫
	DL2落實參與式預算培訓課程	DL2.1參與式預算校園推廣課程參加人數	新指標不適用	新指標不適用	新指標不適用	50	51	52	DL2.1.1 參與式預算制度執行計畫 DL2.1.2臺北市參與式預算「攜手校園」執行計畫 DL2.1.3 109年臺北市參與式預算高中職推廣教育執行計畫



感謝聆聽，
敬請指教！