

# 臺北市萬華區公所

## 111年度策略地圖與平衡計分卡

---



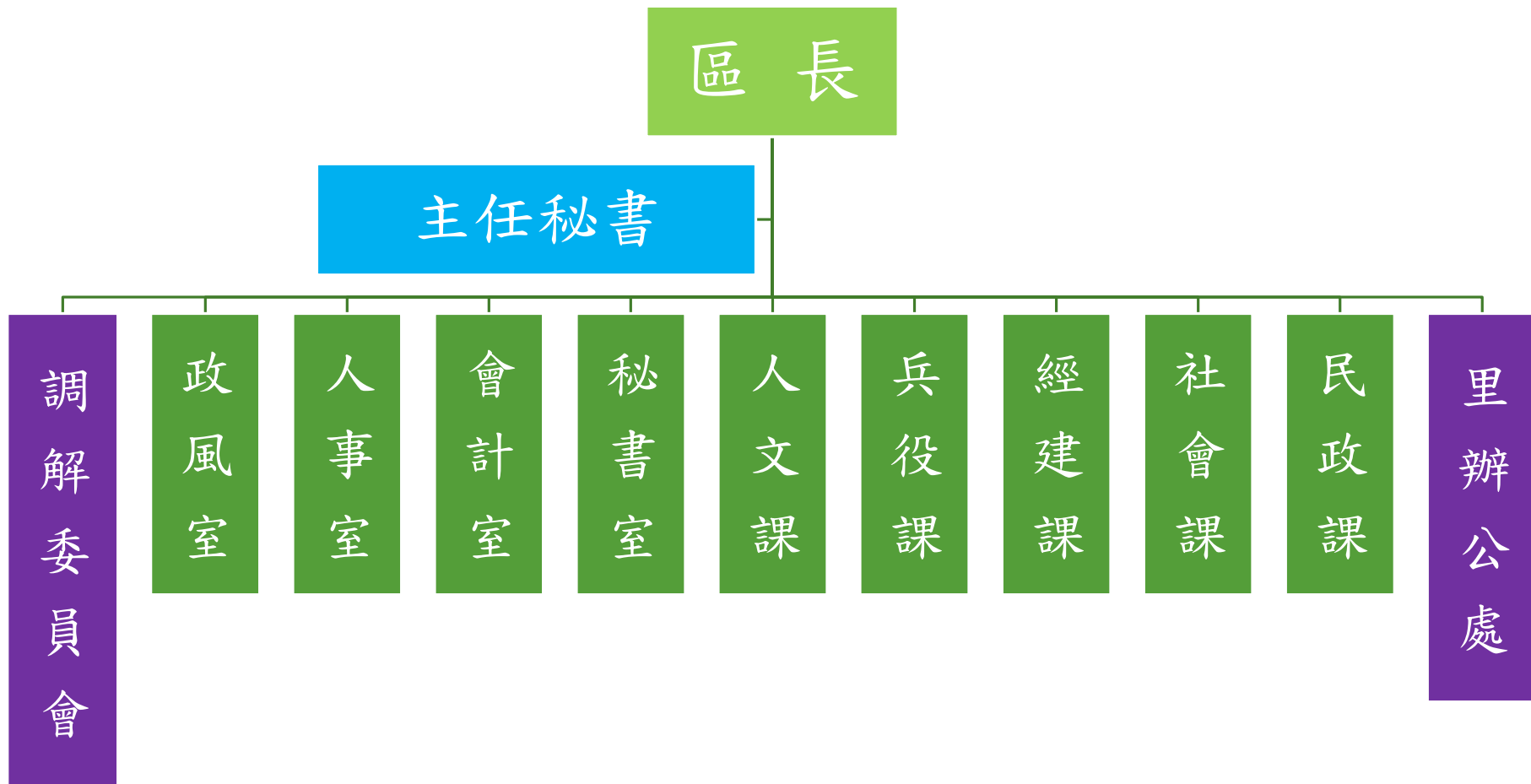
# 簡報大綱

組織架構

111年度建構策略核心組織

111年度策略地圖及平衡計分卡

# 萬華區公所組織架構



# 111年度建構區公所 使命、願景及核心價值

## 使命

落實地方治理、延伸市政服務觸角，建構親切便民的全方位服務型政府

## 願景

開放全民參與、廣納意見、以百姓心為心

## 核心價值

正直誠信、團隊合作、創新卓越、開放共享

## 三大策略主題

A發展多元文化

B落實基層服務

D提高公民參與度



# 臺北市政府民政局策略地圖

1100305版

## 【使命】

民之所在，政之所在，增進民眾福祉，順應民意需求

## 【願景】

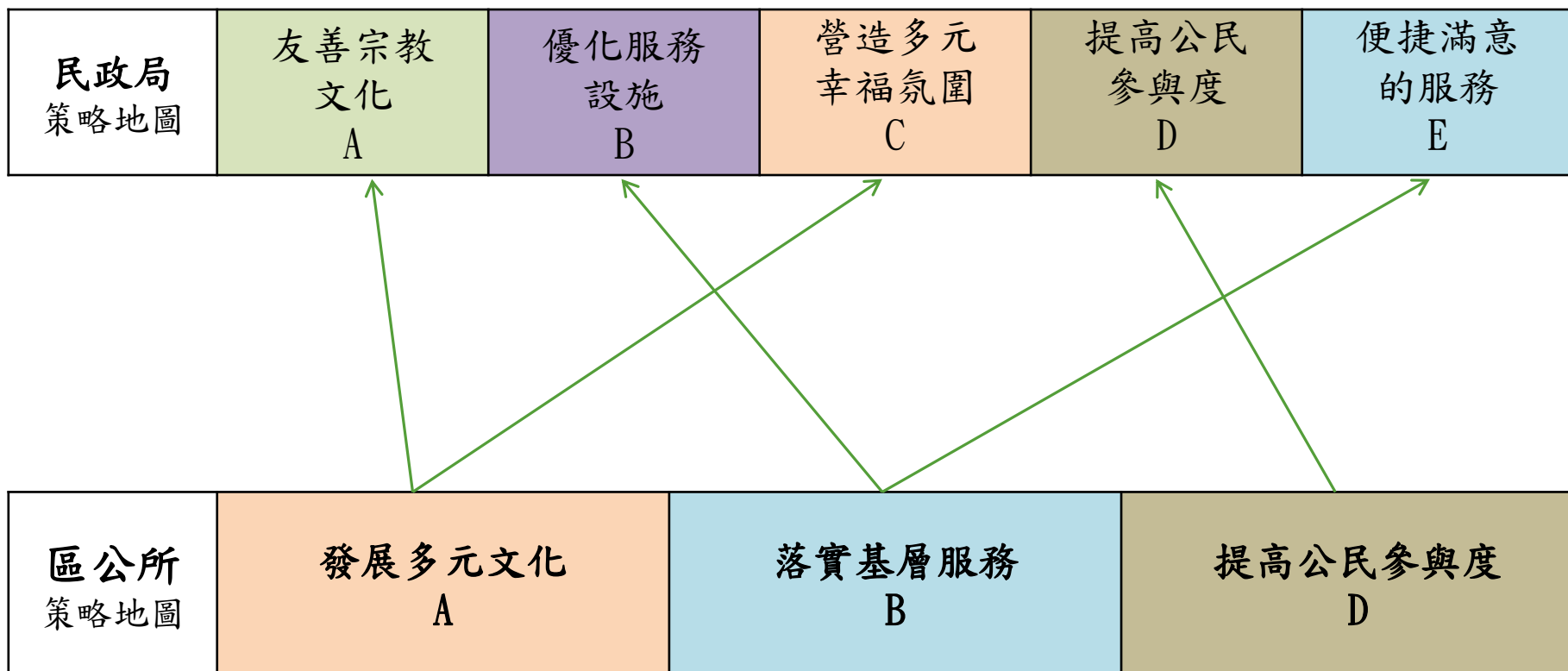
秉持「One City, One Family」的理念，成為市民最值得依靠、信賴的伙伴

## 【核心價值】

正直誠信、團隊合作、創新卓越、開放共享

策略主題		友善宗教文化 A	優化服務設施 B	營造多元幸福氛圍 C	提高公民參與度 D	便捷滿意的服務 E
策略目標	顧客 C	AC1 推動祭拜精緻化	BC1 增進公民會館使用效能	CC1 深耕新移民服務	DC1 推動參與式預算 DC2 提升市民社區參與程度	EC1 推動里鄰資訊傳遞e化
	內部流程 P	AP1 提升觀光知名度 AP2 健全宗教輔導	BP1 推動墓區公園化	CP1 推動多元環保葬	DP1 舉辦市長與里長市政座談會 DP2 舉辦各里災害防救演習	EP1 戶籍資料數位化 EP2 強化市政所需未來人口數基礎資料
	學習成長 L	AL1 推動專業職能訓練	BL1 提昇場地經營管理能力	CL1 推動業務知能訓練	DL1 落實參與式預算培訓課程	EL1 提升戶政專業知能
	財務 F	TF1 提高預算執行效能				

# 臺北市萬華區公所111年度施政重點



**以三大策略主題承接民政局施政重點**



# 臺北市萬華區公所策略地圖

1110222版

## 【使命】

落實地方治理、延伸市政服務觸角，建構親切便民的全方位服務型政府

## 【願景】

開放全民參與、廣納意見、以百姓心為心

## 【核心價值】

正直誠信、團隊合作、創新卓越、開放共享

策略主題	發展多元文化 A	落實基層服務 B	提高公民參與度 D
------	-------------	-------------	--------------

策略目標	顧客 C	AC1推動祭拜精緻化 AC2提升新移民參與課程	BC1提升好便利櫃檯服務效能	DC1推動參與式預算
	內部流程 P	AP1推廣基層藝文	BP1 落實清查福利人口 BP2提升役男兵籍調查	DP1舉辦市長與里長市政座談會 DP2提升區里災害應變能力
	學習成長 L	AL1參與業務知能訓練	BL1 落實里鄰長研習 BL2提高機關人員社交工程網路攻擊警覺性	DL1提升民眾防災應變能力教育訓練 DL2落實參與式預算培訓課程
	財務 F	TF1提高預算執行效能		

# 策略主題：(A) 發展多元文化

構面	策略目標	KPI 關鍵績效指	107年 實際值	108年 實際值	109年 實際值	110年 目標值	111年 目標值	112年 目標值	行動計畫
顧客 構面	AC1推動祭拜 精緻化	AC1.1提升集中 燒配合比率	不適用	不適用	不適用	83%	84%	84%	AC1.1.1臺北市集中焚 燒金銀紙錢暨金銀紙錢 及香枝減量活動實施計 畫
	AC2提升新移 民參與課程	AC2.1新移民課 程學員出席率	新指標 不適用	新指標 不適用	80%	83%	84%	85%	AC2.1.1臺北市新移民 照顧輔導政策及實施方 案
內部 流程 構面	AP1推廣基層 藝文	AP1.1活動參與 人數	6940	5696	6517	2500	2400	4000	AP1.1.1臺北市政府民 政局委託12區公所辦理 各區基層藝文民俗表演 活動規劃原則及注意事 項
學習 成長 構面	AL1參與業務 知能訓練	AL1.1參與文化 多元敏感度研 習課程完訓率 (性平及新移民文化 多元敏感度課程(實 體或線上)至少各2 小時)	新指標 不適用	新指標 不適用	新指標 不適用	81%	81%	82%	AL1.1.1臺北市新移民照 顧輔導政策及實施方案 AL1.1.2臺北市政府營造 友善同志環境實施計畫
財務 構面	TF1提高預算 執行效能	TF1.1提高預算 執行效能	98.98%	96.08%	96.24%	99.86%	80%	80%	TF1.1.1以資本支出執行數 及資本支出可支用(可用) 預算數計算各機關(基金) 資本支出預算達成率



# 策略主題：(B) 落實基層服務(1/2)

構面	策略目標	KPI 關鍵績效指	107年 實際值	108年 實際值	109年 實際值	110年 目標值	111年 目標值	112年 目標值	行動計畫
顧客 構面	BC1提昇好便利櫃檯服務效能	BC1.1縮短平均等候時間之達成率	不適用	100%	94%	95%	91%	91%	BC1.1.1臺北市民政團隊為民服務工作不定期現場考核實施計畫
內部 流程 構面	BP1 落實清查福利人口	BP1.1依限完成審核率	100%	100%	100%	100%	99%	99%	BP1.1.1臺北市低收入戶及中低收入戶總清查實施計畫 BP1.1.2臺北市中低收入老年生活津貼總清查實施計畫
	BP2提昇役男兵籍調查	BP2.1兵籍調查完成率	100%	100%	100%	100%	99%	99%	BP2.1.1臺北市役男兵籍調查實施計畫

# 策略主題：(B) 落實基層服務(2/2)

構面	策略目標	KPI 關鍵績效指	107年 實際值	108年 實際值	109年 實際值	110年 目標值	111年 目標值	112年 目標值	行動計畫
學習 成長 構面	BL1落實里鄰 長研習	BL1.1本區全體 里鄰長出席率	換屆不 適用	換屆不 適用	100%	100%	96%	96%	BL1.1.1臺北市里鄰長研 習實施計畫
	BL2提高機關 人員社交工程 網路攻擊警覺 性	BL2.1本府防範 惡意電子郵件 社交工程演練 結果·信件未 開啟率	指標調 整不適 用	指標調 整不適 用	指標調 整不適 用	95%	85%	85%	BL2.1.1資通安全事件通 報及應變辦法 BL2.1.2臺北市政府區公 所考核執行計畫
		BL2.2本府防範 惡意電子郵件 社交工程演練 結果·信件連 結未點閱率	指標調 整不適 用	指標調 整不適 用	指標調 整不適 用	98%	92%	92%	BL2.1.1資通安全事件通 報及應變辦法 BL2.1.2臺北市政府區公 所考核執行計畫

# 策略主題：(D)提高公民參與度

構面	策略目標	KPI 關鍵績效指	107年 實際值	108年 實際值	109年 實際值	110年 目標值	111年 目標值	112年 目標值	行動計畫
顧客 構面	DC1推動參與式預算	DC1.1參與式預算市民參與率	公式調整不適用	公式調整不適用	公式調整不適用	9%	10%	10%	DC1.1.1參與式預算制度執行計畫 DC1.1.2臺北市參與式預算提案票選執行計畫
內部 流程 構面	DP1舉辦市長與里長市政座談	DP1.1里長滿意度	換屆不適用	94.3%	88.24%	91%	89%	90%	DP1.1.1市長與里長市政座談會作業計畫
	DP2提昇區里災害應變能力	DP2.1里辦公處每年舉辦之演習(演練、踏勘)場次	換屆不適用	6	6	6	6	6	DP2.1.1臺北市各區提昇里鄰災害應變能力計畫
學習 成長 構面	DL1提昇民眾防災應變能力教育訓練	DL1.1里辦公處每年舉辦之防災教育訓練場次	換屆不適用	6	6	6	6	6	DL1.1.1臺北市各區提昇里鄰災害應變能力計畫
	DL2落實參與式預算培訓課程	DL2.1參與式預算校園推廣課程高中職學校參與率	公式調整不適用	公式調整不適用	公式調整不適用	50	50	50	DL2.1.1參與式預算制度執行計畫 DL2.1.2臺北市參與式預算「攜手校園」執行計畫 DL2.1.3 109年臺北市參與式預算高中職推廣教育執行計畫

---

感謝聆聽，  
敬請指教！