

# 臺北市 萬華區 銘德里 簡易疏散避難地圖

## 災害通報單位

市民當家熱線電話：1999  
 消防局 電話：119  
 警察局 電話：110  
 萬華區災害應變中心  
 平時電話：02-23064468  
 災時電話：02-66309119  
 里幹事  
 電話：0988-179750  
 註：請電洽本區災害應變中心，確認避難收容處所是否開設

## 防災資訊網

臺北市防災資訊網  
[www.eoc.gov.taipei/EOC/](http://www.eoc.gov.taipei/EOC/)



## 避難原則

水災：垂直避難或預先撤離  
 地震：



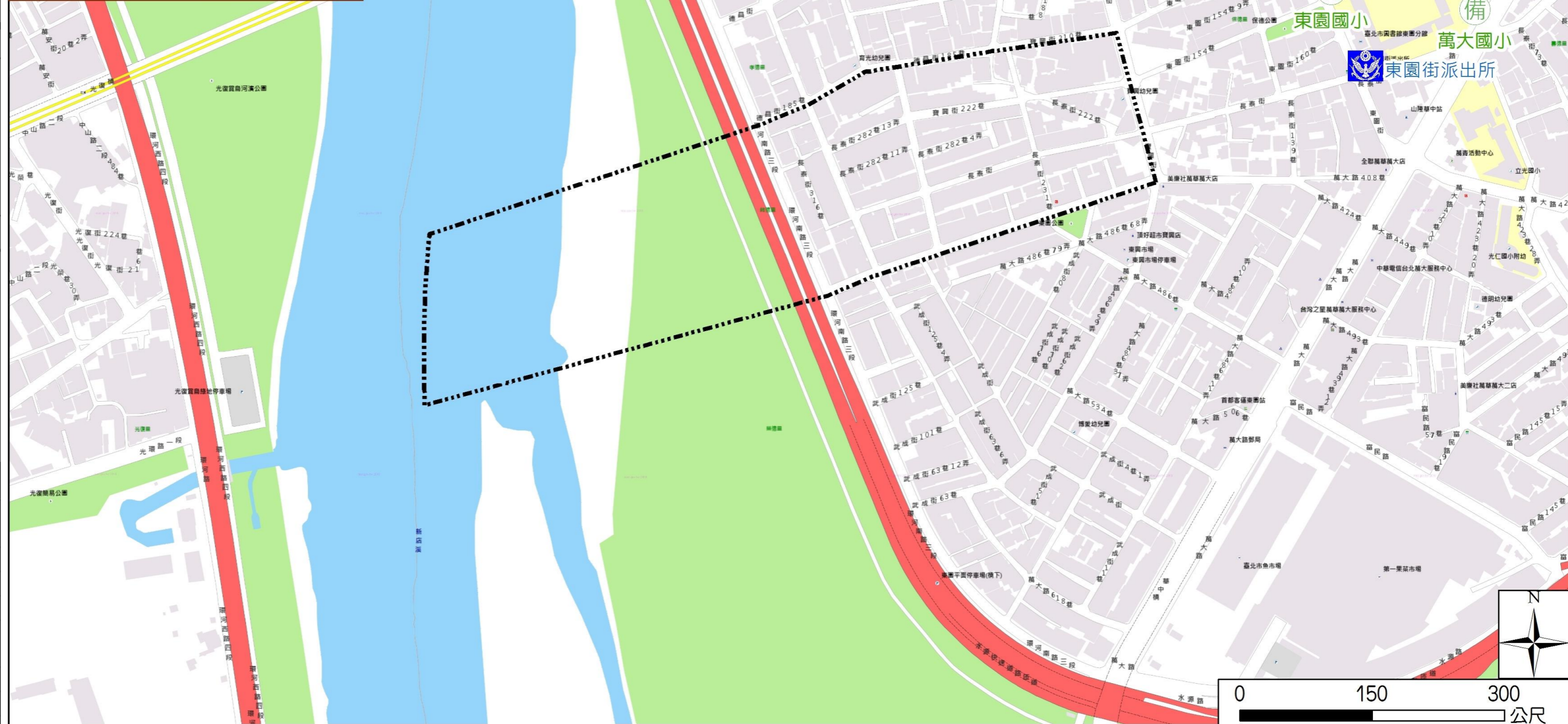
臺北市  
 市民防災手冊



## 避難收容處所

名稱	青年公園(防災公園) 適用震災
地址	水源路199號
容納人數	31449
連絡電話	02-23032451
名稱	雙園國小(優先安置) 適用水災、震災
地址	莒光路315號
容納人數	109
連絡電話	02-23061893轉131

名稱	東園國小
地址	東園街195號
容納人數	102
連絡電話	02-23034803轉1501
名稱	萬大國小
地址	萬大路346號
容納人數	66
連絡電話	02-23037654轉312



圖例	里界 Village Boundary	避難收容處所 Evacuation Shelter	防救災單位 Disaster Rescue Resources	重要地標 Landmark
	里界 Village Boundary	室內避難收容處所(優先安置學校) Indoor Evacuation Shelter ( School for Priority Shelter )  室外避難收容處所(防災公園) Outdoor Evacuation Shelter ( Disaster Prevention Park )  避難收容處所(備用) Evacuation Shelter ( Backup )	警察單位 Police Department  消防單位 Fire Department  急救責任醫院 Designated Hospital ( Emergency Medical Treatment )	重要地標 Landmark