

# 臺北市大安區公所

## 110年度策略地圖與平衡計分卡



臺北市大安區公所  
Daan District Office,  
Taipei City

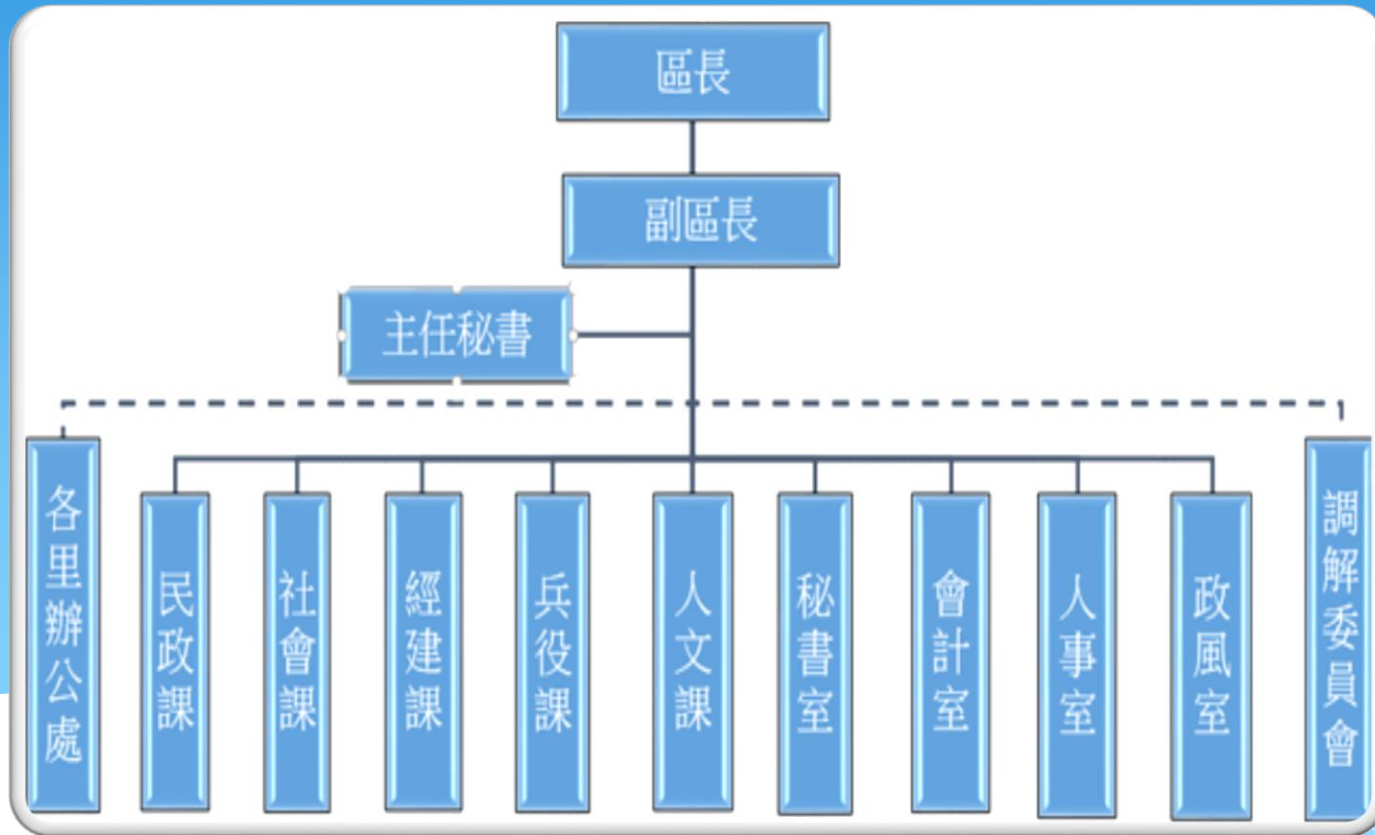
# 簡報大綱

組織架構

110年度建構策略核心組織

110年度策略地圖及平衡計分卡

# 組織架構



# 使命、願景、核心價值

## 使命

落實地方治理、延伸市政服務觸角，建構親切便民的全方位服務型政府

## 願景

開放全民參與、廣納意見、以百姓心為心

## 核心價值

正直誠信、團隊合作、創新卓越、開放共享

## 三大策略主題

A發展多元文化

B落實基層服務

D提高公民參與度

# 臺北市府民政局策略地圖

## 【使命】

民之所在，政之所在，增進民眾福祉，順應民意需求

## 【願景】

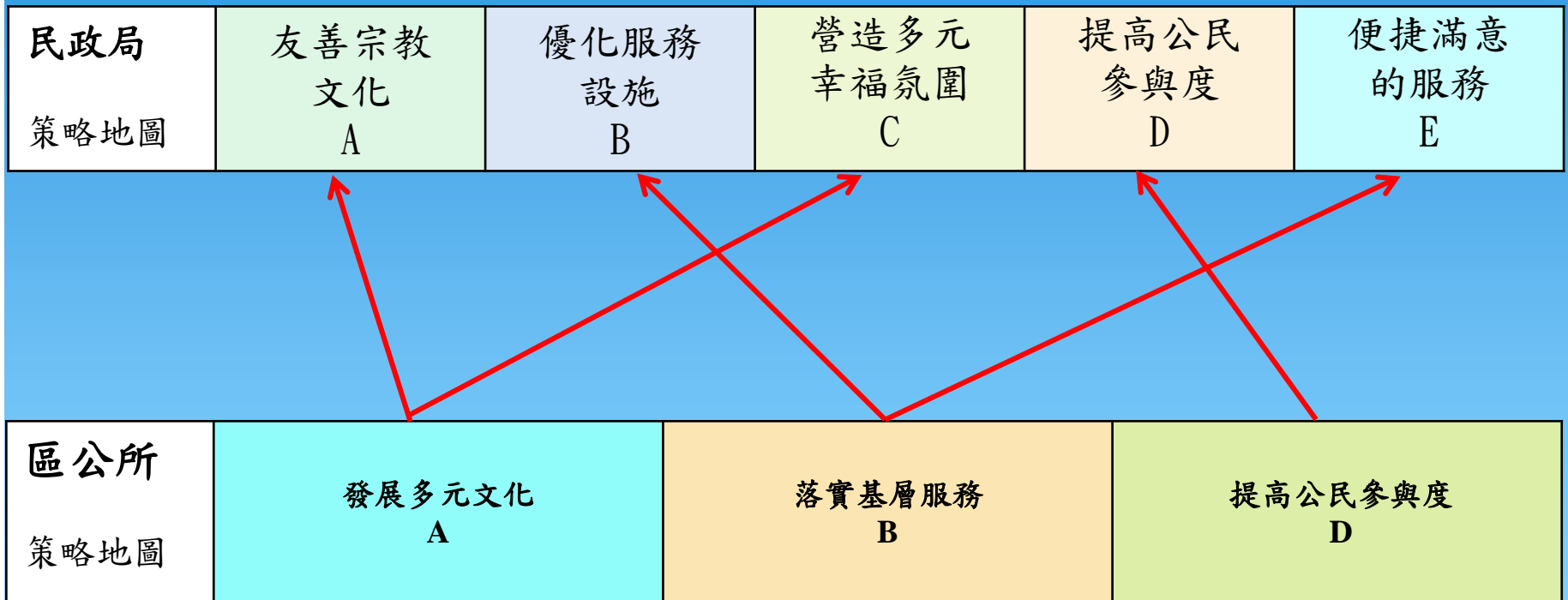
秉持「One City, One Family」的理念，成為市民最值得依靠、信賴的伙伴

## 【核心價值】

正直誠信、團隊合作、創新卓越、開放共享

策略主題		友善宗教文化 A	優化服務設施 B	營造多元幸福氛圍 C	提高公民參與度 D	便捷滿意的服務 E
策略目標	顧客 C	AC1 推動祭拜精緻化	BC1 增進公民會館使用效能	CC1 深耕新移民服務	DC1 推動參與式預算 DC2 提升市民社區參與程度	EC1 推動里鄰資訊傳遞e化
	內部流程 P	AP1 提升觀光知名度 AP2 健全宗教輔導	BP1 推動墓區公園化	CP1 推動多元環保葬	DP1 舉辦市長與里長市政座談會 DP2 舉辦各里災害防救演習	EP1 戶籍資料數位化 EP2 強化市政所需未來人口數基礎資料
	學習成長 L	AL1 推動專業職能訓練	BL1 提升場地經營管理能力	CL1 推動業務知能訓練	DL1 落實參與式預算培訓課程	EL1 提升戶政專業知能
	財務 F	TF1 提高預算執行效能				

# 110年度施政重點



以三大策略主題承接民政局施政重點

# 臺北市大安區公所策略地圖

1100302版

**【使命】**

落實地方治理、延伸市政服務觸角，建構親切便民的全方位服務型政府

**【願景】**

開放全民參與、廣納意見、以百姓心為心

**【核心價值】**

正直誠信、團隊合作、創新卓越、開放共享

策略主題	發展多元文化 A	落實基層服務 B	提高公民參與度 D	
策略目標	顧客 C	AC1推動祭拜精緻化 AC2提升新移民參與課程	BC1提升好便利櫃檯服務效能	DC1推動參與式預算
	內部流程 P	AP1推廣基層藝文	BP1落實清查福利人口 BP2提升役男兵籍調查	DP1舉辦市長與里長市政座談會 DP2提升區里災害應變能力
	學習成長 L	AL1參與業務知能訓練	BL1落實里鄰長研習 BL2提高機關人員社交工程網路攻擊警覺性	DL1提升民眾防災應變能力教育訓練 DL2落實參與式預算培訓課程
	財務 F	AF1健全寺廟財務運作	BF1提高區民活動中心收支比	

# 策略主題：(A) 發展多元文化(1/2)

構面	策略目標	KPI 關鍵績效指標	107年 實際值	108年 實際	109年 實際值	110年 目標值	111年 目標值	112年 目標值	行動計畫
顧客構面	AC1 推動祭拜 精緻化	AC1.1 提升集中燒配合 比率	不適用	不適用	不適用	61%	62%	63%	AC1.1.1 臺北市集中焚燒金銀紙 錢暨金銀紙錢及香枝減 量活動實施計畫
	AC2 提升新移民 參與課程	AC2.1 新移民課程學員 出席率	不適用	不適用	100	85%	86%	87%	AC2.1.1 臺北市新移民照顧輔導 政策及實施方案
內部 流程 構面	AP1 推廣基層藝文	AP1.1 活動參與人數	1,000人 次	1,000 人次	900 人次	700 人次	800 人次	900 人次	AP1.1.1 臺北市政府民政局委託 12區公所辦理各區基層 藝文民俗表演活動規劃 原則及注意事項



# 策略主題：(A) 發展多元文化(2/2)

構面	策略目標	KPI 關鍵績效指標	107年 實際值	108年 實際	109年 實際值	110年 目標值	111年 目標值	112年 目標值	行動計畫
學習成長構面	AL1 參與業務知能訓練	AL1.1 參與文化多元敏感度研習課程完訓率 (性平及新移民文化多元敏感度課程(實體或線上)至少各2小時)	不適用	不適用	100	81%	82%	83%	AL1.1.1 臺北市新移民照顧輔導政策及實施方案 AL1.1.2 臺北市政府營造友善同志環境實施計畫
財務構面	AF1 健全寺廟財務運作	AF1.1 寺廟半年收支報告表報核比率	80	60	77	67	68	69	AF1.1.1 監督寺廟條例

# 策略主題：(B) 落實基層服務(1/2)

構面	策略目標	KPI 關鍵績效指標	107年 實際值	108年 實際值	109年 實際值	110年 目標值	111年 目標值	112年 目標值	行動計畫
顧客構面	BC1 提升好便利櫃檯服務效能	BC1.1 縮短平均等候時間之達成率	不適用	76.2	110	≥78	≥79	≥80	BC1.1.1 臺北市民政團隊為民服務工作不定期現場考核實施計畫
內部流程構面	BP1 落實清查福利人口	BP1.1 依限完成審核率	100	100	100	≥97	≥98	≥99	BP1.1.1 臺北市低收入戶及中低收入戶總清查實施計畫 BP1.1.2 臺北市中低收入老年生活津貼總清查實施計畫
	BP2 提升役男兵籍調查	BP2.1 兵籍調查完成率	100	99	99	≥92	≥93	≥94	BP2.1.1 臺北市役男兵籍調查實施計畫

# 策略主題：(B) 落實基層服務(2/2)

構面	策略目標	KPI 關鍵績效指標	107年 實際值	108年 實際值	109年 實際值	110年 目標值	111年 目標值	112年 目標值	行動計畫
學習成長構面	BL1 落實里鄰長研習	BL1.1 本區全體里鄰長出席率	100	99.6	100	≥97	≥97.5	≥98	BL1.1.1 臺北市里鄰長研習實施計畫
	BL2 提高機關人員 社交工程網路 攻擊警覺性	BL2.1 本府防範惡意電子郵件社交工程演練結果，未開啟信件率。	不適用	不適用	不適用	>84	≥84.5	≥85	BL2.1.1 資通安全事件通報及應變辦法 BL2.1.2 臺北市政府區公所考核執行計畫
		BL2.2 本府防範惡意電子郵件社交工程演練結果，未點擊信件連結率	不適用	不適用	不適用	>91	≥91.5	≥92	BL2.2.1 資通安全事件通報及應變辦法 BL2.2.2 臺北市政府區公所考核執行計畫
財務構面	BF1 提高區民活動中心收支比	BF1.1 收支比≥1	不適用	6	6.12	3.47	3.48	3.49	BF1.1.1 臺北市區民活動中心營運管理計畫

# 策略主題：(D)提高公民參與度(1/2)

構面	策略目標	KPI 關鍵績效指 標	107年 實際值	108年 實際值	109年 實際值	110年 目標值	111年 目標值	112年 目標值	行動計畫
顧客構面	DC1 推動參與式預算	DC1.1 參與式預算市民 參與人數	不適用	不適用	不適用	9	10	10	DC1.1.1 參與式預算制度執行計 畫 DC1.1.2 臺北市參與式預算提案 票選執行計畫
內部 流程 構面	DP1 舉辦市長與里 長市政座談	DP1.1 里長滿意度	不適用	88.6	87.5	82	83	84	DP1.1.1 市長與里長市政座談會 作業計畫
	DP2 提升區里災害 應變能力	DP2.1 每年辦理區級各 里演習(含訓練 踏勘)場次	不適用	18.28	17	11	11	11	DP2.1.1 臺北市各區提昇里鄰災 害應變能力計畫

# 策略主題：(D)提高公民參與度(2/2)

構面	策略目標	KPI 關鍵績效指標	107年 實際值	108年 實際值	109年 實際值	110年 目標值	111年 目標值	112年 目標值	行動計畫
學習成長構面	DL1 提升民眾防災應變能力教育訓練	DL1.1 里辦公處每年舉辦之防災教育訓練場次	不適用	20.64	98	11	11	11	DL1.1.1 臺北市各區提昇里鄰災害應變能力計畫
	DL2 落實參與式預算培訓課程	DL2.1 參與式預算校園推廣課程參加人數	不適用	不適用	不適用	≥50	≥50	≥50	DL2.1.1 參與式預算制度執行計畫 DL2.1.2 臺北市參與式預算「攜手校園」執行計畫 DL2.1.3 109年臺北市參與式預算高中職推廣教育執行計畫

感謝收看，  
敬請指教！

