



臺北市大同區公所

109年度策略地圖 與平衡計分卡

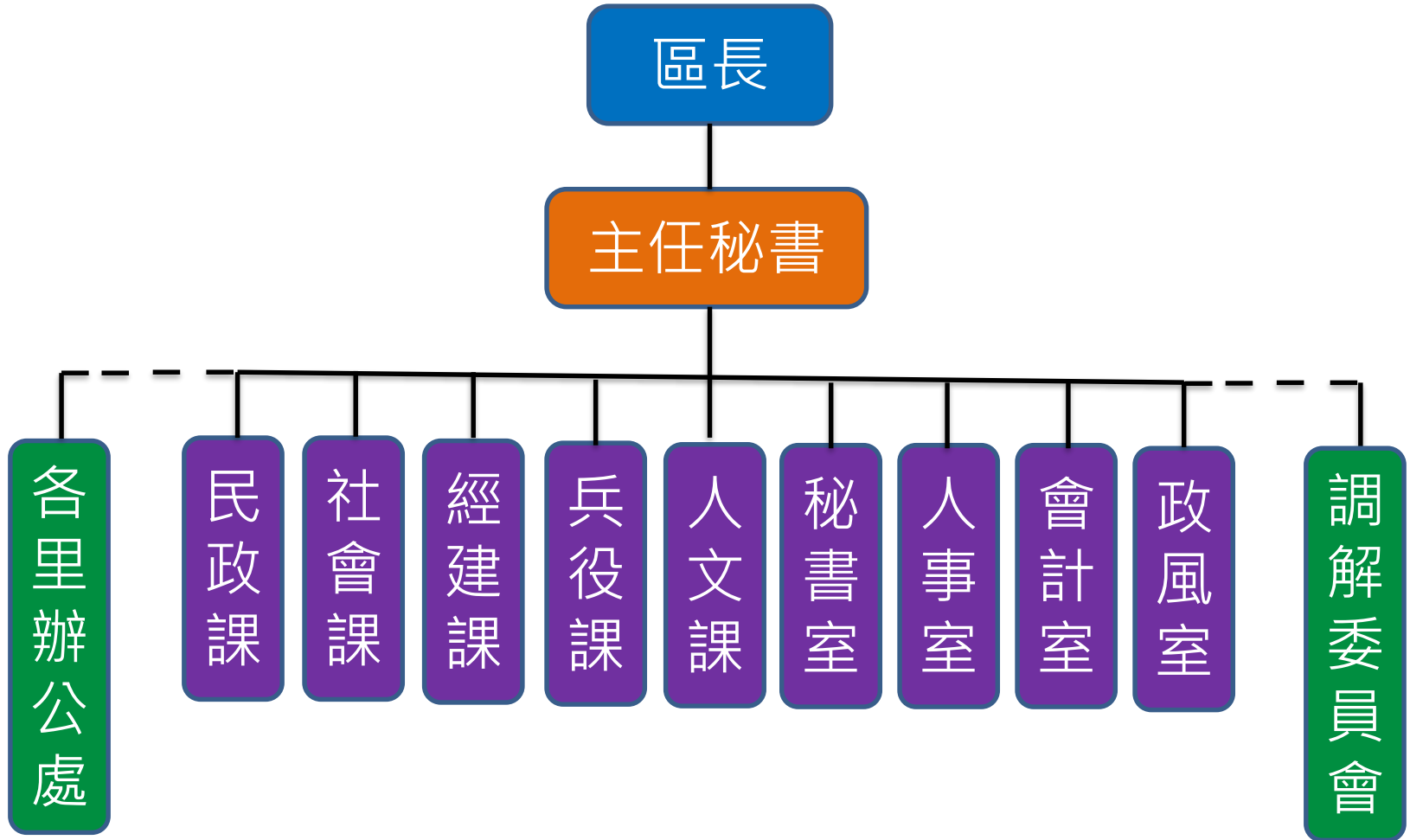
簡報大綱

一 組織架構

二 109年度建構策略核心組織

三 109年度策略地圖及平衡計分卡

大同區公所組織圖



109年度建構區公所 使命、願景及核心價值

使命

- 落實地方治理
- 延伸市政服務觸角
- 建構親切便民的全方位服務型政府

願景

- 開放全民參與
- 廣納意見
- 以百姓心為心

核心價值

- 正直誠信
- 團隊合作
- 創新卓越
- 開放共享

策略主題

- A發展多元文化
- B落實基層服務
- D提高公民參與度

臺北市政府民政局策略地圖



1090312版

【使命】

民之所在，政之所在，增進民眾福祉，順應民意需求

【願景】

秉持「One City, One Family」的理念，成為市民最值得依靠、信賴的伙伴

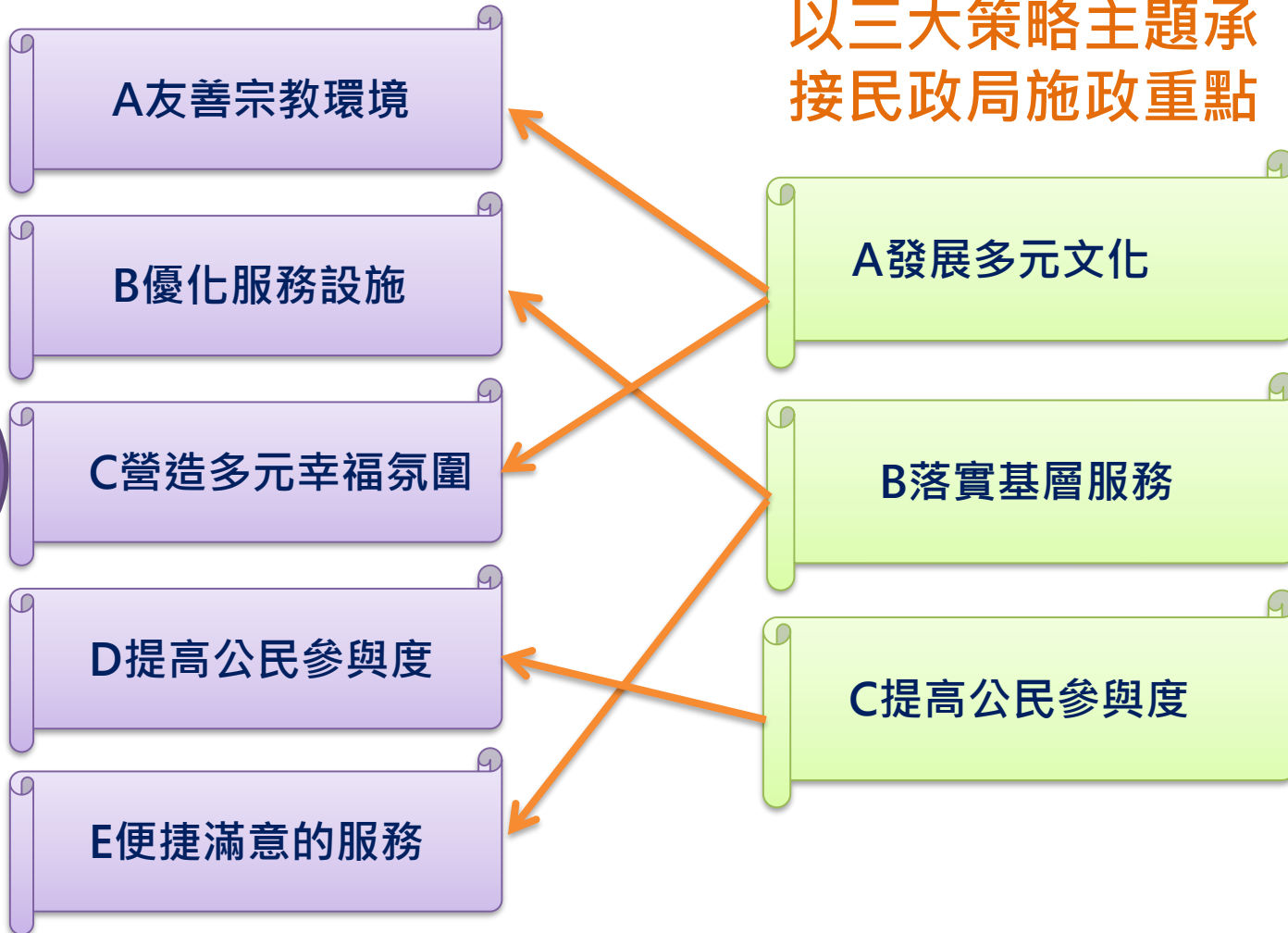
【核心價值】

正直誠信、團隊合作、創新卓越、開放共享

策略主題		友善宗教文化 A	優化服務設施 B	營造多元幸福氛圍 C	提高公民參與度 D	便捷滿意的服務 E
策略目標	顧客 C	AC1推動祭拜精緻化	BC1增進公民會館使用效能	CC1深耕新移民服務	DC1推動參與式預算 DC2提升市民社區參與程度	EC1推動里鄰資訊傳遞e化
	內部 流程 P	AP1提升觀光知名度 AP2落實未立案宗教場所 輔導列冊	BP1推動墓區公園化	CP1推動多元環保葬	DP1舉辦市長與里長市政座 談會 DP2舉辦各里災害防救演習	EP1戶籍資料數位化 EP2強化市政所需未來人 口數基礎資料
	學習 成長 L	AL1推動專業職能訓練	BL1提升場地經營管理能力	CL1推動業務知能訓練	DL1落實參與式預算培訓課 程	EL1提升戶政專業知能
	財務 F	AF1健全宗教財團法人財 務運作	BF1提高區民活動中心收支比			

大同區公所109年度施政重點

以三大策略主題承接
民政局施政重點



民政局
策略
地圖

大同區
策略
地圖

臺北市大同區公所策略地圖



1090313版

【使命】

落實地方治理、延伸市政服務觸角，建構親切便民的全方位服務型政府

【願景】

開放全民參與、廣納意見、以百姓心為心

【核心價值】

正直誠信、團隊合作、創新卓越、開放共享

策略主題	發展多元文化 A	落實基層服務 B	提高公民參與度 D	
策略目標	顧客 C	AC1推動祭拜精緻化 AC2提升新移民參與課程	BC1提升好便利櫃檯服務效能	DC1推動參與式預算
	內部流程 P	AP1推廣基層藝文	BP1落實清查福利人口 BP2提升役男兵籍調查	DP1舉辦市長與里長市政座談會 DP2提升區里災害應變能力
	學習成長 L	AL1參與業務知能訓練	BL1落實里鄰長研習 BL2提高機關人員社交工程網路攻擊警覺性	DL1提升民眾防災應變能力教育訓練 DL2落實參與式預算培訓課程
	財務 F	AF1健全寺廟財務運作	BF1提高區民活動中心收支比	

策略主題：(A)發展多元文化(1/2)



構面	策略目標	KPI 關鍵績效指標	106年 實際值	107年 實際值	108年 實際值	109年 目標 值	110年 目標值	111年 目標值	行動計畫
顧客構面	AC1 推動祭拜精緻化	AC1.1 提升集中燒 配合比率	98.7%	100%	100%	80%	85%	85%	AC1.1.1 香枝紙錢減量及集中燒活動實施計畫
	AC2 提升新移民課程參與率	AC2.1 新移民課程學員出席率	不適用	不適用	不適用	96%	98%	98%	AC2.1.1 臺北市新移民照顧輔導政策及實施方案
內部流程構面	AP1 推廣基層藝文	AP1.1 活動參與人數	13,238 人次	30,150 人次	30,650 人次	15,000 人次	15,000 人次	15,000 人次	AP1.1.1 臺北市政府民政局委託12區公所辦理各區基層藝文民俗表演活動規劃原則及注意事項

策略主題：(A)發展多元文化(2/2)

構面	策略目標	KPI 關鍵績效指標	106年 實際值	107年 實際值	108年 實際值	109年 目標值	110年 目標值	111年 目標值	行動計畫
學習成長構面	AL1 參與業務知能訓練	AL1.1 參與文化多元敏感度研習課程完訓率【性平及新移民文化多元敏感度課程(實體或線上)至少各2小時】	不適用	不適用	不適用	100%	100%	100%	AL1.1.1 臺北市新移民照顧輔導政策及實施方案 AL1.1.2 臺北市政府營造友善同志環境實施計畫
財務構面	AF1 健全寺廟財務運作	AF1.1 寺廟半年收支報告表報核比率	75%	76%	82%	76%	76%	76%	AF1.1.1 1. 依監督寺廟條例辦理。 2. 部分寺廟因內部問題未能定期召開信徒大會審核收支，積極輔導並定期訪視請廟方配合，以維持寺。

策略主題：(B)落實基層服務(1/3)



構面	策略目標	KPI 關鍵績效指標	106年 實際值	107年 實際值	108年 實際值	109年 目標值	110年 目標值	111年 目標值	行動計畫
顧客構面	BC1 提升好便利 櫃檯服務效能	BC1.1 縮短平均等候時間之達成率	不適用	不適用	95.7%	89%	90%	91%	BC1.1.1 臺北市民政團隊為民服務工作不定期現場考核實施計畫
內部流程構面	BP1 落實清查福利人口	BP1.1 依限完成審核率	100%	100%	100%	97%	98%	99%	BP1.1.1 臺北市109年度低收入戶及中低收入戶總清查實施計畫 BP1.1.2 臺北市109年度中低收入老年生活津貼總清查實施計畫

策略主題：(B)落實基層服務(2/3)



構面	策略目標	KPI 關鍵績效指標	106年 實際值	107年 實際值	108年 實際值	109年 目標值	110年 目標值	111年 目標值	行動計畫
內部 流程 構面	BP2 提升役男兵 籍調查	BP2.1 兵籍調查完 成率	100%	100%	100%	100%	100%	100%	BP2.1.1 臺北市109年度役 男兵籍調查實施計 畫
學習 成長 構面	BL1 落實里鄰長 研習	BL1.1 本區全體里 鄰長出席率	100%	100%	99%	100%	100%	100%	BL1.1.1 109年度臺北市里 鄰長研習實施計畫

策略主題：(B)落實基層服務(3/3)



構面	策略目標	KPI 關鍵績效指標	106年 實際值	107年 實際值	108年 實際值	109年 目標值	110年 目標值	111年 目標值	行動計畫
學習成長構面	BL2 提高機關人員社交工程網路攻擊警覺性	BL2.1 定期辦理民政局所屬機關及區公所社交工程網路釣魚作業以提高機關人員資安警覺性，其年度受誘人次 ≤ 3 人。	不適用	不適用	不適用	3人	3人	3人	BL2.1.1 臺北市政府109年度區公所考核執行計畫
財務構面	BF2 提高區民活動中心收支比	BF2.1 收支比 ≥ 1	不適用	不適用	4.96	3.5	3.6	3.7	BF2.1.1 臺北市區民活動中心營運管理計畫

策略主題：(D)提高公民參與度(1/2)



構面	策略目標	KPI 關鍵績效指標	106年 實際值	107年 實際值	108年 實際值	109年 目標值	110年 目標值	111年 目標值	行動計畫
顧客構面	DC1 推動參與式預算	DC1.1 參與式預算 市民參與人數	公式調整 不適用	公式調整 不適用	公式調整 不適用	5438 人 (5%)	5982 人 (5.5%)	6526 人 (6%)	DC1.1.1 參與式預算制度執行計畫 DC1.1.2 臺北市參與式預算提案票選執行計畫
內部流程構面	DP1 舉辦市長與里長市政座談	DP1.1 里長滿意度	換屆不 適用	換屆不 適用	83.3%	85%	87%	88%	DP1.1.1 市長與里長市政座談會作業計畫
	DP2 提升區里災害應變能力	DP2.1 每年辦理區級各里演習(含訓練及踏勘)場次	換屆不 適用	換屆不 適用	25場	25場	25場	25場	DP2.1.1 臺北市各區提昇里鄰災害應變能力計畫

策略主題：(D)提高公民參與度(2/2)



構面	策略目標	KPI 關鍵績效指 標	106年 實際值	107年 實際值	108年 實際值	109年 目標值	110年 目標值	111年 目標值	行動計畫
學習成長構面	DL1 提升民眾防 災應變能力 教育訓練	DL1.1 每年辦理各 里防災教育 訓練場次	換屆不 適用	換屆不 適用	25場	25場	25場	25場	DL1.1.1 臺北市各區提昇里 鄰災害應變能力計 畫
	DL2 落實參與式 預算培訓課 程	DL2.1 參與式預算 校園推廣課 程參加人數	新指標 不適用	新指標 不適用	新指標 不適用	50	60	70	DL2.1.1 參與式預算制度執 行計畫 DL2.1.2 臺北市參與式預算 「攜手校園」執行 計畫 DL2.1.3 109年臺北市參與 式預算高中職推廣 教育執行計畫

**感謝觀看
敬請指教**

