

1-1 臺北市大同區已登記公私有土地筆數面積

中華民國102年底

公私有別	已登記土地面積 (公頃)	已登記土地筆數 (筆)
總 計	410.648346	27556
公 有	211.450295	5724
私 有	187.729752	21441
公私共有	11.468299	391

## 1-2 臺北市大同區里鄰戶口數

中華民國102年底

里 別	面 積 (平方公里)	鄰 數 (鄰)	戶 數 (戶)	人 口 數 (人)		
				總 計	男	女
總 計	5.6815	524	50,568	129,820	63,576	66,244
玉泉里	0.4079	15	1,273	3,214	1,594	1,620
建明里	0.1371	26	1,478	3,605	1,772	1,833
建功里	0.1213	22	1,975	4,900	2,375	2,525
建泰里	0.1279	19	1,585	3,984	1,945	2,039
永樂里	0.2959	25	2,230	5,734	2,838	2,896
朝陽里	0.1003	17	1,882	4,446	2,124	2,322
星明里	0.17	21	2,518	6,210	2,944	3,266
光能里	0.1263	19	2,027	5,521	2,697	2,824
大有里	0.2266	19	1,870	5,165	2,498	2,667
延平里	0.0913	18	1,794	4,242	2,017	2,225
雙連里	0.2308	32	3,813	10,434	5,099	5,335
南芳里	0.219	16	1,636	4,215	1,992	2,223
民權里	0.2253	25	2,562	6,912	3,323	3,589
景星里	0.1442	15	1,151	2,941	1,486	1,455
隆和里	0.1154	19	1,189	3,208	1,573	1,635
蓬萊里	0.1632	22	1,978	5,070	2,455	2,615
國順里	0.1307	15	1,140	3,129	1,611	1,518
國慶里	0.1163	18	1,741	4,456	2,138	2,318
揚雅里	0.0667	16	2,169	4,348	2,372	1,976
斯文里	0.103	21	2,232	5,525	2,762	2,763
鄰江里	0.2459	29	2,517	6,585	3,329	3,256
至聖里	0.2418	33	3,212	8,194	3,929	4,265
老師里	0.5533	22	2,315	6,209	3,123	3,086
重慶里	0.3811	23	2,648	7,273	3,465	3,808
保安里	0.2271	17	1,633	4,300	2,115	2,185

1-3 臺北市大同區人口之年齡分配

中華民國102年底

單位：人

性別	總計	0~4歲	5~9歲	10~14歲	15~19歲	20~24歲	25~29歲	30~34歲	35~39歲	40~44歲	45~49歲	50~54歲	55~59歲	60~64歲	65歲以上
總計	129,820	6,958	4,866	6,080	7,059	7,119	8,197	11,798	11,311	9,878	9,719	9,936	9,813	8,827	18,259
男	63,576	3,602	2,536	3,171	3,675	3,739	4,071	5,470	5,507	4,659	4,796	4,841	4,724	4,322	8,463
女	66,244	3,356	2,330	2,909	3,384	3,380	4,126	6,328	5,804	5,219	4,923	5,095	5,089	4,505	9,796

1-4 臺北市大同區人口之教育程度

中華民國102年底

單位：人

性別	總計	15歲以上											未滿15歲
		合計	研究所	大學	專科 <sup>①</sup>	高中	高職	國(初)中	初職	小學	自修	不識字	
總計	129,820	111,916	8,260	30,134	15,065	12,972	19,527	11,813	564	12,397	331	853	17,904
男	63,576	54,267	4,946	14,744	7,451	6,882	9,392	5,987	308	4,356	81	120	9,309
女	66,244	57,649	3,314	15,390	7,614	6,090	10,135	5,826	256	8,041	250	733	8,595

1-5 臺北市大同區人口之婚姻狀況

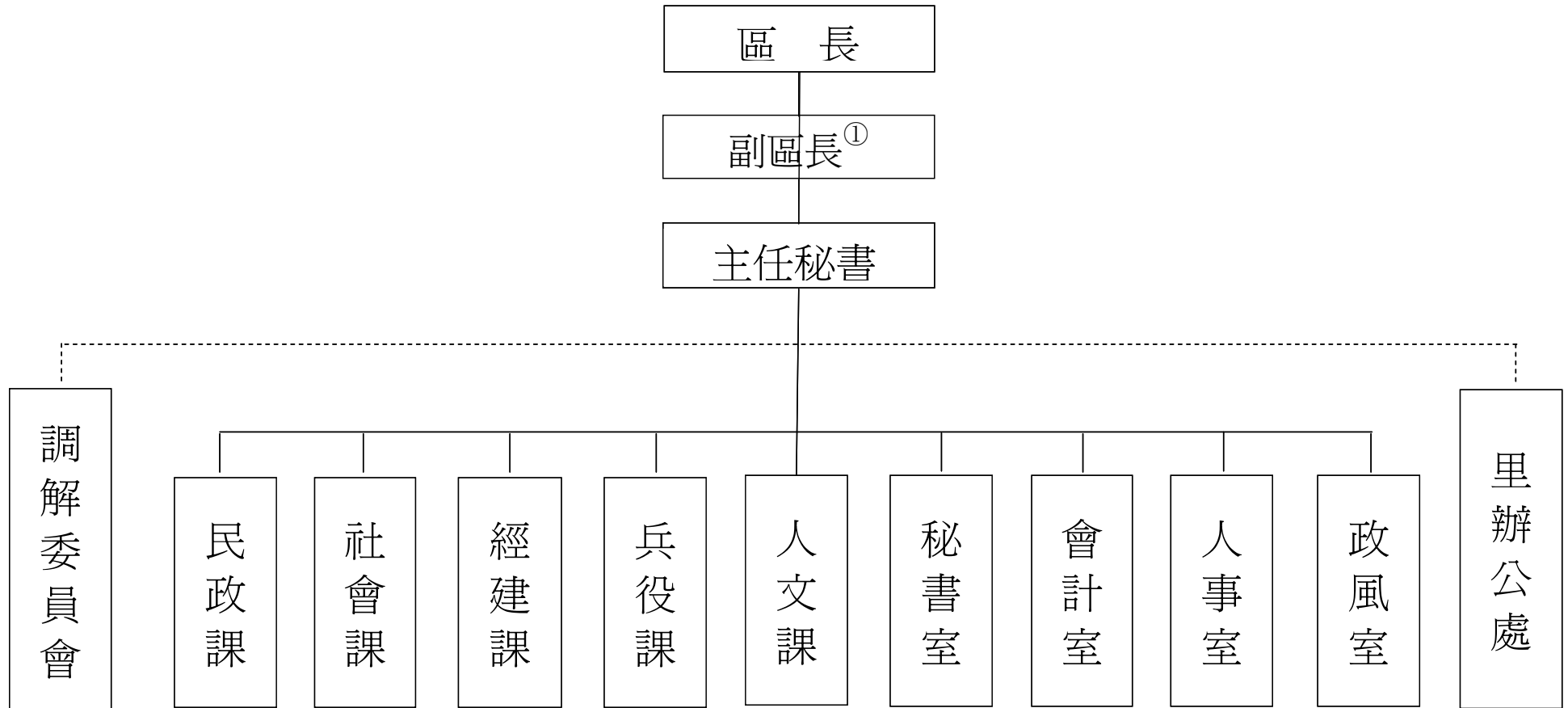
中華民國102年底

單位：人

性 別	總 計	15 歲 以 上					未 滿 15 歲				
		合 計	未 婚	有 偶	離 婚	喪 偶	合 計	未 婚	有 偶	離 婚	喪 偶
總 計	129,820	111,916	39,631	56,905	8,755	6,625	17,904	17,904	-	-	-
男	63,576	54,267	20,401	28,573	4,079	1,214	9,309	9,309	-	-	-
女	66,244	57,649	19,230	28,332	4,676	5,411	8,595	8,595	-	-	-

2-1 臺北市大同區公所組織系統

中華民國102年底













2-6 臺北市大同區公所經費預決算數額—按工作計畫別分

單位：元

科 目	本 年 度 預 算 數 (102年度)	上 年 度 (101年度)		本 年 度 與 上 年 度 預 算 比 較	
		預 算 數	決 算 數	增 減 數	增 減 率 (%)
<b>總計</b>	<b>186,761,254</b>	<b>177,584,407</b>	<b>173,647,852</b>	<b>9,176,847</b>	<b>5.17%</b>
<b>一般行政</b>	<b>41,986,569</b>	<b>39,941,326</b>	<b>39,719,484</b>	<b>2,045,243</b>	<b>5.12%</b>
行政管理	41,986,569	39,941,326	39,719,484	2,045,243	5.12%
<b>區政業務</b>	<b>108,315,005</b>	<b>107,758,841</b>	<b>105,077,318</b>	<b>556,164</b>	<b>0.52%</b>
區政管理	108,315,005	107,758,841	105,077,318	556,164	0.52%
<b>接受補助業務支出</b>	<b>459,154</b>			<b>459,154</b>	
接受中央各部會補助業務支出	459,154			459,154	
<b>建築及設備</b>	<b>5,880,580</b>	<b>2,771,604</b>	<b>2,660,680</b>	<b>3,108,976</b>	<b>112.17%</b>
營建工程	4,410,936	1,477,848	1,375,596	2,933,088	198.47%
交通及運輸設備				#VALUE!	
其他設備	1,469,644	1,293,756	1,285,084	175,888	13.60%
<b>接受補助建設支出</b>					
接受中央各部會補助建設支出					
<b>道路橋樑工程</b>	<b>19,402,133</b>	<b>17,423,886</b>	<b>16,936,022</b>	<b>1,978,247</b>	
道路及橋樑工程	19,402,133	17,423,886	16,936,022	1,978,247	
<b>公園綠化及風景區工程</b>	<b>9,917,813</b>	<b>9,688,750</b>	<b>9,254,348</b>	<b>229,063</b>	<b>2.36%</b>
公園及綠化工程	9,917,813	9,688,750	9,254,348	229,063	2.36%
<b>第一預備金</b>	<b>800,000</b>	-	-	<b>800,000</b>	<b>--</b>
第一預備金 <sup>①</sup>	800,000		-	800,000	--

2-7 臺北市大同區公所經費預決算數額—按用途別科目分

單位：元

科 目	本年度預算數 (102年度)	上 年 度 (101年度)		本年度與上年度預算比較	
		預 算 數	決 算 數	增 減 數	增 減 率 (%)
總 計	186,761,254	177,584,407	173,647,852	9,176,847	5.17%
人 事 費	87,250,407	86,827,551	86,158,260	422,856	0.49%
業 務 費	27,256,617	23,581,163	22,984,439	3,675,454	15.59%
獎補助及損失(經常門)	34,003,704	34,889,400	33,252,050	- 885,696	-2.54%
債 務 費				-	
預 備 金				-	
設 備 及 投 資	38,250,526	32,286,293	31,253,103	5,964,233	18.47%
獎補助及損失(資本門)					

2-8 臺北市大同區調解業務概況

中華民國102年

單位：件

事件種類		受 理 案 件			調 解 情 形							
		總 計	去 年 未 結	新 收	調 解 成 立				調 解 不 成 立 (2)	不 到 場	撤 回	今 年 未 結
					合 計 (1)	調 解 案 件 成 立 比 率 (%) $(1)/((1)+(2)) \times 100$	法 院 已 核 定	法 院 不 予 核 定				
民 事 案 件	總 計	528	-	528	278	76	271	-	90	110	50	-
	債 權 、 務	365	-	365	241	84	235	-	45	57	22	-
	物 權	63	-	63	11	35	11	-	20	20	12	-
	親 屬	11	-	11	2	40	1	-	3	3	3	-
	繼 承	7	-	7	1	25	1	-	3	1	2	-
	商 事	-	-	-	-	-	-	-	-	-	-	-
	營 建 工 程	4	-	4	1	50	1	-	1	2	-	-
	其 他	78	-	78	22	55	22	-	18	27	11	-
刑 事 案 件	總 計	125	-	125	68	65	64	-	36	21	-	-
	妨 害 風 化	-	-	-	-	-	-	-	-	-	-	-
	妨 害 婚 姻 及 家 庭	1	-	1	-	-	-	-	-	1	-	-
	傷 害	61	-	61	36	69	35	-	16	9	-	-
	妨 害 自 由 名 譽 信 用 及 秘 密	6	-	6	4	80	4	-	1	1	-	-
	竊 盜 及 侵 占 詐 欺	26	-	26	9	43	8	-	12	5	-	-
	毀 棄 損 壞	1	-	1	-	-	-	-	1	-	-	-
	其 他	30	-	30	19	76	17	-	6	5	-	-



3-2 臺北市大同區鄰長遴聘概況

中華民國102年底

單位：鄰；人

里別	里內現有鄰數	年底鄰長人數			未遴聘鄰數	本年異動(解遴聘)鄰長數		
		總計	男	女		總計	男	女
總計	524	505	291	214	19	46	30	16
玉泉里	15	13	8	5	2	1	1	0
建明里	26	17	6	11	9	0	0	0
建功里	22	22	16	6	0	2	2	0
建泰里	19	19	10	9	0	2	0	2
永樂里	25	25	15	10	0	0	0	0
朝陽里	17	17	15	2	0	0	0	0
星明里	21	21	17	4	0	2	2	0
光能里	19	19	10	9	0	2	1	1
大有里	19	19	11	8	0	2	2	0
延平里	18	18	10	8	0	2	1	1
雙連里	32	31	16	15	1	2	1	1
南芳里	16	16	11	5	0	2	2	0
民權里	25	24	10	14	1	2	2	0
景星里	15	14	11	3	1	2	2	0
隆和里	19	18	14	4	1	2	1	1
蓬萊里	22	22	10	12	0	0	0	0
國順里	15	15	5	10	0	0	0	0
國慶里	18	17	13	4	1	4	3	1
揚雅里	16	16	6	10	0	2	1	1
斯文里	21	21	13	8	0	0	0	0
鄰江里	29	28	13	15	1	3	2	1
至聖里	33	33	17	16	0	10	5	5
老師里	22	22	17	5	0	0	0	0
重慶里	23	23	11	12	0	3	2	1
保安里	17	15	6	9	2	1	0	1

3-3 臺北市大同區鄰長異動概況

中華民國102年

月 底 別	現有鄰數 (鄰)	當月底 實有鄰長數 (人)	當 月 底 實 有 鄰 長 數 與 現 有 鄰 數 不 符 原 因 (人)						當月行政區域 調整增加鄰數 (鄰)	備 註
			總 計	空 鄰	遷出未補聘	死亡未補聘	任期屆滿 未 遴 聘	其 他		
1 月 底	524	506	18	9	0	0	9	0	0	
2 月 底	524	505	19	9	0	1	9	0	0	
3 月 底	524	505	19	9	0	0	10	0	0	
4 月 底	524	505	19	9	0	1	9	0	0	
5 月 底	524	507	17	9	0	0	8	0	0	
6 月 底	524	505	19	9	0	0	10	0	0	
7 月 底	524	506	18	9	0	0	9	0	0	
8 月 底	524	505	19	9	0	0	10	0	0	
9 月 底	524	505	19	9	0	0	10	0	0	
10 月 底	524	502	22	9	0	0	13	0	0	
11 月 底	524	504	20	9	0	0	11	0	0	
12 月 底	524	505	19	9	0	0	10	0	0	



3-4 臺北市大同區里民大會暨基層建設座談會出席情形及建議案件數

中華民國102年

里別	會期時間	轄 總 人 區 數 (人)	出 席 人 數 (人)	出 席 率 (%)	建 議 案 件 (件)														執 行 情 形 (件)					
					總 計	民 政	財 政	建 設	教 育	工 務	社 會	警 政	衛 生	地 政	環 保	都 市 發 展	自 來 水	其 他	總 計	A 已 依 案 執 行 級	B 正 依 案 執 行 級	C 計 畫 執 行 級	D 無 法 辦 理 級	E 尚 未 答 覆 級
總 計	102/8/26				45	-	-	-	-	24	-	1	-	-	2	5	-	13	45	20	8	13	4	-
玉泉里										2									2					
建明里																								
建功里												1						1	1	1				
建泰里										2									1			1		
永樂里																								
朝陽里										1								1	1	1				
星明里																								
光能里										3										3				
大有里															1						1			
延平里																								
雙連里										1									1					
南芳里															1			1	1	1				
民權里										1								2	2	1				
景星里										1									1					
隆和里															1			1		1	1			
蓬萊里										2								1	2	1				
國順里										5					1				2		3	1		
國慶里										1									2		1			
揚雅里																		1	1					
斯文里										1					1				1		1			
鄰江里															2			1		2	1			
至聖里																								
老師里										1										1				
重慶里										2									1		1			
保安里										1								2	1	1	1			





3-7 臺北市大同區各級學校一覽表<sup>①</sup>

中華民國102年底

學 校 名 稱	現 任 校 長	所 在 里	地 址
大龍國小	陳清義	保安里	哈密街47號
延平國小	吳政哲	國慶里	昌吉街97號
大橋國小	陳美娥	隆和里	重慶北路三段2號
蓬萊國小	陳培章	星明里	寧夏路35號
日新國小	邱馨儀	星明里	太原路151號
太平國小	游鴻池	南芳里	延平北路二段239號
永樂國小	張永欽	南芳里	延平北路二段266號
雙蓮國小	謝明燕	民權里	錦西街51號
大同國小	徐曼理	蓬萊里	大龍街51號
建成國中	朱賡忠	建泰里	長安西路37-1號
忠孝國中	王巧媛	玉泉里	西寧北路32號
民權國中	陳春梅	隆和里	重慶北路三段1號
蘭州國中	陳澤民	至聖里	大龍街187巷1號
重慶國中	薛仲平	重慶里	敦煌路19號
成淵高中附設國中部	趙雅鈴	民權里	錦西街35號
靜修女中附設國中部	歐陽台英	雙連里	寧夏路59號
成淵高中	趙雅鈴	民權里	錦西街35號
明倫高中	王文珠	重慶里	承德路三段336號
靜修女中	歐陽台英	雙連里	寧夏路59號
志仁高中職業進修學校	朱仿勳	建泰里	南京西路64巷17號
稻江商職	林淑珍	隆和里	民權西路225巷24號
啓聰學校	葉宗青	老師里	重慶北路三段320號

市立大龍國小附幼	許惠萍	保安里	哈密街47號
市立延平國小附幼	林琇美	國慶里	昌吉街97號
市立大橋國小附幼	吳慧玲	隆和里	重慶北路三段2號
市立蓬萊國小附幼	葉貞蘭	星明里	寧夏路35號
市立日新國小附幼	林育圩	星明里	太原路151號
市立太平國小附幼	李皇英	南芳里	延平北路二段239號
市立永樂國小附幼	吳淑芬	南芳里	延平北路二段266號
市立雙蓮國小附幼	劉素顛	民權里	錦西街51號
市立大同國小附幼	吳貴美	蓬萊里	大龍街51號
市立啓聰學校附幼	葉宗青	老師里	重慶北路三段320號
私立德星幼稚園	丁美菁	星明里	寧夏路27號
私立聖心幼稚園	陳世敏	雙連里	民生西路245號
私立太原幼稚園	職景沂	鄰江里	迪化街二段243巷2號
私立功文成長幼稚園	林青	重慶里	哈密街59巷79號
私立榮星幼稚園	李常綠	大有里	歸綏街303巷9號
私立功文雪泥幼稚園	黃昭敏	重慶里	哈密街59巷79、81號1~3樓
私立甜甜屋幼稚園	丁月梨	老師里	重慶北路三段296巷4弄4號1樓
私立親兒蒙特梭利幼稚園	方錦平	光能里	承德路二段47號2樓、47-1號2樓
私立育學幼稚園	許瑋麟	揚雅里	民族西路162巷3號1樓
私立格爾登幼稚園	李家恩	蓬萊里	承德路三段40號1樓
私立重慶幼稚園	廖千慧	至聖里	大龍街187巷1號
私立海枯斯幼稚園	洪立臻	南芳里	延平北路二段286、286-1、286-2、286-3、286-4號1樓
私立水晶幼稚園	徐惠貞	南芳里	延平北路二段272巷7號1樓

3-8 臺北市大同區各級學校數

中華民國102年底

單位：所

設立別	總計	大學	專科	高級職業學校	高級中學	國民中學	國民小學	幼兒園	其他 <sup>①</sup>
總計	42	-	-	1	3	5	9	23	1
國立	-	0	0	0	0	0	0	0	0
市立	26	0	0	0	2	5	9	9	1
私立	16	0	0	1	1	0	0	14	0



4-1 臺北市大同區社區發展協會會員人數

中華民國102年底

社區發展協會名稱	成立時間		所在里	會員(人)		
	年	月		總計	男	女
總計	--	--	--	993	477	516
大稻埕社區發展協會	81	10	大有里	81	36	45
國慶社區發展協會	82	1	國慶里	64	29	35
樹德社區發展協會	82	1	揚雅、斯文里	49	30	19
公園社區發展協會	82	12	雙連、星明、光能里	49	25	24
隆和社區發展協會	83	1	隆和里	26	18	8
蓬萊社區發展協會	83	8	蓬萊里	37	18	19
民權社區發展協會	84	8	民權里	61	23	38
建明社區發展協會	88	6	建明、建功、建泰里	48	25	23
慶安社區發展協會	88	8	重慶里	120	57	63
大龍社區發展協會	89	1	至聖里	34	14	20
淡水河邊社區發展協會	89	12	國順里	91	41	50
雙連社區發展協會	92	8	雙連、星明、光能里	36	18	18
新鄰江社區發展協會	93	5	鄰江里	33	16	17
真善美社區發展協會	93	10	朝陽里	30	10	20
圓環社區發展協會	94	10	建明、建功、建泰里	51	19	32
松柏社區發展協會	96	9	雙連、星明、光能里	36	23	13
圓山社區發展協會	98	12	至聖里	32	21	11
健康社區發展協會	99	12	重慶里	40	17	23
萬和社區發展協會	100	6	鄰江里	75	37	38



4-2 臺北市大同區推行社區發展工作成果

中華民國102年

社區發展協會名稱 <sup>①</sup>	社區戶數(戶)	社區人數(人)	參加社區發展數(人)	現有產設建置社區基金(個)	實際使用經費(元)			社區建設主要項目												
					總計	政府補助款	社區自籌款	社區活動中心(幢)			辦理社區幹部訓練(人次)	辦理社區觀摩(人次)	長壽俱樂部(處)	媽媽教室(班)	守望相助隊之設置(隊)	志願服務團隊(隊)	社區圖書室(處)	民俗藝文康樂班隊(隊)	社區刊物(期)	其他
								原(未作修擴建)	新建	擴建										
總計	68,670	177,871	993	-	1,037,721	430,330	607,391	8	-	-	32	426	-	8	3	6	1	2	-	-
大稻埕社區發展協會	1870	5169	81	0	0			0	0	0	1	0	0	0	0	0	0	0	0	0
國慶社區發展協會	1739	4454	64	0	0			0	0	0	2	0	0	1	0	1	0	0	0	0
樹德社區發展協會	4398	9867	49	0	0			0	0	0	0	0	0	0	0	0	0	0	0	0
公園社區發展協會	8363	22172	49	0	78801	20000	58801	0	0	0	1	84	0	0	0	0	0	0	0	0
隆和社區發展協會	1186	3206	26	0	20000	5000	15000	0	0	0	0	0	0	0	0	0	0	0	0	0
蓬萊社區發展協會	1972	5059	37	0	0			0	0	0	0	0	0	0	0	0	0	0	0	0
民權社區發展協會	2565	6917	61	0	35000	20000	15000	0	0	0	3	0	0	1	1	1	0	0	0	0
建明社區發展協會	5036	12483	48	0	0			0	0	0	0	0	0	0	0	0	0	0	0	0
慶安社區發展協會	2648	7276	120	0	398065	190330	207735	0	0	0	3	44	0	0	0	1	1	1	0	0
大龍社區發展協會	3211	8200	34	0	69800	35000	34800	0	0	0	4	90	0	1	0	0	0	1	0	0
淡水河邊社區發展協會	1138	3127	91	0	0			0	0	0	2	0	0	1	1	0	0	0	0	0
雙連社區發展協會	8363	22172	36	0	23500	20000	3500	0	0	0	2	0	0	1	0	1	0	0	0	0
新鄰江社區發展協會	2519	6594	33	0	49607	40000	9607	0	0	0	4	0	0	1	0	1	0	0	0	0
真善美社區發展協會	1885	4450	30	0	228000	25000	203000	0	0	0	1	0	0	1	0	0	0	0	0	0
圓環社區發展協會	5036	12483	51	0	59000	35000	24000	0	0	0	3	120	0	1	1	0	0	0	0	0
松柏社區發展協會	8363	22172	36	0	0			0	0	0	0	0	0	0	0	0	0	0	0	0
圓山社區發展協會	3211	8200	32	0	0			0	0	0	0	0	0	0	0	0	0	0	0	0
健康社區發展協會	2648	7276	40	0	38748	20000	18748	0	0	0	4	48	0	0	0	1	0	0	0	0
萬和社區發展協會	2519	6594	75	0	37200	20000	17200	0	0	0	2	40	0	0	0	0	0	0	0	0

備註

## 4-3 臺北市大同區社會福利及救濟概況

中華民國102年

單位：人次；元

季 別	中 低 收 入 老人生活津貼	國民年金被保險 人所得未達一定 標準資格認定	低收入戶 喪葬補助		身心障礙者 生活補助		身 心 障 礙 者 生活輔助器具補助		育兒津貼		輔導市民 臨時工		其 他		
	申請人次	申請人次	發放 人次	金 額	發放 人次	金 額	發放 人次	金 額	發放 人次	金 額	發放 人次	金 額	現 金	實 物	衣 服
總 計	124	105	41	943,000	3,770	23937654	538	4,032,844	57,465	158,010,831	1,730	24,031,000	-	-	-
第1季 (自1月至3月)	36	26	8	184,000	902	5872954	150	1,308,050	13,557	37,557,034	434	5,656,500	-	-	-
第2季 (自4月至6月)	27	29	8	184,000	940	5976500	142	800,225	14,097	39,528,917	430	6,097,750	-	-	-
第3季 (自7月至9月)	24	20	9	207,000	952	5880800	130	1,176,119	14,725	40,316,400	432	6,095,750	-	-	-
第4季 (自10月至12月)	37	30	16	368,000	976	6207400	116	748,450	15,086	40,608,480	434	6,181,000	-	-	-

## 4-4 臺北市大同區輔導市民以工代賑臨時工作概況

中華民國102年

月 別	登記人數 (人)	社會局核配人數 (人)	符 合 人 數(人)			實發工作人數 (人)	實發工作天數 (天)	實發代賑金額 (元)
			總 計	男	女			
總 計	1,730	1,730	1,730	588	1,142	1,730	48,062	24,031,000
1 月	145	145	145	50	95	145	4,140.00	2,070,000.00
2 月	143	145	143	50	93	143	3,296.50	1,648,250.00
3 月	146	144	146	55	91	146	3,876.50	1,938,250.00
4 月	142	144	142	53	89	142	4,036.00	2,018,000.00
5 月	144	144	144	50	94	144	4,122.00	2,061,000.00
6 月	144	144	144	47	97	144	4,037.50	2,018,750.00
7 月	144	144	144	47	97	144	4,075.50	2,037,750.00
8 月	144	144	144	48	96	144	4,030.00	2,015,000.00
9 月	144	144	144	48	96	144	4,086.00	2,043,000.00
10 月	145	144	145	46	99	145	4,064.00	2,032,000.00
11 月	145	144	145	47	98	145	4,156.00	2,078,000.00
12 月	144	144	144	47	97	144	4,142.00	2,071,000.00

4-5 臺北市大同區低收入戶人口

(1)按季別分

中華民國102年

單位：戶；人

季 底 別	總 計		第 0 類		第 1 類		第 2 類		第 3 類		第 4 類	
	戶 數	人 數	戶 數	人 數	戶 數	人 數	戶 數	人 數	戶 數	人 數	戶 數	人 數
第1季底 (3月底)	1,590	3,570	117	120	102	121	369	658	337	920	665	1751
第2季底 (6月底)	1,622	3,615	115	118	107	125	388	679	343	928	669	1765
第3季底 (9月底)	1,645	3,634	118	121	107	124	394	681	346	928	680	1780
第4季底 (12月底)	1,659	3,630	115	118	112	128	402	686	347	931	683	1767

## 4-5 臺北市大同區低收入戶人口(續)

(2)按里別分

中華民國102年底

單位：戶；人

里別	總計		第0類		第1類		第2類		第3類		第4類	
	戶數	人數	戶數	人數	戶數	人數	戶數	人數	戶數	人數	戶數	人數
總計	1,659	3,630	115	118	112	128	402	686	347	931	683	1,767
玉泉里	27	53	-	-	4	4	3	9	8	16	12	24
建明里	46	73	10	10	1	1	15	19	11	26	9	17
建功里	78	141	5	5	5	5	23	36	18	40	27	55
建泰里	31	67	3	3	1	2	11	18	6	19	10	25
永樂里	41	85	2	2	4	8	6	10	12	19	17	46
朝陽里	33	79	-	-	1	1	6	9	8	26	18	43
星明里	60	114	5	5	8	9	15	19	7	17	25	64
光能里	42	88	3	3	3	3	8	10	15	41	13	31
大有里	45	85	6	6	3	3	16	26	6	15	14	35
延平里	73	150	5	5	9	12	14	22	14	33	31	78
雙連里	158	332	14	14	18	18	42	89	26	65	58	146
南芳里	57	123	5	5	5	5	17	33	7	24	23	56
民權里	68	151	3	3	3	4	15	38	12	24	35	82
景星里	116	200	21	22	9	11	34	54	12	24	40	89
隆和里	53	125	4	4	3	4	11	20	15	42	20	55
蓬萊里	52	139	3	3	3	3	8	11	17	59	21	63
國順里	80	205	1	1	2	2	18	36	24	73	35	93
國慶里	26	67	1	1	-	-	5	6	8	24	12	36
揚雅里	72	142	2	2	6	6	21	34	13	30	30	70
斯文里	134	339	2	2	6	7	28	51	29	77	69	202
鄰江里	95	228	3	3	9	10	20	43	24	72	39	100
至聖里	77	160	7	7	3	3	24	27	14	33	29	90
老師里	69	153	4	4	3	4	15	15	12	38	35	92
重慶里	71	198	3	5	1	1	16	27	17	55	34	110
保安里	55	133	3	3	2	2	11	24	12	39	27	65

#### 4-6 臺北市大同區辦理市民急難救助概況

中華民國102年

單位：人次；元

項 目		總 計	死亡無力 殮 葬 者	遭受意外傷害或 罹患重病致生活 陷於困境者	負家庭主要生 計責任且無法 工作致生活陷 於困境者	財產或存款未能 及時運用致生活 陷於困境者	其他遭遇 重大變故者	川資突然 發生困難者	無遺屬與 資產葬埋者	
總 計	救助人次	合計	434	17	75	325	-	17	-	-
		男	309	10	44	244	-	11	-	-
		女	125	7	31	81	-	6	-	-
		救助金額	1,254,100	16,100	242,000	775,100	-	76,000	-	-
第1季 (自1月至3月)	救助人次	112	4	17	91	-	-	-	-	-
	救助金額	321,200	35,000	69,000	217,200	-	-	-	-	-
第2季 (自4月至6月)	救助人次	101	4	12	85	-	-	-	-	-
	救助金額	272,700	40,000	32,000	200,700	-	-	-	-	-
第3季 (自7月至9月)	救助人次	107	5	9	83	-	10	-	-	-
	救助金額	313,700	50,000	20,000	183,700	-	60,000	-	-	-
第4季 (自10月至12月)	救助人次	114	4	37	66	-	7	-	-	-
	救助金額	346,500	36,000	121,000	173,500	-	16,000	-	-	-

4-7 臺北市大同區遭受災害救助情形

中華民國102年

災害區域 (里別)	災害種類 <sup>①</sup>	災害發生日期 (年/月/日)	受災人數(人)					住屋毀損 安遷救助		財物受損 影響生計者	救 助 金 額(元)		
			臨時收容 災民數	死 亡 (含無名屍)	失 蹤	重 傷	其 他	戶	人	戶	總 計	現 金	實 物
總 計	--	--											
保安里	火災	102.2.9	-	-	-	-	-	1	4	-	80,000	80,000	-
建明里	火災	102.4.30	-	-	-	1	-	-	-	-	100,000	100,000	-
星明里	火災	102.4.24	-	-	-	1	-	-	-	-	100,000	100,000	-
重慶里	火災	102.11.15	-	-	-	-	-	2	7	-	140,000	140,000	-
備註													

4-8 臺北市大同區身心障礙人口一覽表

中華民國102年底

單位：人

程度別	總計	視覺障礙	聽覺機能障礙	平衡機能障礙	聲音或語言機能障礙	肢體障礙	智能障礙	重要器官失去功能	顏面損傷	植人物人	失智症	自閉症	慢性精神病患者	多重障礙	頑性癲癇症	因罕見疾病而致身心功能障礙者	其他	新舊制類別無法對應者
總計	6,597	436	716	25	76	1,913	439	853	18	39	252	116	790	854	18	14	27	11
極重度	972	-	-	-	4	32	40	429	-	39	46	4	12	362	-	2	1	1
重度	1,361	253	161	1	25	286	79	52	1	-	45	13	135	298	-	3	6	3
中度	2,143	94	193	7	19	801	158	85	2	-	97	27	457	189	1	5	7	1
輕度	2,121	89	362	17	28	794	162	287	15	-	64	72	186	5	17	4	13	6



4-9 臺北市大同區65歲以上長者暨身心障礙市民申領免費乘車悠遊卡情形  
中華民國102年

單位：張

月 別	總 計	敬老卡	愛心卡	愛心陪伴卡
總 計	3,435	2,191	791	453
1 月	315.0	192	75	48
2 月	189.0	129	42	18
3 月	299.0	195	65	39
4 月	275.0	180	60	35
5 月	322.0	185	87	50
6 月	220.0	134	55	31
7 月	252.0	146	69	37
編製日期：103年2月11日	305.0	205	69	31
9 月	254.0	177	49	28
10 月	331.0	220	68	43
11 月	338.0	219	77	42
12 月	335.0	209	75	51

4-10 臺北市大同區公所全民健保第一、五、六類保險對象統計  
中華民國102年

單位：人

年(月)別		第一類保險對象			第五類保險對象			第六類保險對象		
		當月新投保數	當月退保數	當年(月)底 在保人數 <sup>①</sup>	當月新投保數	當月退保數	當年(月)底 在保人數 <sup>①</sup>	當月新投保數	當月退保數	當年(月)底 在保人數 <sup>①</sup>
101年年底數		-	-	168	51	31	3,602	350	129	23,679
102年	總計	24	16	2,101	550	660	41,635	3,716	3,609	285,360
	1月	2	-	170	46	192	3,456	373	373	23,679
	2月	2	1	171	49	84	3,421	257	359	23,577
	3月	1	-	172	74	36	3,459	274	110	23,741
	4月	6	-	178	38	41	3,456	317	504	23,554
	5月	3	2	179	62	65	3,453	402	94	23,862
	6月	1	5	175	55	17	3,491	192	286	23,768
	7月	2	1	176	19	53	3,457	344	193	23,919
	8月	1	1	176	33	26	3,464	320	385	23,854
	9月	-	1	175	65	34	3,495	289	232	23,911
	10月	3	1	177	45	42	3,498	366	398	23,879
	11月	1	2	176	27	32	3,493	257	306	23,830
	12月	2	2	176	37	38	3,492	325	369	23,786

5-1 臺北市大同區鄰里工程施工概況<sup>①</sup>

中華民國102年

里別	件數 (件)	總工程費 (元)	工 程 名 稱														
			瀝青路面更新		瀝青路面修補		剛性路面維護		側溝整建		溝蓋整建		擋土牆		護欄		其他
			數量 (m <sup>2</sup> )	工程費 (元)	數量 (m)	工程費 (元)	數量 (m <sup>2</sup> )	工程費 (元)	數量 (m)	工程費 (元)	數量 (m)	工程費 (元)	數量 (m)	工程費 (元)	數量 (m)	工程費 (元)	工程費 (元)
總計	40	15,241,707	10,044	6,696,786							2,822	8,544,921					98,653
雙連里	4	696,053	614.55	463,702							91	232,351					
建泰里	2	149,780	10.79	52,885							27.8	96,895					
建明里	1	176,583	236.81	176,583													
星明里	1	193,611	284.82	193,611													
景星里	1	108,239	40.48	108,239													
隆和里	1	573,765	457.74	270,279							95.8	303,486					
南芳里	3	283,884	246.12	283,884													
大有里	2	290,418	119.24	198,758							25	91,660					
揚雅里	1	696,847	373.82	233,171							157.1	463,676					
永樂里	2	393,425	447.9	393,425													
玉泉里	1	451,729	472.39	279,195							35	172,534					
朝陽里	2	763,741	217.74	169,171							208.7	594,570					
光能里	2	1,890,258	1591.91	816,278							412.1	1,073,980					
延平里	1	587,856	246.64	162,353							161.8	425,503					
建功里	2	869,469	469.35	358,767							177.7	510,702					
蓬萊里	1	937,679	510.99	294,230							228	643,449					
保安里	2	242,404	507.53	242,404													
重慶里	2	966,866	533.8	286,255							219.7	680,611					98,653
鄰江里	1	662,511	317.22	213,202							58	449,309					
國順里	3	1,380,562	624.63	391,511							289.3	989,051					
至聖里	2	1,524,232	859.67	518,208							333.5	1,006,024					
國慶里	1	513,685	240.73	189,051							103.3	324,634					
斯文里	2	888,110	618.85	401,624							198.2	486,486					

















## 6-2 臺北市大同區服兵役男列級家屬安家生活扶助費發放情形

中華民國102年

月 別	總 計			一 次 安 家 費			生 活 扶 助 金		
	戶 數(戶)	人 口 數(人)	金 額(元)	戶 數(戶)	人 口 數(人)	金 額(元)	戶 數(戶)	人 口 數(人)	金 額(元)
總 計	89	208	2,413,420	24	60	807,370	65	148	1,607,050
1 月	22	50	459,250	1	2	18,600	21	48	440,650
2 月	1	2	18,600	-	-	-	1	2	18,600
3 月	2	7	65,100	2	7	65,100	-	-	-
4 月	7	11	126,700	4	6	68,000	3	5	58,700
5 月	18	40	567,650	3	6	55,800	15	34	511,850
6 月	7	15	120,900	2	6	32,550	5	9	88,350
7 月	1	2	12,320	1	2	12,320	-	-	-
8 月	20	55	507,700	2	7	65,100	18	48	442,600
9 月	4	7	110,980	2	5	64,680	2	2	46,300
10 月	2	5	26,270	2	5	26,270	-	-	-
11 月	3	6	37,200	3	6	37,200	-	-	-
12 月	2	8	360,750	2	8	360,750	-	-	-

6-3 臺北市大同區服兵役役男列級家屬全民健康保險醫療補助費核發情形

中華民國102年

月 別	保 險 補 助 費		醫 療 補 助 費	
	件 數 (件)	金 額 (元)	件 數 (件)	金 額 (元)
總 計	5	13,960	18	33,190
1 月	1	1,976	-	-
2 月	-	-	1	2,230
3 月	1	2,996	1	4,620
4 月	-	-	1	450
5 月	1	2,996	4	9,720
6 月	-	-	1	1,550
7 月	1	2,996	1	4,360
8 月	-	-	3	3,290
9 月	1	2,996	1	100
10 月	-	-	2	610
11 月	-	-	1	4,740
12 月	-	-	2	1,520

7- 1 臺北市大同區神壇、寺廟、財團法人寺廟一覽表<sup>(1)</sup>  
中華民國102年底

編號	里 別	神壇、寺廟、財團法人寺廟名稱	教別	負責人姓名	地 址	電 話	奉祀主神	祭典日期	建立日期
1	保安里	財團法人台北保安宮	道教	廖武治	哈密街61號	25951676	保生大帝	農曆2月16日	清乾隆25年
2	建明里	財團法人台北市普濟寺	佛教	楊吉宗	華陰街100號	25587046	觀世音	農曆2月19日	民國38年
3	永樂里	財團法人台北市臺疆樂善壇	道教	黃榮海	長安西路263號	25566523	關聖帝君	農曆6月24日	民國39年
4	光能里	財團法人台北市聖觀寺	佛教	林麗貞	赤峰街33巷1號	25588066	準提菩薩	農曆3月16日	民國37年
5	延平里	財團法人台北市至善堂	佛教	施建仁	保安街49巷16號	25570903	觀世音	農曆9月15日	民國2年
6	雙連里	財團法人台北市雙福宮	道教	林庭水	雙連街37號	25536831	福德正神	農曆2月2日	民國73年12月5日
7	南芳里	財團法人台北市醒心宮	道教	陳金俊	迪化街1段307巷9號	25535492	孚佑帝君	農曆4月14日	民國42年
8	民權里	財團法人台北市金萬成團	道教	連傳金	民權西路184巷1號	25576116	玄天上帝	農曆3月3日	民國48年5月
9	民權里	財團法人台灣佛教道友會	佛教	王立德	保安街1之12號8樓	25572401	觀世音	農曆3月24日	民國50年3月13日
10	國慶里	財團法人台北市天師宮	道教	郭添福	延平北路3段99號	25956499	廣信天師	農曆2月1日	民國13年
11	國慶里	財團法人台北市智仁宮	道教	曾水照	昌吉街95巷23號	25919870	關聖帝君	農曆6月24日	民國54年
12	鄰江里	財團法人台北市萬和宮	道教	王惠	迪化街2段304號	25965316	福德正神	農曆2月2日	民國前73年
13	老師里	財團法人台北市覺修宮	道教	陳忠源	重慶北路3段340號	25928042	孚佑帝君	農曆4月14日	民國前10年
14	玉泉里	北門口福聚宮	道教	陳正賢	延平北路1段68號	25550051	福德正神	農曆2月2日	民國3年9月1日
15	朝陽里	瞿公真人廟	道教	林后俊	天水路49-1號	25586595	瞿公真人	農曆8月9日	清光緒22年12月
16	建泰里	菩提講堂	佛教	陳金梅	南京西路18巷4弄2號	25585736	釋迦牟尼佛	農曆4月8日	民國43年
17	永樂里	台北霞海城隍廟	道教	陳文文	迪化街1段61號	25580346	霞海城隍	農曆5月6日	清咸豐9年
18	永樂里	和德祠	道教	李林世津	甘谷街42號	25550172	福德正神	農曆2月2日	清道光3年
19	朝陽里	法主公廟	道教	陳墩忠	南京西路344巷2號	25562964	法主聖君	農曆9月22日	民國前43年
20	朝陽里	真聖堂	佛教	張謝惠芳	延平北路2段61巷16號	25568206	孚佑帝君	農曆4月14日	民國13年
21	延平里	祠宇媽祖宮	道教		保安街49巷17號	25539978	天上聖母	農曆3月23日	清咸豐5年
22	民權里	青雲宮	道教	張袖傑	民權西路160巷30弄7號	25571606	神農大帝	農曆4月26日	民國55年1月

23	景星里	台北大橋福德廟	道教	蔡朝枝	迪化街2段25號	25946697	福德正神	農曆2月2日	民國前135年
24	景星里	龍雲寺	佛教	陳竹林	延平北路3段18巷1號	25948980	釋迦牟尼佛	農曆4月8日	民國23年
25	斯文里	台北協天宮	道教	黃日成	大龍街89-1號	25923987	關聖帝君	農曆6月24日	民國72年6月1日
26	老師里	樹人書院文昌祠	道教	陳錫彰	迪化街2段364巷14號	25992878	文昌帝君	農曆2月3日	民國17年
27	重慶里	平光寺	佛教	林月娥	敦煌路78號	25940479	釋迦牟尼佛	農曆4月8日	民國33年
28	重慶里	大龍峒福壽宮	道教	陳源陽	敦煌路臨二之一號	25910340	福德正神	農曆2月2日	清咸豐8年
29	建明里	金池王爺廟	道教	郭東平	華陰街227巷6號1樓	29514075	金池王爺	農曆10月6日	民國47年10月15日
30	建功里	玄安宮	道教	蔡章祥	長安西路177巷1之1號1樓	25585301	玄天上帝	農曆3月3日	民國69年8月15日
31	建功里	地藏庵	地藏王	王泰國	重慶北路1段26巷9弄1號1樓	2550-7346	地藏王菩薩		民國85年1月1日
32	建功里	保正殿	道教	高新傳	重慶北路1段26巷45-1號	0935299119	廣澤尊王	農曆8月22日	民國76年6月
33	建功里	蓮月寺		簡銀祥	重慶北路1段89巷30號1樓	0937837259	觀世音菩薩		民國89年9月
34	建泰里	慈賢宮	道教	李連福	南京西路64巷14弄5號1樓	25553625	輔信王公	農曆3月8日	民國88年1月23日
35	永樂里	千歲宮	道教	劉漢堯	環河北路四號水門外	25524805	李府千歲	農曆4月26日	民國73年3月12日
36	永樂里	天台止觀實踐堂	佛教	釋慧嶽	西寧北路92號3樓	25564649	釋迦牟尼佛	農曆11月22日	民國69年6月2日
37	永樂里	延平宮	道教	劉漢堯	南京西路325號之2	25524805	延平郡王	農曆8月16日	民國38年10月12日
38	永樂里	鳳德宮	道教	顏浩祺	迪化街1段14巷24號1樓	25564746	王母娘娘	農曆7月18日	民國101年3月15日
39	永樂里	崇善佛堂	先天大道	沈金鎮	西寧北路122號2樓	25593512	老祖	農曆1月12日	民國66年8月2日
40	永樂里	福安宮	道教	李陳秀枝	環河北路四號水門外	0933734893	福德正神	農曆2月2日	民國73年
41	永樂里	臺北市真佛宗法明學會	佛教	于秋月	西寧北路37號2樓	2550-2050	蓮花太子		民國96年
42	朝陽里	仁德堂	道教	陳文雄	重慶北路2段6巷4號	25588016	太上老君		民國70年6月18日
43	朝陽里	敦珠佛學苑	佛教	陳茂雄	南京西路165號4樓	25562745	一氣宗主		民國97年
44	朝陽里	聖南宮	道教	林忠慶	重慶北路2段70巷31號1樓	25567600	天上聖母	農曆3月23日	民國76年3月25日
45	朝陽里	道德堂	道教	劉漢欽	重慶北路2段6巷5號	25595306	太上老君		民國50年11月29日
46	朝陽里	福興宮	道教	洪黃素貴	南京西路167巷33號	25594808	福德正神	農曆2月2日	民國3年
47	朝陽里	椽林宮三王府	道教	林守宏	重慶北路2段46巷18號	25588368	朱池李三千歲	農曆6月6日	民國前16年
48	星明里	三王府（椽林宮）	道教	林垚鐘	重慶北路2段73巷9號1樓	25586843	三王爺	農曆6月6日	民國前13年

49	星明里	三聖宮	道教	古慶鴻	平陽街1號1樓	25505156	天上聖母	農曆3月23日	民國90年7月10日
50	星明里	天惠堂	一貫教	周萬居	重慶北路2段67號3樓之7	25581488	明明上帝	農曆3月15日	民國78年8月11日
51	星明里	社團法人台北市真佛宗中觀學會	佛教	葉鈴麗	民生西路240號7樓	25508599	阿彌陀佛		民國94年6月13日
52	星明里	臺北市中華港密修明學會大師堂	佛教	侯燕玲	承德路2段28號1樓	25503778	西方三聖		民國98年3月14日
53	光能里	北玄宮	道教	簡清輝	赤峰街53巷10號1、2樓及11號1樓	25591812	玄天上帝	農曆3月3日	民國52年11月3日
54	光能里	台北市蓮花生大士佛學會	佛教	簡榮焜	承德路2段59號9樓	25555065	釋迦牟尼佛		民國94年12月4日
55	光能里	聖濟宮	道教	李科洲	赤峰街3巷17號1樓	25582266	濟公活佛	農曆2月2日	民國73年
56	光能里	福民宮	道教	黃通明	承德路2段3號1樓	25589190	福德正神	農曆2月2日	民國70年
57	光能里	應靈壇	道教	高守仁	赤峰街8巷12號1樓	25598451	太上道祖	農曆2月14日	民國80年10月
58	光能里	禪淨寺	佛教	裴寶釵	赤峰街77巷15號1樓	25555294	釋迦牟尼佛	農曆4月8日	民國81年
59	大有里	天水宮	道教	吳明堂	民生西路水門外大稻埕碼頭	25577567	姜府王爺	農曆8月22日	民國40年
60	大有里	雷興壇	道教	李宏琦	民樂街167巷6號1樓	25530965	太上老君	農曆2月15日	民國前86年
61	大有里	霞府積善堂	道教	陳賢彤	延平北路2段144巷20弄6號2樓	25535471	斐仙真人	農曆3月10日	民國57年10月1日
62	延平里	普願宮福德祠	道教	劉美惠	歸綏街164之9號	25576752	福德正神	農曆8月26日	民國前21年
63	延平里	碧霞宮	道教	陳汝多	歸綏街203號	25533450	無極元祖		民國78年7月29日
64	延平里	顯化臨水宮	道教	湯炳煌	保安街78巷1號1樓	25520779	三奶夫人	農曆1月15日	民國90年8月11日
65	雙連里	三教道堂	道教	廖振勝	雙連街65巷30號	25534049	王老仙師	農曆5月5日	民國61年1月10日
66	雙連里	三聖堂	道教	陳簡會	承德路2段12鄰139巷9,11號	25533987	關聖帝君	農曆1月13日	民國50年7月1日
67	雙連里	大濟佛堂	佛教	鍾崑明	承德路2段96號2樓	25530933	釋迦牟尼佛	農曆4月8日	民國44年1月4日
68	雙連里	台北真武宮	道教	吳月裡	承德路2段155巷7號1樓	25536089	玄天上帝	農曆3月3日	民國68年
69	雙連里	玉天太子宮	道教	陳彥熹	歸綏街137號1樓	25575310	中壇元帥	農曆9月9日	民國76年8月16日
70	雙連里	黃帝神宮	軒轅教	陳宜魁	歸綏街79-6號	25530828	軒轅黃帝	農曆3月3日	民國61年
71	雙連里	種善堂	道教	陳玉助	萬全街103巷24號	0910008056	太上老君	農曆2月15日	民國70年
72	南芳里	福德宮	佛教	洪添福	安西街144號1樓	25536666	福德正神	農曆10月15日	民國65年1月10日
73	南芳里	廣澤宮	道教	曾金春	環河北路五號水門外	25505369	廣澤尊王	農曆2月22日	民國45年
74	南芳里	廣澤堂	道教	吳明賢	民權西路308號	0933033616	廣澤尊王	農曆8月22日	民國87年4月11日

75	民權里	蓬萊廟	道教	林阿潭	蘭州街29號1樓	25536197	東興公	農曆9月29日	民國15年8月15日
76	民權里	靈安宮	道教	黃賢琮	涼州街1之7號	25538063	濟公活佛	農曆2月2日	民國84年
77	景星里	北玄殿	道教	黃健龍	延平北路3段18巷32號1樓	0960057271	玄天上帝	農曆3月3日	民國65年2月
78	景星里	台北六媽福田宮	道教	周家美	民權西路281號1樓	2587-2300	天上聖母	農曆8月18日	民國96年9月28日
79	景星里	無極九玄宮	道教	許素珠	環河北路2段49號	25947489	九龍天尊	農曆1月9日	民國93年10月9日
80	景星里	毅仁宮	道教	趙士龍	環河北路2段73號	25923790	江府太師	農曆10月23日	民國40年
81	景星里	顯祐壇	道教	彭俊仁	迪化街2段33號	25924208	三清道祖	農曆2月15日	民國前10年1月1日
82	景星里	靈聖宮	道教	鐘清松	伊寧街75巷6號	25945474	張天師	農曆2月1日	民國73年1月
83	蓬萊里	三十六天罡太子宮	道教	李健一	重慶北路3段25巷9號1樓	0932395125	三太子	農曆9月9日	民國75年10月18日
84	蓬萊里	中華民國佛教密宗蓮華生大圓滿功德會	佛教	莊玉丞	蘭州街127號1樓	25954229	觀音菩薩		民國85年8月11日
85	蓬萊里	台北市藏密南卡穹宗佛學會	佛教	劉金礪	昌吉街4號3樓	2599-1960	釋迦牟尼佛		民國87年11月11日
86	蓬萊里	承德宮	道教	林士	承德路3段51巷2號	25917801	福德正神	農曆5月5日	民國75年10月1日
87	蓬萊里	新興宮	道教	黃棋山	昌吉街50巷內	25926373	福德正神	農曆8月24日	民國10年1月1日
88	國順里	九玄宮	道教	洪添福	迪化街2段170之1號1樓	25850986	玄天上帝	農曆3月3日	民國65年3月10日
89	國順里	三和宮	道教	李建成	迪化街2段146巷31號1樓	25952435	嗣漢天師	農曆2月1日	民國86年1月13日
90	國順里	三聖太子宮	道教	陳彩卿	迪化街2段101之1號	25970460	三太子	農曆9月9日	民國77年1月
91	國順里	台北姜王宮	道教	李清發	環河北路2段167巷2號2樓	25923452	姜府王爺	農曆6月18日	民國46年
92	國順里	台北慈皇宮	道教	林廖碧招	迪化街2段129號1樓	25987215	玉皇上帝	農曆6月3日	民國71年
93	國順里	無極此乃宮	道教	陳世森	迪化街2段117號2樓	25850076	中壇元帥	農曆9月9日	民國80年
94	國順里	聖公媽廟	道教	蔡進興	迪化街2段172號	25956533	福德正神	農曆7月20日	民國前50年
95	國順里	廣信府	道教	張仁墩	昌吉街131巷1號	25924566	張天師	農曆5月18日	民國60年1月5日
96	揚雅里	五龍宮	道教	吳慶煌	昌吉街61巷35弄22號1樓	25954186	關聖帝君	農曆6月24日	民國72年3月29日
97	揚雅里	報安堂	佛教	黃振松	昌吉街61巷35弄13號1樓	25987135	觀音佛祖	農曆2月19日	民國52年8月20日
98	揚雅里	景福宮	道教	吳崑山	昌吉街55巷1號東側	0953492511	福德正神	農曆2月2日	民國75年6月
99	揚雅里	聖恩宮	道教	陳德慶	昌吉街81巷27弄12號	25913916	瑤池金母	農曆7月18日	民國73年10月15日
100	斯文里	北安府	道教	吳金發	大龍街87巷3號	25967144	張李莫府千歲	農曆6月10日	民國65年5月1日



101	斯文里	民聖堂	道教	蔡志忠	大龍街85巷臨1號1樓	25959323	中壇元帥	農曆9月9日	民國75年4月8日
102	斯文里	行天府	道教	吳振雄	大龍街79巷5號	25991227	李府千歲	農曆4月26日	民國58年3月1日
103	斯文里	普泉精舍	佛教	楊貞煒	承德路3段141號	25922908	釋迦牟尼佛		民國92年
104	斯文里	朝安宮	道教	吳崑仲	大龍街85巷20號1樓	25923811	天上聖母	農曆3月23日	民國58年6月24日
105	斯文里	順天府	道教	林健志	大龍街85巷15號	25862395	五府千歲	農曆4月26日	民國50年3月10日
106	斯文里	福興宮	道教	吳釋迦	大龍街91巷5號	25950546	丁府八千歲	農曆7月1日	民國60年7月1日
107	斯文里	蓮興宮	道教	林周武	大龍街85巷3號3樓之5	25981582	魁星大帝	農曆2月3日	民國83年2月3日
108	斯文里	澤安宮	道教	陳錦增	大龍街85巷16號	25981383	三山國王	農曆2月25日	民國58年6月1日
109	鄰江里	台北法旨帝爺廟	道教	柳金國	重慶北路3段236巷45弄16號	25952450	玄天上帝	農曆3月3日	民國91年12月18日
110	鄰江里	旨海宮	道教	楊小姐	酒泉街252號	0985767712	觀音佛祖	農曆9月19日	民國100年9月17日
111	鄰江里	佛安宮	道教	黃強	重慶北路3段236巷44弄6號1樓	25926349	諸府千歲	農曆8月15日	民國74年2月1日
112	鄰江里	社團法人中華民國任旭祖師宏道協進會	道教	張富子	民族西路279號5樓及7樓	25352876	無極混玄聖祖	農曆7月24日	民國76年9月1日
113	鄰江里	社團法人台北市福圓發展協會(福圓宮)	道教	黃河生	民族西路303巷9號1樓	25967660	福德正神	農曆1月10日	民國68年8月1日
114	鄰江里	糾察宮	道教	張震麟	延平北路4段102巷41-1號2樓	25351805	豁落靈宮王	農曆6月15日	民國40年6月1日
115	鄰江里	圓明堂	道教	張明義	環河北路2段197號	25987392	霞海城隍	農曆5月13日	民國79年11月25日
116	鄰江里	聖德宮	道教	楊幸珠	迪化街2段296巷1號	25912995	關聖帝君	農曆6月24日	民國97年3月13日
117	鄰江里	濱江慈聖宮	道教	潘清泉	延平北路4段22巷2號	25851848	天上聖母	農曆3月23日	民國72年9月10日
118	鄰江里	霞鳳宮	道教	李聰明	酒泉街236號2樓	25354054	天上聖母	農曆1月22日	民國84年7月27日
119	至聖里	正心慈惠堂	道教	何秀鳳	民族西路169巷38號	25958180	瑤池金母	農曆12月8日	民國96年1月26日
120	至聖里	保仁宮	道教	呂學輝	承德路3段214巷9號	25932666	保生大帝	農曆3月15日	民國60年6月1日
121	至聖里	保聖宮	道教	林阿兵	庫倫街56號	25952670	關聖帝君	農曆5月13日	民國76年3月23日
122	至聖里	龍安宮	道教	徐良	大龍街236-9號	0917773437	池府千歲	農曆4月26日	民國98年9月
123	至聖里	寶龍慈惠堂	道教	張黃秀美	重慶北路3段223巷15號1樓	25993267	瑤池金母	農曆7月18日	民國86年10月22日
124	老師里	天德宮	道教	吳寶珠	敦煌路170號	25966714	關聖帝君	農曆6月24日	民國73年1月30日
125	老師里	北苑母靈宮	道教	莊萬賀	敦煌路199號1樓	25854670	瑤池金母	農曆7月18日	民國84年4月18日
126	老師里	台北慈慶堂	道教	林樺盛	延平北路4段294巷3號3樓	25853917	天上聖母	農曆3月23日	民國91年5月20日

127	老師里	合昌宮	道教	蔡漢輝	環河北路2段371號之一	25942330	蘇府千歲	農曆4月12日	民國72年6月17日
128	老師里	行聖宮	佛教	蔡瓊慧	延平北路4段157之2號	25969001	觀音菩薩	農曆2月19日	民國73年3月6日
129	老師里	志玄堂	道教	許志雄	延平北路4段253之2號	0930766337	玄天上帝		民國101年1月
130	老師里	和安宮	道教	張登標	迪化街2段358號	25967496	福德正神	農曆2月2日	民國68年2月2日
131	老師里	金斗宮	佛教	陳澤振	延平北路4段229號	22823859	地藏王菩薩	農曆11月10日	民國65年12月18日
132	老師里	真武殿	道教	柳清山	延平北路4段153巷33號1樓	2599-4962	一氣宗主	農曆3月3日	民國89年
133	老師里	萬古聖公廟聖王府	道教	劉大林	延平北路4段149號	25950854	廣澤尊王	農曆6月20日	民國36年11月
134	老師里	瑤后宮	道教	廖祥雲	哈密街147號	2585-9711	一氣宗主	農曆11月19日	民國95年1月15日
135	老師里	禪安宮	道教	劉根東	延平北路4段153巷17號2,3樓	25928879	天上聖母	農曆3月23日	民國63年3月25日
136	重慶里	大龍峒包公廟	道教	陳建成	敦煌路臨71號1樓	25867438	閻羅天子大天尊 仙佛	農曆1月8日	民國35年1月
137	重慶里	五府宮	道教	林文宗	敦煌路27號	25949360	五府千歲	農曆9月15日	民國65年8月22日
138	重慶里	台北市白玉塔唐佛學會	佛教	蘇于清	敦煌路144號5樓	2594-4617	釋迦牟尼佛	農曆4月8日	民國84年10月22日
139	重慶里	威應壇	道教	謝錦標	哈密街59巷38弄30號3樓	25976951	三清天尊		民國60年7月1日
140	重慶里	進安宮	道教	李謀田	哈密街59巷46號1樓	25978904	中壇元帥	農曆9月9日	民國79年12月24日
141	重慶里	福祿宮	道教	黃根旺	敦煌路24巷2弄1之1號	28857136	池府千歲	農曆6月18日	民國72年1月1日
142	保安里	三玄堂	道教	許財丁	哈密街59巷12號3樓	25952850	中壇元帥	農曆9月9日	民國79年9月17日
143	保安里	台北市佛教正覺同修會	佛教		承德路3段277號9樓	25957295	觀音菩薩		民國86年
144	保安里	德義宮	道教	李南桐	哈密街70巷1弄32號	25981575	五府千歲	農曆9月15日	民國79年5月25日

7- 2 臺北市大同區聚會所、財團法人教會一覽表<sup>(1)</sup>  
中華民國102年底

編號	里 別	聚會所、財團法人教會名稱	教別	負責人姓名	地 址	電 話	建立日期
1	建明里	北門教會	基督教	陳宇生	長安西路78巷3弄5號1樓	0933903328	民國57年
2	星明里	台灣聖教會城北教會	基督教		重慶北路2段67號6樓	25550837	民國57年3月3日
3	光能里	台灣基督長老教會赤峰街教會	基督教	蔡鴻銘	赤峰街31號	25558775	民國44年4月10日
4	雙連里	台北總主教座堂	天主教	周繼源	民生西路245號	25574874	民國前10年
5	南芳理	台灣基督長老教會延平教會	基督教	吳吉松	延平北路2段247巷5號	0921606551	民國46年
6	民權里	真耶穌教會雙連教會	基督教	黃煥超	涼州街1之20號	25094175	民國67年4月10日
7	景星里	台灣基督長老教會大橋教會	基督教	林進祥	迪化街2段67號	25974784	民國45年4月22日
8	揚雅里	台灣基督長老教會蘭州教會	基督教	周芳美	重慶北路3段113弄55號1樓	25929022	民國76年1月1日
9	至聖里	台灣基督教門諾會大同教會	基督教	洪華美	重慶北路3段223弄47號	25960511	民國46年4月22日
10	至聖里	基督教拿撒勒人會民族教會	基督教	陳隆順	民族西路205弄7號	25979757	民國48年4月9日
11	老師里	基督教台灣福音會迪化街教會	基督教	程澄浦	迪化街2段364弄27號	25912208	民國42年
12	保安里	明月教會(中華基督教新時代青年會)	基督教	邱建儒	酒泉街105號3樓	0918531375	民國89年10月
13	保安里	基督的教會	基督教	莊環如	庫倫街13弄4巷1號	0953575020	民國40年1月
14	保安里	台灣基督長老教會大同教會	基督教	吳建德	重慶北路3段313弄6號	25928989	民國51年6月10日
15	建泰里	財團法人台北市建成基督長老教會	基督教	曾義勝	承德路1段77巷29號	25580685	民國45年7月3日
16	永樂里	財團法人台北市李春生紀念基督長老教會	基督教	鍾啓悟	貴德街44號	25580753	民國44年5月18日
17	延平里	財團法人台北市春生堂大稻埕基督長老教會	基督教	黃立德	甘州街40號2樓	25539741	民國53年1月17日
18	延平里	財團法人台灣基督長老教會大稻埕教會	基督教	黃立德	甘州街40號2樓	25539741	民國63年9月3日

